



DZIENNIK URZĘDOWY

WOJEWÓDZTWA MAZOWIECKIEGO

Warszawa, dnia 23 lipca 2015 r.

Poz. 6506

UCHWAŁA NR IX.91.2015 RADY GMINY NADARZYN

z dnia 24 czerwca 2015 r.

określenia obwodu Publicznej Szkoły Podstawowej w Ruścu, ul. Osiedlowa 72

Na podstawie art. 18 ust. 2 pkt. 15 ustawy z dnia 8 marca 1990 r. o samorządzie gminnym (Dz. U. z 2013 r. poz. 594 ze zm.) w związku z art. 17 ust. 4. ustawy z dnia 7 września 1991 r. o systemie oświaty (Dz. U. z 2004 r. nr 256, poz. 2572 ze zm.)

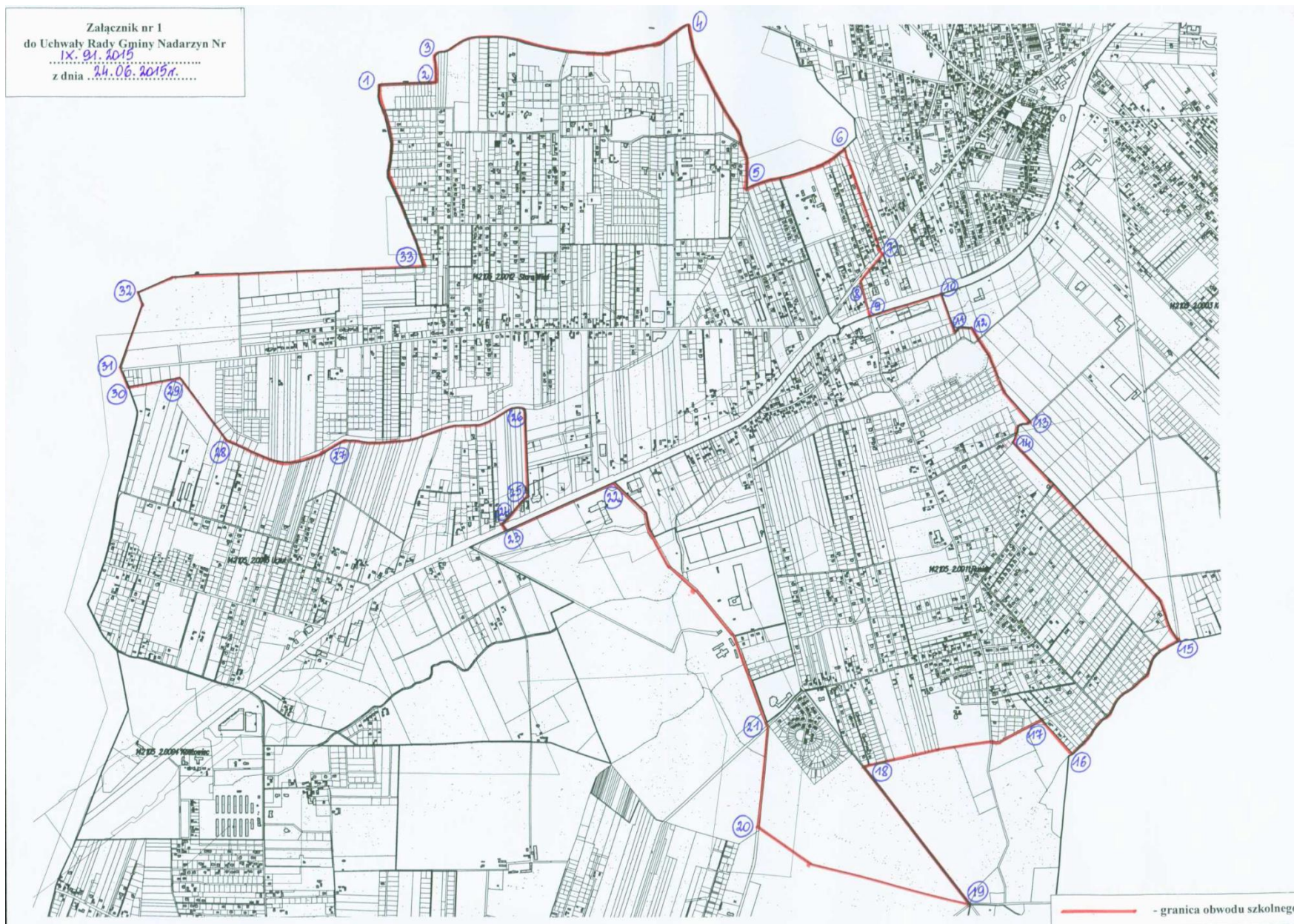
§ 1. Uchwała się dla Szkoły Podstawowej w Ruścu ul. Osiedlowa 72 obwód szkolny którego granice określa załącznik graficzny Nr 1 do niniejszej uchwały, szczegółowe położenie punktów załamania granic obwodu szkolnego określają załączniki od Nr 2 do Nr 34.

§ 2. Traci moc uchwała Nr VI/63/99 Rady Gminy Nadarzyn z dnia 24 lutego 1999r. w sprawie określenia obwodu Publicznej Szkoły Podstawowej w Ruścu ul. Szkolna.

§ 3. Wykonanie uchwały powierza się Wójtowi Gminy Nadarzyn.

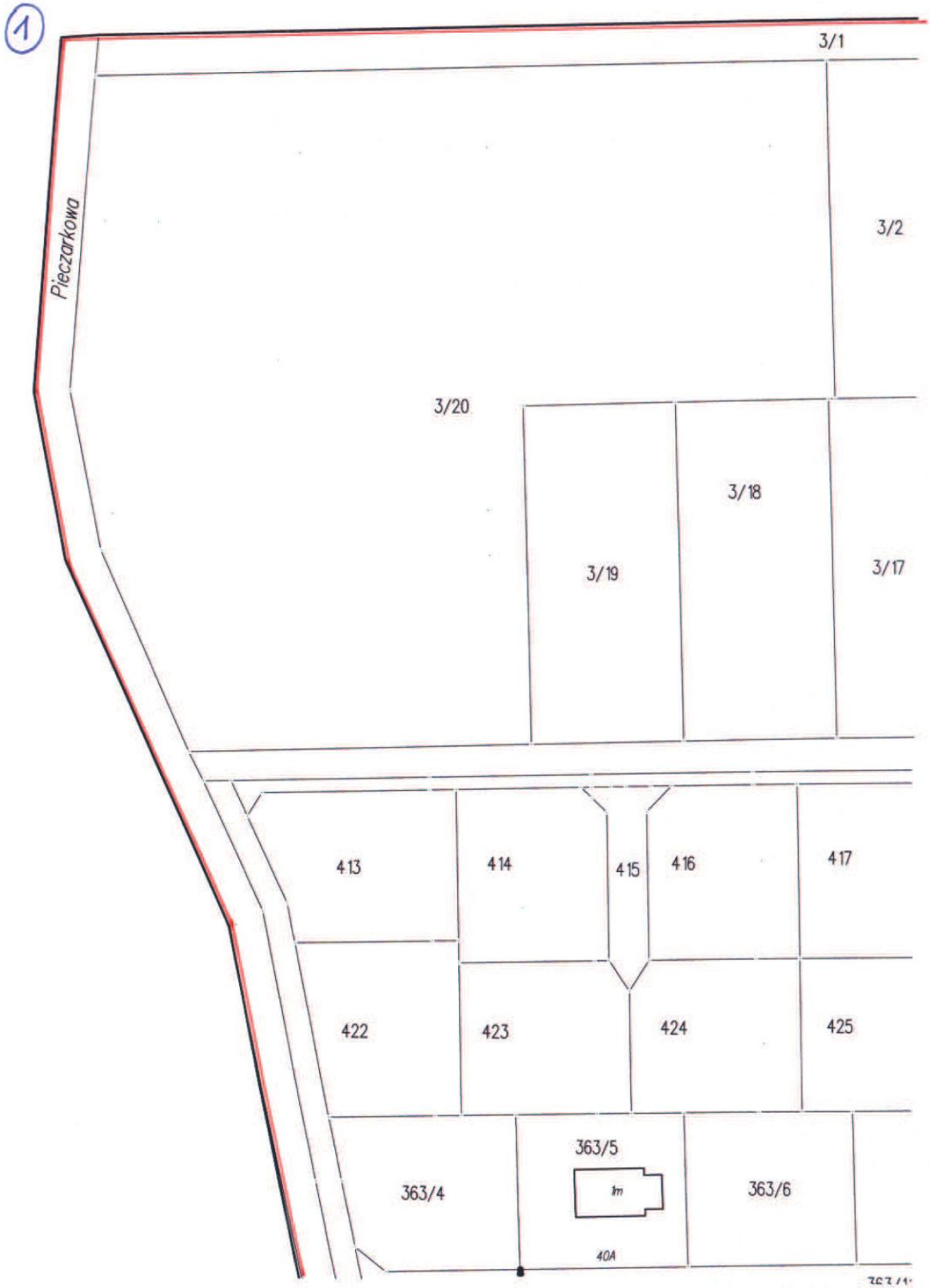
§ 4. Uchwała wchodzi w życie po upływie 14 dni od ogłoszenia w Dzienniku Urzędowym Województwa Mazowieckiego.

Wiceprzewodniczący Rady Gminy Nadarzyn:
Andrzej Pietrzak

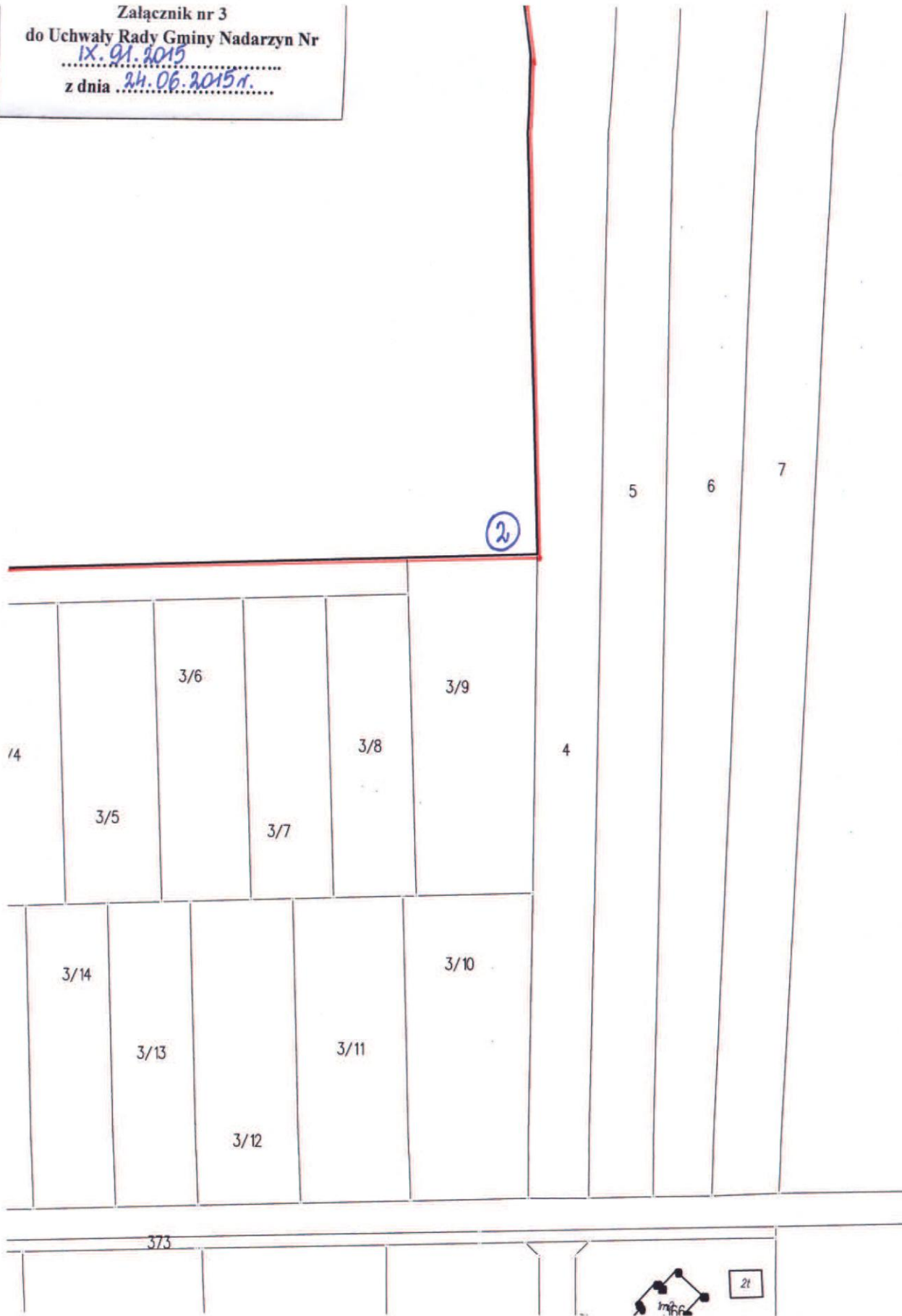


Załącznik nr 2
do Uchwały Rady Gminy Nadarzyn Nr
IX. 91. 2015
z dnia *24. 06. 2015 r.*

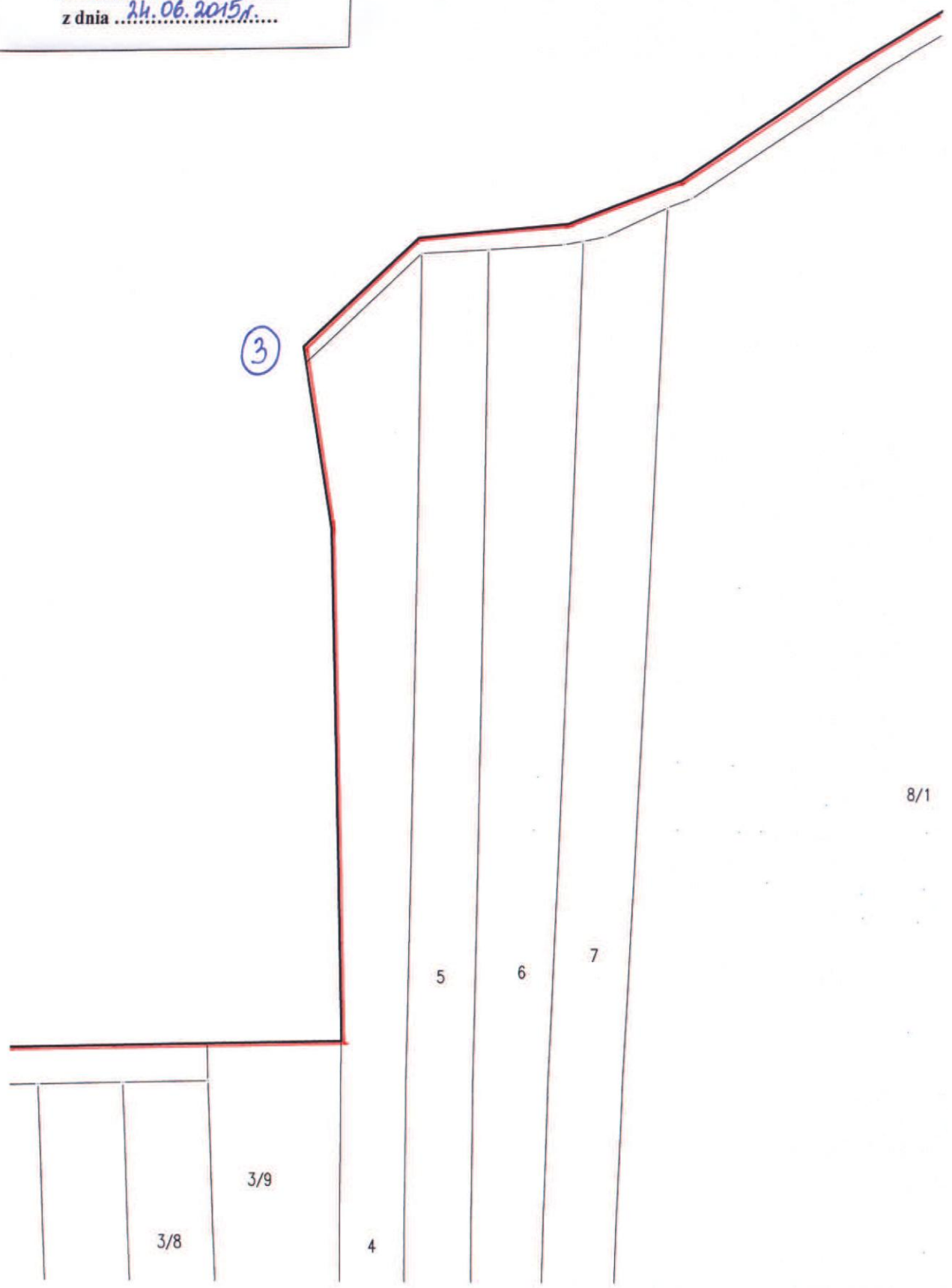
grunty wsi Podkowa Leśna



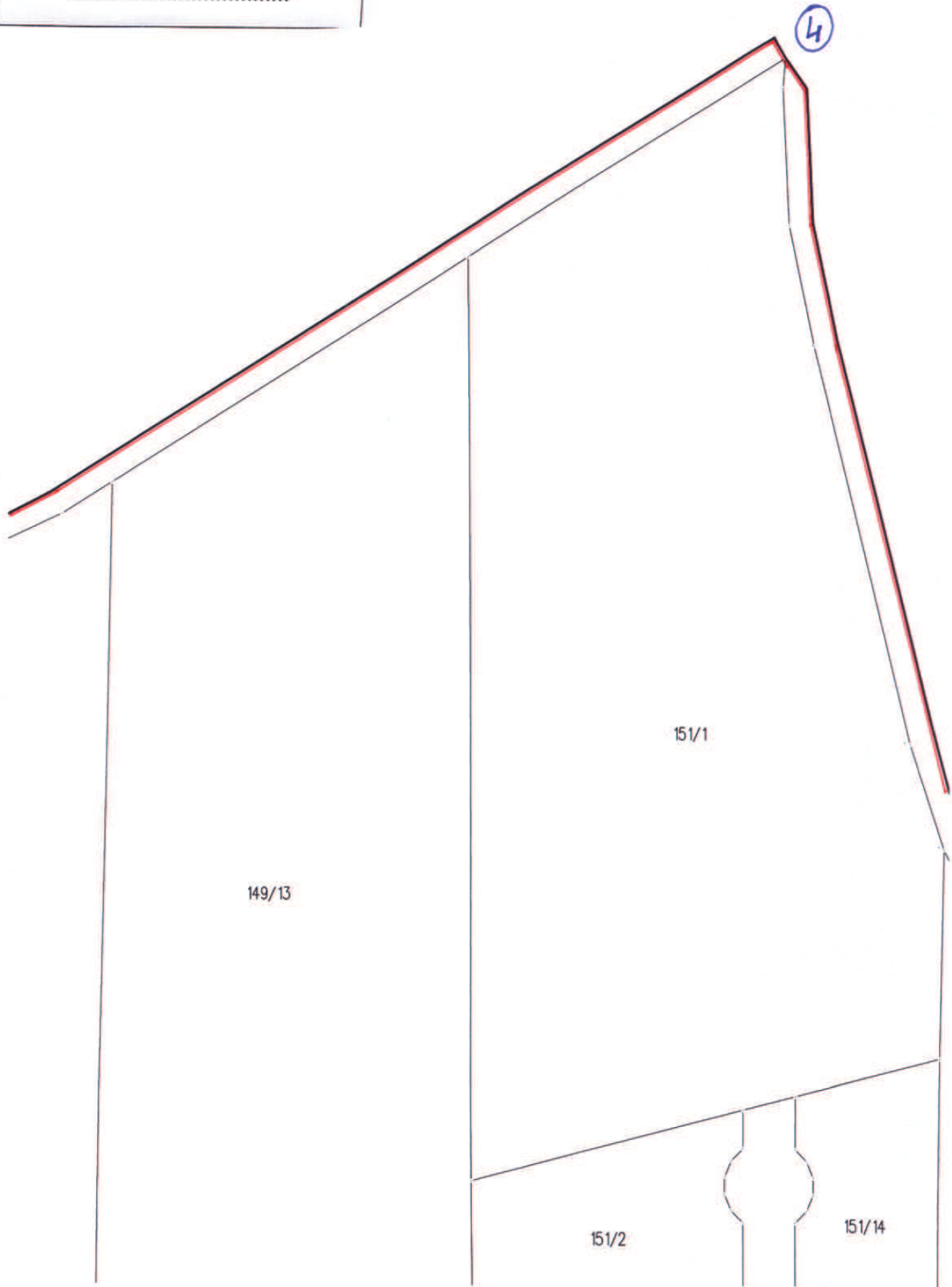
Załącznik nr 3
do Uchwały Rady Gminy Nadarzyn Nr
IX. 91. 2015
z dnia 24. 06. 2015 r.



Załącznik nr 4
do Uchwały Rady Gminy Nadarzyn Nr
IX. 91. 2015
z dnia 24.06.2015r.



Załącznik nr 5
do Uchwały Rady Gminy Nadarzyn Nr
IX. 91. 2015
z dnia *24. 06. 2015 r.*





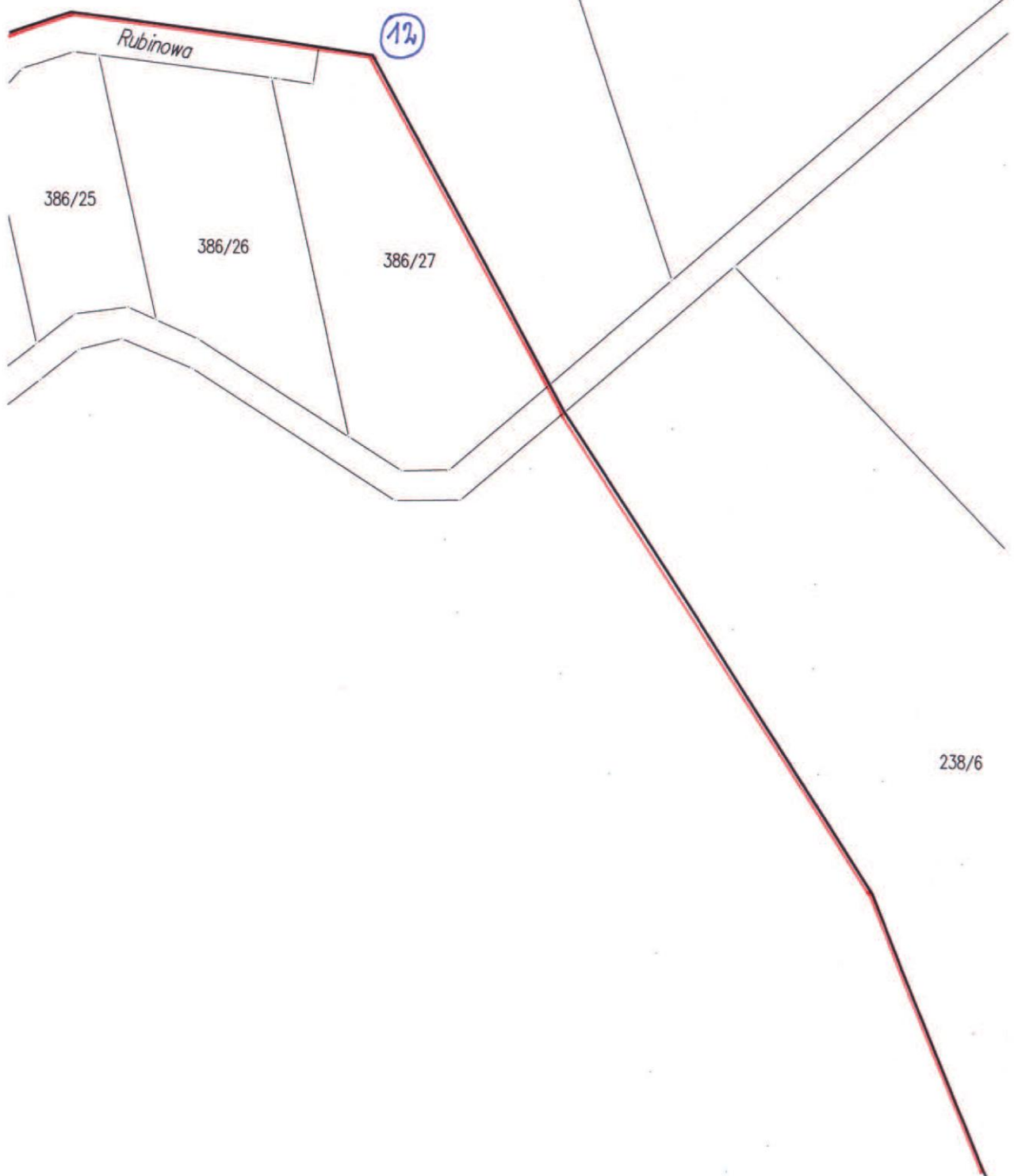
załącznik nr 1
do Uchwały Rady Gminy Nadarzyn Nr
IX. 91. 2015
z dnia *24.06.2015r.*



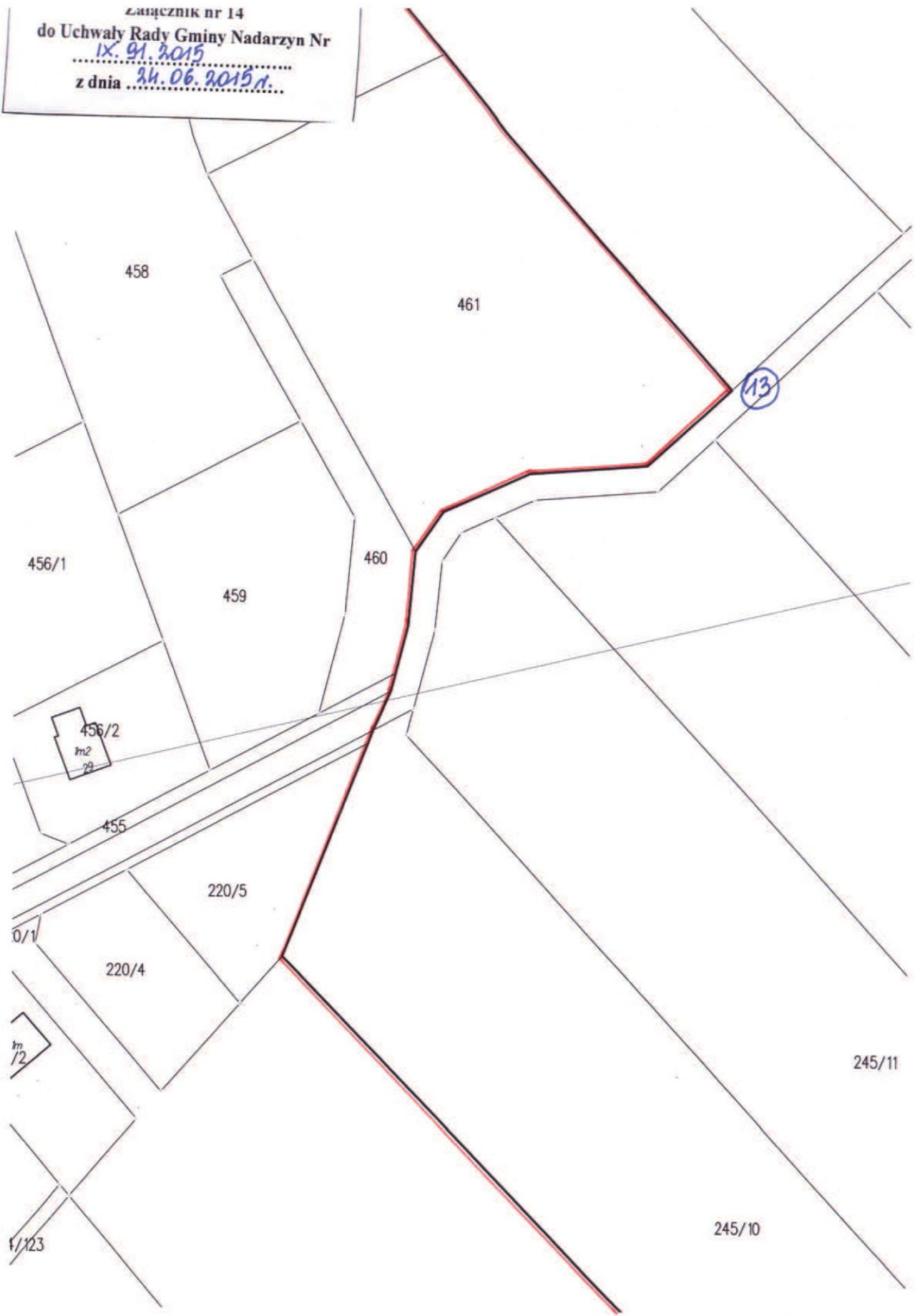




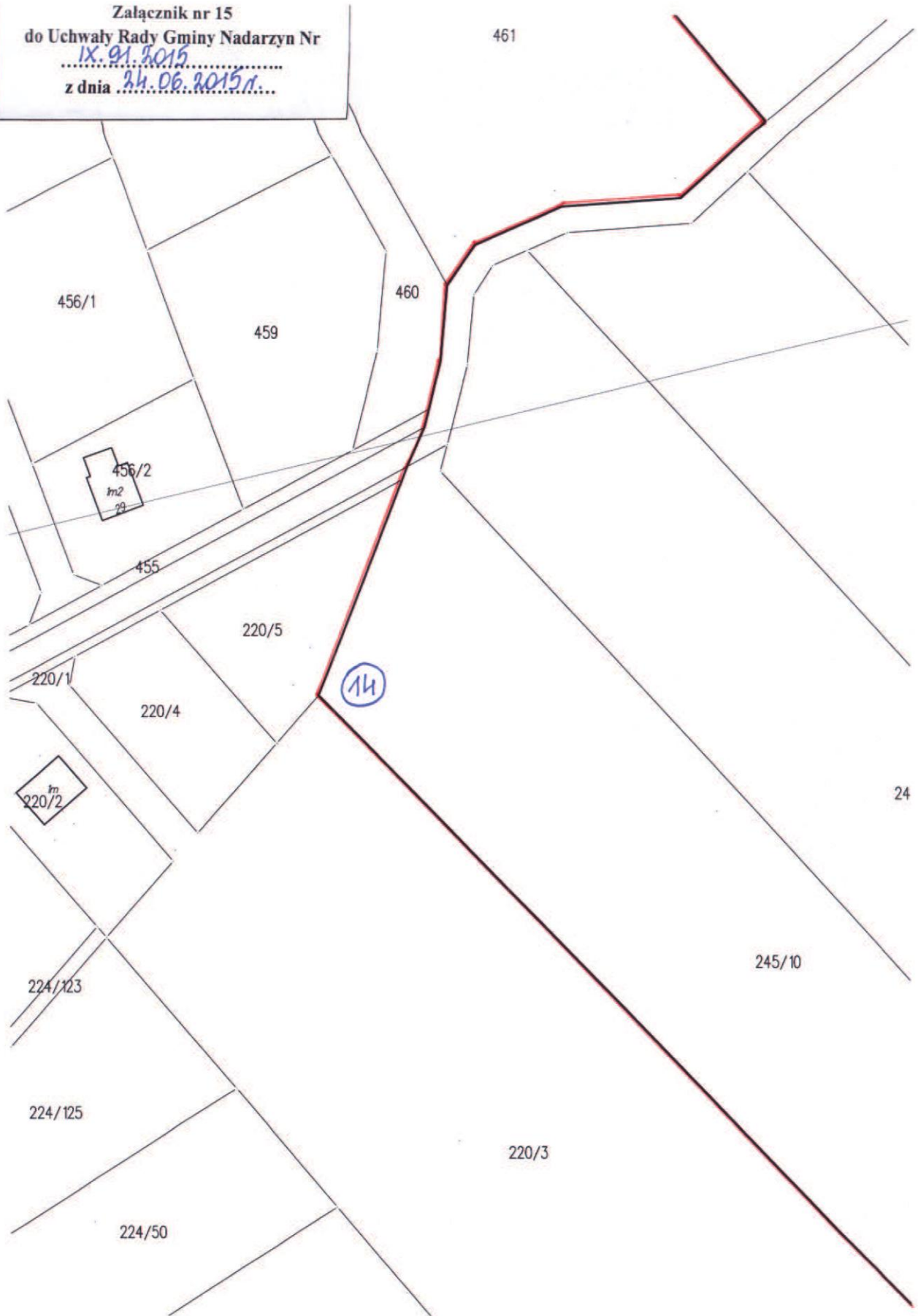
Załącznik nr 13
do Uchwały Rady Gminy Nadarzyn Nr
IX. 91. 2015
z dnia *24.06.2015r.*

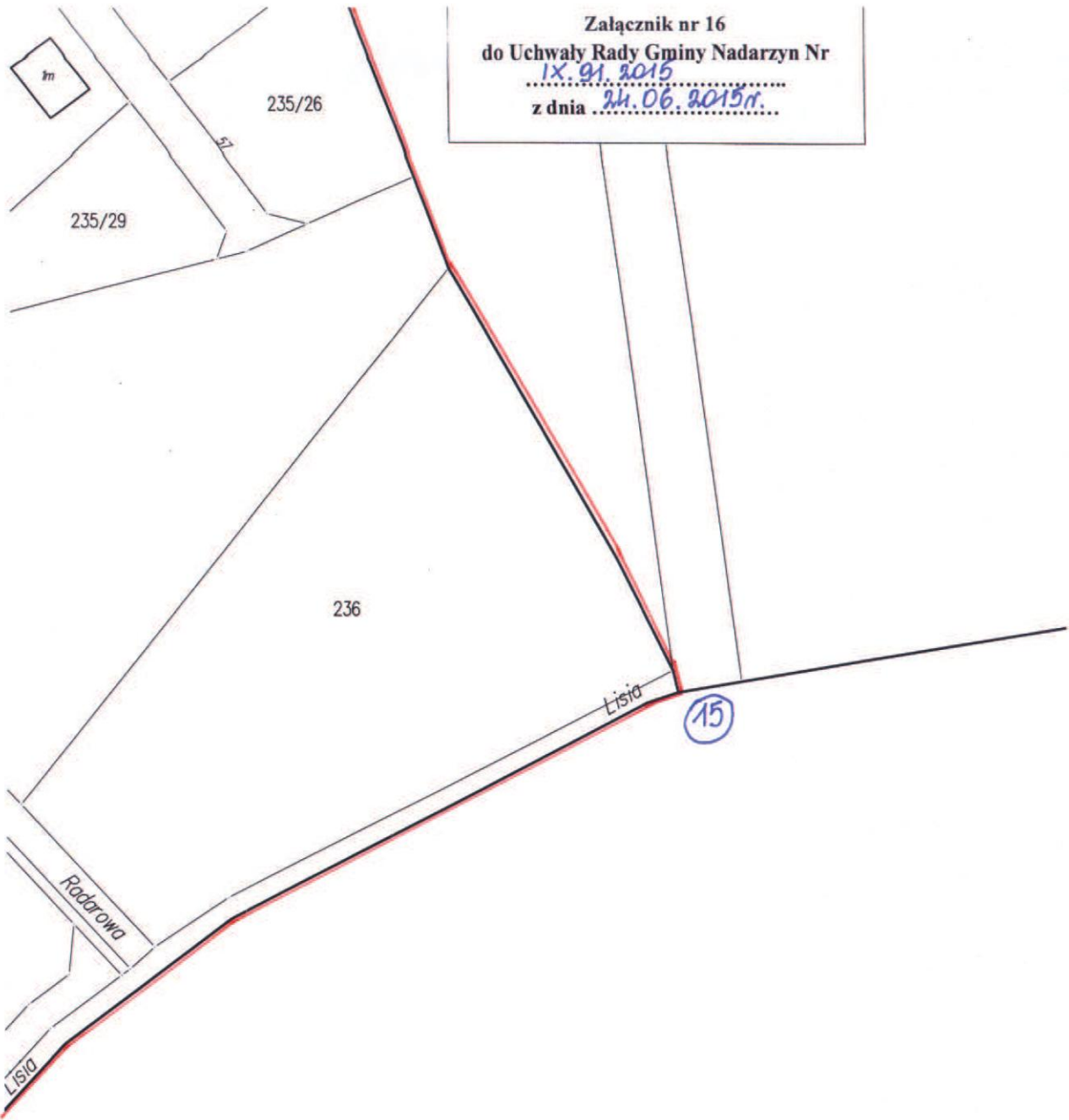


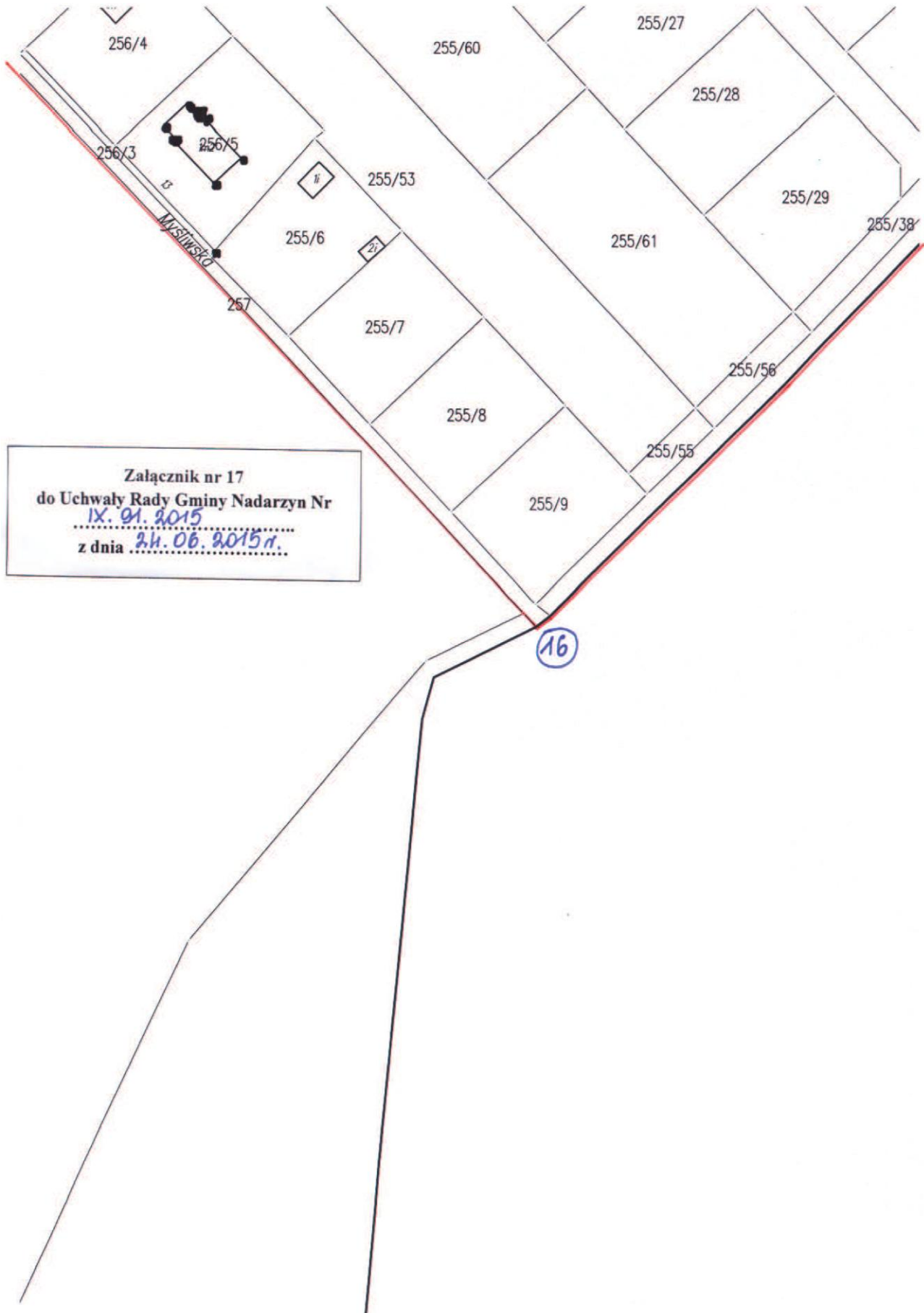
załącznik nr 14
do Uchwały Rady Gminy Nadarzyn Nr
IX. 91. 2015
.....
z dnia *24. 06. 2015 r.*

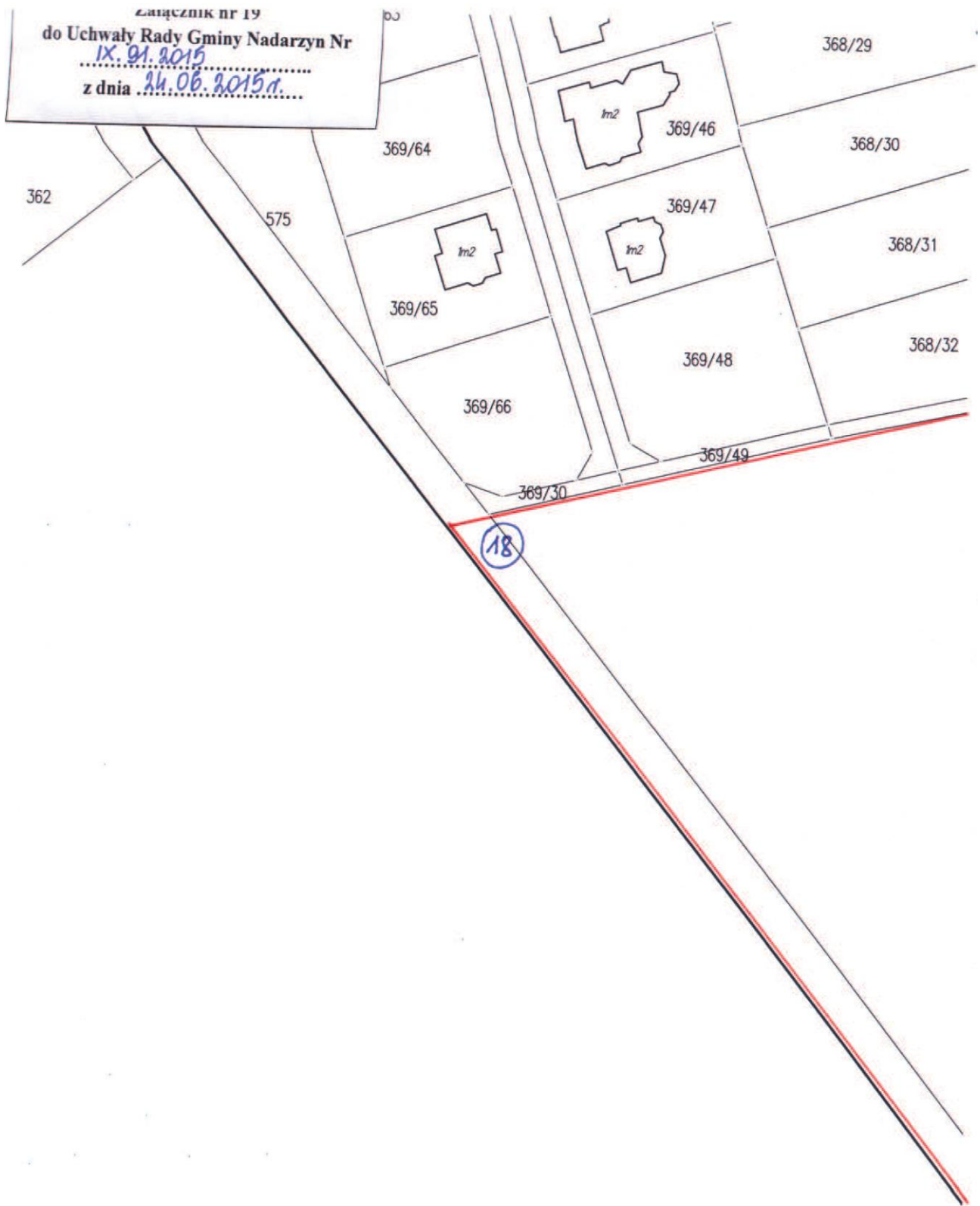


Załącznik nr 15
do Uchwały Rady Gminy Nadarzyn Nr
IX. 91. 2015
z dnia *24.06.2015 r.*



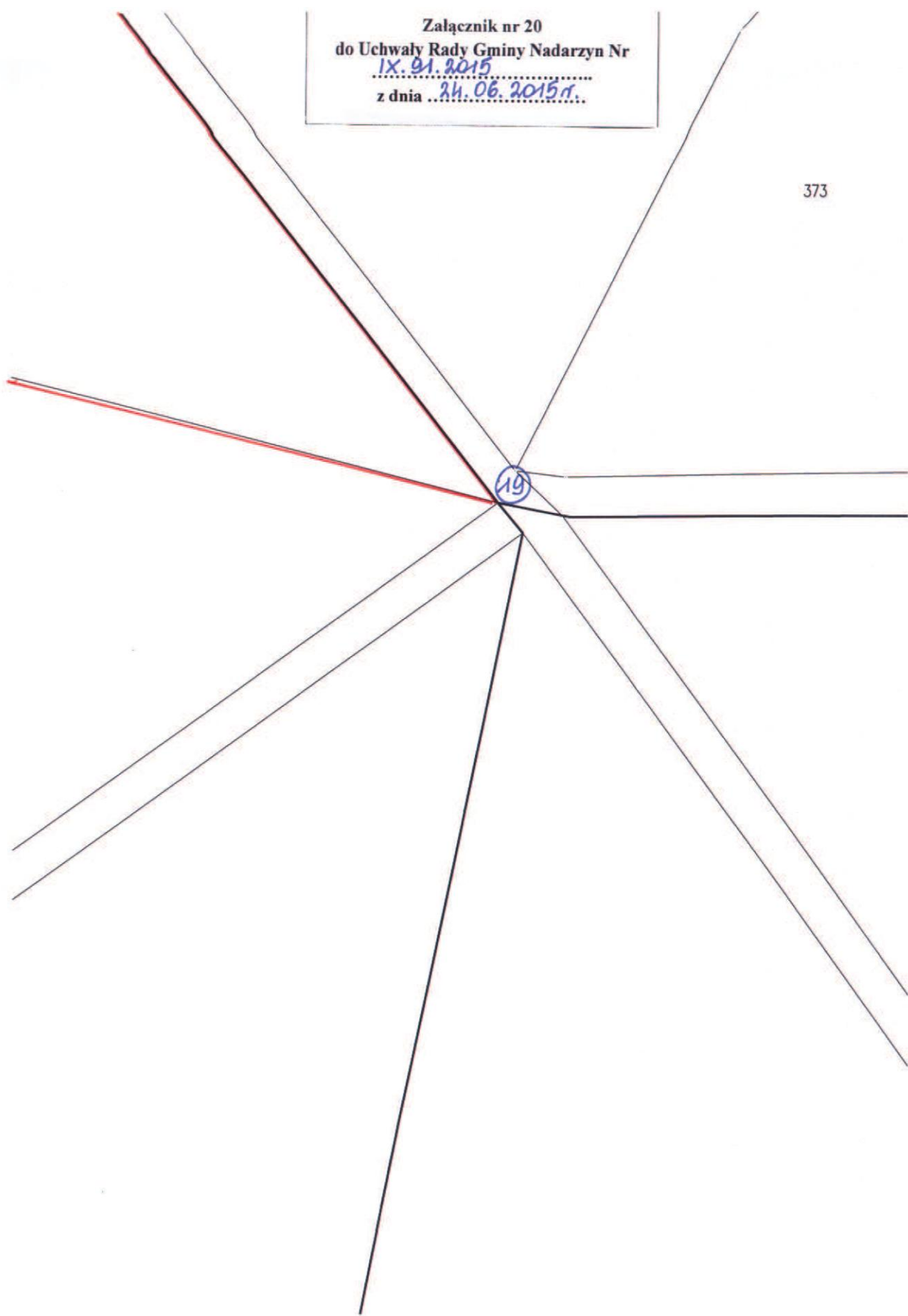




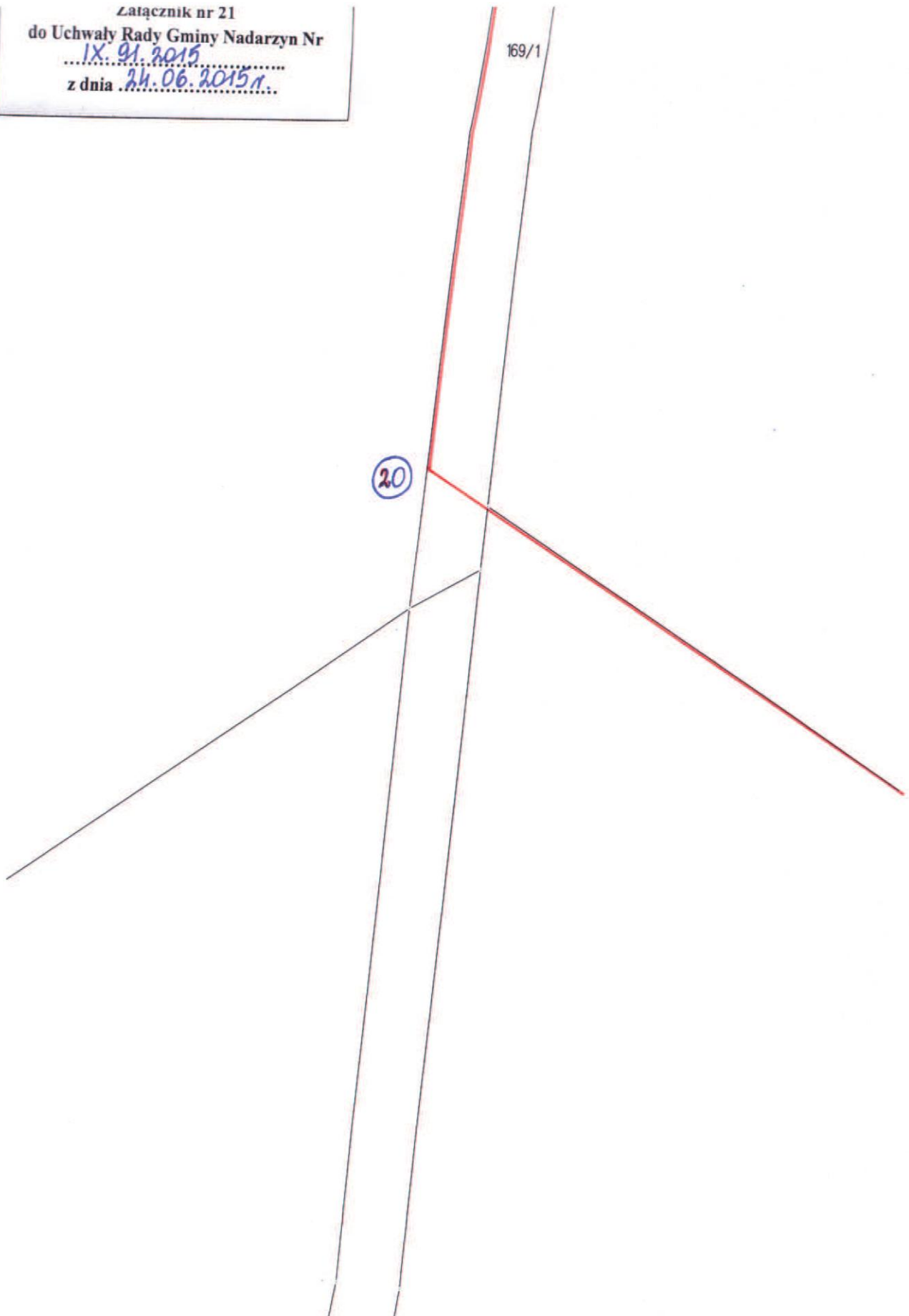


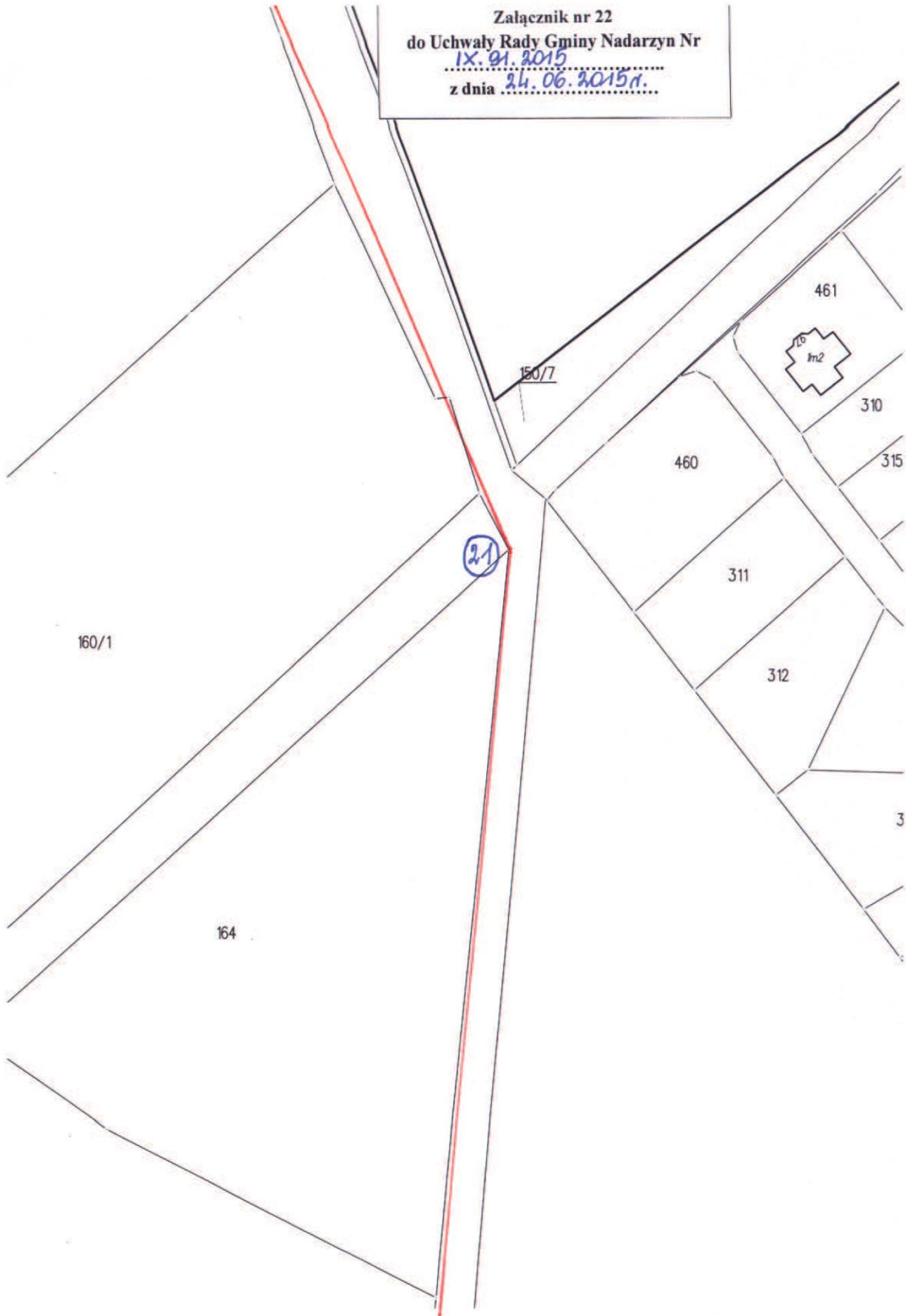
Załącznik nr 20
do Uchwały Rady Gminy Nadarzyn Nr
IX.91.2015
z dnia 24.06.2015r.

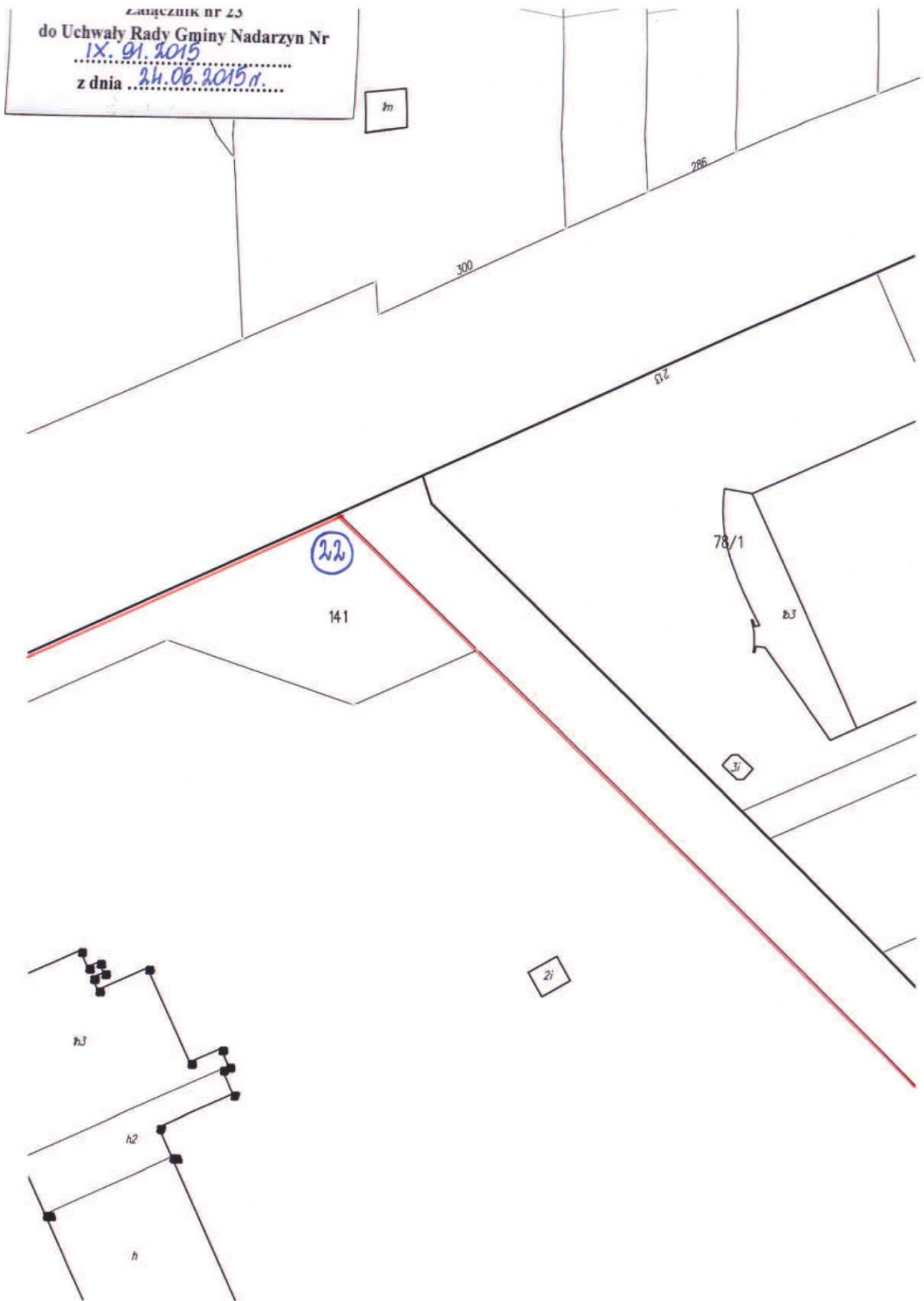
373

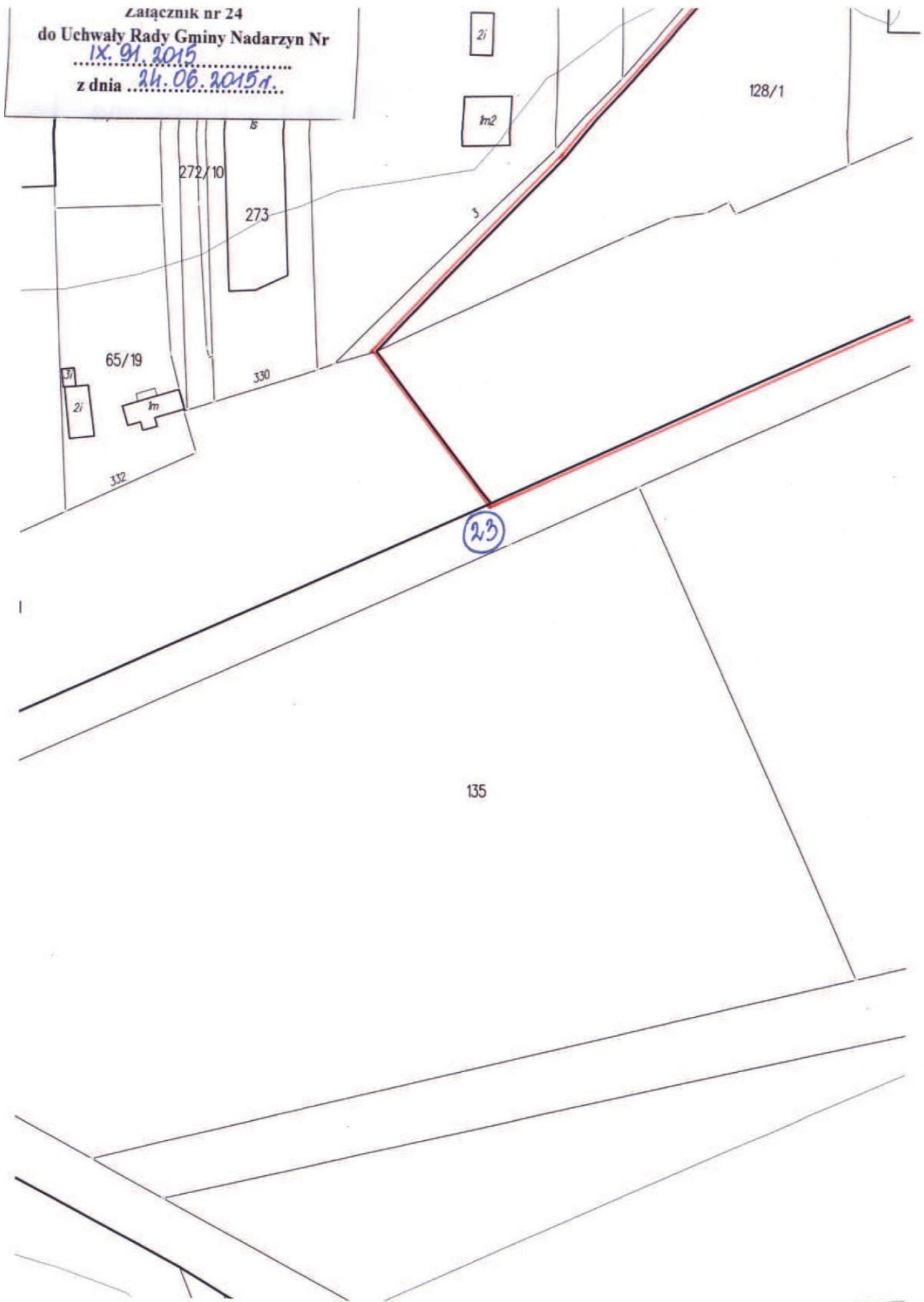


Załącznik nr 21
do Uchwały Rady Gminy Nadarzyn Nr
IX. 91. 2015
z dnia 24. 06. 2015 r.









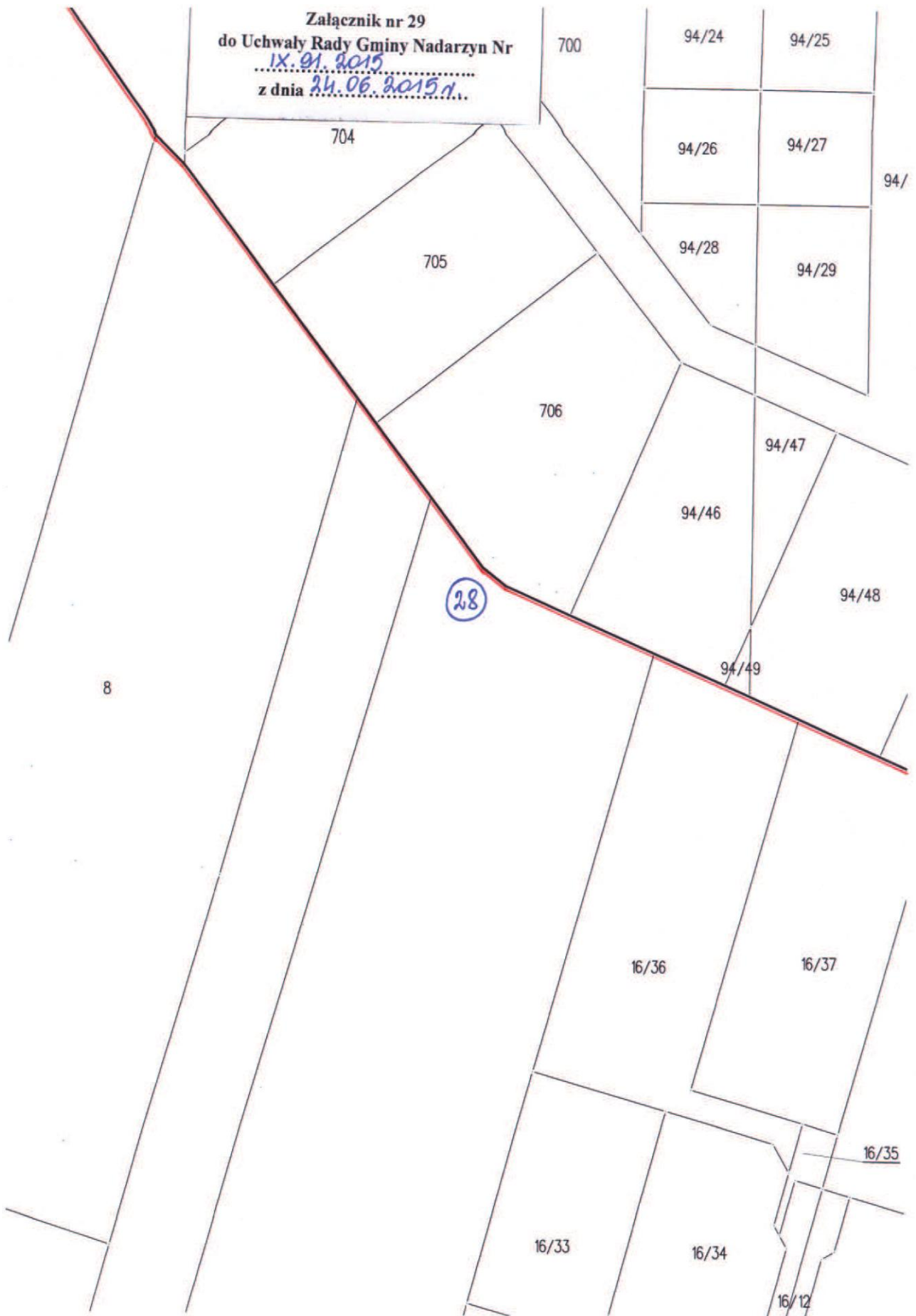
Załącznik nr 25
do Uchwały Rady Gminy Nadarzyn Nr
IX. 91. 2015
z dnia 24. 06. 2015 r.



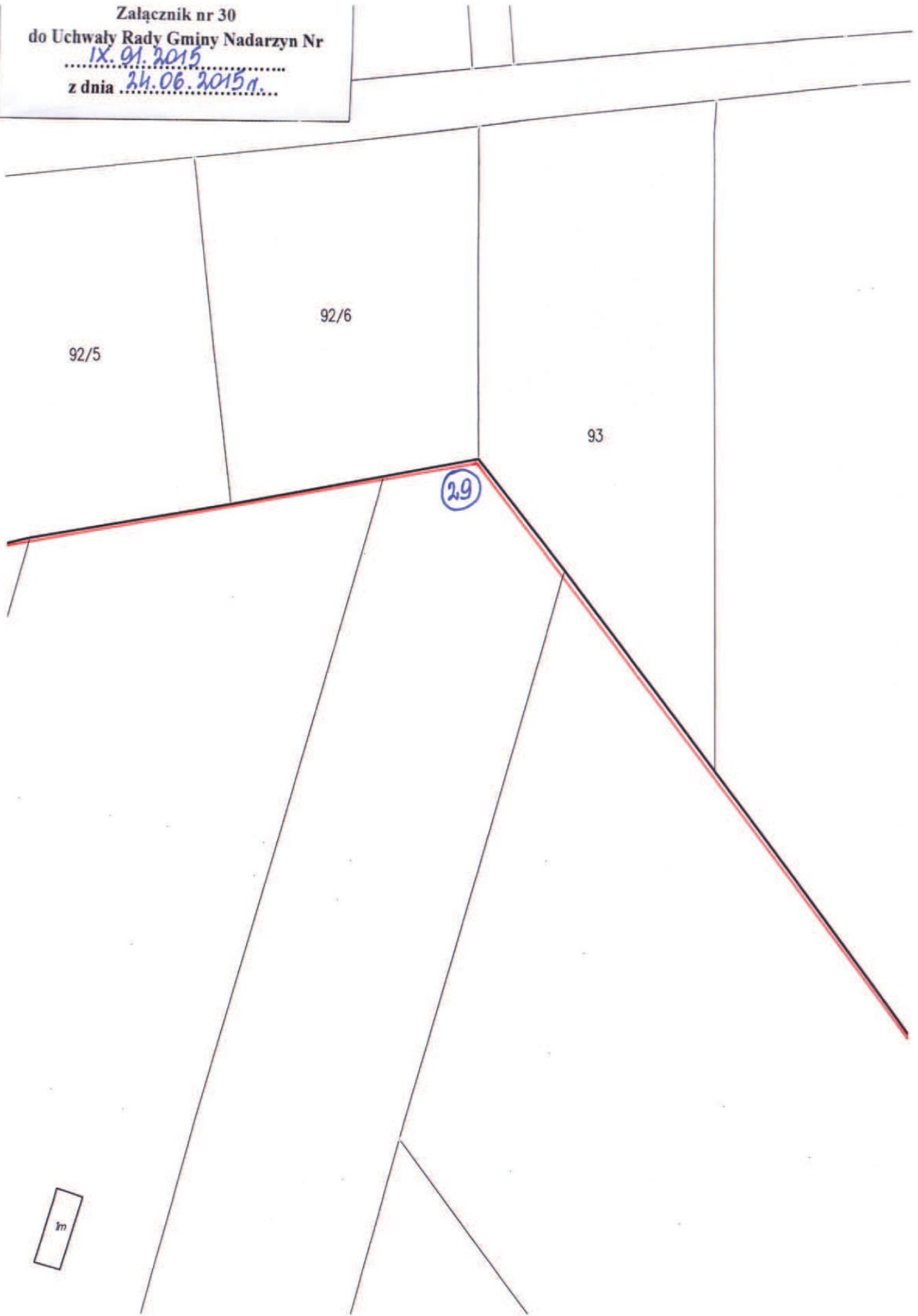
Załącznik nr 27
do Uchwały Rady Gminy Nadarzyn Nr
IX. 91. 2015
z dnia 24. 06. 2015 r.







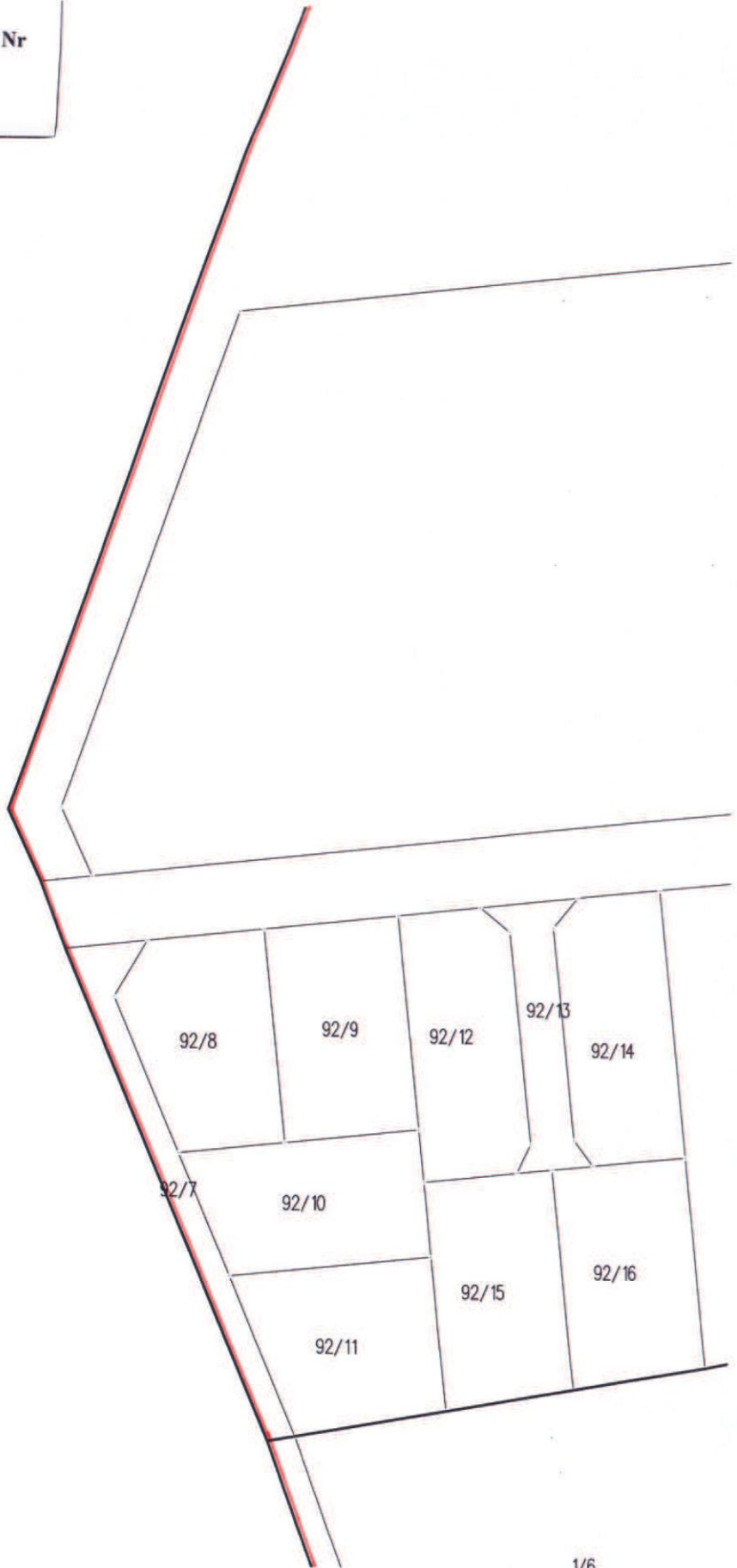
Załącznik nr 30
do Uchwały Rady Gminy Nadarzyn Nr
IX. 01. 2015
z dnia *24. 06. 2015 r.*





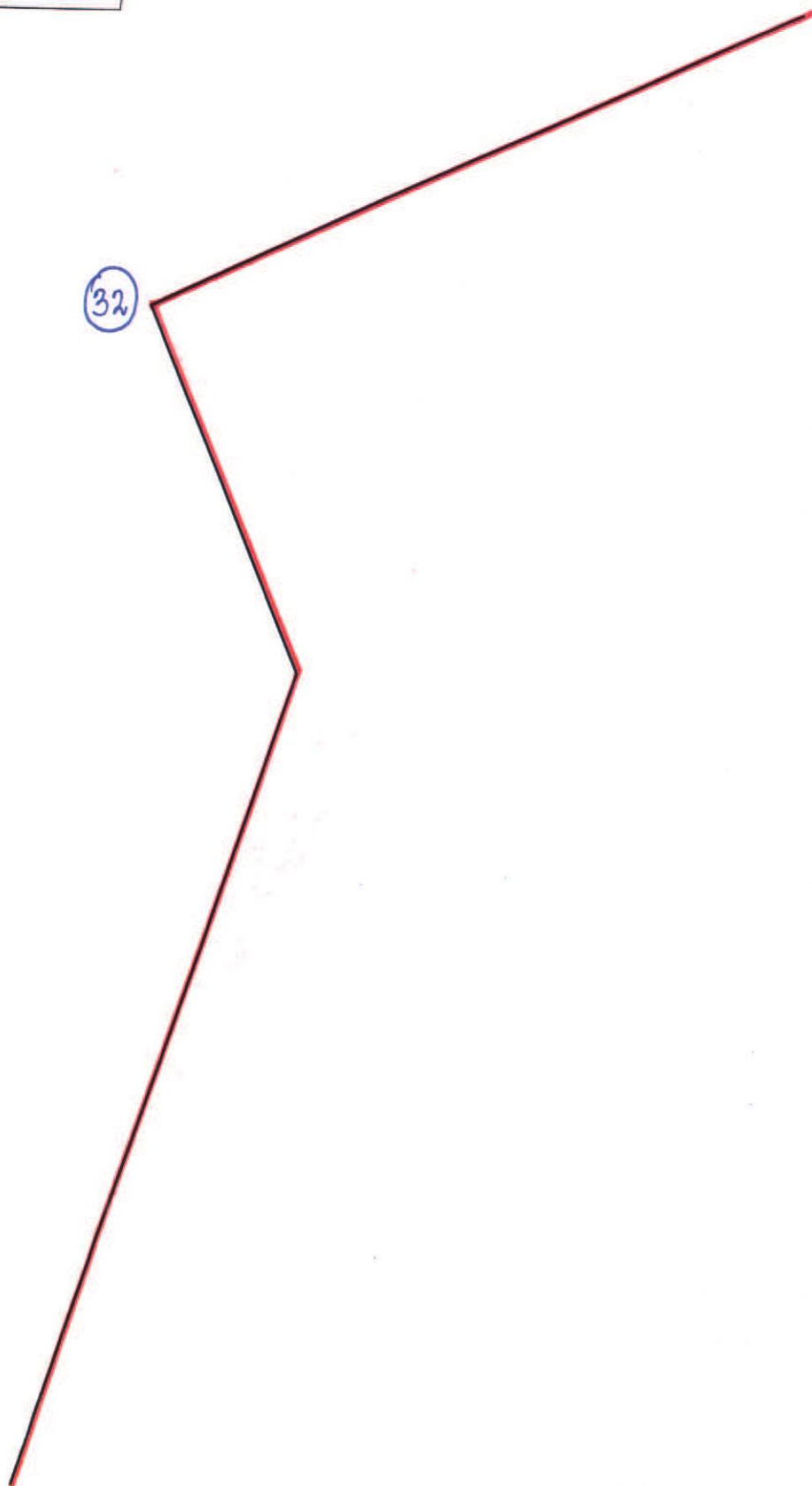
Załącznik nr 32
do Uchwały Rady Gminy Nadarzyn Nr
IX. 91. 2015
z dnia *24. 06. 2015r.*

31



Załącznik nr 33
do Uchwały Rady Gminy Nadarzyn Nr
IX. 91. 2015
z dnia 24. 06. 2015 r.

32



Załącznik nr 34
do Uchwały Rady Gminy Nadarzyn Nr
IX.91.2015
z dnia *24.06.2015r.*

