



DZIENNIK URZĘDOWY

WOJEWÓDZTWA MAZOWIECKIEGO

Warszawa, dnia 13 października 2015 r.

Poz. 8208

UCHWAŁA NR X/71/2015 RADY GMINY RZEKUŃ

z dnia 24 września 2015 r.

w sprawie zaliczenia dróg do kategorii dróg gminnych

Na podstawie art.18 ust.2, pkt 15 ustawy z dnia 8 marca 1990 r., o samorządzie gminnym (Dz. U. z 2013 r., poz. 594 z późn. zm.) art. 7 ust 1 i 2 ustawy z dnia 21 marca 1985 r. o drogach publicznych (t.j. Dz.U. z 2015 r., poz. 460 ze zm.) po zasięgnięciu opinii Zarządu Powiatu Ostrołęckiego, uchwała się, co następuje:

§ 1. Zalicza się do kategorii dróg gminnych drogi położone na terenie gminy Rzekuń, stanowiące jej własność, zgodnie z wykazem stanowiącym załącznik nr 1 do niniejszej uchwały.

§ 2. Położenie i przebieg dróg, o których mowa w § 1 oznaczone są na mapach stanowiących załączniki nr: 2, 3, 4, 5, 6, 7 do uchwały.

§ 3. Wykonanie uchwały powierza się Wójtowi Gminy Rzekuń.

§ 4. Uchwała podlega ogłoszeniu w Dzienniku Urzędowym Województwa Mazowieckiego i wchodzi w życie po upływie 14 dni od dnia ogłoszenia.

Przewodniczący Rady:
Edward Gryczka

Załącznik nr 1
do uchwały nr X/71/2015
Rady Gminy Rzekuń
z dnia 24.09.2015 r.

WYKAZ DRÓG POŁOŻONYCH NA TERENIE GMINY RZEKUŃ DO ZALICZENIA DO KATEGORII DRÓG GMINNYCH

L.p	Nazwa drogi	Przebieg drogi	Długość w m	Numery ewid. działek miejscowość	Uwagi
1	ul. Jana Pawła II	od ul. Miłej do drogi wojewódzkiej nr 627	560	325/34, 325/33, 324/1 Rzekuń	Zał. nr 2
2	ul. Ks. Skłodowskiego	od ul. Bema do ul. Miłej	520	448/5, 448/3, 436/10 Rzekuń	Zał. nr 2
3	ul. Radosna i ul. Piękna	od Ks. Skłodowskiego do ul. Miłej	435	402/2, 403/3, 403/2, 402/11, 400/4 Rzekuń	Zał. nr 2
4	ul. Poligonowa	od terenu miasta Ostrołęka do PKP	390	632, 536/9 Ławy	Zał. nr 3
5	dr. b/n	od dr gminnej nr 251021W do wsi Kaliszki	1665	186 Przytuły Stare	Zał. nr 4
6	ul. Sosnowa, ul. Wierzbowa, ul. Jałowcowa	od dr pow. nr 4403W do rowu	1500	144, 57/66, 56/4, 145 Tobolice	Zał. nr 5
7	ul. Akacyjowa i ul. Świerkowa	od ul. Wierzbowej do ul. Sosnowej	385	57/72, 57/55, 56/7, 54/18, 54/2 Tobolice	Zał. nr 5
8	ul. Dębowa i ul. Brzozowa	od ul. Działkowej w kier. Tobolic	527	103/9, 103/31, 103/43, 103/18, 103/26 Czarnowiec	Zał. nr 6
9	ul. Deszczowa	od drogi nr 609 równoległa do ulicy Tęczowej	390	314/26, 318/38, 318/25 Ławy	Zał. nr 7
10	ul. Słoneczna	od ul. Tęczowej do ul. Pochmurnej	190	318/25, 314/3, 318/ Ławy	Zał. nr 7
11	ul. Gwiazdna	od ul. Tęczowej do ul. Deszczowej	90	684/1, 683/7 Ławy	Zał. nr 7
12	ul. Księżycowa	od ul. Tęczowej do ul. Deszczowej	90	318/38, 682/1 Ławy	Zał. nr 7

TUiA 1.1.112

<https://emuia1.gugik.gov.pl/emuia/>

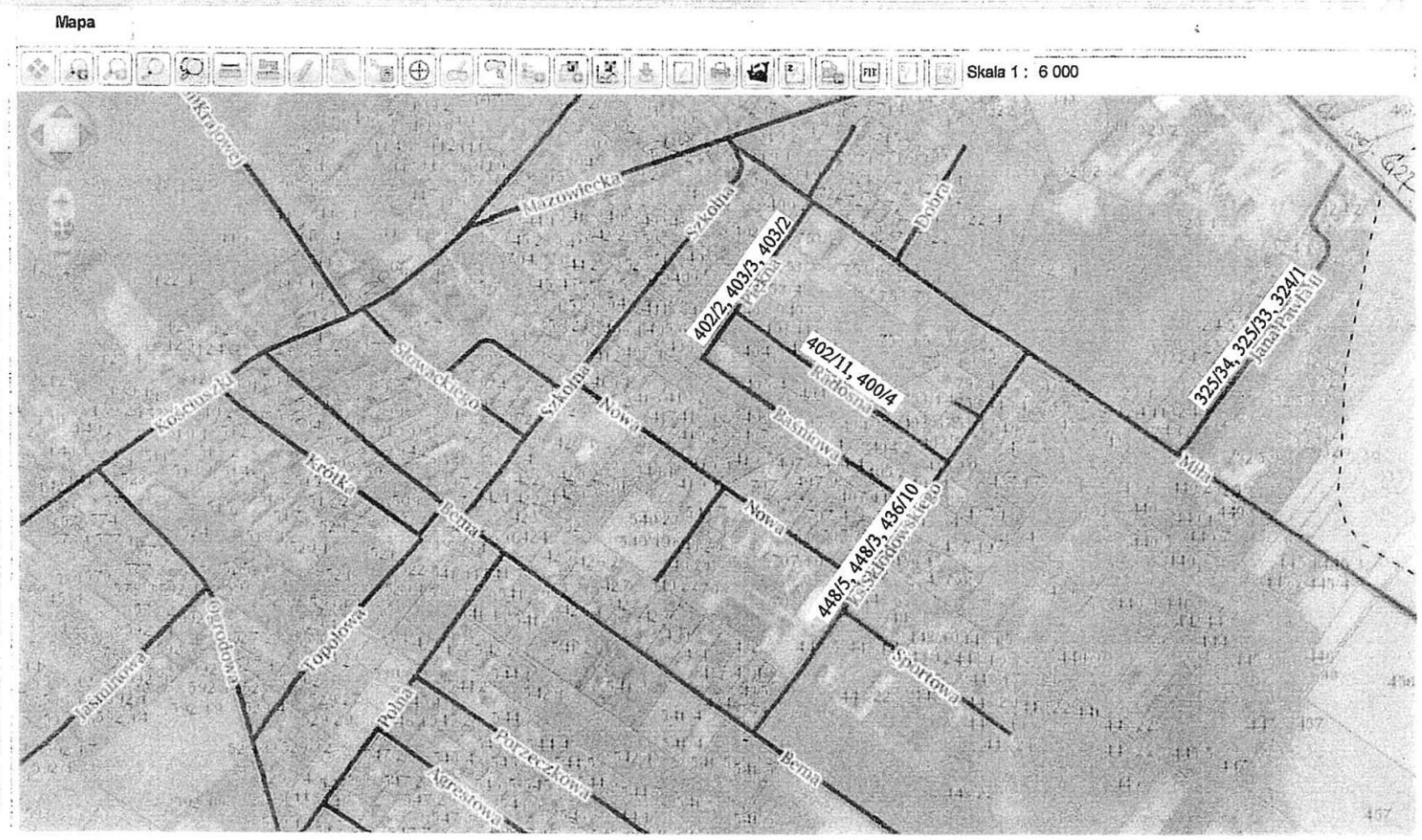
 **INNOWACYJNA GOSPODARKA**
NARODOWA STRATEGIA SPÓJNOŚCI

 **GUGIK**

 UNIA EUROPEJSKA
EUROPEJSKI FUNDUSZ
ROZWOJU REGIONALNEGO

Zalogowany użytkownik: 141510_...

Załącznik nr 2
do uchwały nr X/71/2015
z dnia 24 września 2015 r.



Zdwoj

Załącznik nr 3
do uchwały nr X/71/2015
z dnia 24 września 2015 r. ytkowni



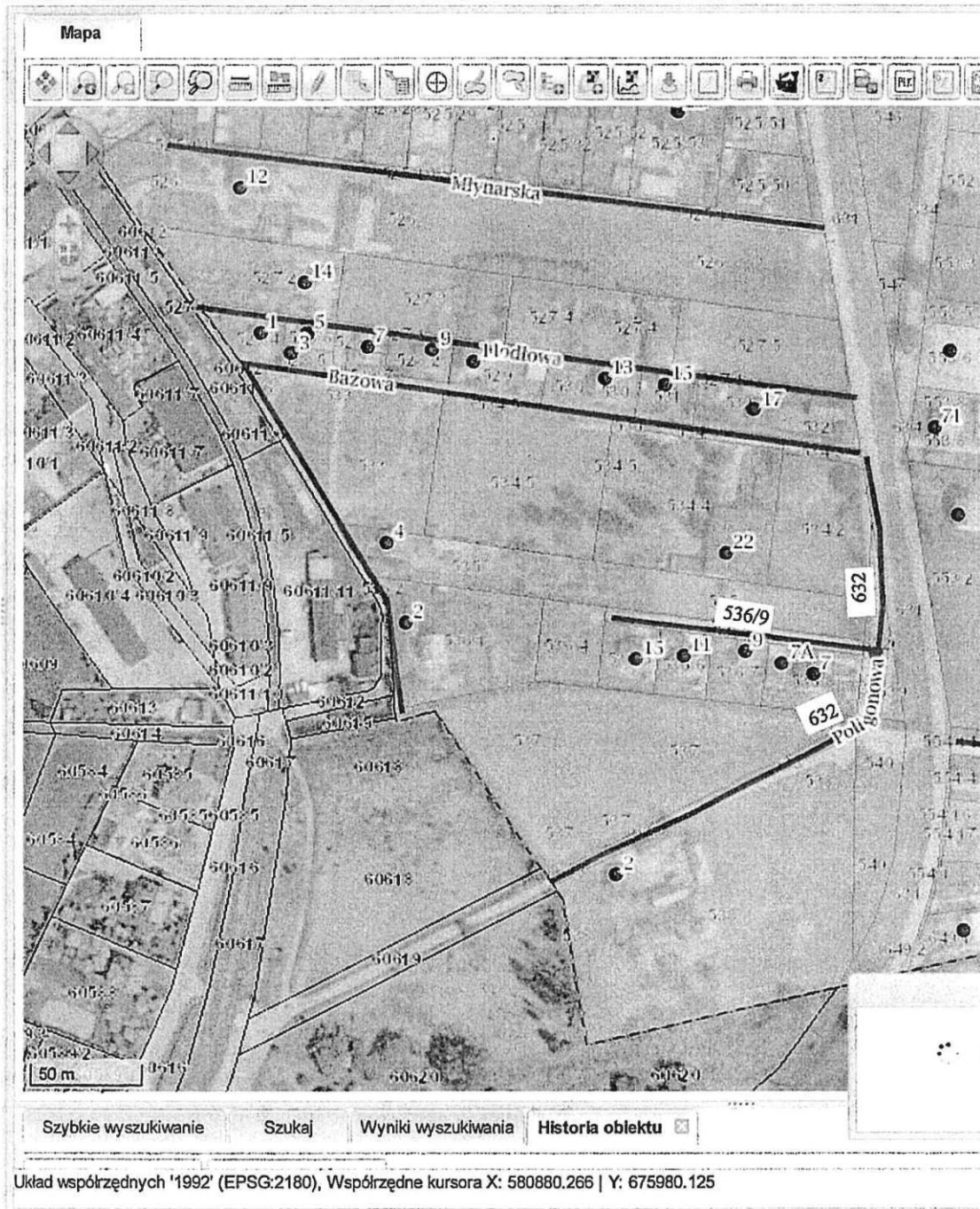
**INNOWACYJNA
GOSPODARKA**
NARODOWA STRATEGIA SPOJNOŚCI



UNIA EUROPEJSKA
EUROPEJSKI FUNDUSZ
ROZWOJU REGIONALNEGO



Zaloguj



EMUIA 1.1.112

Przytulny Stare

<https://emuia1.gugik.gov.pl/emui>



**INNOWACYJNA
GOSPODARKA**
NARODOWA STRATEGIA SPÓJNOŚCI



UNIA EUROPEJSKA
EUROPEJSKI FUNDUSZ
ROZWOJU REGIONALNEGO



Zalogowany użytkownik: 141510

Zaloguj

Wyloguj

Załącznik nr 4
do uchwały nr X/71/2015
z dnia 24 września 2015 r.



EMiUiA 1.1.112

<https://emui1.gugik.gov.pl/emuia>

Tobalica



**INNOWACYJNA
GOSPODARKA**
NARODOWA STRATEGIA SPÓJNOŚCI



UNIA EUROPEJSKA
EUROPEJSKI FUNDUSZ
ROZWOJU REGIONALNEGO



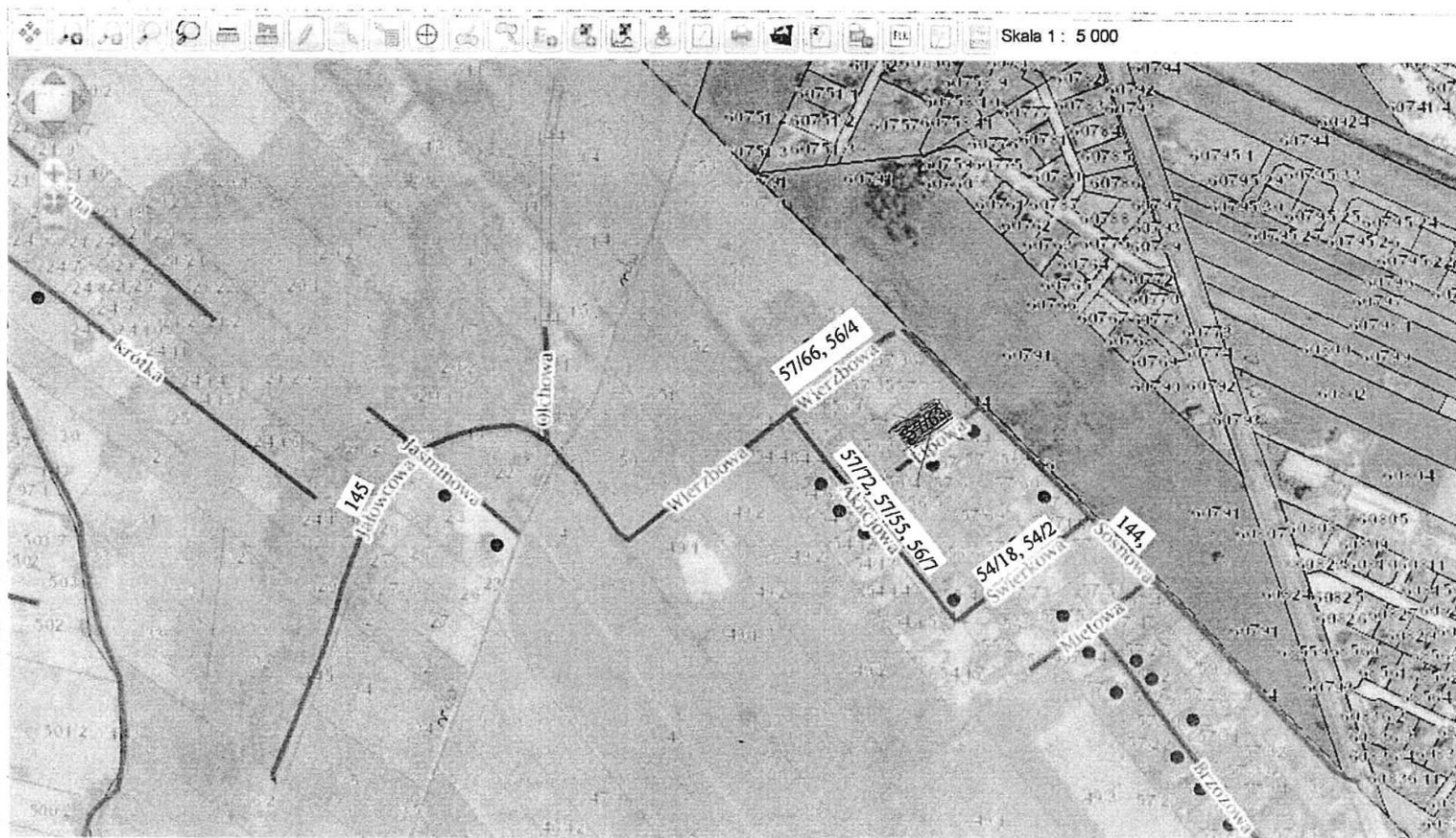
Zalogowany użytkownik: 141510

Zaloguj

Wyloguj

**Załącznik nr 5
do uchwały nr X/71/2015
z dnia 24 września 2015 r.**

Mapa



Wzrostowice



**INNOWACYJNA
GOSPODARKA**
NARODOWA STRATEGIA SPÓJNOŚCI

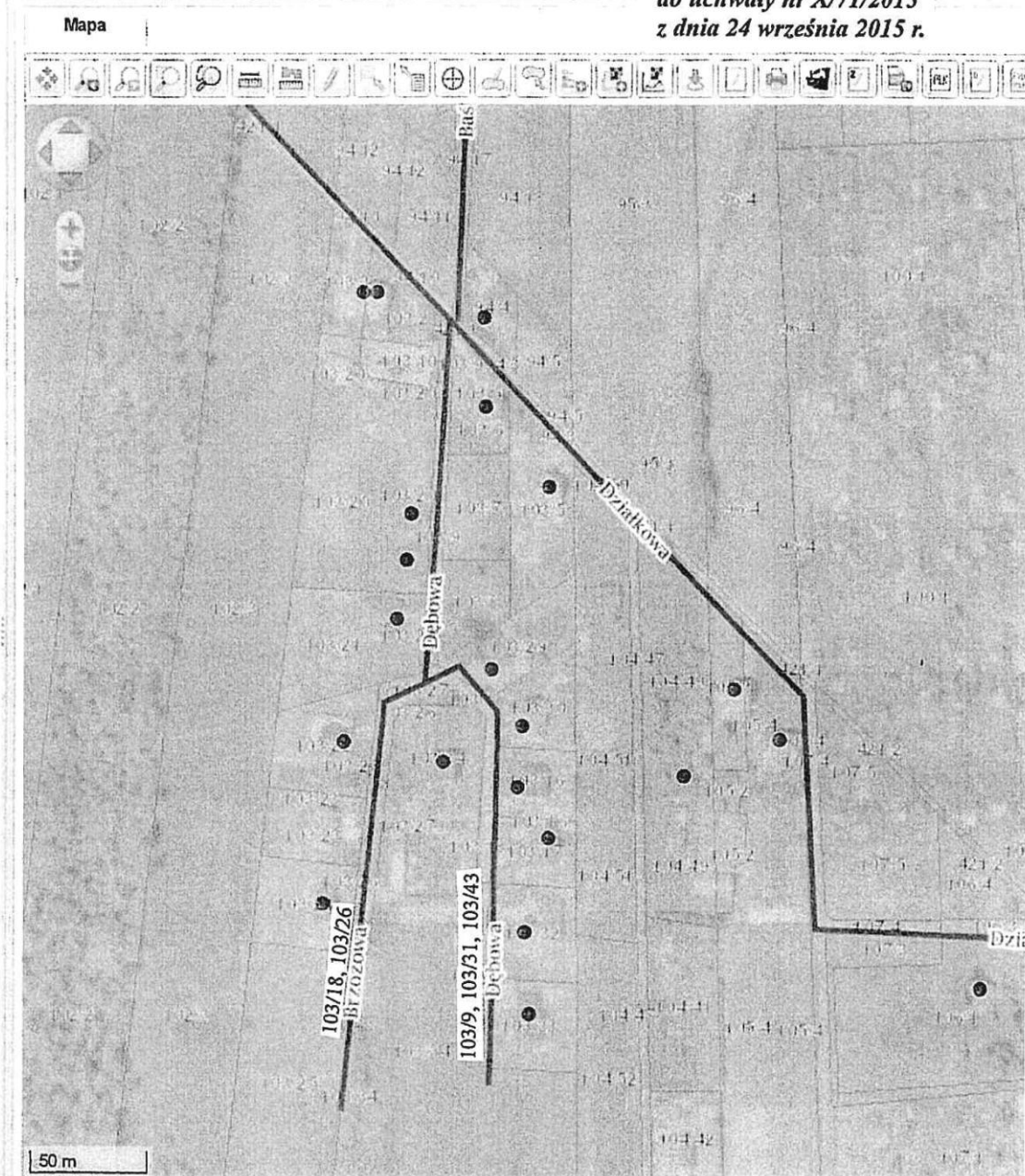


UNIA EUROPEJSKA
EUROPEJSKI FUNDUSZ
ROZWOJU RI



Zalogowany użytkownik

Załącznik nr 6
do uchwały nr X/71/2015
z dnia 24 września 2015 r.



Układ współrzędnych '1992' (EPSG:2180), Współrzędne kursora X: 576954.739 | Y: 673683.281

EMUia 1.1.112

<https://emuia1.gugik.gov.pl/emui>

Ławy



**INNOWACYJNA
GOSPODARKA**
NARODOWA STRATEGIA SPÓJNOŚCI



UNIA EUROPEJSKA
EUROPEJSKI FUNDUSZ
ROZWOJU REGIONALNEGO



Zalogowany użytkownik: 141510_

Zaloguj

Wyloguj

**Załącznik nr 7
do uchwały nr X/71/2015
z dnia 24 września 2015 r.**

Mapa

