



DZIENNIK URZĘDOWY

WOJEWÓDZTWA MAZOWIECKIEGO

Warszawa, dnia 13 października 2015 r.

Poz. 8231

UCHWAŁA NR VIII/43/2015 RADY MIEJSKIEJ W SOKOŁOWIE PODLASKIM

z dnia 27 sierpnia 2015 r.

w sprawie pomników przyrody położonych na terenie Miasta Sokółów Podlaski

Na podstawie art. 6 ust. 1, art. 7 ust. 1 pkt 1 i 12, art. 18 ust. 2 pkt 15 ustawy z dnia 8 marca 1990r. o samorządzie gminnym (Dz. U. z 2013r. poz. 594, poz. 645, poz. 1318, z 2014 r. poz. 379, poz. 1072) oraz art. 44 ust. 1, 2 i 3a ustawy z dnia 16 kwietnia 2004r. o ochronie przyrody (Dz. U. z 2013r. poz. 627 z późn. zm.¹⁾), w związku z rozporządzeniem Nr 6 Wojewody Mazowieckiego z dnia 2 marca 2009r. w sprawie pomników przyrody położonych na terenie powiatu sokołowskiego (Dz. Urz. Woj. Maz. Nr 36, poz. 860), Rada Miejska w Sokółowie Podlaskim, po uzgodnieniu z Regionalnym Dyrektorem Ochrony Środowiska w Warszawie, uchwała, co następuje:

§ 1. 1. Pomniki przyrody położone na terenie Miasta Sokółów Podlaski, stanowią okazałych rozmiarów drzewa oraz gład narzutowy.

2. Nazwy, wymiary i położenie pomników przyrody, o których mowa w ust. 1, określa załącznik nr 1 do uchwały.

3. Mapy przedstawiające położenie pomników przyrody, o których mowa w ust. 2, stanowią załączniki nr 2, 3, 4, 5 do uchwały.

§ 2. Skreśla się poz. 98, 99, 100 w rozporządzeniu Nr 6 Wojewody Mazowieckiego z dnia 2 marca 2009 r. w sprawie ustanowienia pomników przyrody położonych na terenie powiatu sokołowskiego (Dz. Urz. Woj. Maz. Nr 179, poz. 2938).

§ 3. Nadzór nad pomnikami przyrody sprawuje Burmistrz Miasta Sokółów Podlaski.

§ 4. Szczególnym celem ochrony pomników przyrody, o których mowa w § 1 ust. 2, jest zachowanie wartości przyrodniczych, krajobrazowych, naukowych, historycznych i kulturowych.

§ 5. 1. W stosunku do pomników przyrody, o których mowa w § 1, w ramach czynnej ochrony, ustala się:

- 1) obowiązek stałego monitorowania i utrzymywania stanu właściwego, wykonywanie zabiegów pielęgnacyjnych i zabezpieczających oraz realizacji celów ochrony,
- 2) obowiązek stałego monitorowania oznakowania i uzupełnianie jego braków;
- 3) ochronę drzew w obszarze obejmującym zasięg korony i systemu korzeniowego nie mniejszym niż w promieniu 15 metrów od zewnętrznej krawędzi pnia drzewa.

2. Zadania, o których mowa w ust. 1 należą do obowiązków sprawującego nadzór nad pomnikami przyrody.

¹⁾ Zmiany tekstu jednolitego wymienionej ustawy zostały ogłoszone w Dz. U. z 2013r. poz. 628 i poz. 842, z 2014r. poz. 805, poz. 850, poz. 1002 i poz. 1101.

§ 6. W stosunku do pomników przyrody, o których mowa w § 1, wprowadza się następujące zakazy:

- 1) niszczenia, uszkodzania lub przekształcania obiektu lub obszaru;
- 2) wykonywania prac ziemnych trwale zniekształcających rzeźbę terenu, z wyjątkiem prac związanych z zabezpieczeniem przeciwpowodziowym albo budową, odbudową, utrzymywaniem, remontem lub naprawą urządzeń wodnych;
- 3) uszkodzania i zanieczyszczania gleby;
- 4) dokonywania zmian stosunków wodnych, jeżeli zmiany te nie służą ochronie przyrody albo racjonalnej gospodarce rolnej, leśnej, wodnej lub rybackiej;
- 5) wylewania gnojowicy, z wyjątkiem nawożenia użytkowanych gruntów rolnych;
- 6) zmiany sposobu użytkowania ziemi;
- 7) umieszczania tablic reklamowych.

§ 7. Traci moc uchwała Nr XXXIV/196/2001 Rady Miejskiej w Sokołowie Podlaskim z dnia 21 czerwca 2001r. w sprawie uznania drzew za pomniki przyrody (Dz. Urz. Woj. Maz. Nr 179, poz. 2938).

§ 8. Wykonanie uchwały powierza się Burmistrzowi Miasta Sokołowa Podlaskiego.

§ 9. Uchwała wchodzi w życie po upływie 14 dni od dnia ogłoszenia w Dzienniku Urzędowym Województwa Mazowieckiego.

Przewodniczący Rady Miejskiej:
Waldemar Hardej

Załącznik Nr 1 do Uchwały Nr VIII/43/2015
Rady Miejskiej w Sokołowie Podlaskim
z dnia 27 sierpnia 2015 r.

Wykaz pomników przyrody

L.p.	Obiekt poddany ochronie	Nazwa pomnika przyrody	Wymiary		Położenie: ulica, nr obrębu geod., nr działki ew. nr inwentaryzacyjny nr załącznika określającego mapę przedstawiającą położenie pomnika przyrody
		nazwa gat. pol., nazwa gat. łac., nazwa własna lub rodzaj skały, nazwa własna	wysokość (m)	pierśnica pnia (cm), mierzona na wys. 1,3 m lub obwód głazu (cm)	
1.	drzewo	kasztanowiec biały (<i>Aesculus hippocastanum</i>)	22	257	Teren Zespołu Pałacowo-Parkowego, ul. Lipowa w Sokołowie Podlaskim Obręb 0001 Dz. Nr ew. 2/3 Nr inwentaryzacyjny – 13 Nr załącznika mapowego - 2
2.	drzewo	jesion wyniosły (<i>Fraxinus excelsior</i>)	22	320	Teren Zespołu Pałacowo-Parkowego, ul. Lipowa w Sokołowie Podlaskim Obręb 0001 Dz. Nr ew. 2/3 Nr inwentaryzacyjny – 206 Nr załącznika mapowego – 2
3.	drzewo	lipa drobnolistna (<i>Tilia cordata</i>)	22	239	Teren Zespołu Pałacowo-Parkowego, ul. Lipowa w Sokołowie Podlaskim Obręb 0001 Dz. Nr ew. 2/3 Nr inwentaryzacyjny – 311 Nr załącznika mapowego – 2
4.	drzewo	wiąz górski (<i>Ulmus gabra</i>)	25	257	Teren Zespołu Pałacowo-Parkowego, ul. Lipowa w Sokołowie Podlaskim Obręb 0001 Dz. Nr ew. 2/3 Nr inwentaryzacyjny – 333 Nr załącznika mapowego – 2
5.	drzewo	klon pospolity (<i>Acer platanoides</i>)	22	283	Teren Zespołu Pałacowo-Parkowego, ul. Lipowa w Sokołowie Podlaskim Obręb 0001 Dz. Nr ew. 2/3 Nr inwentaryzacyjny – 393 Nr załącznika mapowego – 2
6.	drzewo	lipa drobnolistna (<i>Tilia cordata</i>)	23	286	Teren Zespołu Pałacowo-Parkowego, ul. Lipowa w Sokołowie Podlaskim Obręb 0001 Dz. Nr ew. 2/3 Nr inwentaryzacyjny – 415 Nr załącznika mapowego – 2
7.	drzewo	klon pospolity (<i>Acer platanoides</i>)	20	336	Teren Zespołu Pałacowo-Parkowego, ul. Lipowa w Sokołowie Podlaskim Obręb 0001 Dz. Nr ew. 2/3 Nr inwentaryzacyjny – 427 Nr załącznika mapowego – 2

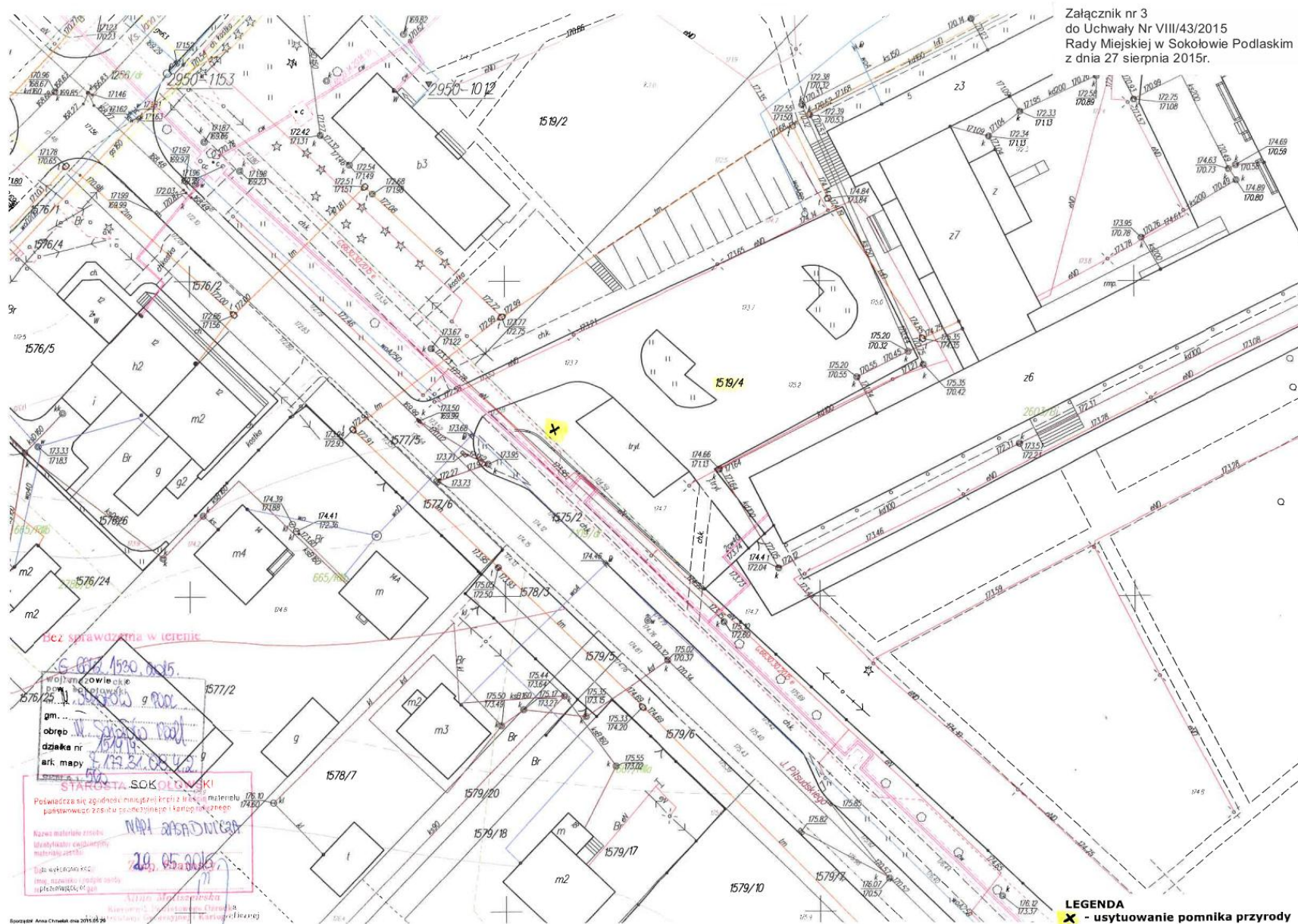
8.	drzewo	klon pospolity (<i>Acer platanoides</i>)	23	242	Teren Zespołu Pałacowo-Parkowego, ul. Lipowa w Sokołowie Podlaskim Obręb 0001 Dz. Nr ew. 2/3 Nr inwentaryzacyjny – 448 Nr załącznika mapowego – 2
9.	drzewo	klon pospolity (<i>Acer platanoides</i>)	23	236	Teren Zespołu Pałacowo-Parkowego, ul. Lipowa w Sokołowie Podlaskim Obręb 0001 Dz. Nr ew. 2/3 Nr inwentaryzacyjny – 480 Nr załącznika mapowego – 2
10.	drzewo	olsza czarna (<i>Alnus glutinosa</i>)	16	239	Teren Zespołu Pałacowo-Parkowego, ul. Lipowa w Sokołowie Podlaskim Obręb 0001 Dz. Nr ew. 2/3 Nr inwentaryzacyjny – 487 Nr załącznika mapowego – 2
11.	drzewo	lipa drobnolistna (<i>Tilia cordata</i>)	26	284	Teren Zespołu Pałacowo-Parkowego, ul. Lipowa w Sokołowie Podlaskim Obręb 0001 Dz. Nr ew. 2/3 Nr inwentaryzacyjny – 503 Nr załącznika mapowego – 2
12.	drzewo	żywotnik zachodni (<i>Tuja occidentalis</i>)	20	129	Teren Zespołu Pałacowo-Parkowego, ul. Lipowa w Sokołowie Podlaskim Obręb 0001 Dz. Nr ew. 2/3 Nr inwentaryzacyjny – 505 Nr załącznika mapowego – 2
13.	drzewo	jesion wyniosły (<i>Fraxinus excelsior</i>)	27	264	Teren Zespołu Pałacowo-Parkowego, ul. Lipowa w Sokołowie Podlaskim Obręb 0001 Dz. Nr ew. 2/3 Nr inwentaryzacyjny – 555 Nr załącznika mapowego – 2
14.	drzewo	świerk pospolity (<i>Picea bies</i>)	27	210	Teren Zespołu Pałacowo-Parkowego, ul. Lipowa w Sokołowie Podlaskim Obręb 0001 Dz. Nr ew. 2/3 Nr inwentaryzacyjny – 611 Nr załącznika mapowego – 2
15.	drzewo	świerk pospolity (<i>Picea bies</i>)	25	182	Teren Zespołu Pałacowo-Parkowego, ul. Lipowa w Sokołowie Podlaskim Obręb 0001 Dz. Nr ew. 2/3 Nr inwentaryzacyjny – 643 Nr załącznika mapowego – 2
16.	drzewo	grab pospolity (<i>Carpinus betulus</i>)	20	188	Teren Zespołu Pałacowo-Parkowego, ul. Lipowa w Sokołowie Podlaskim Obręb 0001 Dz. Nr ew. 2/3 Nr inwentaryzacyjny – 664 Nr załącznika mapowego – 2

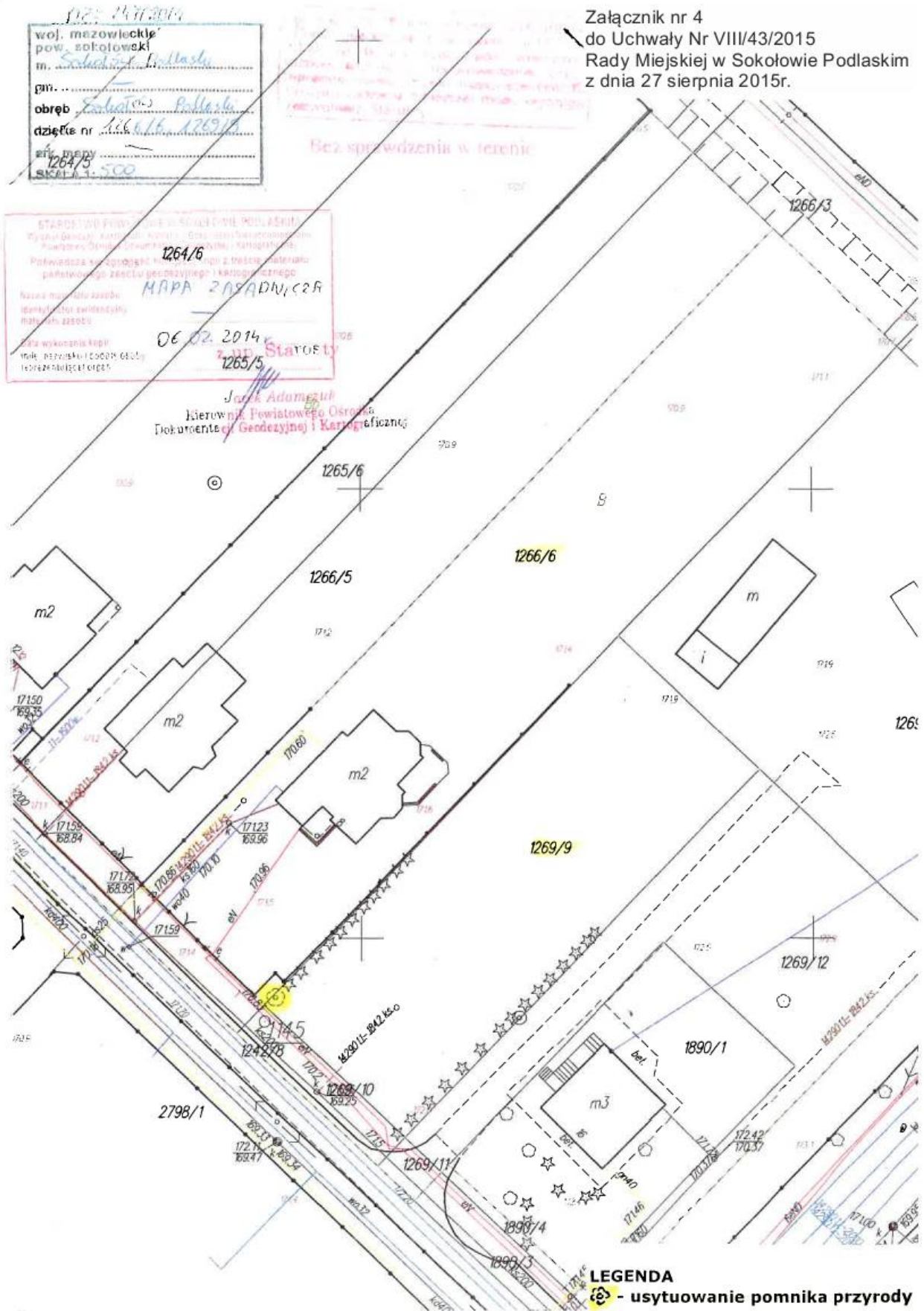
17.	drzewo	dąb szypułkowy (<i>Quercus rober</i>)	25	385	Teren Zespołu Pałacowo-Parkowego, ul. Lipowa w Sokołowie Podlaskim Obręb 0001 Dz. Nr ew. 2/3 Nr inwentaryzacyjny – 703 Nr załącznika mapowego – 2
18.	drzewo	topola czarna (<i>Populus nigra</i>)	27	496	Teren Zespołu Pałacowo-Parkowego, ul. Lipowa w Sokołowie Podlaskim Obręb 0001 Dz. Nr ew. 2/3 Nr inwentaryzacyjny – 727 Nr załącznika mapowego – 2
19.	drzewo	lipa drobnolistna (<i>Tilia cordata</i>)	22	301	Teren Zespołu Pałacowo-Parkowego, ul. Lipowa w Sokołowie Podlaskim Obręb 0001 Dz. Nr ew. 2/3 Nr inwentaryzacyjny – 740 Nr załącznika mapowego – 2
20.	drzewo	dąb szypułkowy (<i>Quercus robur</i>)	26	308	Teren Zespołu Pałacowo-Parkowego, ul. Lipowa w Sokołowie Podlaskim Obręb 0001 Dz. Nr ew. 2/3 Nr inwentaryzacyjny – 763 Nr załącznika mapowego – 2
21.	drzewo	dąb szypułkowy (<i>Quercus rober</i>)	24	353	Teren Zespołu Pałacowo-Parkowego, ul. Lipowa w Sokołowie Podlaskim Obręb 0001 Dz. Nr ew. 2/3 Nr inwentaryzacyjny – 764 Nr załącznika mapowego – 2
22.	drzewo	lipa drobnolistna (<i>Tilia cordata</i>)	24	305	Teren Zespołu Pałacowo-Parkowego, ul. Lipowa w Sokołowie Podlaskim Obręb 0001 Dz. Nr ew. (w granicy) – 10/2 i 2628/2 Nr inwentaryzacyjny – 851 Nr załącznika mapowego – 2
23.	drzewo	klon pospolity (<i>Acer platanoides</i>)	18	251	Teren Zespołu Pałacowo-Parkowego, ul. Lipowa w Sokołowie Podlaskim Obręb 0001 Dz. Nr ew. 2/3 Nr inwentaryzacyjny – 860 Nr załącznika mapowego – 2
24.	drzewo	sosna wejmutka (<i>Pinus strobus</i>)	22	166	Teren Zespołu Pałacowo-Parkowego, ul. Lipowa w Sokołowie Podlaskim Obręb 0001 Dz. Nr ew. 2/3 Nr inwentaryzacyjny – 1067 Nr załącznika mapowego – 2
25.	drzewo	dąb szypułkowy (<i>Quercus rober</i>)	25	352	Teren Zespołu Pałacowo-Parkowego, ul. Lipowa w Sokołowie Podlaskim Obręb 0001 Dz. Nr ew. 5/1 Nr inwentaryzacyjny – 1189 Nr załącznika mapowego – 2

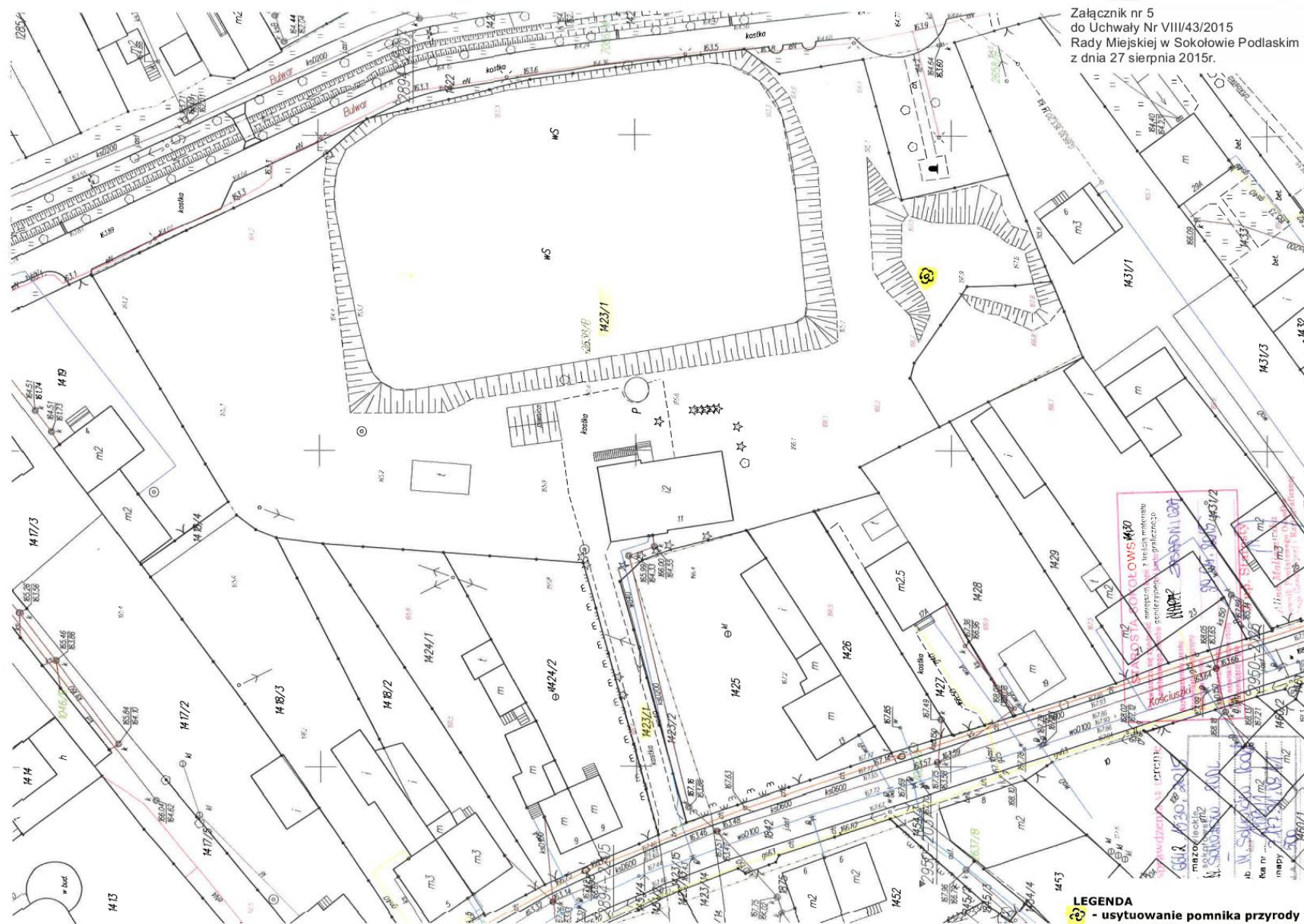
26.	głaz narzutowy	granit	1,45	570	ul. Piłsudskiego – przy głównej bramie Szpitala Powiatowego Obręb 0001 Dz. Nr ew. 1519/4 Nr załącznika mapowego – 3
27.	drzewo obumarłe - pień pozostawiony jako tzw. „świadek”	dąb szypułkowy (<i>Quercus rober</i>)	12	380	ul. Działkowa Obręb 0001 Dz. Nr ew. (w granicy) – 1266/6 i 1269/9 Nr załącznika mapowego – 4
28.	drzewo obumarłe - pień pozostawiony jako tzw. „świadek”	wiąz szypułkowy (<i>Ulmus laevis</i>)	8	350	ul. Kościuszki – teren ZHP (nad rzeczką Cetynia – ul. Bulwar) Obręb 0001 Dz. Nr ew. 1423/1 Nr załącznika mapowego – 5

Przewodniczący Rady Miejskiej:
Waldemar Hardej









Załącznik nr 5
do Uchwały Nr VIII/43/2015
Rady Miejskiej w Sokółce Podlaskim
z dnia 27 sierpnia 2015r.

LEGENDA
☉ - usytuowanie pomnika przyrody