



# DZIENNIK URZĘDOWY

## WOJEWÓDZTWA MAZOWIECKIEGO

---

Warszawa, dnia 24 listopada 2015 r.

Poz. 9444

### UCHWAŁA NR XIII/97/2015 RADY MIEJSKIEJ W PRZASNYSZU

z dnia 29 października 2015 r.

#### **w sprawie zaliczenia dróg do kategorii dróg gminnych i ustalenia ich przebiegu**

Na podstawie art. 7 ust. 2 i 3 ustawy z dnia 21 marca 1985r. o drogach publicznych (t.j. Dz. U. z 2015r. poz. 460 ze zm.) oraz art. 18 ust. 2 pkt. 15 ustawy z dnia 8 marca 1990r. o samorządzie gminnym (t.j. Dz. U. z 2015r. poz. 1515) **po zasięgnięciu opinii Zarządu Powiatu Przasnyskiego, Rada Miejska w Przasnysza uchwala co następuje:**

**§ 1.** Zalicza się drogi do kategorii dróg gminnych w mieście Przasnysz wymienione w załączniku Nr 1 do uchwały i ustala się ich przebieg zgodnie z załącznikiem Nr 2 do uchwały.

**§ 2.** Wykonanie Uchwały powierza się Burmistrzowi Przasnysza.

**§ 3.** Uchwała wchodzi w życie po upływie 14 dni po opublikowaniu w Dzienniku Urzędowym Województwa Mazowieckiego.

Przewodniczący Rady Miejskiej:  
*mgr Piotr Jeronim*

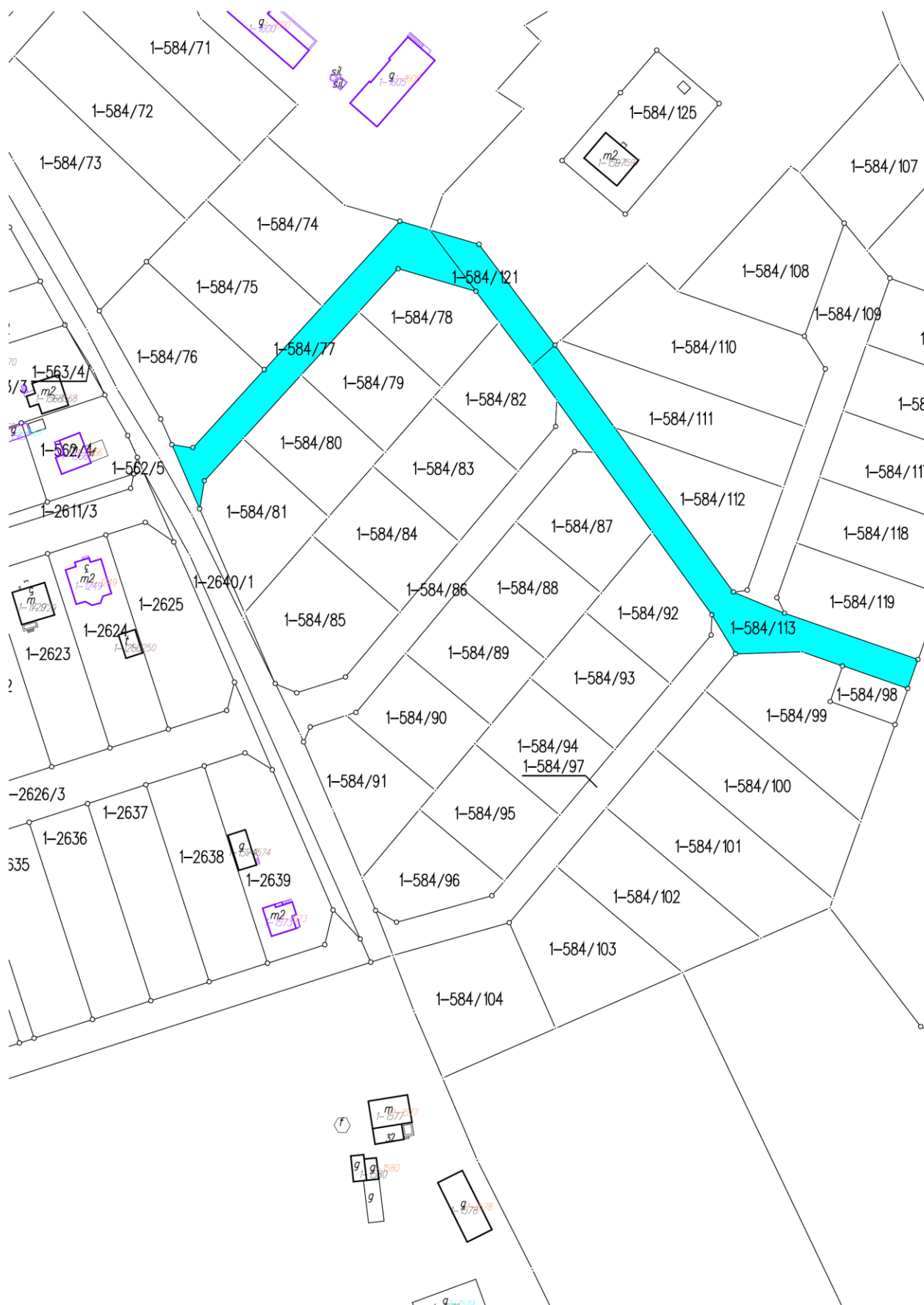
**Załącznik nr 1 do uchwały nr XIII/97/2015 Rady Miejskiej w Przasnyszu z dnia  
29 października 2015 roku w sprawie zaliczenia dróg do kategorii dróg gminnych i  
ustalenia ich przebiegu**

Wykaz ulic którym nadaje się kategorii dróg gminnych.

Lp.	Nazwa ulicy	Działki w przebiegu drogi
1	Przyjemna	dz. nr 2134/12, 2134/5
2	Jaworowa	dz. nr 584/77, 584/121, 584/113
3	Cisowa	dz. nr 273/17, 273/25
4	Józefa Chełmońskiego	dz. nr 674/22, 675/25
5	Jacka Malczewskiego	dz. nr 674/40, 675/28
6	Jesienna	dz. nr 2189/31
7	Wiśniowa	dz. nr 1164/66, 1164/68, 1164/67, 1164/69, 3552/58
8	Jana Matejki	dz. nr 675/22, 674/12
9	Dworska	dz. nr 3601/27, 584/127, 584/128, 584/129
10	Zamkowa	dz. nr 584/14
11	Długa	dz. nr 572/17
12	Jałowcowa	dz. nr 271/37, 271/44, 271/78, 272/10, 272/14



2. ul. Jaworowa dz. nr 584/77, 584/121, 584/113 (oś. Błonie)



3. ul. Cisowa dz. nr 273/17, 273/25 (oś. Północ)



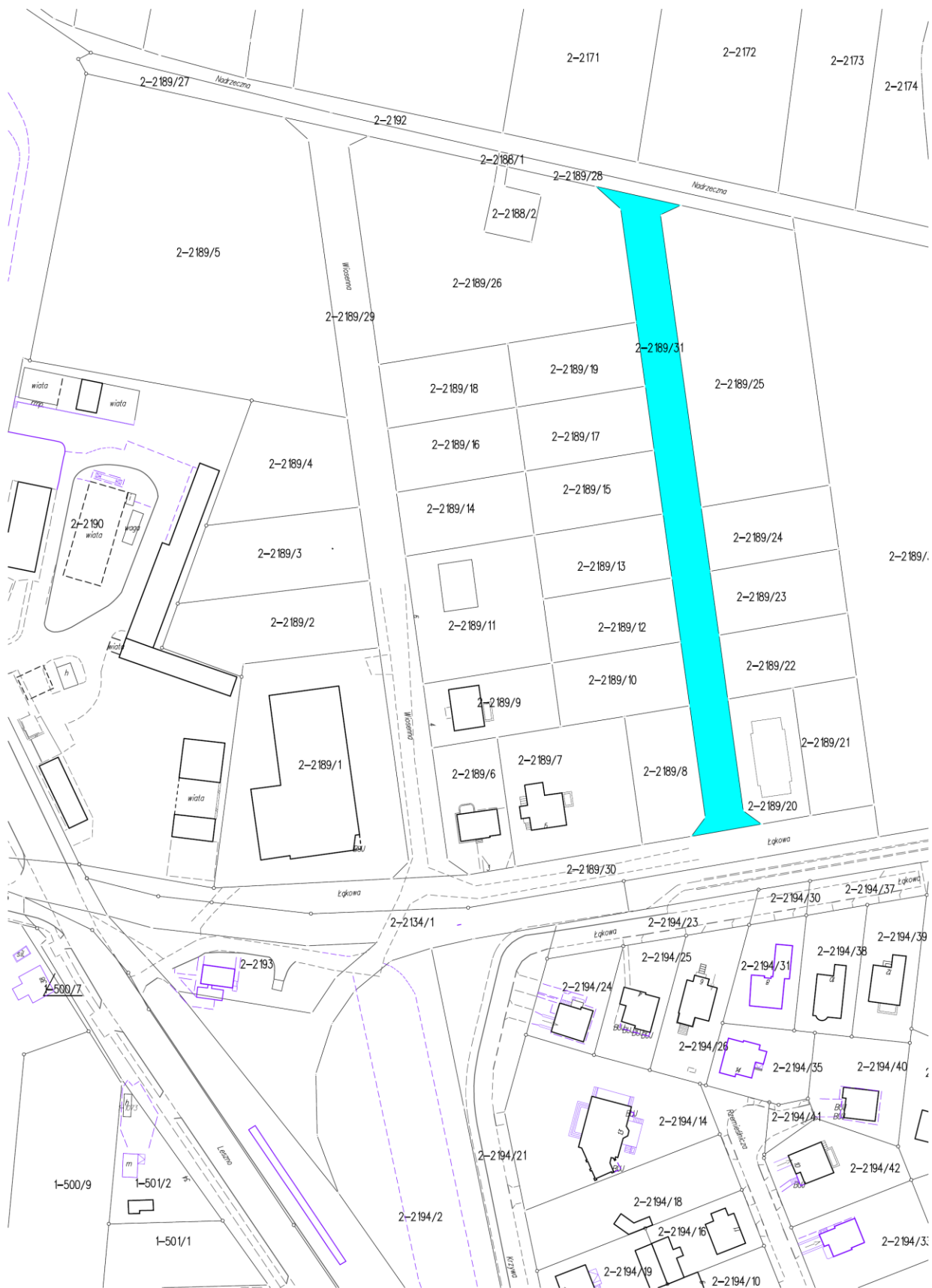
### 4. ul. Józefa Chelmońskiego dz. nr 674/22, 675/25 (oś. Wschód III)



5. ul. Jacka Malczewskiego dz. nr 674/40, 675/28 (oś. Wschód III)



6. ul. Jesienna dz. nr 2189/31 (oś. Rzemieślnicza)



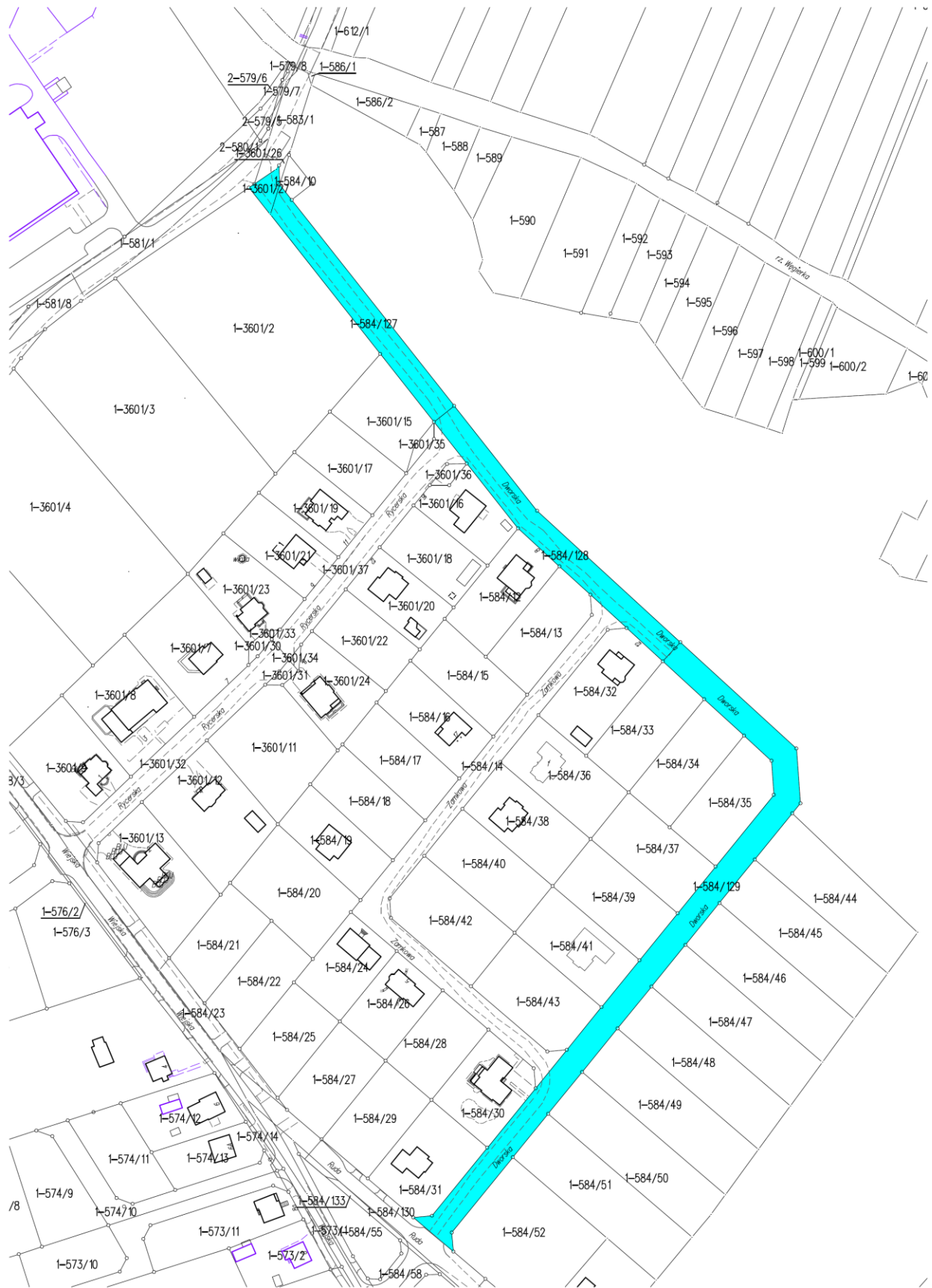
7. ul. Wiśniowa dz. nr 1164/66, 1164/68, 1164/67, 1164/69, 3552/58 (oś. Północ)



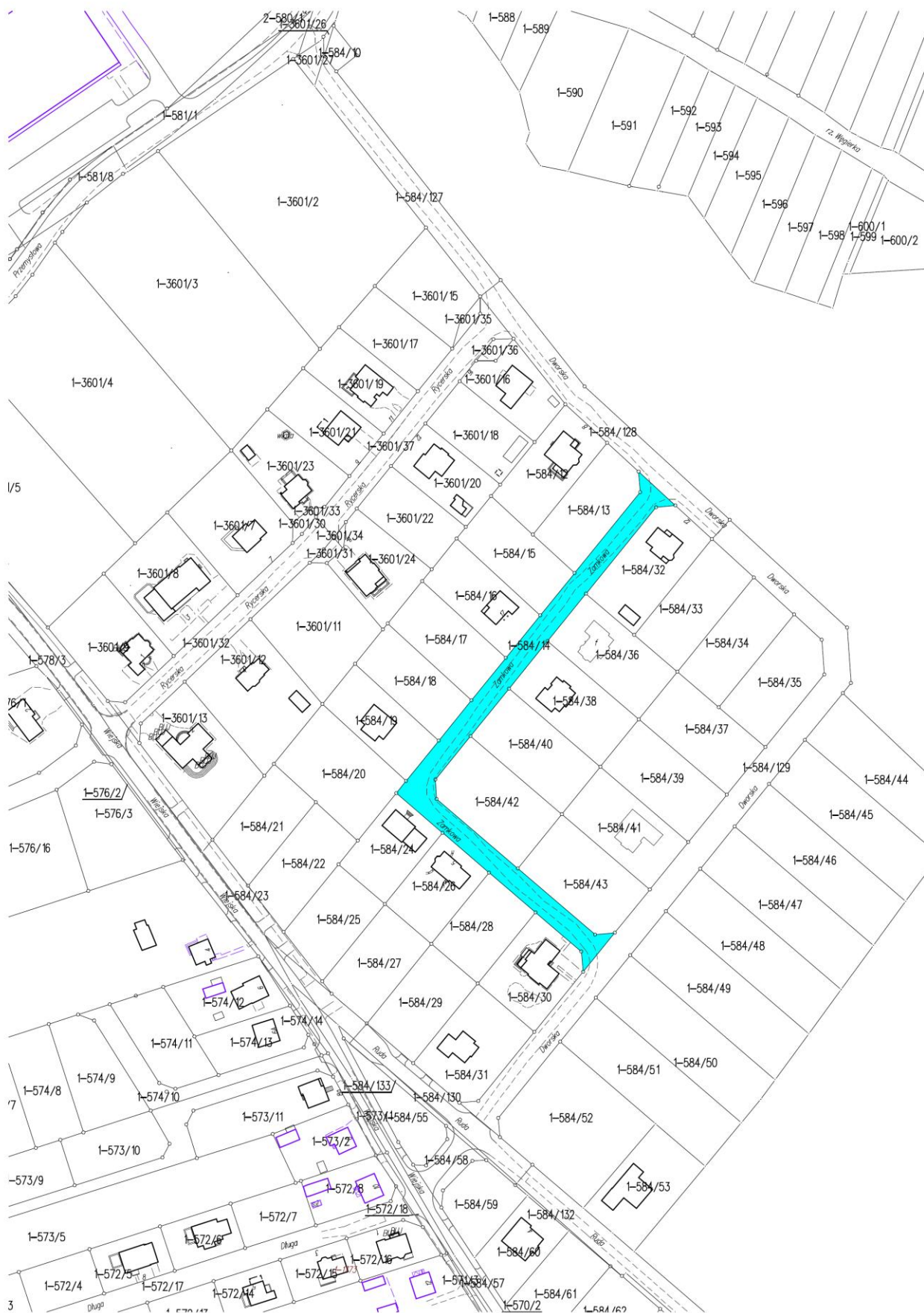
8. Jana Matejki dz. nr 675/22, 674/12 (oś. Wschód III)



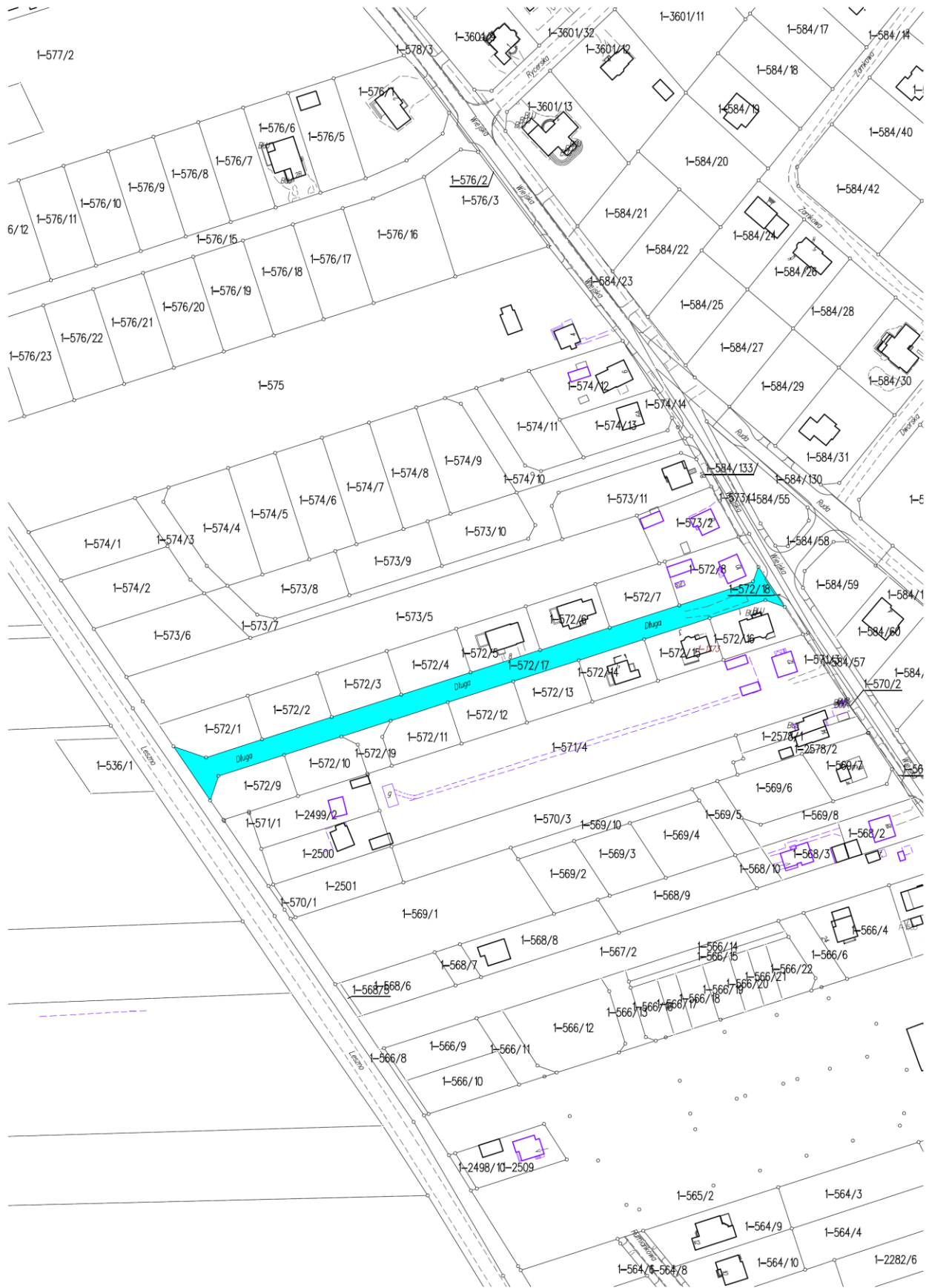
9. ul. Dworska dz. nr 3601/27, 584/127, 584/128, 584/129 (oś. Błonie)



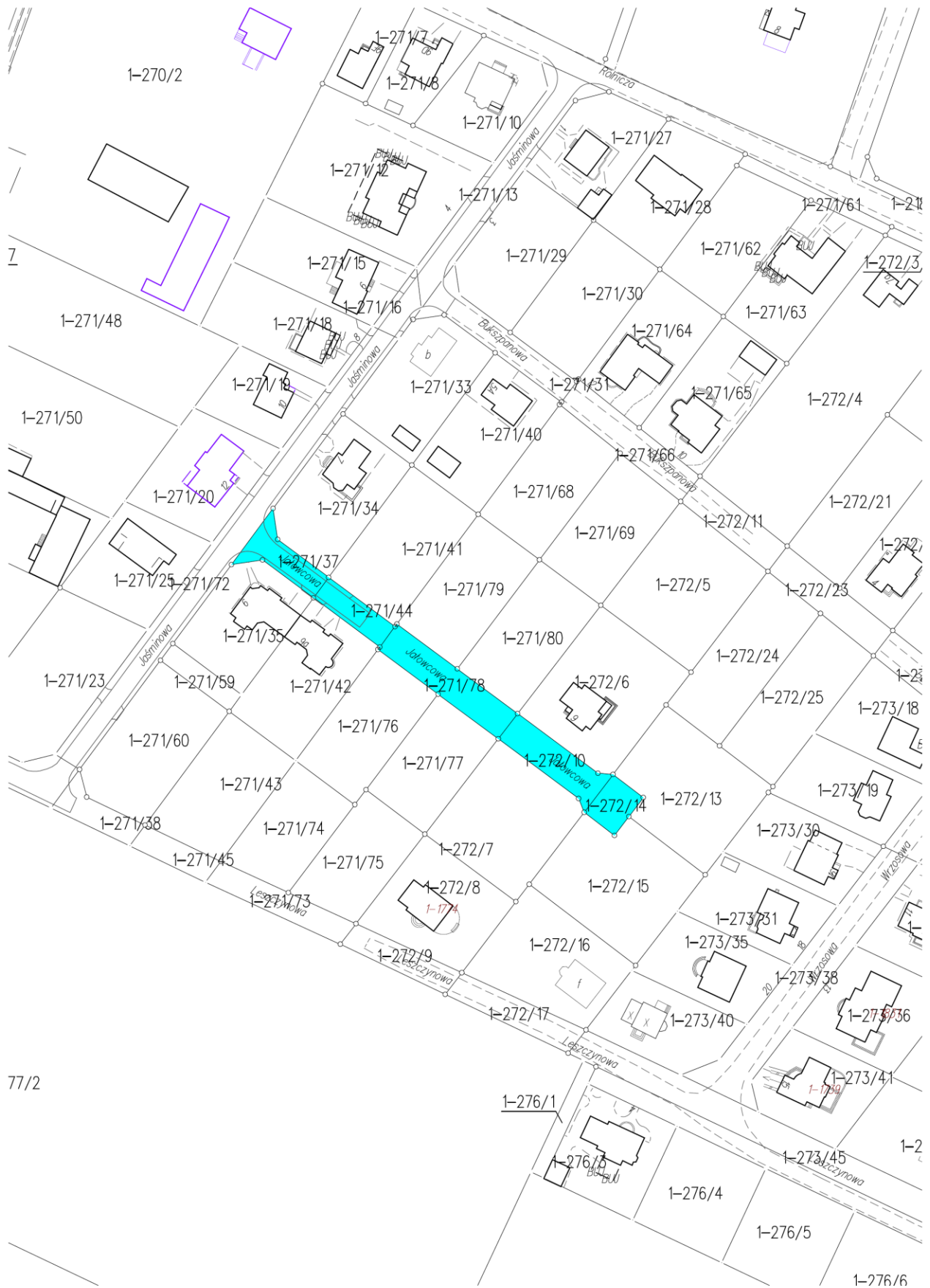
### 10. ul. Zamkowa dz. nr 584/14 (oś. Błonie)



### 11. ul. Długa dz. nr 572/17 (oś. Błonie)



12. ul. Jałowcowa dz. nr 271/37, 271/44, 271/78, 272/10, 272/14 (oś. Północ)



77/2