



# DZIENNIK URZĘDOWY

## WOJEWÓDZTWA MAZOWIECKIEGO

---

Warszawa, dnia 23 kwietnia 2015 r.

Poz. 3876

### UCHWAŁA NR VI/54/2015 RADY GMINY W NOWEJ SUCHEJ

z dnia 12 marca 2015 r.

#### **w sprawie zaliczenia dróg do kategorii dróg gminnych**

Na podstawie art.18 ust.2 pkt 15 ustawy z dnia 8 marca 1990 r. o samorządzie gminnym (t.j. Dz. U. z 2013 r., poz.594 z późn. zm.) oraz art.7 ust 1 i 2 ustawy z dnia 21marca 1985r. o drogach publicznych (t.j. Dz. U. z 2013 poz. 260 z późn. zm.), po zasięgnięciu opinii Zarządu Powiatu Sochaczewskiego, **Rada Gminy w Nowej Suchej uchwala, co następuje:**

**§ 1.** Do kategorii dróg gminnych zalicza się drogi wymienione w załączniku Nr 1 do uchwały.

**§ 2.** Przebieg dróg, o których mowa w § 1 przedstawiają załączniki graficzne Nr 2, 3, 4, 5, 6, 7, 8, 9, 10, 11, 12, 13, 14, 15, 16, 17 do uchwały.

**§ 3.** Wykonanie uchwały powierza się Wójtowi Gminy Nowa Sucha.

**§ 4.** Uchwała wchodzi w życie po upływie 14 dni od dnia opublikowania w Dzienniku Urzędowym Województwa Mazowieckiego.

Przewodniczący Rady Gminy:  
*Mariusz Mikulski*

Załącznik Nr 1 do Uchwały Nr VI/54/2015  
Rady Gminy w Nowej Suchej  
z dnia 12 marca 2015 r.

Wykaz dróg zaliczanych do kategorii dróg gminnych

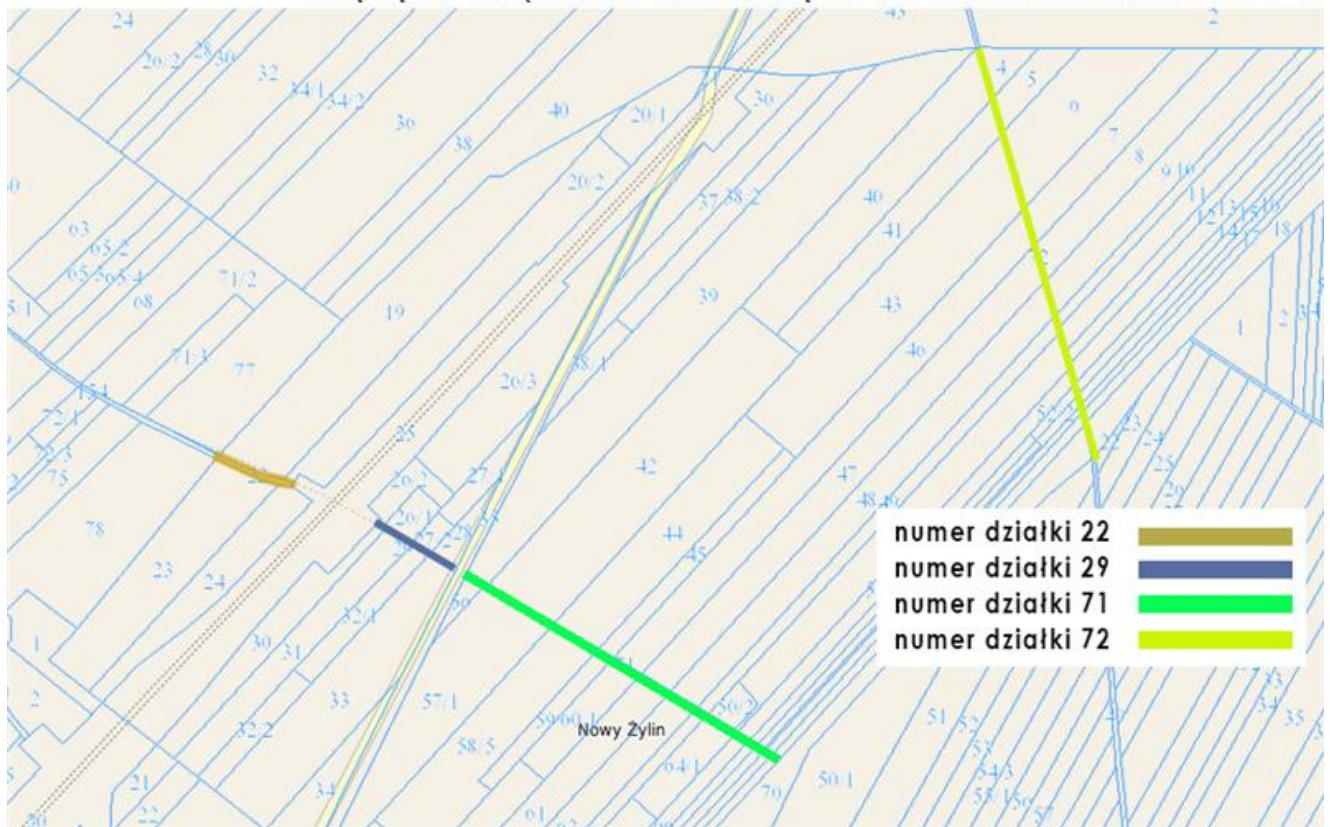
<i>Lp.</i>	<i>Miejscowość</i>	<i>Nr działki (drogi)</i>	<i>Rodzaj nawierzchni</i>
1	Kozłów Biskupi ul. Klonowa	375/1 375/15 375/8	asfaltowa
2	Kozłów Biskupi ul. Podleśna	280/1 281/12	gruntowa
3	Kozłów Biskupi ul. Dworkowa	280/6	gruntowa
4	Kozłów Biskupi ul. Spokojna	375/9 375/16	asfaltowa
5	Kozłów Biskupi ul. Załamana	105/58 105/35	asfaltowa
6	Kozłów Biskupi ul. Rumiankowa	105/19 105/35	asfaltowo- gruntowa
7	Kozłów Biskupi ul. Dębowa	317/11	gruntowa
8	Nowy Żylin	22	asfaltowa
9	Nowy Żylin	29	asfaltowa
10	Nowy Żylin	71	gruntowa
11	Nowy Żylin	72	gruntowa
12	Nowy Kozłów A	141	asfaltowa
13	Nowy Kozłów B	84	gruntowa
14	Nowy Kozłów B	88	gruntowa
15	Nowy Kozłów B	85	gruntowa
16	Nowy Kozłów B	86	gruntowa
17	Nowy Kozłów B	87	gruntowa
18	Nowy Kozłów B	89	gruntowa
19	Nowy Kozłów B	91	gruntowa
20	Nowy Białynin	205/2	asfaltowa
21	Nowy Białynin	91	gruntowa
22	Nowy Białynin	92	gruntowa
23	Nowy Białynin	107	gruntowa
24	Nowy Białynin	123	asfaltowa
25	Nowy Białynin	124	gruntowa
26	Nowy Białynin	193	asfaltowa
27	Nowy Białynin	204	asfaltowa
28	Nowy Białynin	289	gruntowa
29	Nowy Białynin	244	gruntowa
30	Nowy Białynin	245	gruntowa
31	Nowy Białynin	246	gruntowa
32	Nowy Białynin	301	gruntowa
33	Nowy Białynin	290	gruntowa
34	Nowy Białynin	311	gruntowa

<b>35</b>	<b>Nowy Białynin</b>	<b>312</b>	gruntowa
<b>36</b>	<b>Nowy Białynin</b>	<b>202</b>	gruntowa
<b>37</b>	<b>Kurdwanów</b>	<b>83</b>	asfaltowa
<b>38</b>	<b>Kurdwanów</b>	<b>84</b>	gruntowa
<b>39</b>	<b>Kurdwanów</b>	<b>85</b>	gruntowa
<b>40</b>	<b>Kurdwanów</b>	<b>86</b>	asfaltowa
<b>41</b>	<b>Mizerka</b>	<b>44</b> <b>45</b>	asfaltowo- gruntowa
<b>42</b>	<b>Mizerka</b>	<b>152</b>	gruntowa
<b>43</b>	<b>Mizerka</b>	<b>190</b>	asfaltowo- gruntowa
<b>44</b>	<b>Nowy Dębsk</b>	<b>57/3</b>	gruntowa
<b>45</b>	<b>Rokotów</b>	<b>103</b>	asfaltowa
<b>46</b>	<b>Rokotów</b>	<b>126</b>	asfaltowo- gruntowa
<b>47</b>	<b>Rokotów</b>	<b>143</b>	gruntowa
<b>48</b>	<b>Szeligi</b>	<b>38</b>	gruntowa
<b>49</b>	<b>Szeligi</b>	<b>40</b>	gruntowa
<b>50</b>	<b>Stary Białynin</b>	<b>45</b>	asfaltowa
<b>51</b>	<b>Stary Białynin</b>	<b>51</b>	asfaltowa
<b>52</b>	<b>Stara Sucha</b>	<b>49</b>	gruntowa
<b>53</b>	<b>Stara Sucha</b>	<b>21</b>	gruntowa
<b>54</b>	<b>Orłów</b>	<b>73/1</b>	gruntowa
<b>55</b>	<b>Okopy</b>	<b>49/2</b>	gruntowa
<b>56</b>	<b>Okopy</b>	<b>22/1</b>	gruntowa

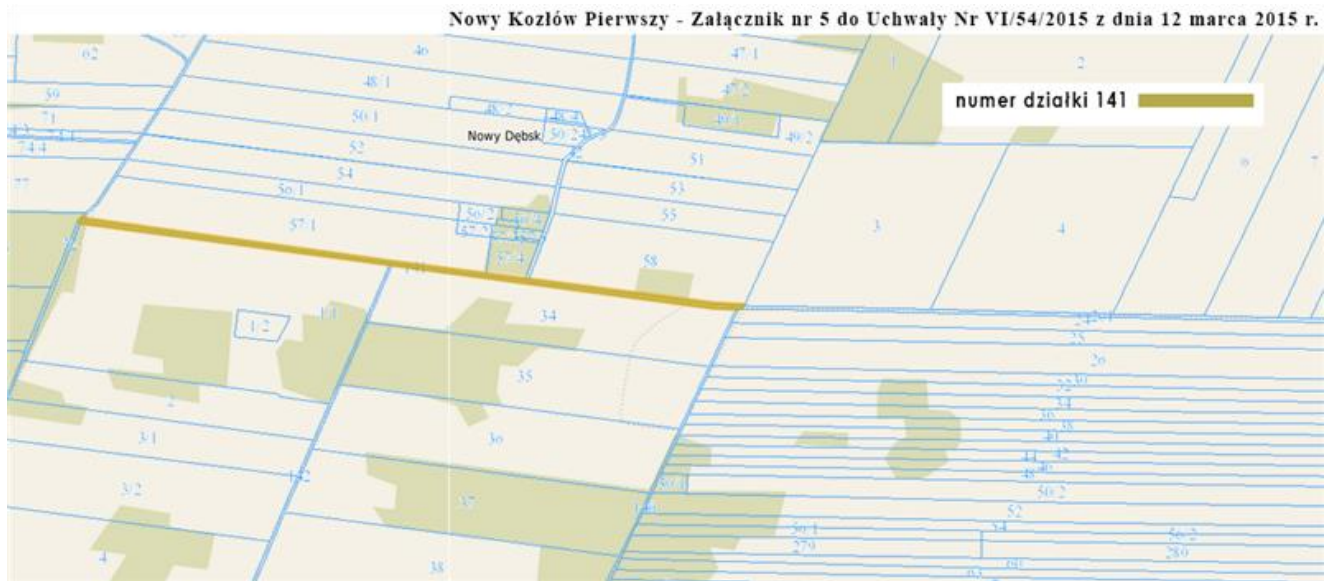




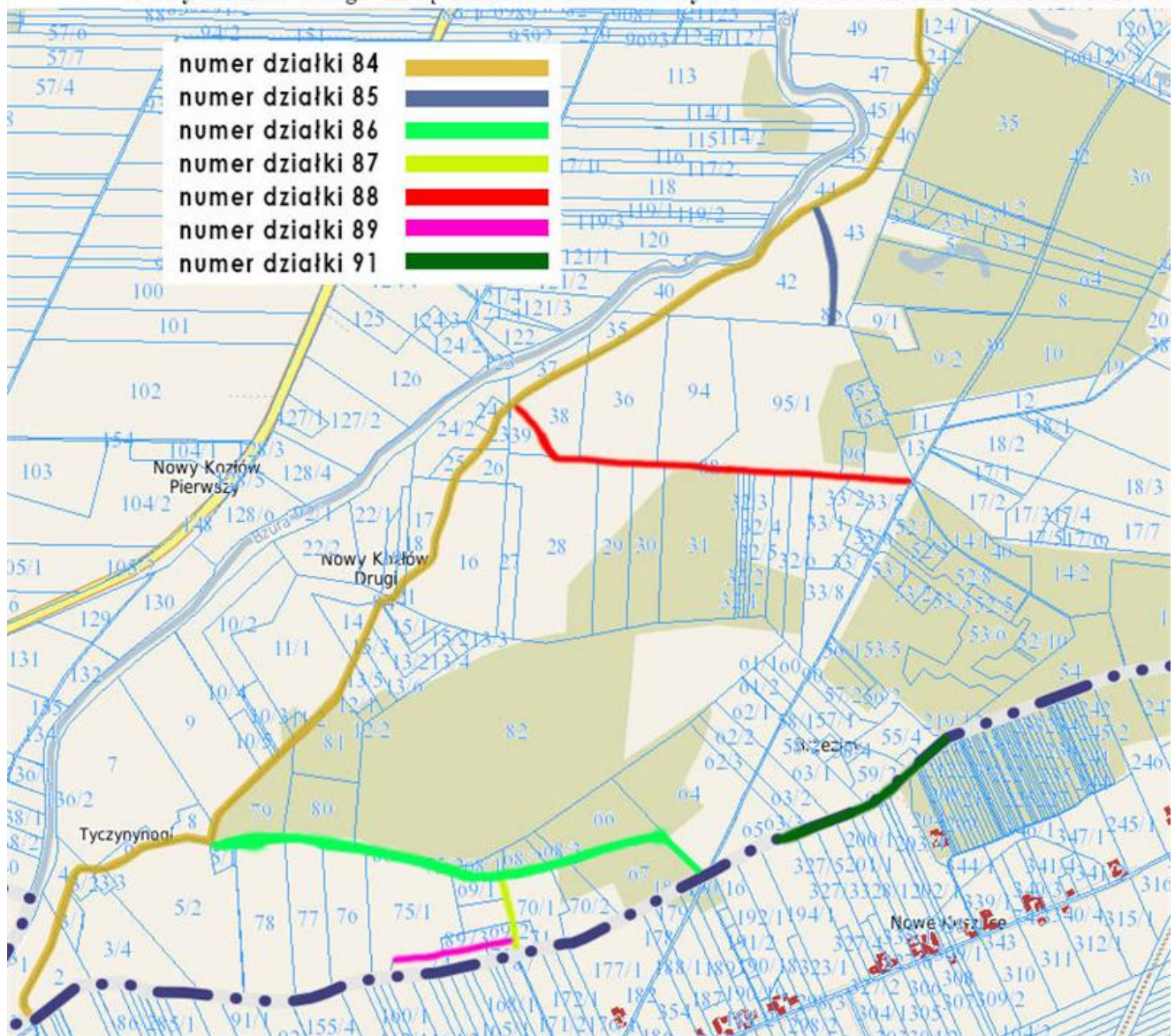
**Nowy Żylin - Załącznik nr 4 do Uchwały Nr VI/54/2015 z dnia 12 marca 2015 r.**





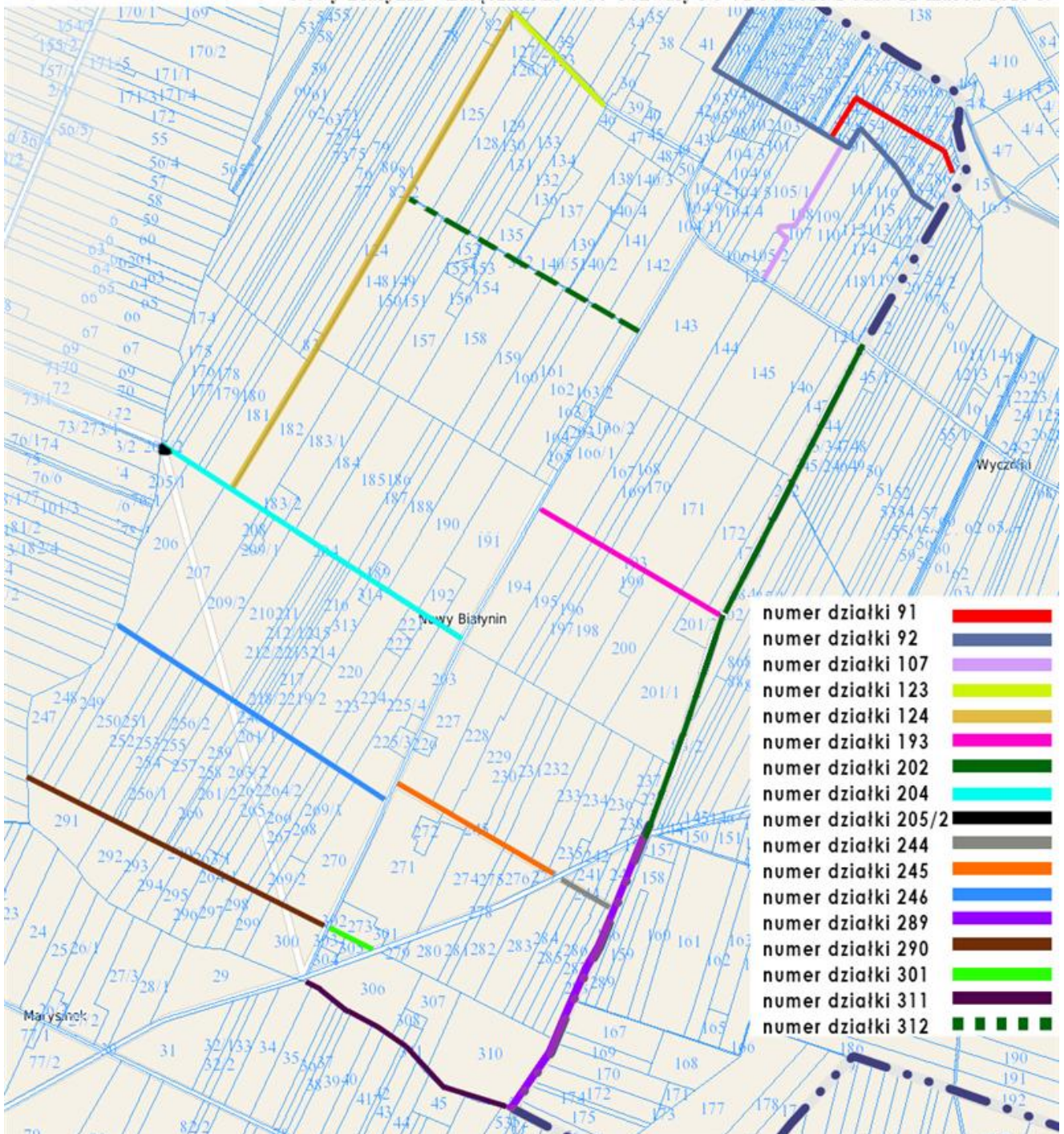


**Nowy Kozłów Drugi- Załącznik nr 6 do Uchwały Nr VI/54/2015 z dnia 12 marca 2015 r.**



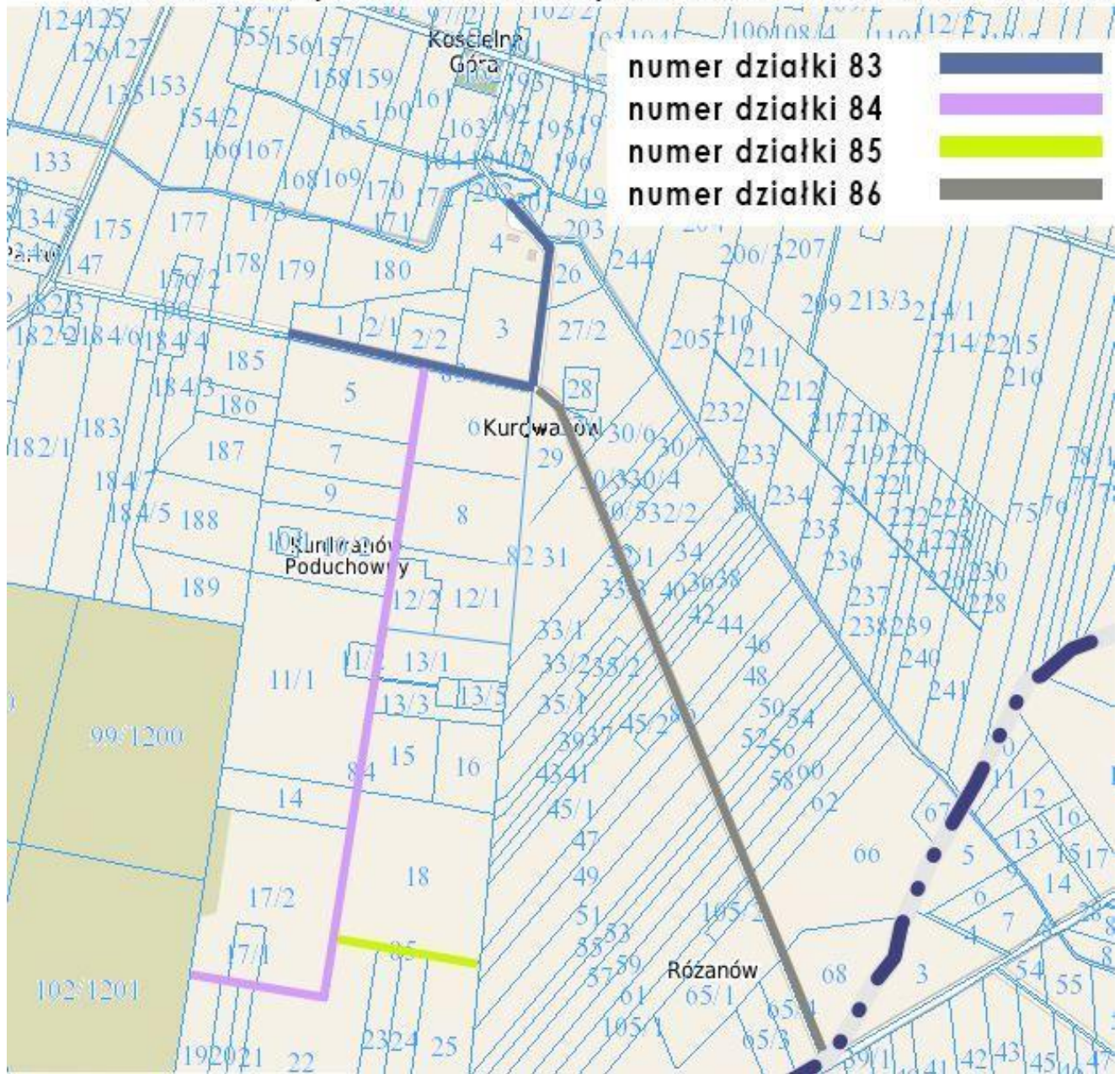


**Nowy Białynin - Załącznik nr 7 do Uchwały Nr VI/54/2015 z dnia 12 marca 2015 r.**



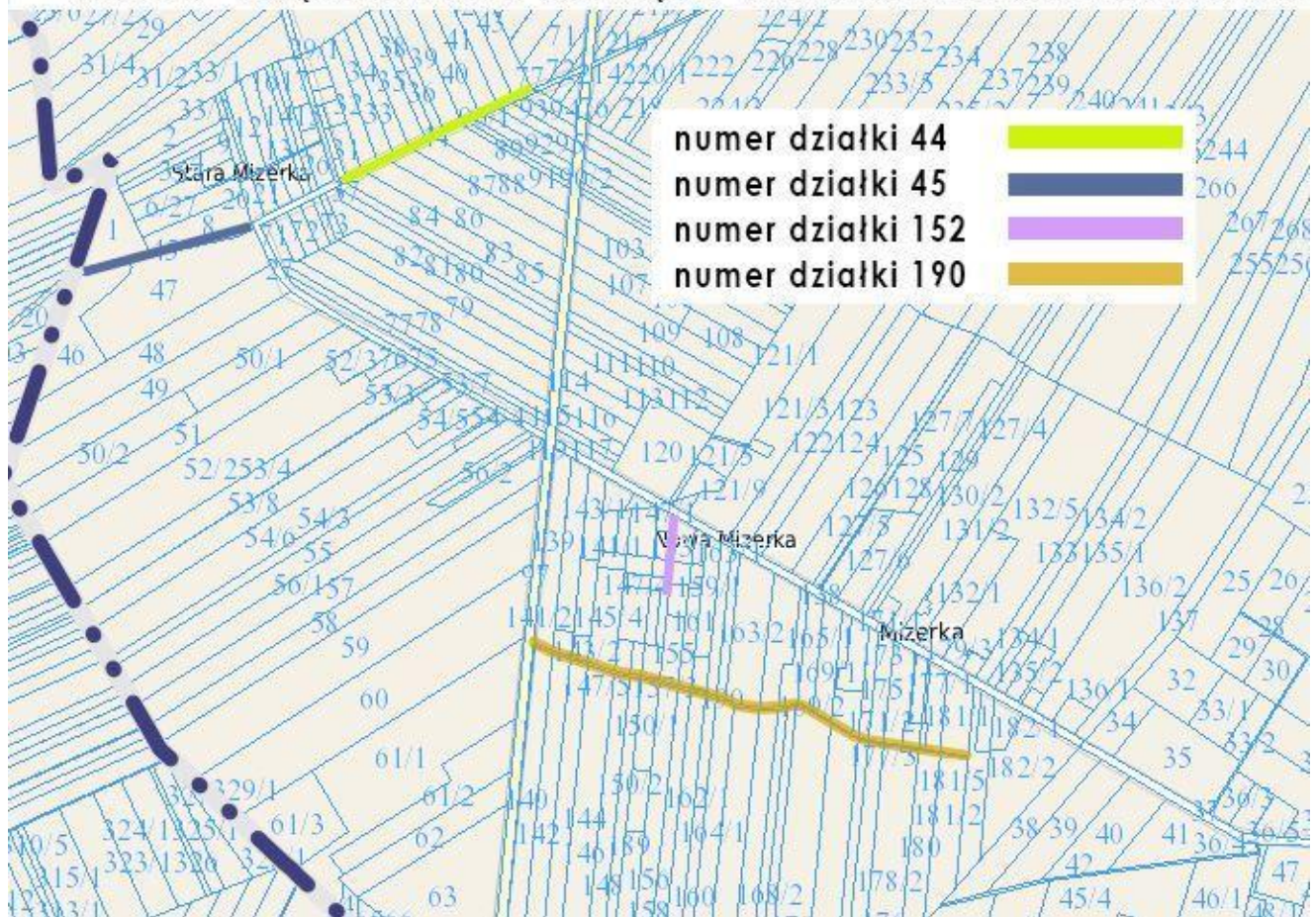


**Kurdwanów- Załącznik nr 8 do Uchwały Nr VI/54/2015 z dnia 12 marca 2015 r.**





**Mizerka - Załącznik nr 9 do Uchwały Nr VI/54/2015 z dnia 12 marca 2015 r.**

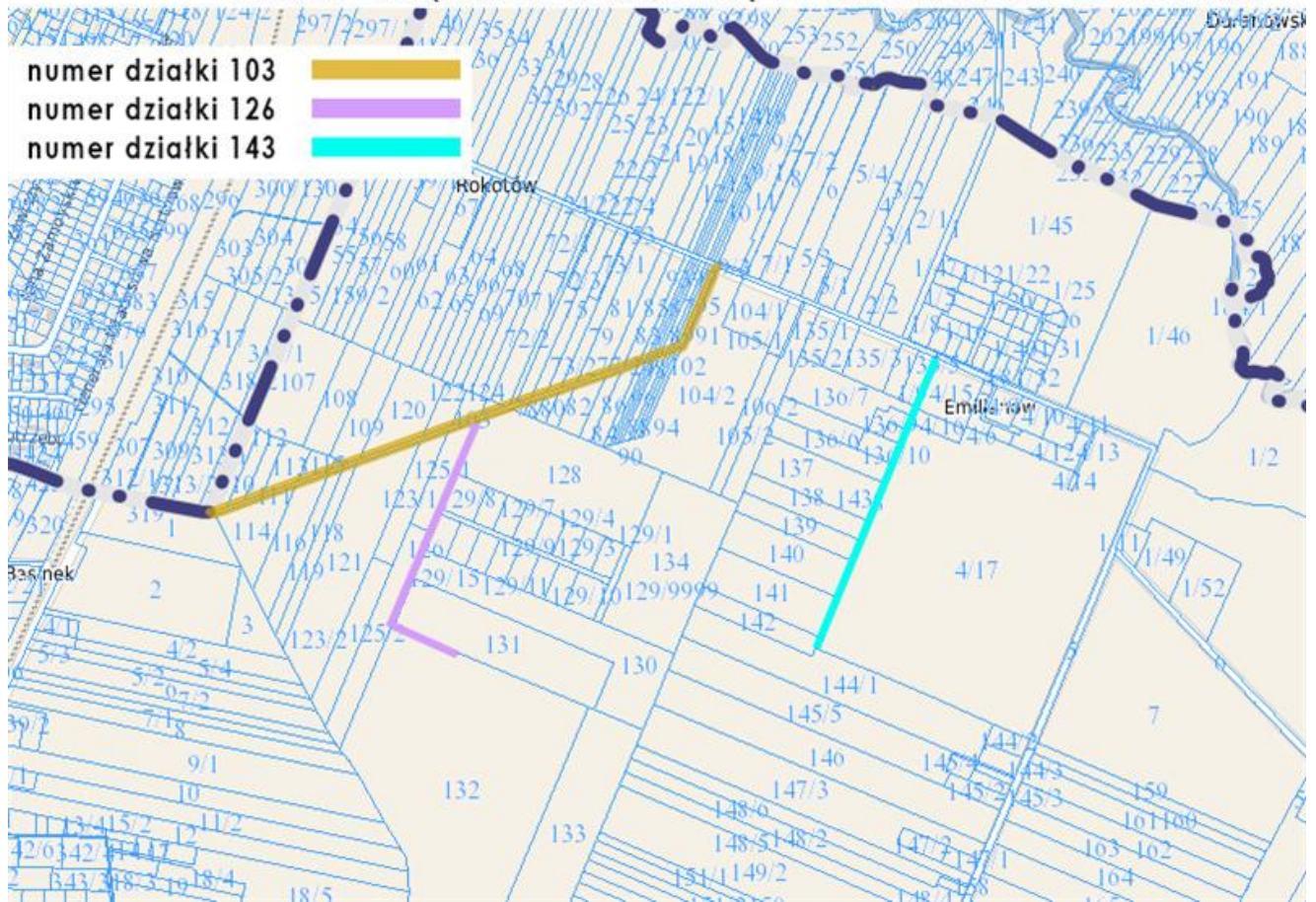


**Nowy Dębsk - Załącznik nr 10 do Uchwały Nr VI/54/2015 z dnia 12 marca 2015 r.**

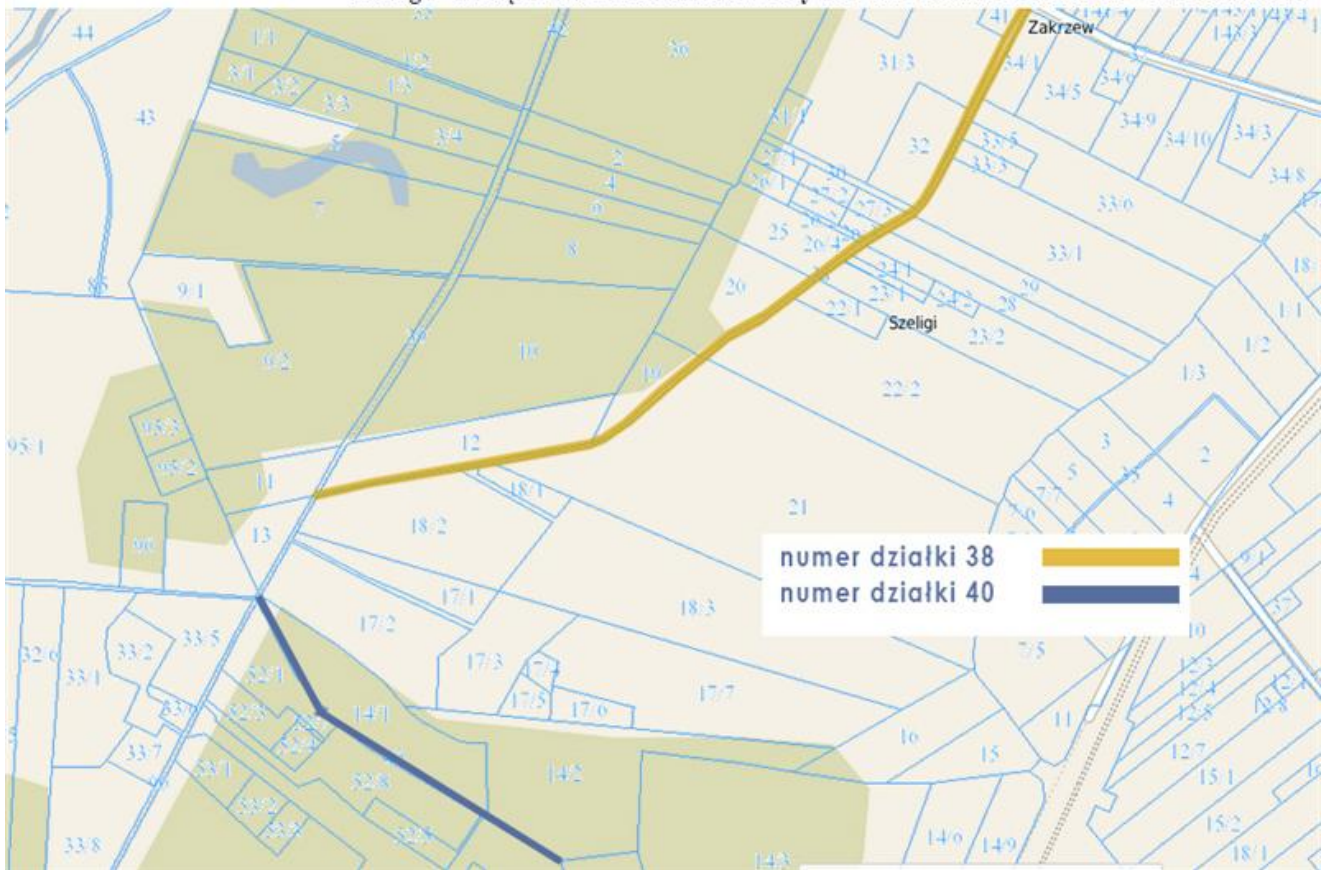




**Rokotów - Załącznik nr 11 do Uchwały Nr VI/54/2015 z dnia 12 marca 2015 r.**

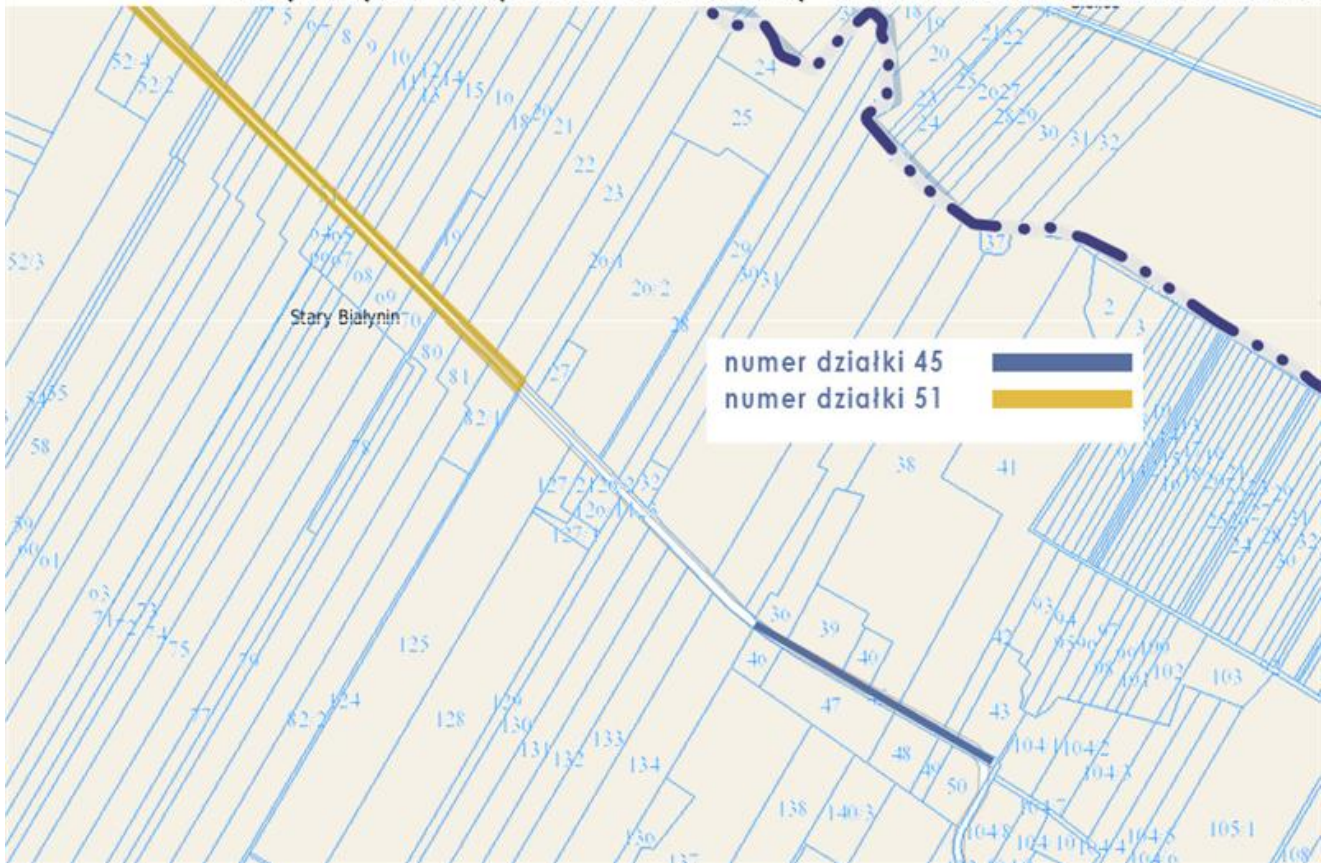


**Szeligi - Załącznik nr 12 do Uchwały Nr VI/54/2015 z dnia 12 marca 2015 r.**

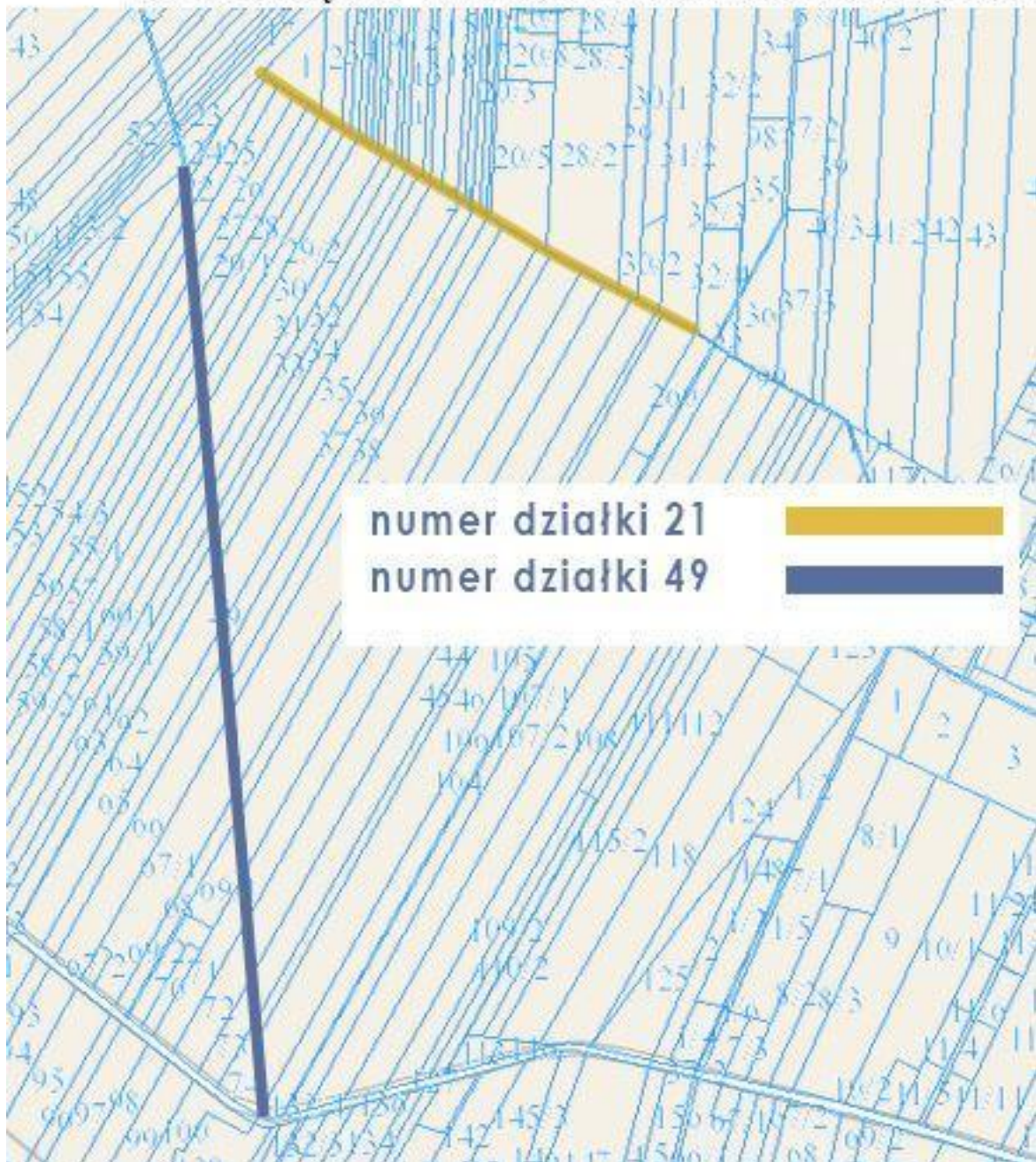




**Stary Białynin - Załącznik nr 13 do Uchwały Nr VI/54/2015 z dnia 12 marca 2015 r.**



### Stara Sucha - Załącznik nr 14 do Uchwały Nr VI/54/2015 z dnia 12 marca 2015 r.





**Orłów - Załącznik nr 15 do Uchwały Nr VI/54/2015 z dnia 12 marca 2015 r.**



**Okopy - Załącznik nr 16 do Uchwały Nr VI/54/2015 z dnia 12 marca 2015 r.**



**Okopy - Załącznik nr 17 do Uchwały Nr VI/54/2015 z dnia 12 marca 2015 r.**

