



DZIENNIK URZĘDOWY

WOJEWÓDZTWA MAZOWIECKIEGO

Warszawa, dnia 22 września 2016 r.

Poz. 8228

UCHWAŁA NR 117.XXVII.2016 RADY GMINY WIĄZOWNA

z dnia 30 sierpnia 2016 r.

w sprawie wyznaczenia obszaru zdegradowanego i obszaru rewitalizacji w Gminie Wiązowna

Na podstawie art. 18 ust. 2 pkt. 15 ustawy z dnia 8 marca 1990 r. o samorządzie gminnym (t. j. Dz. U. z 2016r., poz. 446), art. 3 ust. 1, art. 8 ust. 1, art. 10 ust. 2, art. 11 ust. 5 pkt 1 ustawy z dnia 9 października 2015r. o rewitalizacji (Dz. U. z 2015 r., poz. 1777 z późn. zm.) uchwala się, co następuje:

§ 1. Wyznacza się obszary zdegradowane i obszary rewitalizacji na terenie Gminy Wiązowna, w granicach określonych w załączniku do niniejszej uchwały.

§ 2. 1. Obszary, o których mowa w § 1, stanowią tereny znajdujące się w stanie kryzysowym z powodu koncentracji negatywnych zjawisk społecznych oraz skorelowanych z nimi negatywnych zjawisk gospodarczych, przestrzenno-funkcjonalnych, środowiskowych i technicznych, zidentyfikowanych i analizowanych w poszczególnych sołectwach i osiedlach Gminy Wiązowna.

2. Obszary rewitalizacji nie stanowią więcej niż 20% powierzchni gminy oraz nie są zamieszkałe przez więcej niż 30% liczby mieszkańców gminy.

3. Ustanawia się na rzecz Gminy Wiązowna prawo pierwokupu do wszystkich nieruchomości położonych na obszarze rewitalizacji.

§ 3. Wykonanie uchwały powierza się Wójtowi Gminy Wiązowna.

§ 4. Uchwała wchodzi w życie po upływie 14 dni od dnia ogłoszenia w Dzienniku Urzędowym Województwa Mazowieckiego.

Przewodnicząca Rady:
Renata Falińska

Załącznik do Uchwały Nr 117.XXVII.2016
Rady Gminy Wiązowna
z dnia 30 sierpnia 2016 r.

W sołectwach i osiedlach znajdujących się w stanie kryzysowym wyznacza się obszary zdegradowane, których granice określone są na mapach od nr 1 do nr 4 w skali 1:5000, stanowiących integralną część niniejszego załącznika do uchwały:

- Osiedle Emów, Wiązowna Gminna - mapa nr 1
- Glinianka I, Rzakta - mapa nr 2
- Wola Ducka, Kruszówiec - mapa nr 3
- Kąck - mapa nr 4

Ze względu na koncentrację negatywnych zjawisk społecznych oraz istotne znaczenie dla rozwoju lokalnego spośród obszarów zdegradowanych wyznacza się następujące obszary do rewitalizacji:

1. **Centrum miejscowości Wiązowna** (dz. nr 212/17, 222/5, 222/4, 222/3, 301/1, 212/16, 212/13, 221/14, 216/27, 214, 213/11, 213/12, 213/6, 213/9, 213/8, 213/7, 213/5, 213/4, 213/2, 212/13, 212/15, 212/14, 212/12, 212/11, 212/10, 212/4, 209/1, 210/1, 211/8, 300/1, 83/1, 182/7, 508, 507, 305, 182/6, 189/17, 306, 505, 501, 502/2, 502/1, 504/1, 503, 509, 504/2, 504/4, 504/5, 510, 306, 189/3, 187, 188/7, 188/8, 188/2, 188/3, 188/4, 188/5, 307, cz. dz. nr 308, 189/7, 189/8, 189/9, 189/18, 189/19, 189/1, 189/10, 189/3, 189/2, 189/11, 189/20, 189/5, 189/6, 189/13, 189/14, 189/15, 189/16, 192, 191/1, 191/3, 191/5, 191/6, 195, 193/1, 194/1, 418/1, 198, 197, 196, 200/1, 200/2, 200/3, 200/4)

2. **Centrum miejscowości Rzakta** (dz. nr 272, 229, 192, 193, 194, 195, 196/3, 196/4, 196/2, 197, 198, 199/1, 199/2, 200, 201, 202/1, 202/2, 204/1, 204/2, 205, 206, 207, część dz nr 156)

3. **Centrum miejscowości Glinianka** (dz. nr 332, 125/4, 131/3, 132, 130, 125/2, 126/2, 126/4, 125/12, 125/15, 126/5, 325, 125/1, 111/5, 365/1, 365/3, 123, 654, 118/2, 111/1, 122, 121, 117, 116, 120, 115, 119, 114, 118/1, 118/2, 113/1, 113/2, 112/1, 112/2, 176, część dz. nr nr 326, 298, 319/2)

Granice obszarów rewitalizacji określone są na mapach nr 1 i nr 2 w skali 1:5000, stanowiących integralną część niniejszego załącznika do uchwały:

- Centrum miejscowości Wiązowna - mapa nr 1
- Centrum miejscowości Rzakta i centrum miejscowości Glinianka - mapa nr 2



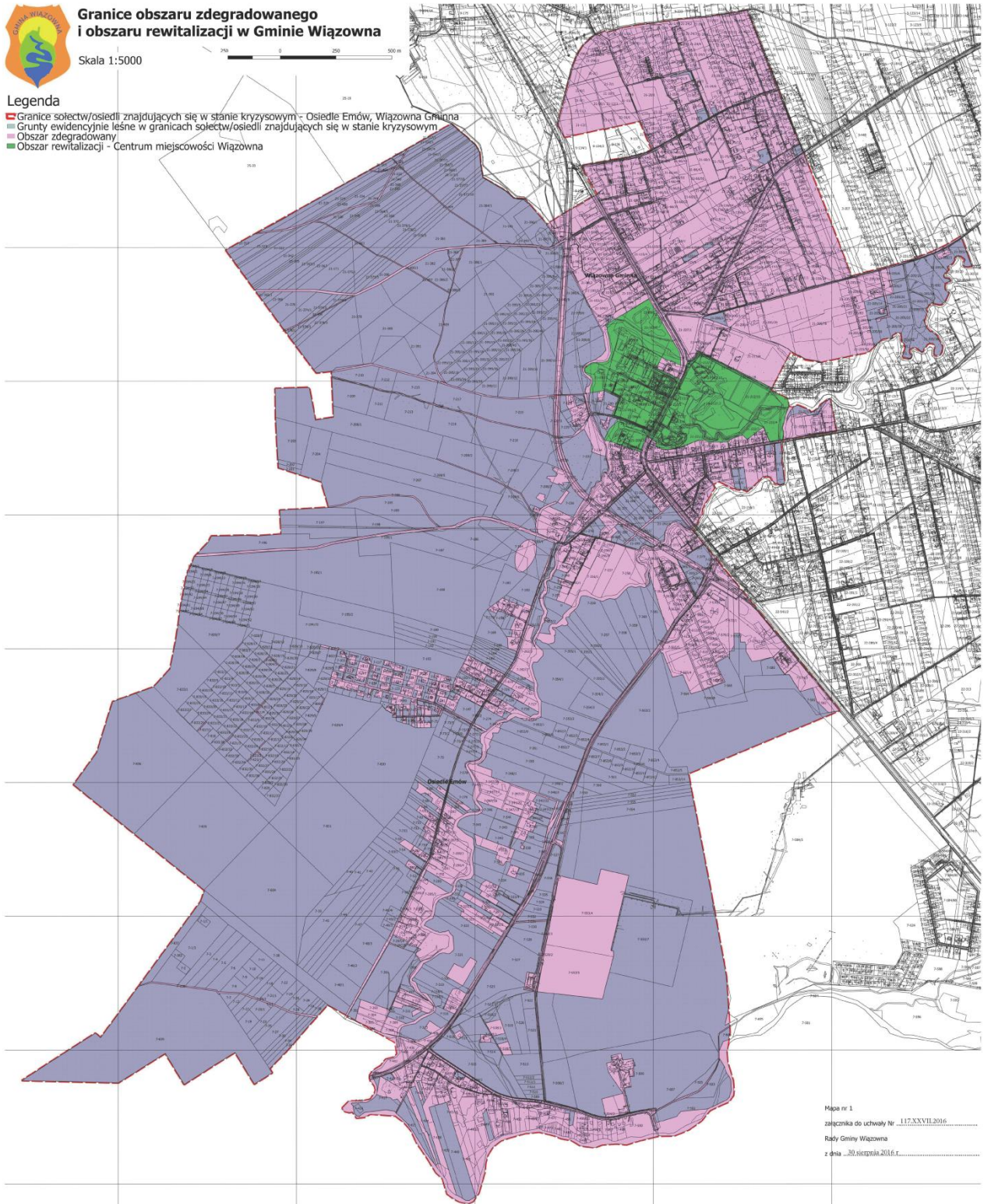
Granice obszaru zdegradowanego i obszaru rewitalizacji w Gminie Wiązowna

Skala 1:5000



Legenda

- ▬ Granice sołectw/osiedli znajdujących się w stanie kryzysowym - Osiedle Emów, Wiązowna Główna
- Grunty ewidencyjne leśne w granicach sołectw/osiedli znajdujących się w stanie kryzysowym
- Obszar zdegradowany
- Obszar rewitalizacji - Centrum miejscowości Wiązowna



Mapa nr 1
załącznika do uchwały Nr .../117.XXVII/2016...
Rady Gminy Wiązowna
z dnia ...30 sierpnia 2016 r.

