



# DZIENNIK URZĘDOWY

## WOJEWÓDZTWA MAZOWIECKIEGO

Warszawa, dnia 27 września 2016 r.

Poz. 8406

### UCHWAŁA NR XVI/120/2016 RADY GMINY WINNICA

z dnia 8 września 2016 r.

#### w sprawie zaliczenia dróg do kategorii dróg gminnych

Na podstawie art. 18 ust. 2 pkt. 15 ustawy z dnia 8 marca 1990 r. o samorządzie gminnym (Dz. U. z 2016 poz. 446) oraz art. 7 ust. 1 i ust. 2 ustawy z dnia 21 marca 1985 r. o drogach publicznych (Dz. U. z 2015 poz. 460), uchwała się, co następuje:

**§ 1.** Zalicza się do kategorii dróg gminnych następujące drogi:

L.p.	Nazwa drogi	Numery działek ewidencyjnych	Położenie i przebieg drogi
1	Brodowo-Bąboły – Gnaty-Szczerbaki	13 (obręb Brodowo-Bąboły)	Załącznik Nr 1
2	Bielany – Brodowo-Wity	48 (obręb Brodowo Wity), 112, 89 (obręb Bielany)	Załącznik Nr 2
3	Bielany – Gnaty-Wieśniany	119, 143 (obręb Bielany), 63 (obręb Gnaty Wieśniany)	Załącznik Nr 3
4	Mieszki-Kuligi - Białe Błoto	40/1, 40/2 (obręb Mieszki-Kuligi), 83,67, 108 (obręb Kamionna)	Załącznik Nr 4
5	Skorosze – Poniaty-Cibory	23 (obręb Skoroszki)	Załącznik Nr 5
6	Skarżyce - Gołdkowo	115 (obręb Skarżyce), 6 (obręb Gołdkowo)	Załącznik Nr 6
7	Glinice-Domaniewo – Mieszki-Kuligi	14 (obręb Mieszki-Kuligi)	Załącznik Nr 7
8	Rębkowo - Skoroszki – Górki Duże	48, 1 (obręb Skoroszki), 27 (obręb Górki Duże), 375 obręb (Rębkowo)	Załącznik Nr 8
9	Wieśniany - Bielany	124 (obręb Bielany), 196 (obręb Gnaty Wieśniany)	Załącznik Nr 9
10	Gnaty-Lewiski – Gnaty-Szczerbaki	14, 5 (obręb Gnaty-Lewiski), 8 (obręb Gnaty-Szczerbaki)	Załącznik Nr 10
11	Przez wieś Glinice-Domaniewo	30 (obręb Glinice-Domaniewo)	Załącznik Nr 11
12	Przez wieś Gołdkowo	56, 57 (obręb Gołdkowo)	Załącznik Nr 12
13	Skoroszki – Gnaty-Szczerbaki	47/1 (obręb Skoroszki), 337, 191/1, 192/2, 187 (obręb Rębkowo), 80 (obręb Gnaty-Szczerbaki)	Załącznik Nr 13a Załącznik Nr 13b
14	Przez wieś Powielin	173, 104, 72 (obręb Powielin)	Załącznik Nr 14
15	Gołdkowo - Domośląw	135, 142 (obręb Skarżyce), 35 (obręb Domośląw)	Załącznik Nr 15

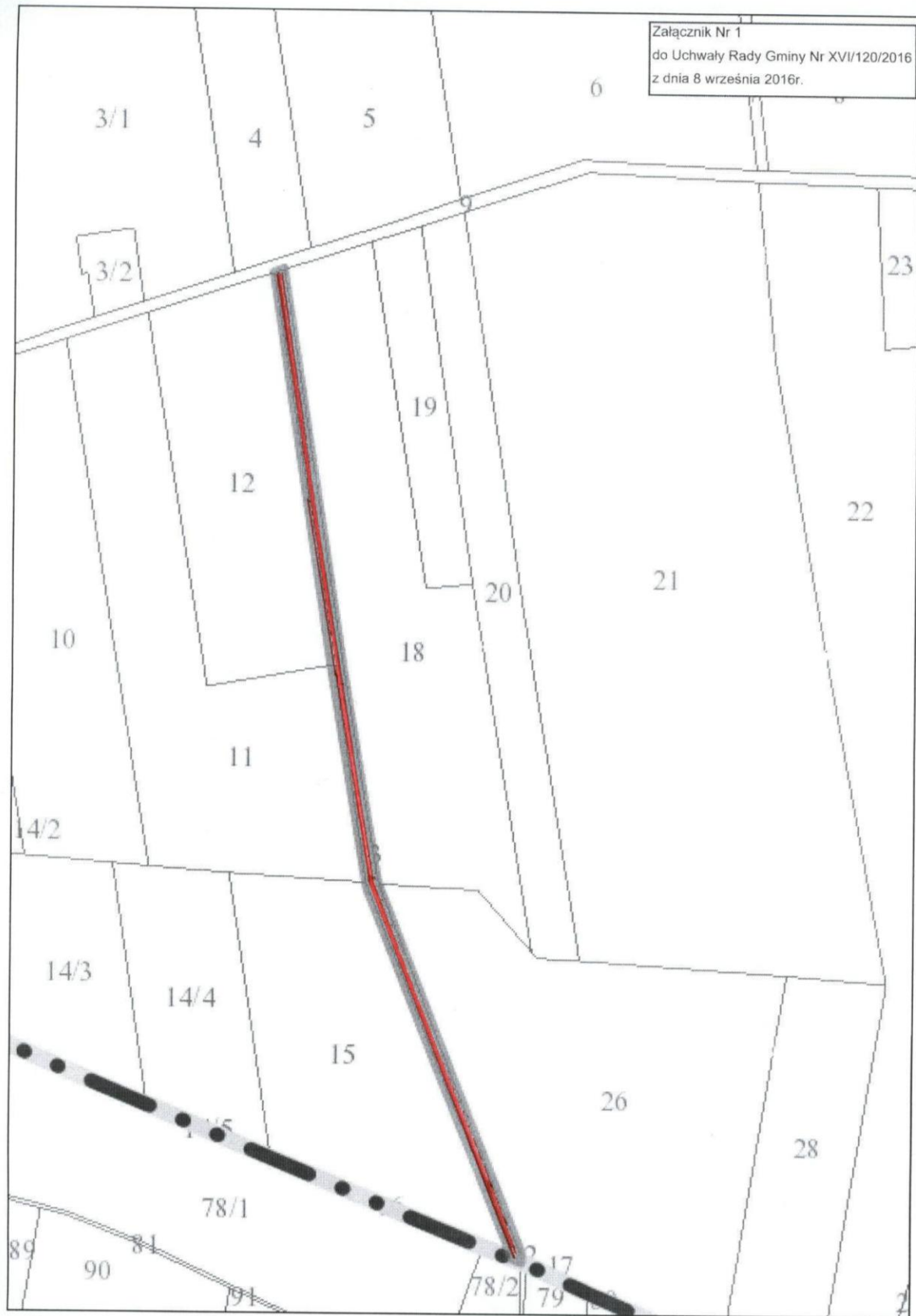
§ 2. Wykonanie uchwały powierza się Wójtowi Gminy.

§ 3. Uchwała wchodzi w życie w terminie 14 dni od ogłoszenia w Dzienniku Urzędowym Województwa Mazowieckiego.

Przewodniczący Rady Gminy Winnica:  
*mgr inż. Stanisław Guzel*

### System Informacji Przestrzennej Gminy Winnica

skala 1 : 5000



**PRZEWODNICZĄCY** strona 1  
Rady Gminy Winnica  
*mgr inż. Stanisław Guzel*

**System Informacji Przestrzennej Gminy Winnica**  
skala 1 : 6000

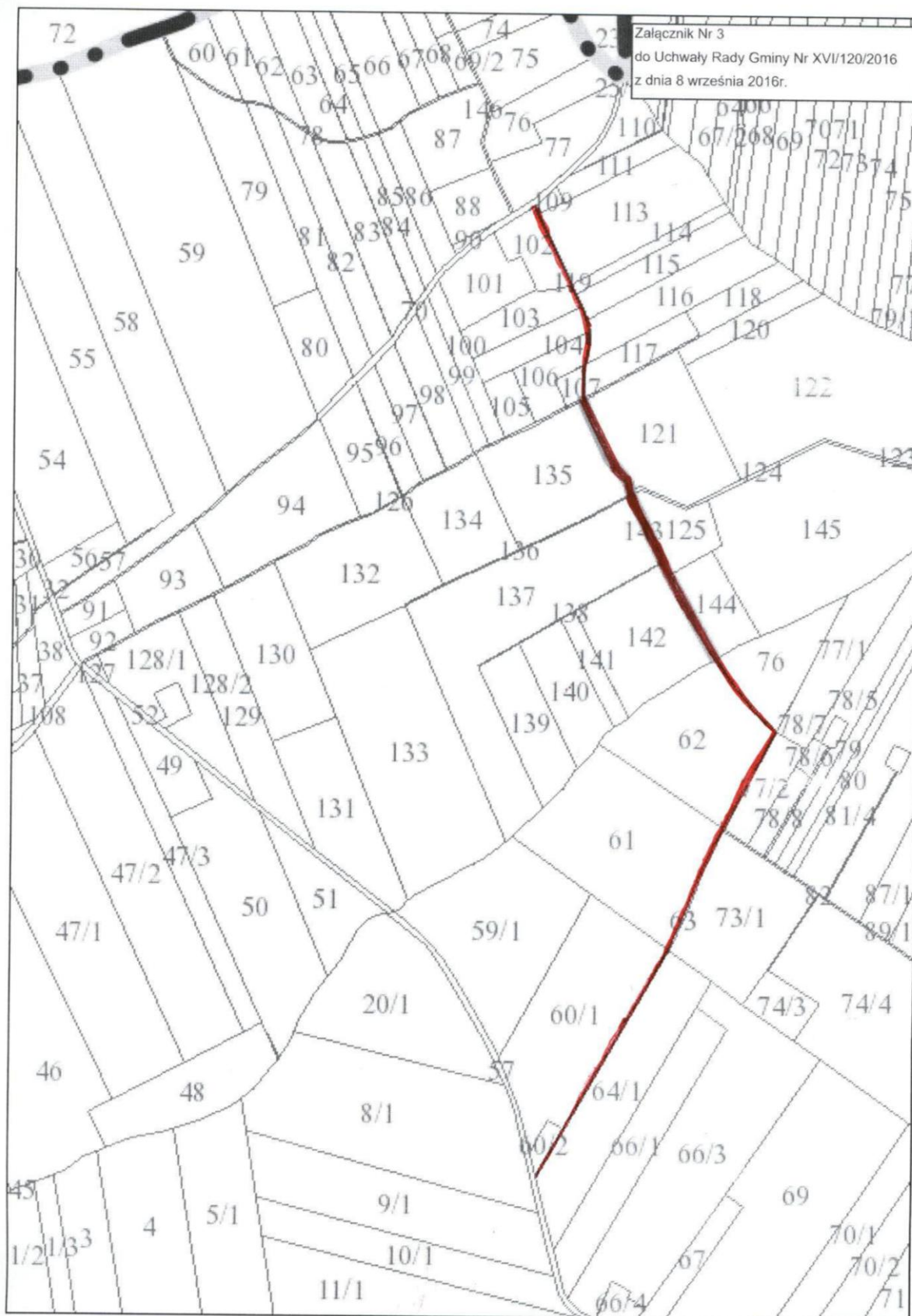


Załącznik Nr 2  
do Uchwały Rady Gminy Nr XVII/120/2016  
z dnia 8 września 2016r.

PRZEWODNICZĄCY  
Rady Gminy Winnica  
*migr inż. Stanisław Guzel*  
strona 1

### System Informacji Przestrzennej Gminy Winnica

skala 1 : 10000

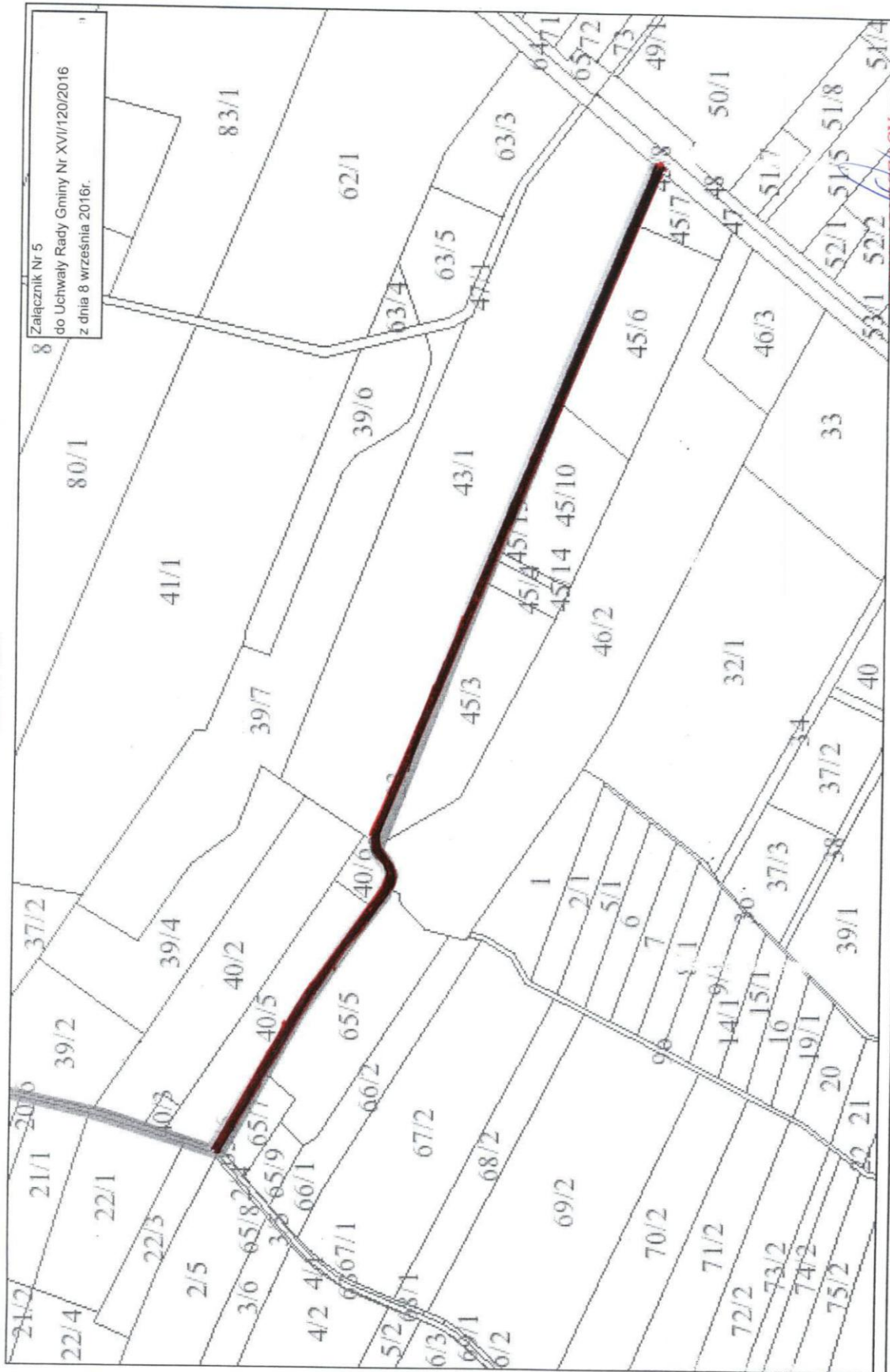


Załącznik Nr 3  
do Uchwały Rady Gminy Nr XVII/120/2016  
z dnia 8 września 2016r.

**PRZEWODNICZĄCY** strona 1  
Rady Gminy Winnica  
*mgr inż. Stanisław Guzel*



**System Informacji Przestrzennej Gminy Winnica**  
skala 1 : 5000

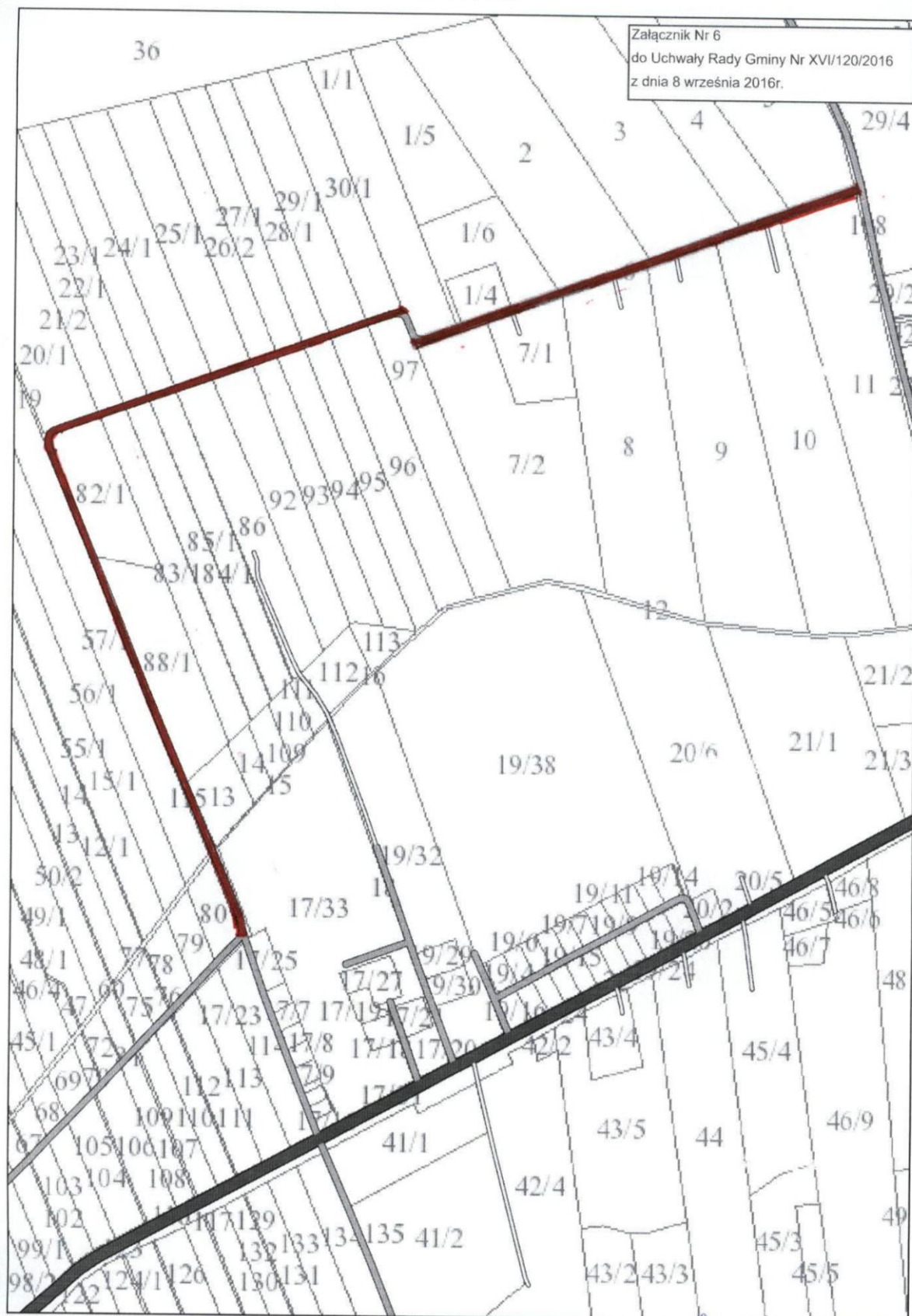


8 Załącznik Nr 5  
do Uchwały Rady Gminy Nr XVI/120/2016  
z dnia 8 września 2016r.

**PRZEWODNICZĄCY**  
Rady Gminy Winnica  
*mgr inż. Stanisław Guzel*

### System Informacji Przestrzennej Gminy Winnica

skala 1 : 7000

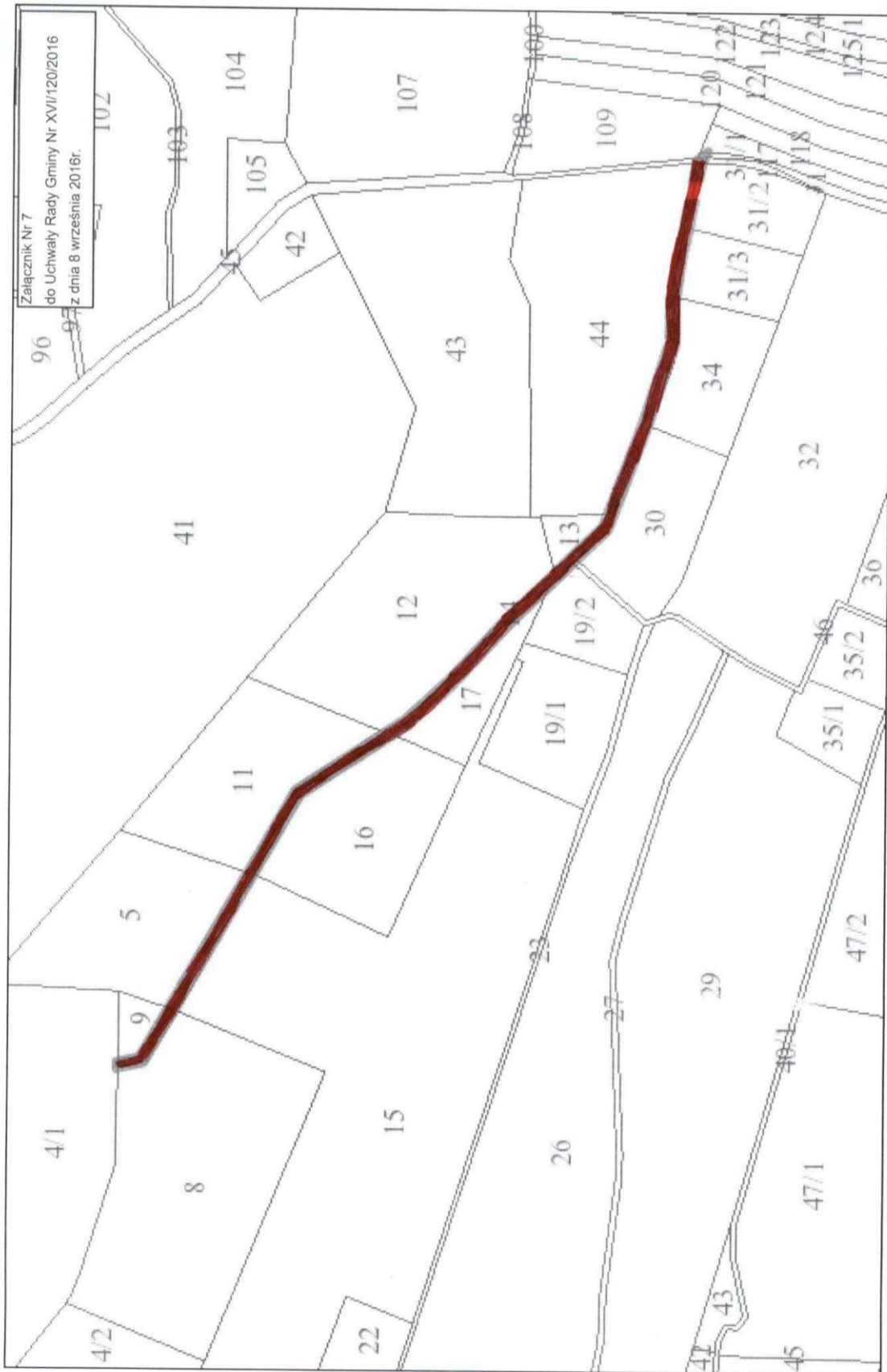


**PRZEWODNICZĄCY**  
Rady Gminy Winnica

strona 1

*mgr inż. Stanisław Guzel*

**System Informacji Przestrzennej Gminy Winnica**  
skala 1 : 5000



PRZEWODNICZĄCY  
Rady Gminy Winnica

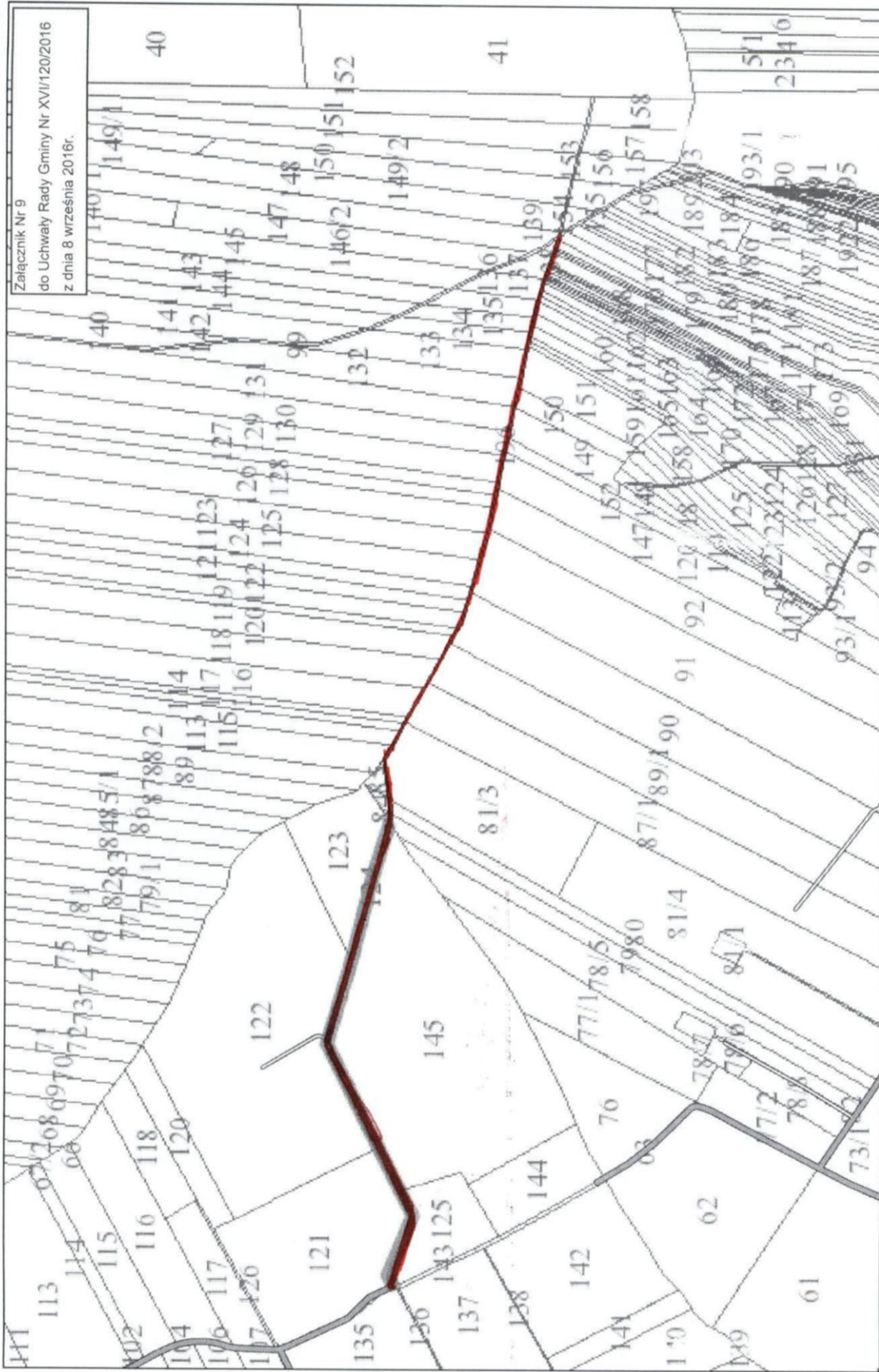
strona 1

*mgr inż. Stanisław Guzel*



**System Informacji Przestrzennej Gminy Winnica**

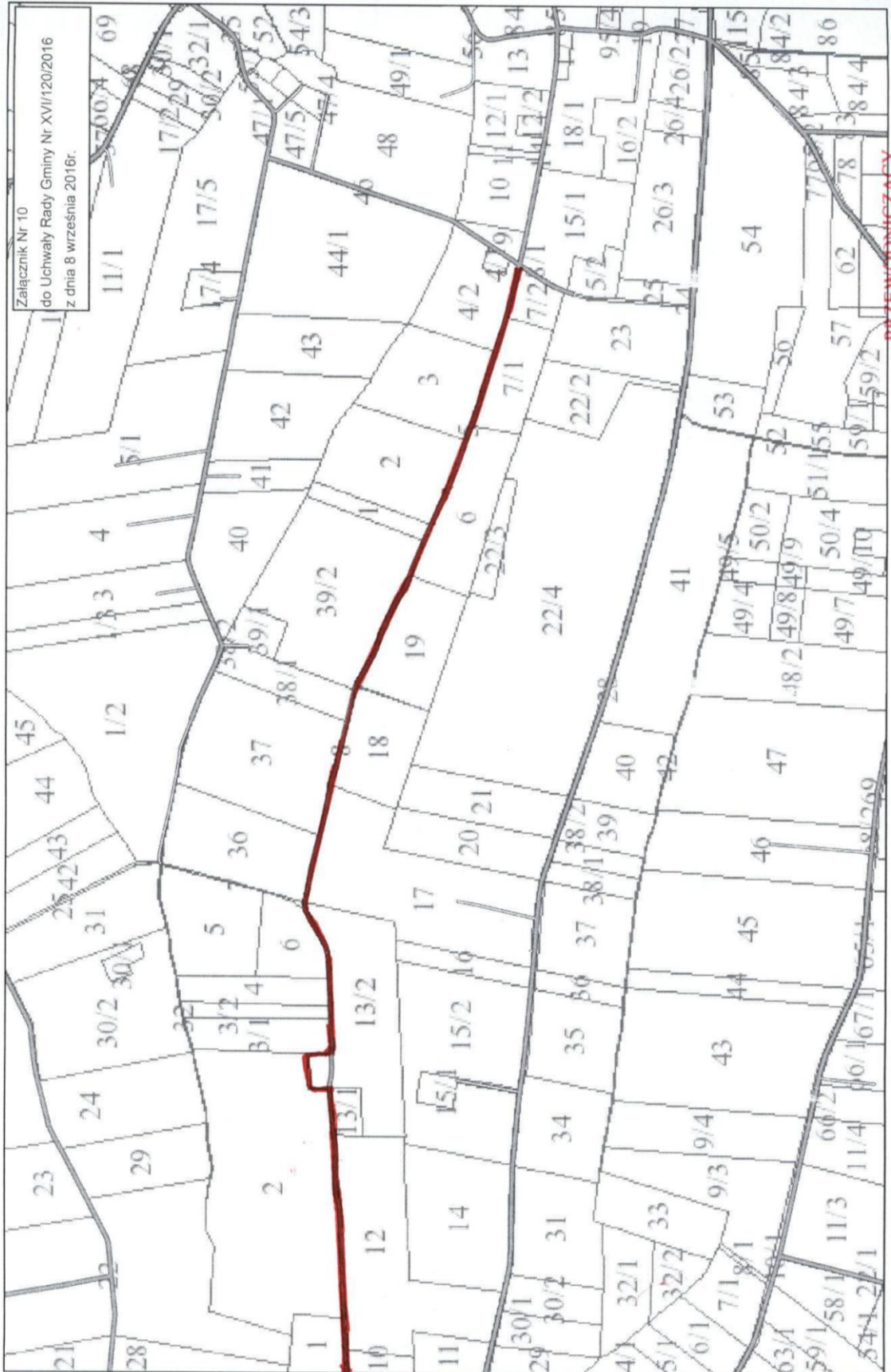
skala 1 : 8000



Załącznik Nr 9  
do Uchwały Rady Gminy Nr XVII/120/2016  
z dnia 8 września 2016r.

**PRZEWODNICZĄCY**  
Rady Gminy Winnica  
*mgr inż. Stanisław Gruzel*

**System Informacji Przestrzennej Gminy Winnica**  
skala 1 : 11000



Załącznik Nr 10  
do Uchwały Rady Gminy Nr XVII/120/2016  
z dnia 8 września 2016r.

**PRZEWODNICZĄCY**  
Rady Gminy Winnica  
mgr inż. Stanisław Gruzel

### System Informacji Przestrzennej Gminy Winnica

skala 1 : 5000



Załącznik Nr 11  
do Uchwały Rady Gminy Nr XVII/120/2016  
z dnia 8 września 2016r.

PRZEWODNICZĄCY  
Rady Gminy Winnica

*mgr inż. Stanisław Guzel*

**System Informacji Przestrzennej Gminy Winnica**

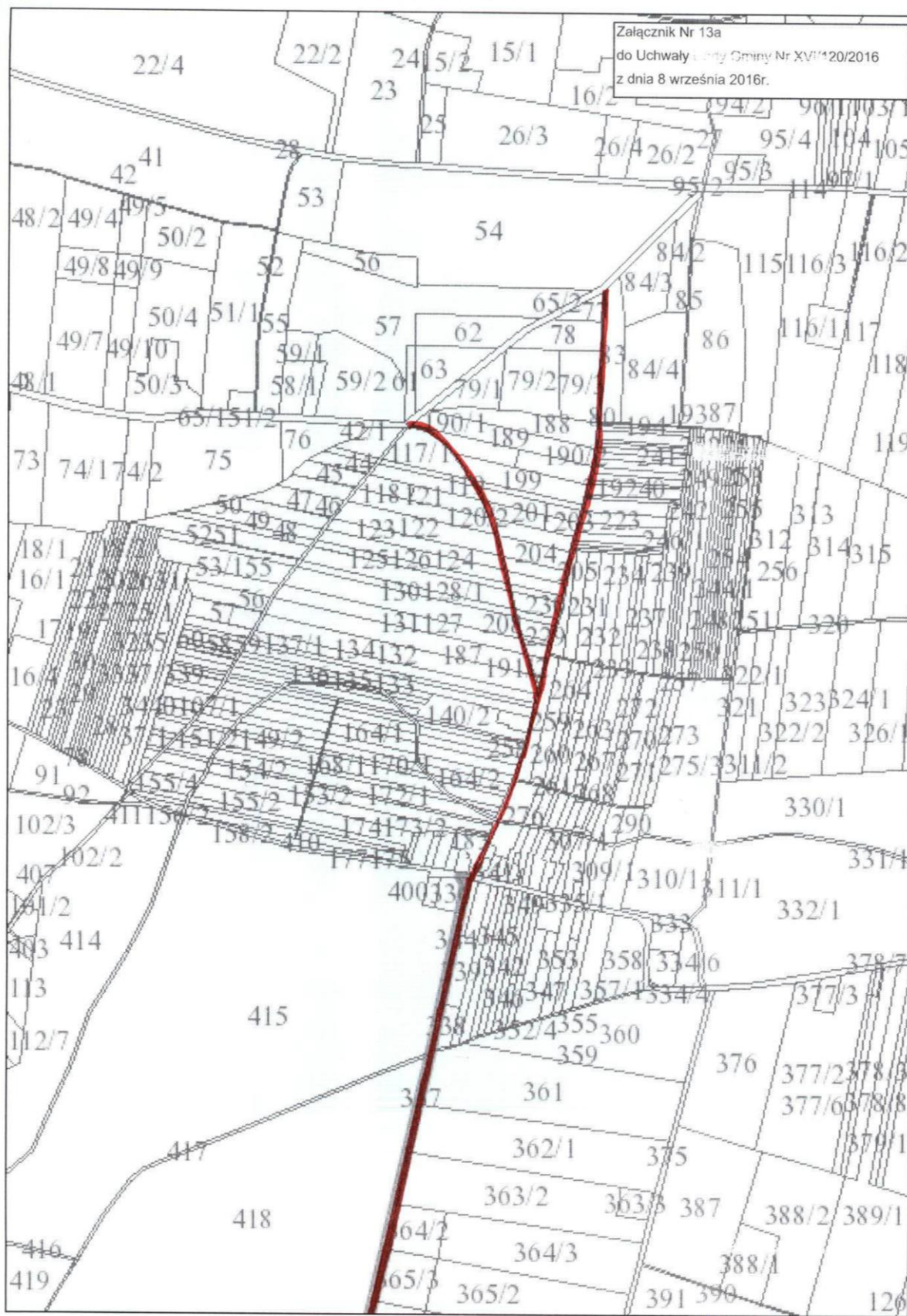
skala 1 : 5000



strona 1  
**PRZEWODNICZĄCY**  
Rady Gminy Winnica  
mgr inż. Stanisław Guzel

### System Informacji Przestrzennej Gminy Winnica

skala 1 : 10000



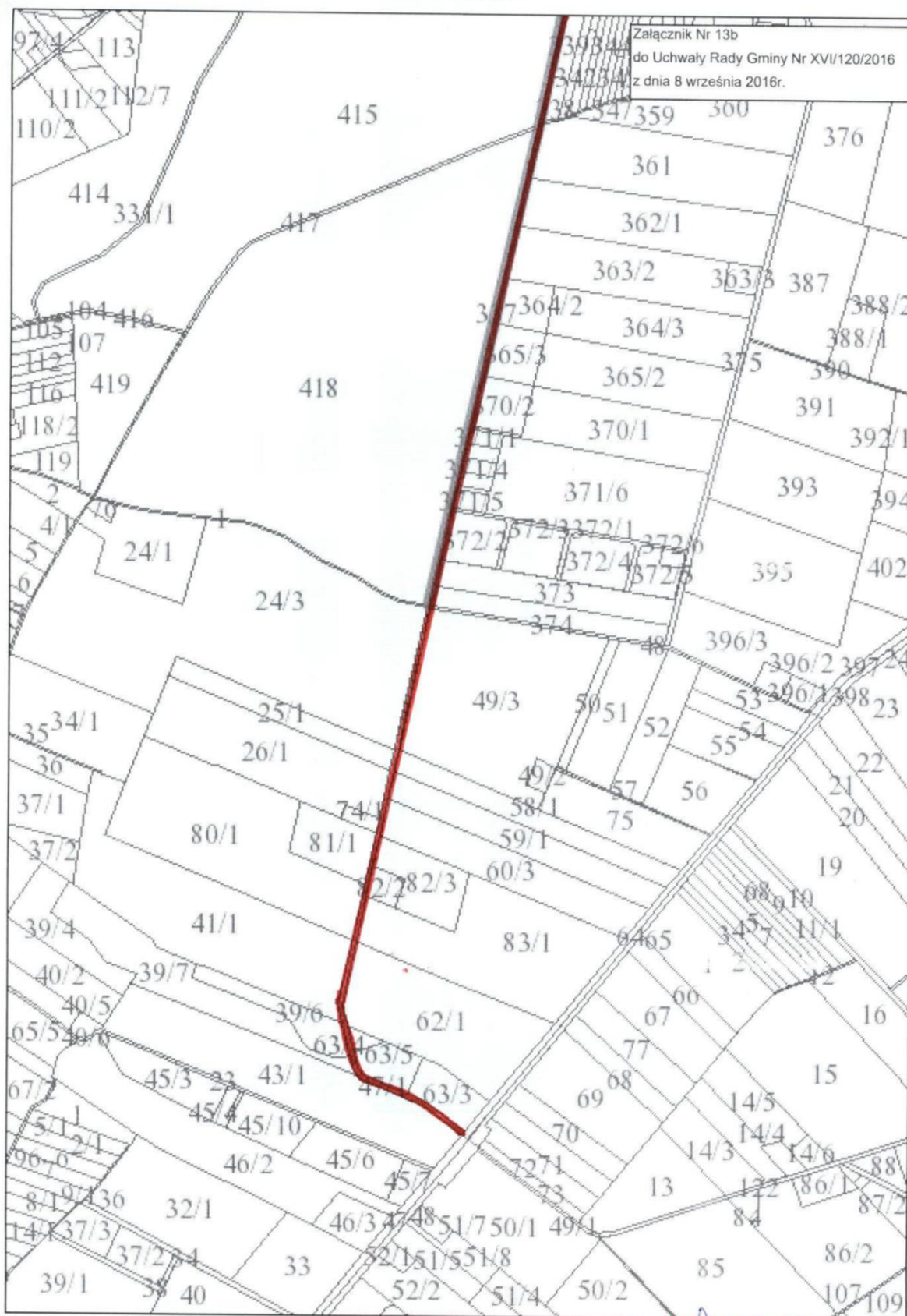
Załącznik Nr 13a  
do Uchwały Rady Gminy Nr XVII/120/2016  
z dnia 8 września 2016r.

**PRZEWODNICZĄCY**  
Rady Gminy Winnica  
*mgr inż. Stanisław Guzel*

strona 1

### System Informacji Przestrzennej Gminy Winnica

skala 1 : 10000

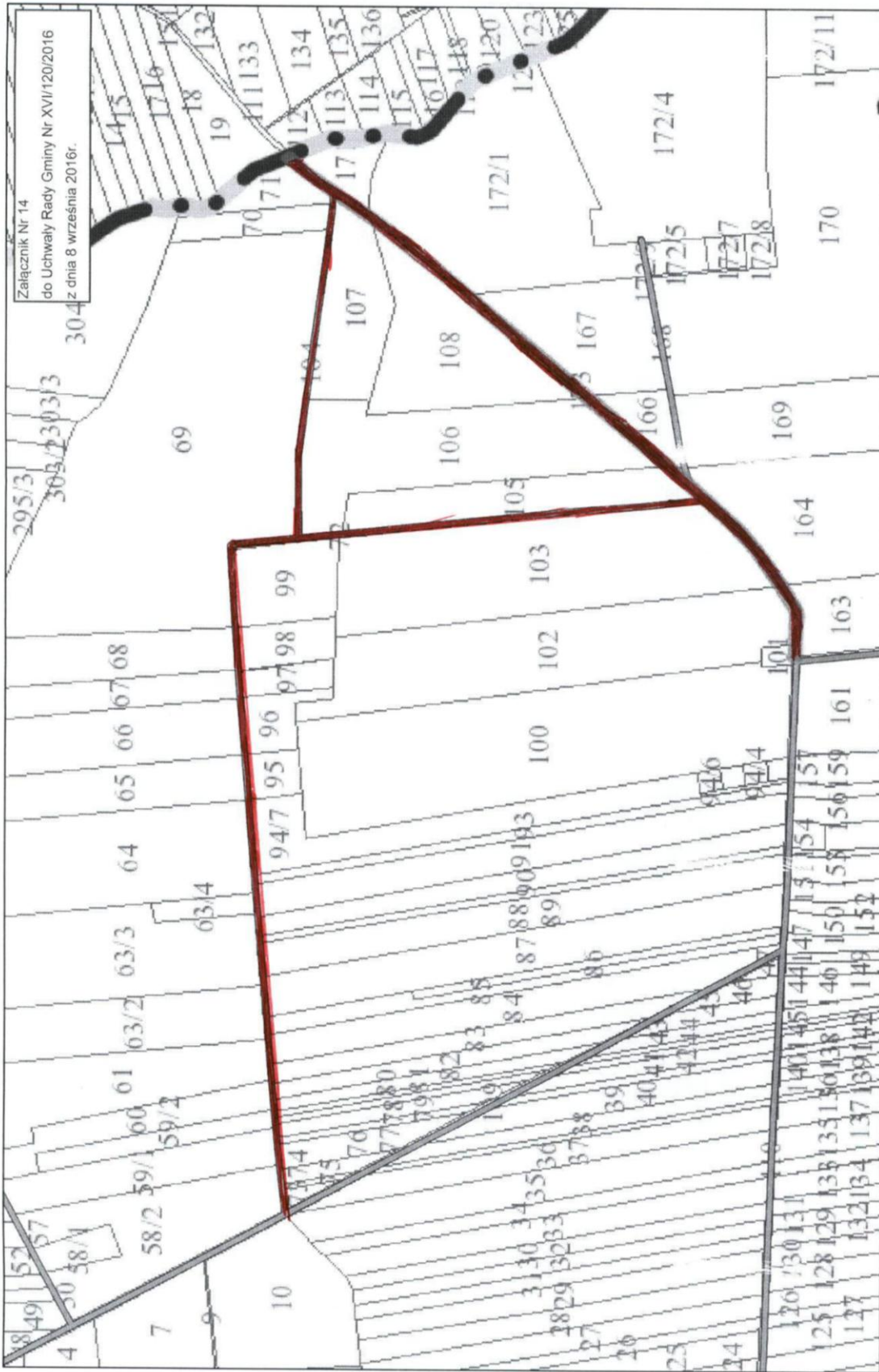


Załącznik Nr 13b  
do Uchwały Rady Gminy Nr XVI/120/2016  
z dnia 8 września 2016r.

**PRZEWODNICZĄCY**  
Rady Gminy Winnica  
*mgr inż. Stanisław Guzel*  
strona 1

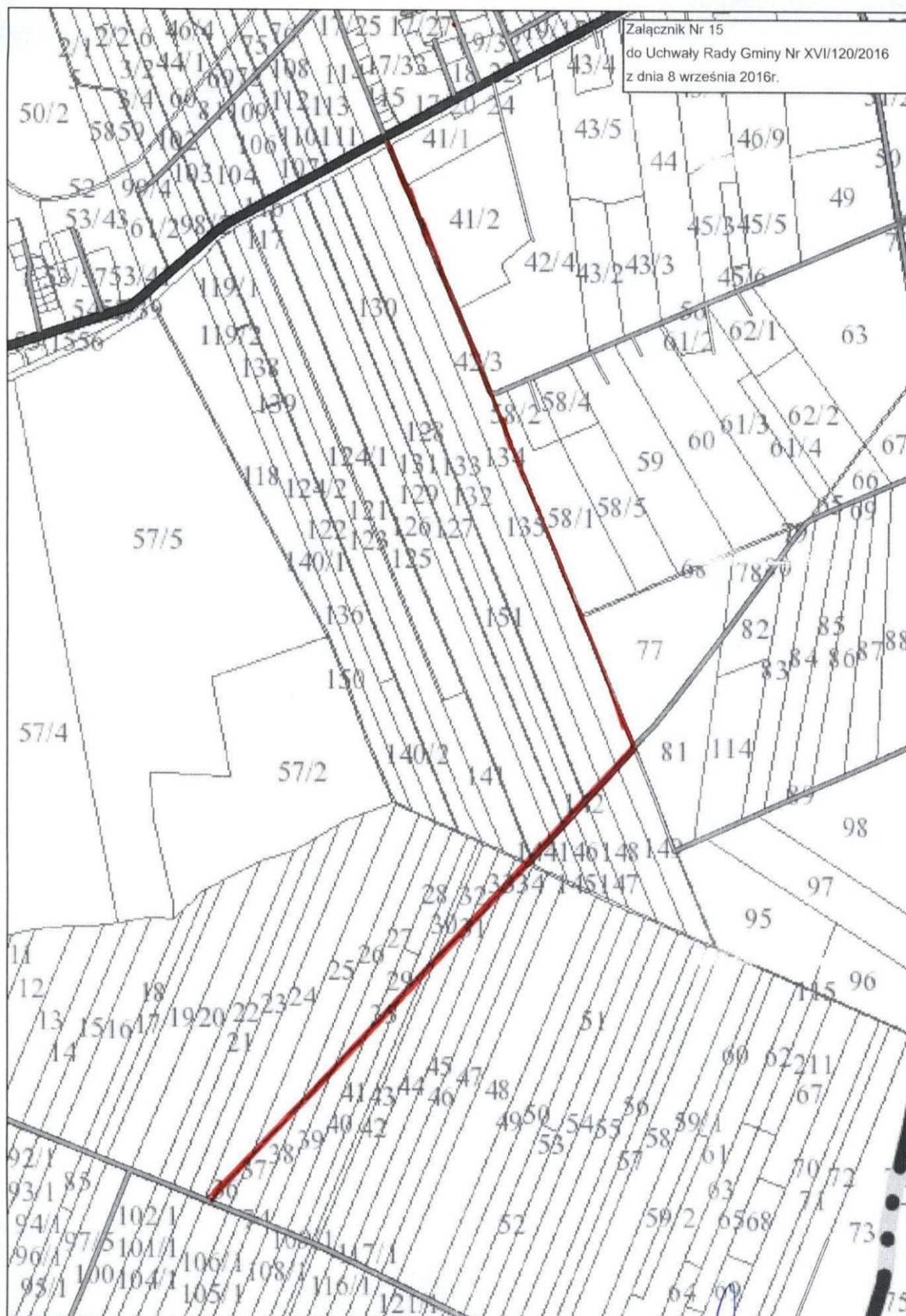
**System Informacji Przestrzennej Gminy Winnica**

skala 1 : 8000



### System Informacji Przestrzennej Gminy Winnica

skala 1 : 10000



**PRZEWODNICZĄCY**  
Rady Gminy Winnica  
*mgr inż. Stanisław Guzel*