



DZIENNIK URZĘDOWY

WOJEWÓDZTWA MAZOWIECKIEGO

Warszawa, dnia 13 października 2016 r.

Poz. 8802

UCHWAŁA NR XXIII/246/16 RADY MIEJSKIEJ W NOWYM DWORZE MAZOWIECKIM

z dnia 27 września 2016 r.

w sprawie pozbawienia kategorii części drogi gminnej z wyłączeniem jej z użytkowania jako drogi publicznej

Na podstawie art. 18 ust 2 pkt 15 ustawy z dnia 8 marca 1990 roku o samorządzie gminnym (Dz. U. 2016 r. poz. 446), w związku z art. 10 ust. 1, 2 i 3 ustawy z dnia 21 marca 1985 roku o drogach publicznych (Dz. U. 2016 poz. 1440) Rada Miejska w Nowym Dworze Mazowieckim uchwala, co następuje:

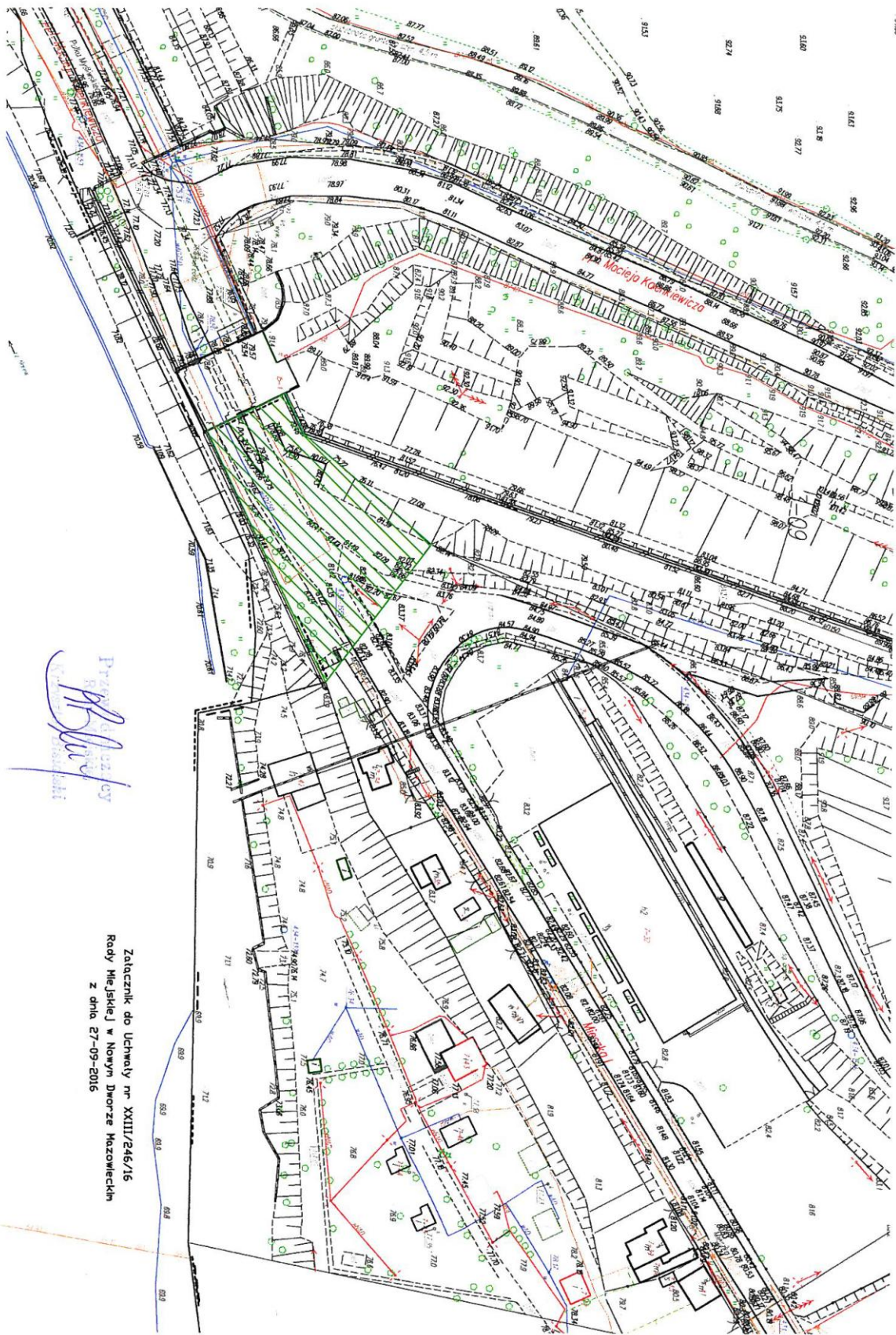
§ 1. Pozbawia się części drogi gminnej ul. Mieszka I (nr 240497W) dotychczasowej kategorii drogi z wyłączeniem jej z użytkowania jako drogi publicznej stanowiącej nieruchomość o numerze ewidencyjnym 35 obr 2-06.

§ 2. Położenie nieruchomości, o której mowa w § 1 przedstawiono na załączniku graficznym do niniejszej uchwały.

§ 3. Wykonanie uchwały powierza się Burmistrzowi Miasta Nowy Dwór Mazowiecki.

§ 4. Uchwała podlega ogłoszeniu w Dzienniku Urzędowym Województwa Mazowieckiego i wchodzi w życie z dniem 1 stycznia 2017 rok.

Przewodniczący Rady Miejskiej:
Krzysztof Bisalski



Przebieg drogi
Przebieg drogi

Załącznik do Uchwały nr XXIII/246/16
Rady Miejskiej w Nowym Dworze Mazowieckim
z dnia 27-09-2016