



DZIENNIK URZĘDOWY

WOJEWÓDZTWA MAZOWIECKIEGO

Warszawa, dnia 2 listopada 2016 r.

Poz. 9289

UCHWAŁA NR 407/2016 RADY MIEJSKIEJ W GRODZISKU MAZOWIECKIM

z dnia 28 września 2016 r.

w sprawie pozbawienia kategorii dróg gminnych z jednoczesnym wyłączeniem z użytkowania jako drogi publicznej na terenie gminy Grodzisk Mazowiecki

Na podstawie art. 18 ust. 2 pkt 15 ustawy z dnia 8 marca 1990r. o samorządzie gminnym (Dz. U. z 2016r., poz. 446) oraz art. 10 ust. 1,2,3 w związku z art. 7 ust. 2 ustawy z dnia 21 marca 1985r. o drogach publicznych (Dz. U. z 2015r., poz. 460 z późn. zm.) oraz po zasięgnięciu opinii Zarządu Powiatu Grodziskiego, Rada Miejska w Grodzisku Mazowieckim uchwala, co następuje:

§ 1. Pozbawia się kategorii dróg gminnych drogi ujęte w wykazie stanowiącym załącznik nr 1 do niniejszej uchwały.

§ 2. Szczegółowe położenie i przebieg dróg wymienionych w załączniku nr 1 jest oznaczone na mapach stanowiących załącznik nr 2 i załącznik nr 3 do uchwały.

§ 3. Wykonanie uchwały powierza się Burmistrzowi Grodziska Mazowieckiego.

§ 4. Uchwała wchodzi w życie z dniem 1 stycznia 2017 roku, po uprzednim jej ogłoszeniu w Dzienniku Urzędowym Województwa Mazowieckiego.

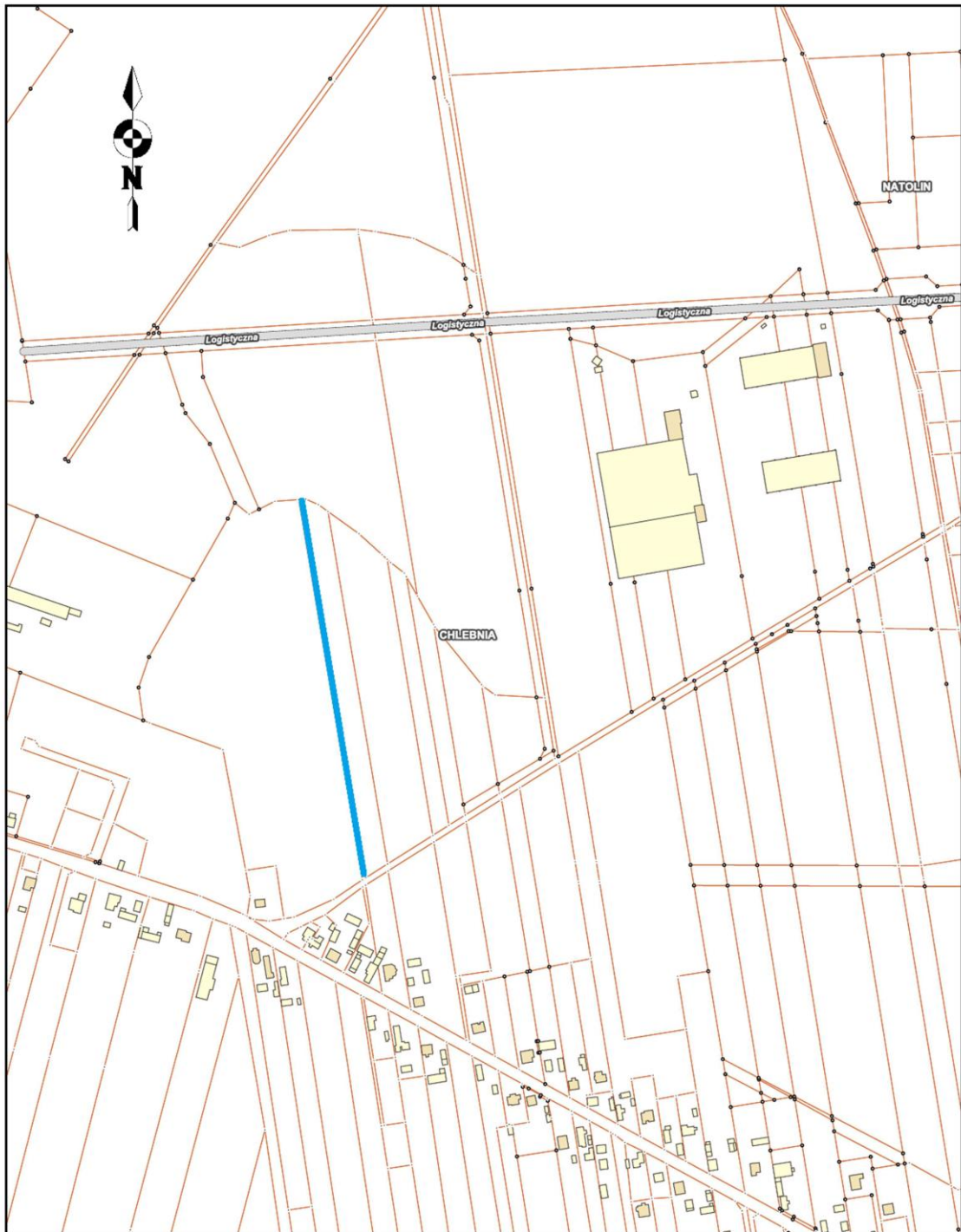
Przewodnicząca Rady Miejskiej:
Joanna Wróblewska

Załącznik Nr 1 do Uchwały Nr 407/2016
Rady Miejskiej w Grodzisku Mazowieckim
z dnia 28 września 2016 r.

**Wykaz dróg położonych na terenie Gminy Grodzisk Mazowiecki
pozbawionych kategorii dróg gminnych z jednoczesnym wyłączeniem
z użytkowania jako drogi publiczne**

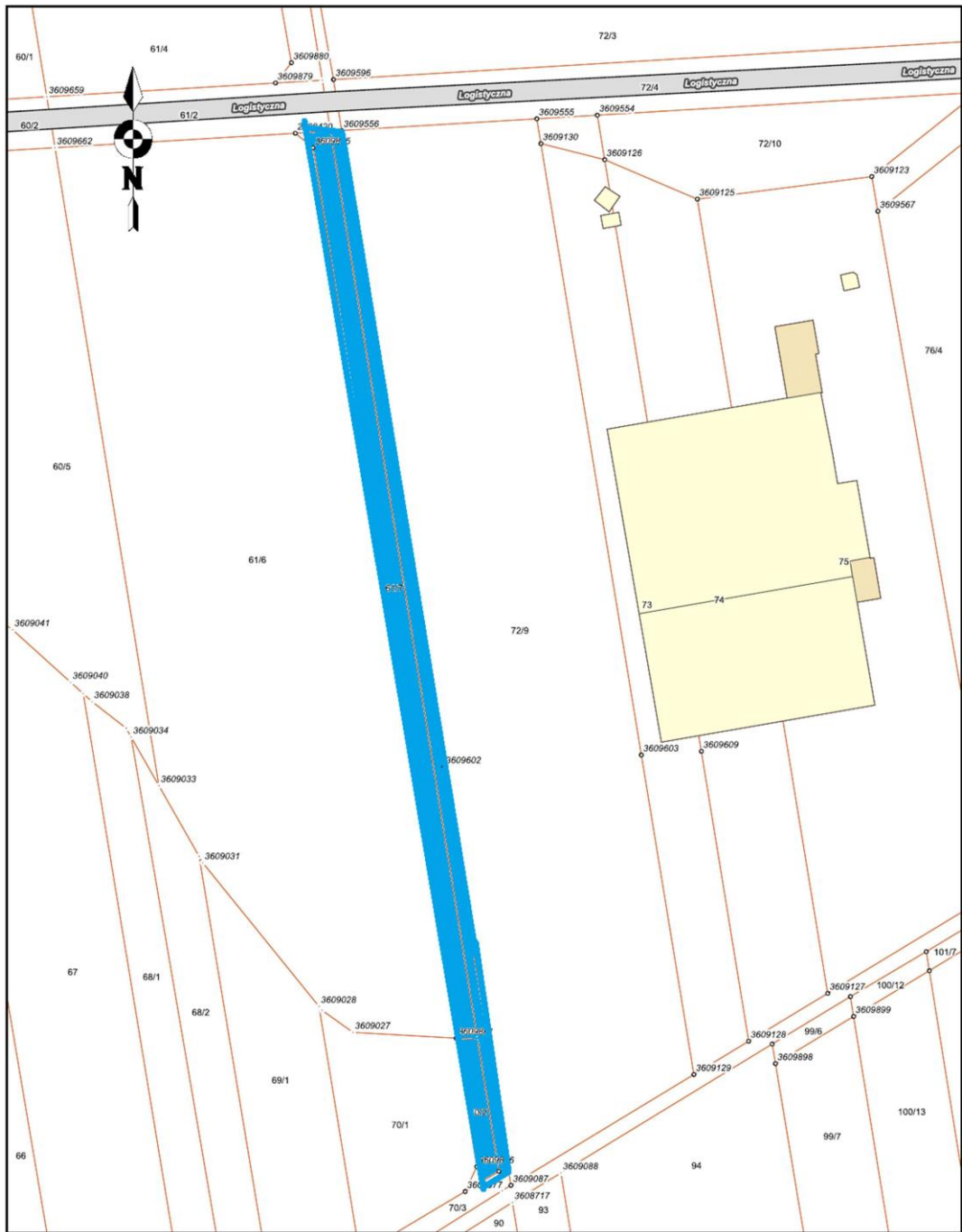
1. Droga gminna nr 150275W o dł. 372 m , którą stanowi działka nr ew. 65, obręb Chlebnia
2. Fragment drogi gminnej nr 150276W od ul. Logistycznej do drogi gminnej nr 150211W, o dł. 416, który stanowi część działki nr ew. 71, obręb Chlebnia

Załącznik Nr 2 do Uchwały Nr 407/2016
Rady Miejskiej w Grodzisku Mazowieckim
z dnia 28 września 2016 r.



- dr nr 150275W, długość 372 m

Załącznik Nr 3 do Uchwały Nr 407/2016
Rady Miejskiej w Grodzisku Mazowieckim
z dnia 28 września 2016 r.



- dr nr 150276W, długość 416 m