



# DZIENNIK URZĘDOWY

## WOJEWÓDZTWA MAZOWIECKIEGO

---

Warszawa, dnia 4 listopada 2016 r.

Poz. 9317

### UCHWAŁA NR 171/16 SEJMIKU WOJEWÓDZTWA MAZOWIECKIEGO

z dnia 24 października 2016 r.

#### **zmieniająca uchwałę w sprawie likwidacji dotychczasowej aglomeracji Płock oraz wyznaczenia nowej aglomeracji Płock**

Na podstawie art. 18 pkt 1 ustawy z dnia 5 czerwca 1998 r. o samorządzie województwa (Dz. U. z 2016 r. poz. 486), w związku z art. 43 ust. 2a ustawy z dnia 18 lipca 2001 r. Prawo wodne (Dz. U. z 2015 r. poz. 469, 1590, 1642 i 2295 oraz z 2016 r. poz. 352 i 1250) oraz art. 22 ust. 2 i 3 ustawy z dnia 5 stycznia 2011 r. o zmianie ustawy – Prawo wodne oraz niektórych innych ustaw (Dz. U. poz. 159 oraz z 2014 r. poz. 850) - uchwała się, co następuje:

**§ 1.** W uchwale nr 123/11 Sejmiku Województwa Mazowieckiego z dnia 5 września 2011 r. w sprawie likwidacji dotychczasowej aglomeracji Płock oraz wyznaczenia nowej aglomeracji Płock (Dz. Urz. Woj. Maz. poz. 5147), wprowadza się następujące zmiany:

1) w § 2 ust. 1 otrzymują brzmienie:

„1. Wyznacza się aglomerację Płock o równoważnej liczbie mieszkańców 134 059, położoną na terenie miasta Płocka, z oczyszczalnią ścieków komunalnych zlokalizowaną w miejscowości Maszewo, gm. Stara Biała.”;

2) załącznik do uchwały otrzymuje brzmienie określone w załączniku do niniejszej uchwały.

**§ 2.** Wykonanie uchwały powierza się Zarządowi Województwa Mazowieckiego.

**§ 3.** Uchwała wchodzi w życie po upływie 14 dni od dnia jej ogłoszenia w Dzienniku Urzędowym Województwa Mazowieckiego.

Wiceprzewodniczący Sejmiku Województwa  
Mazowieckiego






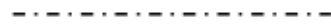


**Tomasz Kucharski**

Załącznik do uchwały nr 171/16  
Sejmiku Województwa Mazowieckiego  
z dnia 24 października 2016 r.

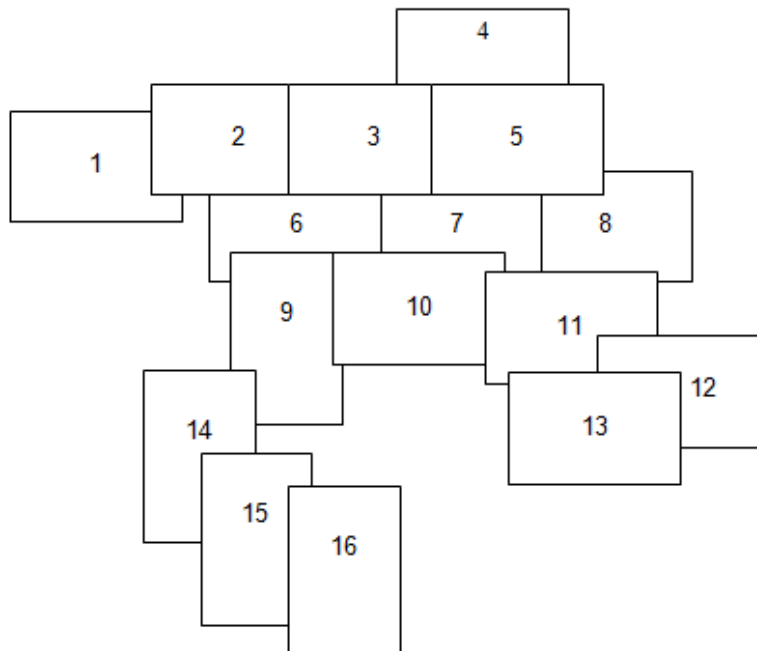
## OBSZAR I GRANICE AGLOMERACJI PŁOCK

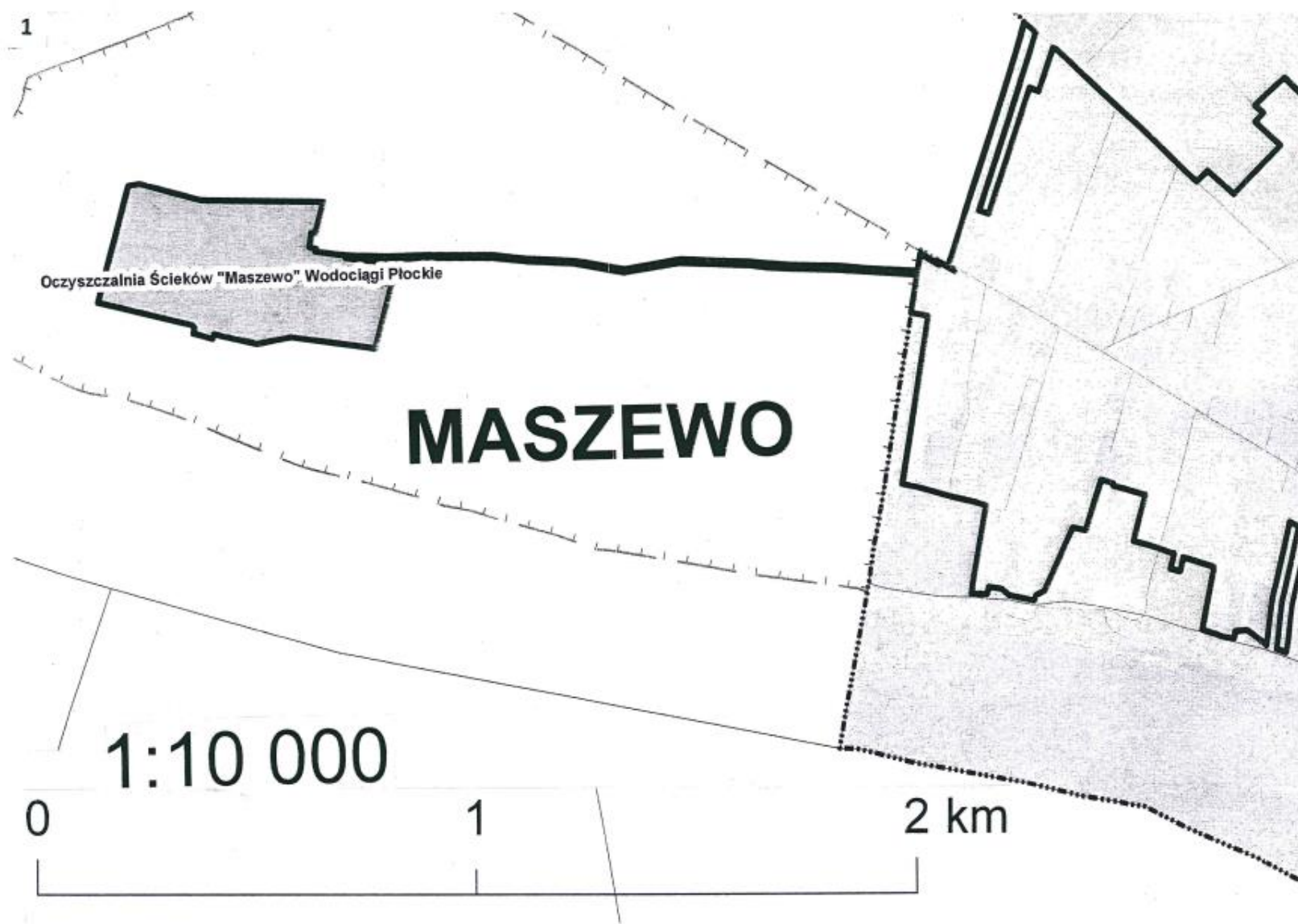
Mapa w skali 1 : 10 000

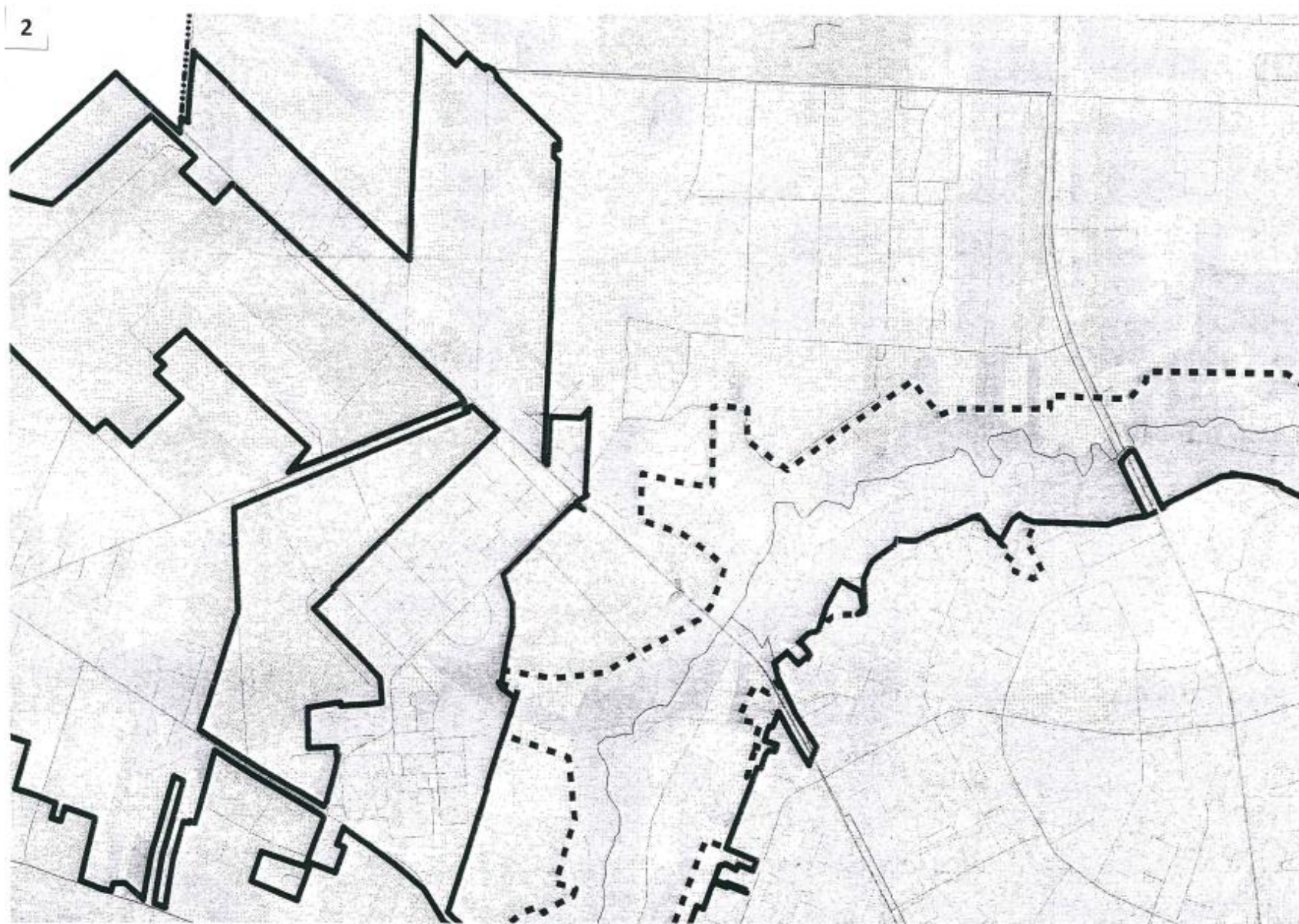
### OBJAŚNIENIA ZNAKÓW

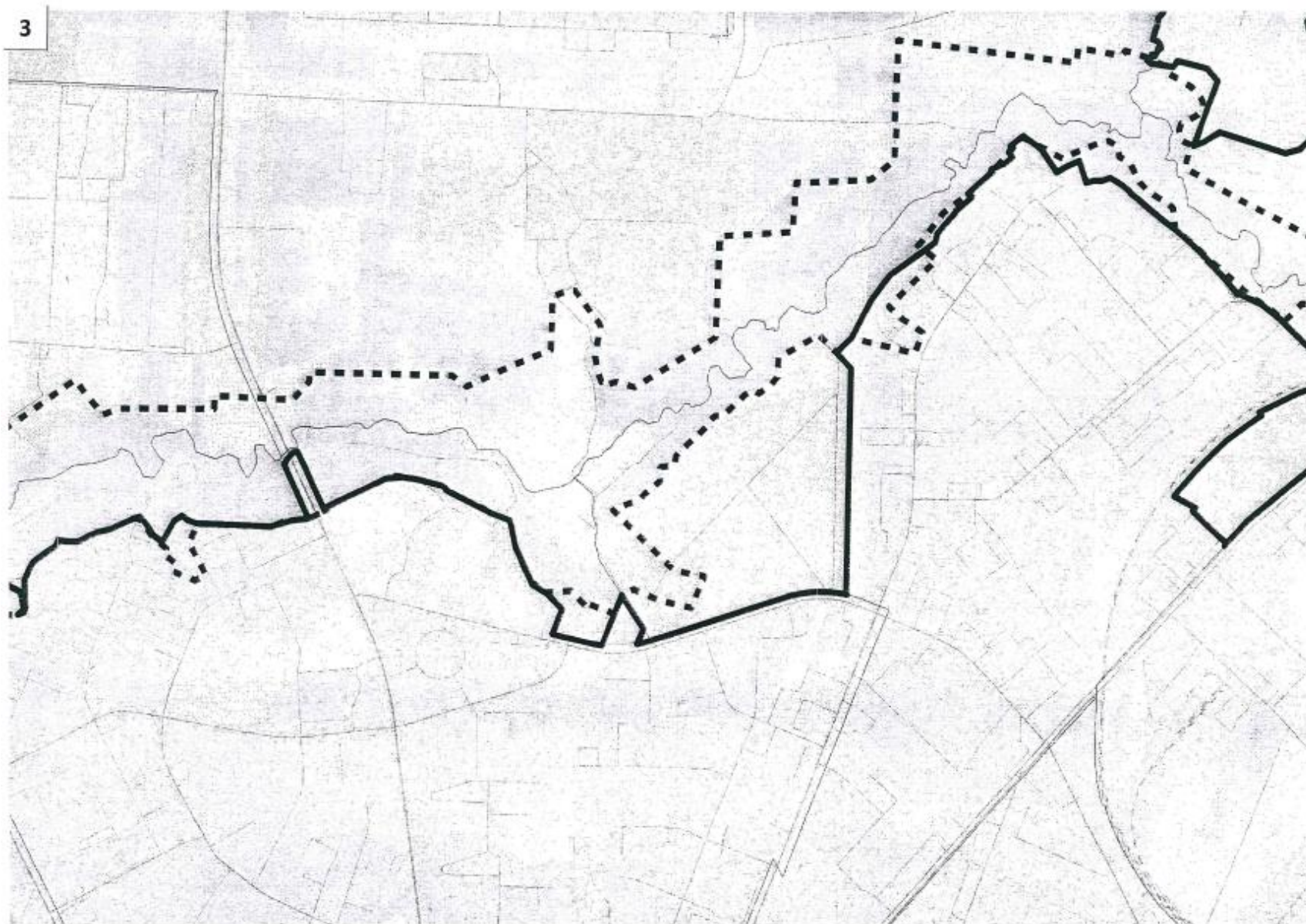
	Oczyszczalnia ścieków komunalnych
	Granica Miasta Płocka
	Granica aglomeracji PŁOCK przebiegająca wzdłuż zewnętrznych granic skanalizowanych działek budowlanych
	Granica Strefy Ochrony Bezpośredniej Ujęcia Wody SUW Górna
	Granica Zespołów Przyrodniczo – Krajobrazowych
	Granica Obszaru Natura 2000 - Dolina Środkowej Wisły
	Granica Obszaru Natura 2000 – Kampinoska Dolina Wisły
	Granica Nadwiślańskiego Obszaru Chronionego Krajobrazu

Szkic położenia arkuszy:

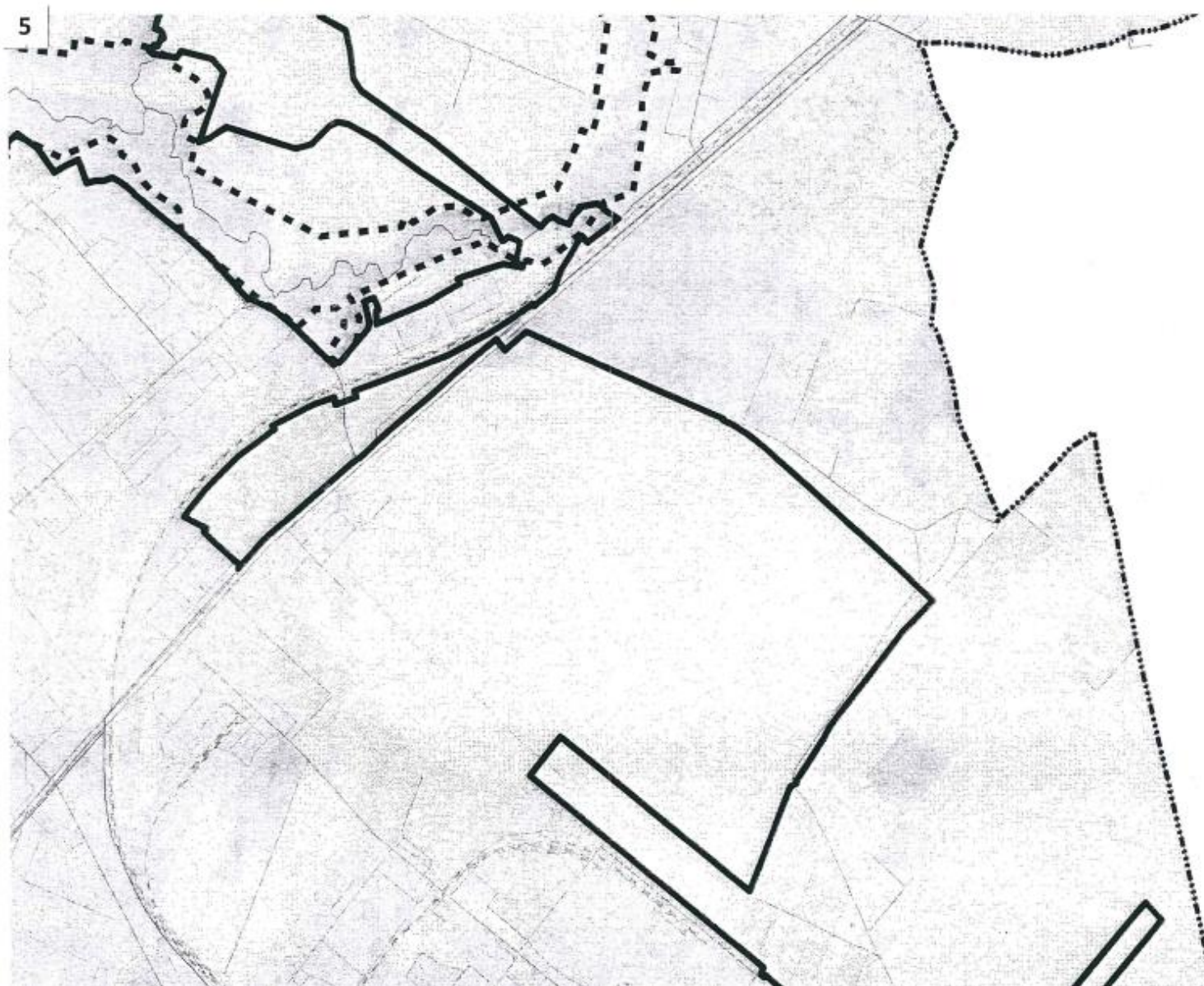


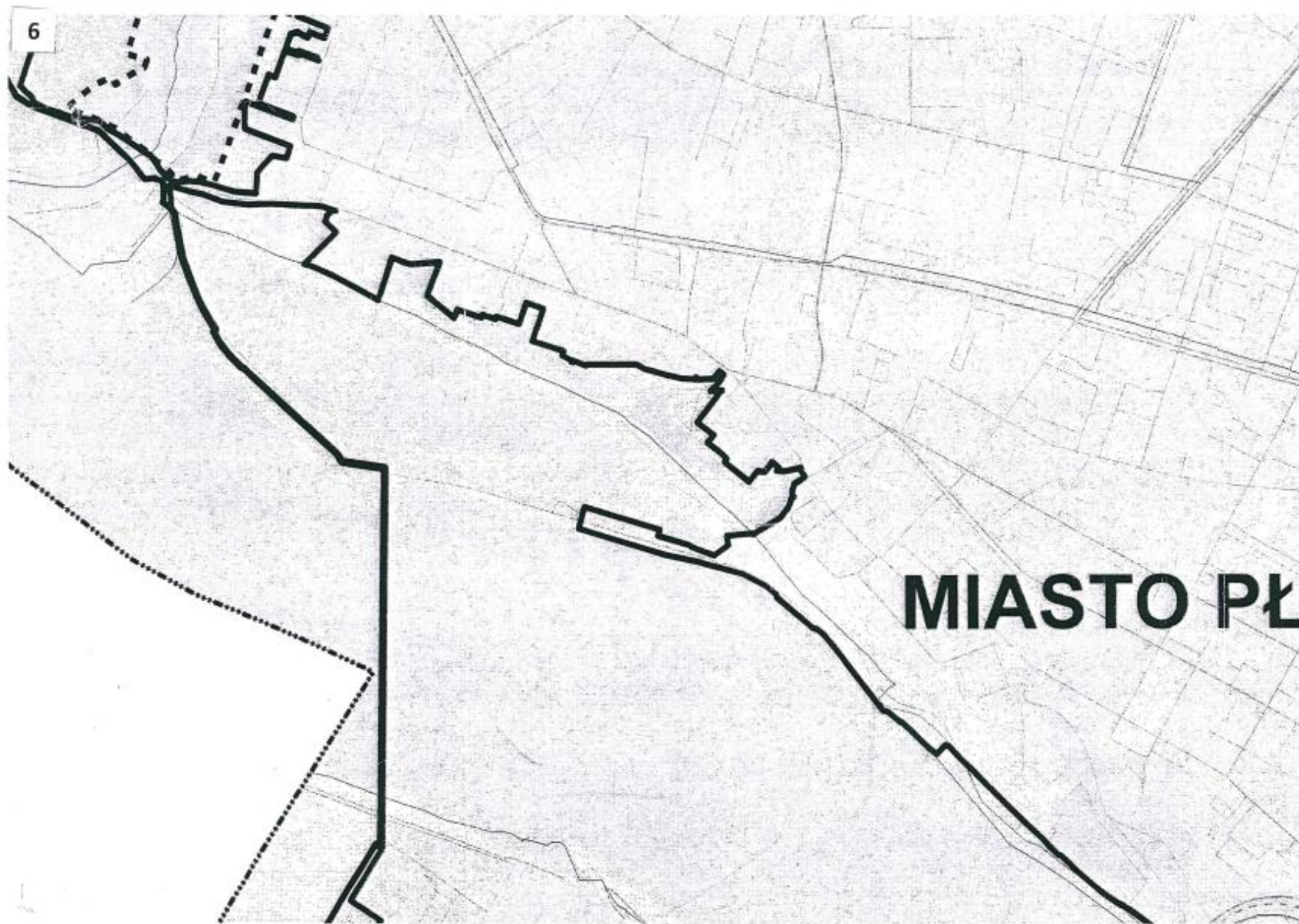




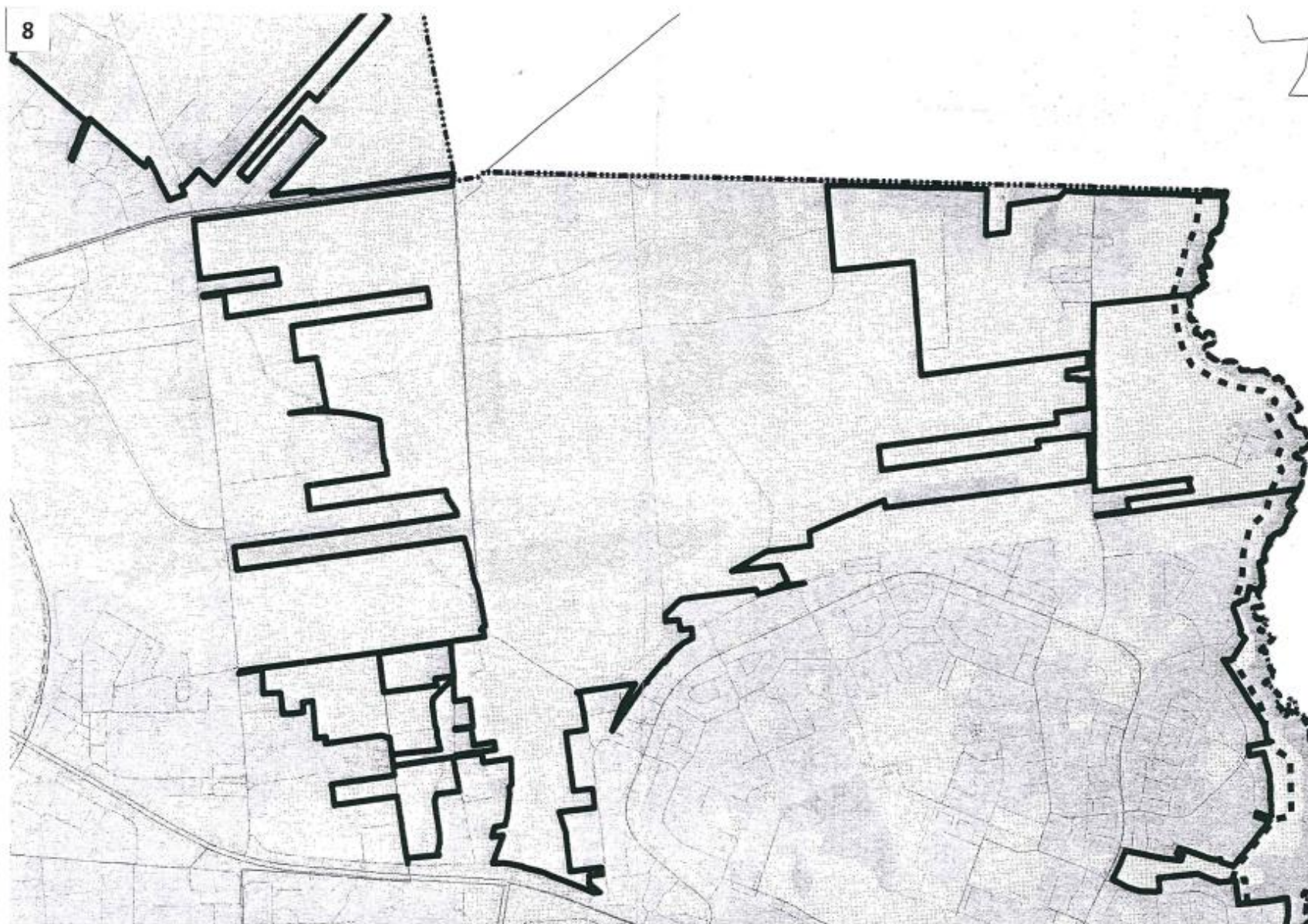






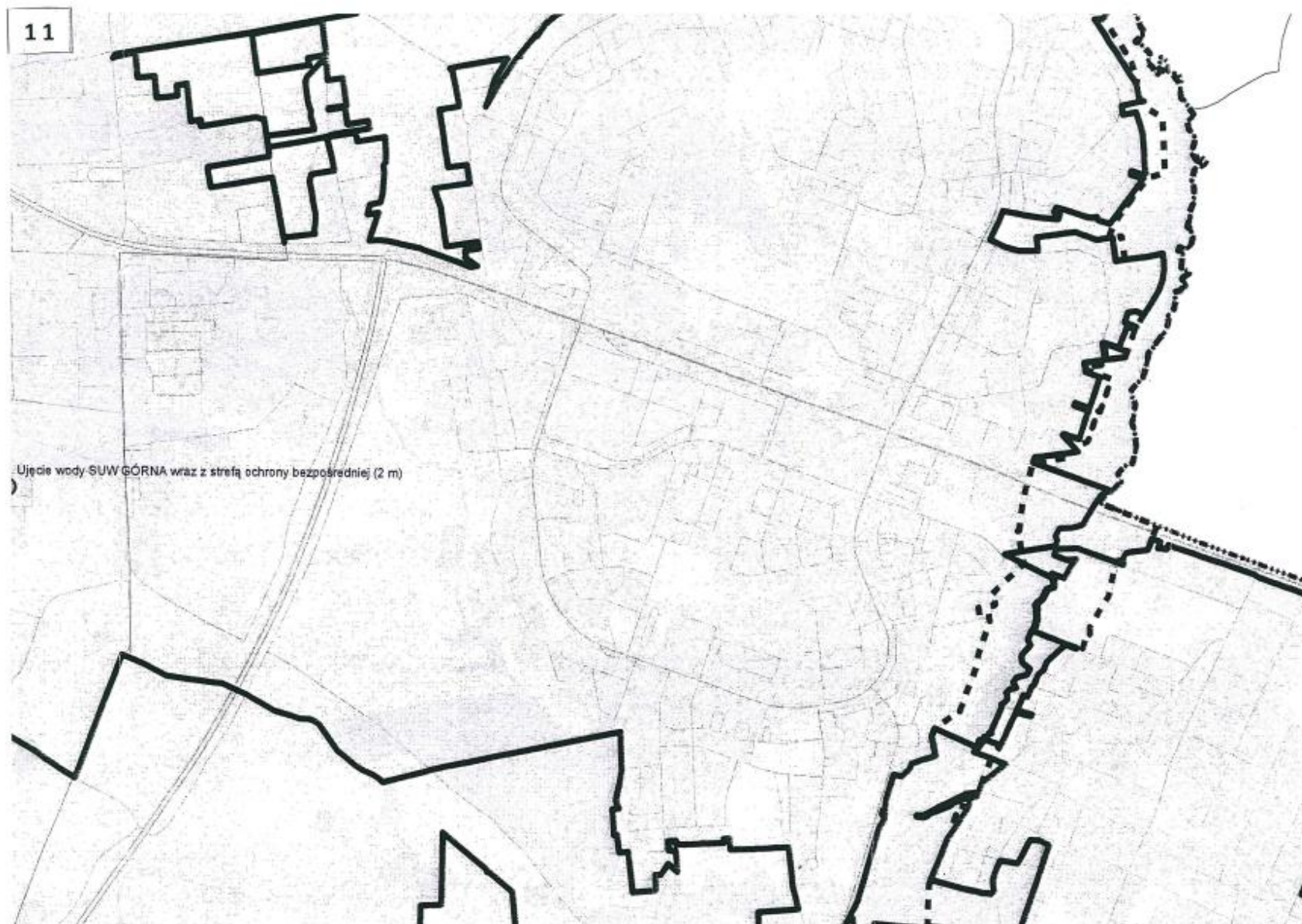


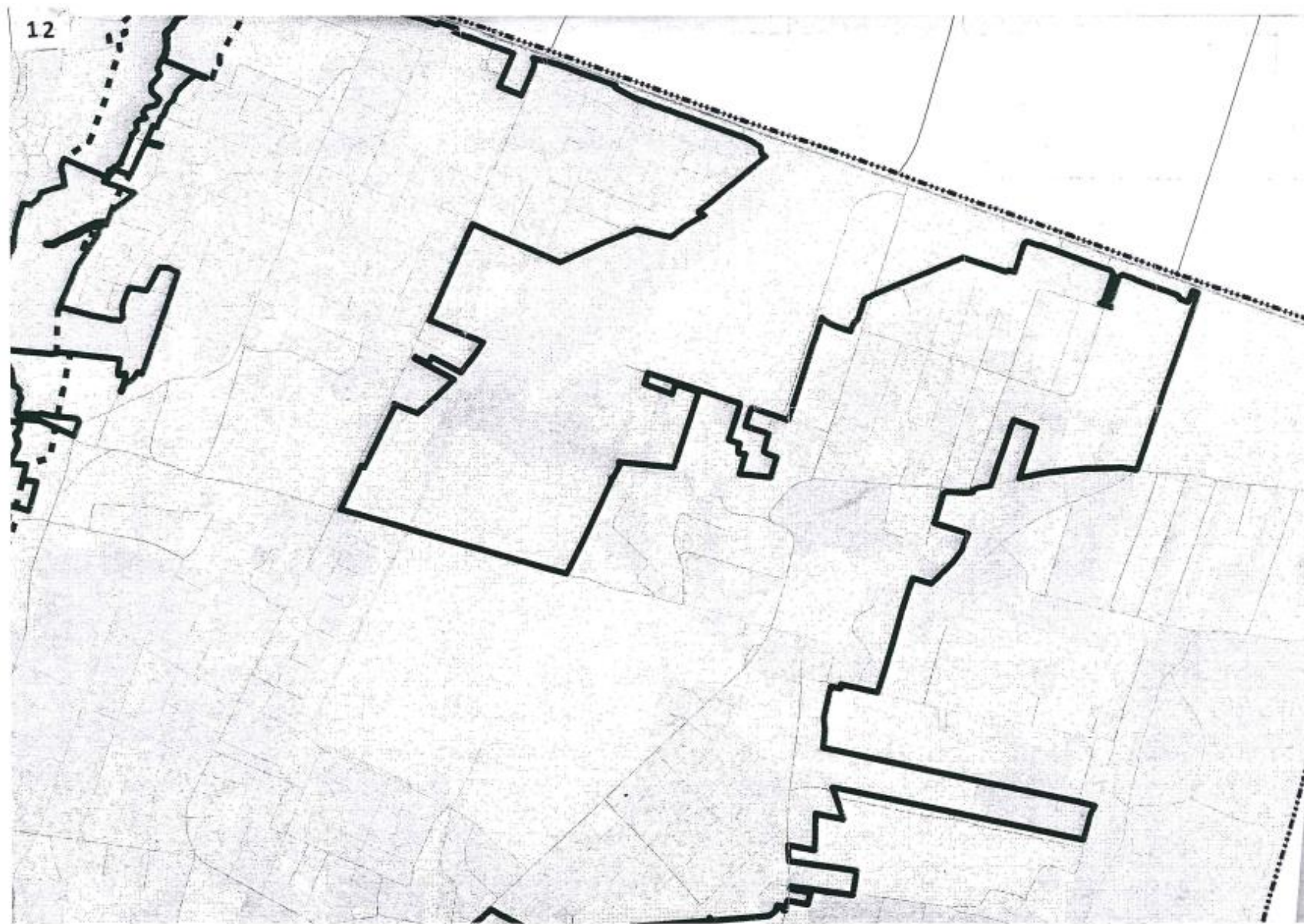














14



