



# DZIENNIK URZĘDOWY

## WOJEWÓDZTWA MAZOWIECKIEGO

---

Warszawa, dnia 8 listopada 2016 r.

Poz. 9493

### UCHWAŁA NR XXIII/151/2016 RADY POWIATU NOWODWORSKIEGO

z dnia 28 września 2016 r.

**w sprawie pozbawienia kategorii drogi powiatowej drogi nr 2412W Szczypiorno – do drogi (Wojszczyce – Janowo – Nowy Modlin) na odcinku 950 m od skrzyżowania z drogą powiatową nr 2411W do granicy gm. Pomiechówek przebiegającej na terenie powiatu nowodworskiego w gm. Pomiechówek**

Na podstawie art. 10 ust. 1, 2, 3 w związku z art. 6a ust. 2 ustawy z dnia 21 marca 1985 r. o drogach publicznych ( Dz. U. z 2016 r. poz. 1440 z późn. zm.) Rada Powiatu uchwala, co następuje.

**§ 1.** Pozbawia się kategorii drogi powiatowej **drogę nr 2412W Szczypiorno – do drogi (Wojszczyce – Janowo – Nowy Modlin) na odcinku 950 m od skrzyżowania z drogą powiatową nr 2411W do granicy gm. Pomiechówek** przebiegającą na obszarze gminy Pomiechówek, zgodnie z przebiegiem wskazanym na mapie stanowiącej załącznik do niniejszej uchwały.

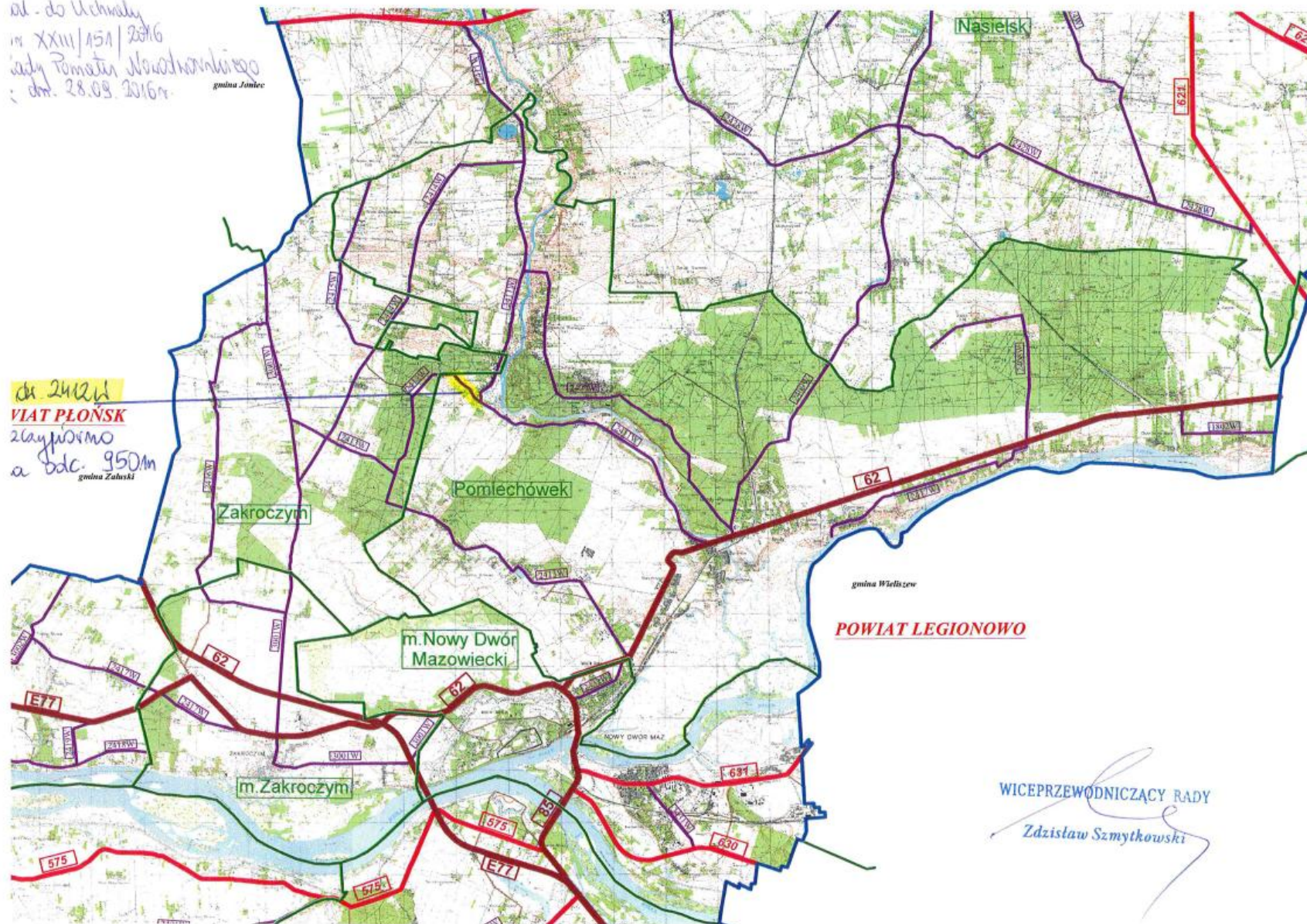
**§ 2.** Wykonanie uchwały powierza się Zarządowi Powiatu.

**§ 3.** Uchwała wchodzi w życie po upływie 14 dni od daty ogłoszenia w Dzienniku Urzędowym Województwa Mazowieckiego, z mocą od 1 stycznia 2017r.

Wiceprzewodniczący Rady Powiatu:  
*Zdzisław Szmytkowski*

ul. do Uchwały  
nr XXIII/151/2016  
 Rady Pomocy Społecznej  
; dn. 28.08.2016r.  
gmina Janów

do 2412 w  
**VIAT PŁOŃSK**  
zawieszono  
a bdc. 950m  
gmina Zabłotki



WICEPRZEWODNICZĄCY RADY  
Zdzisław Szmytkowski