



DZIENNIK URZĘDOWY

WOJEWÓDZTWA MAZOWIECKIEGO

Warszawa, dnia 31 maja 2017 r.

Poz. 5072

UCHWAŁA NR XXVIII/150/17 RADY GMINY W SIECIECHOWIE

z dnia 21 kwietnia 2017 r.

w sprawie zaliczenia dróg do kategorii dróg gminnych

Na podstawie art. 18 ust. 2 pkt 15 ustawy z dnia 8 marca 1990 r. o samorządzie gminnym (Dz. U z 2016 r. poz. 446 z późn. zm.) oraz art. 7 ust. 2 ustawy z dnia 21 marca 1985 r. o drogach publicznych (Dz. U. z 2013 r. poz. 260 z późn. zm.), po zasięgnięciu opinii Zarządu Powiatu Kozienickiego, uchwała się, co następuje:

§ 1. 1. Zalicza się do kategorii dróg gminnych, drogę oznaczoną w ewidencji gruntów jako działka nr 481,602,564 położone w miejscowości Sieciechów oznaczone jako ul. Polna, stanowiące własność Gminy Sieciechów.

2. Zalicza się do kategorii dróg gminnych, drogę oznaczoną w ewidencji gruntów jako działka nr 137 położoną w miejscowości Sieciechów oznaczoną jako ul. Szkolna, stanowiącą własność Gminy Sieciechów.

§ 2. 1. Położenie i przebieg drogi, o której mowa w § 1 pkt 1 oznaczono na mapie stanowiącej załącznik Nr 1 do uchwały.

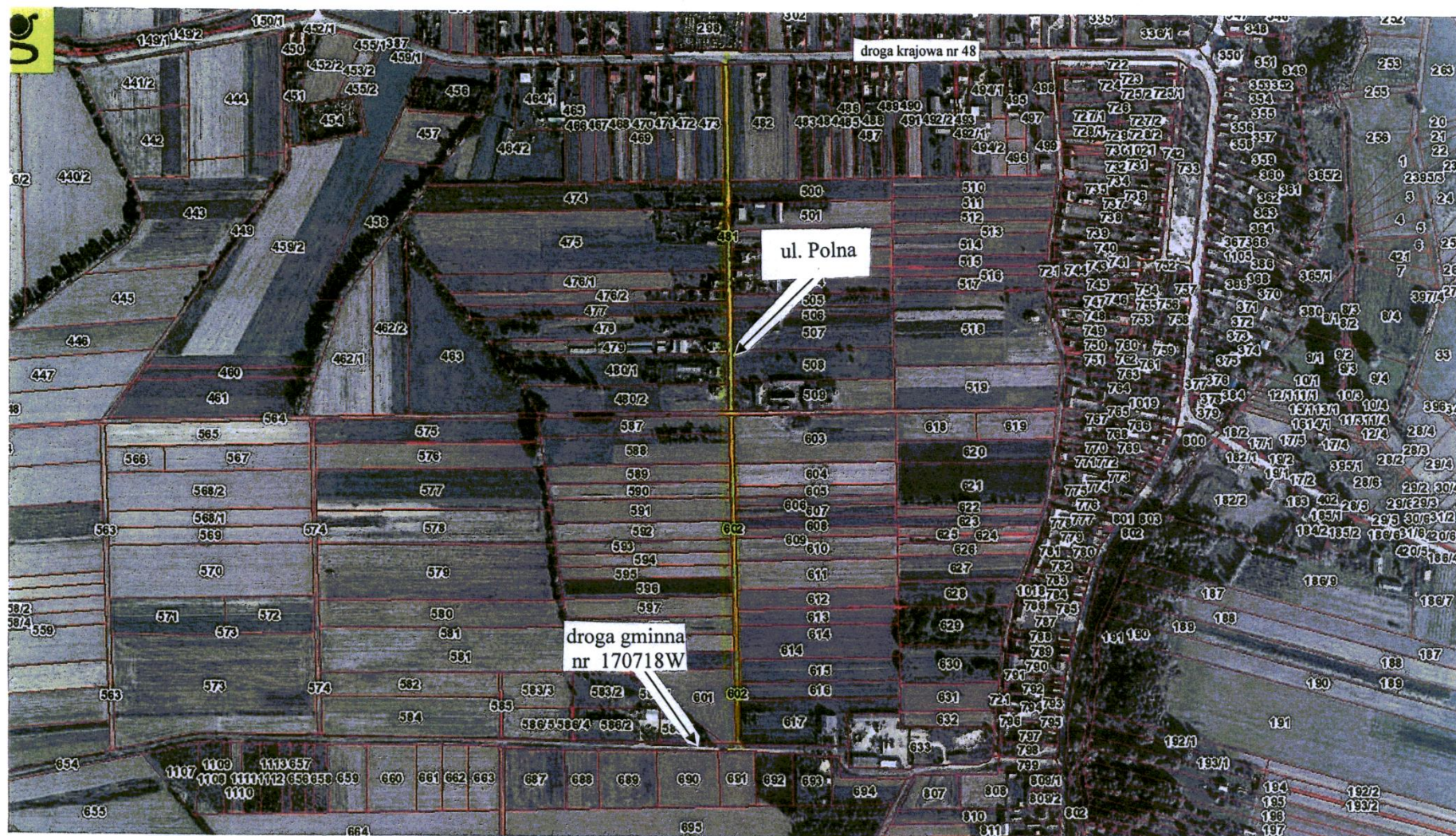
2. Położenie i przebieg drogi, o której mowa w § 1 pkt 2 oznaczono na mapie stanowiącej załącznik Nr 2 do uchwały

§ 3. Wykonanie uchwały powierza się Wójtowi Gminy Sieciechów

§ 4. Uchwała wchodzi w życie po upływie 14 dni od dnia opublikowania w Dzienniku Urzędowym Województwa Mazowieckiego

Przewodniczący Rady Gminy Sieciechów:
Kazimierz Mastalerz

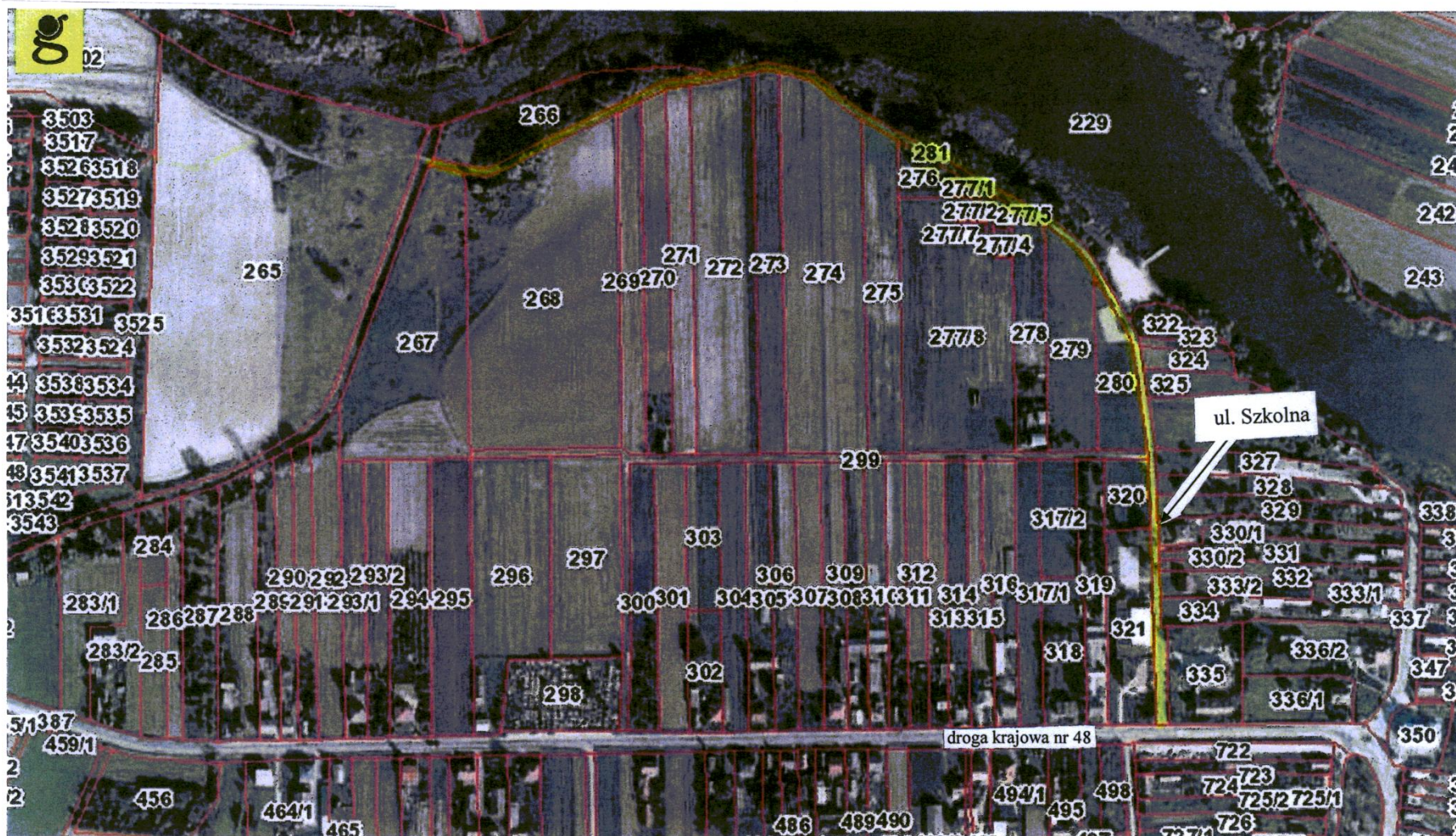
ul. Polna



Skala 1 : 5 000

 przebieg drogi wewnętrznej przekształcanej na drogę gminną

ul. Szkolna



Skala 1: 3 000

 przebieg drogi wewnętrznej przekształcanej na drogę gminną