



DZIENNIK URZĘDOWY

WOJEWÓDZTWA MAZOWIECKIEGO

Warszawa, dnia 27 czerwca 2017 r.

Poz. 5599

UCHWAŁA NR XXXIV/225/2017 RADY GMINY RZEKUŃ

z dnia 30 maja 2017 r.

w sprawie zaliczenia dróg do kategorii dróg gminnych

Na podstawie art. 18 ust.2, pkt 15 ustawy z dnia 8 marca 1990 r o samorządzie gminnym (tj. Dz. U z 2016 r., poz. 446 ze zm) art. 7 ust. 1 i 2 ustawy z dnia 21 marca 1985 r. o drogach publicznych (tj. Dz. z 2016 r., poz. 1440 ze zm) po zasięgnięciu opinii Zarządu Powiatu Ostrołęckiego, uchwała się, co następuje:

§ 1. 1. Zalicza się do kategorii dróg gminnych drogi położone na terenie gminy Rzekuń, stanowiące jej własność, zgodnie z wykazem stanowiącym załącznik nr 1 do niniejszej uchwały.

2. Położenie i przebieg dróg, o których mowa w paragrafie 1 oznaczone są na mapach stanowiących załączniki nr: 2, 3, 4, 5, 6, 7, 8, 9, 10, 11, 12, 13, 14, 15, 16, 17, 18, 19, 20, 21.

§ 2. Wykonanie uchwały powierza się Wójtowi Gminy.

§ 3. Uchwała podlega ogłoszeniu w Dzienniku Urzędowym Województwa Mazowieckiego i wchodzi w życie po upływie 14 dni od dnia ogłoszenia.

Przewodniczący Rady:
Edward Gryczka

Załącznik Nr 1
do Uchwały Nr XXXIV/225/2017
Rady Gminy Rzekuń
z dnia 30 maja 2017 r.

Wykaz dróg proponowanych do zaliczenia do kategorii dróg gminnych

L.p.	Miejscowość	Przebieg drogi, nazwa ulicy	Długość w mb	Nr geod. działek
1	Dzbenin	ul. Malinowa	1378	528
2	Dzbenin	ul. Spacerowa	250	431/8
3	Dzbenin	bez nazwy prost. do ul. Malinowej i ul. Poziomkowa	190	445/6, 446/1, 441/10, 442/1, 441/11,
4	Dzbenin	ul. Dobra	405	527, 428/18, 428/28
5	Dzbenin	ul. Brzozowa	430	337/10, 337/14
6	Dzbenin	bez nazwy	280	487/6
7	Dzbenin	ul. Ułańska	1350	520, 145/13, 144/5
8	Dzbenin	równoległa do ul. Ułańskiej	560	138/3
9	Dzbenin - Tobolice	ul. Długa na granicy Dzbenin - Tobolice	1450	143
10	Tbolice	ul. Piękna	345	21/17, 21/23
11	Kamianka	ul. Kwiatowa	650	532,206/10
12	Czarnowiec	ul. Leśna	1700	433
13	Czarnowiec	bez nazwy	600	54/4, 417/2
14	Rzekuń	ul. Platynowa	200	177/31
15	Rzekuń	ul. Sadowa	580	690, 615/1
16	Rzekuń	prostopadła do ul. Sadowej	375	615/2
17	Rzekuń	ul. Agrestowa	600	546/3, 547/41
18	Rzekuń	bez nazwy	500	17/3, 19/11
19	Rzekuń	ul. Sportowa	385	448/14, 448/18, 448/21, 448/28, 449/4
20	Rzekuń	bez nazwy	585	687
21	Rzekuń	bez nazwy prostopadła do ul. Milej	280	440/24, 440/21, 440/22
22	Rzekuń	ul. Leśna prostopadła do Kawaleryjskiej	670	483/27, 483/41
23	Ławy	ul. Składowa	920	630
24	Ławy	ul. Sosnowa	750	617

25	Ławy	ul. Polna	1570	178/1, 178/10, 178/13, 616
26	Laskowiec	ul. Energetyczna	2200	327/29, 278/18, 279/12, 280/2, 282/9, 283/11, 284/7, 285/6, 286/9, 287/3, 288/7, 289/8, 295/14, 296/13, 325/13, 323, 327/29, 415
27	Laskowiec	ul. Polna	1050	185, 213/3, 214/3
28	Borawe	bez nazwy – przy torach PKP	263	436/4
29	Borawe	bez nazwy	320	1345
30	Borawe	bez nazwy	2550	1339
31	Korczaki	ul. Przytulna (do lasu)	675	253, 210/1, 210/13
32	Susk Nowy	ul. Zielona	1325	358
33	Nowa Wieś Wschodnia	ul. Świerkowa	630	37/10

Załącznik Nr 2
do Uchwały Nr XXXIV/225/2017
Rady Gminy Rzekuń
z dnia 30 maja 2017 r.

INNOWACYJNA GOSPODARKA
HISTORIA WSPÓLNOTY
Logo of the community with a stylized 'G' and 'R'.

Logo of 'GUGIK' with a stylized 'G' and 'K'.

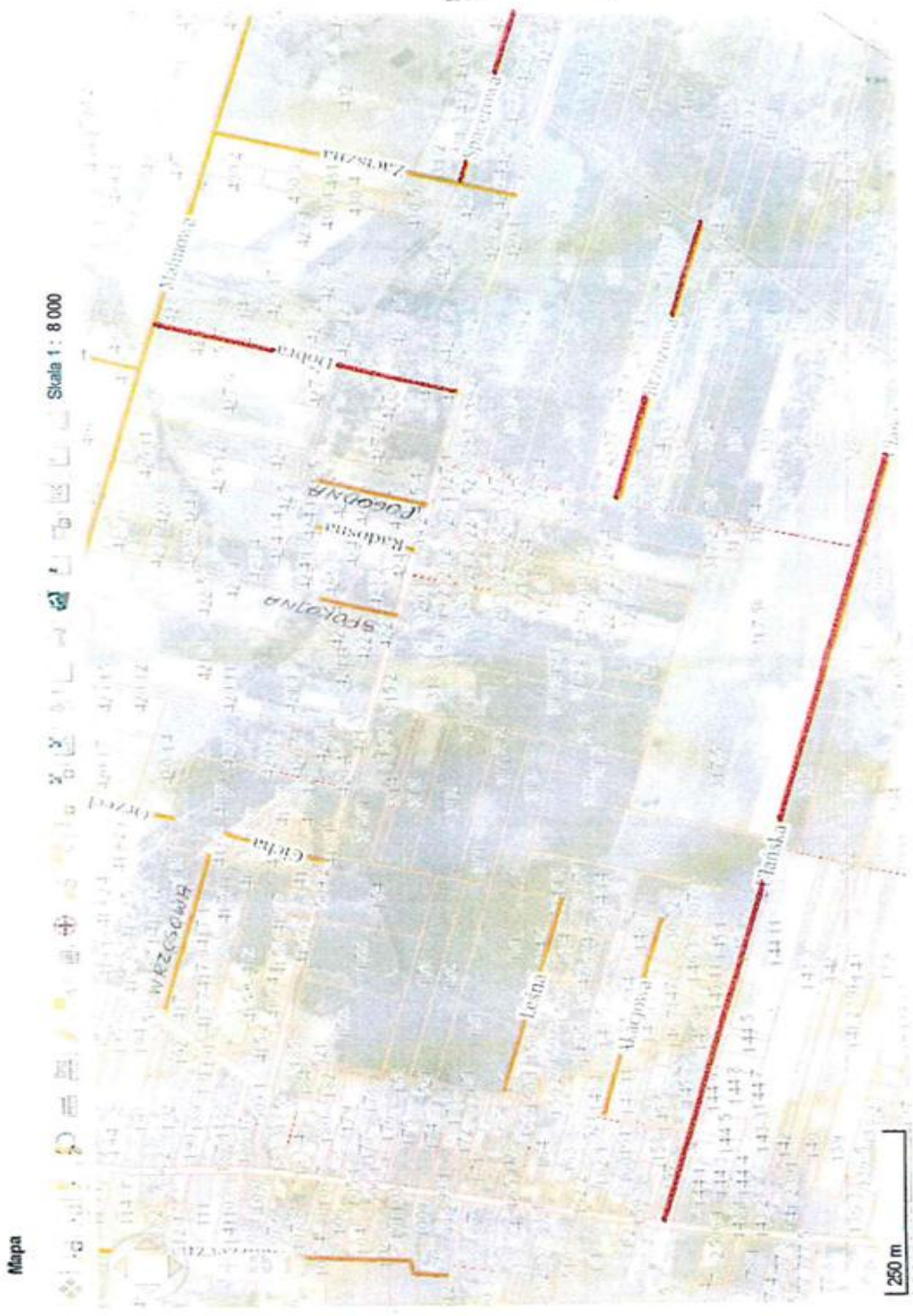
Logo of 'WOLA ODRZAŃSKA' with a stylized 'W' and 'O'.

Logo of 'WOLA ODRZAŃSKA' with a stylized 'W' and 'O'.

Zalogowany użytkownik: 141510_

Zaloguj Wylóguj

Debetni

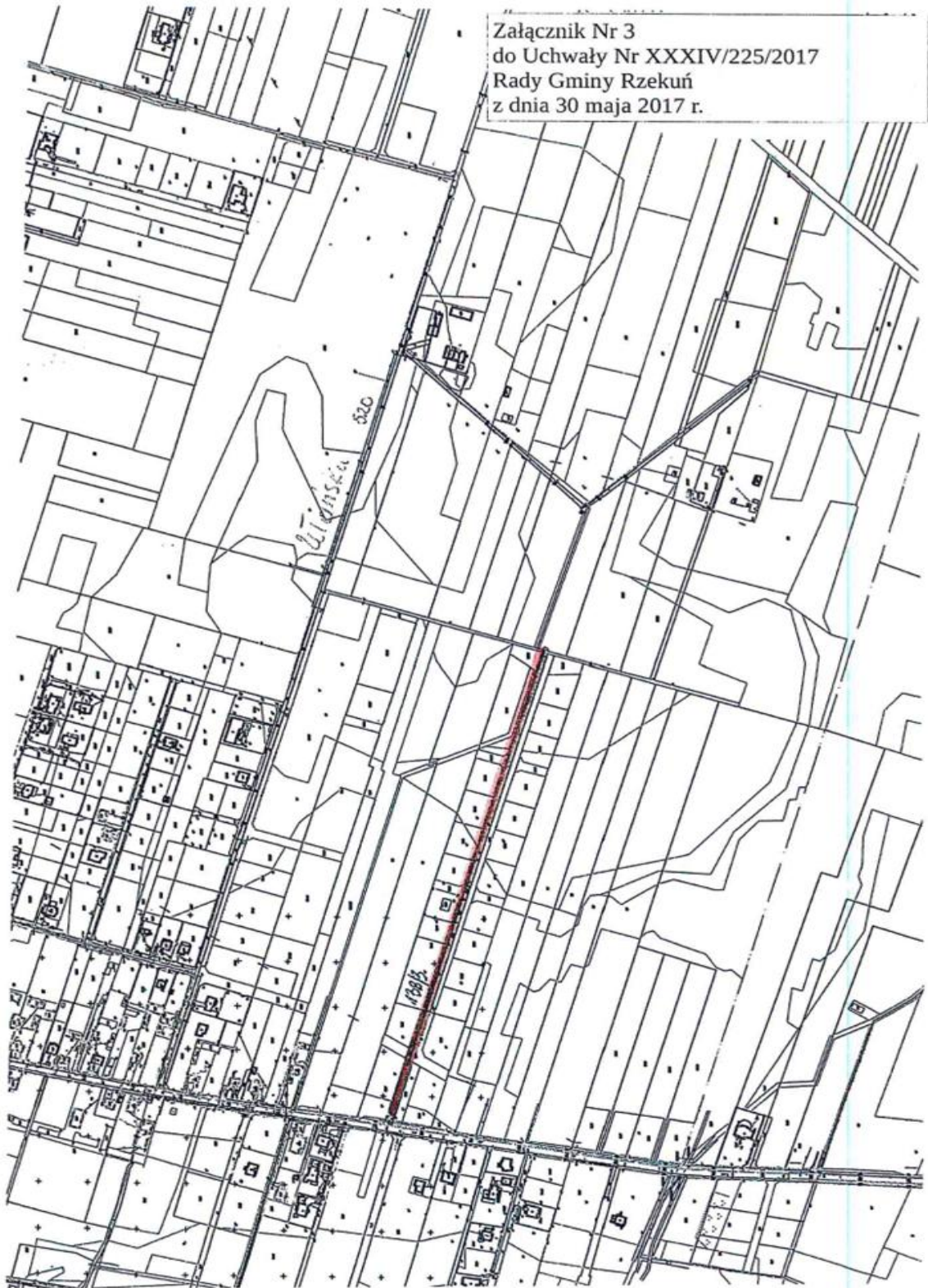


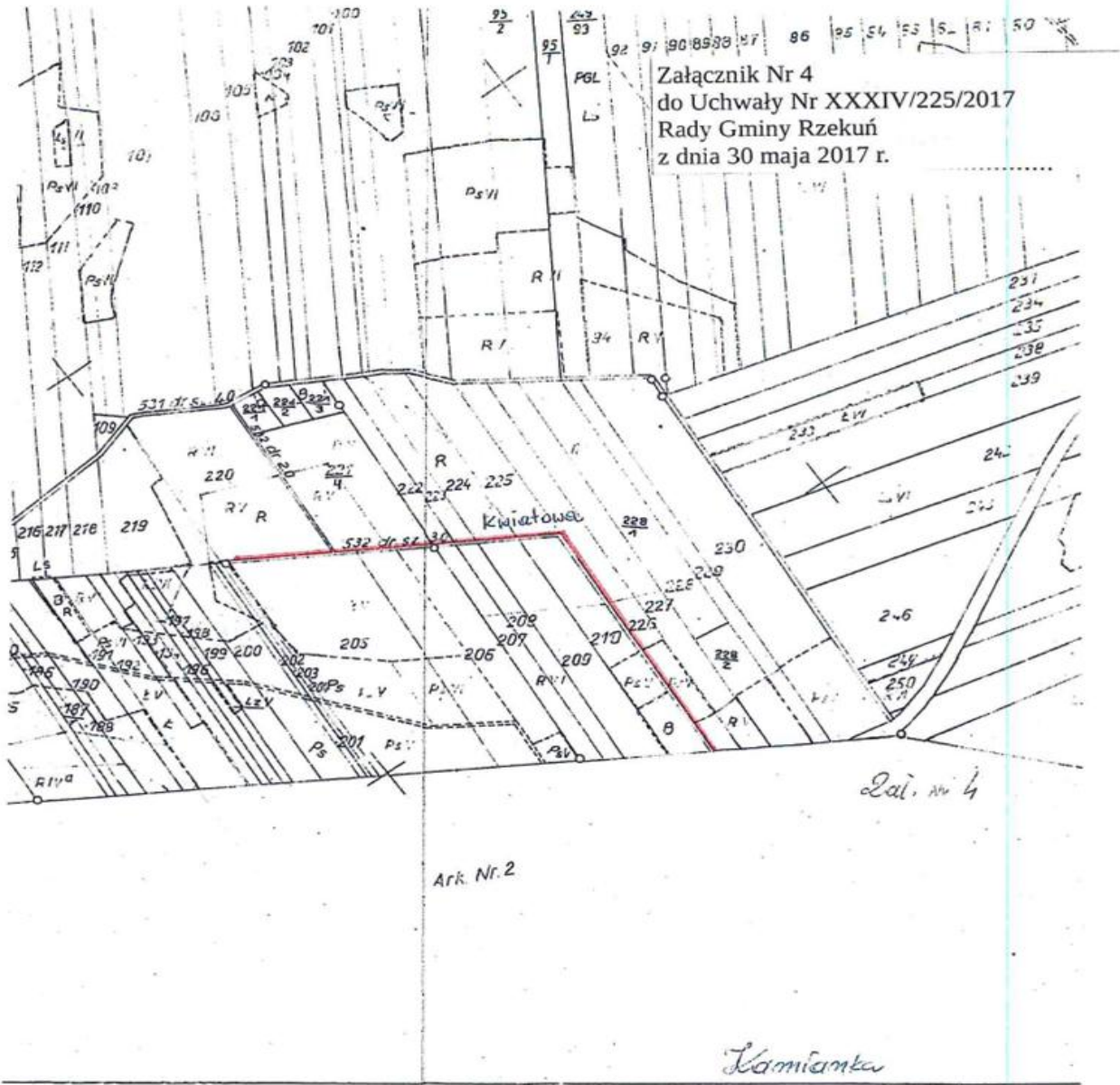
Szybkie wyszukiwanie Szukaj Wyniki wyszukiwania

Debent

158/3

Załącznik Nr 3
do Uchwały Nr XXXIV/225/2017
Rady Gminy Rzekuń
z dnia 30 maja 2017 r.





na 1:5 000

z roku 1962.

idezji i TR w Ostrołęce

Schemat podziału na arkusze



WOJEWODZKIE BIURO GEODEZ
W OSTROŁĘCE

Kierownik Roboty

Gesz
mgr inż. G. Zakrzewski
Główny Inżynier

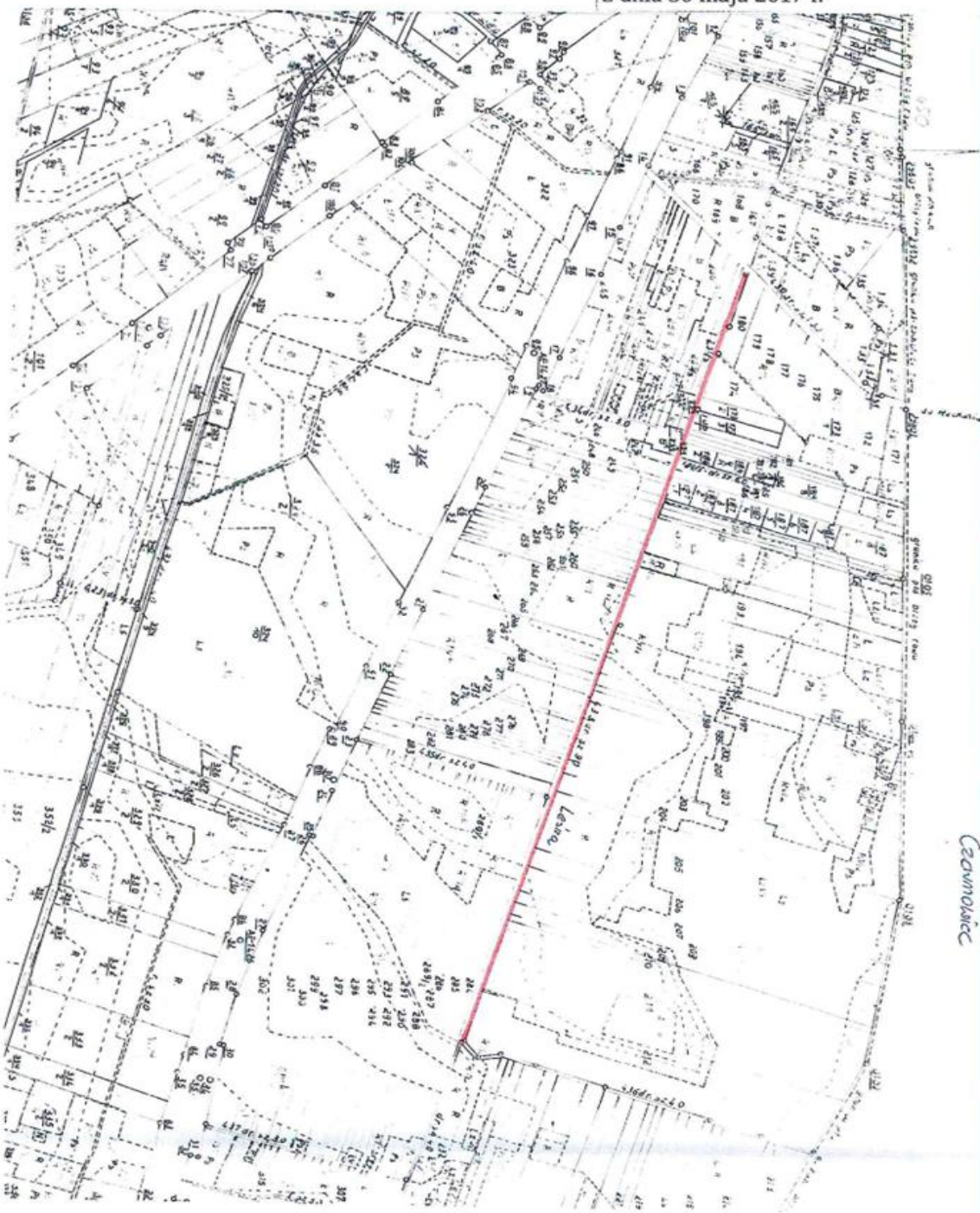
Szef Produkcji

F. Snarski
mgr inż. F. Snarski

inż. W. Pakieła

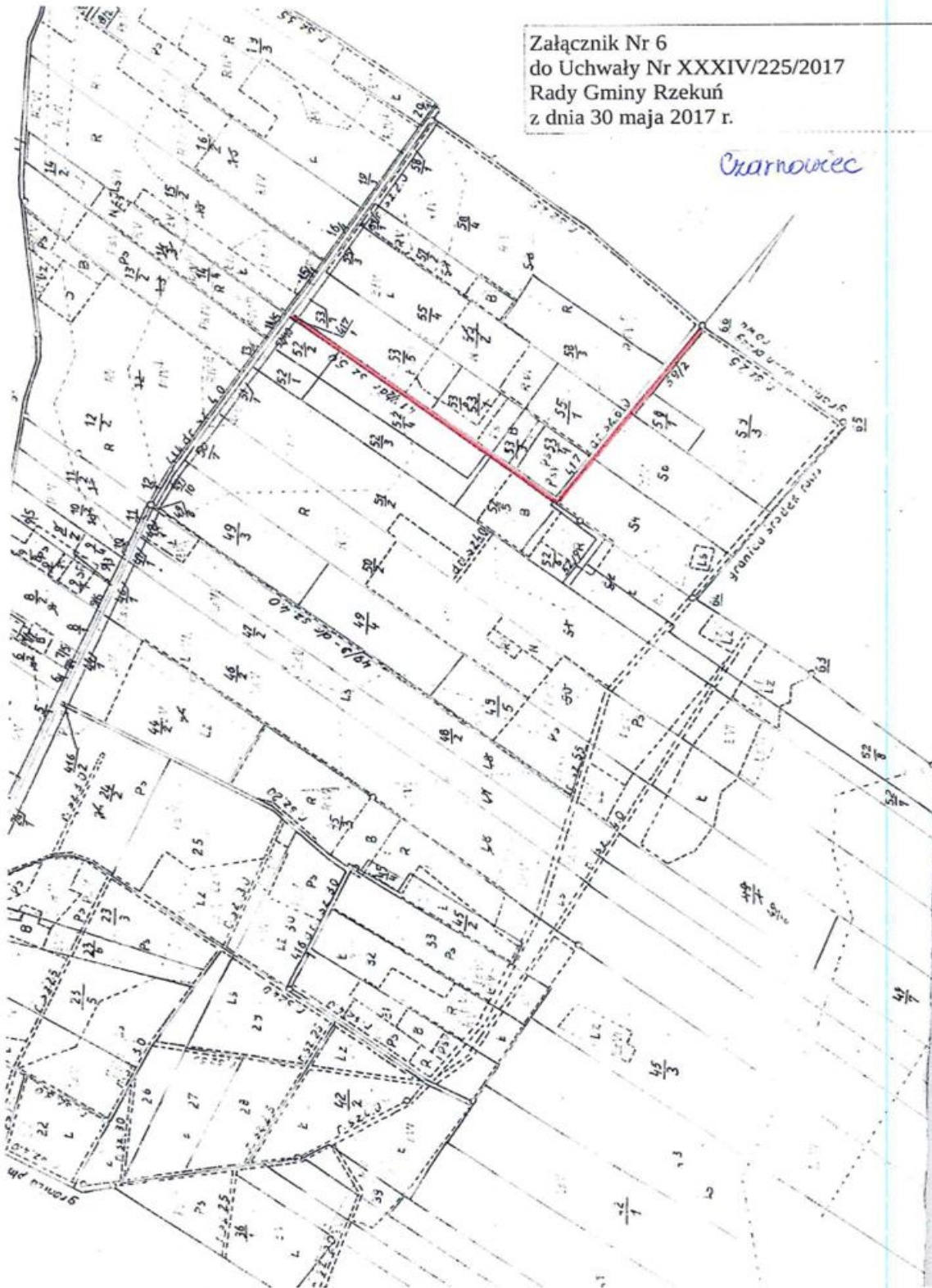
Ostrołęka dn. 27

Załącznik Nr 5
do Uchwały Nr XXXIV/225/2017
Rady Gminy Rzekuń
z dnia 30 maja 2017 r.



Załącznik Nr 6
do Uchwały Nr XXXIV/225/2017
Rady Gminy Rzekuń
z dnia 30 maja 2017 r.

Czarnowiec



Załącznik Nr 7
do Uchwały Nr XXXIV/225/2017
Rady Gminy Rzekuń
z dnia 30 maja 2017 r.



*dr proponowane do zabudowy
do Rad. Gminy*

Zalogowany użytkownik: 141510...
Zaloguj Wyloguj

INNOWACYJNA
GOSPODARKA
WARSZAWA

ŚWIĘTIKI

Mapa

Skala 1: 8 000

250 m

Szybkie wyszukiwanie Szukaj Wyniki wyszukiwania



Załącznik Nr 9
do Uchwały Nr XXXIV/225/2017
Rady Gminy Rzekun
z dnia 30 maja 2017 r.

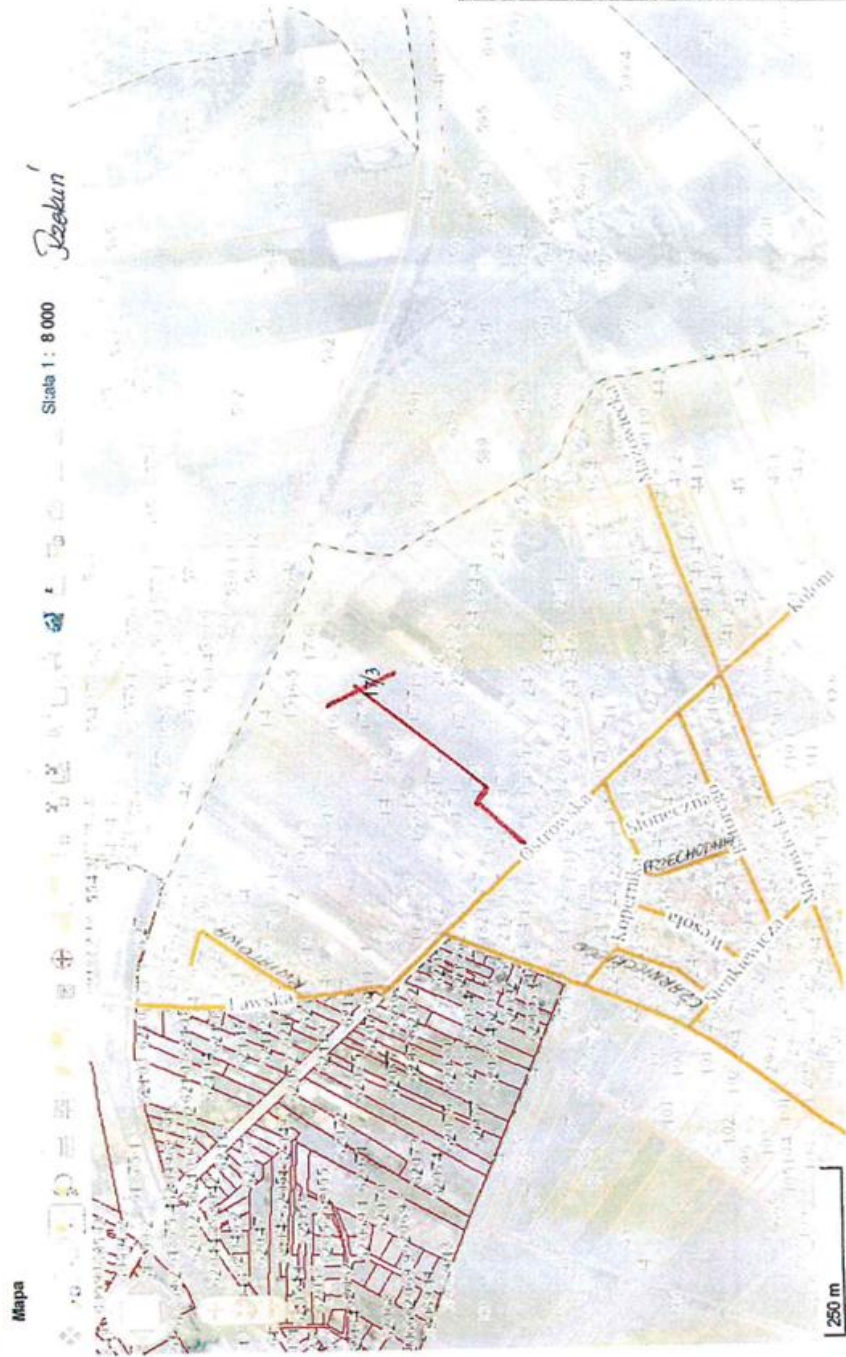
Zabiegany użytkownik: 141510_

WYBÓRZANIE
WYKONANIE
WYKONANIE

GUŚCIK

INNOWACYJNA
GOSPODARKA

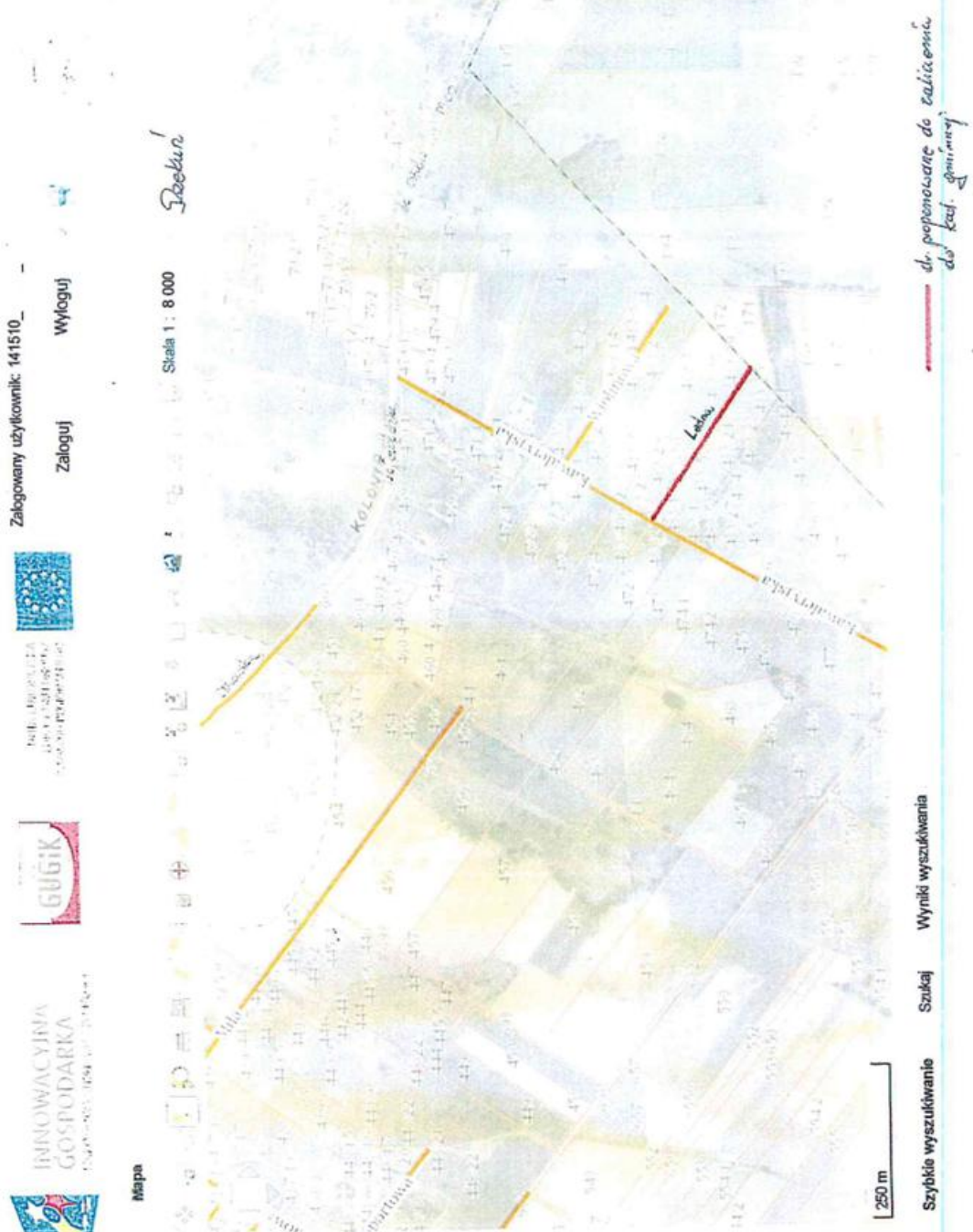
Zaloguj Wyloguj



Szybkie wyszukiwanie Szukaj Wyniki wyszukiwania

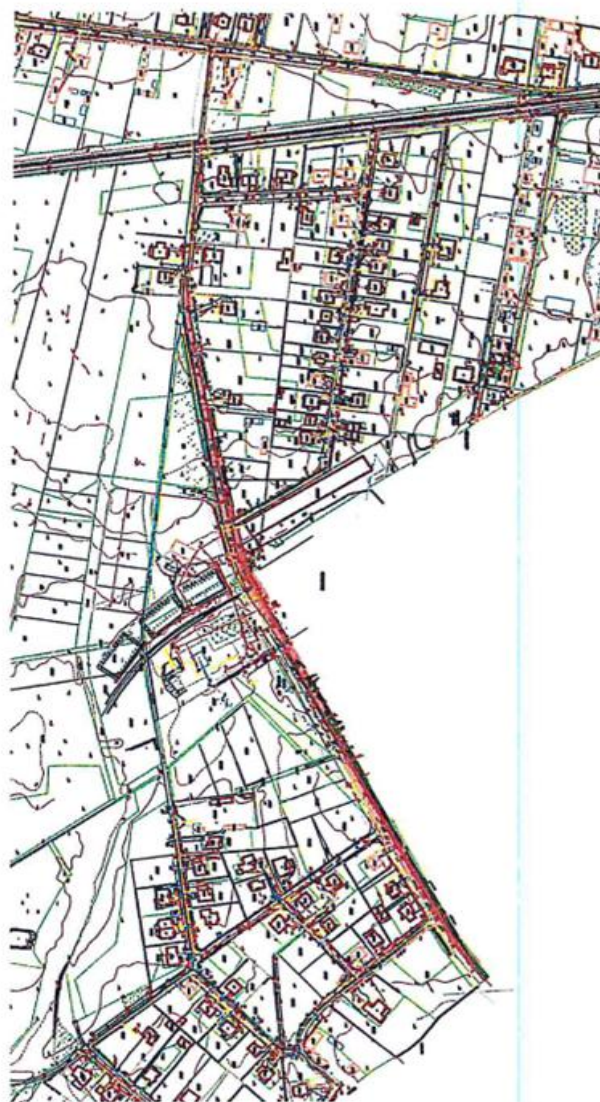
do poproszonego do sedziwna do kad gminy

Załącznik Nr 10
do Uchwały Nr XXXIV/225/2017
Rady Gminy Rzekuń
z dnia 30 maja 2017 r.



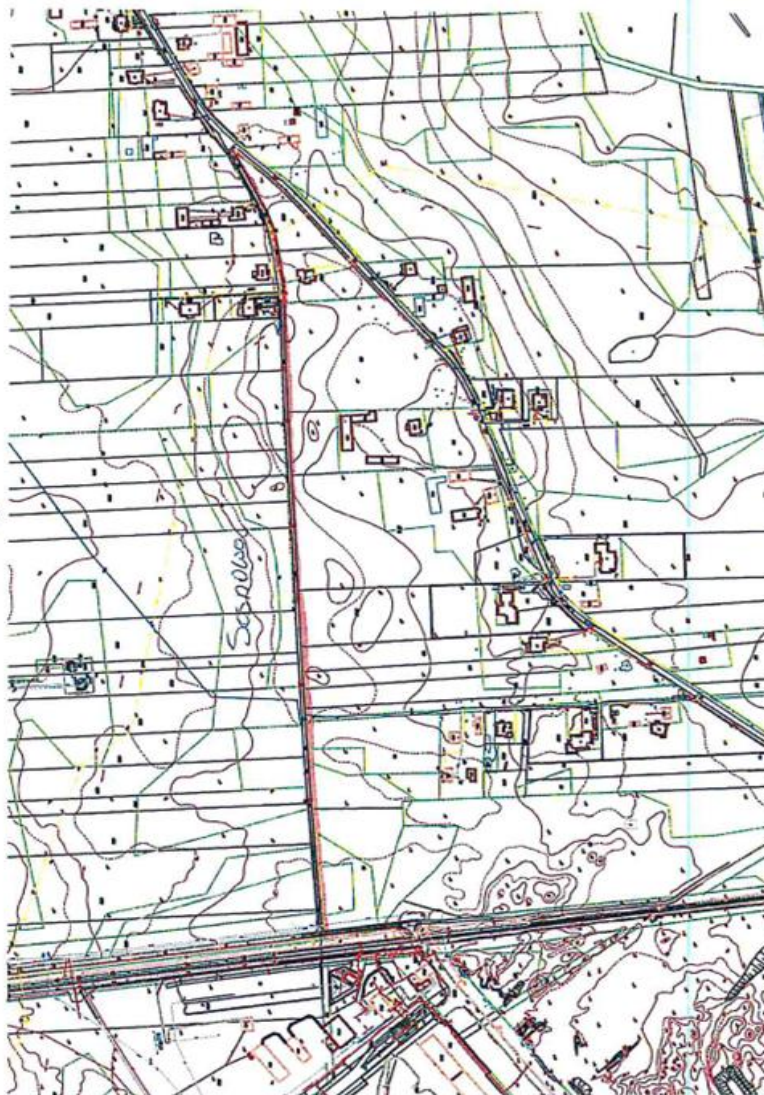
Załącznik Nr 11
do Uchwały Nr XXXIV/225/2017
Rady Gminy Rzekuń
z dnia 30 maja 2017 r.

Ławy ad. Skaradowe



Załącznik Nr 12
do Uchwały Nr XXXIV/225/2017
Rady Gminy Rzekuń
z dnia 30 maja 2017 r.

Stawy ul. Sosnowe



Załącznik Nr 13
do Uchwały Nr XXXIV/225/2017
Rady Gminy Rzekuń
z dnia 30 maja 2017 r.





Załącznik Nr 15
do Uchwały Nr XXXIV/225/2017
Rady Gminy Rzekuń
z dnia 30 maja 2017 r.

dotyczy

ARKUSZ 2

dotyczy
ul. Polna

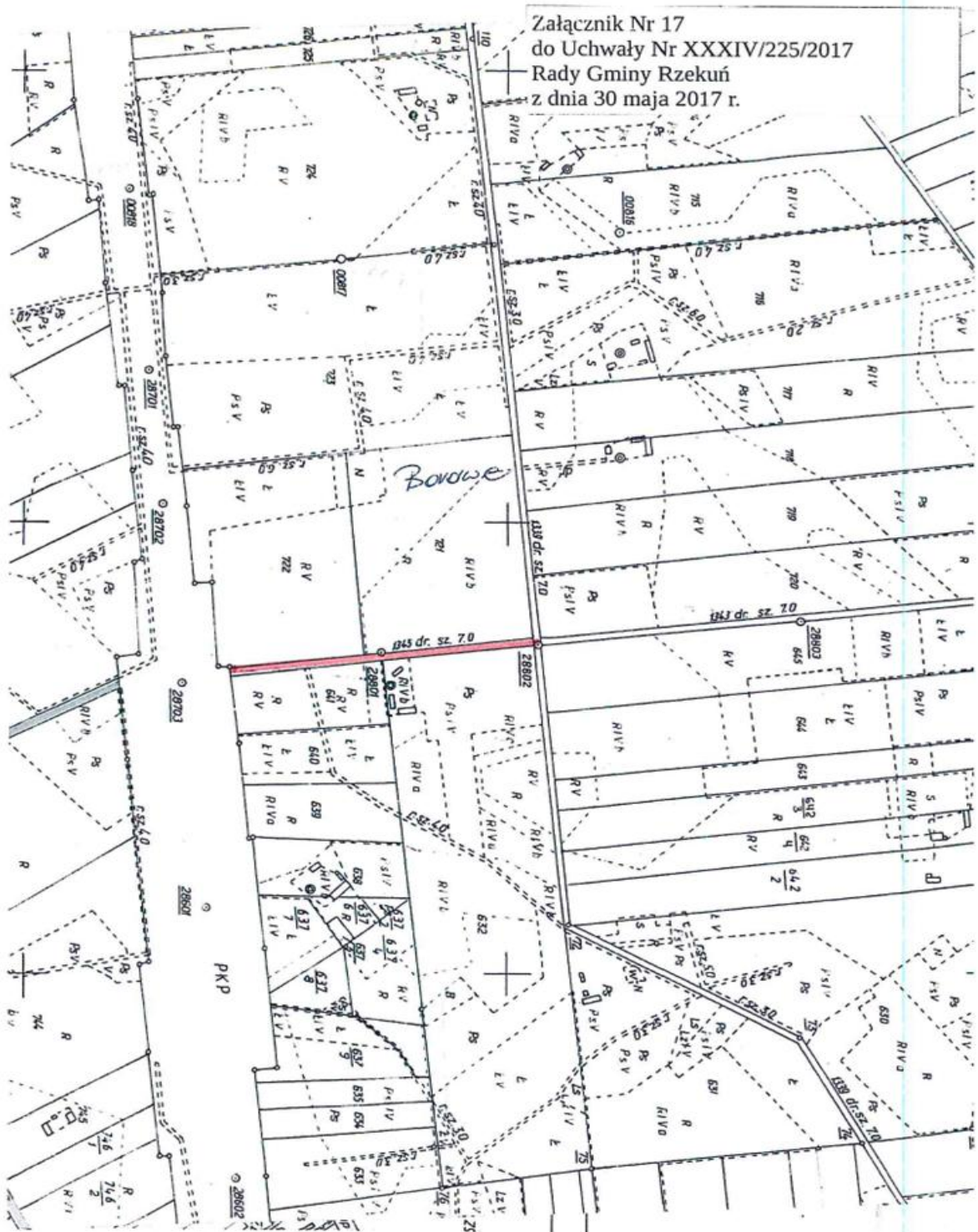


grunty wsi TEODOROWO

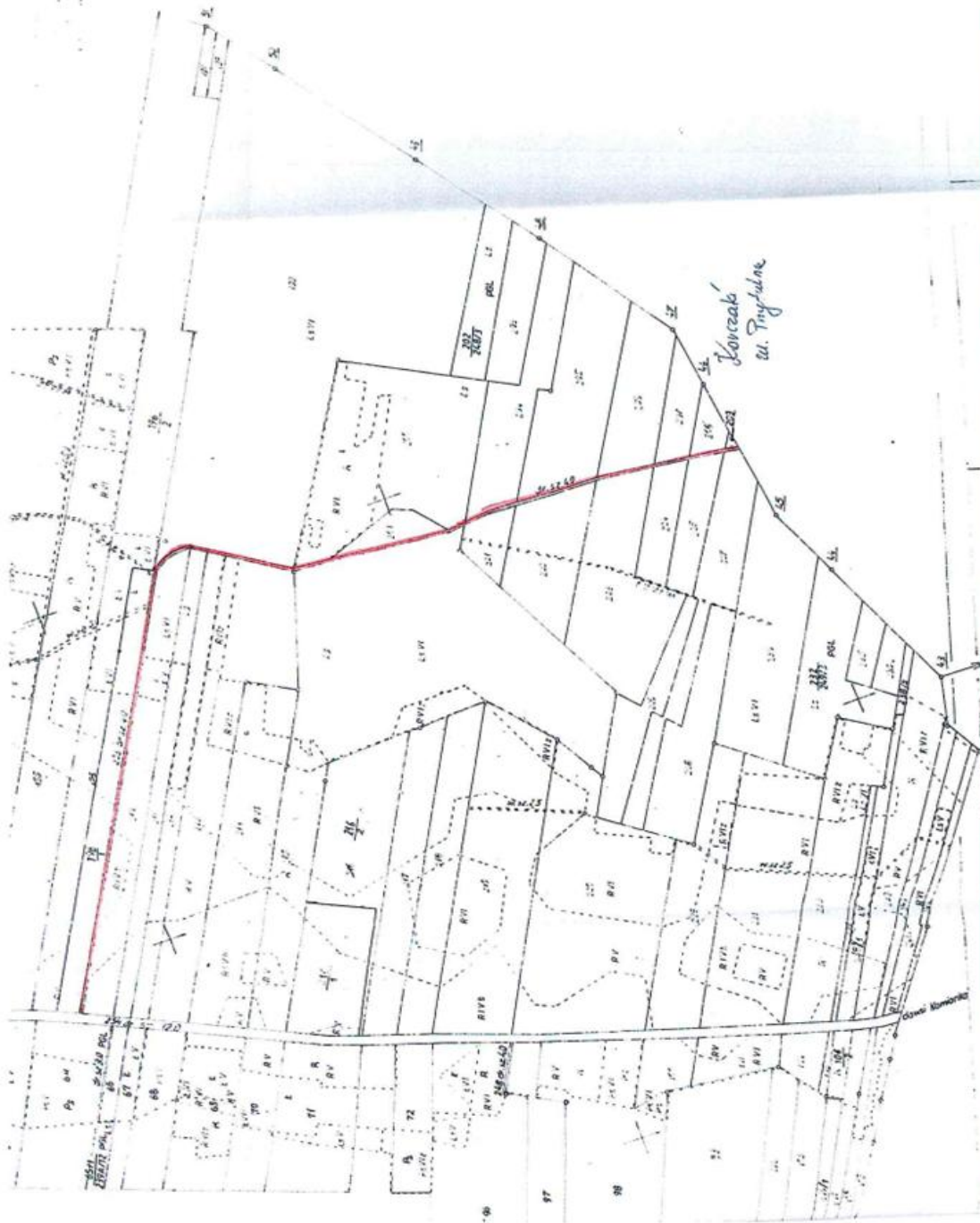
Załącznik Nr 16
do Uchwały Nr XXXIV/225/2017
Rady Gminy Rzekuń
z dnia 30 maja 2017 r.



*Porawa 1339
436/4*



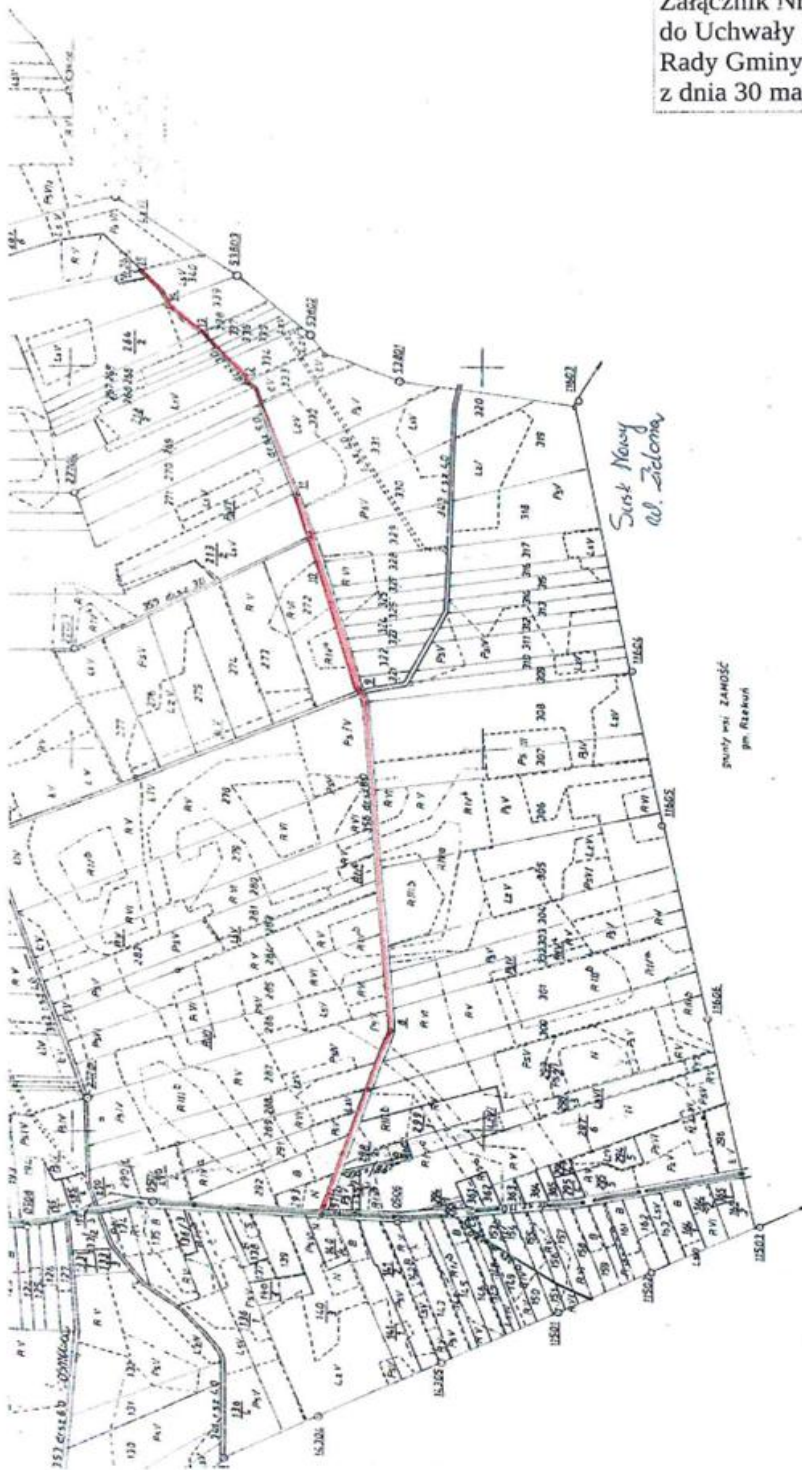
Załącznik Nr 18
do Uchwały Nr XXXIV/225/2017
Rady Gminy Rzekuń
z dnia 30 maja 2017 r.



Wojewódzkie Biuro Geodezji
i Terenów Rolnych w Ostrołęce
Kierownik Biura
Seet Produkcji

1:5000

Załącznik Nr 19
 do Uchwały Nr XXXIV/225/2017
 Rady Gminy Rzekuń
 z dnia 30 maja 2017 r.



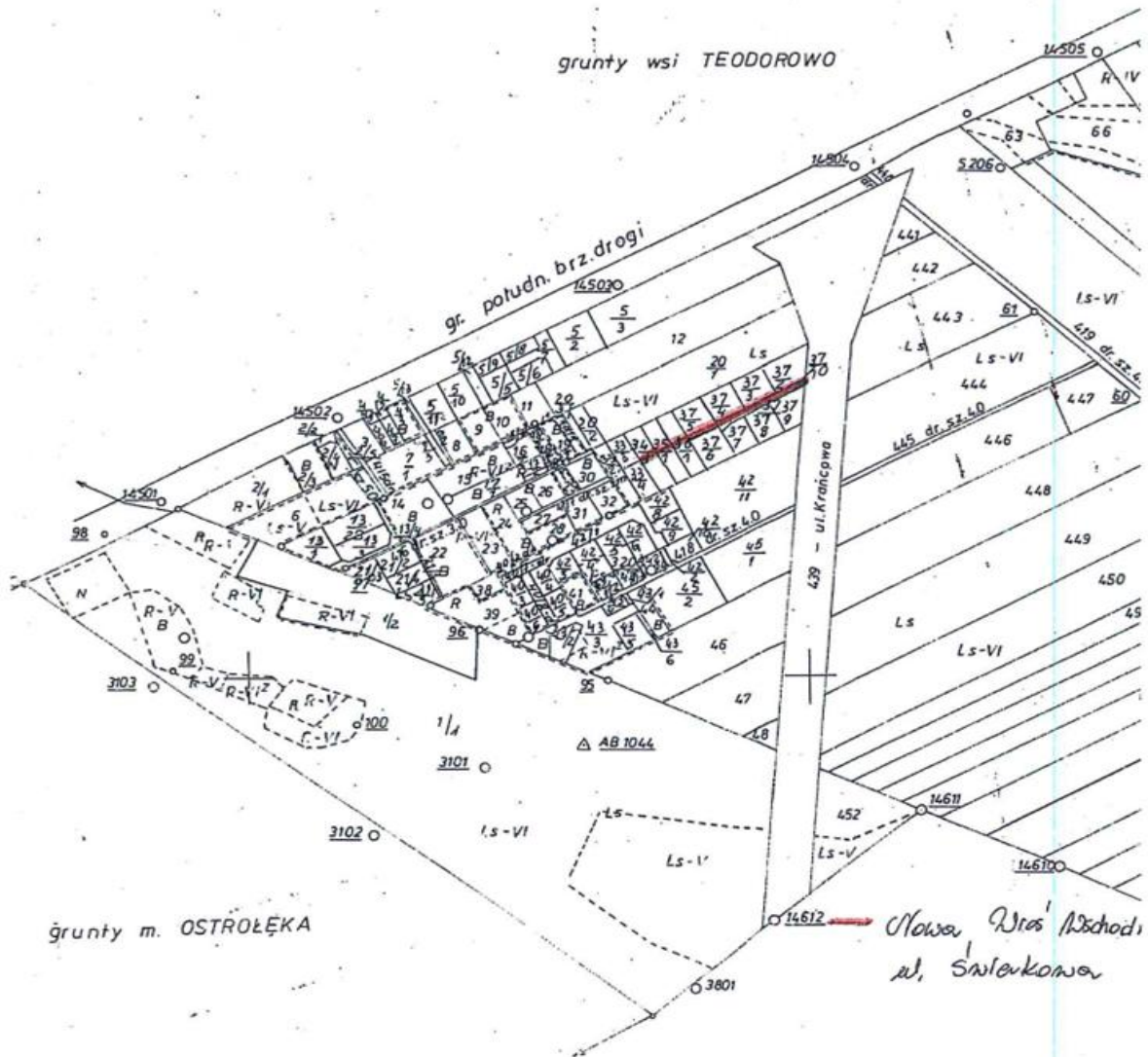
WOJEWÓDZKIE BIURO GEODEZJI I TR
 W OSTROLECE

Kierownik Pracowni
Bylica
 Sylwester Nur29
 Stawny Inżynier
Bylica
 inż. Witold Pajniak
 mgr inż. Franciszek Szpirski

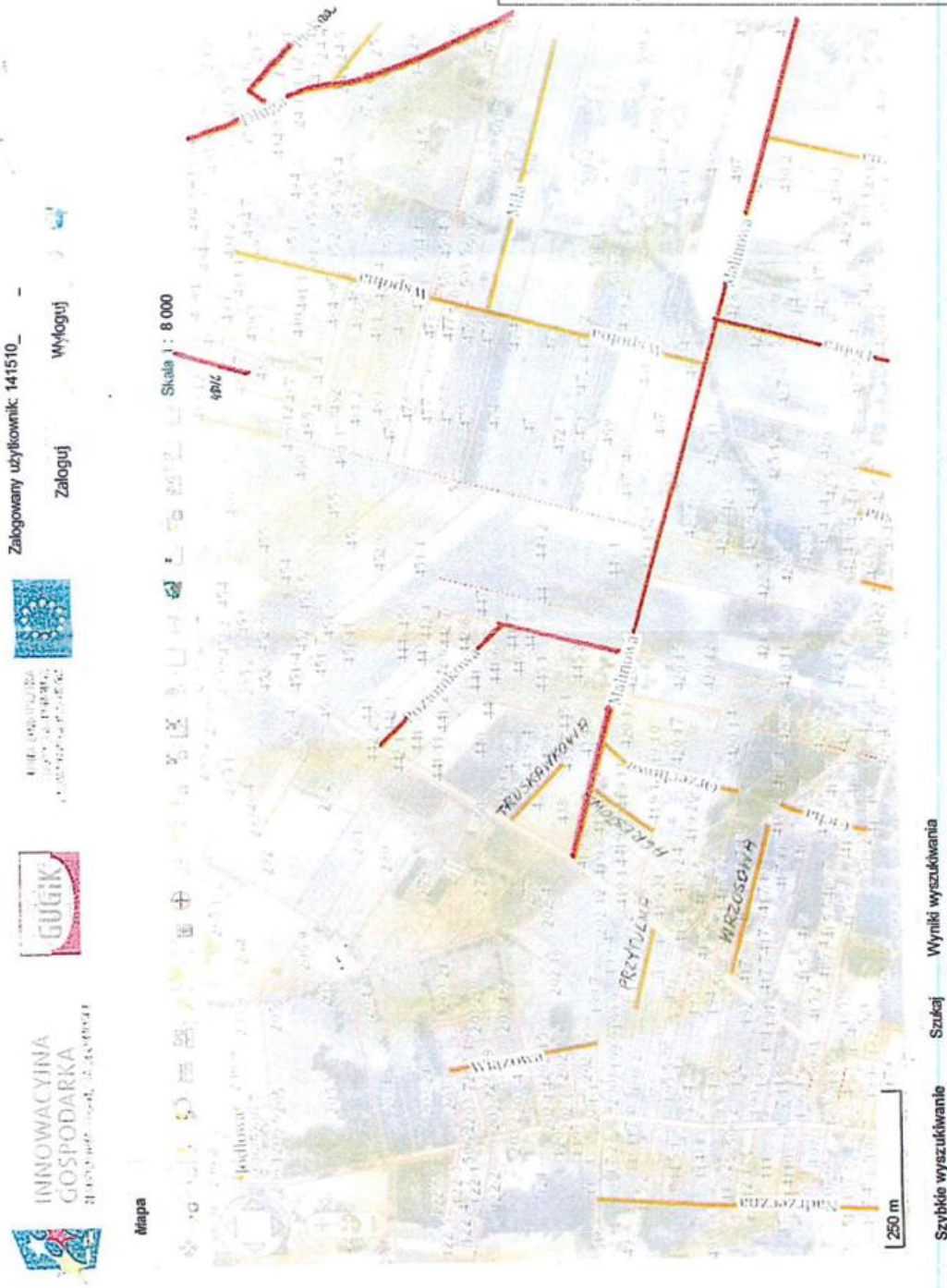
Mapa ewidencyjna 1:5000

1. Układ współrzędnych :
2. Materiały źródłowe : kompleksowa obsługa poligonowa klasy IV, zdjęcie szczegółowe, metoda pomiarów bezpośrednich, pomiar uzupełniający, wykonany w 1980 r. przez Wojewódzkie Biuro Geodezji i T.R. w Ostrołęce
3. Mapa wyrażona ręcznie

Załącznik Nr 20
do Uchwały Nr XXXIV/225/2017
Rady Gminy Rzekuń
z dnia 30 maja 2017 r.



Załącznik Nr 21
do Uchwały Nr XXXIV/225/2017
Rady Gminy Rzekuń
z dnia 30 maja 2017 r.



Zalagowany uzytkownik: 141510_

Wyloguj

Zaloguj



Mapa

250 m

Szybkie wyszukiwanie Szukaj Wyniki wyszukiwania