



DZIENNIK URZĘDOWY

WOJEWÓDZTWA MAZOWIECKIEGO

Warszawa, dnia 5 lipca 2017 r.

Poz. 5858

UCHWAŁA NR XXXI/219/17 RADY GMINY WODYNIE

z dnia 28 czerwca 2017 r.

w sprawie zaliczenia dróg do kategorii dróg gminnych, ustalenia przebiegu dróg gminnych oraz wyłączenia dróg z użytkowania na terenie gminy Wodynie

Na podstawie art. 18 ust. 2 pkt 15 ustawy z dnia 8 marca 1990 r. o samorządzie gminnym (tekst jednolity Dz. U. z 2016 poz. 446 ze zm.) w związku z art. 7 ust. 2 i 3 oraz art. 10 ust. 1 i 2 ustawy z dnia 21 marca 1985 r. o drogach publicznych (Dz. U. z 2016 r. poz. 1440 ze zm.) po zasięgnięciu opinii Zarządu Powiatu Siedleckiego Rada Gminy Wodynie postanawia, co następuje:

§ 1. Ustala się przebieg istniejących dróg gminnych położonych na terenie gminy Wodynie wymienionych w Załączniku nr 1, w którym podano aktualne dane tych dróg, zgodnie z Załącznikiem nr 3 do niniejszej uchwały.

§ 2. Zalicza się do kategorii dróg gminnych drogi o znaczeniu lokalnym położone na terenie gminy Wodynie, wymienione w Załączniku nr 2 do niniejszej uchwały i ustala się ich przebieg zgodnie z załącznikiem nr 3 do niniejszej uchwały.

§ 3. Wyłącza się z użytkowania drogi gminne o numerach 361202W, 361207W oraz 361224W w części przebiegającej przez teren Rezerwatu Przyrody „Dąbrowy Seroczyńskie”.

§ 4. Określone w § 3 odcinki dróg pozbawia się kategorii dróg gminnych.

§ 5. Wykonanie uchwały powierza się Wójtowi Gminy Wodynie.

§ 6. Uchwała wchodzi w życie po upływie 14 dni od dnia ogłoszenia w Dzienniku Urzędowym Województwa Mazowieckiego.

Przewodniczący Rady Gminy:
Mirosław Michalczyk

Załącznik Nr 1 do Uchwały Nr XXXI/219/17
Rady Gminy Wodynie
z dnia 28 czerwca 2017 r.

WYKAZ DRÓG ZALICZONYCH DO KATEGORII DRÓG GMINNYCH - AKTUALIZACJA DŁUGOŚCI

Lp.	Dotychczasowy nr drogi	Przebieg drogi	Klasa drogi	Obręb geodezyjny	Dotychczasowa długość drogi w kilometrach (km)	Aktualna długość drogi w kilometrach (km)	Nawierzchnia drogi
1.	361201W	Trzciniac (gr. gm. Skórzec) - Ruda Wolińska	Dojazdowa	Ruda Wolińska, Młynki	0,708	0,708	Bitumiczna
2.	361202W	Kołodziej - granica Rezerwatu Dąbrowy Seroczyńskie	Lokalna	Kołodziej	1,48	0,115	Naturalna/Bruk
3.	361203W	Wola Wodyńska - Toczyska (gr. gm. Stoczek Łukowski)	Dojazdowa	Wola Wodyńska, Soćki	3,215	3,215	Bitumiczna
4.	361204W	Jedlina - Wodynie	Lokalna	Jedlina, Wodynie	2,348	2,348	Naturalna
6.	361206W	Dębowce Zdrójki (gr. gm. Mrozy) - Kamieniec	Lokalna	Kamieniec	1,54	1,54	Bitumiczna/Naturalna
7.	361207W	Seroczyn - Kołodziej Nowiny - granica Rezerwatu Dąbrowy Seroczyńskie	Lokalna	Seroczyn, Kołodziej	5,277	3,428	Naturalna/Bruk
8.	361208W	Łomnica - Jedlina - Lipiny (gm. Mrozy)	Dojazdowa	Łomnica, Jedlina	2,865	2,865	Bitumiczna
9.	361209W	Oleksianka (gr. gm. Latowicz) - Rudnik Mały	Dojazdowa	Rudnik Mały	1,284	1,284	Bitumiczna
10.	361210W	Oleśnica - Wola Wodyńska - droga powiatowa (Wodynie - Olszyc Włociański)	Dojazdowa	Oleśnica, Wola Wodyńska	3,138	3,138	Bitumiczna
11.	361211W	Oleśnica - Kamieniec droga powiatowa (Żeliszew Podkościelny - Wodynie)	Dojazdowa	Oleśnica, Kamieniec	2,807	2,807	Bitumiczna/Naturalna
12.	361212W	Ruda Wolińska - Wola Wodyńska (dr. gminna 361210W)	Dojazdowa	Ruda Wolińska, Młynki, Wola Wodyńska	3,383	3,383	Bitumiczna
13.	361213W	Ruda Wolińska - Czajków - droga powiatowa (Żeliszew Podkościelny - Wodynie)	Dojazdowa	Ruda Szostkowska, Szostek, Czajków	5,163	5,163	Bitumiczna/Naturalna

14.	361214W	dr. powiatowa (Żeliszew Podkościelny - Wodynie) - Kaczory - dr. gminna 361213W	Lokalna	Wodynie, Kamieniec, Kaczory, Oleśnica, Szostek	6,33	6,33	Naturalna/Bitumiczna/Tłuczniowa
15.	361215W	droga wojewódzka 803 - Budy - Szostek	Dojazdowa	Budy, Ruda Wolińska, Szostek	3,56	3,56	Bitumiczna/Naturalna
16.	361216W	Ruda Wolińska (dr. wojewódzka 803) - Helenów	Dojazdowa	Budy, Młynki, Helenów	3,738	3,738	Naturalna
17.	361217W	Kamieniec dr. powiatowa (Żeliszew Podkościelny - Wodynie) - Toki - droga gminna 361213W	Lokalna	Kamieniec, Toki, Czajków	3,83	3,83	Bitumiczna/ Naturalna
18.	361218W	Oleśnica - Kaczory - droga powiatowa (Żeliszew Podkościelny - Wodynie)	Lokalna	Oleśnica, Kamieniec, Kaczory, Toki	2,764	2,764	Bitumiczna/Naturalna
19.	361219W	droga wojewódzka 803 - Wola Wodyńska	Lokalna	Wola Wodyńska	1,925	1,925	Naturalna
20.	361220W	Rudnik Mały - Kochany - Jamielne (gr. gm. Stoczek Łukowski)	Dojazdowa	Rudnik Mały, Kochany	1,779	1,779	Bitumiczna
21.	361221W	Wola Wodyńska (dr. powiatowa Wodynie - Olszyc Włosciański) - Rosy (gr.gm. Stoczek Łukowski)	Lokalna	Wola Wodyńska	2,016	2,016	Bitumiczna/Naturalna
22.	361222W	Soćki	Lokalna	Soćki	1,128	1,128	Bitumiczna/Naturalna
23.	361223W	Łomnica - Borki	Lokalna	Łomnica, Borki	2,576	2,576	Naturalna
24.	361224W	dr. powiatowa (Wodynie - Olszyc Włosciański) - granica Rezerwatu Dąbrowy Seroczyńskie	Lokalna	Wodynie	1,73	0,802	Naturalna
25.	361225W	dr. wojewódzka 803 - dr. gminna 361214W	Lokalna	Oleśnica	1,27	1,27	Naturalna

61,712

Przewodniczący Rady Gminy:
Miroslaw Michalczyk

Załącznik Nr 2 do Uchwały Nr XXXI/219/17
Rady Gminy Wodynie
z dnia 28 czerwca 2017 r.

WYKAZ DRÓG ZALICZANYCH DO KATEGORII DRÓG GMINNYCH

Lp.	Dotychczasowy nr drogi	Przebieg drogi	Klasa drogi	Nr geodezyjny działek stanowiących drogę	Obręb geodezyjny	Długość drogi w kilometrach (km)	Nawierzchnia drogi
1.	Bez numeru	Borki	Lokalna	476	Borki	0,96	Bitumiczna
2.	Bez numeru	Brodki - gr gminy Mrozy	Lokalna	414/2	Brodki	0,735	Bitumiczna/ Naturalna
3.	Bez numeru	Seroczyn ul. Leśna, ul. Szkolna	Lokalna	374, 375	Seroczyn	0,705	Brukowa/ Naturalna
4.	Bez numeru	Seroczyn ul. Osiedlowa, ul. Wenera	Lokalna	417, 432	Seroczyn	0,165	Brukowa/ Naturalna
5.	Bez numeru	Wodynie ul. Newelskiego	Lokalna	619	Wodynie	0,806	Bitumiczna
6.	Bez numeru	Wodynie ul. Spokojna	Lokalna	619	Wodynie	0,16	Bitumiczna
7.	Bez numeru	Ruda Szostkowska	Lokalna	58	Ruda Szostkowska	0,279	Bitumiczna
8.	Bez numeru	Oleśnica (dr. wojewódzka 803) - dr. gminna 361214W	Lokalna	149	Oleśnica	0,954	Betonowa

4,764

Przewodniczący Rady Gminy:
Mirosław Michalczyk



Drogi wojewódzkie

prostebiegące przez teren gminy Wodynie
 DW 802 - Miast Kolonizacji - Zielony - Skarżysko
 DW 803 - Siedlec - Wodynie - Stoczek Łukowski

Drogi powiatowe

prostebiegące przez teren gminy Wodynie
 DP 2208 W - Kolonizacja - Skarżysko - Miast
 DP 2208 W - Zielony - Skarżysko - Miast
 DP 2208 W - Zielony - Skarżysko - Miast
 DP 2208 W - Zielony - Skarżysko - Miast
 DP 2208 W - Zielony - Skarżysko - Miast
 DP 2208 W - Zielony - Skarżysko - Miast
 DP 2208 W - Zielony - Skarżysko - Miast
 DP 2208 W - Zielony - Skarżysko - Miast

MAPA DRÓG GMINNYCH GMINA WODYNIE

Gmina
Kotuń



Gmina
Skorzec

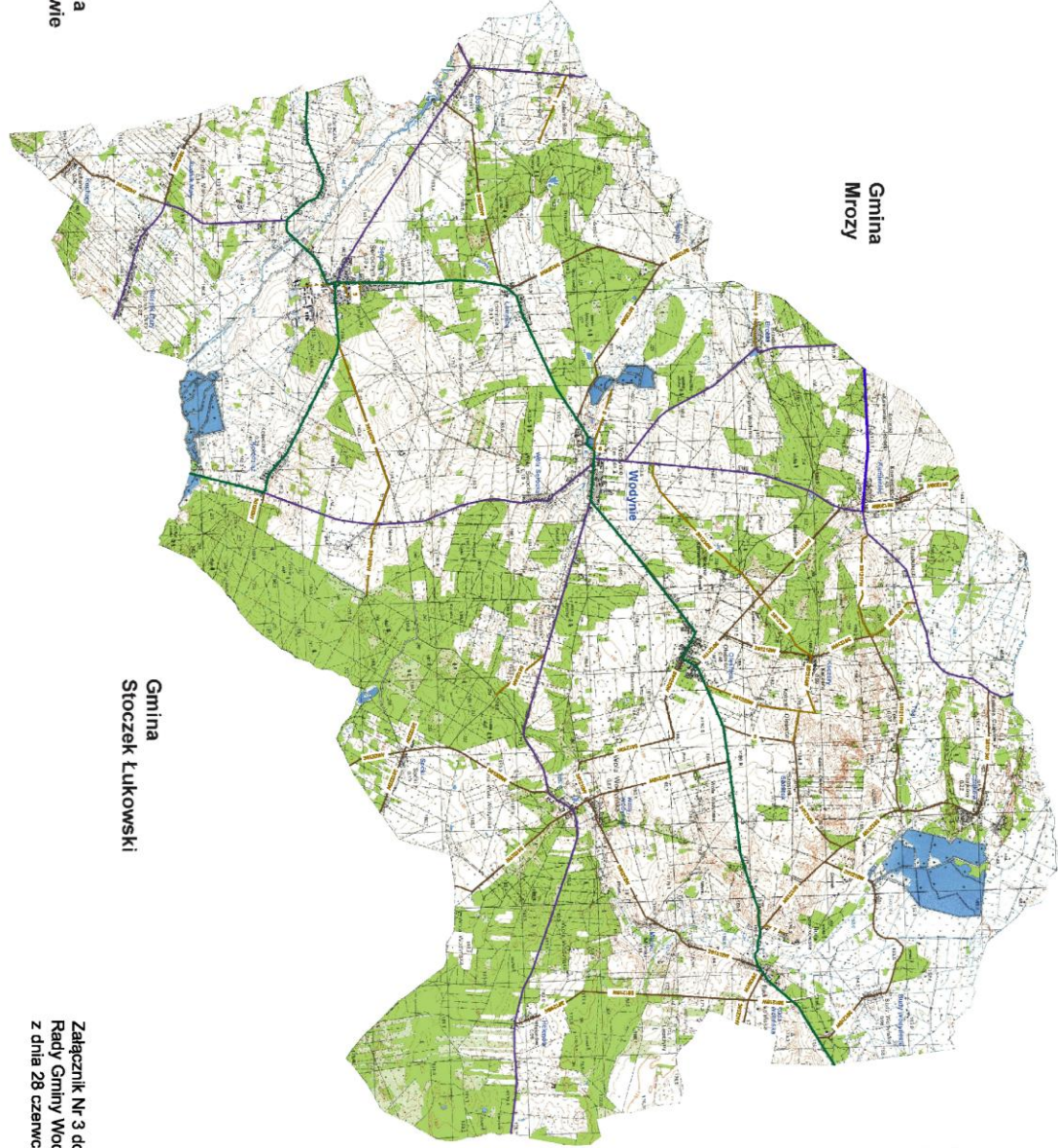
Gmina
Mrozy

Gmina
Domarce

Gmina
Stoczek Łukowski

Gmina
Borowie

Gmina
Latowicz



Nr	Opis drogi	Typ drogi
1	1001/1002	Droga wojewódzka
2	1003/1004	Droga powiatowa
3	1005/1006	Droga powiatowa
4	1007/1008	Droga powiatowa
5	1009/1010	Droga powiatowa
6	1011/1012	Droga powiatowa
7	1013/1014	Droga powiatowa
8	1015/1016	Droga powiatowa
9	1017/1018	Droga powiatowa
10	1019/1020	Droga powiatowa
11	1021/1022	Droga powiatowa
12	1023/1024	Droga powiatowa
13	1025/1026	Droga powiatowa
14	1027/1028	Droga powiatowa
15	1029/1030	Droga powiatowa
16	1031/1032	Droga powiatowa
17	1033/1034	Droga powiatowa
18	1035/1036	Droga powiatowa
19	1037/1038	Droga powiatowa
20	1039/1040	Droga powiatowa
21	1041/1042	Droga powiatowa
22	1043/1044	Droga powiatowa
23	1045/1046	Droga powiatowa
24	1047/1048	Droga powiatowa
25	1049/1050	Droga powiatowa

Nr	Opis drogi
1	1001/1002
2	1003/1004
3	1005/1006
4	1007/1008
5	1009/1010
6	1011/1012
7	1013/1014
8	1015/1016
9	1017/1018
10	1019/1020
11	1021/1022
12	1023/1024
13	1025/1026
14	1027/1028
15	1029/1030
16	1031/1032
17	1033/1034
18	1035/1036
19	1037/1038
20	1039/1040
21	1041/1042
22	1043/1044
23	1045/1046
24	1047/1048
25	1049/1050

Załącznik Nr 3 do Uchwały Nr XXXI/219/17
 Rady Gminy Wodynie
 z dnia 28 czerwca 2017 r.