



DZIENNIK URZĘDOWY

WOJEWÓDZTWA MAZOWIECKIEGO

Warszawa, dnia 10 lipca 2017 r.

Poz. 6009

UCHWAŁA NR XXXIII/324/17 RADY GMINY STARE BABICE

z dnia 29 czerwca 2017 r.

w sprawie zaliczenia istniejących dróg na obszarze Gminy Stare Babice do kategorii dróg gminnych oraz ustalenia ich przebiegu

Na podstawie art. 18 ust. 2 pkt 15 i art. 40 ust. 1 ustawy z dnia 8 marca 1990 r. o samorządzie gminnym (Dz. U. z 2016 r. poz. 446 z późn. zm.) oraz art. 7 ust. 2 i 3 ustawy z dnia 21 marca 1985r. o drogach publicznych (Dz. U. z 2016r. poz. 1440 z późn. zm.) po zasięgnięciu opinii Zarządu Powiatu Warszawskiego Zachodniego, Rada Gminy uchwała, co następuje:

- § 1. Zalicza się do kategorii dróg gminnych drogi wymienione w załączniku nr 1 do niniejszej uchwały.
- § 2. Przebieg dróg określają załączniki graficzne nr 2 – 23 do niniejszej uchwały.
- § 3. Wykonanie uchwały powierza Wójtowi Gminy.
- § 4. Uchwała wchodzi w życie po upływie 14 dni od dnia ogłoszenia w Dzienniku Urzędowym Województwa Mazowieckiego.

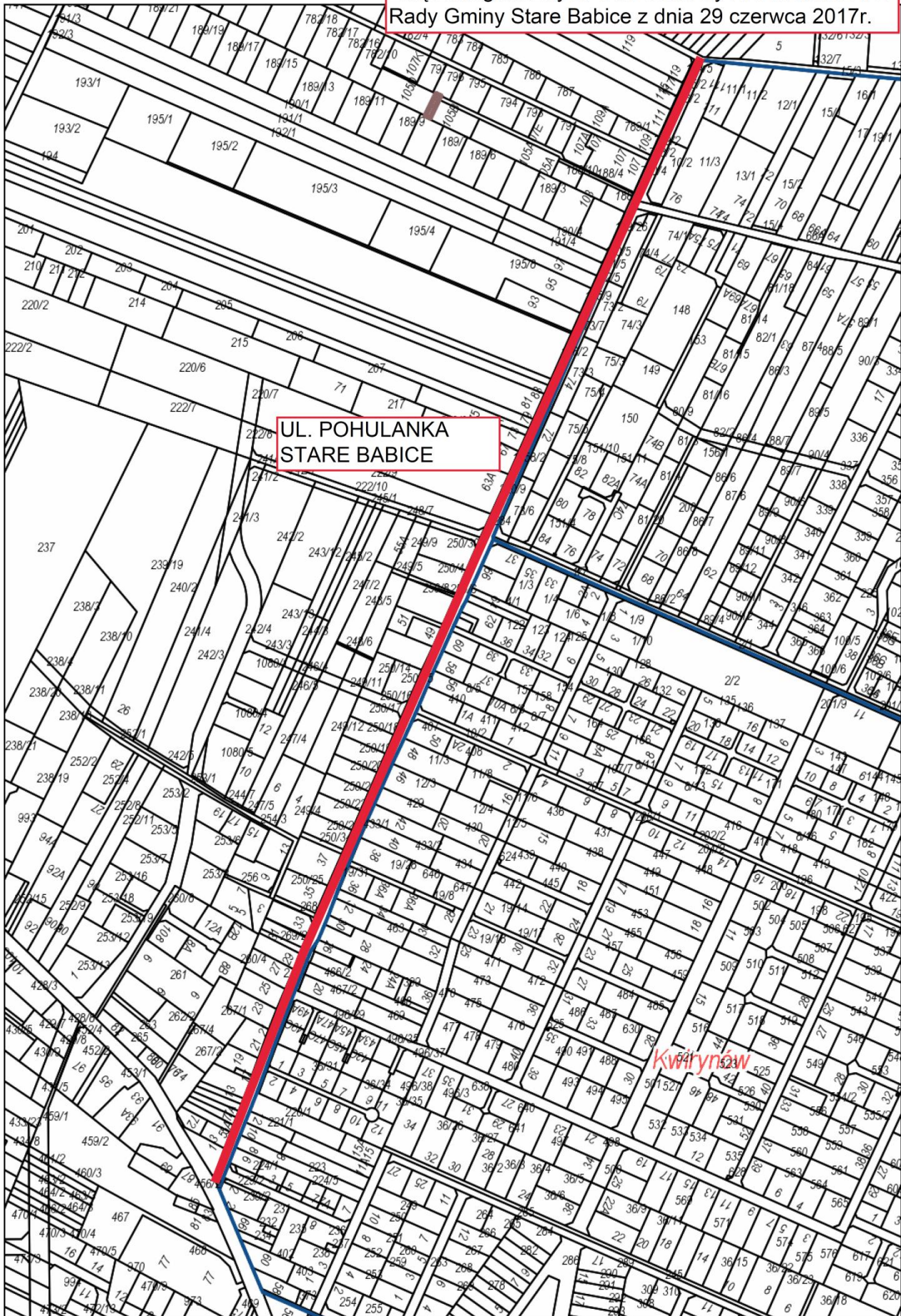
Przewodniczący Rady Gminy:
Henryk Kuncewicz

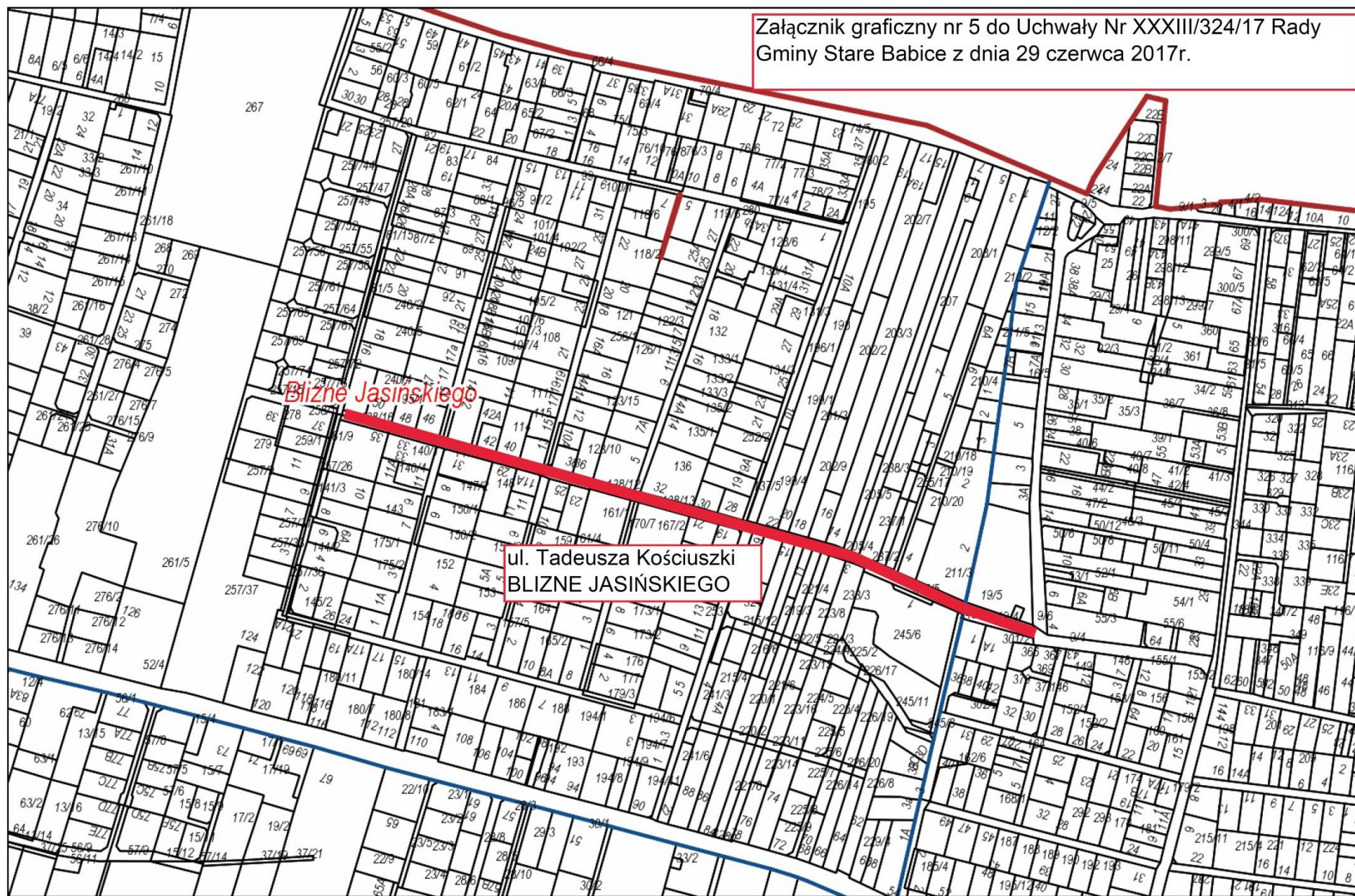
Załącznik nr 1 do Uchwały nr XXXIII/324/17 Rady Gminy Stare Babice z dnia 29 czerwca 2017r.

L.p.	Miejscowość	Nazwa ulicy	Długość w kilometrach i opis położenia	Numer załącznika graficznego
1	2	3	4	5
Stare Babice				
1		gen. Tadeusza Kutrzeby	1,12 km, pomiędzy ul. Warszawską a ul. Sienkiewicza	2
2		Polna	0,48 km, od ul. Sikorskiego	3
3		Pohulanka	1,25 km, od ul. Sienkiewicza do ul. Zielonej	4
Blizne Jasińskiego				
4		Tadeusza Kościuszki	0,72 km od ul. Chopina do ul. Granicznej w Blizne Łaszczyńskiego	5
Blizne Łaszczyńskiego				
5		Łaszczyńskiego	0,50 km, od ul. Fortowej/Dobrzańskiego do ul. Granicznej	6
6		Graniczna	0,16 km od ul. Przejazd do ul. Łaszczyńskiego	7
7		Przejazd	0,30 km, od ul. Granicznej do ul. Warszawskiej	8
Janów				
8		gen. Władysława Andersa	0,87km, od ulicy Sikorskiego do ul. Pohulanka	9
Klaudyn				
9		Karola Szymanowskiego	0,68 km, ul. Lutostawskiego do ul. Ciećwierz,	10
10		Witolda Lutostawskiego	1,51 km, od ul. Szymanowskiego do ul. Sikorskiego	11
11		Ekologiczna	0,62 km, od ul. Sikorskiego do ul. Estrady	12
Koczargi Nowe				
12		Bugaj	1,22 km, od ul. Warszawskiej do granicy Gminy	13
Kwirynów				
13		Graniczna	0,59 km, od ul. Berberysowej do ul. Irysowej	14
14		Berberysowa	0,16 km od Tulipanowej do Granicznej	15
15		Irysowa	0,16 km od Granicznej do Konwaliowej	16
16		Modrzewiowa	0,13 km, ul. Pohulanka do ul. Berberysowej	17
17		Konwaliowa	0,21 km, od ul. Sikorskiego do ul. Irysowej	18
Lipków				
18		Józefa Paschalisa Jakubowicza	1,1 km, od ul. Sportowej do ul. Mościckiego	19
Mariew				
19		Kwiatowa	0,45 km, przedłużenie drogi powiatowej - ul. Kwiatowej w stronę zachodnią do ulicy ul Łąkowej	20
Stanisławów				
20		Bez Nazwy - przez wieś	1,07 km, od ul. Spacerowej do granicy z K.P.N.	21
Zielonki-Wieś				
21		Białej Góry	1,51 km, od ul. Warszawskiej do ul. Sienkiewicza	22
22		Sportowa	1,24 km, od ul. Białej Góry do granicy ze wsią Lipków do ul. Jakubowicza	23



Załącznik graficzny nr 4 do Uchwały Nr XXXIII/324/17
Rady Gminy Stare Babice z dnia 29 czerwca 2017r.





Załącznik graficzny nr 5 do Uchwały Nr XXXIII/324/17 Rady Gminy Stare Babice z dnia 29 czerwca 2017r.

Blizne Jasieńskiego

ul. Tadeusza Kościuszki
BLIZNE JASIEŃSKIE

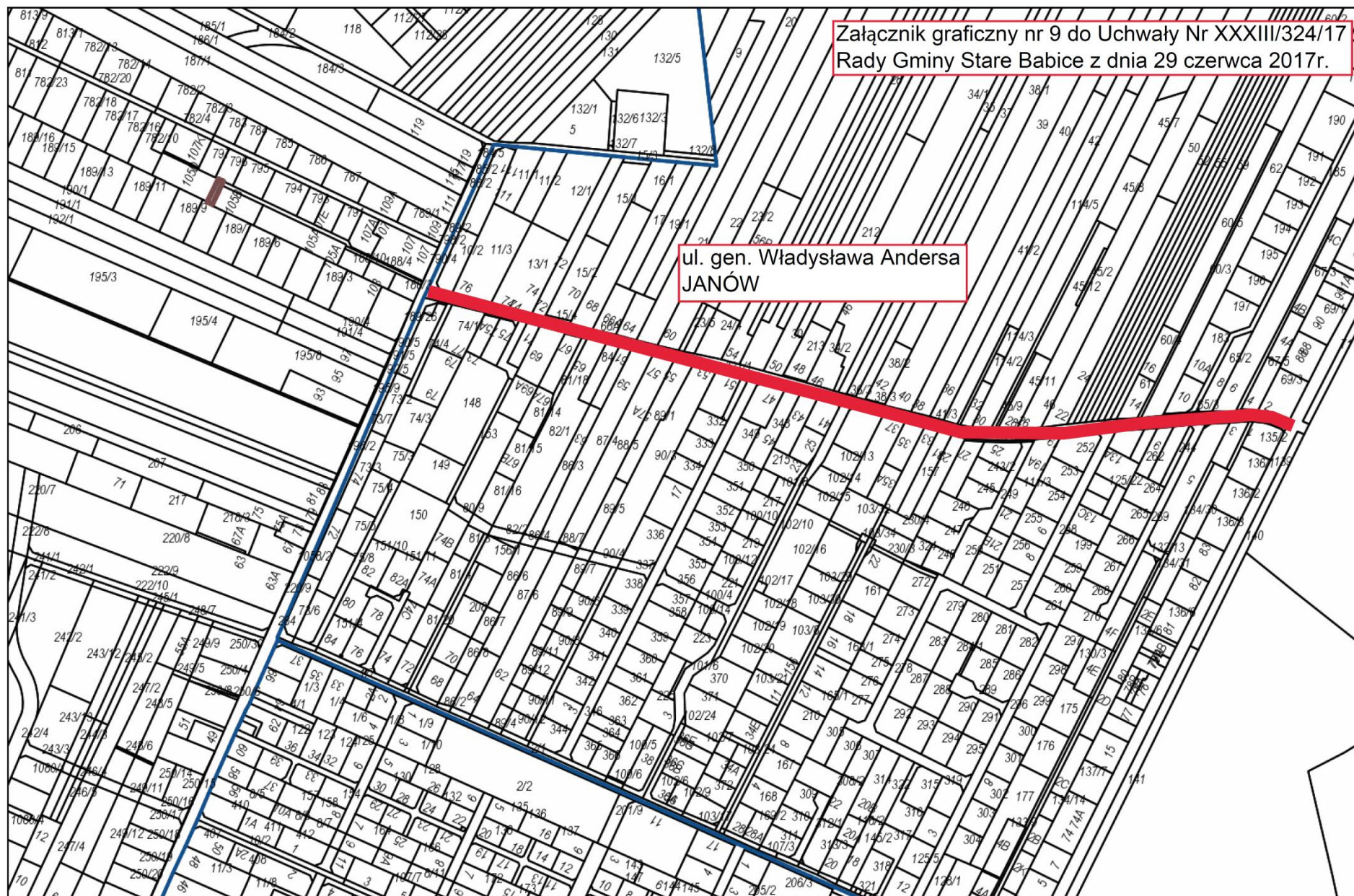


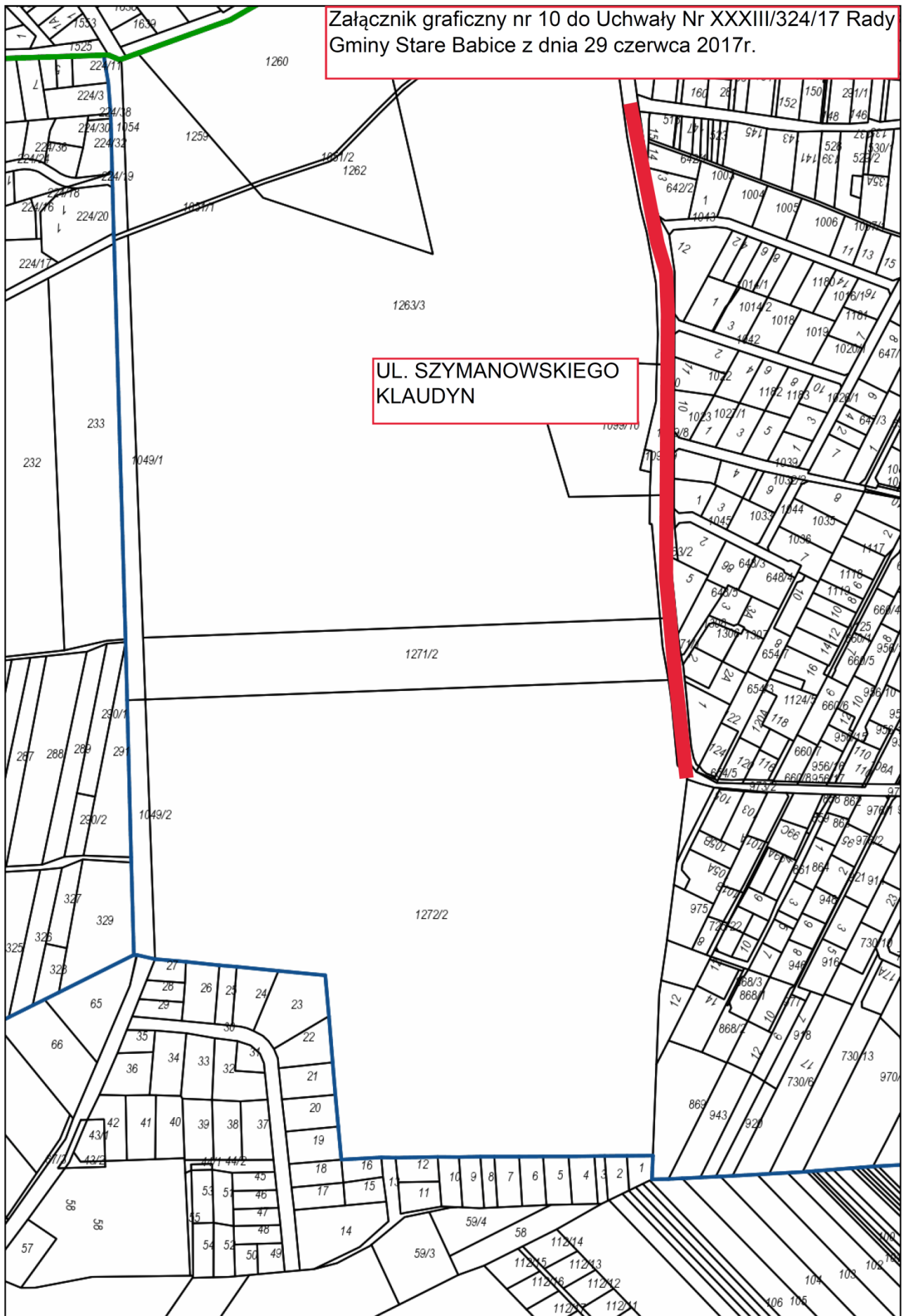


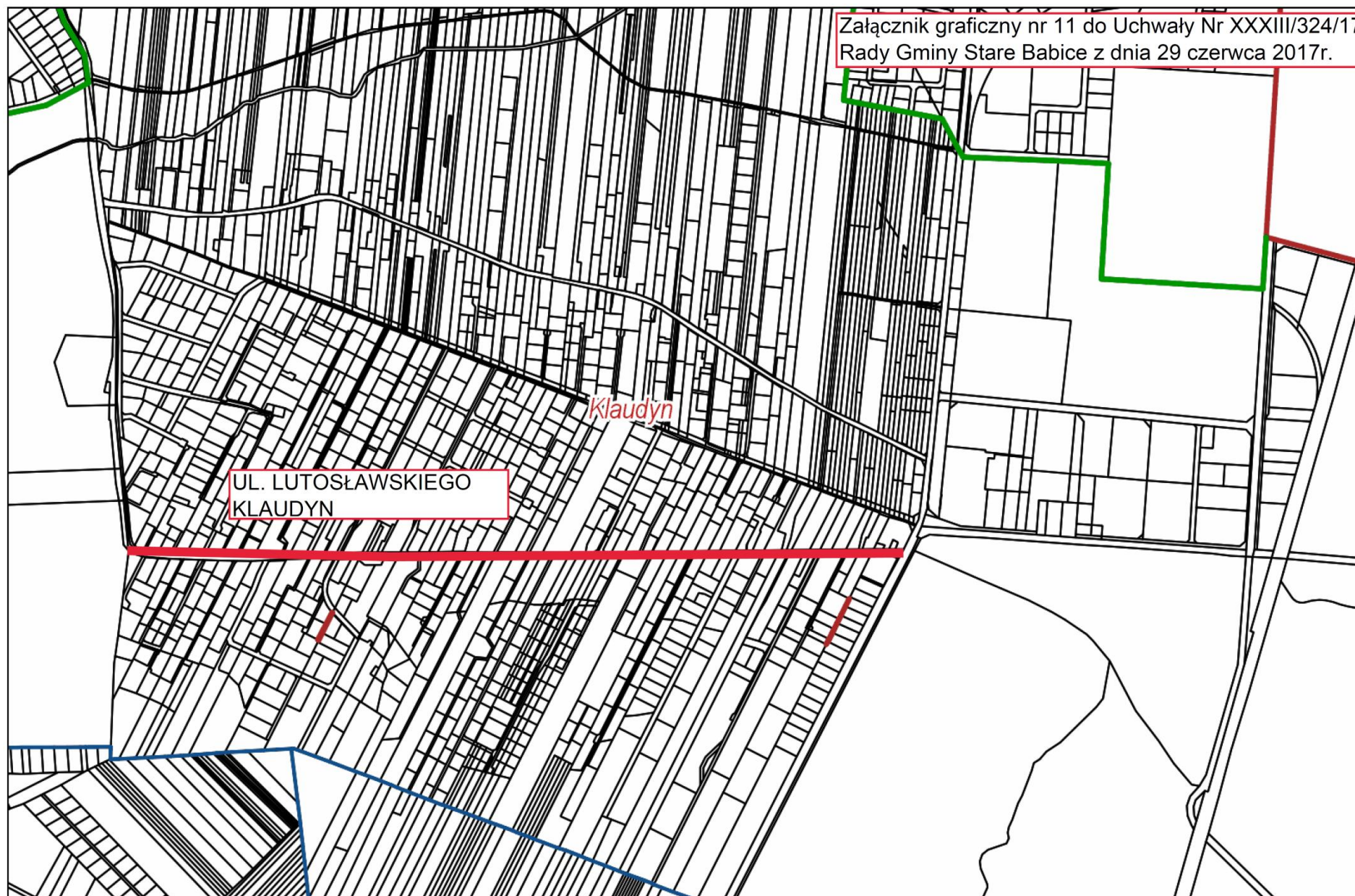


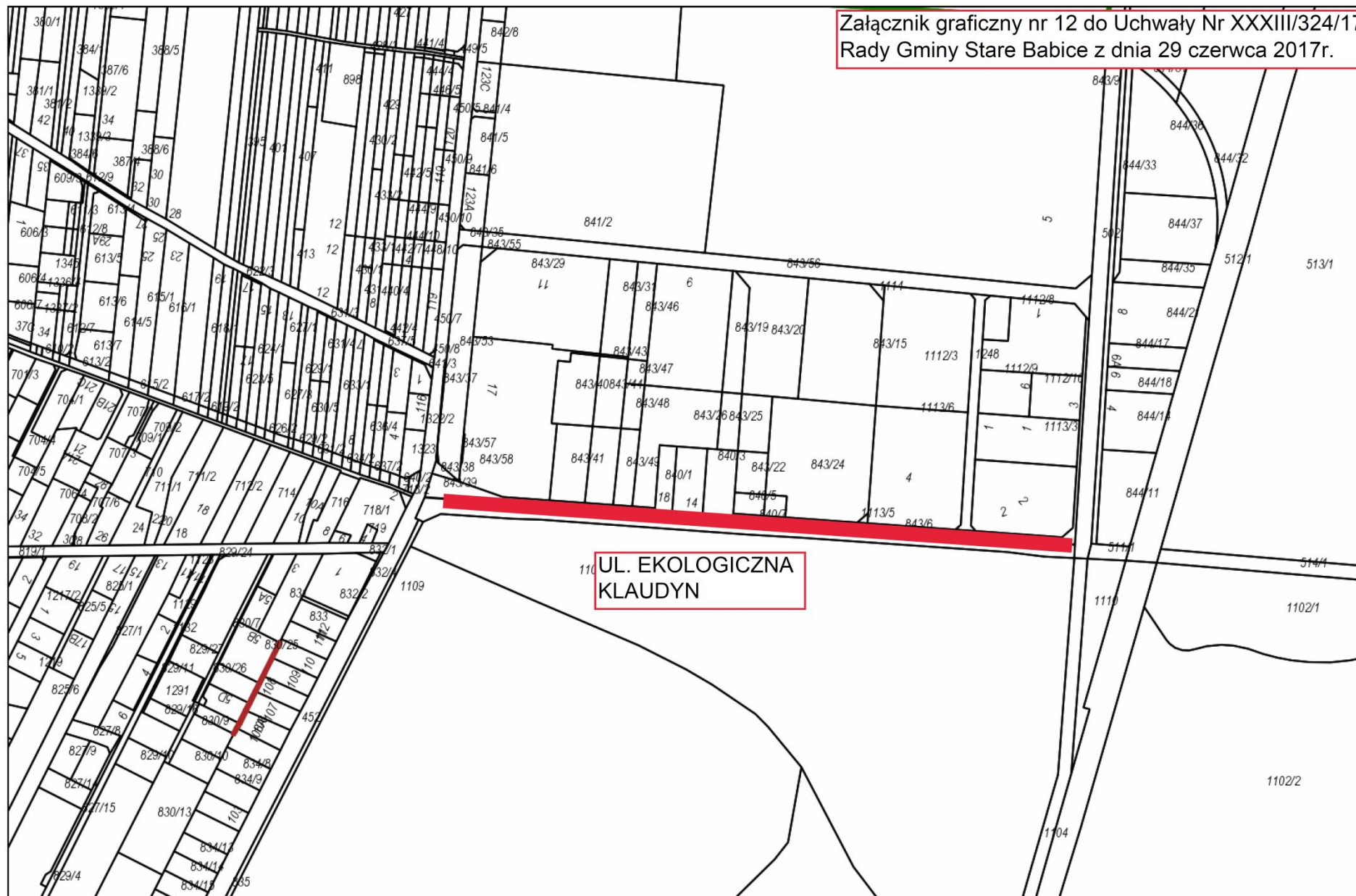
Załącznik graficzny nr 8 do Uchwały Nr XXXIII/324/17
Rady Gminy Stare Babice z dnia 29 czerwca 2017r.

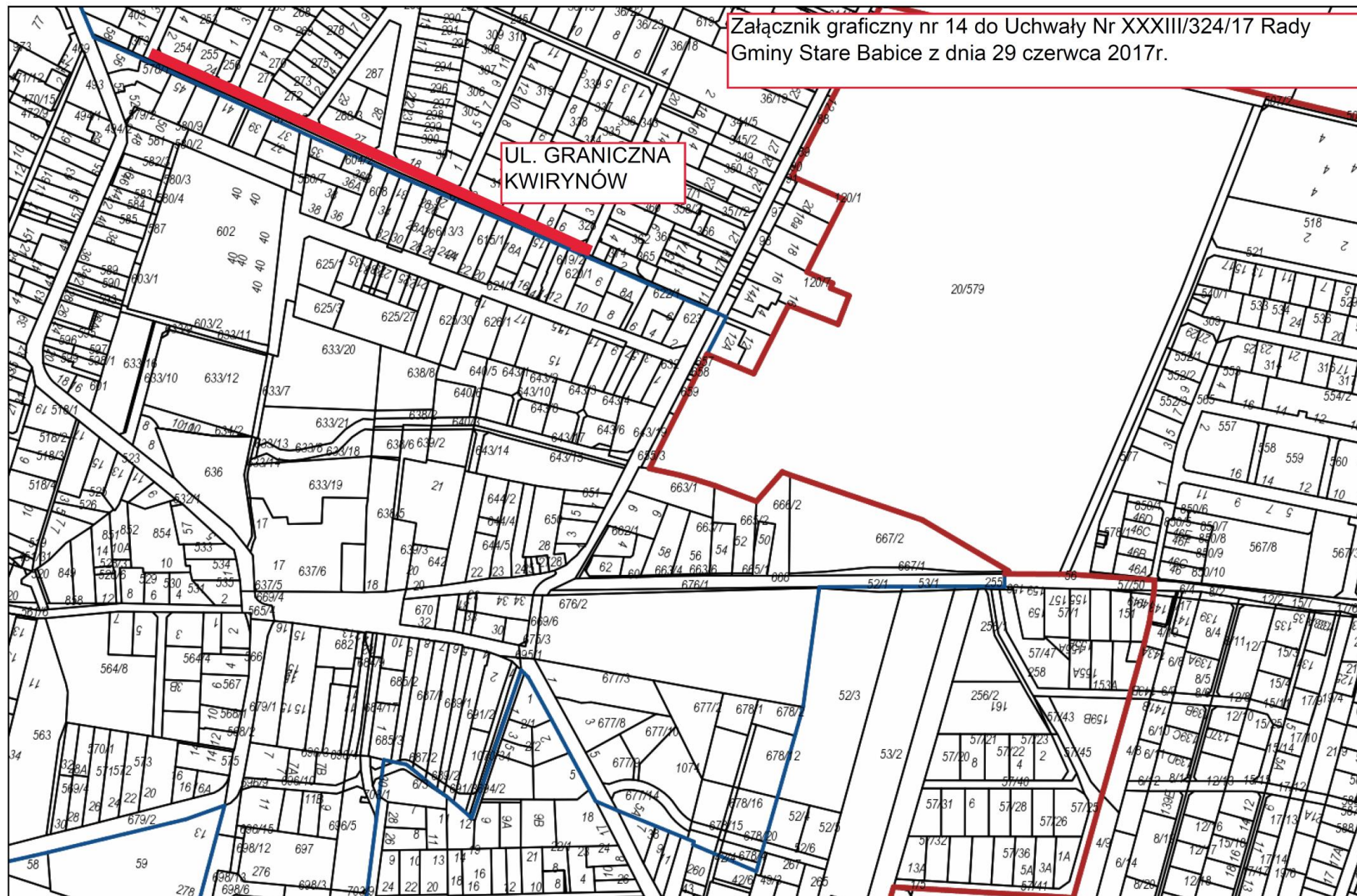
UL. PRZEJAZD
BLIZNE ŁASZCZYŃSKIEO

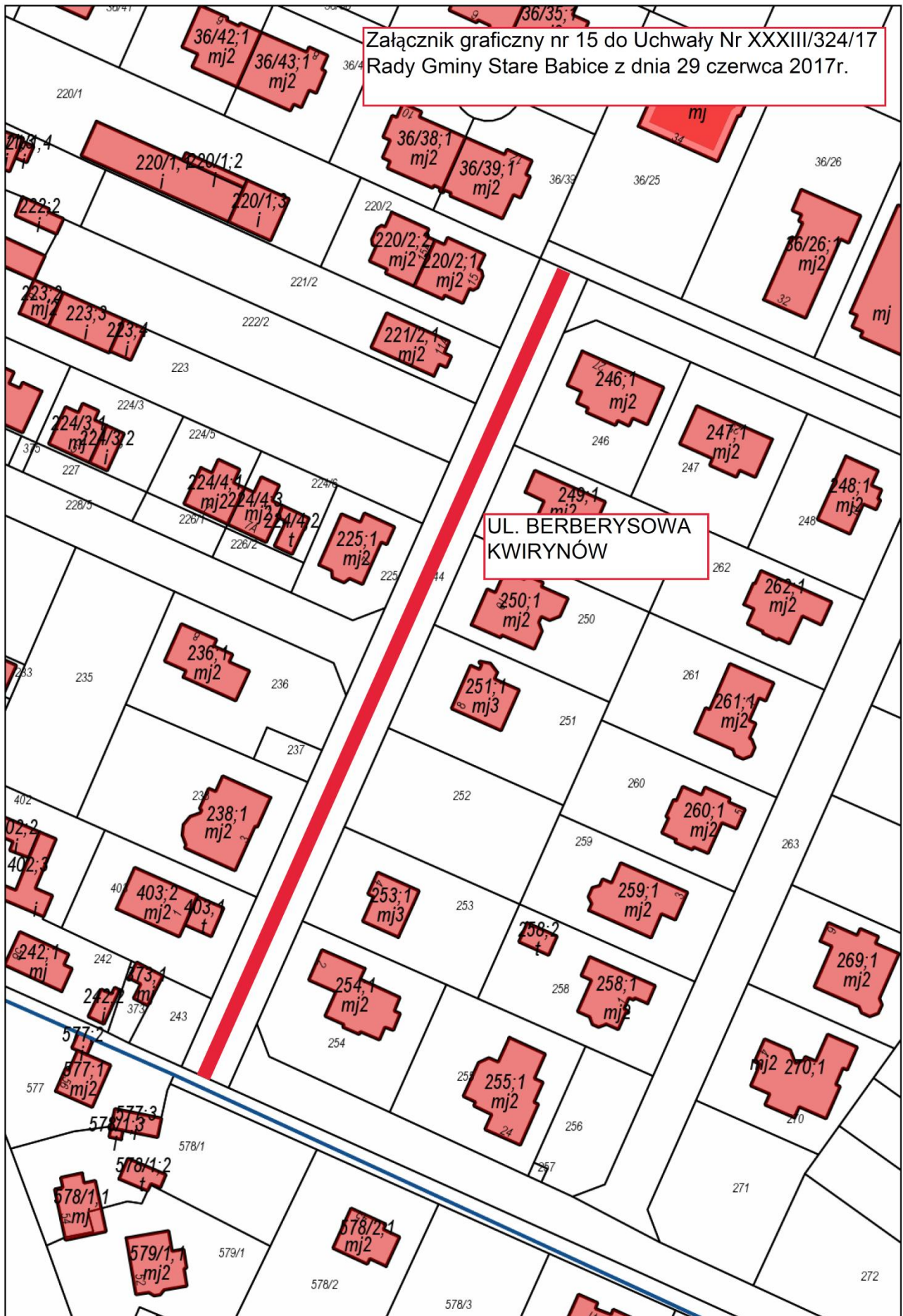


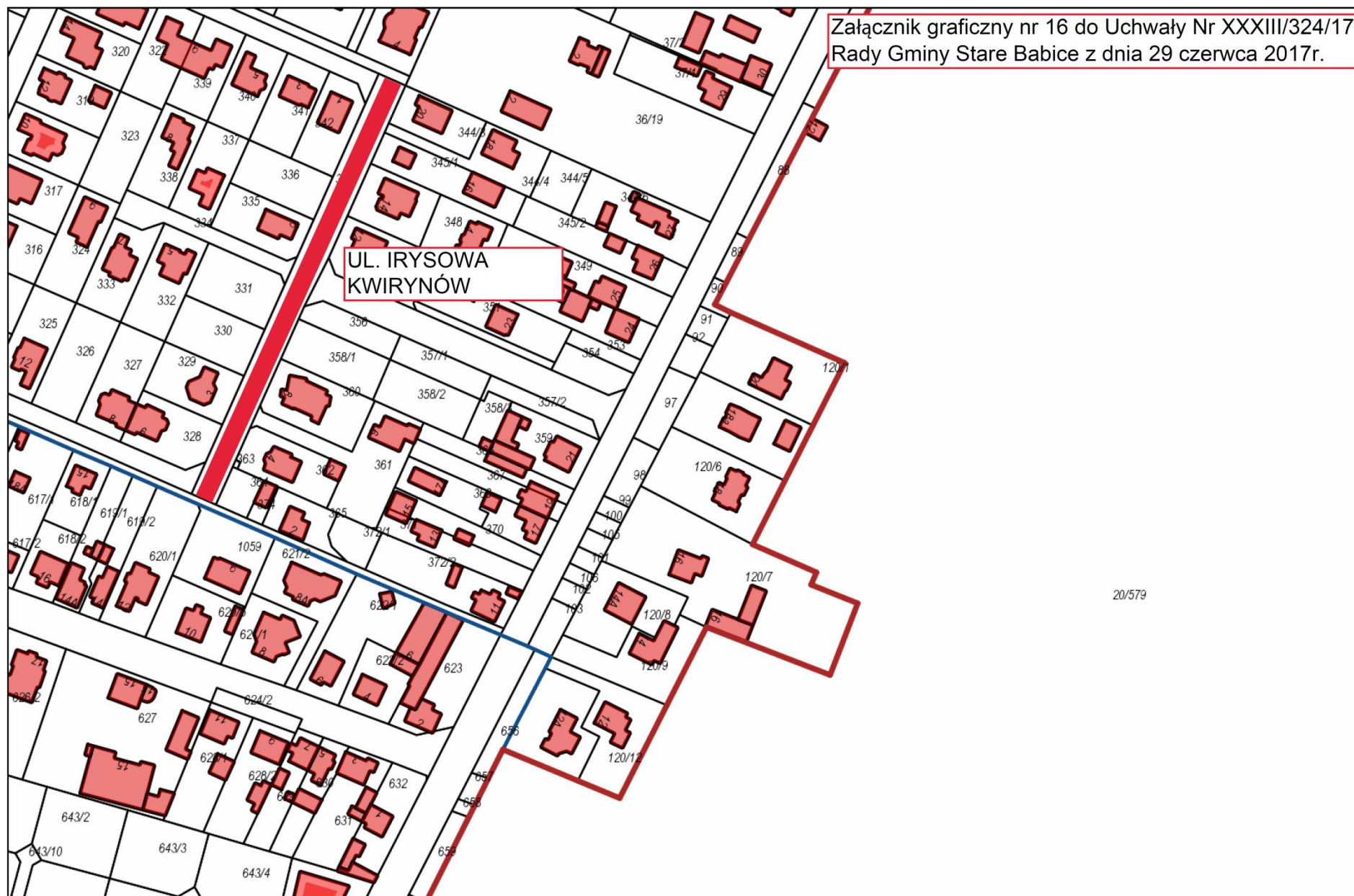












20/579

