



DZIENNIK URZĘDOWY

WOJEWÓDZTWA MAZOWIECKIEGO

Warszawa, dnia 23 stycznia 2017 r.

Poz. 665

UCHWAŁA NR XVIII/157/2016 RADY GMINY GARWOLIN

z dnia 28 grudnia 2016 r.

w sprawie ustanowienia pomnika przyrody

Na podstawie art. 7 ust. 1 pkt. 1, art. 18 ust. 2 pkt 15 ustawy z dnia 8 marca 1990 r. o samorządzie gminnym (Dz. U. z 2016 r. poz. 446 z późn. zm.) oraz art. 44 ust. 1 i 2, art. 45 ust. 1 ustawy z dnia 16 kwietnia 2004 r. o ochronie przyrody (Dz. U. z 2015 r. poz. 1651 z późn. zm.), po uzgodnieniu z Regionalnym Dyrektorem Ochrony Środowiska w Warszawie, Rada Gminy Garwolin uchwała, co następuje:

§ 1. 1. 1. Ustanawia się pomnikiem przyrody – 1 szt. drzewa z gatunku dąb szypułkowy (*Quercus robur*), rosnącego na działce nr ew. 79/1, obręb: Niecieplin (0010), we wsi Niecieplin, gmina Garwolin.

2. Nadaje się pomnikowi przyrody, o którym mowa w ust. 1 nazwę własną „Dąb Bernard”.

3. Nazwę, wymiary i położenie pomnika przyrody, o którym mowa w ust. 1, określa załącznik nr 1 do uchwały.

4. Mapę przedstawiającą położenie pomnika przyrody, o którym mowa w ust. 1, określa załącznik nr 2 do uchwały.

§ 2. Nadzór nad pomnikiem przyrody sprawuje Wójt Gminy Garwolin.

§ 3. Szczególnym celem ochrony pomnika przyrody, o którym mowa w § 1, jest zachowanie wartości przyrodniczych.

§ 4. 1. W stosunku do pomnika przyrody, o którym mowa w § 1, wprowadza się następujące zakazy:

- 1) niszczenia, uszkodzenia lub przekształcania obiektu lub obszaru;
- 2) wykonywania prac ziemnych trwale zniekształcających rzeźbę terenu, z wyjątkiem prac związanych z zabezpieczeniem przeciwsztormowym lub przeciwpowodziowym albo budową, odbudową, utrzymywaniem, remontem lub naprawą urządzeń wodnych;
- 3) uszkodzenia i zanieczyszczenia gleby wokół pomnika;
- 4) dokonywania zmian stosunków wodnych, jeżeli zmiany te nie służą ochronie przyrody albo racjonalnej gospodarce wodnej;
- 5) wylewania gnojowicy, z wyjątkiem nawożenia użytkowanych gruntów rolnych;
- 6) zmiany sposobu użytkowania ziemi w sąsiedztwie pomnika;
- 7) umieszczania tablic reklamowych.

2. W stosunku do pomnika przyrody, o którym mowa w § 1, wprowadza się ochronę czynną w postaci możliwości dokonywania zabiegów pielęgnacyjnych - zabezpieczających zgodnych z ogólnie przyjętymi zasadami chirurgii drzew.

§ 5. Wykonanie uchwały powierza się Wójtowi Gminy.

§ 6. Uchwała wchodzi w życie po upływie 14 dni od daty ogłoszenia w Dzienniku Urzędowym Województwa Mazowieckiego.

Przewodnicząca Rady Gminy

mgr Iwona Pluta

Załącznik Nr 1 do Uchwały Nr XVIII/157/2016
Rady Gminy Garwolin
z dnia 28 grudnia 2016 r.

Pomnik przyrody – Dąb Bernard

Położenie	Powiat	garwoliński
	Gmina	Garwolin
	Miejscowość	Niecieplin
	Bliższa lokalizacja	dz. ew. nr 79/1
	Współrzędne geograficzne	N51° 54' 32.4051" E21° 38' 35.4828"
Obiekt poddany ochronie		drzewo
Nazwa obiektu	Nazwa obiektu	Dąb szypułkowy
	Nazwa gatunkowa łac.	Quercus robur
Nazwa własna		Dąb Bernard
Obwód* (cm)		403
Wysokość (m)		27

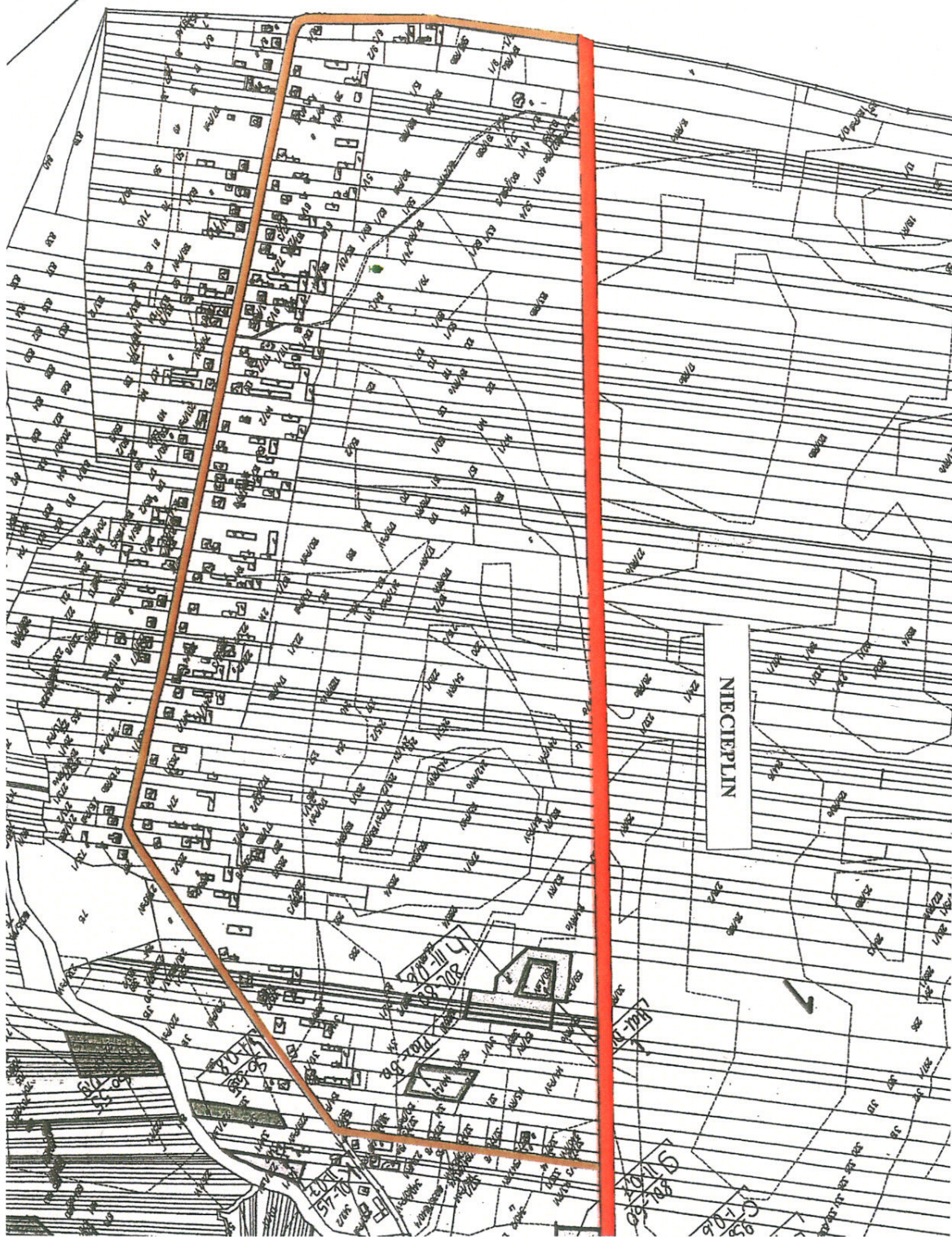
* - obwód drzew mierzony na wysokości 130 cm od powierzchni gruntu

Przewodnicząca Rady Gminy

mgr Iwona Pluta

17y m. GARWOLIN

MIASTO GARWOLIN



Mapa przedstawiająca usytuowanie pomnika przyrody Dąb Bernard

Legenda

- Dąb Bernard
- droga krajowa nr 75
- droga gminna
- linia kolejowa

PRZEWODNICZĄCA
 RADY GMINY
Pluta
 mgr Iwona Pluta

Załącznik nr 2 do
 Uchwały XVIII/157/2016
 RADY GMINY GARWOLIN
 z dnia 28 grudnia 2016 roku