



# DZIENNIK URZĘDOWY

## WOJEWÓDZTWA MAZOWIECKIEGO

---

Warszawa, dnia 26 września 2017 r.

Poz. 8153

### ZARZĄDZENIE REGIONALNEGO DYREKTORA OCHRONY ŚRODOWISKA W WARSZAWIE

z dnia 22 września 2017 r.

#### w sprawie rezerwatu przyrody Sikórz

Na podstawie art. 13 ust. 3 ustawy z dnia 16 kwietnia 2004 r. o ochronie przyrody (Dz. U. z 2016 r. poz. 2134, 2249 i 2260 oraz z 2017 r. poz. 60, 132 i 1074) zarządza się, co następuje:

**§ 1. 1.** Zmniejsza się obszar rezerwatu przyrody Sikórz, zwany dalej „rezerwatem”, o powierzchnię 0,53 ha poprzez wyłączenie obszarów określonych w załączniku nr 1 do zarządzenia.

2. Rezerwat stanowi obszar lasu oraz odcinka rzeki Skrwy, o łącznej powierzchni 217,40 ha, położony na terenie powiatu plockiego, gminy Brudzeń Duży, w województwie mazowieckim.

3. Przebieg granicy rezerwatu określa załącznik nr 2 do zarządzenia.

4. Opis przebiegu granicy rezerwatu, w formie wykazu współrzędnych punktów załamania granicy, określa załącznik nr 3 do zarządzenia.

**§ 2. 1.** W celu zabezpieczenia rezerwatu przed zagrożeniami zewnętrznymi wynikającymi z działalności człowieka wyznacza się otulinę rezerwatu o łącznej powierzchni 580,8706 ha.

2. Przebieg granicy otuliny rezerwatu określa mapa stanowiąca załącznik nr 4 do zarządzenia.

3. Opis przebiegu granicy otuliny rezerwatu, w formie wykazu współrzędnych punktów załamania granicy, określa załącznik nr 5 do zarządzenia.

**§ 3.** Celem ochrony rezerwatu jest zachowanie malowniczego odcinka rzeki Skrwy oraz nadbrzeżnych zbiorowisk łągowych i grądowych o charakterze naturalnym, z licznymi pomnikowymi drzewami oraz stanowiskami roślin chronionych.

**§ 4.** Dla rezerwatu ustala się:

1) rodzaj - Leśny (L);

2) typ i podtyp:

a) ze względu na dominujący przedmiot ochrony:

- typ - Fitocenotyczny (PFi),

- podtyp - zbiorowisk leśnych (zl),

b) ze względu na główny typ ekosystemu:

- typ - Różnych ekosystemów (EE),

- podtyp - lasów i wód (lw).

§ 5. Nadzór nad rezerwatem sprawuje Zastępca Regionalnego Dyrektora Ochrony Środowiska w Warszawie, Regionalny Konserwator Przyrody.

§ 6. Zarządzenie wchodzi w życie po upływie 14 dni od dnia ogłoszenia.<sup>1)</sup>

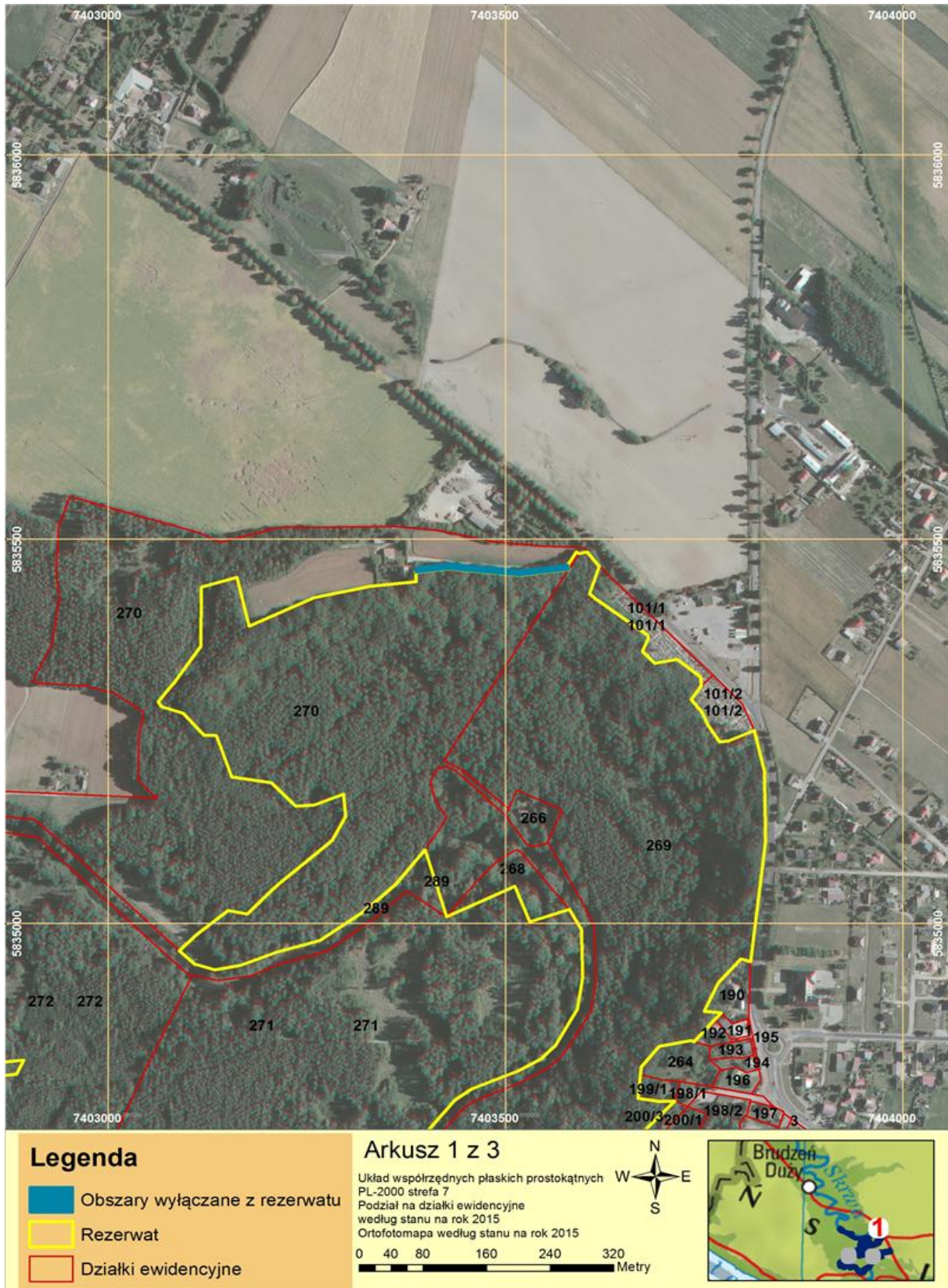
Regionalny Dyrektor Ochrony Środowiska w Warszawie:  
*Arkadiusz Siembida*

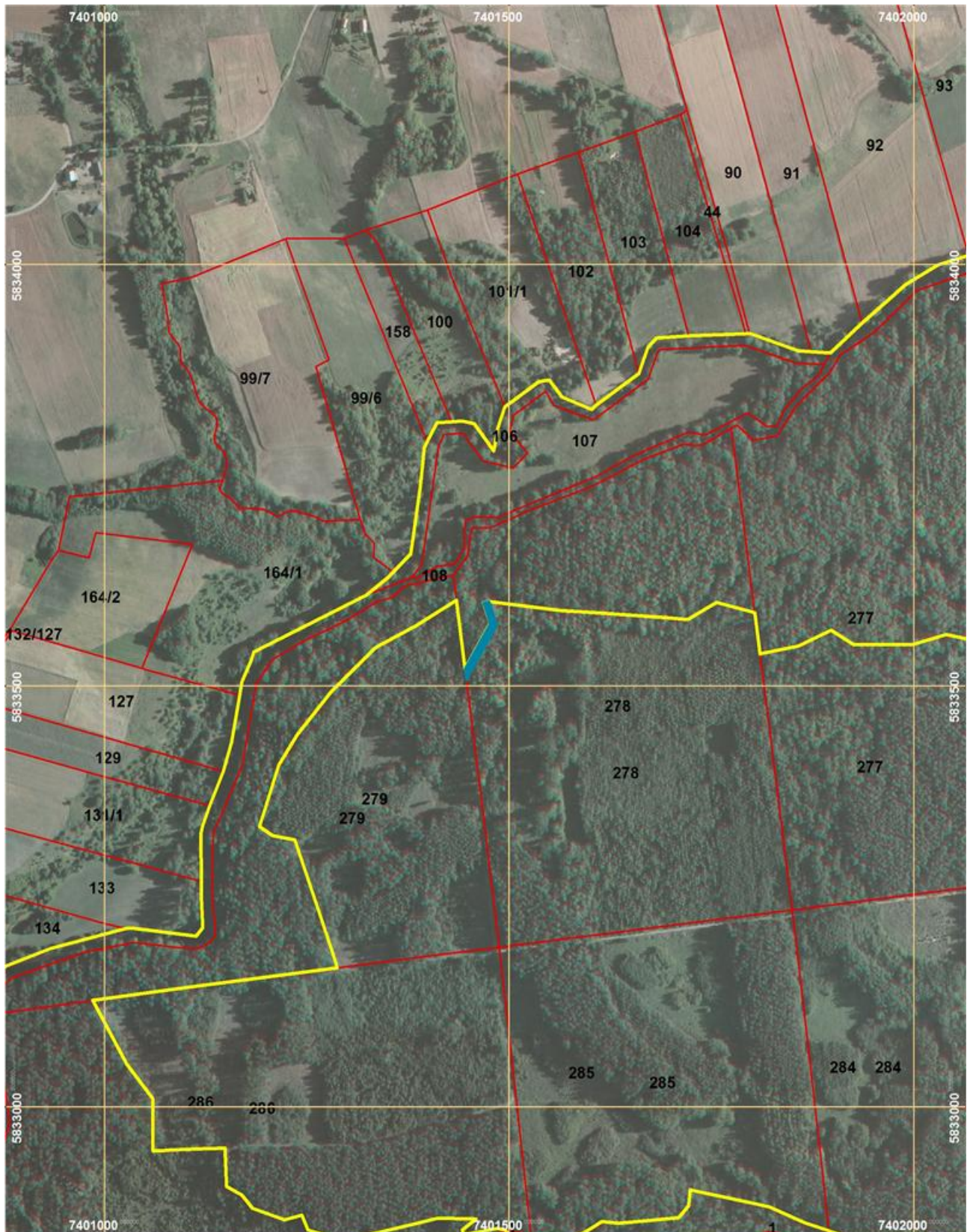
---

<sup>1)</sup> Niniejsze zarządzenie było poprzedzone zarządzeniem Ministra Leśnictwa i Przemysłu Drzewnego z dnia 15 grudnia 1980 r. w sprawie uznania za rezerwaty przyrody (M.P. poz. 171), które zostało zmienione rozporządzeniem Nr 81 Wojewody Mazowieckiego z dnia 24 września 2002 r. w sprawie rezerwatu przyrody "Sikórz" (Dz. Urz. Woj. Maz. poz. 6598). Akt prawny uznający rezerwat, jako przepis wprowadzony w życie na podstawie art. 13 ust. 1 ustawy z dnia 7 kwietnia 1949 r. o ochronie przyrody (Dz. U. poz. 180, z późn. zm.) utracił moc z dniem wejścia w życie ustawy z dnia 16 kwietnia 2004 r. o ochronie przyrody, z tym że zgodnie z art. 153 tej ustawy, rezerwaty przyrody utworzone przed dniem wejścia w życie ustawy stają się rezerwatami przyrody w rozumieniu niniejszej ustawy.


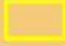

Załącznik Nr 1 do Zarządzenia  
Regionalnego Dyrektora Ochrony Środowiska w Warszawie  
z dnia 22 września 2017 r.

**Obszary wyłączane z rezerwatu**






### Legenda

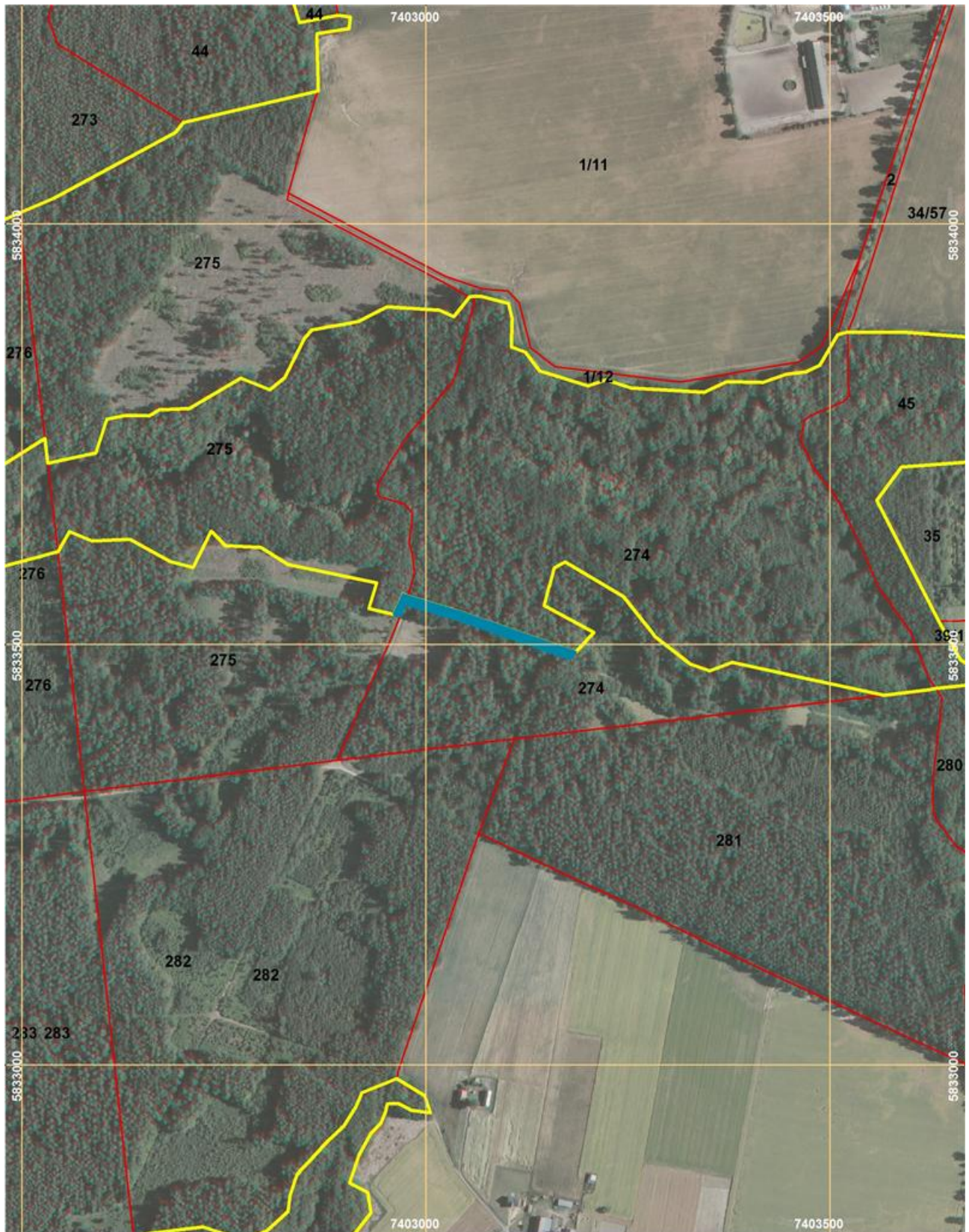
-  Obszary wyłączane z rezerwatu
-  Rezerwat
-  Działki ewidencyjne

### Arkusz 2 z 3



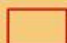
Układ współrzędnych płaskich prostokątnych W  E  
PL-2000 strefa 7  
Podział na działki ewidencyjne według stanu na rok 2015  
Ortofotomapa według stanu na rok 2015

0 40 80 160 240 320 Metry



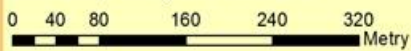


### Legenda

-  Obszary wyłączane z rezerwatu
-  Rezerwat
-  Działki ewidencyjne

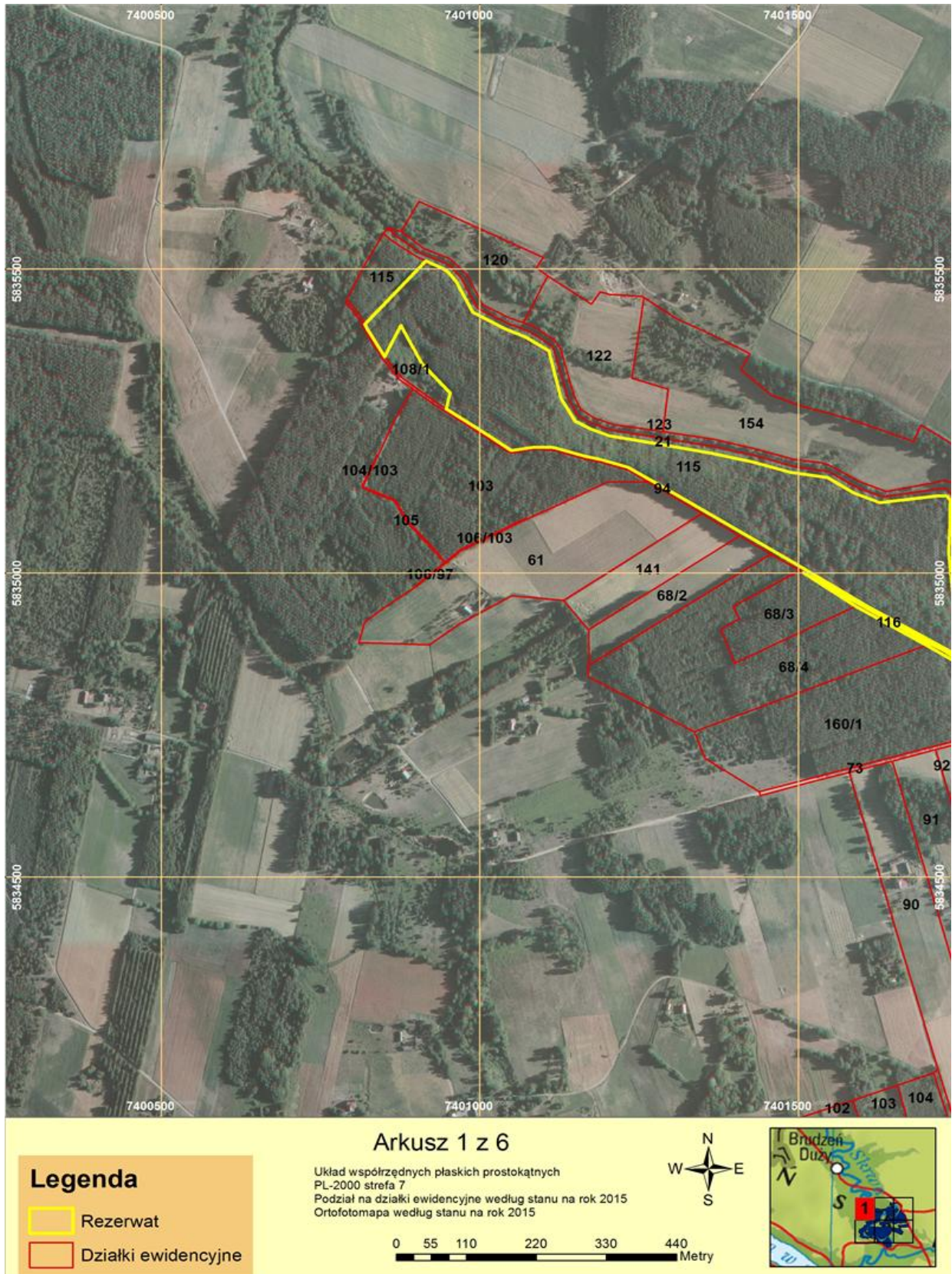
### Arkusz 3 z 3

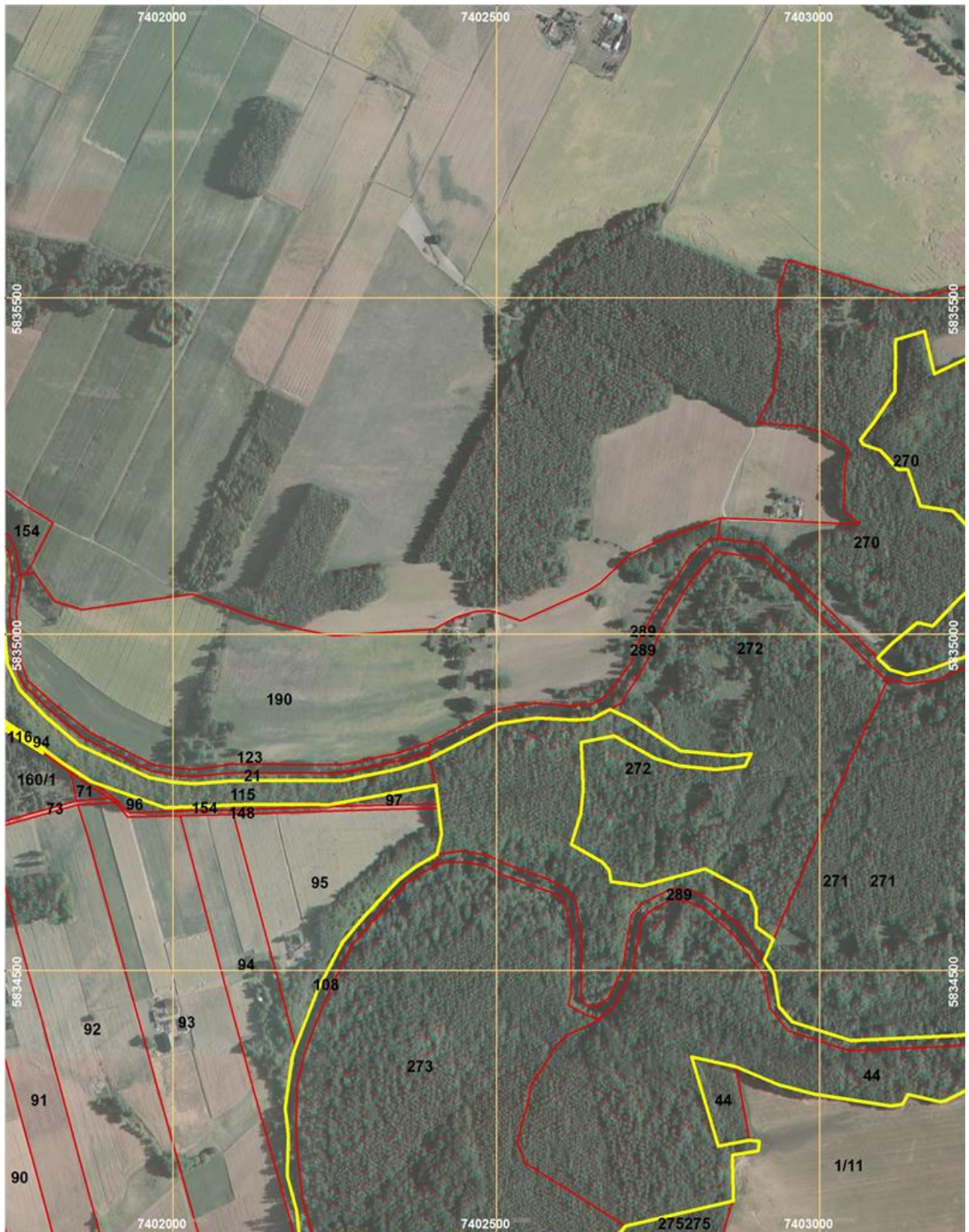
Układ współrzędnych płaskich prostokątnych W  
PL-2000 strefa 7  
Podział na działki ewidencyjne według stanu na rok 2015  
Ortofotomapa według stanu na rok 2015



Załącznik Nr 2 do Zarządzenia  
Regionalnego Dyrektora Ochrony Środowiska w Warszawie  
z dnia 22 września 2017 r.

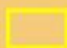
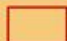
**Przebieg granicy rezerwatu**



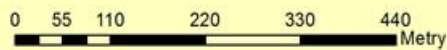


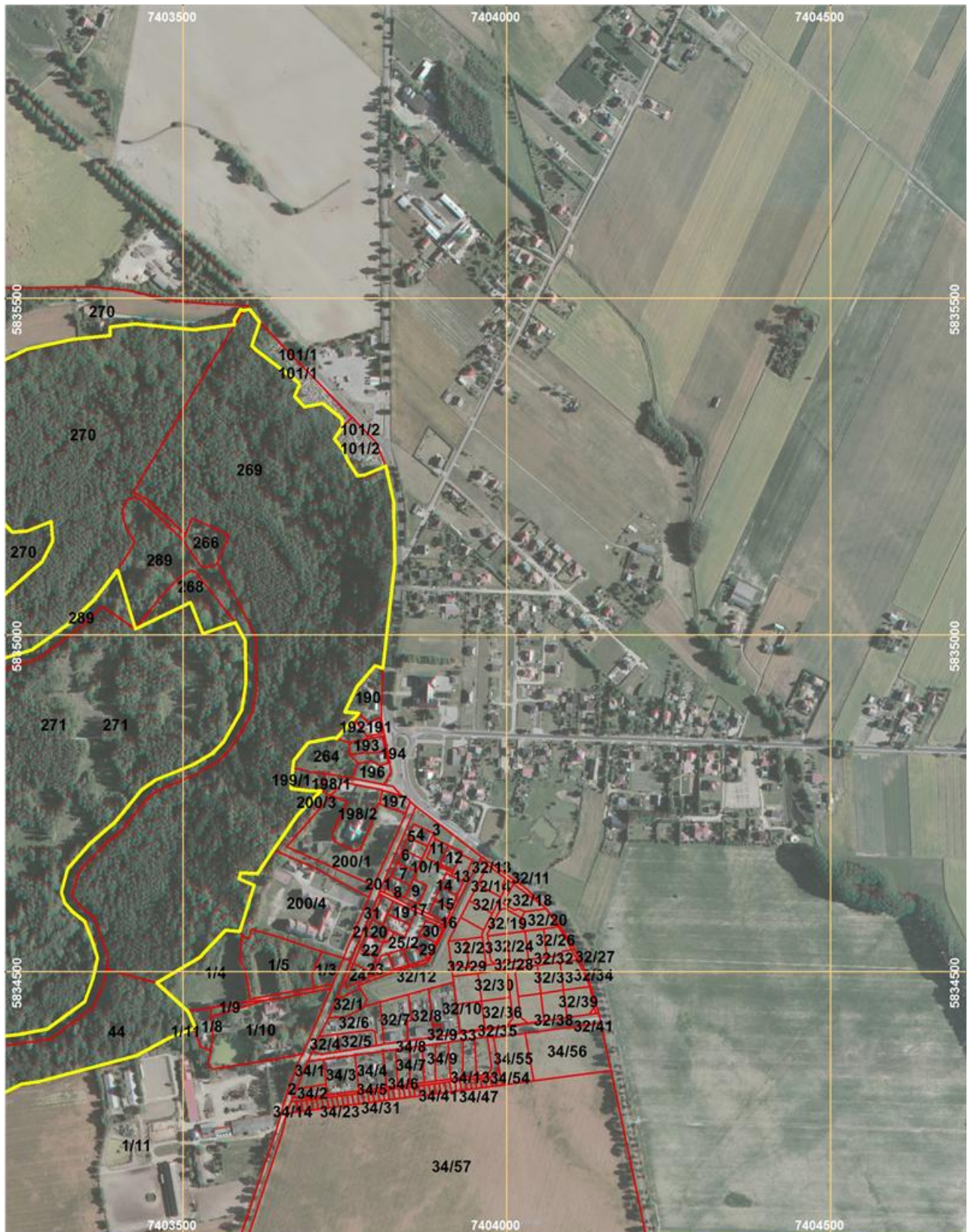
### Arkusz 2 z 6

#### Legenda

-  Rezerwat
-  Działki ewidencyjne

Układ współrzędnych płaskich prostokątnych  
PL-2000 strefa 7  
Podział na działki ewidencyjne według stanu na rok 2015  
Ortofotomapa według stanu na rok 2015



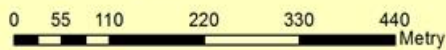


### Arkusz 3 z 6

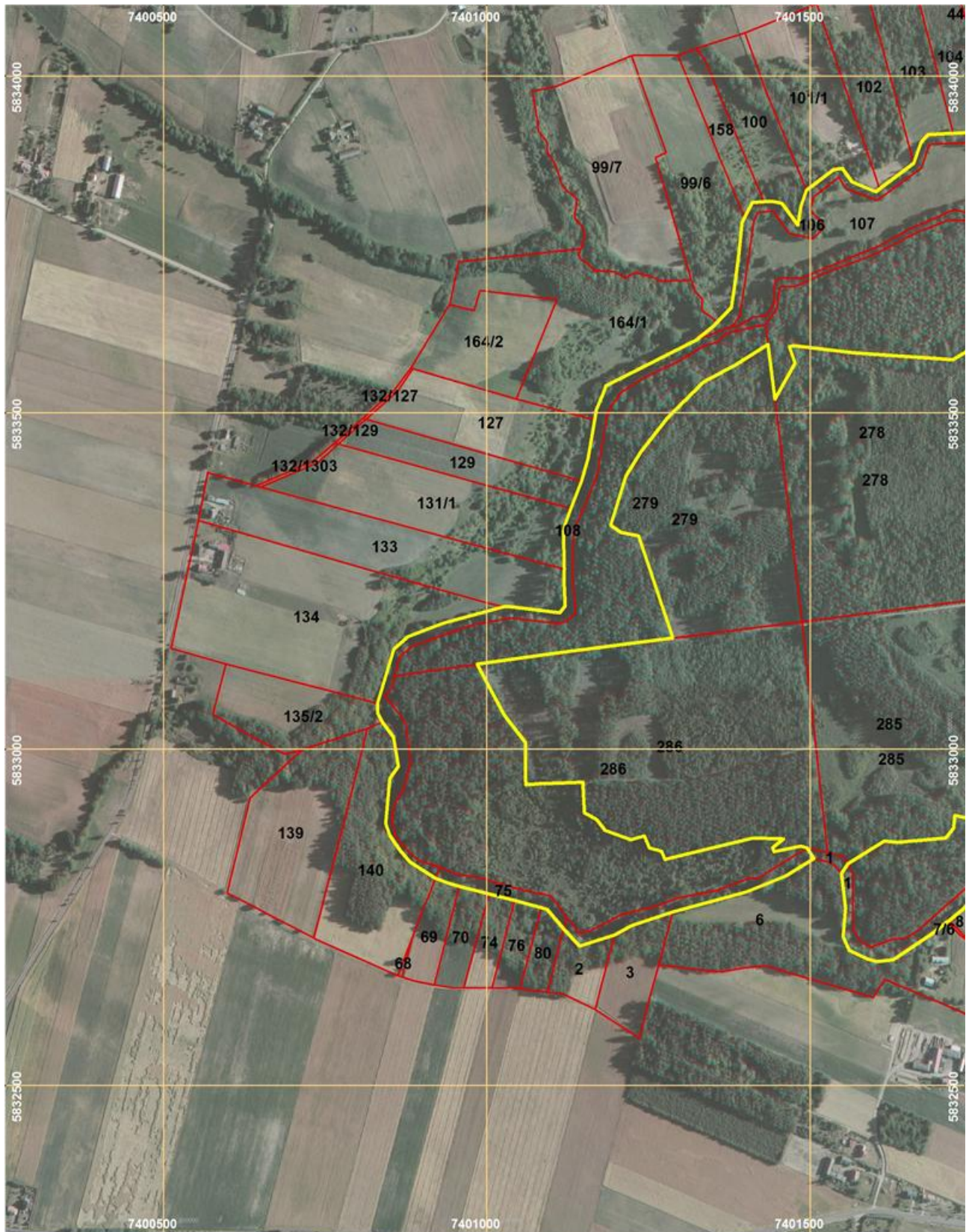
#### Legenda

- Rezerwat
- Działki ewidencyjne

Układ współrzędnych płaskich prostokątnych  
 PL-2000 strefa 7  
 Podział na działki ewidencyjne według stanu na rok 2015  
 Ortofotomapa według stanu na rok 2015

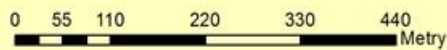




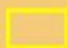
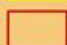


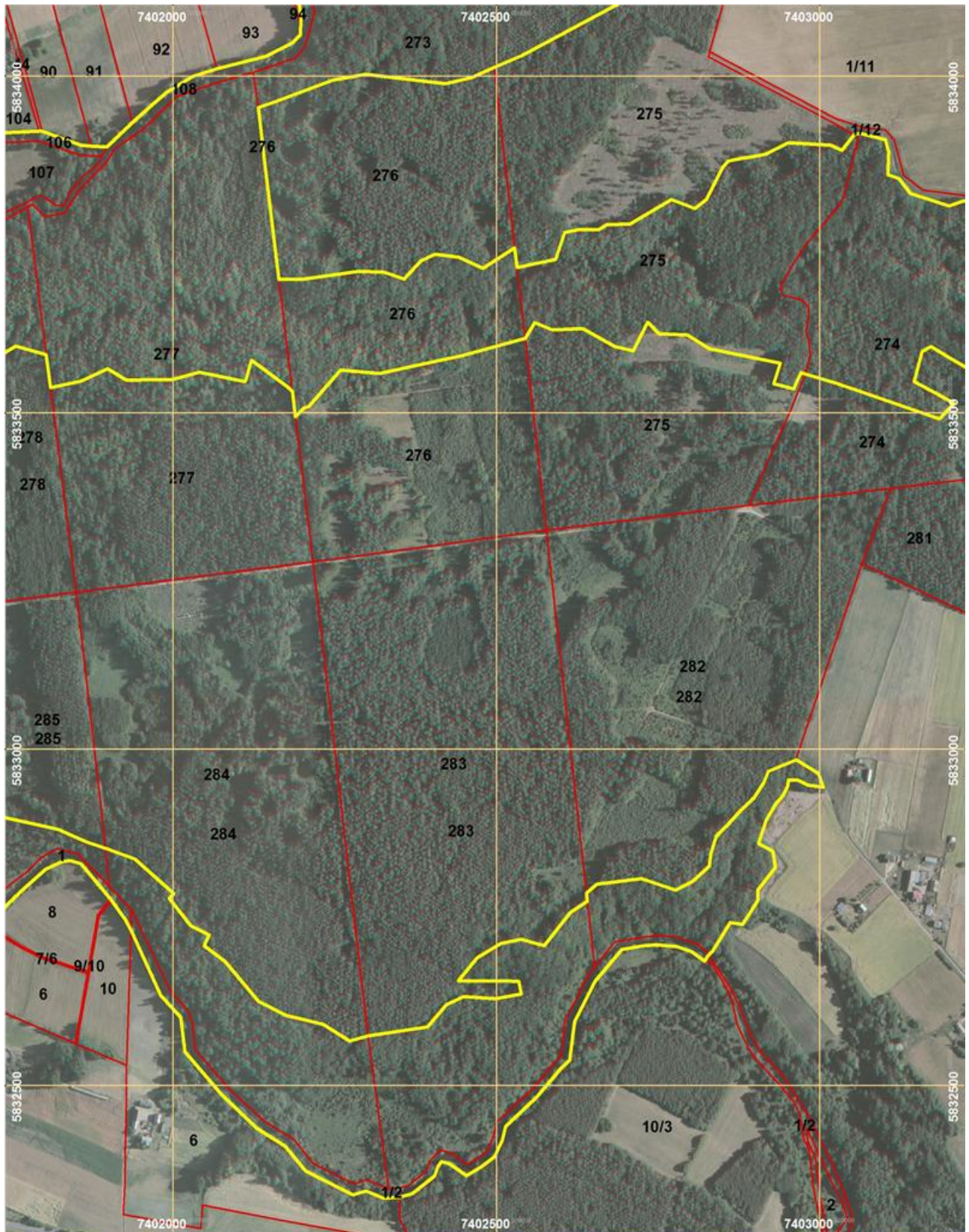
### Arkusz 4 z 6

Układ współrzędnych płaskich prostokątnych  
PL-2000 strefa 7  
Podział na działki ewidencyjne według stanu na rok 2015  
Ortofotomapa według stanu na rok 2015




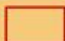
### Legenda

-  Rezerwat
-  Działki ewidencyjne

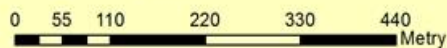


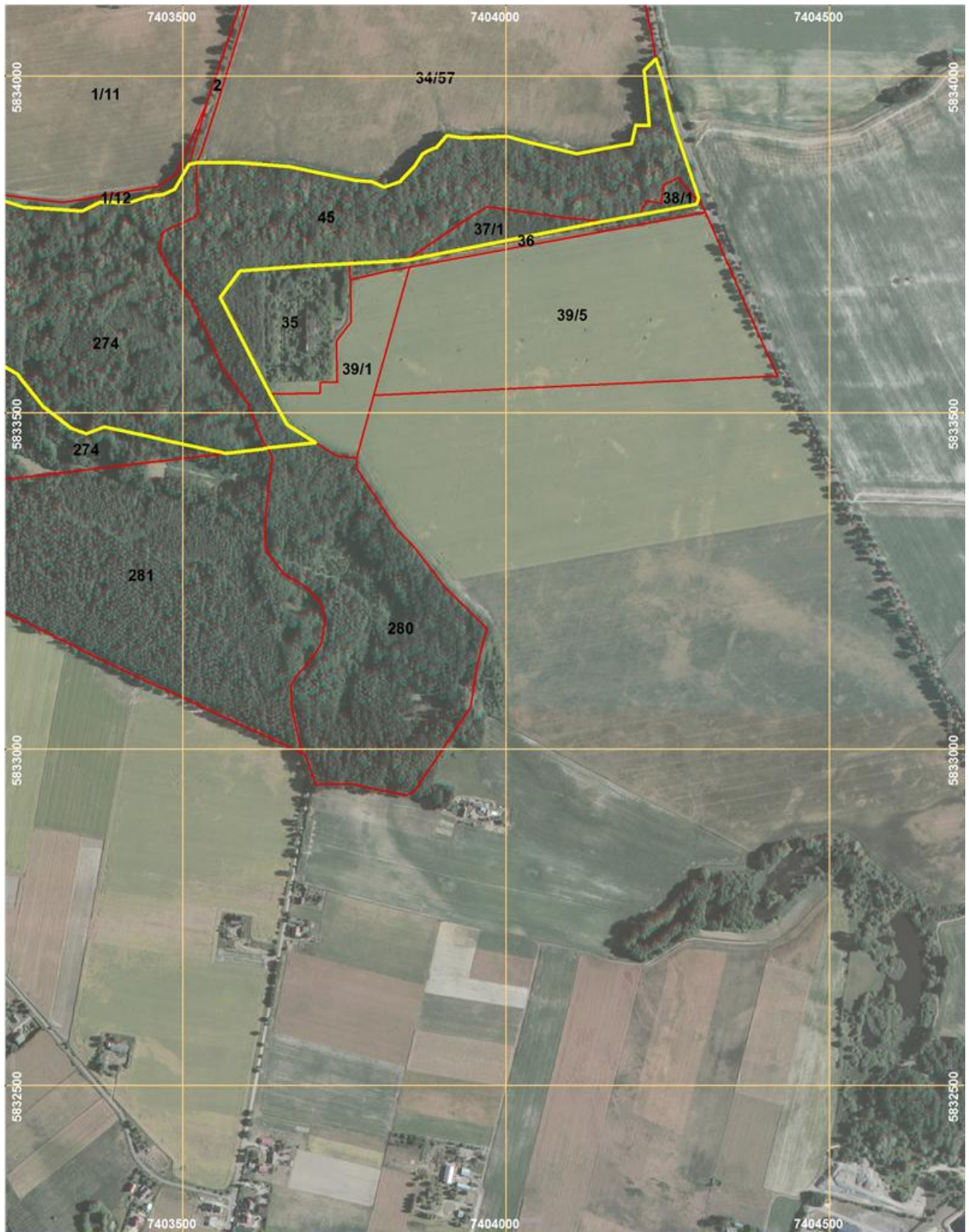
### Arkusz 5 z 6

#### Legenda

-  Rezerwat
-  Działki ewidencyjne

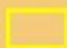
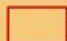
Układ współrzędnych płaskich prostokątnych  
PL-2000 strefa 7  
Podział na działki ewidencyjne według stanu na rok 2015  
Ortofotomapa według stanu na rok 2015



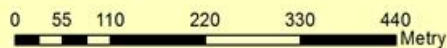


### Arkusz 6 z 6

#### Legenda

-  Rezerwat
-  Działki ewidencyjne

Układ współrzędnych płaskich prostokątnych  
PL-2000 strefa 7  
Podział na działki ewidencyjne według stanu na rok 2015  
Ortofotomapa według stanu na rok 2015



Załącznik Nr 3 do Zarządzenia  
Regionalnego Dyrektora Ochrony Środowiska w Warszawie  
z dnia 22 września 2017 r.

### Opis przebiegu granicy rezerwatu

Układ współrzędnych płaskich prostokątnych PL-2000 strefa 7			
Lp	Punkt Y	Punkt X	Komentarz
1	7402998,18	5832963,74	Część1
2	7403005,43	5832943,34	Część1
3	7402981,55	5832946,61	Część1
4	7402965,81	5832954,69	Część1
5	7402951,92	5832954,13	Część1
6	7402950,28	5832944,88	Część1
7	7402943,73	5832931,26	Część1
8	7402931,96	5832918,83	Część1
9	7402917,07	5832893,14	Część1
10	7402905,14	5832859,97	Część1
11	7402927,79	5832848,6	Część1
12	7402931,62	5832824,32	Część1
13	7402904,12	5832790,44	Część1
14	7402905,06	5832775,77	Część1
15	7402886,15	5832748,05	Część1
16	7402880,71	5832739,51	Część1
17	7402861,68	5832742,19	Część1
18	7402834,41	5832699,5	Część1
19	7402827,85	5832694,14	Część1
20	7402822,18	5832684,86	Część1
21	7402802,13	5832698,76	Część1
22	7402779,17	5832706,72	Część1
23	7402748,67	5832709,1	Część1
24	7402726,69	5832707,65	Część1
25	7402693,84	5832702,24	Część1
26	7402652,79	5832655,02	Część1
27	7402645,86	5832641,67	Część1
28	7402620,69	5832594,94	Część1
29	7402613,34	5832537,79	Część1
30	7402598,65	5832524,2	Część1
31	7402562,54	5832482,93	Część1
32	7402514,08	5832439,35	Część1
33	7402508,86	5832418,8	Część1
34	7402497,2	5832394,15	Część1
35	7402476,25	5832378,86	Część1
36	7402453,8	5832366,13	Część1
37	7402427,07	5832384,05	Część1
38	7402415,22	5832387,29	Część1
39	7402409,36	5832379,31	Część1
40	7402404,29	5832365,78	Część1
41	7402370,11	5832339,5	Część1
42	7402350,93	5832334,18	Część1
43	7402325,63	5832332,34	Część1
44	7402298,39	5832343,24	Część1
45	7402278,11	5832337,37	Część1
46	7402204,88	5832373,44	Część1
47	7402172,85	5832409,98	Część1
48	7402129,42	5832437,01	Część1
49	7402089,99	5832472,95	Część1

50	7402074,94	5832485,96	Część1
51	7402017,77	5832550,22	Część1
52	7402011,5	5832601,36	Część1
53	7401980,4	5832634,02	Część1
54	7401934,66	5832730,61	Część1
55	7401925,87	5832746,92	Część1
56	7401906,35	5832773,43	Część1
57	7401904,03	5832775,92	Część1
58	7401858,26	5832829,74	Część1
59	7401844,19	5832834,18	Część1
60	7401830,45	5832832,07	Część1
61	7401804,74	5832820,67	Część1
62	7401768,49	5832789,02	Część1
63	7401752,03	5832774,34	Część1
64	7401736,11	5832759	Część1
65	7401717,8	5832745,23	Część1
66	7401714,34	5832742,69	Część1
67	7401690,42	5832725,16	Część1
68	7401631,24	5832686,93	Część1
69	7401603,99	5832684,47	Część1
70	7401588,88	5832687,97	Część1
71	7401562,47	5832699,68	Część1
72	7401552,57	5832720,58	Część1
73	7401556,68	5832763,9	Część1
74	7401551,52	5832813,83	Część1
75	7401560,617	5832828,764	Część1
76	7401616,665	5832863,008	Część1
77	7401637,873	5832861,388	Część1
78	7401712,467	5832867,656	Część1
79	7401724,733	5832881,871	Część1
80	7401726,802	5832900,875	Część1
81	7401813,574	5832882,67	Część1
82	7401824,553	5832880,363	Część1
83	7401865,307	5832862,986	Część1
84	7401893,811	5832854,798	Część1
85	7401893,814	5832854,798	Część1
86	7401907,242	5832849,881	Część1
87	7401938,608	5832838,389	Część1
88	7401999,544	5832786,794	Część1
89	7401992,529	5832779,68	Część1
90	7402025,889	5832738,301	Część1
91	7402055,162	5832724,264	Część1
92	7402047,035	5832708,492	Część1
93	7402080,124	5832684,779	Część1
94	7402131,422	5832625,292	Część1
95	7402174,217	5832604,643	Część1
96	7402197,111	5832599,162	Część1
97	7402226,27	5832592,186	Część1
98	7402231,918	5832590,828	Część1
99	7402272,497	5832566,426	Część1
100	7402301,562	5832574,208	Część1
101	7402301,565	5832574,209	Część1
102	7402393,511	5832587,375	Część1
103	7402422,573	5832620,206	Część1
104	7402449,12	5832632,373	Część1
105	7402498,412	5832629,394	Część1
106	7402538,308	5832636,336	Część1
107	7402534,189	5832654,951	Część1

108	7402440,965	5832655,625	Część1
109	7402470,012	5832690,448	Część1
110	7402506,491	5832711,35	Część1
111	7402538,409	5832717,563	Część1
112	7402573,758	5832707,832	Część1
113	7402614,696	5832757,382	Część1
114	7402640,544	5832773,974	Część1
115	7402639,121	5832786,167	Część1
116	7402639,127	5832786,172	Część1
117	7402655,296	5832799,423	Część1
118	7402724,186	5832807,503	Część1
119	7402776,801	5832790,797	Część1
120	7402803,908	5832803,64	Część1
121	7402829,054	5832825,958	Część1
122	7402831,452	5832844,942	Część1
123	7402840,125	5832870,309	Część1
124	7402858,089	5832888,501	Część1
125	7402877,427	5832908,967	Część1
126	7402898,471	5832927,754	Część1
127	7402913,554	5832950,731	Część1
128	7402920,749	5832967,019	Część1
129	7402963,95	5832984	Część1
130	7402998,18	5832963,74	Część1
131	7401784,54	5834835,54	Część2
132	7401798,6	5834823,77	Część2
133	7401785,74	5834831,28	Część2
134	7401700,95	5834880,03	Część2
135	7401587,89	5834946,14	Część2
136	7401568,66	5834957,39	Część2
137	7401508,14	5835002,22	Część2
138	7401570,7	5834961,49	Część2
139	7401704,23	5834886,69	Część2
140	7401727,81	5834873,13	Część2
141	7401784,54	5834835,54	Część2
142	7400989,87	5835427,42	Część3
143	7401042,06	5835398,23	Część3
144	7401075,13	5835386,33	Część3
145	7401108,01	5835363,86	Część3
146	7401126,5	5835286,41	Część3
147	7401150,79	5835248,05	Część3
148	7401204,53	5835223,1	Część3
149	7401290,38	5835210,78	Część3
150	7401365,15	5835197,59	Część3
151	7401409,29	5835187,61	Część3
152	7401426,99	5835184,3	Część3
153	7401486,66	5835164,72	Część3
154	7401547,4	5835157,22	Część3
155	7401585,84	5835132,43	Część3
156	7401627,91	5835116,37	Część3
157	7401720,98	5835127,57	Część3
158	7401735,24	5835126,88	Część3
159	7401739,26	5835117,94	Część3
160	7401736,43	5835032,95	Część3
161	7401742,52	5834955,94	Część3
162	7401763,37	5834917,29	Część3
163	7401802,97	5834877,46	Część3
164	7401856,82	5834836,15	Część3
165	7401964,83	5834788,09	Część3

166	7402004,2	5834780,45	Część3
167	7402034,3	5834777,23	Część3
168	7402091,53	5834782,65	Część3
169	7402262,53	5834782,8	Część3
170	7402349,75	5834799,24	Część3
171	7402396,61	5834815,15	Część3
172	7402502,01	5834866,85	Część3
173	7402562,2	5834875,97	Część3
174	7402621,53	5834872,52	Część3
175	7402648,26	5834874,64	Część3
176	7402675,408	5834888,453	Część3
177	7402709,533	5834873,103	Część3
178	7402768,666	5834836,127	Część3
179	7402783,948	5834826,573	Część3
180	7402805,327	5834824,588	Część3
181	7402859,627	5834819,536	Część3
182	7402864,09	5834819,122	Część3
183	7402893,788	5834822,563	Część3
184	7402884,333	5834803,994	Część3
185	7402839,704	5834798,936	Część3
186	7402782,606	5834804,535	Część3
187	7402745,483	5834815,287	Część3
188	7402682,172	5834848,875	Część3
189	7402631,176	5834839,508	Część3
190	7402634,17	5834769,452	Część3
191	7402630,429	5834732,384	Część3
192	7402615,741	5834687,25	Część3
193	7402663,468	5834661,529	Część3
194	7402674,56	5834649,598	Część3
195	7402677,683	5834632,591	Część3
196	7402725,792	5834625,919	Część3
197	7402822,719	5834651,633	Część3
198	7402892,049	5834616,083	Część3
199	7402901,223	5834593,123	Część3
200	7402901,427	5834565,085	Część3
201	7402928,056	5834546,245	Część3
202	7402914,05	5834515,19	Część3
203	7402929,19	5834494,22	Część3
204	7402937,16	5834446,48	Część3
205	7402957,4	5834424	Część3
206	7403048,1	5834396,08	Część3
207	7403212,92	5834403,17	Część3
208	7403244,58	5834406,22	Część3
209	7403290,05	5834415,31	Część3
210	7403348,31	5834455,6	Część3
211	7403361,07	5834489,91	Część3
212	7403365,02	5834508,27	Część3
213	7403367,65	5834520,5	Część3
214	7403358,11	5834549,84	Część3
215	7403347,75	5834575,22	Część3
216	7403328,13	5834590,08	Część3
217	7403317,01	5834602,73	Część3
218	7403312,09	5834618,25	Część3
219	7403321,47	5834652,82	Część3
220	7403354,87	5834689,54	Część3
221	7403395,07	5834722,34	Część3
222	7403435,75	5834770,14	Część3
223	7403457,14	5834784,99	Część3

224	7403515,51	5834808,04	Część3
225	7403544,81	5834824,07	Część3
226	7403562,79	5834841,73	Część3
227	7403590,45	5834889,17	Część3
228	7403596,96	5834929,65	Część3
229	7403595,67	5834992,15	Część3
230	7403580,27	5835018,28	Część3
231	7403530,33	5835002,09	Część3
232	7403511,62	5835048,62	Część3
233	7403425,92	5835008,99	Część3
234	7403398,66	5835095,96	Część3
235	7403362,04	5835051,34	Część3
236	7403324,08	5835017,46	Część3
237	7403266,1	5834978,01	Część3
238	7403213,04	5834962,94	Część3
239	7403167,34	5834945,92	Część3
240	7403134,58	5834939,76	Część3
241	7403108,8	5834947,21	Część3
242	7403091,474	5834963,189	Część3
243	7403114,654	5834985,741	Część3
244	7403153,405	5835016,731	Część3
245	7403177,051	5835012,03	Część3
246	7403214,989	5835050,501	Część3
247	7403267,931	5835096,454	Część3
248	7403281,944	5835108,619	Część3
249	7403299,093	5835139,298	Część3
250	7403298,897	5835167,623	Część3
251	7403262,529	5835153,626	Część3
252	7403239,621	5835152,079	Część3
253	7403210,929	5835182,436	Część3
254	7403161,566	5835189,721	Część3
255	7403142,506	5835243,528	Część3
256	7403127,142	5835244,355	Część3
257	7403101,248	5835272,644	Część3
258	7403074,794	5835281,487	Część3
259	7403070,582	5835287,711	Część3
260	7403080,159	5835300,93	Część3
261	7403089,886	5835313,424	Część3
262	7403121,22	5835360,317	Część3
263	7403120,973	5835437,981	Część3
264	7403164,994	5835450,324	Część3
265	7403180,888	5835386,752	Część3
266	7403261,462	5835423,749	Część3
267	7403331,415	5835438,386	Część3
268	7403388,524	5835444,38	Część3
269	7403388,398	5835456,855	Część3
270	7403389,015	5835456,925	Część3
271	7403428,112	5835461,368	Część3
272	7403517,676	5835452,86	Część3
273	7403561,722	5835458,656	Część3
274	7403574,213	5835460,111	Część3
275	7403578,329	5835466,632	Część3
276	7403582,465	5835473,184	Część3
277	7403584,035	5835475,673	Część3
278	7403589,042	5835483,607	Część3
279	7403592,31	5835481,29	Część3
280	7403602,79	5835483,61	Część3
281	7403616,12	5835471,83	Część3



282	7403601,69	5835432,42	Część3
283	7403679,61	5835371,04	Część3
284	7403670,13	5835352,58	Część3
285	7403685,25	5835334,31	Część3
286	7403717,45	5835339,05	Część3
287	7403738,51	5835320,82	Część3
288	7403746,31	5835309,73	Część3
289	7403733,13	5835282,04	Część3
290	7403750,84	5835255,86	Część3
291	7403752,9	5835245,13	Część3
292	7403769,18	5835222,9	Część3
293	7403777,11	5835221,55	Część3
294	7403818,58	5835235,97	Część3
295	7403825,39	5835198,38	Część3
296	7403827,12	5835107,63	Część3
297	7403805,87	5834951,37	Część3
298	7403791,42	5834955,51	Część3
299	7403747,53	5834884,5	Część3
300	7403767,08	5834879,27	Część3
301	7403761,26	5834873,21	Część3
302	7403736,19	5834847,09	Część3
303	7403692,97	5834840,28	Część3
304	7403686,58	5834823,55	Część3
305	7403670,54	5834811,56	Część3
306	7403669,91	5834805,43	Część3
307	7403666,5	5834772,41	Część3
308	7403694,01	5834768,7	Część3
309	7403712,8	5834768,9	Część3
310	7403677,04	5834733,37	Część3
311	7403639,9	5834681,08	Część3
312	7403614,78	5834645,72	Część3
313	7403588,71	5834647,3	Część3
314	7403586,32	5834638,18	Część3
315	7403609,83	5834628,47	Część3
316	7403587,46	5834559,42	Część3
317	7403563,95	5834567,02	Część3
318	7403523,81	5834523,46	Część3
319	7403460,47	5834481,44	Część3
320	7403506,82	5834440,77	Część3
321	7403519,12	5834417	Część3
322	7403517,25	5834416,28	Część3
323	7403479,58	5834402,33	Część3
324	7403428,18	5834375,93	Część3
325	7403276,76	5834336,76	Część3
326	7403249,73	5834332,99	Część3
327	7403194,39	5834306,35	Część3
328	7403185,29	5834305,58	Część3
329	7403136,42	5834316,04	Część3
330	7403128,35	5834301,27	Część3
331	7403109,86	5834299,21	Część3
332	7402991,35	5834316,73	Część3
333	7402935,73	5834330,46	Część3
334	7402870,42	5834357,19	Część3
335	7402870,441	5834357,068	Część3
336	7402870,183	5834357,174	Część3
337	7402801,354	5834372,22	Część3
338	7402842,792	5834239,318	Część3
339	7402890,606	5834248,264	Część3

340	7402891,2	5834248,29	Część3
341	7402906,38	5834246,06	Część3
342	7402904,96	5834232,2	Część3
343	7402864,62	5834226,12	Część3
344	7402866,95	5834158,16	Część3
345	7402699,59	5834120,71	Część3
346	7402689,77	5834108,76	Część3
347	7402539,3	5834030,78	Część3
348	7402496,23	5834012,98	Część3
349	7402460,63	5833998,26	Część3
350	7402421,66	5833988,94	Część3
351	7402421,428	5833988,966	Część3
352	7402316,168	5834000,709	Część3
353	7402300,805	5834002,423	Część3
354	7402297,822	5834002,755	Część3
355	7402297,69	5834002,77	Część3
356	7402297,596	5834002,754	Część3
357	7402246,28	5833994,21	Część3
358	7402154,6	5833961,32	Część3
359	7402131,46	5833953,53	Część3
360	7402141,61	5833868,24	Część3
361	7402163,523	5833698,398	Część3
362	7402202,414	5833698,676	Część3
363	7402286,795	5833710,005	Część3
364	7402326,147	5833708,931	Część3
365	7402356,749	5833698,79	Część3
366	7402382,639	5833725,58	Część3
367	7402404,719	5833735,588	Część3
368	7402441,672	5833730,926	Część3
369	7402478,708	5833714,92	Część3
370	7402527,855	5833745,228	Część3
371	7402528,234	5833745,461	Część3
372	7402531,762	5833715,965	Część3
373	7402590,912	5833727,798	Część3
374	7402604,807	5833767,954	Część3
375	7402628,58	5833772,709	Część3
376	7402656,976	5833771,989	Część3
377	7402669,737	5833779,412	Część3
378	7402706,364	5833780,586	Część3
379	7402770,164	5833816,78	Część3
380	7402805,981	5833803,281	Część3
381	7402824,181	5833817,158	Część3
382	7402848,471	5833864,078	Część3
383	7402857,525	5833874,216	Część3
384	7402867,261	5833875,886	Część3
385	7402881,011	5833878,236	Część3
386	7402894,288	5833880,508	Część3
387	7402915,23	5833884,098	Część3
388	7402950,562	5833901,448	Część3
389	7403015,492	5833897,321	Część3
390	7403032,958	5833890,11	Część3
391	7403052,36	5833913,77	Część3
392	7403055,57	5833913,9	Część3
393	7403061,12	5833914,12	Część3
394	7403067,61	5833914,38	Część3
395	7403101,88	5833905,61	Część3
396	7403106,7	5833887,22	Część3
397	7403105,59	5833853,98	Część3

398	7403122,8	5833847,74	Część3
399	7403140,49	5833825,64	Część3
400	7403200,37	5833807,53	Część3
401	7403222,73	5833814,76	Część3
402	7403254,1	5833805,35	Część3
403	7403344,24	5833799,8	Część3
404	7403372,21	5833812,84	Część3
405	7403416,41	5833811,68	Część3
406	7403445,46	5833821,46	Część3
407	7403470,2	5833824,56	Część3
408	7403486,93	5833832,28	Część3
409	7403509,58	5833868,71	Część3
410	7403521,73	5833871,47	Część3
411	7403589,6	5833871,67	Część3
412	7403664,4	5833866,13	Część3
413	7403686,77	5833861,6	Część3
414	7403765,23	5833845,32	Część3
415	7403791,45	5833843,85	Część3
416	7403811,09	5833835,16	Część3
417	7403835,59	5833843,61	Część3
418	7403858,87	5833866,95	Część3
419	7403870,34	5833884,13	Część3
420	7403880,5	5833890,28	Część3
421	7403892,33	5833894,22	Część3
422	7403908,2	5833912,26	Część3
423	7403932,51	5833908,58	Część3
424	7404000,91	5833910,99	Część3
425	7404029,92	5833903,46	Część3
426	7404109,78	5833884,99	Część3
427	7404178,38	5833897,62	Część3
428	7404193,81	5833899,92	Część3
429	7404200,52	5833927,57	Część3
430	7404221,21	5833926,88	Część3
431	7404214,9	5833999,94	Część3
432	7404215,95	5834008,78	Część3
433	7404231,55	5834025,72	Część3
434	7404245,75	5833983,98	Część3
435	7404252,58	5833953,14	Część3
436	7404261,63	5833922,3	Część3
437	7404299,55	5833826,01	Część3
438	7404296,85	5833818,82	Część3
439	7404294,4	5833812,46	Część3
440	7404205,15	5833795	Część3
441	7404152,8	5833785,53	Część3
442	7403845,72	5833728,86	Część3
443	7403822,15	5833726,01	Część3
444	7403801,19	5833728,7	Część3
445	7403758,18	5833725,64	Część3
446	7403685,11	5833721,27	Część3
447	7403592,45	5833715,92	Część3
448	7403571,86	5833701,17	Część3
449	7403556,61	5833675,12	Część3
450	7403634,54	5833527,89	Część3
451	7403661,34	5833482,1	Część3
452	7403705,05	5833455,67	Część3
453	7403630,74	5833447,87	Część3
454	7403622,91	5833446,19	Część3
455	7403566,989	5833439,837	Część3

456	7403566,794	5833439,878	Część3
457	7403468,226	5833460,518	Część3
458	7403463,359	5833461,536	Część3
459	7403446,777	5833465,006	Część3
460	7403378,847	5833479,196	Część3
461	7403350,776	5833469,125	Część3
462	7403327,139	5833477,324	Część3
463	7403317,076	5833484,794	Część3
464	7403283,56	5833509,684	Część3
465	7403278,573	5833515,752	Część3
466	7403249,269	5833551,387	Część3
467	7403244,428	5833557,282	Część3
468	7403197,943	5833583,72	Część3
469	7403171,787	5833598,564	Część3
470	7403162,378	5833593,258	Część3
471	7403158,128	5833590,863	Część3
472	7403155,993	5833582,936	Część3
473	7403152,54	5833570,073	Część3
474	7403152,383	5833569,467	Część3
475	7403146,263	5833546,681	Część3
476	7403184,074	5833526,76	Część3
477	7403207,445	5833514,449	Część3
478	7403185,481	5833491,284	Część3
479	7403181,058	5833492,795	Część3
480	7403039,58	5833539,681	Część3
481	7403026,097	5833543,59	Część3
482	7402977,392	5833557,723	Część3
483	7402970,932	5833559,598	Część3
484	7402970,712	5833558,83	Część3
485	7402967,117	5833551,222	Część3
486	7402966,55	5833550,023	Część3
487	7402961,298	5833538,908	Część3
488	7402960,496	5833537,024	Część3
489	7402959,955	5833535,752	Część3
490	7402928,68	5833543,114	Część3
491	7402938,507	5833573,391	Część3
492	7402828,807	5833595,268	Część3
493	7402795,296	5833615,788	Część3
494	7402751,241	5833617,372	Część3
495	7402733,483	5833634,862	Część3
496	7402711,192	5833591,916	Część3
497	7402682,831	5833598,64	Część3
498	7402667,5	5833606,844	Część3
499	7402632,926	5833625,353	Część3
500	7402586,4	5833623,132	Część3
501	7402558,646	5833634,265	Część3
502	7402544,293	5833611,094	Część3
503	7402544,021	5833610,655	Część3
504	7402535,809	5833608,501	Część3
505	7402524,865	5833605,632	Część3
506	7402447,456	5833585,339	Część3
507	7402370,483	5833569,078	Część3
508	7402318,717	5833558,153	Część3
509	7402258,59	5833563,487	Część3
510	7402209,589	5833509,618	Część3
511	7402201,374	5833507,083	Część3
512	7402188,809	5833494,338	Część3
513	7402188,733	5833494,26	Część3

514	7402186,854	5833509,228	Część3
515	7402183,939	5833533,095	Część3
516	7402179,524	5833536,281	Część3
517	7402177,287	5833537,895	Część3
518	7402121,001	5833578,462	Część3
519	7402112,342	5833549,73	Część3
520	7402110,316	5833546,302	Część3
521	7402039,928	5833560,831	Część3
522	7401999,065	5833549,622	Część3
523	7401990,327	5833549,564	Część3
524	7401946,027	5833549,251	Część3
525	7401939,239	5833549,199	Część3
526	7401925,352	5833549,094	Część3
527	7401897,249	5833565,961	Część3
528	7401856,424	5833547,241	Część3
529	7401809,693	5833538,296	Część3
530	7401803,03	5833587,175	Część3
531	7401754,817	5833599,884	Część3
532	7401718,854	5833579,628	Część3
533	7401694,034	5833581,447	Część3
534	7401603,7	5833588,066	Część3
535	7401559,887	5833591,283	Część3
536	7401469,823	5833602,312	Część3
537	7401462,698	5833601,315	Część3
538	7401462,615	5833600,954	Część3
539	7401471,409	5833576,341	Część3
540	7401440,783	5833523,536	Część3
541	7401428,008	5833604,369	Część3
542	7401427,991	5833604,357	Część3
543	7401380,563	5833573,842	Część3
544	7401332,123	5833548,326	Część3
545	7401276,938	5833495,847	Część3
546	7401233,894	5833444,324	Część3
547	7401209,837	5833408,551	Część3
548	7401185,173	5833335,452	Część3
549	7401201,741	5833324,28	Część3
550	7401229,563	5833319,273	Część3
551	7401263,158	5833224,327	Część3
552	7401280,294	5833175,918	Część3
553	7401284,305	5833164,573	Część3
554	7401108,5	5833142,87	Część3
555	7400977,223	5833125,881	Część3
556	7401020,938	5833050,797	Część3
557	7401054,332	5833010,638	Część3
558	7401055,842	5832948,176	Część3
559	7401069,812	5832948,68	Część3
560	7401074,361	5832948,844	Część3
561	7401115,267	5832950,312	Część3
562	7401134,738	5832951,013	Część3
563	7401143,426	5832951,322	Część3
564	7401145,711	5832951,409	Część3
565	7401148,781	5832905,484	Część3
566	7401161,12	5832899,155	Część3
567	7401167,427	5832895,926	Część3
568	7401171,297	5832891,434	Część3
569	7401181,277	5832879,865	Część3
570	7401221,766	5832865,607	Część3
571	7401242,731	5832871,412	Część3

572	7401250,928	5832853,696	Część3
573	7401270,357	5832848,182	Część3
574	7401275,287	5832836,102	Część3
575	7401382,071	5832860,759	Część3
576	7401412,389	5832867,756	Część3
577	7401460,067	5832866,483	Część3
578	7401442,385	5832853,428	Część3
579	7401444,842	5832847,794	Część3
580	7401487,199	5832855,359	Część3
581	7401497,2	5832853,21	Część3
582	7401509,26	5832837,31	Część3
583	7401463,49	5832811,21	Część3
584	7401401,66	5832788,19	Część3
585	7401287,32	5832758,42	Część3
586	7401223,97	5832738,09	Część3
587	7401197,13	5832723,97	Część3
588	7401143,59	5832707,34	Część3
589	7401118	5832730,03	Część3
590	7401093,14	5832762,06	Część3
591	7401084,1	5832764,56	Część3
592	7401043,01	5832775,56	Część3
593	7401003,64	5832784,8	Część3
594	7400957,12	5832796,39	Część3
595	7400941,43	5832800,53	Część3
596	7400920,79	5832808,38	Część3
597	7400879,38	5832833,7	Część3
598	7400865,11	5832846,84	Część3
599	7400844,01	5832872,1	Część3
600	7400834,52	5832894,14	Część3
601	7400841,72	5832961,79	Część3
602	7400855,19	5832979,37	Część3
603	7400847,8	5833022,59	Część3
604	7400831,33	5833044,81	Część3
605	7400822,82	5833057,14	Część3
606	7400822,86	5833072,08	Część3
607	7400850,76	5833158,7	Część3
608	7400861,16	5833168,78	Część3
609	7400928,45	5833194,06	Część3
610	7401019,67	5833213,34	Część3
611	7401027,19	5833215,4	Część3
612	7401109,8	5833210,58	Część3
613	7401115,61	5833216,48	Część3
614	7401113,8	5833254,98	Część3
615	7401114,14	5833271,31	Część3
616	7401117,02	5833323,4	Część3
617	7401114,76	5833336,93	Część3
618	7401124,45	5833361,04	Część3
619	7401141,27	5833401,05	Część3
620	7401154,74	5833433,65	Część3
621	7401167,3	5833488,43	Część3
622	7401180,77	5833543,67	Część3
623	7401328,32	5833613,1	Część3
624	7401352,36	5833634,22	Część3
625	7401375,35	5833656,18	Część3
626	7401379,49	5833693,75	Część3
627	7401384,5	5833736,01	Część3
628	7401387,06	5833758,95	Część3
629	7401389,73	5833785,67	Część3

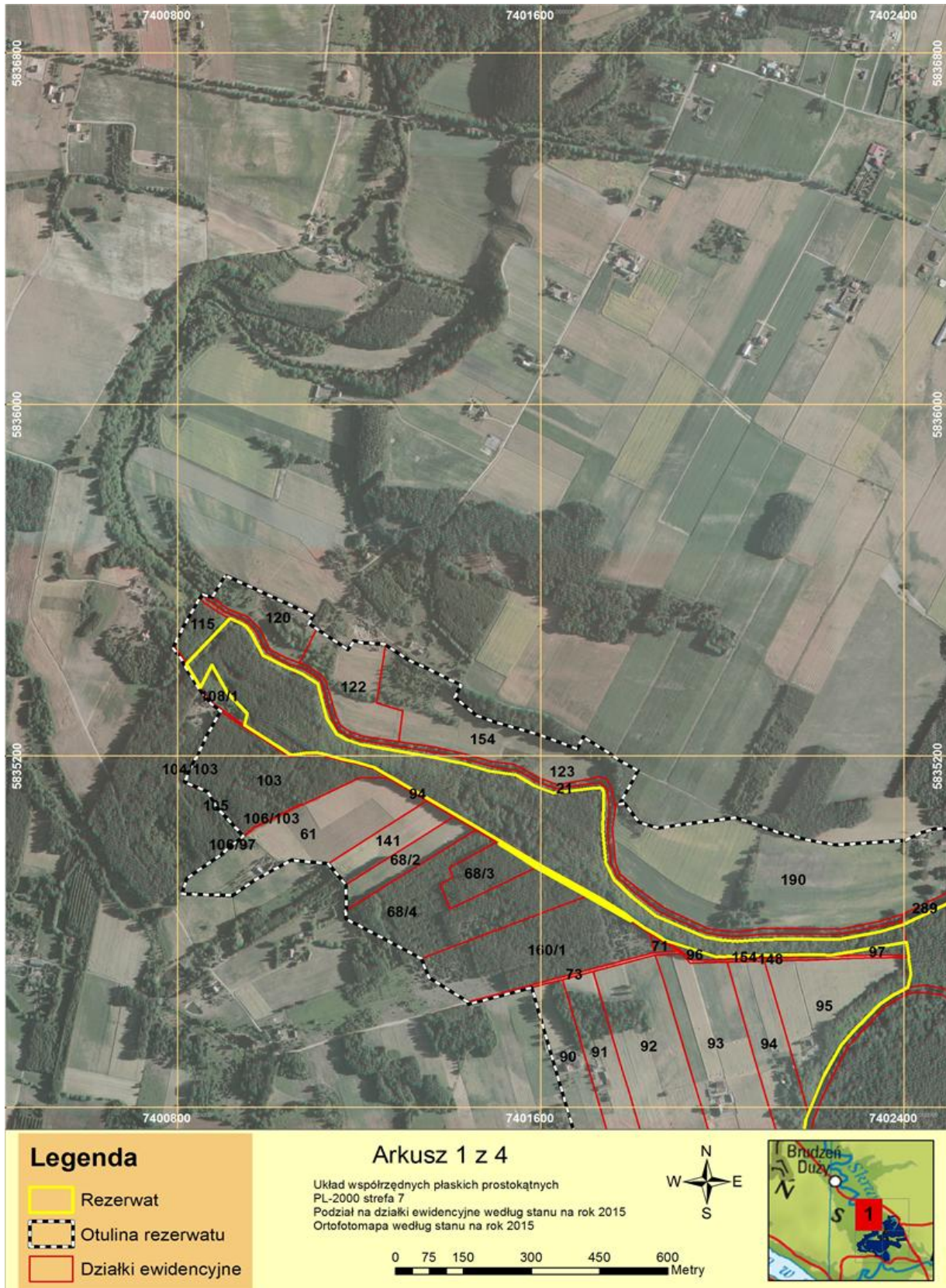
630	7401393,16	5833792,11	Część3
631	7401405,94	5833814,36	Część3
632	7401423,62	5833815,57	Część3
633	7401435,78	5833816,74	Część3
634	7401451,18	5833813,6	Część3
635	7401475,58	5833779,92	Część3
636	7401481,08	5833807,51	Część3
637	7401488,45	5833831,57	Część3
638	7401490,29	5833833,12	Część3
639	7401533,16	5833863,74	Część3
640	7401546,23	5833864,6	Część3
641	7401560,07	5833844,38	Część3
642	7401597,42	5833829,72	Część3
643	7401602,61	5833834,98	Część3
644	7401655,93	5833873	Część3
645	7401667,77	5833904,85	Część3
646	7401681,48	5833915,04	Część3
647	7401718,16	5833916,53	Część3
648	7401788,52	5833919,58	Część3
649	7401793,29	5833919,92	Część3
650	7401854,33	5833899,09	Część3
651	7401869,09	5833897,78	Część3
652	7401893,48	5833896,84	Część3
653	7401932,51	5833931,12	Część3
654	7401967,22	5833959,7	Część3
655	7401987,53	5833977,45	Część3
656	7402025,32	5834000,27	Część3
657	7402063,59	5834012,19	Część3
658	7402139,26	5834030,02	Część3
659	7402181,41	5834051,47	Część3
660	7402192,56	5834062,07	Część3
661	7402193,9	5834073,62	Część3
662	7402194,24	5834082,43	Część3
663	7402187,84	5834143,1	Część3
664	7402173,41	5834195,01	Część3
665	7402175,44	5834252	Część3
666	7402174,19	5834270,4	Część3
667	7402170,38	5834295,07	Część3
668	7402176,48	5834334,88	Część3
669	7402182,57	5834374,09	Część3
670	7402187,7	5834386,26	Część3
671	7402221,96	5834472,08	Część3
672	7402259,66	5834539,12	Część3
673	7402290,12	5834576,33	Część3
674	7402347,51	5834634,42	Część3
675	7402374,56	5834654,11	Część3
676	7402407,78	5834669,94	Część3
677	7402408,35	5834673,14	Część3
678	7402414,3	5834700,59	Część3
679	7402410,11	5834741,58	Część3
680	7402410	5834747,18	Część3
681	7402407,07	5834774,82	Część3
682	7402241,27	5834746,8	Część3
683	7402123,05	5834747,23	Część3
684	7402088,22	5834745,84	Część3
685	7402006,93	5834742,62	Część3
686	7401987,75	5834741,86	Część3
687	7401873,25	5834780,94	Część3

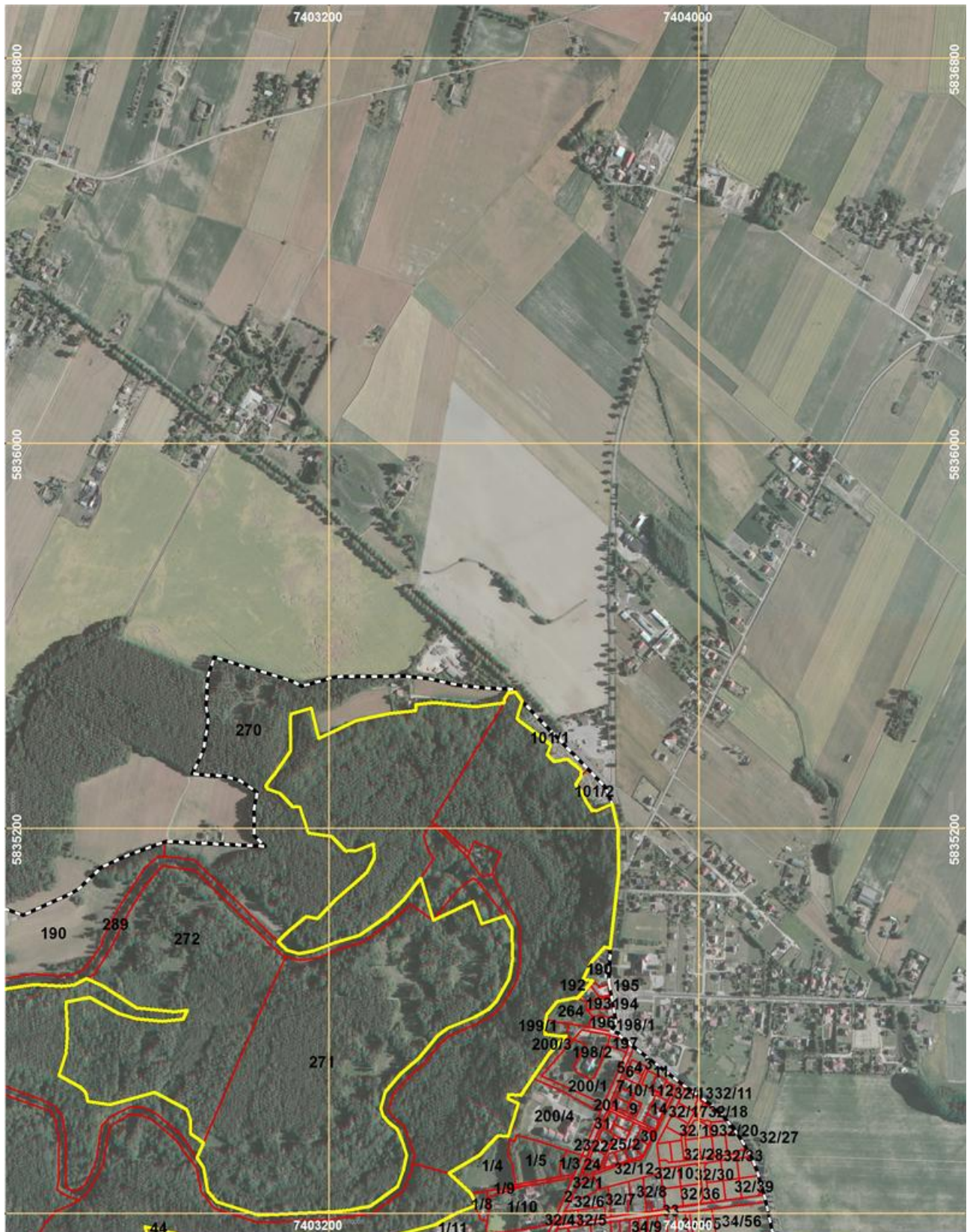
688	7401856,14	5834792,64	Część3
689	7401828,11	5834809,11	Część3
690	7401804,94	5834825,75	Część3
691	7401787,18	5834840,47	Część3
692	7401705,52	5834891,68	Część3
693	7401608,11	5834945,04	Część3
694	7401509,8	5835005,31	Część3
695	7401452,8	5835041,58	Część3
696	7401299,9	5835132,34	Część3
697	7401232,07	5835171,98	Część3
698	7401187,37	5835186,43	Część3
699	7401163,85	5835190,49	Część3
700	7401114,4	5835205,45	Część3
701	7401086,15	5835207,36	Część3
702	7401048,74	5835200,5	Część3
703	7401011,87	5835225,83	Część3
704	7400946,79	5835269	Część3
705	7400951,87	5835296,22	Część3
706	7400908	5835343,68	Część3
707	7400874,57	5835407,03	Część3
708	7400849,86	5835355,67	Część3
709	7400822,43	5835402,27	Część3
710	7400818,836	5835408,594	Część3
711	7400853,851	5835446,292	Część3
712	7400886,172	5835481,437	Część3
713	7400913,951	5835511,642	Część3
714	7400915,197	5835512,997	Część3
715	7400915,417	5835513,236	Część3
716	7400941,6	5835500,97	Część3
717	7400952,46	5835493,65	Część3
718	7400969,81	5835465,8	Część3
719	7400989,87	5835427,42	Część3






Załącznik Nr 4 do Zarządzenia  
Regionalnego Dyrektora Ochrony Środowiska w Warszawie  
z dnia 22 września 2017 r.

### Przebieg granicy otuliny rezerwatu



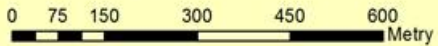


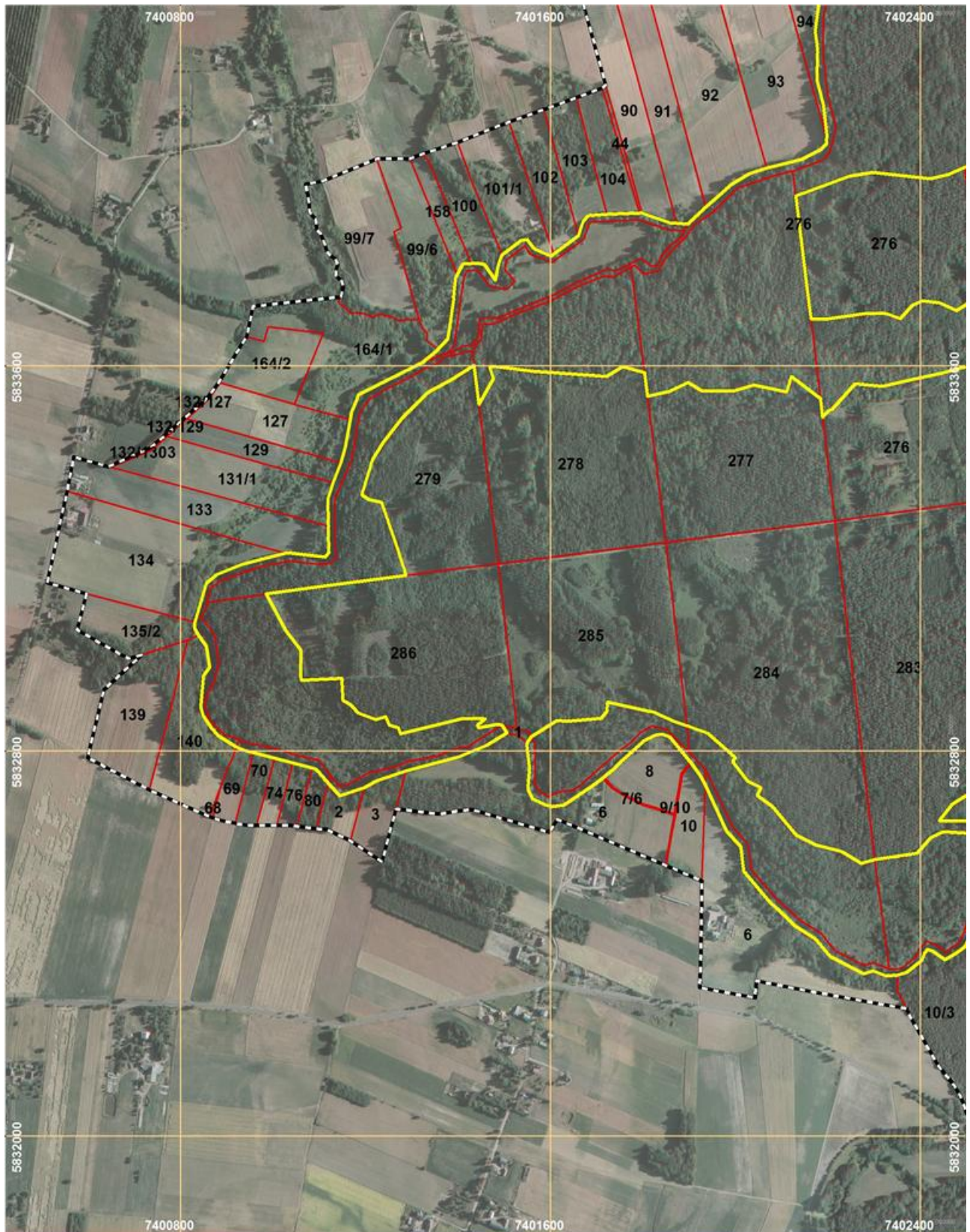
### Legenda

-  Rezerwat
-  Otulina rezerwatu
-  Działki ewidencyjne




### Arkusz 2 z 4

Układ współrzędnych płaskich prostokątnych  
PL-2000 strefa 7  
Podział na działki ewidencyjne według stanu na rok 2015  
Ortofotomapa według stanu na rok 2015





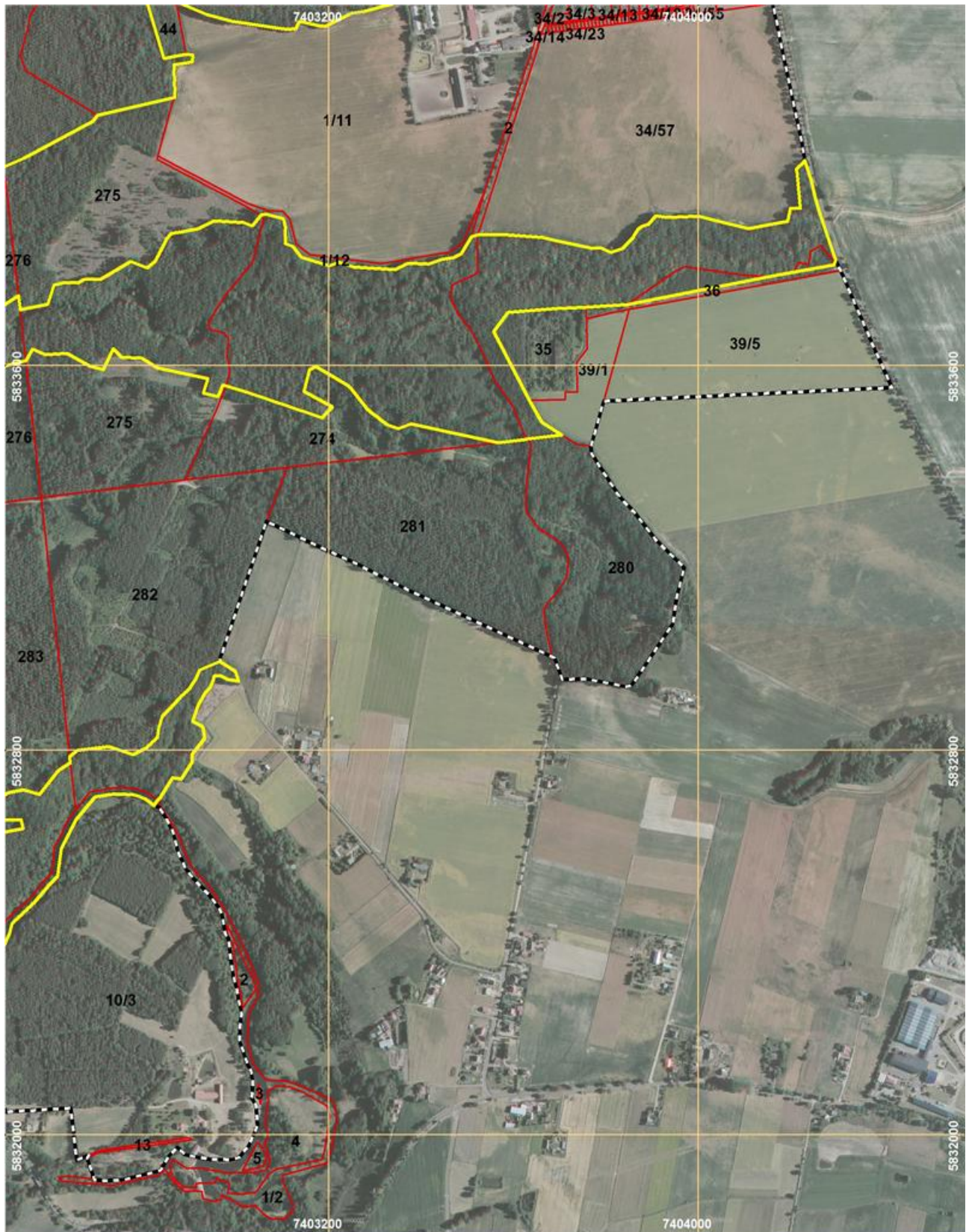
### Legenda

-  Rezerwat
-  Otulina rezerwatu
-  Działki ewidencyjne




### Arkusz 3 z 4

Układ współrzędnych płaskich prostokątnych  
PL-2000 strefa 7  
Podział na działki ewidencyjne według stanu na rok 2015  
Ortofotomapa według stanu na rok 2015



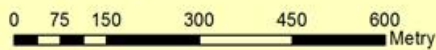


**Legenda**

-  Rezerwat
-  Otulina rezerwatu
-  Działki ewidencyjne

**Arkusz 4 z 4**

Układ współrzędnych płaskich prostokątnych  
PL-2000 strefa 7  
Podział na działki ewidencyjne według stanu na rok 2015  
Ortofotomapa według stanu na rok 2015



Załącznik Nr 5 do Zarządzenia  
Regionalnego Dyrektora Ochrony Środowiska w Warszawie  
z dnia 22 września 2017 r.

**Opis przebiegu granicy otuliny rezerwatu**

Układ współrzędnych płaskich prostokątnych PL-2000 strefa 7			
Lp	Punkt Y	Punkt X	Komentarz
1	7404308,71	5833797,66	Część 1
2	7404384,33	5833630,36	Część 1
3	7404421,75	5833554,87	Część 1
4	7403795,36	5833526,32	Część 1
5	7403768,34	5833432,8	Część 1
6	7403768,59	5833417,31	Część 1
7	7403829,24	5833328,37	Część 1
8	7403860,35	5833296,81	Część 1
9	7403906,64	5833239,69	Część 1
10	7403970,03	5833179,82	Część 1
11	7403954,28	5833119,61	Część 1
12	7403945,08	5833062,46	Część 1
13	7403897,2	5832993,52	Część 1
14	7403856,3	5832935,26	Część 1
15	7403851,69	5832933,77	Część 1
16	7403844,55	5832931,81	Część 1
17	7403760,05	5832947,97	Część 1
18	7403705,98	5832947,29	Część 1
19	7403689,02	5832992,01	Część 1
20	7403683,91	5832994,12	Część 1
21	7403558,51	5833050,01	Część 1
22	7403425,06	5833109,37	Część 1
23	7403372,78	5833133,18	Część 1
24	7403316,39	5833160,23	Część 1
25	7403262,57	5833186,76	Część 1
26	7403190,37	5833218,42	Część 1
27	7403069,6	5833274,08	Część 1
28	7403065,26	5833276,11	Część 1
29	7402965,49	5832991,99	Część 1
30	7402963,95	5832984	Część 1
31	7402920,749	5832967,019	Część 1
32	7402913,554	5832950,731	Część 1
33	7402898,471	5832927,754	Część 1
34	7402877,427	5832908,967	Część 1
35	7402858,089	5832888,501	Część 1
36	7402840,125	5832870,309	Część 1
37	7402831,452	5832844,942	Część 1
38	7402829,054	5832825,958	Część 1
39	7402803,908	5832803,64	Część 1
40	7402776,801	5832790,797	Część 1
41	7402724,186	5832807,503	Część 1
42	7402655,296	5832799,423	Część 1
43	7402639,127	5832786,172	Część 1
44	7402639,121	5832786,167	Część 1
45	7402640,544	5832773,974	Część 1
46	7402614,696	5832757,382	Część 1
47	7402573,758	5832707,832	Część 1
48	7402538,409	5832717,563	Część 1
49	7402506,491	5832711,35	Część 1

50	7402470,012	5832690,448	Część1
51	7402440,965	5832655,625	Część1
52	7402534,189	5832654,951	Część1
53	7402538,308	5832636,336	Część1
54	7402498,412	5832629,394	Część1
55	7402449,12	5832632,373	Część1
56	7402422,573	5832620,206	Część1
57	7402393,511	5832587,375	Część1
58	7402301,565	5832574,209	Część1
59	7402301,562	5832574,208	Część1
60	7402272,497	5832566,426	Część1
61	7402231,918	5832590,828	Część1
62	7402226,27	5832592,186	Część1
63	7402197,111	5832599,162	Część1
64	7402174,217	5832604,643	Część1
65	7402131,422	5832625,292	Część1
66	7402080,124	5832684,779	Część1
67	7402047,035	5832708,492	Część1
68	7402055,162	5832724,264	Część1
69	7402025,889	5832738,301	Część1
70	7401992,529	5832779,68	Część1
71	7401999,544	5832786,794	Część1
72	7401938,608	5832838,389	Część1
73	7401907,242	5832849,881	Część1
74	7401893,814	5832854,798	Część1
75	7401893,811	5832854,798	Część1
76	7401865,307	5832862,986	Część1
77	7401824,553	5832880,363	Część1
78	7401813,574	5832882,67	Część1
79	7401726,802	5832900,875	Część1
80	7401724,733	5832881,871	Część1
81	7401712,467	5832867,656	Część1
82	7401637,873	5832861,388	Część1
83	7401616,665	5832863,008	Część1
84	7401560,617	5832828,764	Część1
85	7401555,54	5832839,86	Część1
86	7401527,24	5832846,33	Część1
87	7401497,2	5832853,21	Część1
88	7401487,199	5832855,359	Część1
89	7401444,842	5832847,794	Część1
90	7401442,385	5832853,428	Część1
91	7401460,067	5832866,483	Część1
92	7401412,389	5832867,756	Część1
93	7401382,071	5832860,759	Część1
94	7401275,287	5832836,102	Część1
95	7401270,357	5832848,182	Część1
96	7401250,928	5832853,696	Część1
97	7401242,731	5832871,412	Część1
98	7401221,766	5832865,607	Część1
99	7401181,277	5832879,865	Część1
100	7401171,297	5832891,434	Część1
101	7401167,427	5832895,926	Część1
102	7401161,12	5832899,155	Część1
103	7401148,781	5832905,484	Część1
104	7401145,711	5832951,409	Część1
105	7401143,426	5832951,322	Część1
106	7401134,738	5832951,013	Część1
107	7401115,267	5832950,312	Część1

108	7401074,361	5832948,844	Część1
109	7401069,812	5832948,68	Część1
110	7401055,842	5832948,176	Część1
111	7401054,332	5833010,638	Część1
112	7401020,938	5833050,797	Część1
113	7400977,223	5833125,881	Część1
114	7401108,5	5833142,87	Część1
115	7401284,305	5833164,573	Część1
116	7401280,294	5833175,918	Część1
117	7401263,158	5833224,327	Część1
118	7401229,563	5833319,273	Część1
119	7401201,741	5833324,28	Część1
120	7401185,173	5833335,452	Część1
121	7401209,837	5833408,551	Część1
122	7401233,894	5833444,324	Część1
123	7401276,938	5833495,847	Część1
124	7401332,123	5833548,326	Część1
125	7401380,563	5833573,842	Część1
126	7401427,991	5833604,357	Część1
127	7401428,008	5833604,369	Część1
128	7401440,783	5833523,536	Część1
129	7401471,409	5833576,341	Część1
130	7401462,615	5833600,954	Część1
131	7401462,698	5833601,315	Część1
132	7401469,823	5833602,312	Część1
133	7401559,887	5833591,283	Część1
134	7401603,7	5833588,066	Część1
135	7401694,034	5833581,447	Część1
136	7401718,854	5833579,628	Część1
137	7401754,817	5833599,884	Część1
138	7401803,03	5833587,175	Część1
139	7401809,694	5833538,296	Część1
140	7401856,424	5833547,241	Część1
141	7401897,249	5833565,961	Część1
142	7401925,352	5833549,094	Część1
143	7401939,239	5833549,199	Część1
144	7401946,027	5833549,251	Część1
145	7401990,327	5833549,564	Część1
146	7401999,065	5833549,622	Część1
147	7402039,928	5833560,831	Część1
148	7402110,316	5833546,302	Część1
149	7402112,342	5833549,73	Część1
150	7402121,001	5833578,462	Część1
151	7402177,287	5833537,895	Część1
152	7402179,524	5833536,281	Część1
153	7402183,939	5833533,095	Część1
154	7402186,854	5833509,228	Część1
155	7402188,733	5833494,26	Część1
156	7402188,809	5833494,338	Część1
157	7402201,374	5833507,083	Część1
158	7402209,589	5833509,618	Część1
159	7402258,59	5833563,487	Część1
160	7402318,717	5833558,153	Część1
161	7402370,483	5833569,078	Część1
162	7402447,456	5833585,339	Część1
163	7402524,865	5833605,632	Część1
164	7402535,809	5833608,501	Część1
165	7402544,021	5833610,655	Część1

166	7402544,293	5833611,094	Część1
167	7402558,646	5833634,265	Część1
168	7402586,4	5833623,132	Część1
169	7402632,926	5833625,353	Część1
170	7402667,5	5833606,844	Część1
171	7402682,831	5833598,64	Część1
172	7402711,192	5833591,916	Część1
173	7402733,483	5833634,862	Część1
174	7402751,241	5833617,372	Część1
175	7402795,296	5833615,788	Część1
176	7402828,807	5833595,268	Część1
177	7402938,507	5833573,391	Część1
178	7402928,68	5833543,114	Część1
179	7402959,955	5833535,752	Część1
180	7402960,496	5833537,024	Część1
181	7402961,298	5833538,908	Część1
182	7402966,55	5833550,023	Część1
183	7402967,117	5833551,222	Część1
184	7402970,712	5833558,83	Część1
185	7402970,932	5833559,598	Część1
186	7402977,392	5833557,723	Część1
187	7403026,097	5833543,59	Część1
188	7403039,58	5833539,681	Część1
189	7403181,058	5833492,795	Część1
190	7403185,481	5833491,284	Część1
191	7403207,445	5833514,449	Część1
192	7403184,074	5833526,76	Część1
193	7403146,263	5833546,681	Część1
194	7403152,383	5833569,467	Część1
195	7403152,54	5833570,073	Część1
196	7403155,993	5833582,936	Część1
197	7403158,128	5833590,863	Część1
198	7403162,378	5833593,258	Część1
199	7403171,787	5833598,564	Część1
200	7403197,943	5833583,72	Część1
201	7403244,428	5833557,282	Część1
202	7403249,269	5833551,387	Część1
203	7403278,573	5833515,752	Część1
204	7403283,56	5833509,684	Część1
205	7403317,076	5833484,794	Część1
206	7403327,139	5833477,324	Część1
207	7403350,776	5833469,125	Część1
208	7403378,847	5833479,196	Część1
209	7403446,777	5833465,006	Część1
210	7403463,359	5833461,536	Część1
211	7403468,226	5833460,518	Część1
212	7403566,794	5833439,878	Część1
213	7403566,989	5833439,837	Część1
214	7403622,91	5833446,19	Część1
215	7403630,74	5833447,87	Część1
216	7403705,05	5833455,67	Część1
217	7403661,34	5833482,1	Część1
218	7403634,54	5833527,89	Część1
219	7403556,61	5833675,12	Część1
220	7403571,86	5833701,17	Część1
221	7403592,45	5833715,92	Część1
222	7403685,11	5833721,27	Część1
223	7403758,18	5833725,64	Część1



224	7403801,19	5833728,7	Część1
225	7403822,15	5833726,01	Część1
226	7403845,72	5833728,86	Część1
227	7404152,8	5833785,53	Część1
228	7404205,15	5833795	Część1
229	7404294,4	5833812,46	Część1
230	7404296,85	5833818,82	Część1
231	7404299,55	5833826,01	Część1
232	7404308,71	5833797,66	Część1
233	7403826,03	5834776,5	Część2
234	7403839,17	5834760,59	Część2
235	7403847,45	5834756,87	Część2
236	7403849,51	5834755,67	Część2
237	7403850,25	5834753,34	Część2
238	7403859,68	5834745,73	Część2
239	7403898,91	5834716,69	Część2
240	7403962,15	5834673,65	Część2
241	7404038,61	5834622,69	Część2
242	7404069,29	5834580,16	Część2
243	7404093,52	5834548,34	Część2
244	7404123,69	5834494,75	Część2
245	7404136,34	5834461,19	Część2
246	7404142,56	5834440,27	Część2
247	7404146,24	5834427,43	Część2
248	7404162,2	5834353,62	Część2
249	7404208,69	5834137,83	Część2
250	7404221,25	5834078,6	Część2
251	7404225,77	5834062,08	Część2
252	7404231,55	5834025,72	Część2
253	7404215,95	5834008,78	Część2
254	7404214,9	5833999,94	Część2
255	7404221,21	5833926,88	Część2
256	7404200,52	5833927,57	Część2
257	7404193,81	5833899,92	Część2
258	7404178,38	5833897,62	Część2
259	7404109,78	5833884,99	Część2
260	7404029,92	5833903,46	Część2
261	7404000,91	5833910,99	Część2
262	7403932,51	5833908,58	Część2
263	7403908,2	5833912,26	Część2
264	7403892,33	5833894,22	Część2
265	7403880,5	5833890,28	Część2
266	7403870,34	5833884,13	Część2
267	7403858,87	5833866,95	Część2
268	7403835,59	5833843,61	Część2
269	7403811,09	5833835,16	Część2
270	7403791,45	5833843,85	Część2
271	7403765,23	5833845,32	Część2
272	7403686,77	5833861,6	Część2
273	7403664,4	5833866,13	Część2
274	7403589,6	5833871,67	Część2
275	7403521,73	5833871,47	Część2
276	7403509,58	5833868,71	Część2
277	7403486,93	5833832,28	Część2
278	7403470,2	5833824,56	Część2
279	7403445,46	5833821,46	Część2
280	7403416,41	5833811,68	Część2
281	7403372,21	5833812,84	Część2

282	7403344,24	5833799,8	Część2
283	7403254,1	5833805,35	Część2
284	7403222,73	5833814,76	Część2
285	7403200,37	5833807,53	Część2
286	7403140,49	5833825,64	Część2
287	7403122,8	5833847,74	Część2
288	7403105,59	5833853,98	Część2
289	7403106,7	5833887,22	Część2
290	7403101,88	5833905,61	Część2
291	7403067,61	5833914,38	Część2
292	7403061,12	5833914,12	Część2
293	7403055,57	5833913,9	Część2
294	7403052,36	5833913,77	Część2
295	7403032,958	5833890,11	Część2
296	7403015,492	5833897,321	Część2
297	7402950,562	5833901,448	Część2
298	7402915,23	5833884,098	Część2
299	7402894,288	5833880,508	Część2
300	7402881,011	5833878,236	Część2
301	7402867,261	5833875,886	Część2
302	7402857,525	5833874,216	Część2
303	7402848,471	5833864,078	Część2
304	7402824,181	5833817,158	Część2
305	7402805,981	5833803,281	Część2
306	7402770,164	5833816,78	Część2
307	7402706,364	5833780,586	Część2
308	7402669,737	5833779,412	Część2
309	7402656,976	5833771,989	Część2
310	7402628,58	5833772,709	Część2
311	7402604,807	5833767,954	Część2
312	7402590,912	5833727,798	Część2
313	7402531,762	5833715,965	Część2
314	7402528,234	5833745,461	Część2
315	7402527,855	5833745,228	Część2
316	7402478,708	5833714,92	Część2
317	7402441,672	5833730,926	Część2
318	7402404,719	5833735,588	Część2
319	7402382,639	5833725,58	Część2
320	7402356,749	5833698,79	Część2
321	7402326,147	5833708,931	Część2
322	7402286,795	5833710,005	Część2
323	7402202,414	5833698,676	Część2
324	7402163,523	5833698,398	Część2
325	7402141,61	5833868,24	Część2
326	7402131,46	5833953,53	Część2
327	7402154,6	5833961,32	Część2
328	7402246,28	5833994,21	Część2
329	7402297,596	5834002,754	Część2
330	7402297,69	5834002,77	Część2
331	7402297,822	5834002,755	Część2
332	7402300,805	5834002,423	Część2
333	7402316,168	5834000,709	Część2
334	7402421,428	5833988,966	Część2
335	7402421,66	5833988,94	Część2
336	7402460,63	5833998,26	Część2
337	7402496,23	5834012,98	Część2
338	7402539,3	5834030,78	Część2
339	7402689,77	5834108,76	Część2

340	7402699,59	5834120,71	Część2
341	7402866,95	5834158,16	Część2
342	7402864,62	5834226,12	Część2
343	7402904,96	5834232,2	Część2
344	7402906,38	5834246,06	Część2
345	7402891,2	5834248,29	Część2
346	7402890,606	5834248,264	Część2
347	7402842,792	5834239,318	Część2
348	7402801,354	5834372,22	Część2
349	7402870,183	5834357,174	Część2
350	7402870,441	5834357,068	Część2
351	7402870,42	5834357,19	Część2
352	7402935,73	5834330,46	Część2
353	7402991,35	5834316,73	Część2
354	7403109,86	5834299,21	Część2
355	7403128,35	5834301,27	Część2
356	7403136,42	5834316,04	Część2
357	7403185,29	5834305,58	Część2
358	7403194,39	5834306,35	Część2
359	7403249,73	5834332,99	Część2
360	7403276,76	5834336,76	Część2
361	7403428,18	5834375,93	Część2
362	7403479,58	5834402,33	Część2
363	7403517,25	5834416,28	Część2
364	7403519,12	5834417	Część2
365	7403506,82	5834440,77	Część2
366	7403460,47	5834481,44	Część2
367	7403523,81	5834523,46	Część2
368	7403563,95	5834567,02	Część2
369	7403587,46	5834559,42	Część2
370	7403609,83	5834628,47	Część2
371	7403586,32	5834638,18	Część2
372	7403588,71	5834647,3	Część2
373	7403614,78	5834645,72	Część2
374	7403639,9	5834681,08	Część2
375	7403677,04	5834733,37	Część2
376	7403712,8	5834768,9	Część2
377	7403694,01	5834768,7	Część2
378	7403666,5	5834772,41	Część2
379	7403669,91	5834805,43	Część2
380	7403670,54	5834811,56	Część2
381	7403686,58	5834823,55	Część2
382	7403692,97	5834840,28	Część2
383	7403736,19	5834847,09	Część2
384	7403761,26	5834873,21	Część2
385	7403767,08	5834879,27	Część2
386	7403747,53	5834884,5	Część2
387	7403791,42	5834955,51	Część2
388	7403805,87	5834951,37	Część2
389	7403804,82	5834887,64	Część2
390	7403806,32	5834878,5	Część2
391	7403818,5	5834813,31	Część2
392	7403821,12	5834796,52	Część2
393	7403810,84	5834780,11	Część2
394	7403826,03	5834776,5	Część2
395	7401508,14	5835002,22	Część3
396	7401568,66	5834957,39	Część3
397	7401587,89	5834946,14	Część3

398	7401700,95	5834880,03	Część3
399	7401785,74	5834831,28	Część3
400	7401798,6	5834823,77	Część3
401	7401784,54	5834835,54	Część3
402	7401727,81	5834873,13	Część3
403	7401704,23	5834886,69	Część3
404	7401570,7	5834961,49	Część3
405	7401508,14	5835002,22	Część3
406	7403616,12	5835471,83	Część4
407	7403765,31	5835317,81	Część4
408	7403804,23	5835277,64	Część4
409	7403818,58	5835235,97	Część4
410	7403777,11	5835221,55	Część4
411	7403769,18	5835222,9	Część4
412	7403752,9	5835245,13	Część4
413	7403750,84	5835255,86	Część4
414	7403733,13	5835282,04	Część4
415	7403746,31	5835309,73	Część4
416	7403738,51	5835320,82	Część4
417	7403717,45	5835339,05	Część4
418	7403685,25	5835334,31	Część4
419	7403670,13	5835352,58	Część4
420	7403679,61	5835371,04	Część4
421	7403601,69	5835432,42	Część4
422	7403616,12	5835471,83	Część4
423	7400904,957	5835611,067	Część5
424	7401097,72	5835520,41	Część5
425	7401086,7	5835503,39	Część5
426	7401104,18	5835490,4	Część5
427	7401173,25	5835443,27	Część5
428	7401187,02	5835463,05	Część5
429	7401202,91	5835458,69	Część5
430	7401255,09	5835455,85	Część5
431	7401256,71	5835453,72	Część5
432	7401308,85	5835417,86	Część5
433	7401354,48	5835396,63	Część5
434	7401423,74	5835361	Część5
435	7401410,82	5835334,43	Część5
436	7401458,73	5835292,24	Część5
437	7401508,88	5835274,4	Część5
438	7401547,47	5835263,97	Część5
439	7401592,78	5835249,32	Część5
440	7401651,78	5835227,53	Część5
441	7401661,42	5835224,66	Część5
442	7401682,88	5835216,52	Część5
443	7401693,39	5835244,14	Część5
444	7401745,78	5835210,27	Część5
445	7401774,28	5835189,61	Część5
446	7401814,48	5835166,75	Część5
447	7401773,5	5835089,92	Część5
448	7401785,98	5835092,07	Część5
449	7401817,38	5835049,44	Część5
450	7401828,12	5835046,84	Część5
451	7401860,99	5835036,43	Część5
452	7401903,72	5835042,65	Część5
453	7402031,34	5835060,05	Część5
454	7402093	5835037,84	Część5
455	7402122,39	5835026,28	Część5

456	7402190,68	5835008,32	Część5
457	7402252,26	5834997,66	Część5
458	7402368,78	5835005,14	Część5
459	7402407,83	5835007,85	Część5
460	7402444,38	5835021,66	Część5
461	7402489,35	5835034,85	Część5
462	7402542,75	5835019,47	Część5
463	7402643,91	5835063,47	Część5
464	7402667,58	5835076,52	Część5
465	7402709,93	5835116,12	Część5
466	7402768,36	5835143,62	Część5
467	7402853,87	5835171,09	Część5
468	7403070,38	5835161,33	Część5
469	7403064,2	5835167,17	Część5
470	7403045,39	5835184,66	Część5
471	7403046,59	5835241,57	Część5
472	7403053,03	5835274,47	Część5
473	7403014,66	5835298,77	Część5
474	7402979,86	5835309,48	Część5
475	7402918,41	5835311,71	Część5
476	7402912,32	5835313,35	Część5
477	7402936,84	5835363,04	Część5
478	7402945,75	5835422,61	Część5
479	7402943,83	5835442,35	Część5
480	7402941,98	5835453,89	Część5
481	7402944,35	5835513,42	Część5
482	7402955,71	5835539,49	Część5
483	7402959,6	5835553,95	Część5
484	7403115,65	5835507,82	Część5
485	7403141,41	5835495,65	Część5
486	7403214,8	5835515,4	Część5
487	7403363,72	5835516,55	Część5
488	7403416,57	5835511,29	Część5
489	7403435,6	5835507,22	Część5
490	7403483,34	5835497,04	Część5
491	7403547,24	5835491,26	Część5
492	7403598,61	5835489,24	Część5
493	7403602,79	5835483,61	Część5
494	7403592,31	5835481,29	Część5
495	7403589,042	5835483,607	Część5
496	7403584,035	5835475,673	Część5
497	7403582,465	5835473,184	Część5
498	7403578,329	5835466,632	Część5
499	7403574,213	5835460,111	Część5
500	7403561,722	5835458,656	Część5
501	7403517,676	5835452,86	Część5
502	7403428,112	5835461,368	Część5
503	7403389,015	5835456,925	Część5
504	7403388,398	5835456,855	Część5
505	7403388,524	5835444,38	Część5
506	7403331,415	5835438,386	Część5
507	7403261,462	5835423,749	Część5
508	7403180,888	5835386,752	Część5
509	7403164,994	5835450,324	Część5
510	7403120,973	5835437,981	Część5
511	7403121,22	5835360,317	Część5
512	7403089,886	5835313,424	Część5
513	7403080,159	5835300,93	Część5

514	7403070,582	5835287,711	Część5
515	7403074,794	5835281,487	Część5
516	7403101,248	5835272,644	Część5
517	7403127,142	5835244,355	Część5
518	7403142,506	5835243,528	Część5
519	7403161,566	5835189,721	Część5
520	7403210,929	5835182,436	Część5
521	7403239,621	5835152,079	Część5
522	7403262,529	5835153,626	Część5
523	7403298,897	5835167,623	Część5
524	7403299,093	5835139,298	Część5
525	7403281,944	5835108,619	Część5
526	7403267,931	5835096,454	Część5
527	7403214,989	5835050,501	Część5
528	7403177,051	5835012,03	Część5
529	7403153,405	5835016,731	Część5
530	7403114,654	5834985,741	Część5
531	7403091,474	5834963,189	Część5
532	7403108,8	5834947,21	Część5
533	7403134,58	5834939,76	Część5
534	7403167,34	5834945,92	Część5
535	7403213,04	5834962,94	Część5
536	7403266,1	5834978,01	Część5
537	7403324,08	5835017,46	Część5
538	7403362,04	5835051,34	Część5
539	7403398,66	5835095,96	Część5
540	7403425,92	5835008,99	Część5
541	7403511,62	5835048,62	Część5
542	7403530,33	5835002,09	Część5
543	7403580,27	5835018,28	Część5
544	7403595,67	5834992,15	Część5
545	7403596,96	5834929,65	Część5
546	7403590,45	5834889,17	Część5
547	7403562,79	5834841,73	Część5
548	7403544,81	5834824,07	Część5
549	7403515,51	5834808,04	Część5
550	7403457,14	5834784,99	Część5
551	7403435,75	5834770,14	Część5
552	7403395,07	5834722,34	Część5
553	7403354,87	5834689,54	Część5
554	7403321,47	5834652,82	Część5
555	7403312,09	5834618,25	Część5
556	7403317,01	5834602,73	Część5
557	7403328,13	5834590,08	Część5
558	7403347,75	5834575,22	Część5
559	7403358,11	5834549,84	Część5
560	7403367,65	5834520,5	Część5
561	7403365,02	5834508,27	Część5
562	7403361,07	5834489,91	Część5
563	7403348,31	5834455,6	Część5
564	7403290,05	5834415,31	Część5
565	7403244,58	5834406,22	Część5
566	7403212,92	5834403,17	Część5
567	7403048,1	5834396,08	Część5
568	7402957,4	5834424	Część5
569	7402937,16	5834446,48	Część5
570	7402929,19	5834494,22	Część5
571	7402914,05	5834515,19	Część5

572	7402928,056	5834546,245	Część5
573	7402901,427	5834565,085	Część5
574	7402901,223	5834593,123	Część5
575	7402892,049	5834616,083	Część5
576	7402822,719	5834651,633	Część5
577	7402725,792	5834625,919	Część5
578	7402677,683	5834632,591	Część5
579	7402674,56	5834649,598	Część5
580	7402663,468	5834661,529	Część5
581	7402615,741	5834687,25	Część5
582	7402630,429	5834732,384	Część5
583	7402634,17	5834769,452	Część5
584	7402631,176	5834839,508	Część5
585	7402682,172	5834848,875	Część5
586	7402745,483	5834815,287	Część5
587	7402782,606	5834804,535	Część5
588	7402839,704	5834798,936	Część5
589	7402884,333	5834803,994	Część5
590	7402893,788	5834822,563	Część5
591	7402864,09	5834819,122	Część5
592	7402859,627	5834819,536	Część5
593	7402805,327	5834824,588	Część5
594	7402783,948	5834826,573	Część5
595	7402768,666	5834836,127	Część5
596	7402709,533	5834873,103	Część5
597	7402675,408	5834888,453	Część5
598	7402648,26	5834874,64	Część5
599	7402621,53	5834872,52	Część5
600	7402562,2	5834875,97	Część5
601	7402502,01	5834866,85	Część5
602	7402396,61	5834815,15	Część5
603	7402349,75	5834799,24	Część5
604	7402262,53	5834782,8	Część5
605	7402091,53	5834782,65	Część5
606	7402034,3	5834777,23	Część5
607	7402004,2	5834780,45	Część5
608	7401964,83	5834788,09	Część5
609	7401856,82	5834836,15	Część5
610	7401802,97	5834877,46	Część5
611	7401763,37	5834917,29	Część5
612	7401742,52	5834955,94	Część5
613	7401736,43	5835032,95	Część5
614	7401739,26	5835117,94	Część5
615	7401735,24	5835126,88	Część5
616	7401720,98	5835127,57	Część5
617	7401627,91	5835116,37	Część5
618	7401585,84	5835132,43	Część5
619	7401547,4	5835157,22	Część5
620	7401486,66	5835164,72	Część5
621	7401426,99	5835184,3	Część5
622	7401409,29	5835187,61	Część5
623	7401365,15	5835197,59	Część5
624	7401290,38	5835210,78	Część5
625	7401204,53	5835223,1	Część5
626	7401150,79	5835248,05	Część5
627	7401126,5	5835286,41	Część5
628	7401108,01	5835363,86	Część5
629	7401075,13	5835386,33	Część5

630	7401042,06	5835398,23	Część5
631	7400989,87	5835427,42	Część5
632	7400969,81	5835465,8	Część5
633	7400952,46	5835493,65	Część5
634	7400941,6	5835500,97	Część5
635	7400915,417	5835513,236	Część5
636	7400915,197	5835512,997	Część5
637	7400913,951	5835511,642	Część5
638	7400886,172	5835481,437	Część5
639	7400853,851	5835446,292	Część5
640	7400818,836	5835408,594	Część5
641	7400822,43	5835402,27	Część5
642	7400849,86	5835355,67	Część5
643	7400874,57	5835407,03	Część5
644	7400908	5835343,68	Część5
645	7400951,87	5835296,22	Część5
646	7400946,79	5835269	Część5
647	7401011,87	5835225,83	Część5
648	7401048,74	5835200,5	Część5
649	7401086,15	5835207,36	Część5
650	7401114,4	5835205,45	Część5
651	7401163,85	5835190,49	Część5
652	7401187,37	5835186,43	Część5
653	7401232,07	5835171,98	Część5
654	7401299,9	5835132,34	Część5
655	7401452,8	5835041,58	Część5
656	7401509,8	5835005,31	Część5
657	7401608,11	5834945,04	Część5
658	7401705,52	5834891,68	Część5
659	7401787,18	5834840,47	Część5
660	7401804,94	5834825,75	Część5
661	7401828,11	5834809,11	Część5
662	7401856,14	5834792,64	Część5
663	7401873,25	5834780,94	Część5
664	7401987,75	5834741,86	Część5
665	7402006,93	5834742,62	Część5
666	7402088,22	5834745,84	Część5
667	7402123,05	5834747,23	Część5
668	7402241,27	5834746,8	Część5
669	7402407,07	5834774,82	Część5
670	7402410	5834747,18	Część5
671	7402410,11	5834741,58	Część5
672	7402414,3	5834700,59	Część5
673	7402408,35	5834673,14	Część5
674	7402407,78	5834669,94	Część5
675	7402374,56	5834654,11	Część5
676	7402347,51	5834634,42	Część5
677	7402290,12	5834576,33	Część5
678	7402259,66	5834539,12	Część5
679	7402221,96	5834472,08	Część5
680	7402187,7	5834386,26	Część5
681	7402182,57	5834374,09	Część5
682	7402176,48	5834334,88	Część5
683	7402170,38	5834295,07	Część5
684	7402174,19	5834270,4	Część5
685	7402175,44	5834252	Część5
686	7402173,41	5834195,01	Część5
687	7402187,84	5834143,1	Część5



688	7402194,24	5834082,43	Część5
689	7402193,9	5834073,62	Część5
690	7402192,56	5834062,07	Część5
691	7402181,41	5834051,47	Część5
692	7402139,26	5834030,02	Część5
693	7402063,59	5834012,19	Część5
694	7402025,32	5834000,27	Część5
695	7401987,53	5833977,45	Część5
696	7401967,22	5833959,7	Część5
697	7401932,51	5833931,12	Część5
698	7401893,48	5833896,84	Część5
699	7401869,09	5833897,78	Część5
700	7401854,33	5833899,09	Część5
701	7401793,29	5833919,92	Część5
702	7401788,52	5833919,58	Część5
703	7401718,16	5833916,53	Część5
704	7401681,48	5833915,04	Część5
705	7401667,77	5833904,85	Część5
706	7401655,93	5833873	Część5
707	7401602,61	5833834,98	Część5
708	7401597,42	5833829,72	Część5
709	7401560,07	5833844,38	Część5
710	7401546,23	5833864,6	Część5
711	7401533,16	5833863,74	Część5
712	7401490,29	5833833,12	Część5
713	7401488,45	5833831,57	Część5
714	7401481,08	5833807,51	Część5
715	7401475,58	5833779,92	Część5
716	7401451,18	5833813,6	Część5
717	7401435,78	5833816,74	Część5
718	7401423,62	5833815,57	Część5
719	7401405,94	5833814,36	Część5
720	7401393,16	5833792,11	Część5
721	7401389,73	5833785,67	Część5
722	7401387,06	5833758,95	Część5
723	7401384,5	5833736,01	Część5
724	7401379,49	5833693,75	Część5
725	7401375,35	5833656,18	Część5
726	7401352,36	5833634,22	Część5
727	7401328,32	5833613,1	Część5
728	7401180,77	5833543,67	Część5
729	7401167,3	5833488,43	Część5
730	7401154,74	5833433,65	Część5
731	7401141,27	5833401,05	Część5
732	7401124,45	5833361,04	Część5
733	7401114,76	5833336,93	Część5
734	7401117,02	5833323,4	Część5
735	7401114,14	5833271,31	Część5
736	7401113,8	5833254,98	Część5
737	7401115,61	5833216,48	Część5
738	7401109,8	5833210,58	Część5
739	7401027,19	5833215,4	Część5
740	7401019,67	5833213,34	Część5
741	7400928,45	5833194,06	Część5
742	7400861,16	5833168,78	Część5
743	7400850,76	5833158,7	Część5
744	7400822,86	5833072,08	Część5
745	7400822,82	5833057,14	Część5

746	7400831,33	5833044,81	Część5
747	7400847,8	5833022,59	Część5
748	7400855,19	5832979,37	Część5
749	7400841,72	5832961,79	Część5
750	7400834,52	5832894,14	Część5
751	7400844,01	5832872,1	Część5
752	7400865,11	5832846,84	Część5
753	7400879,38	5832833,7	Część5
754	7400920,79	5832808,38	Część5
755	7400941,43	5832800,53	Część5
756	7400957,12	5832796,39	Część5
757	7401003,64	5832784,8	Część5
758	7401043,01	5832775,56	Część5
759	7401084,1	5832764,56	Część5
760	7401093,14	5832762,06	Część5
761	7401118	5832730,03	Część5
762	7401143,59	5832707,34	Część5
763	7401197,13	5832723,97	Część5
764	7401223,97	5832738,09	Część5
765	7401287,32	5832758,42	Część5
766	7401401,66	5832788,19	Część5
767	7401463,49	5832811,21	Część5
768	7401509,26	5832837,31	Część5
769	7401527,47	5832832,36	Część5
770	7401537,66	5832827,36	Część5
771	7401551,52	5832813,83	Część5
772	7401556,68	5832763,9	Część5
773	7401552,57	5832720,58	Część5
774	7401562,47	5832699,68	Część5
775	7401588,88	5832687,97	Część5
776	7401603,99	5832684,47	Część5
777	7401631,24	5832686,93	Część5
778	7401690,42	5832725,16	Część5
779	7401714,34	5832742,69	Część5
780	7401717,8	5832745,23	Część5
781	7401736,11	5832759	Część5
782	7401752,03	5832774,34	Część5
783	7401768,49	5832789,02	Część5
784	7401804,74	5832820,67	Część5
785	7401830,45	5832832,07	Część5
786	7401844,19	5832834,18	Część5
787	7401858,26	5832829,74	Część5
788	7401904,03	5832775,92	Część5
789	7401906,35	5832773,43	Część5
790	7401925,87	5832746,92	Część5
791	7401934,66	5832730,61	Część5
792	7401980,4	5832634,02	Część5
793	7402011,5	5832601,36	Część5
794	7402017,77	5832550,22	Część5
795	7402074,94	5832485,96	Część5
796	7402089,99	5832472,95	Część5
797	7402129,42	5832437,01	Część5
798	7402172,85	5832409,98	Część5
799	7402204,88	5832373,44	Część5
800	7402278,11	5832337,37	Część5
801	7402298,39	5832343,24	Część5
802	7402325,63	5832332,34	Część5
803	7402350,93	5832334,18	Część5

804	7402370,11	5832339,5	Część5
805	7402404,29	5832365,78	Część5
806	7402409,36	5832379,31	Część5
807	7402415,22	5832387,29	Część5
808	7402427,07	5832384,05	Część5
809	7402453,8	5832366,13	Część5
810	7402476,25	5832378,86	Część5
811	7402497,2	5832394,15	Część5
812	7402508,86	5832418,8	Część5
813	7402514,08	5832439,35	Część5
814	7402562,54	5832482,93	Część5
815	7402598,65	5832524,2	Część5
816	7402613,34	5832537,79	Część5
817	7402620,69	5832594,94	Część5
818	7402645,86	5832641,67	Część5
819	7402652,79	5832655,02	Część5
820	7402693,84	5832702,24	Część5
821	7402726,69	5832707,65	Część5
822	7402748,67	5832709,1	Część5
823	7402779,17	5832706,72	Część5
824	7402802,13	5832698,76	Część5
825	7402822,18	5832684,86	Część5
826	7402832,37	5832681,6	Część5
827	7402848,8	5832657,33	Część5
828	7402864,16	5832627,14	Część5
829	7402873,11	5832589,33	Część5
830	7402889,99	5832554,71	Część5
831	7402902,86	5832537,62	Część5
832	7402939,08	5832500,33	Część5
833	7402959,81	5832475,99	Część5
834	7402968,82	5832458,62	Część5
835	7402972,91	5832436,48	Część5
836	7402975,93	5832418,26	Część5
837	7402982,92	5832408,37	Część5
838	7402984,87	5832394,64	Część5
839	7402989,91	5832350,22	Część5
840	7402993,75	5832329,81	Część5
841	7402999,8	5832307,22	Część5
842	7403006,51	5832271,82	Część5
843	7403011,39	5832253,14	Część5
844	7403007,45	5832221,01	Część5
845	7403007,04	5832196,99	Część5
846	7403009,06	5832189,74	Część5
847	7403024,26	5832146,42	Część5
848	7403032,1	5832132,62	Część5
849	7403035,58	5832112,43	Część5
850	7403033,65	5832075,93	Część5
851	7403042,64	5832061,79	Część5
852	7403045,87	5832018,27	Część5
853	7403026,08	5831975,75	Część5
854	7403004,77	5831951,92	Część5
855	7402989,09	5831947,89	Część5
856	7402944,16	5831948,49	Część5
857	7402920,2	5831952,41	Część5
858	7402889,01	5831958,5	Część5
859	7402872,74	5831973,75	Część5
860	7402854,99	5831956,52	Część5
861	7402835,26	5831925,33	Część5

862	7402752,82	5831904,8	Część5
863	7402706,47	5831901,33	Część5
864	7402692,39	5831906,54	Część5
865	7402677,22	5831951,2	Część5
866	7402680,56	5831957,76	Część5
867	7402654,65	5831947,07	Część5
868	7402641,22	5832055,32	Część5
869	7402510,93	5832047,7	Część5
870	7402501,23	5832046,72	Część5
871	7402486,56	5832083,2	Część5
872	7402472,54	5832107,11	Część5
873	7402440,13	5832144,03	Część5
874	7402379,18	5832246,51	Część5
875	7402370	5832264,73	Część5
876	7402304,51	5832275,91	Część5
877	7402165,39	5832299,91	Część5
878	7402049,5	5832321,78	Część5
879	7402045,24	5832322,68	Część5
880	7402042,72	5832287,56	Część5
881	7401923,92	5832308,29	Część5
882	7401924,71	5832347,89	Część5
883	7401930,74	5832496,9	Część5
884	7401932,02	5832528,07	Część5
885	7401850,94	5832561,79	Część5
886	7401848,13	5832562,91	Część5
887	7401669,1	5832636,01	Część5
888	7401665,98	5832637,7	Część5
889	7401617,88	5832657,4	Część5
890	7401599,76	5832630,55	Część5
891	7401430,55	5832678,26	Część5
892	7401396,64	5832675,22	Część5
893	7401364,75	5832669,25	Część5
894	7401342,84	5832670,57	Część5
895	7401271,29	5832679,54	Część5
896	7401265,81	5832679,5	Część5
897	7401251,61	5832629,04	Część5
898	7401235,99	5832569,88	Część5
899	7401167,4	5832613,49	Część5
900	7401115,4	5832637,17	Część5
901	7401093,75	5832638,49	Część5
902	7401051,46	5832643,61	Część5
903	7401036,58	5832645,5	Część5
904	7401008,15	5832645,68	Część5
905	7400964,2	5832645,76	Część5
906	7400945,11	5832646,01	Część5
907	7400918,29	5832649,63	Część5
908	7400884,19	5832656,35	Część5
909	7400868,86	5832661,81	Część5
910	7400861,93	5832663,74	Część5
911	7400734,15	5832718,2	Część5
912	7400724,27	5832723,16	Część5
913	7400618,56	5832776,32	Część5
914	7400588,49	5832791,52	Część5
915	7400625,89	5832934,52	Część5
916	7400703,25	5833003,31	Część5
917	7400677,99	5832995,27	Część5
918	7400646,95	5833012,32	Część5
919	7400575,94	5833051,78	Część5

920	7400579,13	5833063,45	Część5
921	7400596,43	5833126,5	Część5
922	7400511,64	5833149,78	Część5
923	7400507,06	5833158,36	Część5
924	7400530,49	5833258,08	Część5
925	7400550,31	5833340,97	Część5
926	7400568,3	5833413,19	Część5
927	7400636,67	5833394,72	Część5
928	7400641,92	5833393,53	Część5
929	7400733,45	5833430,99	Część5
930	7400763	5833457,54	Część5
931	7400804,65	5833492,8	Część5
932	7400855,96	5833535,22	Część5
933	7400877,14	5833567,87	Część5
934	7400925,81	5833617,54	Część5
935	7400941,26	5833674,28	Część5
936	7400953,82	5833725,16	Część5
937	7400956,44	5833725,03	Część5
938	7401149,86	5833749,62	Część5
939	7401150,41	5833759,32	Część5
940	7401151,28	5833766,56	Część5
941	7401148,13	5833776,54	Część5
942	7401140,84	5833784,18	Część5
943	7401132,66	5833788,28	Część5
944	7401131,52	5833796,58	Część5
945	7401133,62	5833804,13	Część5
946	7401135,89	5833810,46	Część5
947	7401134,6	5833817,99	Część5
948	7401132,56	5833823,98	Część5
949	7401125,76	5833828,7	Część5
950	7401117,24	5833836,03	Część5
951	7401110,39	5833848,14	Część5
952	7401103,64	5833866,25	Część5
953	7401099,42	5833875,76	Część5
954	7401091,36	5833884,63	Część5
955	7401089,61	5833891,7	Część5
956	7401090,78	5833900,02	Część5
957	7401089,04	5833906,47	Część5
958	7401082,86	5833911,81	Część5
959	7401078,19	5833918,55	Część5
960	7401075,2	5833927,6	Część5
961	7401075,14	5833936,22	Część5
962	7401073,56	5833941,9	Część5
963	7401071,77	5833956,05	Część5
964	7401070,49	5833963,12	Część5
965	7401066,09	5833976,78	Część5
966	7401108,16	5833985,08	Część5
967	7401217,91	5834028,94	Część5
968	7401220,05	5834030,35	Część5
969	7401221,74	5834031,44	Część5
970	7401293,3	5834030,4	Część5
971	7401321,4	5834039,21	Część5
972	7401395,85	5834066,36	Część5
973	7401508,159	5834106,453	Część5
974	7401581,14	5834132,506	Część5
975	7401650,438	5834157,245	Część5
976	7401710,37	5834178,64	Część5
977	7401719,11	5834184,39	Część5

978	7401654,74	5834408,92	Część5
979	7401579,77	5834673,54	Część5
980	7401575,17	5834672,59	Część5
981	7401519,88	5834656,81	Część5
982	7401442,95	5834636,25	Część5
983	7401440,52	5834640,77	Część5
984	7401353,79	5834695,09	Część5
985	7401336,64	5834739,11	Część5
986	7401173,45	5834829,07	Część5
987	7401173,19	5834849,16	Część5
988	7401171,97	5834905,18	Część5
989	7401132,14	5834954,78	Część5
990	7401051,48	5834962,13	Część5
991	7400969,31	5834916,4	Część5
992	7400921,56	5834882,5	Część5
993	7400808,08	5834885,6	Część5
994	7400815,98	5834919,24	Część5
995	7400846,18	5834940,29	Część5
996	7400899,5	5834977,44	Część5
997	7400904,21	5834981,18	Część5
998	7400933,42	5835005,91	Część5
999	7400946,02	5835016,31	Część5
1000	7400946,94	5835016,8	Część5
1001	7400945,94	5835017,91	Część5
1002	7400922,21	5835044,35	Część5
1003	7400885,54	5835084,19	Część5
1004	7400865,81	5835119,31	Część5
1005	7400816,08	5835141,22	Część5
1006	7400840,55	5835193,86	Część5
1007	7400865,42	5835248,97	Część5
1008	7400894,57	5835301,67	Część5
1009	7400889,65	5835305,42	Część5
1010	7400872,42	5835317,44	Część5
1011	7400847,38	5835350,78	Część5
1012	7400818	5835399,39	Część5
1013	7400805,98	5835421,47	Część5
1014	7400790,36	5835445,07	Część5
1015	7400790,58	5835447,84	Część5
1016	7400813,98	5835496,82	Część5
1017	7400846,97	5835558,88	Część5
1018	7400847,218	5835558,701	Część5
1019	7400857,72	5835566,76	Część5
1020	7400874,71	5835561,55	Część5
1021	7400904,957	5835611,067	Część5