



DZIENNIK URZĘDOWY

WOJEWÓDZTWA MAZOWIECKIEGO

Warszawa, dnia 13 października 2017 r.

Poz. 9295

UCHWAŁA NR 369/LII/2017 RADY MIASTA OSTROŁĘKI

z dnia 28 września 2017 r.

w sprawie zaliczenia dróg zlokalizowanych na terenie miasta Ostrołęki do kategorii dróg gminnych oraz ustalenia ich przebiegu

Na podstawie art. 18 ust. 2 pkt 15 ustawy z dnia 8 marca 1990 r. o samorządzie gminnym (Dz.U. z 2016 r. poz. 446 ze zm.) oraz art. 7 ust. 2 i 3 ustawy z dnia 21 marca 1985 r. o drogach publicznych (Dz.U. z 2016 r. poz. 1440 ze zm.) uchwala się, co następuje:

§ 1. 1. Zalicza się do kategorii dróg gminnych:

- 1) ulicę **Natury (dl. 230m)**,
- 2) ulicę **Miodową (dl. 225m)**,

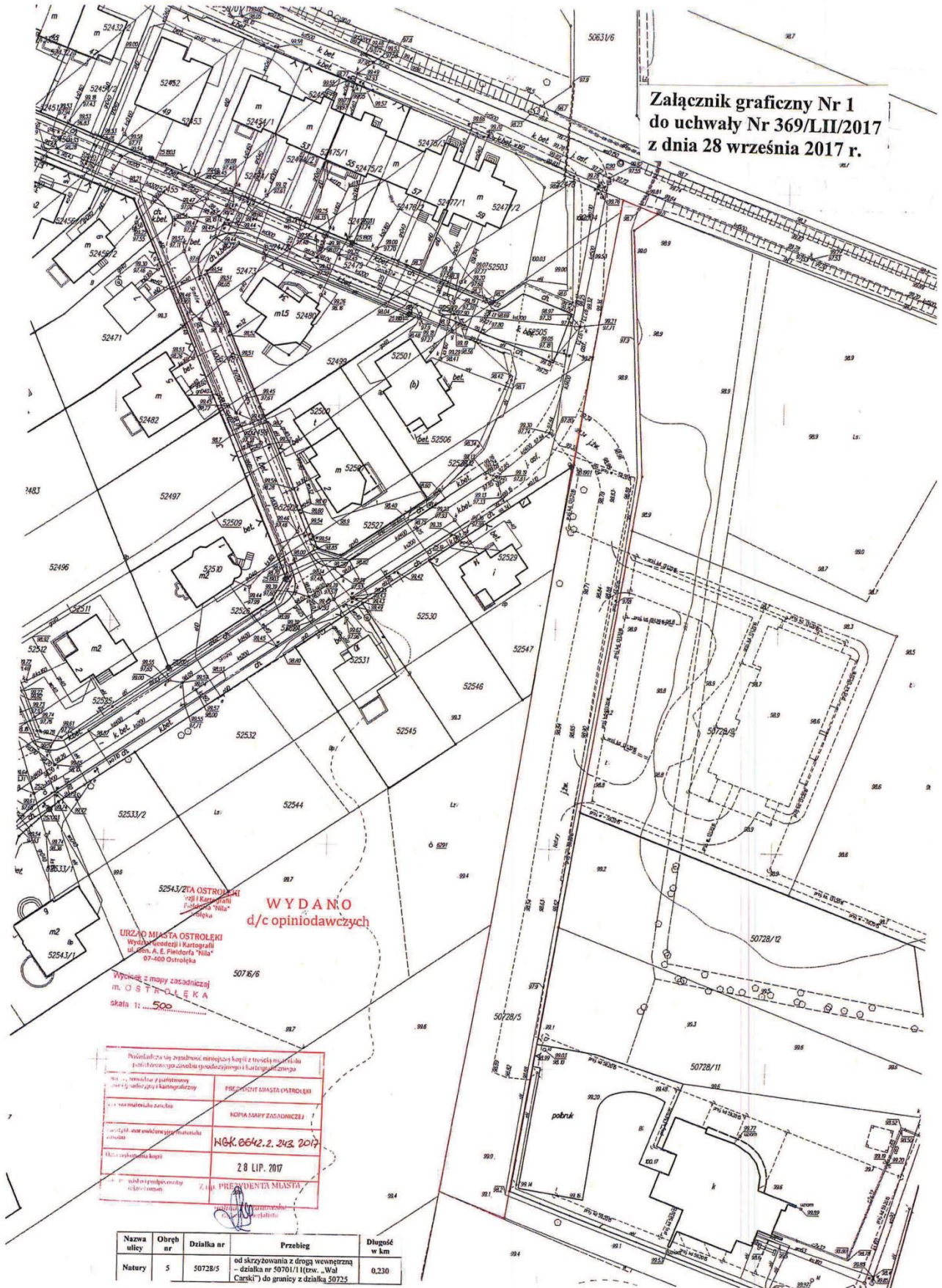
2. Ustala się przebieg dróg gminnych, o których mowa w ust. 1, zgodnie z załącznikami graficznymi nr 1 i 2 do uchwały.

§ 2. Wykonanie uchwały powierza się Prezydentowi Miasta Ostrołęki.

§ 3. Uchwała wchodzi w życie po upływie 14 dni od dnia ogłoszenia w Dzienniku Urzędowym Województwa Mazowieckiego.

Przewodniczący Rady Miasta Ostrołęki:
Jerzy Grabowski

Załącznik graficzny Nr 1
do uchwały Nr 369/LII/2017
z dnia 28 września 2017 r.



WYDANO
d/c opiniodawczych

URZĄD MIASTA OSTROŁĘKI
Wydział Geodezji i Kartografii
ul. gen. A. E. Piłsudskiego "Nila"
07-400 Ostrołęka

Wzrostek z mapy zasadniczej
m. OSTROŁĘKA
skala 1:500

Podlegała się zapisać metryczną kopii z treści mapy i planu
podstawowego układu współrzędnych i kartograficznego

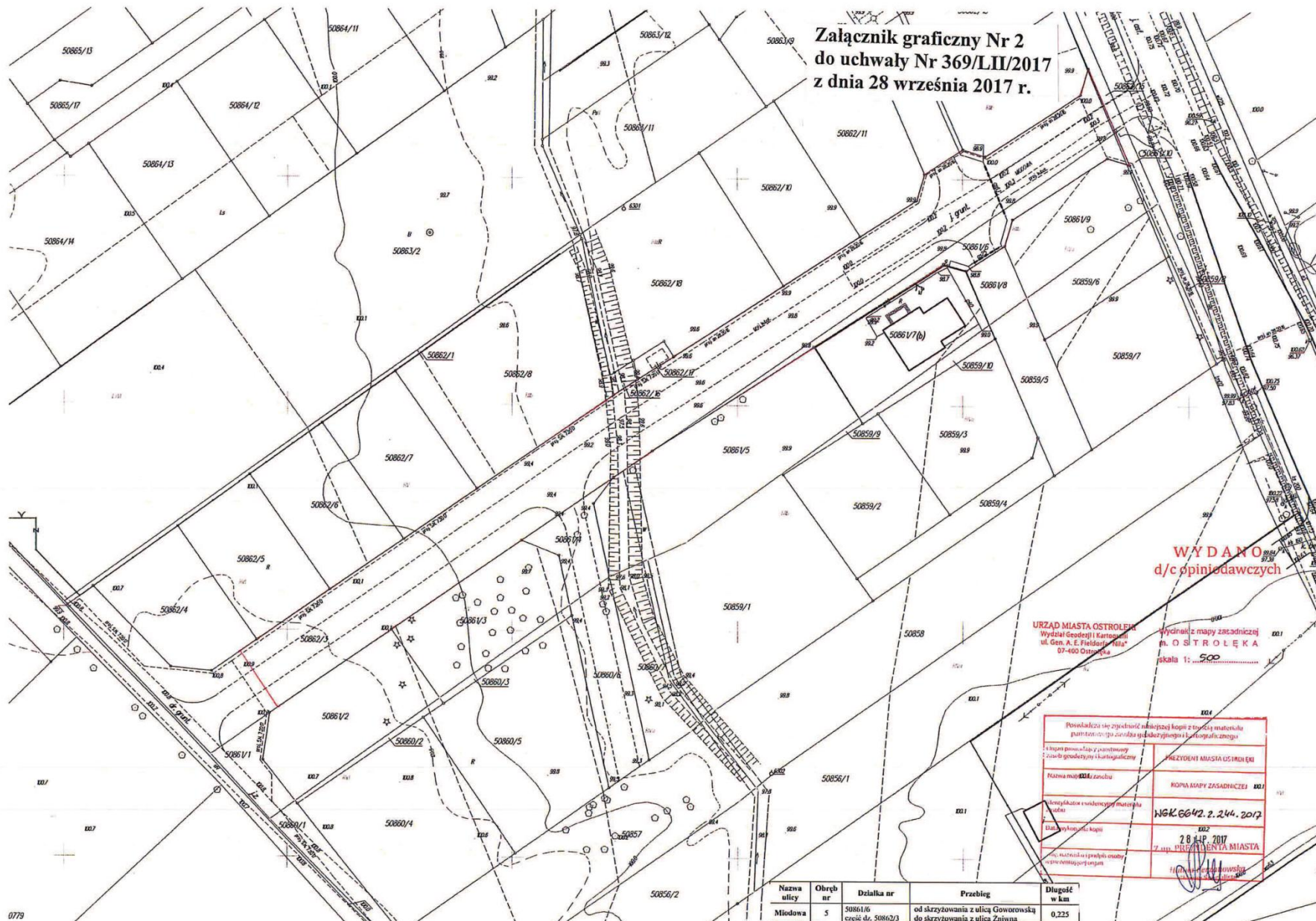
Wzrostek z mapy zasadniczej
KOPIA MAPY ZASADNICZEJ

NGK.0642.2.243.2017

28 LIP. 2017

PREZYDENTA MIASTA OSTROŁĘKI

Nazwa ulicy	Obręb nr	Działka nr	Przebieg	Długość w km
Natury	5	50728/5	od skrzyżowania z drogą wewnętrzną - działka nr 50701/1 (tzw. „Wól Czerski”) do granicy z działką 50725	0,230



**Załącznik graficzny Nr 2
do uchwały Nr 369/LII/2017
z dnia 28 września 2017 r.**

**WYDANO
d/c opiniodawczych**

URZĄD MIASTA OSTROŁEY
Wydział Geodezji i Kartografii
ul. Gen. A. E. Fieldorfa 101a*
07-400 Ostrołęka

Wydruk z mapy zasadniczej
m. OSTROŁĘKA
skala 1: 500

Powielaczu się zgodzić na udzielenie kopii z tegoż materiału
punktowego (czyli zwrócić wydrukowany i kartograficzny)

1. Imię i nazwisko i stanowisko
2. Zawód geodety i kartograficznego

Przewodniczący MIASTA OSTROŁEY

3. Nazwa mapy zasadniczej

KOPIA MAPY ZASADNICZEJ

4. Identyfikator wydruku materiału
5. Data wydruku kopii

WGK.6642.2.244.2017

6. Data i godzina wydruku

28.11.2017

7. Nazwa i adres Urzędu Miasta

URZĄD MIASTA OSTROŁEY

Nazwa ulicy	Obręb nr	Działka nr	Przebieg	Długość w km
Miodowa	5	50861/6 część dr. 50862/3	od skrzyżowania z ulicą Goworowska do skrzyżowania z ulicą Zniwną	0,225