



DZIENNIK URZĘDOWY

WOJEWÓDZTWA MAZOWIECKIEGO

Warszawa, dnia 31 stycznia 2017 r.

Poz. 929

UCHWAŁA NR XXXIX/1021/2017 RADY MIASTA STOŁECZNEGO WARSZAWY

z dnia 19 stycznia 2017 r.

w sprawie pomników przyrody położonych na terenie Dzielnicy Białołęka m.st. Warszawy

Na podstawie art. 44 ust. 1 i 2 ustawy z dnia 16 kwietnia 2004 r. o ochronie przyrody (Dz. U. z 2015 r. poz. 1651 i 1936 oraz z 2016 r. poz. 422) uchwala się, co następuje:

§ 1. 1. Pomniki przyrody położone na terenie Dzielnicy Białołęka m.st. Warszawy stanowią okazałych rozmiarów drzewa, grupy drzew i głąz narzutowy.

2. Nazwy, wymiary i położenie pomników przyrody, o których mowa w ust. 1, określa załącznik nr 1 do uchwały.

3. Współrzędne geograficzne i geodezyjne pomników przyrody, o których mowa w ust. 1, określa załącznik nr 2 do uchwały.

4. Mapy przedstawiające położenie pomników przyrody, o których mowa w ust. 2, stanowią załączniki nr 3–38 do uchwały.

§ 2. Nadzór nad pomnikami przyrody sprawuje Prezydent m.st. Warszawy.

§ 3. Szczególnym celem ochrony pomników przyrody, o których mowa w § 1 ust. 1, jest zachowanie wartości przyrodniczych, krajobrazowych, naukowych, historycznych i kulturowych.

§ 4. 1. W stosunku do pomników przyrody, o których mowa w § 1 ust. 1, w ramach czynnej ochrony, ustala się:

- 1) obowiązek stałego monitorowania i utrzymywania stanu właściwego, wykonywanie zabiegów pielęgnacyjnych i zabezpieczających oraz realizacji celów ochrony;
- 2) obowiązek stałego monitorowania oznakowania i uzupełnianie jego braków;
- 3) ochronę drzew w obszarze obejmującym zasięg korony i systemu korzeniowego nie mniejszym niż w promieniu 15 metrów od zewnętrznej krawędzi pnia drzewa.

2. Zadania, o których mowa w ust. 1, należą do obowiązków sprawującego nadzór nad pomnikami przyrody.

§ 5. W stosunku do pomników przyrody, o których mowa w § 1 ust. 1, wprowadza się następujące zakazy:

- 1) niszczenia, uszkodzenia lub przekształcania obiektu lub obszaru;
- 2) wykonywania prac ziemnych trwale zniekształcających rzeźbę terenu, z wyjątkiem prac związanych z zabezpieczeniem przeciwpowodziowym albo budową, odbudową, utrzymywaniem, remontem lub naprawą urządzeń wodnych;
- 3) uszkodzenia i zanieczyszczenia gleby;

- 4) dokonywania zmian stosunków wodnych, jeżeli zmiany te nie służą ochronie przyrody albo racjonalnej gospodarce rolnej, leśnej, wodnej lub rybackiej;
- 5) wylewania gnojowicy, z wyjątkiem nawożenia użytkowanych gruntów rolnych;
- 6) zmiany sposobu użytkowania ziemi;
- 7) umieszczania tablic reklamowych.

§ 6. Wykonanie uchwały powierza się Prezydentowi m.st. Warszawy.

§ 7. 1. Uchwała podlega ogłoszeniu w Dzienniku Urzędowym Województwa Mazowieckiego.

2. Uchwała wchodzi w życie po upływie 14 dni od dnia ogłoszenia.

Przewodnicząca Rady m.st. Warszawy

Ewa Malinowska-Grupińska

Załącznik Nr 1 do uchwały Nr XXXIX/1021/2017

Rady Miasta Stołecznego Warszawy

z dnia 19 stycznia 2017 r.

L.p.	Obiekt poddany ochronie	Nazwa pomnika przyrody		Wymiary		Położenie: ulica, nr obrębu geod., nr działki ew., nr załącznika określającego mapę przedstawiającą położenie pomnika przyrody
		nazwa gat. pol., nazwa gat. łac., nazwa własna lub rodzaj skały nazwa własna	wysokość (m)	piesznica pnia (cm), mierzona na wys. 1,3 m lub obwód głazu (cm)		
1.	grupa drzew	1.	jesion wyniosły <i>Fraxinus excelsior</i>	26	351	ul. Józefa Mehoffera 2, (Wyższe Seminarium Duchowne Diecezji Warszawsko-Praskiej), obręb 40307, dz. ew. nr 42, załącznik nr 3
		2.	wiąz szypułkowy <i>Ulmus laevis</i>	28	408	
		3.	jesion wyniosły <i>Fraxinus excelsior</i>	24	340	
2.	drzewo	dąb szypułkowy <i>Quercus robur</i>	26,5	512	ul. Józefa Mehoffera 2, (Wyższe Seminarium Duchowne Diecezji Warszawsko-Praskiej), obręb 40307, dz. ew. nr 2/10, załącznik nr 4	
3.	drzewo	lipa drobnolistna <i>Tilia cordata</i>	21	420	ul. Józefa Mehoffera 4, (cmentarz Parafii Rzymskokatolickiej pw. św. Jakuba), obręb 40307, dz. ew. nr 3/1, załącznik nr 5	
4.	grupa drzew	1.	dąb szypułkowy <i>Quercus robur</i>	24	dwupniowe 261/290	ul. Produkcyjna (w pobliżu skrzyżowania z ul. Kącik), obręb 40320, dz. ew. nr 147/53 (nr 1) i 147/104 (nr 2, 3, 4, 5, 6, 7, 8, 9, 10, 11, 12), załącznik nr 6
		2.	dąb szypułkowy <i>Quercus robur</i>	24,5	346	
		3.	dąb szypułkowy <i>Quercus robur</i>	23	356	
		4.	dąb szypułkowy <i>Quercus robur</i>	26	423	
		5.	dąb szypułkowy <i>Quercus robur</i>	26	348	
		6.	dąb szypułkowy <i>Quercus robur</i>	5	319	

		7.	dąb szypułkowy <i>Quercus robur</i>	25	265	
		8.	dąb szypułkowy <i>Quercus robur</i>	22	223	
		9.	dąb szypułkowy <i>Quercus robur</i>	20	225	
		10.	dąb szypułkowy <i>Quercus robur</i>	27	377	
		11.	dąb szypułkowy <i>Quercus robur</i>	28	358	
		12.	dąb szypułkowy <i>Quercus robur</i>	24	338	
5.	grupa drzew	1.	dąb szypułkowy <i>Quercus robur</i>	28	362	ul. Modlińska (pomiędzy ul. Sądziwką i Braci Zawadzkich), obręb 40413, dz. ew. nr 2/1, załącznik nr 7a i 7b
		2.	dąb szypułkowy <i>Quercus robur</i>	23,5	291	
		3.	dąb szypułkowy <i>Quercus robur</i>	26	333	
		4.	dąb szypułkowy <i>Quercus robur</i>	25	337	
		5.	dąb szypułkowy <i>Quercus robur</i>	31	355	
		6.	dąb szypułkowy <i>Quercus robur</i>	24	375	
		7.	dąb szypułkowy <i>Quercus robur</i>	26	378	
		8.	dąb szypułkowy <i>Quercus robur</i>	24	330	
		9.	dąb szypułkowy <i>Quercus robur</i>	25,5	404	
		10.	dąb szypułkowy <i>Quercus robur</i>	31,5	329	
		11.	dąb szypułkowy <i>Quercus robur</i>	31,5	342	
		12.	dąb szypułkowy <i>Quercus robur</i>	27	277	
		13.	dąb szypułkowy <i>Quercus robur</i>	26	295	
		14.	dąb szypułkowy <i>Quercus robur</i>	23,5	489	
6.	grupa drzew	1.	dąb szypułkowy <i>Quercus robur</i>	24	413	ul. Milenijna, (na północ i północny - zachód od budynku - ul. Ceramiczna 21), obręb 40302, dz. ew. nr 28/1 (nr 2, 3 i 4) oraz obręb 40306,
		2.	dąb szypułkowy <i>Quercus robur</i>	26	420	
		3.	dąb szypułkowy <i>Quercus robur</i>	31	397	
		4.	dąb szypułkowy <i>Quercus robur</i>	26	313	

						dz. ew. nr 60 (nr 1) załącznik nr 8
7.	drzewo	dąb szypułkowy <i>Quercus robur</i>	14,5	390		ul. Józefa Mehoffera, (po południowej stronie, na wysokości budynku - ul. Mehoffera 66), obręb 40319, dz. ew. nr 1/1, załącznik nr 9
8.	drzewo	sosna pospolita <i>Pinus sylvestris</i> „Parasol”	5	229		ul. Klasyków 21, (teren Parafii Rzymskokatolickiej Narodzenia Najświętszej Marii Panny), obręb 40401, dz. ew. nr 8, załącznik nr 10
9.	drzewo	dąb szypułkowy <i>Quercus robur</i>	26	516		ul. Kartograficzna, (na południowy wschód od ul. Głębockiej 68), obręb 41638, dz. ew. nr 3/88, załącznik nr 11
10.	drzewo	dąb szypułkowy <i>Quercus robur</i>	25	537		ul. Skierdowska 2, obręb 40226, dz. ew. nr 44/7, załącznik nr 12
11.	drzewo	lipa drobnolistna <i>Tilia cordata</i>	22	405		skrzyżowanie ulic Chlubnej, Skierkowskiej i Czajki, obręb 40226, dz. ew. nr 47/2, załącznik nr 13
12.	drzewo	wiąz szypułkowy <i>Ulmus laevis</i>	24	350		ul. Modlińska 159, (w pobliżu skrzyżowania z ul. Leliwitów), obręb 40310, dz. ew. nr 92, załącznik nr 14
13.	grupa drzew	1.	dąb szypułkowy <i>Quercus robur</i>	28	322	ul. Czołowa, (ok.20m od torów kolejowych, w pobliżu skrzyżowania z ul. Zyndrama z Maszkowic), obręb 40515, dz. ew. nr 85/1 (nr 1) i 71/78 (nr 2), załącznik nr 15
		2.	dąb szypułkowy <i>Quercus robur</i>	28	319	
14.	grupa	1.	dąb szypułkowy	22	386	ul. Stasinek 19,

	drzew		<i>Quercus robur</i>			obręb 40125, dz. ew. nr 32/5, załącznik nr 16
		2.	dąb szypułkowy <i>Quercus robur</i>	23,5	373	
		3.	dąb szypułkowy <i>Quercus robur</i>	23	433	
15.	grupa drzew	1.	dąb szypułkowy <i>Quercus robur</i>	24,5	398	ul. Stasinek 17 obręb 40125, dz. ew. nr 2/2, załącznik nr 17
		2.	dąb szypułkowy <i>Quercus robur</i>	24	440	
16.	grupa drzew	1.	lipa drobnolistna <i>Tilia cordata</i>	22	317	ul. Leśnej Polanki, (ok. 30 m od drogi na wysokości domu - ul. Poetów 10 J), obręb 40109, dz. ew. nr 31/5, załącznik nr 18
		2.	lipa drobnolistna <i>Tilia cordata</i>	21	297	
17.	drzewo		dąb szypułkowy <i>Quercus robur</i>	28	343	ul. Czajki, (naprzeciwko nieruchomości - ul Czajki 2), obręb 40233, dz. ew. nr 6/96, załącznik nr 19
18.	drzewo		dąb szypułkowy <i>Quercus robur</i>	24	396	ul. Leśnej Polanki 30, obręb 40115, dz. ew. nr 36/1, załącznik nr 20
19.	drzewo		dąb szypułkowy <i>Quercus robur</i> „Michałek”	22	451	ul. Leśnej Polanki, (w sąsiedztwie posesji – ul. Leśnej Polanki 30), obręb 40120, dz. ew. nr 8/37, załącznik nr 21
20.	grupa drzew	1.	dąb szypułkowy <i>Quercus robur</i>	24	342	ul. Poetów 4A (nr 1); ul. Leśnej Polanki, na wysokości wejścia do szkoły, na skarpie porośniętej lasem (nr 2); teren zieleni między ul. Poetów 4 i 2F (nr 3), ul. Poetów 2G (nr 4); ul. Leśnej Polanki - ok. 8 m na południowy zachód od dębu nr 6 (nr 5); ul. Poetów 10 P (nr 6); obręb 40109,
		2.	dąb szypułkowy <i>Quercus robur</i>	23	298	
		3.	dąb szypułkowy <i>Quercus robur</i>	26	343	
		4.	dąb szypułkowy <i>Quercus robur</i>	27	381	
		5.	dąb szypułkowy <i>Quercus robur</i>	26	333	
		6.	dąb szypułkowy <i>Quercus robur</i>	24,5	277	

						dz. ew. nr 2/2 (nr 1 i 2), 47/4 (nr 3), 47/2 (nr 4) 25/4 (nr 5), 47/68 (nr 6), załącznik nr 22
21.	drzewo		lipa drobnolistna <i>Tilia cordata</i>	23,5	403	ul. Leśnej Polanki, (po zachodniej stronie, ok.120 m od ul. Poezji, na stoku wydmy, za szkołą), obręb 40114, dz. ew. nr 5/11, załącznik nr 23
22.	grupa drzew	1.	dąb szypułkowy <i>Quercus robur</i>	24	260	ul. Grzymaliów 27, obręb 40107, dz. ew. nr 29/7, załącznik nr 24
		2.	dąb szypułkowy <i>Quercus robur</i>	26	342	
23.	drzewo		lipa drobnolistna <i>Tilia cordata</i>	22	323	Plac Światowida 3, obręb 40107, dz. ew. nr 29/19, załącznik nr 25
24.	drzewo		dąb szypułkowy <i>Quercus robur</i>	23	374	ul. Szynowa 35, (po zachodniej stronie, 5 m od ulicy, na wysokości ul. Szynowej 16 A), obręb 40412, dz. ew. nr 17, załącznik nr 26
25.	grupa drzew	1.	dąb szypułkowy <i>Quercus robur</i>	29	404	ul. Klasyków, (Park Henrykowski, na wysokości ul. Turowskiej), obręb 40407, dz. ew. nr 1/21, załącznik nr 27
		2.	dąb szypułkowy <i>Quercus robur</i>	30	303	
26.	drzewo		dąb szypułkowy <i>Quercus robur</i>	25,5	344	ul. Szynowa, (po zachodniej stronie, w rejonie skrzyżowania ul. Szynowej z ul. Wczele), obręb 40412, dz. ew. nr 18/1, załącznik nr 28
27.	drzewo		wiąz szypułkowy <i>Ulmus laevis</i>	20	405	ul. Józefa Mehoffera 2, (Wyższe Seminarium Duchowne Diecezji Warszawsko-Praskiej), obręb 40307,

					dz. ew. nr 2/10, załącznik nr 29	
28.	głaz narzutowy	granit szary z wyglądami lodowcowymi	1,00	620	ul. Józefa Mehoffera 2, (Wyższe Seminarium Duchowne Diecezji Warszawsko-Praskiej), obręb 40307, dz. ew. nr 42, załącznik nr 30	
29.	drzewo	dąb szypułkowy <i>Quercus robur</i>	27	408	ul. Łąkowa, (80 m od skrzyżowania ul. Łąkowej i ul. Grudowskiej) obręb 40216, dz. ew. nr 17, załącznik nr 31	
30.	grupa drzew	1.	dąb szypułkowy <i>Quercus robur</i>	27	383	ul. Milenijna, (na terenie zalesionej wydmy, na wysokości posesji przy ul. Milenijnej 6D i skrzyżowania ul. Milenijnej z ul. Kącik), obręb 40320 dz. ew. nr 147/53 (nr 1) i 147/36 (nr 2), załącznik nr 32a i 32b
		2.	dąb szypułkowy <i>Quercus robur</i>	24		
31.	drzewo	lipa drobnolistna <i>Tilia cordata</i>	24	316	ul. Parcelacyjna 2, obręb 40217, dz. ew. nr 8/5, załącznik nr 33	
32.	drzewo	dąb szypułkowy <i>Quercus robur</i>	23,5	348	ul. Józefa Mehoffera 4, (Cmentarz parafialny w Tarchominie, w części północno- wschodniej), obręb 40319, dz. ew. nr 4/1, załącznik nr 34	
33	drzewo	lipa drobnolistna <i>Tilia cordata</i> „Marianna”	23,5	346	ul. Poetów 9, obręb 40108, dz. ew. nr 35/12, załącznik nr 35	
34.	drzewo	dąb szypułkowy <i>Quercus robur</i>	18	358	ul. Produkcyjna (róg ul. Milenijnej), obręb 40306, dz. ew. nr 65 załącznik nr 36	

35.	drzewo	klon pospolity <i>Acer platanoides</i>	25	294	ul. Józefa Mehoffera 2 (Wyższe Seminarium Duchowne Diecezji Warszawsko-Praskiej), obręb 40307, dz. ew. nr 42 załącznik nr 37
36.	drzewo	dąb szypułkowy <i>Quercus robur</i>	20	430	ul. Starego Dębu, obręb 41708, dz. ew. nr 46/48 załącznik nr 38

Załącznik Nr 2 do uchwały Nr XXXIX/1021/2017
Rady Miasta Stołecznego Warszawy
z dnia 19 stycznia 2017 r.

L.p.	Obiekt poddany ochronie		Współrzędne geodezyjne zgodnie z GSO 2000, strefa 7	Współrzędne geograficzne zgodnie z SIP (dokładność do 5 m)
1.	grupa drzew	1.	7495781,87633; 5798437,63907	20°57'7,091"E; 52°20'1,186"N
		2.	7495826,32462; 5798354,55893	20°56'45,269"E; 52°20'22,125"N
		3.	7495797,7009; 5798430,69699	21°5'2,29"E; 52°7'4,361"N
2.	drzewo	7496193,32218; 5798341,09595	20°55'56,769"E; 52°16'51,28"N	
3.	drzewo	7495959,75791; 5798415,87727	20°58'59,143"E; 52°11'49,276"N	
4.	grupa drzew	1.	7497867,38235; 5798728,96843	21°9'29,125"E; 52°9'40,645"N
		2.	7497886,72558; 5798715,28168	21°11'36,683"E; 52°11'40,229"N
		3.	7497889,76; 5798710,82415	21°11'36,19"E; 52°11'40,684"N
		4.	7497913,15294; 5798694,67172	21°11'36,235"E; 52°11'40,959"N
		5.	7497917,25521; 5798690,02138	21°11'37,992"E; 52°11'40,672"N
		6.	7497925,24206; 5798686,50501	21°11'33,942"E; 52°11'40,132"N
		7.	7497931,71228; 5798684,71126	21°8'42,896"E; 52°10'20,337"N
		8.	7497936,49072; 5798682,32824	21°8'39,401"E; 52°10'20,024"N
		9.	7497939,15286; 5798681,02929	21°8'40,217"E; 52°10'20,128"N
		10.	7497949,81814; 5798675,48717	21°8'42,164"E; 52°10'18,844"N
		11.	7497964,15179; 5798667,38474	21°8'41,456"E; 52°10'18,466"N
		12.	7497966,73537; 5798664,72822	21°8'40,565"E; 52°10'18,347"N
5.	grupa drzew	1.	7497975,25121; 5799026,74772	21°9'23,908"E; 52°9'39,676"N
		2.	7497992,50985;	21°9'28,066"E;

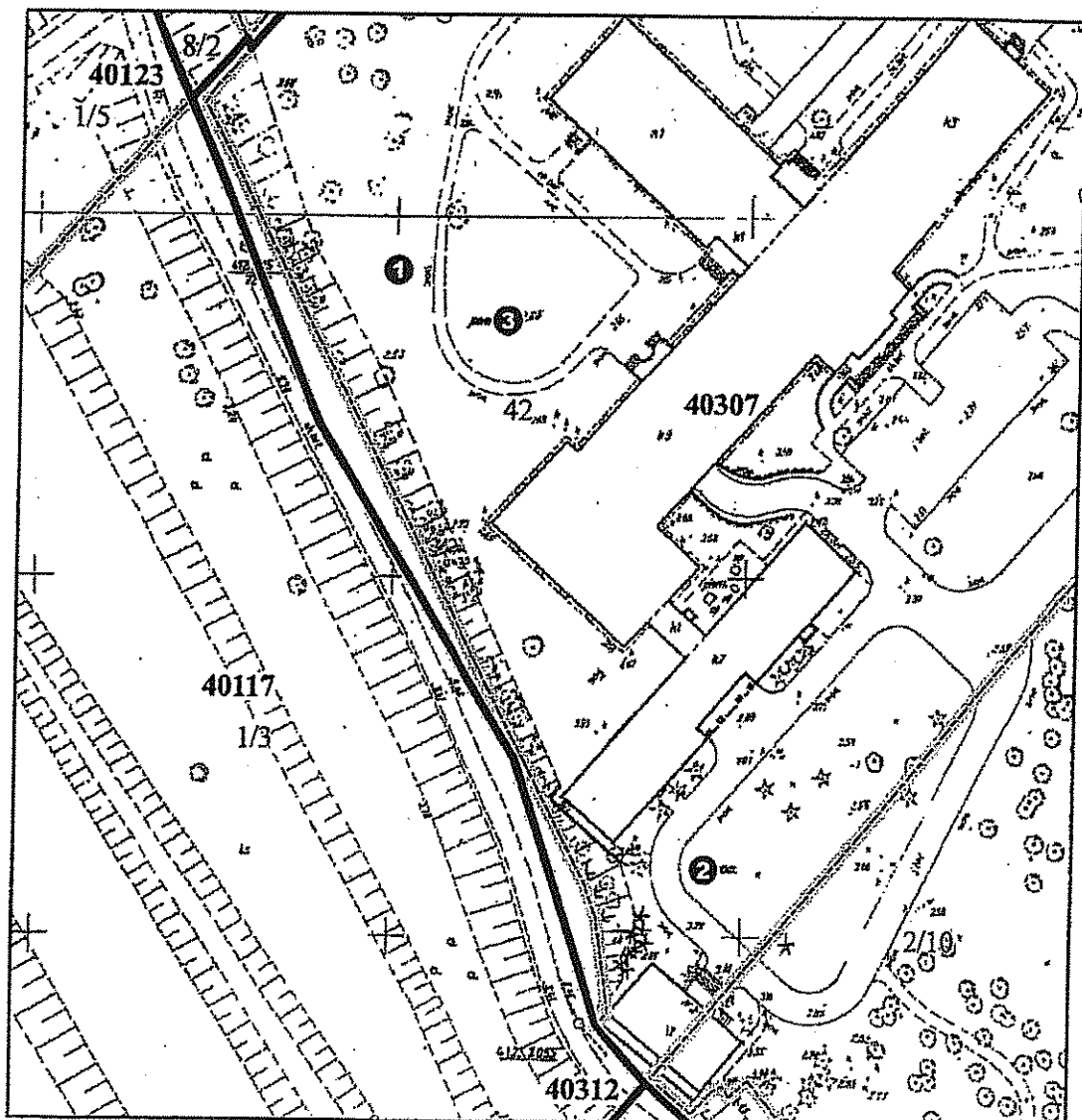
			5799043,69657	52°9'40,734"N
		3.	7498156,41852; 5798906,48583	21°9'28,46"E; 52°9'36,251"N
		4.	7498143,1352; 5798882,88738	21°9'29,946"E; 52°9'41,377"N
		5.	7498118,13678; 5798905,67326	21°9'30,307"E; 52°9'41,629"N
		6.	7498139,61049; 5798973,39971	21°9'29,864"E; 52°9'41,627"N
		7.	7498117,53418; 5798970,79777	21°9'29,275"E; 52°9'41,838"N
		8.	7498098,18492; 5798980,44257	21°9'28,897"E; 52°9'41,468"N
		9.	7498066,57579; 5799046,3145	21°12'10,217"E; 52°13'0,145"N
		10.	7498062,02491; 5799085,36354	21°12'2,875"E; 52°12'36,233"N
		11.	7498061,38991; 5799087,23984	21°12'5,022"E; 52°12'55,65"N
		12.	7498052,66258; 5799065,21194	21°12'11,373"E; 52°12'59,179"N
		13.	7498048,75656; 5799076,48871	21°12'3,633"E; 52°12'36,501"N
		14.	7498023,908; 5799071,5428	21°10'54,811"E; 52°12'47,58"N
6.	grupa drzew	1.	7497529,73036; 5798823,42451	20°58'17,663"E; 52°19'30,812"N
		2.	7497477,06495; 5798808,1157	20°58'16,962"E; 52°19'30,524"N
		3.	7497474,18743; 5798809,53137	20°58'17,169"E; 52°19'30,16"N
		4.	7497462,59027; 5798804,13385	20°58'17,904"E; 52°19'29,548"N
7.	drzewo		7497053,10518; 5799765,50056	20°59'35,405"E; 52°12'20,593"N
8.	drzewo		7498261,35499; 5800194,86799	20°59'35,455"E; 52°12'20,728"N
9.	drzewo		7504619,82049; 5797632,83467	20°59'35,512"E; 52°12'20,857"N
10.	drzewo		7496702,80015; 5802597,4065	21°5'3,223"E; 52°7'3,681"N
11.	drzewo		7496674,58245; 5802469,23539	20°59'35,545"E; 52°12'20,984"N
12.	drzewo		7498205,99471; 5798177,70422	20°59'35,851"E; 52°12'21,921"N
13	grupa drzew	1.	7499295,49576; 5799438,60633	20°58'56,029"E; 52°11'40,191"N
		2.	7499296,87166;	20°55'45,97"E;

			5799442,36753	52°12'42,868"N
14.	grupa drzew	1.	7495450,390; 5802848,143	20°55'59,572"E; 52°21'32,502"N
		2.	7495470,786; 5802821,920	20°56'0,649"E; 52°21'31,654"N
		3.	7495454,099; 5802842,051	20°55'59,766"E; 52°21'32,305"N
15.	grupa drzew	1.	7495488,66332 5802794,41286	20°55'23,609"E; 52°12'38,262"N
		2.	7495480,057; 5802806,558	20°56'1,139"E; 52°21'31,157"N
16.	grupa drzew	1.	7496468,24468; 5800403,41355	21°8'41,233"E; 52°10'16,528"N
		2.	7496467,03352; 5800411,26179	20°56'39,014"E; 52°19'6,696"N
17.	drzewo		7497690,125; 5801537,957	20°57'57,964"E; 52°20'50,161"N
18.	drzewo		7496690,03483; 5800051,19205	21°14'12,838"E; 52°9'55,87"N
19.	drzewo		7496726,22434; 5800024,83339	20°58'12,548"E; 52°16'41,262"N
20.	grupa drzew	1.	7496338,05538; 5800558,99908	20°58'13,082"E; 52°19'28,914"N
		2.	7496324,133; 5800542,451	20°56'45,835"E; 52°20'17,933"N
		3.	7496358,82578; 5800506,51924	20°58'39,082"E; 52°14'3,896"N
		4.	7496374,14667; 5800477,13456	21°9'21,121"E; 52°14'6,668"N
		5.	7496433,50674; 5800451,87794	20°57'57,585"E; 52°20'50,606"N
		6.	7496439,19675; 5800457,07589	20°57'5,179"E; 52°20'2,038"N
21.	drzewo		7496325,788; 5800502,447	20°56'45,924"E; 52°20'16,632"N
22.	grupa drzew	1.	7496063,28173; 5800592,05118	20°58'15,65"E; 52°19'30,364"N
		2.	7496064,21883; 5800590,27641	20°58'13,993"E; 52°19'29,463"N
23.	drzewo		7496164,480; 5800655,888	20°56'37,397"E; 52°20'21,591"N
24.	drzewo		7498979,15568; 5799873,08321	20°59'19,655"E; 52°12'56,714"N
25.	grupa drzew	1.	7498851,11202; 5800177,83235	20°58'56,201"E; 52°11'40,689"N
		2.	7498852,0159; 5800196,39019	20°55'45,506"E; 52°12'41,704"N
26.	drzewo		7498996,565;	20°59'7,004"E;

		5799849,535	52°19'55,546"N	
27.	drzewo	7495948,47281; 5798194,19856	20°51'54,951"E; 52°12'8,097"N	
28.	głaz narzutowy	7495806,259; 5798378,958	20°56'18,577"E; 52°19'7,911"N	
29.	drzewo	7497943,559; 5801412,712	20°58'11,356"E; 52°20'46,112"N	
30.	grupa drzew	1.	7497677,92205; 5798844,20986	20°58'17,629"E; 52°19'30,872"N
		2.	7497827,7584; 5798765,2892	20°51'53,184"E; 52°12'5,98"N
31.	drzewo	7498200,983; 5801662,53622	21°13'55,124"E; 52°15'9,187"N	
32.	drzewo	7497041,04427; 5799695,77476	20°59'19,697"E; 52°12'55,729"N	
33.	drzewo	7496313,52865; 5800672,30331	20°58'15,931"E; 52°16'34,572"N	
34.	drzewo	7497896,553; 5798581,118	20°58'8,937"E; 52°19'14,495"N	
35.	drzewo	7495801,389; 5798385,715	20°56'18,319"E; 52°19'8,129"N	
36.	drzewo	7498763,375; 5801817,388	20°58'54,662"E; 52°20'59,214"N	

Załącznik nr 3
do uchwały nr XXXIX/1021/2017
Rady Miasta Stołecznego Warszawy
z dnia 19 stycznia 2017 r.

**Położenie pomnika przyrody
ul. Józefa Mehoffera 2
Dzielnica Białoleka**

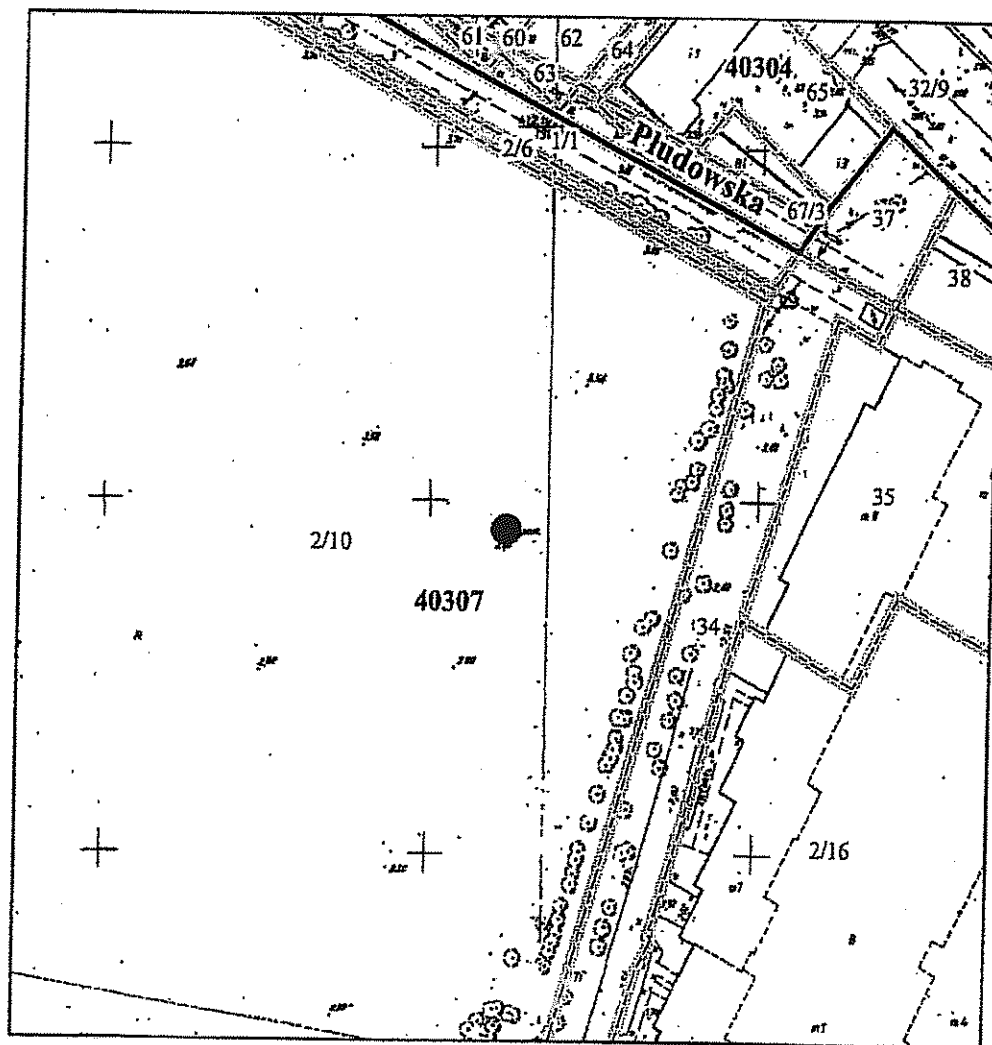


1:1 000

Pomnik przyrody - grupa drzew (3 szt.)

Załącznik nr 4
do uchwały nr XXXIX/1021/2017
Rady Miasta Stołecznego Warszawy
z dnia 19 stycznia 2017 r.

**Położenie pomnika przyrody
ul. Józefa Mehoffera 2,
Dzielnica Białoleka**

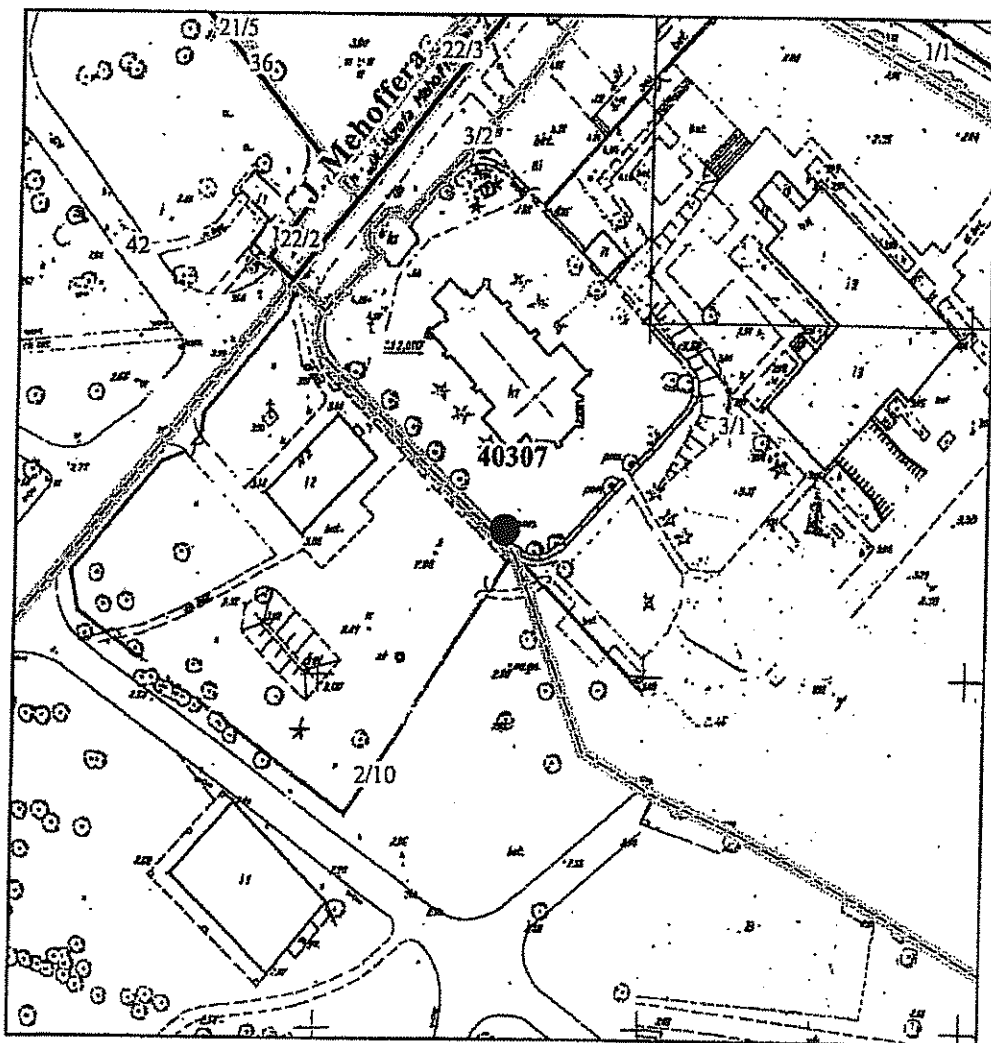


1:1000

● dąb szypułkowy — pomnik przyrody

Załącznik nr 5
do uchwały nr XXXIX/1021/2017
Rady Miasta Stołecznego Warszawy
z dnia 19 stycznia 2017 r.

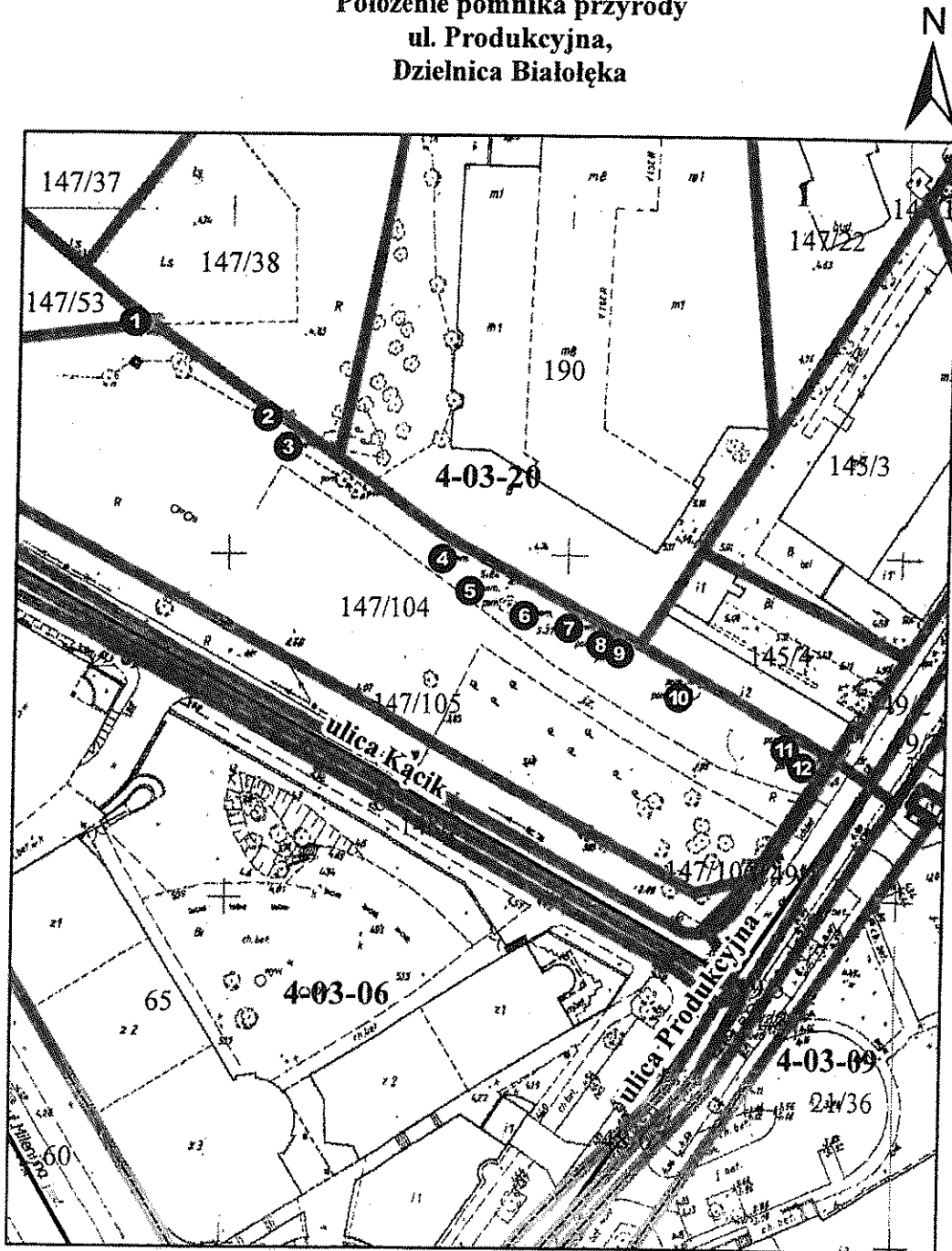
**Położenie pomnika przyrody
ul. Józefa Mehoffera 4,
Dzielnica Białołęka**



● lipa drobnolistna — pomnik przyrody

Załącznik nr 6
do uchwały nr XXXIX/1021/2017
Rady Miasta Stołecznego Warszawy
z dnia 19 stycznia 2017 r.

**Położenie pomnika przyrody
ul. Producyjna,
Dzielnica Białołęka**

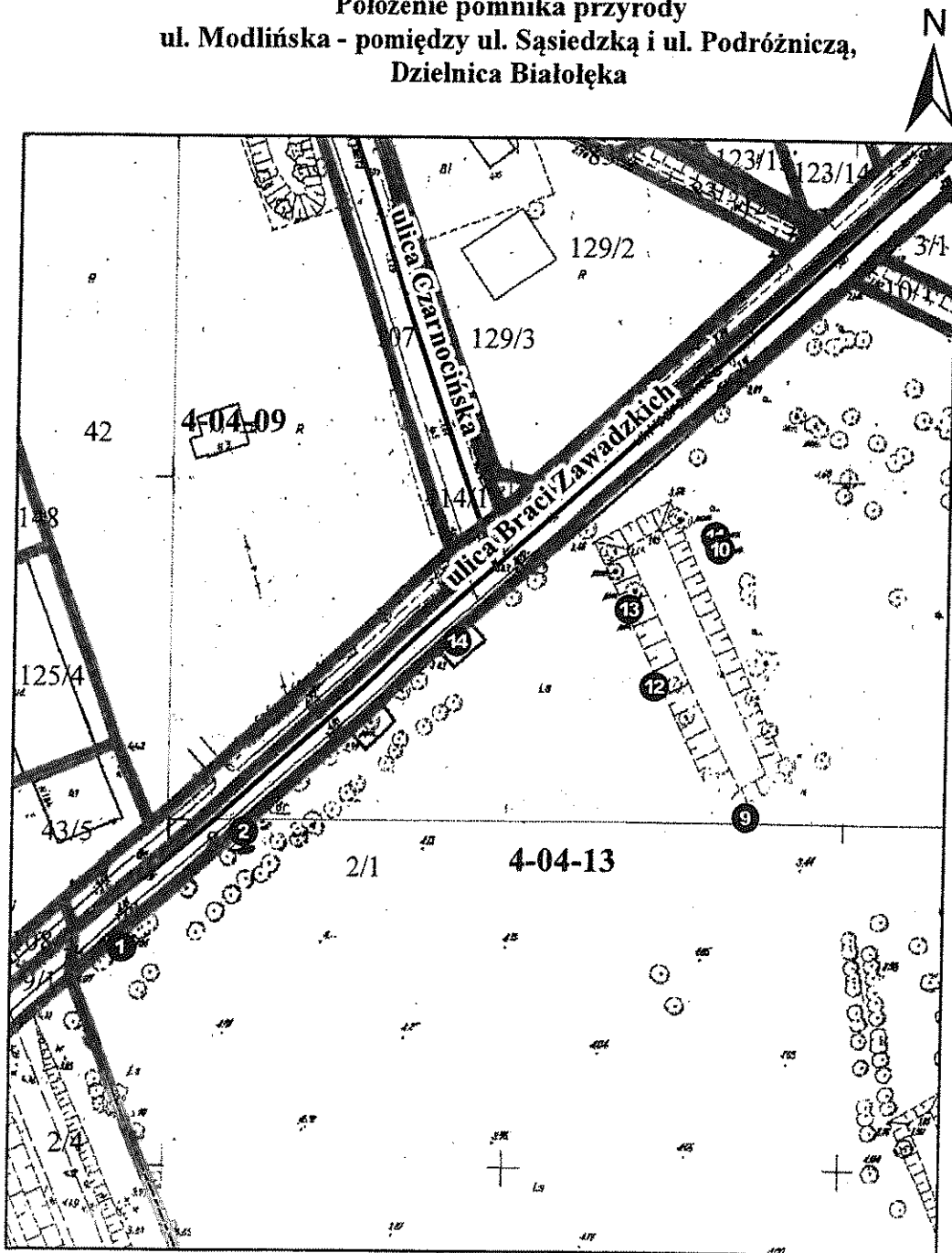


Pomnik przyrody - grupa drzew (12 szt.)

1:1 000

Załącznik nr 7a
do uchwały nr XXXIX/1021/2017
Rady Miasta Stołecznego Warszawy
z dnia 19 stycznia 2017 r.

**Położenie pomnika przyrody
ul. Modlińska - pomiędzy ul. Sąsiedzką i ul. Podróżniczą,
Dzielnica Białołęka**

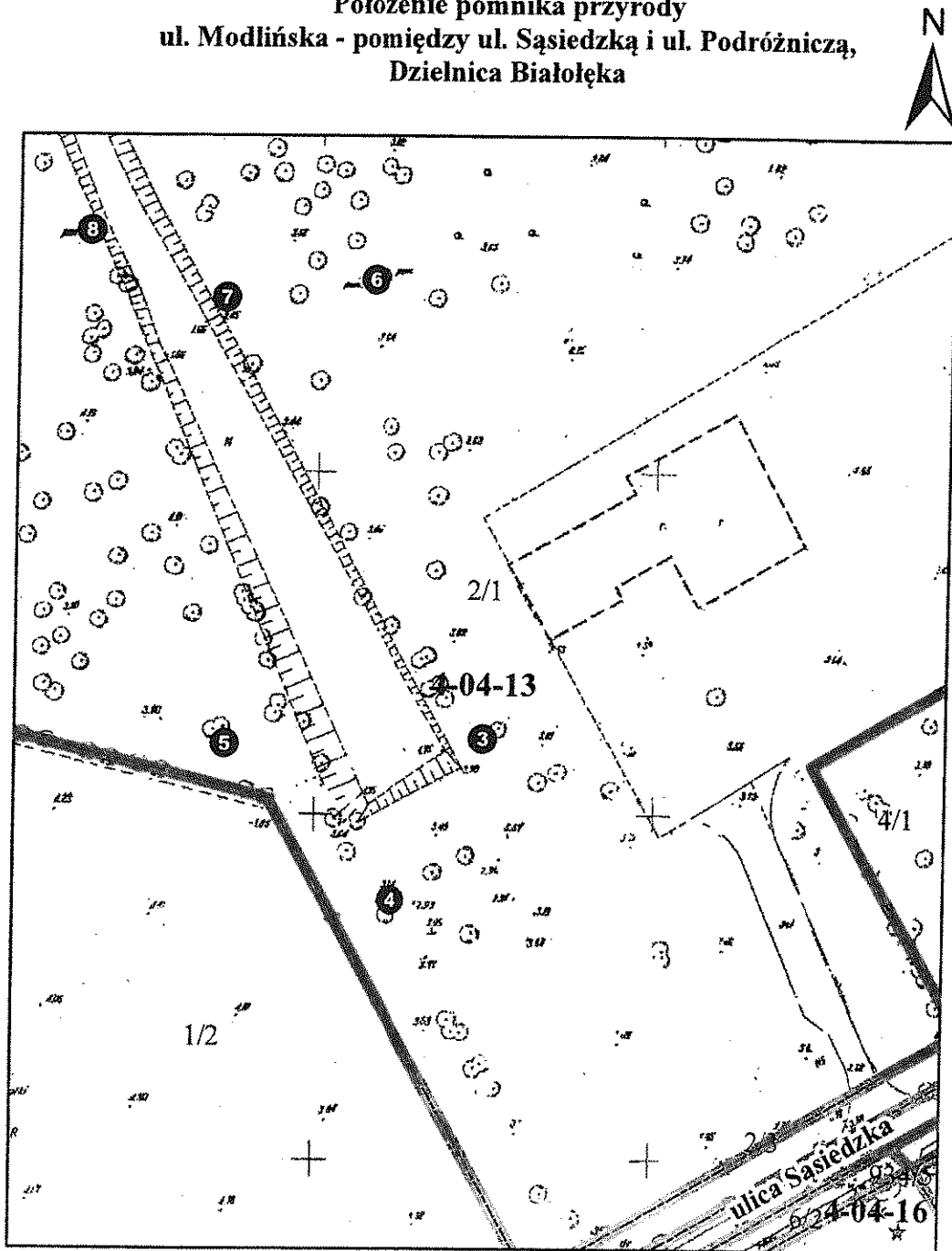


Pomnik przyrody - grupa drzew (14 szt.)

1:1 000

Załącznik nr 7b
do uchwały nr XXXIX/1021/2017
Rady Miasta Stołecznego Warszawy
z dnia 19 stycznia 2017 r.

**Położenie pomnika przyrody
ul. Modlińska - pomiędzy ul. Sásiedzka i ul. Podróźniczą,
Dzielnica Białoleka**

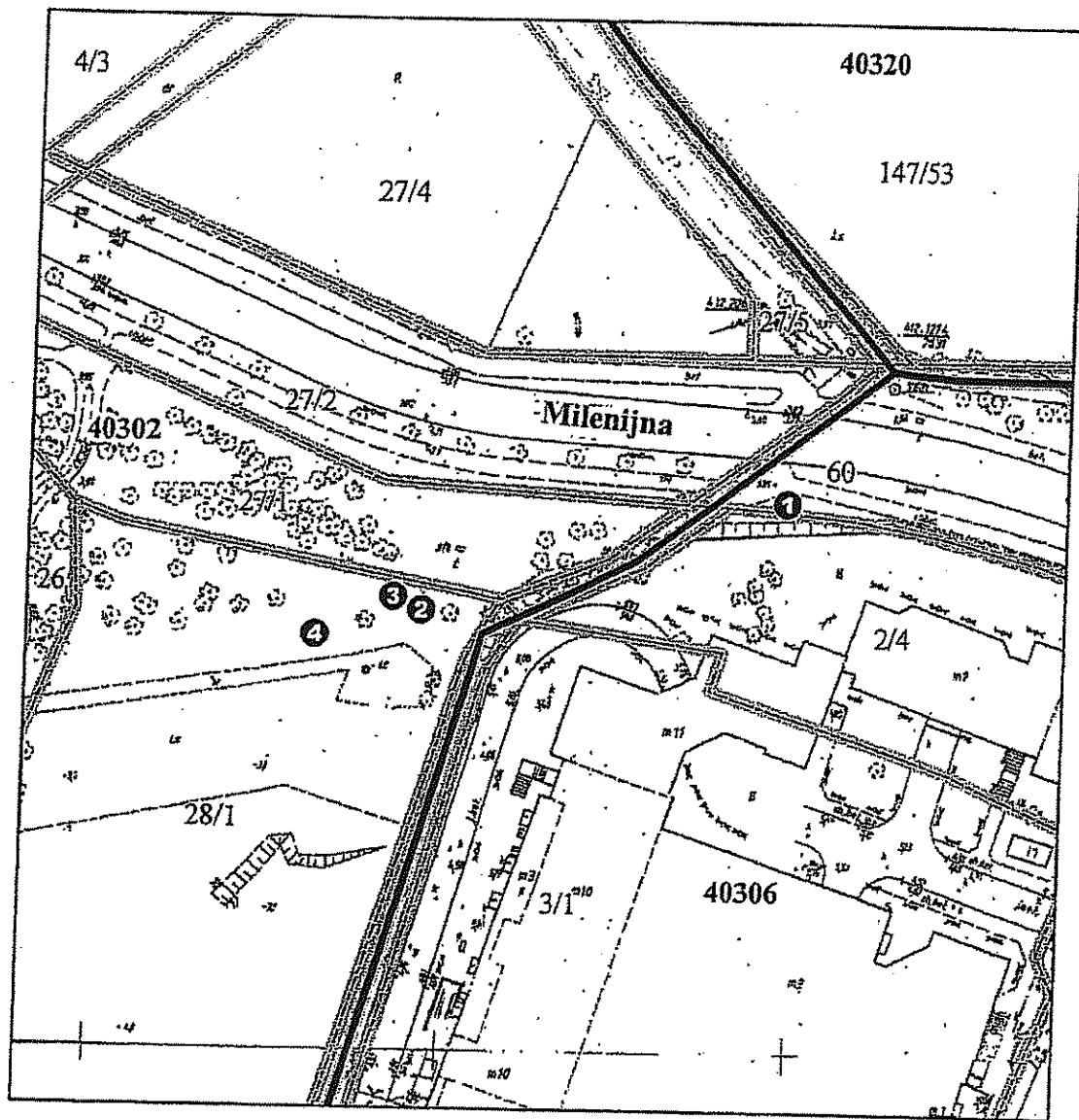


Pomnik przyrody - grupa drzew (14 szt.)

1:1 000

Załącznik nr 8
do uchwały nr XXXIX/1021/2017
Rady Miasta Stołecznego Warszawy
z dnia 19 stycznia 2017 r.

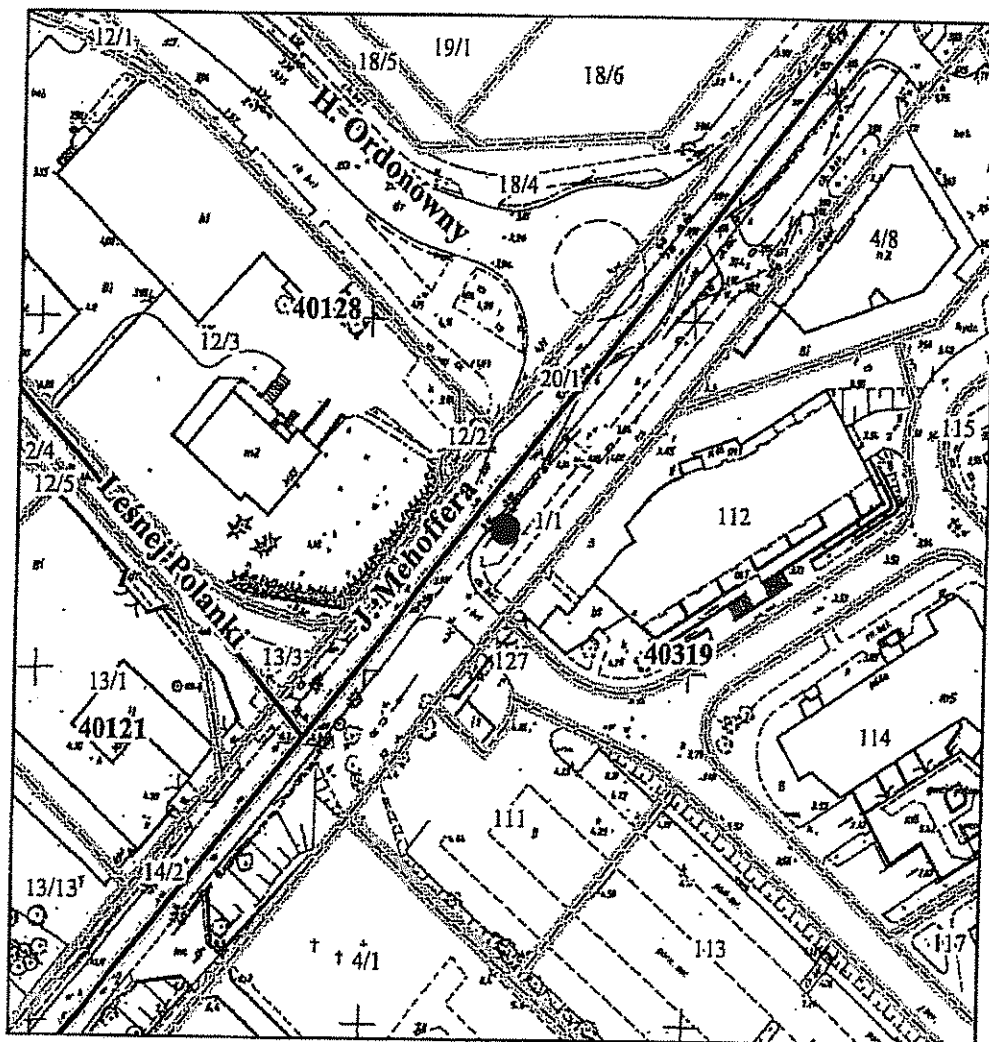
**Położenie pomnika przyrody
ul. Milenijna,
Dzielnica Białołęka**



Pomnik przyrody - grupa drzew (4 szt.)

Załącznik nr 9
do uchwały nr XXXIX/1021/2017
Rady Miasta Stołecznego Warszawy
z dnia 19 stycznia 2017 r.

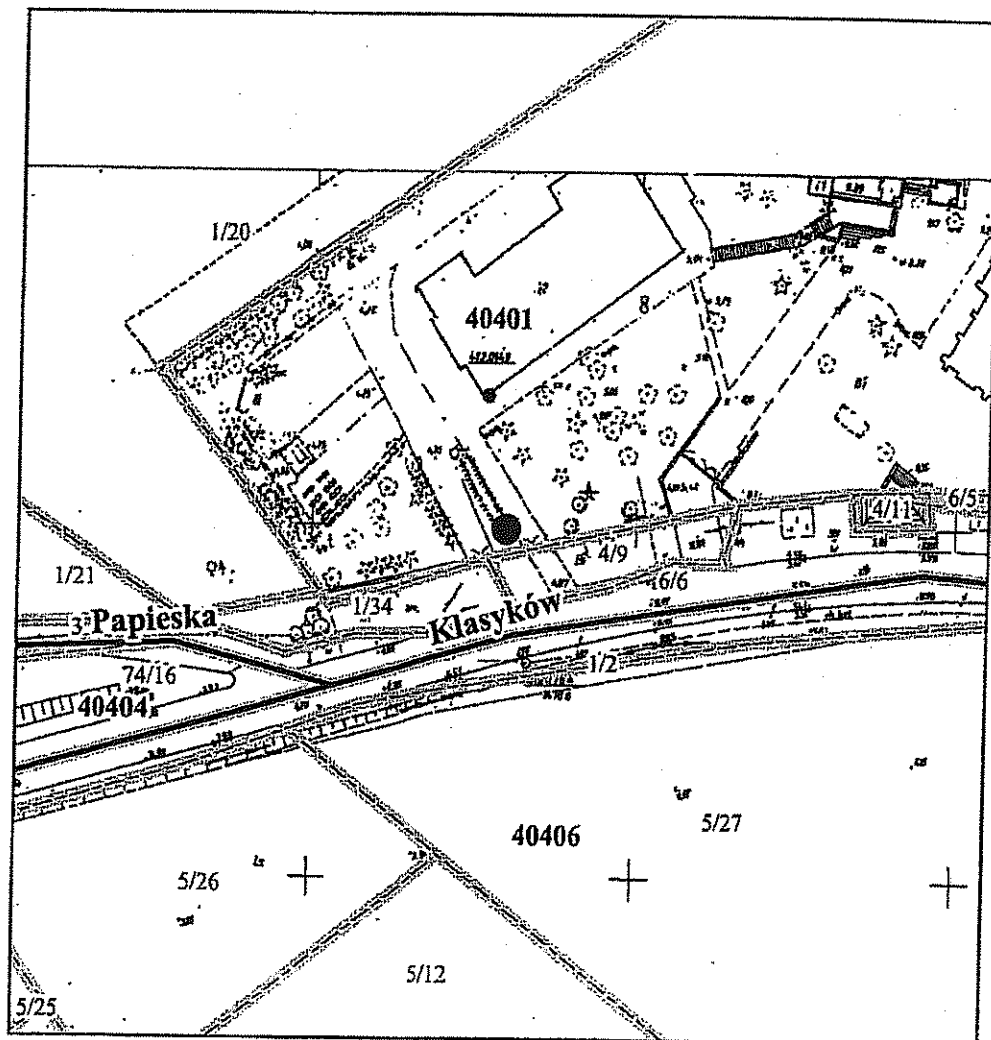
**Położenie pomnika przyrody
ul. Józefa Mehoffera,
Dzielnica Białołęka**



● dąb szypułkowy — pomnik przyrody

Załącznik nr 10
do uchwały nr XXXIX/1021/2017
Rady Miasta Stołecznego Warszawy
z dnia 19 stycznia 2017 r.

Położenie pomnika przyrody
ul. Klasyków 21,
Dzielnica Białołęka

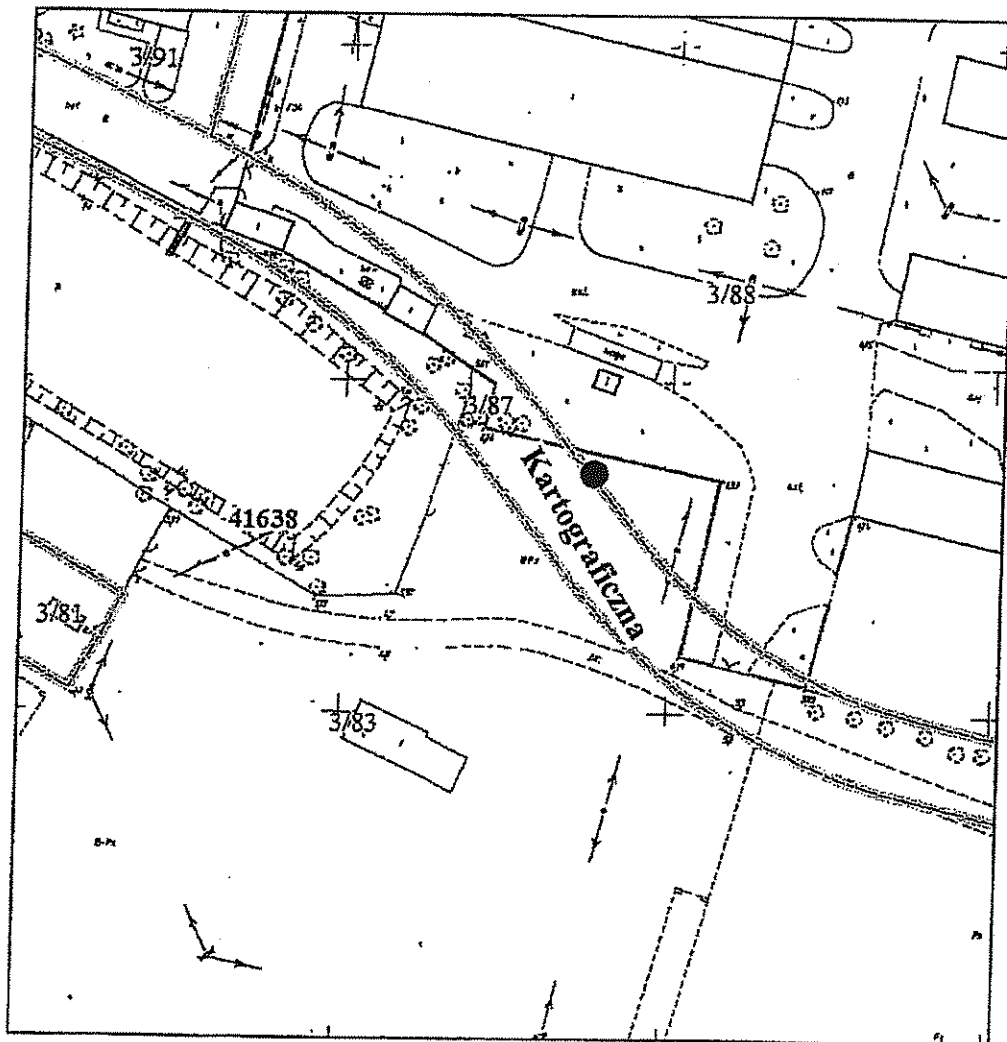


1:1000

● sosna pospolita "Parasol" — pomnik przyrody

Załącznik nr 11
do uchwały nr XXXIX/1021/2017
Rady Miasta Stołecznego Warszawy
z dnia 19 stycznia 2017 r.

**Polożenie pomnika przyrody
ul. Kartograficzna
Dzielnica Białołęka**

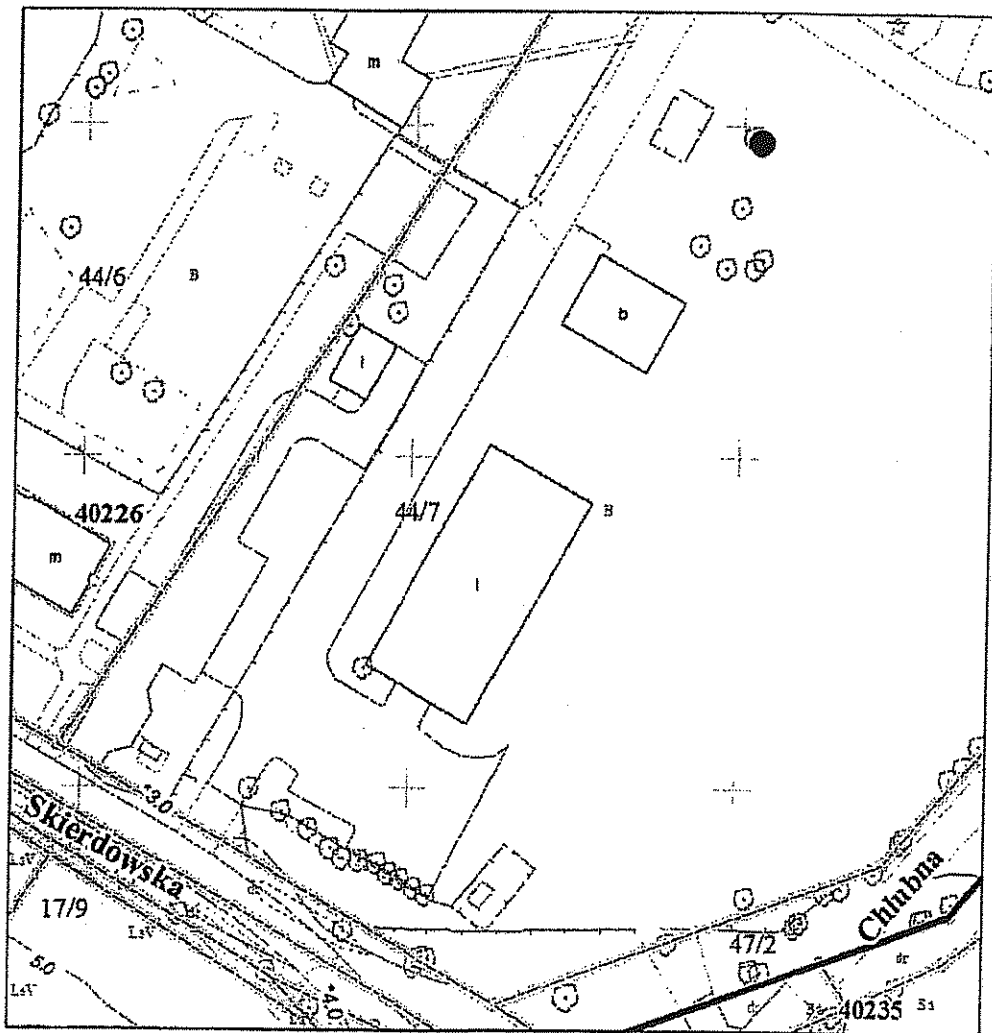


1:1 000

● dąb szypulkowy - pomnik przyrody

Załącznik nr 12
do uchwały nr XXXIX/1021/2017
Rady Miasta Stołecznego Warszawy
z dnia 19 stycznia 2017 r.

**Położenie pomnika przyrody
ul. Skierdowska 2
Dzielnica Białołęka**

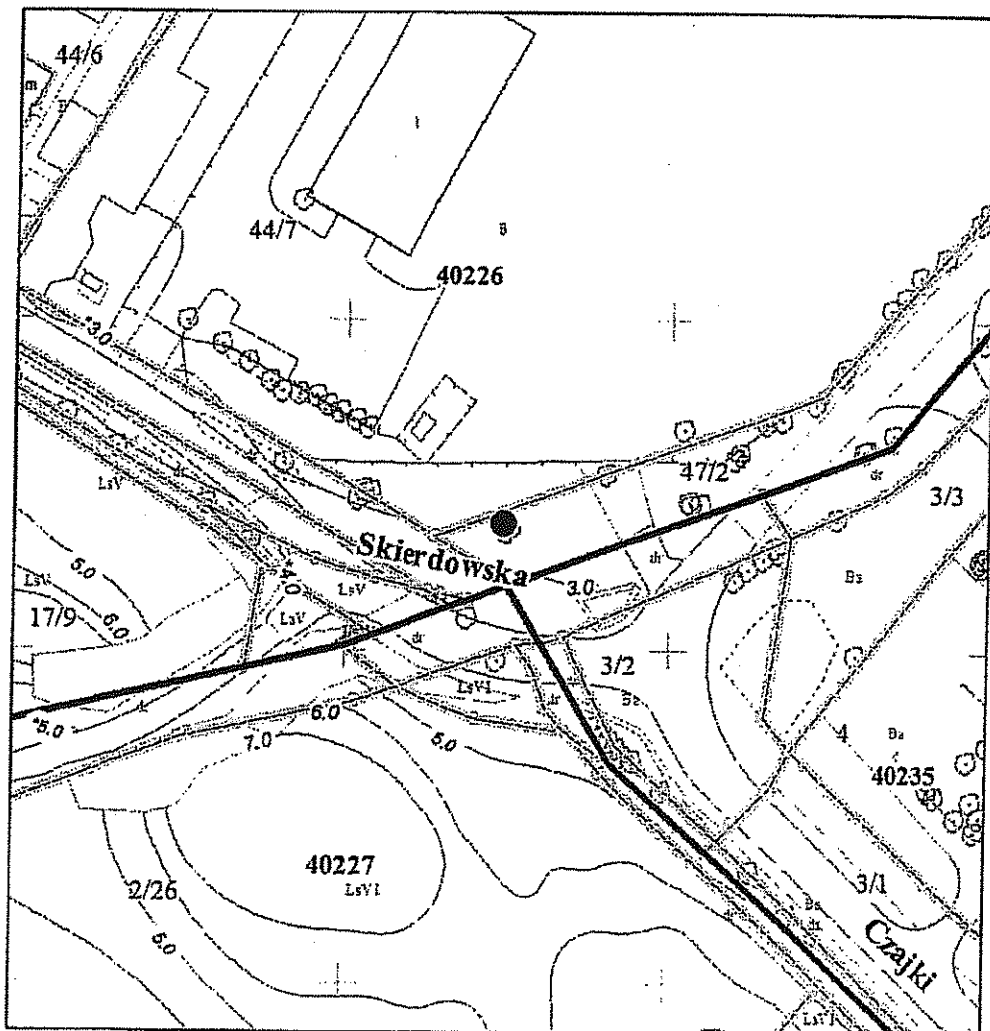


1:1 000

● dąb szypulkowy - pomnik przyrody

Załącznik nr 13
do uchwały nr XXXIX/1021/2017
Rady Miasta Stołecznego Warszawy
z dnia 19 stycznia 2017 r.

**Położenie pomnika przyrody
skrzyżowanie ulic Chlubnej, Skierdowskiej i Czajki
Dzielnica Białoleka**

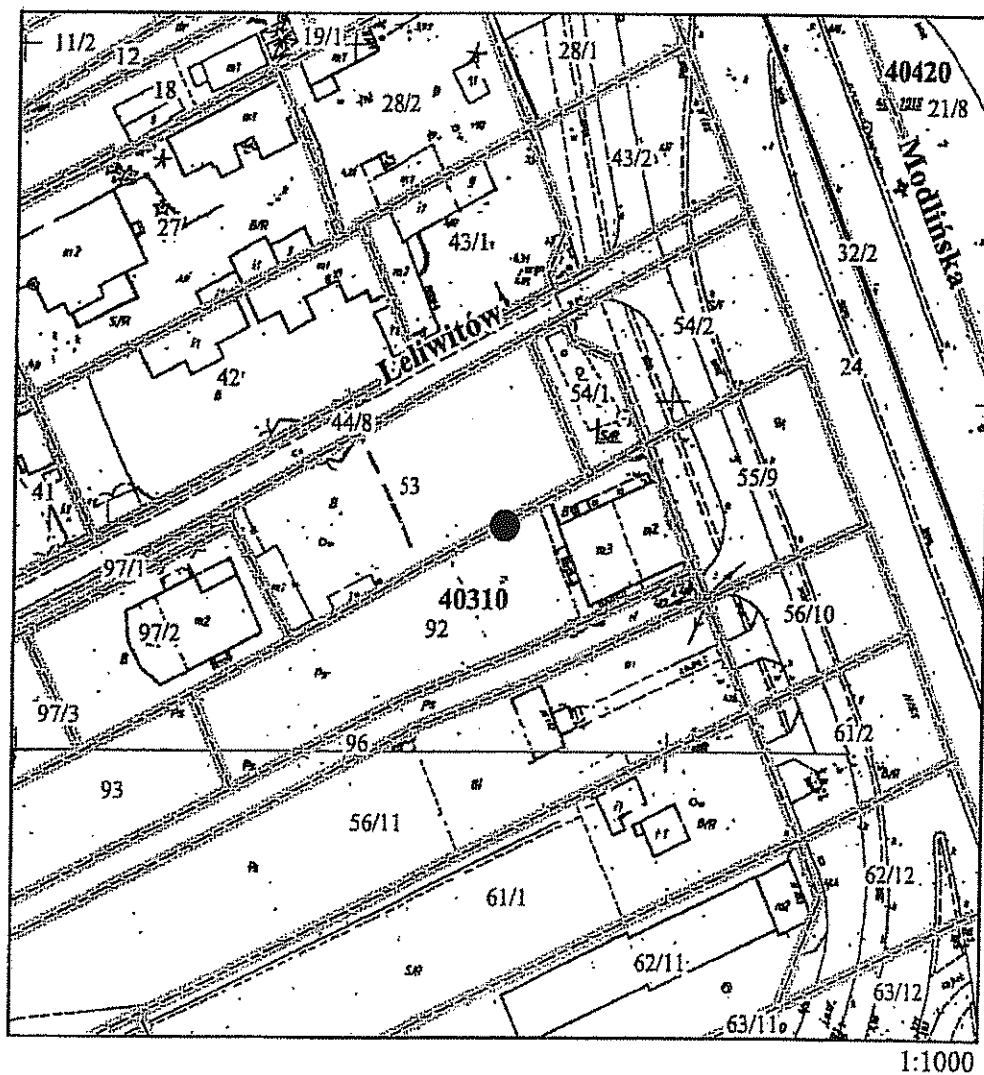


1:1 000

● lipa drobnolistna - pomnik przyrody

Załącznik nr 14
do uchwały nr XXXIX/1021/2017
Rady Miasta Stołecznego Warszawy
z dnia 19 stycznia 2017 r.

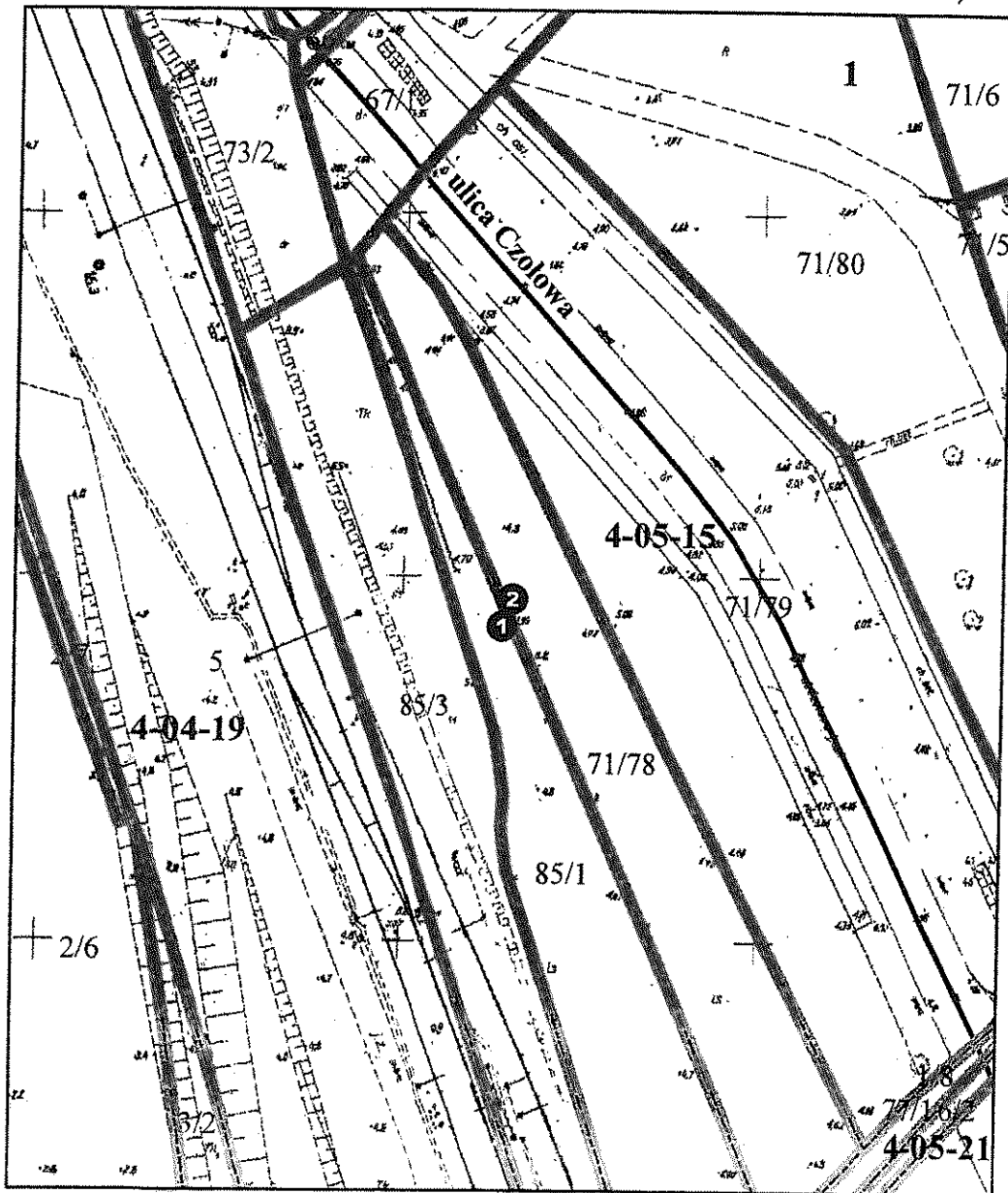
**Położenie pomnika przyrody
ul. Modlińska 159,
Dzielnica Białołęka**



● wiąz szypułkowy — pomnik przyrody

Załącznik nr 15
do uchwały nr XXXIX/1021/2017
Rady Miasta Stołecznego Warszawy
z dnia 19 stycznia 2017 r.

**Położenie pomnika przyrody
ul. Czołowa,
Dzielnica Białołęka**

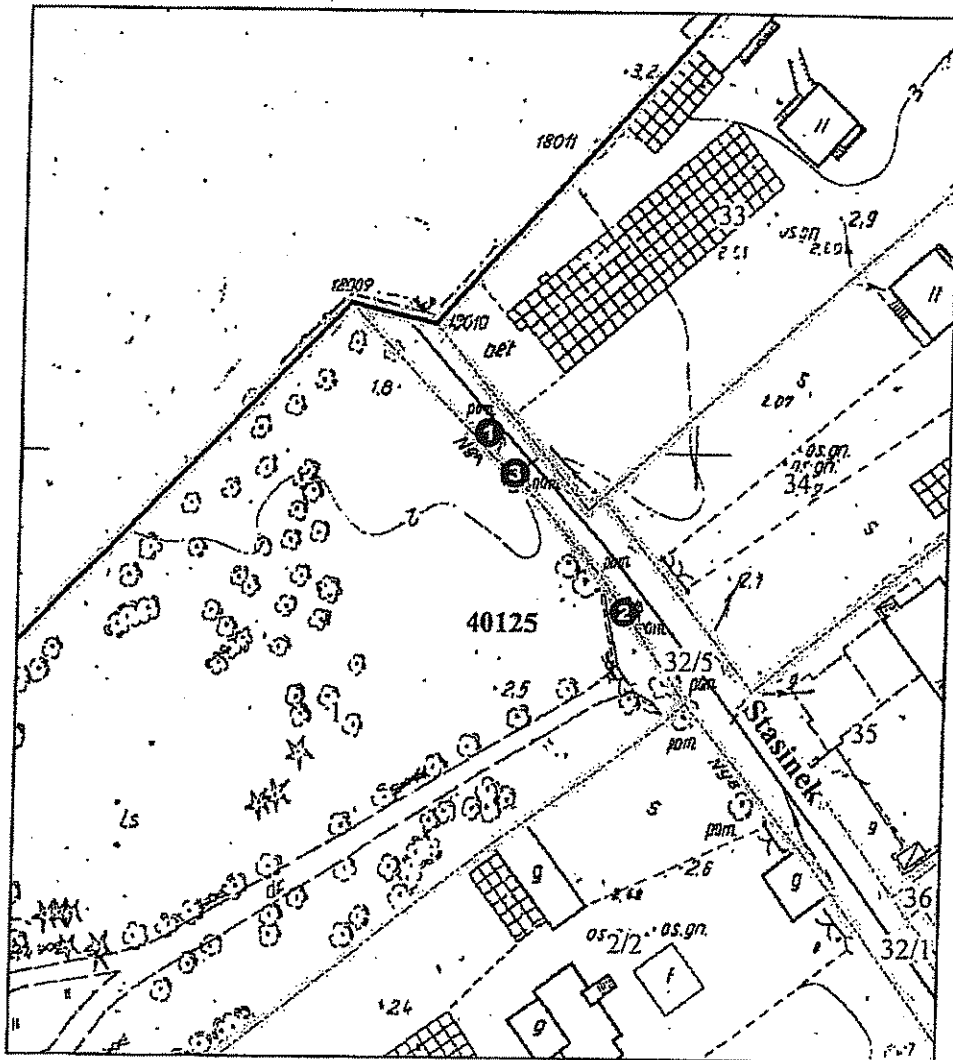


Pomnik przyrody - grupa drzew (2 szt.)

1:1 000

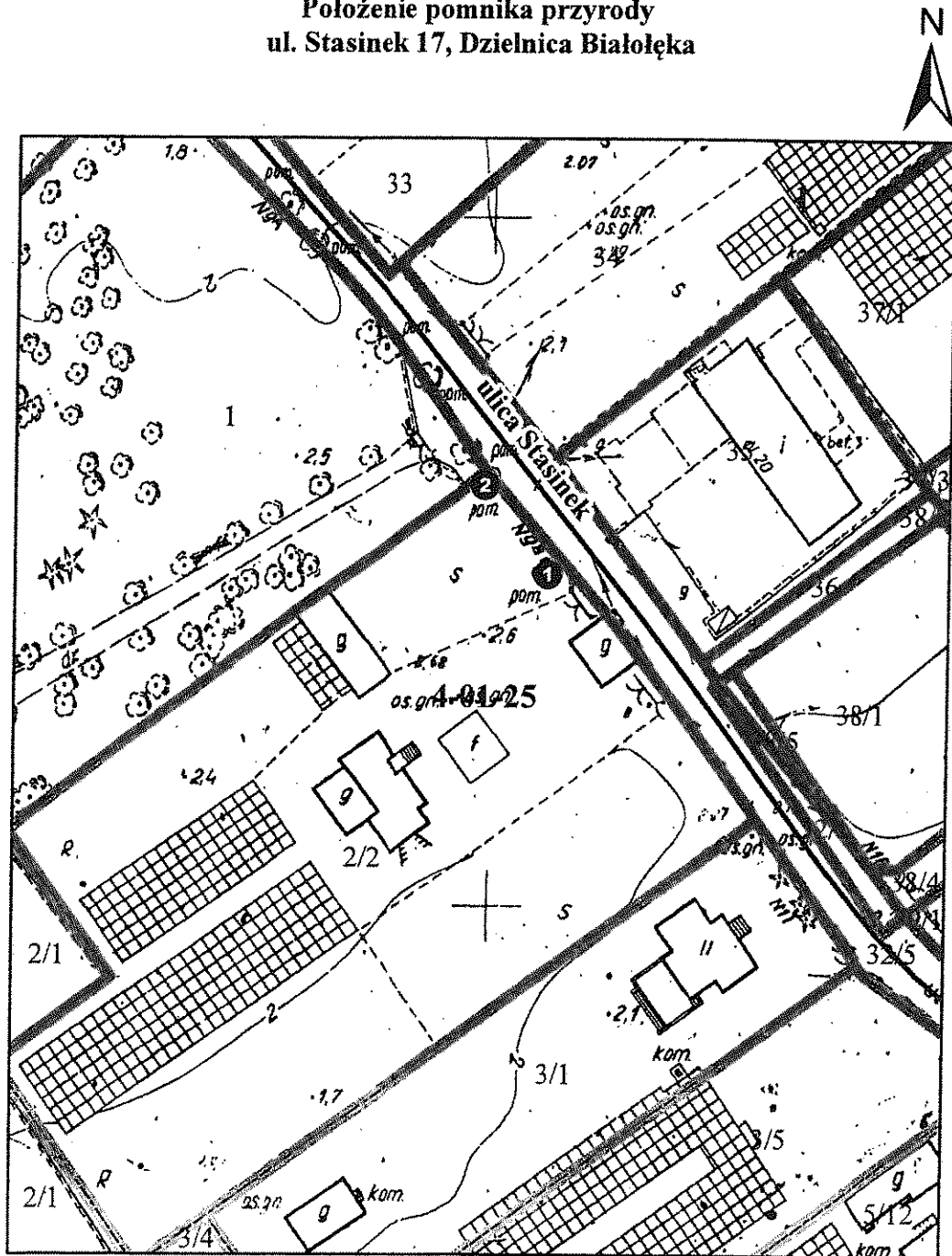
Załącznik nr 16
do uchwały nr XXXIX/1021/2017
Rady Miasta Stołecznego Warszawy
z dnia 19 stycznia 2017 r.

**Położenie pomnika przyrody
ul. Stasinek 19,
Dzielnica Białołęka**



Załącznik nr 17
do uchwały nr XXXIX/1021/2017
Rady Miasta Stołecznego Warszawy
z dnia 19 stycznia 2017 r.

**Położenie pomnika przyrody
ul. Stasinek 17, Dzielnica Białoleka**

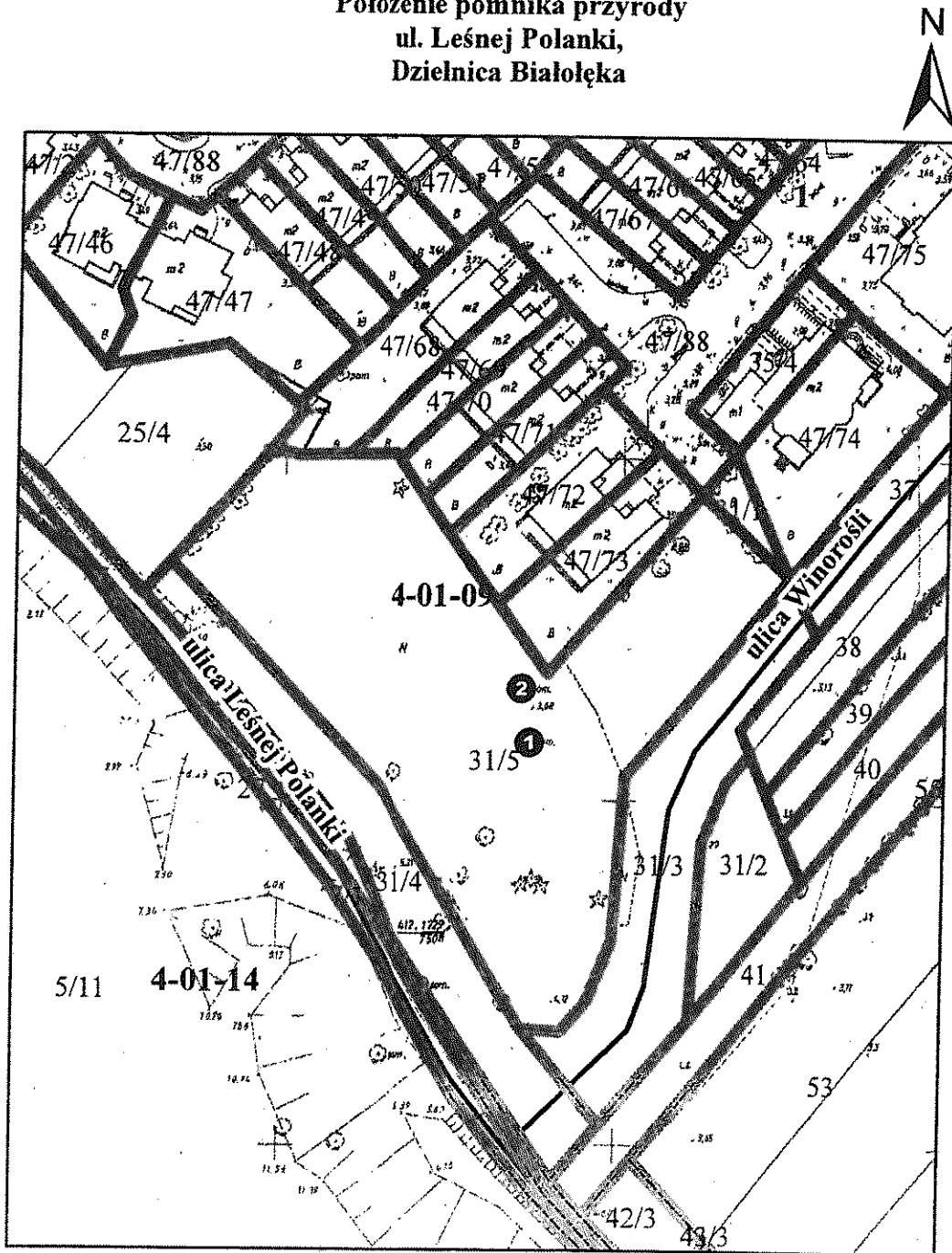


Pomnik przyrody - grupa drzew (2szt.)

1:1 000

Załącznik nr 18
do uchwały nr XXXIX/1021/2017
Rady Miasta Stołecznego Warszawy
z dnia 19 stycznia 2017 r.

**Położenie pomnika przyrody
ul. Leśnej Polanki,
Dzielnica Białołęka**

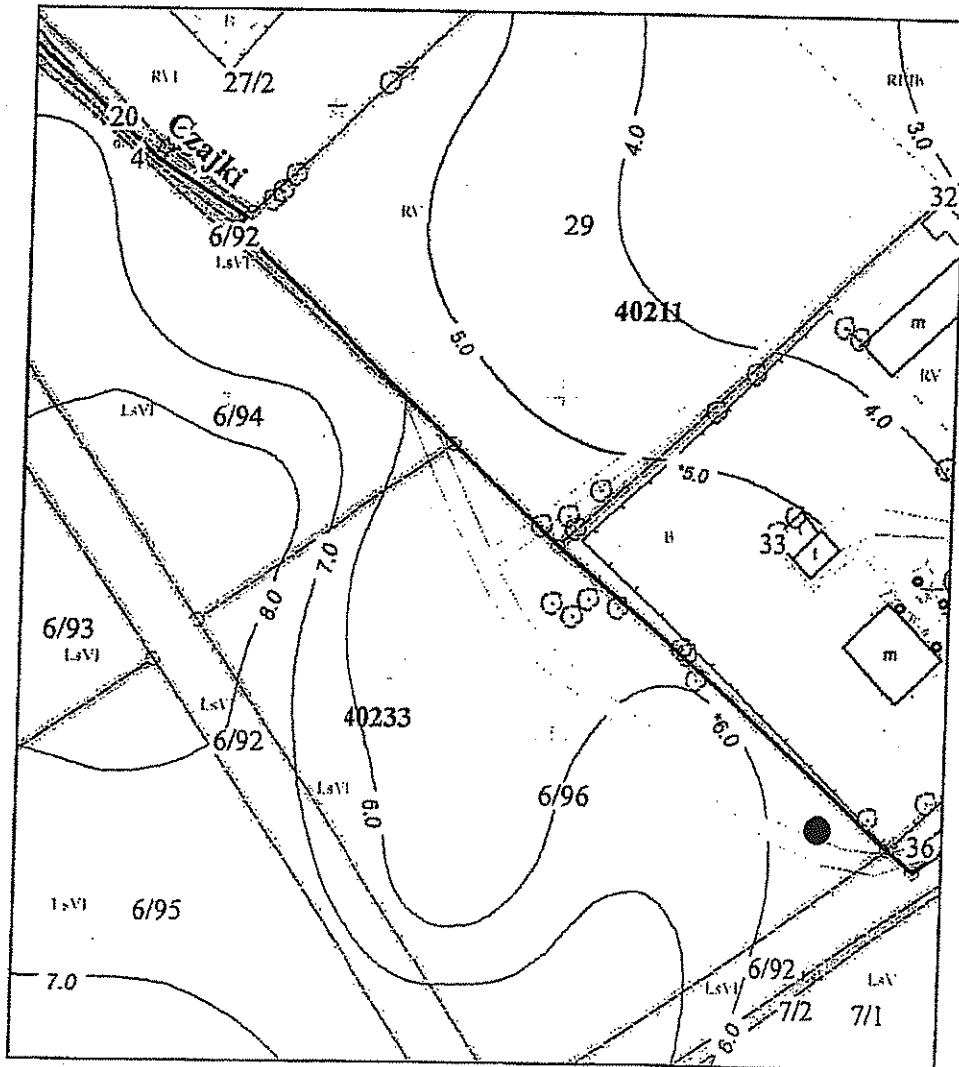


Pomnik przyrody - grupa drzew (2 szt.)

1:1 000

Załącznik nr 19
do uchwały nr XXXIX/1021/2017
Rady Miasta Stołecznego Warszawy
z dnia 19 stycznia 2017 r.

**Położenie pomnika przyrody
nl. Czajki
Dzielnica Białołęka**

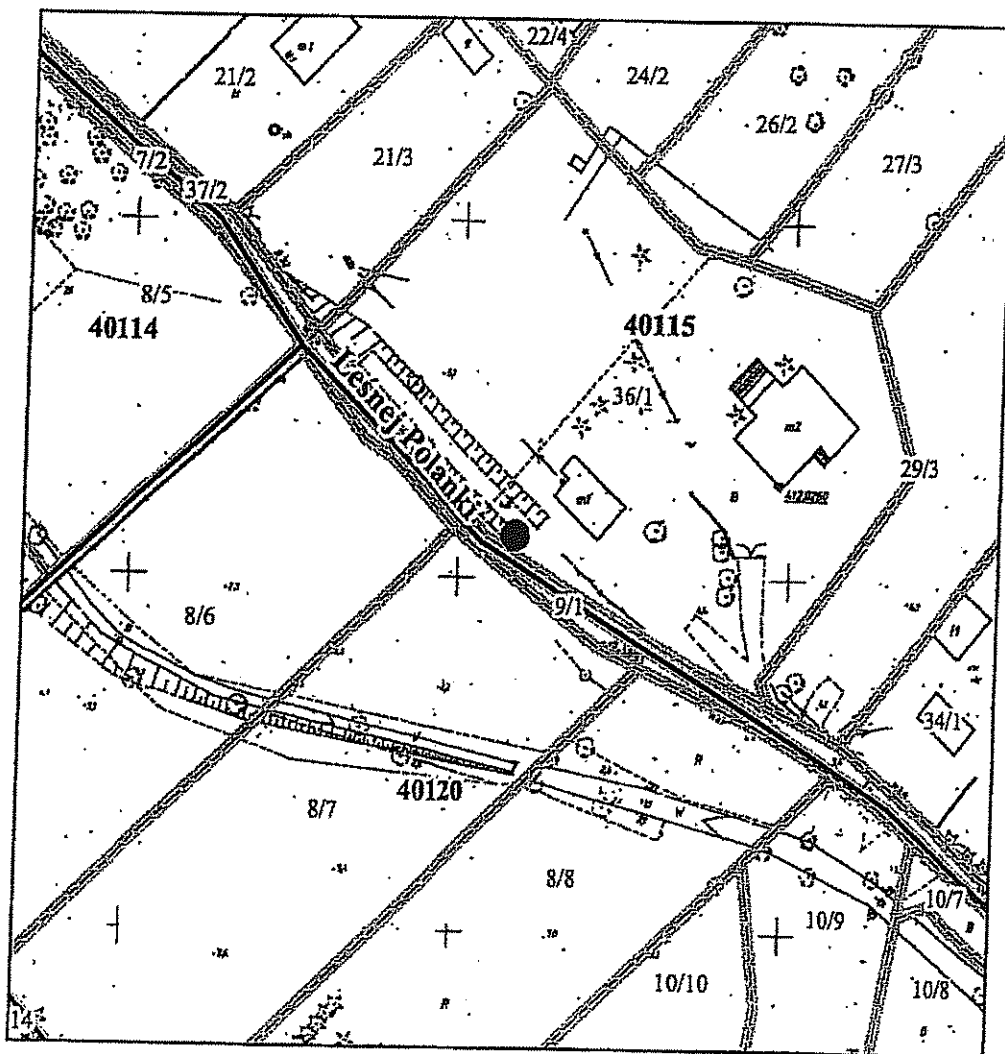


1:1 000

● dąb szypulkowy - pomnik przyrody

Załącznik nr 20
do uchwały nr XXXIX/1021/2017
Rady Miasta Stołecznego Warszawy
z dnia 19 stycznia 2017 r.

Położenie pomnika przyrody
ul. Leśnej Polanki 30
Dzielnica Białołęka

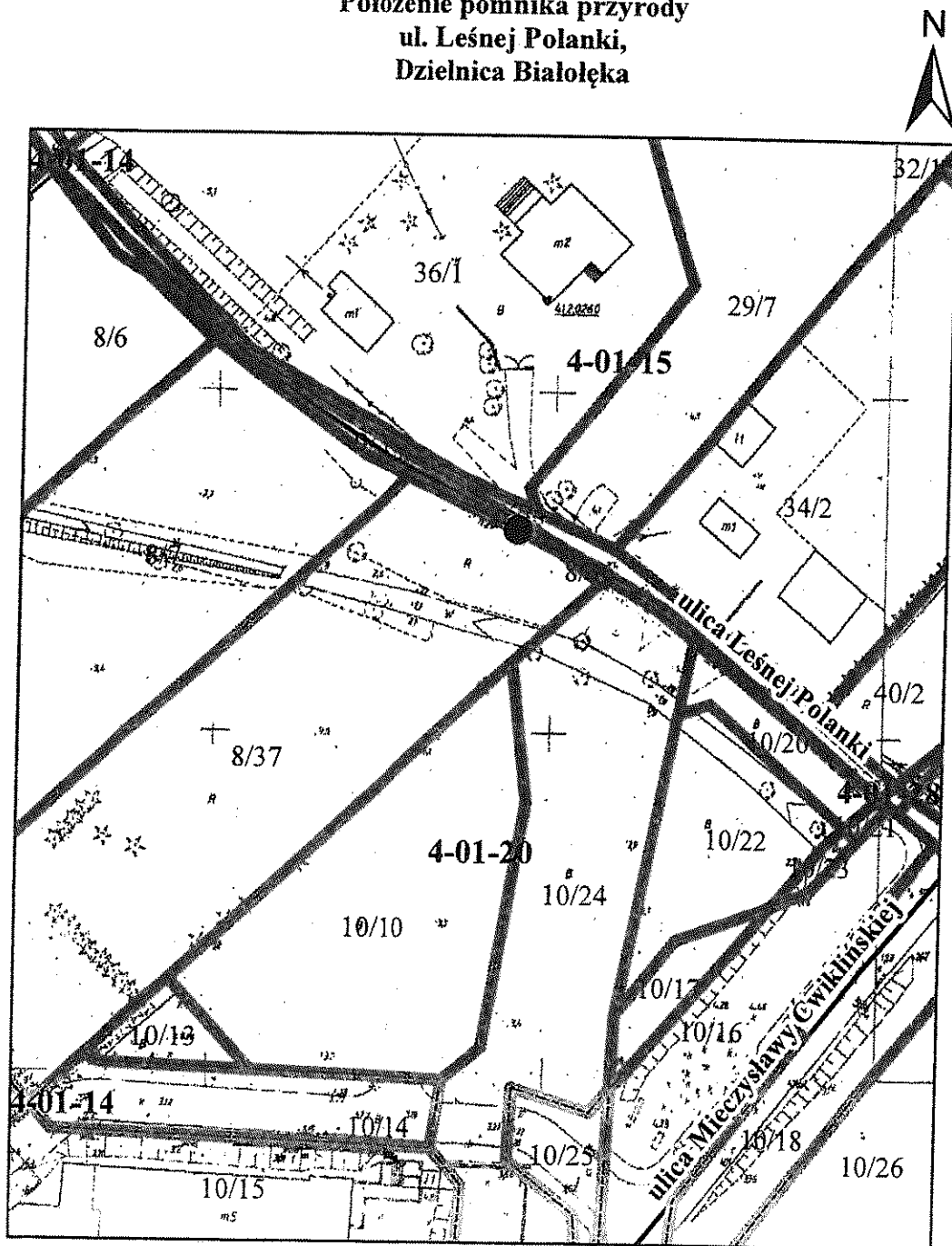


1:1000

● dąb szypulkowy — pomnik przyrody

Załącznik nr 21
do uchwały nr XXXIX/1021/2017
Rady Miasta Stołecznego Warszawy
z dnia 19 stycznia 2017 r.

Położenie pomnika przyrody
ul. Leśnej Polanki,
Dzielnica Białołęka

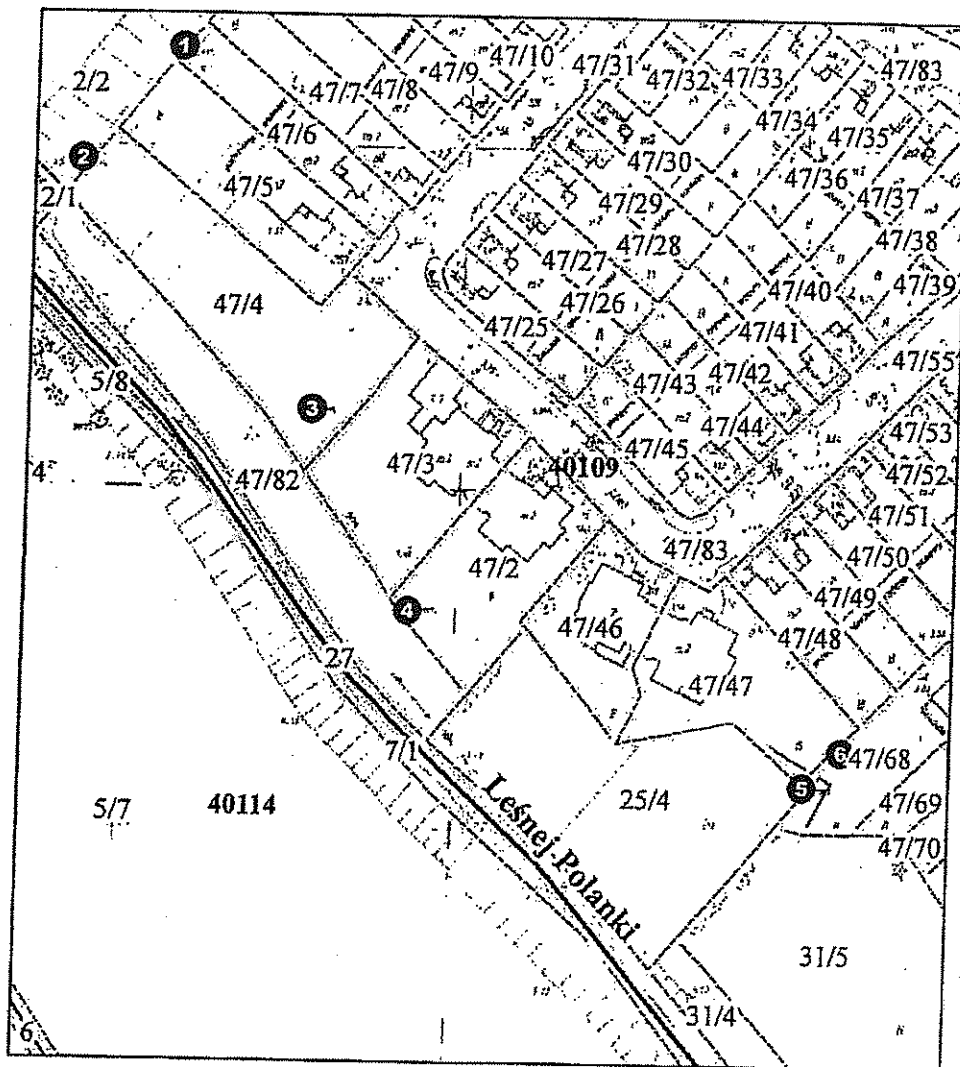


● dąb szypułkowy "Michalek" - pomnik przyrody

1:1 000

Załącznik nr 22
do uchwały nr XXXIX/1021/2017
Rady Miasta Stołecznego Warszawy
z dnia 19 stycznia 2017 r.

**Położenie pomnika przyrody
ul. Leśnej Polanki i Poetów,
Dzielnica Białołęka**

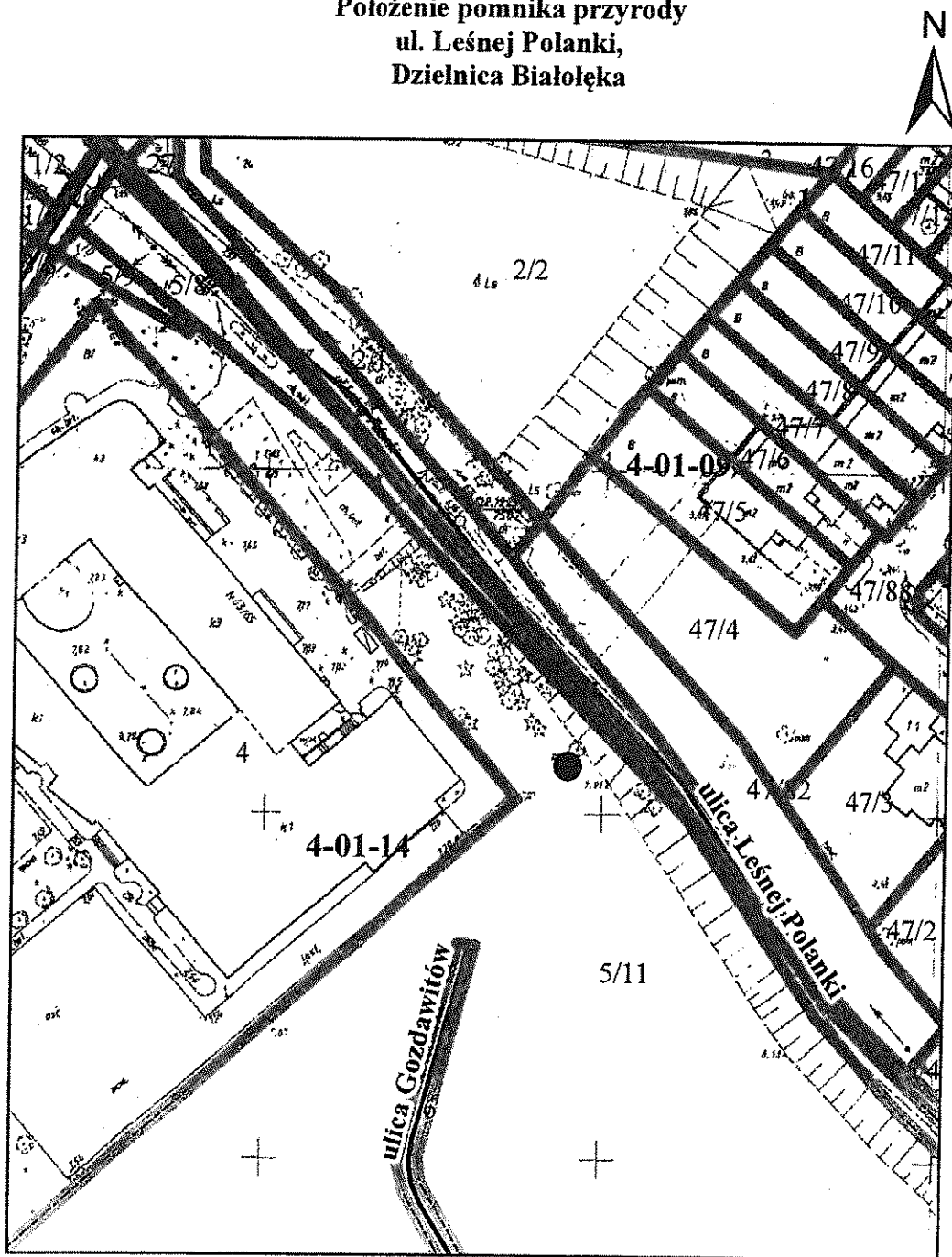


Pomnik przyrody – grupa drzew (6 szt.)

1:1 000

Załącznik nr 23
do uchwały nr XXXIX/1021/2017
Rady Miasta Stołecznego Warszawy
z dnia 19 stycznia 2017 r.

**Położenie pomnika przyrody
ul. Leśnej Polanki,
Dzielnica Białołęka**

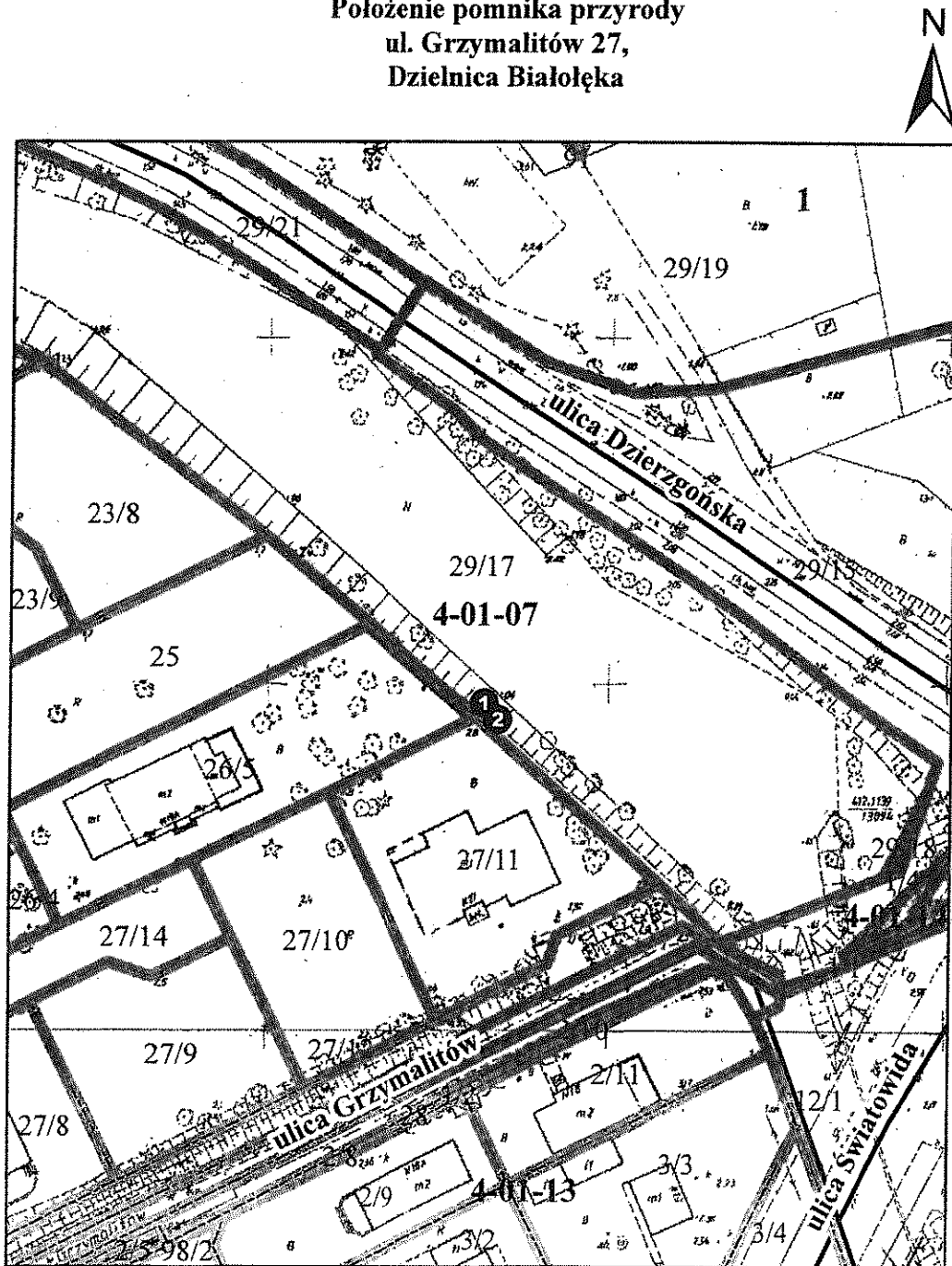


● lipa drobnolistna - pomnik przyrody

1:1 000

Załącznik nr 24
do uchwały nr XXXIX/1021/2017
Rady Miasta Stołecznego Warszawy
z dnia 19 stycznia 2017 r.

Położenie pomnika przyrody
ul. Grzymaliów 27,
Dzielnica Białołęka

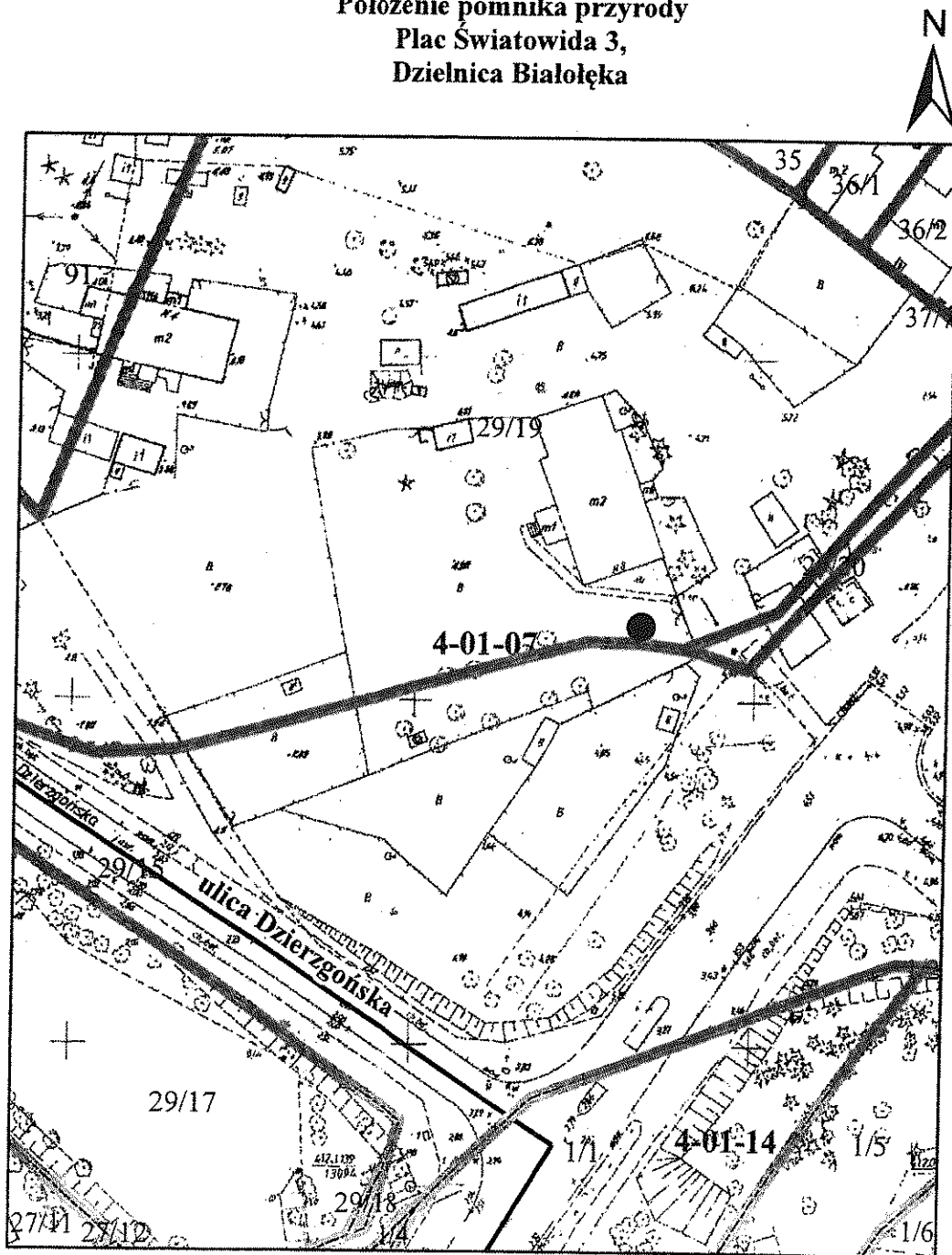


Pomnik przyrody - grupa drzew (2 szt.)

1:1 000

Załącznik nr 25
do uchwały nr XXXIX/1021/2017
Rady Miasta Stołecznego Warszawy
z dnia 19 stycznia 2017 r.

**Położenie pomnika przyrody
Plac Światowida 3,
Dzielnica Białołęka**

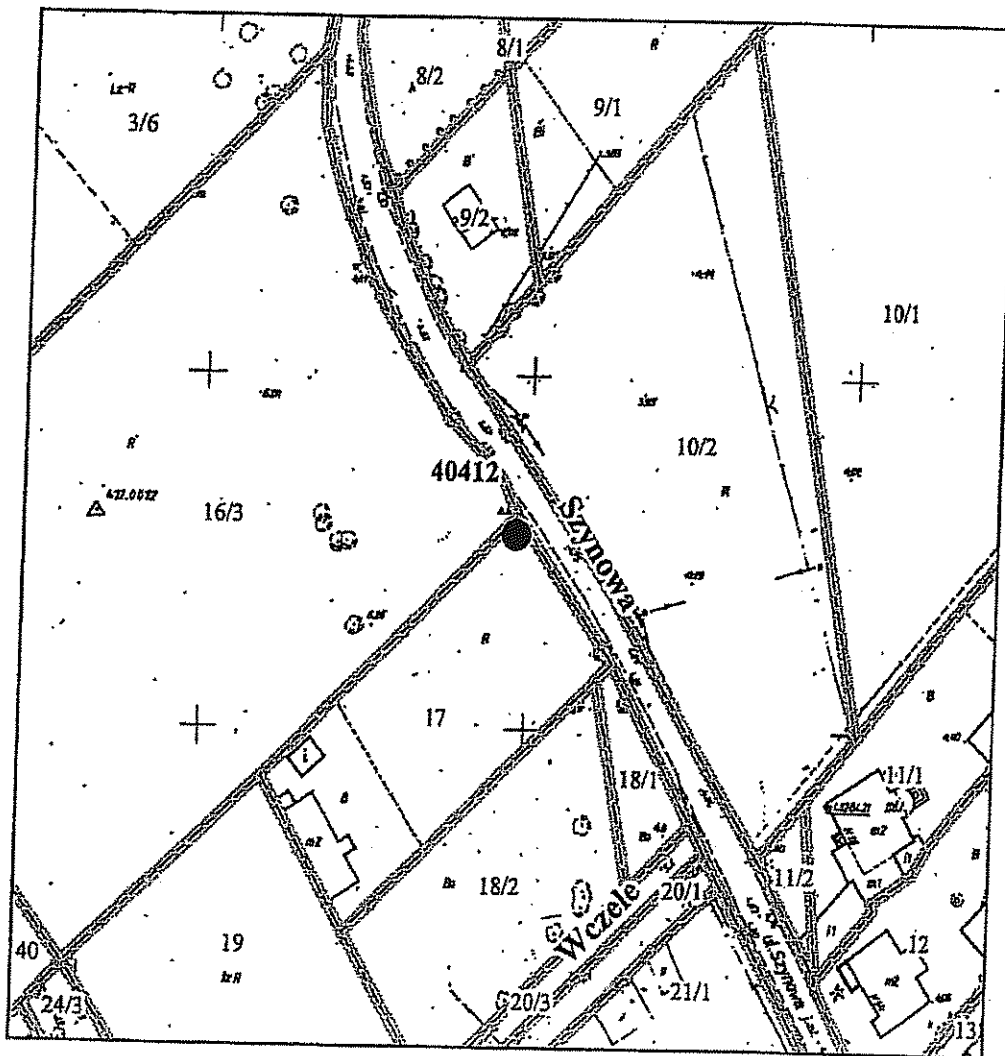


● lipa drobnolistna - pomnik przyrody

1:1 000

Załącznik nr 26
do uchwały nr XXXIX/1021/2017
Rady Miasta Stołecznego Warszawy
z dnia 19 stycznia 2017 r.

Położenie pomnika przyrody
ul. Szynowa 35,
Dzielnica Białoleka

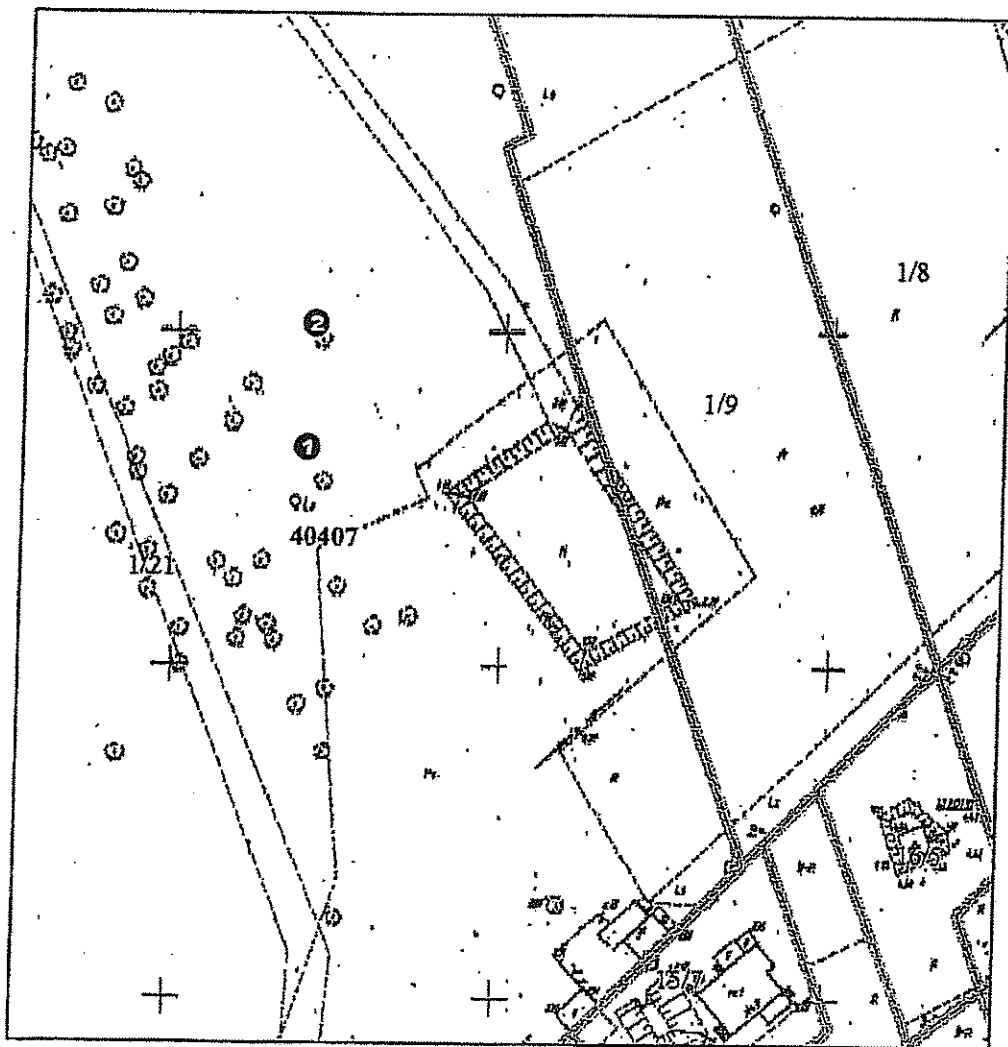


1:1000

● dąb szypułkowy — pomnik przyrody

Załącznik nr 27
do uchwały nr XXXIX/1021/2017
Rady Miasta Stołecznego Warszawy
z dnia 19 stycznia 2017 r.

**Polożenie pomnika przyrody
Park Henrykowski, ul. Klasyków
Dzielnica Białoleka**

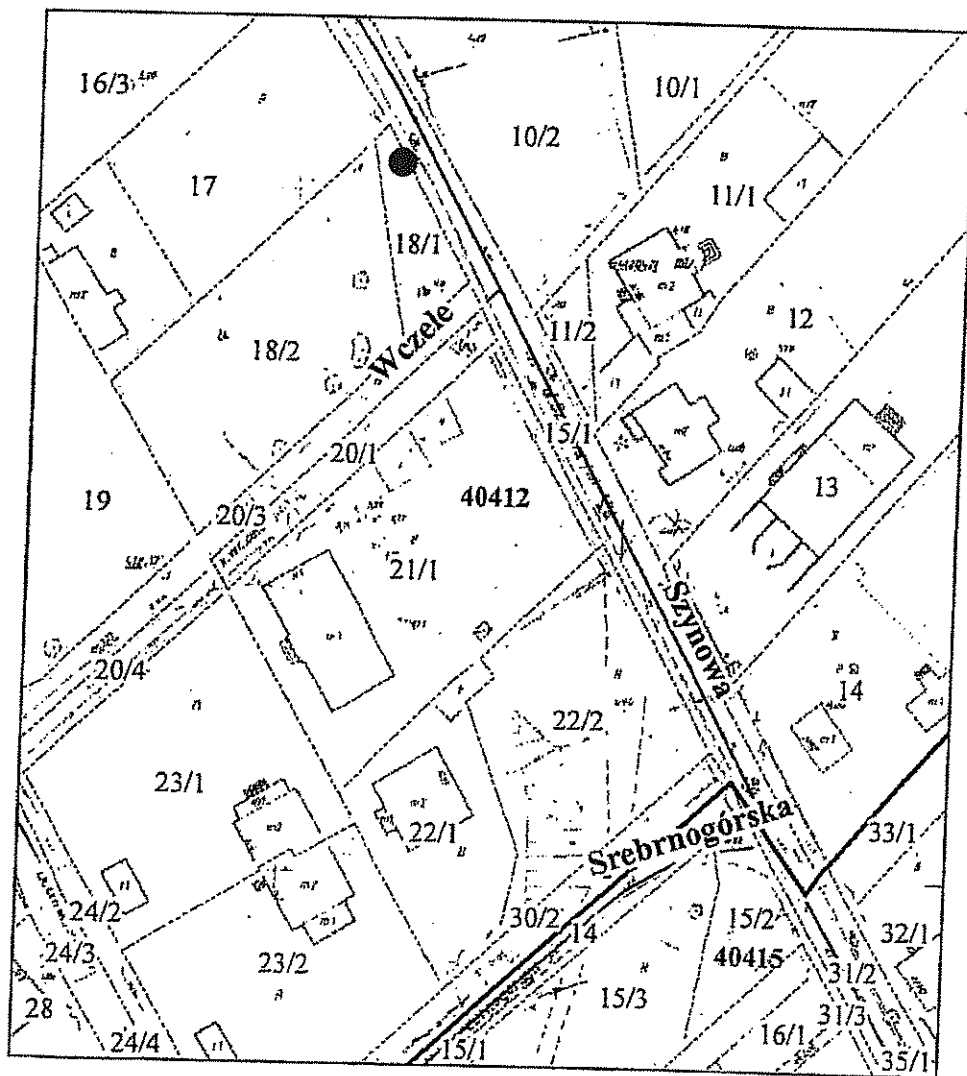


Pomnik przyrody - grupa drzew (2 szt.)

1:1 000

Załącznik nr 28
do uchwały nr XXXIX/1021/2017
Rady Miasta Stołecznego Warszawy
z dnia 19 stycznia 2017 r.

**Polożenie pomnika przyrody
ul. Szynowa,
Dzielnica Białołęka**

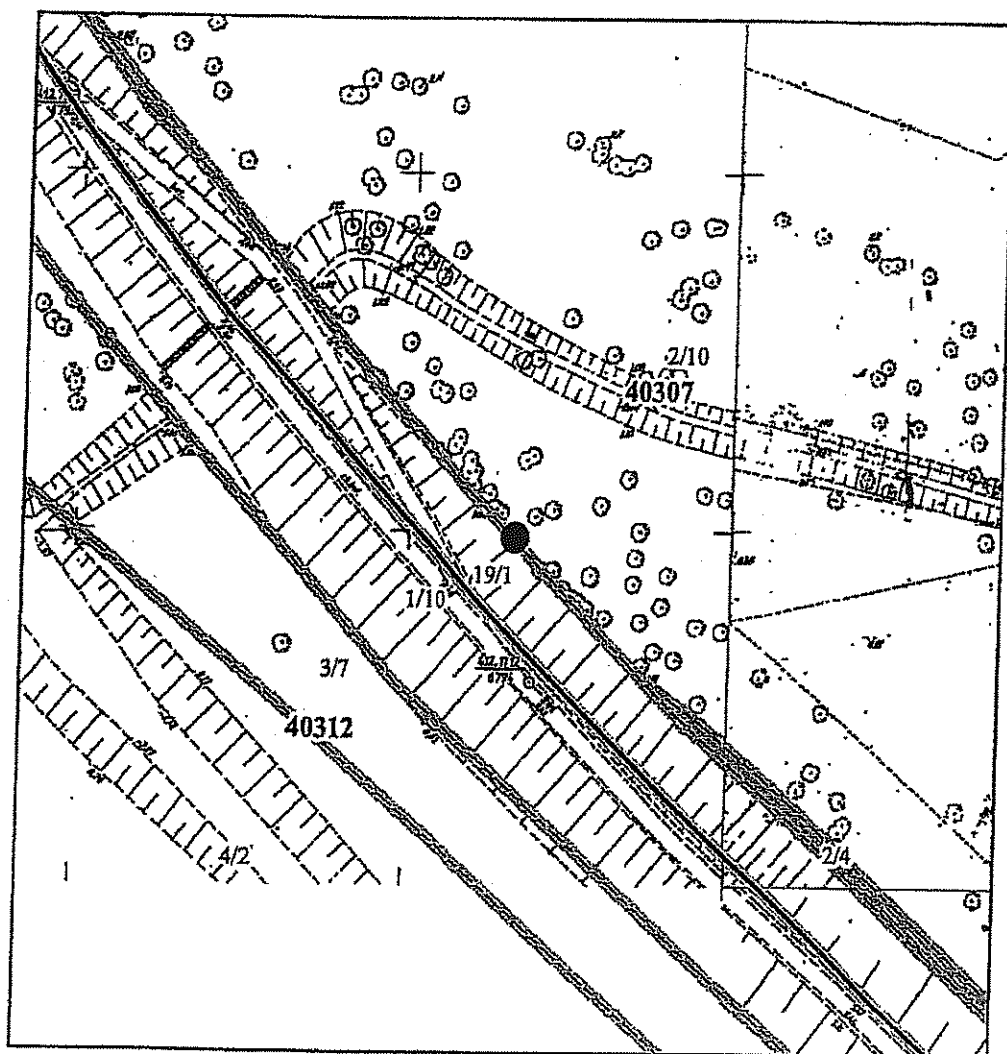


● dąb szypułkowy — pomnik przyrody

1:1 000

Załącznik nr 29
do uchwały nr XXXIX/1021/2017
Rady Miasta Stołecznego Warszawy
z dnia 19 stycznia 2017 r.

**Położenie pomnika przyrody
ul. Józefa Mehoffera 2,
Dzielnica Białołęka**

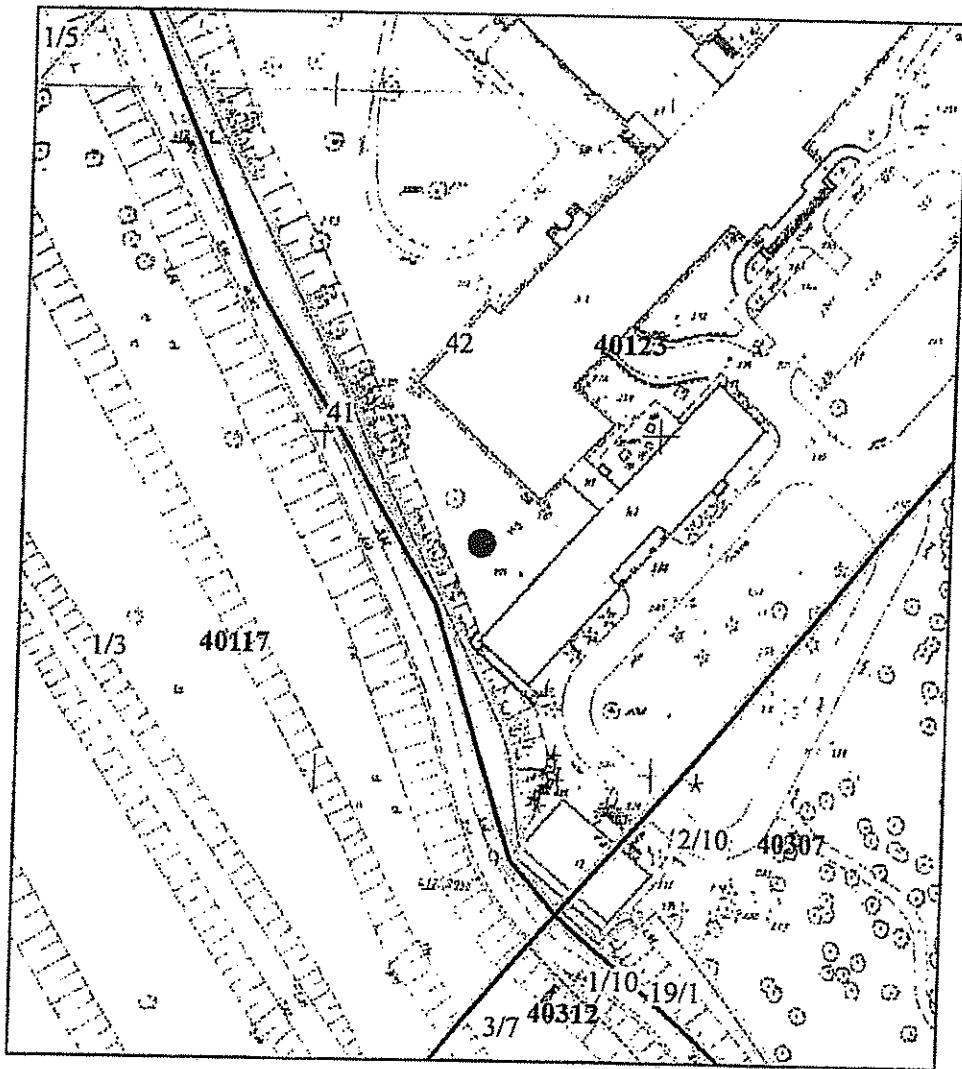


1:1000

● wiaź szypułkowy — pomnik przyrody

Załącznik nr 30
do uchwały nr XXXIX/1021/2017
Rady Miasta Stołecznego Warszawy
z dnia 19 stycznia 2017 r.

**Położenie pomnika przyrody
ul. Józefa Mehoffera 2,
Dzielnica Białołęka**

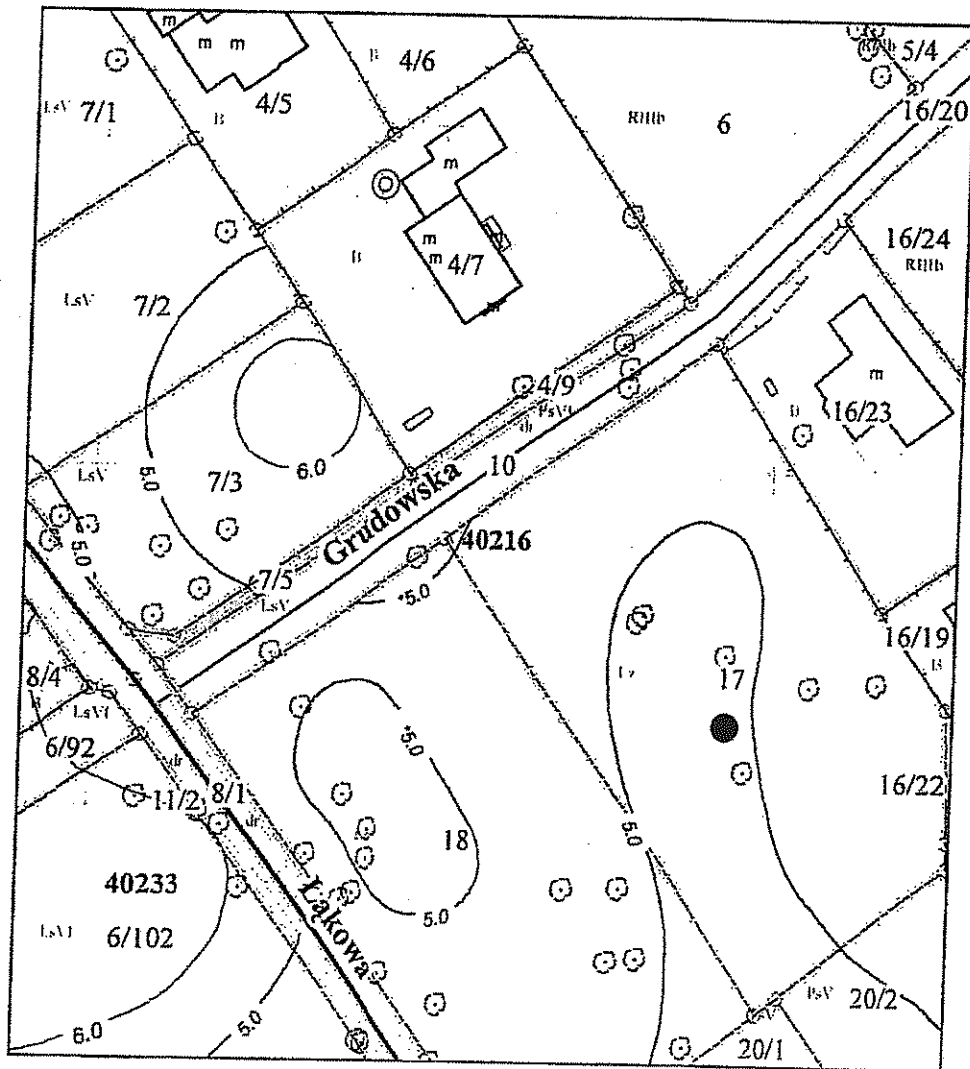


● głąz narzutowy — pomnik przyrody

1:1 000

Załącznik nr 31
do uchwały nr XXXIX/1021/2017
Rady Miasta Stołecznego Warszawy
z dnia 19 stycznia 2017 r.

**Położenie pomnika przyrody
ul. Łąkowa,
Dzielnica Białołęka**

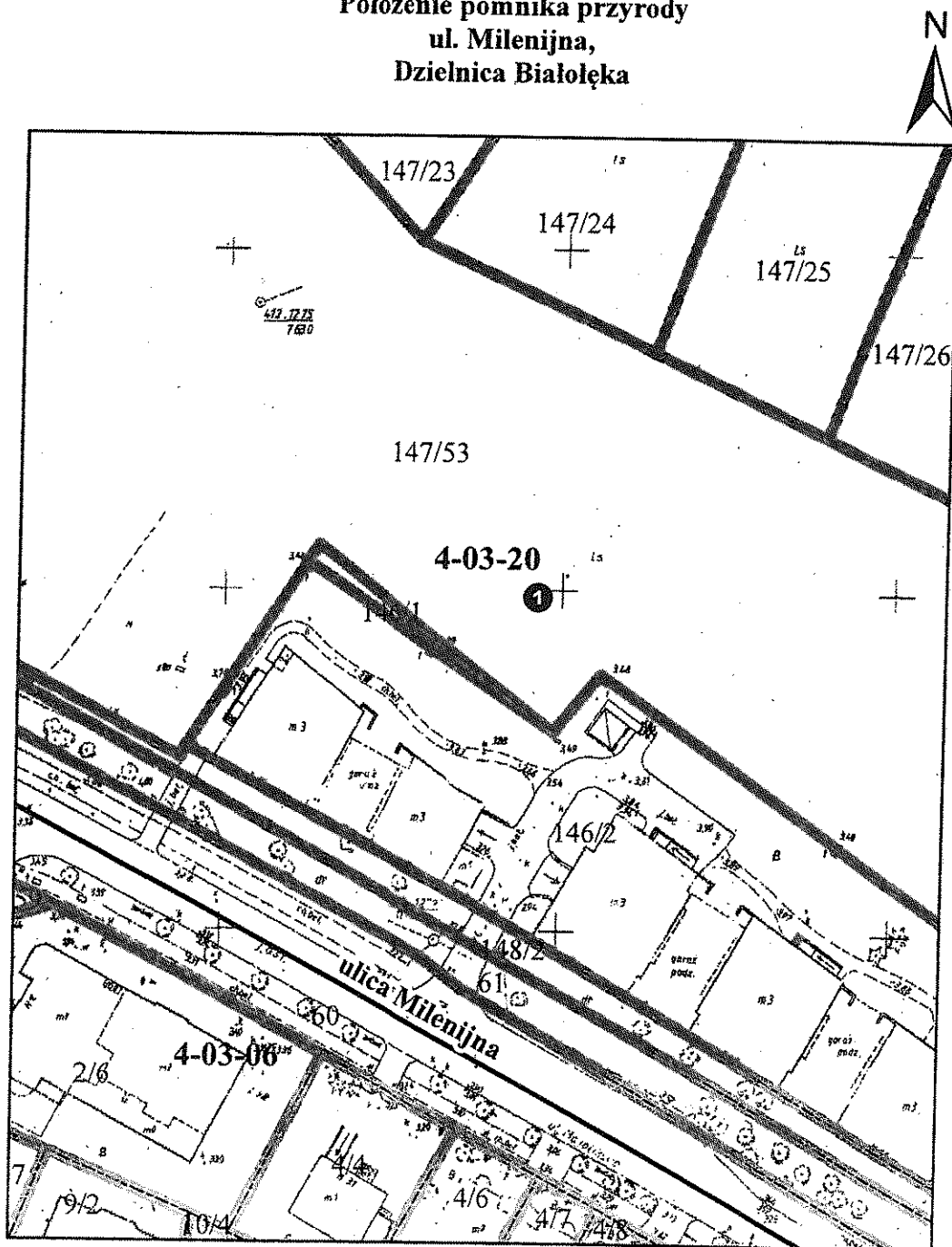


● dąb szypułkowy — pomnik przyrody

1:1 000

Załącznik nr 32a
do uchwały nr XXXIX/1021/2017
Rady Miasta Stołecznego Warszawy
z dnia 19 stycznia 2017 r.

**Położenie pomnika przyrody
ul. Milenijna,
Dzielnica Białołęka**

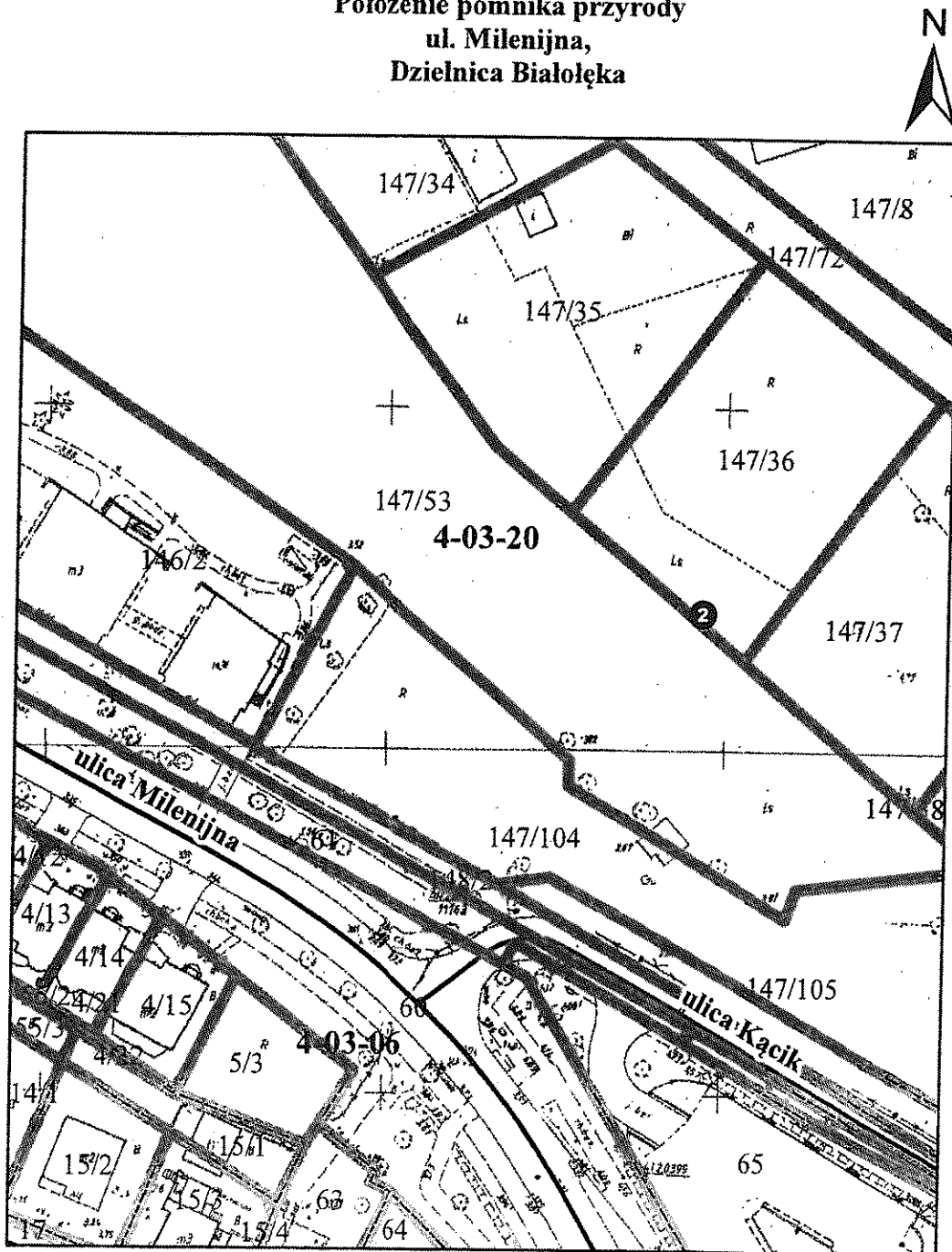


Pomnik przyrody - grupa drzew (2 szt.)

1:1 000

Załącznik nr 32b
do uchwały nr XXXIX/1021/2017
Rady Miasta Stołecznego Warszawy
z dnia 19 stycznia 2017 r.

**Położenie pomnika przyrody
ul. Milenijna,
Dzielnica Białoleka**

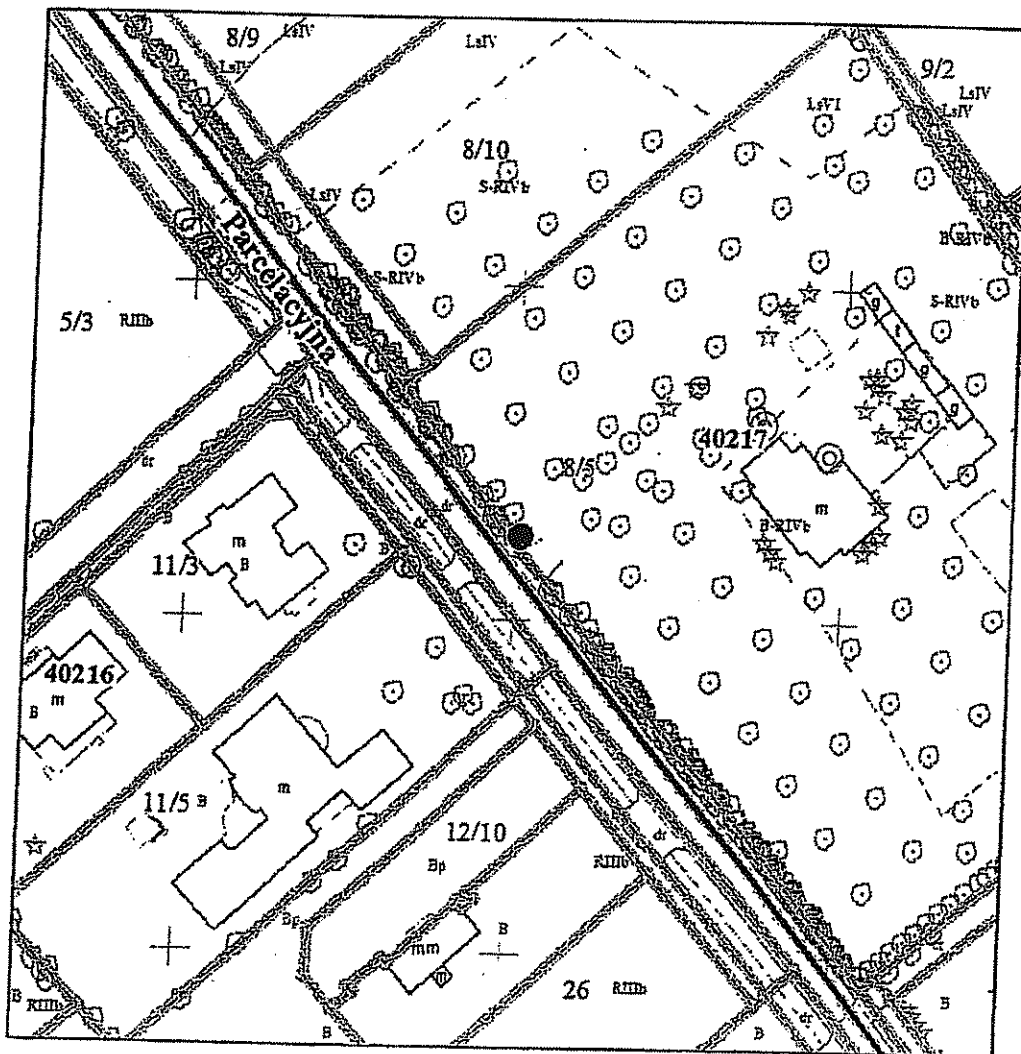


Pomnik przyrody - grupa drzew (2 szt.)

1:1 000

Załącznik nr 33
do uchwały nr XXXIX/1021/2017
Rady Miasta Stołecznego Warszawy
z dnia 19 stycznia 2017 r.

**Położenie pomnika przyrody
ul. Parcelacyjna 2
Dzielnica Białołęka**

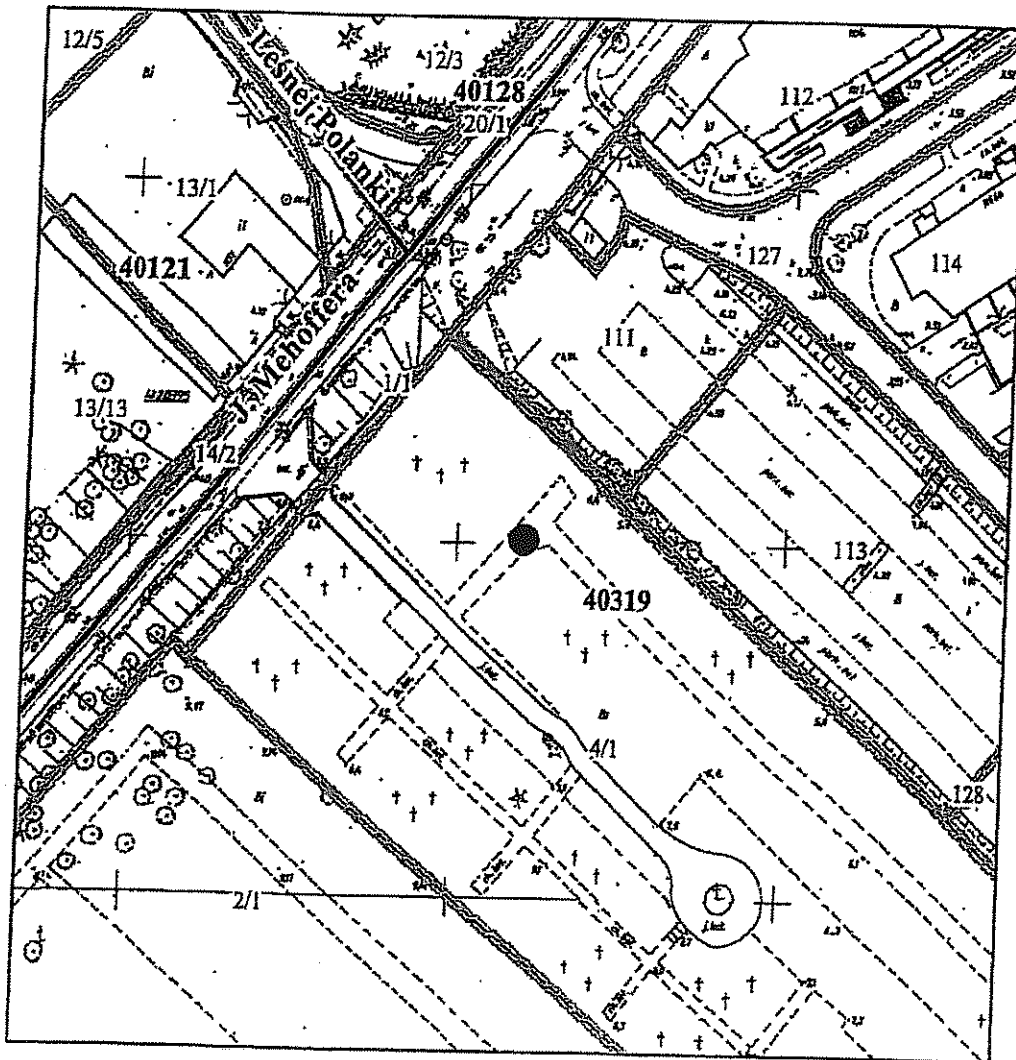


● lipa drobnolistna - pomnik przyrody

1:1 000

Załącznik nr 34
do uchwały nr XXXIX/1021/2017
Rady Miasta Stołecznego Warszawy
z dnia 19 stycznia 2017 r.

**Położenie pomnika przyrody
ul. Józefa Mehoffera,
Dzielnica Białołęka**

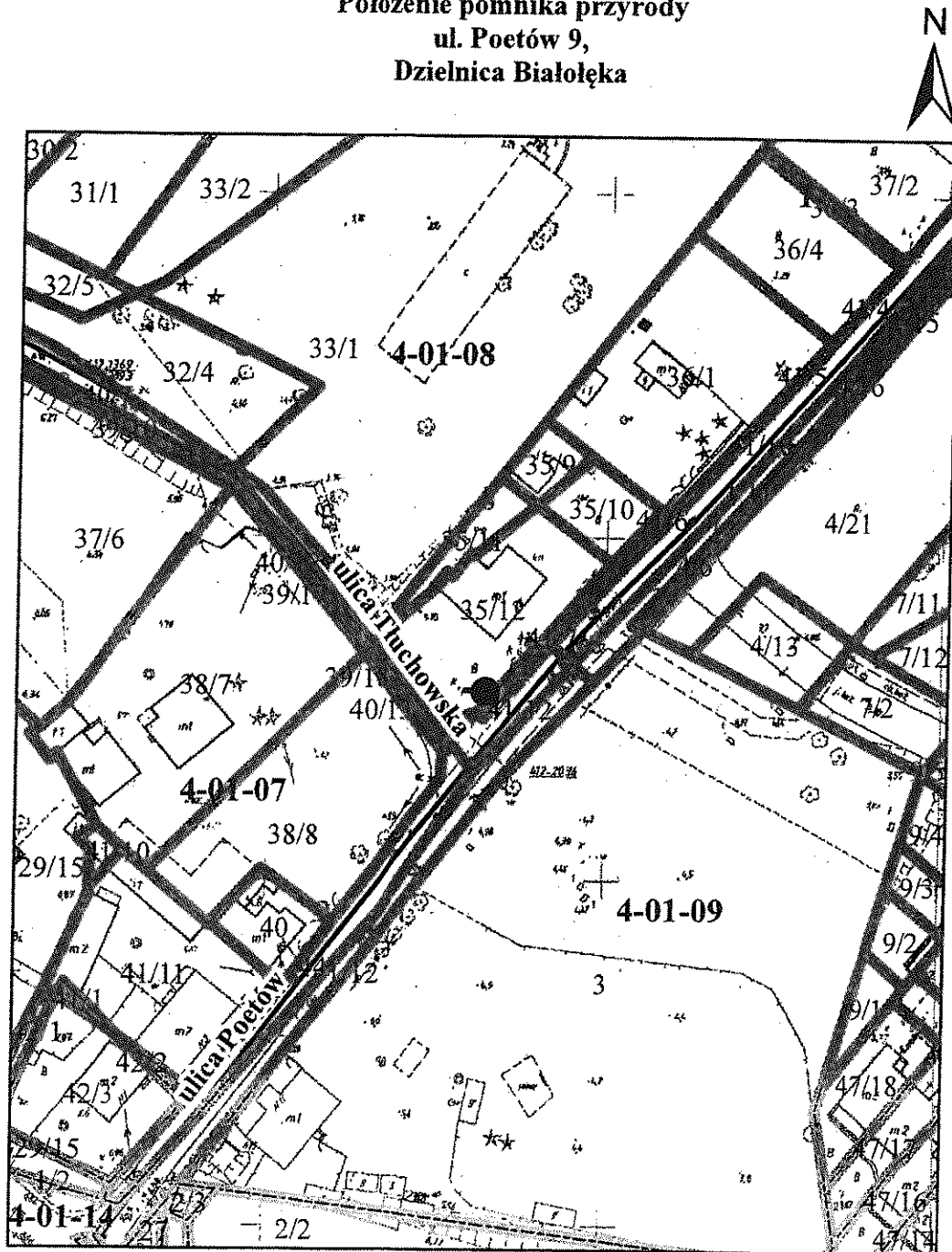


1:1000

● dąb szypułkowy — pomnik przyrody

Załącznik nr 35
do uchwały nr XXXIX/1021/2017
Rady Miasta Stołecznego Warszawy
z dnia 19 stycznia 2017 r.

**Położenie pomnika przyrody
ul. Poetów 9,
Dzielnica Białołęka**

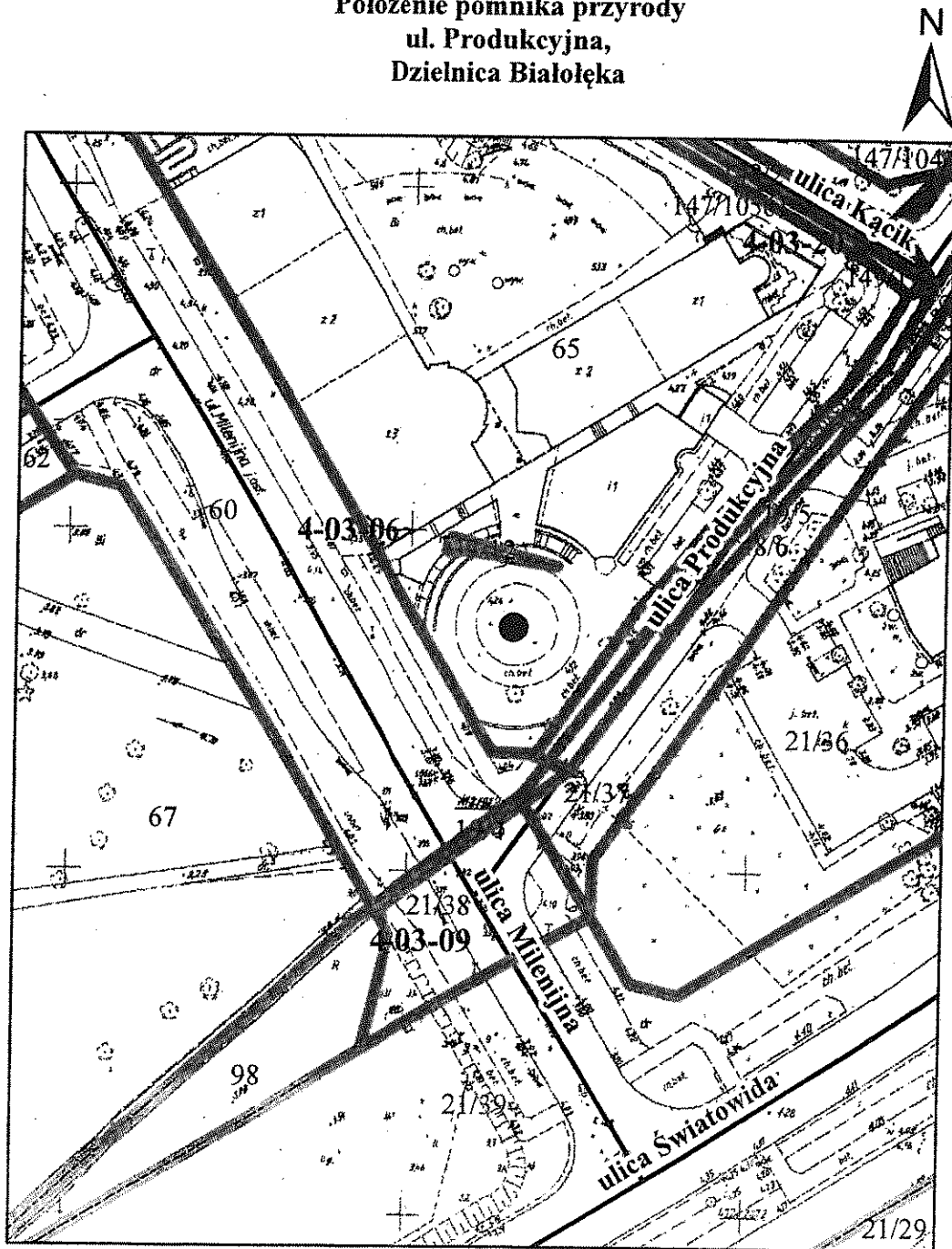


● lipa drobnolistna "Marianna" - pomnik przyrody

1:1 000

Załącznik nr 36
do uchwały nr XXXIX/1021/2017
Rady Miasta Stołecznego Warszawy
z dnia 19 stycznia 2017 r.

**Położenie pomnika przyrody
ul. Produkcyjna,
Dzielnica Białołęka**

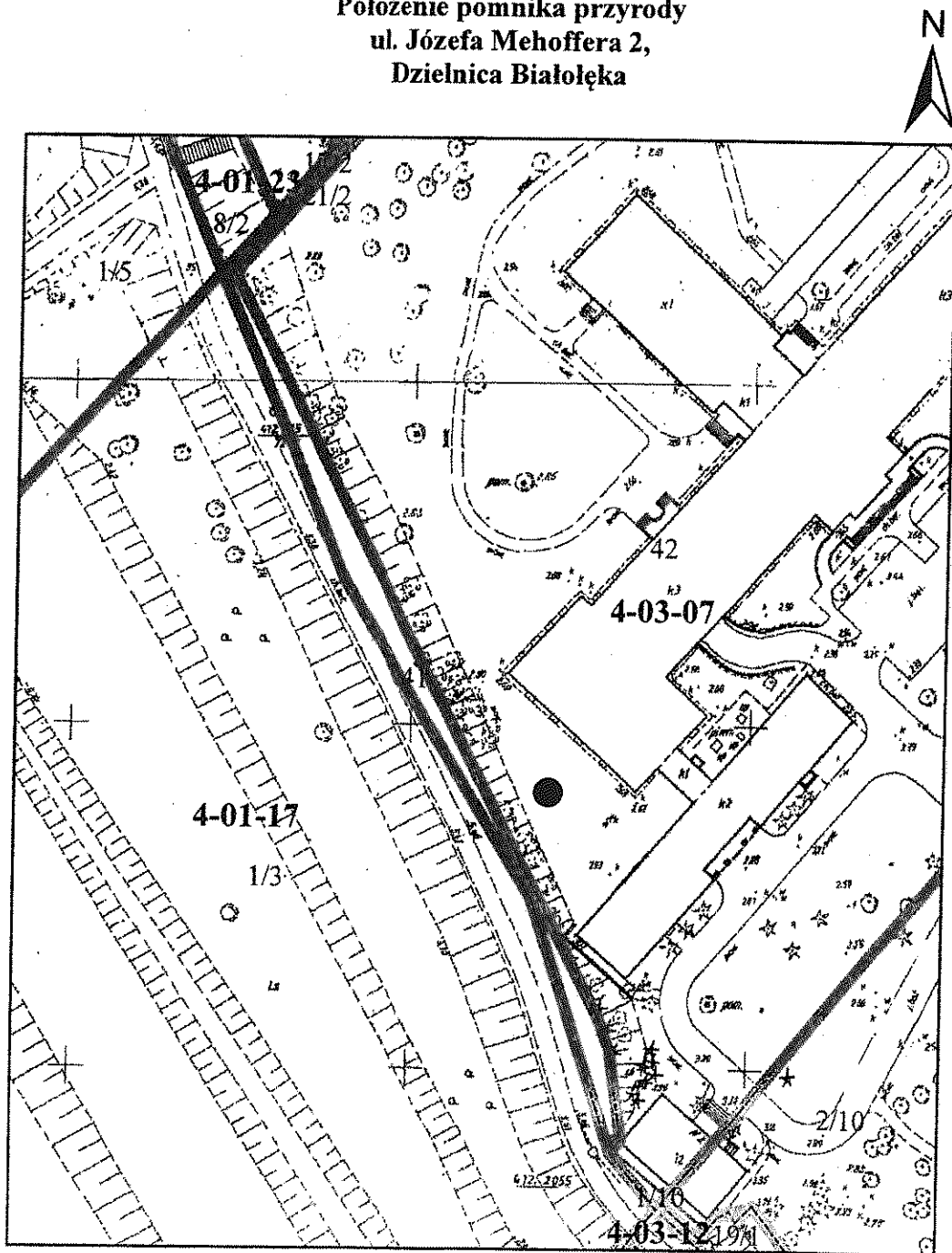


● dąb szypułkowy - pomnik przyrody

1:1 000

Załącznik nr 37
do uchwały nr XXXIX/1021/2017
Rady Miasta Stołecznego Warszawy
z dnia 19 stycznia 2017 r.

**Położenie pomnika przyrody
ul. Józefa Mehoffera 2,
Dzielnica Białołęka**

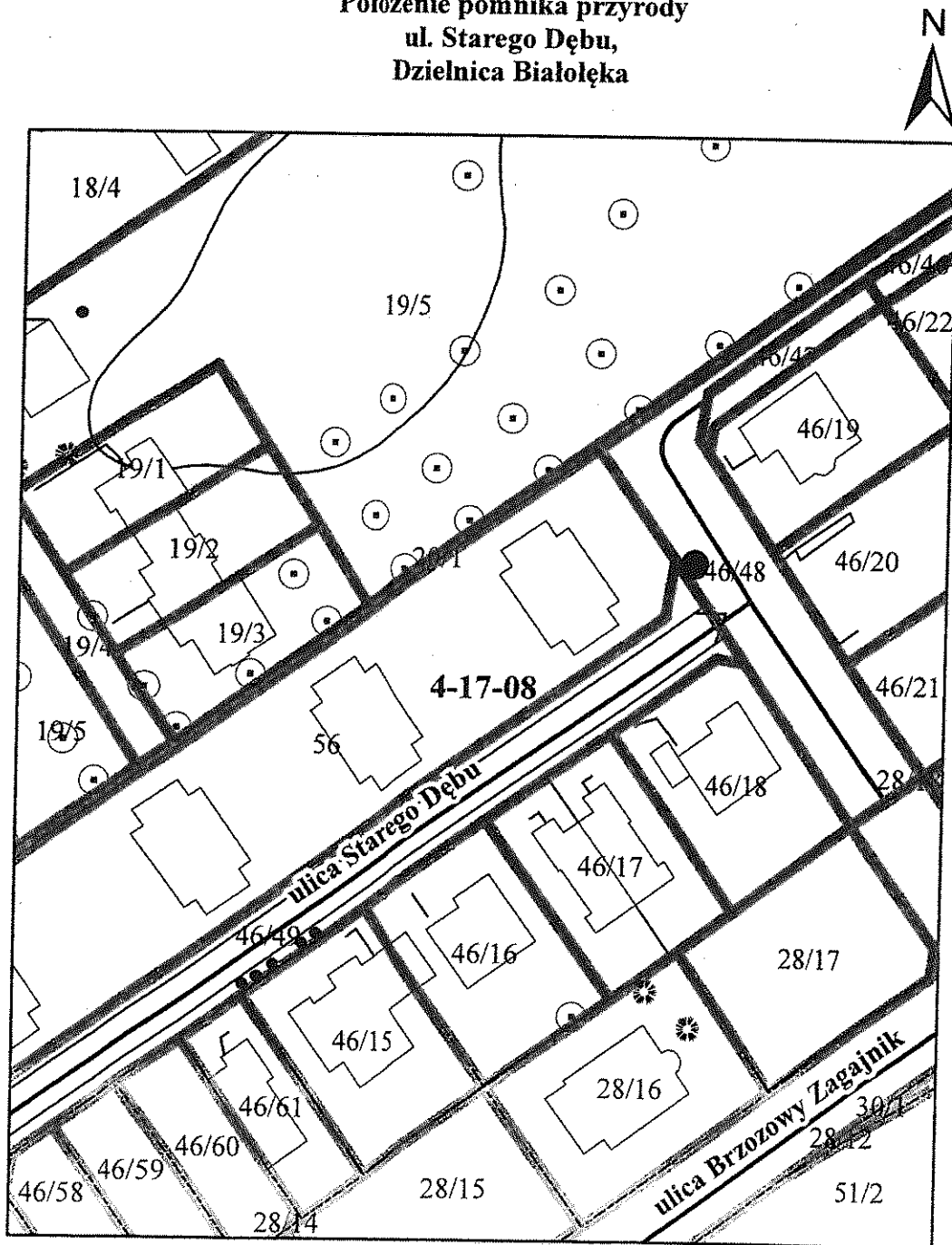


● klon pospolity - pomnik przyrody

1:1 000

Załącznik nr 38
do uchwały nr XXXIX/1021/2017
Rady Miasta Stołecznego Warszawy
z dnia 19 stycznia 2017 r.

**Położenie pomnika przyrody
ul. Starego Dębu,
Dzielnica Białoleka**



● dąb szypulkowy - pomnik przyrody

1:1 000