



DZIENNIK URZĘDOWY

WOJEWÓDZTWA MAZOWIECKIEGO

Warszawa, dnia 6 kwietnia 2017 r.

Poz. 3303

UCHWAŁA NR 421/XXIX/2017 RADY MIASTA CIECHANÓW

z dnia 30 marca 2017 r.

w sprawie ustalenia przebiegu i zaliczenia dróg do kategorii dróg gminnych

Na podstawie art. 18 ust. 2 pkt 15 ustawy z dnia 8 marca 1990 r. o samorządzie gminnym (Dz. U. z 2016 r. poz. 446 z późn. zm.) oraz art. 7 ustawy z dnia 21 marca 1985 r. o drogach publicznych (Dz. U. z 2016 r. poz. 1440 z późn. zm.), po zasięgnięciu opinii Zarządu Powiatu Ciechanowskiego, Rada Miasta Ciechanów uchwala co następuje:

§ 1. Zalicza się drogi położone na terenie Gminy Miejskiej Ciechanów do kategorii dróg gminnych:

1. ul. Dębowa – przebieg od działki 80-107/2 do ul. ul. Wesołej,
2. ul. Roberta Bartołda – przebieg od ul. Kargoszyńskiej do działki nr 70-96/40,
3. ul. Polskiej Organizacji Wojskowej – przebieg od ul. Kąckiej do ul. Kąckiej,
4. droga gminna – przebieg od ul. Widnej w kierunku południowym,
5. droga gminna – przebieg od ul. Karola Szwanke do ul. Płońskiej,
6. droga gminna – przebieg od ul. Jana Reutta do ul. Płońskiej,
7. droga gminna – przebieg od ul. Robotniczej do działki 50-35/20,
8. ul. Św. Anny – przebieg od ul. Rzekzkowskiej do ul. Świętego Franciszka,
9. ul. Św. Franciszka – od ul. Batalionów Chłopskich do ul. Rzekzkowskiej,
10. ul. Św. Stanisława Kostki – przebieg od ul. Świętego Marka do ul. Świętej Anny,
11. ul. Św. Marka - przebieg od ul. Św. Floriana do ul. Świętego Franciszka,
12. ul. Św. Floriana – przebieg od ul. Św. Marka do ul. Świętej Anny,
13. ul. Św. Marii Magdaleny – przebieg od ul. Św. Floriana do ul. ul. Św. Franciszka.

§ 2. Szczegółowe położenie i przebieg dróg wymienionych w § 1 jest oznaczone na mapach stanowiących załączniki Nr 1, 2, 3, 4, 5, 6, 7, 8, 9, 10, 11, 12, 13 do niniejszej uchwały.

§ 3. Wykonanie uchwały powierza się Prezydentowi Miasta.

§ 4. Uchwała wchodzi w życie po upływie 14 dni od ogłoszenia w Dzienniku Urzędowym Województwa Mazowieckiego

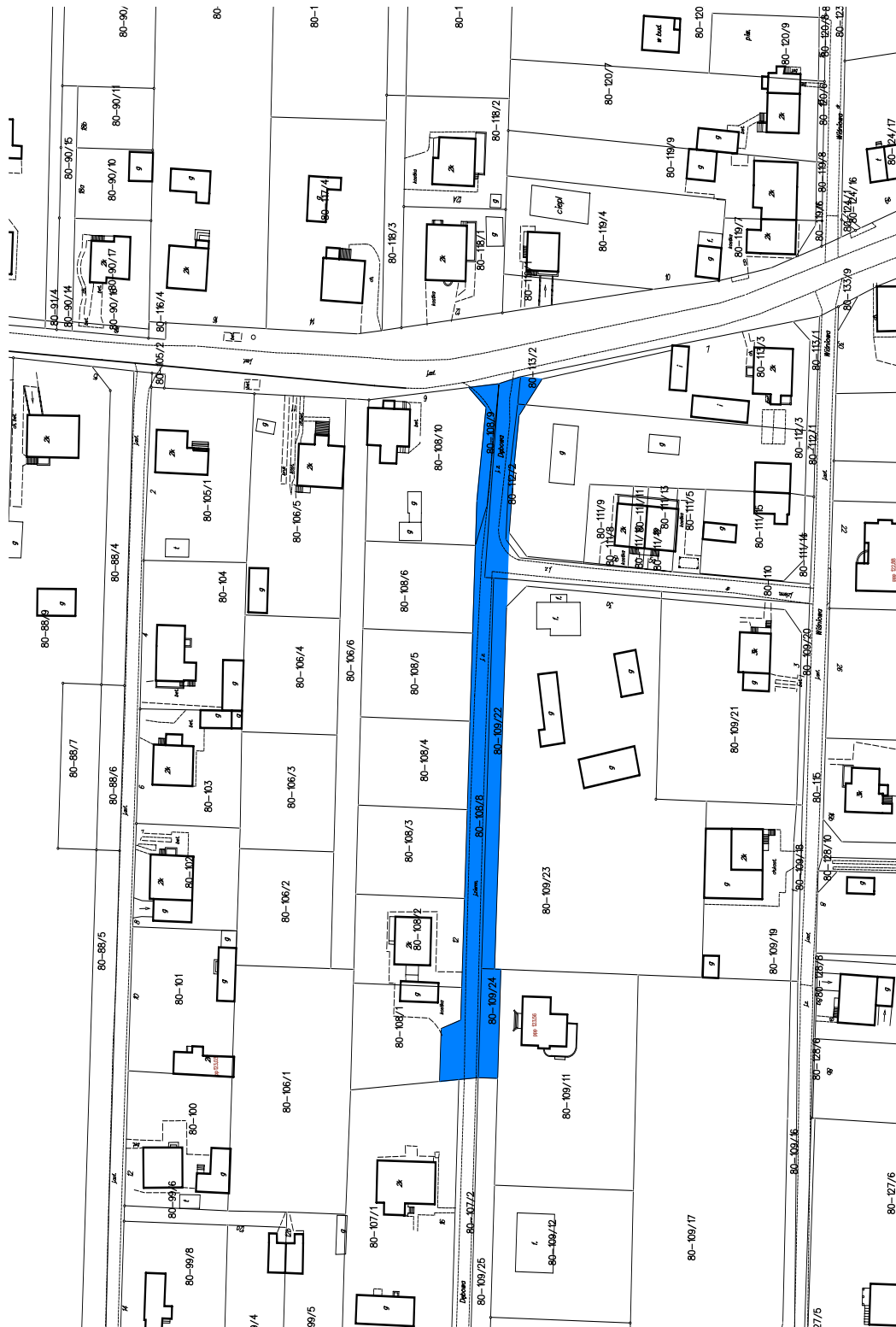
Przewodnicząca Rady Miasta Ciechanów

Barbara Kornatowska

Załącznik nr 1
do Uchwały nr 421/XXIX/2017
Rady Miasta Ciechanów
z dnia 30 marca 2017 roku

WYCINEK MAPY

ul. Dębowa – przebieg od działki 80-107/2 do ul. ul. Wesołej



Załącznik nr 2
do Uchwały nr
421/XXIX/2017
Rady Miasta Ciechanów
z dnia 30 marca 2017 roku

WYCINEK MAPY

ul. Roberta Bartoła – przebieg od ul. Kargoszyńskiej do działki nr 70-96/40



Załącznik nr 3
do Uchwały nr 421/XXIX/2017
Rady Miasta Ciechanów
z dnia 30 marca 2017 roku

WYCINEK MAPY

ul. Polskiej Organizacji Wojskowej – przebieg od ul. Kąckiej do ul. Kąckiej



Załącznik nr 4
do Uchwały nr 421/XXIX/2017
Rady Miasta Ciechanów
z dnia 30 marca 2017 roku

WYCINEK MAPY

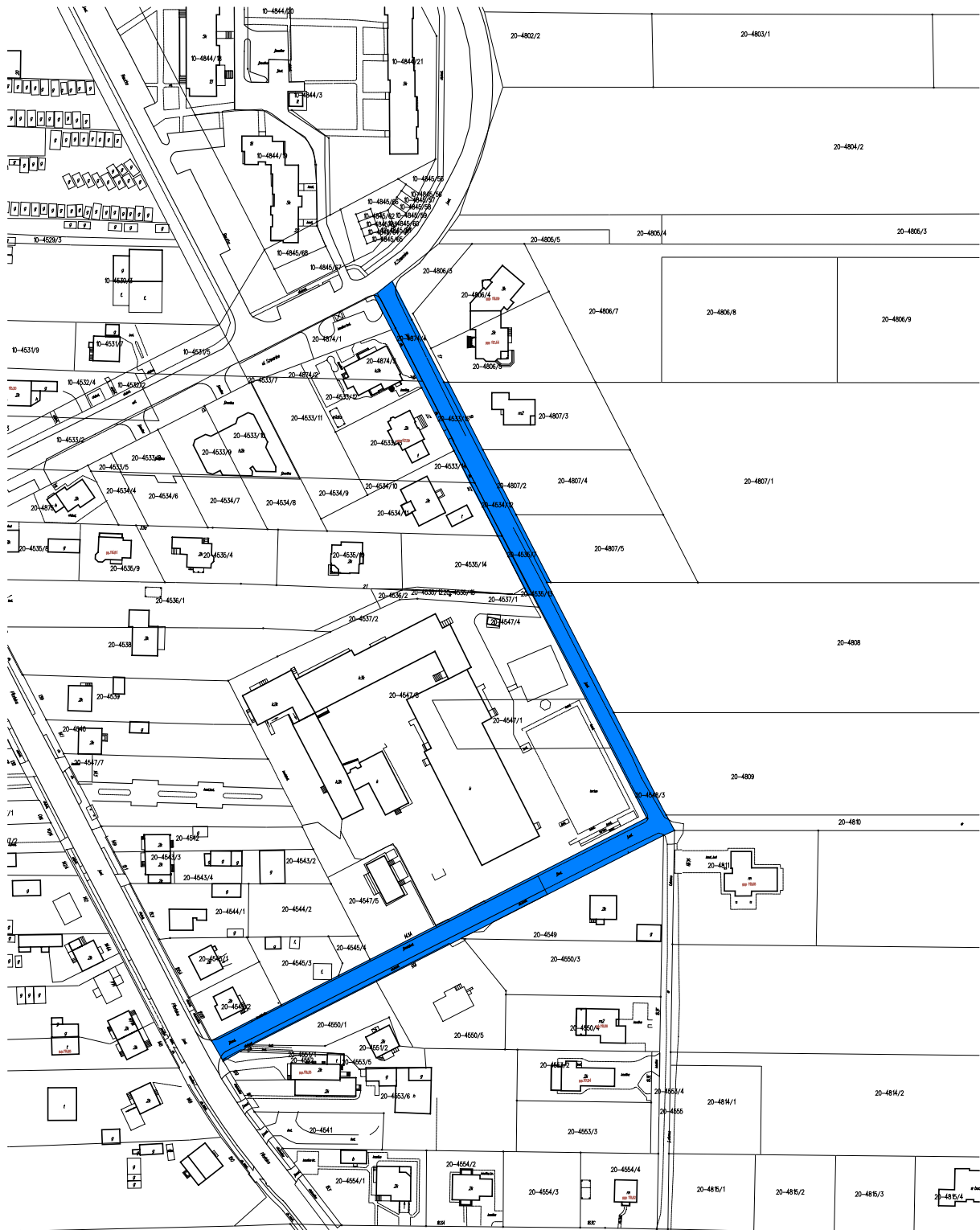
droga gminna – przebieg od ul. Widnej w kierunku południowym



Załącznik nr 5
do Uchwały nr 421/XXIX/ 2017
Rady Miasta Ciechanów
z dnia 30 marca 2017 roku

WYCINEK MAPY

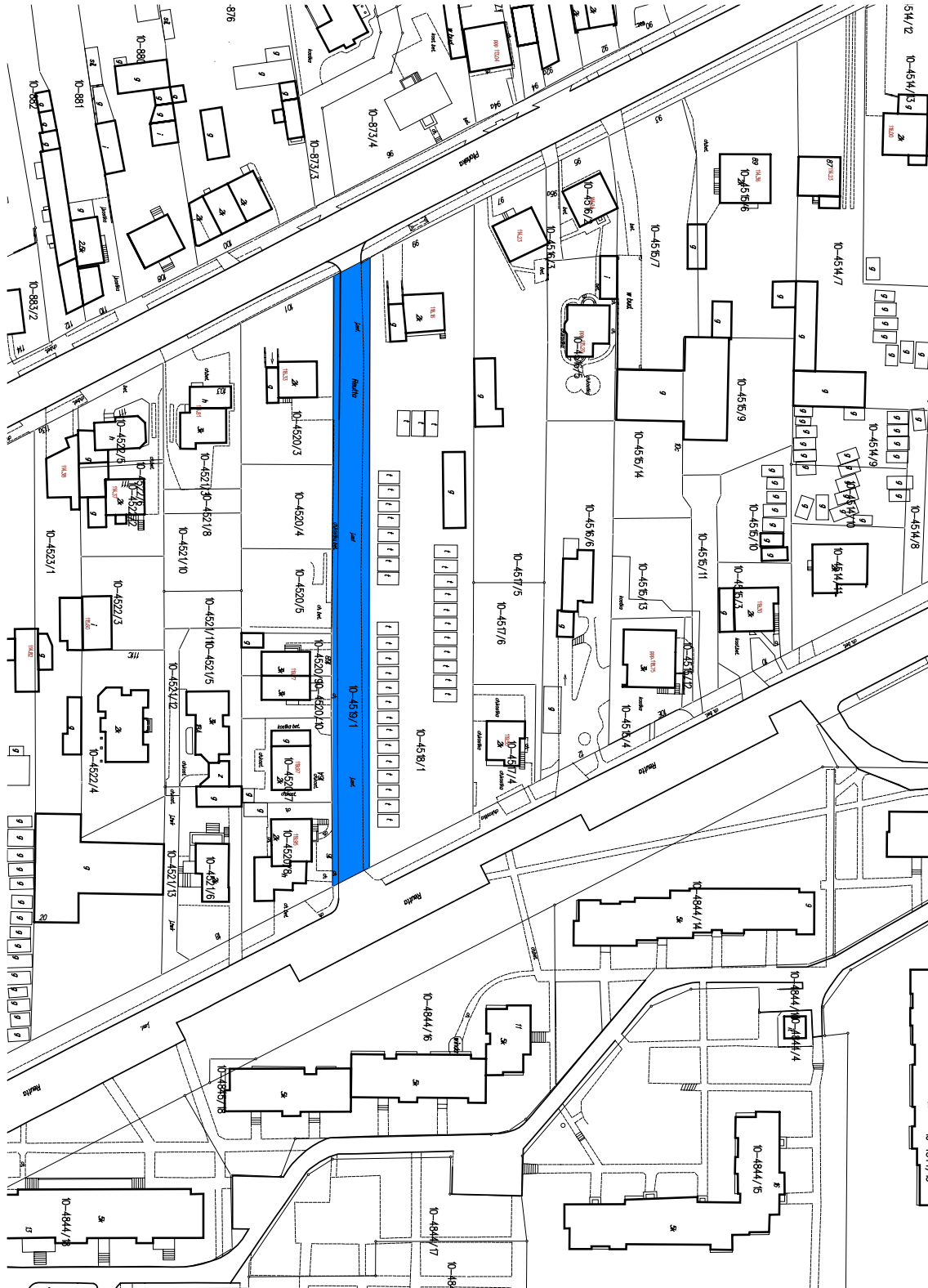
droga gminna – przebieg od ul. Karola Szwanke do ul. Płońskiej



Załącznik nr 6
do Uchwały nr 421/XXIX/2017
Rady Miasta Ciechanów
z dnia 30 marca 2017 roku

WYCINEK MAPY

droga gminna – przebieg od ul. Jana Reutta do ul. Płońskiej



Załącznik nr 7
do Uchwały nr 421/XXIX/2017
Rady Miasta Ciechanów
z dnia 30 marca 2017 roku

WYCINEK MAPY

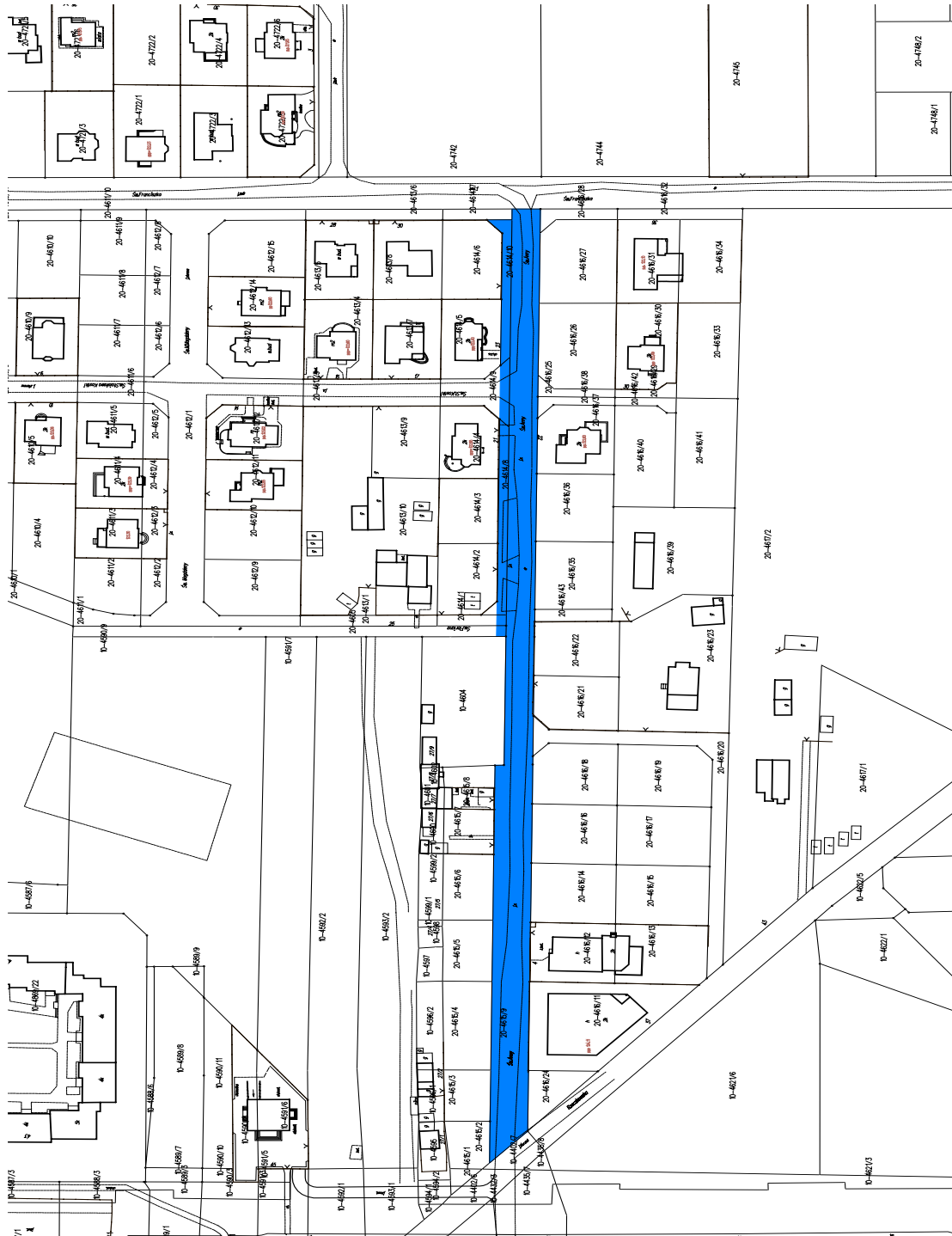
droga gminna – przebieg od ul. Robotniczej do działki 50-35/20



Załącznik nr 8
do Uchwały nr 421/XXIX/2017
Rady Miasta Ciechanów
z dnia 30 marca 2017 roku

WYCINEK MAPY

ul. Św. Anny – przebieg od ul. Rzeczkowskiej do ul. Świętego



Załącznik nr 9
do Uchwały nr 421/XXIX/2017
Rady Miasta Ciechanów
z dnia 30 marca 2017 roku

WYCINEK MAPY

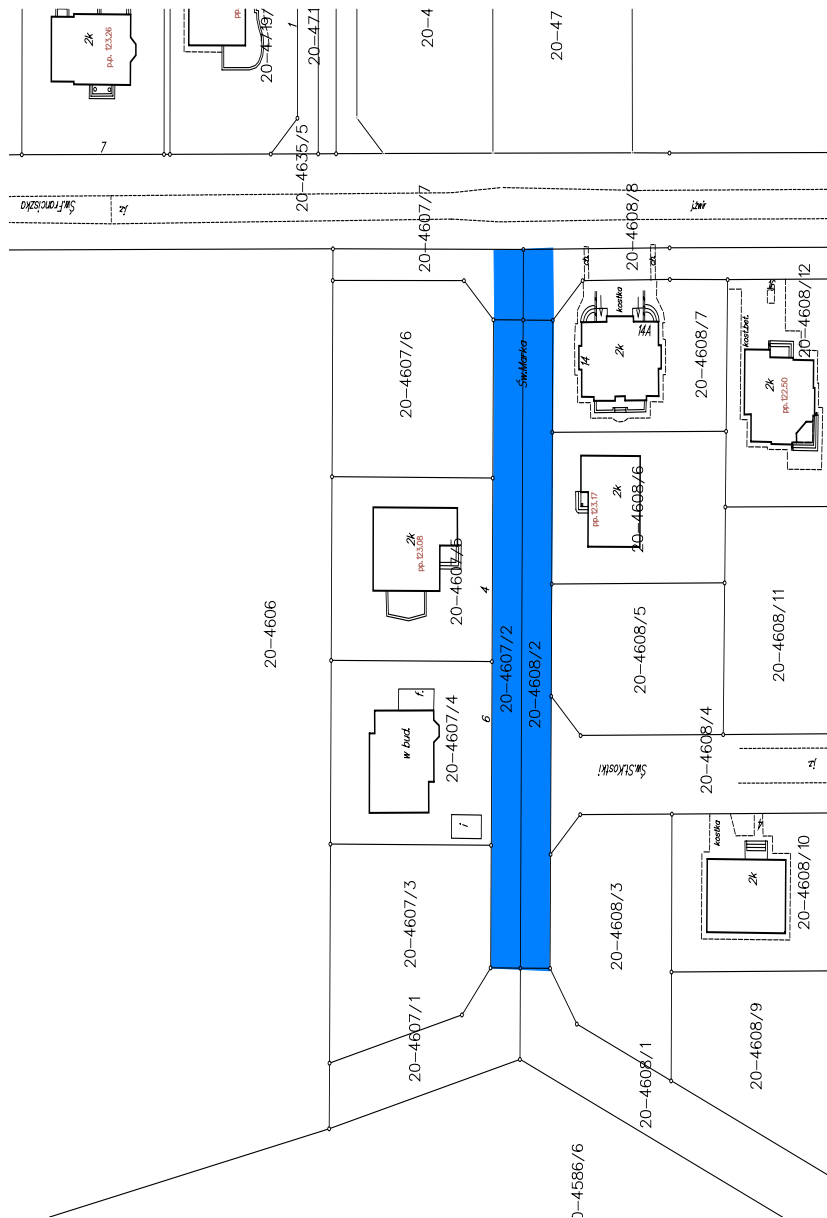
ul. Św. Franciszka – od ul. Batalionów Chłopskich do ul. Rzeczowskiej



Załącznik nr 11
do Uchwały nr 421/XXIX/2017
Rady Miasta Ciechanów
z dnia 30 marca 2017 roku

WYCINEK MAPY

ul. Św. Marka - przebieg od ul. Św. Floriana do ul. Świętego Franciszka



Załącznik nr 12
do Uchwały nr 421/XXIX/2017
Rady Miasta Ciechanów
z dnia 30 marca 2017 roku

WYCINEK MAPY

ul. Św. Floriana – przebieg od ul. Św. Marka do ul. Świętej Anny



