



DZIENNIK URZĘDOWY

WOJEWÓDZTWA MAZOWIECKIEGO

Warszawa, dnia 11 kwietnia 2017 r.

Poz. 3581

UCHWAŁA NR XXXV/218/2017 RADY GMINY ŁYSE

z dnia 31 marca 2017 r.

w sprawie dostosowania sieci szkół podstawowych i gimnazjów do nowego ustroju szkolnego w Gminie Łyse

Na podstawie art.18 ust.2 pkt.15 ustawy z dnia 8 marca 1990r. o samorządzie gminnym (Dz. U. z 2016r. poz. 446 z późn. zm.) oraz art. 210 ust.1-2 ustawy z dnia 14 grudnia 2016r. Przepisy wprowadzające ustawę – Prawo oświatowe (Dz. U. z 2017r. poz.60) Rada Gminy Łyse uchwala, co następuje:

§ 1. Określa się plan sieci prowadzonych przez Gminę Łyse publicznych szkół podstawowych z oddziałami przedszkolnymi i oddziałami dotychczasowego gimnazjum oraz granice obwodów tych szkół na okres od 1 września 2017r. do 31 sierpnia 2019r., który stanowi załącznik nr 1 uchwały.

§ 2. Graficznie przedstawienie granic obwodów szkół podstawowych w Gminie Łyse stanowi załącznik nr 1a do uchwały.

§ 3. Plan sieci prowadzonego przez Gminę Łyse publicznego gimnazjum oraz granic obwodu dotychczasowego publicznego gimnazjum prowadzonego przez Gminę Łyse na okres od 1 września 2017 r. do 31 sierpnia 2019r. stanowi załącznik nr 2 uchwały.

§ 4. Graficzne przedstawienie granic obwodu publicznego gimnazjum w Gminie Łyse stanowi załącznik nr 2a do uchwały.

§ 5. Wykonanie uchwały powierza się Wójtowi Gminy Łyse.

§ 6. Niniejsza uchwała podlega podaniu do publicznej wiadomości poprzez umieszczenie jej na tablicy ogłoszeń w siedzibie Urzędu Gminy Łyse, ul. Ostrołęcka 2, a także na stronie Biuletynu Informacji Publicznej Gminy Łyse.

§ 7. Uchwała wchodzi w życie po upływie 14 dni od ogłoszenia w Dzienniku Urzędowym Województwa Mazowieckiego.

Przewodniczący Rady Gminy Łyse:
Stanisław Eugeniusz Lisek

Załącznik nr 1 do uchwały Nr XXXV/218/2017
Rady Gminy Łyse
z dnia 31 marca 2017 r.

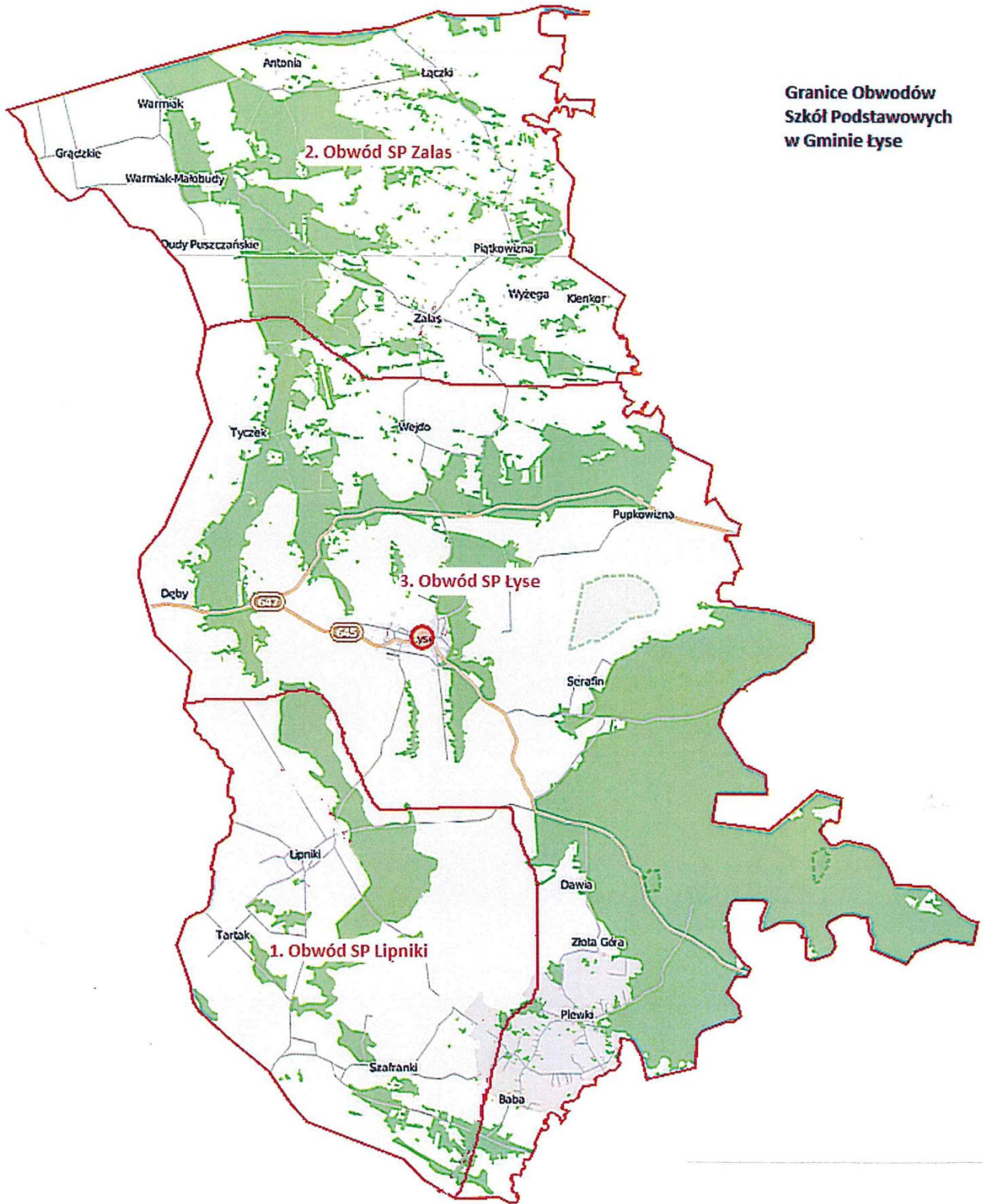
**Plan sieci prowadzonych przez gminę Łyse szkół podstawowych z oddziałami przedszkolnymi
i oddziałami dotychczasowego gimnazjum oraz granice obwodów tych szkół
na okres od 1 września 2017r. do 31 sierpnia 2019r.**

L.p.	Nazwa szkoły	W skład szkoły podstawowej wchodzi	Adres siedziby szkoły	Granice obwodu szkoły
1	Szkoła Podstawowa w Lipnikach	Szkoła Podstawowa, Oddziały przedszkolne, Oddziały dotychczasowego Gimnazjum	ul. ks.kan. E. Sierbińskiego 30 07-436 Lipniki	Lipniki, Szafranki, Tartak
2	Szkoła Podstawowa im. Henryka Sienkiewicza w Łysych	Szkoła Podstawowa, Oddziały przedszkolne	ul. Szkolna 1 07-437 Łyse	Baba, Dawia, Dęby, Łyse, Plewki, Pupkowizna, Serafin, Tyczek, Wejdo, Złota Góra
3	Szkoła Podstawowa w Zalasiu	Szkoła Podstawowa, Oddziały przedszkolne, Oddziały dotychczasowego Gimnazjum	07-438 Zalas 1	Antonia, Dudy Puszczańskie, Grądzkie, Klenkor, Łączki, Piątkowizna, Warmiak, Wyżega, Zalas

Przewodniczący Rady Gminy Łyse:
Stanisław Eugeniusz Lisek

Załącznik nr 1a do Uchwały Nr XXXV/218/2017

Rady Gminy Łyse z dnia 31 marca 2017 r.



Załącznik Nr 2 do Uchwały Nr XXXV/218/2017
Rady Gminy Łyse
z dnia 31 marca 2017 r.

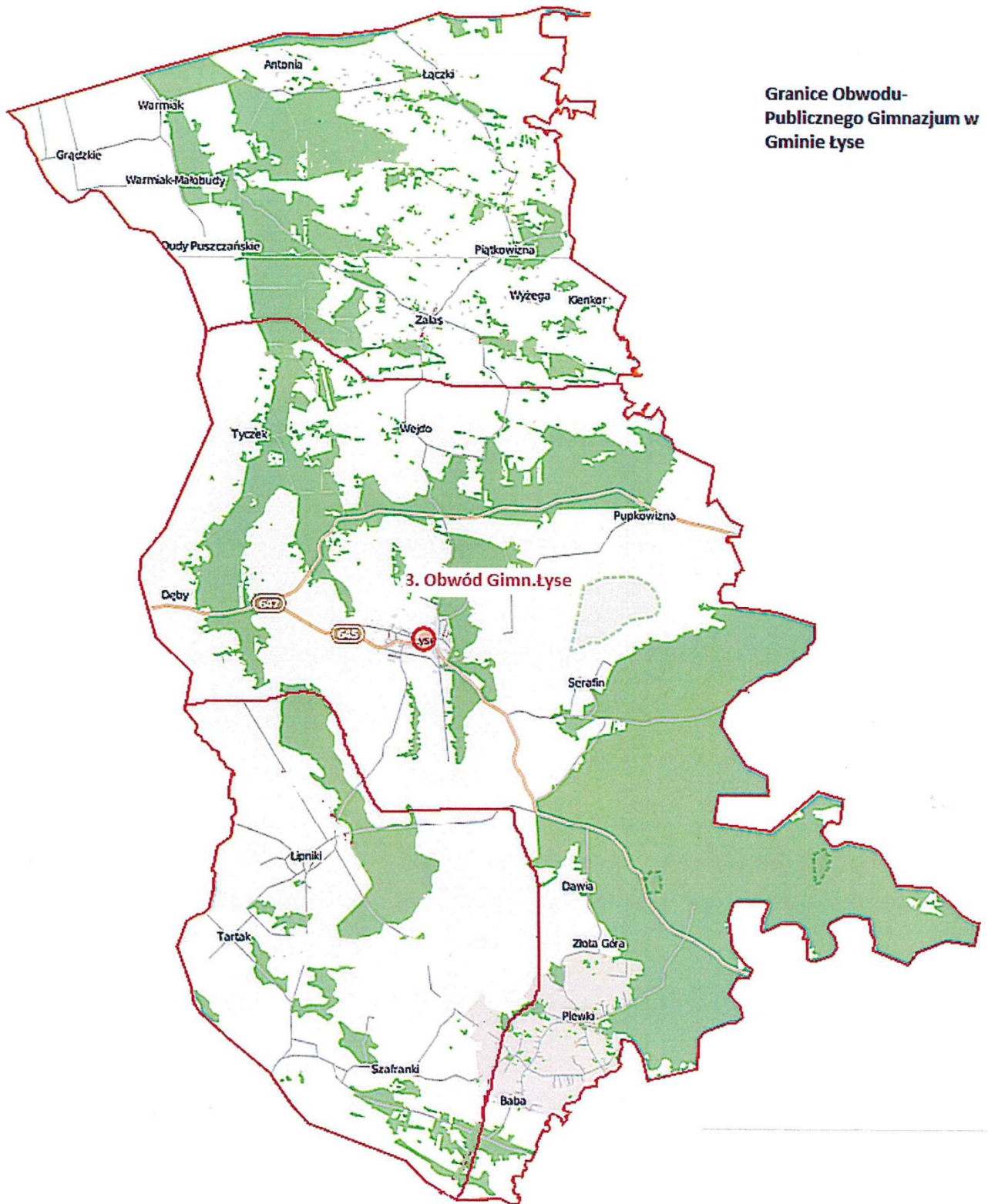
**Plan sieci prowadzonego przez Gminę Łyse publicznego gimnazjum oraz granice obwodu
dotychczasowego publicznego gimnazjum od dnia 1 września 2017 r. do 31 sierpnia 2019 r.**

L.p.	Nazwa szkoły	Adres siedziby szkoły, adresy ewentualnych innych lokalizacji prowadzenia zajęć dydaktycznych, wychowawczych i opiekuńczych	Granice obwodu szkoły
1	Publiczne Gimnazjum w Łysych	07-437 Łyse, ul. Szkolna 1	Baba, Dawia, Dęby, Łyse, Plewki, Pupkowizna, Serafin, Tyczek, Wejdo, Złota Góra

Przewodniczący Rady Gminy Łyse:
Stanisław Eugeniusz Lisek

Załącznik nr 2a do Uchwały Nr XXXV/218/2017

Rady Gminy Tyse z dnia 31 marca 2017 r.



**Granice Obwodu-
Publicznego Gimnazjum w
Gminie Tyse**