



# DZIENNIK URZĘDOWY

## WOJEWÓDZTWA MAZOWIECKIEGO

---

Warszawa, dnia 13 kwietnia 2017 r.

Poz. 3718

### UCHWAŁA NR XX/150/17 RADY GMINY RUSINÓW

z dnia 30 marca 2017 r.

#### **w sprawie dostosowania sieci szkół podstawowych i gimnazjów do nowego ustroju szkolnego w Gminie Rusinów.**

Na podstawie art. 18 ust. 2 pkt 15 ustawy z dnia 8 marca 1990 r. o samorządzie gminnym (Dz.U. z 2016 r. poz. 446 ze zm.) oraz art. 210 ust. 1 ustawy z dnia 14 grudnia 2016 r. Przepisy wprowadzające ustawę – Prawo oświatowe (Dz.U. z 2017 r. poz. 60) **Rada Gminy Rusinów uchwala, co następuje:**

**§ 1.** Określa się plan sieci publicznych szkół podstawowych prowadzonych przez Gminę Rusinów, a także granice obwodów publicznych szkół podstawowych prowadzonych przez Gminę Rusinów, na okres od 1 września 2017 r. do dnia 31 sierpnia 2019 r..

- 1) Publiczna Szkoła Podstawowa im. Jana Kochanowskiego w Rusinowie z siedzibą przy ul. Szkolnej 47, 26-411 Rusinów o strukturze organizacyjnej obejmującej klasy I–VI i oddziały przedszkolne, wchodząca w skład Zespołu Szkół Ogólnokształcących w Rusinowie, staje się z dniem 1 września 2017 r. ośmioletnią (klasy I– VIII) Publiczną Szkołą Podstawową im. Jana Kochanowskiego w Rusinowie z oddziałami gimnazjalnymi i oddziałami przedszkolnymi, wchodzącą w skład Zespołu Szkół Ogólnokształcących w Rusinowie.

Siedziba szkoły: Rusinów, ul. Szkolna 47, 26-411 Rusinów.

- 2) Obwód Publicznej Szkoły Podstawowej im. Jana Kochanowskiego w Rusinowie z oddziałami gimnazjalnymi i oddziałami przedszkolnymi wchodzącej w skład Zespołu Szkół Ogólnokształcących w Rusinowie obejmuje miejscowości: Rusinów, Grabowa, Zychorzyn, Brogowa, Władysławów, Bąków, Bąków Kolonia, Zalesie Janikowskie, Przysiałowice Małe, Nieznamierowice, Krzesławice, Karczówka, Klonowa, Wola Gątecka, Gałki, Janki, Żurawiniec, Olszowiec – Załącznik Nr 1.

**§ 2.** Określa się plan sieci publicznych gimnazjów i klas dotychczasowych publicznych gimnazjów prowadzonych w szkołach podstawowych, a także granice obwodów tych szkół na okres od 1 września 2017r. do 31 sierpnia 2019 r.

- 1) Publiczne Gimnazjum im. Jana Kochanowskiego w Rusinowie z siedzibą przy ul. Szkolnej 47, 26-411 Rusinów, wchodzące w skład Zespołu Szkół Ogólnokształcących w Rusinowie, z dniem 1 września 2017 r. włącza się do Publicznej Szkoły Podstawowej im. Jana Kochanowskiego o strukturze organizacyjnej obejmującej klasy I–VIII z oddziałami gimnazjalnymi i oddziałami przedszkolnymi, wchodzącej w skład Zespołu Szkół Ogólnokształcących w Rusinowie.

Siedziba szkoły: Rusinów, ul. Szkolna 47, 26-411 Rusinów.

- 2) Obwód klas II i III włączonego Publicznego Gimnazjum im. Jana Kochanowskiego w Rusinowie do Publicznej Szkoły Podstawowej im. Jana Kochanowskiego w Rusinowie z oddziałami gimnazjalnymi i oddziałami przedszkolnymi, wchodzącej w skład Zespołu Szkół Ogólnokształcących w Rusinowie, obejmuje miejscowości: Rusinów, Grabowa, Zychorzyn, Brogowa, Władysławów, Bąków, Bąków Kolonia,

Zalesie Janikowskie, Przysałowice Małe, Nieznamierowice, Krzesławice, Karczówka, Klonowa, Wola Gałęcka, Gałki, Janki, Żurawiniec, Olszowiec – Załącznik Nr 1.

**§ 3.** Struktura organizacyjna Publicznej Szkoły Podstawowej im. Jana Kochanowskiego w Rusinowie z oddziałami gimnazjalnymi i oddziałami przedszkolnymi, wchodząca w skład Zespołu Szkół Ogólnokształcących w Rusinowie:

- 1) w roku szkolnym 2017/2018 szkoła obejmować będzie klasy: I, II, III, IV, V, VI, VII szkoły podstawowej oraz klasy: II i III gimnazjum i oddziały przedszkolne;
- 2) w roku szkolnym 2018/2019 szkoła obejmować będzie klasy: I, II, III, IV, V, VI, VII, VIII szkoły podstawowej oraz klasy III gimnazjum i oddziały przedszkolne;
- 3) w roku szkolnym 2019/2020 szkoła obejmować będzie klasy: I, II, III, IV, V, VI, VII, VIII szkoły podstawowej i oddziały przedszkolne.

**§ 4.** Określa się plan sieci publicznych szkół podstawowych, a także granice obwodów tych szkół na okres od 1 września 2019 r.

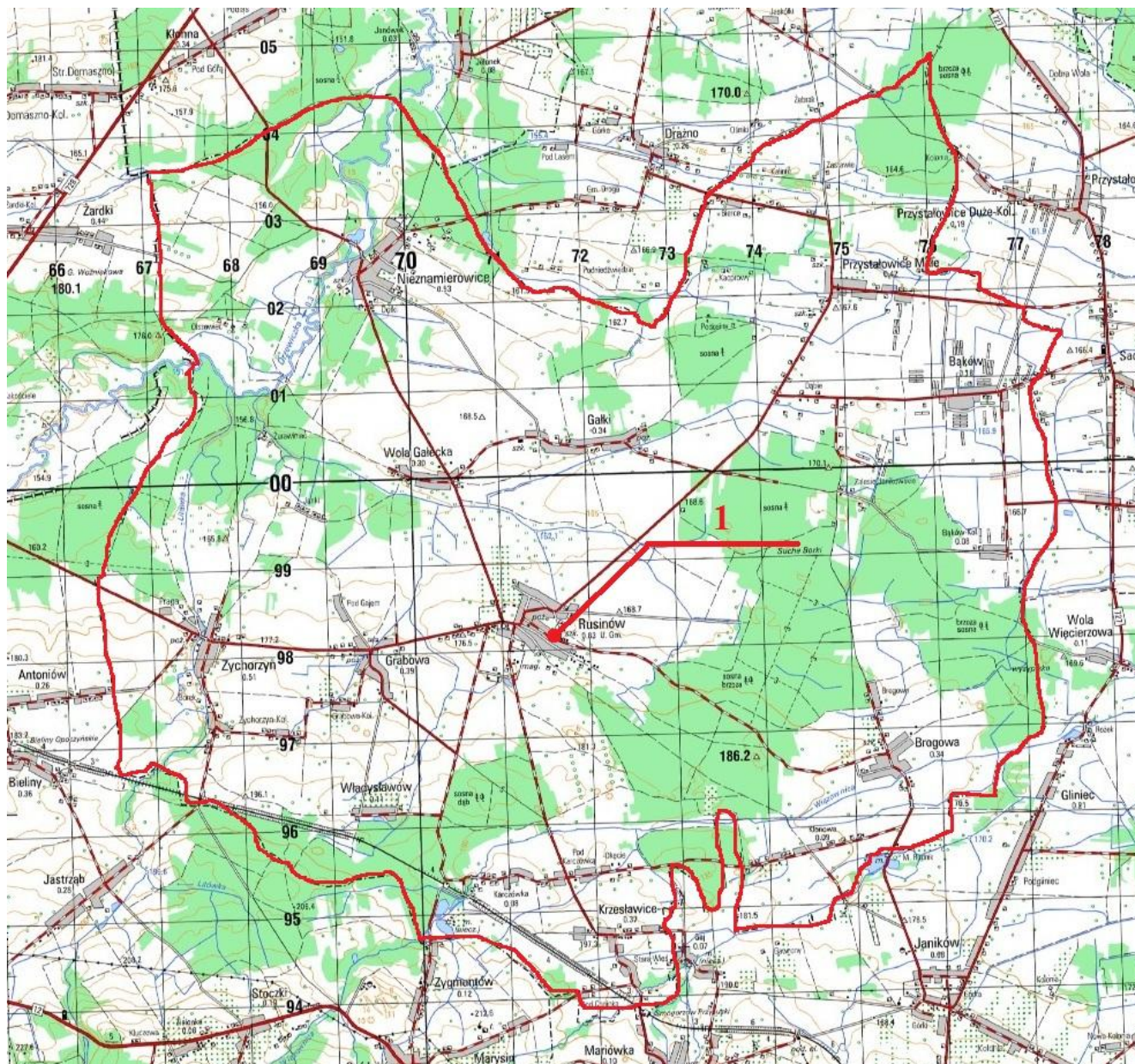
- 1) Publiczna Szkoła Podstawowa im. Jana Kochanowskiego w Rusinowie z siedzibą przy ul. Szkolnej 47, 26 – 411 Rusinów o strukturze organizacyjnej obejmującej klasy I–VIII z oddziałami przedszkolnymi, wchodząca w skład Zespołu Szkół Ogólnokształcących w Rusinowie.
- 2) Obwód Publicznej Szkoły Podstawowej im. Jana Kochanowskiego w Rusinowie z oddziałami przedszkolnymi, wchodzącej w skład Zespołu Szkół Ogólnokształcących w Rusinowie obejmuje miejscowości: Rusinów, Grabowa, Zychorzyn, Brogowa, Władysławów, Bąków, Bąków Kolonia, Zalesie Janikowskie, Przysałowice Małe, Nieznamierowice, Krzesławice, Karczówka, Klonowa, Wola Gałęcka, Gałki, Janki, Żurawiniec, Olszowiec.

**§ 5.** Wykonanie uchwały powierza się Wójtowi Gminy Rusinów.

**§ 6.** Uchwała wchodzi w życie po upływie 14 dni od dnia opublikowania w Dzienniku Urzędowym Województwa Mazowieckiego.

Przewodniczący Rady Gminy Rusinów

**Dorota Jaciubek**



Załącznik  
do Uchwały Nr XX/150/17  
Rady Gminy Rusinów  
z dnia 30 marca 2017 roku

**LEGENDA:**

1 – Publiczna Szkoła Podstawowa im. Jana Kochanowskiego w Rusinowie z oddziałami gimnazjalnymi i oddziałami przedszkolnymi wchodząca w skład Zespołu szkół Ogólnokształcących w Rusinowie.

Granice obwodu Publicznej Szkoły Podstawowej im. Jana Kochanowskiego w Rusinowie z oddziałami przedszkolnymi i klas dotychczasowego Publicznego Gimnazjum im. Jana Kochanowskiego w Rusinowie od 1 września 2017 r. do 31 sierpnia 2019 r.