



DZIENNIK URZĘDOWY

WOJEWÓDZTWA MAZOWIECKIEGO

Warszawa, dnia 20 kwietnia 2017 r.

Poz. 3951

ZARZĄDZENIE REGIONALNEGO DYREKTORA OCHRONY ŚRODOWISKA W WARSZAWIE

z dnia 10 kwietnia 2017 r.

w sprawie rezerwatu przyrody Brzeźniczka

Na podstawie art. 13 ust. 3 ustawy z dnia 16 kwietnia 2004 r. o ochronie przyrody (Dz. U. z 2016 r. poz. 2134, 2249 i 2260 oraz z 2017 r. poz. 60 i 132) zarządza się, co następuje:

§ 1. 1. Rezerwat przyrody Brzeźniczka, zwany dalej „rezerwatem”, stanowi obszar lasu, o łącznej powierzchni 123,89 ha, położony na terenie powiatu radomskiego, gminy Pionki, w województwie mazowieckim.

2. Przebieg granicy rezerwatu określa załącznik nr 1 do zarządzenia.

3. Opis przebiegu granicy rezerwatu, w formie wykazu współrzędnych punktów załamania granicy, określa załącznik nr 2 do zarządzenia.

§ 2. 1. W celu zabezpieczenia rezerwatu przed zagrożeniami zewnętrznymi wynikającymi z działalności człowieka wyznacza się otulinę rezerwatu o łącznej powierzchni 4,4723 ha.

2. Przebieg granicy otuliny rezerwatu określa mapa stanowiąca załącznik nr 3 do zarządzenia.

3. Opis przebiegu granicy otuliny rezerwatu, w formie wykazu współrzędnych punktów załamania granicy, określa załącznik nr 4 do zarządzenia.

§ 3. Celem ochrony rezerwatu jest zachowanie kompleksu wielogatunkowych zespołów leśnych o cechach naturalnych charakterystycznych dla Puszczy Kozienickiej.

§ 4. Dla rezerwatu ustala się:

1) rodzaj - Leśny (L);

2) typ i podtyp:

a) ze względu na dominujący przedmiot ochrony:

- typ - Fitocenotyczny (PFI),

- podtyp - zbiorowisk leśnych (zl),

b) ze względu na główny typ ekosystemu:

- typ - Leśny i borowy (EL),

- podtyp - lasów mieszanych nizinnych (lmn).

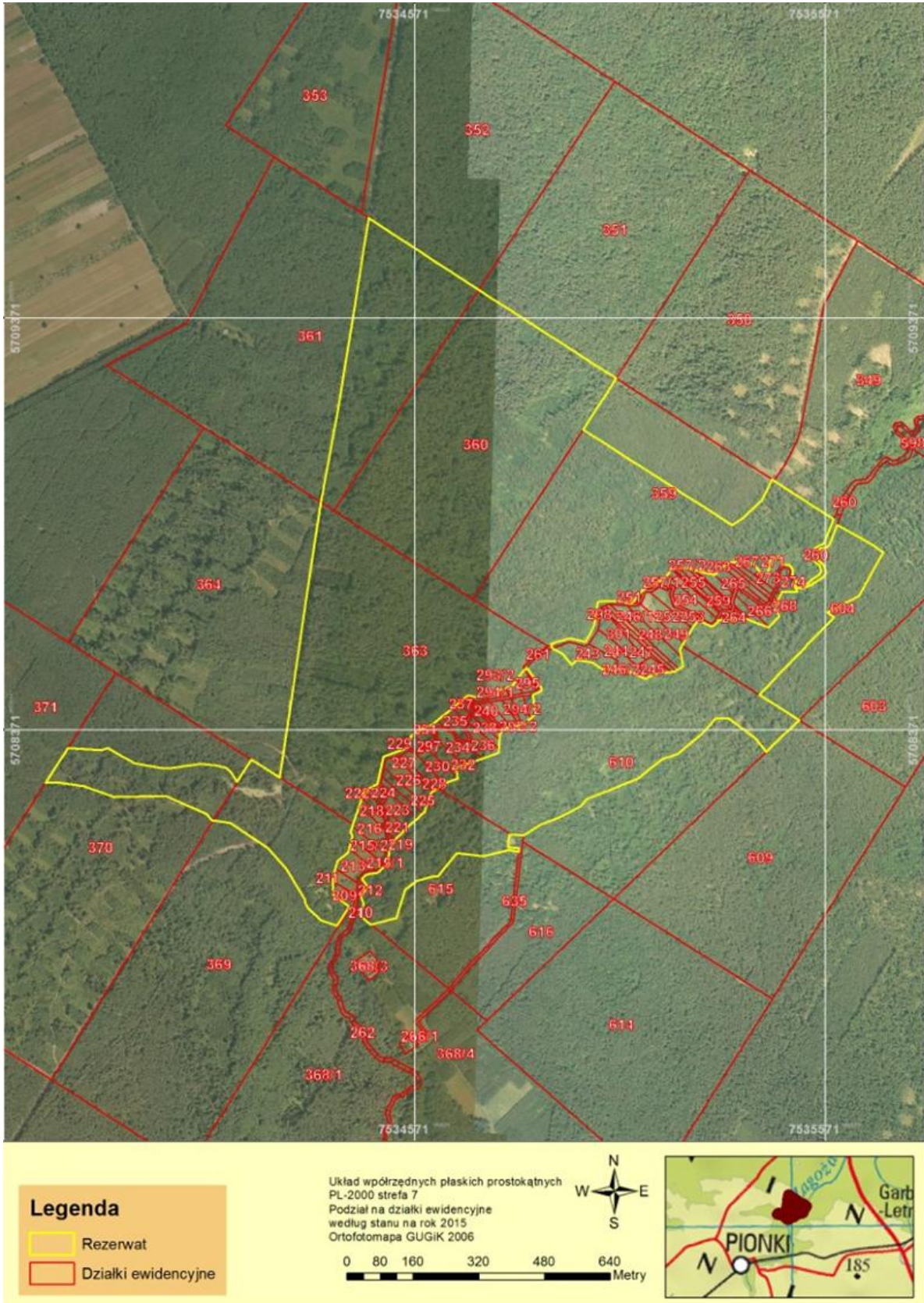
§ 5. Nadzór nad rezerwatem sprawuje Zastępca Regionalnego Dyrektora Ochrony Środowiska w Warszawie, Regionalny Konserwator Przyrody.

§ 6. Zarządzenie wchodzi w życie po upływie 14 dni od dnia ogłoszenia.

Regionalny Dyrektor Ochrony Środowiska
w Warszawie:
Arkadiusz Siembida

Załącznik Nr 1 do Zarządzenia
Regionalnego Dyrektora Ochrony Środowiska w Warszawie
z dnia 10 kwietnia 2017 r.

Przebieg granicy rezerwatu



Załącznik Nr 2 do Zarządzenia
Regionalnego Dyrektora Ochrony Środowiska w Warszawie
z dnia 10 kwietnia 2017 r.

Opis przebiegu granicy rezerwatu

Układ współrzędnych płaskich prostokątnych PL-2000 strefa 7		
Lp	Punkt Y	Punkt X
1	7534982,031	5709100,481
2	7535344,755	5708869,213
3	7535372,041	5708885,277
4	7535392,137	5708904,421
5	7535417,432	5708928,515
6	7535442,375	5708979,276
7	7535442,388	5708979,303
8	7535447,14	5708976,24
9	7535447,435	5708976,049
10	7535592,06	5708882,39
11	7535568,29	5708824,34
12	7535561,28	5708820,12
13	7535550,78	5708815,51
14	7535544,54	5708810,19
15	7535541,75	5708799,42
16	7535545,12	5708780,57
17	7535558,61	5708770,61
18	7535561,79	5708755,42
19	7535557,86	5708748,86
20	7535540,14	5708736,79
21	7535528,52	5708727,02
22	7535519,53	5708726,04
23	7535507,57	5708726,94
24	7535499	5708731,97
25	7535491,44	5708746,21
26	7535492,42	5708754,38
27	7535493,63	5708760,01
28	7535485,08	5708771,58
29	7535472,29	5708772,2
30	7535469,19	5708771,74
31	7535458,28	5708791,99
32	7535439,56	5708783,18
33	7535431,55	5708751,25
34	7535415,91	5708749,01
35	7535400,69	5708771,63
36	7535369,9	5708784,68
37	7535357,69	5708778,36
38	7535354,41	5708778,57
39	7535338,6	5708779,6
40	7535337,12	5708779,7
41	7535332,26	5708774,99
42	7535323,41	5708766,42
43	7535302,9	5708746,55
44	7535255,44	5708758,99
45	7535250,91	5708760,17
46	7535234,17	5708764,55
47	7535233,01	5708764,86
48	7535216,02	5708763,56
49	7535201,73	5708762,48
50	7535195,54	5708762

51	7535188,93	5708746,75
52	7535165,55	5708729,9
53	7535134,7	5708715,52
54	7535128,37	5708712,58
55	7535109,13	5708688,51
56	7535107,68	5708686,7
57	7535100,13	5708679,02
58	7535060,9	5708682,54
59	7535036,33	5708683,78
60	7535020,33	5708681,39
61	7535018,36	5708681,09
62	7535008,63	5708623,56
63	7534988,21	5708584,46
64	7534948,88	5708593,04
65	7534902,91	5708579,98
66	7534903,82	5708578,18
67	7534908,11	5708569,61
68	7534908,99	5708567,85
69	7534932,25	5708556,63
70	7534954,25	5708529,85
71	7534966,59	5708540,39
72	7535005,44	5708535,05
73	7535027,52	5708518,53
74	7535063,39	5708519,17
75	7535079,33	5708519,44
76	7535133,18	5708495,02
77	7535138,24	5708497,5
78	7535156,85	5708506,64
79	7535196,51	5708511,29
80	7535197,01	5708511,35
81	7535204,83	5708512,27
82	7535207,33	5708513,81
83	7535215,43	5708518,81
84	7535226,16	5708525,45
85	7535221,64	5708548,17
86	7535217,91	5708566,93
87	7535222,81	5708574,89
88	7535227,14	5708581,931
89	7535249,2	5708617,83
90	7535258,413	5708632,807
91	7535262,05	5708638,72
92	7535262,055	5708638,725
93	7535263,427	5708640,167
94	7535263,43	5708640,17
95	7535267,03	5708638,63
96	7535273,76	5708632,26
97	7535291,56	5708622,97
98	7535294,231	5708623,287
99	7535299,41	5708623,9
100	7535299,414	5708623,904
101	7535309,53	5708632,73
102	7535309,531	5708632,733
103	7535310,88	5708637,9
104	7535310,884	5708637,9
105	7535310,91	5708637,9
106	7535310,914	5708637,9
107	7535313,18	5708637,87
108	7535316,791	5708637,807
109	7535318,88	5708637,77
110	7535332,38	5708638,34

111	7535336,319	5708638,506
112	7535338,79	5708638,61
113	7535347,27	5708638,97
114	7535367,36	5708639,82
115	7535374,605	5708640,121
116	7535378,9	5708640,3
117	7535381,249	5708640,41
118	7535392,07	5708636,17
119	7535433,23	5708620,04
120	7535434,27	5708621,09
121	7535459,65	5708646,87
122	7535457,49	5708653,81
123	7535450,55	5708676,01
124	7535450,868	5708676,575
125	7535451	5708676,81
126	7535453,102	5708680,594
127	7535456,57	5708686,84
128	7535459,711	5708692,503
129	7535463,83	5708699,93
130	7535467,95	5708707,34
131	7535503,627	5708707,8
132	7535503,63	5708707,8
133	7535494,04	5708725,589
134	7535503,15	5708716,94
135	7535507,402	5708716,671
136	7535518,97	5708715,94
137	7535537,266	5708722,339
138	7535537,27	5708722,341
139	7535567,61	5708741,571
140	7535573,43	5708752,38
141	7535568,53	5708770,96
142	7535555,684	5708784,416
143	7535555,68	5708784,42
144	7535554,215	5708789,887
145	7535554,193	5708789,968
146	7535553,341	5708793,146
147	7535553,34	5708793,15
148	7535555,351	5708808,19
149	7535556,66	5708809,056
150	7535561,91	5708812,53
151	7535567,198	5708811,795
152	7535567,277	5708811,784
153	7535570,9	5708811,28
154	7535580,92	5708820,68
155	7535600,763	5708868,537
156	7535613,232	5708862,443
157	7535688,464	5708819,4
158	7535713,795	5708802,007
159	7535653,206	5708695,875
160	7535576,731	5708656,469
161	7535593,601	5708644,37
162	7535411,82	5708455,851
163	7535508,09	5708395,22
164	7535427,856	5708318,198
165	7535427,854	5708318,2
166	7535402,304	5708350,259
167	7535336,196	5708399,826
168	7535314,519	5708400,069
169	7535305,615	5708400,162
170	7535269,631	5708358,759

171	7535213,177	5708313,082
172	7535177,415	5708301,741
173	7535115,002	5708252,235
174	7534991,526	5708202,926
175	7534975,767	5708184,645
176	7534925,822	5708158,923
177	7534878,066	5708141,517
178	7534837	5708113,91
179	7534807,4	5708117,04
180	7534802,651	5708117,54
181	7534800,89	5708102,754
182	7534798,98	5708086,711
183	7534826,265	5708083,791
184	7534826,27	5708083,79
185	7534825,145	5708074,498
186	7534825,141	5708074,499
187	7534803,043	5708079,486
188	7534738,945	5708064,958
189	7534674,606	5708072,721
190	7534654,146	5708047,954
191	7534628,222	5708016,572
192	7534619,64	5708015,946
193	7534576,771	5708004,549
194	7534549,656	5707984,157
195	7534527,66	5707914,533
196	7534464,952	5707898,516
197	7534464,947	5707898,515
198	7534436,43	5707921,98
199	7534442,58	5707934,655
200	7534448,73	5707947,33
201	7534443,4	5707960,73
202	7534443,398	5707960,735
203	7534440,64	5707967,68
204	7534454,66	5707985,01
205	7534458,38	5707989,59
206	7534458,377	5707989,594
207	7534443,96	5708008,38
208	7534443,023	5708009,587
209	7534443,02	5708009,59
210	7534450,06	5708016,459
211	7534450,064	5708016,463
212	7534452,5	5708018,84
213	7534461,06	5708021,2
214	7534479,99	5708023,81
215	7534482,15	5708024,48
216	7534484,08	5708025,89
217	7534494,528	5708036,76
218	7534505,64	5708048,32
219	7534507,26	5708051,03
220	7534507,41	5708052,174
221	7534507,41	5708052,177
222	7534507,59	5708053,55
223	7534509,71	5708079,32
224	7534517,1	5708097,84
225	7534517,72	5708098,61
226	7534517,723	5708098,613
227	7534523,93	5708104,68
228	7534530,928	5708111,539
229	7534537,98	5708118,45
230	7534551,85	5708132,04

231	7534558,52	5708138,57
232	7534577,62	5708155,66
233	7534591,83	5708168,38
234	7534596,8	5708172,84
235	7534601,06	5708185,62
236	7534604,859	5708197,029
237	7534612,11	5708218,8
238	7534613,181	5708219,584
239	7534614,46	5708220,52
240	7534624,41	5708227,78
241	7534627,4	5708229,96
242	7534642,76	5708241,19
243	7534643,22	5708241,34
244	7534676,87	5708252,68
245	7534676,52	5708255,86
246	7534673,92	5708278,71
247	7534691,8	5708286,12
248	7534698,79	5708289,01
249	7534736	5708301,74
250	7534776,66	5708315,63
251	7534777,16	5708325,97
252	7534778,15	5708346,95
253	7534778,77	5708359,62
254	7534781,12	5708362,33
255	7534784,56	5708366,28
256	7534787,99	5708370,22
257	7534791,43	5708374,18
258	7534791,82	5708374,63
259	7534806,4	5708378,16
260	7534826,48	5708383,01
261	7534832,17	5708384,39
262	7534839,5	5708386,15
263	7534854,84	5708399
264	7534866,35	5708408,64
265	7534861,99	5708445,24
266	7534858,7	5708454,75
267	7534876,62	5708464,12
268	7534881,01	5708468,66
269	7534879,97	5708474,9
270	7534845,82	5708521,17
271	7534845,05	5708522,22
272	7534840,19	5708517,01
273	7534837,79	5708515,23
274	7534822,4	5708495,2
275	7534808,31	5708476,85
276	7534794,51	5708472,44
277	7534770,73	5708464,82
278	7534742,34	5708455,73
279	7534724,72	5708450,08
280	7534703,34	5708455,73
281	7534702,96	5708455,42
282	7534698,68	5708451,96
283	7534694,41	5708448,51
284	7534690,14	5708445,04
285	7534677,71	5708434,98
286	7534663,19	5708423,22
287	7534627,61	5708394,43
288	7534617,13	5708385,93
289	7534595,38	5708375,92
290	7534578,09	5708367,95

291	7534567,77	5708359,95
292	7534563,02	5708356,28
293	7534555,87	5708331,94
294	7534554,46	5708327,13
295	7534495,42	5708306,05
296	7534483,28	5708246,87
297	7534481,89	5708240,1
298	7534449,27	5708223,13
299	7534443,4	5708205,86
300	7534437,54	5708188,59
301	7534421,92	5708142,6
302	7534421,906	5708142,559
303	7534419,78	5708136,34
304	7534415,37	5708123,33
305	7534420,17	5708112,77
306	7534419,16	5708108,63
307	7534412,62	5708082,04
308	7534410,4	5708073,01
309	7534384,63	5708053,53
310	7534379,33	5708033,42
311	7534373,58	5708011,54
312	7534373,7	5708004,78
313	7534374,35	5707971,49
314	7534412,155	5707941,34
315	7534383,274	5707895,355
316	7534345,073	5707908,687
317	7534312,485	5707937,326
318	7534305,106	5707951,467
319	7534305,583	5707956,467
320	7534258,165	5708033,812
321	7534216,724	5708082,335
322	7534213,443	5708084,556
323	7534208,609	5708087,82
324	7534123,644	5708145,288
325	7534081,937	5708151,492
326	7534081,543	5708151,528
327	7534078,134	5708151,846
328	7534065,274	5708167,167
329	7534022,798	5708185,519
330	7533965,527	5708210,26
331	7533956,337	5708210,111
332	7533838,659	5708208,184
333	7533833,704	5708209,971
334	7533811,45	5708218,004
335	7533765,542	5708234,569
336	7533700,527	5708243,581
337	7533673,671	5708242,534
338	7533673,227	5708242,516
339	7533727,395	5708327,376
340	7533727,813	5708327,349
341	7533809,412	5708322,087
342	7533825,176	5708326,629
343	7533889,568	5708290,046
344	7533954,289	5708278,321
345	7533981,996	5708277,923
346	7534050,519	5708288,488
347	7534088,817	5708285,31
348	7534112,459	5708278,97
349	7534123,877	5708267,641
350	7534140,297	5708245,529

351	7534173,96	5708299,387
352	7534173,98	5708299,42
353	7534243,39	5708255,92
354	7534343,38	5708923,89
355	7534343,668	5708923,706
356	7534385,136	5709147,969
357	7534393,929	5709202,414
358	7534402,228	5709253,801
359	7534411,057	5709308,444
360	7534452,514	5709565,037
361	7534459,404	5709607,696
362	7534460,451	5709614,151
363	7534460,455	5709614,176
364	7534727,82	5709439,74
365	7535062,34	5709224,31
366	7534981,736	5709100,669
367	7534982,031	5709100,481

Załącznik Nr 3 do Zarządzenia
Regionalnego Dyrektora Ochrony Środowiska w Warszawie
z dnia 10 kwietnia 2017 r.

Przebieg granicy otuliny rezerwatu



Załącznik Nr 4 do Zarządzenia
Regionalnego Dyrektora Ochrony Środowiska w Warszawie
z dnia 10 kwietnia 2017 r.

Opis przebiegu granicy otuliny rezerwatu

Układ współrzędnych płaskich prostokątnych PL-2000 strefa 7			
Lp	Punkt Y	Punkt X	Komentarz
1	7535336,196	5708399,826	Część 3
2	7535402,304	5708350,259	Część 3
3	7535427,854	5708318,2	Część 3
4	7535427,856	5708318,198	Część 3
5	7535424,952	5708318,491	Część 3
6	7535402,155	5708296,301	Część 3
7	7535374,881	5708323,462	Część 3
8	7535321,461	5708370,192	Część 3
9	7535276,819	5708321,606	Część 3
10	7535270,014	5708356,546	Część 3
11	7535269,59	5708358,725	Część 3
12	7535305,615	5708400,162	Część 3
13	7535314,519	5708400,069	Część 3
14	7535336,196	5708399,826	Część 3
15	7535597,86	5708895,674	Część 2
16	7535592,328	5708882,197	Część 2
17	7535592,054	5708882,375	Część 2
18	7535592,06	5708882,39	Część 2
19	7535447,435	5708976,049	Część 2
20	7535464,272	5709000,505	Część 2
21	7535604,016	5708910,567	Część 2
22	7535599,564	5708899,801	Część 2
23	7535597,86	5708895,674	Część 2
24	7534437,574	5709664,371	Część 1
25	7534744,463	5709464,539	Część 1
26	7534728,121	5709439,546	Część 1
27	7534727,82	5709439,74	Część 1
28	7534460,455	5709614,176	Część 1
29	7534460,451	5709614,151	Część 1
30	7534459,404	5709607,696	Część 1
31	7534452,514	5709565,037	Część 1
32	7534411,057	5709308,444	Część 1
33	7534402,228	5709253,801	Część 1
34	7534393,929	5709202,414	Część 1
35	7534385,136	5709147,969	Część 1
36	7534343,668	5708923,706	Część 1
37	7534343,38	5708923,89	Część 1
38	7534343,374	5708923,852	Część 1
39	7534316,203	5708941,222	Część 1
40	7534437,574	5709664,371	Część 1