



# DZIENNIK URZĘDOWY

## WOJEWÓDZTWA MAZOWIECKIEGO

---

Warszawa, dnia 16 września 2022 r.

Poz. 9662

### UCHWAŁA NR XLVI/251/2022 RADY GMINY STUPSK

z dnia 13 września 2022 r.

#### **w sprawie zaliczenia dróg do kategorii dróg gminnych oraz ustalenia ich przebiegu**

Na podstawie art. 18 ust. 2 pkt 15 ustawy z dnia 8 marca 1990 r. o samorządzie gminnym (Dz. U. z 2022 r. poz. 559 z późn. zm.) oraz art. 7 ust. 1 i 2 ustawy z dnia 21 marca 1985 r. o drogach publicznych (Dz. U. z 2022 r., poz. 1393 z późn. zm.), po zasięgnięciu opinii Zarządu Powiatu Mławskiego, Rada Gminy Stupsk uchwała co następuje:

**§ 1.** Zaliczyć do kategorii dróg gminnych drogi ujęte w wykazie stanowiącym załącznik nr 1 do niniejszej uchwały oraz ustalić ich położenie i przebieg zgodnie z tym wykazem oraz opracowaniami graficznymi, stanowiącymi załączniki nr 2 do 20 niniejszej uchwały.

**§ 2.** Z dniem wejścia w życie niniejszej uchwały traci moc uchwała 36/VI/89 Wojewódzkiej Rady Narodowej w Ciechanowie z dnia 26 czerwca 1989 r. w sprawie zaliczenia dróg do kategorii dróg gminnych w województwie ciechanowskim, w części dotyczącej zaliczenia dróg do kategorii dróg gminnych na terenie Gminy Stupsk, wymienionych pod numerami od 001 do 004, od 007 do 014 oraz od 016 do 027 wykazu dróg gminnych w województwie ciechanowskim, GMINA STUPSK NR 39, stanowiącego załącznik do uchwały nr 36/VI/89 Wojewódzkiej Rady Narodowej w Ciechanowie z dnia 23 czerwca 1989 r. (Dz. Urz. Woj. Ciech. z 1989 r., Nr 9, poz. 259).

**§ 3.** Wykonanie uchwały powierza się Wójtowi Gminy Stupsk.

**§ 4.** Uchwała wchodzi w życie po upływie 14 dni od daty ogłoszenia w Dzienniku Urzędowym Województwa Mazowieckiego.

Przewodniczący Rady Gminy Stupsk

**Szymon Sobczak**

Załącznik nr 1 do Uchwały Nr XLVI/251/2022  
Rady Gminy Stupsk  
z dnia 13 września 2022 r.

Wykaz dróg, położonych na terenie gminy Stupsk, planowanych do zaliczenia jako gminne drogi publiczne, wraz z opracowaniami graficznymi, wskazującymi ich przebieg

| Lp. | Nazwa drogi                        | Miejscowość       | Numery ewidencyjne działek | Przebieg  | Długość odcinka w metrach | Numer mapy |
|-----|------------------------------------|-------------------|----------------------------|---|---------------------------|------------|
| 1.  | Tyzki – Bołąki – Żmijewo Kościelne | Olszewo-Bołąki    | 79                         | Od granicy gminy Stupsk z gminą Szydłowo w miejscowości Olszewo-Bołąki do drogi powiatowej nr 2323W w miejscowości Żmijewo-Kościelne. | 1 858                     | 1          |
|     |                                    | Żmijewo-Kościelne | 61                         |   |                           |            |
| 2.  | Otocznia – Wyszyny Kościelne       | Wyszyny Kościelne | 11                         | Ulica Słoneczna. Od granicy gminy Stupsk z gminą Wiśniewo do gminnej drogi publicznej nr 230603W.                                     | 1 259                     | 2          |
| 3.  | Wyszyny Kościelne – Trzcianka      | Wyszyny Kościelne | 85/4, 340/1                | Ulica Kolejowa. Od drogi powiatowej nr 2326W do granicy gminy Stupsk z gminą Szydłowo.  | 2 259                     | 3          |
| 4.  | Żurominek – Dąbek                  | Dąbek             | 458, 862/1                 | Od drogi powiatowej nr 2347W, wzdłuż granicy miejscowości Dąbek z miejscowością Żurominek, do końca drogi.                            | 2 932                     | 4          |
| 5.  | Stupsk – Jeże                      | Stupsk            | 251/2                      | Od drogi wojewódzkiej nr 615 w miejscowości Stupsk do drogi powiatowej nr 2323W w miejscowości Jeże.                                  | 2 596                     | 5          |
|     |                                    | Jeże              | 87                         |   |                           |            |

| Lp. | Nazwa drogi                   | Miejscowość     | Numery ewidencyjne działek   | Przebieg  | Długość odcinka w metrach | Numer mapy |
|-----|-------------------------------|-----------------|--|---|---------------------------|------------|
| 6.  | Wola Szydłowska – Młodynin    | Wola Szydłowska | 191/2  | Od drogi wojewódzkiej nr 615 do granicy gminy Stupsk z gminą Szydłowo.  | 580                       | 6          |
| 7.  | dr. Wojewódzka 615 – Krośnice | Krośnice        | 51/2 (częściowo),<br>89 (częściowo)  | Od drogi wojewódzkiej nr 615 do gminnej drogi publicznej nr 230616W.  | 1 366                     | 7          |
| 8.  | Strzałkowo – Ostrów           | Strzałkowo      | 106, 370 (częściowo),<br>355   | Od drogi powiatowej nr 2349W w miejscowości Strzałkowo, przez miejscowość Pieńpole do drogi powiatowej nr 2353W w miejscowości Bolewo.  | 4 821                     | 8          |
|     |                               | Pieńpole        | 124  |   |                           |            |
|     |                               | Bolewo          | 195, 222/4 (częściowo)   |   |                           |            |
| 9.  | Strzałkowo – Kałużcz          | Strzałkowo      | 105, 331   | Od drogi powiatowej nr 2347W w miejscowości Strzałkowo, przez miejscowość Morawy do drogi powiatowej nr 2353W w miejscowości Bolewo.  | 2 395                     | 9          |
|     |                               | Morawy          | 103  |   |                           |            |
|     |                               | Bolewo          | 26   |   |                           |            |
| 10. | Rosochy – Konopki             | Rosochy         | 78 (częściowo), 160/2,<br>35/1   | Od gminnej drogi wewnętrznej, stanowiącej działkę nr ew. 134/4 (z wyłączeniem pasa drogowego drogi wojewódzkiej nr 615) do gminnej drogi publicznej nr 230627W (ul. Przemysłowa). | 1 420                     | 10         |
| 11. | Noszarzewo – Konopki – Szawły | Żmijewo-Trojany | 19   | Od drogi powiatowej nr 2322W do końca drogi.  | 1 788                     | 11         |
| 12. | Stupsk – Konopki              | Stupsk          | 364/2, 411/1, 427/1,<br>426/1, 714/1, 436/1,<br>705/1, 386/3, 394/1,<br>385/1, 437/1 | Ulica Marii Konopnickiej w miejscowości Stupsk. Od drogi wojewódzkiej nr 615 (ul. A. Mickiewicza) do granicy miejscowości Stupsk z miejscowością Konopki.                         | 1 916                     | 12         |

| Lp. | Nazwa drogi  | Miejscowość  | Numery ewidencyjne działek                             | Przebieg  | Długość odcinka w metrach | Numer mapy |
|-----|--|--------------|--|---|---------------------------|------------|
| 13. | Krośnice – Klice                                   | Krośnice     | 95, 97/1 (częściowo), 155/2                            | Od gminnej drogi publicznej nr 230609W do granicy gminy Stupsk z gminą Regimin.   | 705                       | 13         |
| 14. | Dunaj – Dąbek                                      | Dunaj        | 26, 12   | Od drogi powiatowej nr 2349W w miejscowości Dunaj, do drogi powiatowej nr 2347W w miejscowości Dąbek.                         | 2 724                     | 14         |
|     |  | Dąbek        | 720  |   |                           |            |
| 15. | Gaje – Kuce  | Żmijewo-Gaje | 56, 46 (częściowo), 41                                 | Od gminnej drogi publicznej nr 230605W w miejscowości Żmijewo-Gaje, do drogi powiatowej nr 2321W w miejscowości Żmijewo-Kuce. | 1 974                     | 15         |
|     |  | Żmijewo-Kuce | 268 (częściowo), 280 (częściowo), 277, 251 (częściowo) |   |                           |            |
| 16. | Wyszyny Kościelne – Wola Szydłowska – dr. Woj. 615 | Wola Kolonia | 5/3, 73/3, 63/6, 66/1, 65/1, 71/1, 61/1                | Od drogi powiatowej nr 2326W, do drogi wojewódzkiej nr 615.   | 2 539                     | 16         |
| 17. | Zdroje – Brzeziny                                  | Zdroje       | 169  | Od drogi powiatowej nr 2324W w miejscowości Zdroje, do granicy gminy Stupsk z gminą Wiśniewo.                                 | 2 658                     | 17         |
|     |  | Dąbek        | 6  |   |                           |            |
| 18. | ul. Piaskowa                                       | Konopki      | 347/2  | Od drogi wojewódzkiej nr 615 do granicy miejscowości Konopki z miejscowością Bolewo.  | 439                       | 18         |

| Lp. | Nazwa drogi      | Miejscowość | Numery ewidencyjne działek  | Przebieg   | Długość odcinka w metrach | Numer mapy |
|-----|------------------|-------------|---|--|---------------------------|------------|
| 19. | ul. Nadrzeczna   | Konopki     | 244, 209/1, 245/1, 246/1, 257/3, 258/11, 258/13, 258/15, 217/5, 217/7, 217/9, 258/17, 218/3, 258/19, 218/5, 258/21, 258/23, 258/25, 219/1, 258/27, 220/1, 223/1, 263/16, 263/14, 263/4, 263/22, 263/20, 263/18, 441 (częściowo), 233/1, 271 (częściowo), 261, 256 (częściowo) | Od drogi powiatowej nr 2347W (ul. Mławska) do drogi powiatowej nr 2353W.   | 830                       | 19         |
| 20. | ul. Sportowa     | Konopki     | 70  | Od granicy miejscowości Stupsk z miejscowością Konopki (koniec gminnej drogi publicznej nr 230614 Stupsk – Konopki), do drogi powiatowej nr 2350W (skrzyżowanie ulic Sportowej, Mazowieckiej i Handlowej). | 834                       | 19         |
| 21. | ul. Leśna        | Konopki     | 115   | Od drogi powiatowej nr 2350W (ul. Mazowiecka), do granicy miejscowości Konopki z miejscowością Rosochy.  | 334                       | 20         |
| 22. | ul. Spółdzielcza | Konopki     | 151   | Od drogi powiatowej nr 2350W (ul. Handlowa) do gminnej drogi publicznej nr 230626W (ul. Kredytowa).  | 104                       | 19         |
| 23. | ul. Kredytowa    | Konopki     | 159 (częściowo)   | Od drogi powiatowej nr 2350W (ul. Handlowa) do gminnej drogi publicznej nr 230627W (ul. Przemysłowa).  | 349                       | 19         |

| Lp. | Nazwa drogi     | Miejscowość | Numery ewidencyjne działek | Przebieg   | Długość odcinka w metrach | Numer mapy |
|-----|-----------------|-------------|----------------------------|--|---------------------------|------------|
| 24. | ul. Przemysłowa | Konopki     | 159 (częściowo)            | Od gminnej drogi publicznej nr 230626W (ul. Kredytowa) do gminnej drogi publicznej nr 230612W. | 490                       | 19         |

Załącznik nr 2 do Uchwały Nr XLVI/251/2022  
Rady Gminy Stupsk  
z dnia 13 września 2022 r.

MAPA NR 1

GRANICA GMINY STUPSK Z GMINĄ SZYDŁOWO

Wydruk z mapy  
Skala 1:5000

Woj. mazowieckie  
Pow. mławski  
Gmina Stupsk  
Obręb: 4 Bołaki, 22 Żmijewo Kościelne

DROGA GMINNA:  
"TYSZKI - BOŁAKI - ŻMIJEWO-KOŚCIELNE"

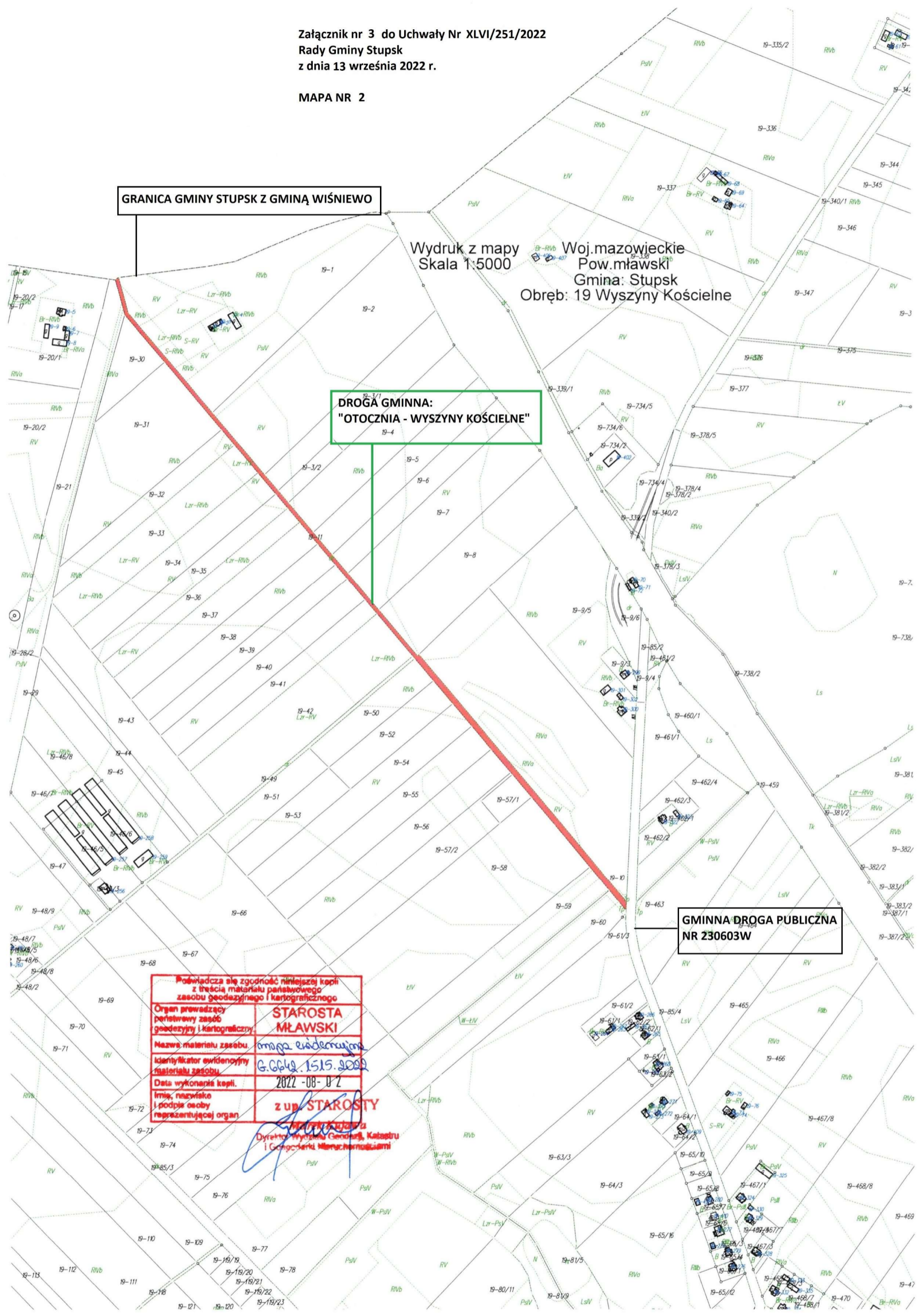
DROGA POWIATOWA NR 2323W  
W MIEJSCOWOŚCI ŻMIJEWO-KOŚCIELNE

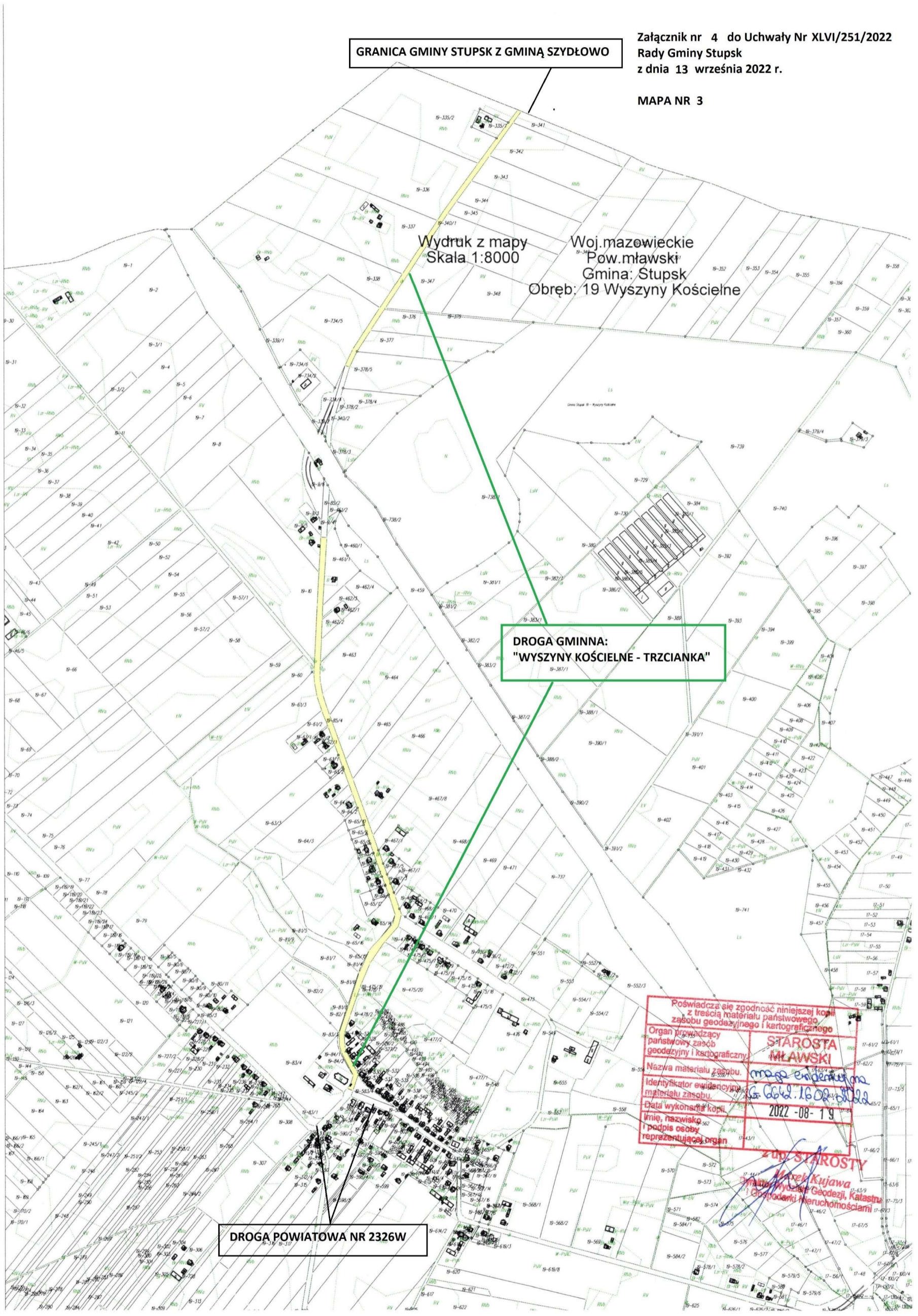
|   |                  |
|---|------------------|
| Pozwiera się zgodność niniejszej kopii z treścią materiału państwowego zasobu geodezyjnego i kartograficznego |                  |
| Organ prowadzący państwowy zasób geodezyjny i kartograficzny:   | STAROSTA MŁAWSKI |
| Nazwa materiału zasobu:   | mapa ewidencyjna |
| Identyfikator ewidencyjny materiału zasobu:   | G.6642/1515.2022 |
| Data wykonania kopii:   | 2022-08-02       |
| Imię, nazwisko i podpis osoby reprezentującej organ   | Z up. STAROSTY   |

Marek Kozłowski  
Dyrektor Wydziału Geodezji, Katastru i Gospodarki Nieruchomościami

Załącznik nr 3 do Uchwały Nr XLVI/251/2022  
Rady Gminy Stupsk  
z dnia 13 września 2022 r.

MAPA NR 2





Załącznik nr 4 do Uchwały Nr XLVI/251/2022 Rady Gminy Stupsk z dnia 13 września 2022 r.

MAPA NR 3

Załącznik nr 5 do Uchwały Nr XLVI/251/2022  
Rady Gminy Stupsk  
z dnia 13 września 2022 r.

MAPA NR 4

DROGA POWIATOWA NR 2347W

Wydruk z mapy  
Skala 1:8000

Woj. mazowieckie  
Pow. mławski  
Gmina: Stupsk  
Obręb: 7 Dąbek

DROGA GMINNA:  
"ŻUROMINEK - DĄBEK"

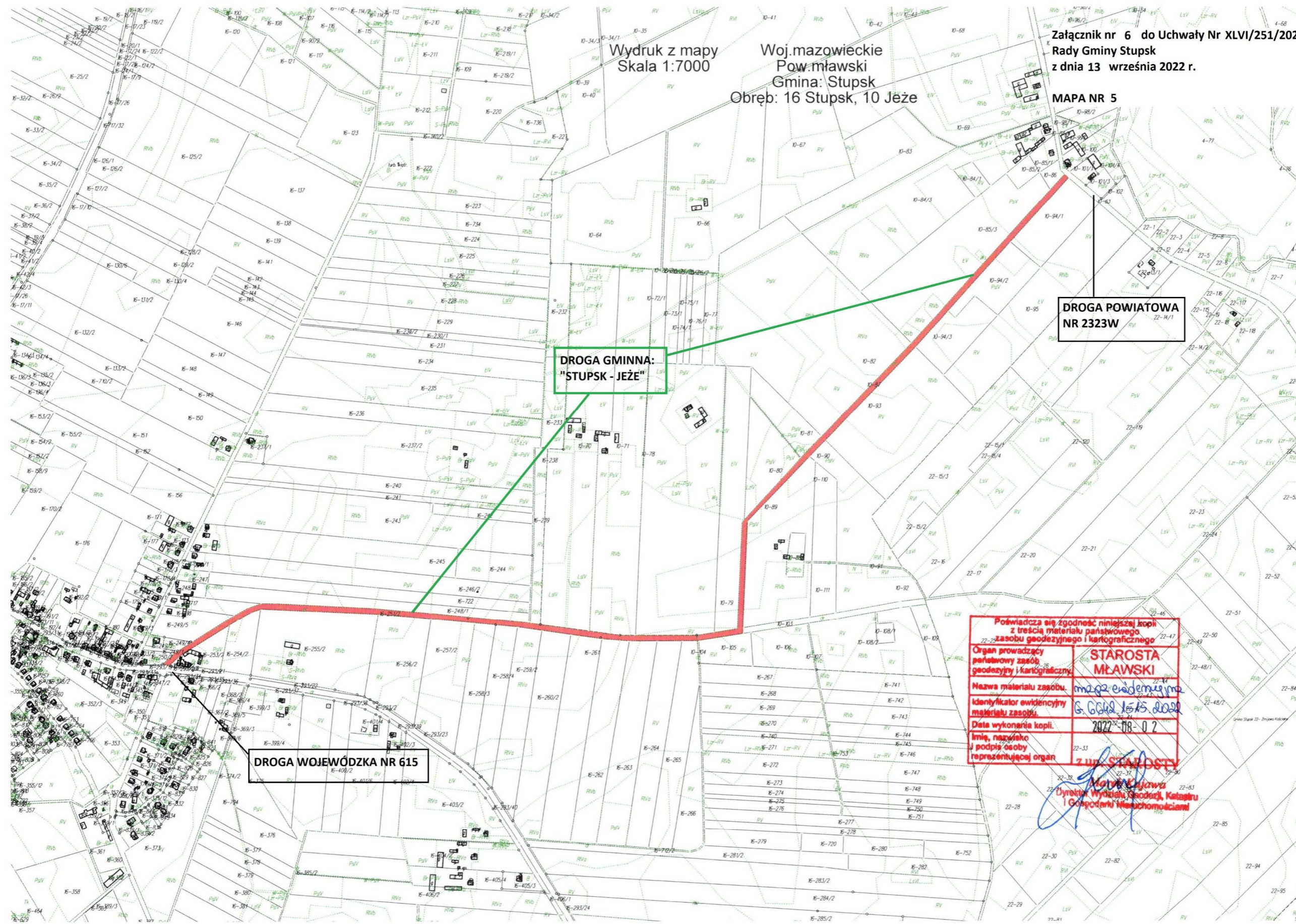
GRANICA MIEJSCOWOŚCI  
DĄBEK I ŻUROMINEK

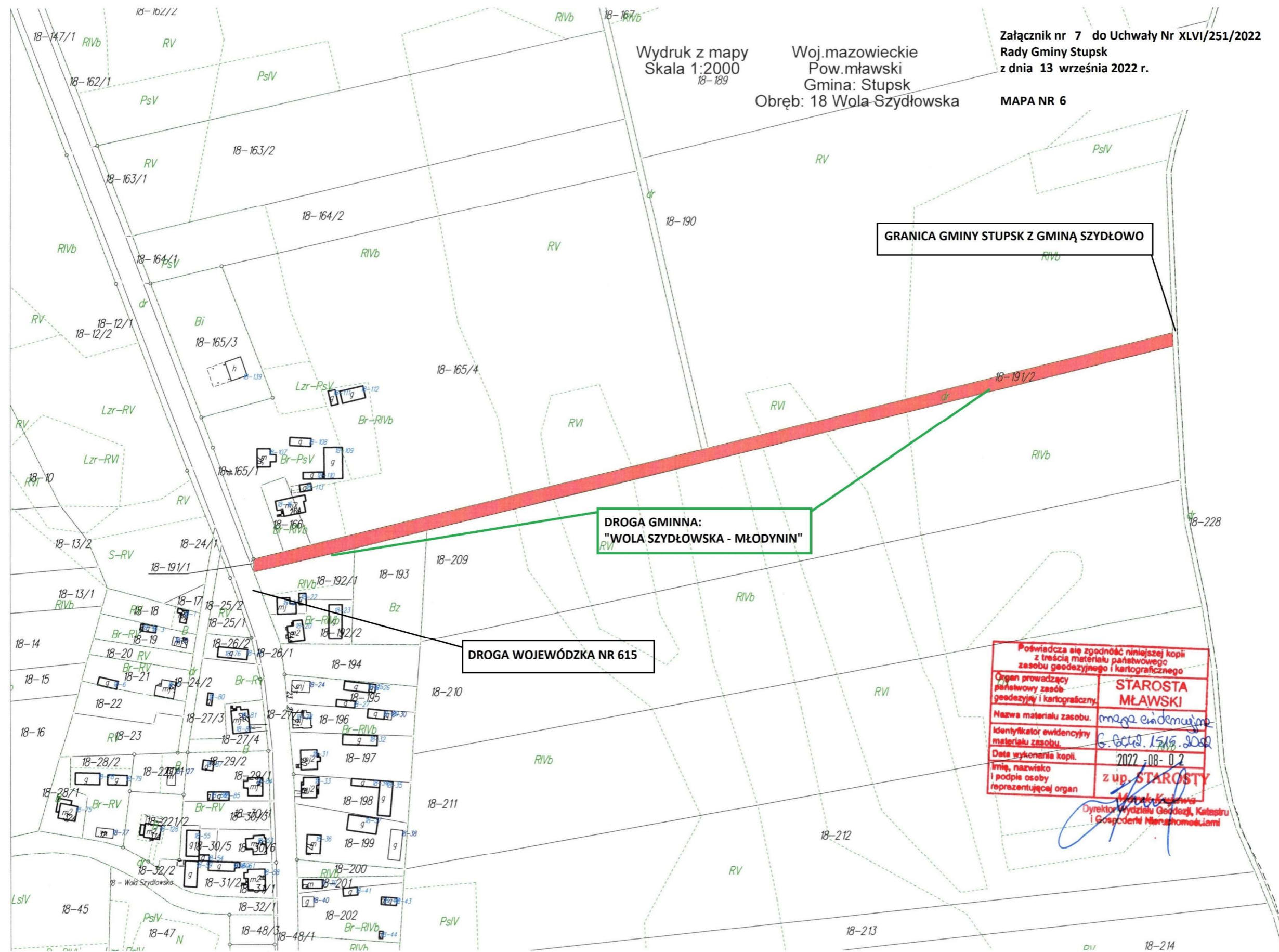
KONIEC DROGI GMINNEJ  
"ŻUROMINEK - DĄBEK"

Pełniąc za zgodność niniejszej kopii z treścią materiału państwowego zasobu geodezyjnego i kartograficznego

|   |                   |
|---|-------------------|
| Organ prowadzący perłoteryę zasobów geodezyjny i kartograficzny | STAROSTA MŁAWSKI  |
| Nazwa materiału zasobu  | mapa ewidencyjna  |
| Identyfikator ewidencyjny materiału zasobu                      | S. 6042.1515.2022 |
| Data wykonania kopii  | 2022-08-02        |
| Imię, nazwisko i podpis osoby reprezentującej organ             | z up. STAROSTY    |

Marek Kujawa  
Dyrektor Wydziału Geodezji, Katastru i Gospodarki Nieruchomościami





Wydruk z mapy  
Skala 1:2000  
18-189

Woj.mazowieckie  
Pow.mławski  
Gmina: Stupsk  
Obręb: 18 Wola Szydłowska

Załącznik nr 7 do Uchwały Nr XLVI/251/2022  
Rady Gminy Stupsk  
z dnia 13 września 2022 r.

MAPA NR 6

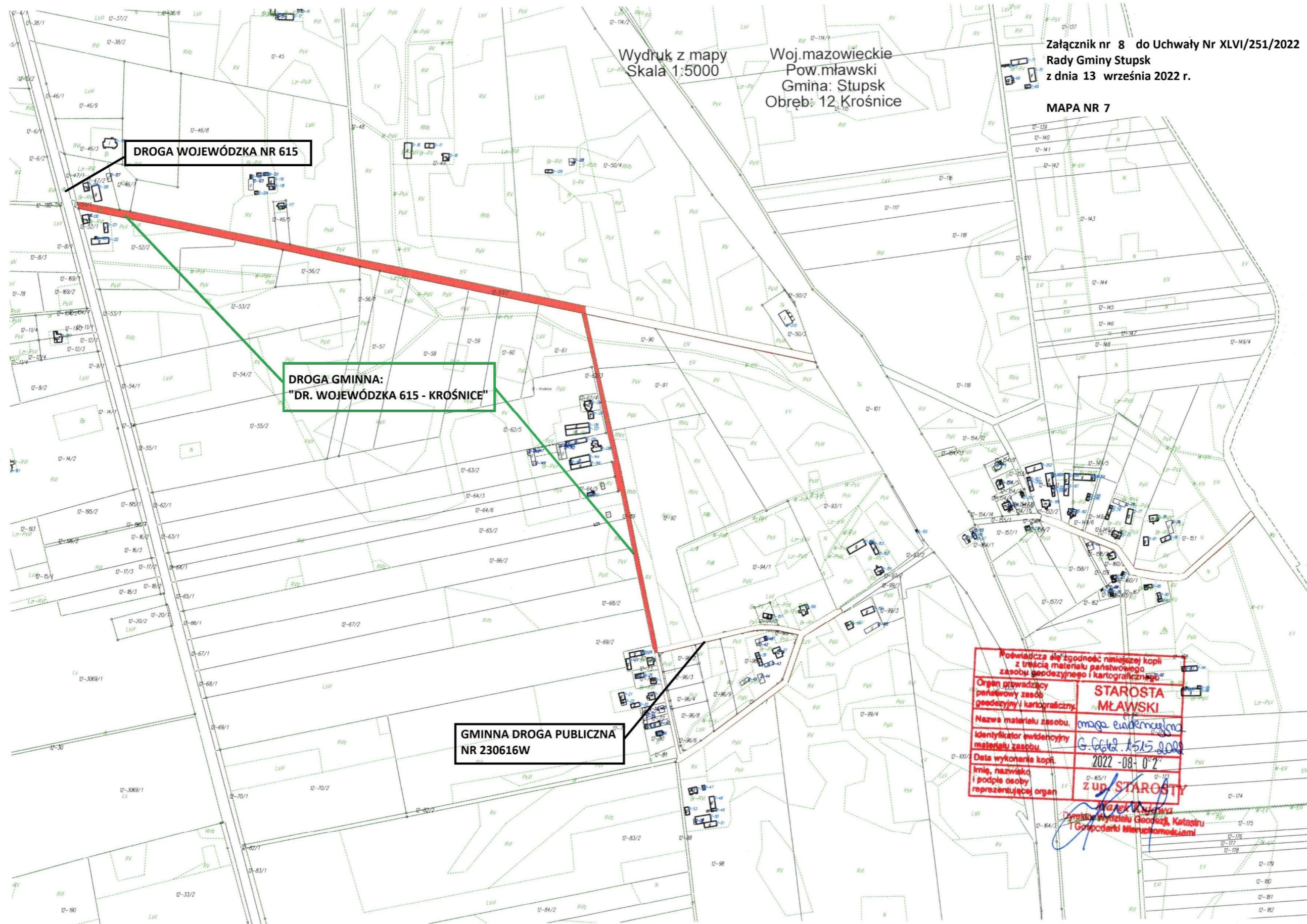
GRANICA GMINY STUPSK Z GMINĄ SZYDŁOWO

DROGA GMINNA:  
"WOLA SZYDŁOWSKA - MŁODYNIN"

DROGA WOJEWÓDZKA NR 615

|  |                    |
|--|--------------------|
| Poważca się zgodność niniejszej kopii z treścią materiału państwowego zasobu geodezyjnego i kartograficznego |                    |
| Organ prowadzący państwowy zasób geodezyjny i kartograficzny   | STAROSTA MŁAWSKI   |
| Nazwa materiału zasobu   | mapa ewidencyjna   |
| Identyfikator ewidencyjny materiału zasobu   | G. 602. 1515. 2022 |
| Data wykonania kopii   | 2022-08-02         |
| Imię, nazwisko i podpis osoby reprezentującej organ  | z up. STAROSTY     |

*[Signature]*  
Dyrektor Wydziału Geodezji, Katastru i Gospodarki Nieruchomościami



Załącznik nr 9 do Uchwały Nr XLVI/251/2022  
Rady Gminy Stupsk  
z dnia 13 września 2022 r.

MAPA NR 8

DROGA POWIATOWA  
NR 2349W

Wydruk z mapy  
Skala 1:12000  
Woj. mazowieckie  
Pow. mławski  
Gmina: Stupsk  
Obręb: 15 Strzałkowo, 1. Pięnpole, 3. Bolewó

DROGA GMINNA:  
"STRZAŁOWO - OSTRÓW"

MIJSCOWOŚĆ  
"PIĘNPOLE"

DROGA POWIATOWA  
NR2353W

|   |                    |
|---|--------------------|
| Pobieżać się zgodność niniejszej kopii z treścią materiału państwowego zasobu geodezyjnego i kartograficznego |                    |
| Organ prowadzący państwowy zasób geodezyjny i kartograficzny  | STAROSTA MŁAWSKI   |
| Nazwa materiału zasobu  | mapa ewidencyjna   |
| Identyfikator ewidencyjny materiału zasobu  | G. 004. 1515. 2022 |
| Data wykonania kopii  | 2022-08-02         |
| Imię, nazwisko i podpis osoby reprezentującej organ   | Z UP STAROSTY      |

Dyrektor Wydziału Geodezji, Katastru i Gospodarki Nieruchomościami

Załącznik nr 10 do Uchwały Nr XLVI/251/2022  
Rady Gminy Stupsk  
z dnia 13 września 2022 r.

MAPA NR 9

DROGA POWIATOWA  
NR 2347W

Wydruk z mapy  
Skala 1:4000

Woj. mazowieckie  
Pow. mławski  
Gmina: Stupsk  
Obreń: 15 Strzałkowo, 15 Morawy, 3 Bołewo

DROGA GMINNA:  
"STRZAŁKOWO-KAŁĘCZ"

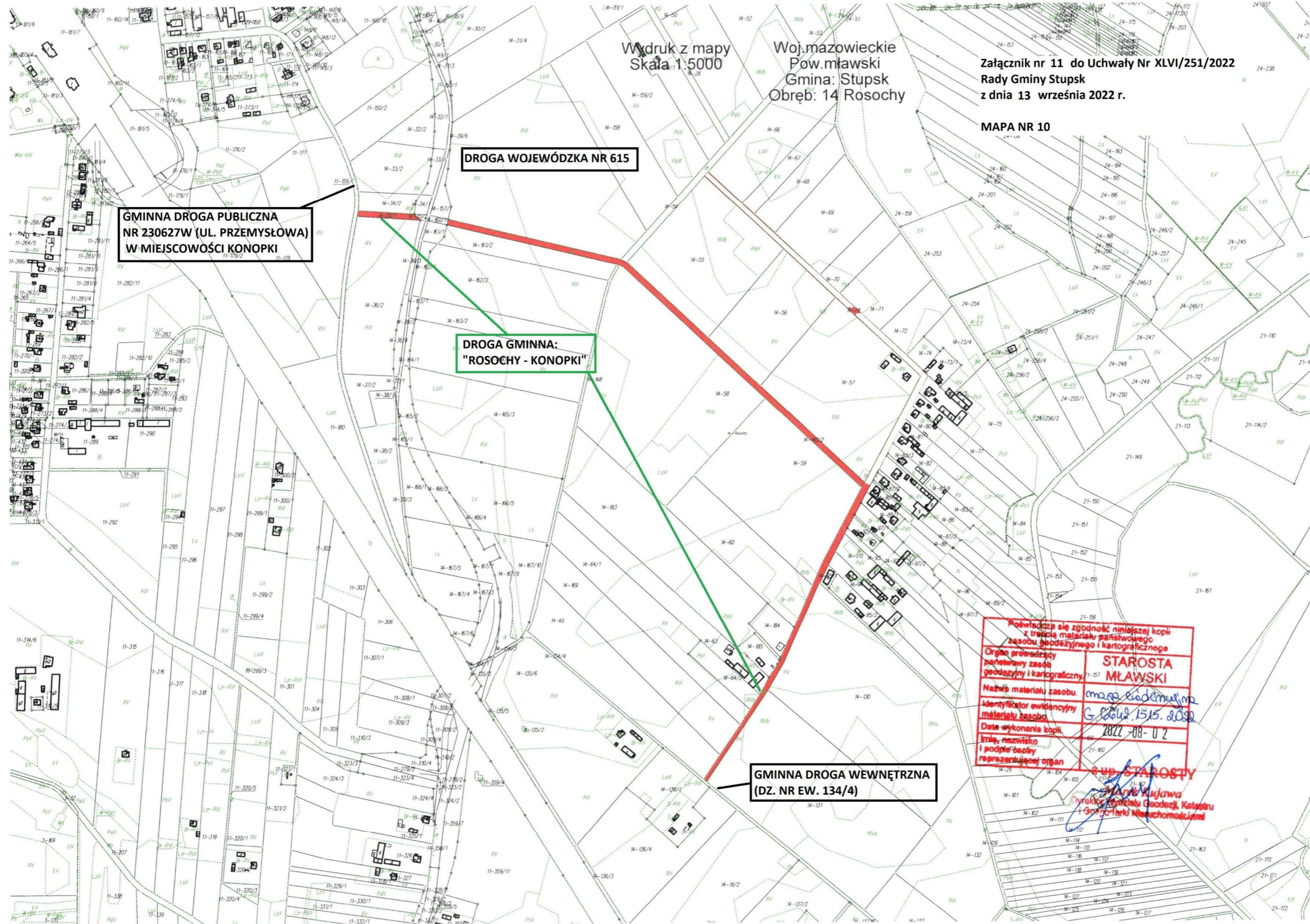
DROGA POWIATOWA NR 2353W

Powiadza się zgodność niniejszej kopii  
z treścią materiału państwowego  
zasobu geodezyjnego i kartograficznego

|  |                                |
|--|--------------------------------|
| Organ prowadzący państwowy zasób geodezyjny i kartograficzny | STAROSTA<br>MŁAWSKI            |
| Nazwa materiału zasobu                                       | mapa ewidencyjna               |
| Identyfikator ewidencyjny materiału zasobu                   | G. 0010.1515.2008              |
| Data wykonania kopii   | 2022-08-02                     |
| Imię, nazwisko i podpis osoby reprezentującej organ          | z up. STAROSTY<br>Marek Kujawa |

Dyrektor Urzędu Geodezji, Katastru i Geocentri Mięchowskiego

Marek Kujawa  
Dyrektor Urzędu Geodezji, Katastru i Geocentri Mięchowskiego



Załącznik nr 12 do Uchwały Nr XLVI/251/2022  
Rady Gminy Stupsk  
z dnia 13 września 2022 r.

MAPA NR 11

DROGA POWIATOWA  
NR 2322W

Wydruk z mapy  
Skala 1:5000

Woj.mazowieckie  
Pow.mławski  
Gmina: Stupsk  
Obręb: 25 Zmijewo-Trojany

DROGA GMINNA:  
"NOSARZEWO - KONOPKI - SZAWŁY"

KONIEC DROGI GMINNEJ

|   |                  |
|---|------------------|
| Pozwładza się zgodzić niniejszej kopii z treścią materiału państwowego zasobu geodezyjnego i kartograficznego |                  |
| Organ prowadzący państwowy zasób geodezyjny i kartograficzny  | STAROSTA MŁAWSKI |
| Nazwa materiału zasobu  | mapa ewidencyjna |
| Identyfikator ewidencyjny materiału zasobu  | G.664.1515.2022  |
| Data wykonania kopii  | 2022-08-02       |
| Imię, nazwisko i podpis osoby reprezentującej organ   | z up. STAROSTY   |

*[Podpis]*  
Dyrektor Wydziału Geodezji, Katastru i Gospodarki Nieruchomościami

Załącznik nr 13 do Uchwały Nr XLVI/251/2022  
Rady Gminy Stupsk  
z dnia 13 września 2022 r.

MAPA NR 12

DROGA WOJEWÓDZKA NR 615  
UL. A. MICKIEWICZA

Wydruk z mapy  
Skala 1:5000

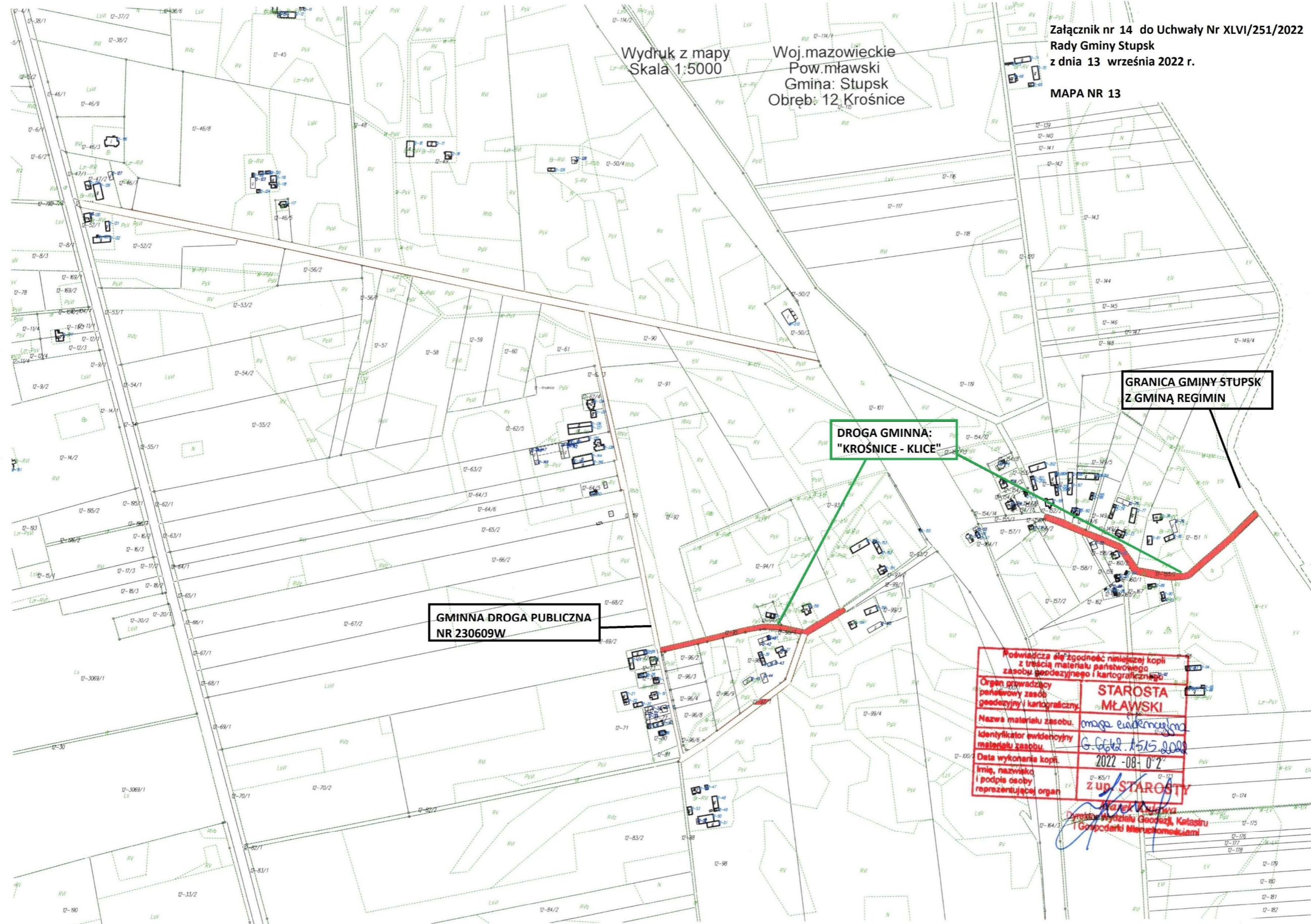
Woj.mazowieckie  
Pow.mławski  
Gmina: Stupsk  
Obsz: 16 Stupsk

DROGA GMINNA:  
"STUPSK - KONOPKI"

GRANICA MIEJSCOWOŚCI  
STUPSK I KONOPKI

Pełniąc za się zgodność niniejszej kopii z treścią materiału państwowego zasobu geodezyjnego i kartograficznego

|  |  |
|--|--|
| Organ prowadzący państwowy zasób geodezyjny i kartograficzny | STAROSTA<br>MŁAWSKI  |
| Nazwa materiału zasobu                                       | mapa siateczkowa   |
| Identyfikator ewidencyjny materiału zasobu                   | 6.602.1515.2000  |
| Data wykonania kopii   | 2022-08-02   |
| Imię, nazwisko i podpis osoby reprezentującej organ          | Z UP. STAROSTY<br>Marek Kujawa<br>Dyrektor Wydziału Geodezji, Katastru i Geoinformacji |



Wydruk z mapy  
Skala 1:5000

Woj.mazowieckie  
Pow.mławski  
Gmina: Stupsk  
Obręb: 12 Krośnice

Załącznik nr 14 do Uchwały Nr XLVI/251/2022  
Rady Gminy Stupsk  
z dnia 13 września 2022 r.

MAPA NR 13

GMINNA DROGA PUBLICZNA  
NR 230609W

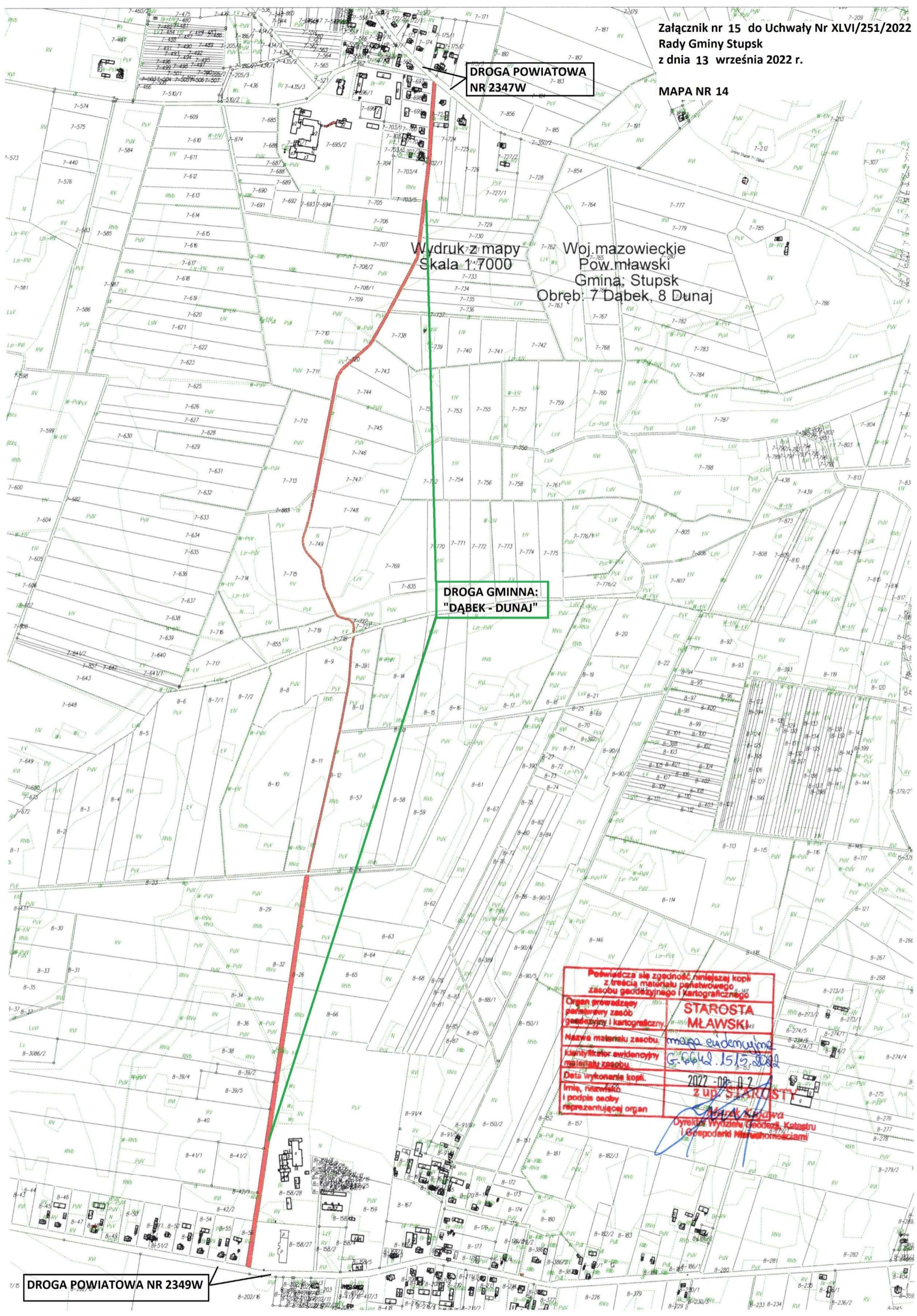
DROGA GMINNA:  
"KROŚNICE - KLICE"

GRANICA GMINY STUPSK  
Z GMINĄ REGIMIN

Poświadczam zgodność niniejszej kopii z treścią materiału państwowego zasobu geodezyjnego i kartograficznego.

|  |                  |
|--|------------------|
| Organ prowadzący państwowy zasób geodezyjny i kartograficzny | STAROSTA MŁAWSKI |
| Nazwa materiału zasobu                                       | mapa ewidencyjna |
| Identyfikator ewidencyjny materiału zasobu                   | G-6662.1515.2022 |
| Data wykonania kopii   | 2022-08-02       |
| Imię, nazwisko i podpis osoby reprezentującej organ          | Z up. STAROSTY   |

*[Signature]*  
Dyrektor Wydziału Geodezji, Katastru i Gospodarki Mieszkalniczą



Załącznik nr 15 do Uchwały Nr XLVI/251/2022  
 Rady Gminy Stupsk  
 z dnia 13 września 2022 r.

MAPA NR 14

DROGA POWIATOWA  
 NR 2347W

Wydruk z mapy  
 Skala 1:7000

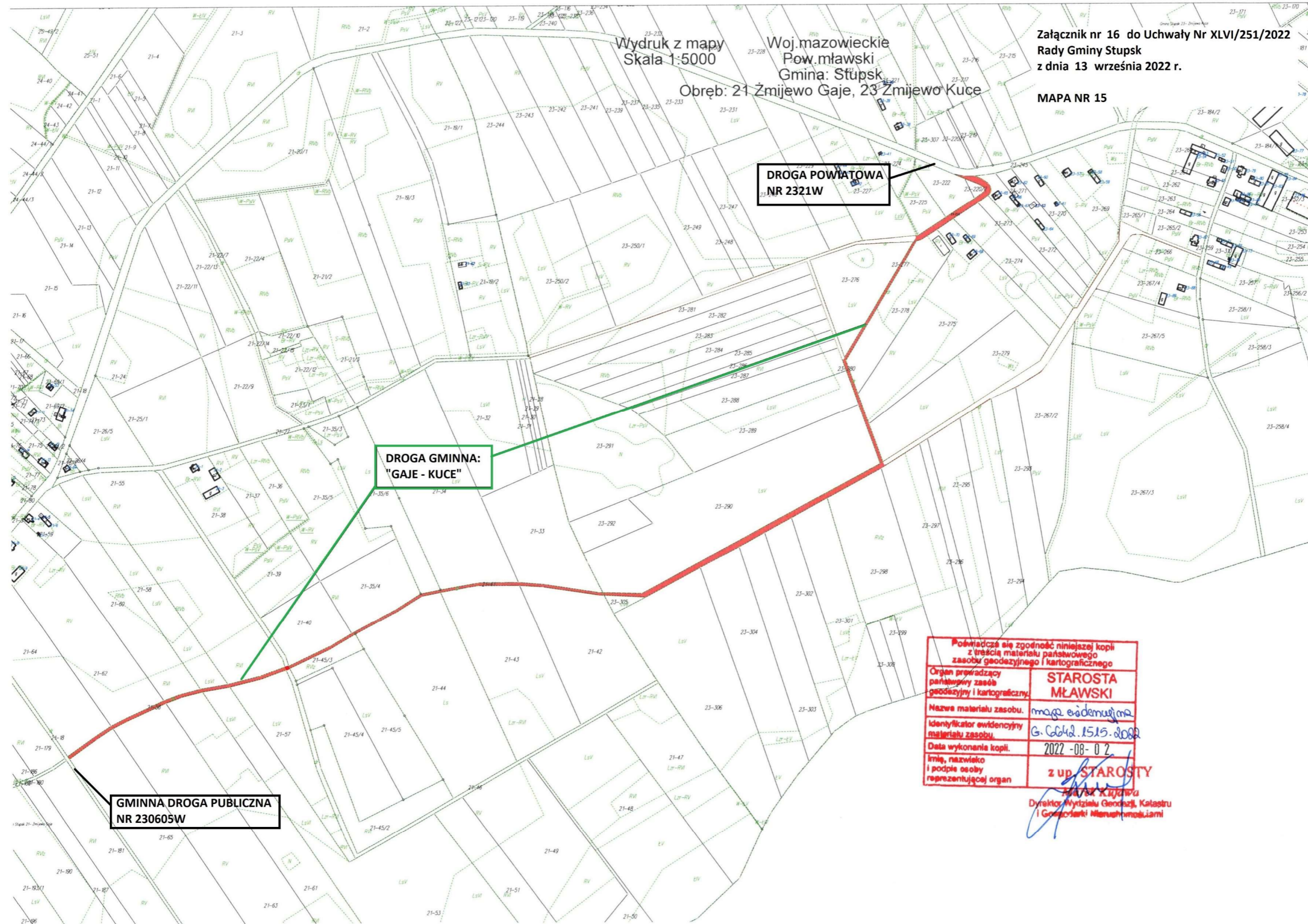
Woj. mazowieckie  
 Pow. mławski  
 Gmina: Stupsk  
 Obręb: 7 Dąbek, 8 Dunaj

DROGA GMINNA:  
 "DĄBEK - DUNAJ"

DROGA POWIATOWA NR 2349W

Podpisana się zgodność, najmniej kopii z treścią materiału państwowego zasobu geodezyjnego i kartograficznego

|  |   |
|--|---|
| Organ prowadzący państwowy zasób geodezyjny i kartograficzny | STAROSTA<br>MŁAWSKI   |
| Nazwa materiału zasobu                                       | mapa ewidencyjna  |
| Identyfikator ewidencyjny materiału zasobu                   | G-6642.15/5.2022  |
| Data wykonania kopii   | 2022-09-02  |
| Imię, nazwisko i podpis osoby reprezentującej organ          | Z UP. STAROSTY<br>Mława Kozłowa<br>Dyrektor Wydziału Geodezji, Katastru i Gospodarki Nieruchomościami |



Załącznik nr 16 do Uchwały Nr XLVI/251/2022  
Rady Gminy Stupsk  
z dnia 13 września 2022 r.  
MAPA NR 15

Wydruk z mapy  
Skala 1:5000  
Woj. mazowieckie  
Pow. mławski  
Gmina: Stupsk  
Obręb: 21 Żmijewo Gaje, 23 Żmijewo Kuca

DROGA POWIATOWA  
NR 2321W

DROGA GMINNA:  
"GAJE - KUCE"

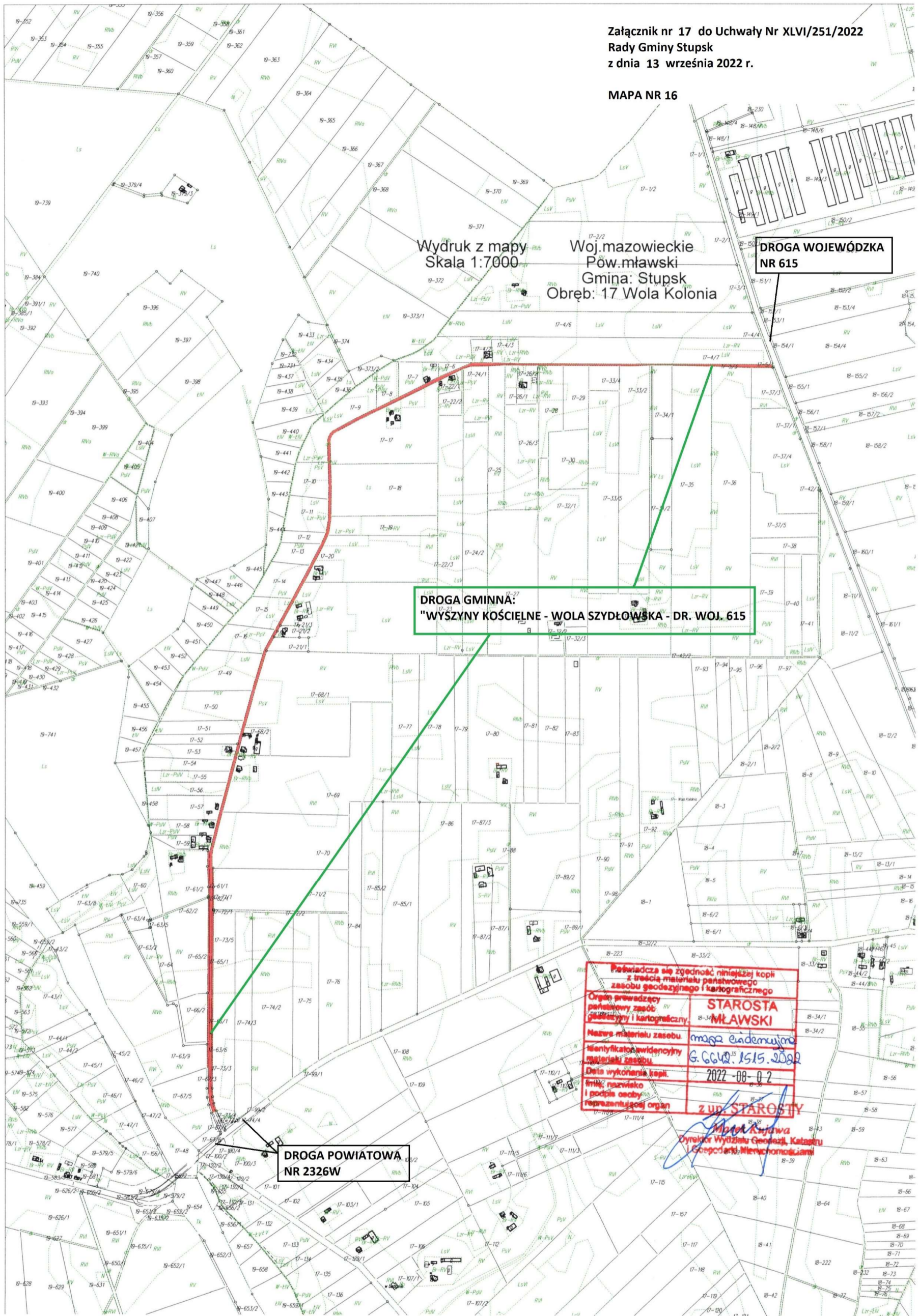
GMINNA DROGA PUBLICZNA  
NR 230605W

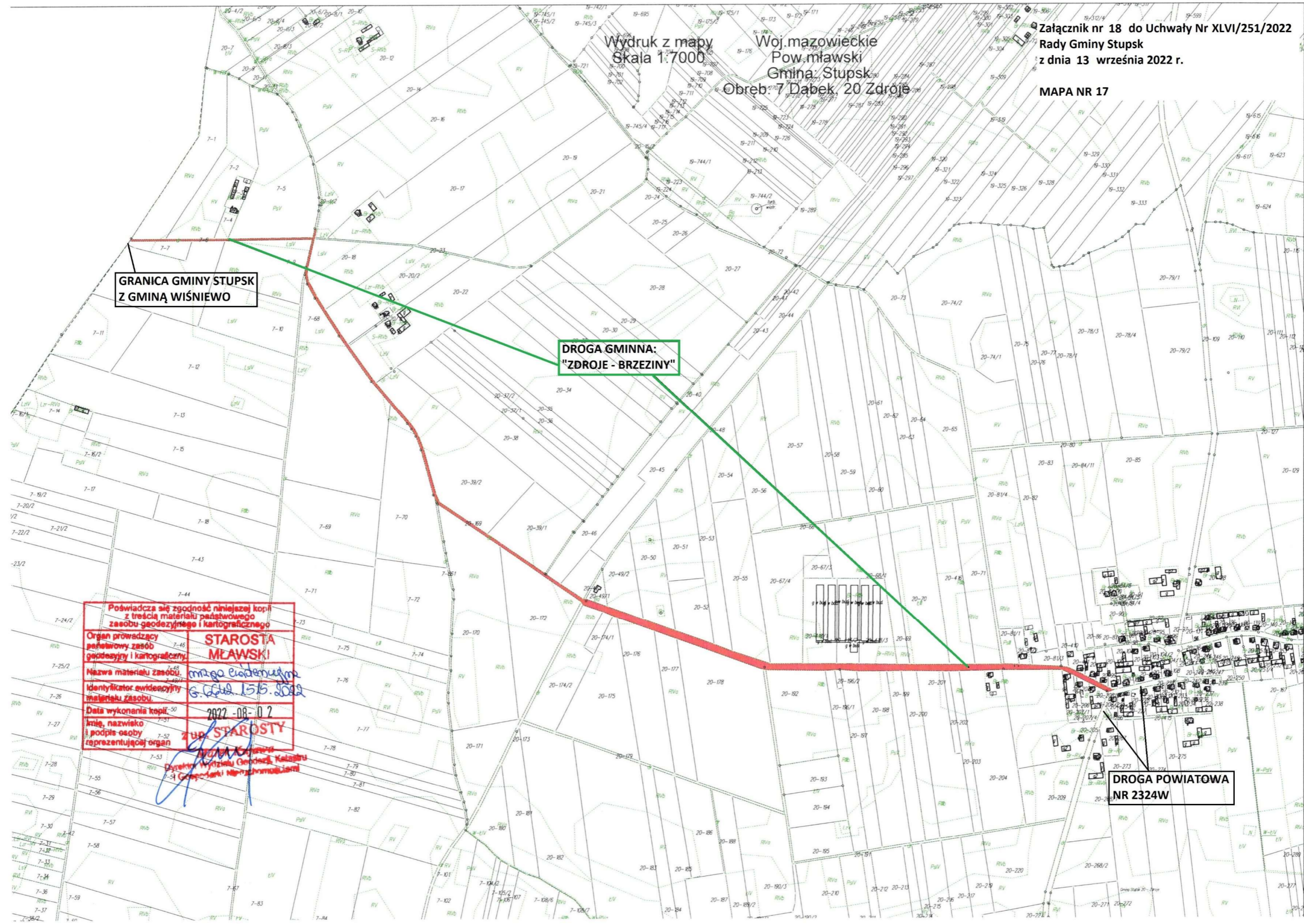
Podważa się zgodność niniejszej kopii  
z treścią materiału państwowego  
zasobu geodezyjnego i kartograficznego

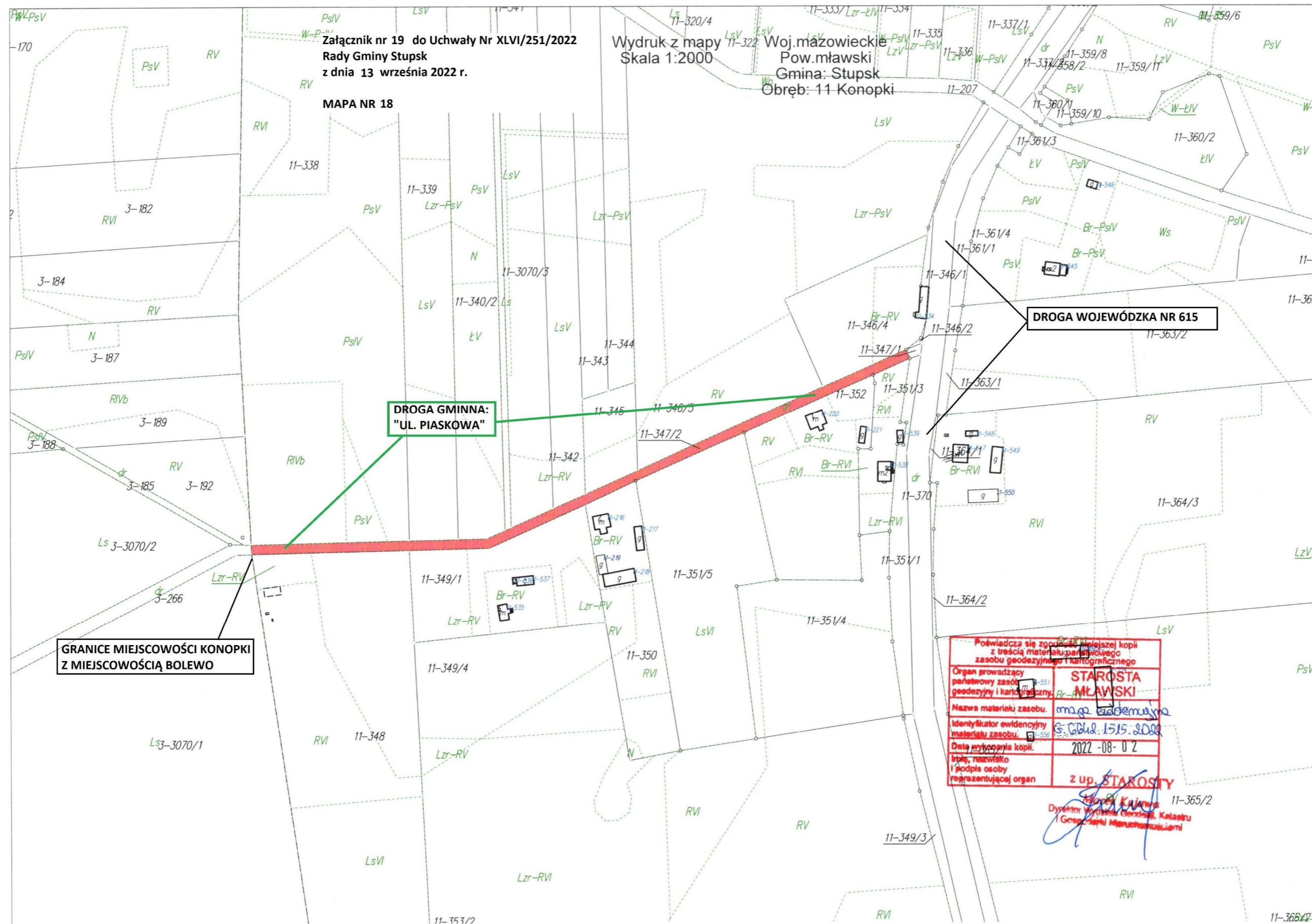
|   |   |
|---|---|
| Organ prowadzący państwowy zasób geodezyjny i kartograficzny: | STAROSTA<br>MŁAWSKI   |
| Nazwa materiału zasobu:                                       | mapa ewidencyjna  |
| Identyfikator ewidencyjny materiału zasobu:                   | G. 6642.1515.2022   |
| Data wykonania kopii:   | 2022-08-02  |
| Imię, nazwisko i podpis osoby reprezentującej organ           | z up. STAROSTY<br><i>[Signature]</i><br>Dyrektor Wydziału Geodezji, Katastru<br>i Geoinformacji Mławski |

Załącznik nr 17 do Uchwały Nr XLVI/251/2022  
Rady Gminy Stupsk  
z dnia 13 września 2022 r.

MAPA NR 16

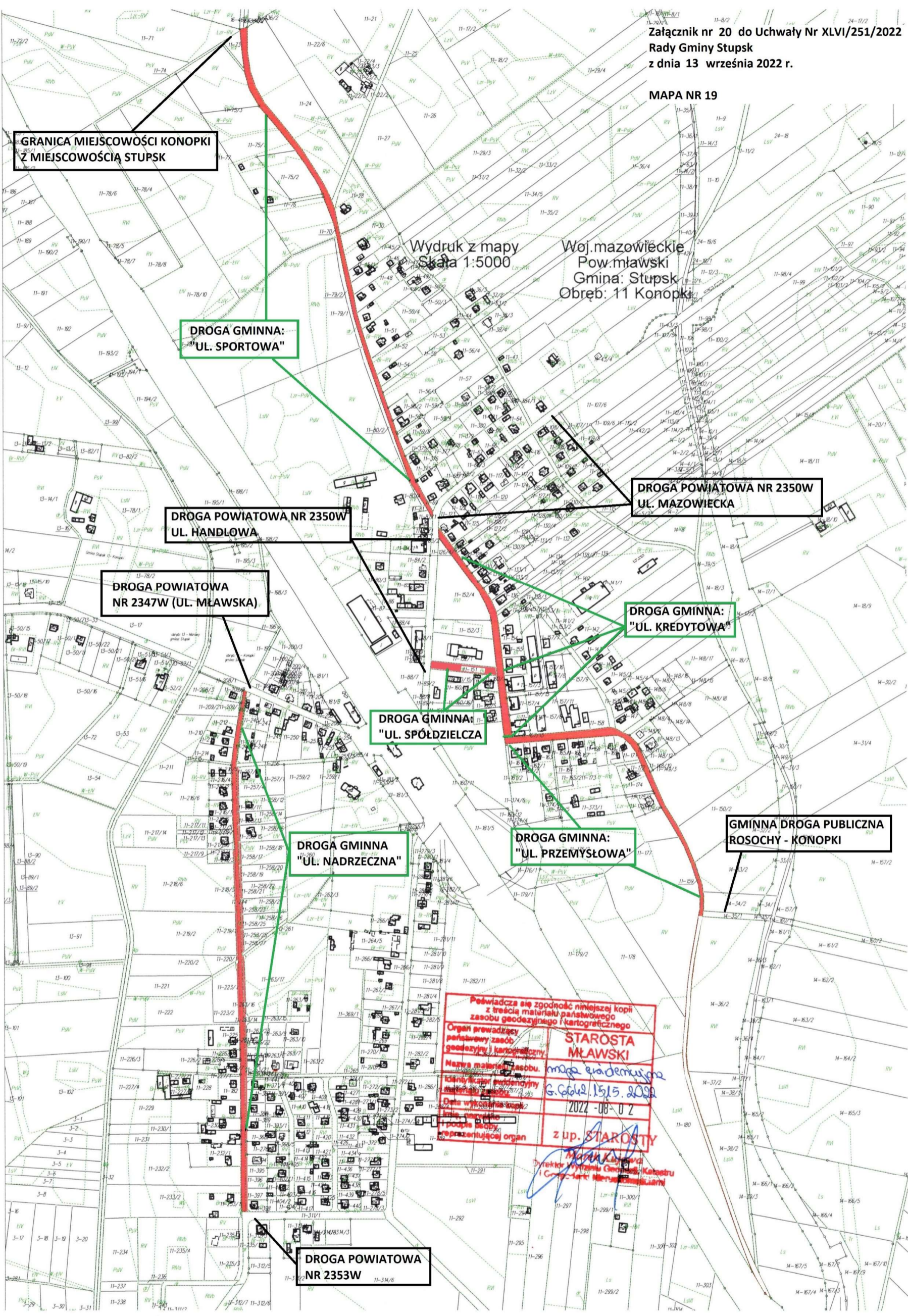






Załącznik nr 20 do Uchwały Nr XLVI/251/2022  
Rady Gminy Stupsk  
z dnia 13 września 2022 r.

MAPA NR 19



Wydruk z mapy  
Skala 1:5000

Woj. mazowieckie  
Pow. mławski  
Gmina: Stupsk  
Obręb: 11 Konopki

GRANICA MIEJSCOWOŚCI KONOPKI  
Z MIEJSCOWOŚCIĄ STUPSK

DROGA GMINNA:  
"UL. SPORTOWA"

DROGA POWIATOWA NR 2350W  
UL. MAZOWIECKA

DROGA POWIATOWA NR 2350W  
UL. MAZOWIECKA

DROGA POWIATOWA  
NR 2347W (UL. MŁAWSKA)

DROGA GMINNA:  
"UL. KREDYTOWA"

DROGA GMINNA:  
"UL. SPÓŁDZIELCZA"

DROGA GMINNA  
"UL. NADRZĘCZNA"

DROGA GMINNA:  
"UL. PRZEMYSŁOWA"

GMINNA DROGA PUBLICZNA  
ROSOCHY - KONOPKI

DROGA POWIATOWA  
NR 2353W

Pełniąc za zgodności niniejszej kopii  
z treścią materiału państwowego  
zasobu geodezyjnego i kartograficznego  
Organ prowadzący państwowy zasób  
geodezyjny i kartograficzny  
Nazwa materiału zasobu: mapa ewidencyjna  
Identyfikator państwowego zasobu geodezyjnego i kartograficznego: G.6042.1515.2022  
Data wydania kopii: 2022-08-02  
Miejscowość: Mława  
z up. STAROSTY  
Mława  
Dyrektor Wydziału Geodezji, Kartografii  
i Geoinformacji

