



# DZIENNIK URZĘDOWY

## WOJEWÓDZTWA MAZOWIECKIEGO

---

Warszawa, dnia 7 października 2022 r.

Poz. 10320

### UCHWAŁA NR 292/XL/2022 RADY GMINY ROŚCISZEWO

z dnia 29 września 2022 r.

#### **w sprawie zaliczenia dróg do kategorii dróg gminnych oraz ustalenia ich przebiegu**

Na podstawie art. 18 ust. 2 pkt 15 ustawy z dnia 8 marca 1990 r. o samorządzie gminnym (Dz. U. z 2022 r. poz. 559 z późn. zm.) oraz art. 7 ust. 1, 2 i 3 ustawy z dnia 21 marca 1985 r. o drogach publicznych (Dz. U. z 2022 r., poz. 1693 z późn. zm.) po zasięgnięciu opinii Zarządu Powiatu Sierpeckiego, Rada Gminy uchwała, co następuje:

**§ 1.** Postanawia zaliczyć do kategorii dróg gminnych:

- 1) Drogę relacji Kuski – Komorowo, zlokalizowaną na dz. nr ewid.: 144 (obręb geodezyjny Kuski) i na dz. nr ewid.: 53 (obręb geodezyjny Komorowo);
- 2) Drogę relacji Kuski – Rzeszotary-Gortaty zlokalizowaną na dz. nr ewid.: 70/3, 70/5 (obręb geodezyjny Kuski) i na dz. nr ewid.: 20 (obręb geodezyjny Górtaty).

**§ 2.** 1. Przebieg drogi, o której mowa w § 1 pkt 1 został określony w Załączniku nr 1 do niniejszej uchwały.

2. Przebieg drogi, o której mowa w § 1 pkt 2 został określony w Załączniku nr 2 do niniejszej uchwały.

**§ 3.** Wykonanie uchwały powierza się Wójtowi Gminy Rościszewo.

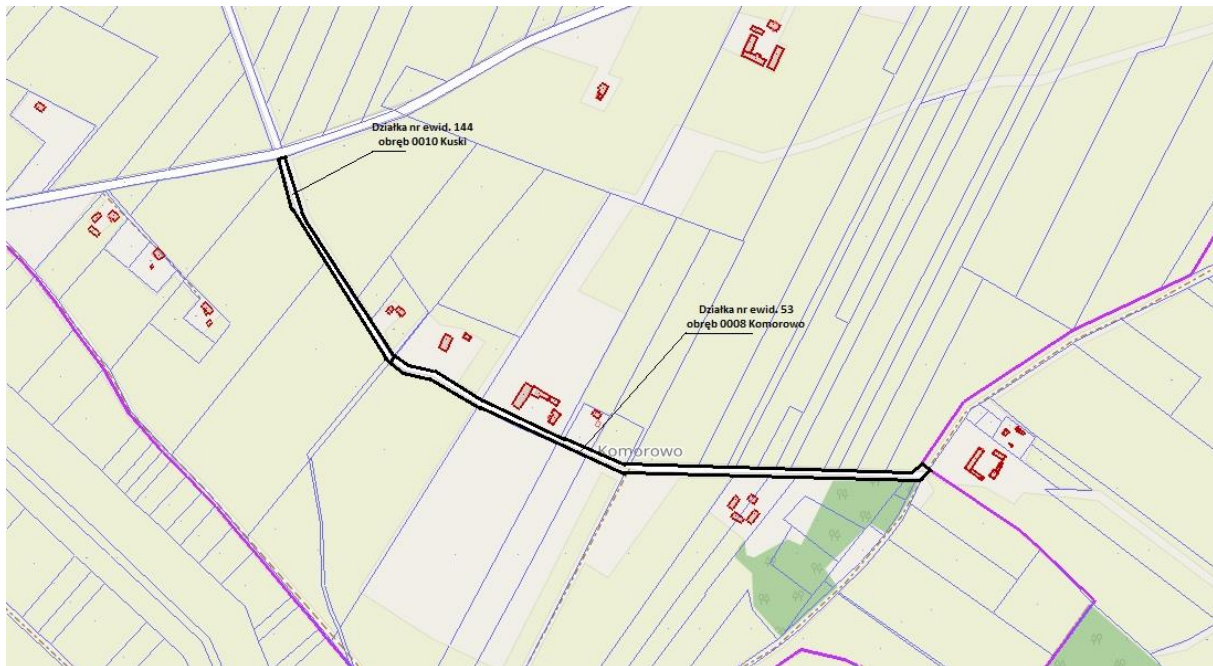
**§ 4.** Uchwała wchodzi w życie po upływie 14 dni od dnia ogłoszenia w Dzienniku Urzędowym Województwa Mazowieckiego.

Przewodniczący Rady Gminy

**Jacek Bartoszewski**

Załącznik nr 1  
do Uchwały Nr 292/XL/2022  
Rady Gminy Rościszewo  
z dnia 29 września 2022 r.

<b>Nazwa</b>	Kuski - Komorowo
<b>Przebieg drogi</b>	Od drogi powiatowej nr 3742W do granicy administracyjnej gminy Rościszewo z gminą Zawidz
<b>Lokalizacja</b>	dz. nr ewid. 144 (obręb geodezyjny 0010 Kuski) oraz dz. nr ewid. 53 (obręb geodezyjny 0008 Komorowo)
<b>Własność</b>	Gmina Rościszewo



Załącznik nr 2  
do Uchwały Nr 292/XL/2022  
Rady Gminy Rościszewo  
z dnia 29 września 2022 r.

<b>Nazwa</b>	Kuski – Rzeszotary-Gortaty
<b>Przebieg drogi</b>	Od drogi powiatowej nr 3737W do drogi powiatowej nr 3741W
<b>Lokalizacja</b>	dz. nr ewid. 70/3 (obręb geodezyjny 0010 Kuski), dz. nr ewid. 70/5 (obręb geodezyjny 0010 Kuski) oraz dz. nr ewid. 20 (obręb geodezyjny 0006 Górtaty)
<b>Własność</b>	Gmina Rościszewo

