



# DZIENNIK URZĘDOWY

## WOJEWÓDZTWA MAZOWIECKIEGO

---

Warszawa, dnia 26 października 2022 r.

Poz. 10963

### **UCHWAŁA NR LI/536/2022 RADY GMINY STARE BABICE**

z dnia 29 września 2022 r.

#### **w sprawie zaliczenia dróg do kategorii dróg gminnych oraz ustalenia ich przebiegu**

Na podstawie art. 18 ust. 2 pkt 15 ustawy z dnia 8 marca 1990 r. o samorządzie gminnym (Dz. U. z 2022r. poz. 559, 583, 1005, 1079 i 1561) w związku z art. 7 ust. 1, 2 i 3 ustawy z dnia 21 marca 1985 roku o drogach publicznych (Dz. U. 2022r. poz. 1693, 1768, 1783), po zasięgnięciu opinii Zarządu Powiatu Warszawskiego Zachodniego **Rada Gminy uchwala, co następuje:**

**§ 1.** Zalicza się do kategorii dróg gminnych drogi zlokalizowane na terenie gminy Stare Babice, wyszczególnione w załączniku nr 1 do uchwały.

**§ 2.** Przebieg dróg gminnych, o których mowa w § 1 określony jest na załącznikach graficznych – od załącznika nr 2 do załącznika nr 23 niniejszej uchwały.

**§ 3.** Wykonanie uchwały powierza się Wójtowi Gminy Stare Babice .

**§ 4.** Uchwała wchodzi w życie po upływie 14 dni od dnia ogłoszenia w Dzienniku Urzędowym Województwa Mazowieckiego.

Wiceprzewodnicząca Rady Gminy

**Ewa Kawczyńska**

Załącznik Nr 1 do uchwały Nr LI/536/2022

Rady Gminy Stare Babice

z dnia 29 września 2022 r.

L.p.	Miejscowość	Nazwa ulicy	Długość w kilometrach i opis położenia	Stan prawny / własność	Lokalizacja na mapie /załącznik nr...
<b>Blizne Łaszczyńskiego</b>					
1	Blizne Łaszczyńskiego	Niska	ok.0,18 km, od ul. Granicznej do ul. Długiej	własność Gmina Stare Babice	2
2		Zielna	ok.0,44 km, od ul. Jasnej do ul. Topolowej	własność Gmina Stare Babice	2,3
3		Mała	ok.0,10 km, od ul. Granicznej do ul. Zielnej	własność Gmina Stare Babice	2
4		Długa	ok.0,50 km, od ul. Topolowej do ul. Wysokiej	własność Gmina Stare Babice	2,3
5		Jasna	ok.0,15 km, od ul. Granicznej do ul. Długiej	własność Gmina Stare Babice	3
6		Topolowa	ok.0,17 km, od ul. Zielnej do ul. Warszawskiej	własność Gmina Stare Babice	2
<b>Klaudyn</b>					
7	Klaudyn	Grażyny Bacewicz	ok. 0,34km, od ul. Piotra Czajkowskiego do ul. Aleksandra Krzyżanowskiego	własność Gmina Stare Babice	4
8		Płk. Aleksandra Krzyżanowskiego	ok. 1,50 km, od ul. Sikorskiego do ul. Bacewicz	własność Gmina Stare Babice	9,10
9		Maurycego Ravela	ok. 0,24 km, od ul. Szymanowskiego do ul. Grażyny Bacewicz	własność Gmina Stare Babice	4
10		Wolfganga Amadeusza Mozarta	ok. 0,18 km, od ul. Szymanowskiego do ul. Grażyny Bacewicz	własność Gmina Stare Babice	4
11		Jana Kiepury	ok. 0,2 km, od ul. Aleksandra Krzyżanowskiego do ul. Józefa Ciećwierza	własność Gmina Stare Babice	5
12		Johannesa Brahmsa	ok. 0,27 km, od ul. Lutosławskiego do ul. Aleksandra Krzyżanowskiego	własność Gmina Stare Babice	6
13		Johanna Straussa	ok. 0,41 km, od ul. Lutosławskiego do ul. Aleksandra Krzyżanowskiego	własność Gmina Stare Babice	7

14		Giuseppe Verdigo	ok. 0,13km, od ul. Szymanowskiego do dz.ew. nr 654/7 i 1036	własność Gmina Stare Babice	8
<b>Koczargi Stare</b>					
15	Koczargi Stare	Orzechowa	ok. 0,6 km, od ul. Akacjowej do dz.ew. 240/8	własność Gmina Stare Babice	11
16		Dębowa	ok. 0,35 km, od ul. Klonowej do ul. Lipowej	własność Gmina Stare Babice	13
17		Lipowa	ok. 0,27 km, od ul. Cisowej do ul. Górki	własność Gmina Stare Babice	13
18		Cisowa	ok. 0,15km, od ul. Lipowej do ul. Górki	własność Gmina Stare Babice	13
19		Wiśniowa	ok. 0,18 km, od ul. bn do ul. Górki	własność Gmina Stare Babice	12
20		Sosnowa	ok. 0,25 km, od ul. Klonowej do ul. Górki	własność Gmina Stare Babice	12
21		Wrzosowa	ok. 0,23 km, od ul. Klonowej do ul. Górki	własność Gmina Stare Babice	12
<b>Kwirynów</b>					
22	Kwirynów	Wierzbowa	ok. 0,50 km, od ul. Maczka do ul. Agawy	własność Gmina Stare Babice	14
23		Łosiowe Błota	ok. 0,55 km, od ul. Agawy do ul. Żurawiove Mokradła	własność Gmina Stare Babice	14
24		Świerkowa	ok. 0,44km, od ul. Agawy do ul. Żurawiove Mokradła	własność Gmina Stare Babice	14
25		Białej Brzozy	ok. 0,50 km, od ul. Agawy do ul. Maczka	własność Gmina Stare Babice	14
26		Kalinowa	ok. 0,61 km, od ul. Pohulanka do ul. Jaśminowej	własność Gmina Stare Babice	14
27		Żurawiove Mokradła	ok. 0,49 km, od ul. Pohulanka do ul. Wierzbowej	własność Gmina Stare Babice	14
28		Jaśminowa	ok. 0,50 km, od ul. Agawy do ul. Maczka	własność Gmina Stare Babice	14
29		Tulipanowa	ok. 0,46 km, od ul. Berbersowej do ul. Irysowej	własność Gmina Stare Babice	15
30		Lawendowa	ok. 0,17 km, od ul. Tulipanowej do ul. Granicznej	własność Gmina Stare Babice	15
31		Plac Kwirynowski	ok. 0,35 km, od ul. Tulipanowej do ul. Granicznej	własność Gmina Stare Babice	15
32		Cyprysowa	ok. 0,17 km, od ul. Tulipanowej do ul. Granicznej	własność Gmina Stare Babice	15

33		Agawy	ok. 0,61 km, od ul. Pohulanka do ul. Jaśminowej	własność Gmina Stare Babice	14
34		Bukowa	ok. 0,80 km, od ul. Jaśminowej	własność Gmina Stare Babice	14
35		Kasztanowa	ok. 0,14 km, od ul. Jaśminowej	własność Gmina Stare Babice	14
36		Grabowa	ok. 0,11 km, od ul. Jaśminowej	własność Gmina Stare Babice	14
<b>Latchorzew</b>					
37	<b>Latchorzew</b>	Aleksandra Janowskiego	ok. 0,27 km, od ul. Hubala Dobrzańskiego do ul. Padlewskiego	własność Gmina Stare Babice	16
38		Wojciecha Jastrzębowski	ok. 0,32 km, od ul. Armii Poznań do ul. Powstańców Styczniowych	własność Gmina Stare Babice	16
39		Romana Kobendzy	ok. 0,40 km, od ul. Hubala Dobrzańskiego do ul. Decowskiego	własność Gmina Stare Babice	16
40		Armii Poznań	ok. 0,25 km, od ul. Kobendzy do dz.ew nr 483	własność Gmina Stare Babice	16
41		Oddziału Dzieci Warszawy	ok. 0,08 km, od ul. Janowskiego do dz. ew 212/13	własność Gmina Stare Babice	16
42		Kazimierza Wójcickiego	ok. 0,11 km, od ul. Armii Poznań do ul. Oddział Dzieci Warszawy	własność Gmina Stare Babice	16
43		Płk. Zygmunta Padlewskiego	ok. 0,14 km od ul. Kobendzy do ul. Janowskiego	własność Gmina Stare Babice	16
44		Powstańców Styczniowych	ok. 0,27 km, od ul. Kobendzy do dz.ew. nr 274/1 i 275	własność Gmina Stare Babice	16
45		Władysława Reymonta	ok. 0,58 km, od ul. H. Dobrzańskiego do ul. Warszawskiej	własność Gmina Stare Babice	17
46		Henryka Grabowskiego	ok. 0,14 km, od ul. Padlewskiego i Janowskiego dz. ew. nr 358	własność Gmina Stare Babice	16
<b>Lipków</b>					
47	<b>Lipków</b>	Kontuszowa	ok. 0,53 km, od ul. Mościckiego do ul. Jakubowicza	własność Gmina Stare Babice	18
48		Karabeli	ok. 0,53 km, od ul. Mościckiego do ul. Husarskiej	własność Gmina Stare Babice	18
49		Rocha Kowalskiego	ok. 0,345 km, położona od ul. Mościckiego	własność Gmina Stare Babice	18

50		Hetmańska	ok. 0,345 km, położona od ul. Mościckiego	własność Gmina Stare Babice	<b>18</b>
<b>Wierzbin</b>					
51	Wierzbin	Królewicza Jakuba	ok. 0,32 km, od ul. Trakt Królewski do ul. Warszawskiej	własność Gmina Stare Babice	<b>19</b>
<b>Wojcieszyn</b>					
52	Wojcieszyn	Wspólna	ok. 0,5 km, od ul. Trakt Królewski do ul. Warszawskiej		<b>20</b>
<b>Zielonki-Parcela</b>					
53	Zielonki-Parcela	Północna	ok. 0,25 km, od ul. Stacyjnej do ul. Piaskowej	własność Gmina Stare Babice	<b>21</b>
54		Stacyjna	ok. 0,16 km, od ul. Osiedlowej do ul. Spokojnej	własność Gmina Stare Babice	<b>21</b>
55		Prosta	ok. 0,12 km, od ul. Słonecznej do dz.ew. 254	własność Gmina Stare Babice	<b>21</b>
56		Słoneczna	ok. 0,15 km, od ul. Spokojnej do ul. Północnej	własność Gmina Stare Babice	<b>21</b>
57		Kręta	ok. 0,44 km, od ul. Warszawskiej do ul. Piaskowej	własność Gmina Stare Babice	<b>21</b>
58		Spokojna	ok. 0,23 km, od ul. Kretej do ul. Stacyjnej	własność Gmina Stare Babice	<b>21</b>
59		Piaskowa	ok. 0,25 km, od ul. Warszawskiej do ul. Osiedlowej	własność Gmina Stare Babice	<b>21</b>
<b>Zielonki -Wieś</b>					
60	Zielonki -Wieś	Spokojna	ok. 0,25 km, od ul. Osiedlowej do granicy ze wsią Stare Babice	własność Gmina Stare Babice	<b>21</b>
61		Cicha	ok. 0,12 km, od ul. Osiedlowej do ul. Spokojnej	własność Gmina Stare Babice	<b>21</b>
<b>Stare Babice</b>					
62	Stare Babice	Gwiaździsta	ok. 0,26 km, od ul. Sienkiewicza	własność Gmina Stare Babice	<b>22</b>
63		Pogodna	ok. 0,33km, od ul. Gwiaździstej	własność Gmina Stare Babice	<b>22</b>
64		Zaciszna	ok. 0,23km, od ul. Gwiaździstej	własność Gmina Stare Babice	<b>22</b>
65		Małego Księcia	ok. 0,20km, od ul. Kutrzeby	własność Gmina Stare Babice	<b>23</b>

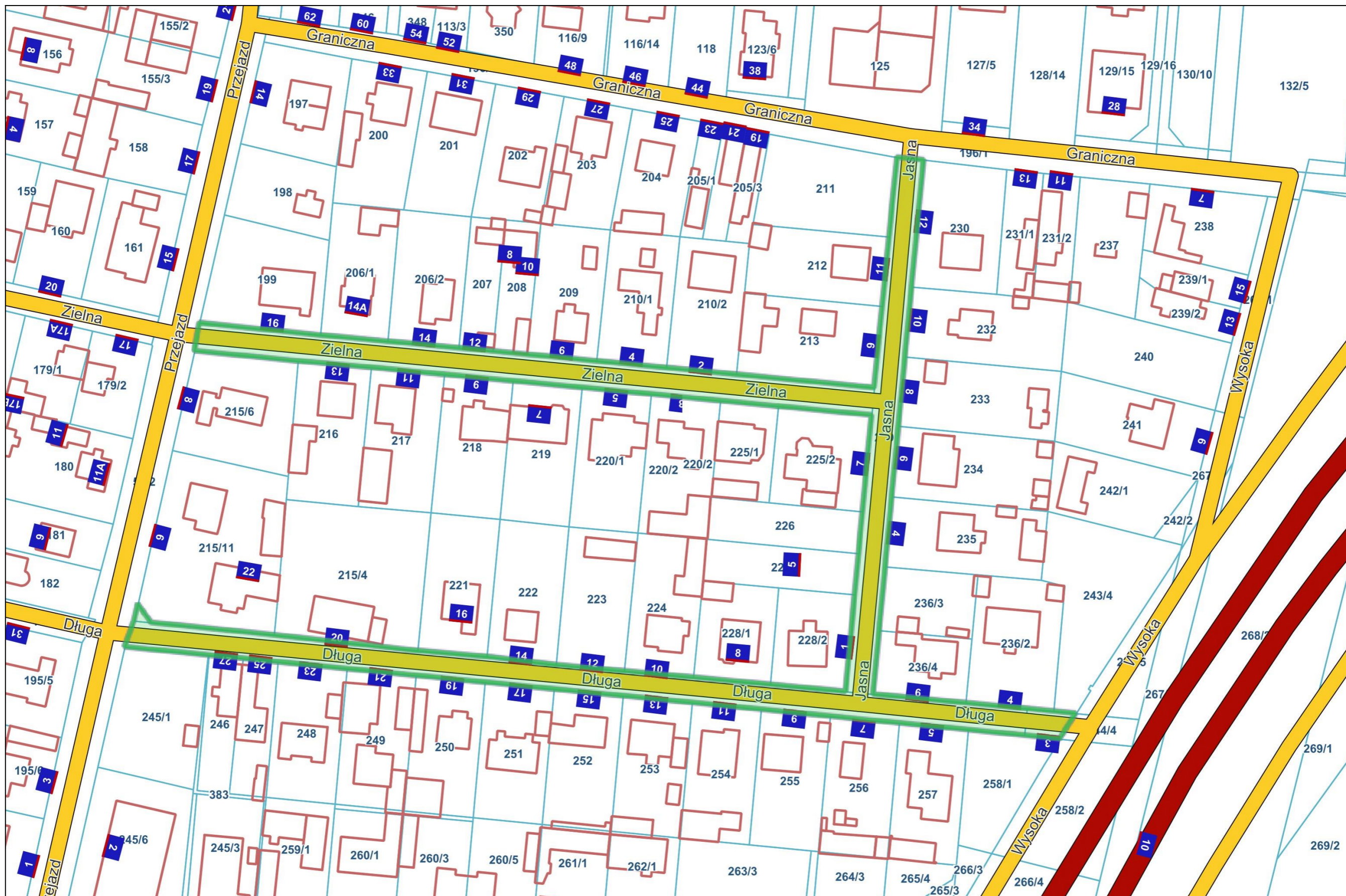




Załącznik nr 3 do Uchwały Nr LI/536/2022 Rady Gminy Stare Babice z dnia.29 września 2022r.

StareBabice-SystemInformacjiPrzestrzennej

skala1:1000



Załącznik nr 4 do Uchwały Nr LI/536/2022 Rady Gminy Stare Babice z dnia.29 września.2022r.



StareBabice-SystemInformacjiPrzestrzennej

skala1:1000



Załącznik nr 5 do Uchwały nr LI/536/2022 Rady Gminy Stare Babice z dnia 29 września 2022 r.



Stare Babice-System Informacji Przestrzennej

skala 1:1000

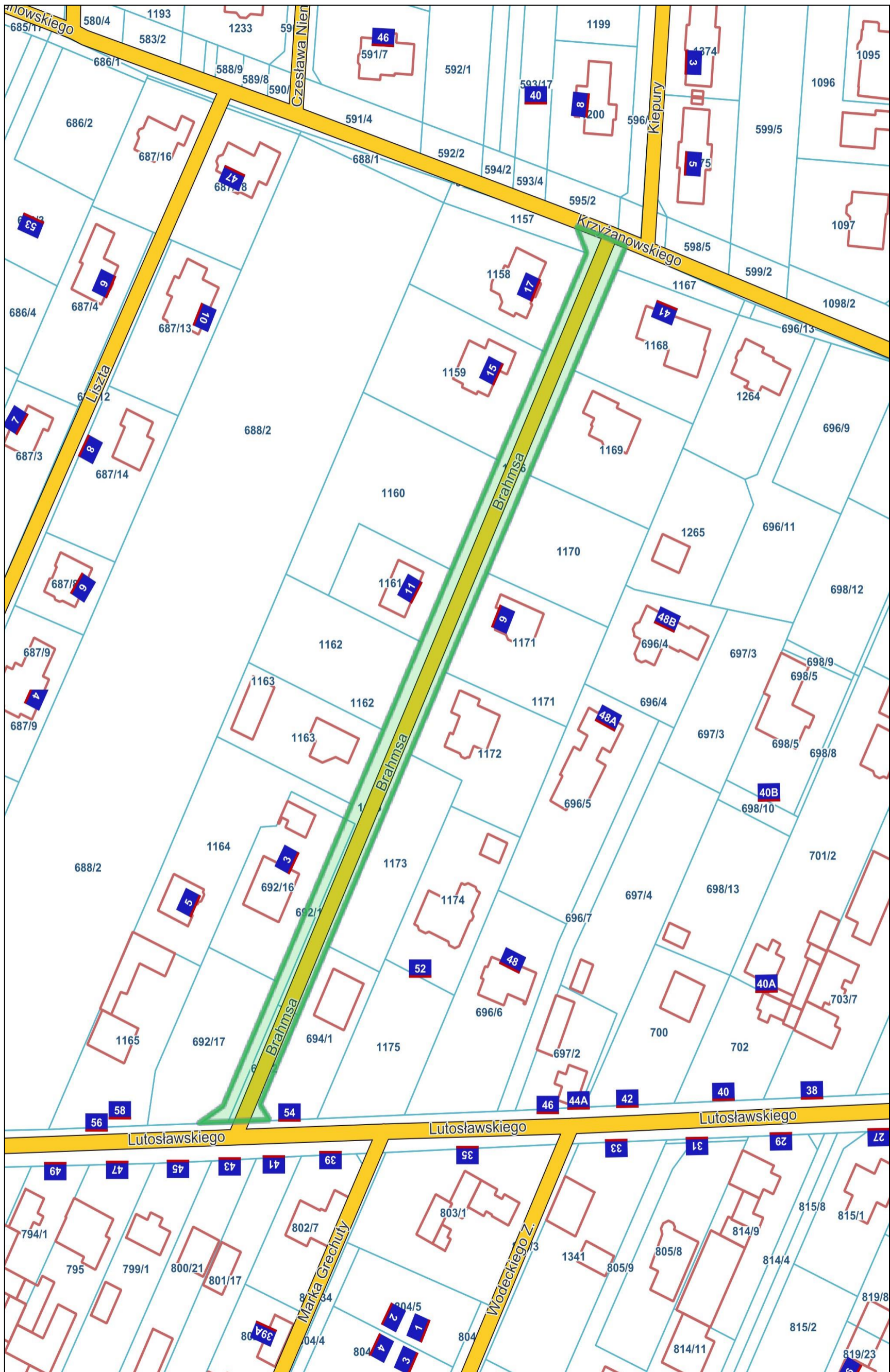




Załącznik nr 6 do Uchwały nr LI/536/2022 Rady Gminy Stare Babice z dnia 29 września 2022 r.

Stare Babice-System Informacji Przestrzennej

skala 1:1000







Załącznik nr 8 do Uchwały nr LI/536/2022 Rady Gminy Stare Babice z dnia 29 września 2022 r.  
StareBabice-SystemInformacjiPrzestrzennej  
skala1:1000

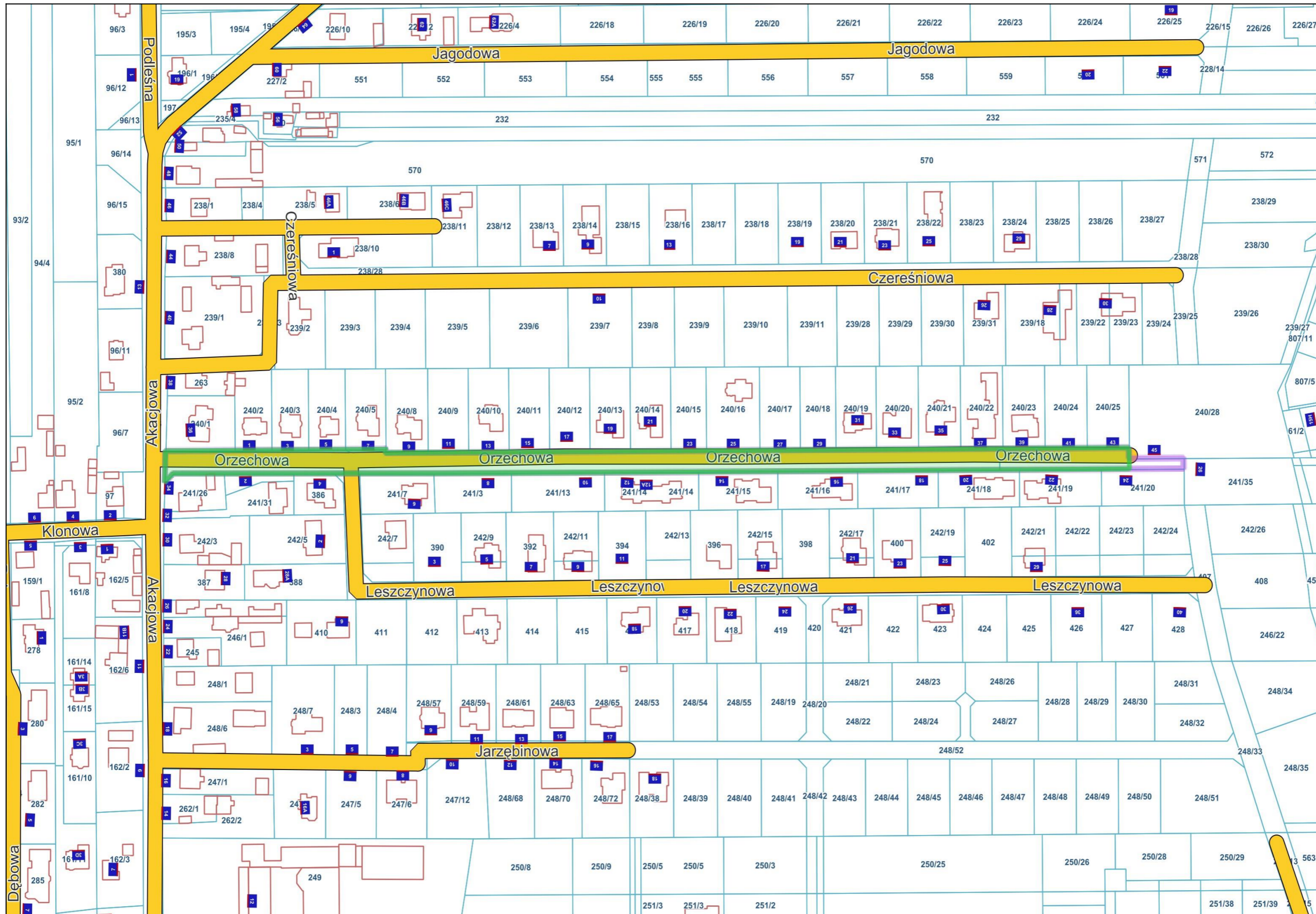








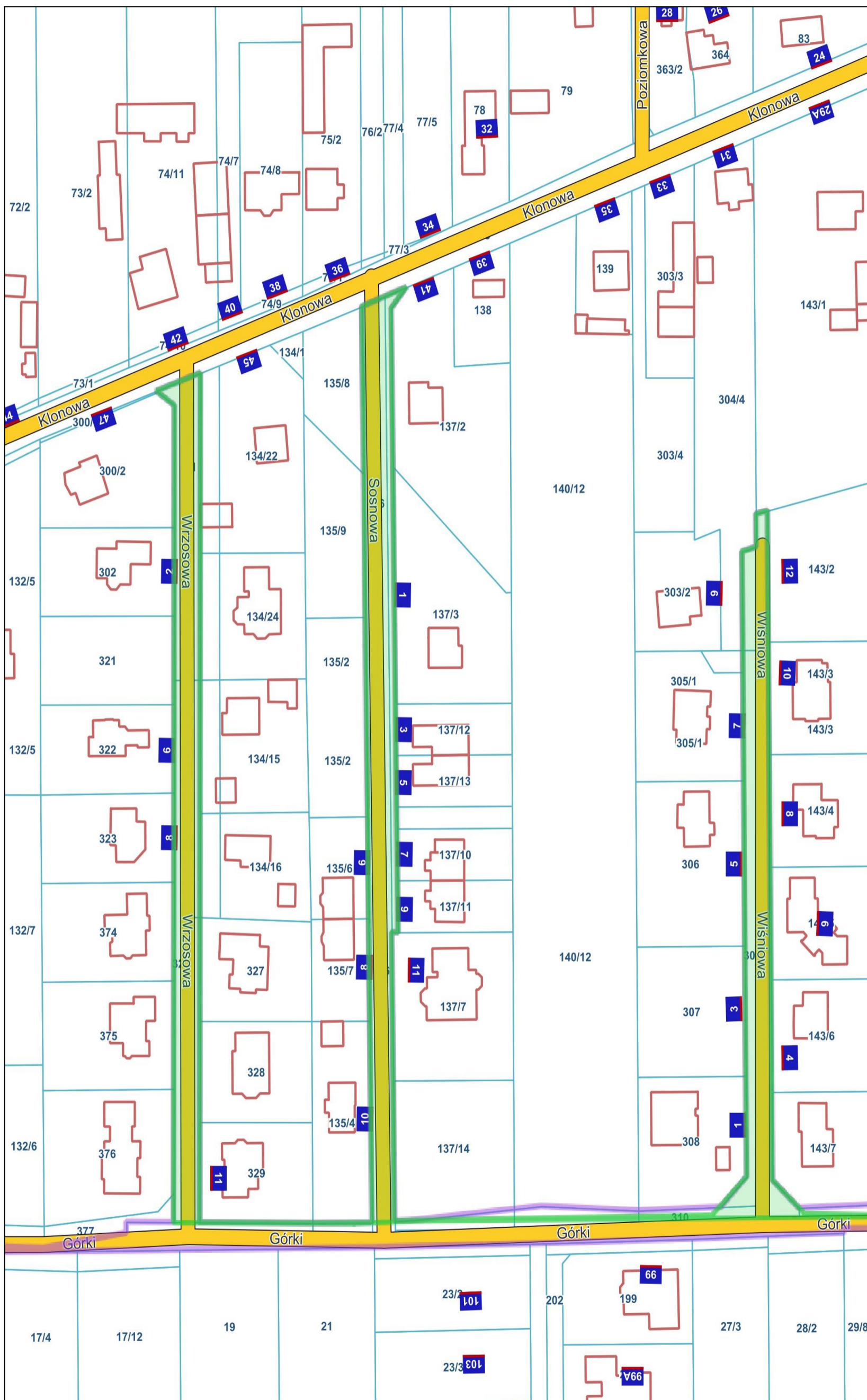
**Załącznik nr 11 do Uchwały nr LI/536/2022 Rady Gminy Stare Babice z dnia 29 września 2022 r.**  
**Stare Babice-System Informacji Przestrzennej**  
skala 1:2000





### Załącznik nr 12 do Uchwały nr LI/536/2022 Rady Gminy Stare Babice z dnia 29 września 2022 StareBabice-SystemInformacjiPrzestrzennej

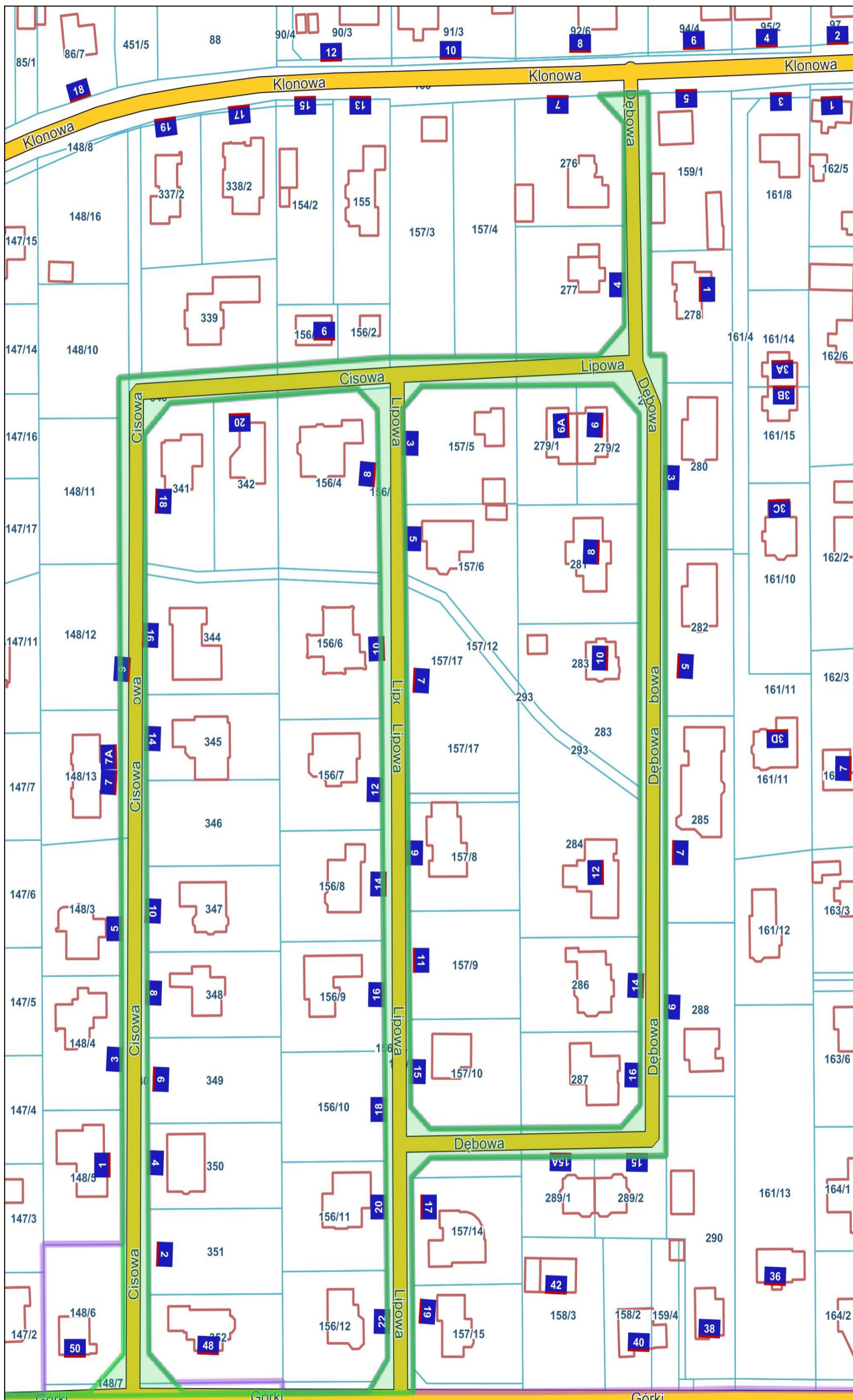
skala1:1000





### Załącznik nr 13 do Uchwały nr LI/536/2022 Rady Gminy Stare Babice z dnia 29 września 2022 Stare Babice-System Informacji Przestrzennej

skala 1:1000



Stare Babice - System Informacji Przestrzennej  
skala 1 : 2000

**Załącznik nr 14 do Uchwały Nr LI/536/2022 Rady Gminy Stare Babice z dnia 29 września 2022 r.**



Załącznik nr 15 do Uchwały nr LI/536/2022 Rady Gminy Stare Babice z dnia 29 września 2022 r.



Stare Babice-System Informacji Przestrzennej  
skala 1:2000



Załącznik nr 16 do Uchwały nr LI/536/2022 Rady Gminy Stare Babice z dnia 29 września 2022 r.



Stare Babice-System Informacji Przestrzennej

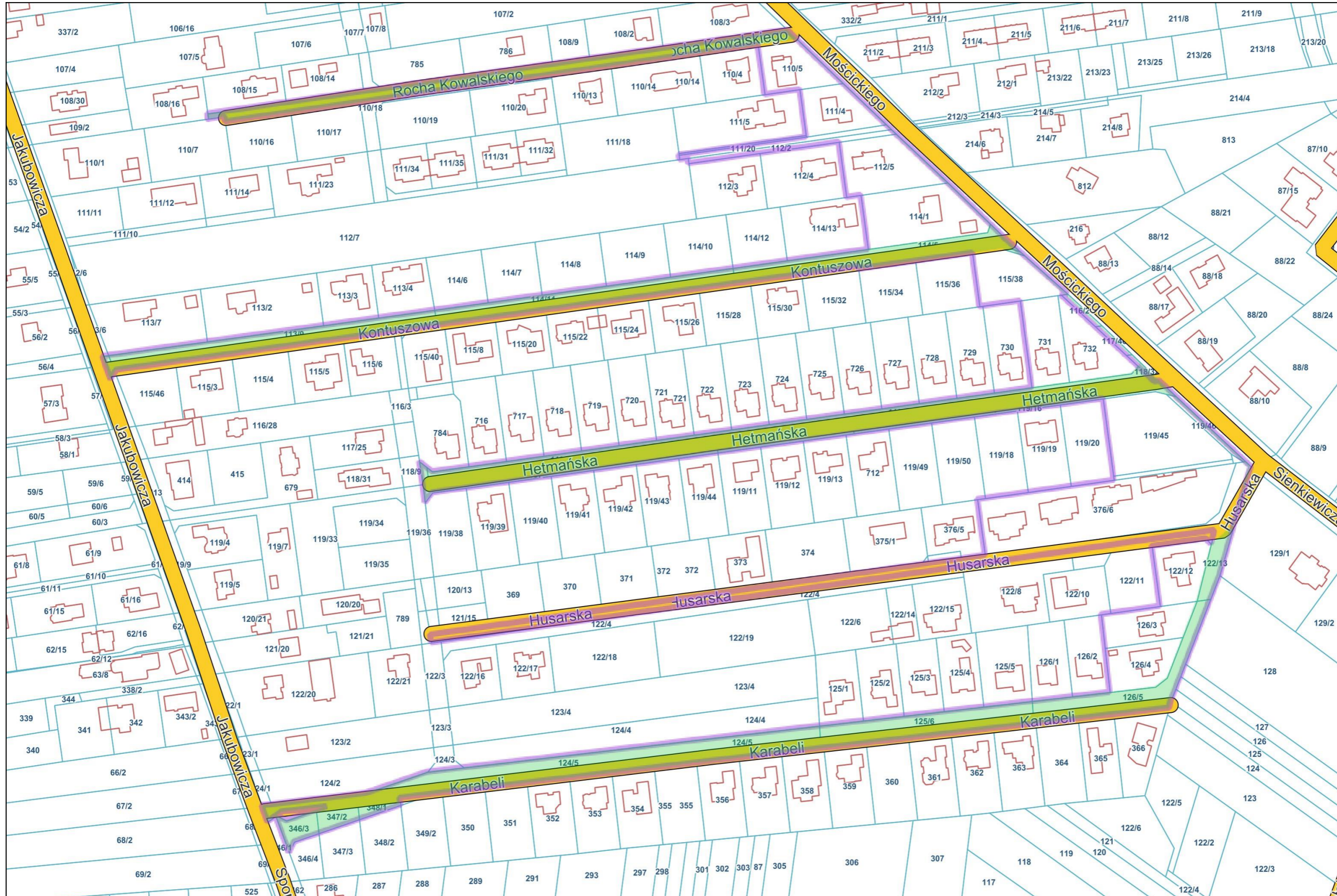
skala 1:2000







Załącznik nr 18 do Uchwały nr LI/536/2022 Rady Gminy Stare Babice z dnia 29 września 2022 r.  
StareBabice-SystemInformacjiPrzestrzennej  
skala1:2000





Załącznik nr 19 do Uchwały nr LI/536/2022 Rady Gminy Stare Babice z dnia 29 września 2022 r.

Stare Babice-System Informacji Przestrzennej

skala 1:1000

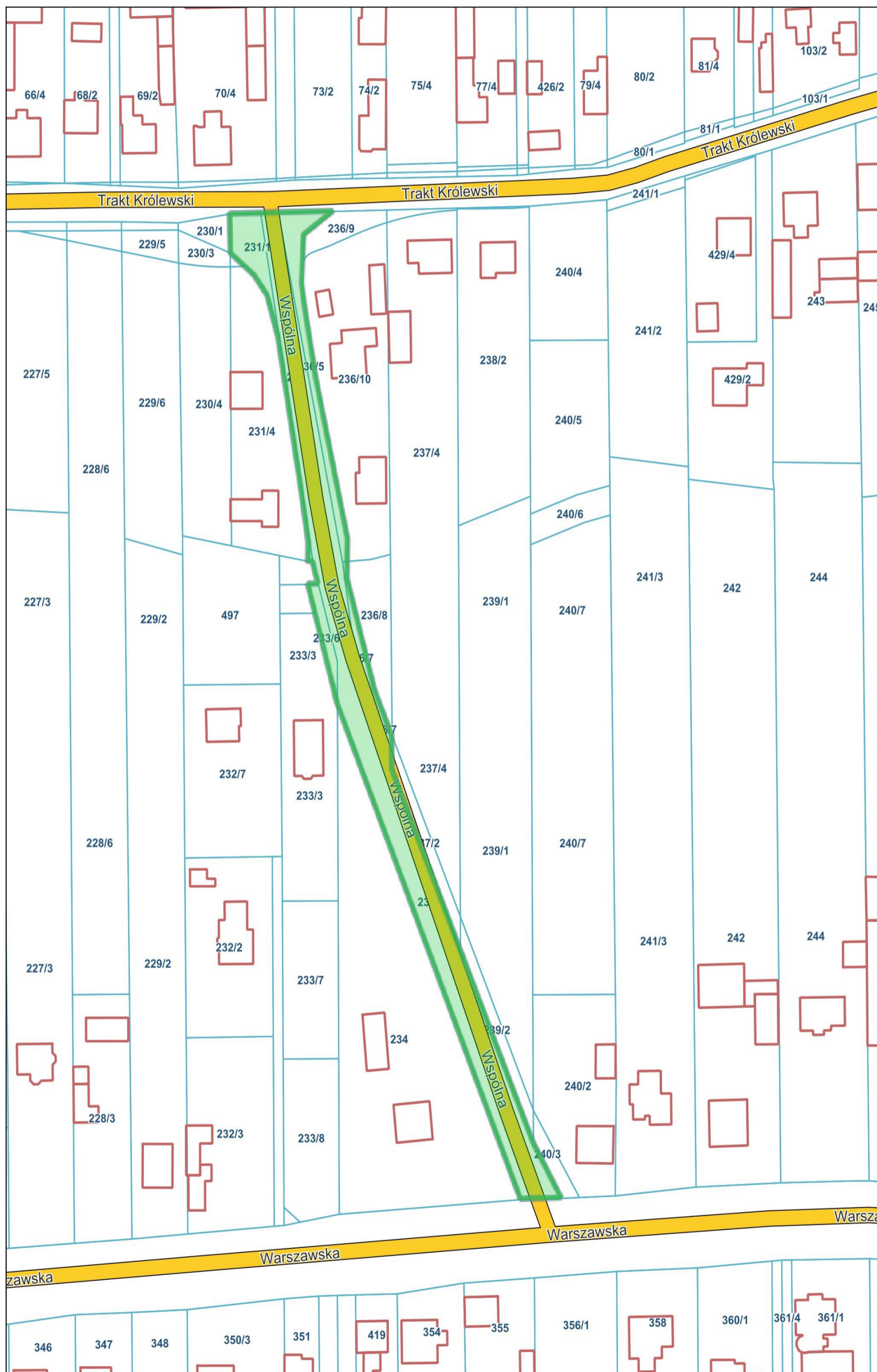


Załącznik nr 20 do Uchwały nr LI/536/2022 Rady Gminy Stare Babice z dnia 29 września 2022 r.



Stare Babice-System Informacji Przestrzennej

skala 1:1000





Załącznik nr 21 do Uchwały nr LI/536/2022 Rady Gminy Stare Babice z dnia 29 września 2022 r.

StareBabice-SystemInformacjiPrzestrzennej

skala 1:2000







Załącznik nr 23 do Uchwały nr LI/536/2022 Rady Gminy Stare Babice z dnia 29 września 2022 r.

Stare Babice-System Informacji Przestrzennej

skala 1:1000

