



DZIENNIK URZĘDOWY

WOJEWÓDZTWA MAZOWIECKIEGO

Warszawa, dnia 12 kwietnia 2023 r.

Poz. 4568

UCHWAŁA NR 916/LII/2023 RADY MIASTA PŁOCKA

z dnia 30 marca 2023 r.

w sprawie pomników przyrody położonych na terenie miasta Płocka.

Na podstawie art.18 ust. 2 pkt. 15 i art 40 ust. 1 ustawy z dnia 8 marca 1990 roku o samorządzie gminnym (Dz. U. z 2023 r. poz 40) w związku z art. 44 ust. 1, 2, 3 i 4 oraz art. 45 ustawy z dnia 16 kwietnia 2004 roku o ochronie przyrody (Dz.U. z 2022 r. poz. 916 ze zmianami) po uzgodnieniu z Regionalnym Dyrektorem Ochrony Środowiska w Warszawie Rada Miasta Płocka uchwala co następuje:

§ 1. 1. Pomnikami przyrody na terenie miasta Płocka są:

- 1) Dąb szypułkowy (*Quercus robur*) „Broniewskiego” o obwodzie pnia w pierśnicy 607 cm (zmierzonym na wysokości 130 cm od powierzchni gruntu) przy ul. Kościuszki 24, na terenie działki nr ewid. 1020 w obrębie 8;
- 2) Dąb szypułkowy (*Quercus robur*) o obwodzie pnia w pierśnicy 470 cm (zmierzonym na wysokości 130 cm od powierzchni gruntu) przy ul. Teatralnej 5, na działce nr ewid. 991/22 w obrębie 8;
- 3) Dąb szypułkowy „Dąb Wojciech” (*Quercus robur*) o obwodzie pnia w pierśnicy 609 cm (zmierzonym na wysokości 130 cm od powierzchni gruntu) przy ul. Zarzecznej 6, na działce nr ewid. 1688/7 (dawniej 1688/3) w obrębie 1;
- 4) Blok skalny zlepieniec czwartorzędowy- znajduje się na pograniczu plaży wiślanej i skarpy w odległości ok. 800 m od Tumu, zasypany i ukryty w ziemi przy wzmacnianiu skarpy wiślanej pod koniec lat 80-tych;
- 5) Miłorząb dwukłapowy (*Ginkgo biloba*) o obwodzie pnia w pierśnicy 105 cm (zmierzonym na wysokości 130 cm od powierzchni gruntu) przy ul. Jesiennej 3, na działce nr ewid. 275/3 w obrębie 9;
- 6) Dąb szypułkowy (*Quercus robur*) o obwodzie pnia w pierśnicy 388 cm (zmierzonym na wysokości 130 cm od powierzchni gruntu) przy ul. Kościuszki 3 za Mediateką na działce nr ewid. 815 w obrębie 8;
- 7) Platan klonolistny (*Platanus x hispanica*) o obwodzie pnia w pierśnicy 297 cm (zmierzonym na wysokości 130 cm od powierzchni gruntu) przy ul. Tumskiej 1, przy Bazylice Katedralnej na działce nr ewid. 991/3 w obrębie 8;
- 8) Robinia akacjowa (*Robinia pseudoacacia*) o obwodzie pnia w pierśnicy 390 cm (zmierzonym na wysokości 130 cm od powierzchni gruntu) przy ul. Sienkiewicza 26, na działce nr ewid. 574/2 w obrębie 8;
- 9) Katalpa żółtokwiatowa (*Catalpa ovata*) o obwodzie pnia w pierśnicy 145 cm (zmierzonym na wysokości 130 cm od powierzchni gruntu) przy ul. Sienkiewicza 26, na działce nr ewid. 574/2 w obrębie 8;
- 10) Dąb szypułkowy (*Quercus robur*) „Dąb Zygmunta Padlewskiego” o obwodzie pnia w pierśnicy 340 cm (zmierzonym na wysokości 130 cm od powierzchni gruntu) przy alei J. Piłsudskiego 4, na działce nr ewid. 218/37 w obrębie 9;

- 11) Dąb szypułkowy (*Quercus robur*) o obwodzie pnia w pierśnicy 308 cm (zmierzonym na wysokości 130 cm od powierzchni gruntu) w parku na Górkach Podominikańskich, na działce nr ewid. 1010/7 w obrębie 8;
- 12) Dąb szypułkowy (*Quercus robur*) o obwodzie pnia w pierśnicy 359 cm (zmierzonym na wysokości 130 cm od powierzchni gruntu) w parku na Górkach Podominikańskich, na działce nr ewid. 1010/1 w obrębie 8;
- 13) Dąb szypułkowy (*Quercus robur*) o obwodzie pnia w pierśnicy 356 cm (zmierzonym na wysokości 130 cm od powierzchni gruntu) przy pl. Dąbrowskiego 5, na działce nr ewid. 944/3 (dawniej 944/2) w obrębie 8;
- 14) Lipa drobnolistna „Odetta” (*Tilia cordata*) o obwodzie pnia w pierśnicy 308 cm (zmierzonym na wysokości 130 cm od powierzchni gruntu) przy ul. 4 Pułku Strzelców Konnych (Ogród Jordanowski), na działce nr ewid. 281/4 w obrębie 9;
- 15) Topola czarna (*Populus nigra*) o obwodzie pnia w pierśnicy 529 cm (zmierzonym na wysokości 130 cm od powierzchni gruntu) przy ul. Dobrzykowskiej obok posesji nr 51, na działce nr ewid. 1140 w obrębie 12;
- 16) Orzech włoski (*Juglans regia*) o obwodzie pnia w pierśnicy 231 cm (zmierzonym na wysokości 130 cm od powierzchni gruntu) teren parkowy Skarpy Wiślanej obok bloku przy ul. Kazimierza Wielkiego nr 23, na działce nr ewid. 484/21 w obrębie 8;
- 17) Topola czarna (*Populus nigra*) o obwodzie pnia w pierśnicy 444 cm (zmierzonym na wysokości 130 cm od powierzchni gruntu) Park na Zdunach przy ul. Kazimierza Wielkiego, na działce nr ewid. 4393/4 w obrębie 8;
- 18) Jesion wyniosły (*Fraxinus excelsior*) o obwodzie pnia w pierśnicy 334 cm (zmierzonym na wysokości 130 cm od powierzchni gruntu) teren cmentarza zabytkowego al. Kobylińskiego, na działce nr ewid. 190/1 w obrębie 8;
- 19) Jesion wyniosły (*Fraxinus excelsior*) o obwodzie pnia w pierśnicy 329 cm (zmierzonym na wysokości 130 cm od powierzchni gruntu) teren cmentarza zabytkowego al. Kobylińskiego, na działce nr ewid. 190/1 w obrębie 8;
- 20) Dąb szypułkowy (*Quercus robur*) o obwodzie pnia w pierśnicy 368 cm (zmierzonym na wysokości 130 cm od powierzchni gruntu) przy skrzyżowaniu ul. Kościuszki i Misjonarskiej, na działce nr ewid. 938 w obrębie 8;
- 21) Dąb szypułkowy (*Quercus robur*) o obwodzie pnia w pierśnicy 302 cm (zmierzonym na wysokości 130 cm od powierzchni gruntu) pas drogowy ul. Warszawskiej (przy wieży ciśnień), na działce nr ewid. 1027/5 w obrębie 8;
- 22) Dąb szypułkowy (*Quercus robur*) o obwodzie pnia w pierśnicy 322 cm (zmierzonym na wysokości 130 cm od powierzchni gruntu) pas drogowy ul. Cichej przy kapliczce, na działce nr ewid. 1457/1 w obrębie 12;
- 23) Kasztanowiec zwyczajny (*Aesculus hippocastanum*) o obwodzie pnia w pierśnicy 344 cm (zmierzonym na wysokości 130 cm od powierzchni gruntu), rosnący na terenie Liceum Ogólnokształcącego im. Marsz. St. Małachowskiego, na działce o nr ewid. 681/2 przy ul. Stanisława Małachowskiego w obrębie nr 8;
- 24) Grupa 2 szt. drzew:
 - a) Dąb szypułkowy (*Quercus robur*) o obwodzie pnia w pierśnicy 325 cm (zmierzonym na wysokości 130 cm od powierzchni gruntu), na działce o nr ewid. 766/2 przy ul. Tumskiej w obrębie nr 8,
 - b) Dąb szypułkowy (*Quercus robur*) o obwodzie pnia w pierśnicy 190 cm (zmierzonym na wysokości 130 cm od powierzchni gruntu), na działce o nr ewid. 766/2 przy ul. Tumskiej w obrębie nr 8;
- 25) Grupa 3 szt. drzew:
 - a) Dąb szypułkowy (*Quercus robur*) o obwodzie pnia w pierśnicy 302 cm (zmierzonym na wysokości 130 cm od powierzchni gruntu), rosnący na terenie zieleni osiedlowej przy zjeździe do garaży podziemnych, na działce o nr ewid. 598/3 przy ul. Padlewskiego w obrębie nr 8,

- b) Dąb szypułkowy (*Quercus robur*) o obwodzie pnia w pierśnicy 272 cm (zmierzonym na wysokości 130 cm od powierzchni gruntu), rosnący na terenie zieleni osiedlowej przy zjeździe do garaży podziemnych, na działce o nr ewid. 598/3 przy ul. Padlewskiego w obrębie nr 8,
- c) Dąb szypułkowy (*Quercus robur*) o obwodzie pnia w pierśnicy 263 cm (zmierzonym na wysokości 130 cm od powierzchni gruntu), rosnący na terenie zieleni osiedlowej przy zjeździe do garaży podziemnych, na działce o nr ewid. 598/3 przy ul. Padlewskiego w obrębie nr 8;
- 26) Dąb szypułkowy (*Quercus robur*) o obwodzie pnia w pierśnicy 329 cm (zmierzonym na wysokości 130 cm od powierzchni gruntu) rosnący przy budynku Teatru Dramatycznego w Płocku, na działce o nr ewid. 262/3 przy Pl. Nowy Rynek w obrębie nr 8;
- 27) Dąb szypułkowy (*Quercus robur*) o obwodzie pnia w pierśnicy 392 cm (zmierzonym na wysokości 130 cm od powierzchni gruntu) rosnący na terenie zieleni międzyosiedlowej przy ul. A. Mickiewicza, na działce o nr ewid. 208/7 w obrębie nr 7;
- 28) Dąb szypułkowy (*Quercus robur*) o obwodzie pnia w pierśnicy 305 cm (zmierzonym na wysokości 130 cm od powierzchni gruntu) rosnący przy wejściu na pasaż Vuka Karadzica w Płocku, na działce o nr ewid. 262/4 przy Pl. Nowy Rynek w obrębie nr 8;
- 29) Czereśnia (*Prunus avium*) o obwodzie pnia w pierśnicy 202 cm (zmierzonym na wysokości 130 cm od powierzchni gruntu) rosnąca na terenie skweru przy ul. Jachowicza w Płocku, na działce o nr ewid. 357/1 w obrębie nr 8;
- 30) Dąb szypułkowy (*Quercus robur*) o obwodzie pnia w pierśnicy 311 cm (zmierzonym na wysokości 130 cm od powierzchni gruntu) rosnący na terenie Parku na Górkach Podominikańskich, na działce o nr ewid. 1010/17 przy ul. Mostowej w obrębie nr 8, przy schodach Broniewskiego;
- 31) Lipa szerokolistna (*Tilia platyphyllos*) o obwodzie pnia w pierśnicy 372 cm (zmierzonym na wysokości 130 cm od powierzchni gruntu), rosnąca na terenie zieleni osiedlowej, na działce o nr ewid. 123/26 przy ul. Przystankowej w obrębie nr 14 w Płocku;
- 32) Lipa szerokolistna (*Tilia platyphyllos*) o obwodzie pnia w pierśnicy 341 cm (zmierzonym na wysokości 130 cm od powierzchni gruntu), rosnąca na terenie zieleni osiedlowej, na działce o nr ewid. 123/25 przy ul. Przystankowej w obrębie nr 14 w Płocku;
- 33) Dąb szypułkowy (*Quercus robur*) o obwodzie pnia w pierśnicy 375 cm (zmierzonym na wysokości 130 cm od powierzchni gruntu) rosnący w lesie, poniżej skarpy, wzdłuż ul. Kutnowskiej, na działce o nr ewid. 123/36 w obrębie nr 14;
- 34) Jesion pensylwański (*Fraxinus pennsylvanica*) o obwodzie pnia w pierśnicy 298 cm (zmierzonym na wysokości 130 cm od powierzchni gruntu) rosnący na terenie Zespołu Przyrodniczo Krajobrazowego Jaru Rzeki Brzeźnicy, na działce o nr ewid. 6 przy ul. Parowa w obrębie nr 4.

2. Znosi się formę ochrony przyrody dla następujących pomników przyrody:

- 1) Iglicznia trójcierniowej (*Gleditsia triacanthos*) o obwodzie pnia w pierśnicy 210 cm (zmierzonym na wysokości 130 cm od powierzchni gruntu) zlokalizowanej na działce o nr ewid. 205/2 (obręb 8) przy al. Jachowicza 20 – teren Szkoły Podstawowej Nr 14 w Płocku;
- 2) kasztanowca zwyczajnego (*Aesculus hippocastanum*) o obwodzie pnia w pierśnicy 320 cm (zmierzonym na wysokości 130 cm od powierzchni gruntu), zlokalizowanym przed budynkiem Sądu Rejonowego przy ul. Narutowicza, na terenie nieruchomości 987/3 (obręb 8);
- 3) Lipy drobnolistnej (*Tilia cordata*) o obwodzie pnia w pierśnicy 300 cm (zmierzonym na wysokości 130 cm od powierzchni gruntu) zlokalizowana przy ul. Pięknej;
- 4) Dwóch wiązów szypułkowych (*Ulmus laevis*) o obwodach pni w pierśnicy: 395 i 335 cm (zmierzonych na wysokości 130 cm od powierzchni gruntu), zlokalizowanych przy ul. Krzywej, na terenie Parafii Rzymskokatolickiej pod wezwaniem Św. Aleksego, na nieruchomości nr ewid. 121 (obręb 2),

- ze względu na fakt usunięcia ww. drzew w nieokreślonym czasie, ale w przedziale lat 1992-2006.

§ 2. 1. Wykaz pomników przyrody wskazanych w §1 ust. 1 zawiera załącznik nr 1 do uchwały.

2. Mapy przedstawiające lokalizację pomników przyrody określa załącznik nr 2 do uchwały.

§ 3. Nadzór nad pomnikami przyrody sprawuje Prezydent Miasta Płocka.

§ 4. Szczególnym celem ochrony pomników przyrody jest zachowanie wartości przyrodniczych, krajobrazowych, naukowych, historycznych i kulturowych.

§ 5. 1. W stosunku do drzew - pomników przyrody o których mowa w §1 ust. 1 w ramach ochrony czynnej ustala się:

- 1) obowiązek stałego monitorowania oznakowania pomnika przyrody oraz uzupełniania jego braku;
- 2) obowiązek stałego monitorowania stanu, właściwego wykonywania zabiegów pielęgnacyjnych i zabezpieczających oraz realizacji celów ochrony;
- 3) ochronę drzew w obszarze obejmującym zasięg korony i systemu korzeniowego;
- 4) możliwość dokonywania zabiegów pielęgnacyjno-zabezpieczających z uwzględnieniem dobrych praktyk ogrodniczych, zgodnie z ogólnie przyjętymi zasadami chirurgii drzew.

2. Zadania wyszczególnione w ust.1 należą do obowiązków sprawującego nadzór nad pomnikami przyrody.

§ 6. W stosunku do pomników przyrody wprowadza się następujące zakazy:

- 1) niszczenia, uszkodzenia lub przekształcania obiektu lub obszaru;
- 2) wykonywania prac ziemnych trwale zniekształcających rzeźbę terenu z wyjątkiem prac związanych z zabezpieczeniem przeciwpowodziowym albo budową, odbudową, utrzymaniem, remontem lub naprawą urządzeń wodnych;
- 3) uszkodzenia i zanieczyszczenia gleby.

§ 7. Zakazy, o których mowa w §6 nie dotyczą:

- 1) prac wykonywanych na potrzeby ochrony przyrody po uzgodnieniu z Radą Miasta Płocka;
- 2) realizacji inwestycji celu publicznego w przypadku braku rozwiązań alternatywnych, po uzgodnieniu z Radą Miasta Płocka;
- 3) zadań z zakresu obronności kraju w przypadku zagrożenia bezpieczeństwa państwa;
- 4) likwidowania nagłych zagrożeń bezpieczeństwa powszechnego i prowadzenia akcji ratowniczych.

§ 8. Pomniki przyrody opisane w §1 ust. 1 zostały ustanowione na podstawie:

- 1) Orzeczenia nr 97 PWRN z dnia 24.12.1957 r. Nr Lb-5/21/1324/57;
- 2) Orzeczenia nr 151 PWRN z dnia 21.05.1962 r. zn R-XV-466/3962;
- 3) Orzeczenia nr 278 PWRN z dnia 15.02.1973 r. zn Rlop-831/18/73;
- 4) Orzeczenia nr 282 PWRN z dnia 02.03.1973 r. zn Rlop-831/27/73;
- 5) Zarządzenia nr 1/87 Wojewody Płockiego z dnia 09.01.1987 r. - w zakresie § 1 pkt. 15;
- 6) Rozporządzenia nr 8/92 Wojewody Płockiego z dnia 21.05.1992 r. o uznaniu za pomnik przyrody - w zakresie §1 pkt. 27, 28, 29, 30, 31, 32 i 33;
- 7) Rozporządzenia Nr 14 Wojewody Mazowieckiego z dnia 09.05.2007 r. w sprawie pomników przyrody położonych na terenie miasta Płocka;
- 8) uchwały Nr 655/XLV/10 Rady Miasta Płocka z dnia 21 stycznia 2010 r. w sprawie ustanowienia pomnika przyrody;
- 9) uchwały Rady Miasta Płocka Nr 186/XI/2019 z dnia 29 sierpnia 2019 r. w sprawie ustanowienia 12 sztuk drzew pomnikami przyrody;
- 10) uchwały Rady Miasta Płocka Nr 517/XXX/2021 z dnia 29 kwietnia 2021 r. w sprawie ustanowienia drzew pomnikami przyrody;

- które tracą moc z dniem wejścia w życie niniejszej uchwały.

§ 9. Wykonanie uchwały powierza się Prezydentowi Miasta Płocka.

§ 10. Uchwała wchodzi w życie po upływie 14 dni od dnia jej ogłoszenia w Dzienniku Urzędowym Województwa Mazowieckiego.

Przewodniczący Rady Miasta Płocka

Artur Jaroszewski

Załącznik nr 1
do Uchwały Rady Miasta Płocka Nr 916/LII/2023
z dnia 30 marca 2023 roku

Wykaz Pomników przyrody na terenie miasta Płocka

L.p.	Nazwa gatunkowa	Obwód w pierśnicy	Wysokość	Nr ewid. działki i adres	Współrzędne geograficzne	Właściciel/zarządca działki	Charakterystyka obiektu
1	Dąb szypułkowy (Quercus robur) Broniewskiego	607 cm	23,3 m	1020 (obręb 8) przy ul. Kościuszki 24	X: 519663.82 Y: 547059.16	Gmina – Miasto Płock	Drzewo soliterowe o licznych, rozłożystych konarach rozwijających się na krótkiej kłodzie. Pień jest wyraźnie odchylony od pionu w kierunku wschodnim. Rośnie na dziedzińcu historycznego budynku, łączącego się z założeniem ogrodowym na Skarpie Wiślanej (dawniej rodzinny dom Władysława Broniewskiego).
2.	Dąb szypułkowy (Quercus robur)	470 cm	24 m	991/22 (obręb 8) przy ul. Teatralnej 5	X: 519879.71 Y: 546583.61	Skarb Państwa	Drzewo soliterowe, zlokalizowane w reprezentacyjnym miejscu w Parku na Tumach, za budynkiem Sądu Okręgowego. Pień prosty, przewodnikowy z licznymi zabliźnionymi śladami po amputacjach. Korona ażurowa o korzystnej konstrukcji.
3.	Dąb szypułkowy (Quercus robur) Wojciech	609 cm	24,2 m	1688/7 (obręb 1) przy ul. Zarzecznej 6	X: 516770.13 Y: 551432.87	Osoba fizyczna	Dąb rośnie w obrębie siedliska gospodarczego w dolinie Wisły. Stare drzewo soliterowe, pozostałość zadrzewień nadrzecznych o nisko osadzonej koronie. Pień prosty, wypróchniały z otworami chirurgicznych zabiegów, ślady po owocnikach huby siarkowej. Korona - kulista, regularna, nisko osadzona, ażurowa, z rozłożystymi konarami.
4.	Blok skalny zlepianiec czwartorzędowy			484/27 (obręb 8), na pograniczu plaży wiślanej i skarpy	X: 520186.89 Y: 546102.71	Gmina – Miasto Płock	Blok skalny zasypany i ukryty w ziemi przy wzmocnieniu skarpy wiślanej pod koniec lat 80-tych
5.	Miłorząb dwukłapowy (Ginkgo biloba)	105 cm	9 m	275/3 (obręb 9) przy ul. Jesiennej	X: 519897.30 Y: 548681.99	Mazowiecka Spółdzielnia Mieszkaniowa	Rośnie na terenie zieleni osiedlowej. Młode drzewo, okaz żeński, silnie pchylone. Pień rozwidlony na wys. 7 m. Korona regularna, typowa dla gatunku.

6.	Dąb szypułkowy (Quercus robur)	388 cm	26,1 m	815 (obręb 8) przy ul. Kościuszki 3	X: 519872.10 Y: 546854.68	Inwestycje Miejskie Sp. z o.o.	Drzewo soliterowe, obudowane przed laty budynkami. Pień stanowi regularna, prosta kłoda, o skrzyśniętym przebiegu włókien. Na pniu szczelina naprężeniowa. Korona rozłożysta, wysoko osadzona, rozpostarta ponad budynkami i dobudówkami.
7.	Platan klonolistny (Platanus x hispanica)	297 cm	24 m	991/3 (obręb 8) przy ul. Tumskiej	X: 519708.74 Y: 546787.58	Diecezja Płocka	Egzotyczne drzewo w reprezentacyjnym otoczeniu Katedry. Na pniu liczne zabliźnione rany po amputacjach grubych gałęzi. Korona kulista, regularna. Rozłożysty konar zabezpieczony został podwiązaniem.
8.	Robinia akacja	390 cm	11,6 m	574/2 (obręb 8) przy ul. Sienkiewicza 26	X: 520087.85 Y: 547044.41	Gmina – Miasto Płock	Rośnie w ścisłym narożniku dziedzińca szkolnego. Jest drzewem o szczątkowej koronie, pozbawionym górnej części, wypróchniałym pniu i silnie ograniczonych korzeniach. Korona resztkowa, po cięciu z licznymi wypróchnieniami. Kolizja pnia i odziomka z ogrodzeniem.
9.	Katalpa żółtokwiatowa	145 cm	12 m	574/2 (obręb 8) przy ul. Sienkiewicza 26	X: 520096.97 Y: 547042.83	Gmina – Miasto Płock	Katalpa rośnie na dziedzińcu szkolnym, Pień to krótka kłoda rozwidlająca się na wys. 4m. Skrzyśnięty przebieg włókien drzewnych. Korona charakterystyczna dla gatunku, kulista, ażurowa. Ślady po wyłamaniu gałęzi.
10.	Dąb Zygmunta Padlewskiego	340 cm	22,2 m	218/37 (obręb 9) przy al. Piłsudskiego 4	X: 520075.58 Y: 548130.06	Wspólnota Mieszkaniowa budynku przy ul. Piłsudskiego 4	Dąb rośnie na zamkniętym terenie zieleni osiedlowej, w luźnym zadrzewieniu. Pień prosty, lekko pochylony, rozwidlony na wys. 5 m w pięć konarów. Konary były skracane. Korona regularna, wysoko osadzona.
11.	Dąb szypułkowy (Quercus robur)	308 cm	27,2 m	dz. 1010/7 obr.8, Park na Górkach Podominikańskich	X: 7411358,6528 Y: 5823744,1447	Gmina – Miasto Płock	Dąb rośnie u podnóża Skarpy Wiślanej. Pień to prosta, lekko pochylona kłoda, rozwidlająca się w 5 rozłożystych konarów. Korona wysoko osadzona, silnie jednostronnie zdeformowana, ażurowa.
12.	Dąb szypułkowy (Quercus robur)	359 cm	26 m	dz. 1010/1 obr.8, Park na Górkach Podominikańskich	X: 7411303,9596 Y: 5823777,0048	Gmina – Miasto Płock	Drzewo rośnie na tarasie skarpy, uformowanym dla poprowadzenia alei. Dąb o owalnej, ażurowej koronie. Pień w postaci kłody rozwidlającej się na wys. 4 m.

13.	Dąb szypułkowy (<i>Quercus robur</i>)	356 cm	22,8 m	dz. 944/3 obr. 8, pl. Dąbrowskiego 5	X: 7411644,6271 Y: 5823766,7704	Gmina – Miasto Płock	Drzewo rośnie w pobliżu bloku mieszkalnego, o wysoko osadzonej koronie. Pień stanowi lekko krzywą kłodę, rozwidlająca się na wys. 8 m. Korona sercowata, ażurowa, jednostronnie zdeformowana. Rośnie na terenie zieleni osiedlowej w zwarciu z innym dębem szypułkowym.
14.	Lipa drobnolistna (<i>Tilia cordata</i>) „Odetta”	308 cm	22,7 m	dz. 281/4 obr. 9, ul. 4 Pułku Strzelców Konnych (Ogród Jordanowski)	X: 7412172,1856 Y: 5823798,6985	Gmina - Miasto Płock, zarządca: Młodzieżowy Dom Kultury im. Króla Macjusia Pierwszego	Drzewo o charakterystycznym pokroju – posiada jeden pień, ale wyraźnie wyróżniają się trzy główne konary, z których jeden jest nisko osadzony, o dużej średnicy i łukowato wygięty w górę, układ konarów tworzy koronę bardzo rozłożystą, z niewielkim posuszem. Ze względu na swój układ konarów, przypominający baletnicę wykonującą figurę taneczną, drzewu nadano nazwę „Odetta”, pochodzące od jednej z bohaterek baletu „Jezioro Łabędzie”.
15.	Topola czarna (<i>Populus nigra</i>)	529 cm	24 m	dz. 1140 obr. 12, ul. Dobrzykowska obok posesji nr 51	X: 7411061,0265 Y: 5821676,3925	Gmina – Miasto Płock	Okazały żeński okaz topoli czarnej, rosnący soliterowy sąsiedztwie chodnika przyulicznego. Pień prosty rozwidlony na wys. 8 m z charakterystycznymi naroślami. W pniu dziuple, na odziomku rana. Korona zdeformowana, z rozłożystymi, grubymi, skróconymi konarami.
16.	Orzech włoski (<i>Juglans regia</i>)	231 cm	14 m	dz. o nr ewid. 484/21 obr. 8, teren parkowy Skarpy Wiślanej obok bloku przy ul. Kazimierza Wielkiego nr 23	X: 7410492,6151 Y: 5824530,4383	Gmina – Miasto Płock	Drzewo soliterowe, silnie skrócone. Pień drzewa rozwidła się na wys. 1,5 m w trzy konary. Na pniu i konarach zabliźnione rany po amputacjach. Pień i całe drzewo nieznacznie pochylone. Korona szeroka, regularna, ażurowa. Na pniu namalowane oznaczenie czerwonego szlaku turystycznego, rośnie na trawniku w lokalizacji pozwalającej na dalszy wzrost, jednakże z jednej strony rozwój korony ograniczony przez ścianę niewysokiego budynku.
17.	Topola czarna (<i>Populus nigra</i>)	444 cm	27 m	dz. o nr ewid. 393/4 obr. 8, Park na Zdunach przy ul. Kazimierza Wielkiego	X: 7409518,6305 Y: 5825130,7215	Gmina – Miasto Płock	Drzewo o koronie owalnej, korona regularna, drzewo o dwóch głównych pniach zrosniętych w kształcie litery „u”, stan zdrowotny dobry, rośnie na terenie zieleni na zboczu skarpy wiślanej.

18.	Jesion wyniosły (Fraxinus excelsior)	334 cm	26,1 m	dz. o nr ewid. 190/1 obr. 8, teren cmentarza zabytkowego al. Kobylińskiego	X: 7410386,8976 Y: 5824988,2938	Parafia Rzymskokatolicka Św. Bartłomieja w Płocku	Drzewo rośnie wśród nagrobków cmentarnych. Pień przewodnikowy, krzywy, pochylony z licznymi ranami po amputacjach. Na pniu szczelina naprężeniowa. Korona kulista, resztkowa, zabezpieczona wiązaniami. Nasada korony na 12 m.
19.	Jesion wyniosły (Fraxinus excelsior)	329 cm	26,2 m	dz. o nr ewid. 190/1 obr. 8, teren cmentarza zabytkowego al. Kobylińskiego	X: 7410382,1114 Y: 5824974,4480	Parafia Rzymskokatolicka Św. Bartłomieja w Płocku	Drzewo rośnie wśród nagrobków cmentarnych.. Pień przewodnikowy, krzywy, rozwidła się. W odziomku zapadlisko przyrostowe. Na pniu rozwija się bluszcz. . Korona nieregularna, rozbudowana na 7 konarów. Konary były skracane.
20.	Dąb szypułkowy (Quercus robur)	368 cm	22 m	dz. o nr ewid. 938 obr. 8, przy skrzyżowaniu ul. Kościuszki i Misjonarskiej	X: 7411542,63 Y: 5823836,93	Wspólnota Mieszkaniowa Misjonarska 2 w Płocku	Drzewo o krótkim pniu pokroju kłody rozwidlającym się na wys. 1,5 m w dwa współprzewodniki. Odziomek jest butelkowato rozszerzony. Korona dobrze uformowana, regularna. Rośnie w bezpośrednim sąsiedztwie parterowego budynku i chodnika przyulicznego.
21.	Dąb szypułkowy (Quercus robur)	302 cm	25,4 m	dz. o nr ewid. 1027/5 obr. 8, pas drogowy ul. Warszawskiej (przy wieży ciśnień)	X: 7411694,07 Y: 5823673,01	Gmina – Miasto Płock w zarządzie MZD w Płocku	Drzewo zlokalizowane jest w pasie zieleni pomiędzy jezdniami przy ul. Warszawskiej, w sąsiedztwie wieży ciśnień. Dąb o krótkiej kłodzie rozwidlającej się na wysokości 3,5 m w kilka pionowych współprzewodników. Korona nisko osadzona, kulista, asymetryczna.
22.	Dąb szypułkowy (Quercus robur)	322 cm	21 m	dz. nr ewid. 1457/1, obr. 12, pas drogowy ul. Cichej, przy kapliczce	X: 7410466,65 Y: 5822251,07	Skarb Państwa w zarządzie MZD w Płocku	Drzewo o wysoko osadzonej, kulistej, ażurowej koronie, z urwanym wierzchołkiem. Pień przewodnikowy, krzywy, lekko pochylony. Rośnie przy przyulicznym ciągu pieszym, od strony ul. Kościelnej, przy kapliczce.

23.	Kasztanowiec zwyczajny Aesculus hippocastanum	344 cm	19 m	dz. 681/2 obr. 8 ul. Stanisława Małachowskiego 1	Y 5824174.7 X 7410859.4	Gmina – Miasto Płock w trwałym zarządzie Liceum Ogólnokształcące im. Stanisława Małachowskiego w Płocku	Drzewo rośnie na dziedzińcu szkolnym, przy samym budynku, kolizje łagodzone są przycinaniem gałęzi. Dobrze uformowane i uprawiane drzewo soliterowe. Świetnie wpisujący się w zespół architektoniczny szkoły. Drzewo o owalnej, równomiernie rozłożonej koronie, stan zdrowotny dobry, rośnie na specjalnie wydzielonej rabacie w bliskiej odległości od budynku, na wysokości ok. 2 m pień rozwidła się na 2 główne konary, w koronie założone są wiązania elastyczne, Widać ślady cięć w koronie drzewa od strony elewacji budynku.
24.	Grupa drzew – 2 sztuki Dąb szypułkowy Quercus robur	325 cm	25,6 m	dz. 766/2 obr. 8 ul. Tumska	Y 5823990.2 X 7411068.1	Diecezja Płocka	Dęby stanowią imponujący podwójny soliter ramujący widok Katedry od strony miasta. Drzewa o nisko osadzonych zwartych koronach z prostymi, krótkimi pniami, Po jednej stronie korony widoczne ślady po cięciach w skrajni drogowej, druga część koron przewieszają się ok. 1,8 m nad trawnikiem. Roślą pomiędzy ciągiem pieszym a kołowym, w bliskiej odległości od siebie.
		190 cm	23,8 m		Y 5823993.7 X 7411068.1		
25.	Grupa drzew – 3 sztuki Dąb szypułkowy Quercus robur	302 cm	19,8 m	dz. 598/3 obr. 8 ul. Zygmunta Padlewskiego 3	Y 5824369.7 X 7411899.0	Międzyzakładowa Spółdzielnia „Chemik” + osoby prywatne	Drzewa o wysoko podniesionych koronach w celu zachowania skrajni pieszej i drogowej, widoczne ślady po cięciach podnoszących koronę, rosną w bardzo bliskim sąsiedztwie budynku wielorodzinnego oraz zjazdu do garaży podziemnych, widoczny posusz w koronie, widoczne czarne wycieki na pniu największego dębu, brak wypróchnień, stan zdrowotny dobry.
		272 cm	21 m		Y 5824384.9 X 7411901.0		
		263 cm	22 m		Y 5824387.0 X 7411900.1		
26.	Dąb szypułkowy Quercus robur	329 cm	19 m	dz. 262/3 obr. 8 pl. Nowy Rynek	Y 5824727.3 X 7411320.7	Województwo Mazowieckie	Drzewo rośnie na parkingu, bezpośrednio przy narożniku teatru. Pień kłoda na wys ok. 3 m rozwidła się na trzy współprzewodniki i liczne konary, widoczne ślady po cięciach w koronie od strony budynku teatru przez co korona jest jednostronnie rozbudowana.

27.	Dąb szypułkowy Quercus robur	392 cm	24,3 m	dz. 208/7 obr. 7 ul. Adama Mickiewicza	Y 5824842.9 X 7411961.3	Młodzieżowa Spółdzielnia Mieszkaniowa	Dobrze zachowane drzewo soliterowe. Pień to cylindryczna kłoda rozwidlająca się na wys. 8 m. Korona nisko osadzona, eliptyczna, zwarta. Dąb lokalizowany jest w bezpośrednim sąsiedztwie budynku, chodnika i parkingu.
28	Dąb szypułkowy Quercus robur	305 cm	20m	dz. 262/4 obr 8 pl. Nowy Rynek	Y 5824692.0 X 7411306.9	Gmina – Miasto Płock	Drzewo zlokalizowane w chodniku u wylotu pasażu. Pień – kłoda rozwidlająca się na wysokości 3 m na 8 współprzewodników. Korona kulista, cięta od strony budynku Na jednym z konarów widoczne uszkodzenie mechaniczne, ślady po cięciach.
29.	Czereśnia Prunus avium	202 cm	11,5 m	dz. 357/1 obr. 8 Al. Stanisława Jachowicza	Y 5824541.9 X 7411958.0	Gmina – Miasto Płock	Okazały egzemplarz starej odmiany. Drzewo o nisko osadzonej koronie, krótki pień z naroślami i wyciekami gumoży na wys 1,5 m rozwidła się na 3 główne konary. Korona szeroka, sercowata, rozbudowana na dwóch współprzewodnikach. Zabliźnione ślady po grubych cięciach. Zlokalizowana jest na skwerze, na wydzielonym trawniku,
30.	Dąb szypułkowy Quercus robur	311 cm	23 m	dz. 1010/17 obr 8 ul. Mostowa (od strony ul. Kościuszki)	Y 5823895.9 X 7411271.1	Skarb Państwa	Drzewo na krawędzi Skarpy Wiślanej przy Schodach Broniewskiego, u wylotu ul. Mostowej. Pień – kłoda rozwidła się na wys. 3,5 m. Korona kulista, zdeformowana, rozbudowana na 7 konarach. Niektóre konary zostały ogłowione. Widoczne nabiegi korzeniowe ukierunkowane w dół skarpy.
31.	Lipa szerokolistna Tilia platyphyllos	372 cm	21,2 m	dz. 123/26 obr 14 ul. Przyszkolna	Y 5819845.7 X 7408540.0	Gmina – Miasto Płock	Lipa jest pozostałym, wyrosniętym egzemplarzem dosadzonym później do regularnego, ciętego zadrzewienia, w którym drzewa były prowadzone początkowo w formie strzyżonej, Pień to krótka rozwidlająca się na wysokości 2m kłoda. Oba współprzewodniki po ogłowieniu wytworzyły „głowę”, z której wyrastają liczne konary. Pień jest silnie wypróchniały (prześwit) i pochylony.

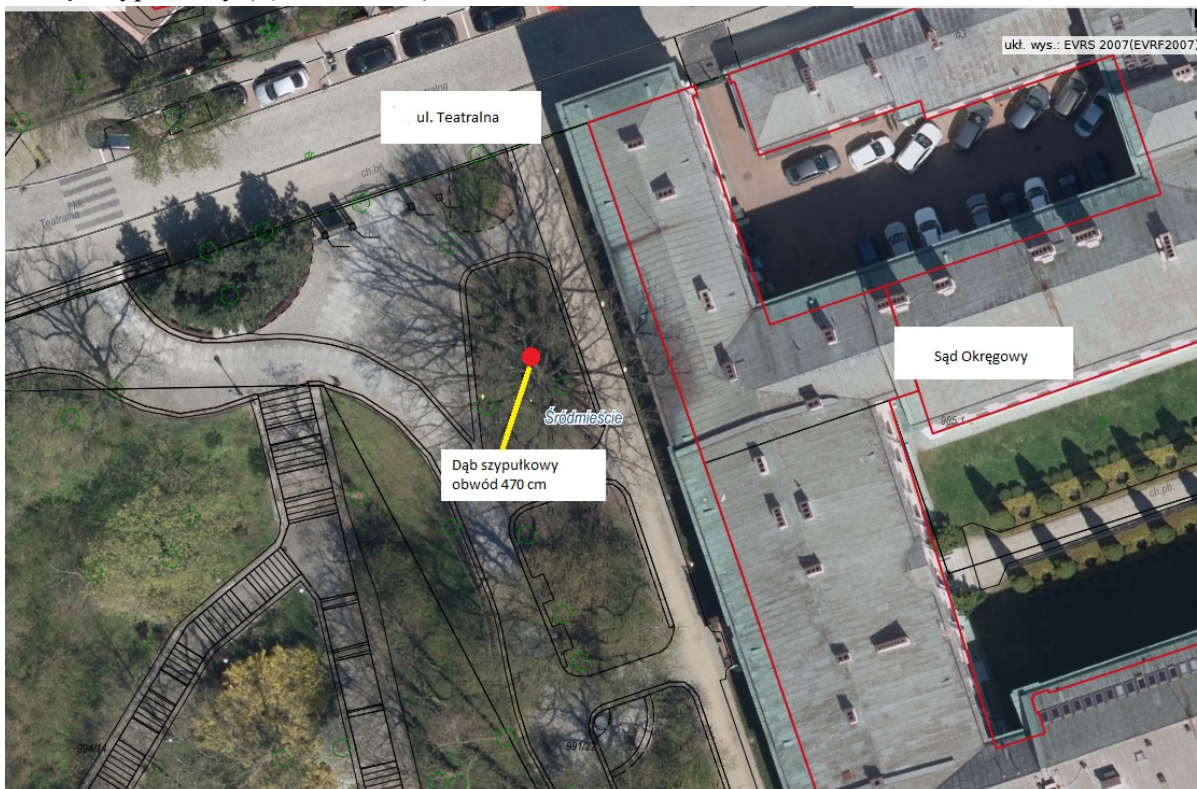
32.	Lipa szerokolistna <i>Tilia platyphyllos</i>	341 cm	20,5 m	dz. 123/25 obr 14 ul. Przystokolna	Y 5819884.9 X 7408539.1	Skarb Państwa + wspólnota mieszkaniowa	Lipa jest pozostałym, wyrosniętym egzemplarzem z regularnego, ciętego zadrzewienia. Lipy w była w młodości ogłowiona i prowadzona początkowo krótko w formie strzyżonej. Pień to krótka rozwidlająca się na wysokości ok. 2 – 3 m kłoda. Trzy współprzewodniki rozwidlają się kilkakrotnie powyżej. Butelkowata deformacja kłody oraz szczelina w rozwidleniu wskazują na wypróchnienie pnia I problemy statyczne.
33.	Dąb szypułkowy <i>Quercus robur</i>	375 cm	25 m	dz. 123/36 obr 14 ul. Góry (od strony ul. Kutnowskiej)	Y 5820188.0 X 7408527.0	Skarb Państwa – krajowy ośrodek wsparcia rolnictwa oddział terenowy w Warszawie	Drzewo obsadzone drzewostanem sosnowym. Pień przewodnikowy, krzywy, szablaście wygięty. Na wys. 2 m rozwidła się na dwa współprzewodniki. Korona kulista, rozbudowana, ażurowa o miotlastym pokroju.
34.	Jesion pensylwański <i>Fraxinus pennsylvanica</i>	298 cm	15 m	dz. 6 obr. 4 ul. Parowa	Y 5826175.8 X 7409635.7	Skarb Państwa	Drzewo o nisko osadzonej, nieregularnej, kulistej szeroko rozłożonej koronie. Pień przewodnikowy, krzywy, obrośnięty mchem i porostami. Na pniu zawieszona jest budka lęgowa. Rośnie na terenie Zespołu Przyrodniczo Krajobrazowego Jaru Rzeki Brzeźnicy

Załącznik nr 2
do Uchwały Rady Miasta Płocka Nr 916/LII/2023
Z dnia 30 marca 2023 roku

1. Dąb szypułkowy (*Quercus robur*) „Broniewskiego”



2. Dąb szypułkowy (*Quercus robur*)



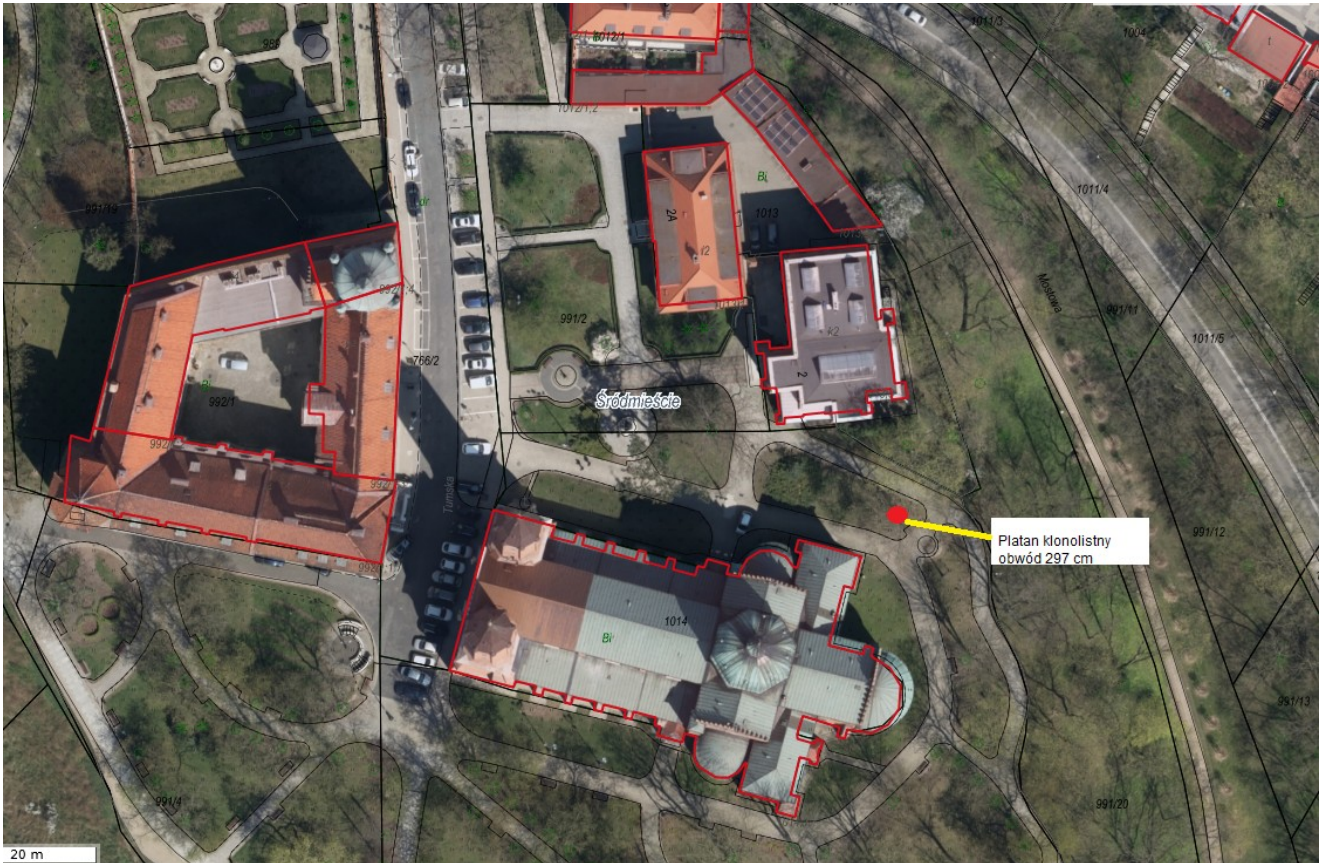
3. Dąb szypułkowy „Dąb Wojciech” (Quercus robur)



4. Blok skalny zlepianiec czwartorzędowy



7. Platan klonolistny (*Platanus x hispanica*)



8. Robinia akacyjowa (*Robinia pseudoacacia*) 9. Katalpa żółtokwiatowa (*Catalpa ovata*)



13. Dąb szypułkowy (*Quercus robur*)



14. Lipa drobnolistna „Odetta” (*Tilia cordata*)



15. Topola czarna (Populus nigra)



16. Orzech włoski (Juglans regia)



17. Topola czarna (*Populus nigra*)18. i 19. Jesiony wyniosłe (*Fraxinus excelsior*)

20. Dąb szypułkowy (Quercus robur)



21. Dąb szypułkowy (Quercus robur)

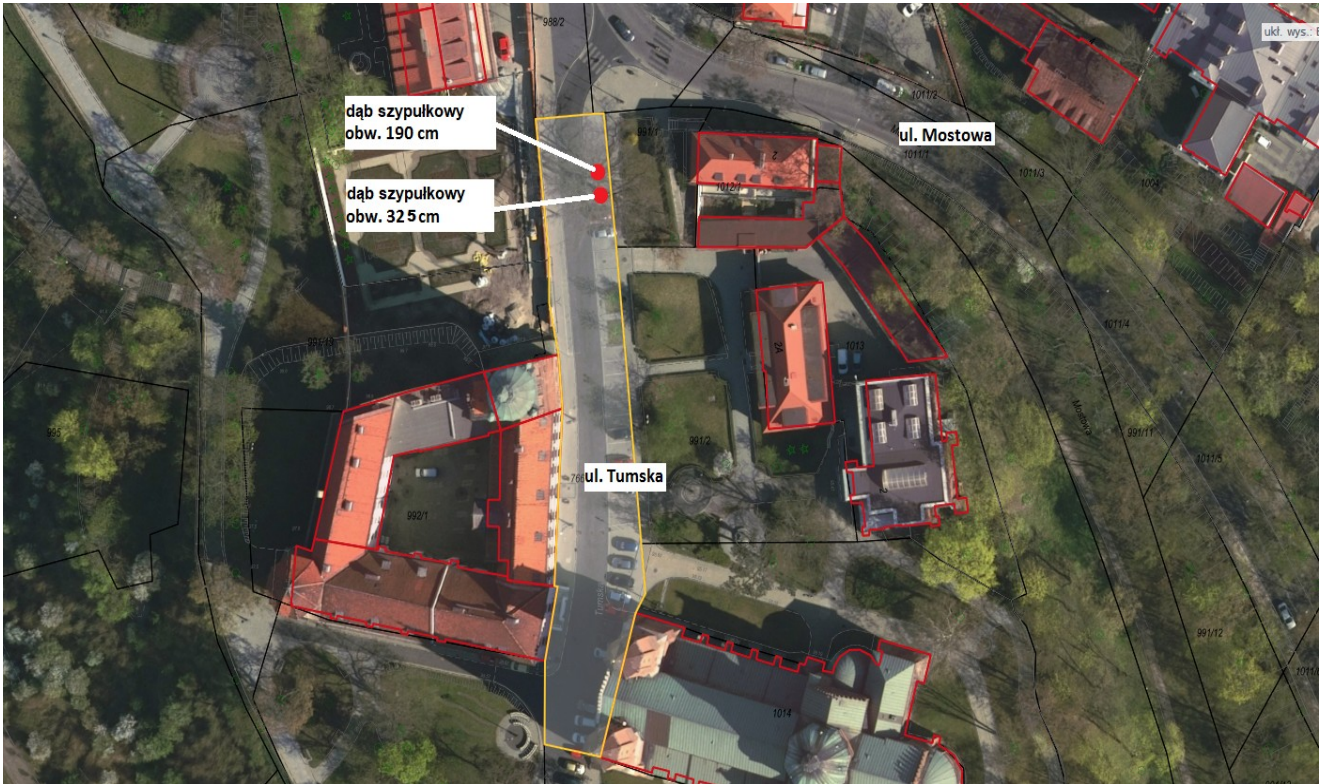
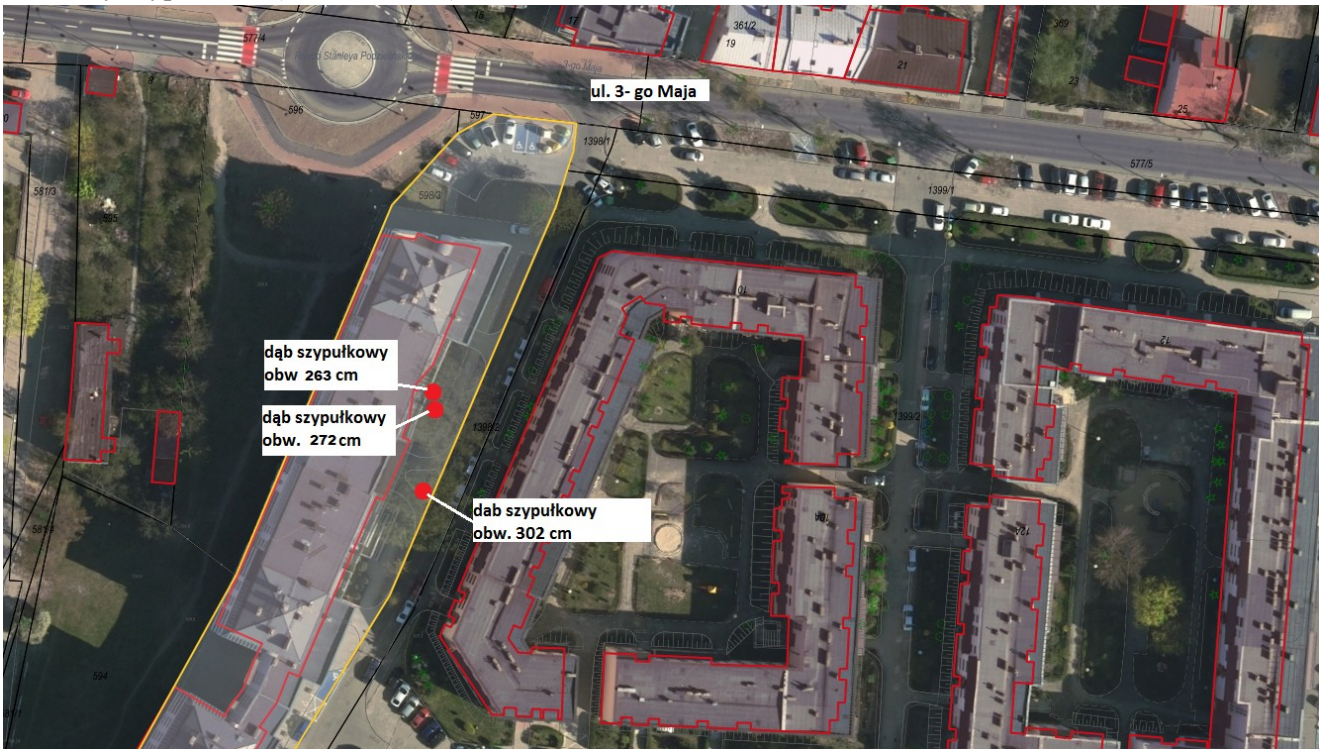


22. Dąb szypułkowy (*Quercus robur*)



23. Kasztanowiec zwyczajny (*Aesculus hippocastanum*)

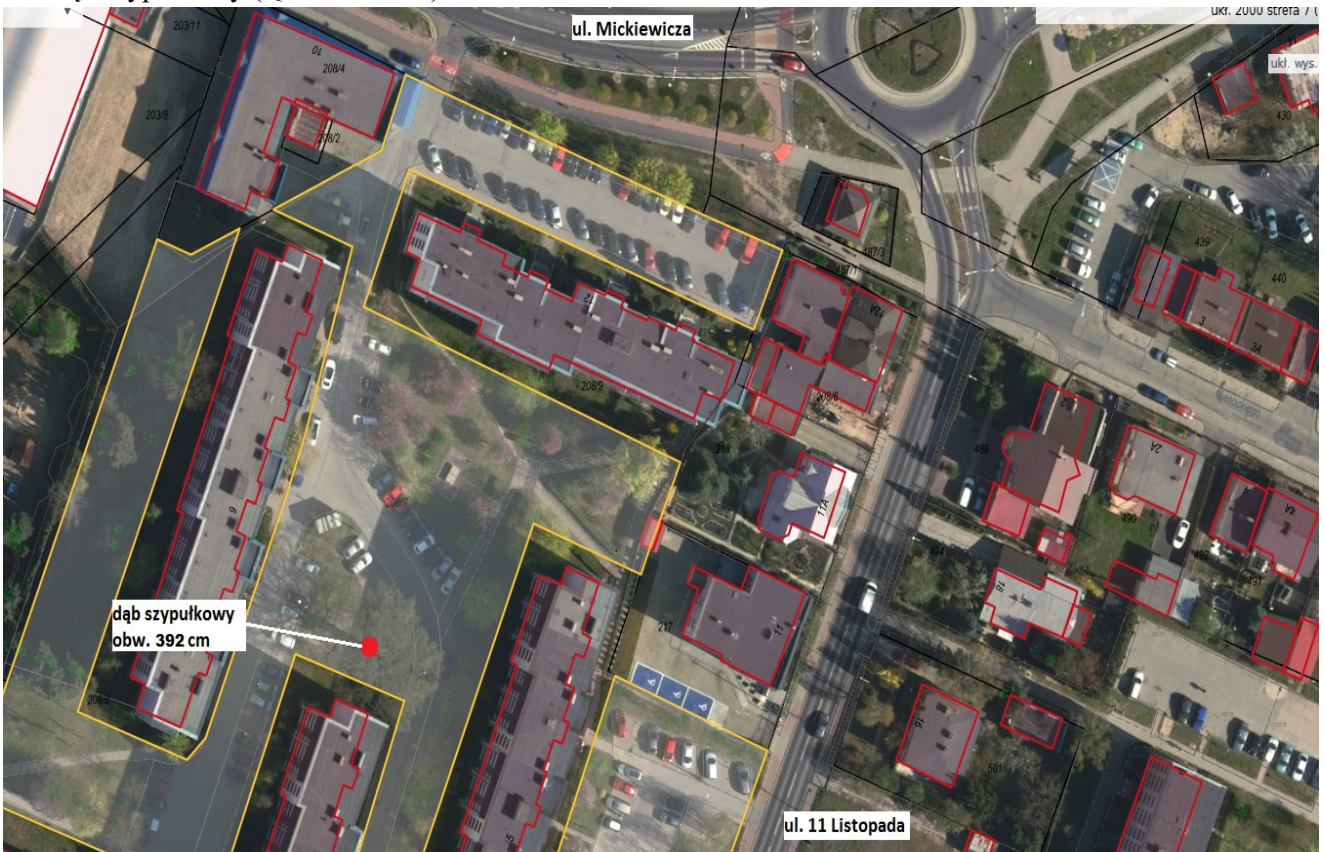


24. Dęby szypułkowe (*Quercus robur*)25. Dęby szypułkowe (*Quercus robur*)

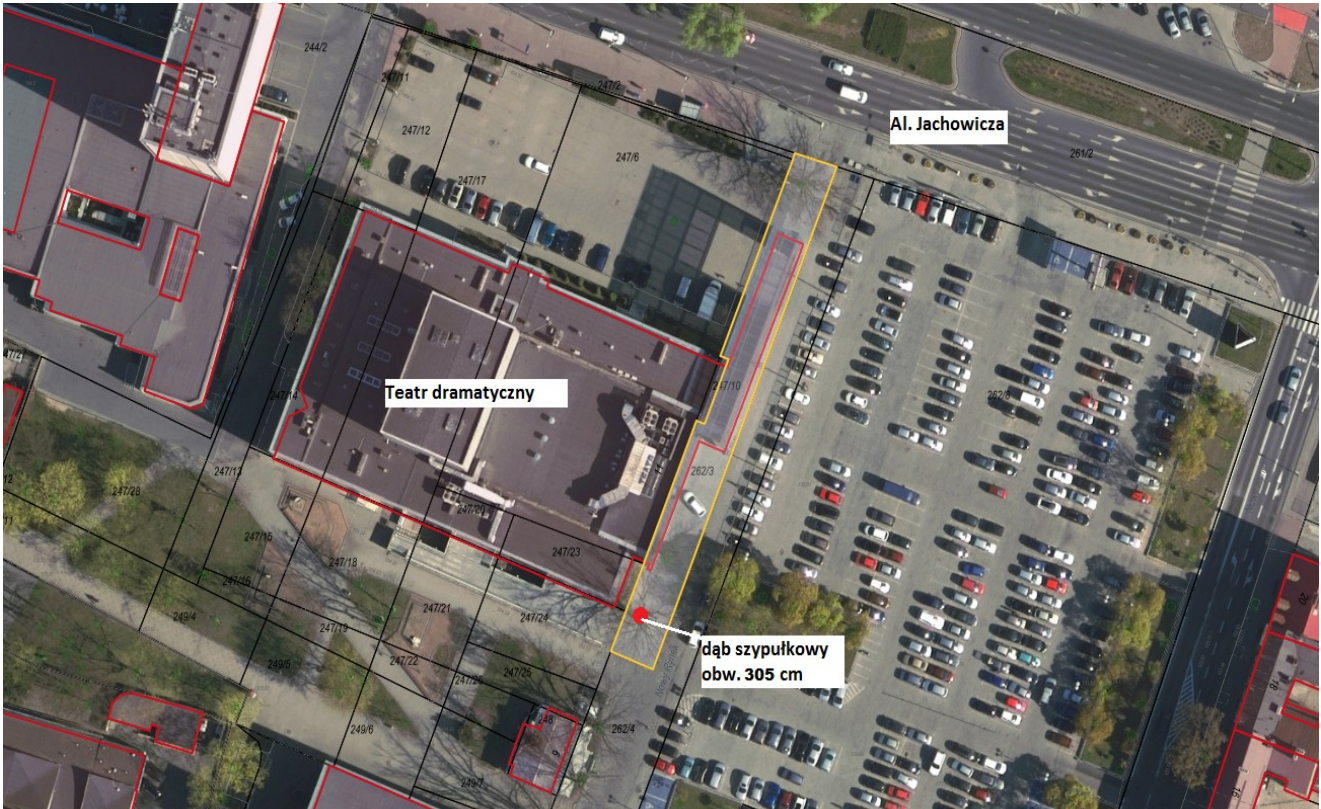
26. Dąb szypułkowy (Quercus robur)



27. Dąb szypułkowy (Quercus robur)



28. Dąb szypułkowy (*Quercus robur*)



29. Czeresnia (*Prunus avium*)



30. Dąb szypułkowy (*Quercus robur*)31. Lipa szerokolistna (*Tilia platyphyllos*)

32. Lipa szerokolistna (*Tilia platyphyllos*)33. Dąb szypułkowy (*Quercus robur*)

34. Jesion pensylwański (*Fraxinus pennsylvanica*)

