



DZIENNIK URZĘDOWY

WOJEWÓDZTWA MAZOWIECKIEGO

Warszawa, dnia 13 stycznia 2023 r.

Poz. 432

UCHWAŁA NR LXXV/630/2022 RADY MIEJSKIEJ W PUŁTUSKU

z dnia 28 grudnia 2022 r.

w sprawie zaliczenia drogi do kategorii dróg gminnych

Na podstawie art. 18 ust. 2 pkt 15 ustawy z dnia 8 marca 1990 roku o samorządzie gminnym (Dz. U. z 2022 r. poz. 559, 583, 1005, 1079 i 1561) oraz art. 7 ust. 1 i 2 ustawy z dnia 21 marca 1985 roku o drogach publicznych (Dz. U. z 2022 r. poz. 1693, 1768, 1783, 1768 i 2185) po zasięgnięciu opinii zarządu powiatu pułtuskiego uchwała się, co następuje:

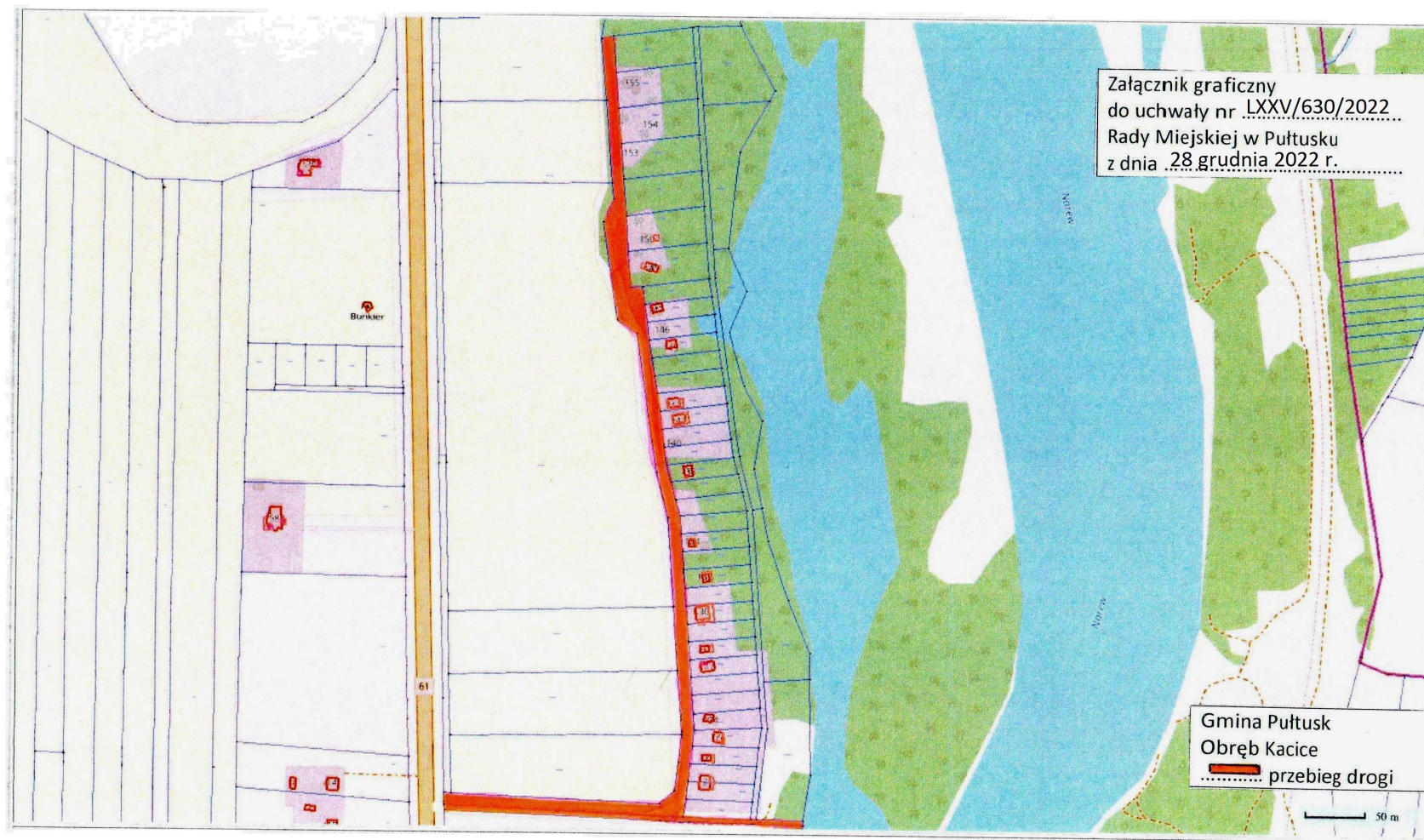
§ 1. Zalicza się do kategorii dróg gminnych drogę biegnącą od drogi krajowej Nr 61 w kierunku rzeki Narew i do działki nr ewid. 454/16 w miejscowości Kacice, gm. Pułtusk, określoną w załączniku graficznym do uchwały.

§ 2. Wykonanie uchwały powierza się Burmistrzowi Miasta Pułtusk.

§ 3. Uchwała wchodzi w życie po upływie 14 dni od dnia ogłoszenia w Dzienniku Urzędowym Województwa Mazowieckiego.

Przewodniczący Rady Miejskiej w Pułtusku

Ireneusz Purgacz



Przewodniczący Rady Miejskiej w Pułtusku
Ireneusz Purgacz