



DZIENNIK URZĘDOWY

WOJEWÓDZTWA MAZOWIECKIEGO

Warszawa, dnia 4 kwietnia 2023 r.

Poz. 4133

UCHWAŁA NR LI/442/2023 RADY MIASTA I GMINY BIAŁOBRZEGI

z dnia 30 marca 2023 r.

w sprawie ustanowienia pomników przyrody

Na podstawie art. 7 ust. 1 pkt 1 i art. 18 ust. 2 pkt 15 ustawy z dnia 8 marca 1990 r. o samorządzie gminnym (Dz. U. z 2023 r. poz. 40) oraz art. 44 ust. 1, 2, 3a i art. 45 ust. 1 ustawy z dnia 16 kwietnia 2004 r. o ochronie przyrody (Dz. U. z 2022 r. poz. 916), w uzgodnieniu z Regionalnym Dyrektorem Ochrony Środowiska w Warszawie, Rada Miasta i Gminy Białobrzegi **uchwała, co następuje:**

§ 1. 1. W celu ochrony tworów przyrody o wyjątkowych walorach przyrodniczych, wyróżniających się cechami osobniczymi, rozmiarami ustanawia się następujące pomniki przyrody:

- 1) Dąb szypułkowy (*Quercus robur* L.) o obwodzie pnia 365 cm, wysokości 32,5 m rosnący na działce nr ewid. 2553 w obrębie nr 011 Sucha,
- 2) Dąb szypułkowy (*Quercus robur* L.) o obwodzie pnia 345 cm, wysokości 34 m rosnący na działce nr ewid. 2553 w obrębie nr 011 Sucha,
- 3) Dąb szypułkowy (*Quercus robur* L.) o obwodzie pnia 330 cm, wysokości 33 m rosnący na działce nr ewid. 2553 w obrębie nr 011 Sucha,
- 4) Dąb szypułkowy (*Quercus robur* L.) o obwodzie pnia 320 cm, wysokości 31,5 m rosnący na działce nr ewid. 2553 w obrębie nr 011 Sucha,
- 5) Dąb szypułkowy (*Quercus robur* L.) o obwodzie pnia 350 cm, wysokości 33,5 m rosnący na działce nr ewid. 2553 w obrębie nr 011 Sucha,
- 6) Dąb szypułkowy (*Quercus robur* L.) o obwodzie pnia 310 cm, wysokości 32 m rosnący na działce nr ewid. 2553 w obrębie nr 011 Sucha,
- 7) Dąb szypułkowy (*Quercus robur* L.) o obwodzie pnia 370 cm, wysokości 32,5 m rosnący na działce nr ewid. 2554 w obrębie nr 011 Sucha,
- 8) Dąb szypułkowy (*Quercus robur* L.) o obwodzie pnia 340 cm, wysokości 31 m rosnący na działce nr ewid. 2554 w obrębie nr 011 Sucha,
- 9) Dąb szypułkowy (*Quercus robur* L.) o obwodzie pnia 310 cm, wysokości 30 m rosnący na działce nr ewid. 2554 w obrębie nr 011 Sucha,

2. Drzewa opisane w ust. 1 podlegają ochronie w celu zachowania szczególnej wartości przyrodniczej, krajobrazowej, kulturowej i edukacyjnej.

3. Opis, współrzędne geograficzne i geodezyjne drzew, o których mowa w ust. 1 oraz mapę przedstawiającą ich usytuowanie określają karty ewidencyjne pomnika przyrody, stanowiące załączniki nr 1 – 9 do uchwały.

§ 2. W stosunku do drzew pomników przyrody, o których mowa w § 1 ust. 1, wprowadza się następujące zakazy:

- 1) niszczenia, uszkodzenia lub przekształcenia obiektu;
- 2) wykonywania prac ziemnych trwale zniekształcających rzeźbę terenu, z wyjątkiem prac związanych z zabezpieczeniem przeciwpowodziowym albo budową, odbudową, utrzymywaniem, remontem lub naprawą urządzeń wodnych;
- 3) uszkodzenia i zanieczyszczenia gleby,
- 4) dokonywania zmian stosunków wodnych, jeżeli zmiany te nie służą ochronie przyrody albo racjonalnej gospodarce rolnej, leśnej, wodnej lub rybackiej;
- 5) wylewania gnojowicy, z wyjątkiem nawożenia użytkowanych gruntów rolnych;
- 6) umieszczania tablic reklamowych.

§ 3. W stosunku do drzew pomników przyrody, których mowa w § 1 ust. 1, w ramach ochrony czynnej, ustala się:

- 1) obowiązek monitorowania oznakowania pomników przyrody oraz uzupełnienia jego braku;
- 2) wykonanie działań w celu monitorowania stanu zdrowia pomników przyrody oraz wykonywania prac na potrzeby ochrony przyrody w ramach zabiegów pielęgnacyjnych oraz w sytuacjach zagrożenia bezpieczeństwa użytkowników nieruchomości, na których rośnie bądź nieruchomości sąsiednich;
- 3) możliwość dokonywania zabiegów pielęgnacyjno – zabezpieczających, zgodnie z ogólnie przyjętymi zasadami chirurgii drzew.

§ 4. Nadzór na pomnikiem przyrody sprawuje Burmistrz Miasta i Gminy Białobrzegi.

§ 5. Wykonanie uchwały powierza się Burmistrzowi Miasta i Gminy Białobrzegi.

§ 6. Uchwała wchodzi w życie po upływie 14 dni od ogłoszenia w Dzienniku Urzędowym Województwa Mazowieckiego.

Przewodniczący Rady Miasta i Gminy Białobrzegi

Marcin Osowski

Załącznik nr 1
do Uchwały Nr LI/442/2023
Rady Miasta i Gminy Białobrzegi
z dnia 30 marca 2023 r.

Karta Ewidencyjna Pomnika Przyrody

Przedmiot ochrony: Drzewo

Lokalizacja:

Województwo: Mazowieckie

Powiat: Białobrzegi

Gmina: Białobrzegi

Obręb: Sucha

Działka ewidencyjna nr: 2553

Nadleśnictwo: Dobieszyn

Leśnictwo: Sucha

Odział (pododdział) : 114 a

Współrzędne obiektu:

Układ 1992 EPSG: 2180 X: 415921,53 Y:635627,86

N: 51°35'36.35'' E: 20°57'31.01''

Właściciel: Skarb Państwa w zarządzie PGL LP Nadleśnictwo Dobieszyn

Opis pomnika: Drzewo o szczególnej wartości przyrodniczej odznaczające się indywidualnymi cechami morfologicznymi (pokrój i rozmiary drzewa) wyróżniającymi go od drzew w otaczającym drzewostanie. Drzewo rośnie w pobliżu drogi Chruściechów – Stawiszyn, w obszarze strefy ochrony całorocznej ostoi, miejsc rozrodu i regularnego przebywania bociana czarnego.

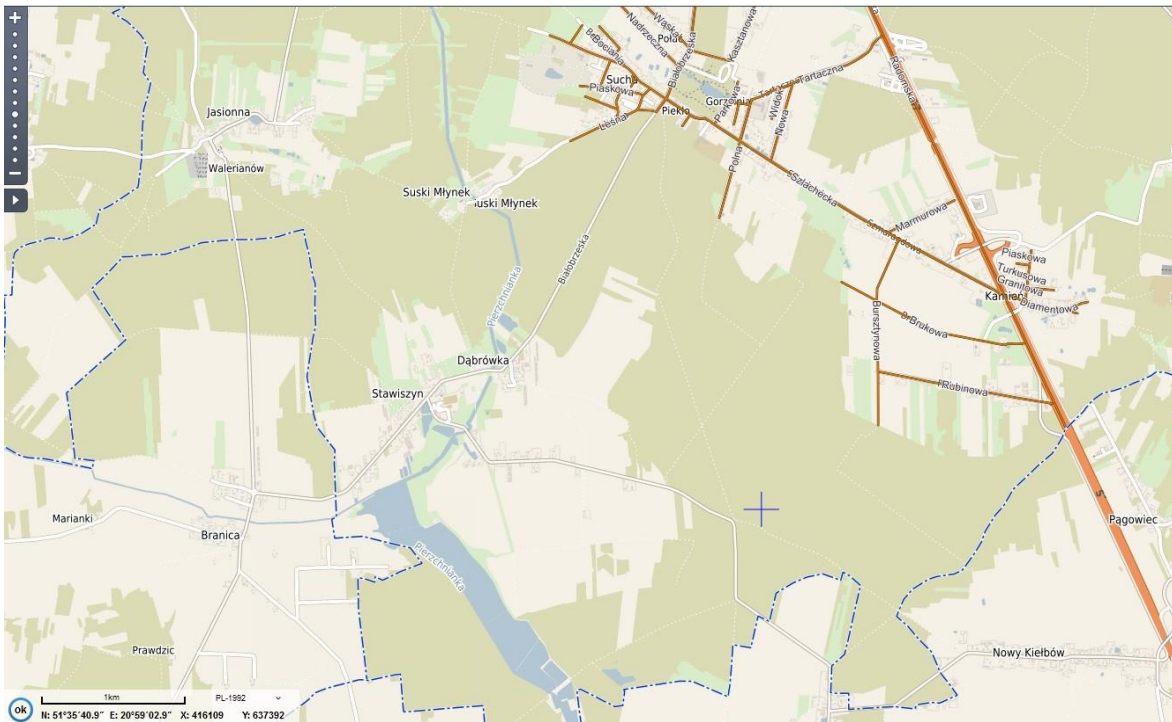
gatunek: Dąb szypułkowy (*Quercus robur*)

szacunkowy wiek: ok. 262 lat

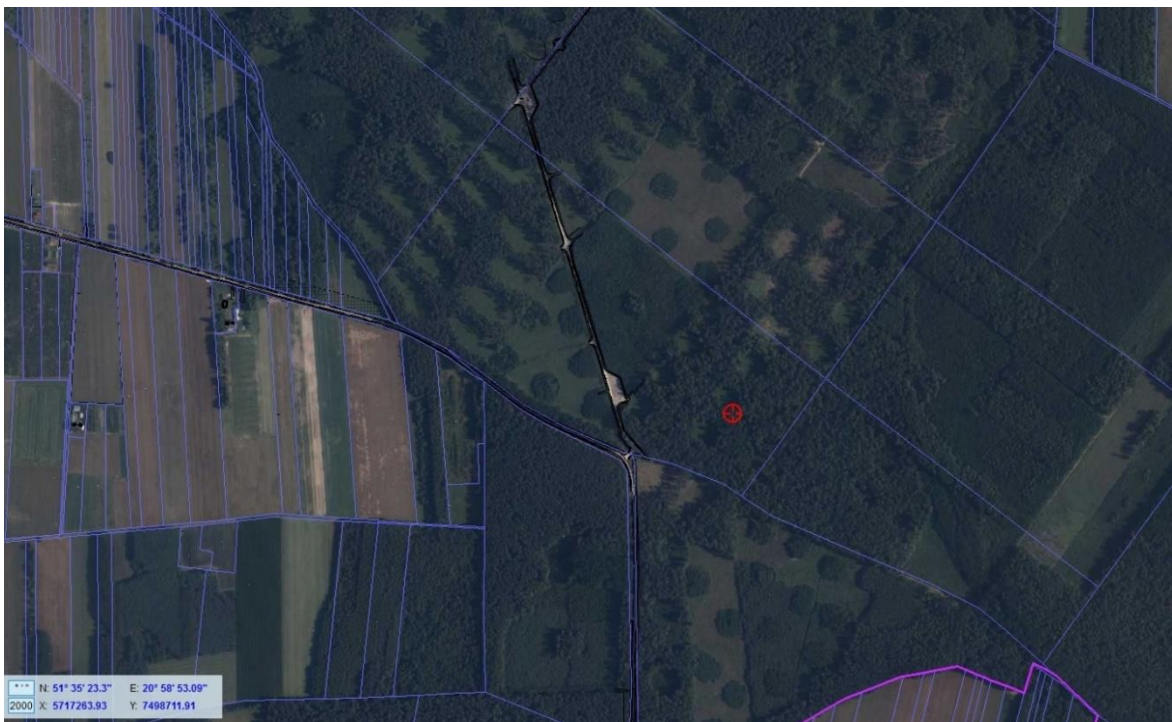
obwód piersznicy: 365 cm

wysokość: ok 32,5 m

charakterystyka: Pokrój i zdrowotność strzały: stan dobry.



+ Pomnik przyrody – dąb szypułkowy



Szkic sytuacyjny (bialobrzegi.geoportal2.pl)

Załącznik nr 2
do Uchwały Nr LI/442/2023
Rady Miasta i Gminy Białobrzegi
z dnia 30 marca 2023 r.

Karta Ewidencyjna Pomnika Przyrody

Przedmiot ochrony: Drzewo

Lokalizacja:

Województwo: Mazowieckie

Powiat: Białobrzegi

Gmina: Białobrzegi

Obręb: Sucha

Działka ewidencyjna nr: 2553

Nadleśnictwo: Dobieszyn

Leśnictwo: Sucha

Odział (pododdział) : 114 a

Współrzędne obiektu:

Układ 1992 EPSG: 2180 X: 415967,09 Y:635671,26
N: 51°35'37.79'' E: 20°57'33.33''

Właściciel: Skarb Państwa w zarządzie PGL LP Nadleśnictwo Dobieszyn

Opis pomnika: Drzewo o szczególnej wartości przyrodniczej odznaczające się indywidualnymi cechami morfologicznymi (pokrój i rozmiary drzewa) wyróżniającymi go od drzew w otaczającym drzewostanie. Drzewo rośnie w pobliżu drogi Chruściechów – Stawiszyn, w obszarze strefy ochrony całorocznej ostoi, miejsc rozrodu i regularnego przebywania bociana czarnego.

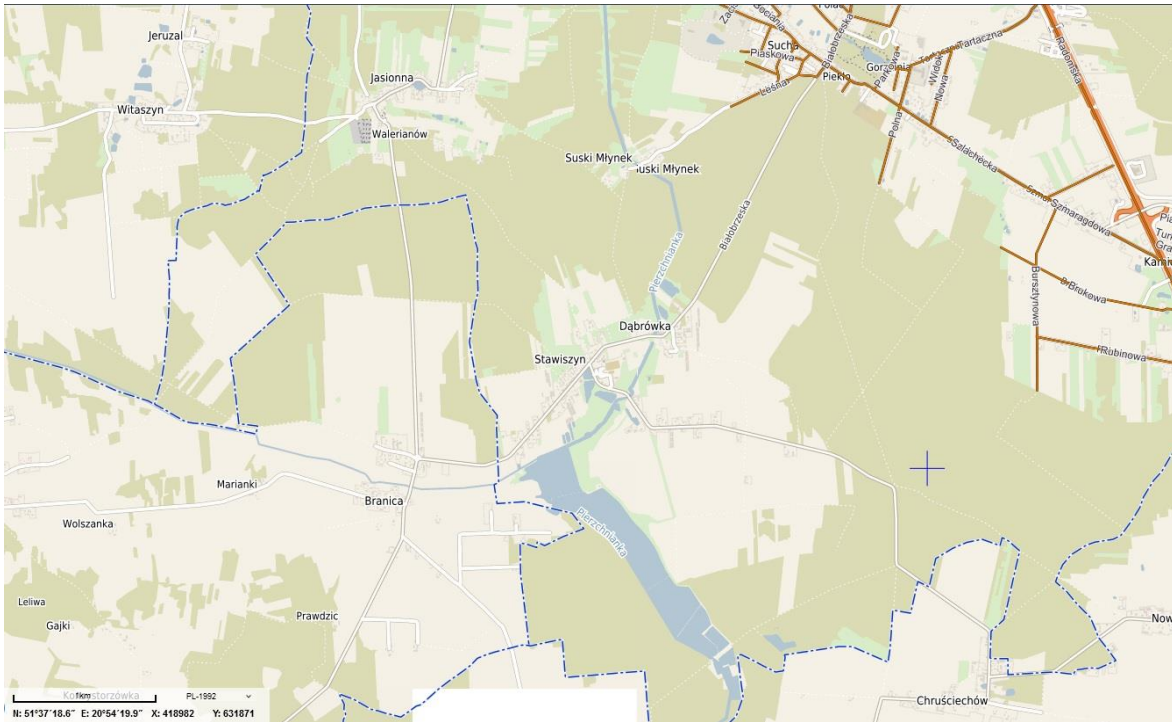
gatunek: Dąb szypułkowy (*Quercus robur*)

szacunkowy wiek: ok. 262 lat

obwód pierśnicy: 345 cm

wysokość: ok 34 m

charakterystyka: Na pniu pęknięcie, martwica na wysokości ok 7 metrów.



+ Pomnik przyrody – dąb szypułkowy



Szkic sytuacyjny (bialobrzegi.geoportal2.pl)

Załącznik nr 3
do Uchwały Nr LI/442/2023
Rady Miasta i Gminy Białobrzegi
z dnia 30 marca 2023 r.

Karta Ewidencyjna Pomnika Przyrody

Przedmiot ochrony: Drzewo

Lokalizacja:

Województwo: Mazowieckie

Powiat: Białobrzegi

Gmina: Białobrzegi

Obręb: Sucha

Działka ewidencyjna nr: 2553

Nadleśnictwo: Dobieszyn

Leśnictwo: Sucha

Odział (pododdział) : 114 a

Współrzędne obiektu:

Układ 1992 EPSG: 2180 X: 415987,84 Y:635700,03

N: 51°35'38.44'' E: 20°57'34.85''

Właściciel: Skarb Państwa w zarządzie PGL LP Nadleśnictwo Dobieszyn

Opis pomnika: Drzewo o szczególnej wartości przyrodniczej odznaczające się indywidualnymi cechami morfologicznymi (pokrój i rozmiary drzewa) wyróżniającymi go od drzew w otaczającym drzewostanie. Drzewo rośnie w pobliżu drogi Chruściechów – Stawiszyn, w obszarze strefy ochrony całorocznej ostoi, miejsc rozrodu i regularnego przebywania bociana czarnego.

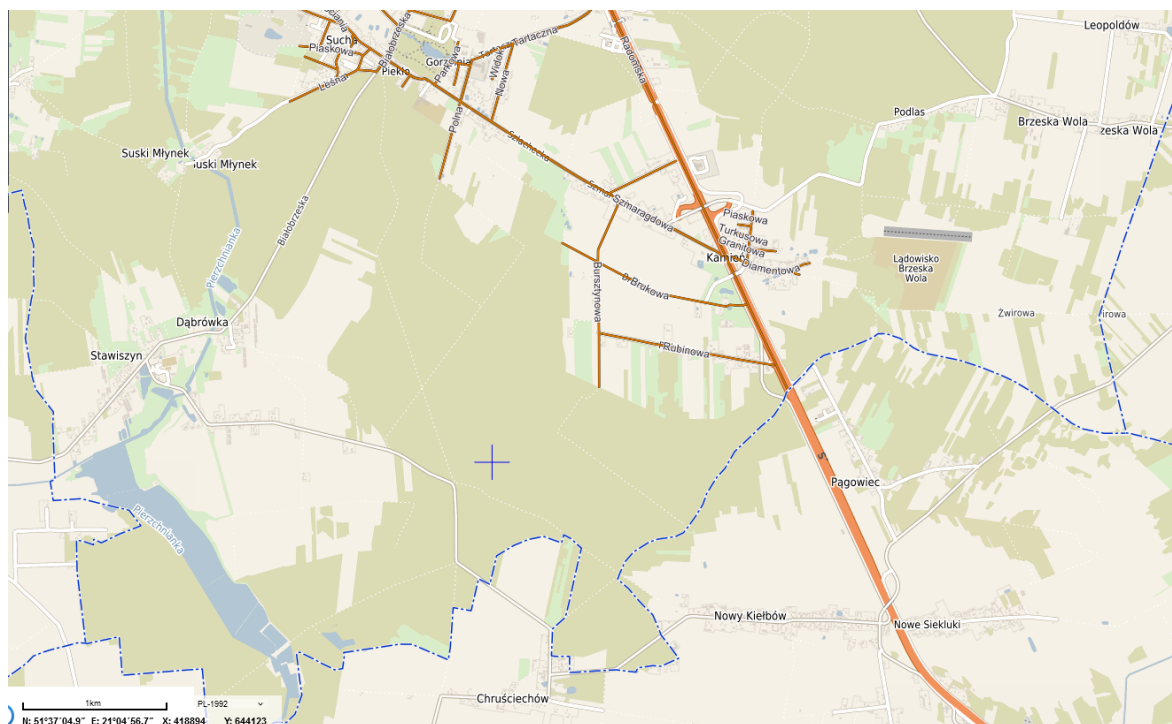
gatunek: Dąb szypułkowy (*Quercus robur*)

szacunkowy wiek: ok. 262 lat

obwód pierśnicy: 330 cm

wysokość: ok 33 m

charakterystyka: Na pniu pęknięcie, martwica na wysokości ok 7 metrów.



+ Pomnik przyrody – dąb szypułkowy



Szkic sytuacyjny (bialobrzegi.geoportal2.pl)

Załącznik nr 4
do Uchwały Nr LI/442/2023
Rady Miasta i Gminy Białobrzegi
z dnia 30 marca 2023 r.

Karta Ewidencyjna Pomnika Przyrody

Przedmiot ochrony: Drzewo

Lokalizacja:

Województwo: Mazowieckie

Powiat: Białobrzegi

Gmina: Białobrzegi

Obręb: Sucha

Działka ewidencyjna nr: 2553

Nadleśnictwo: Dobieszyn

Leśnictwo: Sucha

Odział (pododdział) : 114 a

Współrzędne obiektu:

Układ 1992 EPSG: 2180 X: 415957,16 Y:635770,01

N: 51°35'37.38'' E: 20°57'38.44''

Właściciel: Skarb Państwa w zarządzie PGL LP Nadleśnictwo Dobieszyn

Opis pomnika: Drzewo o szczególnej wartości przyrodniczej odznaczające się indywidualnymi cechami morfologicznymi (pokrój i rozmiary drzewa) wyróżniającymi go od drzew w otaczającym drzewostanie. Drzewo rośnie w pobliżu drogi Chruściechów – Stawiszyn, w obszarze strefy ochrony całorocznej ostoi, miejsc rozrodu i regularnego przebywania bociana czarnego.

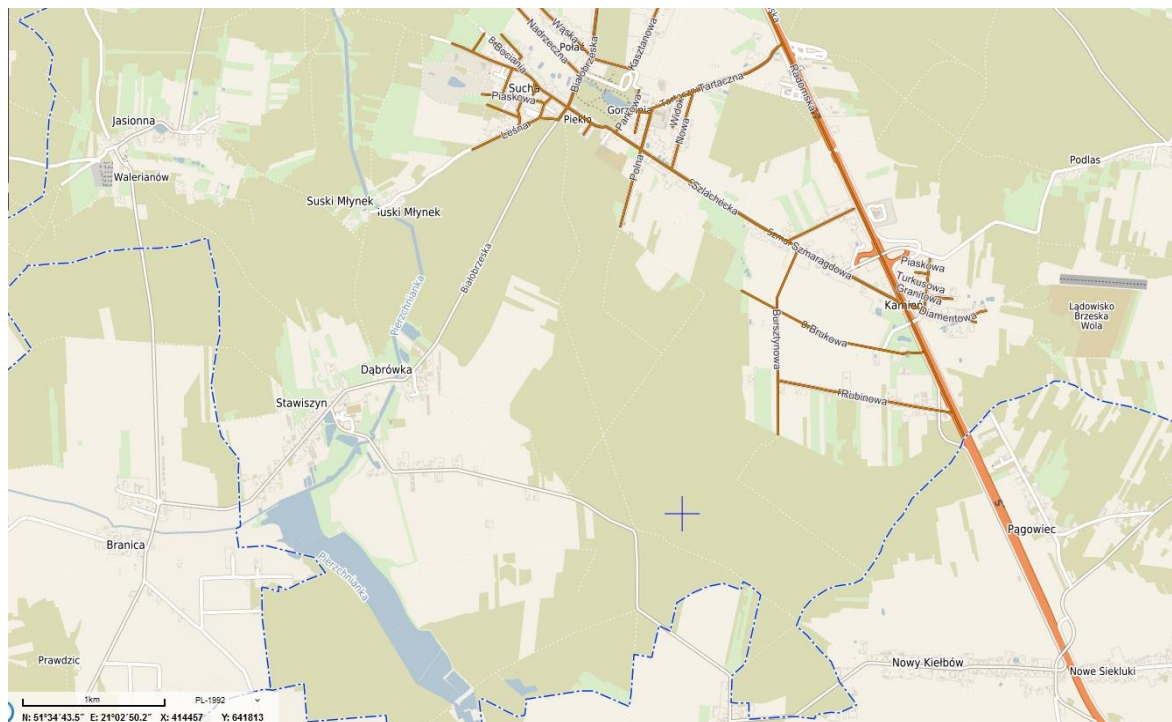
gatunek: Dąb szypułkowy (*Quercus robur*)

szacunkowy wiek: ok. 262 lat

obwód pierśnicy: 320 cm

wysokość: ok 31,5 m

charakterystyka: Pokrój i zdrowotność strzały: stan dobry.



+ Pomnik przyrody – dąb szypułkowy



Szkic sytuacyjny (bialobrzegi.geoportal2.pl)

Załącznik nr 5
do Uchwały Nr LI/442/2023
Rady Miasta i Gminy Białobrzegi
z dnia 30 marca 2023 r.

Karta Ewidencyjna Pomnika Przyrody

Przedmiot ochrony: Drzewo

Lokalizacja:

Województwo: Mazowieckie

Powiat: Białobrzegi

Gmina: Białobrzegi

Obręb: Sucha

Działka ewidencyjna nr: 2553

Nadleśnictwo: Dobieszyn

Leśnictwo: Sucha

Odział (pododdział) : 114 a

Współrzędne obiektu:

Układ 1992 EPSG: 2180 X: 415909,7 Y: 635697,9
N: 51°35'35.91'' E: 20°57'34.63''

Właściciel: Skarb Państwa w zarządzie PGL LP Nadleśnictwo Dobieszyn

Opis pomnika: Drzewo o szczególnej wartości przyrodniczej odznaczające się indywidualnymi cechami morfologicznymi (pokrój i rozmiary drzewa) wyróżniającymi go od drzew w otaczającym drzewostanie. Drzewo rośnie w pobliżu drogi Chruściechów – Stawiszyn, w obszarze strefy ochrony całorocznej ostoi, miejsc rozrodu i regularnego przebywania bociana czarnego.

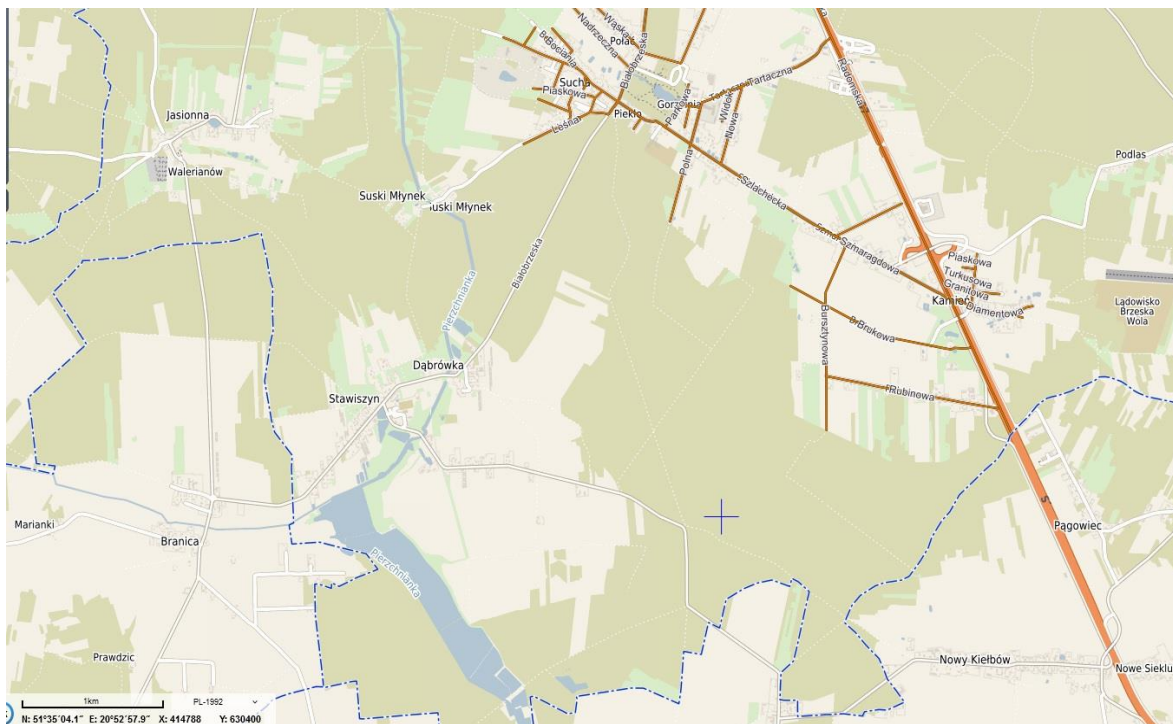
gatunek: Dąb szypułkowy (*Quercus robur*)

szacunkowy wiek: ok. 262 lat

obwód pierśnicy: 350 cm

wysokość: ok 33,5 m

charakterystyka: Martwica na wysokości ok 15 m.



+ Pomnik przyrody – dąb szypułkowy



Szkic sytuacyjny (bialobrzegi.geoportal2.pl)

Załącznik nr 6
do Uchwały Nr LI/442/2023
Rady Miasta i Gminy Białobrzegi
z dnia 30 marca 2023 r.

Karta Ewidencyjna Pomnika Przyrody

Przedmiot ochrony: Drzewo

Lokalizacja:

Województwo: Mazowieckie

Powiat: Białobrzegi

Gmina: Białobrzegi

Obręb: Sucha

Działka ewidencyjna nr: 2553

Nadleśnictwo: Dobieszyn

Leśnictwo: Sucha

Odział (pododdział) : 114 a

Współrzędne obiektu:

Układ 1992 EPSG: 2180 X: 415809,41 Y:635671,23

N: 51°35'32.69'' E: 20°57'33.11''

Właściciel: Skarb Państwa w zarządzie PGL LP Nadleśnictwo Dobieszyn

Opis pomnika: Drzewo o szczególnej wartości przyrodniczej odznaczające się indywidualnymi cechami morfologicznymi (pokrój i rozmiary drzewa) wyróżniającymi go od drzew w otaczającym drzewostanie. Drzewo rośnie w pobliżu drogi Chruściechów – Stawiszyn, w obszarze strefy ochrony całorocznej ostoi, miejsc rozrodu i regularnego przebywania bociana czarnego.

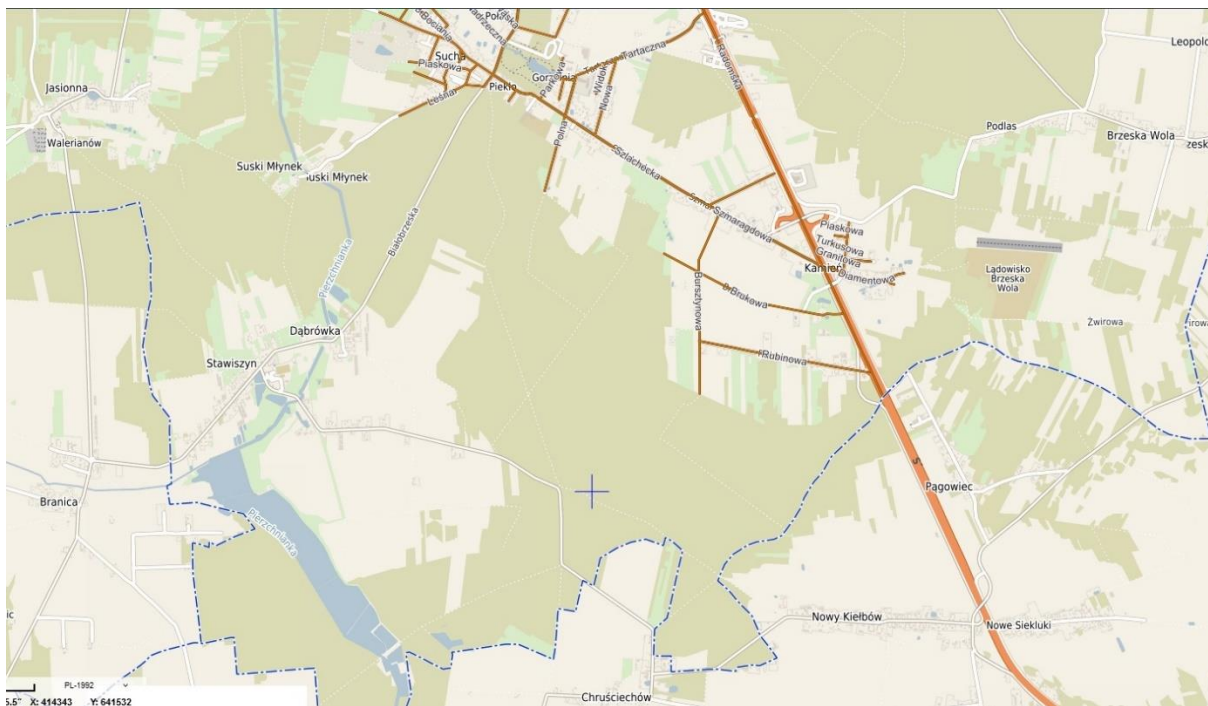
gatunek: Dąb szypułkowy (*Quercus robur*)

szacunkowy wiek: ok. 262 lat

obwód piersnicy: 310 cm

wysokość: ok 32 m

charakterystyka: Drzewo częściowo zmarłe.



+ Pomnik przyrody – dąb szypułkowy



Szkic sytuacyjny (bialobrzegi.geoportal2.pl)

Załącznik nr 7
do Uchwały Nr LI/442/2023
Rady Miasta i Gminy Białobrzegi
z dnia 30 marca 2023 r.

Karta Ewidencyjna Pomnika Przyrody

Przedmiot ochrony: Drzewo

Lokalizacja:

Województwo: Mazowieckie

Powiat: Białobrzegi

Gmina: Białobrzegi

Obręb: Sucha

Działka ewidencyjna nr: 2554

Nadleśnictwo: Dobieszyn

Leśnictwo: Sucha

Odział (pododdział): 117 a

Współrzędne obiektu:

Układ 1992 EPSG: 2180 X: 415855,26 Y: 635714,14
 N: 51°35'34.13'' E: 20°57'35.4''

Właściciel: Skarb Państwa w zarządzie PGL LP Nadleśnictwo Dobieszyn

Opis pomnika: Drzewo o szczególnej wartości przyrodniczej odznaczające się indywidualnymi cechami morfologicznymi (pokrój i rozmiary drzewa) wyróżniającymi go od drzew w otaczającym drzewostanie. Drzewo rośnie w pobliżu drogi Chruściechów – Stawiszyn, w obszarze strefy ochrony całorocznej ostoi, miejsc rozrodu i regularnego przebywania bociana czarnego.

gatunek: Dąb szypułkowy (*Quercus robur*)

szacunkowy wiek: ok. 262 lat

obwód pierśnicy: 370 cm

wysokość: ok 32,5 m

charakterystyka: Pokrój i zdrowotność strzały: dobry.

Informacje dodatkowe: Na drzewie zlokalizowane jest gniazdo bociana czarnego (obecnie w fazie rozkładu).



+ Pomnik przyrody – dąb szypułkowy



Szkic sytuacyjny (bialobrzegi.geoportal2.pl)

Załącznik nr 8
do Uchwały Nr LI/442/2023
Rady Miasta i Gminy Białobrzegi
z dnia 30 marca 2023 r.

Karta Ewidencyjna Pomnika Przyrody

Przedmiot ochrony: Drzewo

Lokalizacja:

Województwo: Mazowieckie

Powiat: Białobrzegi

Gmina: Białobrzegi

Obręb: Sucha

Działka ewidencyjna nr: 2554

Nadleśnictwo: Dobieszyn

Leśnictwo: Sucha

Odział (pododdział) : 117 a

Współrzędne obiektu:

Układ 1992 EPSG: 2180 X: 415834,69 Y: 635716,69
 N: 51°35'33.47'' E: 20°57'35.5''

Właściciel: Skarb Państwa w zarządzie PGL LP Nadleśnictwo Dobieszyn

Opis pomnika: Drzewo o szczególnej wartości przyrodniczej odznaczające się indywidualnymi cechami morfologicznymi (pokrój i rozmiary drzewa) wyróżniającymi go od drzew w otaczającym drzewostanie. Drzewo rośnie w pobliżu drogi Chruściechów – Stawiszyn, w obszarze strefy ochrony całorocznej ostoi, miejsc rozrodu i regularnego przebywania bociana czarnego.

gatunek: Dąb szypułkowy (*Quercus robur*)

szacunkowy wiek: ok. 262 lat

obwód pierśnicy: 340 cm

wysokość: ok 31 m

charakterystyka: Pokrój i zdrowotność: dobry.

Załącznik nr 9
do Uchwały Nr LI/442/2023
Rady Miasta i Gminy Białobrzegi
z dnia 30 marca 2023 r.

Karta Ewidencyjna Pomnika Przyrody

Przedmiot ochrony: Drzewo

Lokalizacja:

Województwo: Mazowieckie

Powiat: Białobrzegi

Gmina: Białobrzegi

Obręb: Sucha

Działka ewidencyjna nr: 2554

Nadleśnictwo: Dobieszyn

Leśnictwo: Sucha

Odział (pododdział): 117 a

Współrzędne obiektu:

Układ 1992 EPSG: 2180 X: 415883,16 Y: 635766,05

N: 51°35'34.99'' E: 20°57'38.14''

Właściciel: Skarb Państwa w zarządzie PGL LP Nadleśnictwo Dobieszyn

Opis pomnika: Drzewo o szczególnej wartości przyrodniczej odznaczające się indywidualnymi cechami morfologicznymi (pokrój i rozmiary drzewa) wyróżniającymi go od drzew w otaczającym drzewostanie. Drzewo rośnie w pobliżu drogi Chruściechów – Stawiszyn, w obszarze strefy ochrony całorocznej ostoi, miejsc rozrodu i regularnego przebywania bociana czarnego.

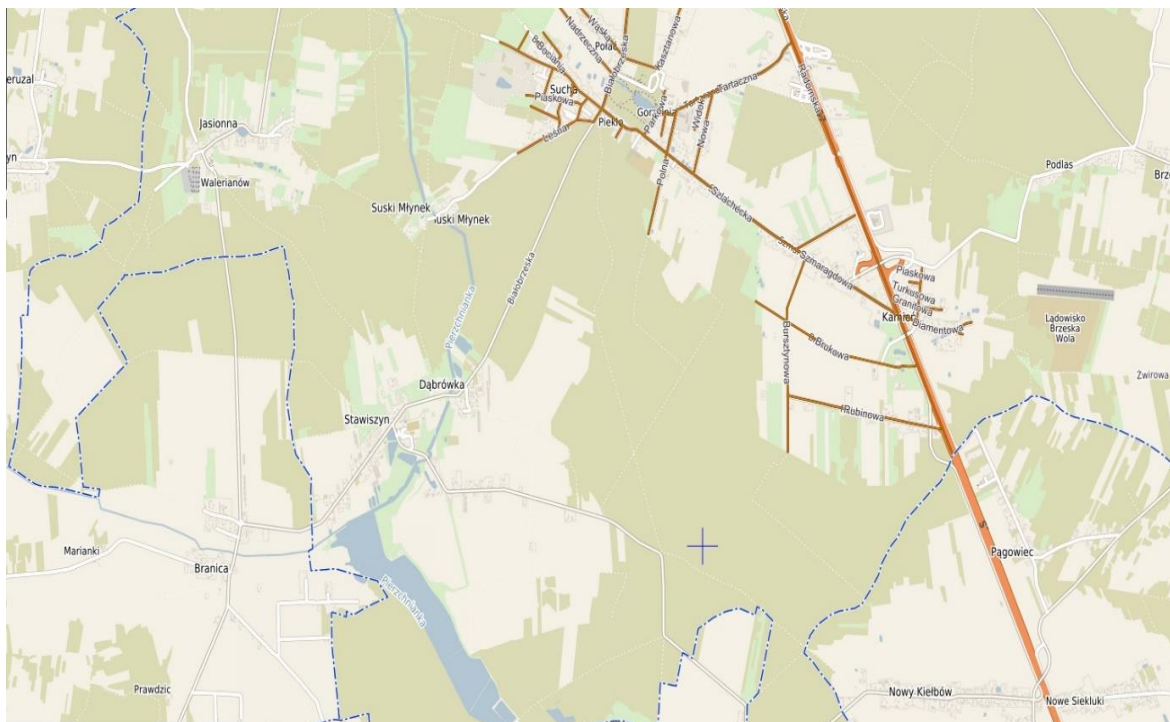
gatunek: Dąb szypułkowy (*Quercus robur*)

szacunkowy wiek: ok. 262 lat

obwód pierśnicy: 310 cm

wysokość: ok 30 m

charakterystyka: rozległa zgnilizna. Drzewo dziuplaste.



+ Pomnik przyrody – dąb szypułkowy



Szkic sytuacyjny (bialobrzegi.geoportal2.pl)