



DZIENNIK URZĘDOWY

WOJEWÓDZTWA MAZOWIECKIEGO

Warszawa, dnia 25 października 2024 r.

Poz. 10231

UCHWAŁA NR VII/44/2024 RADY GMINY STRZEGOWO

z dnia 18 października 2024 r.

w sprawie ustalenia przebiegu i zaliczenia drogi do kategorii drogi gminnej

Na podstawie art. 7 ust. 1-3 ustawy z dnia 21 marca 1985 roku o drogach publicznych (t.j. Dz. U. z 2024 r., poz. 320 z późn. zm.) oraz art. 18 ust. 2 pkt. 15 ustawy z dnia 8 marca 1990 roku o samorządzie gminnym (t.j. Dz. U. z 2024 r., poz. 609 ze zm.), po zasięgnięciu opinii Zarządu Powiatu Mławskiego - Rada Gminy Strzegowo uchwala, co następuje:

§ 1. Ustalić przebieg drogi gminnej i zaliczyć do kategorii dróg gminnych następującą drogę gminną wewnętrzną:

- od drogi wojewódzkiej Nr 587 w miejscowości Mdzewo do drogi gminnej wewnętrznej w miejscowości Józefowo.

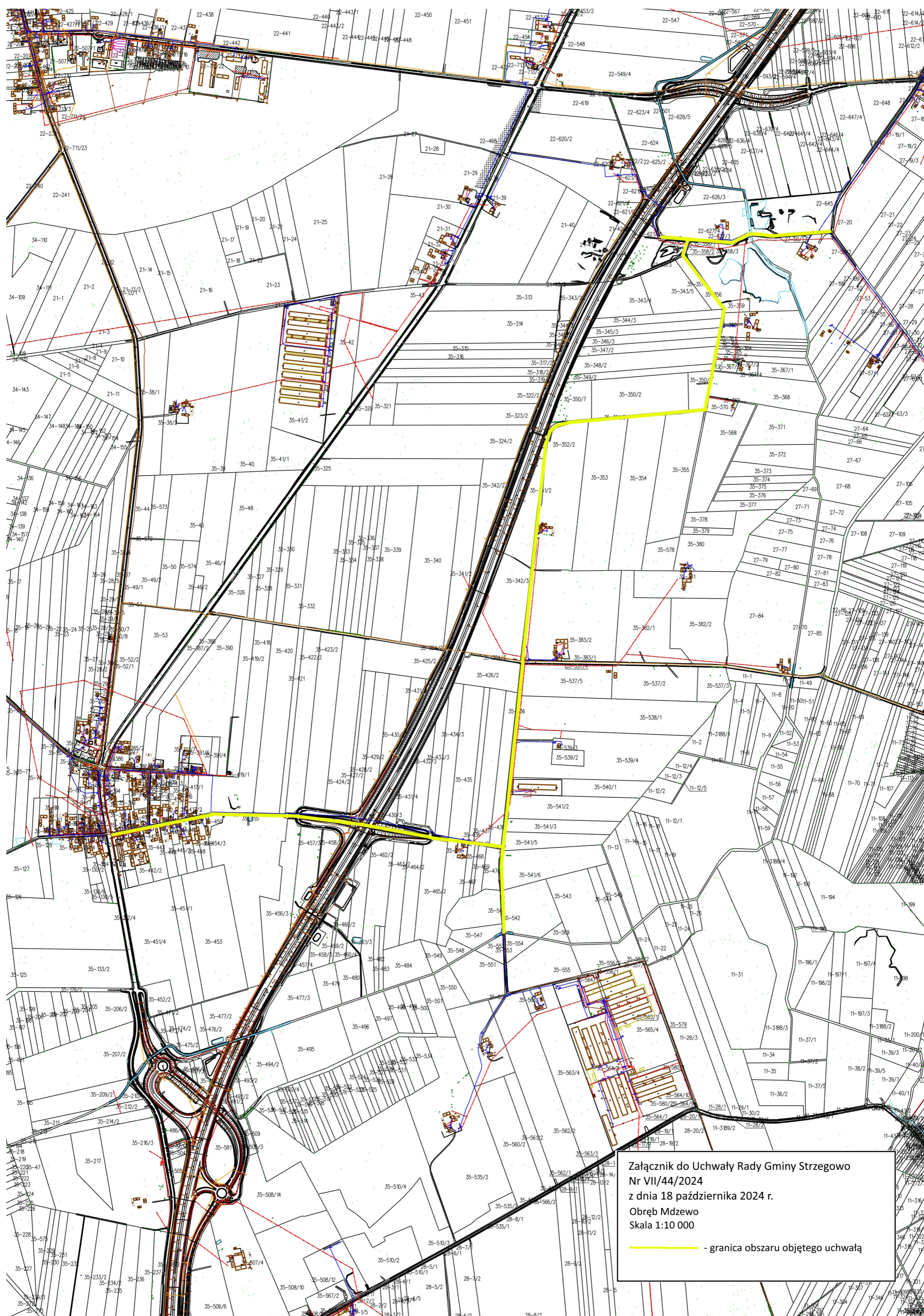
§ 2. Szczegółowe położenie i przebieg drogi wymienionej w § 1 zostało oznaczone na mapie stanowiącej załącznik do niniejszej uchwały.

§ 3. Wykonanie uchwały powierza się Wójtowi Gminy Strzegowo.

§ 4. Uchwała wchodzi w życie po upływie 14 dni od dnia ogłoszenia w Dzienniku Urzędowym Województwa Mazowieckiego.

Przewodnicząca Rady Gminy

Monika Witkowska



Załącznik do Uchwały Rady Gminy Strzegowo
Nr VII/44/2024
z dnia 18 października 2024 r.
Obręb Mdzewo
Skala 1:10 000
— granica obszaru objętego uchwałą