



DZIENNIK URZĘDOWY

WOJEWÓDZTWA MAZOWIECKIEGO

Warszawa, dnia 09 stycznia 2025 r.

Poz. 314

UCHWAŁA NR 77/XIV/2024 RADY GMINY STAROŻREBY

z dnia 30 grudnia 2024 r.

w sprawie wyznaczenia obszaru zdegradowanego i obszaru rewitalizacji dla Gminy Staroźreby

Na podstawie art. 18 ust. 2 pkt 15 ustawy z dnia 8 marca 1990 r. o samorządzie gminnym (Dz.U. z 2024 r. poz. 1465) w związku z art. 8 ust. 1, art. 11 ust. 4 i art. 13 ustawy z dnia 9 października 2015 r. o rewitalizacji (Dz.U. z 2024 r. poz. 278) uchwala się, co następuje:

§ 1. 1. Na obszarze gminy Staroźreby wyznacza się obszar zdegradowany i obszar rewitalizacji.

2. Granice obszaru zdegradowanego i obszaru rewitalizacji na terenie gminy Staroźreby określają załączniki od nr 1 do nr 11 stanowiące integralną część uchwały.

§ 2. Wykonanie uchwały powierza się Wójtowi Gminy Staroźreby.

§ 3. Uchwała wchodzi w życie po upływie 14 dni od dnia ogłoszenia w Dzienniku Urzędowym Województwa Mazowieckiego.

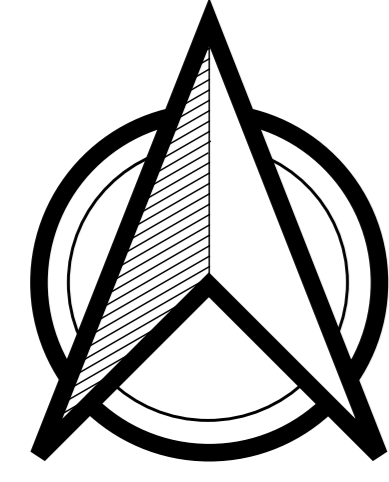
Przewodniczący Rady Gminy

Łukasz Kinałski

Mapa obszaru zdegradowanego i obszaru rewitalizacji na terenie gminy Staroźreby

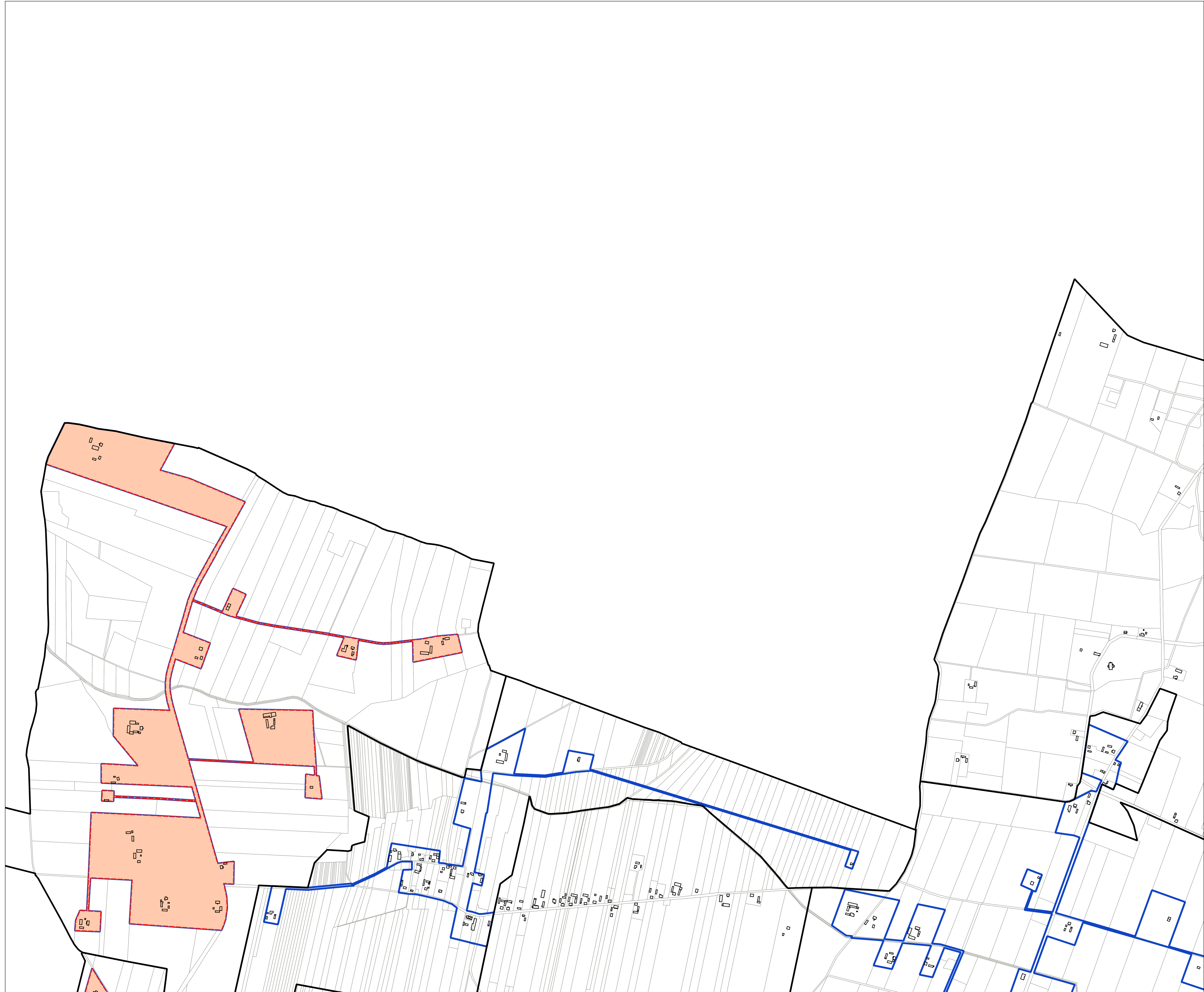
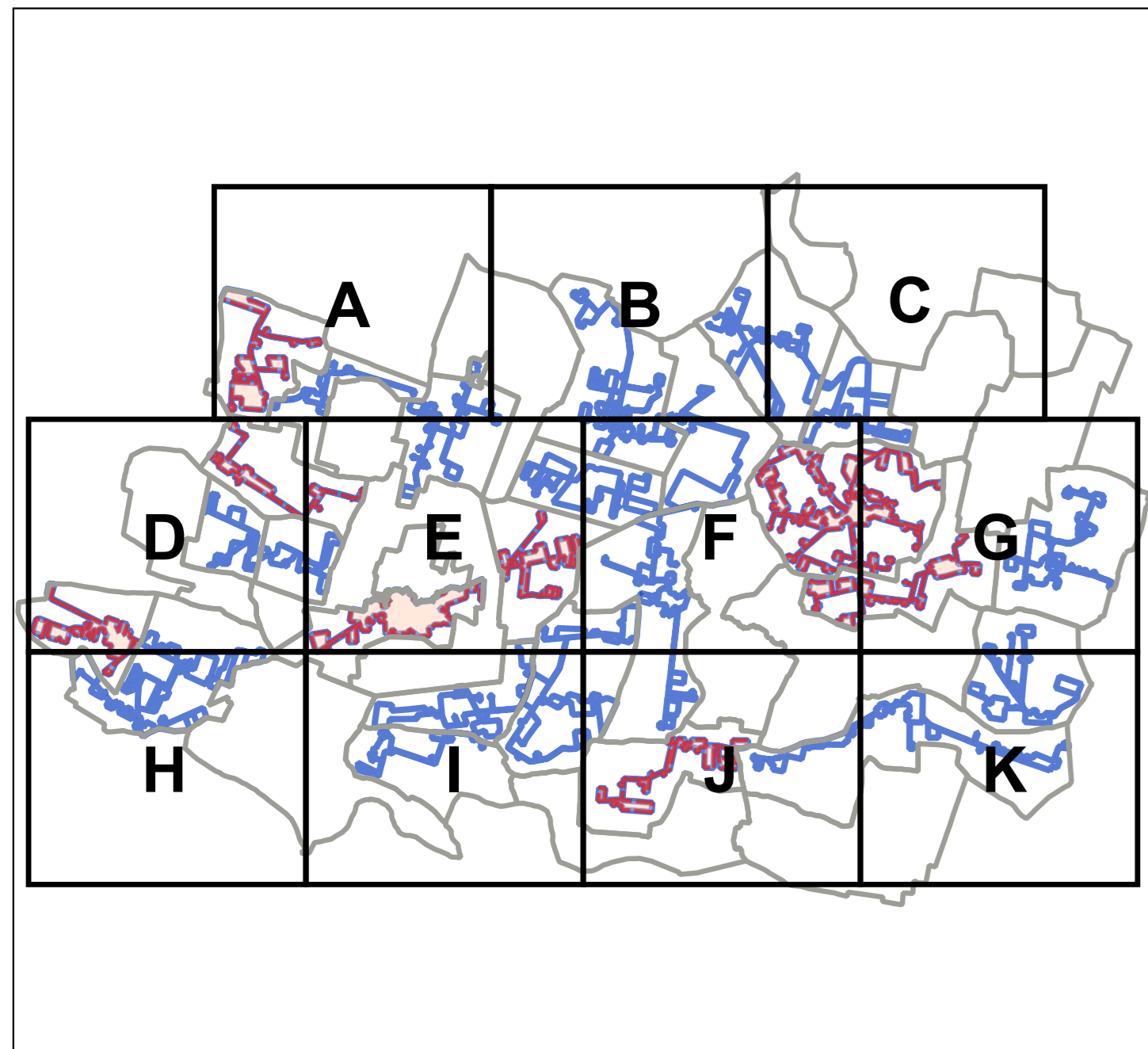
Mapa z wykorzystaniem mapy zasadniczej aktualna na dzień 17.10.2024 r.

Skala 1:5000



- Legenda**
- Graniec jednostek
 - Budynki
 - Granica obszaru rewitalizacji
 - Granica obszaru zdegradowanego
 - Graniec działek

Arkusz A. Przeciszewo-Kolonia, Przeciszewo i Bromierz

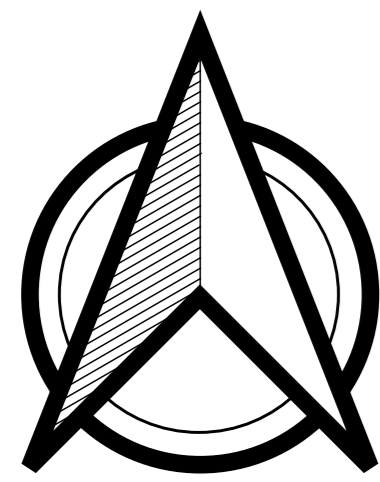


Mapa obszaru zdegradowanego i obszaru rewitalizacji na terenie gminy Staroźreby

Mapa z wykorzystaniem mapy zasadniczej aktualna na dzień 17.10.2024 r.

Załącznik Nr 2 do uchwały Nr 77/XIV/2024 Rady Gminy Staroźreby z dnia 30 grudnia 2024 r.

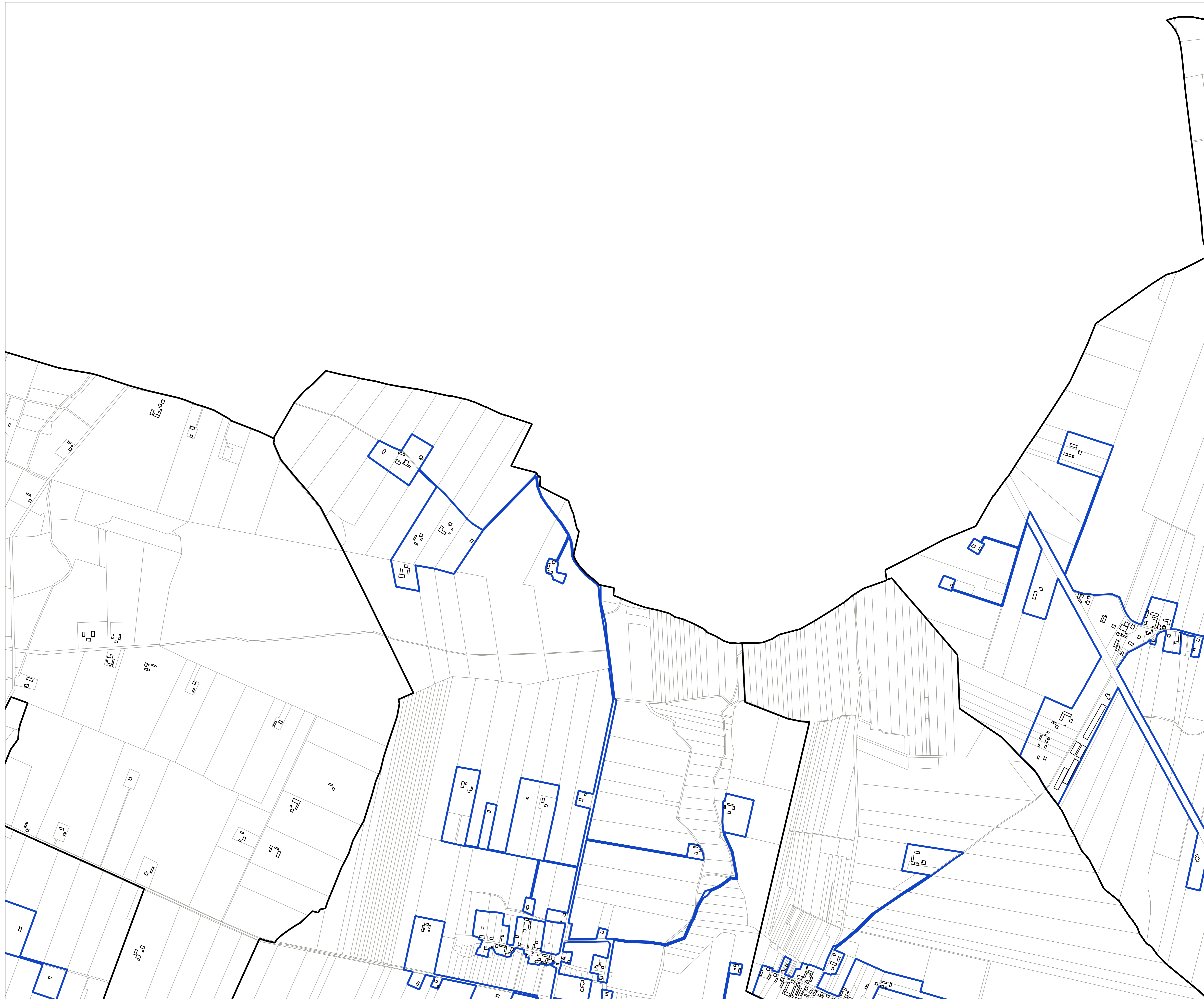
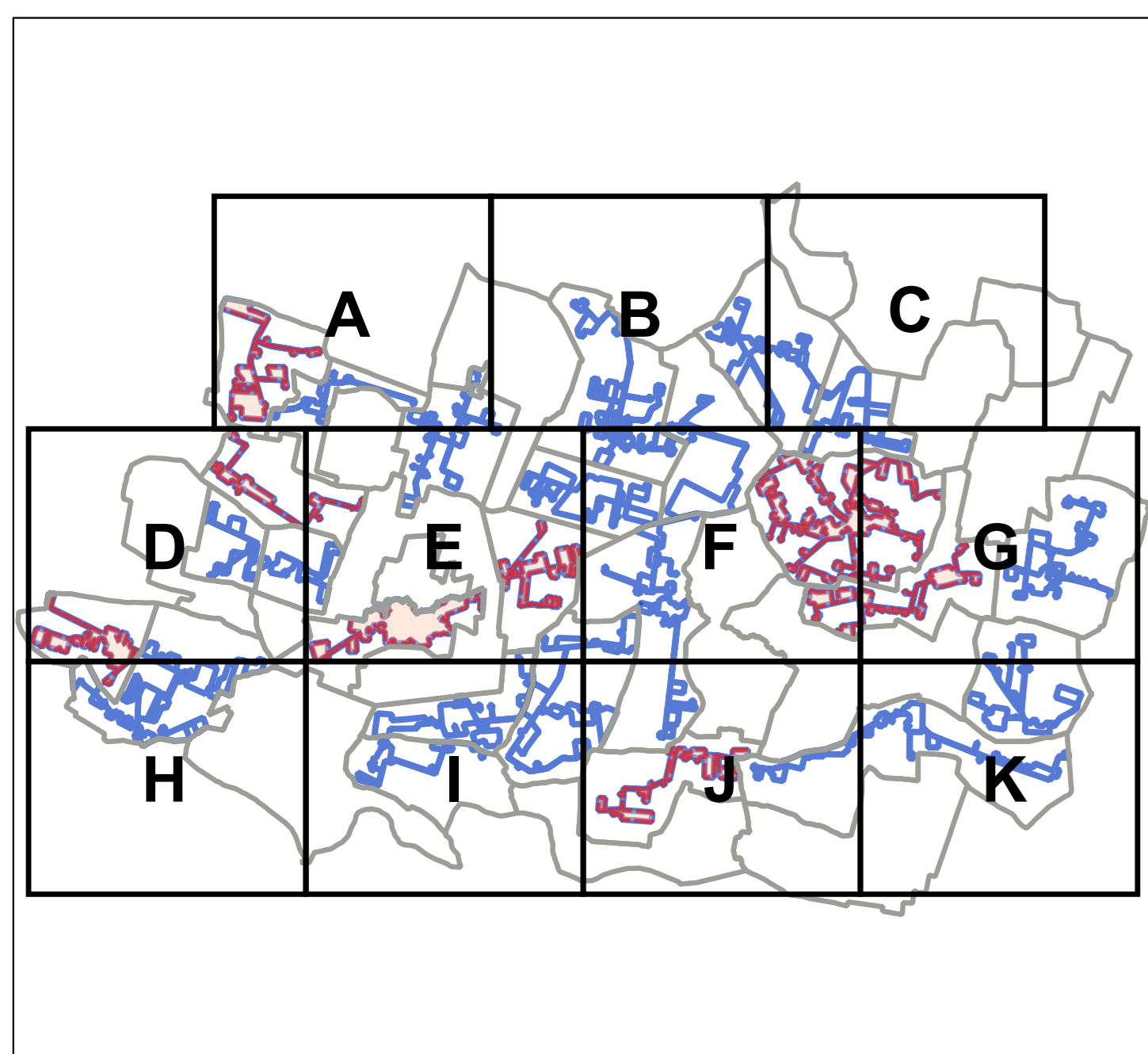
Skala 1:5000



Legenda

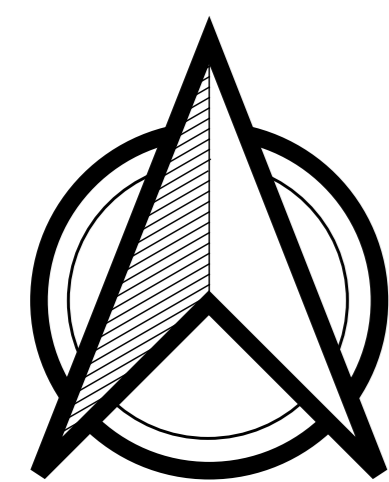
- Graniec jednostek
- Budynki
- Granica obszaru rewitalizacji
- Granica obszaru zdegradowanego
- Graniec działek

Arkusz B.Bromierzyk, Przedbórz i Dłużniewo



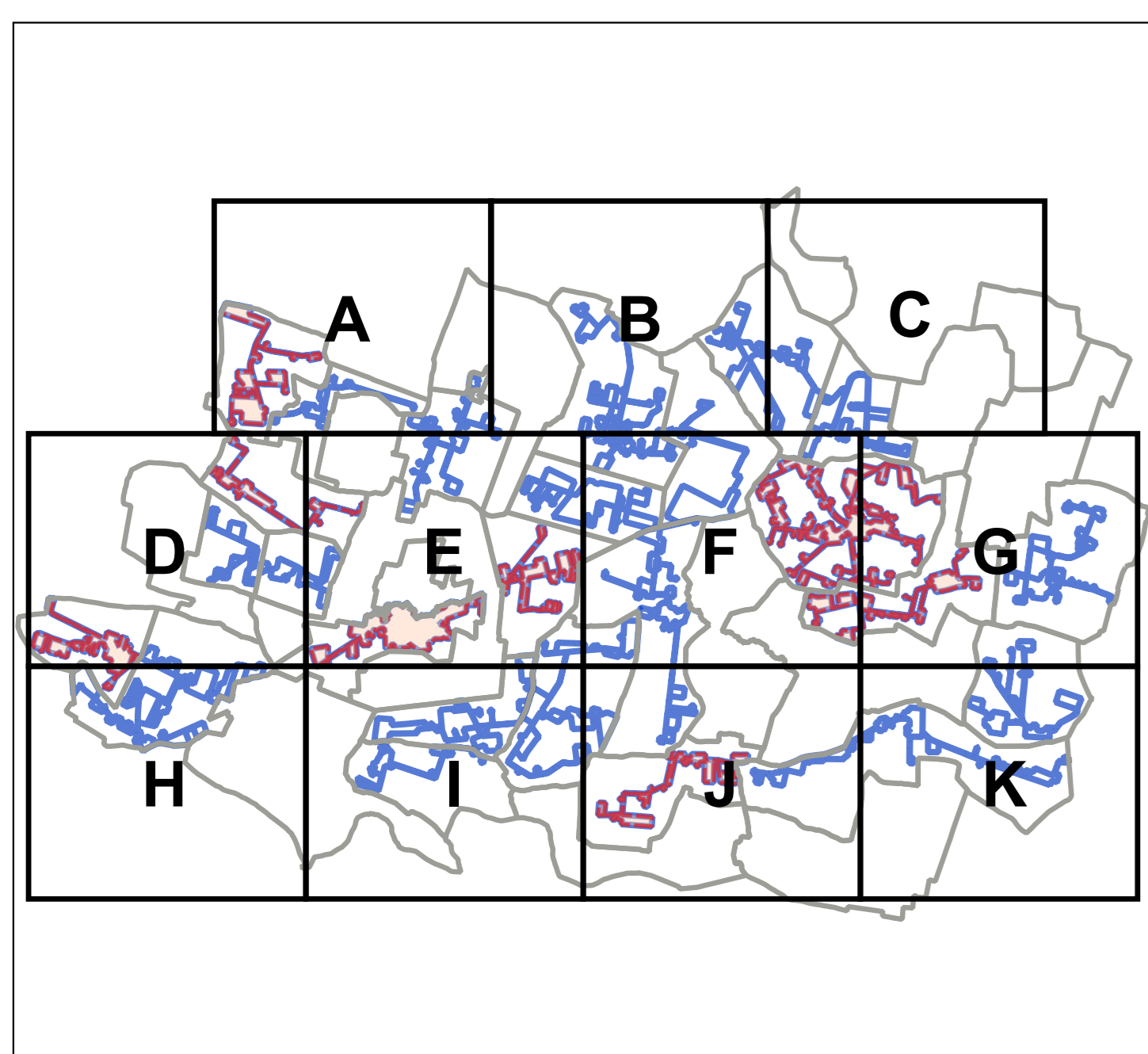
Mapa obszaru zdegradowanego i obszaru rewitalizacji na terenie gminy Staroźreby

Skala 1:5000

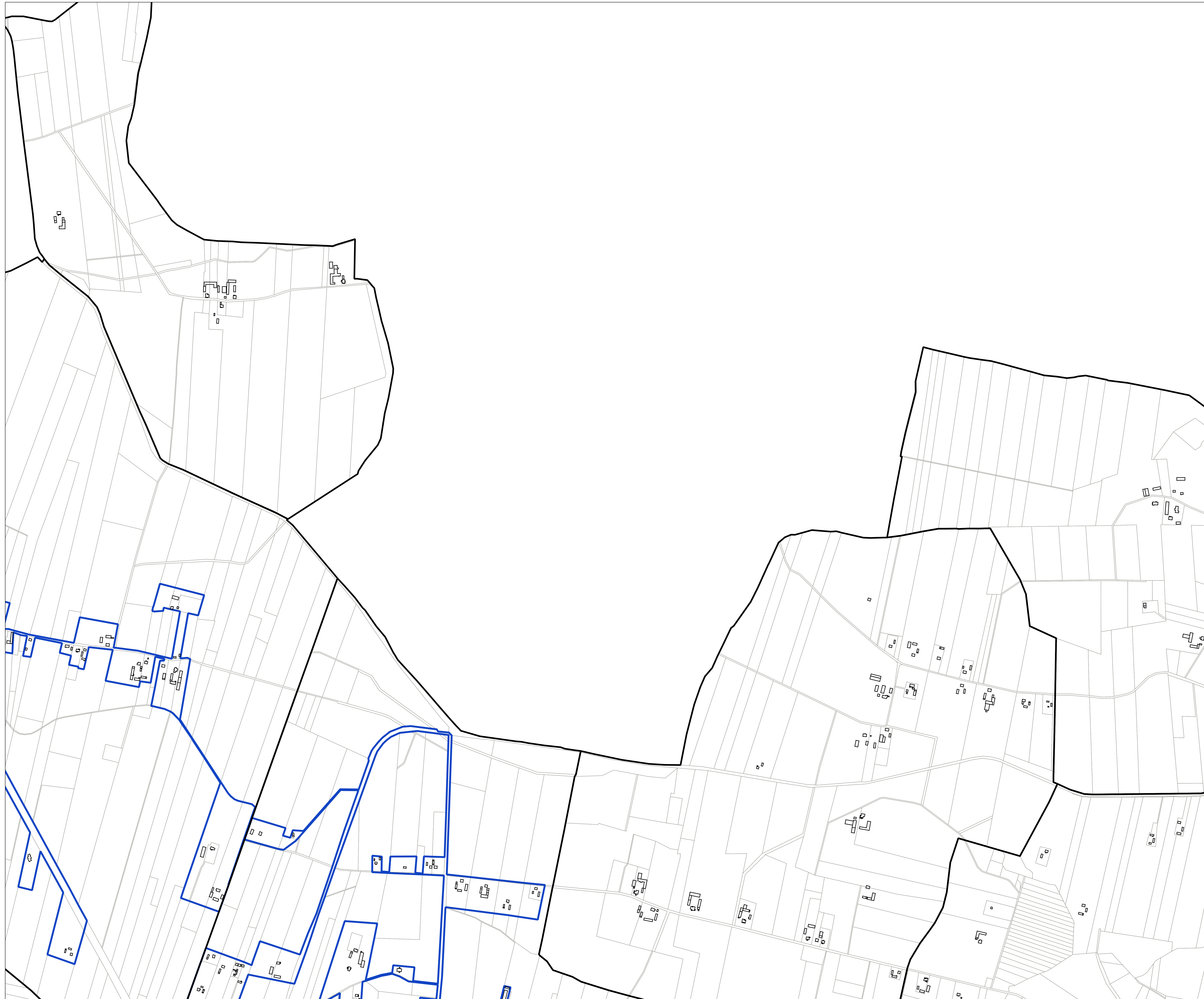


- Legenda**
- Granice jednostek
 - Budynki
 - Granica obszaru rewitalizacji
 - Granica obszaru zdegradowanego
 - Granice działek

Arkusz C. Dłużniewo i Goszczyno



Mapa z wykorzystaniem mapy zasadniczej aktualna na dzień 17.10.2024 r.

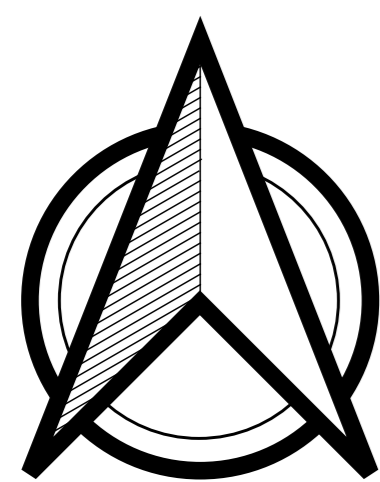


Mapa obszaru zdegradowanego i obszaru rewitalizacji na terenie gminy Staroźreby

Mapa z wykorzystaniem mapy zasadniczej aktualna na dzień 17.10.2024 r.

Załącznik Nr 4 do uchwały Nr 77/XIV/2024 Rady Gminy Staroźreby z dnia 30 grudnia 2024 r.

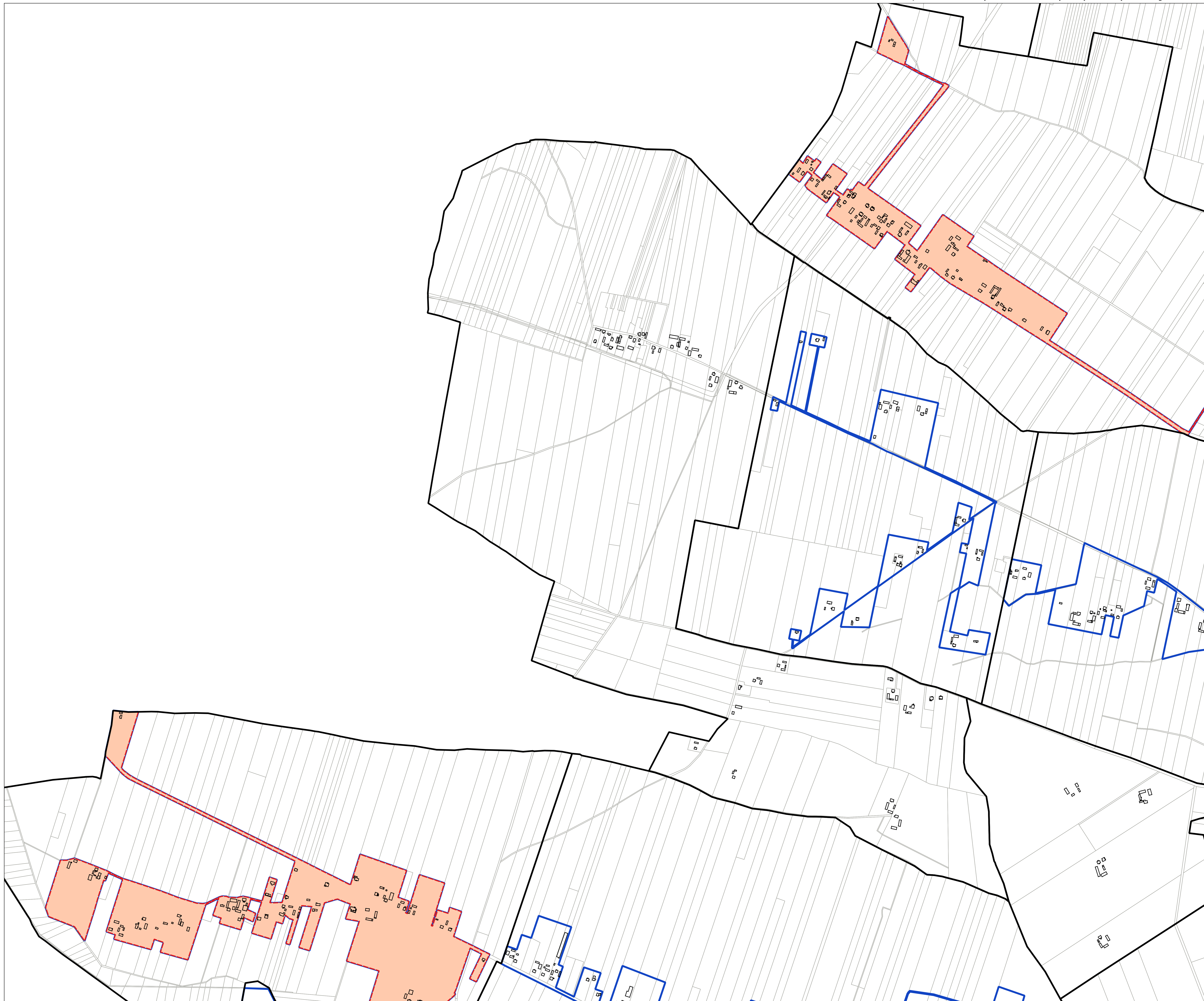
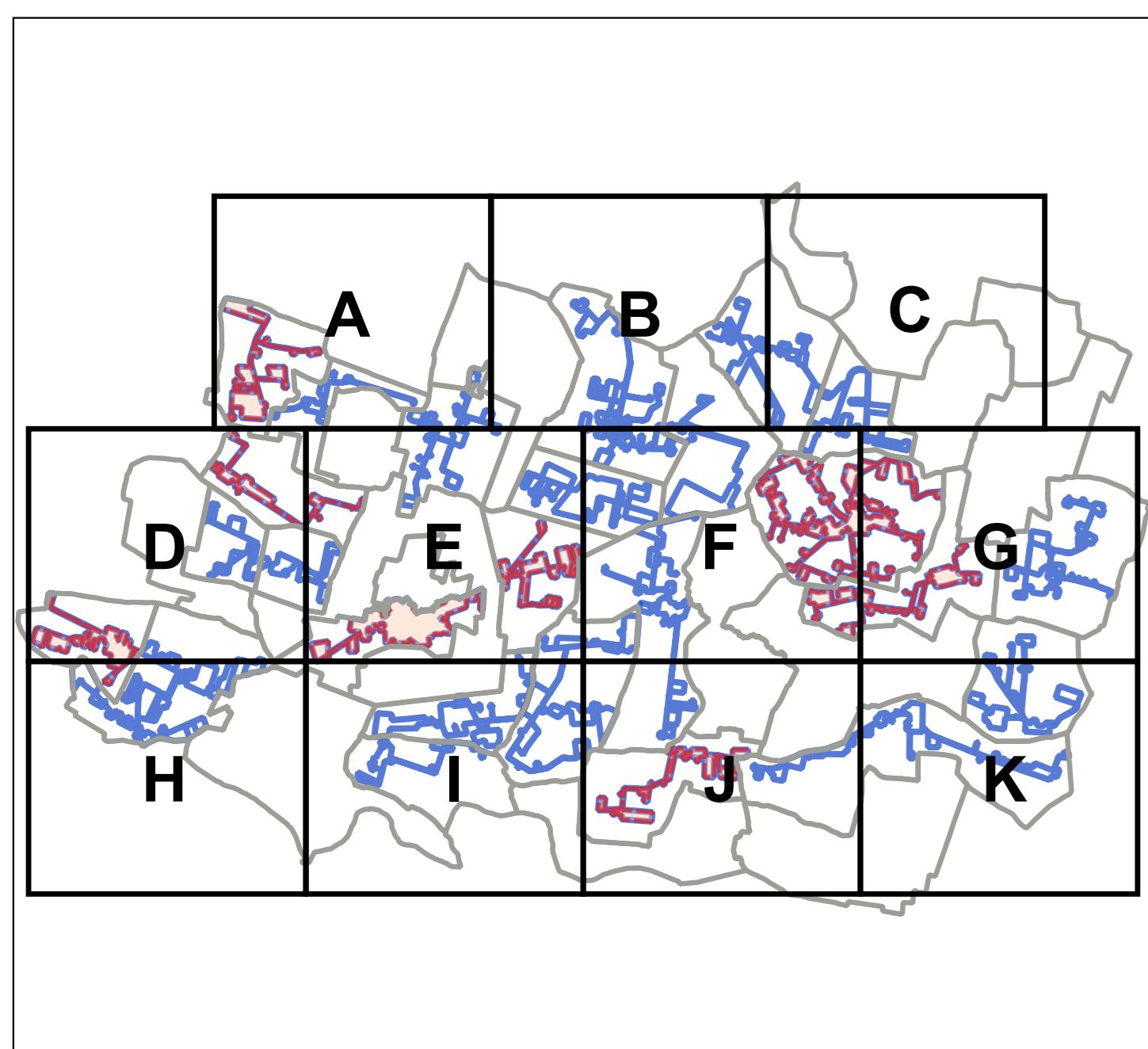
Skala 1:5000



Legenda

- Granicz jednostek
- Budynki
- Granicz obszaru rewitalizacji
- Granicz obszaru zdegradowanego
- Granicz działek

Arkusz D. Sędek, Stoplin, Nowe Staroźreby i Dąbrusk

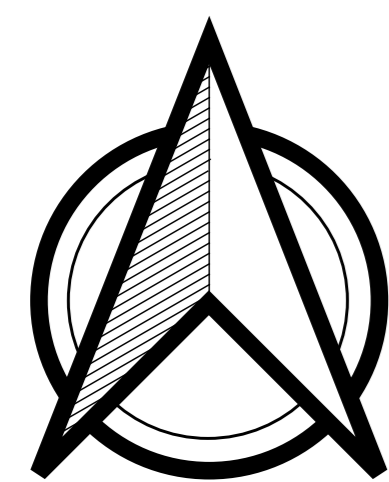


Mapa obszaru zdegradowanego i obszaru rewitalizacji na terenie gminy Staroźreby

Mapa z wykorzystaniem mapy zasadniczej aktualna na dzień 17.10.2024 r.

Załącznik Nr 5 do uchwały Nr 77/XIV/2024 Rady Gminy Staroźreby z dnia 30 grudnia 2024 r.

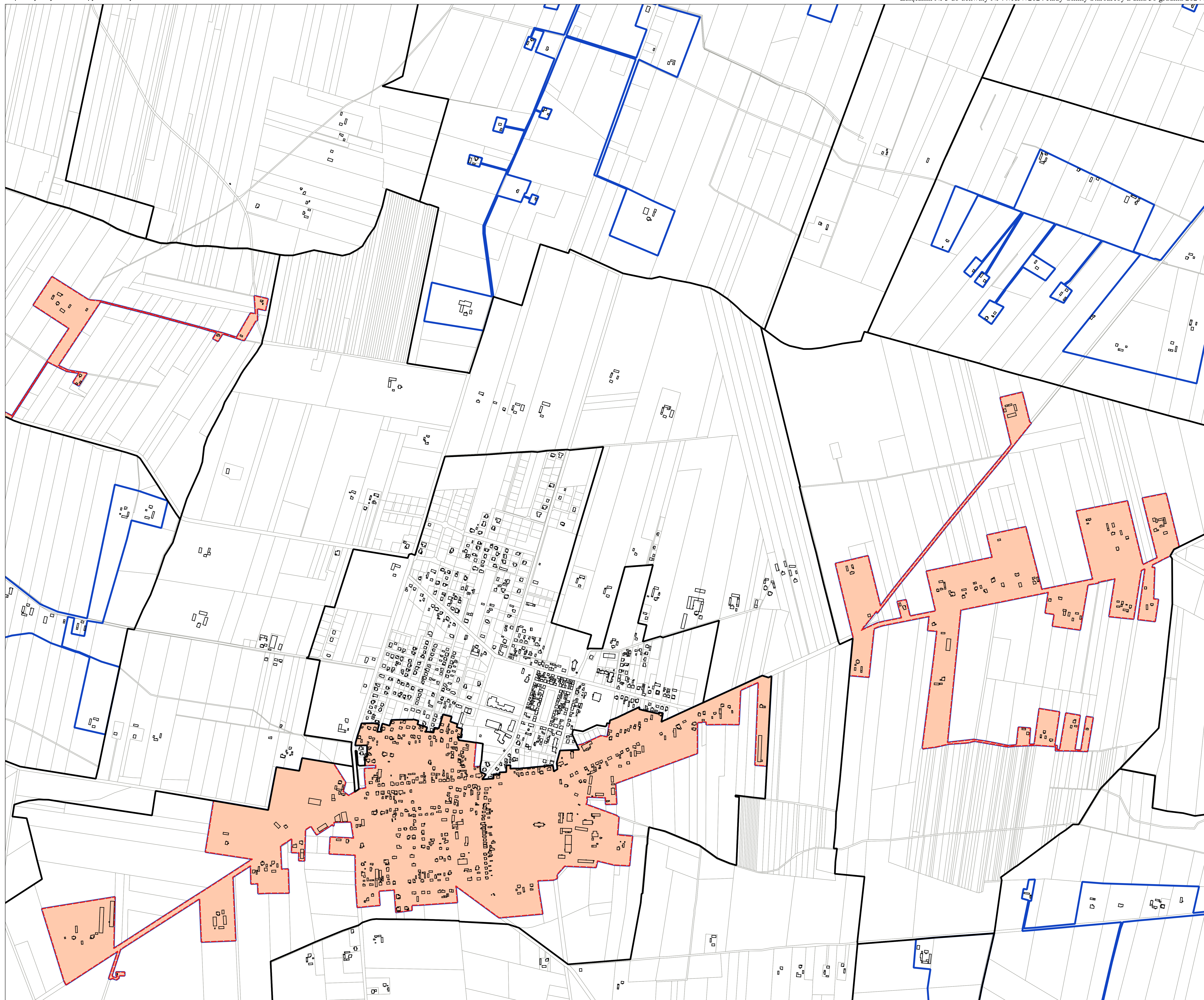
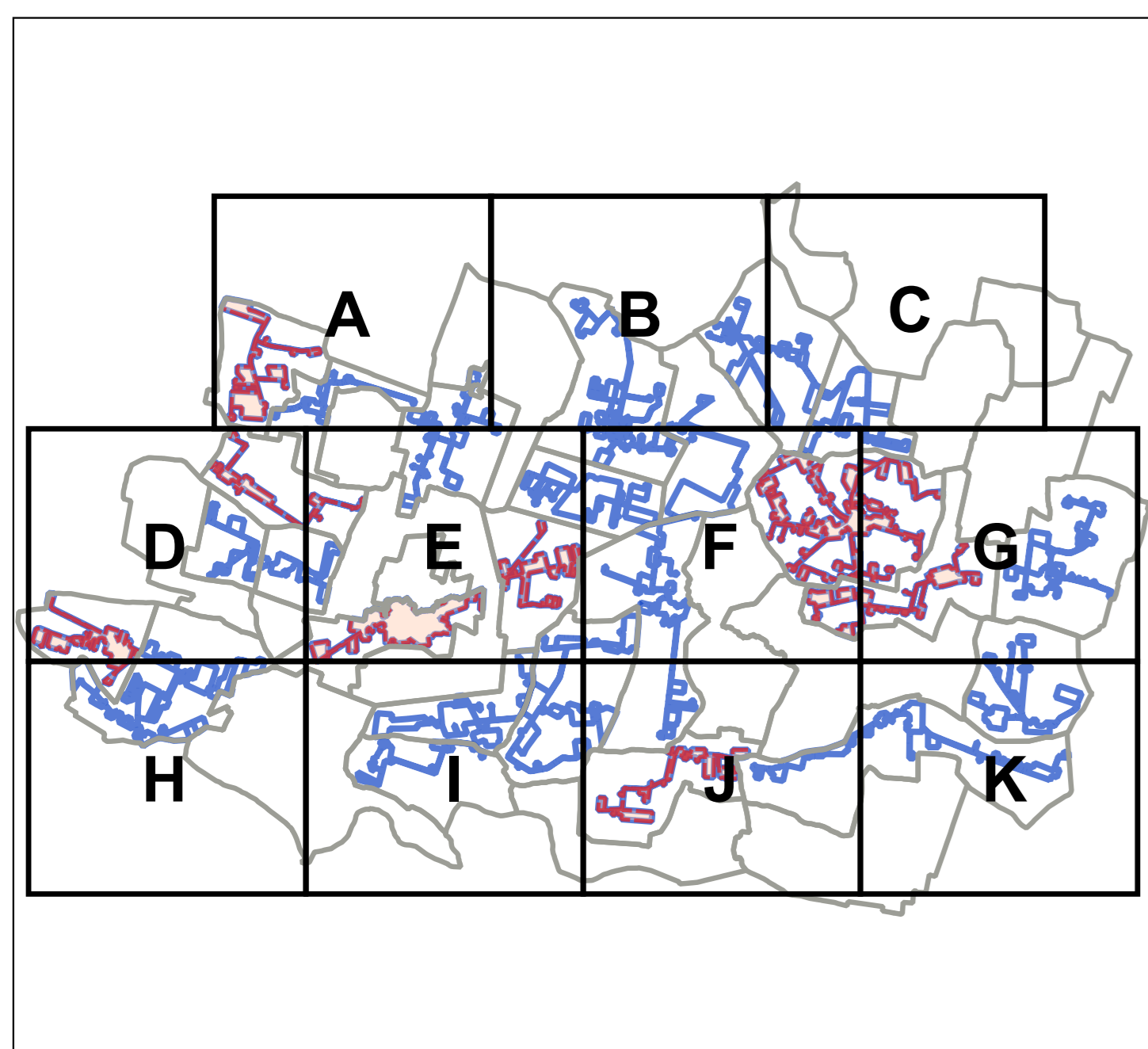
Skala 1:5000



Legenda

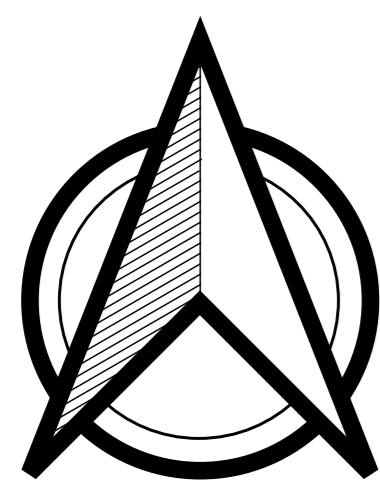
- Granice jednostek
- Budynki
- Granica obszaru rewitalizacji
- Granica obszaru zdegradowanego
- Granice działek

Arkusz E. Sędek, Nowe Staroźreby, Staroźreby Obwód I, Bromierz, Nowy Bromierz, Worowice-Wyroby i Zdziar Wielki



Mapa obszaru zdegradowanego i obszaru rewitalizacji na terenie gminy Staroźreby

Skala 1:5000

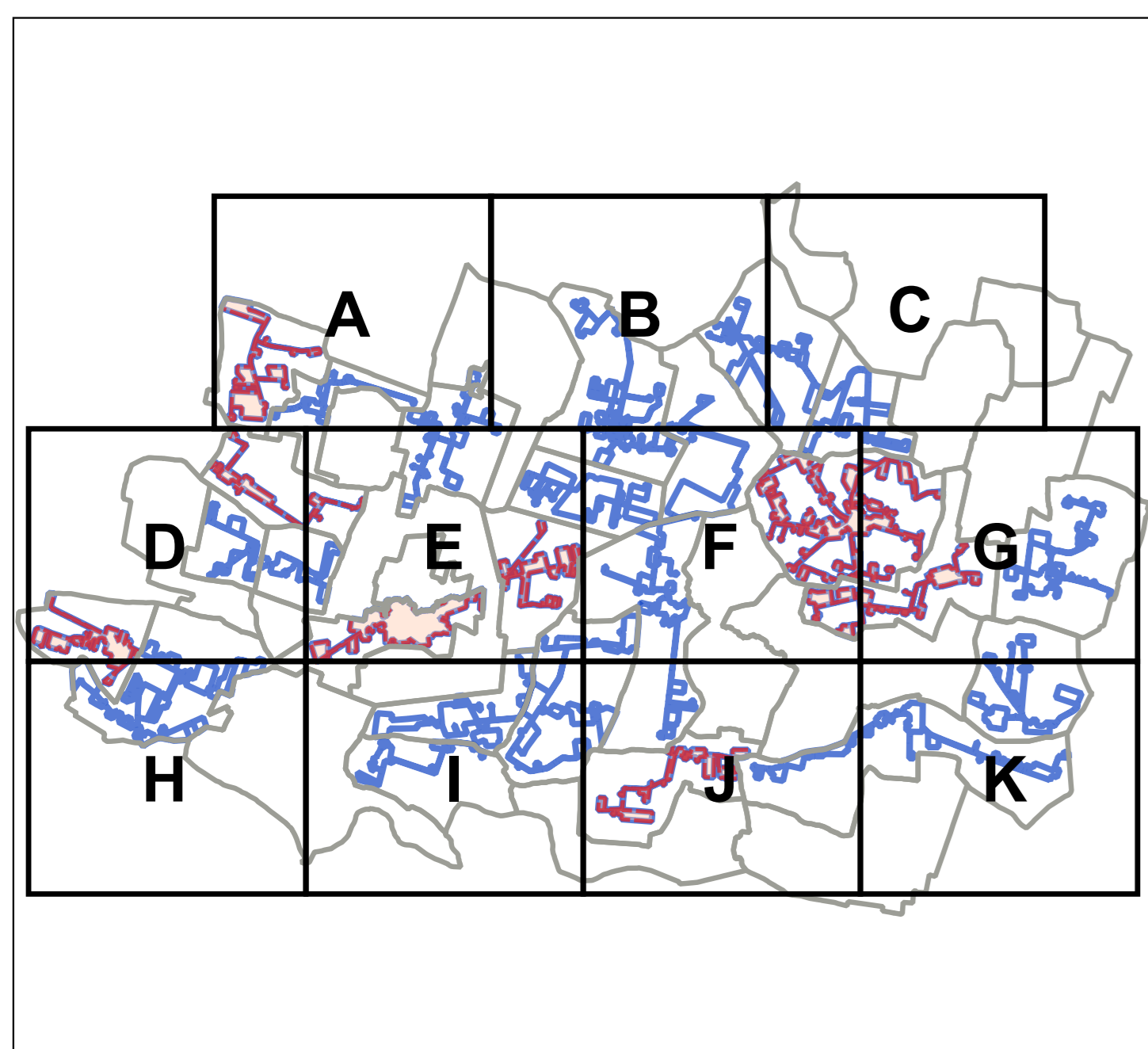
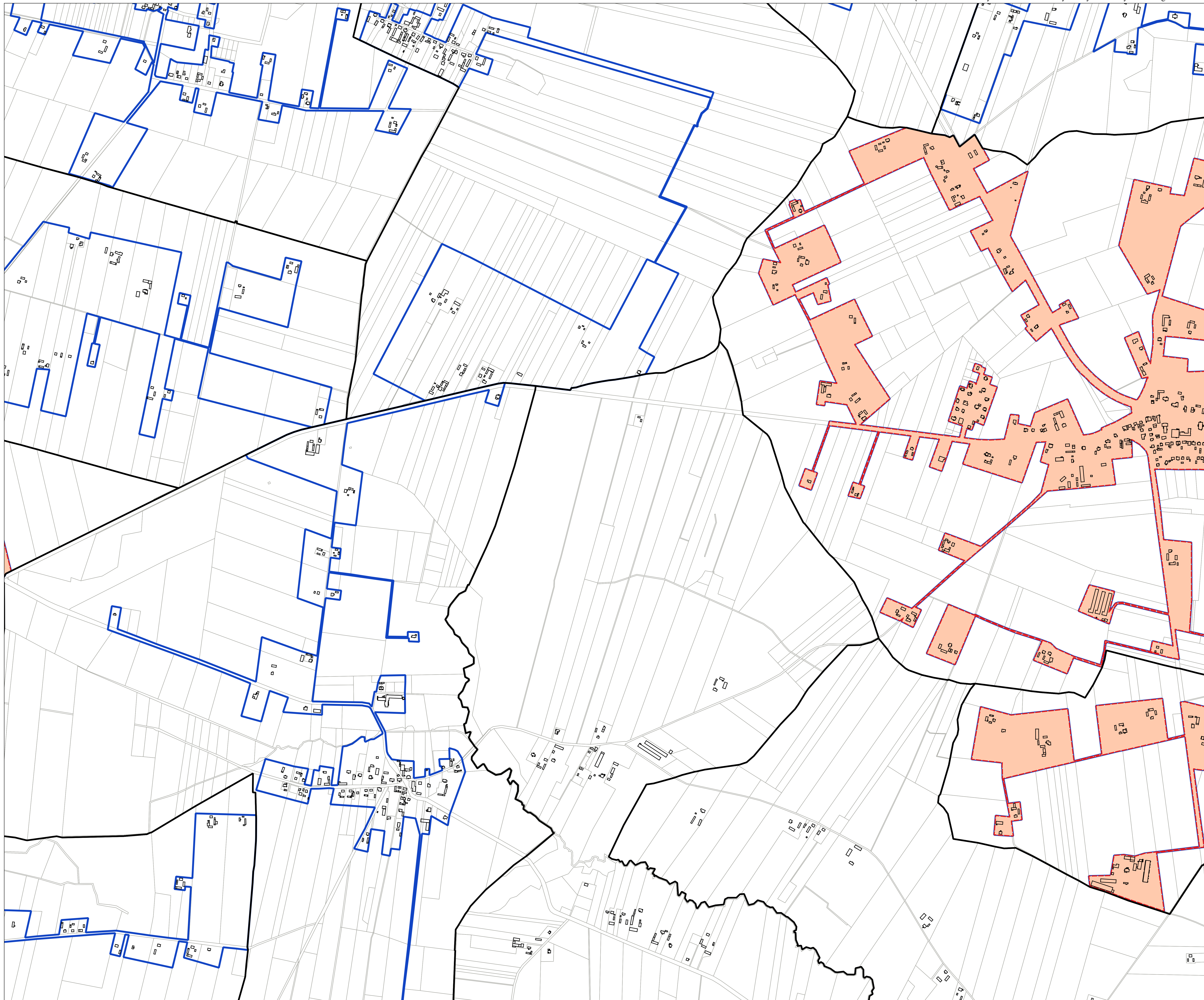


- Legenda**
- Granie jednostek
 - Budynki
 - Granica obszaru rewitalizacji
 - Granica obszaru zdegradowanego
 - Granice działek

Arkusz F. Bromierzyk, Przedbórz, Goszczyno, Nowa Góra, Karwowo, Nowy Bromierzyk, Zdziar Wielki i Zdziar Mały

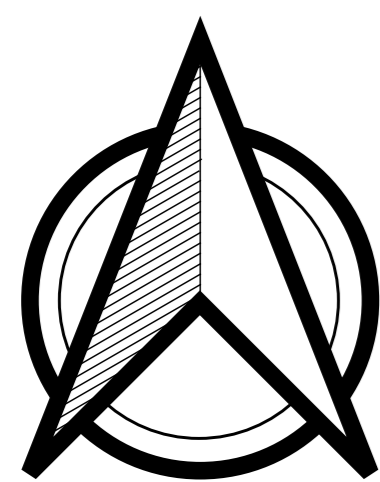
Mapa z wykorzystaniem mapy zasadniczej aktualna na dzień 17.10.2024 r.

Załącznik Nr 6 do uchwały Nr 77/XIV/2024 Rady Gminy Staroźreby z dnia 30 grudnia 2024 r.



Mapa obszaru zdegradowanego i obszaru rewitalizacji na terenie gminy Staroźreby

Skala 1:5000

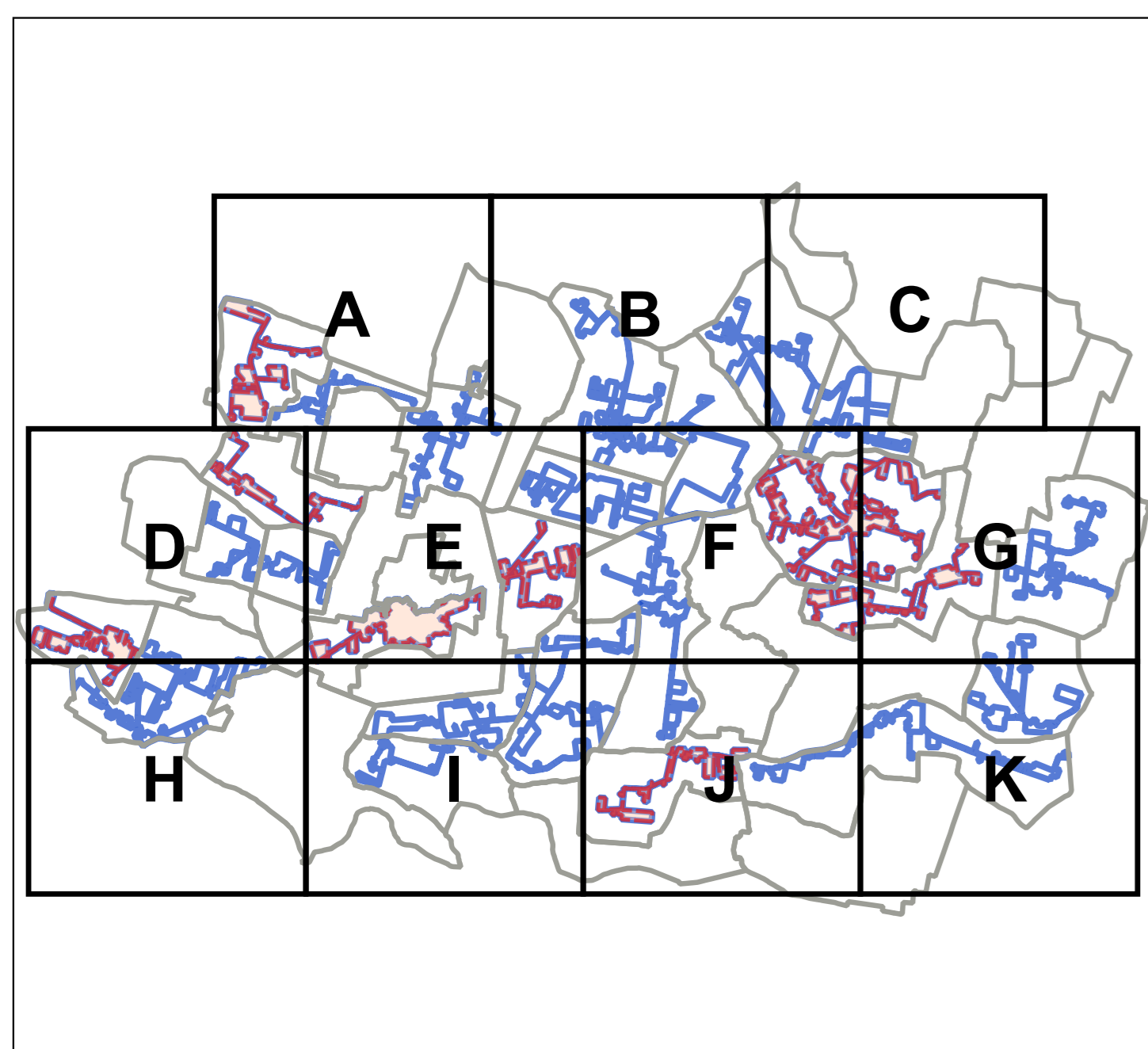
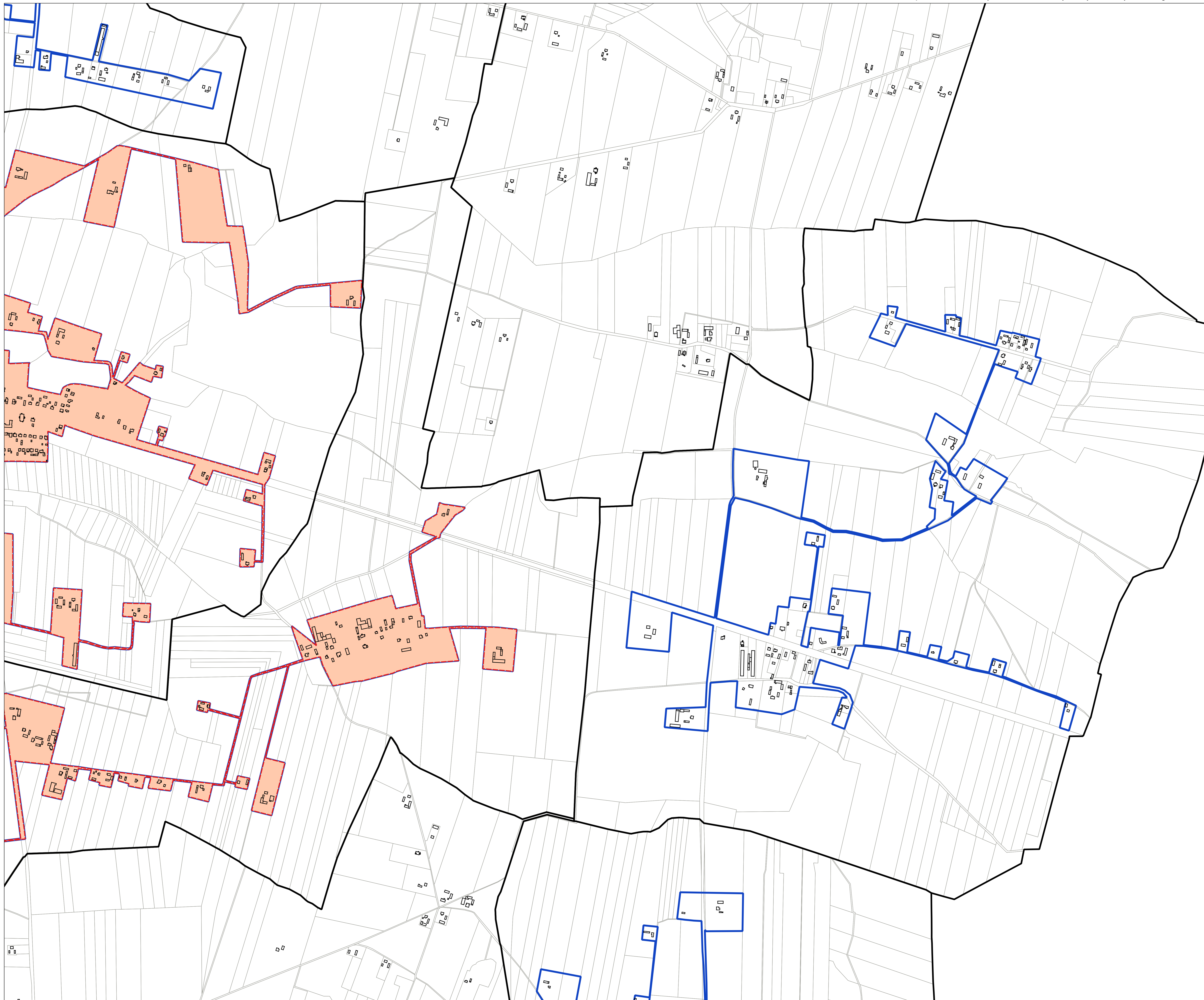


- Legenda**
- Granice jednostek
 - Budynki
 - Granica obszaru rewitalizacji
 - Granica obszaru zdegradowanego
 - Granice działek

Arkusz G. Goszczyno, Nowa Góra, Karwowo, Krzywanice i Płonna

Mapa z wykorzystaniem mapy zasadniczej aktualna na dzień 17.10.2024 r.

Załącznik Nr 7 do uchwały Nr 77/XIV/2024 Rady Gminy Staroźreby z dnia 30 grudnia 2024 r.

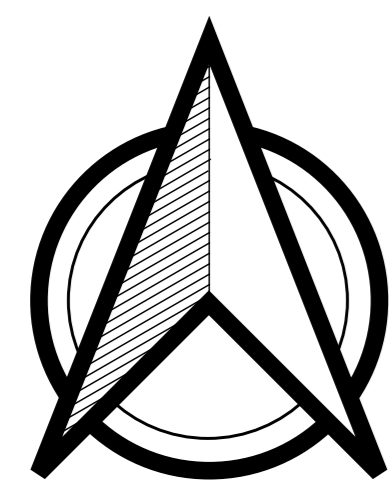


Mapa obszaru zdegradowanego i obszaru rewitalizacji na terenie gminy Staroźreby

Mapa z wykorzystaniem mapy zasadniczej aktualna na dzień 17.10.2024 r.

Załącznik Nr 8 do uchwały Nr 77/XIV/2024 Rady Gminy Staroźreby z dnia 30 grudnia 2024 r.

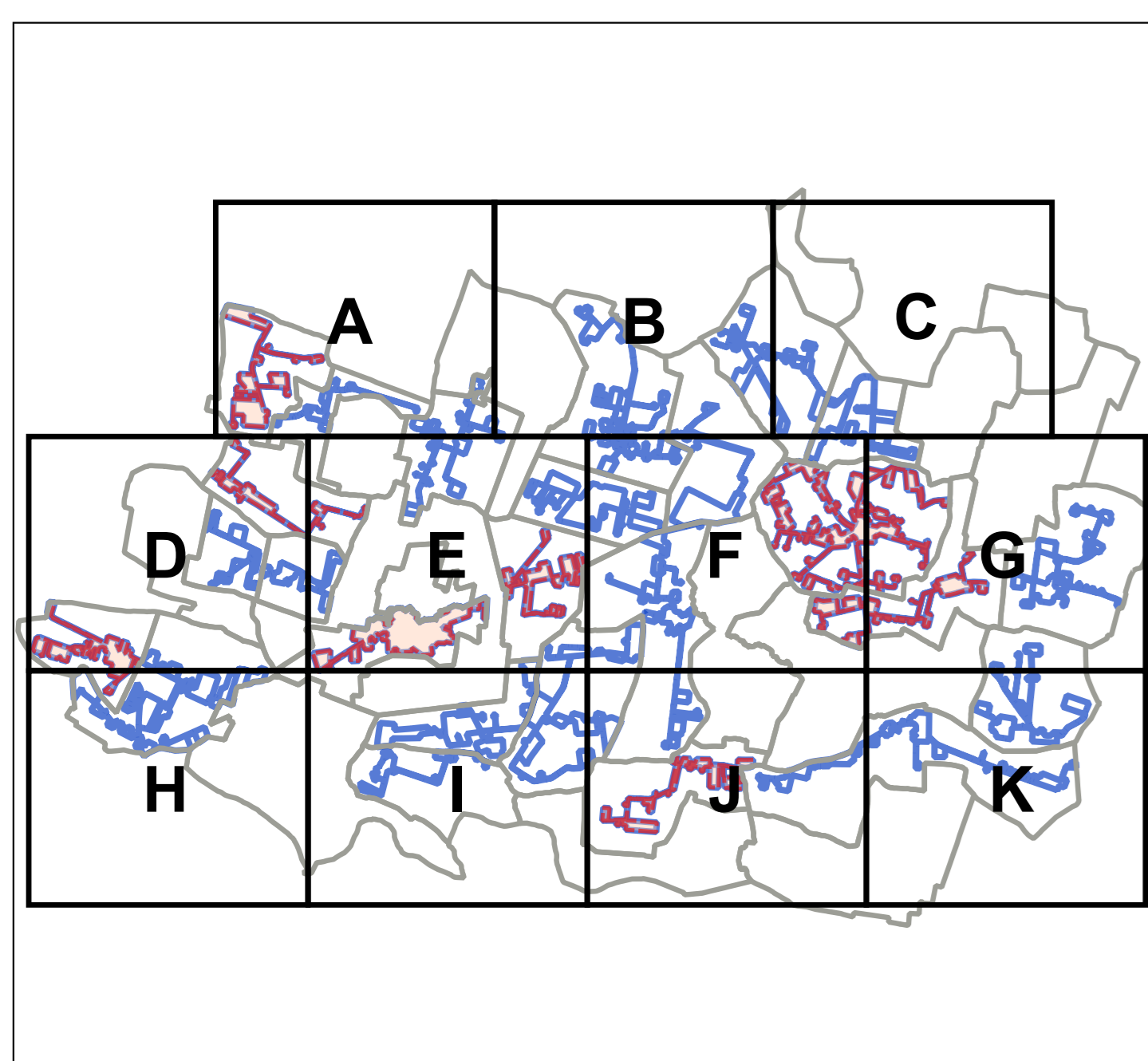
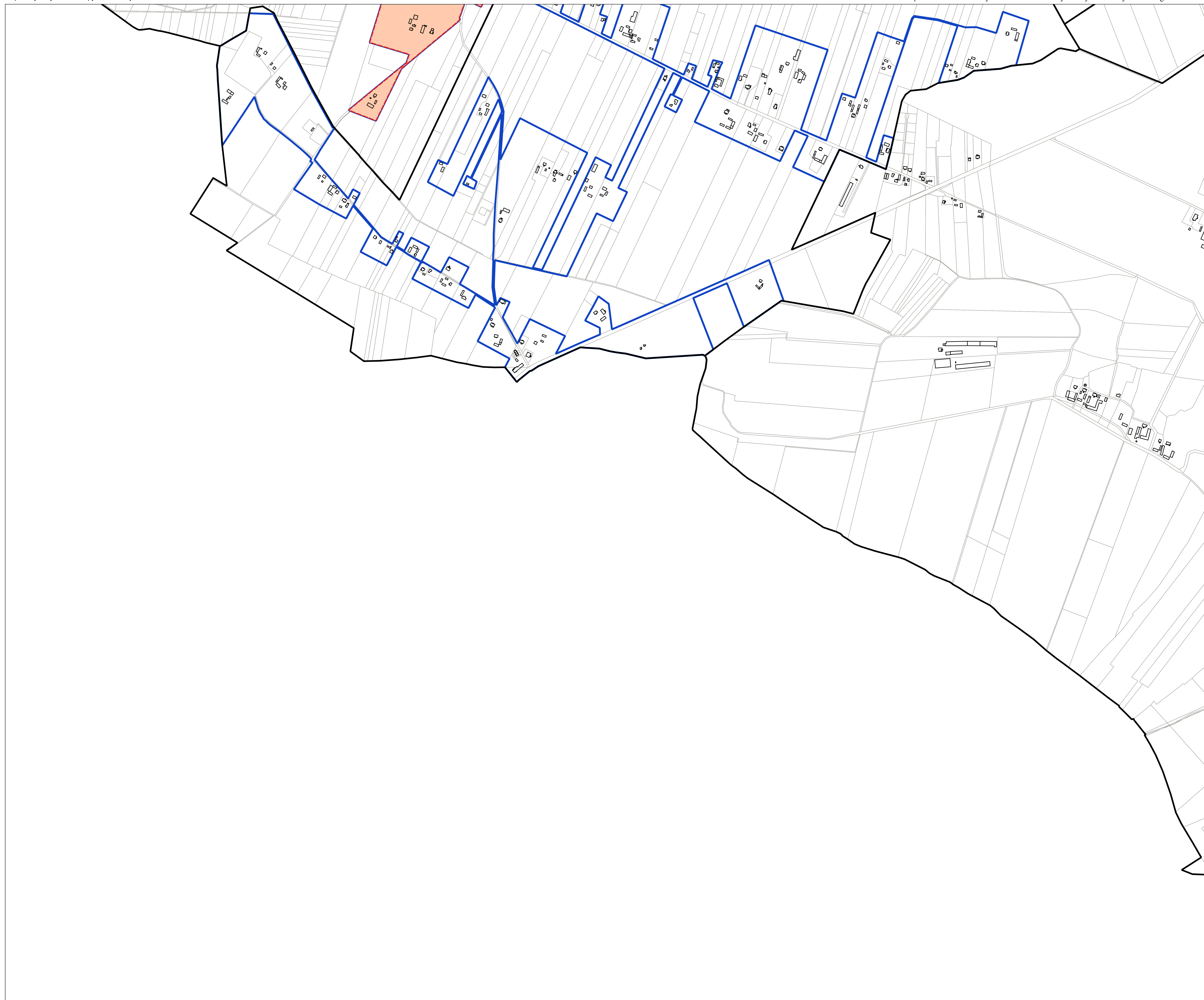
Skala 1:5000



Legenda

- Graniec jednostek
- Budynki
- Granica obszaru rewitalizacji
- Granica obszaru zdegradowanego
- Graniec działek

Arkusz H. Aleksandrowo i Mikołajewo

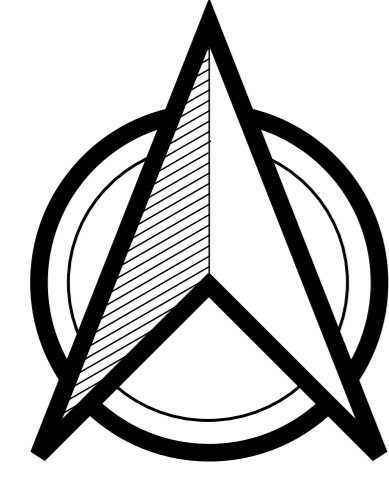


Mapa obszaru zdegradowanego i obszaru rewitalizacji na terenie gminy Staroźreby

Mapa z wykorzystaniem mapy zasadniczej aktualna na dzień 17.10.2024 r.

Załącznik Nr 9 do uchwały Nr 77/XIV/2024 Rady Gminy Staroźreby z dnia 30 grudnia 2024 r.

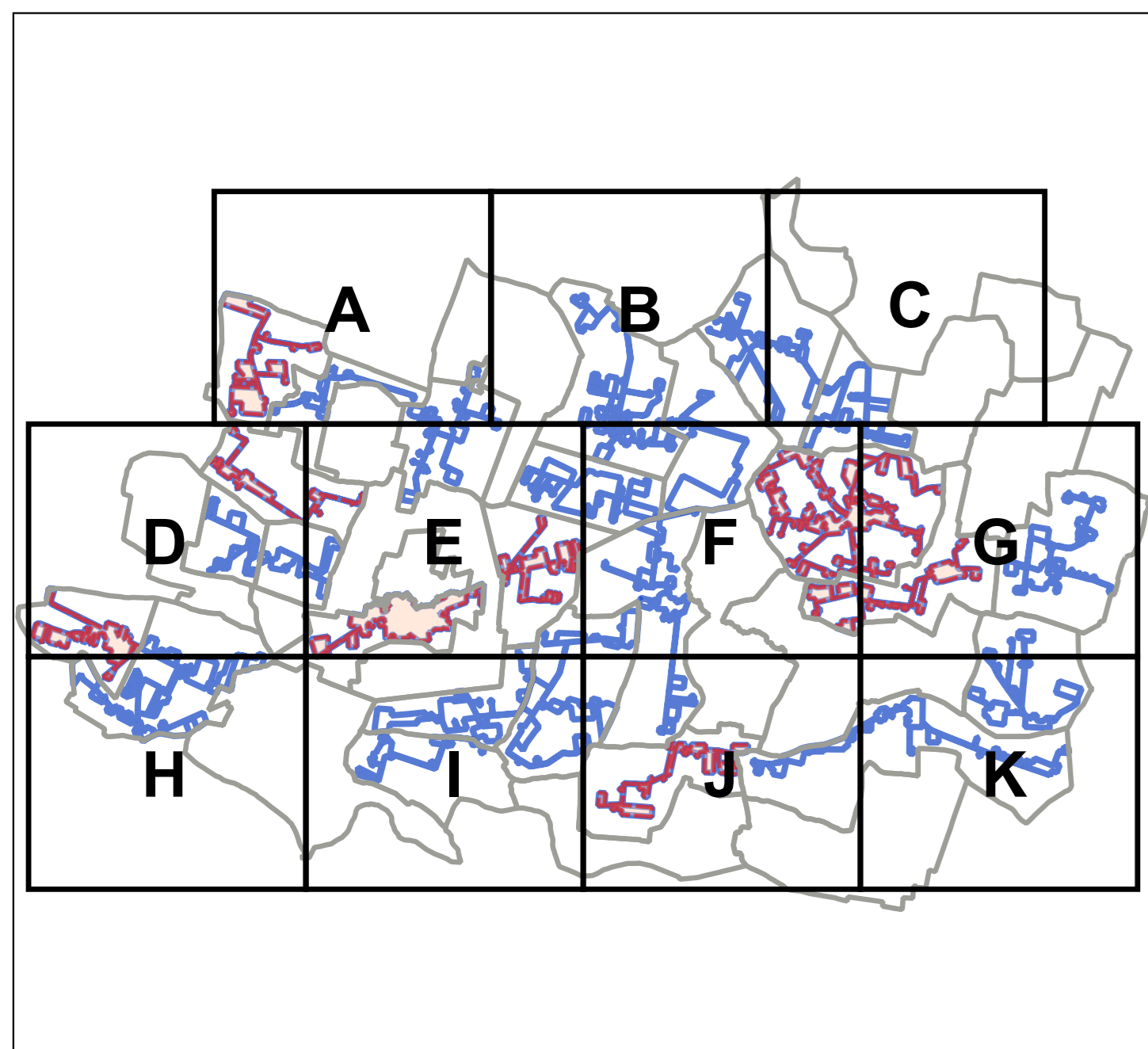
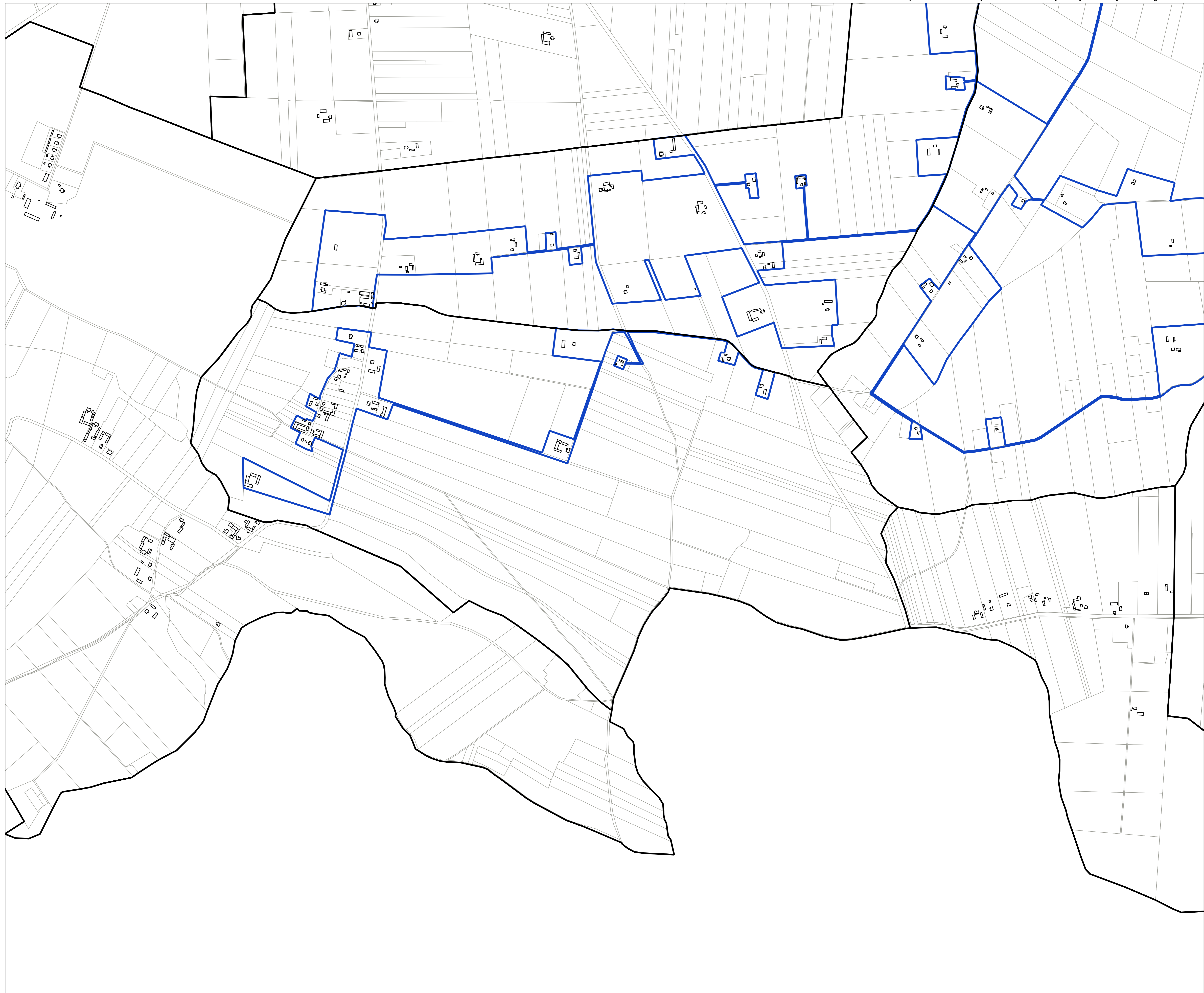
Skala 1:5000



Legenda

- Granie jednostek
- Budynki
- Granica obszaru rewitalizacji
- Granica obszaru zdegradowanego
- Granice działek

Arkusz I. Staroźreby-Hektary, Słomkowo i Zdziar Mały

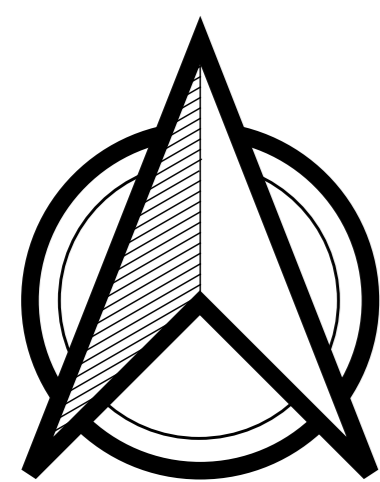


Mapa obszaru zdegradowanego i obszaru rewitalizacji na terenie gminy Staroźreby

Mapa z wykorzystaniem mapy zasadniczej aktualna na dzień 17.10.2024 r.

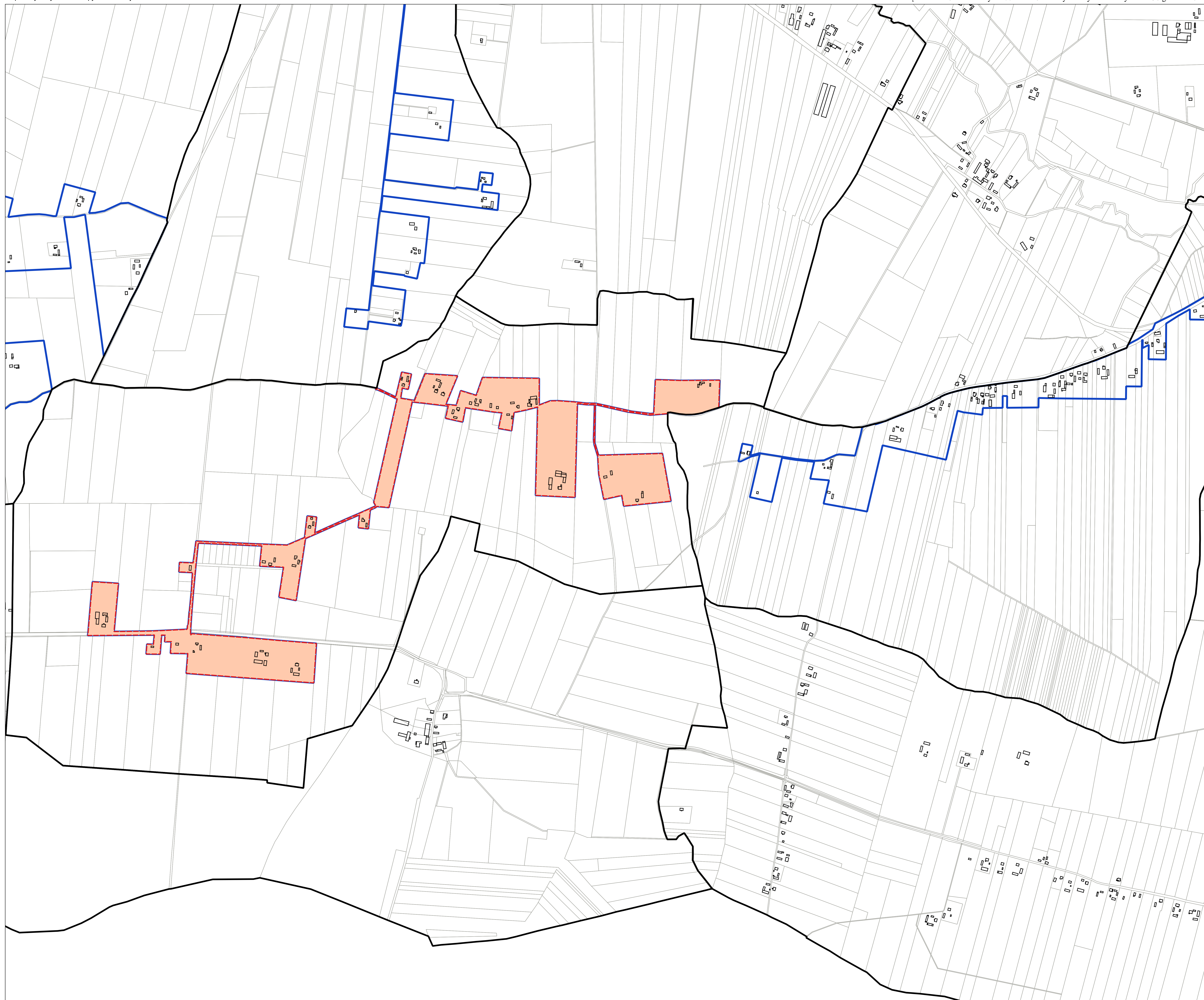
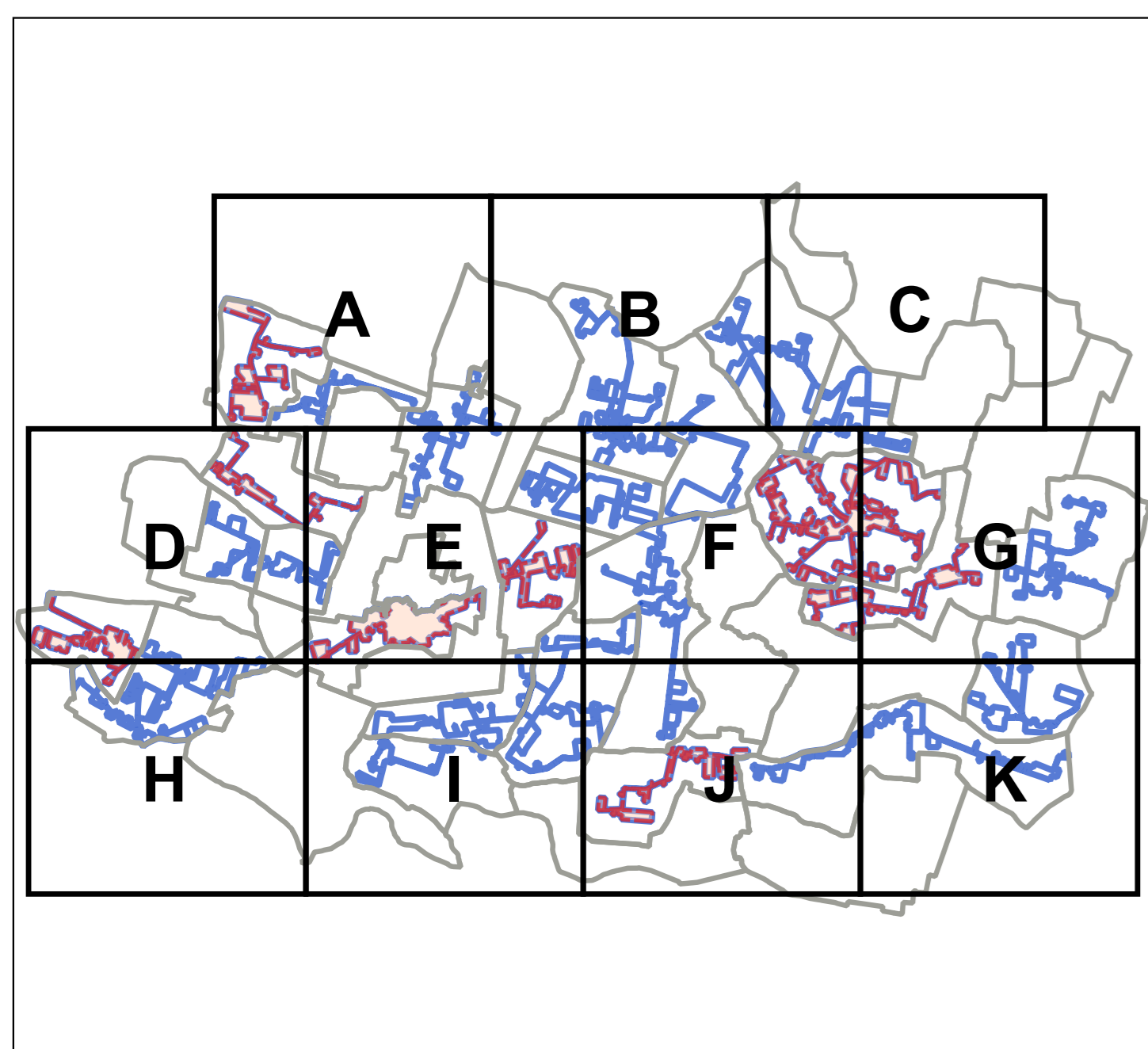
Załącznik Nr 10 do uchwały Nr 77/XIV/2024 Rady Gminy Staroźreby z dnia 30 grudnia 2024 r.

Skala 1:5000



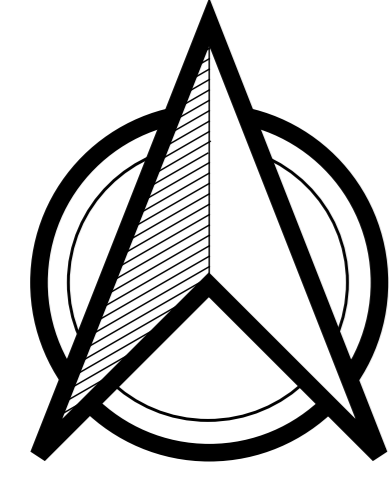
- Legenda**
- Granie jednostek
 - Budynki
 - Granica obszaru rewitalizacji
 - Granica obszaru zdegradowanego
 - Granice działek

Arkusz J. Zdziar Mały, Zdziar Wielki, Begno i Rogowo



Mapa obszaru zdegradowanego i obszaru rewitalizacji na terenie gminy Staroźreby

Skala 1:5000



Legenda

- Granicę jednostek
- Budynki
- Granicę obszaru rewitalizacji
- Granicę obszaru zdegradowanego
- Granicę działek

Arkusz K. Płonna i Rogowo

Mapa z wykorzystaniem mapy zasadniczej aktualna na dzień 17.10.2024 r.

Załącznik Nr 11 do uchwały Nr 77/XIV/2024 Rady Gminy Staroźreby z dnia 30 grudnia 2024 r.

