



# DZIENNIK URZĘDOWY

## WOJEWÓDZTWA OPOLSKIEGO

---

Opole, dnia 19 sierpnia 2013 r.

Poz. 1844

### ZARZĄDZENIE NR 24/13 REGIONALNEGO DYREKTORA OCHRONY ŚRODOWISKA W OPOLU

z dnia 14 sierpnia 2013 r.

#### w sprawie ustanowienia planu ochrony dla rezerwatu przyrody „Rozumice”

Na podstawie art. 19 ust. 6 ustawy z dnia 16 kwietnia 2004 r. o ochronie przyrody (Dz. U. z 2013 r. poz. 627 i poz. 628), zarządza się, co następuje:

**§ 1.** Ustanawia się, na dwadzieścia lat, plan ochrony dla rezerwatu przyrody „Rozumice”, położonego na terenie gminy Kietrz, zwanego dalej „rezerwatem”.

**§ 2.1.** Celem ochrony rezerwatu jest zachowanie zbiorowisk leśnych o cechach naturalnych, z licznymi gatunkami chronionymi i rzadkimi.

2. Wskazuje się następujące przyrodnicze i społeczne uwarunkowania realizacji celu, o którym mowa w ust. 1:

- 1) dobry i bardzo dobry stan zachowania zbiorowisk leśnych na terenie rezerwatu;
- 2) bogactwo florystyczne, w tym gatunki roślin chronionych i nielicznie występujących;
- 3) położenie rezerwatu w granicach Obszaru Mającego Znaczenie dla Wspólnoty „Rozumicki Las” - kod obszaru PLH160018, zwanego dalej „obszarem Natura 2000”.

**§ 3.** Identyfikację oraz określenie sposobów eliminacji lub ograniczenia istniejących i potencjalnych zagrożeń wewnętrznych i zewnętrznych oraz ich skutków dla rezerwatu zawiera załącznik nr 1 do zarządzenia.

**§ 4.1.** Na terenie rezerwatu wskazuje się obszary ochrony czynnej i ścisłej.

2. Ochroną czynną obejmuje się obszar rezerwatu oznaczony w Planie Urządzenia Lasu dla Nadleśnictwa Rudy Raciborskie na lata 2006 – 2015 jako oddział 347a obrębu leśnego Kuźnia Raciborska o powierzchni 34,92 ha.

3. Pozostałą część obszaru rezerwatu obejmuje się ochroną ścisłą.

**§ 5.** Działania ochronne na obszarach ochrony czynnej i ścisłej z podaniem rodzaju, zakresu i lokalizacji tych działań określa załącznik nr 2 do zarządzenia.

**§ 6.** Wskazanie obszarów i miejsc udostępnianych dla celów naukowych oraz określenie sposobów ich udostępniania zawiera załącznik Nr 3 do zarządzenia.

**§ 7.1.** Opis granic obszaru Natura 2000 Rozumicki Las PLH160018 w części pokrywającej się z rezerwatem, w postaci współrzędnych geograficznych punktów ich załamania, określa załącznik nr 4 do zarządzenia.

2. Mapa obszaru Natura 2000 Rozumicki Las PLH160018 stanowi załącznik nr 5 do zarządzenia.

**§ 8.** Identyfikację istniejących i potencjalnych zagrożeń dla zachowania właściwego stanu ochrony siedlisk przyrodniczych będących przedmiotami ochrony obszaru Natura 2000 Rozumicki Las PLH160018 w granicach rezerwatu zawiera załącznik nr 6 do zarządzenia.

§ 9. Celem działań ochronnych w obszarze Natura 2000 Rozumicki Las PLH160018 w części pokrywającej się z rezerwatem jest zachowanie właściwego stanu ochrony siedlisk przyrodniczych stanowiących przedmioty ochrony tego obszaru Natura 2000.

§ 10. Działania ochronne w obszarze Natura 2000 Rozumicki Las PLH160018 w części pokrywającej się z rezerwatem ze wskazaniem podmiotów odpowiedzialnych za ich wykonanie i obszarów ich wdrażania określa załącznik nr 7 do zarządzenia.

§ 11. Wykonanie zarządzenia powierza się Regionalnemu Konserwatorowi Przyrody w Opolu.

§ 12. Zarządzenie wchodzi w życie po upływie 14 dni od dnia ogłoszenia.

z up. Regionalnego Dyrektora  
Ochrony Środowiska w Opolu  
Zastępca Regionalnego Dyrektora  
Ochrony Środowiska w Opolu  
Regionalny Konserwator Przyrody

*Justyna Kantorczyk-Gałkiewicz*

Załącznik Nr 1  
do Zarządzenia Nr 24/13  
Regionalnego Dyrektora Ochrony Środowiska w Opolu  
z dnia 14 sierpnia 2013 r.

**Identyfikacja oraz określenie sposobów eliminacji lub ograniczenia  
istniejących i potencjalnych zagrożeń wewnętrznych i zewnętrznych oraz ich skutków**

Lp.	Zagrożenie	Sposób eliminacji lub ograniczenia zagrożenia
<b>Zagrożenia istniejące wewnętrzne i zewnętrzne</b>		
1.	Niszczenie przez zwierzynę stanowisk cieszyńnianki wiosennej <i>Hacquetia epipactis</i> , skutkujące spadkiem liczebności populacji tego gatunku	Zabezpieczenie populacji cieszyńnianki wiosennej <i>Hacquetia epipactis</i> przed zgryzaniem i niszczeniem przez zwierzynę.
<b>Zagrożenia istniejące wewnętrzne</b>		
2.	Brak jednoznacznych informacji o lokalizacji stanowisk turzycy zgrzeblowatej <i>Carex strigosa</i> w granicach rezerwatu, mogący skutkować niedostatecznym zabezpieczeniem populacji tego gatunku	Weryfikacja danych o lokalizacji stanowisk turzycy zgrzeblowatej <i>Carex strigosa</i> .
<b>Zagrożenia potencjalne wewnętrzne</b>		
3.	Zaburzenie struktury gatunkowej zbiorowisk leśnych	Monitorowanie stopnia ekspansji niecierpka drobnokwiatowego <i>Impatiens parviflora</i> .

Załącznik Nr 2  
do Zarządzenia Nr 24/13  
Regionalnego Dyrektora Ochrony Środowiska w Opolu  
z dnia 14 sierpnia 2013 r.

**Określenie działań ochronnych na obszarach ochrony ścisłej i czynnej,  
z podaniem rodzaju, zakresu i lokalizacji tych działań**

Lp.	Rodzaj działań ochronnych	Zakres działań ochronnych	Lokalizacja działań ochronnych
1.	Ochrona populacji cieszyńianki wiosennej przed uszkodzeniami od zwierzyny	Zabezpieczenie populacji cieszyńianki przed zgryzaniem i niszczeniem przez zwierzynę na powierzchni 0,3 ha, poprzez wykonanie 1 – 2 ogrodzeń z siatki (w pierwszym roku obowiązywania zarządzenia); naprawa ogrodzenia w przypadku stwierdzenia jego uszkodzenia w kolejnych latach obowiązywania planu.	oddział 347a obręb Kuźnia Raciborska
2.	Obserwacje terenowe dotyczące struktury gatunkowej zbiorowisk leśnych	Monitorowanie (w ramach monitoringu stanu ochrony siedlisk) stopnia ekspansji niecierpka drobnokwiatowego <i>Impatiens parviflora</i> na całej powierzchni rezerwatu (93,10 ha) w latach: 2018, 2023, 2029, 2032	oddział 347a, oddział 348a oraz 349a obręb Kuźnia Raciborska

\*Na podstawie Planu Urządzenia Lasu PGL LP Rudy Raciborskie na lata 2006 – 2015

Załącznik Nr 3  
do Zarządzenia Nr 24/13  
Regionalnego Dyrektora Ochrony Środowiska w Opolu  
z dnia 14 sierpnia 2013 r.

**Wskazanie obszarów i miejsc udostępnianych dla celów naukowych  
oraz określenie sposobów ich udostępnienia**

Lp.	Cel udostępnienia	Obszar i miejsce udostępnienia	Sposoby udostępnienia
1	Rozpoznanie lokalizacji stanowisk turzycy zgrzeblowatej <i>Carex strigosa</i> oraz określenie stanu i liczebności jej populacji	Cały rezerwat	Prowadzenie prac badawczych bez konieczności zbioru roślin i ich części.

Załącznik Nr 4  
do Zarządzenia Nr 24/13  
Regionalnego Dyrektora Ochrony Środowiska w Opolu  
z dnia 14 sierpnia 2013 r.

**Opis granic obszaru Natura 2000 Rozumicki Las PLH160018  
w części pokrywającej się z rezerwatem przyrody<sup>1)</sup>**

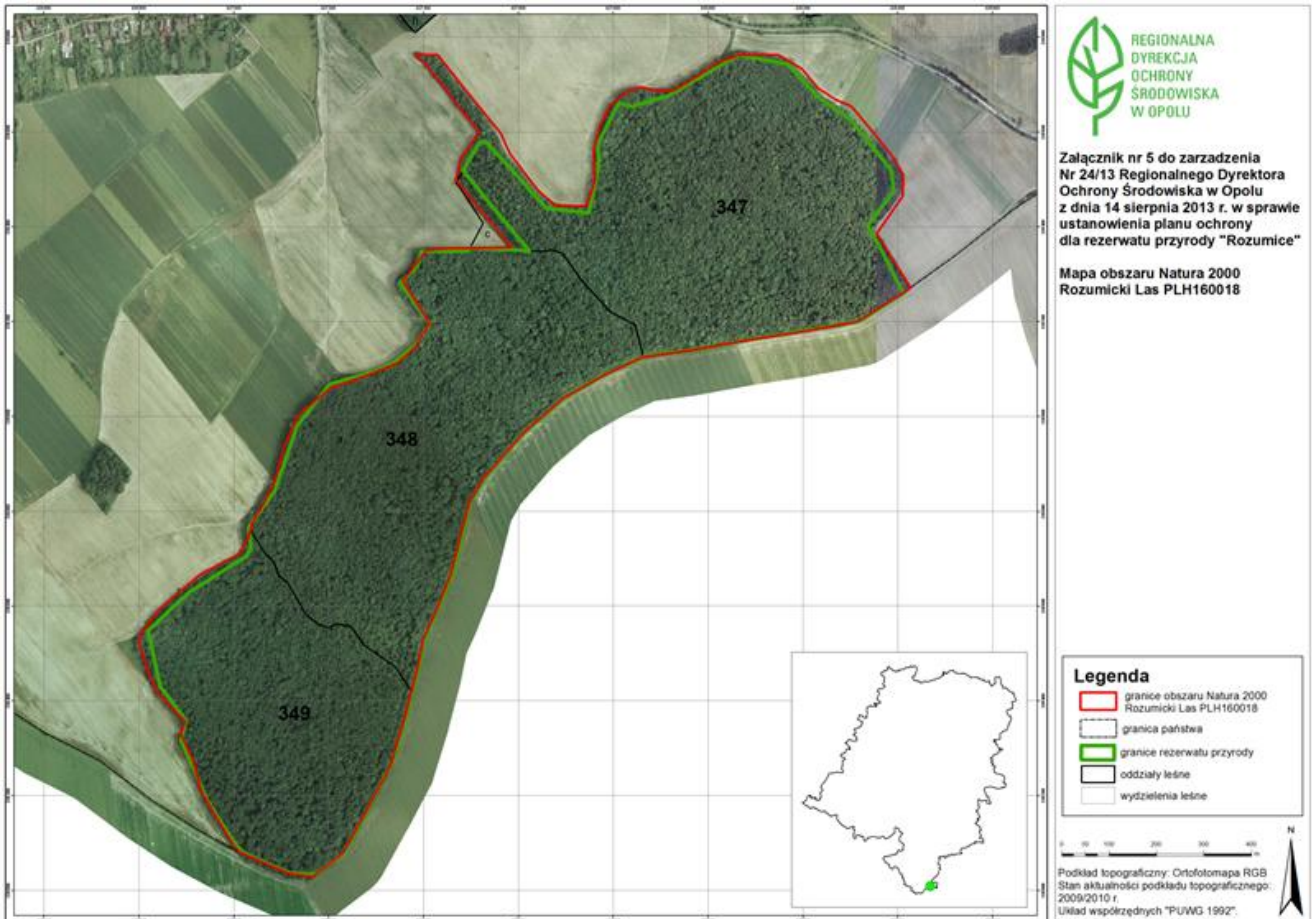
<b>Nr</b>	<b>X</b>	<b>Y</b>
1	428229,84	239675,39
2	428298,55	239627,06
3	428384,87	239520,84
4	428390,88	239476,10
5	428335,50	239403,26
6	428336,01	239402,40
7	428357,74	239365,63
8	428410,10	239261,02
9	428315,84	239201,05
10	428203,30	239180,80
11	428084,13	239161,84
12	427958,95	239139,07
13	427862,97	239126,28
14	427861,59	239125,63
15	427860,09	239124,92
16	427859,78	239124,88
17	427859,77	239124,88
18	427776,69	239085,63
19	427694,38	239038,35
20	427606,74	238962,32
21	427579,24	238930,62
22	427526,47	238869,79
23	427505,58	238833,65
24	427495,13	238815,56
25	427481,19	238760,02
26	427457,30	238665,89
27	427446,92	238640,35
28	427422,32	238579,84
29	427409,59	238552,18
30	427399,15	238529,48
31	427385,59	238461,73
32	427379,94	238439,94
33	427358,92	238358,78
34	427343,03	238306,08
35	427330,30	238263,85
36	427320,75	238245,77
37	427319,91	238244,48
38	427317,90	238240,38
39	427282,47	238173,30
40	427282,47	238173,30
41	427230,81	238079,21
42	427178,32	238038,50
43	427171,39	238033,29
44	427119,74	238036,02

45	427018,42	238079,59
46	426998,82	238103,50
47	426944,64	238189,22
48	426924,07	238236,35
49	426913,31	238275,60
50	426890,96	238323,49
51	426899,36	238358,52
52	426872,32	238393,91
53	426844,20	238429,85
54	426819,65	238548,13
55	426904,94	238627,72
56	427003,81	238690,93
57	427026,20	238705,25
58	427036,00	238721,58
59	427032,64	238752,23
60	427038,82	238776,34
61	427045,56	238787,21
62	427085,67	238842,23
63	427133,74	238980,80
64	427180,20	239040,38
65	427203,84	239060,55
66	427281,84	239086,78
67	427345,19	239113,20
68	427382,28	239146,80
69	427399,72	239175,67
70	427412,93	239195,49
71	427412,31	239196,36
72	427412,06	239196,71
73	427356,33	239285,83
74	427359,73	239290,34
75	427386,04	239316,46
76	427386,33	239317,44
77	427390,25	239330,81
78	427404,02	239349,07
79	427493,93	239348,73
80	427497,38	239355,16
81	427497,77	239355,89
82	427507,97	239356,05
83	427588,57	239351,40
84	427622,45	239349,44
85	427483,24	239519,02
86	427518,50	239578,57
87	427531,67	239579,79
88	427658,61	239439,97
89	427748,81	239430,09
90	427769,70	239532,12
91	427767,05	239575,12
92	427811,44	239661,34
93	427838,64	239654,51
94	427917,00	239677,32
95	428062,48	239762,28
96	428064,08	239762,82
97	428167,46	239743,63
98	428229,84	239675,39

<sup>1)</sup> Sporządzony w układzie współrzędnych płaskich prostokątnych PL-1992, o którym mowa w rozporządzeniu Rady Ministrów z dnia 15 października 2012 r. w sprawie państwowego systemu odniesień przestrzennych (Dz.U. z 2012 r., poz. 1247)

Załącznik Nr 5  
do Zarządzenia Nr 24/13  
Regionalnego Dyrektora Ochrony Środowiska w Opolu  
z dnia 14 sierpnia 2013 r.

### Mapa obszaru Natura 2000 Rozumicki Las PLH 160018





Załącznik Nr 6  
do zarządzenia Nr 24/13  
Regionalnego Dyrektora Ochrony Środowiska w Opolu  
z dnia 14 sierpnia 2013 r.

**Identyfikacja istniejących i potencjalnych zagrożeń dla zachowania właściwego stanu  
ochrony siedlisk przyrodniczych, będących przedmiotami ochrony  
obszaru Natura 2000 Rozumicki Las PLH160018 w granicach rezerwatu**

Lp.	Przedmiot ochrony	Zagrożenie	
		Rodzaj zagrożenia-nazwa	Opis zagrożenia
1	Grąd środkowoeuropejski i subkontynentalny <i>Galio-Carpinetum</i> , <i>Tilio-Carpinetum</i> (kod 9170)	Zagrożenie potencjalne-zaburzenie specyficznej struktury i funkcji siedliska	Zaburzenie charakterystycznej kombinacji florystycznej runa na skutek ekspansji niecierpka drobnokwiatowego <i>Impatiens parviflora</i> .
2	Łęgowe lasy dębowo-wiązowo-jesionowe <i>Ficario-Ulmetum</i> (kod 91F0)	Zagrożenie potencjalne-zaburzenie specyficznej struktury i funkcji siedliska	Zaburzenie charakterystycznej kombinacji florystycznej runa na skutek ekspansji niecierpka drobnokwiatowego <i>Impatiens parviflora</i> .

Załącznik Nr 7  
do zarządzenia Nr 24/13  
Regionalnego Dyrektora Ochrony Środowiska w Opolu  
z dnia 14 sierpnia 2013 r.

**Działania ochronne dotyczące obszaru Natura 2000 Rozumicki Las PLH160018  
w części pokrywającej się z rezerwatem ze wskazaniem podmiotów odpowiedzialnych za ich wykonanie i obszarów ich wdrażania**

Lp.	Przedmiot ochrony	Działanie ochronne	Obszar wdrożenia	Podmiot odpowiedzialny za wykonanie
<b>Działania dotyczące monitoringu stanu przedmiotów ochrony oraz monitoringu realizacji celów działań ochronnych</b>				
1	Grąd środkowoeuropejski i subkontynentalny <i>Galio-Carpinetum</i> , <i>Tilio-Carpinetum</i> (kod 9170)	Monitoring stanu ochrony siedliska, prowadzony zgodnie z metodyką GIOŚ	Oddziały leśne: 347a, 348a, 349a	Regionalny Dyrektor Ochrony Środowiska w Opolu
2	Pomorski kwaśny las brzoźowo-dębowy <i>Betulo-Quercetum</i> - kwaśne dąbrowy (kod 9190)	Monitoring stanu ochrony siedliska, prowadzony zgodnie z metodyką GIOŚ	Oddziały leśne: 347a, 348a	Regionalny Dyrektor Ochrony Środowiska w Opolu
3	Łęgi wierzbowe, topolowe, olszowe i jesionowe <i>Salicetum albo-fragilis</i> , <i>Populetum albae</i> , <i>Alnenion glutinoso-incanae</i> , olsy źródliskowe (kod 91E0)	Monitoring stanu ochrony siedliska, prowadzony zgodnie z metodyką GIOŚ	Oddziały leśne: 347a, 348a, 349a	Regionalny Dyrektor Ochrony Środowiska w Opolu
4	Łęgowe lasy dębowo-wiązowo-jesionowe <i>Ficario-Ulmetum</i> (kod 91F0)	Monitoring stanu ochrony siedliska, prowadzony zgodnie z metodyką GIOŚ	Oddziały leśne: 347a, 348a	Regionalny Dyrektor Ochrony Środowiska w Opolu