



# DZIENNIK URZĘDOWY

## WOJEWÓDZTWA OPOLSKIEGO

---

Opole, dnia 10 kwietnia 2014 r.

Poz. 1072

### ZARZĄDZENIE REGIONALNEGO DYREKTORA OCHRONY ŚRODOWISKA W ŁODZI I REGIONALNEGO DYREKTORA OCHRONY ŚRODOWISKA W OPOLU

z dnia 8 kwietnia 2014 r.

#### w sprawie ustanowienia planu zadań ochronnych dla obszaru Natura 2000 Załęczański Łuk Warty PLH100007

Na podstawie art. 28 ust. 5 i 8 ustawy z dnia 16 kwietnia 2004 r. o ochronie przyrody (Dz. U. z 2013 r. poz. 627 z późn. zm.<sup>1)</sup>), zarządza się, co następuje:

§ 1.1. Ustanawia się plan zadań ochronnych dla obszaru Natura 2000 Załęczański Łuk Warty PLH100007, zwanego dalej obszarem Natura 2000.

2. Plan zadań ochronnych obejmuje obszar Natura 2000 z wyłączeniem części leżącej w granicach rezerwatów przyrody, dla których ustanowiono plany ochrony uwzględniające zakres, o którym mowa w art. 28 ust. 10 ustawy z dnia 16 kwietnia 2004 r. o ochronie przyrody, tj.:

- a) rezerwatu przyrody "Węże", dla którego ustanowiono plan ochrony w drodze Zarządzenia Nr 21/2011 Regionalnego Dyrektora Ochrony Środowiska w Łodzi z dnia 31 marca 2011 r. w sprawie ustanowienia planu ochrony dla rezerwatu przyrody "Węże" (Dz. Urz. Woj. Łódzkiego z 2011 r. Nr 102, poz. 862),
- b) rezerwatu przyrody „Dąbrowa w Nizankowicach”, dla którego ustanowiono plan ochrony w drodze Zarządzenia Nr 20/2011 Regionalnego Dyrektora Ochrony Środowiska w Łodzi z dnia 31 marca 2011 r. w sprawie ustanowienia planu ochrony dla rezerwatu przyrody „Dąbrowa w Nizankowicach” (Dz. Urz. Woj. Łódzkiego z 2011 r. Nr 102, poz. 861).

§ 2. Opis granic obszaru Natura 2000 określa załącznik nr 1 do Zarządzenia.

§ 3. Mapę obszaru Natura 2000 stanowi załącznik nr 2 do Zarządzenia.

§ 4. Identyfikację istniejących i potencjalnych zagrożeń dla zachowania właściwego stanu ochrony siedlisk przyrodniczych oraz gatunków zwierząt i ich siedlisk będących przedmiotami ochrony określa załącznik nr 3 do Zarządzenia.

§ 5. Cele działań ochronnych określa załącznik nr 4 do Zarządzenia.

§ 6.1. Działania ochronne ze wskazaniem podmiotów odpowiedzialnych za ich wykonanie i obszarów ich wdrażania określa załącznik nr 5 do Zarządzenia.

2. Lokalizację obszarów wdrażania działań dotyczących ochrony czynnej siedlisk przyrodniczych oraz gatunków zwierząt i ich siedlisk, a także obszarów wdrażania działań dotyczących monitoringu stanu ochrony przedmiotów ochrony oraz monitoringu realizacji celów działań ochronnych przedstawia załącznik nr 6 do Zarządzenia.

---

<sup>1)</sup>Zmiany tekstu jednolitego wymienionej ustawy zostały ogłoszone w Dz. U. z 2013 r. poz. 628 i 842.

§ 7. Zarządzenie wchodzi w życie po upływie 14 dni od dnia ogłoszenia w Dzienniku Urzędowym Województwa Łódzkiego i Dzienniku Urzędowym Województwa Opolskiego.

Regionalny Dyrektor  
Ochrony Środowiska w Łodzi

*Kazimierz Perek*

Regionalny Dyrektor  
Ochrony Środowiska w Opolu

*Alicja Majewska*

Załącznik Nr 1  
do Zarządzenia  
Regionalnego Dyrektora Ochrony Środowiska w Łodzi  
i Regionalnego Dyrektora Ochrony Środowiska w Opolu  
z dnia 8 kwietnia 2014 r.

### Opis granic obszaru Natura 2000

Granice obszaru Natura 2000 opisano w postaci współrzędnych geograficznych punktów jej załamania w układzie współrzędnych płaskich prostokątnych PL-1992.

Punkt	Współrzędna X	Współrzędna Y	Punkt	Współrzędna X	Współrzędna Y
1.	368151,2660	482738,0320	31.	367832,4540	483550,5910
2.	368143,6280	482775,7450	32.	367824,7550	483566,3940
3.	368103,5280	482789,1110	33.	367814,7040	483592,9870
4.	368074,8850	482797,2270	34.	367808,7070	483606,1730
5.	368071,0660	482808,2070	35.	367794,5100	483642,8530
6.	368071,0660	482825,8700	36.	367787,2370	483664,3340
7.	368098,2770	482885,5420	37.	367778,7480	483686,6720
8.	368074,8850	482910,8430	38.	367735,5200	483800,4160
9.	368061,7690	482951,2430	39.	367704,4780	483882,0970
10.	368057,3600	482966,7260	40.	367583,0730	483828,3030
11.	367993,6300	483149,6780	41.	367516,4410	483798,7780
12.	367990,9450	483148,7550	42.	367308,5220	483707,0440
13.	367966,1260	483222,2040	43.	367273,6600	483720,7740
14.	367872,5510	483198,0420	44.	367196,9060	483864,0480
15.	367855,5670	483182,4860	45.	367147,6820	484030,2700
16.	367818,1780	483114,1210	46.	367252,6740	484083,5110
17.	367796,3660	483124,0740	47.	367265,9530	484063,0720
18.	367845,9080	483260,3460	48.	367296,6240	484077,2020
19.	367813,0090	483289,1160	49.	367283,8030	484102,5670
20.	367789,2640	483324,1160	50.	367416,4120	484164,1260
21.	367672,6150	483217,0300	51.	367461,5090	484085,1060
22.	367624,3900	483265,5570	52.	367594,0870	484144,1560
23.	367561,8920	483203,3590	53.	367582,5030	484168,2300
24.	367525,5140	483234,6800	54.	367568,9350	484196,2510
25.	367518,1480	483241,0220	55.	367535,6640	484256,5290
26.	367567,8860	483297,1130	56.	367506,9950	484314,0250
27.	367659,5530	483359,6070	57.	367493,4590	484340,3700
28.	367724,2470	483414,9540	58.	367487,6620	484349,6210
29.	367780,3840	483476,7320	59.	367482,3150	484360,1290
30.	367776,0960	483507,9240	60.	367475,2890	484371,1730

Punkt	Współrzędna X	Współrzędna Y	Punkt	Współrzędna X	Współrzędna Y
61.	367459,4530	484399,0010	101.	366454,4840	486224,3510
62.	367441,9370	484431,3980	102.	366467,3050	486225,9740
63.	367431,2810	484452,4690	103.	366771,4420	486264,2070
64.	367405,8390	484497,6740	104.	366764,9090	486281,1990
65.	367401,1940	484505,9260	105.	366759,6720	486294,8190
66.	367368,0020	484563,2560	106.	366713,2660	486375,6540
67.	367345,5550	484602,1390	107.	366707,5860	486385,5490
68.	367328,2190	484632,1700	108.	366684,1710	486426,3340
69.	367322,8830	484640,9660	109.	366682,3170	486429,5630
70.	367288,1160	484698,2810	110.	366670,0310	486475,9870
71.	367284,8960	484703,5910	111.	366653,5210	486515,2760
72.	367238,4160	484780,2170	112.	366600,8800	486640,5480
73.	367217,6650	484814,4270	113.	366591,2360	486663,4970
74.	367201,7110	484840,4960	114.	366557,3020	486753,2380
75.	367196,4970	484849,0150	115.	366494,4020	486919,5770
76.	367183,2440	484881,4050	116.	366446,5970	487026,9660
77.	367174,5220	484902,7240	117.	366394,3980	487023,5590
78.	367167,8230	484919,0940	118.	366350,8500	487017,6220
79.	367150,8690	484957,0680	119.	366122,5980	486988,8570
80.	367142,9700	484974,7560	120.	366105,1360	486986,6560
81.	367126,6860	485011,2280	121.	365916,8810	486963,6560
82.	367116,0300	485038,8800	122.	365870,7330	486958,4930
83.	367062,3980	485009,6940	123.	365879,7080	486947,3510
84.	366835,7600	484886,3590	124.	365864,1740	486945,6200
85.	366482,0570	484693,8760	125.	365852,8520	486944,2300
86.	366384,3910	484874,1590	126.	365447,1310	486894,4250
87.	366244,2100	485139,4890	127.	365240,2730	486865,3630
88.	366160,9060	485292,6150	128.	365221,6270	486861,1670
89.	366161,3350	485301,0600	129.	365195,8700	486857,3580
90.	366154,8900	485303,6730	130.	365192,5880	486871,1360
91.	366066,4100	485340,7220	131.	365177,2850	486869,1360
92.	366036,3170	485566,6720	132.	364980,9250	486843,4770
93.	366024,5580	485654,9660	133.	364732,6400	486812,1130
94.	366016,5080	485715,4100	134.	364645,8420	486802,2840
95.	366329,1780	485755,5120	135.	364516,1870	486787,6010
96.	366398,5670	485764,4120	136.	364372,6420	486768,8110
97.	366406,6530	485765,4490	137.	364232,6830	486750,4900
98.	366791,3930	485814,7940	138.	363990,9810	486719,6610
99.	366674,1770	485955,2560	139.	363914,4280	486710,2730
100.	366638,1390	485999,3980	140.	363785,1380	486694,4170

<b>Punkt</b>	<b>Współrzędna X</b>	<b>Współrzędna Y</b>	<b>Punkt</b>	<b>Współrzędna X</b>	<b>Współrzędna Y</b>
141.	363654,1550	486677,6260	181.	362218,0200	487734,8680
142.	363581,2040	486668,2740	182.	362185,0380	487800,8330
143.	363570,8270	486666,9440	183.	362172,2430	487826,4230
144.	363450,3010	486652,2080	184.	362154,6140	487861,9650
145.	363366,7590	486641,3590	185.	362140,1130	487891,2510
146.	363307,1070	486633,6120	186.	362131,5830	487908,3110
147.	363204,0010	486620,2230	187.	362119,6410	487932,4800
148.	362732,7880	486559,0280	188.	361950,7470	487911,4390
149.	362726,3210	486558,1890	189.	361942,4280	487910,3810
150.	362725,2470	486561,9000	190.	361923,4500	488022,8290
151.	362710,6080	486601,4800	191.	361784,3070	487996,8630
152.	362687,8360	486654,2530	192.	361782,5470	488005,0170
153.	362673,1970	486683,8930	193.	361491,3630	488066,6190
154.	362666,8710	486695,2780	194.	361484,6840	488066,6090
155.	362656,0280	486720,7610	195.	361412,5840	488066,5030
156.	362645,9070	486743,7140	196.	361324,2830	488060,3610
157.	362632,1720	486774,6190	197.	361312,6440	488062,0070
158.	362624,7620	486792,5110	198.	361231,4110	488073,4940
159.	362531,1440	486778,7750	199.	361234,2090	488060,3000
160.	362446,9240	486766,6660	200.	361169,9770	488092,1400
161.	362397,4040	486759,4370	201.	361144,3540	488098,3600
162.	362389,2090	486758,0890	202.	361134,5020	488101,5430
163.	362380,9250	486772,7120	203.	361032,0760	488134,6320
164.	362303,5330	486926,3820	204.	361030,7470	488135,9410
165.	362290,9840	486950,6660	205.	360984,9230	488181,0710
166.	362241,6310	487046,1750	206.	360911,8400	488206,9910
167.	362215,1860	487125,9680	207.	360774,3380	488288,4110
168.	362186,2650	487213,0300	208.	360731,2440	488317,1820
169.	362138,6940	487323,4420	209.	360609,5490	488356,4200
170.	362071,2820	487437,5120	210.	360529,9360	488347,0370
171.	362052,0770	487472,5910	211.	360533,3480	488316,0450
172.	362040,7940	487493,2020	212.	360516,8560	488316,0450
173.	362048,8420	487494,9620	213.	360390,8970	488301,5440
174.	362135,8480	487508,8240	214.	360292,8020	488288,7490
175.	362302,1830	487535,5510	215.	360274,3210	488290,1710
176.	362293,0840	487558,2970	216.	360257,5450	488284,7680
177.	362275,1710	487603,5070	217.	360274,3210	488231,3130
178.	362256,6900	487650,1370	218.	360250,4370	488228,1860
179.	362253,2780	487658,6670	219.	360243,3290	488224,4890
180.	362224,8440	487720,0830	220.	360242,4760	488195,4880

<b>Punkt</b>	<b>Współrzędna X</b>	<b>Współrzędna Y</b>	<b>Punkt</b>	<b>Współrzędna X</b>	<b>Współrzędna Y</b>
221.	360231,9550	488193,7820	261.	358829,4620	487701,6650
222.	360230,8180	488179,5650	262.	358807,6760	487697,8760
223.	360199,8250	488180,4180	263.	358774,2080	487681,4580
224.	360177,9320	488180,7020	264.	358769,1560	487677,6690
225.	360213,7580	488110,7560	265.	358746,4240	487663,7770
226.	360232,2400	488047,3500	266.	358724,9540	487650,8320
227.	360233,6610	487987,3560	267.	358718,0070	487646,4110
228.	360213,4730	487991,0520	268.	358680,4350	487639,7810
229.	360202,9100	487994,8020	269.	358646,6510	487630,3090
230.	359891,6000	488041,4250	270.	358641,5990	487626,5200
231.	359886,2250	488045,7250	271.	358613,8150	487607,2600
232.	359884,4790	488072,7310	272.	358597,0810	487598,7350
233.	359820,3900	488083,6140	273.	358566,7700	487583,5800
234.	359821,1960	488100,2740	274.	358536,7750	487568,1090
235.	359824,1520	488116,3970	275.	358519,4100	487559,2680
236.	359751,5980	488130,3710	276.	358512,1480	487554,2170
237.	359727,6820	488118,0100	277.	358487,5210	487536,5350
238.	359698,6600	488105,9170	278.	358449,6320	487508,1190
239.	359653,2470	488087,3760	279.	358438,2660	487499,9100
240.	359631,2120	488077,7020	280.	358337,2300	487414,6620
241.	359517,5440	488027,1830	281.	358315,4450	487393,5070
242.	359457,6200	488015,0900	282.	358304,3940	487384,6660
243.	359436,1230	488004,0730	283.	358191,9920	487326,5710
244.	359390,7090	487980,4260	284.	358160,1030	487311,4160
245.	359376,3160	487974,7760	285.	358147,1580	487304,4700
246.	359351,6880	487967,5140	286.	358118,4260	487293,1030
247.	359320,4300	487964,0410	287.	358079,2750	487273,5280
248.	359285,3830	487943,2030	288.	358054,0160	487264,3710
249.	359273,3860	487936,2560	289.	358100,7450	487219,8530
250.	359215,2900	487900,2620	290.	358084,3270	487199,3300
251.	359148,6700	487868,0570	291.	358072,9600	487166,8090
252.	359096,2580	487836,8000	292.	358065,3820	487165,5460
253.	359061,8430	487815,0140	293.	358054,6470	487155,7590
254.	359041,0040	487803,9630	294.	358040,1240	487136,1830
255.	358948,1780	487758,4970	295.	358025,9160	487127,9740
256.	358925,7610	487745,8680	296.	358016,4440	487126,3950
257.	358897,6610	487733,8700	297.	357991,1850	487101,1370
258.	358867,0340	487721,2410	298.	357986,7640	487091,3490
259.	358844,9330	487712,0840	299.	357990,8690	487067,6680
260.	358836,0920	487708,2950	300.	357972,5560	487054,7230

<b>Punkt</b>	<b>Współrzędna X</b>	<b>Współrzędna Y</b>	<b>Punkt</b>	<b>Współrzędna X</b>	<b>Współrzędna Y</b>
301.	357968,4520	487044,3040	341.	355863,7280	485552,6400
302.	357960,2430	487037,6730	342.	355885,5970	485503,5660
303.	357941,2980	487012,7310	343.	356088,3820	485467,3110
304.	357912,8820	487022,5180	344.	356234,9920	485442,6110
305.	357848,1570	487037,9890	345.	356254,1160	485446,1970
306.	357890,1490	487124,8170	346.	356270,4500	485472,8890
307.	357900,4110	487145,8130	347.	356335,1540	485467,9220
308.	357888,2550	487149,2860	348.	356450,9220	485461,2160
309.	357791,9560	487165,0730	349.	356433,6270	485446,0390
310.	357674,8180	487184,0170	350.	356428,0400	485435,4020
311.	357492,3230	487213,5380	351.	356434,2130	485429,4220
312.	357257,1000	487251,4260	352.	356437,3000	485426,9130
313.	357101,1270	487276,6850	353.	356456,4000	485410,9010
314.	356990,9350	487294,6820	354.	356452,1560	485409,1640
315.	356297,0840	487405,7950	355.	356483,0250	485384,8550
316.	356281,6330	487313,9850	356.	356507,3330	485367,1060
317.	356267,3020	487229,0050	357.	356550,9360	485343,1820
318.	356256,5540	487157,6630	358.	356556,9160	485341,4460
319.	356254,8350	487157,9920	359.	356593,3800	485320,6100
320.	356241,9810	487083,5710	360.	356661,6770	485281,8310
321.	356203,3910	486859,2940	361.	356743,8640	485250,1910
322.	356191,8260	486786,3890	362.	356851,5180	485208,9040
323.	356168,7980	486641,1080	363.	356897,4360	485191,3470
324.	356135,7750	486458,7240	364.	356932,5490	485154,1120
325.	356127,6390	486413,5000	365.	356937,7580	485152,3760
326.	356113,1060	486332,6000	366.	356943,4800	485148,4750
327.	356087,3690	486195,9820	367.	356948,7160	485129,8350
328.	356061,9120	486040,0020	368.	356956,6740	485111,6150
329.	355726,3910	486097,9030	369.	356962,5390	485100,0960
330.	355606,7490	486119,9350	370.	356967,7740	485088,5770
331.	355609,6960	486107,3810	371.	356968,8210	485083,1320
332.	355617,0910	486082,6980	372.	356973,0100	485065,9580
333.	355624,1020	486065,0260	373.	356978,6650	485054,2300
334.	355635,1470	486039,3830	374.	356992,9060	485030,3540
335.	355667,0330	485966,7750	375.	357015,9440	484992,4470
336.	355733,1100	485823,4800	376.	357041,4950	484953,2830
337.	355760,7710	485765,0860	377.	357048,6150	484940,5080
338.	355796,8820	485695,5510	378.	357064,9510	484892,7570
339.	355818,7800	485647,5300	379.	357081,0780	484855,0590
340.	355843,3670	485597,9720	380.	357085,8950	484845,4250

<b>Punkt</b>	<b>Współrzędna X</b>	<b>Współrzędna Y</b>	<b>Punkt</b>	<b>Współrzędna X</b>	<b>Współrzędna Y</b>
381.	357089,4550	484839,3520	421.	357843,3480	483418,6200
382.	357116,6810	484823,8540	422.	357821,3200	483348,9660
383.	357123,8020	484815,8950	423.	357838,3870	483344,9970
384.	357151,8660	484774,6370	424.	357839,3790	483319,3970
385.	357162,9660	484757,6730	425.	357817,7480	483263,2360
386.	357184,9570	484729,8180	426.	357803,0630	483228,3100
387.	357198,3600	484716,4140	427.	357783,0200	483203,3050
388.	357219,3030	484698,4030	428.	357796,9110	483192,7880
389.	357276,6880	484652,7470	429.	357796,1180	483184,6520
390.	357310,4130	484627,0420	430.	357805,8420	483182,2700
391.	357313,8350	484620,6840	431.	357821,3200	483177,7060
392.	357368,1540	484524,4990	432.	357859,4220	483157,4640
393.	357369,7830	484521,9610	433.	357896,0840	483140,9070
394.	357377,4790	484507,5430	434.	357938,7740	483206,2970
395.	357400,2960	484465,3630	435.	357991,8360	483195,1000
396.	357431,1580	484396,4940	436.	358038,0830	483199,9680
397.	357453,7340	484352,7720	437.	358125,7080	483203,8630
398.	357472,0220	484325,9100	438.	358132,5230	483204,1060
399.	357477,4520	484312,4790	439.	358143,2330	483125,9740
400.	357476,3090	484275,3300	440.	358144,4500	483105,0410
401.	357478,3090	484218,7490	441.	358118,4060	483048,3280
402.	357489,4540	484163,0250	442.	358098,6900	483006,2190
403.	357510,8860	484112,7310	443.	358095,2820	482999,4040
404.	357531,8360	484058,6500	444.	358036,8660	482902,0420
405.	357574,9390	483981,2740	445.	358113,1730	482867,2360
406.	357625,3110	483903,3780	446.	358121,3270	482892,6710
407.	357660,5260	483852,8460	447.	358126,1950	482906,0580
408.	357681,0960	483820,0790	448.	358140,9210	482901,0690
409.	357739,7860	483728,1490	449.	358142,6240	482914,4560
410.	357742,4250	483722,3780	450.	358183,1510	482903,8680
411.	357743,6540	483719,8390	451.	358184,1250	482917,3760
412.	357745,0740	483717,0040	452.	358215,1590	482910,1960
413.	357774,4870	483657,5500	453.	358190,7850	482973,4090
414.	357776,6700	483640,0870	454.	358197,1630	482973,8850
415.	357777,6620	483618,2580	455.	358198,4960	482977,1220
416.	357778,8570	483585,8850	456.	358221,4400	482971,8860
417.	357773,4950	483572,6150	457.	358223,6300	482977,5980
418.	357771,3120	483511,6920	458.	358367,9590	482929,9960
419.	357861,0100	483495,2210	459.	358402,0420	482919,4280
420.	357865,3760	483492,0460	460.	358440,7050	482842,4480



<b>Punkt</b>	<b>Współrzędna X</b>	<b>Współrzędna Y</b>	<b>Punkt</b>	<b>Współrzędna X</b>	<b>Współrzędna Y</b>
461.	358443,9480	482783,1170	501.	358616,1960	481639,5000
462.	358445,4740	482752,5930	502.	358620,0450	481608,1550
463.	358447,3820	482745,1530	503.	358582,1020	481603,7560
464.	358456,3480	482702,6100	504.	358559,5560	481557,5640
465.	358473,3270	482622,1030	505.	358546,3580	481548,2160
466.	358474,2810	482618,2880	506.	358578,8020	481472,8790
467.	358470,8470	482563,9170	507.	358650,2900	481480,5780
468.	358496,6020	482486,2710	508.	358668,4370	481435,4860
469.	358491,8330	482484,7450	509.	358577,1530	481412,9400
470.	358428,6860	482520,2290	510.	358549,1080	481398,6420
471.	358424,6800	482523,2810	511.	358531,5110	481407,4400
472.	358415,1410	482526,9060	512.	358524,3620	481416,7890
473.	358396,6360	482394,8900	513.	358500,1660	481414,5890
474.	358424,8710	482373,3320	514.	358465,5230	481444,2840
475.	358418,7660	482359,9780	515.	358447,9250	481447,0340
476.	358488,3990	482298,1670	516.	358438,5770	481464,6300
477.	358483,8200	482291,6800	517.	358412,1820	481447,0340
478.	358549,0650	482239,2170	518.	358430,3290	481416,2390
479.	358560,5110	482172,6370	519.	358416,0310	481406,8900
480.	358604,0080	482128,1860	520.	358297,2520	481379,3960
481.	358600,7650	482119,2200	521.	358372,3390	481208,5910
482.	358598,8570	482115,0230	522.	358394,8650	481157,1840
483.	358595,2330	482109,2990	523.	358350,5930	481117,0920
484.	358577,4280	482114,3410	524.	358344,5440	481080,7980
485.	358565,8800	482119,2900	525.	358327,4970	481072,0000
486.	358551,3080	482118,1900	526.	358336,8450	481050,0040
487.	358571,9290	482042,8530	527.	358323,6480	481033,5070
488.	358569,7290	482026,3560	528.	358349,4930	480976,3170
489.	358543,8840	482007,3850	529.	358378,6380	480971,3680
490.	358566,7050	481972,1910	530.	358384,6870	481010,9610
491.	358594,4640	481963,8330	531.	358417,6810	481004,9120
492.	358598,2640	481948,0510	532.	358467,7220	480892,7310
493.	358624,1990	481848,7030	533.	358446,2760	480893,8310
494.	358633,7240	481812,1280	534.	358447,9250	480852,5890
495.	358598,5990	481802,8210	535.	358307,7000	480870,7350
496.	358622,2450	481748,3810	536.	358310,4500	480831,6920
497.	358593,6500	481737,3820	537.	358326,3970	480800,8980
498.	358611,7970	481676,8930	538.	358490,8180	480782,2010
499.	358666,7270	481685,4120	539.	358507,8650	480723,3610
500.	358675,2340	481652,7490	540.	358585,5070	480721,3900

<b>Punkt</b>	<b>Współrzędna X</b>	<b>Współrzędna Y</b>	<b>Punkt</b>	<b>Współrzędna X</b>	<b>Współrzędna Y</b>
541.	358621,3370	480640,5360	581.	357896,9230	480022,2350
542.	358517,7630	480649,1250	582.	357818,8370	480022,2350
543.	358376,4380	480663,9720	583.	357734,7020	480019,4860
544.	358395,6850	480613,9310	584.	357731,4020	480003,5390
545.	358424,2800	480530,8960	585.	357628,0200	479998,0390
546.	358121,2830	480572,6880	586.	357612,0730	480043,6810
547.	358153,1780	480528,6960	587.	357544,9850	480077,2260
548.	358201,0190	480470,9560	588.	357548,2850	480126,1670
549.	358249,9610	480423,1150	589.	357530,6880	480130,5660
550.	358298,9020	480400,5680	590.	357522,4390	480131,1160
551.	358377,5380	480374,7230	591.	357489,4450	480197,1040
552.	358485,3190	480340,6290	592.	357436,6540	480204,2530
553.	358561,7560	480296,0870	593.	357431,7050	480130,0160
554.	358719,5780	480198,2040	594.	357428,9560	480101,4210
555.	358731,1260	480193,2550	595.	357405,3100	479965,0450
556.	358678,3350	480141,0140	596.	357329,4230	479990,8910
557.	358628,8440	480097,0220	597.	357316,2250	479960,6460
558.	358565,6050	480062,9280	598.	357228,2410	480002,9890
559.	358495,2170	480028,8340	599.	357171,0510	480016,7360
560.	358452,3250	480010,1370	600.	357193,0470	480068,4270
561.	358394,0350	479992,5410	601.	357206,2450	480062,9280
562.	358353,3420	479997,4890	602.	357217,2430	480136,0650
563.	358333,5460	479997,4890	603.	357217,7930	480154,7620
564.	358312,6500	479893,5580	604.	357201,8460	480160,8110
565.	358298,9020	479841,3170	605.	357185,8990	480160,8110
566.	358268,1070	479844,6170	606.	357158,9530	480164,1100
567.	358246,6610	479859,4640	607.	357160,0530	480183,9070
568.	358225,2150	479879,8100	608.	357157,8530	480245,4960
569.	358198,2700	479892,4580	609.	357140,8070	480260,3430
570.	358139,4300	479896,3080	610.	357106,7130	480264,1930
571.	358136,6800	479889,1590	611.	357110,5620	480219,6510
572.	358105,8860	479897,4070	612.	357046,7730	480230,6490
573.	358099,2870	479916,1040	613.	357037,9740	480188,8560
574.	358051,9950	479919,4030	614.	357009,9300	480140,4640
575.	358058,5940	479951,8480	615.	356990,1330	480114,6190
576.	358006,3530	479969,4450	616.	356977,4850	480093,1720
577.	357944,2150	479977,6930	617.	357042,9240	480077,7750
578.	357924,9680	479979,3430	618.	357062,1700	480055,2290
579.	357920,0190	479968,3450	619.	357074,2680	480032,6830
580.	357893,0740	479980,4430	620.	357103,9630	480001,3390

<b>Punkt</b>	<b>Współrzędna X</b>	<b>Współrzędna Y</b>	<b>Punkt</b>	<b>Współrzędna X</b>	<b>Współrzędna Y</b>
621.	357095,1650	479866,0630	661.	357840,1640	478227,3690
622.	357239,7890	479812,7220	662.	357880,5640	478193,3770
623.	357326,6740	479783,5770	663.	357913,7660	478195,3740
624.	357379,4650	479764,8810	664.	357926,9660	478180,5950
625.	357406,4100	479755,5320	665.	357965,0590	478175,4010
626.	357429,4550	479755,4140	666.	357962,8950	478144,6670
627.	357402,9970	479709,1120	667.	357966,7910	478088,8260
628.	357381,8300	479683,9760	668.	357980,2100	478047,7030
629.	357365,1500	479658,9560	669.	357995,3600	478028,6560
630.	357358,0180	479648,2570	670.	358002,2870	478014,3710
631.	357332,8820	479604,6010	671.	357997,0920	477986,6670
632.	357313,0380	479566,2370	672.	357993,1960	477967,6210
633.	357297,4440	479541,0450	673.	357972,4180	477939,4840
634.	357295,8410	479538,4550	674.	357968,9550	477902,2570
635.	357278,5390	479521,1540	675.	357967,2240	477848,5800
636.	357292,1900	479519,1990	676.	357965,9250	477791,4400
637.	357376,6090	479507,1130	677.	357977,1800	477730,8380
638.	357356,3050	479358,8990	678.	357973,2840	477678,8920
639.	357340,8200	479284,4550	679.	357967,6570	477624,3500
640.	357338,2310	479257,2790	680.	357963,9150	477624,1910
641.	357338,1740	479256,6730	681.	357901,7380	477617,5760
642.	357346,1110	479242,1210	682.	357614,6640	477628,1600
643.	357352,2060	479232,9790	683.	357592,1740	477600,3780
644.	357359,3410	479222,2770	684.	357553,8100	477556,7220
645.	357368,6010	479191,8500	685.	357524,7060	477514,3880
646.	357369,4630	479189,8390	686.	357487,6640	477429,7220
647.	357376,5380	479173,3290	687.	357467,8200	477383,4200
648.	357384,4760	479144,2250	688.	357455,9140	477343,7320
649.	357394,6380	479123,1310	689.	357441,3620	477290,8150
650.	357306,4600	479066,2440	690.	357428,1330	477261,7110
651.	357295,7490	479059,3340	691.	357406,9660	477225,9920
652.	357296,9810	478988,6080	692.	357391,0910	477195,5650
653.	357347,5610	478826,7340	693.	357375,2160	477143,9710
654.	357391,7980	478699,9440	694.	357361,9870	477096,3460
655.	357385,7980	478622,3820	695.	357356,6950	477072,5330
656.	357375,7740	478599,7850	696.	357350,0800	477056,6580
657.	357480,1730	478511,7640	697.	357330,2360	477023,5860
658.	357519,0300	478479,0030	698.	357320,9760	477005,0650
659.	357607,7410	478441,8890	699.	357295,8410	476978,6060
660.	357700,8060	478403,1860	700.	357277,3190	476960,0850

<b>Punkt</b>	<b>Współrzędna X</b>	<b>Współrzędna Y</b>	<b>Punkt</b>	<b>Współrzędna X</b>	<b>Współrzędna Y</b>
701.	357245,5700	476941,5650	741.	355330,3230	477631,9570
702.	357228,3720	476927,0120	742.	355296,6480	477497,5050
703.	357213,8190	476908,4920	743.	355270,4510	477388,0200
704.	357192,6530	476871,4500	744.	355246,7310	477288,8810
705.	357172,8090	476842,3460	745.	355231,2250	477222,9900
706.	357155,6570	476821,2360	746.	355237,4390	477223,5740
707.	357150,5580	476820,8290	747.	355200,1750	477080,3930
708.	357132,6620	476806,8620	748.	355184,3300	477019,5100
709.	356966,8040	476797,2600	749.	355182,2650	477011,5780
710.	356944,5440	476824,7570	750.	355162,7390	476936,5530
711.	356913,9910	476859,2380	751.	355156,3350	476911,9440
712.	356755,1160	476852,6910	752.	355154,9280	476906,3330
713.	356725,8730	476854,4370	753.	355148,7140	476881,5520
714.	356719,7620	476894,5920	754.	355135,6330	476829,3920
715.	356645,9990	476892,8460	755.	355120,8020	476775,2960
716.	356642,9440	476925,5820	756.	355079,0430	476784,1310
717.	356481,0130	476905,5040	757.	354938,9110	476813,7780
718.	356436,7080	476925,5630	758.	354936,6730	476814,2520
719.	356397,6550	476958,6080	759.	354859,1210	476830,6590
720.	356388,6430	477000,0650	760.	354773,8040	476848,7090
721.	356385,6840	477020,7790	761.	354675,1480	476869,5810
722.	356379,6300	477033,7110	762.	354472,6400	476912,4250
723.	356361,0040	477058,3450	763.	354464,4900	476868,0180
724.	356312,3380	477087,7850	764.	354457,1150	476795,4370
725.	356257,6630	477087,7850	765.	354391,2780	476770,0210
726.	356228,2220	477087,7850	766.	354301,2120	476655,7750
727.	356174,1480	477128,0410	767.	354264,5870	476586,0580
728.	356103,2920	477194,2500	768.	354239,8740	476509,0780
729.	356113,7490	477342,1200	769.	354241,7870	476464,6970
730.	356164,5930	477347,5030	770.	354243,0830	476434,6190
731.	356166,3140	477466,2000	771.	354246,5440	476354,3290
732.	356166,4010	477472,2290	772.	354248,3900	476311,5060
733.	356153,5360	477495,1630	773.	354257,8950	476225,9930
734.	356114,2230	477565,2410	774.	354270,5110	476195,4070
735.	356056,9730	477667,2970	775.	354294,0150	476138,4200
736.	356000,1000	477768,6780	776.	354362,8260	476093,4120
737.	355846,6830	477742,7600	777.	354365,9360	476090,3910
738.	355571,1570	477696,2130	778.	354405,3980	476052,0530
739.	355336,5110	477656,6600	779.	354429,5480	476028,5900
740.	355336,1880	477655,3720	780.	354458,5790	475989,9330

<b>Punkt</b>	<b>Współrzędna X</b>	<b>Współrzędna Y</b>	<b>Punkt</b>	<b>Współrzędna X</b>	<b>Współrzędna Y</b>
781.	354523,6530	475903,2810	821.	355682,8430	474173,0780
782.	354554,0560	475862,7980	822.	355697,2750	474160,2760
783.	354558,5060	475854,7490	823.	355731,8880	474129,3130
784.	354598,8000	475781,8700	824.	355757,8550	474110,7820
785.	354657,7560	475717,0630	825.	355803,6420	474078,6010
786.	354674,3750	475698,7940	826.	355816,8550	474068,7330
787.	354685,3910	475688,0840	827.	355828,6600	474058,5030
788.	354749,3940	475625,8580	828.	355842,8420	474047,1110
789.	354778,2270	475597,8250	829.	355872,4870	474017,1790
790.	354851,5540	475533,2360	830.	355908,0690	473981,4850
791.	354852,9850	475531,2660	831.	355957,5940	473940,4000
792.	354975,4850	475362,5720	832.	355983,6810	473918,9760
793.	354997,9740	475266,8910	833.	356024,0510	473882,8450
794.	354998,7200	475263,7160	834.	356048,3780	473859,1700
795.	355004,7710	475237,9330	835.	356056,0650	473851,6520
796.	355051,2970	475142,2000	836.	356063,0510	473847,7610
797.	355063,9490	475110,6200	837.	356112,4960	473821,4730
798.	355084,5100	475059,2970	838.	356139,3130	473808,1190
799.	355153,8980	474897,0140	839.	356161,8420	473756,3010
800.	355176,7490	474843,5700	840.	356172,0760	473736,2200
801.	355173,2380	474843,0370	841.	356182,6810	473750,7120
802.	355185,6630	474782,3120	842.	356195,9340	473760,0350
803.	355186,7530	474778,2890	843.	356201,2820	473772,1860
804.	355206,4630	474704,3550	844.	356211,2370	473781,4020
805.	355219,3960	474666,6990	845.	356217,8330	473777,9150
806.	355238,6870	474602,7720	846.	356228,9980	473776,7040
807.	355354,6780	474522,2260	847.	356251,3770	473772,5730
808.	355414,1680	474497,6600	848.	356260,6320	473771,2130
809.	355480,5550	474441,1030	849.	356274,5450	473771,7160
810.	355495,1080	474418,2030	850.	356274,3150	473756,4250
811.	355519,0850	474378,5350	851.	356280,0320	473749,9700
812.	355529,0100	474361,9580	852.	356282,0010	473741,9160
813.	355550,5790	474329,1660	853.	356286,3390	473739,7900
814.	355570,4400	474299,5150	854.	356288,8770	473734,0280
815.	355586,1510	474278,7740	855.	356295,1940	473731,1510
816.	355591,9490	474271,7180	856.	356301,4110	473724,8770
817.	355610,0390	474250,3100	857.	356302,5800	473720,1460
818.	355635,8960	474220,6910	858.	356307,6280	473718,4970
819.	355644,4520	474212,0520	859.	356309,2570	473715,8510
820.	355662,0430	474194,1640	860.	356313,6250	473714,6310

<b>Punkt</b>	<b>Współrzędna X</b>	<b>Współrzędna Y</b>	<b>Punkt</b>	<b>Współrzędna X</b>	<b>Współrzędna Y</b>
861.	356320,9810	473709,7260	901.	356542,8300	473625,1980
862.	356325,4490	473708,7040	902.	356549,9860	473619,9970
863.	356329,0970	473706,7010	903.	356553,2840	473613,2040
864.	356333,3750	473709,5780	904.	356557,5920	473616,8810
865.	356337,8730	473706,1480	905.	356560,8200	473614,3920
866.	356341,2210	473707,8550	906.	356564,2790	473619,9890
867.	356357,8130	473707,7890	907.	356568,4370	473618,7770
868.	356365,2390	473705,1760	908.	356571,0050	473613,8060
869.	356367,7480	473709,1080	909.	356574,1140	473614,4160
870.	356371,1660	473706,3130	910.	356576,1130	473617,8620
871.	356376,1730	473710,1710	911.	356579,8710	473616,2540
872.	356384,8090	473704,4260	912.	356581,9800	473613,0970
873.	356386,3680	473695,9840	913.	356585,0980	473613,9050
874.	356394,9240	473687,1470	914.	356589,3660	473616,1890
875.	356410,3260	473687,6170	915.	356592,5740	473612,9980
876.	356412,8250	473680,2480	916.	356592,6350	473607,9940
877.	356415,8540	473677,7580	917.	356597,2220	473607,8710
878.	356426,5680	473675,0630	918.	356602,1800	473602,6280
879.	356432,9550	473667,3800	919.	356605,1580	473605,6450
880.	356441,4710	473664,6430	920.	356602,0000	473610,5330
881.	356445,0190	473666,1430	921.	356616,6820	473609,9150
882.	356444,2390	473670,5620	922.	356616,8620	473616,3120
883.	356452,9650	473668,1140	923.	356625,1780	473613,6740
884.	356456,9930	473669,1030	924.	356632,5040	473607,4750
885.	356460,6710	473657,7020	925.	356640,9200	473608,1350
886.	356473,9040	473658,9300	926.	356649,1460	473602,2080
887.	356479,8810	473658,2630	927.	356648,4960	473610,8220
888.	356479,9010	473644,6610	928.	356655,5730	473610,1220
889.	356493,5840	473637,1840	929.	356659,3910	473607,2120
890.	356497,6820	473640,5640	930.	356655,4330	473605,3240
891.	356503,5490	473639,6000	931.	356656,4320	473601,6970
892.	356505,4480	473635,9480	932.	356661,4100	473600,9630
893.	356509,2470	473628,8420	933.	356664,4580	473599,2730
894.	356513,2550	473629,3290	934.	356670,7750	473610,3930
895.	356517,1230	473628,1160	935.	356680,0800	473614,1280
896.	356523,3290	473621,3490	936.	356688,0660	473613,9050
897.	356526,6280	473621,2500	937.	356693,9430	473613,0400
898.	356524,7880	473627,1030	938.	356699,9500	473613,2700
899.	356531,8950	473627,5070	939.	356705,3680	473610,5170
900.	356537,9820	473623,3360	940.	356708,3060	473611,9350

<b>Punkt</b>	<b>Współrzędna X</b>	<b>Współrzędna Y</b>	<b>Punkt</b>	<b>Współrzędna X</b>	<b>Współrzędna Y</b>
941.	356708,6960	473618,5210	981.	357047,0000	473903,0820
942.	356712,1940	473618,7190	982.	357101,4470	473944,4210
943.	356716,0420	473613,3120	983.	357067,1650	473991,8110
944.	356723,5190	473612,6030	984.	357037,9250	474011,9770
945.	356728,6360	473623,9540	985.	357049,0160	474045,2500
946.	356725,0580	473628,0590	986.	357067,1650	474065,4150
947.	356727,3570	473631,4880	987.	357083,2980	474100,7050
948.	356725,6470	473634,8350	988.	357087,3310	474146,0780
949.	356730,1050	473636,9120	989.	357095,3970	474186,4090
950.	356733,6530	473635,0080	990.	357094,3890	474198,5090
951.	356737,2310	473630,8120	991.	357092,3730	474256,9890
952.	356743,0390	473634,5460	992.	357101,4470	474324,5440
953.	356744,1980	473636,7150	993.	357111,5300	474364,8750
954.	356750,5350	473634,5380	994.	357127,6620	474426,3800
955.	356756,4120	473637,2670	995.	357152,8690	474567,5400
956.	356769,9950	473636,8880	996.	357157,9110	474596,7800
957.	356778,0610	473639,5580	997.	357122,6210	474604,8460
958.	356794,9290	473658,0700	998.	357104,0830	474610,0870
959.	356808,0370	473669,6650	999.	357111,3430	474664,1330
960.	356819,6320	473681,7640	1000.	357128,2830	474653,6470
961.	356827,1940	473689,8300	1001.	357168,6160	474647,1930
962.	356835,2610	473698,4010	1002.	357186,3630	474689,1400
963.	356841,8150	473701,4260	1003.	357205,7230	474696,4000
964.	356842,3180	473724,6160	1004.	357216,2100	474702,0470
965.	356850,8890	473732,6830	1005.	357250,0900	474794,0070
966.	356868,0300	473735,2030	1006.	357276,7100	474861,7670
967.	356877,6080	473726,6330	1007.	357297,6830	474898,8740
968.	356885,6750	473730,1620	1008.	357325,9170	474921,4610
969.	356893,2370	473744,7820	1009.	357358,1840	474926,3010
970.	356907,3530	473757,3860	1010.	357374,3170	474973,8940
971.	356915,9230	473766,9640	1011.	357391,2570	475015,0350
972.	356917,9400	473778,5590	1012.	357428,3640	475020,6820
973.	356915,9230	473795,1960	1013.	357446,1110	474979,5410
974.	356912,3940	473824,4360	1014.	357480,7970	474906,1340
975.	356924,4930	473840,5690	1015.	357539,6840	474810,9470
976.	356950,7090	473854,6840	1016.	357553,3980	474781,9070
977.	356956,2550	473886,9500	1017.	357568,7240	474777,0670
978.	356956,2550	473892,9990	1018.	357594,5380	474789,1670
979.	356993,5610	473897,0320	1019.	357653,4250	474846,4410
980.	357028,8510	473904,0900	1020.	357678,5670	474883,4450

<b>Punkt</b>	<b>Współrzędna X</b>	<b>Współrzędna Y</b>	<b>Punkt</b>	<b>Współrzędna X</b>	<b>Współrzędna Y</b>
1021.	357682,8240	474924,0810	1061.	357837,2430	475507,3130
1022.	357647,2180	474944,2060	1062.	357927,0300	475435,7150
1023.	357630,9640	474910,1490	1063.	357996,3060	475379,2110
1024.	357616,6440	474899,6990	1064.	358030,6470	475355,2670
1025.	357607,7430	474922,9200	1065.	358039,7230	475373,8280
1026.	357591,1020	474934,5310	1066.	358064,6050	475427,8520
1027.	357620,1270	474983,6820	1067.	358087,2800	475474,5980
1028.	357559,3660	475016,1910	1068.	358106,6620	475487,3990
1029.	357548,5300	475038,2510	1069.	358116,1750	475506,0080
1030.	357555,4960	475073,4690	1070.	358125,9560	475501,5070
1031.	357559,3660	475140,0360	1071.	358135,9130	475495,9580
1032.	357564,3970	475179,5110	1072.	358153,4340	475487,5750
1033.	357577,9430	475234,8540	1073.	358196,0060	475551,0460
1034.	357596,5200	475281,6830	1074.	358255,9930	475601,3570
1035.	357553,9480	475334,3170	1075.	358272,2480	475613,3550
1036.	357566,3320	475352,5070	1076.	358258,7020	475636,9630
1037.	357542,3370	475378,8240	1077.	358280,3750	475643,5420
1038.	357595,3590	475477,5130	1078.	358293,9200	475651,6690
1039.	357618,9660	475521,6320	1079.	358386,4170	475551,8200
1040.	357661,1510	475577,7490	1080.	358418,5390	475583,5550
1041.	357656,5070	475582,3940	1081.	358431,3110	475558,7860
1042.	357671,6010	475595,1650	1082.	358360,8740	475489,1230
1043.	357666,5690	475604,0660	1083.	358388,7390	475449,2610
1044.	357659,2160	475614,1290	1084.	358337,2660	475390,8210
1045.	357668,5040	475626,1270	1085.	358312,1750	475366,9670
1046.	357670,4400	475650,5080	1086.	358337,9210	475342,3400
1047.	357695,5950	475660,5710	1087.	358388,5750	475392,4340
1048.	357719,3480	475631,0300	1088.	358405,9260	475363,8890
1049.	357746,6810	475597,8740	1089.	358434,1910	475388,2360
1050.	357761,7750	475580,0710	1090.	358493,2410	475326,9480
1051.	357754,4220	475561,4950	1091.	358608,8210	475437,4910
1052.	357747,3570	475552,9170	1092.	358621,0120	475416,3430
1053.	357742,2640	475558,4070	1093.	358595,9640	475393,1980
1054.	357644,2400	475359,6060	1094.	358596,9150	475371,0030
1055.	357651,0890	475350,9590	1095.	358587,7200	475360,5400
1056.	357666,2390	475342,8040	1096.	358597,2320	475346,2730
1057.	357698,6910	475320,7720	1097.	358609,5970	475358,6380
1058.	357742,8110	475301,8080	1098.	358633,6940	475334,8580
1059.	357784,9960	475395,4660	1099.	358716,1300	475412,8550
1060.	357830,0300	475491,6570	1100.	358724,0560	475431,5620



<b>Punkt</b>	<b>Współrzędna X</b>	<b>Współrzędna Y</b>	<b>Punkt</b>	<b>Współrzędna X</b>	<b>Współrzędna Y</b>
1101.	358718,0320	475441,3910	1141.	359184,5820	475629,3690
1102.	358729,7630	475456,6100	1142.	359262,8570	475702,1180
1103.	358737,6900	475482,2920	1143.	359319,9520	475670,3480
1104.	358654,9370	475502,2670	1144.	359344,8150	475645,4840
1105.	358610,5480	475543,8020	1145.	359365,0740	475623,3830
1106.	358653,1200	475630,8980	1146.	359390,8590	475654,2330
1107.	358657,0150	475677,0850	1147.	359412,0390	475686,9240
1108.	358656,9850	475702,2700	1148.	359461,7670	475715,0100
1109.	358677,1310	475809,1820	1149.	359556,1570	475687,8450
1110.	358787,1520	475785,4020	1150.	359567,2070	475759,6730
1111.	358795,3950	475727,6970	1151.	359573,6530	475761,9750
1112.	358803,8000	475724,6800	1152.	359580,5600	475792,8250
1113.	358817,1530	475680,4780	1153.	359596,6750	475826,4370
1114.	358830,9660	475654,2330	1154.	359679,5540	475820,4510
1115.	358854,9080	475654,2330	1155.	359696,1300	475816,7680
1116.	358852,1460	475623,8440	1156.	359714,0870	475806,1770
1117.	358899,1110	475610,0300	1157.	359710,8640	475771,1840
1118.	358926,2760	475609,5700	1158.	359741,7130	475755,5290
1119.	358948,3770	475563,5260	1159.	359757,3680	475752,7670
1120.	358910,1610	475572,2750	1160.	359760,5910	475732,5070
1121.	358907,3980	475531,2960	1161.	359808,0170	475724,6800
1122.	358905,0960	475512,4170	1162.	359829,6570	475754,1480
1123.	358879,7720	475511,0360	1163.	359878,0030	475775,7890
1124.	358882,5350	475478,8060	1164.	359941,0830	475799,2710
1125.	358894,0460	475452,1000	1165.	360120,1940	475812,1630
1126.	358904,6360	475443,8120	1166.	360142,2950	475821,3720
1127.	358917,5280	475455,7840	1167.	360162,0940	475856,3650
1128.	358913,8450	475481,5680	1168.	360164,3960	475880,7680
1129.	358941,4710	475478,8060	1169.	360208,1380	475919,4450
1130.	358936,8670	475433,6820	1170.	360233,9220	475891,8190
1131.	358932,7220	475373,3650	1171.	360276,7430	475849,9190
1132.	358967,7160	475366,9190	1172.	360246,8150	475816,3070
1133.	358974,6230	475426,7760	1173.	360267,5340	475794,2060
1134.	358991,6590	475474,2010	1174.	360297,9230	475770,2630
1135.	359012,3780	475506,4320	1175.	360337,5210	475782,2350
1136.	359061,6460	475561,2240	1176.	360377,5790	475800,6520
1137.	359044,6090	475682,3200	1177.	360408,4290	475814,4650
1138.	359097,5590	475682,3200	1178.	360449,4080	475848,9980
1139.	359118,7400	475714,5500	1179.	360492,2280	475887,2140
1140.	359148,6690	475694,7510	1180.	360510,6460	475912,5390

<b>Punkt</b>	<b>Współrzędna X</b>	<b>Współrzędna Y</b>	<b>Punkt</b>	<b>Współrzędna X</b>	<b>Współrzędna Y</b>
1181.	360522,6180	475955,3590	1221.	361976,4850	477024,2770
1182.	360532,2870	475991,7340	1222.	362025,3720	477051,0020
1183.	360532,7470	476019,8210	1223.	362000,6030	477130,5240
1184.	360573,2660	476039,1590	1224.	362076,2140	477131,8280
1185.	360593,0650	476052,9730	1225.	362111,4130	477183,3220
1186.	360608,2590	476049,7490	1226.	362153,7810	477249,8080
1187.	360636,3460	476070,4690	1227.	362209,1860	477268,7110
1188.	360645,5540	476095,7930	1228.	362229,0670	477268,1300
1189.	360632,2020	476124,3400	1229.	362304,3530	477271,3180
1190.	360630,8210	476183,2770	1230.	362322,6040	477266,1040
1191.	360633,7920	476237,3260	1231.	362337,5960	477226,3420
1192.	360678,6400	476255,2650	1232.	362434,7170	477275,8810
1193.	360827,2800	476293,2800	1233.	362413,8590	477324,1160
1194.	360847,7820	476299,6860	1234.	362398,2150	477367,1360
1195.	360866,1490	476307,3740	1235.	362377,3570	477405,5940
1196.	360862,3040	476330,8670	1236.	362393,5430	477425,3850
1197.	360882,8070	476363,3280	1237.	362371,9320	477477,1200
1198.	360910,1430	476400,0610	1238.	362402,0560	477495,4570
1199.	360948,5840	476463,2760	1239.	362403,3660	477509,2090
1200.	360964,2040	476476,0940	1240.	362433,4900	477541,2980
1201.	361004,6170	476369,8470	1241.	362445,9330	477558,3240
1202.	361035,9040	476305,9680	1242.	362455,7560	477575,3510
1203.	361058,0660	476258,3850	1243.	362492,4290	477619,8820
1204.	361144,7580	476315,0930	1244.	362487,1900	477648,6970
1205.	361361,1640	476427,2070	1245.	362512,7300	477657,2100
1206.	361342,2610	476487,1750	1246.	362510,1100	477735,7950
1207.	361333,1360	476513,8990	1247.	362494,3930	477773,1230
1208.	361400,9250	476582,9920	1248.	362487,1900	477865,4600
1209.	361507,1720	476665,7740	1249.	362578,2170	477900,8230
1210.	361567,7920	476699,0170	1250.	362574,2880	478090,7370
1211.	361695,5490	476764,1990	1251.	362574,2880	478133,9580
1212.	361715,7560	476747,2520	1252.	362571,0140	478278,6860
1213.	361750,3030	476732,2600	1253.	362580,1820	478298,3320
1214.	361778,3310	476723,1350	1254.	362601,7930	478304,8810
1215.	361795,2780	476736,8230	1255.	362607,0320	478381,5010
1216.	361763,9910	476758,3330	1256.	362610,3060	478421,4480
1217.	361729,4440	476794,1830	1257.	362644,3600	478544,5640
1218.	361703,3710	476827,4260	1258.	362675,1390	478631,0080
1219.	361675,3430	476878,9200	1259.	362493,0840	478546,5290
1220.	361798,5370	476941,4960	1260.	362461,6500	478585,8220

<b>Punkt</b>	<b>Współrzędna X</b>	<b>Współrzędna Y</b>	<b>Punkt</b>	<b>Współrzędna X</b>	<b>Współrzędna Y</b>
1261.	362479,9860	478652,6190	1301.	362693,8030	479820,2590
1262.	362439,3840	478630,3530	1302.	362701,3340	479849,4010
1263.	362411,8790	478651,9640	1303.	362711,1570	479862,1710
1264.	362421,0470	478684,7080	1304.	362710,8290	479886,0740
1265.	362398,7820	478724,0000	1305.	362812,3350	479936,8260
1266.	362387,6490	478716,7960	1306.	362827,3970	479918,4900
1267.	362376,5160	478744,9560	1307.	362856,8660	479936,4990
1268.	362409,2600	478768,5310	1308.	362841,4760	479970,2250
1269.	362400,0910	478792,1070	1309.	362814,6270	480034,7300
1270.	362369,9670	478784,9030	1310.	362809,3880	480047,8270
1271.	362352,9410	478831,3990	1311.	362830,3440	480057,9780
1272.	362385,0290	478842,5320	1312.	362822,4850	480075,6600
1273.	362441,3490	478883,7890	1313.	362830,9980	480104,8020
1274.	362385,0290	478978,7460	1314.	362851,9540	480108,7310
1275.	362390,2680	479012,1440	1315.	362854,9020	480130,9960
1276.	362408,6050	479100,5520	1316.	362875,8580	480140,4920
1277.	362421,7030	479136,5700	1317.	362887,3180	480110,3680
1278.	362490,4640	479170,6240	1318.	362945,2740	480136,2350
1279.	362517,9690	479139,1900	1319.	362908,9280	480226,2800
1280.	362536,3050	479188,9600	1320.	362923,3360	480235,7760
1281.	362569,0490	479245,2790	1321.	362885,0260	480322,5470
1282.	362595,2440	479302,2530	1322.	362871,9280	480336,3000
1283.	362582,1460	479338,2720	1323.	362899,7600	480379,8480
1284.	362587,3850	479366,4310	1324.	362917,1140	480339,9010
1285.	362582,8010	479437,8120	1325.	362962,6280	480326,8040
1286.	362538,2700	479428,6440	1326.	362967,2120	480314,6880
1287.	362526,4820	479455,4940	1327.	362995,3720	480324,8390
1288.	362540,8890	479489,5470	1328.	363041,8680	480365,1140
1289.	362555,2960	479545,8660	1329.	363034,6650	480385,0870
1290.	362527,7920	479558,3090	1330.	363053,0010	480399,4950
1291.	362540,2350	479582,5400	1331.	363056,9300	480446,9730
1292.	362656,8020	479629,6910	1332.	363099,8240	480471,5310
1293.	362677,1030	479620,5220	1333.	363086,7270	480494,1240
1294.	362700,6790	479631,0000	1334.	363098,5150	480505,2570
1295.	362737,3510	479695,1780	1335.	363124,7100	480503,9470
1296.	362723,9270	479709,2580	1336.	363134,2050	480486,5930
1297.	362674,8110	479714,8240	1337.	363146,6480	480489,8670
1298.	362675,7930	479740,6910	1338.	363164,9840	480457,7780
1299.	362683,6520	479761,3200	1339.	363188,5600	480400,1500
1300.	362705,9180	479779,9840	1340.	363229,4890	480418,4860

<b>Punkt</b>	<b>Współrzędna X</b>	<b>Współrzędna Y</b>	<b>Punkt</b>	<b>Współrzędna X</b>	<b>Współrzędna Y</b>
1341.	363249,4630	480380,8310	1381.	363502,2440	480882,1370
1342.	363254,7020	480371,3350	1382.	363530,0760	480892,2870
1343.	363267,1440	480351,0340	1383.	363522,8730	480917,1720
1344.	363273,3660	480335,6440	1384.	363535,6430	480920,4470
1345.	363278,6050	480304,5380	1385.	363551,3600	480919,1370
1346.	363289,4100	480289,1490	1386.	363565,7670	480915,8630
1347.	363315,2780	480263,9360	1387.	363573,2980	480904,4020
1348.	363328,7030	480250,8380	1388.	363602,7670	480921,4290
1349.	363339,8350	480183,7140	1389.	363603,7500	480934,1990
1350.	363354,5700	480161,4480	1390.	363609,9710	480935,8360
1351.	363373,8890	480150,6430	1391.	363617,1750	480928,3060
1352.	363395,5000	480147,6960	1392.	363639,4400	480934,8540
1353.	363401,0660	480126,4120	1393.	363666,9450	480939,7660
1354.	363402,0490	480103,1640	1394.	363708,2020	480964,9780
1355.	363418,4210	480083,5180	1395.	363656,7950	481077,2890
1356.	363466,8810	480104,1470	1396.	363678,7330	481088,4220
1357.	363437,4120	480165,0500	1397.	363706,2380	481019,0050
1358.	363421,6950	480204,9970	1398.	363724,2470	481023,5900
1359.	363385,0220	480288,4940	1399.	363720,3170	481036,3600
1360.	363329,0300	480435,5130	1400.	363758,6270	481052,7310
1361.	363290,3920	480532,4340	1401.	363737,9990	481092,0240
1362.	363271,4010	480580,8950	1402.	363762,8840	481102,8290
1363.	363294,6490	480591,0450	1403.	363814,6190	481122,8030
1364.	363266,4900	480670,2850	1404.	363783,8400	481197,1310
1365.	363275,9850	480673,2320	1405.	363769,1050	481240,6800
1366.	363286,4630	480686,6570	1406.	363748,8040	481298,3090
1367.	363307,0920	480728,8960	1407.	363770,7420	481304,8580
1368.	363355,2250	480688,2940	1408.	363777,2910	481292,0880
1369.	363335,9060	480737,7370	1409.	363791,0440	481297,3270
1370.	363369,6320	480754,4360	1410.	363798,2470	481284,5570
1371.	363366,6850	480764,5870	1411.	363817,2390	481292,0880
1372.	363384,6950	480773,4280	1412.	363833,6110	481256,7250
1373.	363445,2700	480802,5700	1413.	363865,0450	481270,4770
1374.	363422,6770	480844,4810	1414.	363849,3280	481308,1320
1375.	363438,7210	480852,9950	1415.	363870,2840	481316,6450
1376.	363428,2430	480875,2610	1416.	363886,0000	481328,1060
1377.	363454,4380	480889,0130	1417.	363900,0800	481323,1940
1378.	363466,5540	480902,1110	1418.	363906,6290	481347,0970
1379.	363481,2880	480908,9870	1419.	363891,8940	481393,9210
1380.	363495,6960	480903,0930	1420.	363932,8240	481405,7090

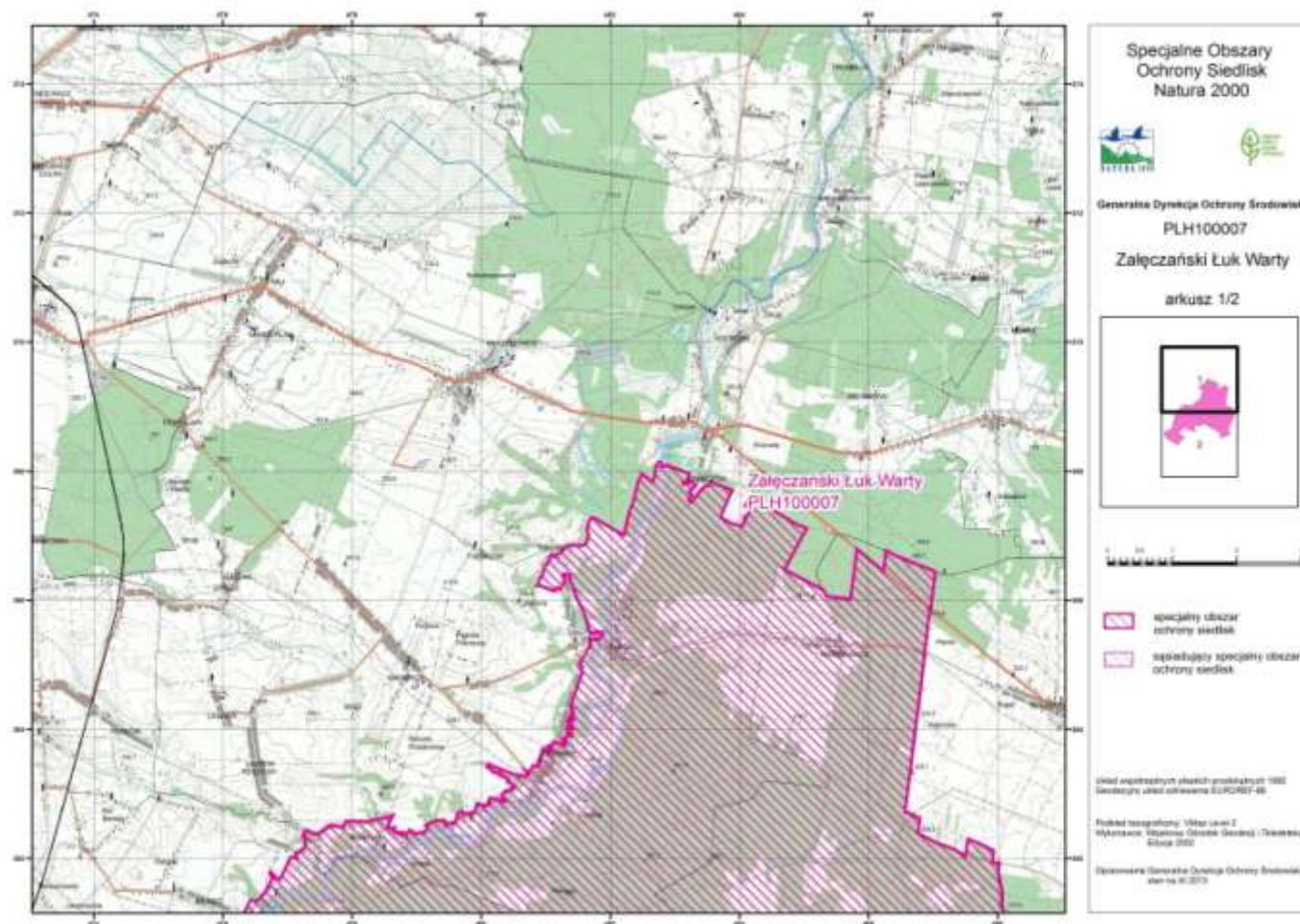
<b>Punkt</b>	<b>Współrzędna X</b>	<b>Współrzędna Y</b>	<b>Punkt</b>	<b>Współrzędna X</b>	<b>Współrzędna Y</b>
1421.	363960,6560	481335,3100	1461.	365253,0500	481660,4540
1422.	364009,1170	481359,8670	1462.	365283,3270	481672,9950
1423.	364024,1790	481327,7790	1463.	365310,1790	481684,4190
1424.	364046,7720	481334,9820	1464.	365365,5170	481693,0230
1425.	364012,0640	481409,3100	1465.	365379,2340	481700,0220
1426.	364043,4980	481413,2390	1466.	365388,7120	481715,7910
1427.	364060,1970	481368,7080	1467.	365391,8870	481731,6670
1428.	364081,4800	481374,9290	1468.	365393,4750	481752,3040
1429.	364108,6570	481373,9470	1469.	365392,6810	481768,1790
1430.	364117,1710	481347,4250	1470.	365384,7440	481786,4360
1431.	364133,8700	481352,9910	1471.	365393,4750	481795,1670
1432.	364144,3480	481335,3100	1472.	365399,0310	481811,0420
1433.	364159,4100	481341,8580	1473.	365422,8440	481840,4100
1434.	364149,2600	481377,2220	1474.	365453,8000	481860,2540
1435.	364129,9410	481378,8590	1475.	365476,8190	481875,3360
1436.	364119,4630	481399,8150	1476.	365500,6310	481882,4790
1437.	364117,1710	481409,6380	1477.	365525,2380	481809,4540
1438.	364134,8520	481416,8410	1478.	365503,0130	481798,3420
1439.	364158,1000	481425,3550	1479.	365503,0130	481780,0850
1440.	364171,1980	481391,3010	1480.	365506,9810	481764,2110
1441.	364184,9510	481385,0800	1481.	365495,0750	481749,1290
1442.	364206,8890	481389,0090	1482.	365503,8060	481722,1420
1443.	364221,9510	481396,8680	1483.	365501,4250	481711,8230
1444.	364213,7650	481416,1870	1484.	365495,0750	481702,2980
1445.	364230,1370	481425,6820	1485.	365479,8380	481690,8700
1446.	364241,9240	481398,5050	1486.	365501,7100	481686,4960
1447.	364270,0840	481411,6020	1487.	365526,6340	481675,5170
1448.	364272,7030	481403,4170	1488.	365541,1120	481665,7850
1449.	364323,4560	481428,6290	1489.	365557,7810	481657,0540
1450.	364345,7220	481376,8940	1490.	365579,2120	481656,2600
1451.	364487,5020	481420,4430	1491.	365599,8500	481653,8790
1452.	364650,8930	481480,3640	1492.	365623,6630	481649,1160
1453.	364736,0270	481512,4530	1493.	365655,4130	481640,3850
1454.	364821,4880	481542,5770	1494.	365691,1320	481625,3040
1455.	364877,8070	481557,6390	1495.	365722,8810	481616,5720
1456.	364913,1700	481559,6040	1496.	365791,9380	481589,5850
1457.	364981,2770	481543,2320	1497.	365845,9130	481568,9480
1458.	365029,0830	481524,8950	1498.	365895,1260	481545,9290
1459.	365145,6500	481591,6930	1499.	365937,9880	481524,4980
1460.	365224,2350	481629,6760	1500.	365991,9640	481499,0970

<b>Punkt</b>	<b>Współrzędna X</b>	<b>Współrzędna Y</b>	<b>Punkt</b>	<b>Współrzędna X</b>	<b>Współrzędna Y</b>
1501.	366030,8570	481477,6660	1541.	366437,2560	480954,7940
1502.	366059,4320	481469,7290	1542.	366511,7320	480968,4420
1503.	366095,9450	481460,9970	1543.	366552,3820	480992,4760
1504.	366164,2070	481432,4220	1544.	366558,0200	481017,6970
1505.	366172,4230	481429,6090	1545.	366629,2320	481061,0180
1506.	366270,3530	481396,6490	1546.	366660,6840	481051,5230
1507.	366312,1310	481380,0990	1547.	366714,0930	481088,0190
1508.	366328,5140	481372,8910	1548.	366697,7740	481103,7450
1509.	366387,6150	481372,8910	1549.	366695,1030	481116,5040
1510.	366406,5870	481323,7890	1550.	366670,7720	481130,1530
1511.	366418,2930	481292,7070	1551.	366671,6620	481150,6260
1512.	366387,6150	481282,4140	1552.	366705,7850	481166,3520
1513.	366394,3960	481265,7340	1553.	366718,8400	481181,4840
1514.	366371,3770	481257,0030	1554.	366730,4120	481220,3540
1515.	366354,7080	481299,0720	1555.	366787,9750	481259,8180
1516.	366336,0090	481291,4540	1556.	366780,8540	481281,1810
1517.	366333,2770	481290,3410	1557.	366830,4060	481308,7760
1518.	366310,1050	481281,6930	1558.	366850,5820	481374,9440
1519.	366306,8840	481291,0920	1559.	366858,5940	481418,8580
1520.	366288,3150	481284,6340	1560.	366860,6710	481447,3420
1521.	366278,8290	481282,2120	1561.	366856,5160	481483,8390
1522.	366253,6010	481274,1390	1562.	366852,3620	481522,7080
1523.	366232,0050	481259,2030	1563.	366847,0220	481565,7320
1524.	366210,0060	481250,3230	1564.	366860,3740	481588,5790
1525.	366193,0520	481240,8370	1565.	366879,3640	481620,0310
1526.	366170,0360	481229,4180	1566.	367017,0400	481660,6810
1527.	366179,7310	481207,7370	1567.	367076,0870	481643,4720
1528.	366195,6510	481157,9950	1568.	367118,5170	481632,1970
1529.	366183,5640	481145,5820	1569.	367226,2250	481669,5830
1530.	366139,6500	481130,7460	1570.	367285,8650	481698,9580
1531.	366181,6700	481021,2590	1571.	367266,5790	481770,1700
1532.	366213,4200	480953,7900	1572.	367248,4790	481800,1380
1533.	366214,0960	480951,9330	1573.	367186,7620	481899,2410
1534.	366222,9450	480927,5960	1574.	367119,9830	482013,8700
1535.	366230,0890	480902,9900	1575.	367116,1190	482018,7820
1536.	366231,6770	480883,1460	1576.	367108,4360	482030,2060
1537.	366225,3260	480859,3340	1577.	367087,0320	482066,0330
1538.	366327,1750	480902,2740	1578.	367079,0950	482082,6670
1539.	366366,6380	480920,9680	1579.	367044,1740	482150,0970
1540.	366380,8810	480940,8480	1580.	367015,1210	482198,5470

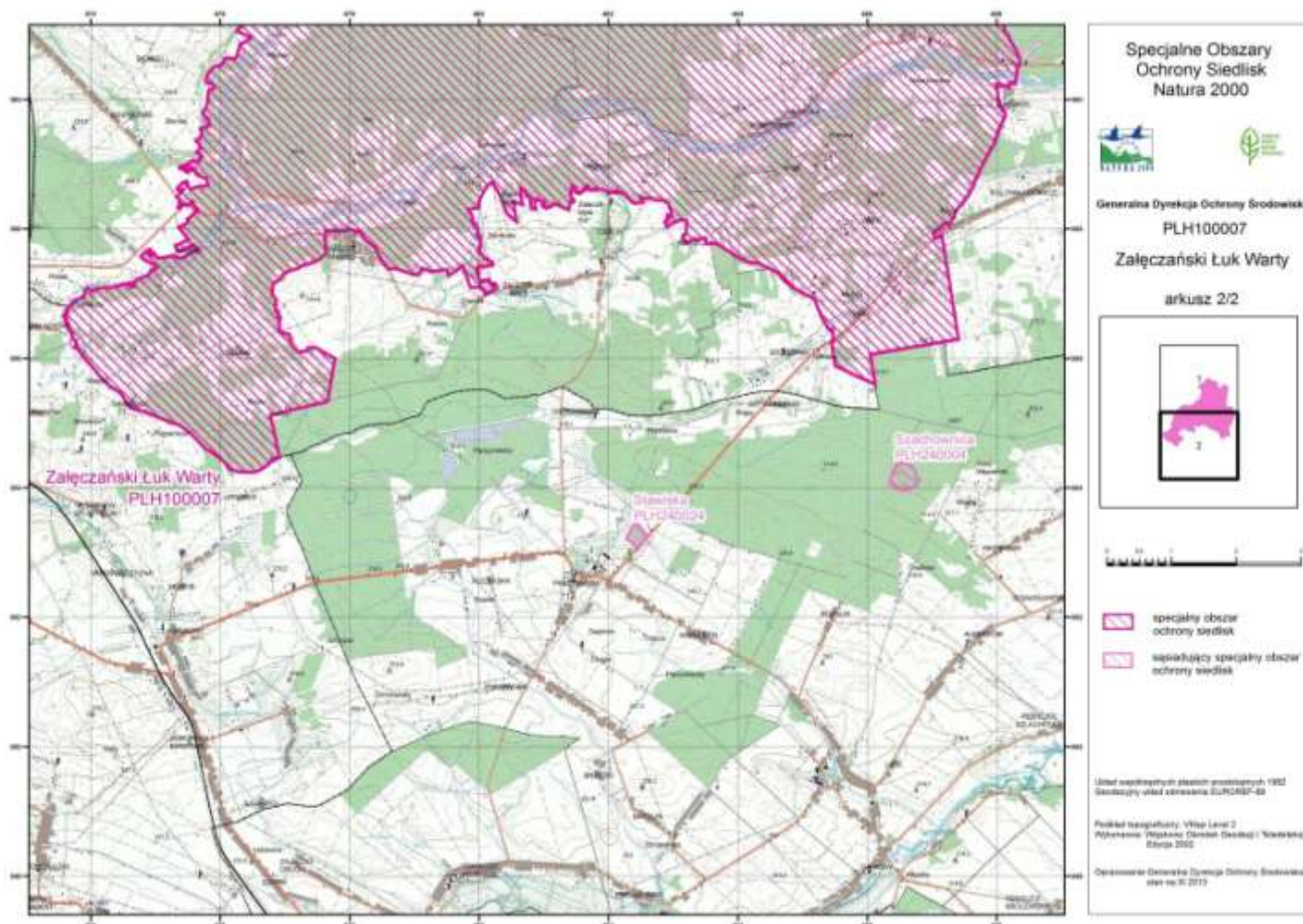
<b>Punkt</b>	<b>Współrzędna X</b>	<b>Współrzędna Y</b>	<b>Punkt</b>	<b>Współrzędna X</b>	<b>Współrzędna Y</b>
1581.	367012,6830	482211,4250	1593.	367773,0390	482411,8150
1582.	367119,7000	482230,8200	1594.	367840,6070	482430,6230
1583.	367202,4440	482255,3030	1595.	367962,1030	482480,8300
1584.	367232,2080	482257,4840	1596.	367926,0530	482528,9070
1585.	367249,7730	482258,7710	1597.	367830,5630	482656,2550
1586.	367399,3830	482298,1780	1598.	367879,1590	482670,4820
1587.	367466,3710	482325,2200	1599.	367945,5150	482684,3260
1588.	367543,7910	482356,4720	1600.	368007,8130	482688,8620
1589.	367559,7130	482362,9000	1601.	368057,2220	482696,7380
1590.	367591,5910	482368,1810	1602.	368104,9600	482719,6520
1591.	367652,6080	482378,2900	1603.	368151,2660	482738,0320
1592.	367690,2660	482388,7730			

Załącznik Nr 2  
do Zarządzenia  
Regionalnego Dyrektora Ochrony Środowiska w Łodzi  
i Regionalnego Dyrektora Ochrony Środowiska w Opolu  
z dnia 8 kwietnia 2014 r.

**Mapa obszaru Natura 2000**







Załącznik Nr 3  
do Zarządzenia  
Regionalnego Dyrektora Ochrony Środowiska w Łodzi  
i Regionalnego Dyrektora Ochrony Środowiska w Opolu  
z dnia 8 kwietnia 2014 r.

**Identyfikacja istniejących i potencjalnych zagrożeń dla zachowania właściwego stanu ochrony siedlisk przyrodniczych oraz gatunków zwierząt i ich siedlisk będących przedmiotami ochrony**

Lp.	Przedmiot ochrony	Opis zagrożenia
1.	3150 Starorzeczka i naturalne eutroficzne zbiorniki wodne ze zbiorowiskami z <i>Nympheion</i> , <i>Potamion</i>	<p><b>Zagrożenia istniejące:</b> K02.03 Eutrofizacja (naturalna) <i>Zagrożenia dla starorzeczki wiążą się z naturalnymi procesami sukcesyjnymi, lądowaceniem i eutrofizacją.</i></p> <p><b>Zagrożenia potencjalne:</b> J02.05 Modyfikowanie funkcjonowania wód – ogólnie <i>Potencjalne zagrożenia wiążą się ze zmianą reżimu hydrologicznego rzeki Warty.</i> H01.05 Rozproszone zanieczyszczenie wód powierzchniowych z powodu działalności związanej z rolnictwem i leśnictwem <i>Zagrożenie potencjalne siedlisk związane ze spływem zanieczyszczeń powierzchniowych z pól uprawnych i łąk.</i></p>
2.	*91E0 Łęgi wierzbowe, topolowe, olszowe i jesionowe ( <i>Salicetum albo-fragilis</i> , <i>Populetum albae</i> , <i>Alnenion glutinoso-incanae</i> ) i olsy źródliskowe	<p><b>Zagrożenia istniejące:</b> B02.02 Wycinka lasu <i>W większości mamy do czynienia z płatami łągi wierzbowej o małej powierzchni wykształconymi wzdłuż koryta rzeki Warty lub na wyspach leżących poza obszarami administrowanymi przez Lasy Państwowe - stąd też zagrożenia dla tego typu siedlisk wynikają z potencjalnych możliwości wycinki pojedynczych drzew i dewastacji niektórych ich fragmentów.</i></p> <p><b>Zagrożenia potencjalne:</b> J02.05 Modyfikowanie funkcjonowania wód – ogólnie <i>Potencjalne zagrożenia wiążą się ze zmianą reżimu hydrologicznego rzeki Warty.</i></p>
3.	6210 Murawy kserotermiczne ( <i>Festuco-Brometea</i> i ciepłolubne murawy z <i>Asplenion septentrionalis</i> <i>Festucion pallentis</i> )	<p><b>Zagrożenia istniejące:</b> K02 Ewolucja biocenotyczna, sukcesja <i>Podstawowe zagrożenia dla tego typu siedliska wynikają z naturalnych procesów sukcesyjnych prowadzących do przekształcania tego typu zbiorowisk w termofilne zarośla i lasy.</i> G01.02 Turystyka piesza, jazda konna i jazda na pojazdach niezmotoryzowanych <i>Zagrożenie wiąże się z niekontrolowanym, intensywnym ruchem turystycznym i przypadkami nielegalnego biwakowania, palenia ognisk, zaśmiecania i dewastacji terenu.</i> G05.07 Niewłaściwie realizowane działania ochronne lub ich brak <i>Brak systematycznych działań ochrony czynnej, opóźnienia terminów, niestosowanie ustaleń zawartych w planie ochrony rezerwatu przyrody „Węże”.</i></p> <p><b>Zagrożenia potencjalne:</b> B01 Zalesianie terenów otwartych <i>Potencjalnym zagrożeniem dla siedliska może być ich zalesianie, jako tzw. nieużytki.</i></p>

4.	9190 Kwaśne dąbrowy ( <i>Quercion robori-petraeae</i> )	<p><b>Zagrożenia istniejące:</b> K02 Ewolucja biocenotyczna, sukcesja <i>Większość płatów tego typu siedlisk odnotowano na terenie rezerwatu przyrody „Dąbrowa w Niżankowicach”, w którym obowiązuje plan ochrony obejmujący również ten typ siedliska. Płaty położone poza rezerwatem nie są zagrożone, o ile będzie tam prowadzona zrównoważona gospodarka leśna, z wyłączeniem cięć zupełnych i zachowywaniem fragmentów starych drzewostanów w ilości około 5% na następną kolej rębu.</i> G05.07 Niewłaściwie realizowane działania ochronne lub ich brak <i>Część płatów siedliska znajduje się na terenie rezerwatu przyrody „Dąbrowa w Niżankowicach”, zagrożeniem może być niezastosowanie się do ustaleń i terminów zawartych w planie ochrony rezerwatu przyrody.</i></p> <p><b>Zagrożenia potencjalne:</b> X Brak zagrożeń i nacisków</p>
5.	*9110 Ciepłolubne dąbrowy ( <i>Quercetalia pubescenti-petraeae</i> )	<p><b>Zagrożenia istniejące:</b> K02 Ewolucja biocenotyczna, sukcesja <i>Platy świetlistej dąbrowy odnotowane zostały w rezerwacie przyrody „Dąbrowa w Niżankowicach”, jak i w lasach gospodarczych Nadleśnictwa Wieluń. Główne zagrożenia dla tego typu siedliska wynikają z naturalnych procesów sukcesyjnych związanych z wkraczaniem gatunków grądowych i zacienieniem dna lasu, co powoduje przekształcenia runa i całej struktury zbiorowiska. Druga grupa zagrożeń dotycząca wszystkich płatów tego typu siedliska w omawianym obszarze i w całym kraju wiąże się z zarzuceniem dawnych form użytkowania tego typu lasu – głównie wypasu zwierząt. Te formy użytkowania nie zostaną jednak przywrócone – stąd też potrzeba prowadzenia odpowiednich zabiegów ochronnych. Ich zakres ustalony jest w ramach planu ochrony rezerwatu przyrody „Dąbrowa w Niżankowicach”.</i> G05.07 Niewłaściwie realizowane działania ochronne lub ich brak <i>Część płatów siedliska znajduje się na terenie rezerwatu przyrody „Dąbrowa w Niżankowicach”, zagrożeniem może być niezastosowanie się do ustaleń i terminów zawartych w planie ochrony rezerwatu przyrody.</i></p> <p><b>Zagrożenia potencjalne:</b> X Brak zagrożeń i nacisków</p>
6.	8310 Jaskinie nieudostępnione do zwiedzania	<p><b>Zagrożenia istniejące:</b> G05.04 Wandalizm G05.07 Niewłaściwie realizowane działania ochronne lub ich brak <i>Zagrożeniem istniejącym są przypadki wandalizmu, szczególnie w rezerwacie przyrody „Węże”, gdzie obserwuje się duże natężenie ruchu turystycznego a zabezpieczenia wejść do jaskiń są cyklicznie niszczone.</i></p> <p><b>Zagrożenia potencjalne:</b> X Brak zagrożeń i nacisków</p>
7.	*6120 Ciepłolubne, śródłądowe murawy napiaskowe ( <i>Koelerion glaucae</i> )	<p><i>Nie analizowano istniejących i potencjalnych zagrożeń siedliska z powodu konieczności weryfikacji Standardowego Formularza Danych (SDF) w zakresie nadanych siedlisku ocen reprezentatywności, powierzchni ogólnej, stanu zachowania oraz oceny ogólnej.</i></p>
8.	6510 Niżowe i górskie świeże łąki użytkowane ekstensywnie ( <i>Arrhenatherion elatioris</i> )	<p><i>Nie analizowano istniejących i potencjalnych zagrożeń siedliska z powodu konieczności weryfikacji Standardowego Formularza Danych (SDF) w zakresie nadanych siedlisku ocen reprezentatywności, powierzchni ogólnej, stanu zachowania oraz oceny ogólnej.</i></p>

9.	1324 nocek duży <i>Myotis myotis</i>	<p><b>Zagrożenia istniejące:</b> G01.04.03 Rekreacyjna turystyka jaskiniowa G01.04.02 Speleologia G05.04 Wandalizm G05.07 Niewłaściwie realizowane działania ochronne lub ich brak <i>Największym zagrożeniem jest penetracja jaskiń przez ludzi w okresie hibernacji gatunku oraz wandalizm.</i> B02.04 Usuwanie martwych i umierających drzew J03.01 Zmniejszenie lub strata określonych cech siedliska <i>Negatywne oddziaływanie na populację rozrodczą mają głównie takie czynniki jak: spadek liczby dostępnych lokalizacji kolonii letnich (zabudowa strychów), spadek liczby tymczasowych schronień w miejscu żerowania (usuwanie martwych drzew) oraz zmiany siedliskowe pogarszające stan żerowiska – rozwój podszytu.</i></p> <p><b>Zagrożenia potencjalne:</b> C03.03 Produkcja energii wiatrowej <i>Lokalizacja farm wiatrowych w pobliżu miejsc występowania gatunku.</i> A07 Stosowanie biocydów, hormonów i substancji chemicznych w rolnictwie B04 Stosowanie biocydów, hormonów i substancji chemicznych w leśnictwie <i>Potencjalnym zagrożeniem dla gatunku jest stosowanie biocydów, hormonów i substancji chemicznych zarówno w rolnictwie jak i w leśnictwie.</i></p>
10.	1355 wydra <i>Lutra lutra</i>	<p><b>Zagrożenia istniejące:</b> X Brak zagrożeń i nacisków</p> <p><b>Zagrożenia potencjalne:</b> E03.01 Pozbywanie się odpadów z gospodarstw domowych/obiektów rekreacyjnych F03.02.03 Chwywanie, trucie, kłusownictwo G01.03 Pojazdy zmotoryzowane G05.04 Wandalizm H01.08 Rozproszone zanieczyszczenie wód powierzchniowych z powodu ścieków z gospodarstw domowych <i>Ewentualne pogorszenie stanu jakości wód. Dostępność terenu może sprzyjać aktom wandalizmu, chwytaniu zwierząt i kłusownictwu.</i></p>
11.	1130 boleń <i>Aspius aspius</i>	<p><b>Zagrożenia istniejące:</b> F02.03 Wędkarstwo F05.04 Kłusownictwo H01.05 Rozproszone zanieczyszczenie poprzez spływ wód z obszarów rolniczych <i>Gatunek intensywnie eksploatowany wędkarsko, zagrożeniem jest zarówno presja w kierunku wyłowienia jak i utrudnienia dla gatunku spowodowane pogarszaniem się stanu siedlisk, z powodu czynników naturalnych i antropopresji.</i> J.03.02.01 Zmniejszenie migracji/bariery dla migracji <i>Tama zbiornika Jeziorsko bez przepławki, progi wodne na Warcie od Zbiornika Jeziorsko w górę rzeki.</i> L08 Powódź (procesy naturalne) <i>Nasilające się powódzie, zmywające ryby w dół rzeki.</i></p> <p><b>Zagrożenia potencjalne:</b> C03 Produkcja energii przez MEW J02.03 Regulowanie (prostowanie) koryt rzecznych i zmiana przebiegu koryt rzecznych. J02.05.05 Budowle hydroenergetyczne na potrzeby MEW <i>Potencjalne zagrożenia wiążą się z możliwościami zmian reżimu hydrologicznego rzeki Warty.</i></p>

12.	1145 piskorz <i>Misgurnus fossilis</i>	<p><b>Zagrożenia istniejące:</b> K01.03 Naturalne wysychanie odciętych starorzeczy H01 Zanieczyszczenie wód powierzchniowych J02.05.05 Niewielkie projekty hydroenergetyczne, jazy <i>Najważniejszym istniejącym zagrożeniem jest utrata siedlisk gatunku.</i></p> <p><b>Zagrożenia potencjalne:</b> D01.02 Drogi, autostrady <i>Potencjalna rozbudowa sieci dróg, jak również niewłaściwie prowadzona naprawa istniejących odcinków może skutkować lokalnym zanieczyszczeniem rzeki, a w konsekwencji zanikiem lokalnych populacji gatunku.</i> I01 Nierodzone gatunki zaborcze <i>Obce gatunki ryb mogą stanowić konkurencję o miejsce i pokarm, jak również mogą potencjalnie, poprzez drapieżnictwo, stanowić zagrożenie - szczególnie dla ikry, larw i młodocianych postaci.</i> J02.01 Zasypywanie terenu, melioracje i osuszanie – ogólnie J02.03 Regulowanie (prostowanie) koryt rzecznych i zmiana przebiegu koryt rzecznych <i>Potencjalne zagrożenia wiążą się ze zmianą reżimu hydrologicznego rzeki Warty.</i></p>
13.	1096 minóg strumieniowy <i>Lampetra planeri</i>	<p><i>Nie zidentyfikowano istniejących i potencjalnych zagrożeń dla gatunku z powodu konieczności weryfikacji Standardowego Formularza Danych (SDF) w zakresie nadanych gatunkowi ocen populacji, stanu zachowania, izolacji oraz oceny ogólnej.</i></p>

Przy opisie zagrożeń podano ich kody zgodnie z Instrukcją wypełniania Standardowego Formularza Danych obszaru Natura 2000 wersja 2012.1 opracowaną przez Generalną Dyрекcję Ochrony Środowiska.

Załącznik Nr 4  
do Zarządzenia  
Regionalnego Dyrektora Ochrony Środowiska w Łodzi  
i Regionalnego Dyrektora Ochrony Środowiska w Opolu  
z dnia 8 kwietnia 2014 r.

### Cele działań ochronnych

Lp.	Przedmiot ochrony	Cele działań ochronnych
1	3150 Starorzeczka i naturalne eutroficzne zbiorniki wodne ze zbiorowiskami z <i>Nympheion</i> , <i>Potamion</i>	1) Zachowanie siedliska w stanie niezmienionym. 2) Uzupełnienie stanu wiedzy o przedmiocie ochrony i uwarunkowaniach jego ochrony oraz podjęcie stosownych działań w oparciu o nowe dane.
2	*91E0 Łęgi wierzbowe, topolowe, olszowe i jesionowe ( <i>Salicetum albo-fragilis</i> , <i>Populetum albae</i> , <i>Alnenion glutinoso-incanae</i> ) i olsy źródliskowe	1) Zachowanie siedliska w stanie niezmienionym. 2) Uzupełnienie stanu wiedzy o przedmiocie ochrony i uwarunkowaniach jego ochrony oraz podjęcie stosownych działań w oparciu o nowe dane.
3	6210 Murawy kserotermiczne ( <i>Festuco-Brometea</i> i ciepłolubne murawy z <i>Asplenion septentrionalis</i> <i>Festucion pallentis</i> )	1) Poprawa stanu ochrony (U2) w kierunku właściwego (FV), w tym przejściowe osiągnięcie stanu niezadawalającego (U1), poprzez odtworzenie i utrzymanie siedliska.
4	9190 Kwaśne dąbrowy ( <i>Quercion robur-petraeae</i> )	1) W przypadku płatów siedliska położonych na terenie rezerwatu przyrody „Dąbrowa w Niżankowicach” – cele działań ochronnych zgodnie z planem ochrony rezerwatu. 2) W przypadku płatów siedliska położonych poza terenem rezerwatu przyrody „Dąbrowa w Niżankowicach” – uzupełnienie stanu wiedzy o przedmiocie ochrony i uwarunkowaniach jego ochrony oraz podjęcie stosownych działań w oparciu o nowe dane.
5	*91I0 Ciepłolubne dąbrowy ( <i>Quercetalia pubescenti-petraeae</i> )	1) W przypadku płatów siedliska położonych na terenie rezerwatu przyrody „Dąbrowa w Niżankowicach” – cele działań ochronnych zgodnie z planem ochrony rezerwatu. 2) W przypadku płatów siedliska położonych poza terenem rezerwatu przyrody „Dąbrowa w Niżankowicach” – uzupełnienie stanu wiedzy o przedmiocie ochrony i uwarunkowaniach jego ochrony oraz podjęcie stosownych działań w oparciu o nowe dane.
6	8310 Jaskinie nieudostępnione do zwiedzania	1) Utrzymanie właściwego stanu ochrony siedliska (FV).
7.	*6120 Ciepłolubne, śródładowe murawy napiaskowe ( <i>Koelerion glaucae</i> )	Nie określono celów działań ochronnych z powodu konieczności weryfikacji Standardowego Formularza Danych (SDF) w zakresie nadanych siedlisku ocen reprezentatywności, powierzchni ogólnej, stanu zachowania oraz oceny ogólnej.
8.	6510 Niżowe i górskie świeże łąki użytkowane ekstensywnie ( <i>Arrhenatherion elatioris</i> )	Nie określono celów działań ochronnych z powodu konieczności weryfikacji Standardowego Formularza Danych (SDF) w zakresie nadanych siedlisku ocen reprezentatywności, powierzchni ogólnej, stanu zachowania oraz oceny ogólnej.
9.	1324 nocek duży <i>Myotis myotis</i>	1) Poprawa stanu ochrony w kierunku właściwego (FV) poprzez zamknięcie jaskiń za pomocą odpowiednich krat, nieutrudniających nietoperzom przelotu, na okres od 15 września do 15 kwietnia oraz ograniczenie ruchu turystycznego w okolicach ich stanowisk w tym okresie. 2) Uzupełnienie stanu wiedzy o przedmiocie ochrony i uwarunkowaniach jego ochrony (populacja rozrodcza) oraz podjęcie stosownych działań w oparciu o nowe dane.
10.	1355 wydra <i>Lutra lutra</i>	1) Utrzymanie właściwego stanu ochrony populacji gatunku (FV).

11.	1130 boleń <i>Aspius aspius</i>	1) Utrzymanie naturalnego charakteru rzeki Warty. 2) Uzgodnienie z dzierzawcą wody (obecnie PZW Sieradz) możliwości kontynuowania zarybień podtrzymujących liczebność populacji lokalnej adekwatnie do ubytków w populacji spowodowanych aktywnością wędkarską. 3) Uzupelnienie stanu wiedzy o przedmiocie ochrony i uwarunkowaniach jego ochrony oraz podjęcie stosownych działań w oparciu o nowe dane.
12.	1145 piskorz <i>Misgurnus fossilis</i>	1) Utrzymanie naturalnego charakteru rzeki Warty. 2) Uzupelnienie stanu wiedzy o przedmiocie ochrony i uwarunkowaniach jego ochrony oraz podjęcie stosownych działań w oparciu o nowe dane.
13.	1096 Minóg strumieniowy <i>Lampetra planeri</i>	Nie określono celów działań ochronnych z powodu konieczności weryfikacji Standardowego Formularza Danych (SDF) w zakresie nadanych gatunkowi ocen populacji, stanu zachowania, izolacji oraz oceny ogólnej.

Załącznik Nr 5  
do Zarządzenia  
Regionalnego Dyrektora Ochrony Środowiska w Łodzi  
i Regionalnego Dyrektora Ochrony Środowiska w Opolu  
z dnia 8 kwietnia 2014 r.

**Działania ochronne ze wskazaniem podmiotów odpowiedzialnych za ich wykonanie  
i obszarów ich wdrażania**

Lp.	Przedmiot ochrony	Działania ochronne	Obszar wdrażania	Podmiot odpowiedzialny za wykonanie
<b>Dotyczące ochrony czynnej siedlisk przyrodniczych, gatunków zwierząt oraz ich siedlisk</b>				
1.	<p>3150 Starorzeczka i naturalne eutroficzne zbiorniki wodne ze zbiorowiskami z <i>Nympheion</i>, <i>Potamion</i></p> <p>*91E0 Łęgi wierzbowe, topolowe, olszowe i jesionowe (<i>Salicetum albo-fragilis</i>, <i>Populetum albae</i>, <i>Alnenion glutinoso-incanae</i>) i olsy źródliskowe</p> <p>6210 Murawy kserotermiczne (<i>Festuco-Brometea</i> i ciepłolubne murawy z <i>Asplenion septentrionalis</i> <i>Festucion pallentis</i>)</p> <p>9190 Kwaśne dąbrowy (<i>Quercion robori-petraeae</i>)</p> <p>*91I0 Ciepłolubne dąbrowy (<i>Quercetalia pubescenti-petraeae</i>)</p> <p>8310 Jaskinie nieudostępnione do zwiedzania</p> <p>1324 nocek duży <i>Myotis myotis</i></p> <p>1355 wydra <i>Lutra lutra</i></p> <p>1130 boleń <i>Aspius aspius</i></p>	<p><b>Opracowanie i przeprowadzenie programu szkoleniowo – informacyjnego</b> – pierwsze 2 lata obowiązywania planu zadań ochronnych.</p> <p>Organizacja i przeprowadzenie programu szkoleniowo – informacyjnego dotyczącego sieci Natura 2000, przedmiotowego obszaru Natura 2000, możliwości właściwego użytkowania i ochrony płatów siedlisk przyrodniczych występujących na terenie Załęczańskiego Łuku Warty oraz ochrony gatunków stanowiących przedmioty ochrony obszaru Natura 2000.</p>	Obszar Natura 2000	Organ sprawujący nadzór nad obszarem Natura 2000



	1145 piskorz <i>Misgurnus fossilis</i>			
2.	1324 nocek duży <i>Myotis myotis</i>	<b>Zabezpieczenie przed niepokojeniem nietoperzy</b> – corocznie.  Wlot do „Jaskini Ewy” zabezpieczony jest kratami. Należy je skutecznie zamykać co najmniej na okres 15 IX – 15 IV. Ograniczenie ruchu turystycznego w okresie hibernacji nietoperzy.	Wlot do „Jaskini Ewy”, zgodnie z mapą stanowiącą załącznik nr 6.	Właściciel, dzierżawca lub posiadacz terenu w porozumieniu z organem sprawującym nadzór nad obszarem Natura 2000.
3.	6210 Murawy kserotermiczne ( <i>Festuco-Brometea</i> ) i ciepłolubne murawy z <i>Asplenion septentrionalis</i> ( <i>Festucion pallentis</i> )	<b>Odsłonięcie ostańca wapiennego na Górze Św. Genowefy</b> – od 2 roku obowiązywania planu zadań ochronnych.  Cięcia zmierzające do odsłonięcia skały wapiennej i jej bezpośredniego otoczenia mające na celu powstrzymanie sukcesji oraz zwiększenie nasłonecznienia. Po przeprowadzeniu cięć selekcyjnych należy w miarę potrzeb kontynuować wycinę zakrzewień i odrostów drzew.	Zgodnie z mapą stanowiącą załącznik nr 6.	Organ sprawujący nadzór nad obszarem Natura 2000 w porozumieniu z właścicielem, dzierżawcą, posiadaczem lub zarządcą terenu.
<b>Dotyczące monitoringu stanu przedmiotów ochrony oraz monitoringu realizacji celów działań ochronnych</b>				
4.	3150 Starorzeczka i naturalne eutroficzne zbiorniki wodne ze zbiorowiskami z <i>Nympheion, Potamion</i>	<b>Monitoring stanu ochrony przedmiotu ochrony</b> – co 3 lata.  Zgodnie ze standardami metodyki opracowanymi przez GIOŚ w ramach Państwowego Monitoringu Środowiska (PMŚ)	3 reprezentatywne płyty siedliska wybrane spośród zidentyfikowanych w granicach obszaru Natura 2000, zgodnie z mapą stanowiącą załącznik nr 6.	Organ sprawujący nadzór nad obszarem Natura 2000.
5.	*91E0 Łęgi wierzbowe, topolowe, olszowe i jesionowe ( <i>Salicetum albo-fragilis, Populetum albae, Alnenion glutinoso-incanae</i> ) i olsy źródliskowe	<b>Monitoring stanu ochrony przedmiotu ochrony</b> – co 5 lat.  Zgodnie ze standardami metodyki opracowanymi przez GIOŚ w ramach Państwowego Monitoringu Środowiska (PMŚ)	5 reprezentatywnych płatów siedliska wybranych spośród zidentyfikowanych w granicach obszaru Natura 2000, zgodnie z mapą stanowiącą załącznik nr 6.	Organ sprawujący nadzór nad obszarem Natura 2000.
6.	9190 Kwaśne dąbrowy ( <i>Quercion robri-petraeae</i> )	<b>Monitoring stanu ochrony przedmiotu ochrony</b> – co 3 lata.  Zgodnie ze standardami metodyki opracowanymi przez GIOŚ w ramach Państwowego Monitoringu Środowiska (PMŚ)	Płat siedliska zgodnie z mapą stanowiącą załącznik nr 6.	Organ sprawujący nadzór nad obszarem Natura 2000.
7.	*91I0 Ciepłolubne dąbrowy ( <i>Quercetalia pubescenti-petraeae</i> )	<b>Monitoring stanu ochrony przedmiotu ochrony</b> – co 3 lata.  Zgodnie ze standardami metodyki opracowanymi przez GIOŚ w ramach Państwowego Monitoringu Środowiska (PMŚ)	Płat siedliska zgodnie z mapą stanowiącą załącznik nr 6.	Organ sprawujący nadzór nad obszarem Natura 2000.




8.	6210 Murawy kserotermiczne ( <i>Festuco-Brometea</i> i ciepłolubne murawy z <i>Asplenion septentrionalis</i> <i>Festucion pallentis</i> )	<b>Monitoring stanu ochrony przedmiotu ochrony</b> – co 2 lata.  Zgodnie ze standardami metodyki opracowanymi przez GIOŚ w ramach Państwowego Monitoringu Środowiska (PMŚ).	Wszystkie płaty siedliska zgodnie z mapą stanowiącą załącznik nr 6.	Organ sprawujący nadzór nad obszarem Natura 2000.
9.	8310 Jaskinie nieudostępnione do zwiedzania  1324 nocek duży <i>Myotis myotis</i>	<b>Monitoring stanu ochrony przedmiotu ochrony</b> – corocznie.  Zgodnie ze standardami metodyki opracowanymi przez GIOŚ w ramach Państwowego Monitoringu Środowiska (PMŚ).	Jaskinia „Ewy”, zgodnie z mapą stanowiącą załącznik nr 6.	Organ sprawujący nadzór nad obszarem Natura 2000.
10.	1324 nocek duży <i>Myotis myotis</i>	<b>Ocena efektywności działań ochronnych</b> – corocznie jesienią  Kontrola stanu krat u wlotu do jaskini „Ewy” oraz sprawdzenie skuteczności jej zamknięcia.	Jaskinia „Ewy”, zgodnie z mapą stanowiącą załącznik nr 6.	Organ sprawujący nadzór nad obszarem Natura 2000.
11.	1355 wydra <i>Lutra lutra</i>	<b>Monitoring stanu ochrony przedmiotu ochrony</b> – co 5 lat. Zgodnie ze standardami metodyki opracowanymi przez GIOŚ w ramach Państwowego Monitoringu Środowiska (PMŚ)	Obszar Natura 2000	Organ sprawujący nadzór nad obszarem Natura 2000.
12.	1130 boleń <i>Aspius aspius</i>  1145 piskorz <i>Misgurnus fossilis</i>	<b>Monitoring stanu ochrony przedmiotów ochrony</b> – co 5 lat Zgodnie ze standardami metodyki opracowanymi przez GIOŚ w ramach Państwowego Monitoringu Środowiska (PMŚ)	10 stanowisk, 5 stanowisk zidentyfikowanych podczas prac nad planem zadań ochronnych, 5 stanowisk w obrębie starorzeczy rzeki Warty, zgodnie z mapą stanowiącą załącznik nr 6.	Organ sprawujący nadzór nad obszarem Natura 2000
<b>Dotyczące uzupełnienia stanu wiedzy o przedmiotach ochrony i uwarunkowaniach ich ochrony</b>				
1.	3150 Starorzecza i naturalne eutroficzne zbiorniki wodne ze zbiorowiskami z <i>Nymphetion</i> , <i>Potamion</i>	<b>Szczegółowa inwentaryzacja terenowa wraz z opisem stanu ochrony płatów siedliska, ich struktury i funkcji</b> – pierwsze 3 lata obowiązywania planu zadań ochronnych.	Obszar Natura 2000	Organ sprawujący nadzór nad obszarem Natura 2000
2.	*91E0 Łęgi wierzbowe, topolowe, olszowe i jesionowe ( <i>Salicetum albo-fragilis</i> , <i>Populetum albae</i> , <i>Alnenion glutinoso-incanae</i> ) i olsy źródliskowe	<b>Szczegółowa inwentaryzacja terenowa wraz z opisem stanu ochrony płatów siedliska, ich struktury i funkcji</b> – pierwsze 3 lata obowiązywania planu zadań ochronnych.	Obszar Natura 2000	Organ sprawujący nadzór nad obszarem Natura 2000
3.	9190 Kwaśne dąbrowy ( <i>Quercion robori-petraeae</i> )	<b>Szczegółowa inwentaryzacja terenowa wraz z opisem stanu ochrony płatów siedliska, ich struktury i funkcji</b> – pierwsze 3 lata obowiązywania planu zadań ochronnych.	Obszar Natura 2000	Organ sprawujący nadzór nad obszarem Natura 2000
4.	*91I0 Ciepłolubne dąbrowy ( <i>Quercetalia pubescenti-petraeae</i> )	<b>Szczegółowa inwentaryzacja terenowa wraz z opisem stanu ochrony płatów siedliska, ich struktury i funkcji</b> – pierwsze 3 lata obowiązywania planu zadań ochronnych.	Obszar Natura 2000	Organ sprawujący nadzór nad obszarem Natura 2000

5.	1324 nocek duży <i>Myotis myotis</i>	<b>Szczegółowa inwentaryzacja gatunku w obszarze Natura 2000</b> – pierwsze 3 lata obowiązywania planu zadań ochronnych.	Obszar Natura 2000	Organ sprawujący nadzór nad obszarem Natura 2000.
6.	1130 boleń <i>Aspius aspius</i>  1145 piskorz <i>Misgurnus fossilis</i>	<b>Szczegółowa inwentaryzacja gatunków w obszarze Natura 2000</b> – pierwsze 3 lata obowiązywania planu zadań ochronnych.	Obszar Natura 2000	Organ sprawujący nadzór nad obszarem Natura 2000.





Załącznik Nr 6  
do Zarządzenia  
Regionalnego Dyrektora Ochrony Środowiska w Łodzi  
i Regionalnego Dyrektora Ochrony Środowiska w Opolu  
z dnia 8 kwietnia 2014 r.

**Lokalizacja obszarów wdrażania działań dotyczących ochrony czynnej siedlisk przyrodniczych oraz gatunków zwierząt i ich siedlisk, a także obszarów wdrażania działań dotyczących monitoringu stanu ochrony przedmiotów ochrony oraz monitoringu realizacji celów działań ochronnych**







*Legenda*

- 2** Miejsca wdrażania działań ochronnych - numeracja zgodna z załącznikiem 5
- 4** Miejsca wdrażania monitoringu - numeracja zgodna z załącznikiem 5
-  Obszary wyłączone ze sporządzania PZO
-  Rezerwaty przyrody
-  Granica obszaru Natura 2000

**Stanowiska gatunków**

-  1130 bołoń *Aspius aspius*
-  1145 piskorz *Misgurnus fossilis*
-  1355 wydra *Lutra lutra*
-  1324 nocek duży *Myotis myotis*

**Siedliska przyrodnicze**

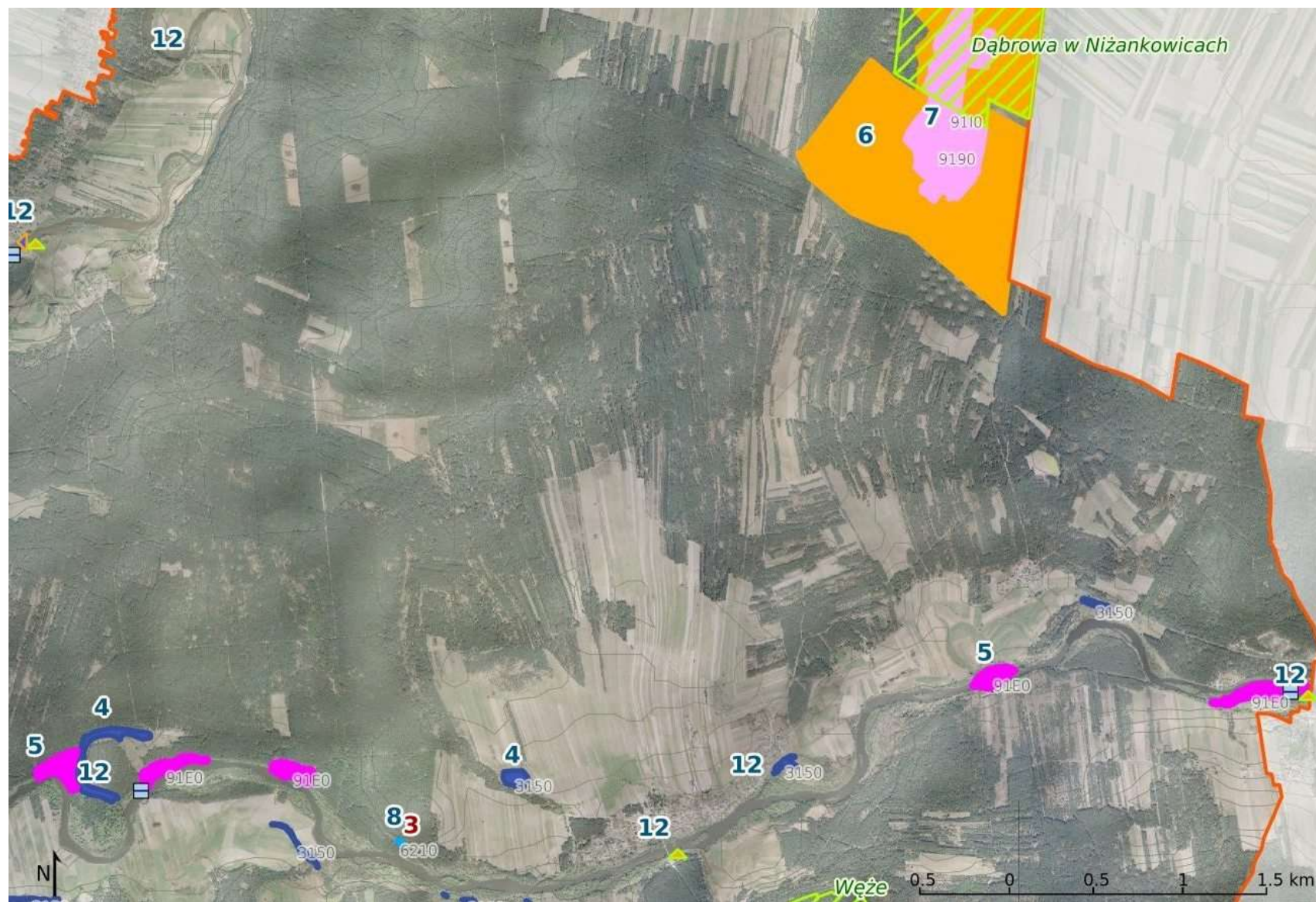
-  3150 Starorzeczca i naturalne eutroficzne zbiorniki wodne ze zbiorowiskami z *Nymphaeion*, *Potamion*
-  6210 Murawy kserotermiczne (*Festuco-Brometea* i ciepłolubne murawy z *Asplenion septentrionalis* *Festucion pallentis*)
-  8310 Jaskinie nieudostępnione do zwiedzania
-  9190 Kwaśne dąbrowy (*Quercion robori-petraeae*)
-  \*91E0 Łęgi wierzbowe, topolowe, olszowe i jesionowe (*Salicetum albo-fragillis*, *Populetum albae*, *Amenion glutinoso-incanae*) i olsy źródłiskowe
-  \*91H0 Ciepłolubne dąbrowy (*Quercetalia pubescenti-petraeae*)



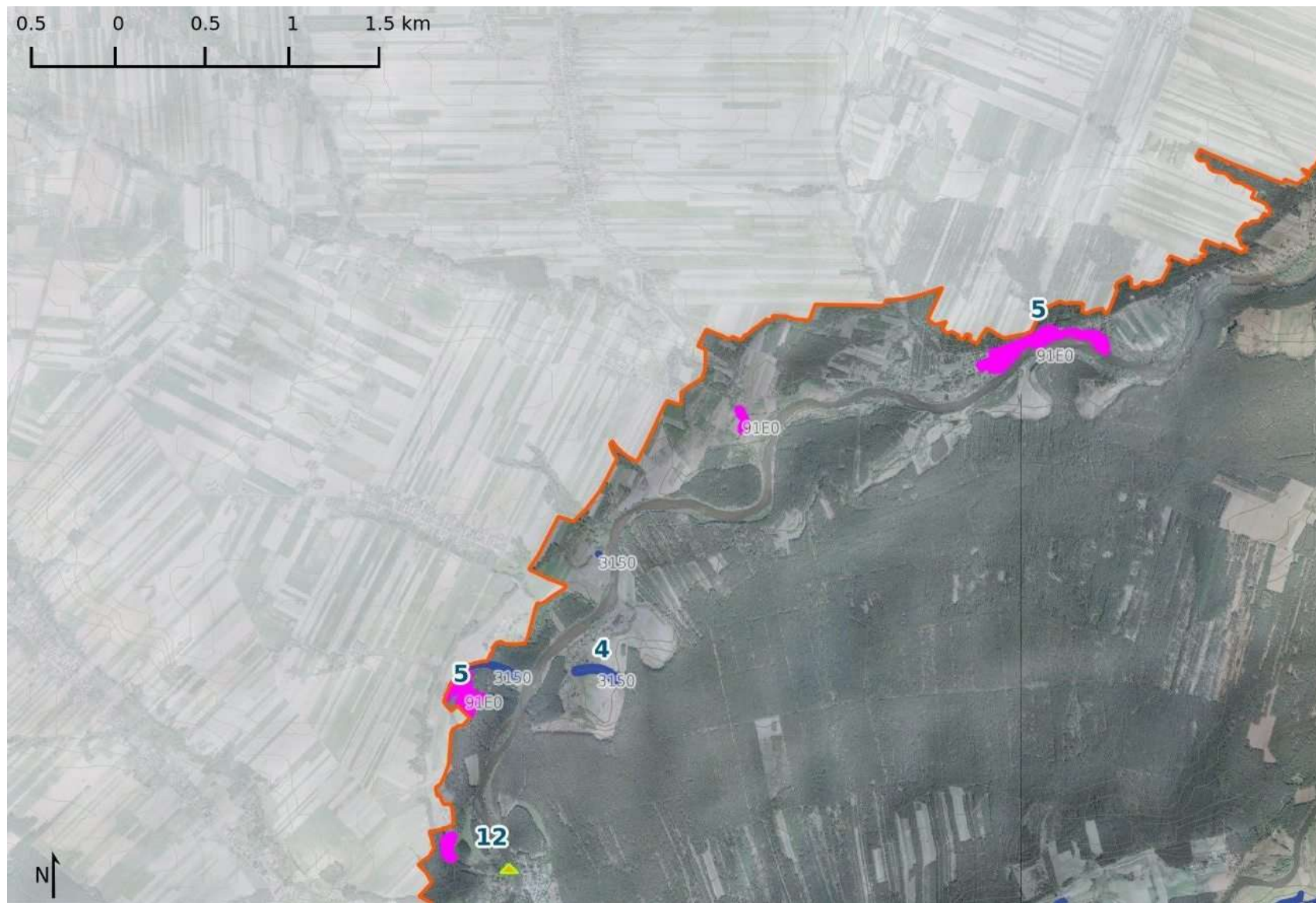
Arkusz 1



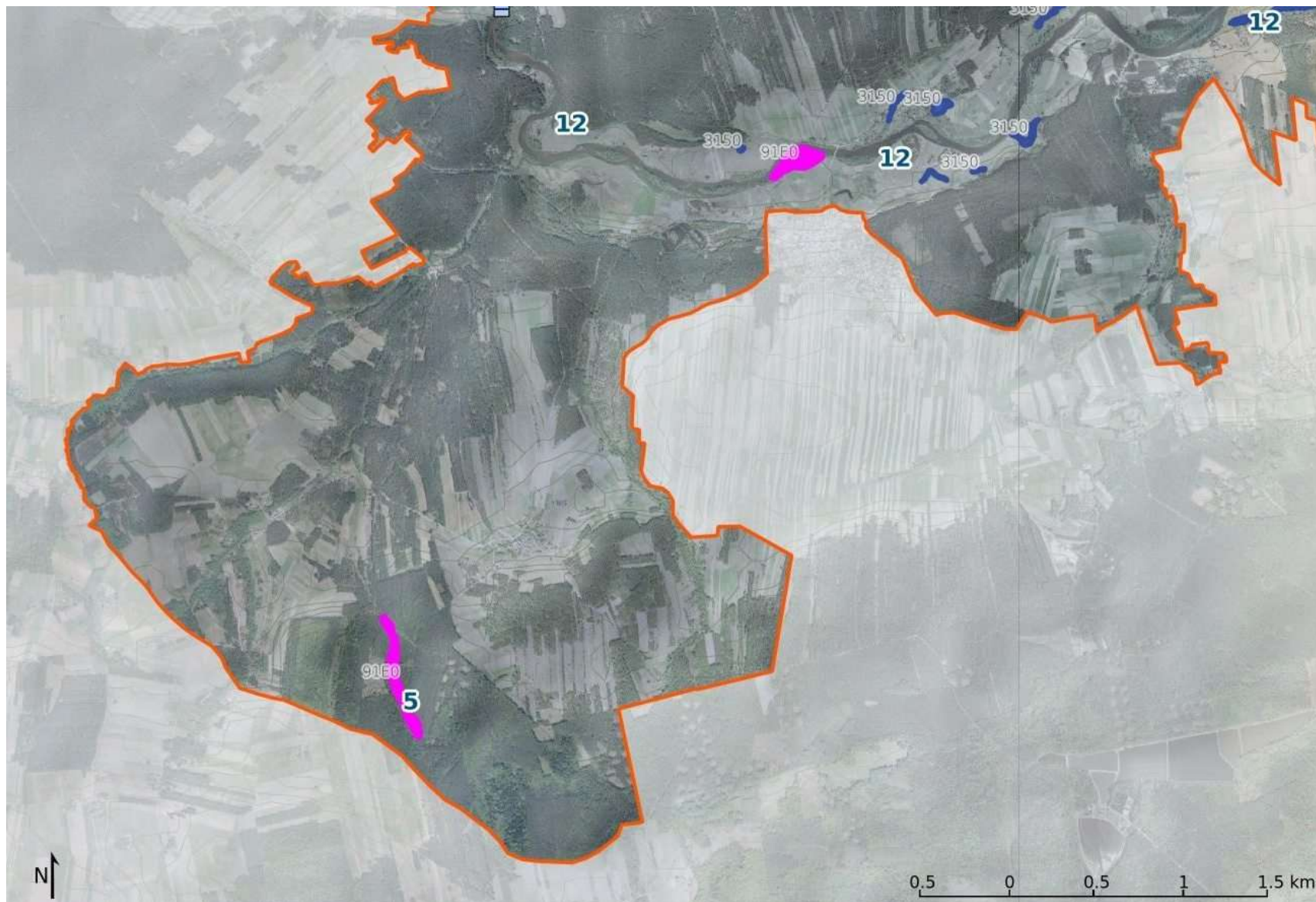
Arkusz 2



Arkusz 3



Arkusz 4





Arkusz 5

