



DZIENNIK URZĘDOWY

WOJEWÓDZTWA OPOLSKIEGO

Opole, dnia 27 kwietnia 2017 r.

Poz. 1333

UCHWAŁA NR XL/803/17 RADY MIASTA OPOŁA

z dnia 20 kwietnia 2017 r.

w sprawie podziału obszaru Miasta Opola na sektory w celu zorganizowania odbierania odpadów komunalnych od właścicieli nieruchomości

Na podstawie art. 18 ust. 2 pkt 15, art. 40 ust. 1, art. 41 ust. 1 i art. 42 ustawy z dnia 8 marca 1990 r. o samorządzie gminnym (j.t. Dz. U. z 2016 r. poz. 446 zm. Dz. U. z 2016 r. poz. 1579, 1948, z 2017 r. poz. 730) oraz art. 6d ust. 2 ustawy z dnia 13 września 1996 r. o utrzymaniu czystości i porządku w gminach (j.t. Dz. U. z 2016 r. poz. 250 zm. Dz. U. z 2016 r. poz. 1020, 1250, 1920) - Rada Miasta Opola uchwala, co następuje:

§ 1. W celu zorganizowania odbierania odpadów komunalnych od właścicieli nieruchomości dokonuje się podziału obszaru Miasta Opola na cztery sektory.

§ 2.1. Ustala się obszar poszczególnych sektorów, zgodnie z załącznikiem nr 1 do niniejszej uchwały.

2. Przebieg granic sektorów w formie graficznej przedstawiono w załączniku nr 2 do niniejszej uchwały.

§ 3. Wykonanie uchwały powierza się Prezydentowi Miasta Opola.

§ 4. Traci moc uchwała nr XXXI/573/16 Rady Miasta Opola z dnia 29 września 2016 roku w sprawie podziału obszaru Miasta Opola na sektory w celu zorganizowania odbierania odpadów komunalnych od właścicieli nieruchomości.

§ 5. Uchwała podlega opublikowaniu w Dzienniku Urzędowym Województwa Opolskiego i wchodzi w życie z dniem 1 stycznia 2018 roku.

Przewodniczący Rady

Marcin Ociepa

Załącznik nr 1
do uchwały nr XL/803/17
Rady Miasta Opola
z dnia 20 kwietnia 2017 r.

Granice sektorów

Granica sektora 1 rozpoczyna się na rzece Odry w rejonie ul. Podmiejskiej przy Regionalnej Instalacji Przetwarzania Odpadów Komunalnych, następnie biegnie wzdłuż osi rzeki Odry do Mostu Sybiraków, następnie biegnie wzdłuż osi ulicy Nysy Łużyckiej, przechodzi wzdłuż osi w ulicę Batalionów Chłopskich do ulicy Oleskiej. Następnie dochodzi do torów kolejowych relacji Opole-Wrocław n/o i biegnie wzdłuż torów kolejowych w kierunku zachodnim do ulicy Harcerskiej, dalej biegnie wzdłuż ulicy Harcerskiej (ulica Harcerska jest w obrębie sektora 1) do ulicy Luboszyckiej. Następnie biegnie wzdłuż ulicy Luboszyckiej do granicy miasta. Dalej biegnie w kierunku zachodnim po granicy miasta do rzeki Odry w rejonie ul. Podmiejskiej przy Regionalnej Instalacji Przetwarzania Odpadów Komunalnych.

Granica sektora 2 rozpoczyna się od mostu kolejowego nad Kanałem Młynówka następnie biegnie na południe osi Kanału Młynówka do rzeki Odry, dalej jest kontynuowana na północ osi rzeki Odry do Mostu Sybiraków, dalej jest kontynuowana wzdłuż osi ulicy Nysy Łużyckiej i osi ulicy Batalionów Chłopskich. Od skrzyżowania ulicy Batalionów Chłopskich z ulicą Oleską dalej wzdłuż torów kolejowych do wiaduktu na ulicy Ozimskiej, następnie jest kontynuowana wzdłuż ulicy Rejtana (ulica Rejtana jest w obrębie sektora 2) do ulicy Mieszka I, następnie wzdłuż torów kolejowych do ulicy Armii Krajowej, dalej torami wzdłuż ulicy Armii Krajowej (ulica Armii Krajowej znajduje się w sektorze 2), do mostu kolejowego nad Kanałem Młynówka.

Granica sektora 3 rozpoczyna się od granicy miasta na wysokości Alei Wincentego Witosa, następnie biegnie wzdłuż osi Alei Wincentego Witosa do ulicy Wygonowej, następnie wzdłuż ulicy Wygonowej (ulica Wygonowa jest w obrębie sektora 3) do ulicy Wiejskiej, następnie na południe wzdłuż ulicy Wiejskiej (ulica Wiejska jest w obrębie sektora 4) do skrzyżowania z ulicą Ozimską. Dalej przebiega osi ulicy Ozimskiej w kierunku zachodnim do ulicy Rejtana, następnie jest kontynuowana wzdłuż ulicy Rejtana (ulica Rejtana jest w obrębie sektora 2) do ulicy Mieszka I, następnie wzdłuż torów kolejowych do ulicy Armii Krajowej, dalej torami wzdłuż ulicy Armii Krajowej (ulica Armii Krajowej znajduje się w sektorze 2) do mostu kolejowego nad Kanałem Młynówka. Następnie biegnie na południe osi Kanału Młynówka do rzeki Odry, następnie dalej na południe osi rzeki Odry, następnie po granicy miasta do Alei Wincentego Witosa.

Granica sektora 4 rozpoczyna się od granicy miasta na wysokości ulicy Opolskiej, następnie biegnie wzdłuż ulicy Opolskiej, przechodzi w ulicę Luboszycką do ulicy Harcerskiej, dalej biegnie wzdłuż ulicy Harcerskiej (ulica Harcerska jest w obrębie sektora 1) do torów kolejowych, dalej wzdłuż torów kolejowych do wiaduktu przy ulicy Ozimskiej, dalej osi ulicy Ozimskiej do ulicy Wiejskiej następnie na północ wzdłuż ulicy Wiejskiej (ulica Wiejska jest w obrębie sektora 4) do ulicy Wygonowej, następnie wzdłuż ulicy Wygonowej (ulica Wygonowa jest w obrębie sektora 3) do Alei Wincentego Witosa, następnie osi Alei Wincentego Witosa do granicy miasta, następnie po granicy miasta w kierunku północno-zachodnim do ulicy Opolskiej.

Załącznik nr 2 do uchwały
nr XL/803/17
Rady Miasta Opola
z dnia 20 kwietnia 2017 r.

ARKUSZ 1

ARKUSZ 2

ARKUSZ 3

ARKUSZ 4

OPOLE

- podział miasta na sektory

ARKUSZ 5

ARKUSZ 6

ARKUSZ 7

ARKUSZ 8


ARKUSZ 9

ARKUSZ 10

ARKUSZ 11

ARKUSZ 12

Legenda:

 - granica miasta

Sektory odbioru odpadów komunalnych

 Sektory nr 1

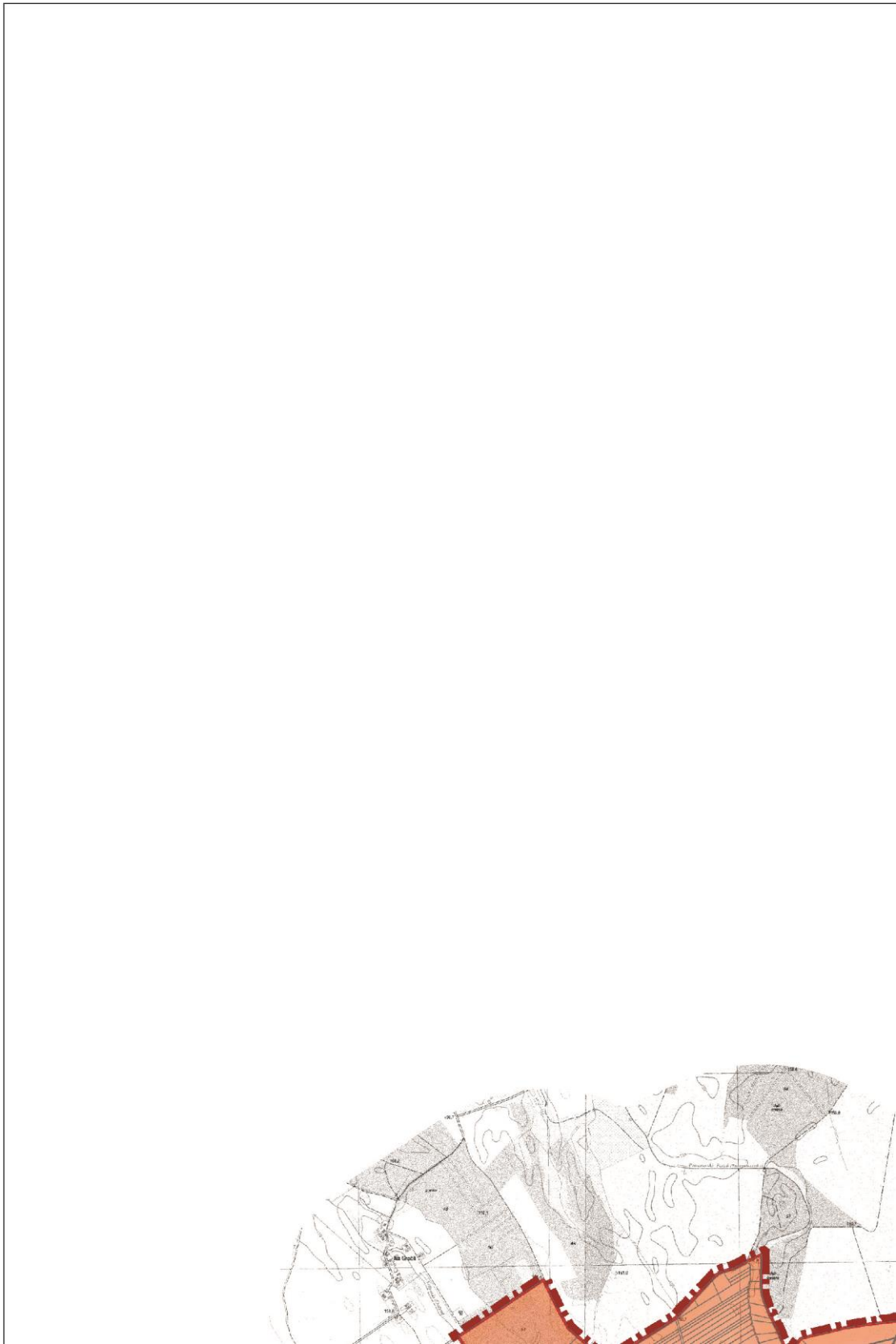
 Sektory nr 2

 Sektory nr 3

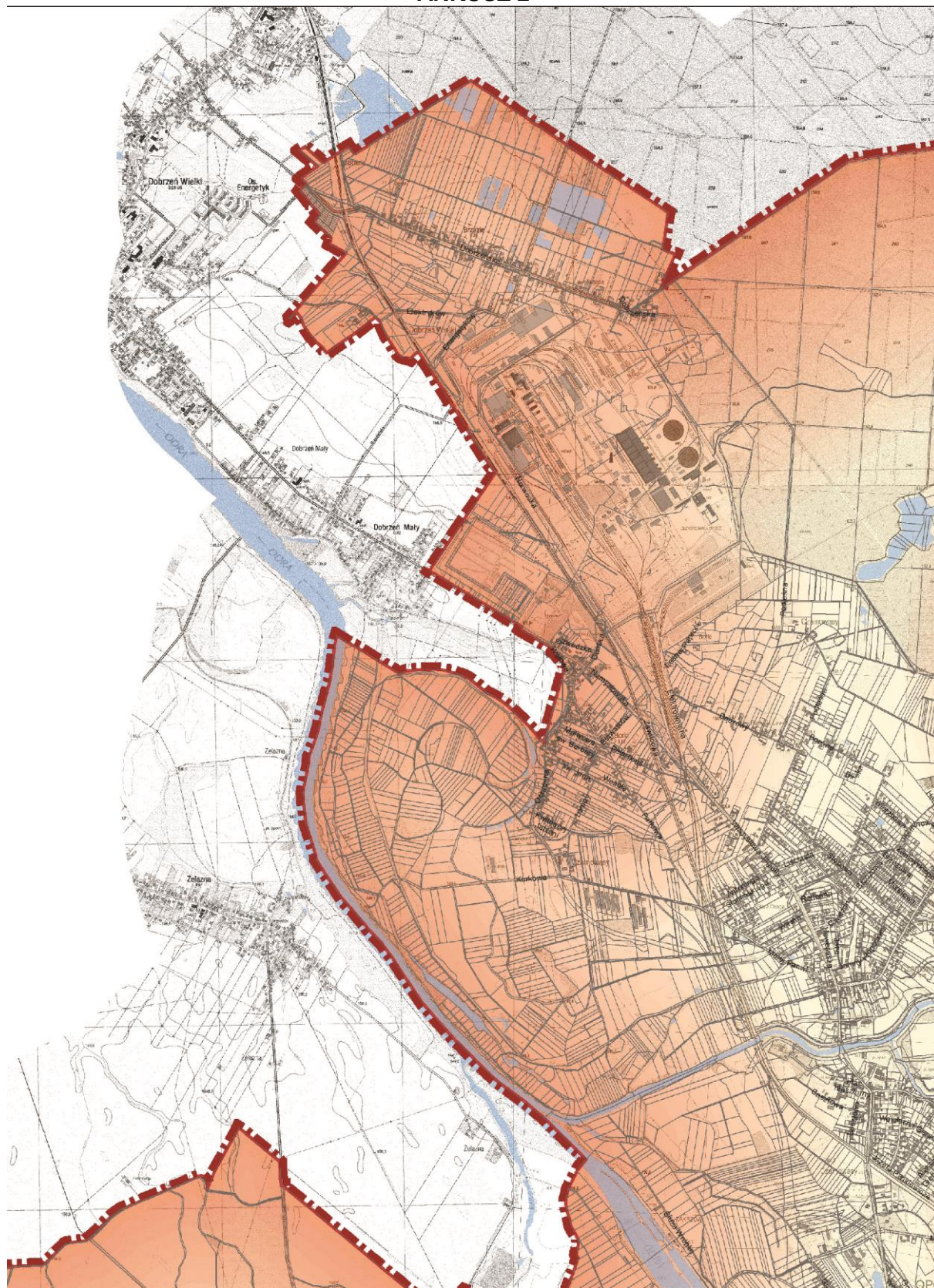
 Sektory nr 4



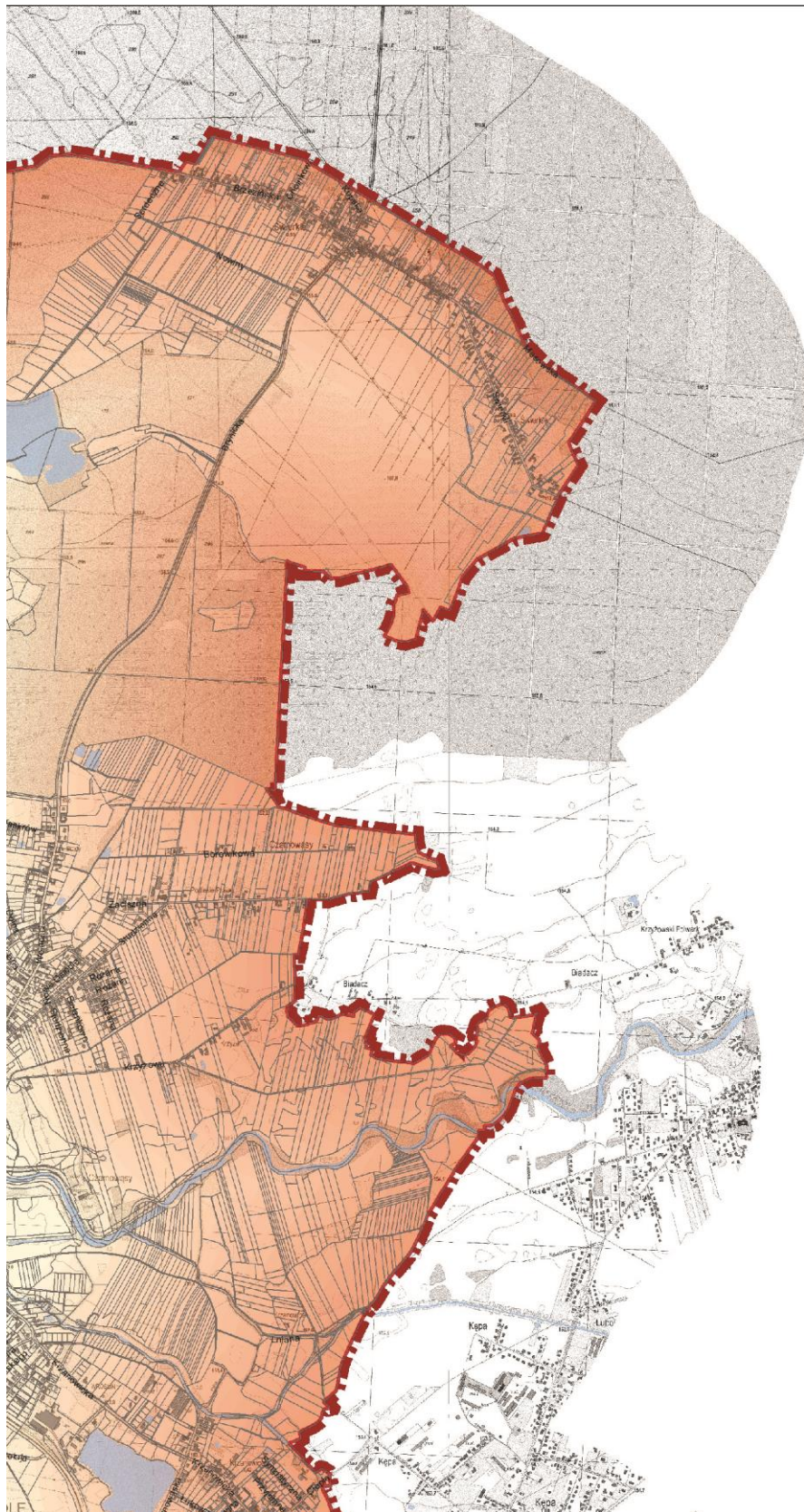
ARKUSZ 1



ARKUSZ 2



ARKUSZ 3



- pod

ARKUSZ 4

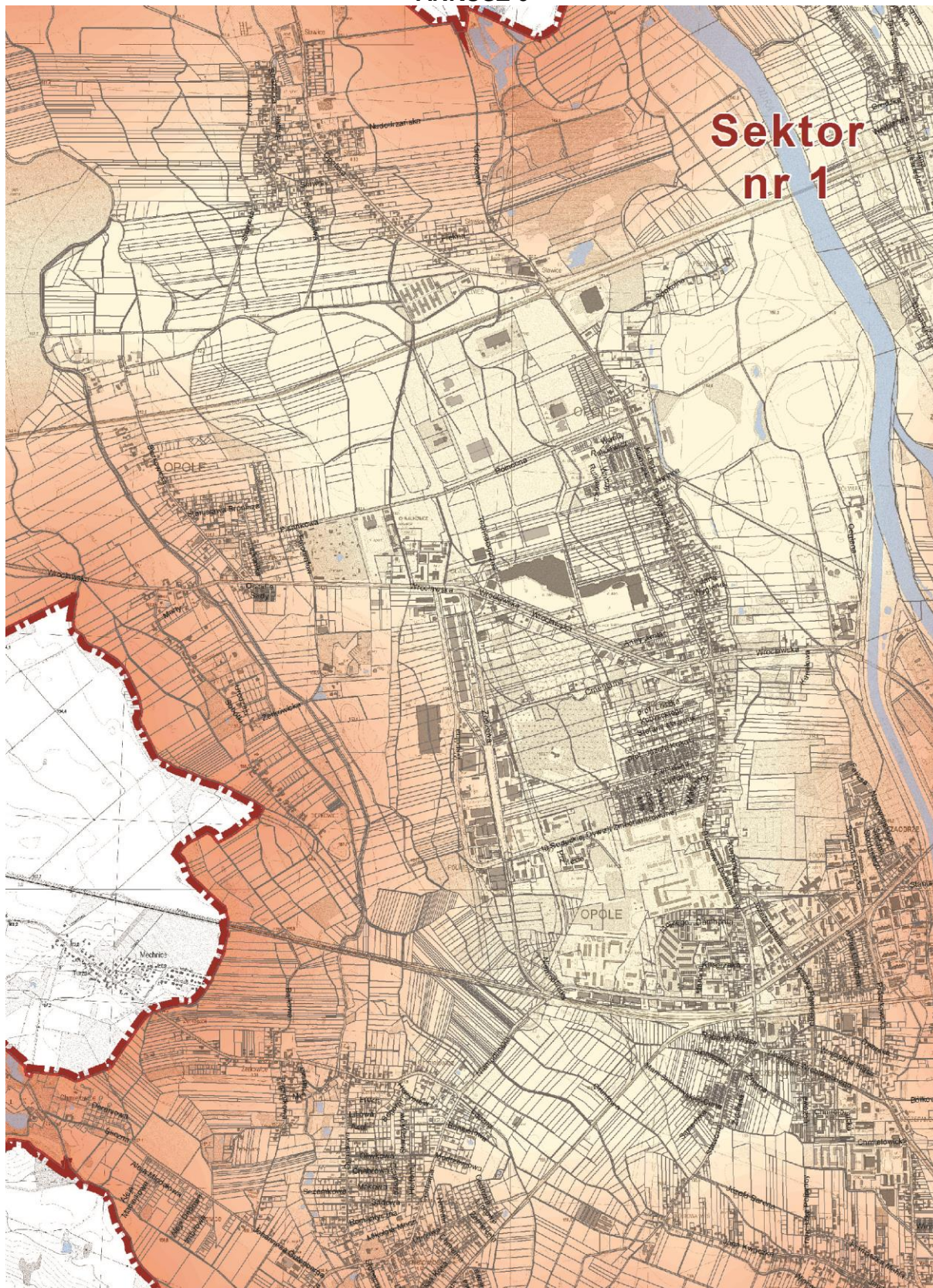
OPOLE

Izbał miasta na sektory

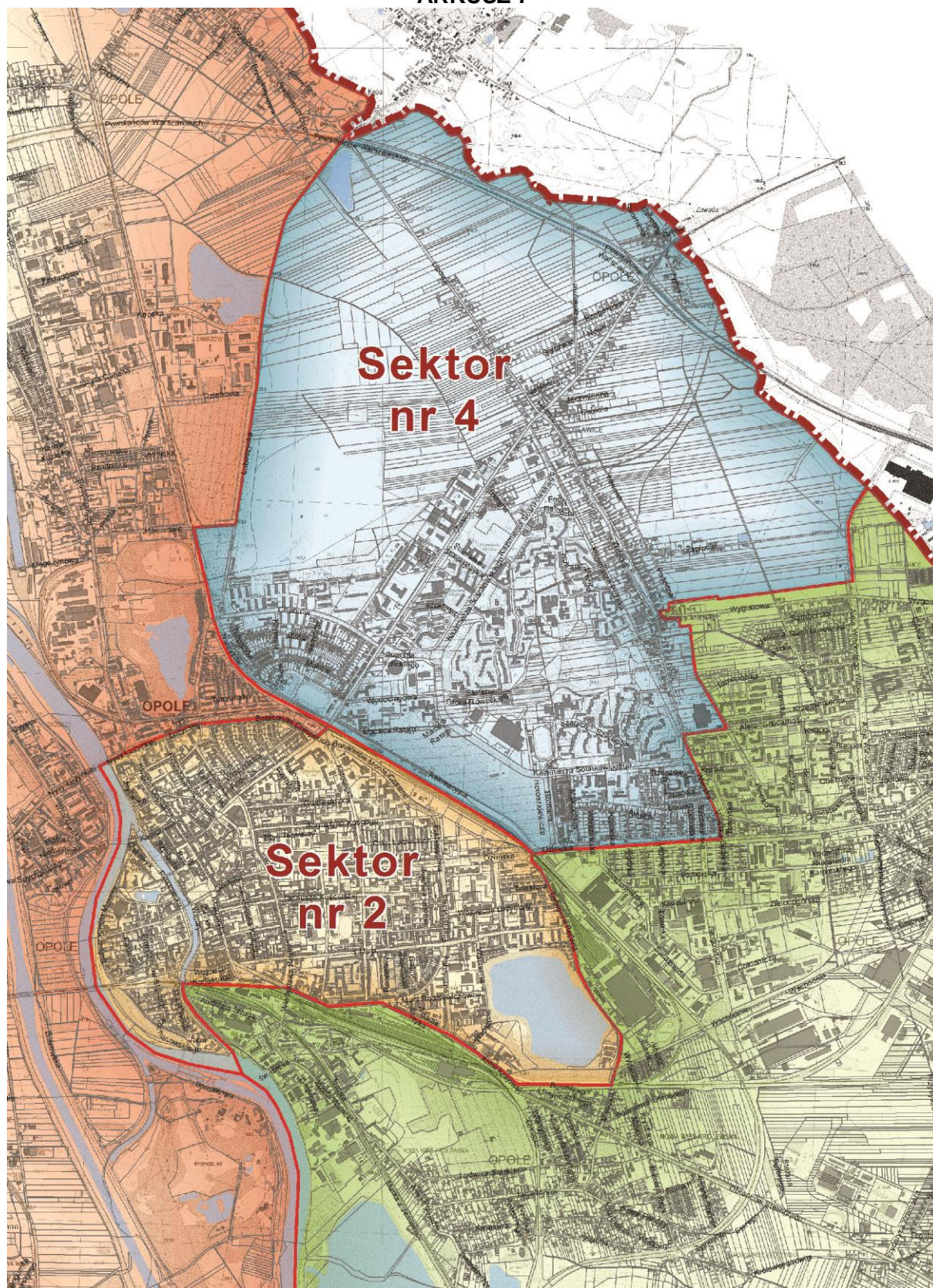
ARKUSZ 5



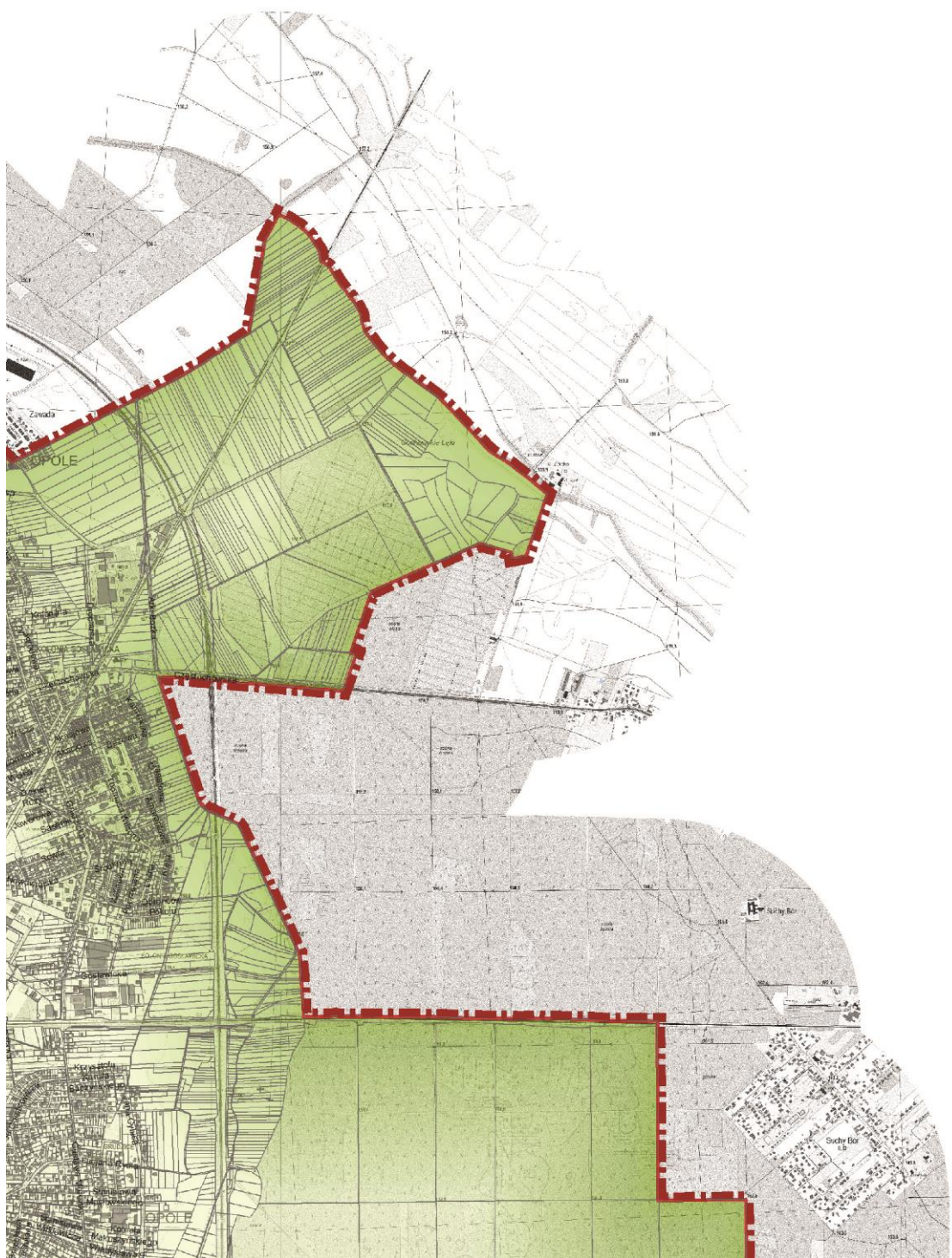
ARKUSZ 6



ARKUSZ 7



ARKUSZ 8



ARKUSZ 9



Legenda:

 - granica mia

Sektory odbior

 Sektor nr 1

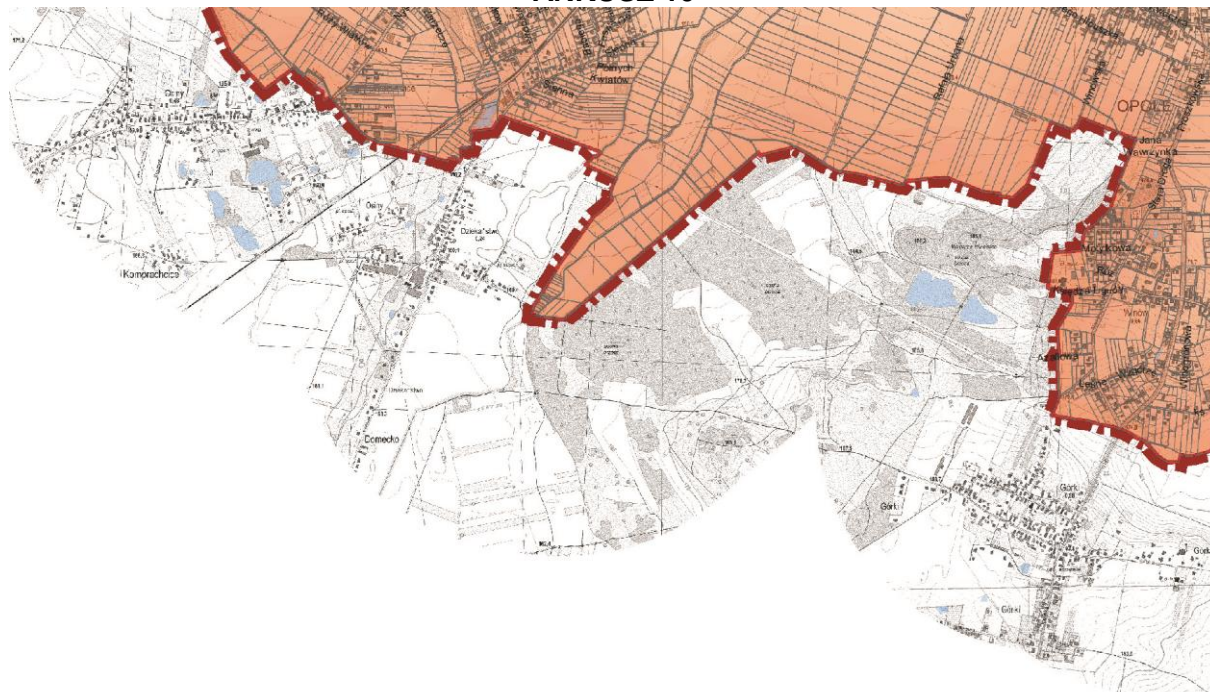
 Sektor nr 2

 Sektor nr 3

 Sektor nr 4



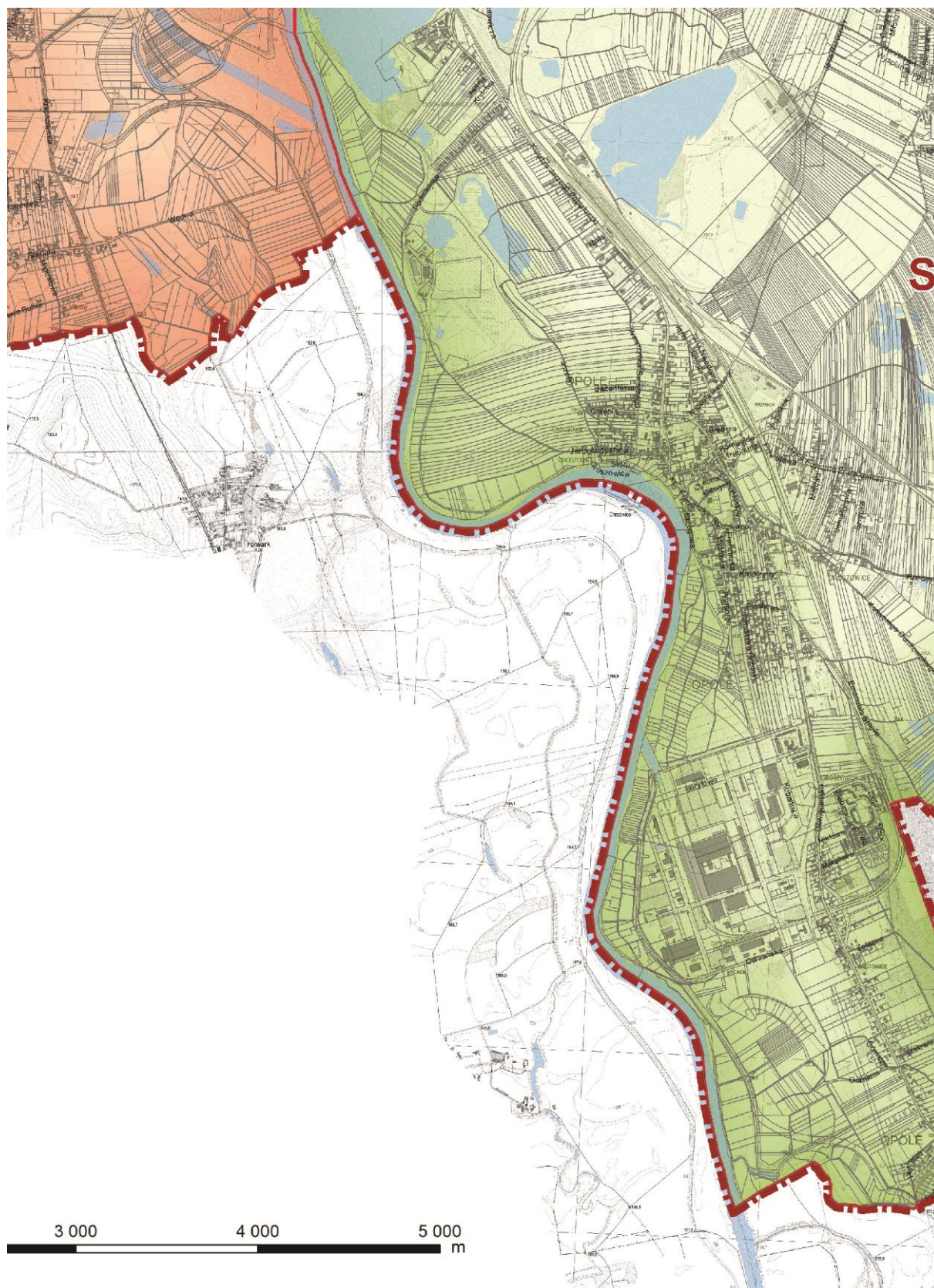
ARKUSZ 10



sta
u odpadów komunalnych



ARKUSZ 11



ARKUSZ 12

