



DZIENNIK URZĘDOWY

WOJEWÓDZTWA OPOLSKIEGO

Opole, dnia 3 lutego 2026 r.

Poz. 265

UCHWAŁA NR XIX/144/2026 RADY MIEJSKIEJ W ZAWADZKIEM

z dnia 26 stycznia 2026 r.

w sprawie uchwalenia zmiany miejscowego planu zagospodarowania przestrzennego dla miasta Zawadzkie

Na podstawie art. 18 ust. 2 pkt 5 ustawy z dnia 8 marca 1990 r. o samorządzie gminnym (Dz. U. z 2025 r. poz. 1153 z późn. zm.) oraz art. 20 ust. 1 i art. 27 ustawy z dnia 27 marca 2003 r. o planowaniu i zagospodarowaniu przestrzennym (Dz. U. z 2024 r. poz. 1130 z późn. zm.), w związku z art. 67 ust. 3 ustawy z dnia 7 lipca 2023 r. o zmianie ustawy o planowaniu i zagospodarowaniu przestrzennym oraz niektórych innych ustaw (Dz. U. z 2023 r. poz. 1688 z późn. zm.), oraz uchwały Nr IX/80/2025 Rady Miejskiej w Zawadzkiem z dnia 27 stycznia 2025 r. w sprawie przystąpienia do sporządzenia zmiany miejscowego planu zagospodarowania przestrzennego dla miasta Zawadzkie uchwała się, co następuje:

§ 1. Stwierdza się, że przedmiotowa zmiana miejscowego planu zagospodarowania przestrzennego dla miasta Zawadzkie, nie narusza ustaleń „Studium uwarunkowań i kierunków zagospodarowania przestrzennego Miasta i Gminy Zawadzkie”, przyjętego uchwałą Nr LVII/384/23 Rady Miejskiej w Zawadzkiem z dnia 25 września 2023 r.

§ 2. W uchwale Nr VIII/53/19 Rady Miejskiej w Zawadzkiem z dnia 24 czerwca 2019 r. w sprawie uchwalenia miejscowego planu zagospodarowania przestrzennego dla miasta Zawadzkie (Dz. Urz. Woj. Opolskiego z 2019 r. poz. 2273), zmienionej uchwałą Nr XLIX/326/22 Rady Miejskiej w Zawadzkiem z dnia 28 listopada 2022 r. (Dz. Urz. Woj. Opolskiego z 2022 r. poz. 3270) oraz uchwałą Nr IX/79/2025 Rady Miejskiej w Zawadzkiem z dnia 27 stycznia 2025 r. (Dz. Urz. Woj. Opolskiego z 2025 r. poz. 136), wprowadza się następujące zmiany:

1) w **§ 1** po ust. 4 dodaje się ust. 4a w brzmieniu:

„4a. Integralną częścią planu są:

- 1) załącznik nr 1a przebieg granicy krajobrazu priorytetowego w postaci mapy poglądowej;
- 2) załącznik nr 1b przebieg granicy krajobrazu priorytetowego w postaci wykazu współrzędnych punktów załamania w układzie współrzędnych płaskich prostokątnych EPSG-2177.”;

2) w **§ 6**:

a) w pkt 1:

- w lit. a po wyrazach „symbolem P” dodaje się wyrazy „i 14P,U, z zastrzeżeniem lit. aa,”,
- po lit. a dodaje się lit. aa w brzmieniu:

„aa) obiektów i instalacji stwarzających zagrożenie wystąpienia poważnej awarii przemysłowej na terenie 14P,U w odległości 70 m od linii rozgraniczającej teren 10KDL,”,

- lit. b otrzymuje brzmienie:

„b) przedsięwzięć mogących zawsze znacząco oddziaływać na środowisko – w granicach obszaru objętego planem miejscowym, z zastrzeżeniem pkt 1a,”

- lit. d otrzymuje brzmienie:

„d) przedsięwzięć mogących potencjalnie znacząco oddziaływać na środowisko – w granicach Obszaru Chronionego Krajobrazu „Lasy Stobrawsko-Turawskie”, z zastrzeżeniem pkt 1a i pkt 3;”

b) po pkt 1 dodaje się pkt 1a w brzmieniu:

„1a) dopuszcza się przedsięwzięcia mogące zawsze i potencjalnie znacząco oddziaływać na środowisko w granicach terenów oznaczonych na rysunku planu symbolami:

a) 1P, 2P, 9P,U i 11P,U,

b) od 1P,U do 8P,U i 1RU położonych w granicach Obszaru Chronionego Krajobrazu „Lasy Stobrawsko-Turawskie”, dla których ocena oddziaływania przedsięwzięcia na środowisko wykazała brak negatywnego wpływu na ochronę przyrody, w tym pełnioną funkcję korytarzy ekologicznych i ochronę krajobrazu obszaru chronionego krajobrazu, zgodnie z przepisami odrębnymi z zakresu ochrony przyrody;”

c) w pkt 2 średnik zastępuje się przecinkiem i dodaje się wyrazy: „z zastrzeżeniem pkt 1a lit. b;”;

3) w § 7:

a) w pkt 2:

- uchyla się lit. e i lit. g,

- lit. v otrzymuje brzmienie:

„v) dawny zajazd, dom gościnny, obecnie budynek biurowy (poczta), ul. Dworcowa 3,”

- uchyla się: lit. x, lit. zb, lit. zc i lit. zd,

- lit. zg otrzymuje brzmienie:

„zg) budynek dworca kolejowego ul. Kolejowa 1,”

- lit. zh otrzymuje brzmienie:

„zh) budynek warsztatowy (dawny zespół stacji kolejowej) ul. Kolejowa 16,”

- lit. zt otrzymuje brzmienie:

„zt) budynek mieszkalny, dawna szkoła katolicka ul. Lubliniecka 4,”

- lit. zv otrzymuje brzmienie:

„zv) osiedle robotnicze ul. 1 Maja: 9, 11, 13, 15, 17, 19, 21, 23, 25, 27, 29, 31,”

- uchyla się: lit. zzzr, lit. zzs, lit. zzu, lit. zzzzc, lit. zzzzd, lit. zzzzt, lit. zzzzu, lit. zzzzl,

- lit. zzzzzr otrzymuje brzmienie: „zzzzzr) dom ul. Spacerowa 3,”

b) po pkt 2 dodaje się pkt 2a w brzmieniu:

„2a) obejmuje się ochroną następujące obiekty dodane do gminnej ewidencji zabytków:

a) dom ul. Dworcowa 6,

b) kaplica cmentarna ul. Opolska,

c) cmentarz ul. Opolska,

d) most czteroprzęsłowy na Małej Panwi w ciągu drogi Zawadzkie – Ozimek;”

c) w pkt 3 po wyrazach: „pkt 2” dodaje się wyrazy: „oraz pkt 2a lit. a i lit. b”

d) w pkt 4 po wyrazach: „pkt 2” dodaje się wyrazy: „oraz pkt 2a lit. a i lit. b”

e) po pkt 4 dodaje się pkt 4a w brzmieniu:

„4a) dla obiektu objętego ochroną na podstawie pkt 2a lit. c ustala się ochronę układu przestrzennego cmentarza, murowanych z cegły fragmentów ogrodzenia, zieleni urządzonej w formie alei drzew oraz obiektów małej architektury;”;

f) po pkt 4a dodaje się pkt 4b w brzmieniu:

„4b) dla obiektu objętego ochroną na podstawie pkt 2a lit. d stanowiącego zabytek techniki, ustala się ochronę w zakresie formy architektonicznej i konstrukcji;”;

4) w § 8:

a) w ust. 1 po pkt 4 dodaje się pkt 4a i 4b w brzmieniu:

„4a) część obszaru objętego planem zlokalizowana w granicach krajobrazu priorytetowego o kodzie 16-318.57-68 Dolina Małej Panwi;

4b) przebieg granicy krajobrazu priorytetowego, o którym mowa w pkt. 4a, określa mapa pogładowa oraz wykaz współrzędnych punktów załamania granicy, stanowiące załączniki nr 1a i nr 1b do uchwały;”;

b) ust. 2 otrzymuje brzmienie:

„2. Dla obszarów wymienionych w ust. 1 pkt: 1, 2, 3, 4 i 4a obowiązują wymogi wynikające z ustawy o ochronie przyrody oraz aktów tworzących przedmiotowe formy ochrony przyrody.”;

c) po ust. 2 dodaje się ust. 2a w brzmieniu:

„2a. Dla obszaru wymienionego w ust. 1 pkt 4a ustala się:

- 1) zakaz lokalizacji zabudowy w granicy działki budowlanej;
- 2) zakaz prowadzenia linii elektroenergetycznych i teletechnicznych jako napowietrznych;
- 3) zakaz zmiany rzeźby terenu, przy czym zakaz nie dotyczy inwestycji celu publicznego.”;

5) w § 12:

a) pkt 10 otrzymuje brzmienie:

„10) zaopatrzenie w ciepło – w oparciu o indywidualne i grupowe instalacje zasilane gazem, energią elektryczną, olejem opałowym, paliwami stałymi i innymi paliwami oraz w oparciu o odnawialne źródła energii, z zakazem elektrowni wiatrowych i biogazowni, z zastrzeżeniem pkt 11;”;

b) w pkt 14 lit. b otrzymuje brzmienie:

„b) w oparciu o odnawialne źródła energii, z zakazem lokalizacji elektrowni wiatrowych i biogazowni, z zastrzeżeniem pkt 11 i pkt 11a;”;

6) w § 13 po pkt 2 dodaje się pkt 2a w brzmieniu:

„2a) dopuszcza się utrzymanie istniejącej zabudowy mieszkaniowej wielorodzinnej występującej na terenach oznaczonych symbolami: 4MN, 8MN, 9MN, 12MN i 13MN oraz jej przebudowę i rozbudowę bez zwiększania liczby lokali mieszkalnych;”;

7) w § 14 po pkt 2 dodaje się pkt 2a w brzmieniu:

„2a) dopuszcza się utrzymanie istniejącej zabudowy mieszkaniowej wielorodzinnej występującej na terenach oznaczonych symbolami: 3MNU, 36MNU i 37MNU oraz jej przebudowę i rozbudowę bez zwiększania liczby lokali mieszkalnych;”;

8) w § 24 w pkt 3:

a) lit. e otrzymuje brzmienie:

„e) maksymalną wysokość zabudowy 35 m, z zastrzeżeniem lit. f;”;

b) lit. f otrzymuje brzmienie:

„f) maksymalną wysokość zabudowy dla urządzeń telekomunikacyjnych, w tym masztów stacji bazowych telefonii komórkowych oraz kominów i instalacji technicznych: 50 m;”;

9) w § 25 w pkt 3:

a) lit. e otrzymuje brzmienie:

„e) maksymalną wysokość zabudowy 35 m, z zastrzeżeniem lit. f,”

b) lit. f otrzymuje brzmienie:

„f) maksymalną wysokość zabudowy dla urządzeń telekomunikacyjnych, w tym masztów stacji bazowych telefonii komórkowych oraz kominów i instalacji technicznych: 50 m,”

10) w § 26 w pkt 3:

a) lit. e otrzymuje brzmienie:

„e) maksymalną wysokość zabudowy 35 m, z zastrzeżeniem lit. g,”

b) po lit. f dodaje się lit. g w brzmieniu:

„g) maksymalną wysokość zabudowy dla urządzeń telekomunikacyjnych, w tym masztów stacji bazowych telefonii komórkowych oraz kominów i instalacji technicznych: 50 m,”

11) w § 27:

a) po pkt 3 dodaje się pkt 3a w brzmieniu:

„3a) dla terenu 14P,U dopuszcza się działalność związaną z selektywną zbiórką, segregacją, gromadzeniem, recyklingiem odpadów oraz ich odzyskiem, a także składowanie, magazynowanie paliw stałych, ciekłych i gazowych,”

b) w pkt 7:

- lit. i otrzymuje brzmienie:

„i) maksymalną wysokość zabudowy na terenie oznaczonym na rysunku planu miejscowego symbolem 10P,U: 25 m,”

- lit. l otrzymuje brzmienie:

„l) maksymalną wysokość zabudowy na terenie oznaczonym na rysunku planu miejscowego symbolem 11P,U: 35 m, przy czym dla urządzeń telekomunikacyjnych, w tym masztów stacji bazowych telefonii komórkowych oraz kominów i instalacji technicznych: 50 m,”

c) w pkt 9 po wyrazach „dachów płaskich”, po przecinku dodaje się wyrazy: „dachów jednospadowych”;

12) w § 46:

a) po pkt 1 dodaje się pkt 1a w brzmieniu:

„1a) przeznaczenie uzupełniające na terenie oznaczonym symbolem 1E: telekomunikacja,”

b) w pkt 2 po lit. e dodaje się lit. f w brzmieniu:

„f) maksymalną wysokość obiektów telekomunikacji: 50 m,”

c) w pkt 3 średnik zastępuje się przecinkiem i dodaje się wyrazy: „z wyjątkiem obiektów telekomunikacji,”;

13) dodaje się załączniki nr 1a i nr 1b stanowiące integralne części planu w brzmieniu określonym w załącznikach Nr 1 i Nr 2 do niniejszej uchwały.

§ 3. Rysunek planu stanowiący załącznik nr 1 do uchwały, o której mowa w § 2 nie podlega zmianom.

§ 4. Integralnymi częściami niniejszej uchwały są:

1) załącznik Nr 1 stanowiący „załącznik nr 1a przebieg granic krajobrazów priorytetowych w postaci mapy poglądowej”;

2) załącznik Nr 2 stanowiący „załącznik nr 1b przebieg granic krajobrazów priorytetowych w postaci wykazu współrzędnych punktów załamania w układzie współrzędnych płaskich prostokątnych EPSG-2177”;

- 3) załącznik Nr 3 – rozstrzygnięcie o sposobie realizacji, zapisanych w planie inwestycji z zakresu infrastruktury technicznej, które należą do zadań własnych gminy oraz zasadach ich finansowania, zgodnie z przepisami o finansach publicznych;
- 4) załącznik Nr 4 – dane przestrzenne o obiekcie.

§ 5. Wykonanie uchwały powierza się Burmistrzowi Zawadzkiego.

§ 6. Uchwała podlega ogłoszeniu w Dzienniku Urzędowym Województwa Opolskiego oraz publikacji na stronie internetowej Biuletynu Informacji Publicznej Urzędu Miejskiego w Zawadzkiem.

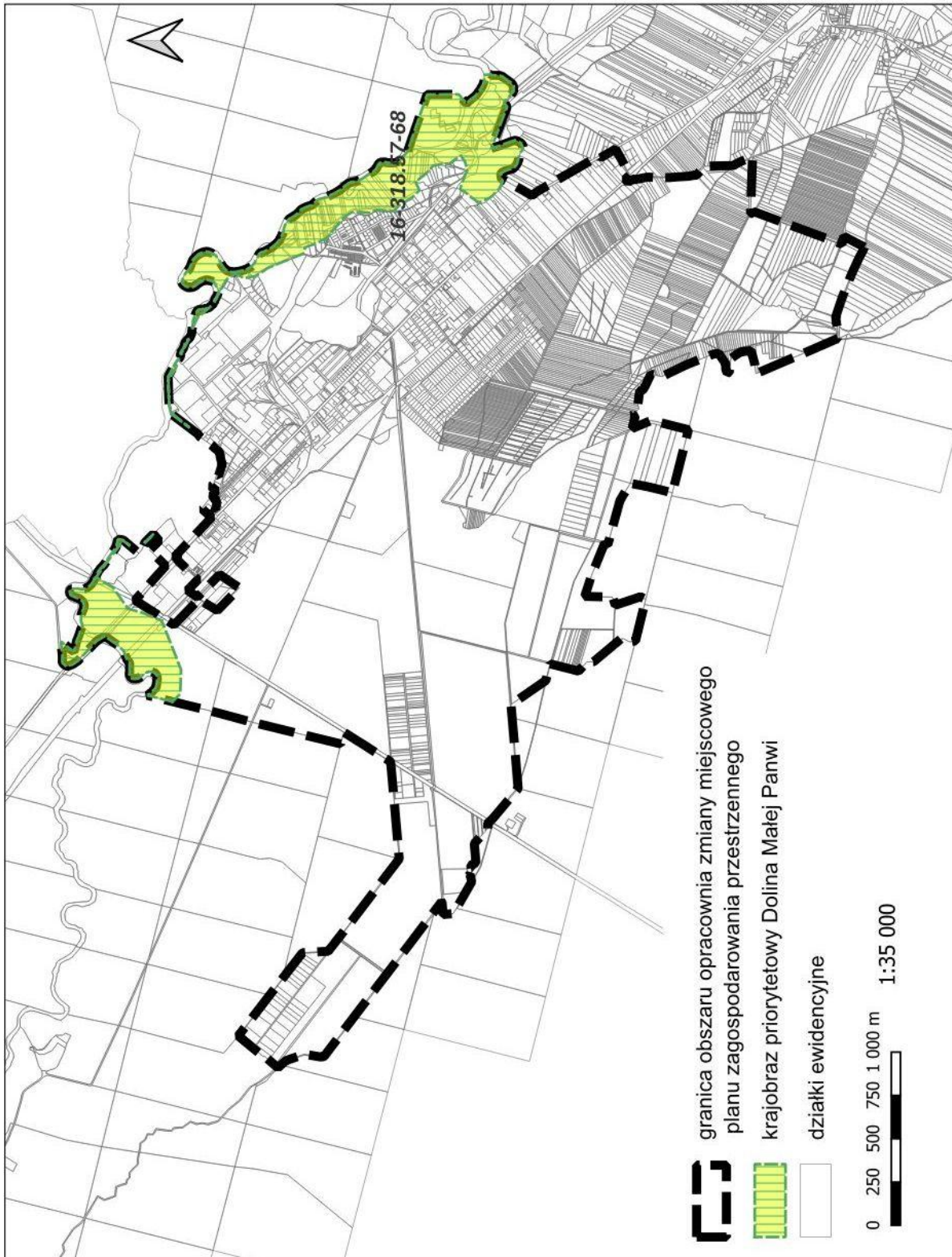
§ 7. Uchwała wchodzi w życie po upływie 30 dni od dnia ogłoszenia w Dzienniku Urzędowym Województwa Opolskiego.

Przewodniczący Rady
Miejskiej w Zawadzkiem

Jacek Matheja

Załącznik Nr 1 do uchwały Nr XIX/144/2026
Rady Miejskiej w Zawadzkiem
z dnia 26 stycznia 2026 r.

Załącznik nr 1a – przebieg granicy krajobrazu priorytetowego w postaci mapy pogładowej



Załącznik Nr 2 do uchwały Nr XIX/144/2026
Rady Miejskiej w Zawadzkiem
z dnia 26 stycznia 2026 r.

Załącznik nr 1b – przebieg granicy krajobrazu priorytetowego w postaci wykazu współrzędnych punktów załamania w układzie współrzędnych płaskich prostokątnych EPSG-2177

1.Krajobraz priorytetowy o kodzie 16-318.57-68 Dolina Małej Panwi

Multipolygon geometria 1.0

Nr	Nr punktu w poligonie	X	Y
1.	0.	6532049.17	5609185.43
2.	1.	6532085.42	5609330.16
3.	2.	6532095.91	5609312.72
4.	3.	6532129.78	5609279.72
5.	4.	6532161.39	5609274.44
6.	5.	6532176.08	5609272.21
7.	6.	6532198.47	5609273.85
8.	7.	6532214.81	5609285.54
9.	8.	6532222.25	5609306.9
10.	9.	6532221.1	5609324.29
11.	10.	6532219.24	5609331.3
12.	11.	6532199.03	5609359.34
13.	12.	6532183.37	5609381.22
14.	13.	6532180.09	5609399.87
15.	14.	6532182.26	5609421.3
16.	15.	6532205.04	5609433.31
17.	16.	6532219.32	5609431.87
18.	17.	6532240.07	5609432.05
19.	18.	6532271.96	5609431.61
20.	19.	6532291.74	5609447.31
21.	20.	6532327.1	5609461.26
22.	21.	6532343.13	5609467.02
23.	22.	6532353.65	5609478.77
24.	23.	6532367.83	5609488.64
25.	24.	6532376.82	5609503.13
26.	25.	6532411.7	5609553.48
27.	26.	6532422.94	5609565.7
28.	27.	6532420.28	5609574.73
29.	28.	6532424.18	5609579.83
30.	29.	6532400.52	5609620.76
31.	30.	6532326.31	5609690.42
32.	31.	6532284.93	5609729.34
33.	32.	6532262.97	5609761.68
34.	33.	6532258.79	5609774.96
35.	34.	6532252.03	5609797
36.	35.	6532270.91	5609818.34
37.	36.	6532279.76	5609820.7

38.	37.	6532317.03	5609819.39
39.	38.	6532330.81	5609821.76
40.	39.	6532394.16	5609828.46
41.	40.	6532389.08	5609819.14
42.	41.	6532374.57	5609798.5
43.	42.	6532361.44	5609785.67
44.	43.	6532350.21	5609772.19
45.	44.	6532339	5609753.4
46.	45.	6532345.48	5609750.92
47.	46.	6532372.31	5609743.54
48.	47.	6532401.46	5609736.87
49.	48.	6532436.24	5609722.69
50.	49.	6532464.46	5609714.31
51.	50.	6532488.71	5609704.36
52.	51.	6532490.38	5609703.15
53.	52.	6532511.98	5609712.2
54.	53.	6532553.99	5609711.45
55.	54.	6532582.81	5609698.45
56.	55.	6532594.87	5609694.32
57.	56.	6532609.56	5609694.19
58.	57.	6532627.55	5609703.19
59.	58.	6532643.51	5609720.19
60.	59.	6532648.37	5609738.16
61.	60.	6532663.39	5609772.98
62.	61.	6532688.72	5609778.4
63.	62.	6532700.45	5609766.97
64.	63.	6532702.13	5609728.58
65.	64.	6532697.07	5609709.2
66.	65.	6532699.97	5609691.9
67.	66.	6532708.48	5609674.74
68.	67.	6532717.64	5609662.01
69.	68.	6532727.92	5609651.79
70.	69.	6532745.77	5609640.37
71.	70.	6532749.14	5609638.21
72.	71.	6532749.86	5609637.9
73.	72.	6532760.17	5609636.07
74.	73.	6532766.1	5609627.96
75.	74.	6532767.37	5609626.24
76.	75.	6532789.57	5609619.78
77.	76.	6532817.04	5609601.05
78.	77.	6532839.22	5609578.23
79.	78.	6532874.35	5609557.59
80.	79.	6532922.88	5609522.24
81.	80.	6532938.99	5609510.5
82.	81.	6532986.9	5609499.33
83.	82.	6532982.13	5609468.88
84.	83.	6532948.08	5609428.9
85.	84.	6532976.99	5609468.95
86.	85.	6532874.92	5609546.79
87.	86.	6532766.81	5609624.75
88.	87.	6532707.59	5609527.31
89.	88.	6532584.78	5609440.7
90.	89.	6532562.9	5609360.05

91.	90.	6532516.22	5609246.92
92.	91.	6532386.06	5609194.66
93.	92.	6532233.03	5609135.19
94.	93.	6532092.91	5609140.19
95.	94.	6532048.9	5609184.33
96.	95.	6532049.17	5609185.43

Multipoligon geometria 1.1

97.	0.	6532968.37	5609343.47
98.	1.	6533017.04	5609294.62
99.	2.	6533013.52	5609291.65
100.	3.	6532965.09	5609344.86
101.	4.	6532968.37	5609343.47

Multipoligon geometria 1.2

102.	0.	6533711.48	5609193.28
103.	1.	6533720.38	5609195.26
104.	2.	6533762.03	5609204.52
105.	3.	6533770.43	5609204.99
106.	4.	6533790.6	5609205.59
107.	5.	6533817.53	5609206.37
108.	6.	6533819.44	5609206.43
109.	7.	6533851.52	5609207.37
110.	8.	6533859.45	5609207.6
111.	9.	6533899.81	5609208.78
112.	10.	6533927.54	5609209.5
113.	11.	6533941.73	5609200.79
114.	12.	6533948.44	5609197.33
115.	13.	6533978.94	5609181.6
116.	14.	6533982	5609181.07
117.	15.	6533981.27	5609178.65
118.	16.	6533989.09	5609176.28
119.	17.	6534007.47	5609165.43
120.	18.	6534022.12	5609154.87
121.	19.	6534028.04	5609149.84
122.	20.	6534030.96	5609145.68
123.	21.	6533969.45	5609167.8
124.	22.	6533901.17	5609208.21
125.	23.	6533765.77	5609204.09
126.	24.	6533713.19	5609187.31
127.	25.	6533629.76	5609085.48
128.	26.	6533711.48	5609193.28

Multipoligon geometria 1.3

129.	0.	6534056.89	5609135.58
130.	1.	6534062.81	5609139.74
131.	2.	6534078.06	5609129.17
132.	3.	6534088.49	5609121.05
133.	4.	6534105.08	5609116.18
134.	5.	6534119.93	5609112.31
135.	6.	6534122.01	5609110.89
136.	7.	6534136.15	5609101.25

137.	8.	6534145.29	5609088.49
138.	9.	6534141.54	5609089.77
139.	10.	6534051.71	5609136.83
140.	11.	6534056.89	5609135.58

Multipoligon geometria 1.4

141.	0.	6534207.54	5609070.36
142.	1.	6534208.73	5609070.2
143.	2.	6534241.53	5609065.73
144.	3.	6534249.16	5609066.63
145.	4.	6534266.13	5609059.92
146.	5.	6534272.41	5609056.49
147.	6.	6534281.08	5609054.23
148.	7.	6534295.85	5609047.77
149.	8.	6534311.23	5609037.16
150.	9.	6534312.27	5609031.58
151.	10.	6534314	5609023.4
152.	11.	6534315.41	5609008.12
153.	12.	6534315.53	5608995.88
154.	13.	6534321.82	5608980.24
155.	14.	6534324.59	5608972.34
156.	15.	6534332.27	5608964.31
157.	16.	6534324.53	5608970.55
158.	17.	6534263.89	5609040.91
159.	18.	6534209.59	5609066.58
160.	19.	6534193.62	5609072.02
161.	20.	6534207.54	5609070.36

Multipoligon geometria 1.5

162.	0.	6534360.85	5608942.77
163.	1.	6534372.09	5608940.76
164.	2.	6534378.66	5608933.91
165.	3.	6534390.54	5608928.15
166.	4.	6534401.01	5608923.62
167.	5.	6534421.43	5608917.61
168.	6.	6534472.65	5608946.83
169.	7.	6534475.59	5608955.21
170.	8.	6534481.39	5608971.29
171.	9.	6534483.8	5608984.78
172.	10.	6534482.94	5608994.87
173.	11.	6534474.06	5609018.96
174.	12.	6534463.17	5609035.54
175.	13.	6534456.58	5609046.05
176.	14.	6534448.21	5609054.13
177.	15.	6534441.28	5609071.37
178.	16.	6534440.56	5609092.22
179.	17.	6534447.11	5609108.86
180.	18.	6534452.93	5609116.89
181.	19.	6534455.2	5609120.3
182.	20.	6534462	5609126.24
183.	21.	6534474.58	5609132.16
184.	22.	6534489.02	5609125.89

185.	23.	6534511.11	5609116.25
186.	24.	6534528.77	5609105.24
187.	25.	6534534.27	5609098.48
188.	26.	6534543.11	5609090.95
189.	27.	6534556.61	5609082.65
190.	28.	6534582.18	5609074.47
191.	29.	6534601.92	5609065.86
192.	30.	6534629.95	5609036.46
193.	31.	6534637.61	5609024.06
194.	32.	6534640	5609014.06
195.	33.	6534646	5609004.8
196.	34.	6534647.68	5608990.43
197.	35.	6534646.18	5608979.05
198.	36.	6534639.65	5608960.94
199.	37.	6534635.25	5608951.94
200.	38.	6534624.94	5608933.54
201.	39.	6534614.2	5608927.54
202.	40.	6534597.96	5608916.11
203.	41.	6534587.39	5608908.24
204.	42.	6534580.26	5608905.83
205.	43.	6534568.71	5608899.47
206.	44.	6534560.69	5608893.98
207.	45.	6534548.34	5608884.35
208.	46.	6534537.26	5608870.31
209.	47.	6534529.22	5608846.62
210.	48.	6534528.36	5608836.46
211.	49.	6534529.85	5608816.51
212.	50.	6534534.42	5608798.28
213.	51.	6534538.31	5608777.24
214.	52.	6534538.97	5608776.03
215.	53.	6534540.88	5608772.52
216.	54.	6534547.1	5608761.03
217.	55.	6534545.63	5608753.85
218.	56.	6534559.93	5608730.14
219.	57.	6534569.41	5608721.96
220.	58.	6534575.46	5608715.69
221.	59.	6534587.05	5608707.46
222.	60.	6534590.8	5608707.35
223.	61.	6534594.71	5608703.9
224.	62.	6534611.77	5608694.1
225.	63.	6534635.34	5608684.01
226.	64.	6534644.03	5608670.94
227.	65.	6534642.24	5608664.55
228.	66.	6534648.43	5608651.98
229.	67.	6534651.42	5608649.06
230.	68.	6534669.64	5608613.45
231.	69.	6534696.1	5608582.11
232.	70.	6534701.34	5608577.29
233.	71.	6534709.64	5608570.4
234.	72.	6534717.03	5608566.01
235.	73.	6534720.15	5608564.31
236.	74.	6534723.4	5608562.8
237.	75.	6534732.51	5608559.29

238.	76.	6534747.5	5608549.39
239.	77.	6534780.79	5608542.29
240.	78.	6534797.33	5608536.17
241.	79.	6534810.97	5608530.67
242.	80.	6534836.19	5608511.77
243.	81.	6534840.18	5608502.74
244.	82.	6534844.79	5608493.3
245.	83.	6534853.06	5608480.75
246.	84.	6534859.66	5608472.6
247.	85.	6534871.26	5608458.5
248.	86.	6534882.52	5608449.32
249.	87.	6534885.42	5608446.87
250.	88.	6534890.04	5608441.91
251.	89.	6534892.88	5608436.32
252.	90.	6534897.92	5608427.79
253.	91.	6534898.91	5608425.64
254.	92.	6534904.25	5608414.09
255.	93.	6534908.73	5608400.41
256.	94.	6534909.39	5608398.15
257.	95.	6534913.64	5608384.67
258.	96.	6534922.33	5608371.68
259.	97.	6534932.52	5608361.48
260.	98.	6534943.2	5608350.64
261.	99.	6534948.91	5608345.15
262.	100.	6534953.27	5608326.88
263.	101.	6534956.17	5608313.59
264.	102.	6534964.79	5608289.96
265.	103.	6534973.76	5608272.27
266.	104.	6534978.05	5608261.45
267.	105.	6534986.36	5608245.09
268.	106.	6535003.18	5608216.74
269.	107.	6535012.75	5608204.62
270.	108.	6535018.26	5608203.87
271.	109.	6535018.82	5608199.18
272.	110.	6535020	5608197.57
273.	111.	6535024.42	5608191.57
274.	112.	6535026.87	5608188.27
275.	113.	6535028.38	5608187.3
276.	114.	6535038.83	5608173.25
277.	115.	6535045.44	5608161.64
278.	116.	6535048.27	5608153.21
279.	117.	6535049.81	5608137.61
280.	118.	6535051.69	5608132.26
281.	119.	6535057.07	5608114.27
282.	120.	6535061.7	5608101.4
283.	121.	6535068.56	5608089.5
284.	122.	6535077.98	5608075.7
285.	123.	6535095.61	5608050.79
286.	124.	6535102.53	5608038.02
287.	125.	6535110	5608025.01
288.	126.	6535118.16	5608015.12
289.	127.	6535129.22	5608006.6
290.	128.	6535144.49	5608000.87

291.	129.	6535158.02	5607991.32
292.	130.	6535163.2	5607978.73
293.	131.	6535163.71	5607952.42
294.	132.	6535160.24	5607945.38
295.	133.	6535159.5	5607914.08
296.	134.	6535161.14	5607896.78
297.	135.	6535164.76	5607886.74
298.	136.	6535169.32	5607880.31
299.	137.	6535186.91	5607856.98
300.	138.	6535196.48	5607855.75
301.	139.	6535213.22	5607838.17
302.	140.	6535221.06	5607829.8
303.	141.	6535253.02	5607819.16
304.	142.	6535554.18	5607715.94
305.	143.	6535555.3	5607534.8
306.	144.	6535546.16	5607525.55
307.	145.	6535501.31	5607488.98
308.	146.	6535524.66	5607464.82
309.	147.	6535547.48	5607435.45
310.	148.	6535567.48	5607420.29
311.	149.	6535594.93	5607401.62
312.	150.	6535618.05	5607390.17
313.	151.	6535638.09	5607385.88
314.	152.	6535644.07	5607387.21
315.	153.	6535657.36	5607384.93
316.	154.	6535666.98	5607387.22
317.	155.	6535670.38	5607347.14
318.	156.	6535665.3	5607343.41
319.	157.	6535664.51	5607323.56
320.	158.	6535664.77	5607303.41
321.	159.	6535659.92	5607284.02
322.	160.	6535654.64	5607277
323.	161.	6535624.59	5607235.16
324.	162.	6535618.07	5607226.81
325.	163.	6535601.33	5607216.41
326.	164.	6535571.15	5607216.97
327.	165.	6535539.4	5607245.84
328.	166.	6535512.22	5607269.1
329.	167.	6535510.71	5607270.39
330.	168.	6535507.08	5607273.48
331.	169.	6535503.57	5607269.1
332.	170.	6535483.48	5607254.23
333.	171.	6535378.11	5607294.23
334.	172.	6535347.93	5607305.66
335.	173.	6535243.15	5607346.24
336.	174.	6535256.68	5607302.83
337.	175.	6535258.52	5607296.93
338.	176.	6535283.68	5607228.5
339.	177.	6535290.01	5607207.22
340.	178.	6535286.33	5607197.45
341.	179.	6535274.51	5607174.21
342.	180.	6535240.96	5607160.86
343.	181.	6535236.76	5607161.49

344.	182.	6535232.03	5607165.47
345.	183.	6535219.4	5607178.46
346.	184.	6535215.36	5607179.48
347.	185.	6535213.07	5607181.4
348.	186.	6535157.06	5607195.42
349.	187.	6535152.56	5607197.36
350.	188.	6535139.18	5607206.55
351.	189.	6535132.57	5607213.07
352.	190.	6535129.93	5607215.73
353.	191.	6535116.79	5607255.86
354.	192.	6535115.3	5607258.65
355.	193.	6535111.64	5607269.6
356.	194.	6535104.67	5607281.75
357.	195.	6535100.44	5607286.46
358.	196.	6535099.12	5607288.92
359.	197.	6535097.58	5607288.65
360.	198.	6535093.85	5607290.72
361.	199.	6535086.64	5607290.43
362.	200.	6535077.6	5607289.14
363.	201.	6535063.81	5607285.62
364.	202.	6535062.89	5607282.65
365.	203.	6535048.73	5607280.2
366.	204.	6535011.76	5607298.07
367.	205.	6534961.74	5607346.76
368.	206.	6534929.8	5607416.35
369.	207.	6534955.69	5607454.58
370.	208.	6534990.71	5607496.38
371.	209.	6535005.25	5607525.28
372.	210.	6535053.65	5607511.01
373.	211.	6535118.31	5607483.18
374.	212.	6535166.33	5607497.6
375.	213.	6535201.59	5607522.19
376.	214.	6535157.17	5607581.28
377.	215.	6535151.93	5607629.42
378.	216.	6535143.2	5607680.96
379.	217.	6535101.38	5607717.13
380.	218.	6535048.84	5607783.01
381.	219.	6535000.94	5607759.4
382.	220.	6534950.88	5607811.53
383.	221.	6534921.41	5607868.53
384.	222.	6534881.84	5607908.18
385.	223.	6534887.38	5608008.12
386.	224.	6534870.77	5608048.08
387.	225.	6534875.77	5608103.25
388.	226.	6534872.78	5608154.87
389.	227.	6534835.35	5608206.02
390.	228.	6534791.26	5608241.01
391.	229.	6534726.27	5608292.94
392.	230.	6534692.06	5608361.36
393.	231.	6534671.76	5608419.63
394.	232.	6534636.04	5608429.48
395.	233.	6534590.92	5608540.22
396.	234.	6534555.28	5608629.28

397.	235.	6534504.89	5608705.51
398.	236.	6534493.71	5608768.5
399.	237.	6534518.22	5608823.93
400.	238.	6534487.74	5608870.59
401.	239.	6534454.16	5608891.95
402.	240.	6534372.11	5608932.17
403.	241.	6534358.77	5608942.93
404.	242.	6534360.85	5608942.77

Załącznik Nr 3 do uchwały Nr XIX/144/2026
Rady Miejskiej w Zawadzkiem
z dnia 26 stycznia 2026 r.

Rozstrzygnięcie o sposobie realizacji, zapisanych w planie inwestycji z zakresu infrastruktury technicznej, które należą do zadań własnych gminy oraz zasadach ich finansowania, zgodnie z przepisami o finansach publicznych

Na podstawie art. 20 ust.1 ustawy z dnia 27 marca 2003 r. o planowaniu i zagospodarowaniu przestrzennym (Dz. U. z 2024 r. poz. 1130 z późn. zm.) Rada Miejska w Zawadzkiem stwierdza co następuje:

Zmiana miejscowego planu zagospodarowania przestrzennego dla miasta Zawadzkie nie wprowadza nowych inwestycji z zakresu infrastruktury technicznej należących do zadań własnych gminy, w związku z powyższym odstępuje się od rozstrzygnięcia o sposobie ich realizacji oraz zasadach finansowania.

Załącznik Nr 4 do uchwały Nr XIX/144/2026

Rady Miejskiej w Zawadzkiem

z dnia 26 stycznia 2026 r.

Zalacznik4.gml

Dane przestrzenne, o których mowa w art. 67a ust. 3 i 5 ustawy z dnia 27 marca 2003 r. o planowaniu i zagospodarowaniu przestrzennym (Dz. U. z 2024 r. poz. 1130 z późn. zm.) ujawnione zostaną po kliknięciu w ikonę