



# DZIENNIK URZĘDOWY

## WOJEWÓDZTWA OPOLSKIEGO

---

Opole, dnia 3 lutego 2026 r.

Poz. 266

### UCHWAŁA NR XIX/145/2026 RADY MIEJSKIEJ W ZAWADZKIEM

z dnia 26 stycznia 2026 r.

#### w sprawie uchwalenia zmiany miejscowego planu zagospodarowania przestrzennego dla wsi Kielcza

Na podstawie art. 18 ust. 2 pkt 5 ustawy z dnia 8 marca 1990 r. o samorządzie gminnym (Dz. U. z 2025 r. poz. 1153 z późn. zm.) oraz art. 20 ust. 1 i art. 27 ustawy z dnia 27 marca 2003 r. o planowaniu i zagospodarowaniu przestrzennym (Dz. U. z 2024 r. poz. 1130 z późn. zm.), w związku z art. 67 ust. 3 ustawy z dnia 7 lipca 2023 r. o zmianie ustawy o planowaniu i zagospodarowaniu przestrzennym oraz niektórych innych ustaw (Dz. U. z 2023 r. poz. 1688 z późn. zm.) oraz uchwały Nr IX/81/2025 Rady Miejskiej w Zawadzkiem z dnia 27 stycznia 2025 r. w sprawie przystąpienia do sporządzenia zmiany miejscowego planu zagospodarowania przestrzennego dla wsi Kielcza uchwała się, co następuje:

**§ 1.** Stwierdza się, że przedmiotowa zmiana miejscowego planu zagospodarowania przestrzennego dla wsi Kielcza, nie narusza ustaleń „Studium uwarunkowań i kierunków zagospodarowania przestrzennego Miasta i Gminy Zawadzkie”, przyjętego uchwałą Nr LVII/384/23 Rady Miejskiej w Zawadzkiem z dnia 25 września 2023 r.

**§ 2.** W uchwale Nr XLI/369/18 Rady Miejskiej w Zawadzkiem z dnia 23 kwietnia 2018 r. w sprawie uchwalenia miejscowego planu zagospodarowania przestrzennego dla wsi Kielcza (Dz. Urz. Woj. Opolskiego z 2018 r. poz. 1438), zmienionej uchwałą Nr LVII/385/23 Rady Miejskiej w Zawadzkiem z dnia 25 września 2023 r. (Dz. Urz. Woj. Opolskiego z 2023 r. poz. 2855), wprowadza się następujące zmiany:

1) w § 1 po ust. 4 dodaje się ust. 4a w brzmieniu:

„4a. Integralną częścią planu są:

- 1) załącznik nr 1a przebieg granic krajobrazów priorytetowych w postaci mapy poglądowej;
- 2) załącznik nr 1b przebieg granic krajobrazów priorytetowych w postaci wykazu współrzędnych punktów załamania w układzie współrzędnych płaskich prostokątnych EPSG-2177.”;

2) w § 6:

a) w pkt 1 lit. b otrzymuje brzmienie:

„b) przedsięwzięć mogących zawsze znacząco oddziaływać na środowisko, z zastrzeżeniem pkt 1a,”;

b) po pkt 1 dodaje się pkt 1a w brzmieniu:

„1a) dopuszcza się przedsięwzięcia mogące zawsze i potencjalnie znacząco oddziaływać na środowisko w granicach terenów oznaczonych na rysunku planu symbolami: 4P,U, 5P,U i 6P,U oraz od 1P do 12P, położonych w granicach Obszaru Chronionego Krajobrazu „Lasy Stobrawsko-Turawskie”, dla których ocena oddziaływania przedsięwzięcia na środowisko wykazała brak negatywnego wpływu na ochronę przyrody, w tym pełnią funkcję korytarzy ekologicznych i ochronę krajobrazu obszaru chronionego krajobrazu, zgodnie z przepisami odrębnymi z zakresu ochrony przyrody;”;

**3) w § 7:**

a) w pkt 1 uchyla się lit. g,

b) w pkt 2:

- lit. c otrzymuje brzmienie:

„c) kaplica cmentarna na cmentarzu starym, przy ul. Dobrego Pasterza,”,

- lit. d otrzymuje brzmienie:

„d) droga krzyżowa 14 kapliczek na cmentarzu starym, przy ul. Dobrego Pasterza,”,

- uchyla się lit. g i lit. h;

**4) w § 8:**

a) w ust. 1 po pkt 4 dodaje się pkt 4a i 4b w brzmieniu:

„4a) część obszaru objętego opracowaniem zlokalizowana w granicach krajobrazu priorytetowego o kodzie 16-318.57-68 Dolina Małej Panwi oraz krajobrazu priorytetowego o kodzie 16-318.57-101 Lasy w okolicy Jemielnicy;

4b) przebieg granic krajobrazów priorytetowych, o których mowa w pkt 4a, określa mapa pogładowa oraz wykaz współrzędnych punktów załamania granicy, stanowiące załączniki nr 1a i nr 1b do uchwały;”,

b) ust. 2 otrzymuje brzmienie:

„2. Dla obszarów wymienionych w ust. 1 pkt 1, 2, 3, 4 i 4a obowiązują wymogi wynikające z ustawy o ochronie przyrody oraz z aktów tworzących przedmiotowe formy ochrony przyrody.”,

c) po ust. 2 dodaje się ust. 2a w brzmieniu:

„2a. Dla obszarów wymienionych w ust. 1 pkt 4a ustala się:

1) zakaz lokalizacji zabudowy w granicy działki budowlanej;

2) zakaz prowadzenia linii elektroenergetycznych i teletechnicznych jako napowietrznych;

3) zakaz zmiany rzeźby terenu, przy czym zakaz nie dotyczy inwestycji celu publicznego.”;

**5) w § 12:**

a) pkt 9 otrzymuje brzmienie:

„9) zaopatrzenie w ciepło – w oparciu o indywidualne i grupowe instalacje zasilane gazem, energią elektryczną, olejem opałowym, paliwami stałymi i innymi paliwami oraz w oparciu o odnawialne źródła energii, z zakazem elektrowni wiatrowych i biogazowni oraz z zastrzeżeniem pkt 10;”,

b) w pkt 13 lit. b otrzymuje brzmienie:

„b) w oparciu o odnawialne źródła energii, z zakazem lokalizacji elektrowni wiatrowych i biogazowni, z zastrzeżeniem pkt 10;”;

**6) w § 23:**

a) w pkt 3:

- lit. e otrzymuje brzmienie:

„e) maksymalna wysokość zabudowy: 18 m, z zastrzeżeniem lit. f i lit. h,”,

- w lit. g średnik zastępuje się przecinkiem i dodaje lit. h w brzmieniu:

„h) maksymalna wysokość zabudowy na terenach oznaczonych na rysunku planu miejscowego symbolami 4P,U, 5P,U, 6P,U, 7P,U i 8P,U: 35 m, przy czym dla urządzeń telekomunikacyjnych, w tym masztów stacji bazowych telefonii komórkowych, oraz kominów i instalacji technicznych: 50 m;”;

7) dodaje się załączniki nr 1a i nr 1b stanowiące integralne części planu w brzmieniu określonym w załącznikach Nr 1 i Nr 2 do niniejszej uchwały.

**§ 3.** Rysunek planu stanowiący załącznik nr 1 do uchwały, o której mowa w § 2 nie podlega zmianom.

**§ 4.** Integralnymi częściami niniejszej uchwały są:

- 1) załącznik Nr 1 stanowiący „załącznik nr 1a przebieg granic krajobrazów priorytetowych w postaci mapy poglądowej”;
- 2) załącznik Nr 2 stanowiący „załącznik nr 1b przebieg granic krajobrazów priorytetowych w postaci wykazu współrzędnych punktów załamania w układzie współrzędnych płaskich prostokątnych EPSG-2177”;
- 3) załącznik Nr 3 – rozstrzygnięcie o sposobie realizacji, zapisanych w planie inwestycji z zakresu infrastruktury technicznej, które należą do zadań własnych gminy oraz zasadach ich finansowania, zgodnie z przepisami o finansach publicznych;
- 4) załącznik Nr 4 dane przestrzenne o obiekcie.

**§ 5.** Wykonanie uchwały powierza się Burmistrzowi Zawadzkiego.

**§ 6.** Uchwała podlega ogłoszeniu w Dzienniku Urzędowym Województwa Opolskiego oraz publikacji na stronie internetowej Biuletynu Informacji Publicznej Urzędu Miejskiego w Zawadzkiem.

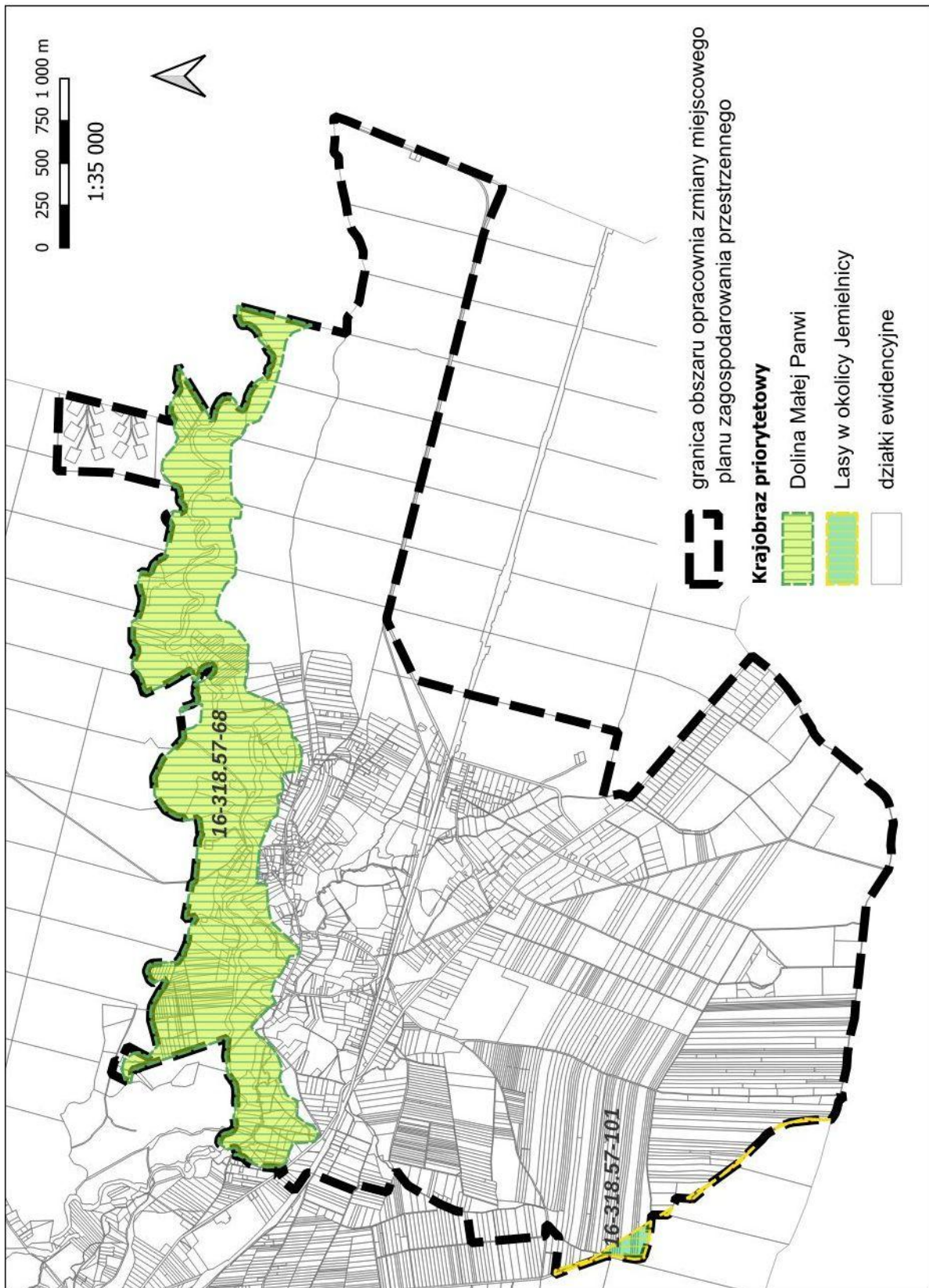
**§ 7.** Uchwała wchodzi w życie po upływie 30 dni od dnia ogłoszenia w Dzienniku Urzędowym Województwa Opolskiego.

Przewodniczący Rady  
Miejskiej w Zawadzkiem

**Jacek Matheja**

Załącznik Nr 1 do uchwały Nr XIX/145/2026  
Rady Miejskiej w Zawadzkiem  
z dnia 26 stycznia 2026 r.

**Załącznik nr 1a - przebieg granic krajobrazów priorytetowych w postaci mapy poglądowej**



Załącznik Nr 2 do uchwały Nr XIX/145/2026  
Rady Miejskiej w Zawadzkiem  
z dnia 26 stycznia 2026 r.

**Załącznik nr 1b – przebieg granic krajobrazów priorytetowych w postaci wykazu  
współrzędnych punktów załamania w układzie współrzędnych płaskich prostokątnych  
EPSG-2177**

**1. Krajobraz priorytetowy o kodzie 16-318.57-68 Dolina Małej Panwi**

<b>Nr punktu</b>	<b>X</b>	<b>Y</b>
1.	6538015.43	5605167.07
2.	6538071.86	5605154.05
3.	6538111.67	5605096.04
4.	6538116.25	5605067.38
5.	6538116.12	5605067.14
6.	6538087.58	5605013.89
7.	6538151.68	5604958.54
8.	6538200.86	5604969.13
9.	6538283.65	5604992.24
10.	6538305.58	5604998.36
11.	6538362.62	5604997.15
12.	6538397.69	5604989.7
13.	6538481.41	5604944.04
14.	6538499.14	5604926.55
15.	6538521.67	5604915.77
16.	6538540.96	5604906.54
17.	6538541.07	5604926.26
18.	6538540.65	5604945.44
19.	6538540.72	5604950.09
20.	6538531.1	5604967.71
21.	6538524.38	5604979.88
22.	6538529.84	5604986.93
23.	6538541.44	5605002.01
24.	6538543.43	5605004.57
25.	6538594.78	5605023.68
26.	6538629.96	5605010.37
27.	6538643.55	5604988.46
28.	6538644.65	5604967.92
29.	6538645.5	5604948.58
30.	6538646.34	5604929.26
31.	6538647.26	5604910.04
32.	6538648.06	5604890.78
33.	6538648.82	5604871.53
34.	6538650.19	5604844.5
35.	6538650.2	5604839.92
36.	6538690.45	5604814.44
37.	6538698.95	5604814.03
38.	6538695.84	5604808.2

39.	6538694.42	5604805.53
40.	6538696.81	5604803.85
41.	6538704.95	5604808.38
42.	6538758.22	5604785.38
43.	6538782.42	5604778.5
44.	6538791.64	5604777.59
45.	6538821.5	5604773.86
46.	6538855.12	5604767.85
47.	6538892.03	5604743.98
48.	6538905.66	5604735.62
49.	6538917.78	5604728.18
50.	6538905.77	5604790.41
51.	6538913.65	5604788.87
52.	6538928.86	5604792.03
53.	6539011.94	5604776.42
54.	6539120.93	5604756.92
55.	6539121.13	5604752.25
56.	6539122.31	5604743.34
57.	6539129.87	5604739.52
58.	6539161.27	5604735.31
59.	6539199.82	5604731.88
60.	6539240.39	5604727.88
61.	6539283.85	5604724.18
62.	6539337.33	5604719.02
63.	6539360.2	5604717.21
64.	6539366.88	5604716.71
65.	6539373.85	5604716.2
66.	6539405.55	5604698.9
67.	6539409.32	5604698.96
68.	6539409.34	5604708.14
69.	6539449.96	5604709.21
70.	6539477.53	5604713.16
71.	6539497.71	5604716.04
72.	6539492.04	5604757.87
73.	6539485.33	5604800.4
74.	6539501.85	5604797.58
75.	6539509.11	5604845.51
76.	6539545.11	5604910.07
77.	6539564.74	5604923.87
78.	6539635.09	5604973.33
79.	6539744.87	5604980.08
80.	6539858.17	5604925.24
81.	6539897.94	5604875.63
82.	6539911.8	5604863.28
83.	6539976.21	5604805.62
84.	6539988.12	5604807.09
85.	6540016.87	5604810.64
86.	6540036.97	5604743.17
87.	6540073.14	5604700.04
88.	6540109.9	5604698.24
89.	6540174.27	5604692.22
90.	6540177.08	5604739.32
91.	6540129.08	5604808.7

92.	6540129.99	5604823.88
93.	6540150.84	5604825.79
94.	6540173.05	5604752.75
95.	6540181.8	5604739.17
96.	6540207.45	5604720.72
97.	6540235.58	5604736.44
98.	6540263.61	5604732.3
99.	6540283.79	5604733.32
100.	6540290.73	5604740.58
101.	6540315.08	5604682.17
102.	6540319.06	5604672.6
103.	6540355.44	5604638.35
104.	6540369.94	5604626.14
105.	6540385.13	5604626.35
106.	6540389.64	5604626.33
107.	6540397.35	5604631.04
108.	6540401.59	5604632.71
109.	6540403.93	5604639.01
110.	6540406.03	5604644.08
111.	6540403.38	5604645.19
112.	6540393.52	5604673.7
113.	6540384.18	5604687.03
114.	6540383.47	5604689.81
115.	6540354.38	5604702.48
116.	6540336.26	5604710.65
117.	6540322.38	5604720.73
118.	6540316.91	5604724.3
119.	6540316.64	5604740.98
120.	6540331.03	5604755.58
121.	6540348.96	5604758.07
122.	6540372.79	5604758.49
123.	6540371.31	5604766.94
124.	6540357.57	5604790.19
125.	6540295.14	5604896.75
126.	6540271.8	5604950.69
127.	6540240.95	5605022
128.	6540266.01	5605040.14
129.	6540347.23	5605060.75
130.	6540376.61	5605095.59
131.	6540408.47	5605106.99
132.	6540423.94	5605106.11
133.	6540484.53	5605077.15
134.	6540509.34	5605079.76
135.	6540545.69	5605108.64
136.	6540561.59	5605108.55
137.	6540600.31	5605108.32
138.	6540636.19	5605108.1
139.	6540661.96	5605107.95
140.	6540669.54	5605094.71
141.	6540678.43	5605079.2
142.	6540702.77	5605070.21
143.	6540719.62	5605063.98
144.	6540769.23	5605050.46

145.	6540794.87	5605047.4
146.	6540844.79	5605061.62
147.	6540870.9	5605069.06
148.	6540895.76	5605073.19
149.	6540930.69	5605062.22
150.	6540959.5	5605053.17
151.	6540953.64	5605000.01
152.	6541003.39	5604982.05
153.	6541037.21	5604944.98
154.	6541047.89	5604917.61
155.	6541082.27	5604909.27
156.	6541129.45	5604898.06
157.	6541154.37	5604892.68
158.	6541238.73	5604874.88
159.	6541241.86	5604882.45
160.	6541315.33	5604863.73
161.	6541317.69	5604863.95
162.	6541310.24	5604808.06
163.	6541343.43	5604801.36
164.	6541371.01	5604827.02
165.	6541398.27	5604829
166.	6541408.36	5604823.83
167.	6541451.87	5604833.9
168.	6541457.27	5604843
169.	6541462.86	5604872.29
170.	6541481.62	5604876.3
171.	6541533.78	5604924.07
172.	6541593.39	5604930.62
173.	6541630.29	5604918.49
174.	6541697.68	5604858.55
175.	6541755.41	5604834.07
176.	6541796.38	5604859.88
177.	6541844.7	5604852.52
178.	6541845.97	5604853.4
179.	6541893.79	5604886.5
180.	6541940.33	5604883.09
181.	6541948.4	5604882.5
182.	6541953.1	5604879.55
183.	6541969.46	5604869.26
184.	6541975.91	5604865.2
185.	6542006.37	5604846.05
186.	6542008.26	5604844.83
187.	6542010.97	5604843.08
188.	6542027.8	5604832.18
189.	6542031.87	5604829.54
190.	6542036.66	5604826.44
191.	6542100.52	5604844.19
192.	6542148.08	5604837.25
193.	6542174.87	5604833.34
194.	6542090.1	5604781.52
195.	6542017.07	5604736.89
196.	6541955.44	5604698.72
197.	6541928.15	5604681.82

198.	6541925.72	5604680.32
199.	6541921.51	5604677.7
200.	6541896.32	5604662.11
201.	6541876.38	5604649.76
202.	6541858.12	5604637.78
203.	6541852.67	5604634.31
204.	6541849.43	5604632.15
205.	6541885.52	5604622.84
206.	6541916	5604619.13
207.	6541916.06	5604619.12
208.	6541921.93	5604616.43
209.	6541937.69	5604609.2
210.	6541952.83	5604598.29
211.	6541969.16	5604589.97
212.	6541990.25	5604566.28
213.	6541994.38	5604556.97
214.	6541995.19	5604555.14
215.	6541993.92	5604544.73
216.	6541990.53	5604528.68
217.	6541988.79	5604516.06
218.	6541986.96	5604513.93
219.	6541983.68	5604510.09
220.	6541975.57	5604501.47
221.	6541972.93	5604498.66
222.	6541942.17	5604482.16
223.	6541939.85	5604480.92
224.	6541939.85	5604480.92
225.	6541939.85	5604480.92
226.	6541926.27	5604471.65
227.	6541917.97	5604455.65
228.	6541916.47	5604448.42
229.	6541922.81	5604446.52
230.	6541937.83	5604442.01
231.	6541944.98	5604439.04
232.	6541947.29	5604438.08
233.	6541958.44	5604434.33
234.	6541963.25	5604431.72
235.	6541978.86	5604428.62
236.	6541999.56	5604424.5
237.	6542022.88	5604411.66
238.	6542023.09	5604411.54
239.	6542023.09	5604411.54
240.	6542023.09	5604411.54
241.	6542046.3	5604401.78
242.	6542048.22	5604399.89
243.	6542054.22	5604393.99
244.	6542077.34	5604375.91
245.	6542085.11	5604369.83
246.	6542096.56	5604349
247.	6542114.48	5604316.39
248.	6542126.05	5604307.36
249.	6542140.93	5604303.06
250.	6542155.48	5604305.8

251.	6542160.59	5604306.76
252.	6542174.02	5604288.89
253.	6542185.56	5604286.56
254.	6542189.26	5604285.81
255.	6542212.87	5604280.76
256.	6542235.17	5604278.27
257.	6542259.47	5604303.36
258.	6542297.74	5604324.22
259.	6542325.22	5604354.54
260.	6542340.01	5604358.25
261.	6542369.89	5604365.76
262.	6542385.97	5604380.36
263.	6542397.2	5604390.56
264.	6542401.67	5604398.19
265.	6542413.67	5604418.65
266.	6542413.45	5604461.16
267.	6542460.31	5604484.66
268.	6542525.95	5604484.61
269.	6542531	5604483.22
270.	6542530.73	5604482.36
271.	6542523.84	5604460.37
272.	6542523.73	5604459.96
273.	6542481.98	5604299.46
274.	6542476.56	5604278.64
275.	6542458.3	5604206.02
276.	6542442.61	5604143.61
277.	6542425	5604076.59
278.	6542415.91	5604041.98
279.	6542371.23	5604157.76
280.	6542321.33	5604197.26
281.	6542199.34	5604219.73
282.	6542047.2	5604264.74
283.	6541935.25	5604309.15
284.	6541851.99	5604353.95
285.	6541822.26	5604430.46
286.	6541758.69	5604462.89
287.	6541714.33	5604517.4
288.	6541639.63	5604523.28
289.	6541512.2	5604523.86
290.	6541414.72	5604516.8
291.	6541345.49	5604457.32
292.	6541275.34	5604466.71
293.	6541273.48	5604519.49
294.	6541226.28	5604529.19
295.	6541143.89	5604509.71
296.	6541047.73	5604490.04
297.	6540942.04	5604495.51
298.	6540882.72	5604553.25
299.	6540804.08	5604595.82
300.	6540716.62	5604611.86
301.	6540672.2	5604586
302.	6540655.75	5604528.38
303.	6540600.29	5604470.23

<b>304.</b>	6540519.49	5604417.49
<b>305.</b>	6540445.93	5604424.53
<b>306.</b>	6540401.15	5604425.08
<b>307.</b>	6540284.99	5604440.73
<b>308.</b>	6540243.97	5604418.36
<b>309.</b>	6540212.82	5604344.47
<b>310.</b>	6540190.73	5604279.89
<b>311.</b>	6540135.67	5604191.9
<b>312.</b>	6540017.85	5604160.47
<b>313.</b>	6539978.25	5604160.29
<b>314.</b>	6539971.1	5604136.88
<b>315.</b>	6539925.5	5604113.3
<b>316.</b>	6539853.35	5604100.85
<b>317.</b>	6539771.58	5604120.41
<b>318.</b>	6539774.58	5604153.74
<b>319.</b>	6539770.64	5604190.42
<b>320.</b>	6539748.36	5604224.56
<b>321.</b>	6539691.13	5604212.31
<b>322.</b>	6539650.87	5604218.66
<b>323.</b>	6539632.1	5604248.25
<b>324.</b>	6539592.02	5604240.82
<b>325.</b>	6539517.31	5604247.85
<b>326.</b>	6539496.16	5604284.3
<b>327.</b>	6539455.81	5604296.38
<b>328.</b>	6539333.38	5604352.13
<b>329.</b>	6539232.24	5604361.1
<b>330.</b>	6539116.16	5604371.01
<b>331.</b>	6539108.94	5604310.08
<b>332.</b>	6539004.56	5604304.08
<b>333.</b>	6538943.82	5604296.37
<b>334.</b>	6538890.03	5604284.16
<b>335.</b>	6538821.02	5604215.55
<b>336.</b>	6538817.89	5604212.18
<b>337.</b>	6538774.57	5604163.22
<b>338.</b>	6538730.4	5604119
<b>339.</b>	6538709.77	5604116.43
<b>340.</b>	6538685.42	5604134.47
<b>341.</b>	6538686.02	5604174.65
<b>342.</b>	6538643.31	5604192.45
<b>343.</b>	6538580.88	5604224.89
<b>344.</b>	6538532.13	5604264.42
<b>345.</b>	6538468.71	5604285.37
<b>346.</b>	6538407.09	5604258.14
<b>347.</b>	6538392.96	5604284.35
<b>348.</b>	6538338.27	5604338.72
<b>349.</b>	6538283.65	5604388.49
<b>350.</b>	6538265.1	5604402.02
<b>351.</b>	6538209.48	5604355.35
<b>352.</b>	6538198.37	5604327.65
<b>353.</b>	6538141.68	5604275.22
<b>354.</b>	6538084.74	5604241.16
<b>355.</b>	6538018.45	5604219.61
<b>356.</b>	6537964.27	5604236.1

357.	6537916.31	5604217.08
358.	6537861.56	5604191.09
359.	6537827.97	5604128.65
360.	6537737.23	5604132.01
361.	6537698.87	5604082.14
362.	6537677.73	5604032.49
363.	6537639.05	5604006.71
364.	6537618.36	5604008.73
365.	6537587.12	5604026.67
366.	6537581.83	5604078.26
367.	6537579.7	5604151.7
368.	6537526.53	5604178.54
369.	6537464.33	5604193.77
370.	6537439.7	5604232.47
371.	6537435.22	5604309.32
372.	6537450.44	5604372.66
373.	6537476.19	5604421.23
374.	6537487.66	5604443
375.	6537489.51	5604444.82
376.	6537492.29	5604447.4
377.	6537494.61	5604456.22
378.	6537510.89	5604487.13
379.	6537506.16	5604499.12
380.	6537508.95	5604503.29
381.	6537512.03	5604496.73
382.	6537518.09	5604483.84
383.	6537523.41	5604483.74
384.	6537535.3	5604486.46
385.	6537547.65	5604486.43
386.	6537548.63	5604496.71
387.	6537549.49	5604505.2
388.	6537540.66	5604542.93
389.	6537565.9	5604577.51
390.	6537577.02	5604595.51
391.	6537604.07	5604592.52
392.	6537630.63	5604573.64
393.	6537639.09	5604560.08
394.	6537645.72	5604528.76
395.	6537648.83	5604524.59
396.	6537660.56	5604508.89
397.	6537685.09	5604498.95
398.	6537736.02	5604506.22
399.	6537766.67	5604497.67
400.	6537805.18	5604492.47
401.	6537817.76	5604496.64
402.	6537880.8	5604493.1
403.	6537924.72	5604499.31
404.	6537981.35	5604539.29
405.	6538000.17	5604540.75
406.	6538009.74	5604544.57
407.	6538029.71	5604547.81
408.	6538066.53	5604548.95
409.	6538091.74	5604555.09

410.	6538150.12	5604547.83
411.	6538171.11	5604547.25
412.	6538200.05	5604541.98
413.	6538141.88	5604712.3
414.	6538140.56	5604716.05
415.	6538125.35	5604761.61
416.	6538116.29	5604788.19
417.	6538115.56	5604790.12
418.	6538107.19	5604815.38
419.	6538098.41	5604842.37
420.	6538090.67	5604864.88
421.	6538083.58	5604886.36
422.	6538076.25	5604908.24
423.	6538071.98	5604921.61
424.	6538023.56	5605065.98
425.	6538016.81	5605073.3
426.	6538013.81	5605076.58
427.	6538021.89	5605088.41
428.	6538006.72	5605101.09
429.	6537993.3	5605105.63
430.	6537983.49	5605103.43
431.	6537969.84	5605108.36
432.	6537951.3	5605111.17
433.	6537936.88	5605111.73
434.	6537935.5	5605122.09
435.	6537948.69	5605148.59
436.	6538015.43	5605167.07

## 2. Krajobraz priorytetowy o kodzie 16-318.57-101 Lasy w okolicy Jemielnicy

### Multipolygon geometria 1.0

Nr punktu	Nr punktu w poligonie	X	Y
1.	0	6536891.56	5602392.53
2.	1	6537118.11	5602036.93
3.	2	6537110.75	5602037.66
4.	3	6537095.10	5602039.21
5.	4	6537003.12	5602049.33
6.	5	6536960.75	5602063.10
7.	6	6536908.65	5602080.03
8.	7	6536901.25	5602077.85
9.	8	6536895.24	5602099.16
10.	9	6536891.72	5602134.87
11.	10	6536910.43	5602253.23
12.	11	6536910.86	5602274.54
13.	12	6536910.16	5602304.12
14.	13	6536825.34	5602541.74
15.	14	6536800.58	5602607.01
16.	15	6536813.78	5602605.47
17.	16	6536827.25	5602603.89
18.	17	6536891.56	5602392.53

**Multipoligon geometria 1.1**

19.	0	6537197.57	5601912.20
20.	1	6537171.89	5601925.04
21.	2	6537153.28	5601937.97
22.	3	6537153.75	5601980.98
23.	4	6537197.57	5601912.20

**Multipoligon geometria 1.2**

24.	0	6537358.48	5601659.63
25.	1	6537346.97	5601675.50
26.	2	6537244.43	5601793.93
27.	3	6537250.32	5601800.74
28.	4	6537251.81	5601827.06
29.	5	6537358.48	5601659.63

**Multipoligon geometria 1.3**

30.	0	6537550.42	5601432.68
31.	1	6537537.83	5601446.02
32.	2	6537468.02	5601509.63
33.	3	6537457.81	5601523.17
34.	4	6537442.59	5601543.74
35.	5	6537382.38	5601626.70
36.	6	6537550.42	5601432.68

**Multipoligon geometria 1.4**

37.	0	6537683.86	5601278.61
38.	1	6537700.64	5601212.02
39.	2	6537676.25	5601274.77
40.	3	6537658.41	5601308.00
41.	4	6537683.86	5601278.61

**Multipoligon geometria 1.5**

42.	0	6537723.28	5601122.15
43.	1	6537715.42	5600974.24
44.	2	6537715.97	5601065.78
45.	3	6537700.69	5601211.80
46.	4	6537723.28	5601122.15

Załącznik Nr 3 do uchwały Nr XIX/145/2026  
Rady Miejskiej w Zawadzkiem  
z dnia 26 stycznia 2026 r.

**Rozstrzygnięcie o sposobie realizacji, zapisanych w planie inwestycji z zakresu infrastruktury technicznej, które należą do zadań własnych gminy oraz zasadach ich finansowania, zgodnie z przepisami o finansach publicznych**

Na podstawie art. 20 ust.1 ustawy z dnia 27 marca 2003 r. o planowaniu i zagospodarowaniu przestrzennym (Dz. U. z 2024 r. poz. 1130 z późn. zm.) Rada Miejska w Zawadzkiem, stwierdza co następuje:

Zmiana miejscowego planu zagospodarowania przestrzennego dla wsi Kielcza nie wprowadza nowych inwestycji z zakresu infrastruktury technicznej należących do zadań własnych gminy, w związku z powyższym odstępuje się od rozstrzygnięcia o sposobie ich realizacji oraz zasadach finansowania.

Załącznik Nr 4 do uchwały Nr XIX/145/2026

Rady Miejskiej w Zawadzkiem

z dnia 26 stycznia 2026 r.

Zalacznik4.gml

**Dane przestrzenne, o których mowa w art. 67a ust. 3 i 5 ustawy z dnia 27 marca 2003 r. o planowaniu i zagospodarowaniu przestrzennym (Dz. U. z 2024 r. poz. 1130 z późn. zm.) ujawnione zostaną po kliknięciu w ikonę**