



DZIENNIK URZĘDOWY

WOJEWÓDZTWA OPOLSKIEGO

Opole, dnia 26 lutego 2026 r.

Poz. 453

UCHWAŁA NR XXIV/250/2026 RADY MIEJSKIEJ W GOGOLINIE

z dnia 24 lutego 2026 r.

w sprawie uchwalenia zmiany miejscowego planu zagospodarowania przestrzennego wsi Malnia

Na podstawie art. 18 ust. 2 pkt 5 ustawy z dnia 8 marca 1990 r. o samorządzie gminnym (Dz. U. z 2025 r. poz. 1153 i 1436), art. 3 ust. 1, art. 20 ust. 1, art. 27 ustawy z dnia 27 marca 2003 r. o planowaniu i zagospodarowaniu przestrzennym (Dz. U. z 2024 r. poz. 1130, 1907 i 1940, z 2025 r. poz. 527, 680 i 1668, z 2023 r. poz. 1688, z 2025 r. poz. 1847, z 2026 r. poz. 24), w związku z art. 67 ust. 3 pkt 4 ustawy z dnia 7 lipca 2023 r. o zmianie ustawy o planowaniu i zagospodarowaniu przestrzennym oraz niektórych innych ustaw (Dz. U. z 2023 r. poz. 1688, z 2024 r. poz. 1824, z 2025 r. poz. 527, 1543 i 1668) w związku z Uchwałą nr VII/69/2024 Rady Miejskiej w Gogolinie z dnia 22 października 2024 r. w sprawie przystąpienia do sporządzenia zmiany miejscowego planu zagospodarowania przestrzennego wsi Malnia, Rada Miejska w Gogolinie uchwala, co następuje:

§ 1. Stwierdza się, że zmiana miejscowego planu zagospodarowania przestrzennego wsi Malnia nie narusza ustaleń „Studium uwarunkowań i kierunków zagospodarowania przestrzennego Gminy Gogolin” uchwalonego uchwałą nr LXX/750/2023 Rady Miejskiej w Gogolinie z dnia 26 lipca 2023 r.

§ 2. W uchwale nr VIII/51/2015 Rady Miejskiej w Gogolinie z dnia 30 marca 2015 r. w sprawie uchwalenia miejscowego planu zagospodarowania przestrzennego wsi Malnia (Dz. Urz. Woj. Opolskiego z 2023 r. poz. 374) wprowadza się następujące zmiany:

1) w § 5:

a) w pkt 1 w lit. e średnik zastępuje się przecinkiem i dodaje lit. f-i w brzmieniu:

„f) tereny zabudowy mieszkaniowej jednorodzinnej wolnostojącej, oznaczone na rysunku planu symbolami od **1MNW** do **15MNW**,

g) teren zabudowy lotniskowej lub rekreacji indywidualnej, oznaczony na rysunku planu symbolem **1ML**,

h) teren zabudowy mieszkaniowej jednorodzinnej wolnostojącej lub usług, oznaczony na rysunku planu symbolem **1MNW-U**,

i) teren zabudowy mieszkaniowej wielorodzinnej lub usług, oznaczony na rysunku planu symbolem **1MW-U**.”,

b) w pkt 3 w lit. c średnik zastępuje się przecinkiem i dodaje lit. d-e w brzmieniu:

„d) tereny rolnictwa z zakazem zabudowy, oznaczone na rysunku planu symbolami od **1RN** do **6RN**,

e) teren zabudowy zagrodowej, oznaczony na rysunku planu symbolem **1RZM**.”,

c) w pkt 4 w lit. c średnik zastępuje się przecinkiem i dodaje lit. d w brzmieniu:

„d) teren elektrowni słonecznej, oznaczony na rysunku planu symbolem **1PEF**.”,

d) w pkt 5 w lit. g średnik zastępuje się przecinkiem i dodaje lit. h w brzmieniu:

„h) tereny wód powierzchniowych śródlądowych, oznaczone na rysunku planu symbolami od **1WS** do **4WS**;”;

e) w pkt 6 w lit. l średnik zastępuje się przecinkiem i dodaje lit. m-o w brzmieniu:

„m) teren drogi lokalnej, oznaczony na rysunku planu symbolem **1KDL**,

n) tereny dróg dojazdowych, oznaczone na rysunku planu symbolami od **4KDD** do **6KDD**,

o) tereny komunikacji drogowej wewnętrznej, oznaczone na rysunku planu symbolami od **1KR** do **7KR**;”;

2) w § 22 pkt 1-3 otrzymują brzmienie:

„1) dla terenów **MN**, **MNW**, **ML** – jak dla terenów zabudowy mieszkaniowej jednorodzinnej;

2) dla terenów **MN/RM**, **MNU**, **MNU/RM**, **MNW-U**, **MW-U** – jak dla terenów zabudowy mieszkaniowo-usługowej;

3) dla terenów **RM**, **RZM** – jak dla terenów zabudowy zagrodowej;”;

3) § 23 otrzymuje brzmienie:

„§ 23. Zakazuje się stosowania urządzeń grzewczych o niskiej sprawności spalania; zaleca się stosowanie nowoczesnych, energo- i materiałoozczędnych urządzeń grzewczych z preferencją dla następujących czynników grzewczych: gaz, olej opałowy lekki, energia elektryczna, energia promieniowania słonecznego a na terenach zabudowy zagrodowej (**RM**, **RZM**) biogaz;”;

4) w §31 w ust. 1 skreśla się tiret piąte;

5) po § 33a dodaje się § 33b w brzmieniu:

„§ 33b. 1. Teren objęty planem położony jest w całości w granicach Głównego Zbiornika Wód Podziemnych - GZWP Nr 335 Krapkowice – Strzelce Opolskie, stanowiącego obszar wysokiej ochrony wód podziemnych.

2. Gospodarkę ściekami komunalnymi i przemysłowymi należy prowadzić zgodnie z obowiązującymi przepisami, minimalizując ich ilość i zapewniając zachowanie norm jakości wód.”;

6) w § 40 w pkt 2 kropkę zastępuje się średnikiem i dodaje pkt 3 w brzmieniu:

„3) w granicach terenu oznaczonego symbolem: **PEF – 30%**;”;

7) w § 44 w ust. 1 po pkt 20 dodaje się pkt 21 w brzmieniu:

„21) zabudowa letniskowa lub rekreacji indywidualnej – 2mp/1 budynek podstawowy;”;

8) w § 54 ust. 3 otrzymuje brzmienie:

„3. Na terenach zabudowy zagrodowej **RM** i **RZM** odpady rolnicze można wykorzystać do produkcji energii cieplnej i elektrycznej, przy czym pojemność zbiorników biogazu i komór fermentacyjnych w granicach jednego gospodarstwa rolnego nie może przekraczać 100 m³;”;

9) po § 55a dodaje się § 55b i § 55c w brzmieniu:

„§ 55b. Dla terenów oznaczonych na rysunku planu symbolami od **1MNW** do **15MNW** ustala się:

1) przeznaczenie: teren zabudowy mieszkaniowej jednorodzinnej wolnostojącej;

2) linie zabudowy w odległości określonej na rysunku planu;

3) zasady obsługi komunikacyjnej i parkowania samochodów:

a) obsługa komunikacyjna: zgodnie z § 41 ust. 1,

b) minimalna liczba miejsc do parkowania: zgodnie z ustaleniami ogólnymi § 44,

c) sposób realizacji miejsc do parkowania: garaże do dwóch stanowisk wbudowane, dobudowane lub wolnostojące, wiaty, teren utwardzony;

- 4) wskaźniki zagospodarowania działki budowlanej:
- a) minimalna nadziemna intensywność zabudowy: 0,1,
 - b) maksymalna nadziemna intensywność zabudowy: 0,5,
 - c) maksymalna intensywność zabudowy: 0,5,
 - d) maksymalny udział powierzchni zabudowy:
 - na terenie 11MNW: 40%,
 - na pozostałych terenach: 30%,
 - e) minimalny udział powierzchni biologicznie czynnej:
 - na terenach: 1MNW, 2MNW, 5MNW, 7MNW, 8MNW, 9MNW, 10MNW, 11MNW, 12MNW, 13MNW, 14MNW: 50%,
 - na pozostałych terenach: 60%;
- 5) zasady kształtowania zabudowy
- a) maksymalna wysokość zabudowy:
 - budynków mieszkalnych: do 9,0 m,
 - budynków gospodarczych i garażowych: do 6,0 m,
 - pozostałej zabudowy: do 6,0 m,
 - b) maksymalna ilość kondygnacji nadziemnych: 2,
 - c) geometria dachu:
 - budynki mieszkalne: dach wysoki, dwuspadowy lub wielospadowy o symetrycznym układzie podstawowych połaci,
 - budynki gospodarcze i garażowe, pozostała zabudowa: jak w budynku mieszkalnym a w przypadku garażu dobudowanego dopuszcza się również dach płaski,
 - d) w strefie ochrony konserwatorskiej zabudowę należy kształtować zgodnie z zasadami określonymi w § 30;
- 6) szczegółowe zasady i warunki scalania i podziału nieruchomości:
- a) minimalna szerokość frontu działek: 20 m,
 - b) minimalna powierzchnia działek: 700 m²,
 - c) kąt położenia granic działek w stosunku do pasa drogowego 90° z dopuszczalną tolerancją $\pm 15^\circ$;
- 7) minimalna powierzchnia nowo wydzielanych działek poza procedurą scalania i podziału – jak w pkt 6 lit. b.
- § 55c. Dla terenu oznaczonego na rysunku planu symbolem **IML** ustala się:
- 1) przeznaczenie: teren zabudowy letniskowej lub rekreacji indywidualnej;
 - 2) linie zabudowy w odległości określonej na rysunku planu;
 - 3) zasady obsługi komunikacyjnej i parkowania samochodów:
 - a) obsługa komunikacyjna: zgodnie z § 41 ust. 1,
 - b) minimalna liczba miejsc do parkowania: zgodnie z ustaleniami ogólnymi § 44,
 - c) sposób realizacji miejsc do parkowania: wiaty, garaż wbudowany w budynek, teren utwardzony;
 - 4) wskaźniki zagospodarowania działki budowlanej:
 - a) minimalna nadziemna intensywność zabudowy: 0,01
 - b) maksymalna nadziemna intensywność zabudowy: 0,15,

- c) *maksymalny udział powierzchni zabudowy: 15%,*
- d) *minimalny udział powierzchni biologicznie czynnej: 60%;*
- 5) *zasady kształtowania zabudowy:*
 - a) *maksymalna ilość kondygnacji nadziemnych: 2,*
 - b) *maksymalna wysokość zabudowy:*
 - *budynków podstawowej funkcji terenu: do 9,0 m,*
 - *budynków gospodarczych: do 6,0 m,*
 - *pozostalej zabudowy: do 6 m,*
 - c) *geometria dachu: dach wysoki, dwuspadowy lub wielospadowy o symetrycznym układzie podstawowych połaci;*
- 6) *szczegółowe zasady i warunki scalania i podziału nieruchomości:*
 - a) *minimalna szerokość frontu działek: 20 m,*
 - b) *minimalna powierzchnia działek: 700 m²,*
 - c) *kąt położenia granic działek w stosunku do pasa drogowego 90° z dopuszczalną tolerancją $\pm 15^\circ$;*
- 7) *minimalna powierzchnia nowo wydzielanych działek poza procedurą scalania i podziału – jak w pkt 6 lit. b.”;*
- 10) *po § 57b dodaje się § 57c w brzmieniu:*
 - „§ 57c. *Dla terenu oznaczonego na rysunku planu symbolem IMNW-U ustala się:*
 - 1) *przeznaczenie: teren zabudowy mieszkaniowej jednorodzinnej wolnostojącej lub usług, z wyłączeniem usług handlu hurtowego, handlu wielkopowierzchniowego, usług nauki, usług kultu religijnego;*
 - 2) *linie zabudowy: w odległości określonej na rysunku planu;*
 - 3) *zasady obsługi komunikacyjnej i parkowania samochodów:*
 - a) *obsługa komunikacyjna: zgodnie z § 41 ust. 1,*
 - b) *minimalna liczba miejsc do parkowania: zgodnie z ustaleniami ogólnymi § 44,*
 - c) *sposób realizacji miejsc do parkowania: garaże do dwóch stanowisk wbudowane, dobudowane lub wolnostojące, wiaty, teren utwardzony;*
 - 4) *wskaźniki zagospodarowania działki budowlanej:*
 - a) *minimalna nadziemna intensywność zabudowy: 0,01,*
 - b) *maksymalna nadziemna intensywność zabudowy: 0,45,*
 - c) *maksymalna intensywność zabudowy: 0,45,*
 - d) *maksymalny udział powierzchni zabudowy: 25%,*
 - e) *minimalny udział powierzchni biologicznie czynnej: 30%;*
 - 5) *zasady kształtowania zabudowy:*
 - a) *maksymalna wysokość zabudowy:*
 - *budynków mieszkalnych, mieszkalno-usługowych i usługowych: do 11 m,*
 - *budynków gospodarczych, pomocniczych i garażowych: do 6 m,*
 - *pozostalej zabudowy: do 6 m,*
 - b) *geometria dachu:*
 - *budynki mieszkalne, mieszkalno-usługowe, usługowe: dach wysoki, dwuspadowy lub wielospadowy o symetrycznym układzie podstawowych połaci,*

- budynki gospodarcze, pomocnicze i garaże, pozostała zabudowa: jak w budynku mieszkalnym a w przypadku garażu dobudowanego dopuszcza się również dach płaski;

6) szczegółowe zasady i warunki scalania i podziału nieruchomości:

a) minimalna szerokość frontu działek: 20 m,

b) minimalna powierzchnia działek: 900 m²,

c) kąt położenia granic działek w stosunku do pasa drogowego 90° z dopuszczalną tolerancją $\pm 15^\circ$;

7) minimalna powierzchnia nowo wydzielanych działek poza procedurą scalania i podziału – jak w pkt 6 lit. b);

8) dla istniejącego warsztatu samochodowego dopuszcza się przebudowę, bez zwiększania powierzchni użytkowej.”;

11) po § 59 dodaje się § 59a w brzmieniu:

„§ 59a. Dla terenu oznaczonego na rysunku planu symbolem **IMW-U** ustala się:

1) przeznaczenie: teren zabudowy mieszkaniowej wielorodzinnej lub usług, z wyłączeniem usług handlu, usług handlu wielkopowierzchniowego, usług rzemieślniczych, usług kultu religijnego;

2) linie zabudowy: w odległości określonej na rysunku planu;

3) zasady obsługi komunikacyjnej i parkowania samochodów:

a) obsługa komunikacyjna: zgodnie z § 41 ust. 1,

b) minimalna liczba miejsc do parkowania: zgodnie z ustaleniami ogólnymi § 44,

c) sposób realizacji miejsc do parkowania: parkingi naziemne, alternatywnie garaże wolnostojące, wiaty;

4) wskaźniki zagospodarowania działki budowlanej:

a) minimalna nadziemna intensywność zabudowy: 0,1,

b) maksymalna nadziemna intensywność zabudowy: 0,8,

c) maksymalny udział powierzchni zabudowy: 40%,

d) minimalny udział powierzchni biologicznie czynnej: 30%;

5) zasady kształtowania zabudowy:

a) maksymalna wysokość zabudowy:

- budynków mieszkalnych, mieszkalno-usługowych i usługowych: do 14 m,

- budynków gospodarczych, pomocniczych i garażowych: do 6 m,

- pozostałej zabudowy: do 6 m,

b) maksymalna ilość kondygnacji nadziemnych: 3,

c) geometria dachu:

- budynki mieszkalne, mieszkalno-usługowe, usługowe – dach wysoki, dwuspadowy lub wielospadowy o symetrycznym układzie podstawowych połaci,

- budynki gospodarcze, pomocnicze i garaże, pozostała zabudowa – jak w budynku funkcji podstawowej, a w przypadku garażu dobudowanego dopuszcza się również dach płaski,

d) w strefie ochrony konserwatorskiej zabudowę należy kształtować zgodnie z zasadami określonymi w § 30;

6) szczegółowe zasady i warunki scalania i podziału nieruchomości:

a) minimalna szerokość frontu działek: 20 m,

b) minimalna powierzchnia działek: 900 m²,

c) *kąt położenia granic działek w stosunku do pasa drogowego 90°, z dopuszczalną tolerancją $\pm 15^\circ$;*

7) *minimalna powierzchnia nowo wydzielanych działek poza procedurą scalania i podziału – jak w pkt 6 lit. b.”;*

12) po § 65a dodaje się § 65b w brzmieniu:

„§ 65b. *Dla terenów oznaczonych na rysunku planu symbolami od **IRN** do **6RN** ustala się:*

1) *przeznaczenie: teren rolnictwa z zakazem zabudowy;*

2) *dopuszcza się:*

a) *urządzenia melioracji wodnych,*

b) *wprowadzanie zadrzewień i zakrzewień śródpolnych, z zastrzeżeniem § 27 i § 33,*

c) *roboty budowlane i ziemne związane z utrzymaniem lub modernizacją urządzeń melioracji wodnych.”;*

13) po § 66 dodaje się § 66a w brzmieniu:

„§ 66a. *Dla terenu oznaczonego na rysunku planu symbolem **IRZM** ustala się:*

1) *przeznaczenie: teren zabudowy zagrodowej;*

2) *linie zabudowy: w odległości określonej na rysunku planu,*

3) *zasady obsługi komunikacyjnej i parkowania samochodów:*

a) *obsługa komunikacyjna: zgodnie z § 41 ust. 1,*

b) *minimalna liczba miejsc do parkowania: zgodnie z ustaleniami ogólnymi § 44,*

c) *sposób realizacji miejsc do parkowania: garaże do dwóch stanowisk wbudowane, dobudowane lub wolnostojące, wiaty, teren utwardzony;*

4) *wskaźniki zagospodarowania działki budowlanej:*

a) *minimalna nadziemna intensywność zabudowy: 0,01,*

b) *maksymalna nadziemna intensywność zabudowy: 0,6,*

c) *maksymalny udział powierzchni zabudowy: 40%,*

d) *minimalny udział powierzchni biologicznie czynnej: 35%;*

5) *zasady kształtowania zabudowy:*

a) *maksymalna wysokość zabudowy:*

- *budynków mieszkalnych: do 11 m, – budynków garażowych: do 6 m,*

- *budynków gospodarczych i inwentarskich: do 9 m,*

- *pozostałej zabudowy: do 6 m,*

b) *maksymalna ilość kondygnacji nadziemnych: 2,*

c) *geometria dachu:*

- *budynki mieszkalne – dach wysoki, dwuspadowy lub wielospadowy o symetrycznym układzie podstawowych połaci,*

- *budynki garażowe – jak w budynku mieszkalnym, a w przypadku garażu dobudowanego dopuszcza się również dach płaski,*

- *budynki gospodarcze i inwentarskie, pozostała zabudowa – dach wysoki, dwuspadowy o symetrycznym układzie podstawowych połaci z dopuszczeniem dachów niskich, jeśli ze względu na szerokość budynku nie ma możliwości zachowania wymaganej wysokości.”;*

14) po § 71 dodaje się § 71a w brzmieniu:

„§ 71a. *Dla terenu oznaczonego na rysunku planu symbolem **IPEF** ustala się:*

- 1) *przeznaczenie: teren elektrowni słonecznej,*
- 2) *zasady ochrony środowiska i krajobrazu:*
 - a) *ustala się strefę ochronną od urządzeń o których mowa w ust. 1 w liniach rozgraniczających teren IPEF – urządzenia nie mogą powodować znaczącego oddziaływania na środowisko oraz oddziaływań związanych z ograniczeniami w zabudowie, zagospodarowaniu i użytkowaniu poza terenem IPEF,*
 - b) *powierzchnię pod ogniwami należy pozostawić do naturalnej sukcesji lub wykorzystać rolniczo,*
 - c) *ogrodzenie terenu powinno umożliwiać przemieszczanie się drobnej fauny (owadów, herpetofauny, małych zwierząt),*
 - d) *w celu ochrony krajobrazu ustala się:*
 - *zakaz zmiany naturalnego ukształtowania powierzchni ziemi,*
 - *nakaz stosowania podziemnych kablowych sieci łączących poszczególne elementy elektrowni słonecznej;*
- 3) *obsługa komunikacyjna: zgodnie z § 41 ust. 1;*
- 4) *zasady kształtowania zabudowy oraz parametry i wskaźniki kształtowania zabudowy:*
 - a) *minimalna nadziemna intensywność zabudowy: 0,001,*
 - b) *maksymalna nadziemna intensywność zabudowy: 0,8,*
 - c) *minimalny udział powierzchni biologicznie czynnej: 10% (nie licząc powierzchni pod urządzeniami, o których mowa w pkt 1,*
 - d) *maksymalny udział powierzchni zabudowy: 70%,*
 - e) *maksymalna wysokość zabudowy:*
 - *budynków: do 6 m,*
 - *konstrukcji fotowoltaicznych: do 6 m,*
 - *pozostałej zabudowy: do 6 m,*
 - f) *geometria dachów: dowolne,*
 - g) *linie zabudowy zgodnie z rysunkiem planu;*
- 5) *szczegółowe zasady i warunki scalania i podziału nieruchomości dla terenu elektrowni słonecznej:*
 - a) *minimalna szerokość frontu działek: 50 m,*
 - b) *minimalna powierzchnia nowo wydzielanych działek budowlanych: 5000 m²,*
 - c) *kąt położenia granic działek w stosunku do pasa drogowego: 90°, z dopuszczalną tolerancją ± 15°;*
- 6) *minimalna powierzchnia nowo wydzielanych działek budowlanych 5000 m².”;*
- 15) *po § 78 dodaje się § 78a w brzmieniu:*

*„§ 78a. Dla terenów oznaczonych symbolami od **IWS** do **4WS** ustala się:*

 - 1) *przeznaczenie: teren wód powierzchniowych śródlądowych;*
 - 2) *dopuszcza się:*
 - a) *budowle i urządzenia wodne,*
 - b) *mosty i przepusty w ciągach dróg rolniczych,*
 - c) *urządzenia i sieci infrastruktury technicznej;*
 - 3) *zakazuje się lokalizacji budynków;*
 - 4) *tereny należy użytkować zgodnie z zasadami ochrony wód określonymi w przepisach odrębnych;*

- 5) należy chronić i uzupełniać biologiczną obudowę cieków z wykorzystaniem roślinności zgodnej z siedliskiem;
- 6) zakaz wykonywania robót ziemnych z wyjątkiem związanych z budową obiektów, o których mowa w pkt 1 oraz innych, niezbędnych z punktu widzenia racjonalnej gospodarki wodnej.”;

16) po § 82 dodaje się § 82a i § 82b w brzmieniu:

„§ 82a. Dla terenów oznaczonych symbolami **4KDD**, **5KDD**, **6KDD** ustala się

1) przeznaczenie: teren drogi dojazdowej;

2) parametry techniczne drogi:

a) klasa techniczna – droga dojazdowa (D),

b) szerokość w liniach rozgraniczających:

- 4KDD – od 9,8 m do 12 m,

- 5KDD – od 12,3 m do 15,2 m,

- 6KDD - od 10,3 m do 11,5 m,

c) podane w lit. b szerokości należy zwiększyć:

- w miejscach poszerzeń i placu do zawracania, zgodnie z rysunkiem planu,

- na skrzyżowaniach i załamaniach pasa drogowego, gdzie powinny być stosowane narożne ścieżki linii rozgraniczających,

d) elementy przekroju poprzecznego zgodnie z warunkami technicznymi.

§ 82b. Dla terenu oznaczonego symbolem **1KDL** ustala się:

1) przeznaczenie: teren drogi lokalnej;

2) parametry techniczne drogi:

a) klasa techniczna – droga lokalna (L),

b) szerokość w liniach rozgraniczających – 15 m,

c) podane w lit. b szerokości należy zwiększyć:

- w miejscach poszerzeń, zgodnie z rysunkiem planu,

- na skrzyżowaniach i załamaniach pasa drogowego, gdzie powinny być stosowane narożne ścieżki linii rozgraniczających,

d) elementy przekroju poprzecznego zgodnie z warunkami technicznymi.”;

17) po § 88 dodaje się § 88a w brzmieniu:

„§ 88a. Dla terenów oznaczonych symbolami od **1KR** do **7KR** ustala się:

1) przeznaczenie: teren komunikacji drogowej wewnętrznej;

2) parametry techniczne drogi:

a) klasa techniczna – droga wewnętrzna,

b) szerokość w liniach rozgraniczających:

- 1KR – zgodnie z rysunkiem planu (ścieżki narożne),

- 2KR – 5,3 m,

- 3KR – 8 m,

- 4KR – 5,9 m,

- 5KR – 8 m,

- 6KR – 6 m,

- 7KR – 6,6 m,

c) *podane w pkt 3 szerokości należy zwiększyć:*

- *w miejscach poszerzeń i placów do zawracania, zgodnie z rysunkiem planu,*

- *na skrzyżowaniach i załamaniach pasa drogowego, gdzie powinny być stosowane narożne ścięcia linii rozgraniczających,*

d) *elementy przekroju poprzecznego zgodnie z warunkami technicznymi.”.*

§ 3. Na rysunku planu, stanowiącym załącznik nr 1 do uchwały, o której mowa w § 2, wprowadza się zmiany określone na rysunkach zmiany planu, stanowiących załączniki nr 1-9 do niniejszej uchwały.

§ 4. Załącznikami do niniejszej uchwały stanowiącymi jej integralną część są:

- 1) załącznik nr 1 – rysunek zmiany miejscowego planu w skali 1:1000;
- 2) załącznik nr 2 – rysunek zmiany miejscowego planu w skali 1:1000;
- 3) załącznik nr 3 – rysunek zmiany miejscowego planu w skali 1:1000;
- 4) załącznik nr 4 – rysunek zmiany miejscowego planu w skali 1:1000;
- 5) załącznik nr 5 – rysunek zmiany miejscowego planu w skali 1:1000;
- 6) załącznik nr 6 – rysunek zmiany miejscowego planu w skali 1:1000;
- 7) załącznik nr 7 – rysunek zmiany miejscowego planu w skali 1:1000;
- 8) załącznik nr 8 – rysunek zmiany miejscowego planu w skali 1:1000;
- 9) załącznik nr 9 – rysunek zmiany miejscowego planu w skali 1:1000;
- 10) załącznik nr 10 – rozstrzygnięcie w sprawie sposobu realizacji, zapisanych w zmianie planu, inwestycji z zakresu infrastruktury technicznej, które należą do zadań własnych gminy, oraz o zasadach ich finansowania;
- 11) załącznik nr 11 – rozstrzygnięcie w sprawie sposobu rozpatrzenia uwag wniesionych do projektu zmiany planu;
- 12) załącznik nr 12 – dane przestrzenne dla aktu planowania w postaci cyfrowej, o których mowa w art. 67a ust. 3 i 5 ustawy z dnia 27 marca 2003 r. o planowaniu i zagospodarowaniu przestrzennym.

§ 5. Wykonanie niniejszej uchwały powierza się Burmistrzowi Gogolina.

§ 6. Uchwała podlega ogłoszeniu w Dzienniku Urzędowym Województwa Opolskiego i wchodzi w życie po upływie 30 dni od dnia ogłoszenia.

Przewodniczący Rady
Miejskiej w Gogolinie

Adrian Mróz

ZMIANA MIEJSCOWEGO PLANU ZAGOSPODAROWANIA PRZESTRZENNEGO WSI MALNIA

ZAŁĄCZNIK NR 1 DO UCHWAŁY NR XXIV/250/2026 RADY MIEJSKIEJ W GOGOLINIE Z DNIA 24 LUTEGO 2026 r.

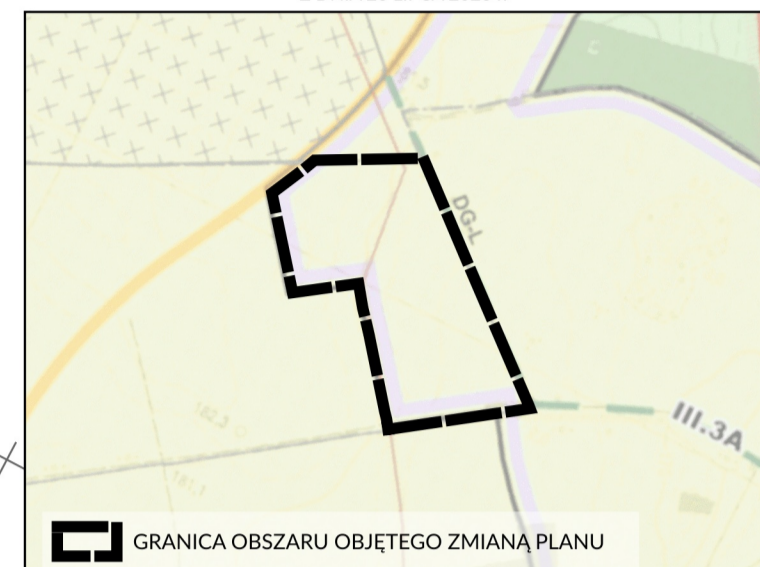


SKALA 1:1000



WYRYS
ZE STUDIUM UWARUNKOWAŃ I KIERUNKÓW
ZAGOSPODAROWANIA PRZESTRZENNEGO
GMINY GOGOLIN

ZAŁĄCZNIK NR 2 DO UCHWAŁY NR LXX/750/2023
RADY MIEJSKIEJ W GOGOLINIE
Z DNIA 26 LIPCA 2023 r.



GRANICA OBSZARU OBJĘTEGO ZMIANĄ PLANU

Legenda

OZNACZENIA OGÓLNE

— granica gminy/granica obszaru objętego zmianą studium

— granice stref funkcjonalno - przestrzennych

STRUKTURA FUNKCJONALNO - PRZESTRZENNA

Oznaczenia jednostek wydzielonych w strukturze funkcjonalno - przestrzennej

I.1A — strefa szczegółowa strefa podstawowa obszary funkcjonalne

Oznaczenia stref

I. Obszary otwarte

1. Strefy rolnicze

I.1C - produkcyjne z ograniczoną zabudową

2. Strefy leśne

I.2B - produkcyjne

III. Obszary gospodarcze

3. Strefy rozwojowe

III.3A - produkcyjno - usługowe

SYSTEM OBSZARÓW SZCZEGÓLNEJ OCHRONY ŚRODOWISKA

Ochrona przyrody

• stanowiska roślin naczyniowych - rzadkich

KIERUNKI ROZWOJU INFRASTRUKTURY

Infrastruktura komunikacyjna

— DW-G drogi wojewódzkie klasy G

— DG-L drogi gminne klasy L

Infrastruktura energetyczna i telekomunikacyjna

— napowietrzne linie elektroenergetyczne W/N

— napowietrzne linie elektroenergetyczne S/N

□ tereny możliwej lokalizacji farm fotowoltaicznych

o mocy przekraczającej 500 kW

LEGENDA:

— GRANICA OBSZARU OBJĘTEGO ZMIANĄ PLANU

— LINIE ROZGRANICZAJĄCE TERENY
O RÓŻNYM PRZEZNACZENIU
LUB RÓŻNYCH ZASADACH ZAGOSPODAROWANIA

PEF TEREN ELEKTROWNI SŁONECZNEJ

KR TEREN KOMUNIKACJI DROGOWEJ WEWNĘTRZNEJ

▲ LINIA ZABUDOWY NIEPRZEKRACZALNA

—5.0 m— LINIA WYMIAROWA

— GŁÓWNY ZBIORNIK WÓD PODZIEMNYCH
NR 335 "KRAPKOWICE - STRZELCE OPOLSKIE"
(CAŁY OBSZAR OBJĘTY ZMIANĄ PLANU)

0 25 50 75 100 m

Układ współrzędnych
płaskich prostokątnych PL-2000 Strefa 6 EPSG:2177

Mapa zasadnicza w postaci wektorowej z zasobu
geodezyjno-kartograficznego
Starostwa Powiatowego w Krapkowicach

Licencja nr GK.6642.1.313.2025_1605_P
z dnia 15 kwietnia 2025 r.

ZMIANA MIEJSCOWEGO PLAN ZAGOSPODAROWANIA PRZESTRZENNEGO WSI MALNIA

ZAŁĄCZNIK NR 2 DO UCHWAŁY NR XXIV/250/2026 RADY MIEJSKIEJ W GOGOLINIE Z DNIA 24 LUTEGO 2026 r.

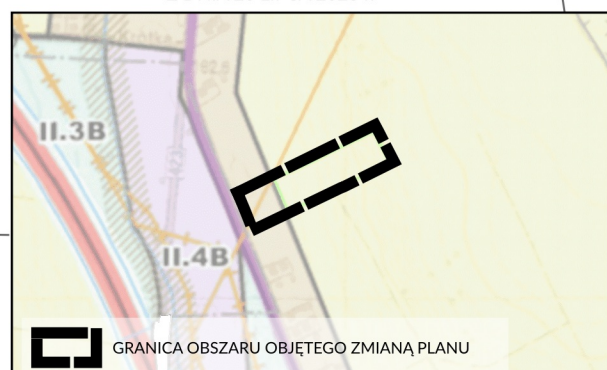


SKALA 1:1000



WYRYS
ZE STUDIUM UWARUNKOWAŃ
I KIERUNKÓW ZAGOSPODAROWANIA
PRZESTRZENNEGO GMINY GOGOLIN

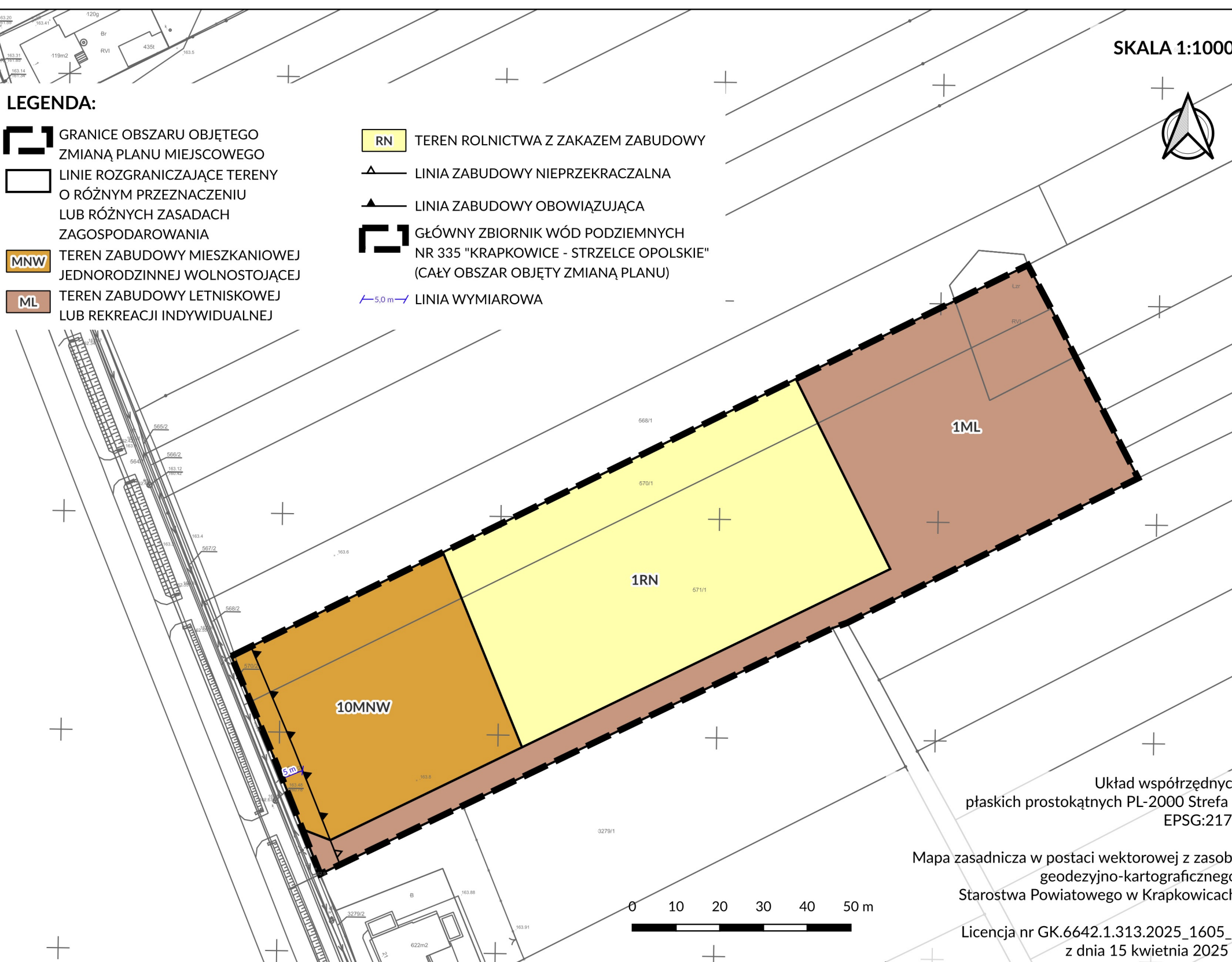
ZAŁĄCZNIK NR 2 DO UCHWAŁY NR LXX/750/2023
RADY MIEJSKIEJ W GOGOLINIE
Z DNIA 26 LIPCA 2023 r.



LEGENDA:

- GRANICE OBSZARU OBJĘTEGO ZMIANĄ PLANU MIEJSCOWEGO
- LINIE ROZGRANICZAJĄCE TERENY O RÓŻNYM PRZEZNACZENIU LUB RÓŻNYCH ZASADACH ZAGOSPODAROWANIA
- MNW TEREN ZABUDOWY MIESZKANIOWEJ JEDNORODZINNEJ WOLNOSTOJĄCEJ
- ML TEREN ZABUDOWY LETNISKOWEJ LUB REKREACJI INDYWIDUALNEJ
- RN TEREN ROLNICTWA Z ZAKAZEM ZABUDOWY
- LINIA ZABUDOWY NIEPRZEKRACZALNA
- LINIA ZABUDOWY OBOWIĄZUJĄCA
- GŁÓWNY ZBIORNIK WÓD PODZIEMNYCH NR 335 "KRAPKOWICE - STRZELCE OPOLSKIE" (CAŁY OBSZAR OBJĘTY ZMIANĄ PLANU)
- 5,0 m LINIA WYMIAROWA

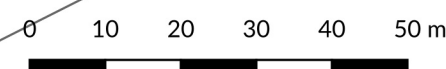
- Legenda OZNACZENIA OGÓLNE**
- granica gminy/granica obszaru objętego zmianą studium
 - granice miasta i sołectw (obróbów ewidencyjnych)
 - granice stref funkcjonalno - przestrzennych
- STRUKTURA FUNKCJONALNO - PRZESTRZENNA**
- Oznaczenia jednostek wydzielonych w strukturze funkcjonalno - przestrzennej
- strefa szczegółowa
 - strefa podstawowa
 - obszary funkcjonalne
- Oznaczenia stref**
- I. Obszary otwarte
 - 1. Strefy rolnicze
 - 1.1C - produkcyjne z ograniczoną zabudową
 - II. Obszary osadnicze
 - 1. Strefy mieszkaniowe
 - II.1B - mieszane
 - 3. Strefy zieleni
 - II.3B - izolacyjne
 - 4. Strefy działalności gospodarczej
 - II.4B - produkcyjno - usługowe
- Oznaczenia terenów wyróżnionych w strefach**
- tereny rekreacyjno - wypoczynkowe, planowane
- SYSTEM OBSZARÓW SZCZEGÓLNEJ OCHRONY ŚRODOWISKA**
- Ochrona przyrody**
- korytarze ekologiczne rzeki Odry i głównych cieków
- Ochrona zasobów naturalnych**
- rzeki i kanały
- KIERUNKI ROZWOJU INFRASTRUKTURY**
- Infrastruktura komunikacyjna**
- autostrada
 - DP-Z drogi powiatowe klasy Z
- Infrastruktura energetyczna i telekomunikacyjna**
- napowietrzne linie elektroenergetyczne S/N
 - gazociąg wysokoprężny
 - gazociąg nieczynnny



Układ współrzędnych płaskich prostokątnych PL-2000 Strefa 6 EPSG:2177

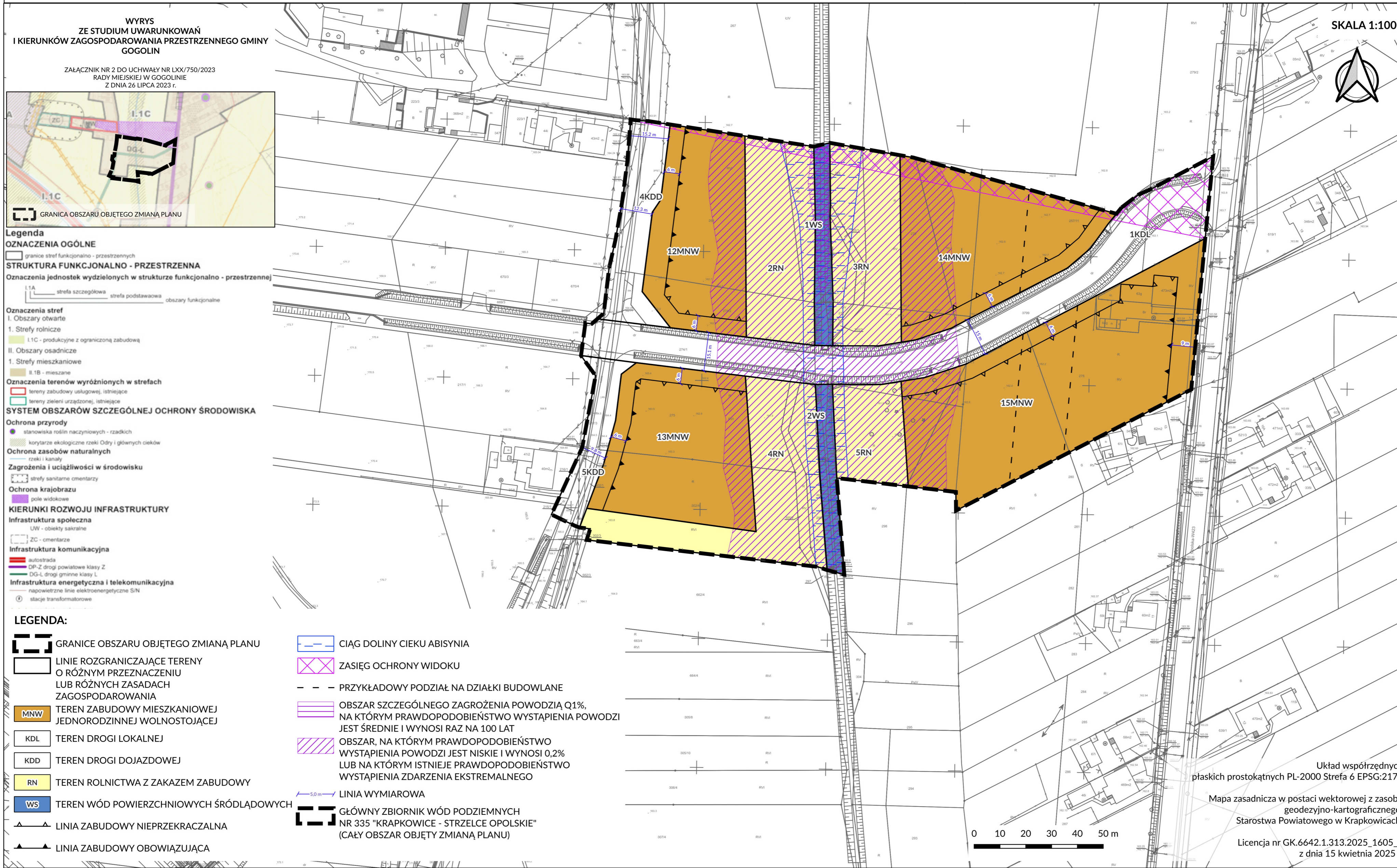
Mapa zasadnicza w postaci wektorowej z zasobu geodezyjno-kartograficznego Starostwa Powiatowego w Krapkowicach

Licencja nr GK.6642.1.313.2025_1605_P z dnia 15 kwietnia 2025 r.



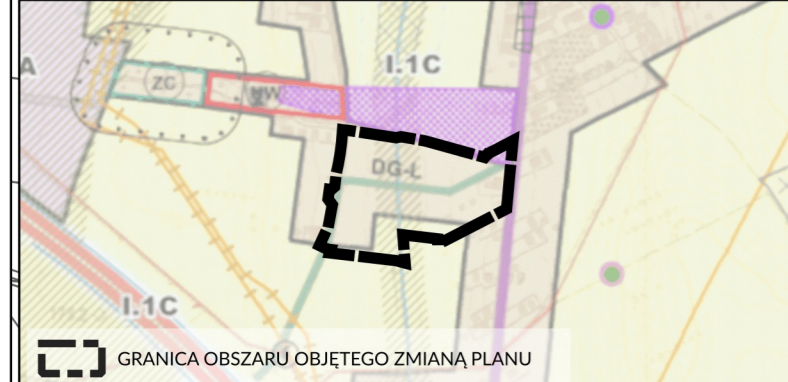
ZMIANA MIEJSCOWEGO PLANU ZAGOSPODAROWANIA PRZESTRZENNEGO WSI MALNIA

ZAŁĄCZNIK NR 3 DO UCHWAŁY NR XXIV/250/2026 RADY MIEJSKIEJ W GOGOLINIE Z DNIA 24 LUTEGO 2026 r.



WYRYS
ZE STUDIUM UWARUNKWAŃ
I KIERUNKÓW ZAGOSPODAROWANIA PRZESTRZENNEGO GMINY
GOGOLIN

ZAŁĄCZNIK NR 2 DO UCHWAŁY NR LXX/750/2023
RADY MIEJSKIEJ W GOGOLINIE
Z DNIA 26 LIPCA 2023 r.

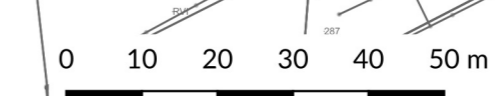
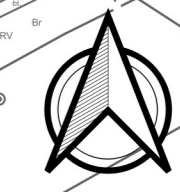


- Legenda**
OZNACZENIA OGÓLNE
granicz stref funkcjonalno - przestrzennych
- STRUKTURA FUNKCJONALNO - PRZESTRZENNA**
Oznaczenia jednostek wydzielonych w strukturze funkcjonalno - przestrzennej
- Oznaczenia stref**
I. Obszary otwarte
1. Strefy rolnicze
I.1C - produkcyjne z ograniczoną zabudową
- II. Obszary osadnicze
1. Strefy mieszkaniowe
II.1B - mieszane
- Oznaczenia terenów wyróżnionych w strefach**
tereny zabudowy usługowej, istniejące
tereny zieleni urządzonej, istniejące
- SYSTEM OBSZARÓW SZCZEGÓLNEJ OCHRONY ŚRODOWISKA**
Ochrona przyrody
stanowiska roślin naczyniowych - rzadkich
korytarze ekologiczne rzeki i głównych cieków
- Ochrona zasobów naturalnych
rzeki i kanały
- Zagrożenia i uciążliwości w środowisku
strefy sanitarne cmentarzy
- Ochrona krajobrazu
pole widokowe
- KIERUNKI ROZWOJU INFRASTRUKTURY**
Infrastruktura społeczna
LW - obiekty sakralne
- Infrastruktura komunikacyjna
autostrada
DP-Z drogi powiatowe klasy Z
DG-L drogi gminne klasy L
- Infrastruktura energetyczna i telekomunikacyjna
napowietrzne linie elektroenergetyczne S/N
stacje transformatorowe

- LEGENDA:**
- GRANICE OBSZARU OBJĘTEGO ZMIANĄ PLANU
- LINIE ROZGRANICZAJĄCE TERENY
O RÓŻNYM PRZEZNACZENIU
LUB RÓŻNYCH ZASADACH
ZAGOSPODAROWANIA
- MNV TEREN ZABUDOWY MIESZKANIOWEJ
JEDNORODZINNEJ WOLNOSTOJĄCEJ
- KDL TEREN DROGI LOKALNEJ
- KDD TEREN DROGI DOJAZDOWEJ
- RN TEREN ROLNICTWA Z ZAKAZEM ZABUDOWY
- WS TEREN WÓD POWIERZCHNIOWYCH ŚRÓDLĄDOWYCH
- LINIA ZABUDOWY NIEPRZEKRACZALNA
- LINIA ZABUDOWY OBOWIĄZUJĄCA

- CIĄG DOLINY CIEKU ABISYNIA
- ZASIĘG OCHRONY WIDOKU
- PRZYKŁADOWY PODZIAŁ NA DZIAŁKI BUDOWLANE
- OBZAR SZCZEGÓLNEGO ZAGROŻENIA POWODZIĄ Q1%,
NA KTÓRYM PRAWDOPODOBIENSTWO WYSTĄPIENIA POWODZI
JEST ŚREDNIE I WYNOŚI RAZ NA 100 LAT
- OBZAR, NA KTÓRYM PRAWDOPODOBIENSTWO
WYSTĄPIENIA POWODZI JEST NISKIE I WYNOŚI 0,2%
LUB NA KTÓRYM ISTNIEJE PRAWDOPODOBIENSTWO
WYSTĄPIENIA ZDARZENIA EKSTREMALNEGO
- LINIA WYMIAROWA
- GŁÓWNY ZBIORNIK WÓD PODZIEMNYCH
NR 335 "KRAPKOWICE - STRZELCE OPOLSKIE"
(CAŁY OBSZAR OBJĘTY ZMIANĄ PLANU)

SKALA 1:1000



Układ współrzędnych
płaskich prostokątnych PL-2000 Strefa 6 EPSG:2177

Mapa zasadnicza w postaci wektorowej z zasobu
geodezyjno-kartograficznego
Starostwa Powiatowego w Krapkowicach

Licencja nr GK.6642.1.313.2025_1605_P
z dnia 15 kwietnia 2025 r.

ZMIANA MIEJSCOWEGO PLANU ZAGOSPODAROWANIA PRZESTRZENNEGO WSI MALNIA

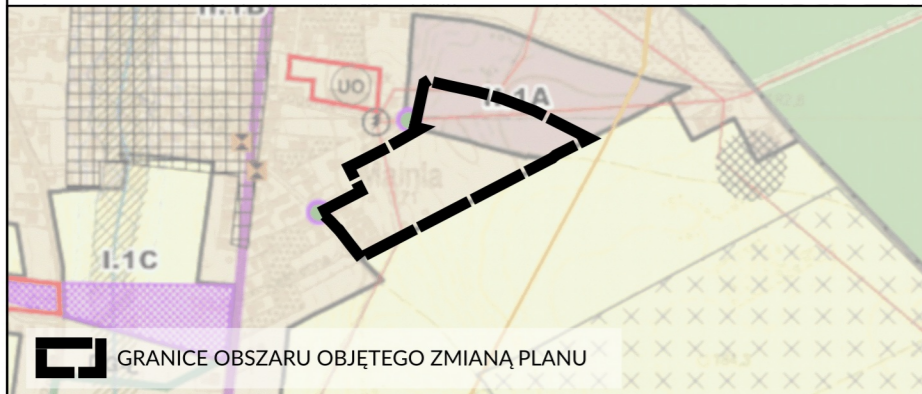
ZAŁĄCZNIK NR 4 DO UCHWAŁY NR XXIV/250/2026 RADY MIEJSKIEJ W GOGOLINIE Z DNIA 24 LUTEGO 2026 r.



WYRYS
ZE STUDIUM UWARUNKOWAŃ
I KIERUNKÓW ZAGOSPODAROWANIA PRZESTRZENNEGO GMINY
GOGOLIN

ZAŁĄCZNIK NR 2 DO UCHWAŁY NR LXX/750/2023
RADY MIEJSKIEJ W GOGOLINIE
Z DNIA 26 LIPCA 2023 r.

SKALA 1:1000



Legenda
OZNACZENIA OGÓLNE
graniczono stref funkcjonalno - przestrzennych

STRUKTURA FUNKCJONALNO - PRZESTRZENNA
Oznaczenia jednostek wydzielonych w strukturze funkcjonalno - przestrzennej

Oznaczenia stref
I. Obszary otwarte
1. Strefy rolnicze
I.1C - produkcyjne z ograniczoną zabudową

II. Obszary osadnicze
1. Strefy mieszkaniowe
II.1A - osiedlowe
II.1B - mieszane

Oznaczenia terenów wyróżnionych w strefach
tereny zabudowy usługowej, istniejącej

SYSTEM OBSZARÓW SZCZEGÓLNEJ OCHRONY ŚRODOWISKA
Ochrona przyrody
korytarze ekologiczne rzeki Odry i głównych cieków
stanowiska roślin naczyniowych - rzadkich

Ochrona zasobów naturalnych
Ochrona krajobrazu
pole widokowe
układy ruralistyczne z przełomu XIX-XX w

Ochrona dziedzictwa kulturowego i zabytków
pozostałe zabytki architektury i budownictwa ujęte w GEZ

KIERUNKI ROZWOJU INFRASTRUKTURY
Infrastruktura społeczna
UO - szkoły publiczne i przedszkola

Infrastruktura komunikacyjna
DP-Z drogi powiatowe klasy Z

Infrastruktura energetyczna i telekomunikacyjna
napowietrzne linie elektroenergetyczne S/N
stacje transformatorowe
gazociąg nieczynny
tereny możliwej lokalizacji farm fotowoltaicznych
o mocy przekraczającej 500 kW



LEGENDA:

GRANICA OBSZARU OBJĘTEGO ZMIANĄ PLANU

LINIE ROZGRANICZAJĄCE TERENY
O RÓŻNYM PRZEZNACZENIU
LUB RÓŻNYCH ZASADACH
ZAGOSPODAROWANIA

MNW TEREN ZABUDOWY MIESZKANIOWEJ JEDNORODZINNEJ WOLNOSTOJĄCEJ

KR TEREN KOMUNIKACJI DROGOWEJ WEWNĘTRZNEJ

RZM TEREN ZABUDOWY ZAGRODOWEJ

LINIA ZABUDOWY NIEPRZEKACZALNA

LINIA ZABUDOWY OBOWIĄZUJĄCA

PRZYKŁADOWY PODZIAŁ NA DZIAŁKI BUDOWLANE

5,0 m LINIA WYMIAROWA

GŁÓWNY ZBIORNIK WÓD PODZIEMNYCH
NR 335 "KRAPKOWICE - STRZELCE OPOLSKIE"
(CAŁY OBSZAR OBJĘTY ZMIANĄ PLANU)

ISTNIEJĄCA NAWIETRZNA LINIA ELEKTROENERGETYCZNA
ŚREDNIEGO NAPIĘCIA 15 kV

STREFA OCHRONNA OD ISTNIEJĄCEJ NAWIETRZNEJ
LINII ELEKTROENERGETYCZNEJ ŚREDNIEGO NAPIĘCIA 15 kV



Układ współrzędnych
płaskich prostokątnych PL-2000 Strefa 6 EPSG:2177

Mapa zasadnicza w postaci wektorowej z zasobu
geodezyjno-kartograficznego
Starostwa Powiatowego w Krapkowicach

Licencja nr GK.6642.1.313.2025_1605_P
z dnia 15 kwietnia 2025 r.



ZMIANA MIEJSCOWEGO PLANU ZAGOSPODAROWANIA PRZESTRZENNEGO WSI MALNIA

ZAŁĄCZNIK NR 6 DO UCHWAŁY NR XXIV/250/2026 RADY MIEJSKIEJ W GOGOLINIE Z DNIA 24 LUTEGO 2026 r.

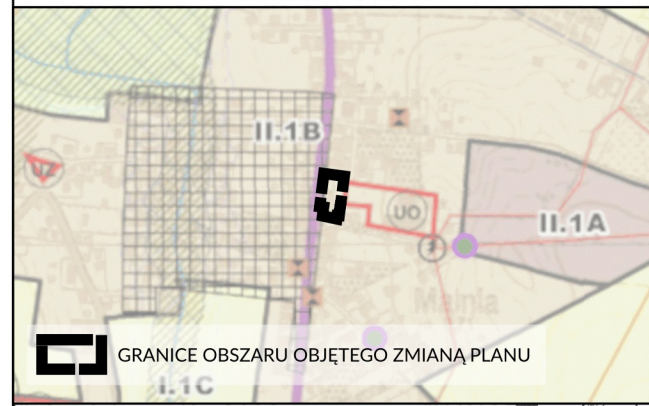


SKALA 1:1000



WYRYS
ZE STUDIUM UWARUNKWAŃ
I KIERUNKÓW ZAGOSPODAROWANIA
PRZESTRZENNEGO GMINY GOGOLIN

ZAŁĄCZNIK NR 2 DO UCHWAŁY NR LXX/750/2023
 RADY MIEJSKIEJ W GOGOLINIE
 Z DNIA 26 LIPCA 2023 r.



- Legenda**
- OZNACZENIA OGÓLNE**
- granicie miasta i sołectw (obrotów ewidencyjnych)
 - granicie stref funkcjonalno - przestrzennych
- STRUKTURA FUNKCJONALNO - PRZESTRZENNA**
- Oznaczenia jednostek wydzielonych w strukturze funkcjonalno - przestrzennej
- I.1A - chroniona
 - I.1C - produkcyjne z ograniczoną zabudową
- Oznaczenia stref
- I. Obszary otwarte
- 1. Strefy rolnicze
 - I.1A - chronione
 - I.1C - produkcyjne z ograniczoną zabudową
- II. Obszary osadnicze
- 1. Strefy mieszkaniowe
 - II.1A - osiedlowe
 - II.1B - mieszane
- Oznaczenia terenów wyróżnionych w strefach
- tereny zabudowy usługowej, istniejące
- SYSTEM OBSZARÓW SZCZEGÓLNEJ OCHRONY ŚRODOWISKA**
- Ochrona przyrody**
- korytarze ekologiczne rzeki Odry i głównych cieków
 - stanowiska roślin naczyniowych - rzadkich
- Ochrona zasobów naturalnych**
- rzeki i kanały
- Zagrożenia i uciążliwości w środowisku**
- obszary szczególnego zagrożenia powodzią Q 1 - raz na 100 lat
- Ochrona krajobrazu**
- układy ruralistyczne z przełomu XIX-XX w
- Ochrona dziedzictwa kulturowego i zabytków**
- pozostałe zabytki architektury i budownictwa ujęte w GEZ
- KIERUNKI ROZWOJU INFRASTRUKTURY**
- Infrastruktura społeczna**
- UO - szkoły publiczne i przedszkola
 - UZ - ośrodki zdrowia
- Infrastruktura komunikacyjna**
- OP-2 drogę powiatową klasy Z
- Infrastruktura energetyczna i telekomunikacyjna**
- napowietrzne linie elektroenergetyczne S/N
 - stacje transformatorowe

- LEGENDA:**
- GRANICE OBSZARU OBJĘTEGO ZMIANĄ PLANU
 - 5,0 m LINIA WYMIAROWA
 - LINIE ROZGRANICZAJĄCE TERENY O RÓŻNYM PRZEZNACZENIU LUB RÓŻNYCH ZASADACH ZAGOSPODAROWANIA
 - TEREN ZABUDOWY MIESZKANIOWEJ WIELORODZINNEJ LUB USŁUG
 - LINIA ZABUDOWY NIEPRZEKRACZALNA
 - GLÓWNY ZBIORNIK WÓD PODZIEMNYCH NR 335 "KRAPKOWICE - STRZELCE OPOLSKIE" (CAŁY OBSZAR OBJĘTY ZMIANĄ PLANU)
 - STREFA OCHRONY KONSERWATORSKIEJ "HISTORYCZNEGO UKŁADU RURALISTYCZNEGO" (CAŁY OBSZAR OBJĘTY ZMIANĄ PLANU)

Układ współrzędnych płaskich prostokątnych PL-2000 Strefa 6 EPSG:2177

Mapa zasadnicza w postaci wektorowej z zasobu geodezyjno-kartograficznego Starostwa Powiatowego w Krapkowicach

Licencja nr GK.6642.1.313.2025_1605_P z dnia 15 kwietnia 2025 r.

ZMIANA MIEJSCOWEGO PLANU ZAGOSPODAROWANIA PRZESTRZENNEGO WSI MALNIA

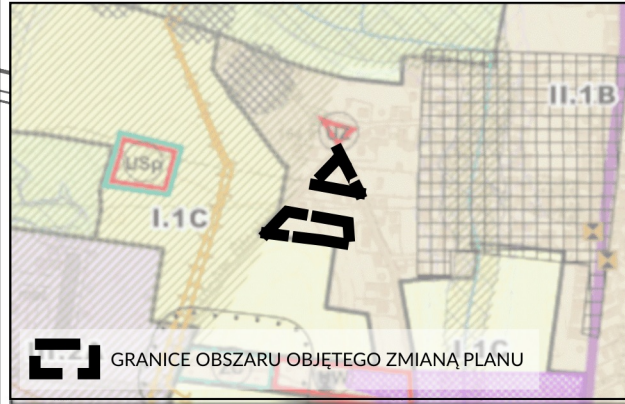


ZAŁĄCZNIK NR 7 DO UCHWAŁY NR XXIV/250/2026 RADY MIEJSKIEJ W GOGOLINIE Z DNIA 24 LUTEGO 2026 r.

WYRYS ZE STUDIUM UWARUNKOWAŃ I KIERUNKÓW
ZAGOSPODAROWANIA PRZESTRZENNEGO GMINY
GOGOLIN

SKALA 1:1000

ZAŁĄCZNIK NR 2 DO UCHWAŁY NR LXX/750/2023
RADY MIEJSKIEJ W GOGOLINIE
Z DNIA 26 LIPCA 2023 r.



Legenda

OZNACZENIA OGÓLNE

granicz stref funkcjonalno - przestrzennych

STRUKTURA FUNKCJONALNO - PRZESTRZENNIA

Oznaczenia jednostek wydzielonych w strukturze funkcjonalno - przestrzennej

1.1A - strefa szczegółowa strefa podstawowa obszary funkcjonalne

Oznaczenia stref

I. Obszary otwarte

1. Strefy rolnicze

1.1A - chronione 1.1C - produkcyjne z ograniczoną zabudową

II. Obszary osadnicze

1. Strefy mieszkaniowe

1.1B - mieszane

III. Obszary gospodarcze

2. Strefy działalności gospodarczej

1.1.2A - produkcyjno - usługowe

Oznaczenia terenów wyróżnionych w strefach

tereny zabudowy usługowej, istniejące tereny obiektów rekreacyjno - sportowych, istniejące

SYSTEM OBSZARÓW SZCZEGÓLNEJ OCHRONY ŚRODOWISKA

Ochrona przyrody

korytarze ekologiczne rzeki Odry i głównych cieków

Ochrona zasobów naturalnych

rzeki i kanały

Zagrożenia i uciążliwości w środowisku

obszary szczególnego zagrożenia powodzią Q1 - raz na 100 lat strefy sanitarne orientarzy

Ochrona krajobrazu

pole widokowe

układy naziemne z przełomu XIX-XX w

Ochrona dziedzictwa kulturowego i zabytków

zabytki architektury i budownictwa wpisane do rejestru RZWO pozostałe zabytki archeologiczne wg wykazu OWPZ

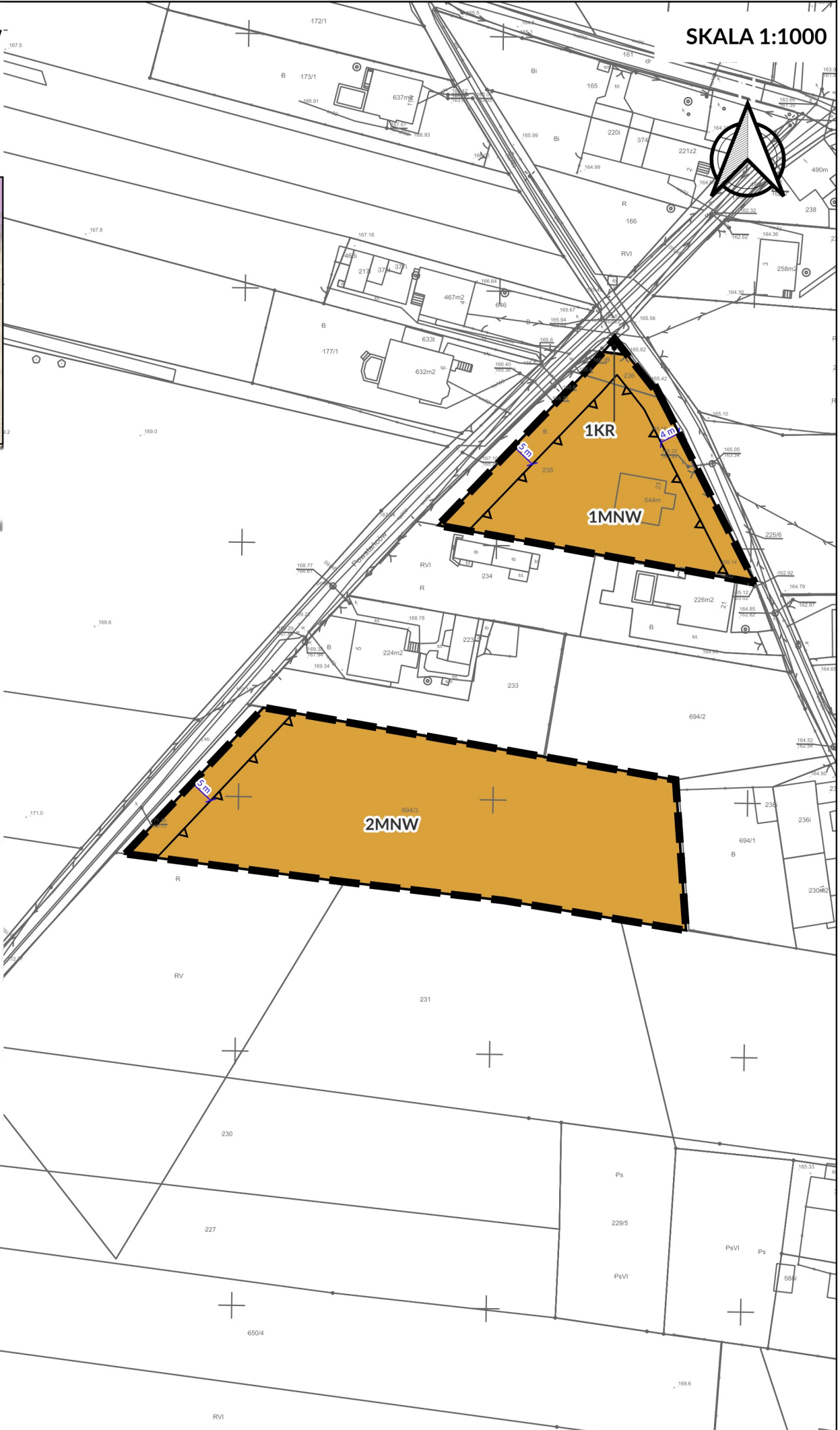
KIERUNKI ROZWOJU INFRASTRUKTURY

Infrastruktura społeczna

UZ - ośrodki zdrowia UWR - obiekty sakralne ZC - orientarze USp - obiekty sportu i rekreacji - projektowane

Infrastruktura energetyczna i telekomunikacyjna

gazociąg wysokoprężny



LEGENDA:

GRANICE OBSZARU OBJĘTEGO ZMIANĄ PLANU

LINIA ZABUDOWY NIEPRZEKRACZALNA

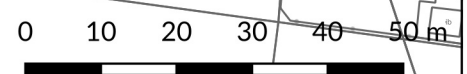
LINIE ROZGRANICZAJĄCE TERENY O RÓŻNYM PRZEZNACZENIU LUB RÓŻNYCH ZASADACH ZAGOSPODAROWANIA

LINIA WYMIAROWA

TEREN ZABUDOWY MIESZKANIOWEJ JEDNORODZINNEJ WOLNOSTOJĄCEJ

GLÓWNY ZBIORNIK WÓD PODZIEMNYCH NR 335 "KRAPKOWICE - STRZELCE OPOLSKIE" (CAŁY OBSZAR OBJĘTY ZMIANĄ PLANU)

TEREN KOMUNIKACJI ROGOWEJ WEWNĘTRZNEJ



Układ współrzędnych płaskich prostokątnych PL-2000 Strefa 6 EPSG:2177

Mapa zasadnicza w postaci wektorowej z zasobu geodezyjno-kartograficznego Starostwa Powiatowego w Krapkowicach

Licencja nr GK.6642.1.313.2025_1605_P z dnia 15 kwietnia 2025 r.

ZMIANA MIEJSCOWEGO PLANU ZAGOSPODAROWANIA PRZESTRZENNEGO CZĘŚCI WSI MALNIA

ZAŁĄCZNIK NR 8 DO UCHWAŁY NR XXIV/250/2026 RADY MIEJSKIEJ W GOGOLINIE Z DNIA 24 LUTEGO 2026 r.



SKALA 1:1000

WYRYS ZE STUDIUM UWARUNKOWAŃ I KIERUNKÓW ZAGOSPODAROWANIA PRZESTRZENNEGO GMINY GOGOLIN

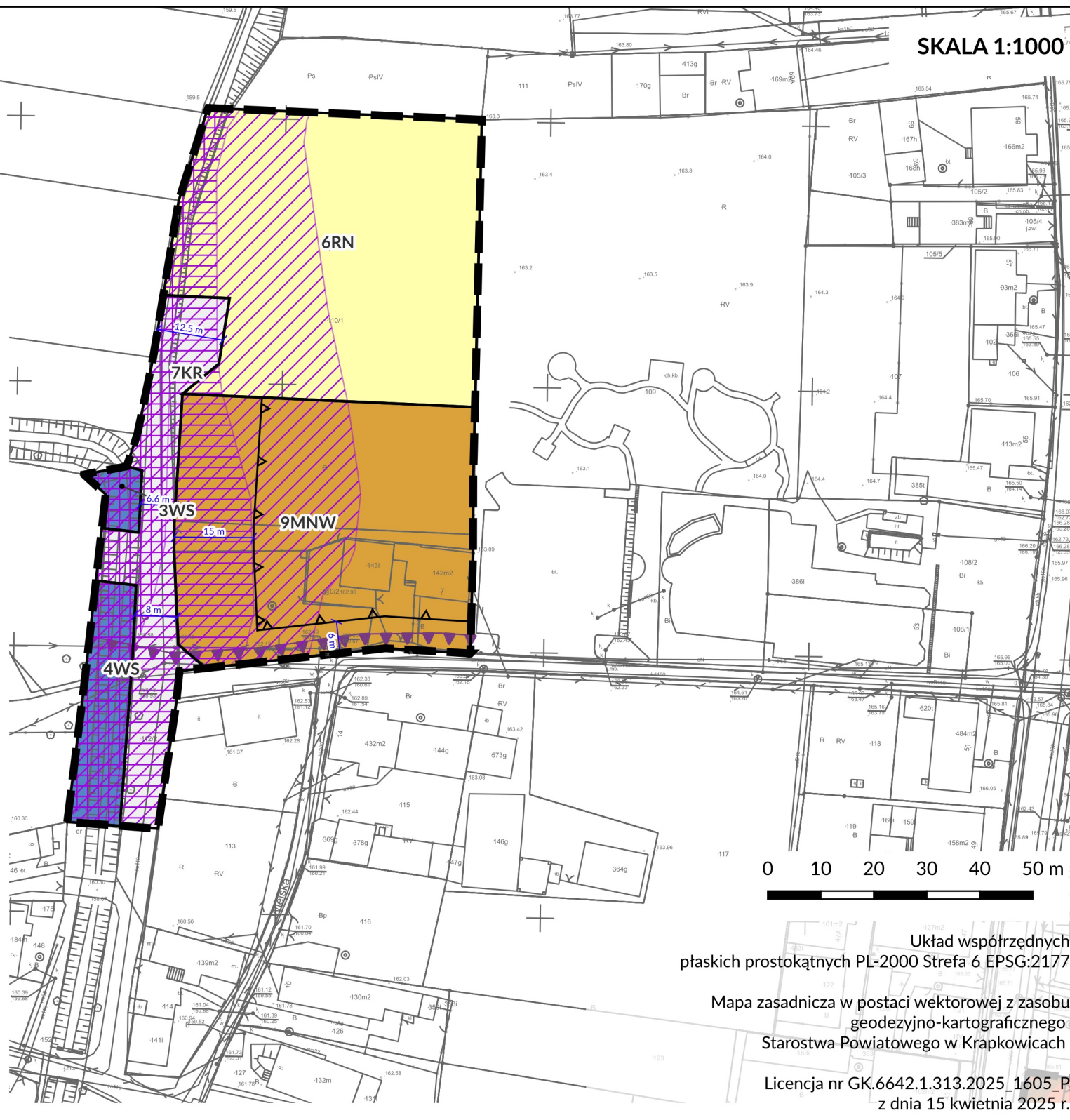
ZAŁĄCZNIK NR 2 DO UCHWAŁY NR LXX/750/2023
RADY MIEJSKIEJ W GOGOLINIE
Z DNIA 26 LIPCA 2023 r.



LEGENDA:

- GRANICE OBSZARU OBJĘTEGO ZMIANĄ PLANU
- LINIE ROZGRANICZAJĄCE TERENY O RÓŻNYM PRZEZNACZENIU LUB RÓŻNYCH ZASADACH ZAGOSPODAROWANIA
- MNW TEREN ZABUDOWY MIESZKANIOWEJ JEDNORODZINNEJ WOLNOSTOJĄCEJ
- KR TEREN KOMUNIKACJI DROGOWEJ WEWNĘTRZNEJ
- RN TEREN ROLNICTWA Z ZAKAZEM ZABUDOWY
- WS TEREN WÓD POWIERZCHNIOWYCH ŚRÓDLĄDOWYCH
- LINIA ZABUDOWY NIEPRZEKRACZALNA
- OBSZAR SZCZEGÓLNEGO ZAGROŻENIA POWODZIĄ Q10%, NA KTÓRYM PRAWDOPODOBIENSTWO WYSTĄPIENIA POWODZI JEST WYSOKIE I WYNOŚI RAZ NA 10 LAT
- OBSZAR SZCZEGÓLNEGO ZAGROŻENIA POWODZIĄ Q1%, NA KTÓRYM PRAWDOPODOBIENSTWO WYSTĄPIENIA POWODZI JEST ŚRĘDNIIE I WYNOŚI RAZ NA 100 LAT
- OBSZAR, NA KTÓRYM PRAWDOPODOBIENSTWO WYSTĄPIENIA POWODZI JEST NISKIE I WYNOŚI 0,2% LUB NA KTÓRYM ISTNIEJE PRAWDOPODOBIENSTWO WYSTĄPIENIA ZDARZENIA EKSTREMALNEGO
- STREFA OCHRONY KONSERWATORSKIEJ "HISTORYCZNEGO UKŁADU RURALISTYCZNEGO"
- 5,0 m LINIA WYMIAROWA
- GŁÓWNY ZBIORNIK WÓD PODZIEMNYCH NR 335 "KRAPKOWICE - STRZELCE OPOLSKIE" (CAŁY OBSZAR OBJĘTY ZMIANĄ PLANU)

- Legenda**
OZNACZENIA OGÓLNE
- granice miasta i sołectw (obrębów ewidencyjnych)
 - granice stref funkcjonalno - przestrzennych
- STRUKTURA FUNKCJONALNO - PRZESTRZENNA**
Oznaczenia jednostek wydzielonych w strukturze funkcjonalno - przestrzennej
- I.1A - strefa szczegółowa
 - strefa podstawowa
 - obszary funkcjonalne
- Oznaczenia stref**
- I. Obszary otwarte
 1. Strefy rolnicze
 - I.1A - chronione
 - I.1C - produkcyjne z ograniczoną zabudową
 - II. Obszary osadnicze
 1. Strefy mieszkaniowe
 - II.1B - mieszane
- Oznaczenia terenów wyróżnionych w strefach**
- tereny zabudowy usługowej, istniejące
- SYSTEM OBSZARÓW SZCZEGÓLNEJ OCHRONY ŚRODOWISKA**
- Ochrona przyrody**
- korytarze ekologiczne rzeki Odry i głównych cieków
- Ochrona zasobów naturalnych**
- gleby chronione (klas II-III)
 - rzeki i kanały
- Zagrożenia i uciążliwości w środowisku**
- obszary szczególnego zagrożenia powodzią Q 1 - raz na 100 lat
- Ochrona krajobrazu**
- układy ruralistyczne z przełomu XIX-XX w
- Ochrona dziedzictwa kulturowego i zabytków**
- pozostałe zabytki architektury i budownictwa ujęte w GEZ
 - pozostałe zabytki archeologiczne wg wykazu OIKWZ
- KIERUNKI ROZWOJU INFRASTRUKTURY**
- Infrastruktura społeczna**
- UO - szkoły publiczne i przedszkola
 - UZ - ośrodki zdrowia
- Infrastruktura komunikacyjna**
- DP-Z drogi powiatowe klasy Z
- Infrastruktura energetyczna i telekomunikacyjna**
- stacje transformatorowe
 - gazociągi wysokoprężne



Układ współrzędnych płaskich prostokątnych PL-2000 Strefa 6 EPSG:2177

Mapa zasadnicza w postaci wektorowej z zasobu geodezyjno-kartograficznego Starostwa Powiatowego w Krapkowicach

Licencja nr GK.6642.1.313.2025_1605_P z dnia 15 kwietnia 2025 r.

ZMIANA MIEJSCOWEGO PLANU ZAGOSPODAROWANIA PRZESTRZENNEGO CZĘŚCI WSI MALNIA

ZAŁĄCZNIK NR 9 DO UCHWAŁY NR XXIV/250/2026 RADY MIEJSKIEJ W GOGOLINIE Z DNIA 24 LUTEGO 2026 r.



SKALA 1:1000

WYRYS ZE STUDIUM UWARUNKOWAŃ I KIERUNKÓW ZAGOSPODAROWANIA PRZESTRZENNEGO GMINY GOGOLIN

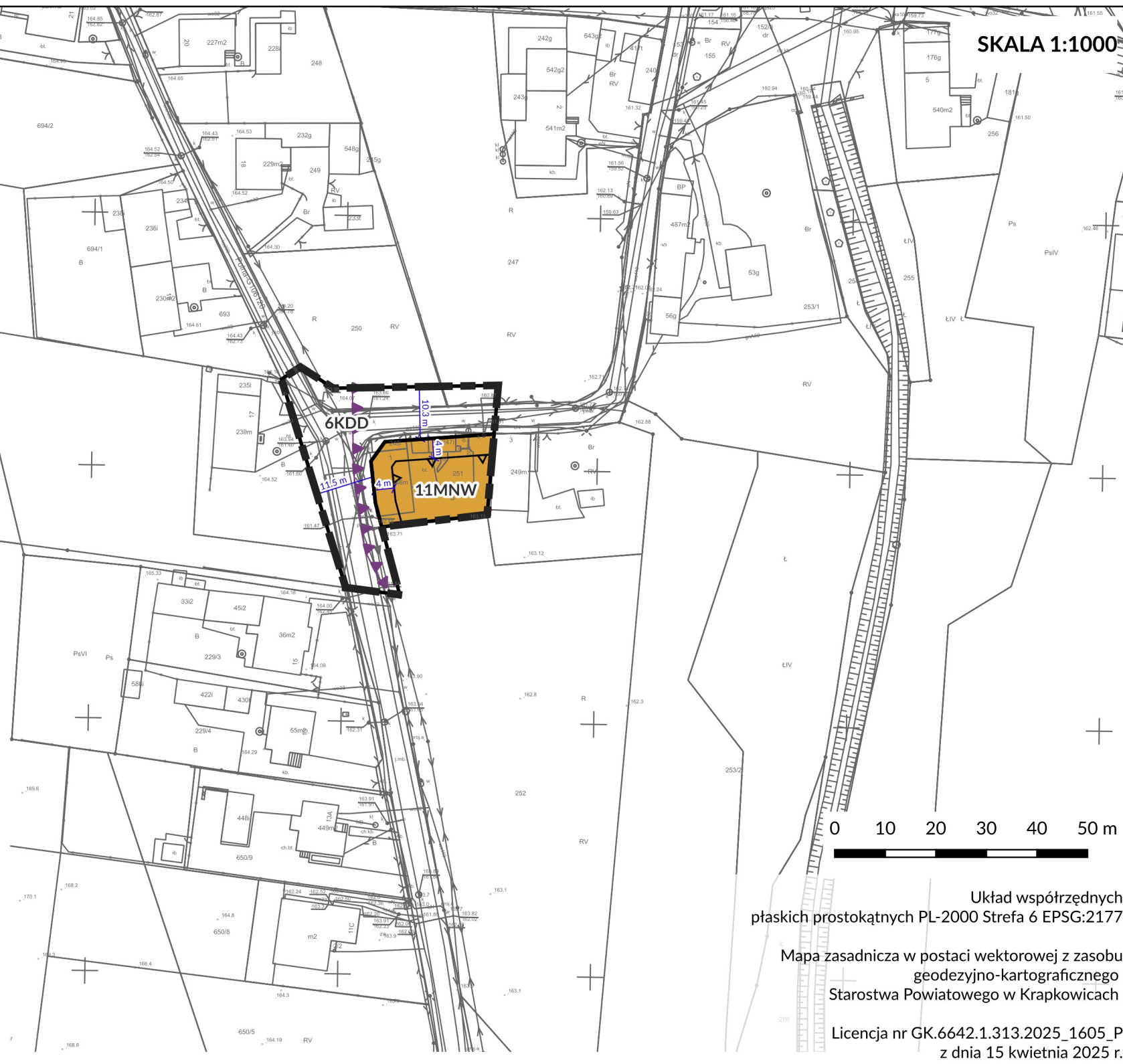
ZAŁĄCZNIK NR 2 DO UCHWAŁY NR LXX/750/2023
RADY MIEJSKIEJ W GOGOLINIE
Z DNIA 26 LIPCA 2023 r.



- Legenda**
OZNACZENIA OGÓLNE
- granica gminy/granica obszaru objętego zmianą studium
 - granice stref funkcjonalno - przestrzennych
- STRUKTURA FUNKCJONALNO - PRZESTRZENNA**
Oznaczenia jednostek wydzielonych w strukturze funkcjonalno - przestrzennej
- I.1A - strefa szczegółowa
 - strefa podstawowa
 - obszary funkcjonalne
- Oznaczenia stref**
I. Obszary otwarte
1. Strefy rolnicze
- I.1C - produkcyjne z ograniczoną zabudową
- II. Obszary osadnicze
1. Strefy mieszkaniowe
- II.1B - mieszane
- Oznaczenia terenów wyróżnionych w strefach**
- tereny zabudowy usługowej, istniejące
 - tereny zieleni urządzonej, istniejące
- SYSTEM OBSZARÓW SZCZEGÓLNEJ OCHRONY ŚRODOWISKA**
- Ochrona przyrody**
- korytarze ekologiczne rzeki Odry i głównych cieków
- Ochrona zasobów naturalnych**
- rzeki i kanały
- Zagrożenia i uciążliwości w środowisku**
- obszary szczególnego zagrożenia powodzią Q 1 - raz na 100 lat
 - strefy sanitarne cmentarzy
- Ochrona krajobrazu**
- pole widokowe
 - układy ruralistyczne z przełomu XIX-XX w
- Ochrona dziedzictwa kulturowego i zabytków**
- pozostałe zabytki architektury i budownictwa ujęte w GEZ
- KIERUNKI ROZWOJU INFRASTRUKTURY**
- Infrastruktura społeczna**
- UW - obiekty sakralne
- Infrastruktura energetyczna i telekomunikacyjna**
- ZC - cmentarze
 - gazociągi wysokoprężne

LEGENDA:

- GRANICE OBSZARU OBJĘTEGO ZMIANĄ PLANU
- LINIE ROZGRANICZAJĄCE TERENY O RÓŻNYM PRZEZNACZENIU LUB RÓŻNYCH ZASADACH ZAGOSPODAROWANIA
- TEREN ZABUDOWY MIESZKANIOWEJ JEDNORODZINNEJ WOLNOSTOJĄCEJ (MNW)
- TEREN DROGI DOJAZDOWEJ (KDD)
- LINIA ZABUDOWY NIEPRZEKACZALNA
- STREFA OCHRONY KONSERWATORSKIEJ "HISTORYCZNEGO UKŁADU RURALISTYCZNEGO"
- 5,0 m LINIA WYMIAROWA
- GLÓWNY ZBIORNIK WÓD PODZIEMNYCH NR 335 "KRAPKOWICE - STRZELCE OPOLSKIE" (CAŁY OBSZAR OBJĘTY ZMIANĄ PLANU)



Układ współrzędnych płaskich prostokątnych PL-2000 Strefa 6 EPSG:2177

Mapa zasadnicza w postaci wektorowej z zasobu geodezyjno-kartograficznego Starostwa Powiatowego w Krapkowicach

Licencja nr GK.6642.1.313.2025_1605_P z dnia 15 kwietnia 2025 r.

Załącznik nr 10 do uchwały nr XXIV/250/2026
Rady Miejskiej w Gogolinie
z dnia 24 lutego 2026 r.

ROZSTRZYGNIECIE
RADY MIEJSKIEJ W GOGOLINIE
w sprawie sposobu realizacji, zapisanych w zmianie planu, inwestycji z zakresu infrastruktury
technicznej, które należą do zadań własnych gminy, oraz o zasadach ich finansowania

Na podstawie art. 20 ust. 1 ustawy z dnia 27 marca 2003 r. o planowaniu i zagospodarowaniu przestrzennym (tekst jednolity Dz. U. z 2024 r. poz. 1130, poz. 1907, poz. 1940, z 2025 r. poz. 527, poz. 680, poz. 1668, poz. 1847) w związku z art. 67 ust. 3 ustawy z dnia 7 lipca 2023 r. o zmianie ustawy o planowaniu i zagospodarowaniu przestrzennym oraz niektórych innych ustaw (tekst jednolity Dz. U. z 2023 r. poz. 1688, z 2024 r. poz. 1824, poz. 527, poz. 1543, poz. 1668) oraz w związku z uchwaleniem zmiany miejscowego planu zagospodarowania przestrzennego wsi Malnia, ze względu na brak zadań własnych gminy z zakresu infrastruktury technicznej, zapisanych w projekcie zmiany miejscowego planu zagospodarowania przestrzennego wsi Malnia, Rada Miejska w Gogolinie nie dokonuje rozstrzygnięcia o sposobie realizacji, zapisanych w zmianie planu miejscowego, inwestycji z zakresu infrastruktury technicznej, które należą do zadań własnych gminy, oraz zasadach ich finansowania, zgodnie z przepisami o finansach publicznych.

Załącznik nr 11 do uchwały nr XXIV/250/2026
Rady Miejskiej w Gogolinie
z dnia 24 lutego 2026 r.

ROZSTRZYGNIĘCIE
RADY MIEJSKIEJ W GOGOLINIE
w sprawie sposobu rozpatrzenia uwag wniesionych do projektu zmiany miejscowego planu
zagospodarowania przestrzennego wsi Malnia

Na podstawie art. 20 ust. 1 ustawy z dnia 27 marca 2003 r. o planowaniu i zagospodarowaniu przestrzennym (tekst jednolity Dz. U. z 2024 r. poz. 1130, poz. 1907, poz. 1940, z 2025 r. poz. 527, poz. 680, poz. 1668, poz. 1847) w związku z art. 67 ust. 3 ustawy z dnia 7 lipca 2023 r. o zmianie ustawy o planowaniu i zagospodarowaniu przestrzennym oraz niektórych innych ustaw (tekst jednolity Dz. U. z 2023 r. poz. 1688, z 2024 r. poz. 1824, z 2025 r. poz. 527, poz. 1543, poz. 1668), biorąc pod uwagę stanowisko Burmistrza Gogolina, Rada Miejska w Gogolinie rozstrzyga, co następuje:

W wyniku konsultacji społecznych zmiany miejscowego planu zagospodarowania przestrzennego wsi Malnia do publicznego wglądu w dniach od 9 września 2025 r. do 8 października 2025 r. oraz w okresie przeznaczonym na zbieranie uwag wyznaczonym do 8 października 2025 r. wpłynęła jedna uwaga, która dotyczyła zmiany dla terenu IML maksymalnej intensywności zabudowy z 0,10 na 0,15 oraz maksymalnego udziału powierzchni zabudowy z 10% na 15%.

W wyniku konsultacji społecznych zmiany miejscowego planu zagospodarowania przestrzennego wsi Malnia do publicznego wglądu w dniach od 9 grudnia 2025 r. do 9 stycznia 2026 r. oraz w okresie przeznaczonym na zbieranie uwag wyznaczonym do 9 stycznia 2026 r. nie wpłynęła żadna uwaga.

Załącznik Nr 12 do uchwały Nr XXIV/250/2026

Rady Miejskiej w Gogolinie

z dnia 24 lutego 2026 r.

Zalacznik12.gml

Dane przestrzenne, o których mowa w art. 67a ust. 3 i 5 ustawy z dnia 27 marca 2003 r. o planowaniu i zagospodarowaniu przestrzennym (j.t. Dz.U. z 2024 r. poz. 1130 z późn. zm.) w formie cyfrowej