



DZIENNIK URZĘDOWY

WOJEWÓDZTWA ŚWIĘTOKRZYSKIEGO

Kielce, dnia 10 lipca 2015 r.

Poz. 2197

UCHWAŁA NR IX/49/2015 RADY MIEJSKIEJ W DZIAŁOSZYCACH

z dnia 25 czerwca 2015 r.

zmieniająca uchwałę w sprawie ustalenia przebiegu istniejących dróg gminnych na terenie Gminy Działoszyce.

Na podstawie art.18 ust.2 pkt 15 art. 40 ust. 1 ustawy z dnia 8 marca 1990r. o samorządzie gminnym (Dz. U. z 2013 r. Nr 594 z późn. zm.) oraz art. 7 ust. 3 ustawy z dnia 21 marca 1985 roku o drogach publicznych (Dz. U. z 2015 r. Nr 460 z późn. zm.) Rada Miejska w Działoszycach uchwala co następuje:

§ 1. W związku zaliczeniem nowych dróg do kategorii dróg gminnych wprowadza się zmiany w treści załącznika nr 1 do uchwały Rady Miejskiej w Działoszycach Nr XXVIII/119/2009 z dnia 17 kwietnia 2009 r. w sprawie ustalenia przebiegu istniejących dróg gminnych

na terenie Gminy Działoszyce, zgodnie z treścią załącznika nr 1 do niniejszej uchwały.

§ 2. Przebieg dróg z uwzględnionymi zmianami przedstawia dokumentacja graficzna stanowiąca załącznik nr 2 do niniejszej uchwały.

§ 3. Wykonanie uchwały powierza się Burmistrzowi Miasta i Gminy Działoszyce.

§ 4. Uchwała wchodzi w życie po upływie 14 dni od dnia jej ogłoszenia w Dzienniku Urzędowym Województwa Świętokrzyskiego.

Przewodniczący Rady
Miejskiej

Zygmunt Saracki

Załącznik nr 1
do Uchwały Nr IX /49/ 2015
Rady Miejskiej w Działoszycach
z dnia 25 czerwca 2015 roku

Zmiany w treści załącznika nr 1 do uchwały Rady Miejskiej w Działoszycach
Nr XXVIII/119/2009 z dnia 17 kwietnia 2009 r. w sprawie ustalenia przebiegu istniejących
dróg gminnych na terenie Gminy Działoszyce

1. Poz. 80 załącznika otrzymuje brzmienie:

80	-	Sancygniów – Wymysłów 0+000 – 0+460 km	-	Początek drogi: Od skrzyżowania z drogą gminną nr 321023T Sancygniów - Biedrzykowice – Iżykowie w kierunku wschodnim działką nr 136 w miejscowości Sancygniów Przebieg drogi: zabudowania wsi Sancygniów w kierunku wschodnim. Koniec drogi: 460-ny m drogi.
----	---	---	---	--

2. Poz. 94 załącznika otrzymuje brzmienie:

94	-	Dzieskanowice przez wieś 0+000 – 0+156 km	-	Początek drogi: Od skrzyżowania z drogą wojewódzką nr 768 Jędrzejów – Brzesko w kierunku południowym przy Stacji Paliw działką nr 102 i działką nr 87 w kierunku zachodnim do w miejscowości Dzieskanowice. Przebieg drogi: zwarta zabudowania wsi Dzieskanowice Koniec drogi: skrzyżowanie z drogą powiatową nr 0498T Działoszyce - Szarbia.
----	---	--	---	---

3. Dodaje się poz. 97 załącznika o treści:

97	-	Gaik - Dzierążnia 0+000 – 0+265 km	-	Początek drogi: Od skrzyżowania z drogą powiatową nr 0068T Kozubów - Gołąb - Sypów w kierunku zachodnimi działką nr 191 w miejscowości Dzierążnia. Przebieg drogi: zabudowania wsi Dzierążnia Koniec drogi: granica zabudowań.
----	---	--	---	--

4. Dodaje się poz. 98 załącznika o treści:

98	-	Sypów przez wieś II 0+000 – 0+120 km	-	Początek drogi: Od skrzyżowania z drogą gminną nr 321058T Sypów przez wieś w kierunku południowym działką nr 97 w miejscowości Sypów Przebieg drogi: zabudowania wsi Sypów. Koniec drogi: Granica zabudowy wsi Sypów.
----	---	---	---	---

5. Dodaje się poz. 99 załącznika o treści:

99	-	Marianów przez wieś 0+000 – 0+050	-	Początek drogi: Od skrzyżowania z drogą powiatową nr 15171T Mysiak - Szyszczycy - Jakubowice w kierunku południowo-zachodnim działką nr 56 w miejscowości Marianów. Przebieg drogi: zabudowania wsi Marianów Koniec drogi: Koniec zwartej zabudowy wsi Marianów
----	---	---	---	---

6. Dodaje się poz. 100 załącznika o treści:

100	-	Dziewięczone - Przeclawka 0+000 – 0+543	-	Początek drogi: Od działki ewid. nr 86 w Dziewięczone w kierunku południowo-wschodnim działką nr 16. Przebieg drogi: zabudowania wsi Dziewięczone
-----	---	---	---	--

		km		Koniec drogi: granica administracyjna wsi Dziewięczyce.
--	--	----	--	---

7. Dodaje się poz. 101 załącznika o treści:

101	-	Przeclawka - Dziewięczyce 0+000 – 0+370 km	-	Początek drogi: Od skrzyżowania z drogą powiatową nr 0180T Zagajówek – Góry – Dziewięczyce w kierunku południowo-zachodnim działką nr 116 w miejscowości Dziewięczyce. Przebieg drogi: do zabudowań wsi Dziewięczyce Koniec drogi: koniec zabudowy wsi Dziewięczyce.
-----	---	---	---	--

8. Dodaje się poz. 102 załącznika o treści:

102	-	Bronów przez wieś 0+000 – 0+125 km	-	Początek drogi: Od skrzyżowania z drogą gminną nr 321014 T Bronów – Wolica w kierunku wschodnim działką nr 49 w miejscowości Bronów. Przebieg drogi: do zabudowań miejscowości Bronów. Koniec drogi: koniec zabudowy miejscowości Bronów.
-----	---	---	---	---

9. Dodaje się poz. 103 załącznika o treści:

103	-	Bronów – Opatkowice 0+000 – 0+120 km	-	Początek drogi: Od skrzyżowania z drogą gminną 321031T Bronów – Świerczyna w kierunku południowym działką nr 18 w miejscowości Bronów. Przebieg drogi: zabudowa wsi Bronów Koniec drogi: koniec zabudowy wsi Bronów.
-----	---	---	---	--

10. Dodaje się poz. 104 załącznika o treści:

104	-	Ksawerów przez wieś 0+000 – 0+240 km	-	Początek drogi: Od skrzyżowania z drogą powiatową nr 0512T Dziewięczyce – Działoszyce w kierunku zachodnim działką nr 44 w miejscowości Ksawerów. Przebieg drogi: zabudowania wsi Ksawerów Koniec drogi: koniec zabudowy wsi Ksawerów.
-----	---	---	---	--

11. Dodaje się poz. 105 załącznika o treści:

105	-	Ksawerów – Jastrzębniki 0+000 – 0+210 km	-	Początek drogi: Od skrzyżowania z drogą nr 0512T Dziewięczyce – Działoszyce w kierunku wschodnim działką nr 117 w miejscowości Ksawerów. Przebieg drogi: zabudowania wsi Ksawerów. Koniec drogi: koniec zabudowań wsi Ksawerów.
-----	---	---	---	---

12. Dodaje się poz. 106 załącznika o treści:

106	-	Jakubowice przez wieś 0+000 – 0+105 km	-	Początek drogi: Od skrzyżowania z drogą powiatową nr 15171T Mysiak – Szyszczycy – Jakubowice w kierunku wschodnim działką nr 113 w miejscowości Jakubowice. Przebieg drogi: do zabudowań wsi Jakubowice Koniec drogi: koniec zabudowy wsi Jakubowice.
-----	---	---	---	---

13. Dodaje się poz. 107 załącznika o treści:

107	-	Jakubowice – Wymysłów 0+000 – 0+075 km	-	Początek drogi: Od skrzyżowania z drogą powiatową nr 15171T Mysiak – Szyszczycy – Jakubowice w kierunku wschodnim działką nr 90 w miejscowości Jakubowice. Przebieg drogi: zabudowania wsi Jakubowice Koniec drogi: koniec zabudowy wsi Jakubowice.
-----	---	---	---	---

14. Dodaje się poz. 108 załącznika o treści:

108	-	Kwaszyn przez wieś 0+000 – 0+068 km	-	Początek drogi: Od skrzyżowania z drogą gminną Kwaszyn – Drożejowice w kierunku zachodnim działką nr 41 w miejscowości Kwaszyn. Przebieg drogi: zabudowania wsi Kwaszyn. Koniec drogi: koniec zabudowań wsi Kwaszyn.
-----	---	---	---	--

15. Dodaje się poz. 109 załącznika o treści:

109	-	Kwaszyn przez wieś II 0+000 – 0+096 km	-	Początek drogi: Od skrzyżowania z drogą gminną Kwaszyn – Drożejowice w kierunku północno-zachodnim działką nr 44 w miejscowości Kwaszyn. Przebieg drogi: zabudowania wsi Kwaszyn. Koniec drogi: koniec zabudowań wsi Kwaszyn.
-----	---	--	---	---

16. Dodaje się poz. 110 załącznika o treści:

110	-	Kwaszyn przez wieś III 0+000 – 0+040 km	-	Początek drogi: Od skrzyżowania z drogą powiatową 0510T Działoszyce – Dzierążnia w kierunku północnym działką nr 30 w miejscowości Kwaszyn. Przebieg drogi: zabudowania wsi Kwaszyn. Koniec drogi: koniec zabudowań wsi Kwaszyn.
-----	---	---	---	--

17. Dodaje się poz. 111 załącznika o treści:

111	-	Jakubowice przez wieś 0+000 – 0+0200 km	-	Początek drogi: Od skrzyżowania z drogą powiatową 0510T Działoszyce – Dzierążnia w kierunku wschodnim działką nr 285 w miejscowości Jakubowice. Przebieg drogi: zabudowania wsi Jakubowice. Koniec drogi: koniec zabudowań wsi Jakubowice.
-----	---	---	---	--

18. Dodaje się poz. 112 załącznika o treści:

112	-	Sancygniów przez wieś I 0+000 – 0+0 km	-	Początek drogi: Od skrzyżowania z drogą wojewódzką nr 768 Jędrzejów – Brzesko w kierunku zachodnim działką nr 299 i 262 w miejscowości Sancygniów. Przebieg drogi: do zabudowań wsi Sancygniów. Koniec drogi: koniec zabudowań wsi Sancygniów.
-----	---	---	---	--

19. Dodaje się poz. 113 załącznika o treści:

113	-	Sudół przez wieś 0+000 – 0+125 km	-	Początek drogi: Od skrzyżowania z drogą powiatową 0516T Gaik – Sudół w kierunku południowym działką nr 281 w miejscowości Sudół. Przebieg drogi: do zabudowań wsi Sudół. Koniec drogi: koniec zabudowań wsi Sudół.
-----	---	---	---	--

20. Dodaje się poz. 114 załącznika o treści:

114	-	Dębiany przez wieś I 0+000 – 0+240 km	-	Początek drogi: Od skrzyżowania z drogą gminną 321035 T Dębiany – Stradów w kierunku południowym działką nr 64 w miejscowości Kwaszyn. Przebieg drogi: zabudowania wsi Dębiany. Koniec drogi: koniec zabudowań wsi Dębiany.
-----	---	---	---	---

21. Dodaje się poz. 115 załącznika o treści:

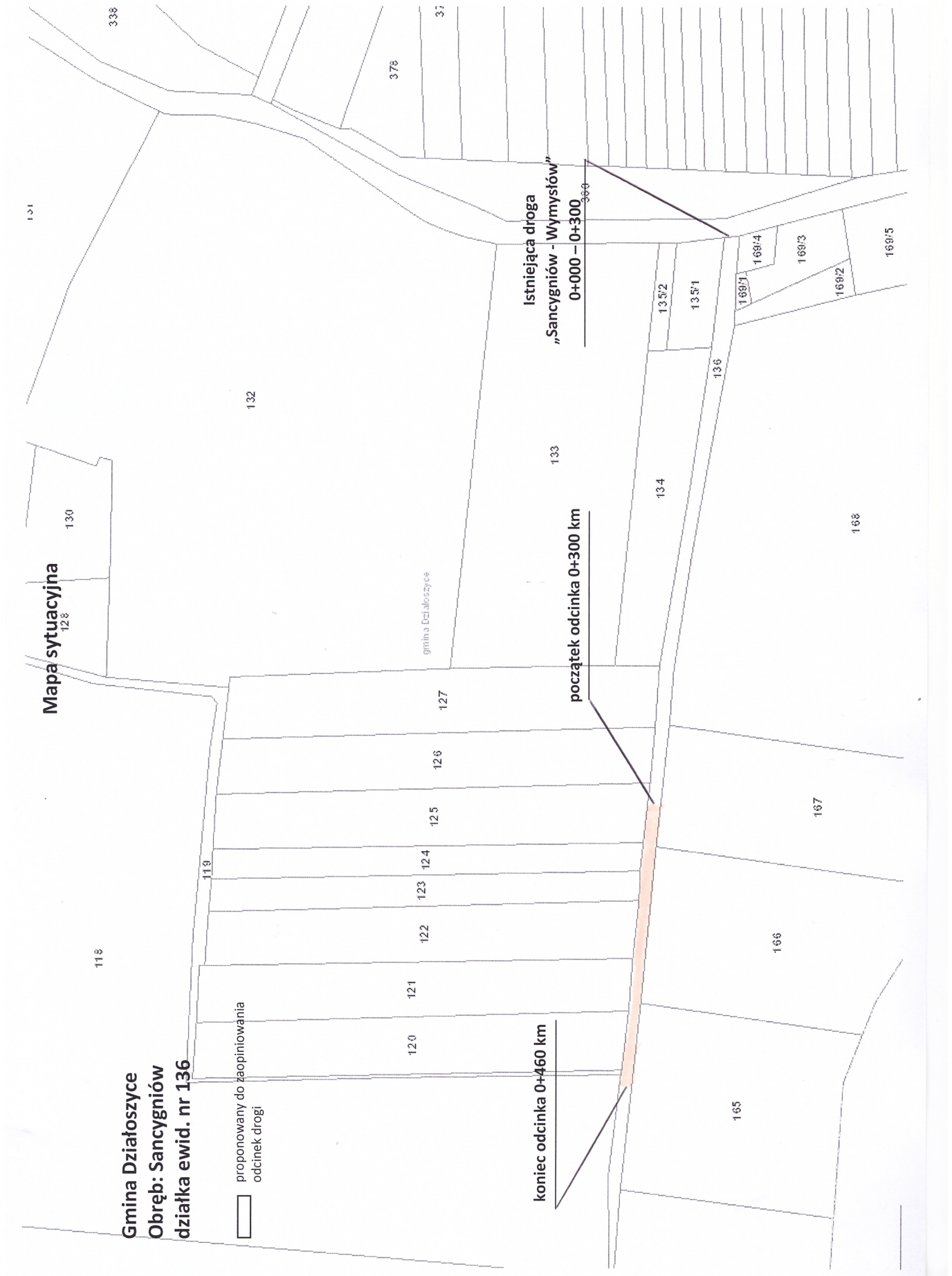
115	-	Dębiany przez wieś II 0+000 – 0+226 km	-	Początek drogi: Od skrzyżowania z drogą gminną 321035 T Dębiany – Stradów w kierunku północnym działką nr 61 w miejscowości Dębiany. Przebieg drogi: zabudowania wsi Dębiany. Koniec drogi: koniec zabudowań wsi Dębiany.
-----	---	--	---	---

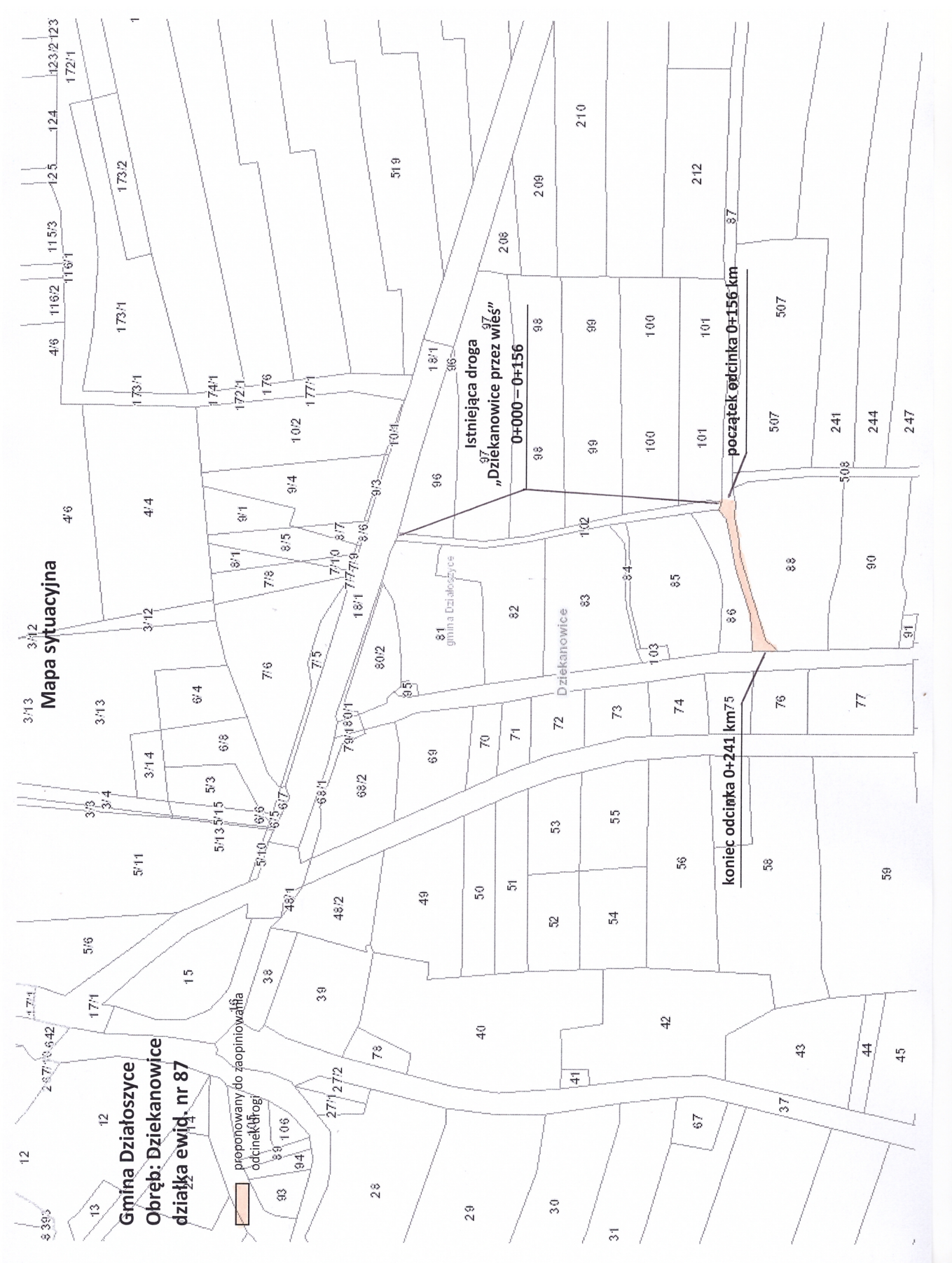
22. Dodaje się poz. 116 załącznika o treści:

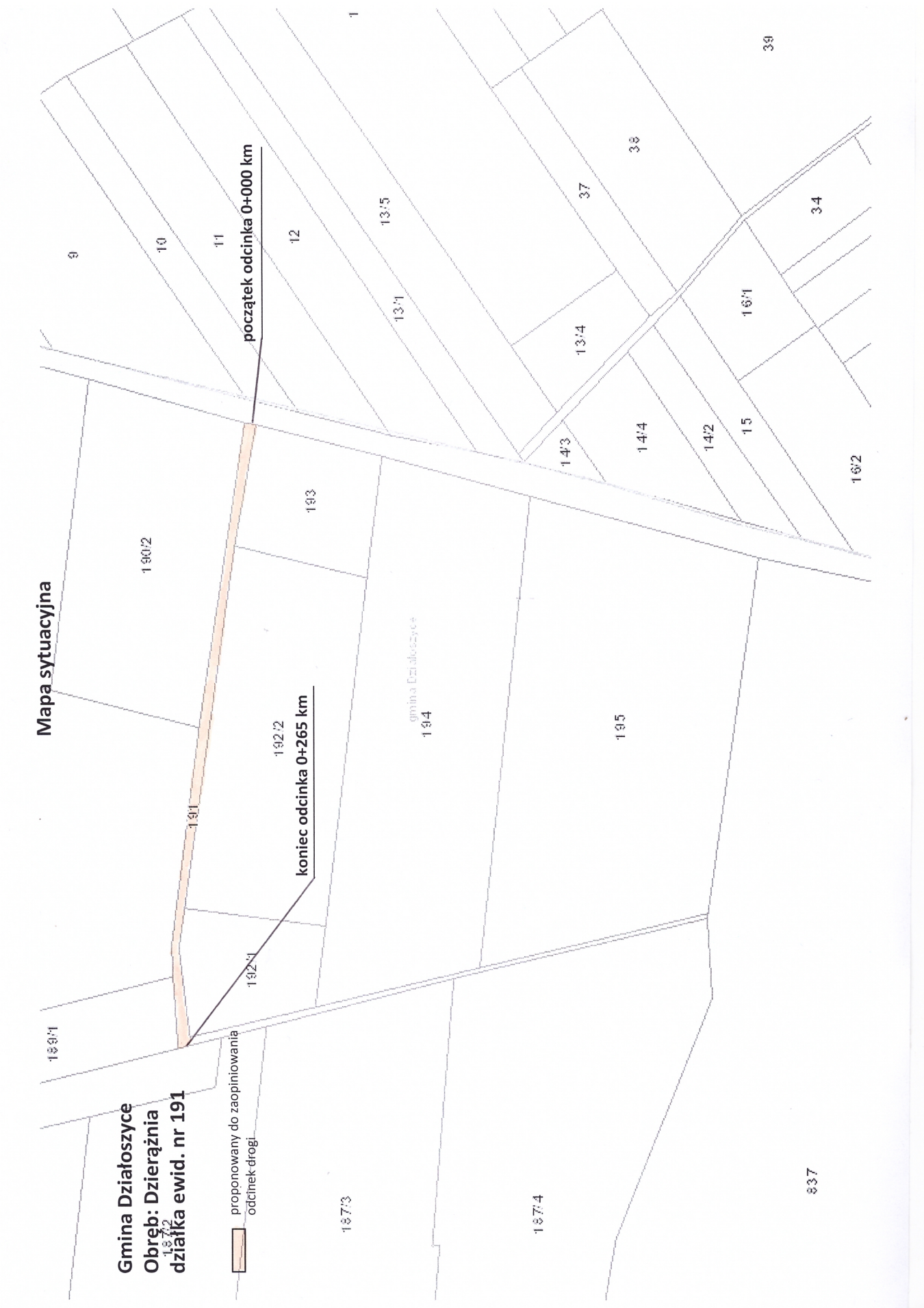
116	-	Świerczyna przez wieś 0+000 – 0+060 km	-	Początek drogi: Od skrzyżowania z drogą wojewódzką nr 768 Jędrzejów - Brzesko południowo-wschodnim działką nr 141 w miejscowości Świerczyna. Przebieg drogi: do zabudowań wsi Świerczyna. Koniec drogi: koniec zabudowań wsi Świerczyna.
-----	---	--	---	--

23. Dodaje się poz. 117 załącznika o treści:

117	-	Sancygniów przez wieś II 0+000 – 0+430 km	-	Początek drogi: Od skrzyżowania z drogą gminną Sancygniów – Wymysłów w kierunku północnym a następnie wschodnim działką nr 119 w miejscowości Sancygniów. Przebieg drogi: do zabudowań wsi Sancygniów. Koniec drogi: koniec zabudowań wsi Sancygniów.
-----	---	---	---	---





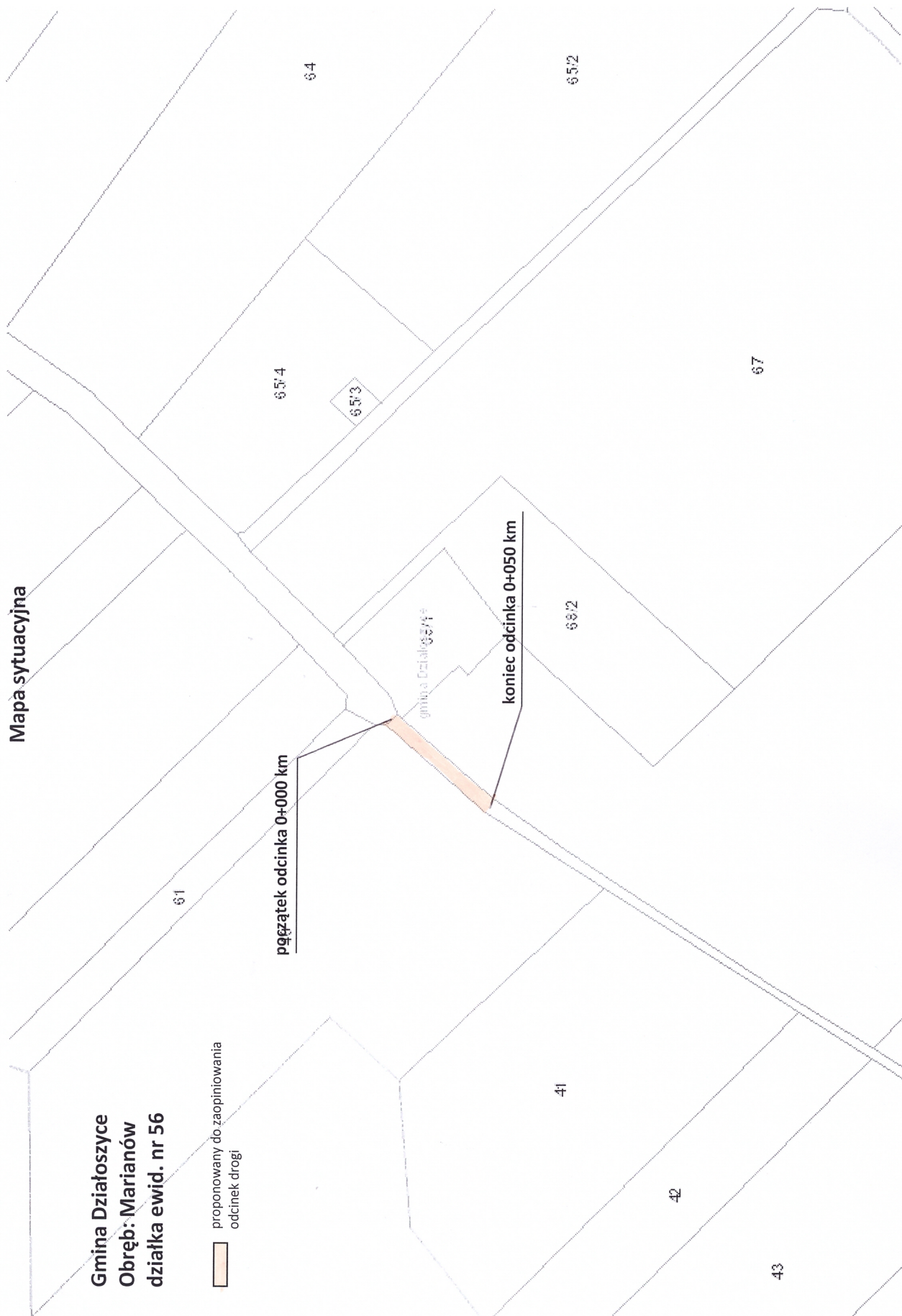


Mapa sytuacyjna

Gmina Działoszyce
Obwód: Sypów 33/2
działka ewid. nr 97

proponowany do zaopiniowania
odcinek drogi

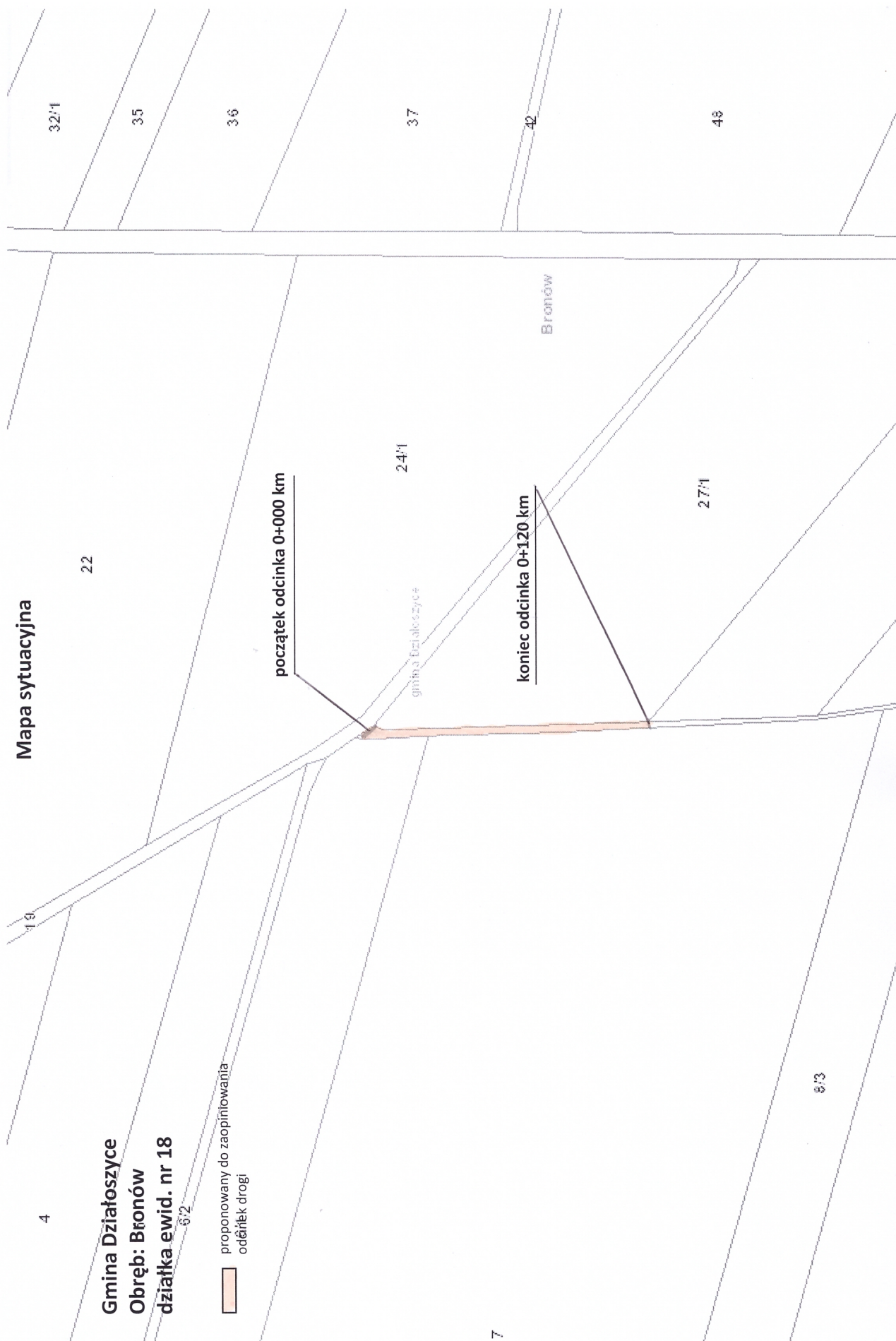













Mapa sytuacyjna

Gmina Działoszyce
Obręb: Ksawerów
działka ewid. nr 44

 proponowany do zaopiniowania
odcinek drogi
53













Gmina Działoszyce
Obręb: Kwaszyn
Skala 1:2000
działka ewid. nr 30

proponowany do zaopiniowania
odcinek drogi







Gmina Działoszycze

Obręb: Sudół

Skala 1:2000

działka ewid. nr 281







Gmina Działoszycy
Obręb: Dębiany
Skala 1:2000^{1,42}

proponowany do zaopiniowania
odcinek drogi

