



DZIENNIK URZĘDOWY

WOJEWÓDZTWA ŚWIĘTOKRZYSKIEGO

Kielce, dnia 31 lipca 2015 r.

Poz. 2346

UCHWAŁA NR XII/68/2015 RADY MIEJSKIEJ W ĆMIELOWIE

z dnia 29 lipca 2015 r.

w sprawie zaliczenia dróg na terenie gminy Ćmielów do kategorii dróg gminnych i ustalenia ich przebiegu.

Na podstawie art. 18 ust. 2 pkt. 15 ustawy z dnia 8 marca 1990 roku o samorządzie gminnym (tj. Dz. U. z 2013r., poz. 594 z późn. zm.) oraz art. 7 ustawy z dnia 21 marca 1985r. o drogach publicznych (tj. Dz. u. z 2015r. poz. 460 z późn. zm.) Rada Miejska w Ćmielowie uchwala, co następuje:

§ 1. Po uzyskaniu pozytywnej opinii Zarządu Powiatu w Ostrowcu Świętokrzyskim, do kategorii dróg gminnych, określając równocześnie ich przebieg, zalicza się drogi określone w załączniku nr 1 do niniejszej uchwały.

§ 2. Przebieg dróg, o których mowa w § 1 niniejszej uchwały obrazują załączniki graficzne nr 2.

§ 3. Wykonanie uchwały powierza się Burmistrzowi Ćmielowa

§ 4. Uchwała podlega publikacji w Dzienniku Urzędowym Województwa Świętokrzyskiego i wchodzi w życie po upływie 14 dni od daty publikacji z mocą obowiązywania od 1 stycznia 2016r.

Przewodniczący Rady
Miejskiej

Marianna Gierczak

Załącznik do Uchwały Nr XII/68/2015
Rady Miejskiej w Ćmielowie
z dnia 29 lipca 2015 r.

Wykaz dróg wraz z ich przebiegiem zaliczonych do kategorii dróg gminnych na terenie gminy Ćmielów.

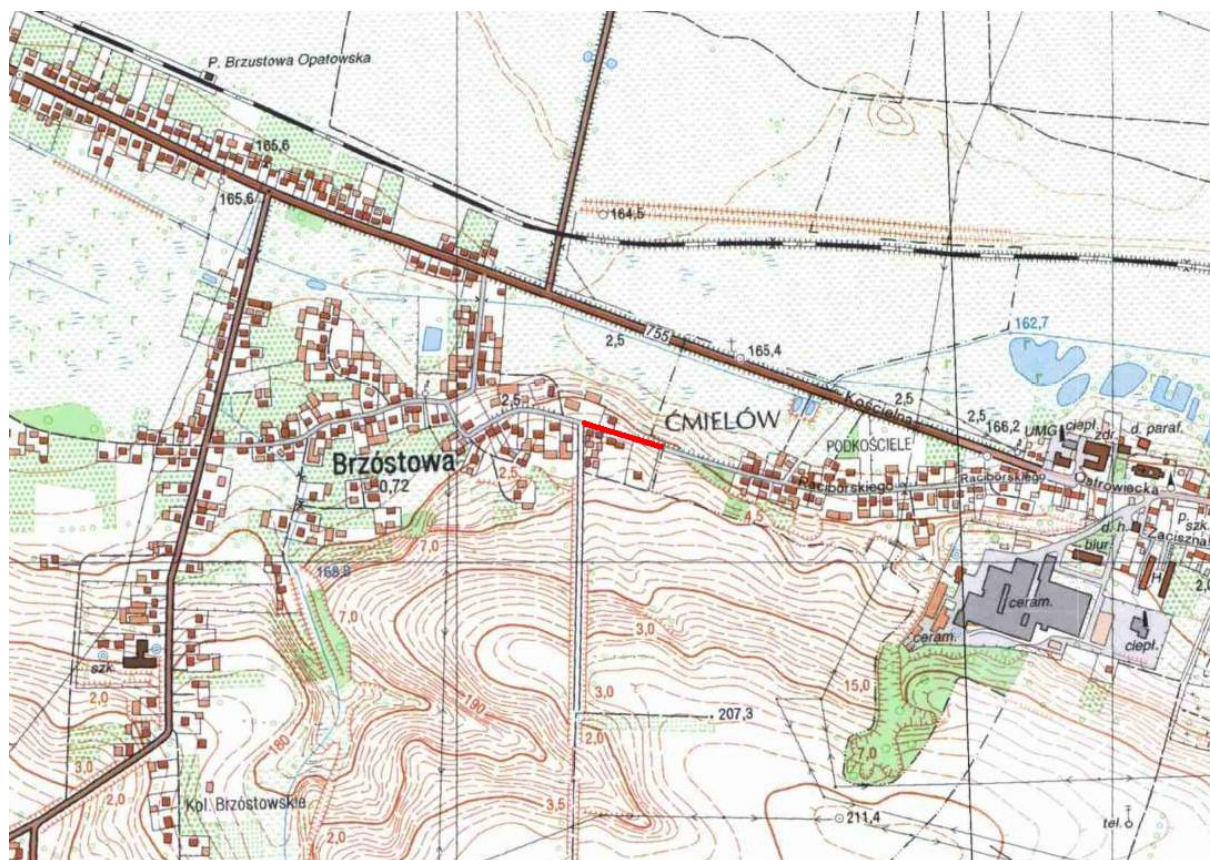
Lp.	Nazwa drogi	Przebieg drogi	Długość [mb]
1	Brzóstowa – łącznik nr 1	Od drogi gminnej nr 318072T (ul. Raciborskiego) – do drogi gminnej nr 318039T (Brzóstowa – Krzczonowice)	105
2	Grójec – łącznik nr 1	Od drogi gminnej nr 318036T (Grójec – granica gminy) – na ślepo do km 0+197	197
3	Ćmielów łącznik ul. Szydłowiecka – ul. Zamkowa	Od drogi gminnej nr 318074T (Ćmielów ul. Szydłowiecka) – do drogi powiatowej nr 0692T (Ćmielów-Ruda Kościelna-Stare Stoki-Stoki Małe-Boria)	587
4	Ćmielów ul. Wspólna	Od drogi gminnej nr 318053T (Ćmielów ul. Długa) – do drogi gminnej nr 318068T (Ćmielów ul. Polna)	160
5	Ćmielów łącznik ul. Jastkowska – ul. Słoneczna	Od drogi powiatowej nr 0727T (Opatów-Adamów-Rosochy-Przeuszyn-Marianów-Buszkowice-Jastków-Ćmielów) – do drogi gminnej nr 318073T (Ćmielów ul. Słoneczna)	348
6	Drzenkowice – łącznik nr 1	Od drogi powiatowej nr 0698T (Rzuchów-Drzenkowice-Brzóstowa- dr. woj. Nr 755) – do drogi wewnętrznej	225
7	Jastków – łącznik nr 1	Od drogi powiatowej nr 0727T (Opatów-Adamów-Rosochy-Przeuszyn-Marianów-Buszkowice-Jastków-Ćmielów) – do drogi gminnej nr 318019T (Jastków-Wólka Wojnowska)	136
8	Jastków – łącznik nr 2	Od drogi gminnej nr 318018T (Ćmielów – Jastków) – do drogi gminnej nr 318011T (Jastków – Kol. Krzczonowice)	421
9	Wojnowice – granica gminy	Od drogi gminnej nr 318048T (Wojnowice przez wieś) – do granicy gminy	349
10	Buszkowice łącznik nr 1	Od drogi powiatowej nr 0727T (Opatów-Adamów-Rosochy-Przeuszyn-Marianów-Buszkowice-Jastków-Ćmielów) – na ślepo do km 0+270	270
11	Przeuszyn – łącznik nr 1	Od drogi powiatowej nr 0727T (Opatów-Adamów-Rosochy-Przeuszyn-Marianów-Buszkowice-Jastków-Ćmielów) – do drogi powiatowej nr 0727T (Opatów-Adamów-Rosochy-Przeuszyn-Marianów-Buszkowice-Jastków-Ćmielów)	205
12	Łysowody – łącznik nr 1	Od drogi powiatowej nr 0693T (Ożarów-Stróża-Śródborze-Klin-Łysowody- dr. woj. Nr 755) – do drogi gminnej nr 318009T (Korcizna – Czarna Glina)	447
13	Ruda Kościelna – łącznik nr 1	Od drogi powiatowej nr 0692T (Ćmielów-Ruda Kościelna-Stare Stoki-Stoki Małe-Boria) – do drogi gminnej Ruda Kościelna łącznik nr 2	120
14	Ruda Kościelna – łącznik nr 2	Od drogi gminnej nr 318008T (Ruda Kościelna – Lipinki) – do drogi powiatowej nr 0692T (Ćmielów-Ruda Kościelna-Stare Stoki-Stoki Małe-Boria)	541
15	Piaski Brzóstowskie – łącznik nr 1	Od drogi gminnej nr 318034T (Piaski Brzóstowskie – Topiołki) – na ślepo do km 0+470	470
16	Piaski	Od drogi powiatowej nr 0691T (dr. woj. Nr 755-Piaski Brzóstowskie-	585

	Brzostowskie – łącznik nr 2	Czarna Glina – dr. pow. Nr 42108) – do drogi gminnej 318032T Piaski Brzostowskie – Krasków	
17	Ćmielów – Piaski Brzostowskie	Od drogi powiatowej nr 0692T (Ćmielów-Ruda Kościelna-Stare Stoki-Stoki Małe-Boria) – do drogi gminnej nr 318034T (Piaski Brzostowskie – Topiołki)	1 613
18	Ćmielów ul. Adama Asnyka	Od drogi gminnej nr 318060T (Ćmielów ul. Małachowska) – do drogi gminnej (Ćmielów ul. Juliusza Słowackiego)	161
19	Ćmielów ul. Juliusza Słowackiego	Od drogi gminnej (Ćmielów ul. Marii Konopnickiej) – na ślepo do km 0+184	184
20	Ćmielów ul. Marii Konopnickiej	Od drogi gminnej nr 318060T (Ćmielów ul. Małachowska) – do drogi gminnej (Ćmielów ul. Juliusza Słowackiego)	336,5
21	Ćmielów ul. Elizy Orzeszkowej	Od drogi gminnej (Ćmielów ul. Julisza Słowackiego) – do drogi gminnej (Ćmielów ul. Bolesława Prusa)	80
22	Ćmielów ul. Bolesława Prusa	W obu końcach ślepa	186

Przewodniczący Rady
Miejskiej

Marianna Gierczak

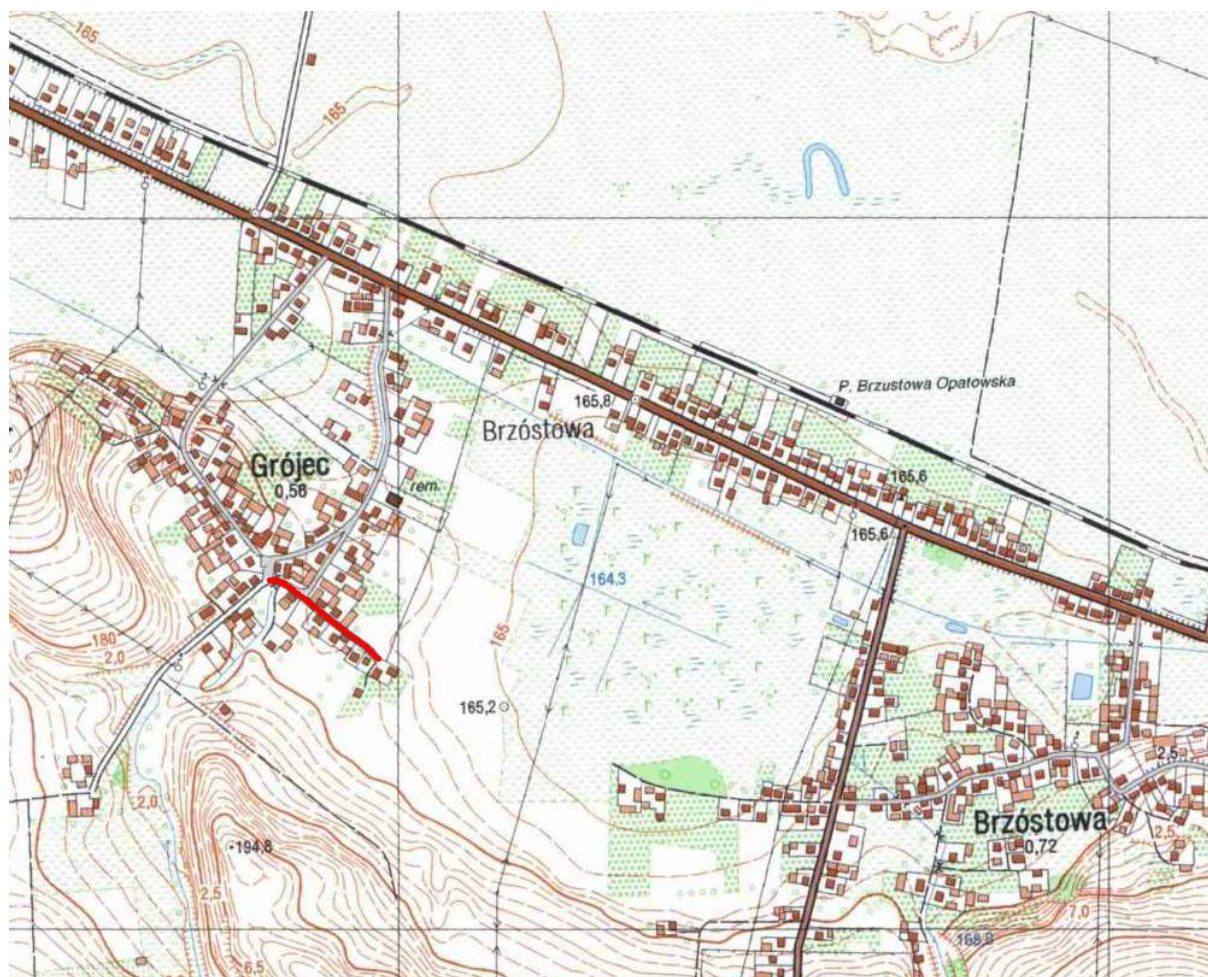
Załącznik Nr 2.1 do Uchwały Nr XII/68/2015
Rady Miejskiej w Ćmielowie
z dnia 29 lipca 2015 roku




LEGENDA:

 - Brzóstowa – łącznik nr 1

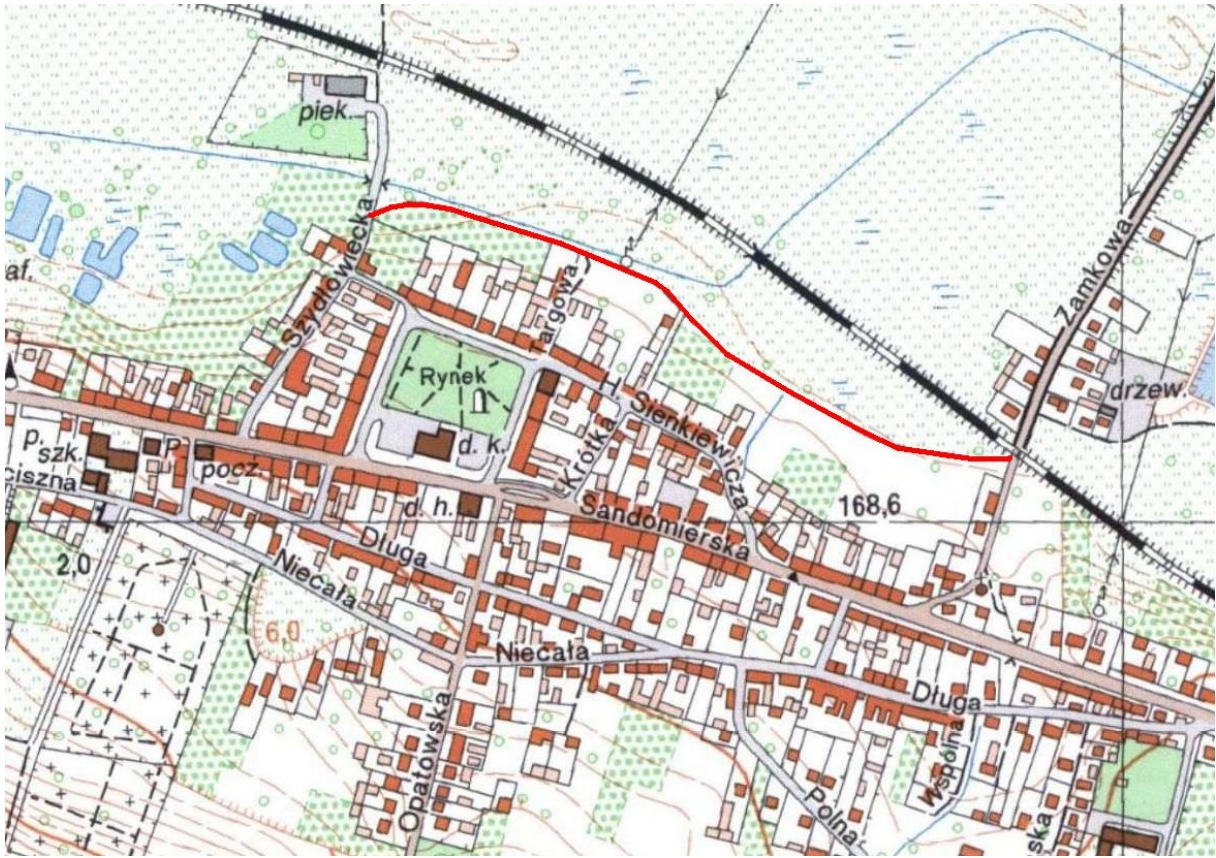
Załącznik Nr 2.2 do Uchwały Nr XII/68/2015
Rady Miejskiej w Ćmielowie
z dnia 29 lipca 2015 roku




LEGENDA:

 - Grójec – łącznik nr 1

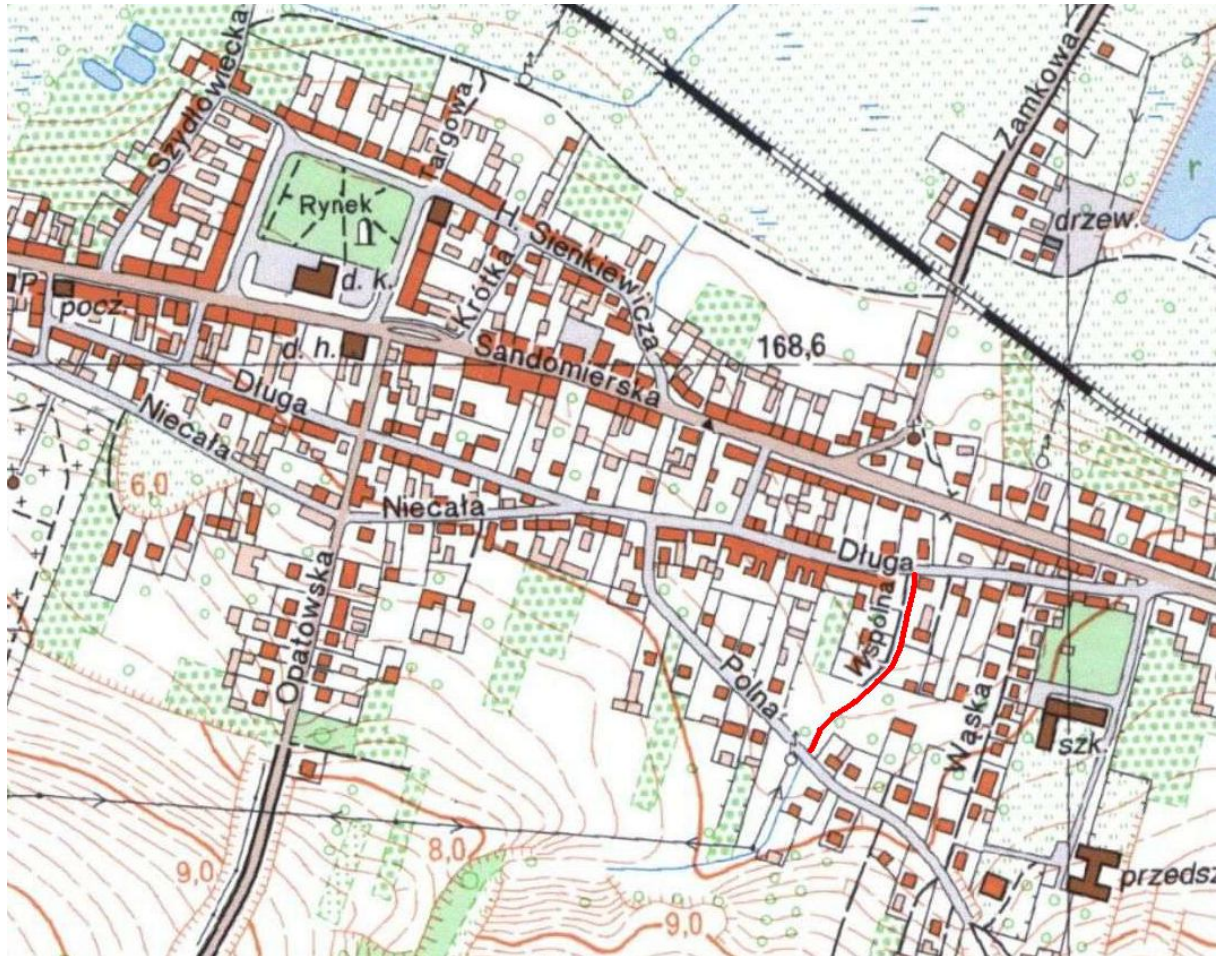
Załącznik Nr 2.3 do Uchwały Nr XII/68/2015
Rady Miejskiej w Ćmielowie
z dnia 29 lipca 2015 roku




LEGENDA:

-  - Ćmielów łącznik
ul. Szydłowiecka – ul. Zamkowa

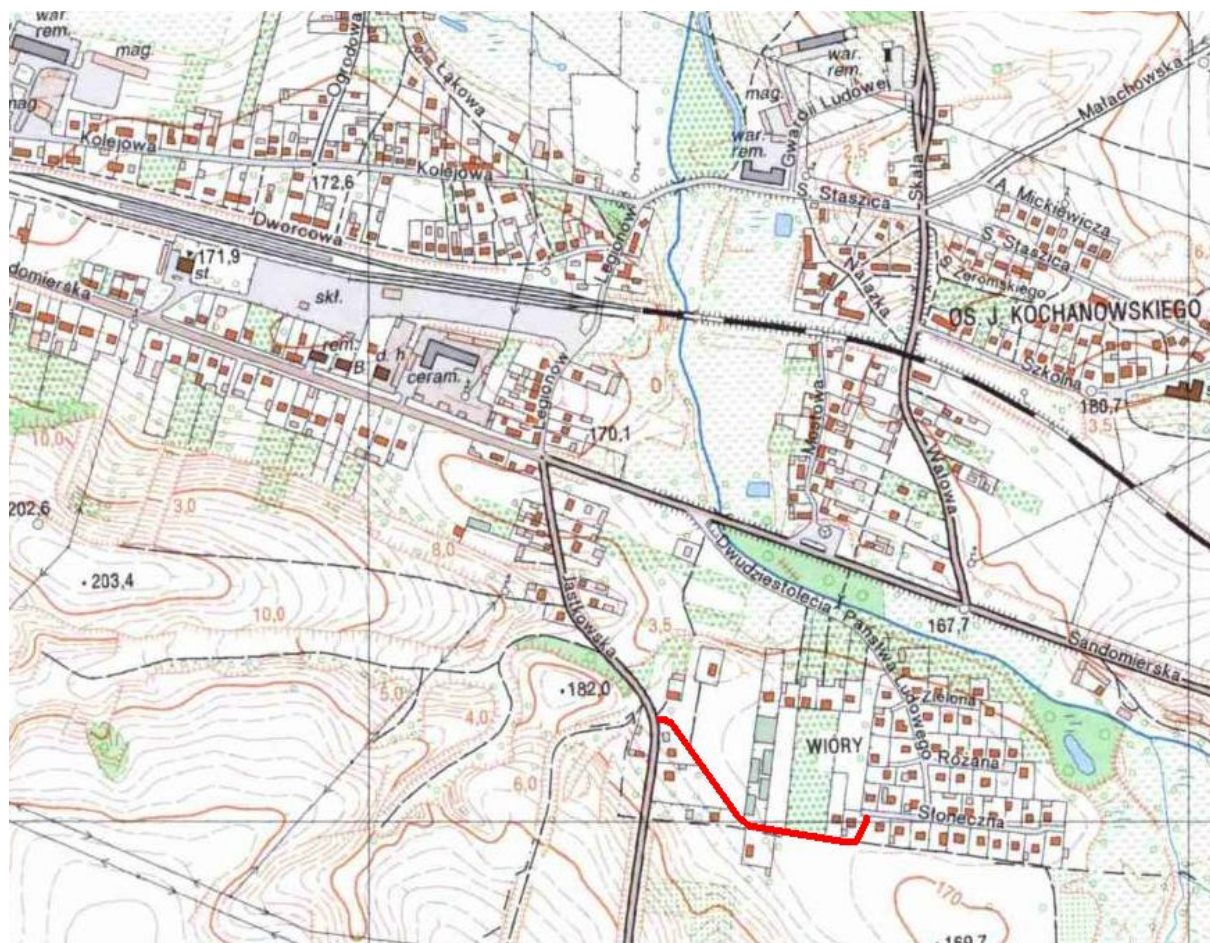
Załącznik Nr 2.4 do Uchwały Nr XII/68/2015
Rady Miejskiej w Ćmielowie
z dnia 29 lipca 2015 roku




LEGENDA:

 - Ćmielów – ul. Wspólna

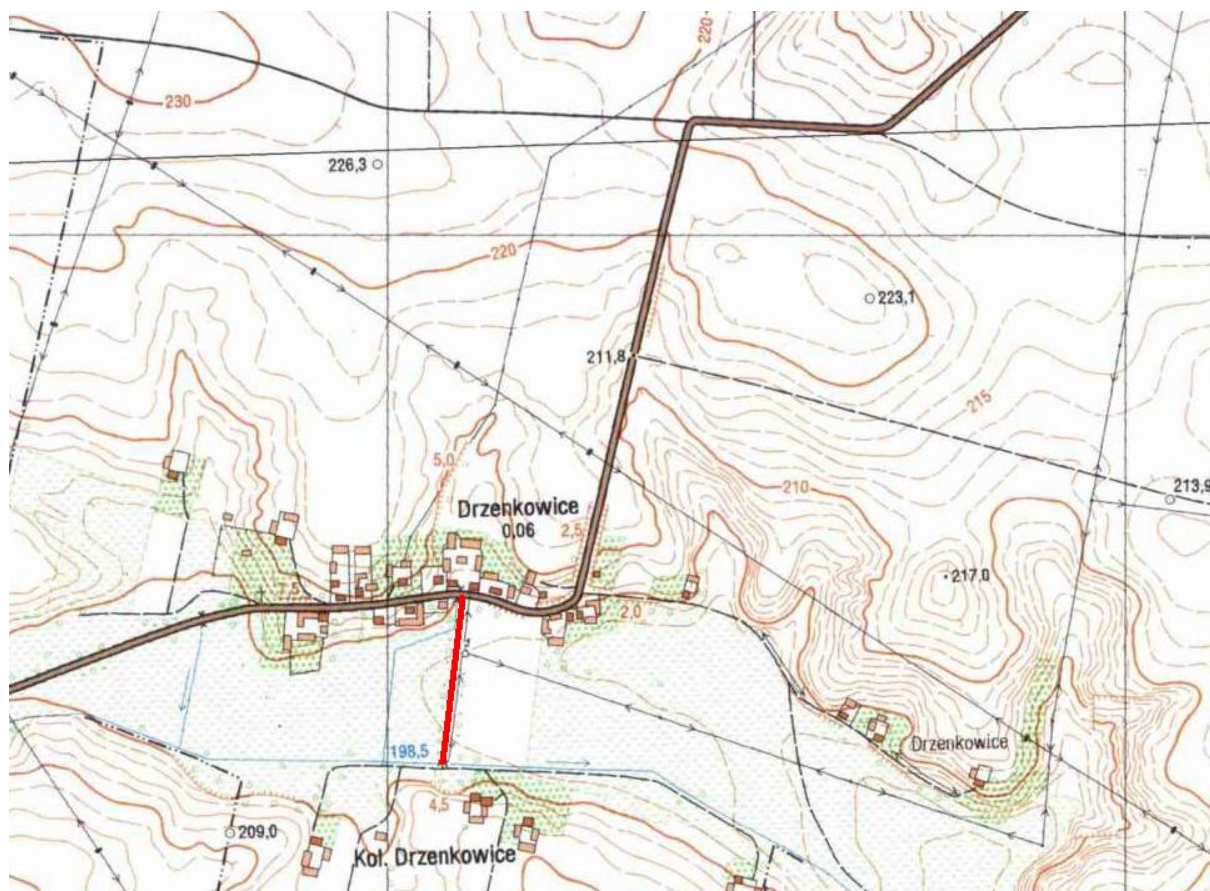
Załącznik Nr 2.5 do Uchwały Nr XII/68/2015
Rady Miejskiej w Ćmielowie
z dnia 29 lipca 2015 roku



LEGENDA:

-  - Ćmielów łącznik
ul. Jastkowska – ul. Słoneczna

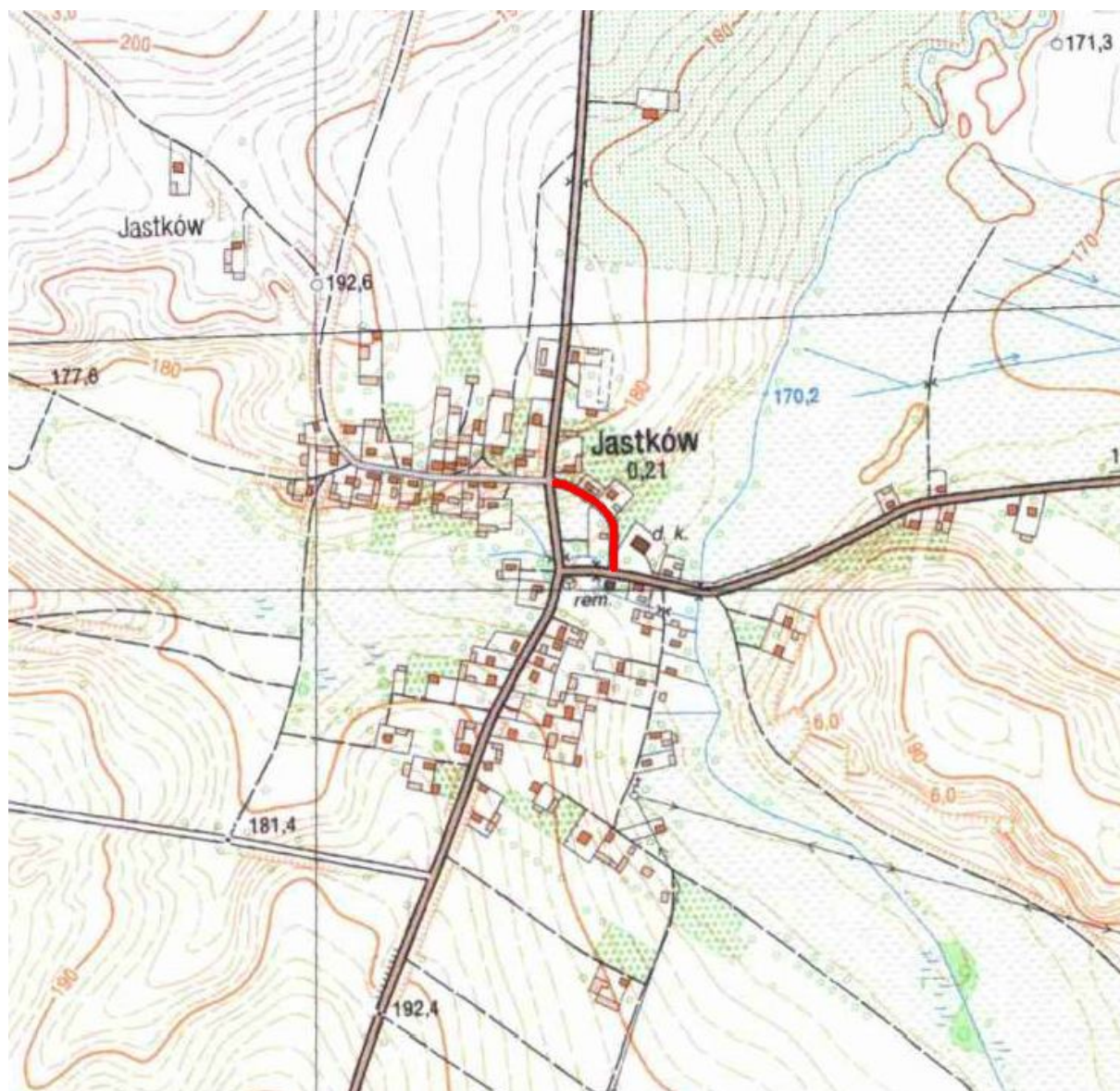
Załącznik Nr 2.6 do Uchwały Nr XII/68/2015
Rady Miejskiej w Ćmielowie
z dnia 29 lipca 2015 roku




LEGENDA:

 - Drzenkowice – łącznik nr 1

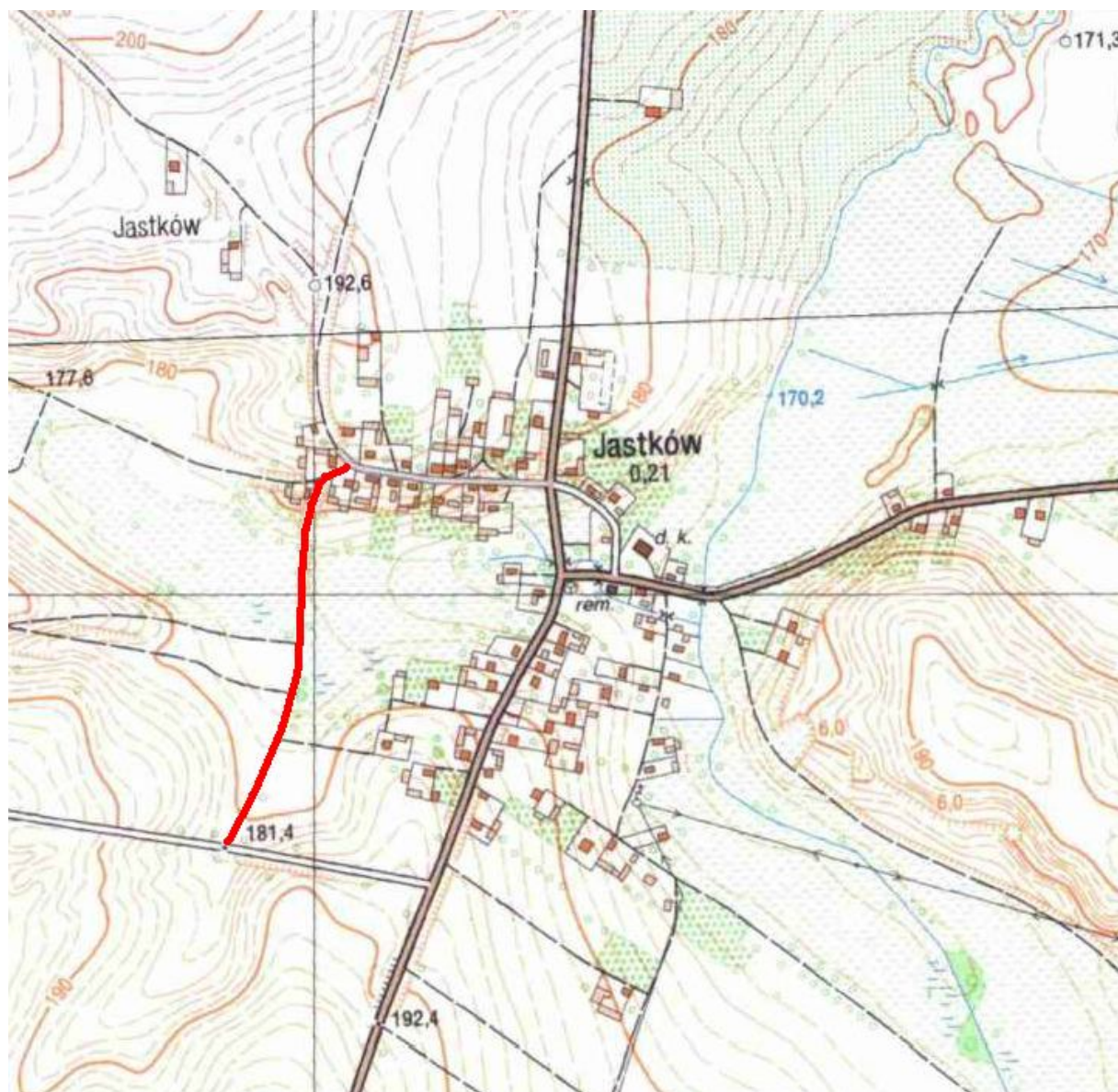
Załącznik Nr 2.7 do Uchwały Nr XII/68/2015
Rady Miejskiej w Ćmielowie
z dnia 29 lipca 2015 roku



LEGENDA:

 - Jastków – łącznik nr 1

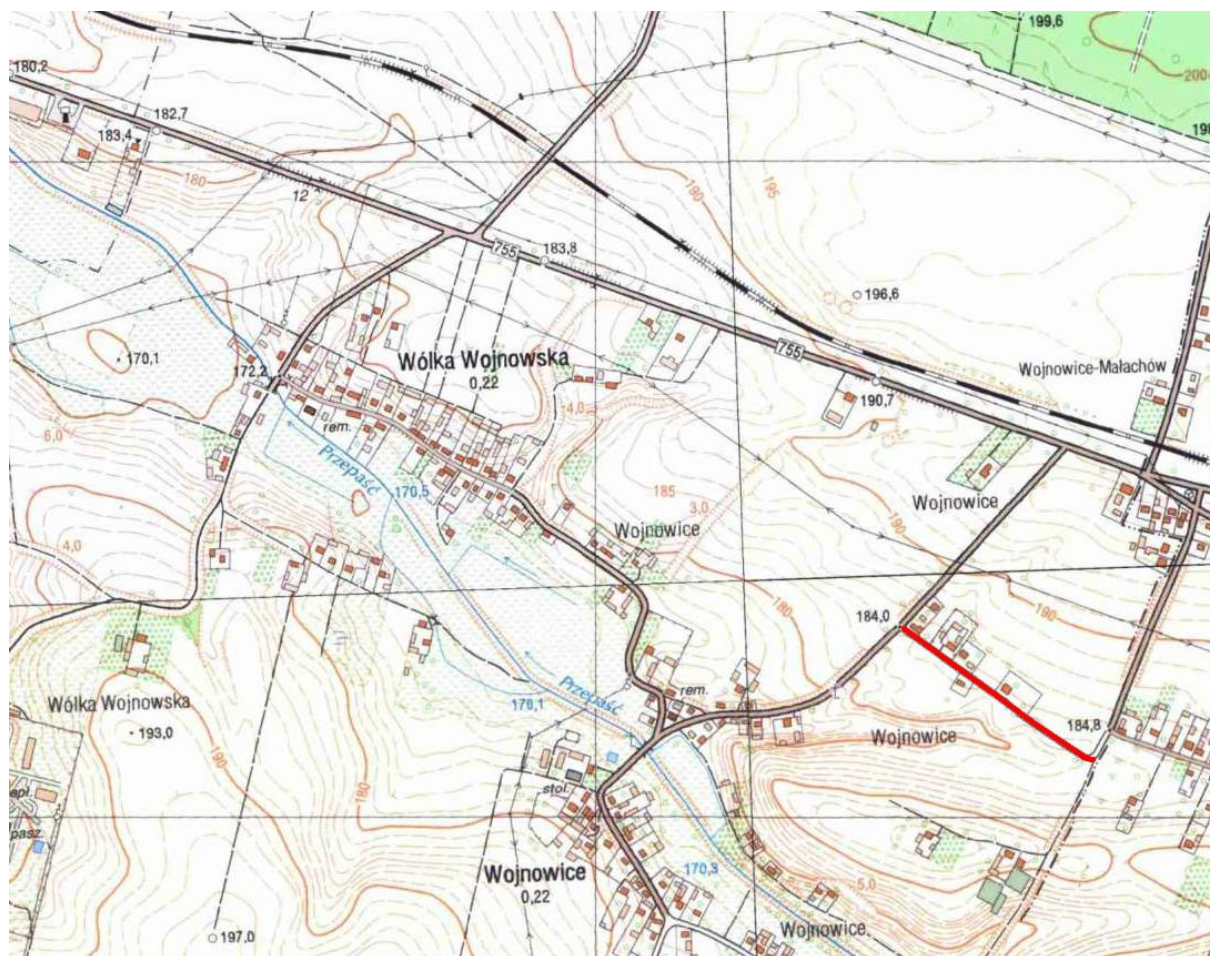
Załącznik Nr 2.8 do Uchwały Nr XII/68/2015
Rady Miejskiej w Ćmielowie
z dnia 29 lipca 2015 roku




LEGENDA:

 - Jastków – łącznik nr 2

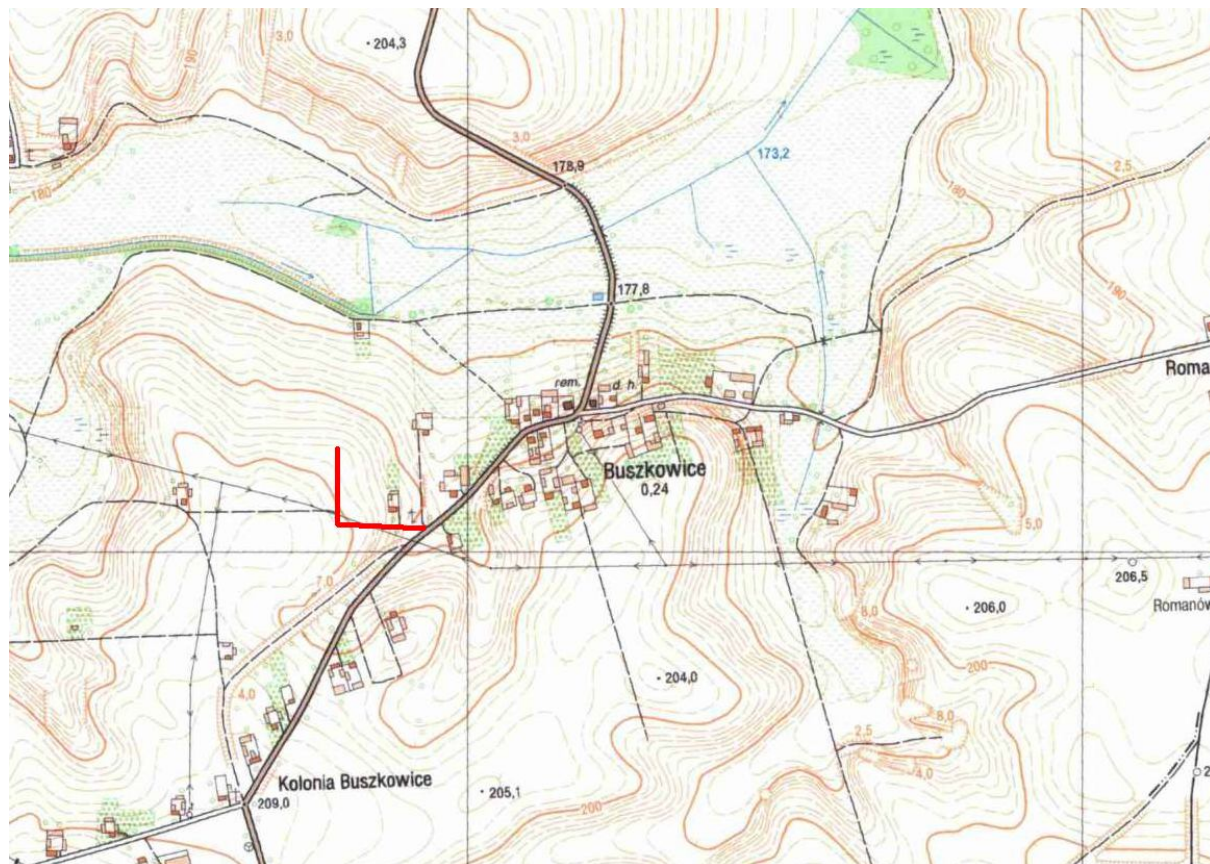
Załącznik Nr 2.9 do Uchwały Nr XII/68/2015
Rady Miejskiej w Ćmielowie
z dnia 29 lipca 2015 roku



LEGENDA:

 - Wojnowice – granica gminy

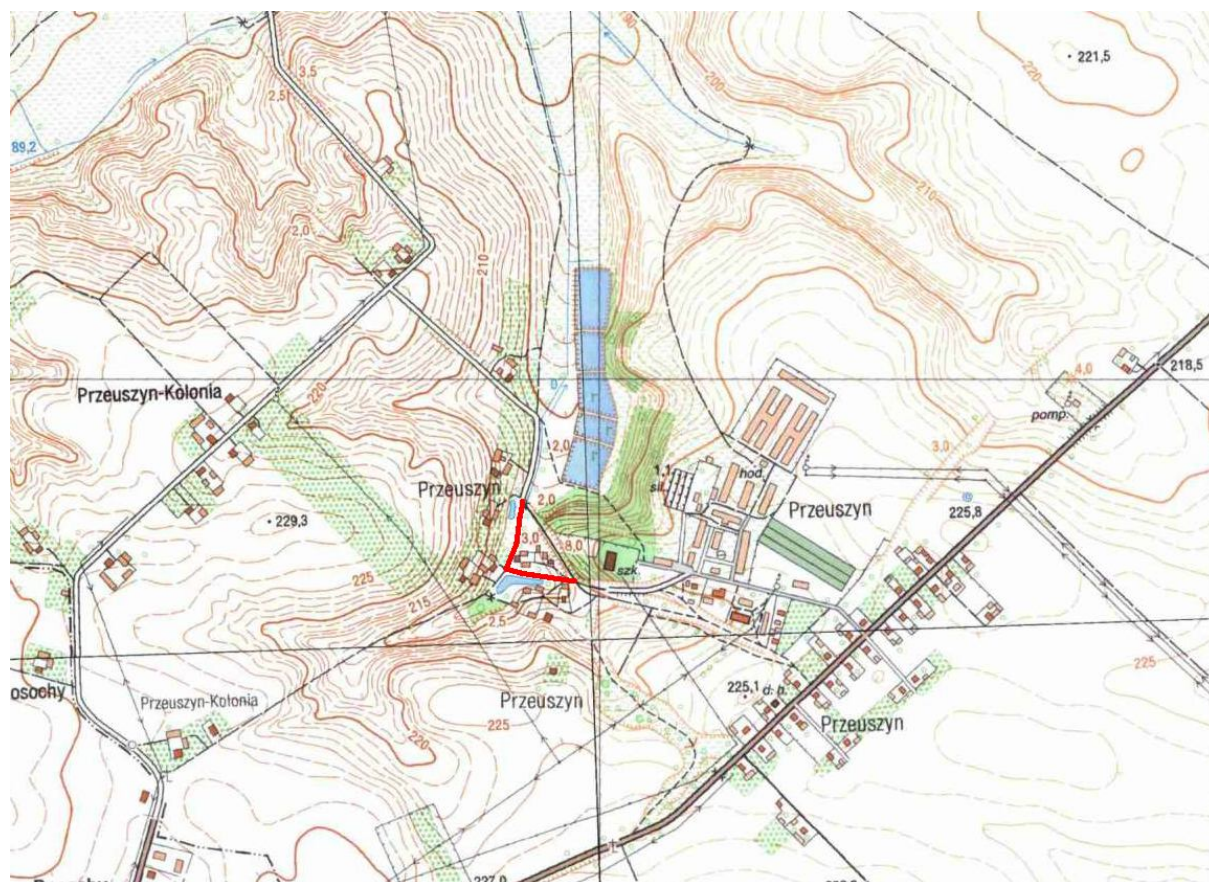
Załącznik Nr 2.10 do Uchwały Nr XII/68/2015
Rady Miejskiej w Ćmielowie
z dnia 29 lipca 2015 roku




LEGENDA:

 - Buszkowice – łącznik nr 1

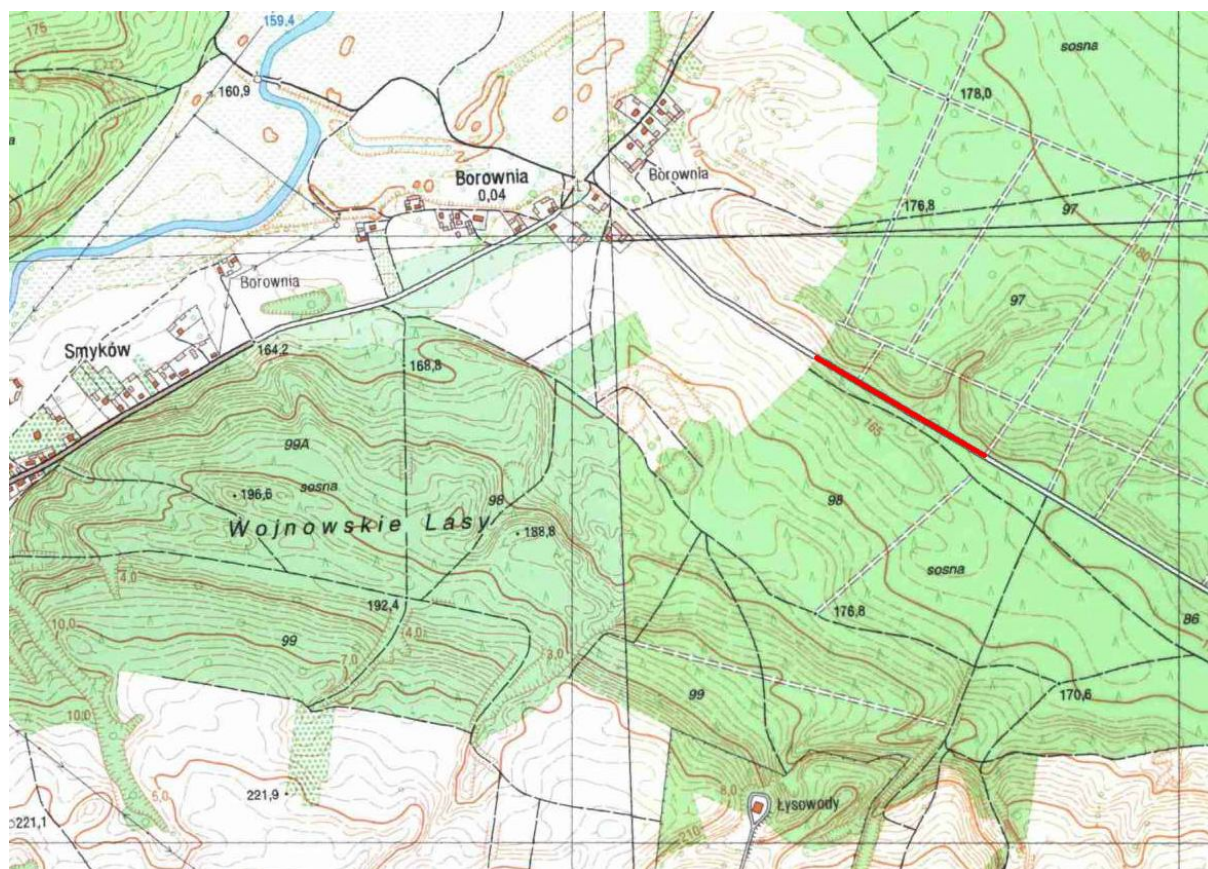
Załącznik Nr 2.11 do Uchwały Nr XII/68/2015
Rady Miejskiej w Ćmielowie
z dnia 29 lipca 2015 roku



LEGENDA:

 - Przeuszyn – łącznik nr 1

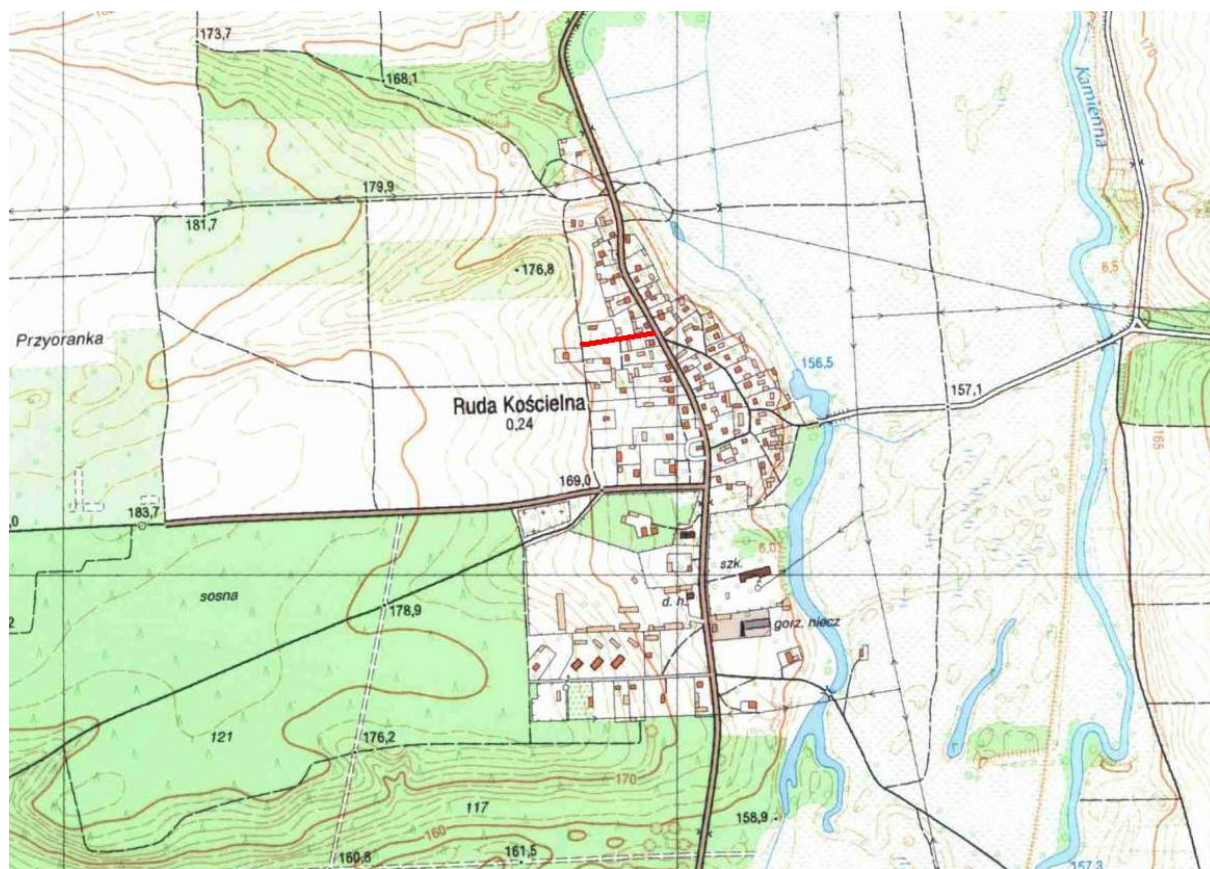
Załącznik Nr 2.12 do Uchwały Nr XII/68/2015
Rady Miejskiej w Ćmielowie
z dnia 29 lipca 2015 roku



LEGENDA:

 - Łysowody – łącznik nr 1

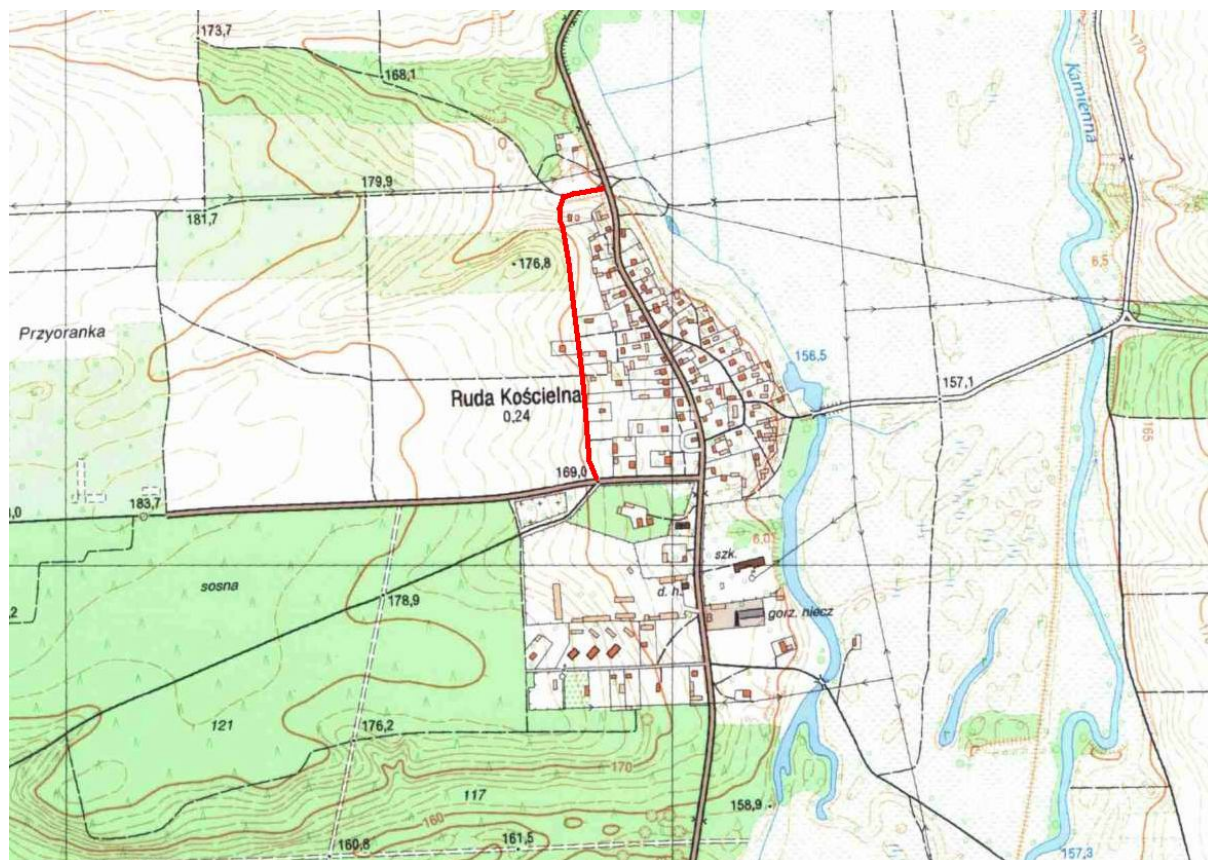
Załącznik Nr 2.13 do Uchwały Nr XII/68/2015
Rady Miejskiej w Ćmielowie
z dnia 29 lipca 2015 roku



LEGENDA:

 - Ruda Kościelna – łącznik nr 1

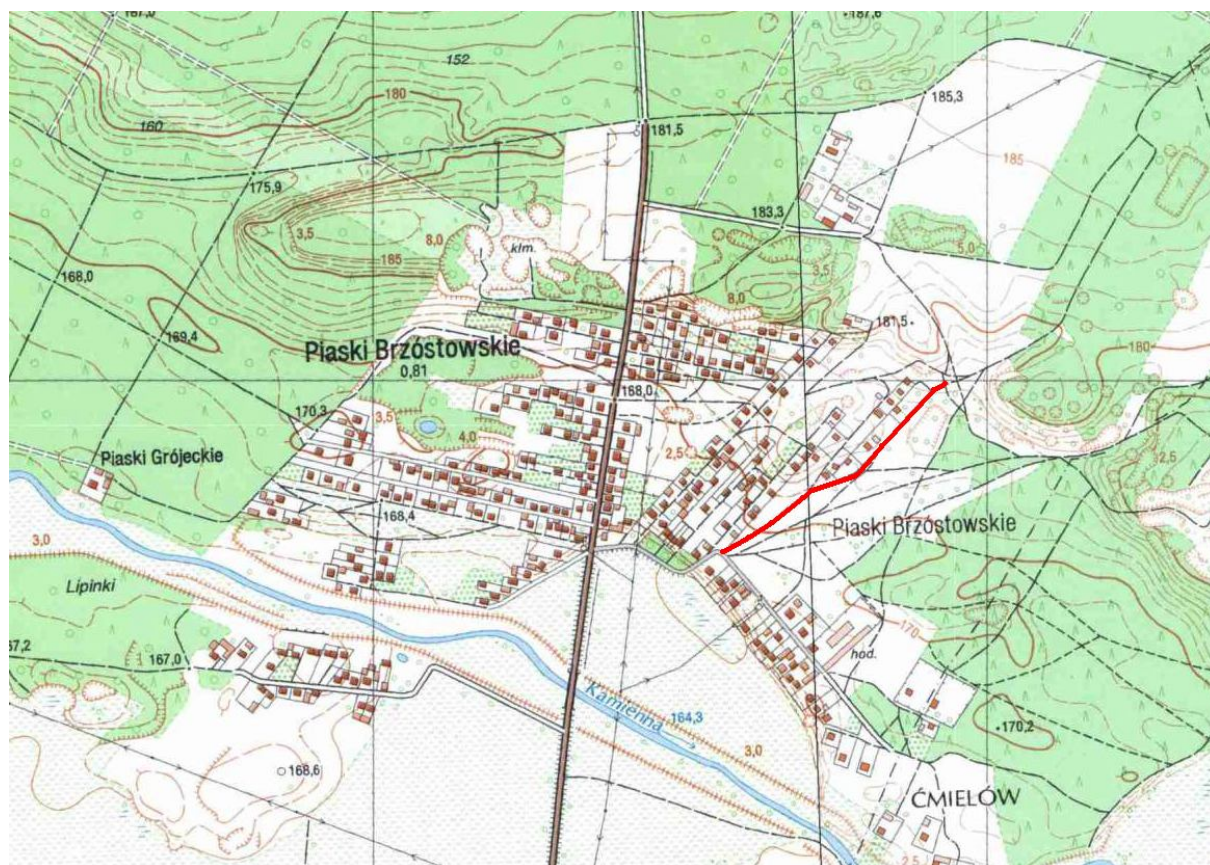
Załącznik Nr 2.14 do Uchwały Nr XII/68/2015
Rady Miejskiej w Ćmielowie
z dnia 29 lipca 2015 roku




LEGENDA:

 - Ruda Kościelna – łącznik nr 2

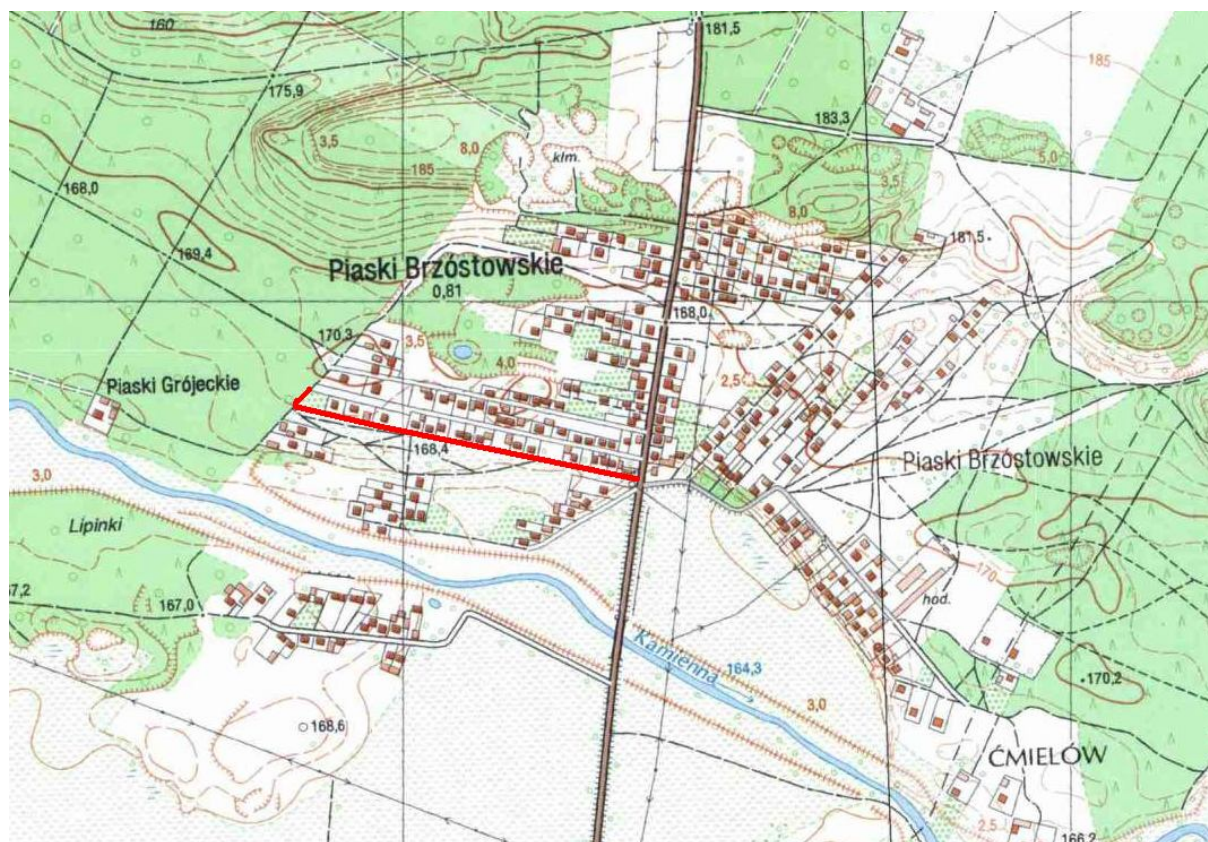
Załącznik Nr 2.15 do Uchwały Nr XII/68/2015
Rady Miejskiej w Ćmielowie
z dnia 29 lipca 2015 roku




LEGENDA:

 - Piaski Brzostowskie –
łącznik nr 1

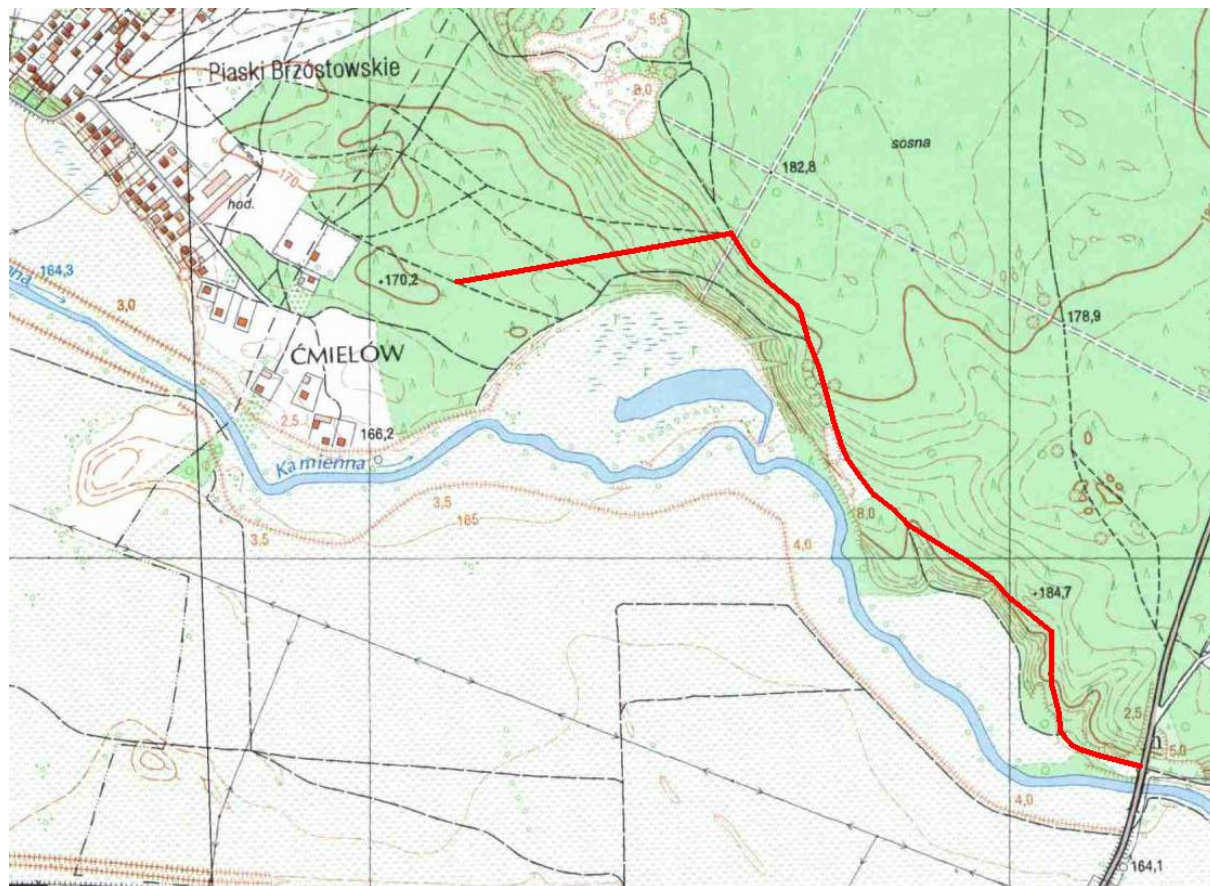
Załącznik Nr 2.16 do Uchwały Nr XII/68/2015
Rady Miejskiej w Ćmielowie
z dnia 29 lipca 2015 roku




LEGENDA:

 - Piaski Brzostowskie –
łącznik nr 2

Załącznik Nr 2.17 do Uchwały Nr XII/68/2015
Rady Miejskiej w Ćmielowie
z dnia 29 lipca 2015 roku



LEGENDA:

 - Ćmielów – Piaski Brzostowskie

Załącznik Nr 2.18 do Uchwały Nr XII/68/2015
Rady Miejskiej w Ćmielowie
z dnia 29 lipca 2015 roku

