



DZIENNIK URZĘDOWY

WOJEWÓDZTWA ŚWIĘTOKRZYSKIEGO

Kielce, dnia 14 września 2015 r.

Poz. 2653

UCHWAŁA NR XIV/198/15 SEJMIKU WOJEWÓDZTWA ŚWIĘTOKRZYSKIEGO

z dnia 7 września 2015 r.

w sprawie wyznaczenia obszaru i granic aglomeracji Zbelutka

Na podstawie art. 18 pkt 20, art. 89 ust. 1 i 2 ustawy z dnia 5 czerwca 1998 roku o samorządzie województwa (tekst jednolity Dz. U. z 2013r. poz. 596 z późn. zm.), art. 43 ust. 2a ustawy z dnia 18 lipca 2001 r. – Prawo wodne (tekst jednolity Dz. U. z 2012r. poz. 145 z późn. zm), Sejmik Województwa Świętokrzyskiego uchwala co następuje:

§ 1. Wyznacza się aglomerację Zbelutka o równoważnej liczbie mieszkańców 2 241, z oczyszczalnią ścieków w miejscowości Nowa Zbelutka obejmującą miejscowości: Nowa Zbelutka, Stara Zbelutka, Sadków, Gęsice i Wola Łagowska.

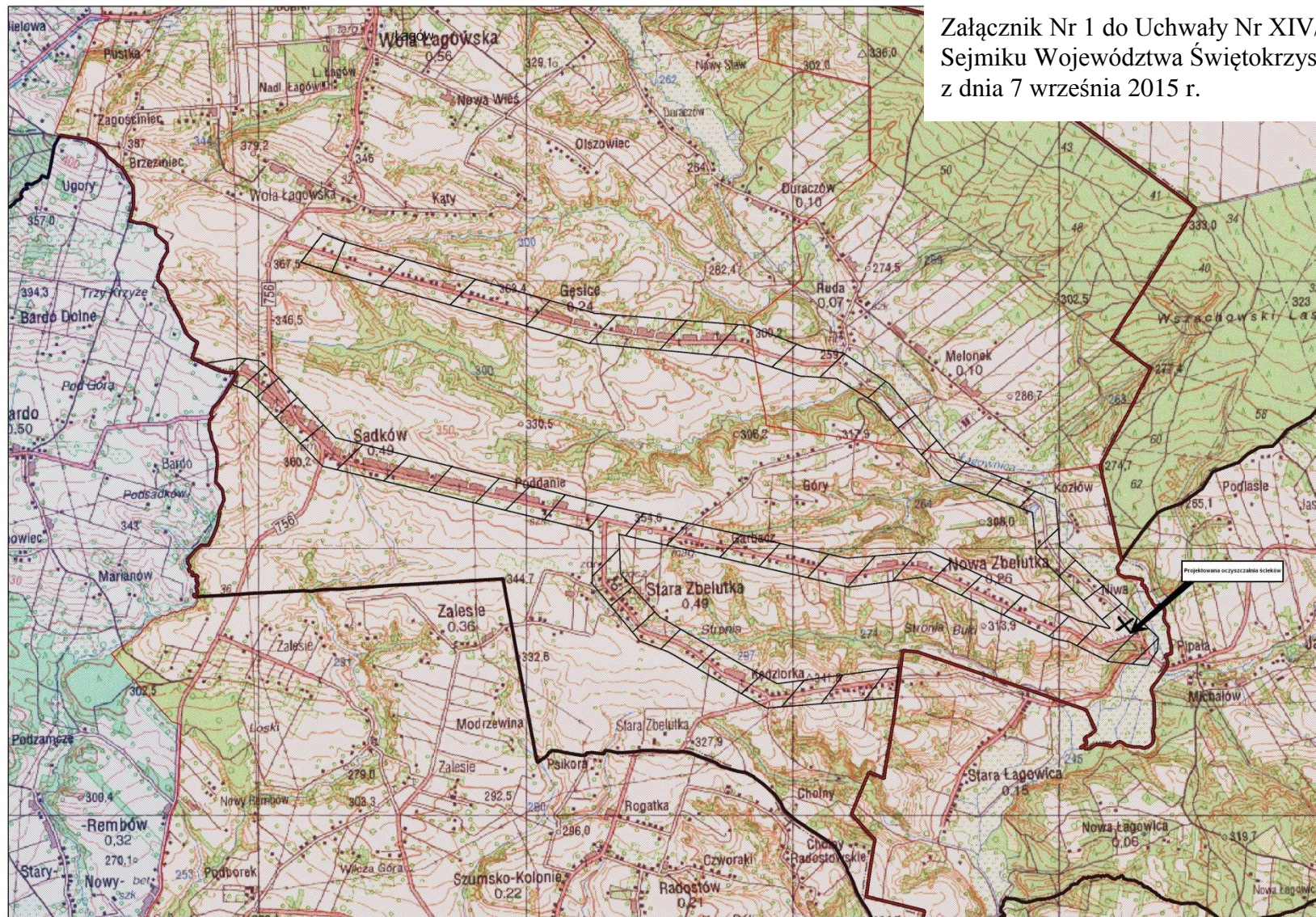
§ 2. Obszar i granice aglomeracji, o której mowa w § 1, oznaczone są na mapie w skali 1:25 000, stanowiącej załącznik Nr 1 do uchwały.

§ 3. Uchwała podlega publikacji w Dzienniku Urzędowym Województwa Świętokrzyskiego.

§ 4. Uchwała wchodzi w życie po upływie 14 dni od dnia ogłoszenia.

Przewodniczący Sejmiku

Arkadiusz Bąk



Załącznik Nr 1 do Uchwały Nr XIV/198/15 Sejmiku Województwa Świętokrzyskiego z dnia 7 września 2015 r.

MAPA W SKALI 1:25000
LEGENDA:
 X- PROJEKTOWANA OCZYSZCZALNIA ŚCIEKÓW
 - GRANICE AGLOMERACJI
 - CHMIELNICKO-SZYDLŃSKI OBSZAR CHRONIONEGO KRAJOBRAZU
 - CISOWSKO-ORŁOWIŃSKI OBSZAR CHRONIONEGO KRAJOBRAZU
 - GRANICE GMINY ŁĄGÓW