



# DZIENNIK URZĘDOWY

## WOJEWÓDZTWA ŚWIĘTOKRZYSKIEGO

---

Kielce, dnia 1 października 2015 r.

Poz. 2802

### UCHWAŁA NR RG - XI / 100 / 15 RADY GMINY SITKÓWKA-NOWINY

z dnia 28 września 2015 r.

**w sprawie zaliczenia drogi stanowiącej ul. Klonową w miejscowości Zgórsko, zlokalizowanej na działce nr ewid. 252/34 w obrębie geodezyjnym 5 - Zagrody na terenie Gminy Sitkówka-Nowiny, do kategorii dróg gminnych i ustalenia jej przebiegu**

Na podstawie art. 7, ust. 2 i 3 ustawy z dnia 21 marca 1985 r. o drogach publicznych (Dz. U. z 2015 r., poz. 460) oraz art. 18 ust. 2 pkt 15 ustawy z dnia 8 marca 1990 r. o samorządzie gminnym (Dz.U. z 2013 r., poz. 594), po uzyskaniu pozytywnej opinii Zarządu Powiatu Kieleckiego (Uchwała Nr 252/228/14 Zarządu Powiatu w Kielcach z dnia 24 września 2014 r.), Rada Gminy Sitkówka-Nowiny uchwala co następuje:

**§ 1.** Do kategorii drogi gminnej zalicza się dotychczasową drogę wewnętrzną stanowiącą ul. Klonową w miejscowości Zgórsko, zlokalizowanej na działce nr ewid. 252/34 w obrębie geodezyjnym 5 - Zagrody na terenie Gminy Sitkówka-Nowiny, zgodnie z lokalizacją i przebiegiem przedstawionym w załączniku Nr 1 do niniejszej uchwały.

**§ 2.** Ustala się przebieg drogi gminnej wymienionej w §1 w sposób określony w załączniku Nr 2 do niniejszej uchwały.

**§ 3.** Wykonanie niniejszej uchwały powierza się Wójtowi Gminy Sitkówka-Nowiny.

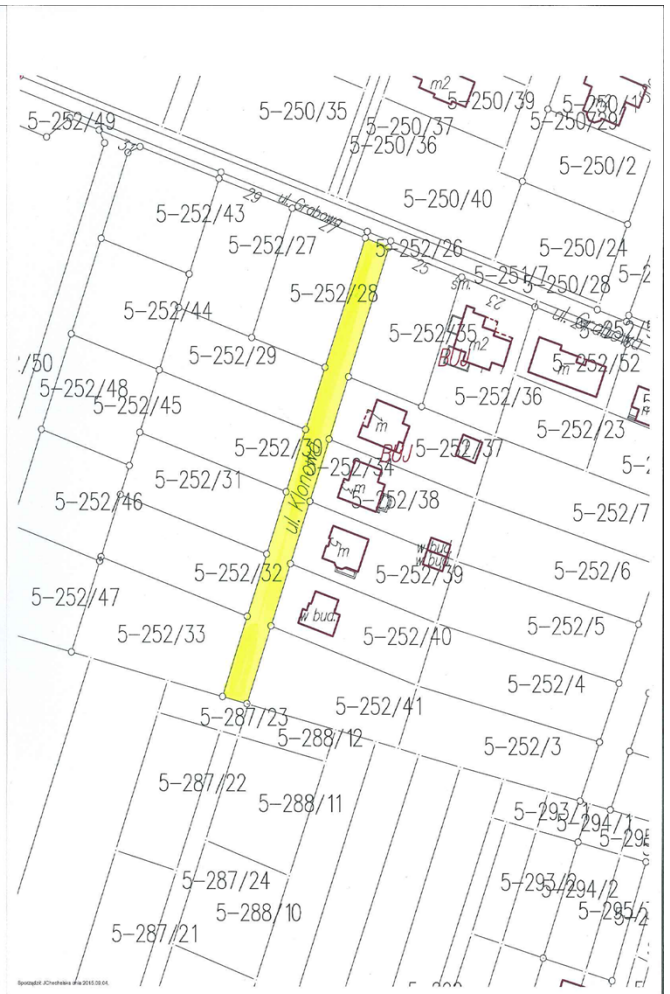
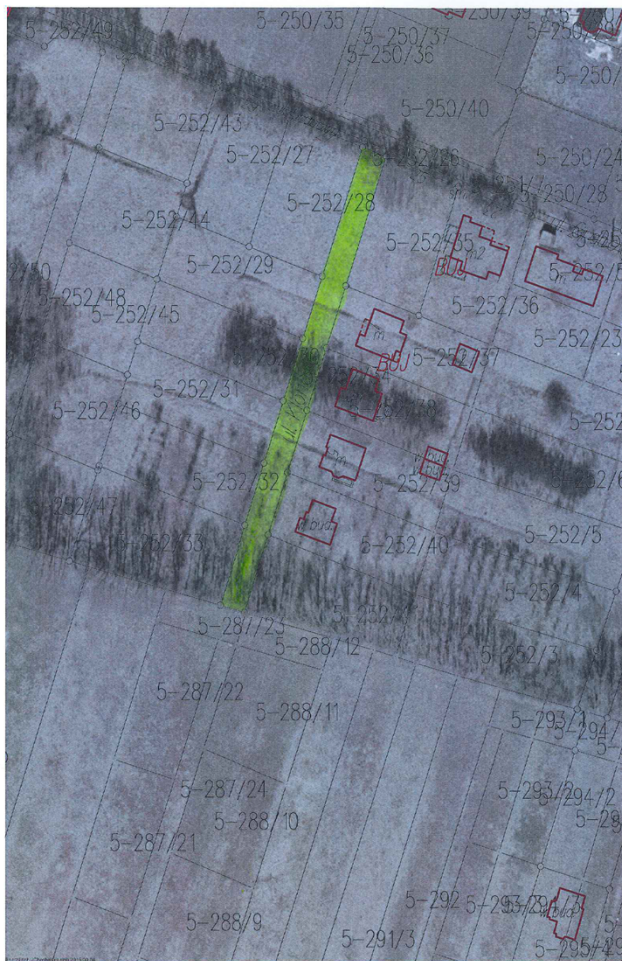
**§ 4.** Uchwała wchodzi w życie po upływie 14 dni od dnia ogłoszenia w Dzienniku Urzędowym Województwa Świętokrzyskiego.

Przewodnicząca Rady Gminy

**Zofia Duchniak**

Załącznik Nr 1 do Uchwały Nr RG - XI / 100 / 15  
Rady Gminy Sitkówka-Nowiny  
z dnia 28 września 2015 r.

**Lokalizacja w terenie ul. Klonowej w miejscowości Zgórsko, gmina Sitkówka-Nowiny**



Przewodnicząca Rady Gminy

**Zofia Duchniak**

Załącznik Nr 2 do Uchwały Nr RG - XI / 100 / 15  
Rady Gminy Sitkówka-Nowiny  
z dnia 28 września 2015 r.

**Przebieg drogi gminnej stnowiącej ul. Klonową w miejscowości Zgórsko, gmina Sitkówka-Nowiny**

1	2	3	4	5	6	7
Lp.	Miejscowość	Nr ewid. drogi publicznej	Nazwa drogi/ulicy	przebieg drogi/ulicy (początek/przez/koniec)	Długość odcinka [mb]	Uwagi
1	Zgórsko	brak numeru Numer jeszcze nie nadany przez Urząd Marszałkowski	Droga gminna: ul. Klonowa	<u>początek drogi:</u> skrzyżowanie z ul. Grabową w m. Zgórsko, dz. nr ewid. 252/26, obręb geodezyjny Zagrody  <u>przebieg drogi:</u> działki nr ewid. 252/34, obręb geodezyjny Zagrody  <u>koniec drogi:</u> na styku z ul. Wrzosową, działka nr ewid. 287/23 obręb geodezyjny Zagrody	147,90	zał. nr 1

Przewodnicząca Rady Gminy

**Zofia Duchniak**