



DZIENNIK URZĘDOWY

WOJEWÓDZTWA ŚWIĘTOKRZYSKIEGO

Kielce, dnia 4 listopada 2015 r.

Poz. 3156

UCHWAŁA NR XVI/227/15 SEJMIKU WOJEWÓDZTWA ŚWIĘTOKRZYSKIEGO

z dnia 30 października 2015 r.

w sprawie wyznaczenia obszaru i granic aglomeracji Łopuszno

Na podstawie art. 18 pkt 20, art. 89 ust. 1 i 2 ustawy z dnia 5 czerwca 1998 roku o samorządzie województwa (tekst jednolity Dz. U. z 2013r. poz. 596 z późn. zm.), art. 43 ust. 2a ustawy z dnia 18 lipca 2001 r. – Prawo wodne (tekst jednolity Dz. U. z 2012r. poz. 145 z późn. zm.), Sejmik Województwa Świętokrzyskiego uchwala co następuje:

§ 1. Wyznacza się aglomerację Łopuszno o równoważnej liczbie mieszkańców 5 090, z oczyszczalnią ścieków w Eustachowie Dużym obejmującą miejscowości: Eustachów Duży, Eustachów Dąbrowa, Jasień, Łopuszno, Wielebnów, Wielebnów Zasłońce, Eustachów Mały, Orczów z wyłączeniem działek obsługiwanych przez przydomowe oczyszczalnie ścieków o nr: 155/26, 152/3 w miejscowości Łopuszno oraz 334/1, 338 w miejscowości Jasień.

§ 2. Obszar i granice aglomeracji, o której mowa w § 1, oznaczone są na mapie w skali 1:10 000, stanowiącej załącznik Nr 1 do uchwały.

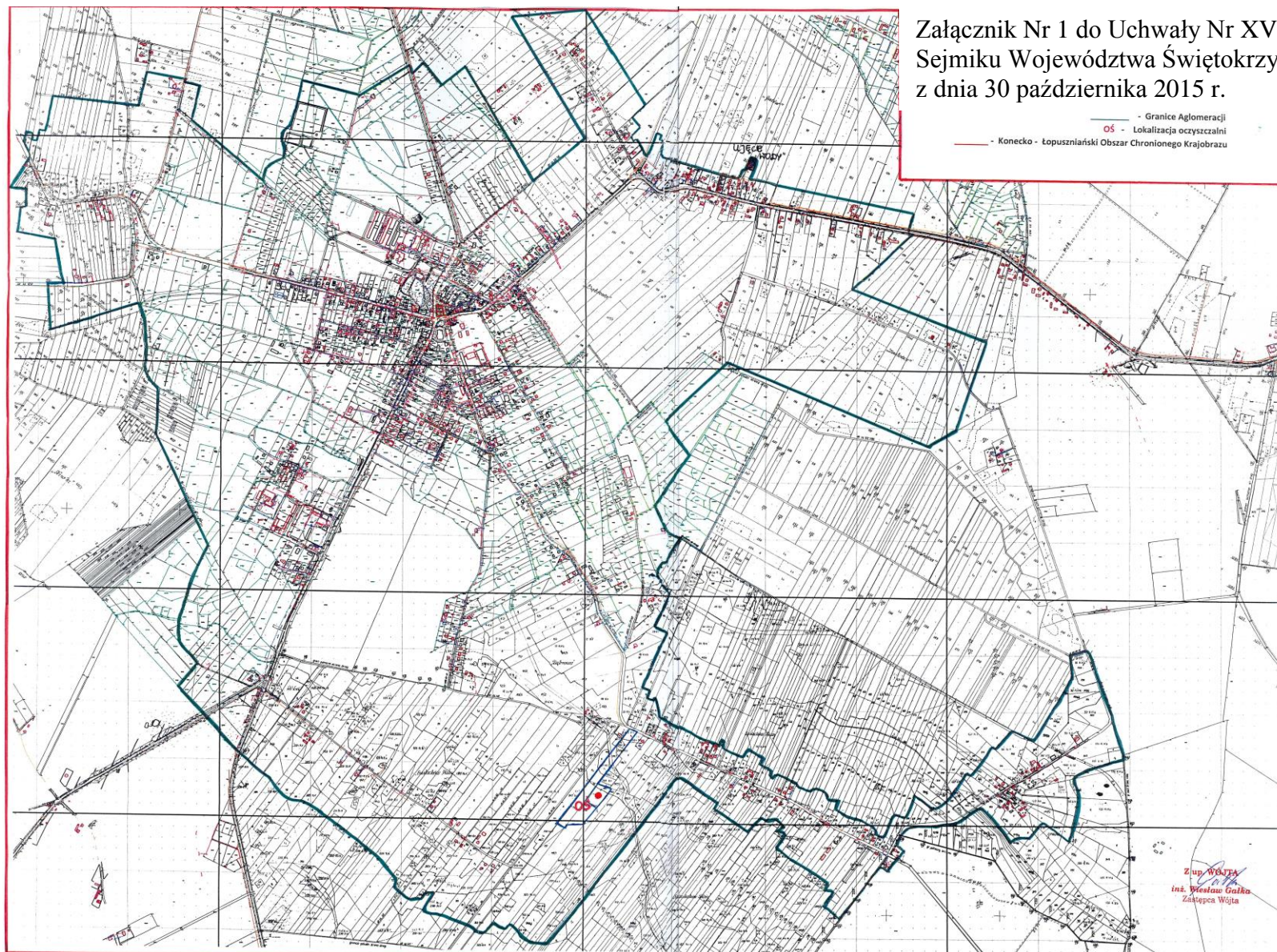
§ 3. Traci moc Uchwała Nr III/60/14 Sejmiku Województwa Świętokrzyskiego z dnia 29 grudnia 2014r. w sprawie wyznaczenia obszaru i granic aglomeracji Łopuszno.

§ 4. Uchwała podlega publikacji w Dzienniku Urzędowym Województwa Świętokrzyskiego.

§ 5. Uchwała wchodzi w życie po upływie 14 dni od dnia ogłoszenia.

Przewodniczący Sejmiku

Arkadiusz Bąk



Załącznik Nr 1 do Uchwały Nr XVI/227/15 Sejmiku Województwa Świętokrzyskiego z dnia 30 października 2015 r.

- Granice Aglomeracji
- Lokalizacja oczyszczalni
- Konecko - Lopuszniański Obszar Chronionego Krajobrazu