



DZIENNIK URZĘDOWY

WOJEWÓDZTWA ŚWIĘTOKRZYSKIEGO

Kielce, dnia 26 stycznia 2016 r.

Poz. 407

UCHWAŁA NR XVI/99/2015 RADY GMINY W CZARNOCINIE

z dnia 30 grudnia 2015 r.

w sprawie wyznaczenia obszaru zdegradowanego i obszaru rewitalizacji gminy Czarnocin

Na podstawie art. 18 ust. 2 pkt 15 ustawy z dnia 8 marca 1990 r. o samorządzie gminnym (Dz. U. z 2015 r. poz. 1515) oraz art. 8 i art. 11 ust. 5 pkt 1 ustawy z dnia 9 października 2015 r. o rewitalizacji (Dz. U. poz. 1777), Rada Gminy w Czarnocinie uchwala, co następuje:

§ 1. Wyznacza się obszar zdegradowany i obszar rewitalizacji gminy Czarnocin, w granicach określonych w Załączniku Nr 1 do niniejszej uchwały.

§ 2. Ustanawia się na rzecz gminy Czarnocin prawo pierwokupu wszystkich nieruchomości położonych na obszarze rewitalizacji.

§ 3. Wykonanie uchwały powierza się Wójtowi Gminy Czarnocin.

§ 4. Uchwała wchodzi w życie po upływie 14 dni od dnia ogłoszenia.

Przewodniczący Rady Gminy



Kazimierz Warszawa

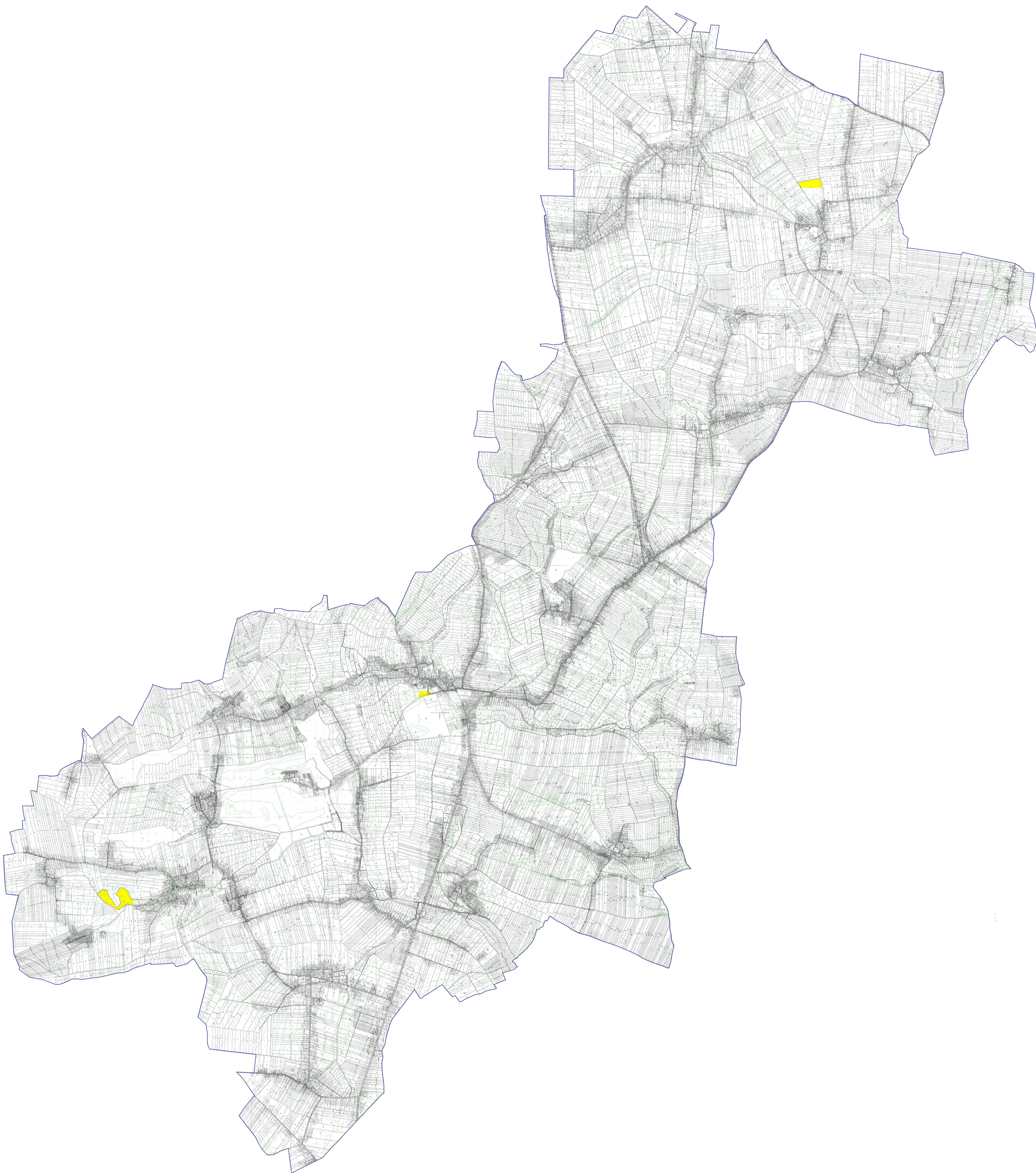
Załącznik Nr 1 do Uchwały Nr XVI/99/2015
Rady Gminy w Czarnocinie
z dnia 30 grudnia 2015 r.

**MAPA OBSZARU zdegradowanego i obszaru rewitalizacji gminy Czarnocin
w skali co najmniej 1:5000
załącznik graficzny w formie elektronicznej
OBSZAR REWITALIZOWANY
GMINA CZARNOCIN**



LEGENDA

-  wyznaczony obszar rewitalizacji Gminy Czarnocin
-  wyznaczony obszar zdegradowany w Gminie Czarnocin



Załącznik Nr 2 do Uchwały Nr XVI/99/2015
Rady Gminy w Czarnocinie
z dnia 30 grudnia 2015 r.

Działki ewidencyjne objęte obszarem zdegradowanym na obszarze Gminy Czarnocin

Lp.	Miejscowość:	Nr działki	Powierzchnia
1.	CZARNOCIN	324/2	0,52
		361	0,62
		369	0,30
		588/2	3,77
		337/2	0,58
		589/1	0,33
		412/2	2,19
		365	0,07
	RAZEM	8 DZ.	8,38
2.	STRADOW	441/1	0,18
		608	0,64
		278	7,20
		382/1	1,02
		384	0,11
		538/1	0,63
	RAZEM	6 DZ	9,76
3.	MILAWCZYCE	135	3,48
		231	0,97
		133/1	0,16
		133/2	0,13
	RAZEM	4 DZ.	4,74

5.	SOKOLINA	351	0,17
		195	9,66
	RAZEM	2 DZ.	9,83
6.	CIESZKOWY	251/3	0,03
		251/4	2,00
		251/5	1,25
		251/6	1,72
		251/8	0,67
		251/9	0,40
		242/1	0,63
	RAZEM	7 DZ.	6,70
	RAZEM POWIERZCHNIA	27 DZ.	39,41 HA