



DZIENNIK URZĘDOWY

WOJEWÓDZTWA ŚWIĘTOKRZYSKIEGO

Kielce, dnia 24 sierpnia 2016 r.

Poz. 2607

UCHWAŁA NR XXIII/135/2016 RADY GMINY MICHAŁÓW

z dnia 17 sierpnia 2016 r.

w sprawie zmiany w uchwale Nr XVIII/114/2016 Rady Gminy Michałów z dnia 29 lutego 2016 r. w sprawie zaliczenia dróg do kategorii dróg gminnych i ustalenia ich przebiegu.

Na podstawie art. 18 ust. 2 pkt. 15 ustawy z dnia 8 marca 1990 r. o samorządzie gminnym (tekst jedn. Dz.U. z 2016 r. poz. 446.) oraz art. 7 ust. 2 i 3 ustawy z dnia 21 marca 1985 r. o drogach publicznych (tekst jedn. Dz.U. z 2015 r. poz. 460) po zasięgnięciu opinii Zarządu Powiatu Pińczowskiego - Rada Gminy Michałów uchwala co następuje:

§ 1. Zmienia się treść § 1 Uchwały Nr XVIII/114/2016 Rady Gminy Michałów z dnia 29 lutego 2016 r. w sprawie zaliczenia dróg do kategorii dróg gminnych i ustalenia ich przebiegu, który otrzymuje brzmienie:

„Zalicza się do kategorii dróg gminnych następujące drogi położone na terenie gminy Michałów:

1. Droga Michałów – Kwietniówka – Szosa o długości 630 mb,
2. Droga Michałów – Brelczyn o długości 690 mb,
3. Droga Michałów – Szkoła o długości 375 mb,
4. Droga Michałów – Debówka o długości 1015 mb,
5. Droga Kołków – Betlejem o długości 1155 mb,
6. Droga Zawale Niegosławskie – Bugaj o długości 545 mb,
7. Droga Węchadłów – Sady o długości 336 mb,
8. Droga Węchadłów - Młynki o długości 1000 mb,
9. Droga Tur Piaski – Łąki o długości 965 mb,
10. Droga Węchadłów – Żabiniec – Sady o długości 1055 mb,
11. Droga Jelcza Wielka – Jelcza Mała o długości 1102 mb”

§ 2. Zmienia się treść § 2 Uchwały Nr XVIII/114/2016 Rady Gminy Michałów z dnia 29 lutego 2016 r. w sprawie zaliczenia dróg do kategorii dróg gminnych i ustalenia ich przebiegu, który otrzymuje brzmienie:

„Ustala się następujący przebieg dróg gminnych zaliczonych do kategorii dróg gminnych:

1/ od drogi gminnej nr 345009T (Michałów – Kwietniówka) do drogi wojewódzkiej nr 766 (Morawica – Węchadłów). Długość 630 mb.

2/ od drogi powiatowej nr 0178T (Michałów – Pawłowice – Wrocieryż – Sędowice) do wojewódzkiej nr 766 (Morawica – Węchadłów). Długość 690 mb.

3/ od drogi powiatowej nr 0179T (Michałów – Bujnówka) przez wieś. Długość 375 mb.

4/ od drogi powiatowej nr 0179T (Michałów – Bujnówka) do drogi powiatowej nr 0179T (Michałów – Bujnówka) do przysiółka Michałów (Dębówka). Długość 1015 mb.

5/ od drogi powiatowej nr 0179T (Michałów – Bujnówka) do lasu. Długość 1155 mb.

6/ od drogi powiatowej nr 0177T (Zawale Niegosławskie – Tur Górny – Tur Dolny – Pawłowice) do przysiółka Zawale Niegosławskie (Bugaj). Długość 545 mb.

7/ od drogi wojewódzkiej nr 768T (Jędrzejów – Węchadłów – Skalbmierz – Kazimierza Wielka – gr. woj. – Brzesko) do lasu. Długość 336 mb.

8/ od drogi wojewódzkiej nr 768T (Jędrzejów – Węchadłów – Skalbmierz – Kazimierza Wielka – gr. woj. – Brzesko) do granicy gminy w kierunku miejscowości Lubcza. Długość 1000 mb.

9/ od drogi gminnej nr 345015T (Tur Piaski przez wieś) do drogi powiatowej nr 0169T (Zegartowice – Tur). Długość 965 mb.

10/ od drogi gminnej nr 345005T (Węchadłów od dr. Pińczów – Jędrzejów do zlewni mleka) do wojewódzkiej nr 768 (Jędrzejów – Węchadłów – Skalbmierz – Kazimierza Wielka – gr. woj. – Brzesko). Długość 1055 mb.

11/ od drogi powiatowej nr 178T (Michałów – Pawłowice – Wrocieryż – Sędowice) do drogi gminnej 345020T Jelcza Mała – Zagajów. Długość 1102 mb.”

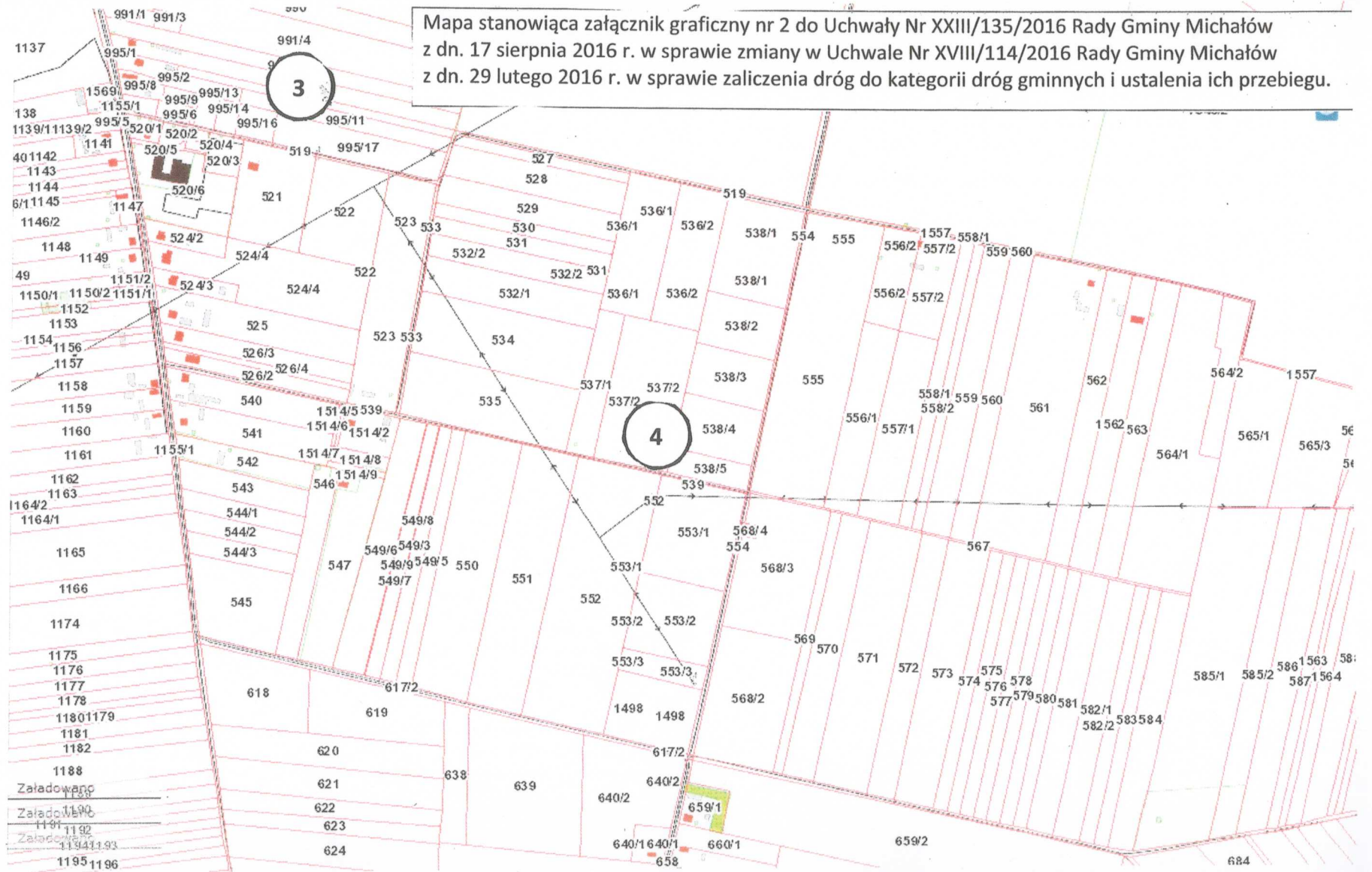
§ 3. Położenie i przebieg wymienionych w §1 dróg oznaczony jest na mapach stanowiących załącznik do niniejszej uchwały.

§ 4. Wykonanie uchwały powierza się Wójtowi Gminy Michałów.

§ 5. Uchwała podlega ogłoszeniu w Dzienniku Urzędowym Województwa Świętokrzyskiego i wchodzi w życie po upływie 14 dni od opublikowania.

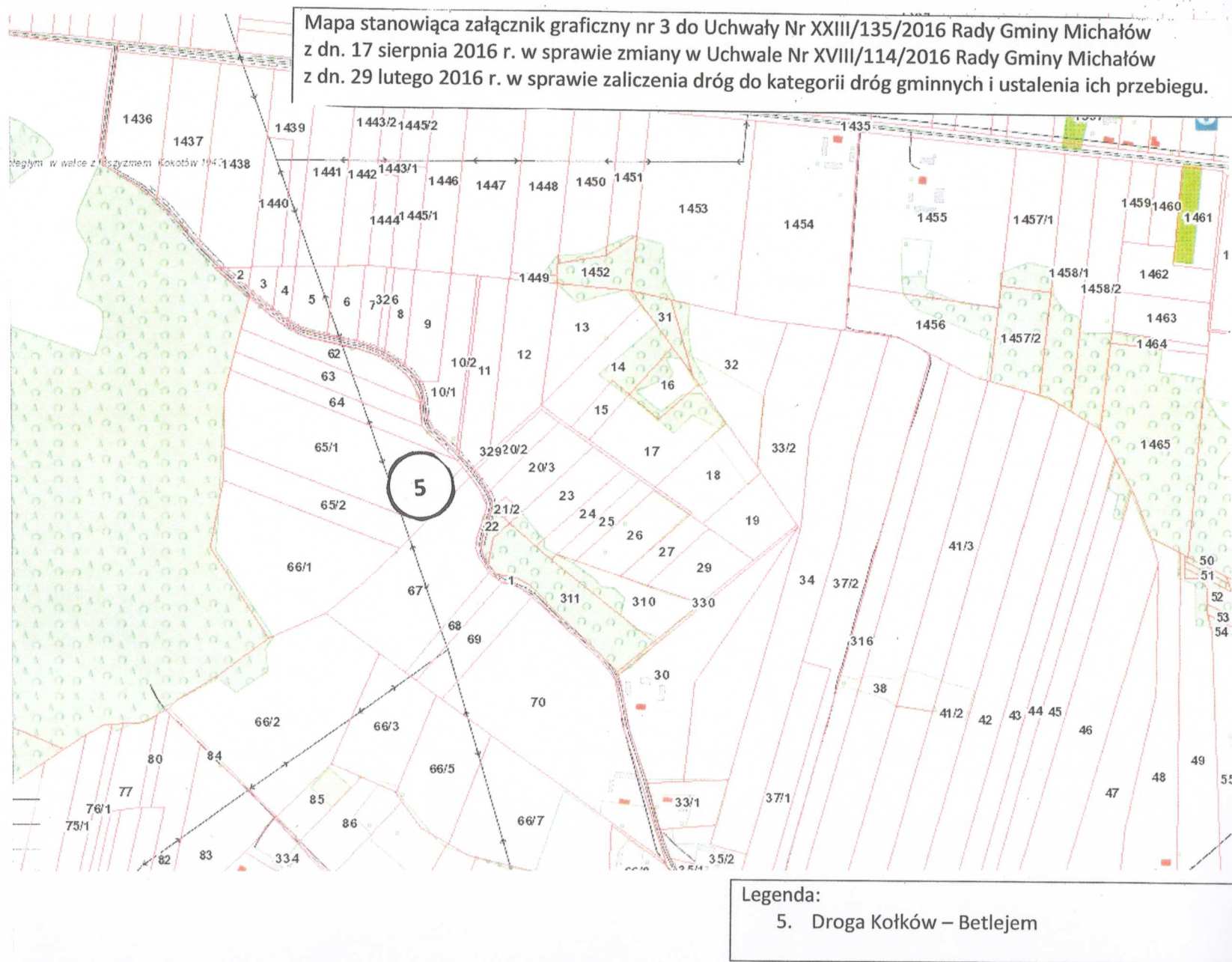
Przewodniczący Rady Gminy

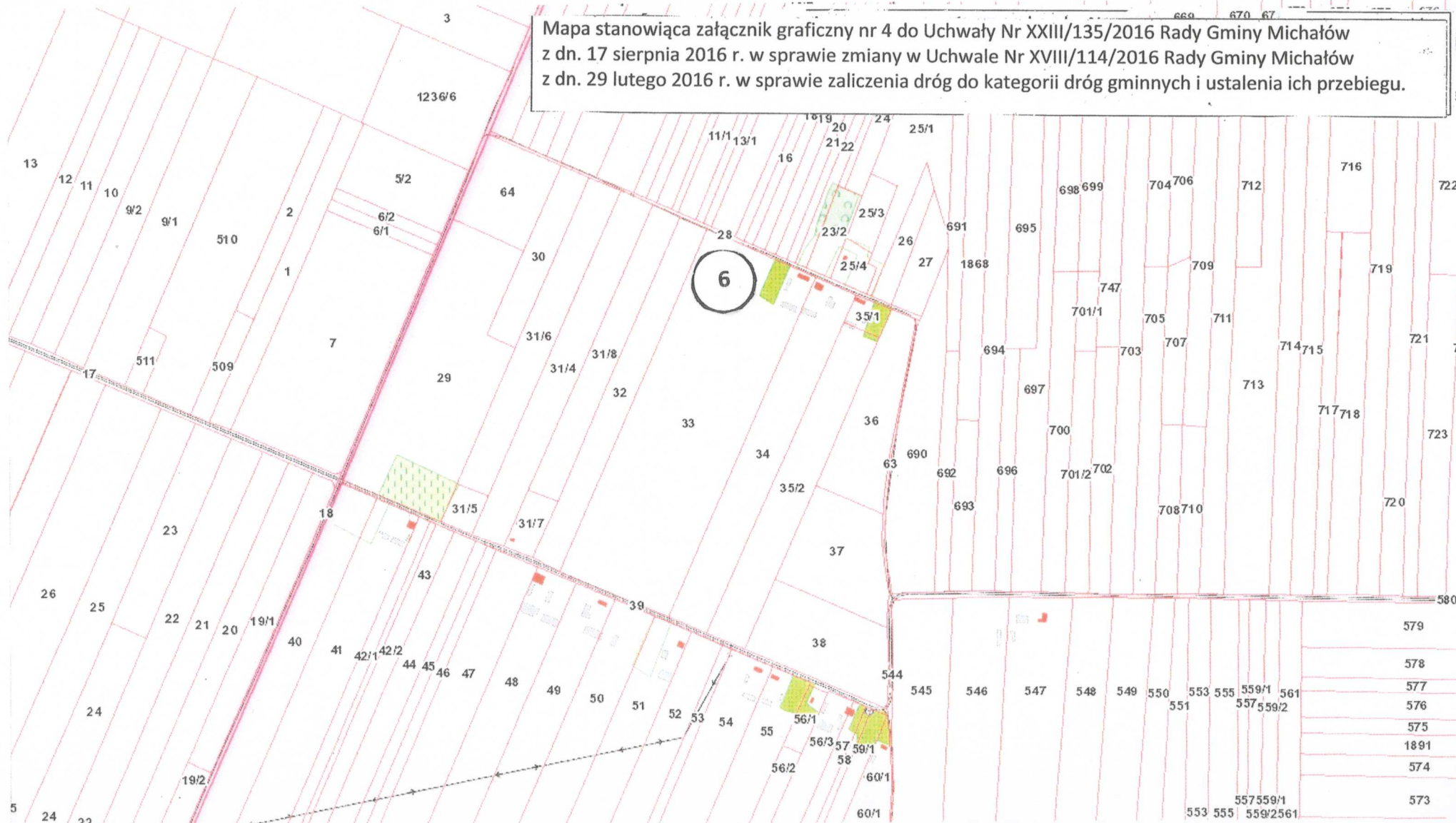
Zygmunt Mika



Mapa stanowiąca załącznik graficzny nr 2 do Uchwały Nr XXIII/135/2016 Rady Gminy Michałów z dn. 17 sierpnia 2016 r. w sprawie zmiany w Uchwale Nr XVIII/114/2016 Rady Gminy Michałów z dn. 29 lutego 2016 r. w sprawie zaliczenia dróg do kategorii dróg gminnych i ustalenia ich przebiegu.

- Legenda:
- 3. Droga Michałów – Szkoła
 - 4. Droga Michałów – Dębówka

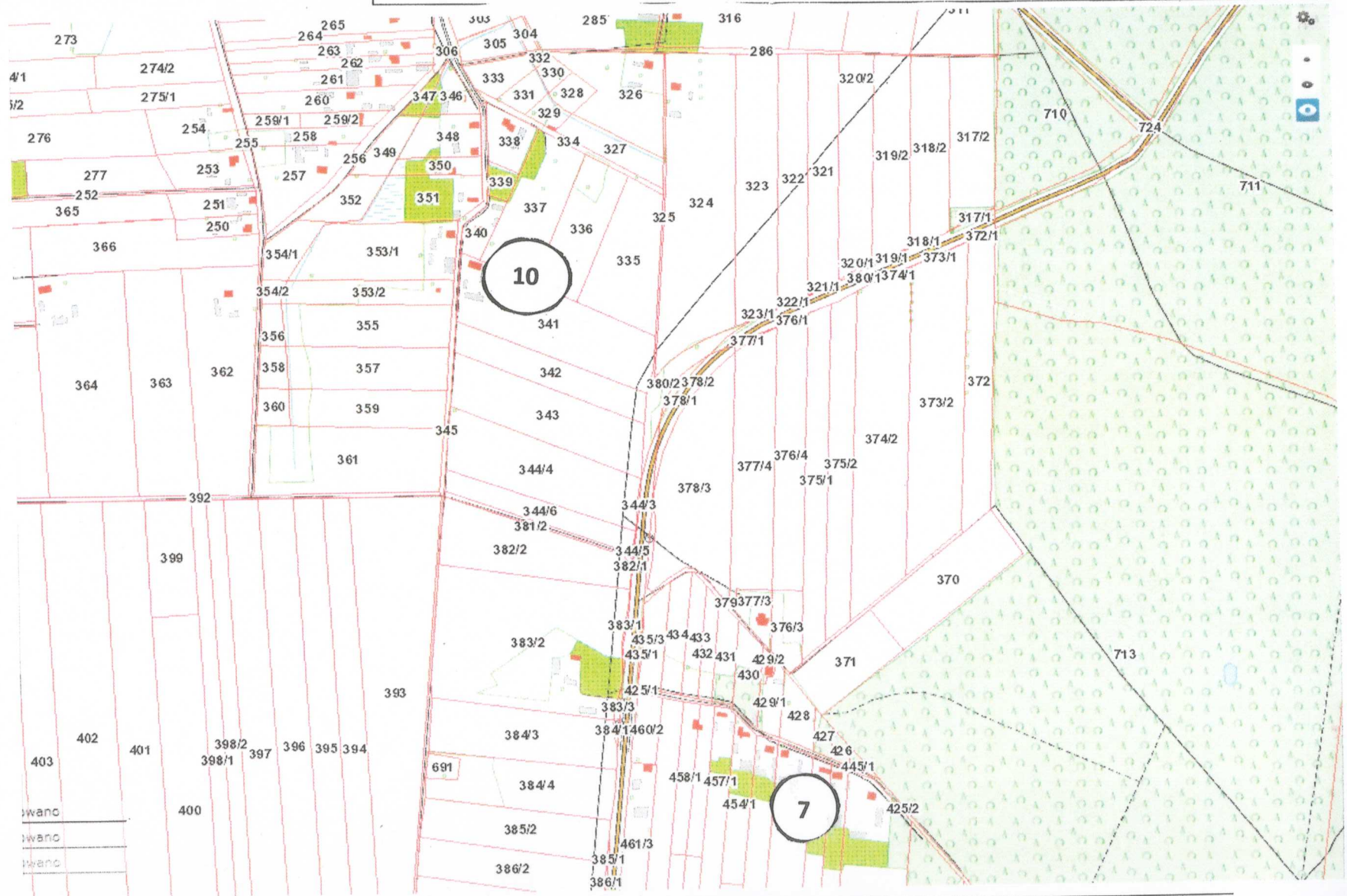




Mapa stanowiąca załącznik graficzny nr 4 do Uchwały Nr XXIII/135/2016 Rady Gminy Michałów z dn. 17 sierpnia 2016 r. w sprawie zmiany w Uchwale Nr XVIII/114/2016 Rady Gminy Michałów z dn. 29 lutego 2016 r. w sprawie zaliczenia dróg do kategorii dróg gminnych i ustalenia ich przebiegu.

Legenda:
6. Droga Zawale Niegostawskie – Bugaj

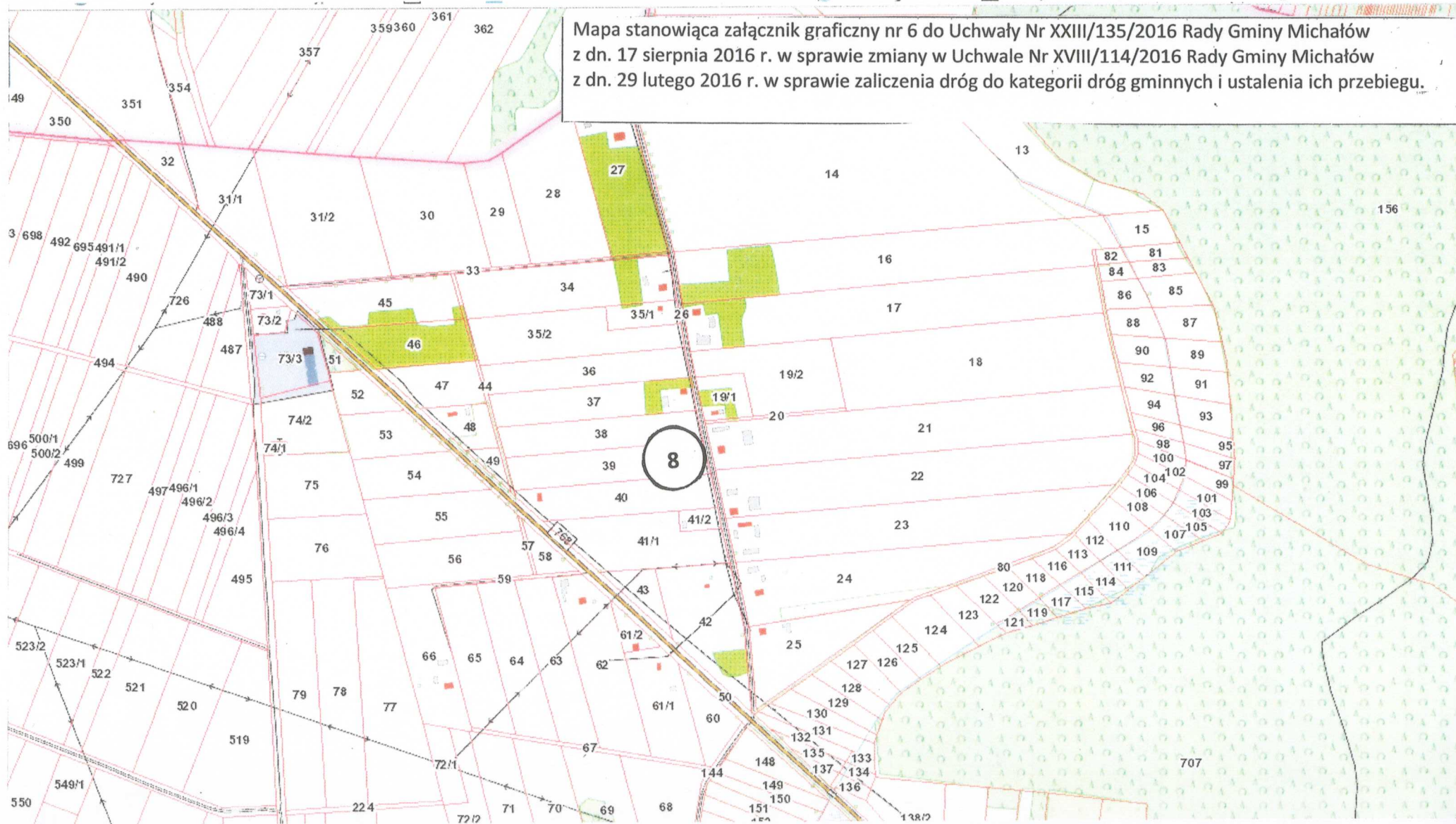
Mapa stanowiąca załącznik graficzny nr 5 do Uchwały Nr XXIII/135/2016 Rady Gminy Michałów z dn. 17 sierpnia 2016 r. w sprawie zmiany w Uchwale Nr XVIII/114/2016 Rady Gminy Michałów z dn. 29 lutego 2016 r. w sprawie zaliczenia dróg do kategorii dróg gminnych i ustalenia ich przebiegu.



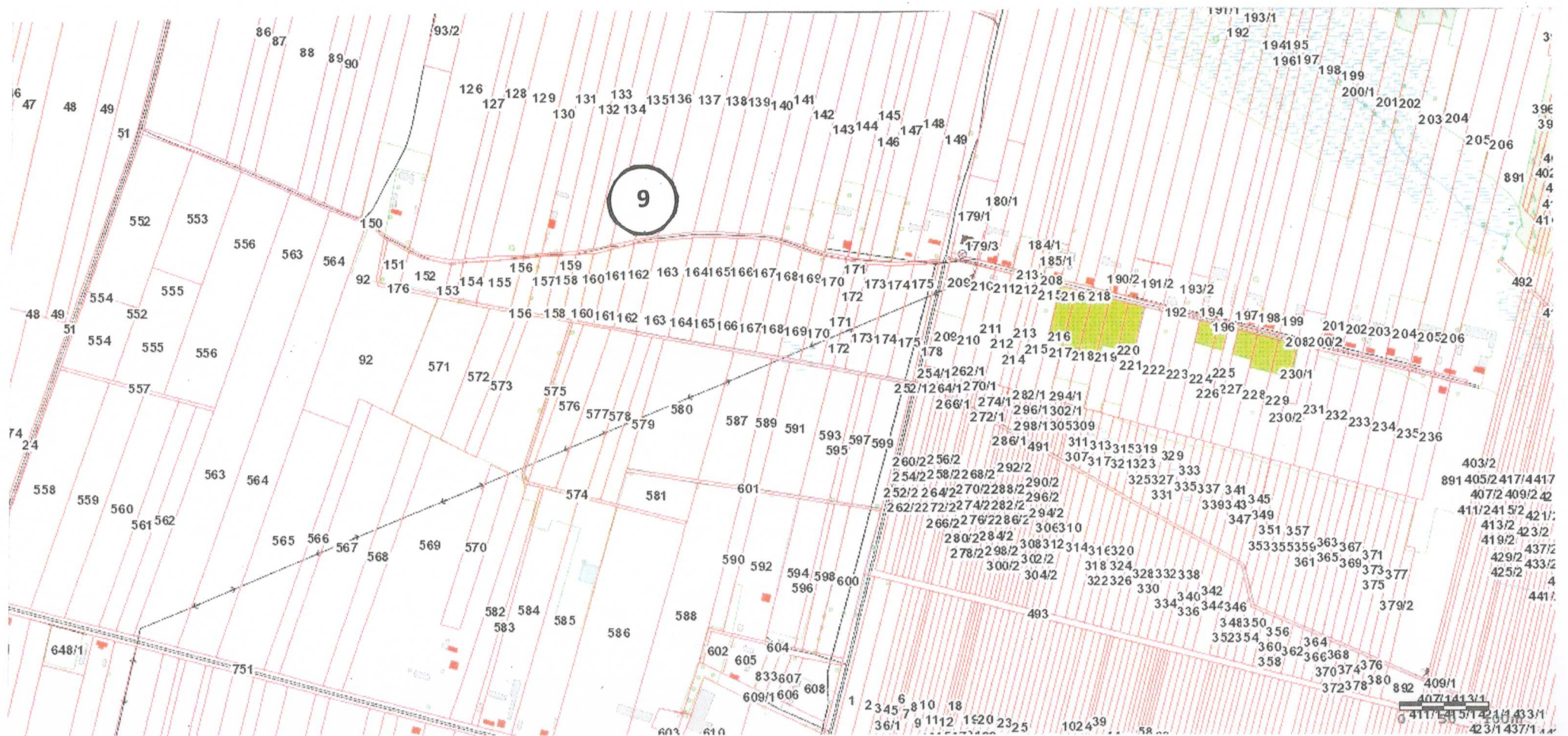
Legenda:

7. Droga Węchadłów – Sady

10. Droga Węchadłów – Żabiniec - Sady



Mapa stanowiąca załącznik graficzny nr 7 do Uchwały Nr XXIII/135/2016 Rady Gminy Michałów z dn. 17 sierpnia 2016 r. w sprawie zmiany w Uchwale Nr XVIII/114/2016 Rady Gminy Michałów z dn. 29 lutego 2016 r. w sprawie zaliczenia dróg do kategorii dróg gminnych i ustalenia ich przebiegu.



Legenda:

9. Droga Tur Piaski – Łąki

