



# DZIENNIK URZĘDOWY

## WOJEWÓDZTWA ŚWIĘTOKRZYSKIEGO

---

Kielce, dnia 21 października 2016 r.

Poz. 3145

### UCHWAŁA NR XXI/135/2016 RADY GMINY NOWY KORCZYN

z dnia 18 października 2016 r.

#### **w sprawie zaopiniowania obszaru i granic aglomeracji Nowy Korczyn**

Na podstawie art. 18 ust. 2 pkt 6 ustawy z dnia 8 marca 1990 r. o samorządzie gminnym (Dz. U. z 2016 r., poz. 446 ze zm.), w związku z § 4 ust. 4 Rozporządzenia Ministra Środowiska z dnia 22 lipca 2014 r. w sprawie sposobu wyznaczania obszaru i granic aglomeracji (Dz. U. z 2014 r., poz. 995) Rada Gminy w Nowym Korczynie uchwala, co następuje:

§ 1. Opiniuje się pozytywnie propozycję planu aglomeracji przedstawioną w piśmie Urzędu Marszałkowskiego znak :OWŚ-III.7320.13.2016 z dnia 03.10.2016 r.

§ 2. Obszar i granice aglomeracji Nowy Korczyn, o którym mowa w § 1, określa mapa w skali 1:25000, stanowiąca załącznik do uchwały.

§ 3. Traci moc Uchwała Rady Gminy w Nowym Korczynie Nr XV/98/2011 z dnia 25 listopada 2011 roku

§ 4. Wykonanie uchwały powierza się Wójtowi Gminy Nowy Korczyn.

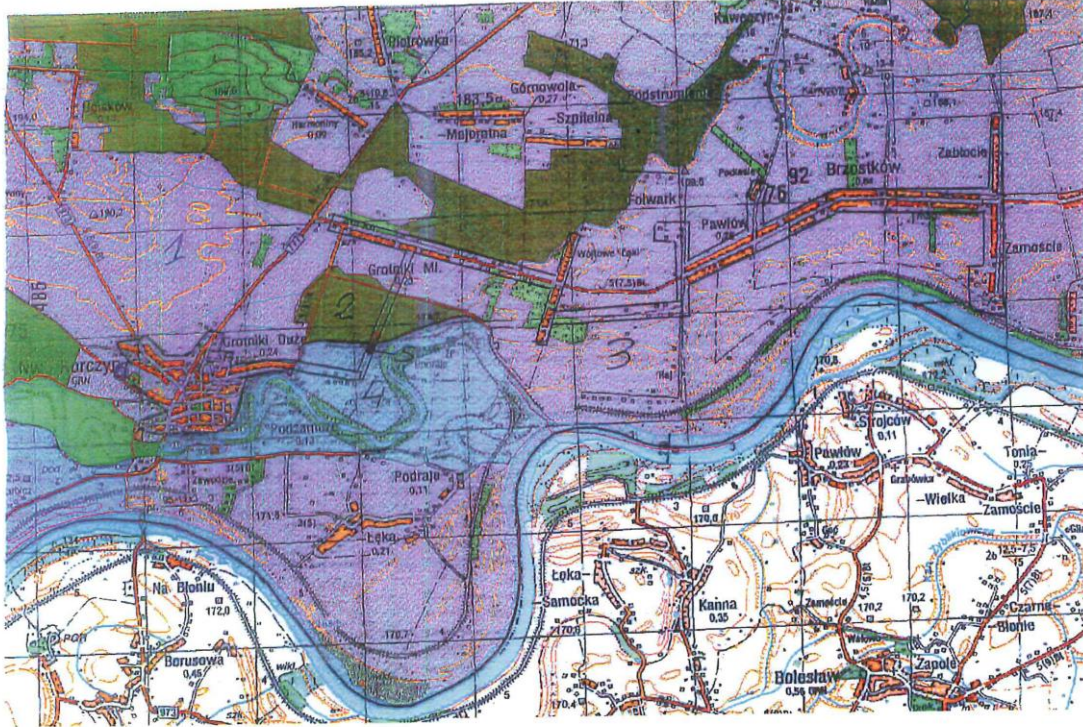
§ 5. Uchwała wchodzi w życie po upływie 14 dni od jej ogłoszenia w Dzienniku Urzędowym Województwa świętokrzyskiego

Przewodnicząca Rady Gminy  
Nowy Korczyn

**Kazimiera Góldyn**

## AGLOMERACJA NOWY KORCZYN

Załącznik do uchwały  
nr XXI/135/2016  
Rady Gminy  
Nowy Korczyn  
z dnia 18.10.2016r.



## LEGENDA

— - granica aglomeracji

- 1 - Nadnidziański Obszar Chronionego Krajobrazu
- 2 - Ostoja Szaniecko - Solecka
- 3 - Solecko - Pacanowski Obszar Chronionego Krajobrazu
- 4 - Dolina Nidy
- 5 - oczyszczalnia ścieków
- 6 - Ostoja Nidziańska

Gmina Nowy Korczyn  
ul. Krakowska 1, 28-135 Nowy Korczyn  
woj. świętokrzyskie  
NIP 655-10-75-335 Regon 23010423

Z up. WÓJTA  
Bion Strach  
Z-ca Wójta