



DZIENNIK URZĘDOWY

WOJEWÓDZTWA ŚWIĘTOKRZYSKIEGO

Kielce, dnia 4 listopada 2016 r.

Poz. 3268

ZARZĄDZENIE REGIONALNEGO DYREKTORA OCHRONY ŚRODOWISKA W KIELCACH

z dnia 2 listopada 2016 r.

w sprawie zezwolenia na czynności podlegające zakazom w stosunku do bobra europejskiego (*Castor fiber*)

Na podstawie art. 56a ust. 1 ust. 2 pkt 2 i ust. 4 ustawy z dnia 16 kwietnia 2004 r. o ochronie przyrody (tj. Dz. U. z 2015r. poz. 1651, z późn. zm.) zarządza się, co następuje:

§ 1. Zezwala się na okres do 31 grudnia 2019 r. na czynności podlegające zakazom w stosunku do bobra europejskiego (*Castor fiber*) polegające na:

- 1) umyślnym zabijaniu do 1500 osobników (ok. 500 osobników rocznie) na terenie wszystkich powiatów województwa świętokrzyskiego, w obwodach łowieckich podlegających Zarządowi Okręgowemu Polskiego Związku Łowieckiego w Kielcach i Zarządowi Okręgowemu Polskiego Związku Łowieckiego w Tarnobrzegu,
- 2) przetrzymywaniu, posiadaniu lub preparowaniu okazów gatunku,
- 3) zbywaniu, oferowaniu do sprzedaży, wymianie, darowiźnie lub transporcie w celu sprzedaży okazów gatunku,
- 4) wywożeniu poza granicę państwa okazów gatunku,
- 5) umyślnym płoszeniu lub niepokojeniu w związku z wykonywaniem czynności określonych w pkt 1.

§ 2.1. Zezwolenie, o którym mowa w § 1 dotyczy wykonywania wymienionych w tym paragrafie czynności w miejscach konfliktowych, w których bobry powodują znaczące szkody w mieniu.

2. Obszar wykonywania czynności, o których mowa w § 1 określa mapa stanowiąca załącznik nr 1 do zarządzenia, przedstawiająca poszczególne obwody łowieckie i granice powiatów.

3. Z obszaru wykonywania zarządzenia wyłącza się tereny przedstawione na mapie stanowiącej załącznik nr 2, tj.: rezerwaty przyrody, obszar Świętokrzyskiego Parku Narodowego oraz tereny leśne będące w zarządzie Państwowego Gospodarstwa Leśnego Lasy Państwowe.

4. Wykonywanie przedmiotowych czynności należy prowadzić w szczególności we wskazanych na mapie miejscach konfliktowych, w rejonie odcinków rzek zawartych w wykazie stanowiącym załącznik nr 3 do zarządzenia.

5. Odstrzał bobrów możliwy jest w okresach od 1 października do 28 lutego.
6. Działania powinny być ukierunkowane na eliminację całych stanowisk.
7. Tusza bobra stanowi własność myśliwego, który dokonał odstrzału.

§ 3.1. Podmiotami odpowiedzialnymi za wykonanie zarządzenia i czynności, o których mowa w § 1. są: Zarząd Okręgowy Polskiego Związku Łowieckiego w Kielcach i Zarząd Okręgowy Polskiego Związku Łowieckiego w Tarnobrzegu.

2. Podmioty, o których mowa w ust. 1, wydają upoważnienia właściwym kołom łowieckim do dokonania odstrzału bobrów na dzierzawionych obwodach łowieckich.

3. Koło łowieckie upoważnia myśliwych do dokonania odstrzału bobrów w liczbie określonej dla danego obwodu łowieckiego przez Zarząd Okręgowy Polskiego Związku Łowieckiego.

4. Myśliwi zostaną przeszkoleni przez Zarządy Okręgowe Polskiego Związku Łowieckiego z zakresu ochrony bobra europejskiego i zasad ograniczania liczebności jego populacji.

5. Liczbę bobrów przewidzianych do odstrzału w poszczególnych powiatach w województwie świętokrzyskim określa załącznik nr 4 do zarządzenia.

6. W ciągu trzech lat liczba odstrzelonych bobrów nie może przekroczyć ilości określonych dla każdego powiatu, wskazanych w załączniku nr 4 do zarządzenia.

§ 4.1. W terminie do dnia 15 stycznia każdego roku następującego po wejściu w życie niniejszego zarządzenia, Zarządy Okręgowe Polskiego Związku Łowieckiego w Kielcach i w Tarnobrzegu składają Regionalnemu Dyrektorowi Ochrony Środowiska w Kielcach sprawozdania z wykonanych czynności za poprzedni rok kalendarzowy.

2. Sprawozdanie, o którym mowa w ust. 1 zawiera: nazwę powiatu, numer obwodu łowieckiego, datę pozyskania oraz liczbę odstrzelonych bobrów, a także możliwie najdokładniejsze lokalizacje miejsc eliminacji poszczególnych osobników.

§ 5. Regionalny Dyrektor Ochrony Środowiska w Kielcach dokonuje kontroli spełniania warunków określonych w zarządzeniu.

§ 6. Zarządzenie wchodzi w życie w ciągu 14 dni od dnia publikacji.

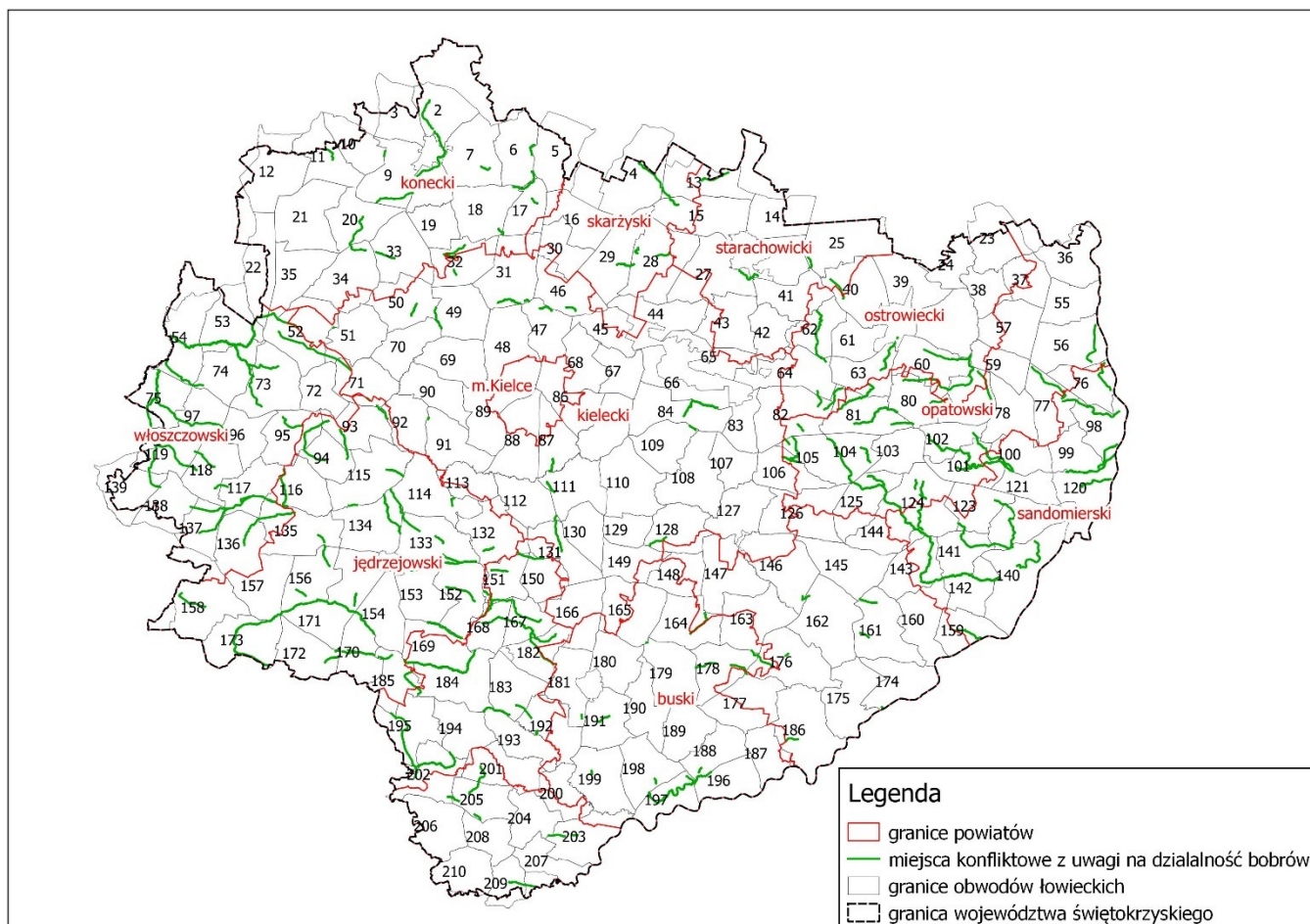
Regionalny Dyrektor Ochrony Środowiska
w Kielcach

Waldemar Pietrasik

Załącznik Nr 1 do zarządzenia
Regionalnego Dyrektora
Ochrony Środowiska w Kielcach
z dnia 2 listopada 2016 r.

**W SPRAWIE ZEZWOLENIA NA CZYNNOŚCI PODLEGAJĄCE ZAKAZOM OBOWIĄZUJĄCYM
W STOSUNKU DO BOBRA EUROPEJSKIEGO (CASTOR FIBER)**

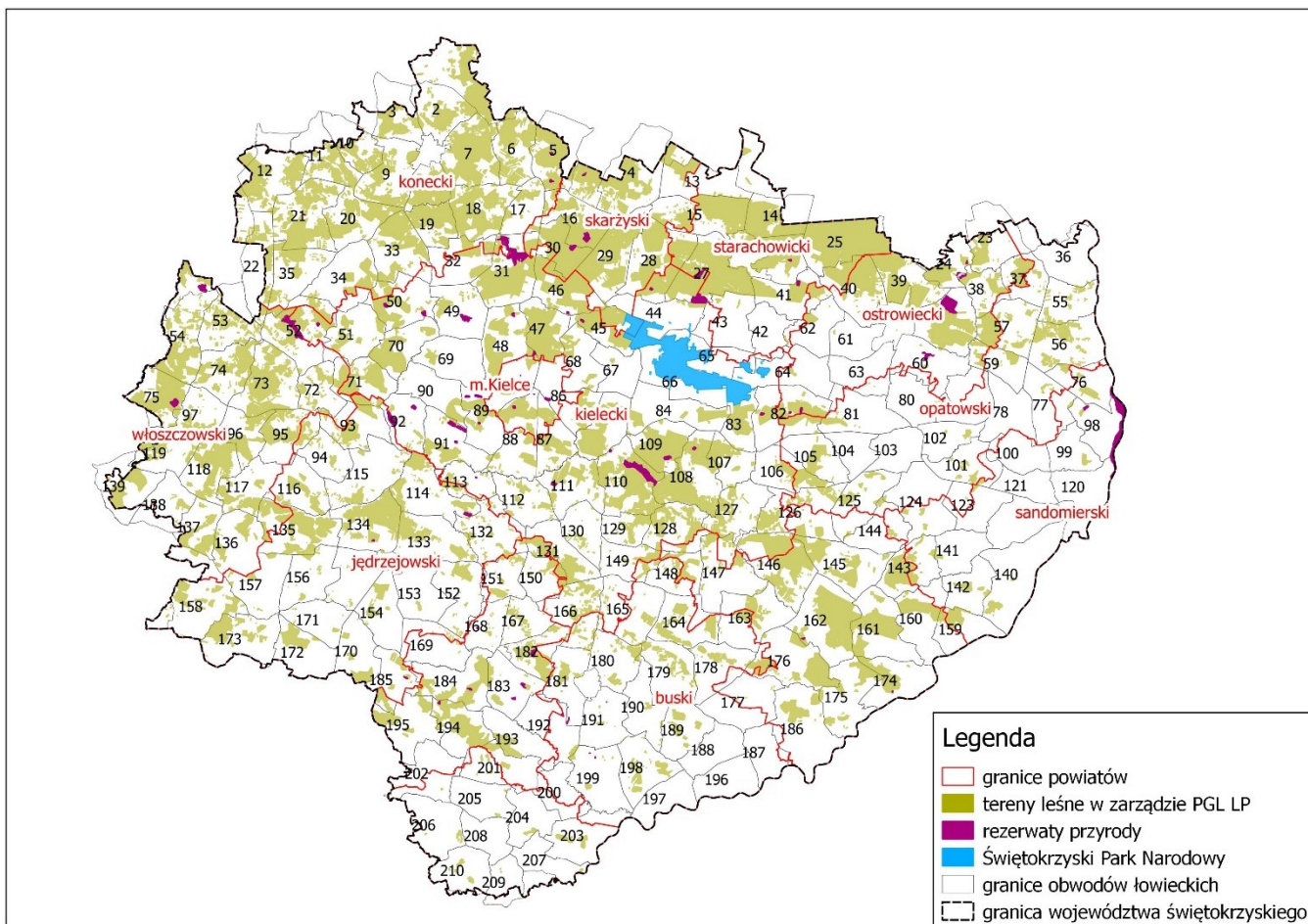
**MAPA PRZEDSTAWIAJĄCA OBSZAR WYKONYWANIA CZYNNOŚCI - GRANICE I NUMERY
OBWODÓW ŁOWIECKICH ORAZ GRANICE POWIATÓW
WOJEWÓDZTWA ŚWIĘTOKRZYSKIEGO**



Załącznik Nr 2 do zarządzenia
Regionalnego Dyrektora
Ochrony Środowiska w Kielcach
z dnia 2 listopada 2016 r.

**W SPRAWIE ZEZWOLENIA NA CZYNNOŚCI PODLEGAJĄCE ZAKAZOM OBOWIĄZUJĄCYM
W STOSUNKU DO BOBRA EUROPEJSKIEGO (CASTOR FIBER)**

**MAPA PRZEDSTAWIAJĄCA OBSZARY WYLĄCZONE Z WYKONYWANIA CZYNNOŚCI:
TERENY LEŚNE W ZARZĄDZIE PGL LP, REZERWATY PRZYRODY, ŚPN.**



Załącznik Nr 3 do zarządzenia
Regionalnego Dyrektora
Ochrony Środowiska w Kielcach
z dnia 2 listopada 2016 r.

**W SPRAWIE ZEZWOLENIA NA CZYNNOŚCI PODLEGAJĄCE ZAKAZOM OBOWIĄZUJĄCYM
W STOSUNKU DO BOBRA EUROPEJSKIEGO (CASTOR FIBER)**

MIEJSCA NAJBARDZIEJ KONFLIKTOWE Z PUNKTU WIDZENIA DZIAŁALNOŚCI BOBRÓW

Lp.	Nazwa rzeki	Odcinek od – do (kilometraż wg ew. SZMiUW) gdzie występują bobry	Odcinek od – do (kilometraż wg Geomelio) gdzie występują bobry	Miejscowości	Gmina(y)
1.	Belnianka	1+400-9+300	1+350-9+040	Huta Nowa Bieliny Podu- chowne, Bieliny Kapitulne	Bieliny
2.	Białka Krasocka	0+000 - 9+900	0+000 - 10+500	Komorniki, Rudka Chotów, Świdno	Kluczewsko Krasocin
3.	Branka	1+300 - 6+000 7+000 - 16+800	1+300 - 6+450 7+300 - 17 + 969	Skowronno, Umianowice Podłęże, Chru- ścice, Kameduły	Kije Pińczów
4.	Brynica	3+000 - 4+400; 5+000 - 8+500	3+000 - 4+400; 5+000 - 8+500	Zdanowice, Brynica Mokra, Warzyn	Nagłowice
5.	Brzeźnica	0+550 - 11+300	0+550 - 11+700	Brzeźnica, Wól- ka, Łścin, Ra- ków, Wolica, Piaski	Jędrzejów
6.	Ciek od Bełku	0+800 - 7+200	0+800-8+100	Bełk, Mierzwin, Grudziny, Opatkowice	Imielno
7.	Ciek od Brodek	0+000-1+690	0+000-0+705	Staszów	Staszów
8.	Ciek od Broniny	2+000-2+500	2+811-4+898	Hołudza	Wiślica
9.	Ciek od Czarnocina	5+000 - 10+050	5+000 - 10+150	Miernów, Pro- bołowice	Złota
10.	Ciek od Dębian	0+000 – 10+600	0+000 - 10+435	Gorzyczany, Żuków, Śmie- chowice, Wie- logóra, Dębiany	Obrazów, Samborzec
11.	Ciek od Drugni	5+000-8+000	5+750-8+700	Gołuchów Pod- stoła, Drugnia	Raków, Pierzchnica
12.	Ciek od Dziebałtowa	0+000-5+600	0+000-6+000	Wincentów	Końskie
13.	Ciek od Emilianowa	1+700 - 4+500	1+710 - 4+600	Świątniki, Ol- szówka Nowa i Stara	Wodzisław
14.	Ciek od Gadawy	2+800-5+000	2+826-3+624	Zagórzany, Chinków	Solec –Zdrój
15.	Ciek od Goznej	0+000 - 3+000; 5+500 - 7+000	0+000 - 3+100; 5+580 - 7+150	Wólka, Chwa- ścice, Gozna, Brus	Jędrzejów
16.	Ciek od Huty Szklanej	0+000-1+200	0+000- 1+200	m. Bieliny, Huta Stara, Huta Szklana	Bieliny

17.	Ciek od Jałowęs	0+000 – 3+500	0+000 – 3+700	Zochcinek, Jałowęsy	Opatów
18.	Ciek od Kazanowa	2+530-3+250	2+530-3+250	Bedlenko	Końskie
19.	Ciek od Kleszczyn		0+000 – 2+202		
20.	Ciek od Kłucka	4+000-6+600	3+840-6+150	Kuźniaki, Wólka Kłucka,	Strawczyn, Mniów
21.	Ciek od Korytnicy	1+200 - 2+800	1+280 - 3+013	Korytnica	Sobków
22.	Ciek od Linowa	0+000 – 5+400	0+000 - 5+477	Linów	Zawichost
23.	Ciek od Lisowa	0+000 – 10+120	0+000 - 9+920	Tułowice, Pielaszów, Lisów	Wojciechowice, Wilczyce
24.	Ciek od Michałowa	1+200 - 6+816	1+200 - 5+441	Rząbiec, Wymysłów	Włoszczowa
25.	Ciek od Milejowic	6+400 – 10+210	6+400 - 11+521	Stryszowice, Janowice, Kraszków	Waśniów
26.	Ciek od Mokrego Boru	6+000-9+500	6+160-9+700	Niedźwiedz	Strawczyn
27.	Ciek od Okrągłej	0+000-0+255	0+000-0+220	Zawada	Połaniec
28.	Ciek od Pardołowa	2+000-3+150	2+150-3+300	Pardołów	Końskie
29.	Ciek od Podmaleńca	0+000-1+250	0+000-1+220	Staszów	Staszów
30.	Ciek od Potoka	1+000 - 3+000	1+000 - 3+080	Potok Mały i Wielki	Jędrzejów
31.	Ciek od Pustej Woli	0+000 - 2+850	0+000 - 2+900	Karsznice, Rębieszyce	Małogoszcz
32.	Ciek od Skorkowa	0+000 - 3+500 5+300 - 6+800	0+000 - 3+550 5+300 - 5+826	Zakrucze Bukowa	Małogoszcz Krasocin
33.	Ciek od Sokołowa	0+ 300 - 1+400	0+300 - 1+380	Sokołów Dolny i Górny	Sobków
34.	Ciek od Turska	1+700-2+700	1+680-2+668	Matiaszów	Osiek
35.	Ciek od Ublinka	1+800 – 6+600, 8+200 – 9+000,	1+600 – 6+600, 8+150 – 9+300	Górki Klimontowskie, Beradz, Malżyn	Lipnik, Klimontów
36.	Ciek od Wierzbicy	1+000 - 3+500	1+000 - 3+450	Rębów, Borczyn	Kije
37.	Ciek od Wincentowa	0+000-6+700	0+000-6+787	Wincentów, Końskie	Końskie
38.	Ciek od Zagajowa	4+875-5+570, 6+830-8+820	5+240-5+950, 7+230-9+670	Rzemienowice, Trębaczów, Krzczonów	Opatowiec
39.	Ciek od Zagnańska (Bobrzyczka)	0+150–0+500, 3+700-3+800	0+150-0+500, 3+700-3+800	Umer, Tumlin Osowa, Bartków	Zagnańsk
40.	Ciek od Zajezierza	0+000 – 6+400	0+000 - 8+569	Zajeziorko, Skotniki	Samborzec
41.	Czarna Konecka	73+000-81+000, 83+250-86+300	77+230-83+350 86+250- 88+300	Błaszaków, Furmanów Niekłań Mały, Niekłań Wielki	Stąporków
42.	Czarna Nida (Belnianka)	63+000-64+200	66+600-67+790	Belno i Makoszyn	Bieliny
43.	Czarna Nowa	3+500 - 16+250	3+450 - 16+191	Oleszno, Dąbrówki, Brygidów, Karolinów, Mieczyn	Krasocin
44.	Czarna Stara	0+000 - 8+120	0+000 - 7+637	Zabrody, Dąbrówki, Brygidów	Krasocin

45.	Czarna Stara (Lewa)	4+180-4+240	4+180-4+240	Antonielów	Łopuszno
46.	Czarna Taraska	12+000+12+800	12+070-12+870	Przełom	Mniów, Smyków
47.	Czarna Włoszczowska	0+900 - 18+500	1+100 - 28 + 944	Ciemiętniki, Pilczyca, Jakubowice, Januszewice, Komorniki Kozia Wieś	Kluczewsko Krasocin
48.	Czysta	0+000-5+200, 12+900-14+500	0+000-5+200, 12+900-14+500	Czerwony Most Kozia Wola	Końskie Stąporków
49.	Ćmielówka	0+000 - 7+450	0+000 - 7+433	Ćmielów, Brzostowa, Grójec, Bodzechów	Ćmielów, Bodzechów
50.	Desta	1+780-2+100	1+856-2+114	Staszów	Staszów
51.	Feliksówka	0+000 - 8+750	0+000 - 8+650	Chotów Włoszczowa	Krasocin Włoszczowa
52.	Gorzyczanka	3+000 - 15+000	3+000 - 15+800	Gorzyczany, Węgrce Szlacheckie, Ossolin	Klimontów, Samborzec
53.	Grabówka	0 + 000 - 7+500	0+000 - 7+461	Mniszek Lasków	Małogoszcz Jędrzejów
54.	Hutka	6+930-7+200	6+930-7+200	Polichno	Chęciny
55.	Jakubówka (gm. Działoszyce)	1+000 - 9+000	1+000 - 10+034	Działoszyce, Januszewice, Kwaszyn, Dzierżnia	Działoszyce
56.	Jakubówka (gm. Imielno)	3+300 - 8+500	3+350 - 8+600	Stawy, Wygoda, Jakubów	Imielno
57.	Jawornik	4+375-8+645	4+375-8+630	Sędziszowice, Prokocice, Kaczkowice	Bejsce
58.	Jeżówka	0+000 - 13 +930	0+000 - 13+726	Jeżowice, Łachów, Kuzki	Włoszczowa
59.	Kacanka	10+585-14+100	11+255-14+000	Smerdyna, Czajków Północny	Staszów
60.	Kanał Strumień	11+850-12+890, 25+200 -41+000	11+030-12+988, 25+827-41+365	Orzelec Duży, Biechów, Trzebica, Świniary, Ludwinów, Welnin, Kawęczyn, Ostrowiec, Górnwola, Grotniki Małe, Rzegocin	Łubnice, Pacanów, Solec -Zdrój, Nowy Korczyn
61.	Kanał Nida	2+900-4+400	2+826 - 3+624	Świniary, Zielonki	Solec -Zdrój
62.	Kanał Ożarów-Wisła	0+000 - 10+496, 11+106 - 16+300	0+000 - 10+460, 11+070 - 16+450	Zawichost, Podszyn, Chrapanów, Janików, Ożarów	Ożarów, Zawichost
63.	Kanał Ulgi Pilicy	0+000 - 4+370	0+000 - 4+469	Silpia Duża, Gościencin	Włoszczowa
64.	Kanał ulgi rz. Maskalis	1+000-1+600	1+041-1+550	Górki	Wiślica
65.	Kępa Chwałowska	0+000 - 5+400	0+000 - 5+376	Kępa Chwałowska, Słupcza	Dwikozy

66.	Knapówka	4+700 - 8+755	4+700 - 8+696	Żeliszawice Knapówka	Secemin Włoszczowa
67.	Koprzywianka	14+000 - 63+000	14+000 - 70+000	Koprzywnica, Dmosice, Sulisławice, Rybnica, Klimontów, Konary, Kamieniec, Iwaniska, Baćkowice	Baćkowice, Iwaniska, Klimontów, Łoniów, Koprzywnica
68.	Kurzelówka	0+000 - 7+610	0+000 - 7+650	Gościęcín, Kurzelów, Danków Duży	Włoszczowa
69.	Kwilanka	1+220 - 12+000	1+200 - 12+150	Chycza, Kosów, Kwilina	Radków
70.	Lipnica	11 + 000 - 21+150	11+000 - 21+588	Zakrzów, Zalesie, Lipno Kozłów	Oksa Małogoszcz
71.	Lubianka	0+000 - 4+670	0+000 - 4+658	Starachowice	Starachowice
72.	Maruszówka	0+000 - 6+700	0+000 - 6+700	Nowe, Biedrzychów	Ożarów
73.	Maskalis	16+800-17+400	16+445-17+015	Wolica Siesławska	Busko-Zdrój
74.	Mierzawa	0+000 - 15+000; 22+500 - 55+195	0+000 - 17+200; 24+900 - 63+356	Kopernia Pawłowice, Michałów, Jelcza Mała, Jelcza Wielka, Wrocieryż, Sędowice Piskorzowice, Przyłęk, Mierzawa Słaboszowice, Krzcięcice, Wojciechowice, Boleścice, Pawłowice, Sędziszów, Swaryszów, Krzelów, Białowieża, Mstyczów, Jeźów, Klimontów	Pińczów Michałów Wodzisław Sędziszów
75.	Młynkowska	0+000-5+760	0+000-5+300	Barycz, Kornica	Końskie
76.	Młynówka Topola	0+080 - 1+410	0+080-1+350	Cudzynowice, Topola	Kazimierza Wielka, Skalbmierz
77.	Modliborka	0+000 - 3+000, 5+000 - 8+000	0+000 - 4+000, 6+500 - 10+000	Krępa, Modliborzycze	Baćkowice, Iwaniska
78.	Modrzewinka	0+000- 3+700	0+000- 3+700	Smyków, Adamów, i Trawniki	Smyków
79.	Morawka	1+100-4+480 8+350-12+680	1+100-4+480 9+230-15+350	Morawica, Wola Morawicka Lisów, Grabowiec, Piotrkowice, Suliszów	Morawica Morawica, Chmielnik
80.	Mozgawa	4+000 - 9+200	4+100 - 9+800	Piotrkowice, Laskowa, Wodzisław	Wodzisław

81.	Mozgawka	0+000 - 4+500	0+000 - 4+610	Wojślawice Mozgawa, Ko- zubów	Złota Pińczów
82.	Nagorzanka	10+250 - 12+960	10+250 - 12+960	Roztylice	Waśniów
83.	Nida Biała	21+000 - 22+000; 31+000 - 41+000	25+500 - 26+600; 39+070 - 51+230	Rzeszówek Dąbie Dzierzgów	Oksa Włoszczowa Radków
84.	Oleśnica	0+000 - 10+664	0+000 - 10+665	Skarżysko- Kamienna, Skarżysko- Kościelne	Skarżysko- Kamienna, Skarży- sko-Kościelne
85.	Opatówka	0+000 - 8+000, 19+000 - 38+000, 44+000 - 51+500	0+000 - 9+700, 19+100 - 40+700, 48+000 - 57+086	Szczytniki, Nowe Kichary, Tułkowiec, Męczennice, Opatów, Zo- chcin, Buko- wiany	Sadowie, Opatów, Lipnik, Wilczyce, Dwikozy
86.	Orłowianka	0+000 - 2+000	0+000 - 2+000	Koszyce	Wojciechowice
87.	Piotrówka (Ciek od Piotrowa)	0+000 - 2+200, 3+500 - 4+700	0+000 - 3+000, 4+500 - 5+601	Wszachów, Piotrów	Baćkowice
88.	Piórkówka	0+000 - 2+000	0+000 - 2+300	Wszachów	Baćkowice
89.	Plebanka	3+000-11+450 11+700-13+420	3+000-11+450 13+300-16+280	Radoszyce Zychy	Radoszyce
90.	Podolanka	2+000 - 5+000	2+000 - 6+360	Podole, Lipowa	Opatów
91.	Potok Jasion	5+100-7+300,	5+100-7+300,	Maleniec	Ruda Maleniecka
92.	Potok Koniemłocki	2+950-3+350	2+997-3+435	Pacanówka, Sichów Duży, Święcica	Rytwiany
93.	Potok Mokra	0+240-0+600	0+290-0+330	Ewelinów	Łopuszno
94.	Potok Włoszczowicki	1+200 - 6+800	1+150 - 5+490	Włoszczowice	Kije
95.	Przepaść	0+000 - 2+000	0+000 - 2+270	Ćmielów	Ćmielów
96.	Rów „A” Nawarzyce	0+000 - 2+280	0+000 - 2+272	Nawarzyce	Wodzisław
97.	Rudka	0+000 - 8+500	0+000 - 8+560	Mzurowa	Sobków
98.	Rzoska	0+000-1+600	0+000-1+588	Ludwinów	Solec-Zdrój
99.	Sancygniówka	0+000 - 12+800	0+000 - 12+894	Dziekanowice, Działoszyce, Niewiatrowice, Opatkowice, Sancygniów, Podrózie	Działoszyce
10	Sanica	0+000-3+500, 12+250-12+300	0+000-3+589, 12+346-12+515	Tuczepy, Czy- żów, Dziesławice, Jastrzębiec, Żerniki, Palonki	Tuczepy, Stopnica, Busko-Zdrój
10	Seca	0+000 - 8+100	0+000 - 8+387	Żeliszawiczki, Marchocice, Wąłkonowy Dolne	Secemin
10	Serbinówka	0+340-1+960	0+000-1+900	Królewiec Po- przechny	Mniów, Smyków
10	Sprowa	0+000 - 5+000	0+000 - 5+000	Sprowa, Rasz- ków	Słupia Jędrzejowska

10	Starorzecze rzeki Nidy Umianowice	0+000 - 6+360	0+000 - 6+459	Umianowice, Skowronno	Kije
10	Stradówka	4+400-9+000	3+975-9+740	Krępice, Opatkowiczki, Ciuślice, Malżyce	Skalbmierz, Czarnocin
10	Struga 52	0+300 - 2+200	0+300 - 2+219	Krasów, Radków	Radków
10	Struga Biechowska	1+500-2+000	1+568-1+910	Biechów	Pacanów
10	Struga Brody - Lubienia Nr 1	0+300 - 4+600	0+300 - 4+500	Brody, Młynek, Lubienia	Brody
10	Struga Chwałowicka	0+000 - 9+600	0+000 - 10+090	Umianowice, Czechów, Janów	Kije
				Chwałowice	Pińczów
11	Struga Doraz	0+000 - 6+200	0+000 - 5+317	Bożydar, Doraz, Rzeczyca Mokra	Dwikozy
11	Struga Komorowska	0+000-0+245	0+000-0+240	Zalesie	Łubnice
11	Struga Krzepin	4+100 - 6+200	4+100 - 6+200	Krzepin	Secemin
11	Struga Rzeszówek	0+000 - 7+000	0+000 - 7+050	Oksa, Rzeszówek, Pawezów, Błogoszów Ogarka	Oksa Włoszczowa
11	Struga Staw Kunowski	0+900 - 4+600	0+900 - 4+600	Staw Kunowski	Brody
11	Struga Trębowiec	4+000 - 8+600	4+000 - 8+600	Trębowiec	Mirzec
11	Struga Unikowska	0+000 - 4+400	0+000 - 4+580	Chruścice, Uników	Pińczów
11	Struga Zagość	0+000 - 3+200; 6+000 - 6+800	0+000 - 3+200; 6+050 - 6+900	Zagość Stara, Nowa, Leszcze	Pińczów
11	Struga Żarczyce	3+000 - 7+000	3+100 - 8+000	Żarczyce Małe i	Małogoszcz

				Duże	
11	Szarbiówka	0+000-2+150	0+000-2+240	Sielec Kolonia	Skalbmierz
12	Szewnianka	20+100 – 27+780 0+700 – 0+800, 1+900 – 8+200	11+928– 21+212 0+700 – 0+800, 1+900 – 8+200	Czerwona Góra, Zwola Ostrowiec, Szewna, Gro- madzice	Sadowie Ostrowiec
12	Trębanówka	10+120 – 14+000 0+000 – 10+120	10+408 – 14+500 0+000 – 12+678	Grocholice, Wszechświęte Ćmielów, Jast- ków, Buszkowi- ce, Glinka, Krz- szczonowice, Trębanów, Drzenkowice	Sadowie Ćmielów
12	Trupień	0+200-1+700	0+170-1+560	Słopiec, Niwy	Daleszyce
12	Trzcianka	11+845-13+300	11+869-13+328	Strzegomek	Rytwiany
12	Weśrednik	0+000 - 5+795	0+000 - 5+968	Radków, Bał- ków Czaryż	Radków Secemin
12	Węchadłówka	1+000 - 6+500	1+100 - 6+630	Wola Lubecka, Lubcza Węchadłów	Wodzisław Michałów
12	Węgierka	0+000 – 10+700	0+000 – 10+700	Milejowice, Kotarszyn, No- sów, Pękosławi- ce Waśniów, Małe Jodło, Prawęcın, Ku- nów	Waśniów, Kunów
12	Wojciechówka	2+150 – 5+000 1+000 – 2+150	1+372–5+600 1+000 – 2+150	Drygulec, Woj- ciechowice Wólka Wojnow- ska, Wojnowice	Wojciechowice Ćmielów
12	Wszachówka	3+200 – 6+000, 13+000 – 13+980	3+339 – 6+800 13+200 – 14+530	Piórków Górny, Wszachów	Baćkowice
12	Zawidzanka	0+000 – 4+500	0+000 - 4+665	Otoka Grabiń- ska, Zawidza	Łoniów

13	Zdunówka	0+000 - 2+500	0+000 - 2+500	Mękarzów	Moskorzew
13	Zwlecza	0+500 - 20+600	0+500 - 26+242	Gościęcín, Silpia Duża, Silpia Mała Secemin, Brzozowa, Zwlecza	Włoszczowa Secemin
13	Żarnówka		10+837 – 11+021		
13	Bobrza	48+100-49+800	64+400-66+100	msc. Zachelmie	Gm. Zagnańsk
13	Ciek od Zagnańska	0+000-0+750 2+800-3+900	0+000-0+750 3+250-5+680	msc. Umer, msc. Bartków	Gm. Zagnańsk
13	Wschodnia	20+650-28+920	19+550-27+700	Jarosławice, Nieciesławice, Tuczępy	Tuczępy
13	Ciek od Nizin	3+250-7+960	3+450-8+120	Niziny	Tuczępy
13	Radnia	0+000-5+600	0+000-4+870	Solec Stary	Szydłów
13	Młynówka rzeki Opatówki	wzdłuż działki o nr ewid. 462 w m. Słabuszewice	brak	Słabuszewice	Lipnik
13	Ciek od Ublinka	10+300 – 11+700	10+700 – 12+200	Kaczyce, Grocholice	Lipnik
14	Ciek od Włostowa	0+000 – 2+500	brak	Swojków	Lipnik
14	Ciek Żurawniki	0+000 – 3+000	brak	Słabuszewice, Żurawniki	Lipnik
14	Łosiennica	0+000 – 3+300	0+000 – 3+766	Suchedniów	Suchedniów
14	Jasionka	0 + 400 - 1 + 900	0 + 450 - 1 + 960	Jędrzejów	Jędrzejów
14	Struga Łowinka	1 + 500 - 3 + 300	1 + 500 - 3 + 400	Łowinia	Sędziszów

14	Ciek od Laskowej	0 + 000 - 1 + 350	0 + 000 - 1 + 240	Laskowa	Wodzisław
14	Świątniczanka	0 + 000 - 0 + 750	0 + 000 - 0 + 750	Wodzisław, Łany	Wodzisław
14	Bobrza	33 + 800 - 37 + 800	50 + 100 - 55 + 000	Ćmińsk Rządowy, Umer	Miedziana Góra, Zagnańsk
14	Chodcza	-	0 + 000 - 2 + 500	Bilcza	Morawica
14	Kamionka	8+100 - 6+255	8+170 - 6+500	Suchedniów	Suchedniów

Załącznik Nr 4 do zarządzenia
Regionalnego Dyrektora
Ochrony Środowiska w Kielcach
z dnia 2 listopada 2016 r.

**W SPRAWIE ZEZWOLENIA NA CZYNNOŚCI PODLEGAJĄCE ZAKAZOM OBOWIĄZUJĄCYM
W STOSUNKU DO BOBRA EUROPEJSKIEGO (CASTOR FIBER)**

**LICZBA BOBRÓW PRZEWIDZIANYCH DO ODSTRZAŁU W POSZCZEGÓLNYCH POWIATACH
W WOJEWÓDZTWIE ŚWIĘTOKRZYSKIM**

Powiat	Liczba bobrów do zabicia w ciągu trzech lat obowiązywania zarządzenia (podano maksymalne wartości)
konecki	252
włoszczowski	168
jędrzejowski	153
pińczowski	62
kazimierski	55
buski	120
staszowski	56
sandomierski	100
opatowski	86
ostrowiecki	117
starachowicki	42
skarżyski	42
kielecki wraz z miastem Kielce	248
razem liczba bobrów	1500