



# DZIENNIK URZĘDOWY

## WOJEWÓDZTWA ŚWIĘTOKRZYSKIEGO

---

Kielce, dnia 10 listopada 2016 r.

Poz. 3359

### UCHWAŁA NR XXXIII/156/16 RADY GMINY PACANÓW

z dnia 3 listopada 2016 r.

#### **w sprawie wyznaczenia obszaru zdegradowanego i obszaru rewitalizacji Gminy Pacanów**

Na podstawie art. 18 ust. 2 pkt 15 ustawy z dnia 8 marca 1990 r. o samorządzie gminnym (Dz.U. z 2016 r. poz. 446) w związku z art. 8 ust. 1, art. 11 ust. 1-4 ustawy z dnia 9 października 2015 r. o rewitalizacji (Dz.U. z 2015 r. poz. 1777) Rada Gminy w Pacanowie uchwala, co następuje:

**§ 1.** Wyznacza się obszar zdegradowany i obszar rewitalizacji na terenie Gminy Pacanów w granicach określonych w załącznikach nr 1-20 niniejszej uchwały.

**§ 2.** Na terenie Gminy Pacanów wyznacza się obszar zdegradowany obejmujący dwadzieścia obszarów, zgodnie z załącznikami nr 1-20 do niniejszej uchwały:

- Pacanów II (prawy)
- Biechów,
- Chrzanów,
- Karsy Małe,
- Komorów,
- Kółko Żabieckie
- Książnice,
- Kwasów,
- Niegosławice,
- Pacanów I (lewy),
- Podwale,
- Rataje Karskie,
- Rataje Słupskie,
- Słupia,
- Sroczków,
- Trzebica,
- Wójcza,
- Wójeczka,
- Zborówek,

- Żabiec.

§ 3. Na terenie Gminy Pacanów wyznacza się obszar rewitalizacji obejmujący osiem podobszarów, zgodnie z załącznikami nr 1-8 do niniejszej uchwały:

- Chrzanów,
- Kwasów,
- Niegosławice,
- Pacanów II (prawy),
- Podwale,
- Słupia,
- Wójcza,
- Zborówek.

§ 4. Potwierdzenie spełnienia przez obszar zdegradowany i obszar rewitalizacji przesłanek ich wyznaczenia wskazanych w art. 9 i 10 ustawy z dnia 9 października 2015 r. o rewitalizacji określają załączniki w postaci map w skali 1:5000.

§ 5. Wykonanie uchwały powierza się Wójtowi Gminy Pacanów.

§ 6. Uchwała wchodzi w życie po upływie 14 dni od dnia ogłoszenia w Dzienniku Urzędowym Województwa Świętokrzyskiego.

Przewodniczący Rady Gminy

**Jan Nowicki**



### Załącznik nr 2. Obszar zdegradowany i obszar rewitalizacji Zborówek Skala 1 : 5 000



**Załącznik 3. Obszar zdegradowany i obszar rewitalizacji Kwasów**  
**Skala 1 : 5 000**





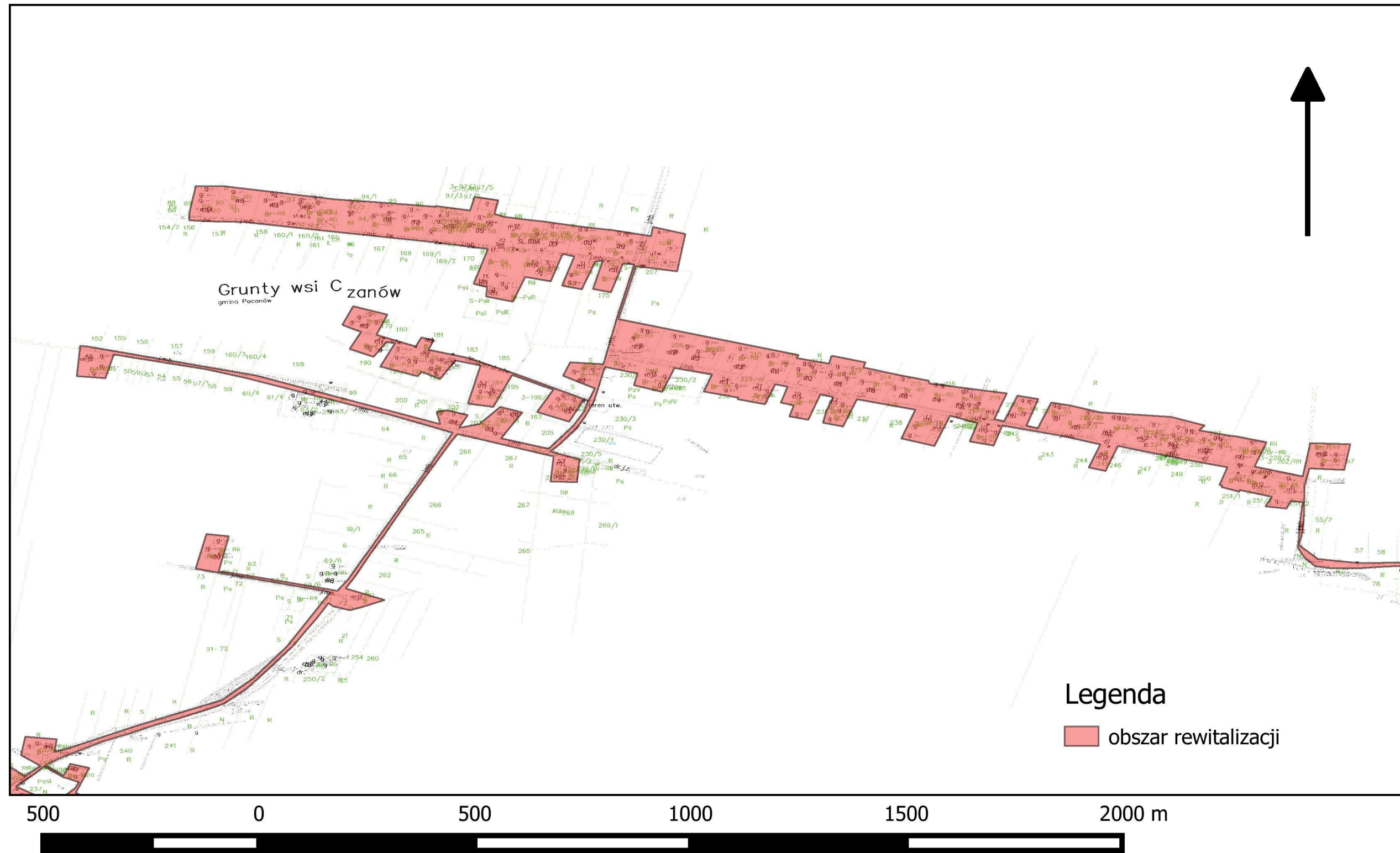
### Załącznik nr 5. Obszary zdegradowane i rewitalizacji Niegosławice Skala 1:5000



### Załącznik nr 6. Obszar zdegradowany i rewitalizacji Wójcza Skala 1:5000



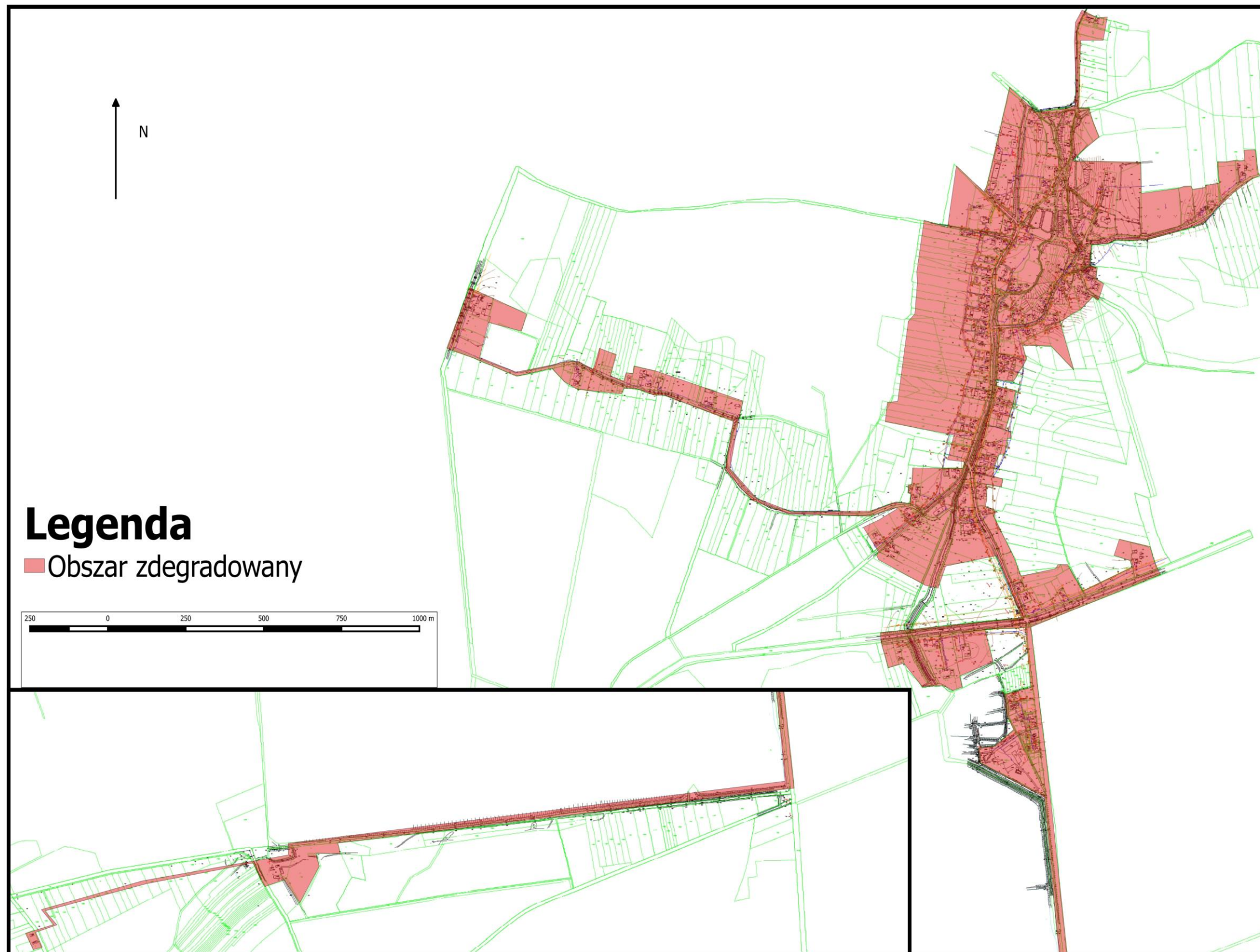
### Załącznik nr 7. Obszary zdegradowane i rewitalizacji Chrzanów Skala 1:5000



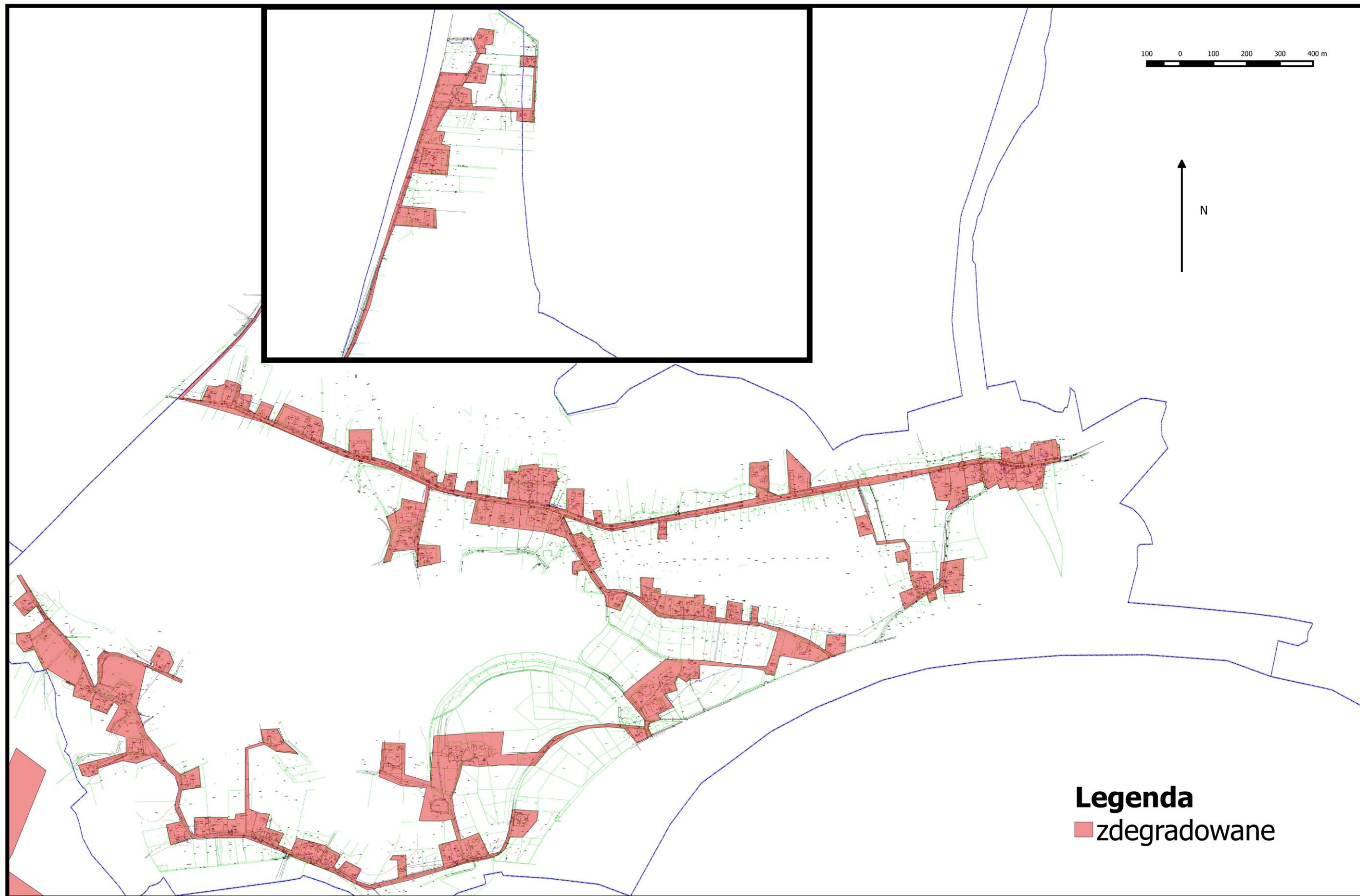
**Załącznik nr 8. Obszar zdegradowany i obszar rewitalizacji Podwale  
Skala 1:5000**



## Załącznik nr 9. Obszar zdegradowany Biechów Skala: 1:5 000



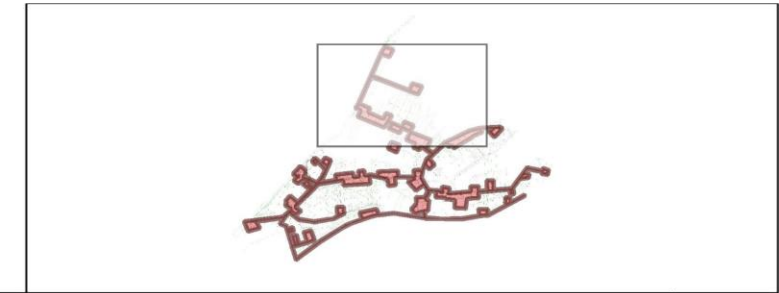
### Załącznik nr 10. Obszar zdegradowany Komorów Skala: 1: 5 000



# Załącznik nr 11. Obszar zdegradowany Żabiec Nowy Skala 1: 5000



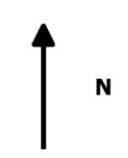
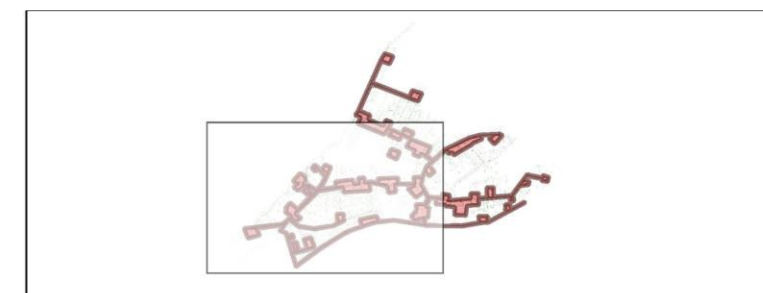
**Załącznik nr 12. Obszar zdegradowany Kółko Żabieckie  
1 : 5 000**



Legenda

 OBSZAR ZDEGRADOWANY

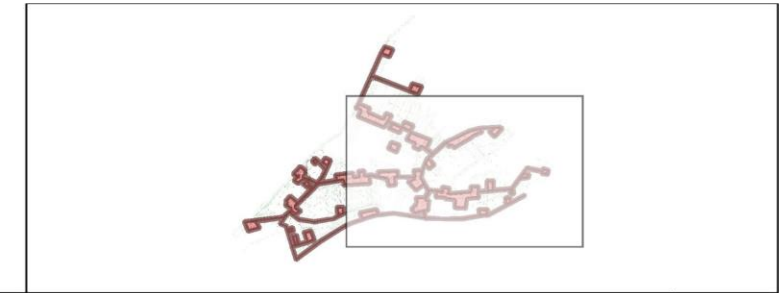
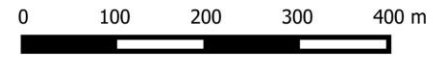
**Załącznik nr 12. Obszar zdegradowany Kółko Żabieckie  
1 : 5 000**



Legenda

 OBSZAR ZDEGRADOWANY

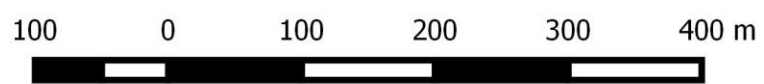
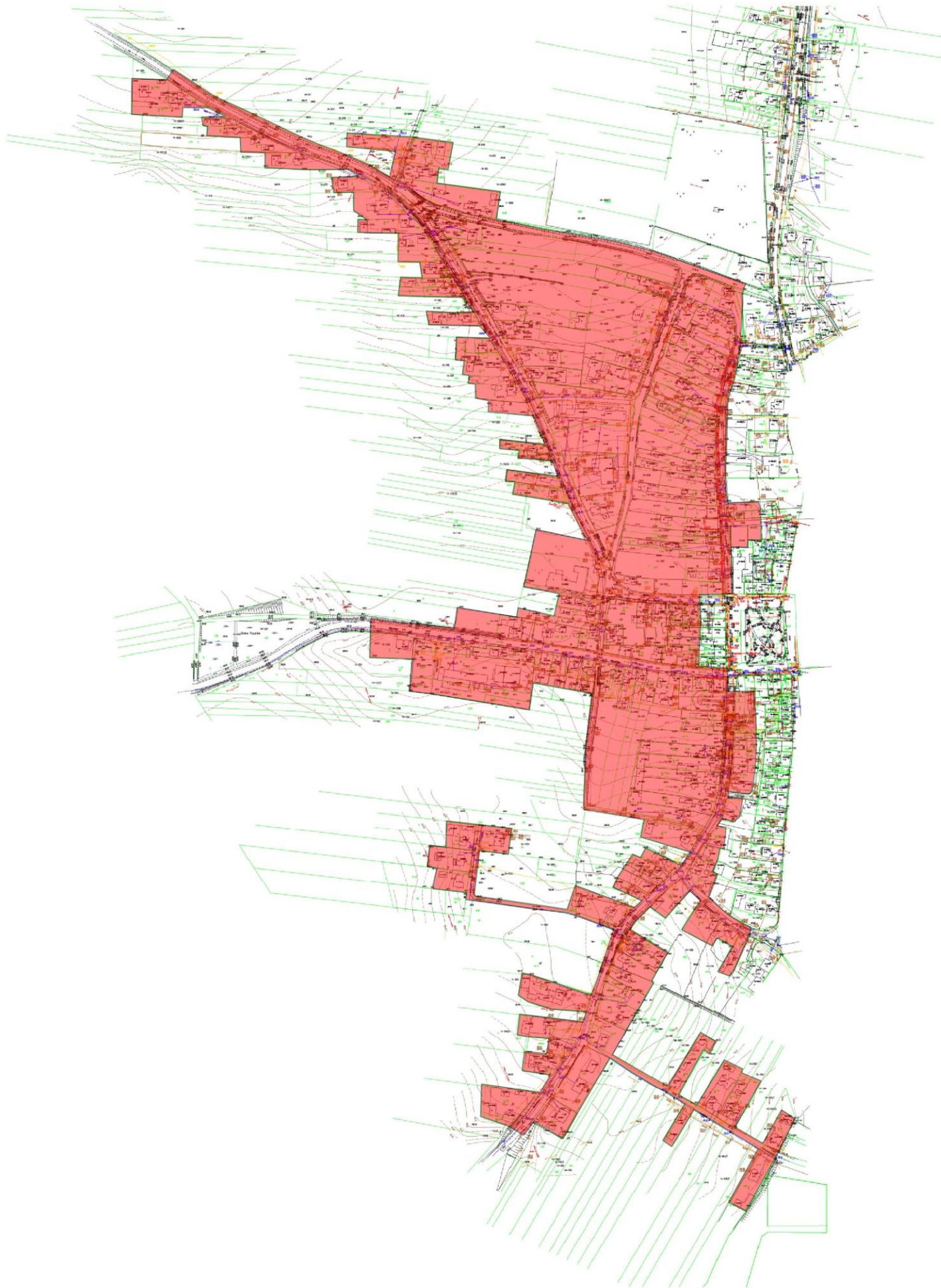
**Załącznik nr 12. Obszar zdegradowany Kółko Żabieckie  
1 : 5 000**



Legenda

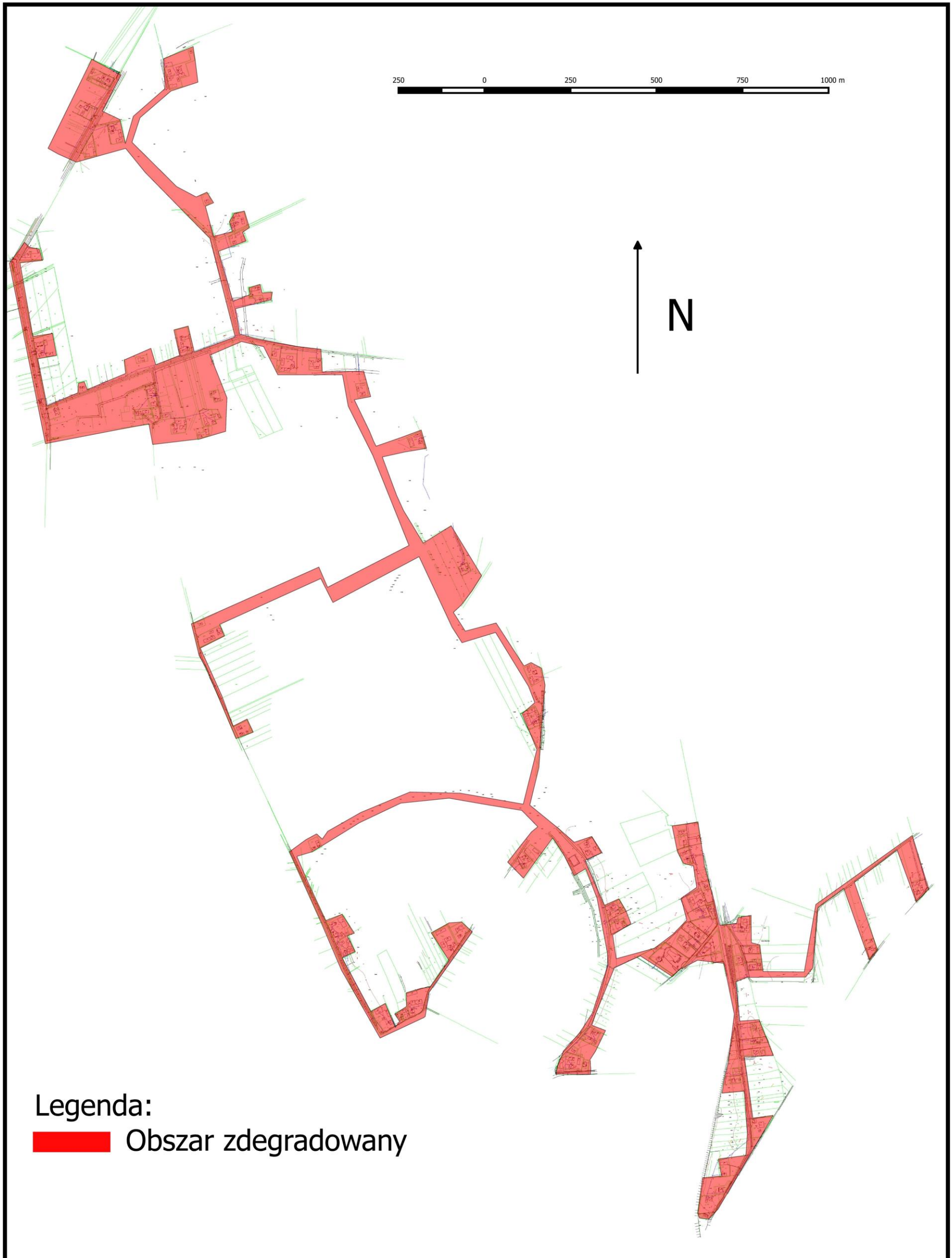
 OBSZAR ZDEGRADOWANY

### Załącznik nr 13. Obszar zdegradowany Pacanów II (lewy) Skala 1 : 5 000



Legenda  
 obszar zdegradowany

## Załącznik nr 14. Obszar zdegradowany Rataje Karskie Skala 1: 5 000

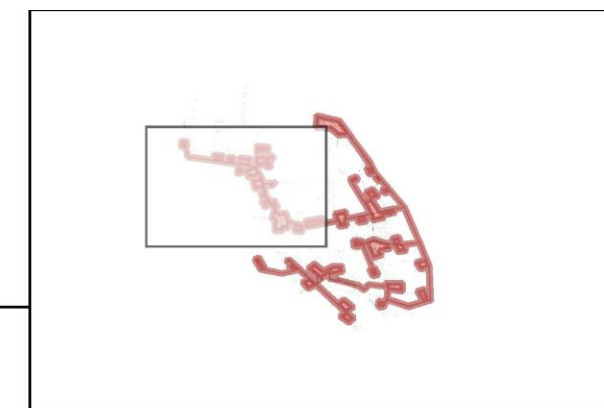


### Załącznik nr 15. Obszar zdegradowany Książnice Skala 1 :5 000



### Załącznik nr 16. OBSZAR ZDEGRADOWANY KARSY MAŁE 1 : 5 000

0 100 200 300 400 m

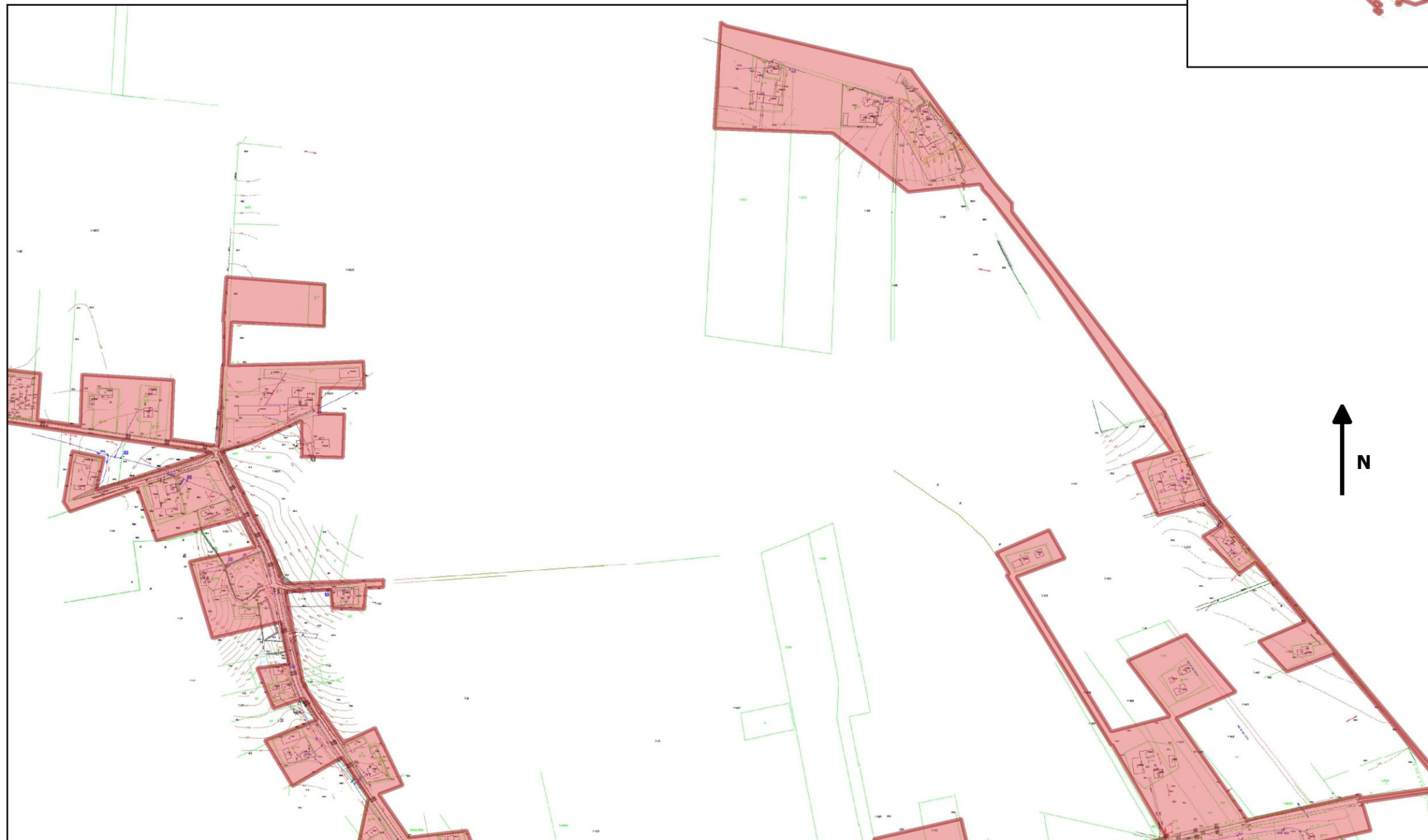
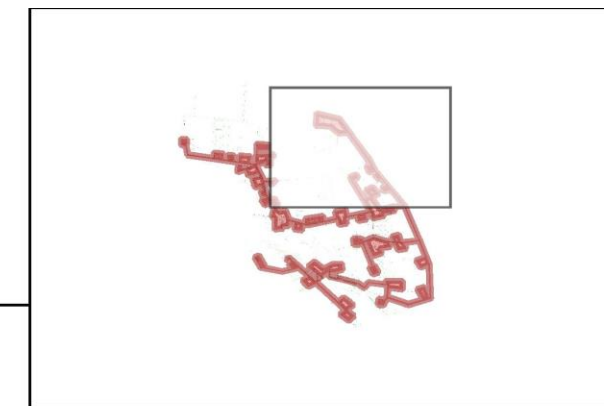


Legenda

 OBSZAR ZDEGRADOWANY

**Załącznik nr 16. OBSZAR ZDEGRADOWANY KARSY MAŁE**  
**1 : 5 000**

0 100 200 300 400 m

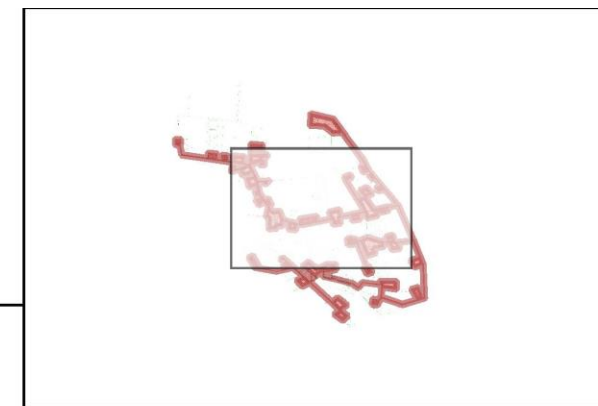


Legenda

 OBSZAR ZDEGRADOWANY

### Załącznik nr 16. OBSZAR ZDEGRADOWANY KARSY MAŁE 1 : 5 000

0 100 200 300 400 m



Legenda

 OBSZAR ZDEGRADOWANY

**Załącznik nr 16. OBSZAR ZDEGRADOWANY KARSY MAŁE**  
**1 : 5 000**

0 100 200 300 400 m



Legenda

 OBSZAR ZDEGRADOWANY

### Załącznik nr 16. OBSZAR ZDEGRADOWANY KARSY MAŁE 1 : 5 000

0 100 200 300 400 m



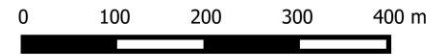
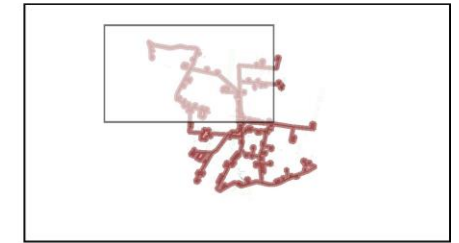
Legenda

 OBSZAR ZDEGRADOWANY

### Załącznik nr 17. Obszar zdegradowany Rataje Słupskie Skala 1: 5 000



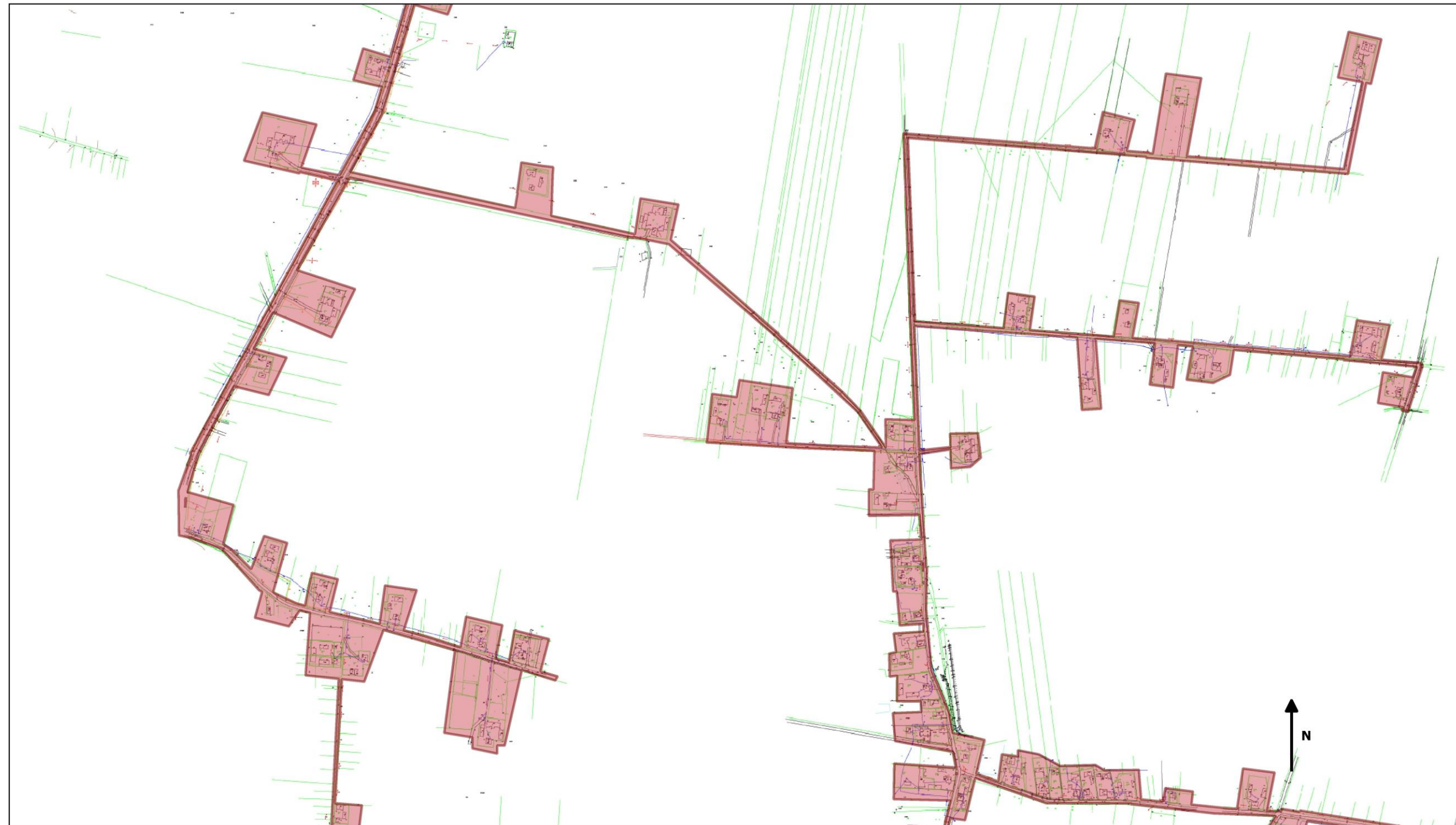
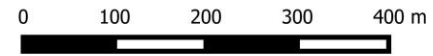
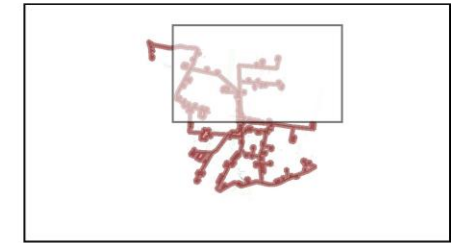
**Załącznik nr 18. Obszar zdegradowany Sroczków  
1 : 5 000**



**Legenda**

 **OBSZAR ZDEGRADOWANY**

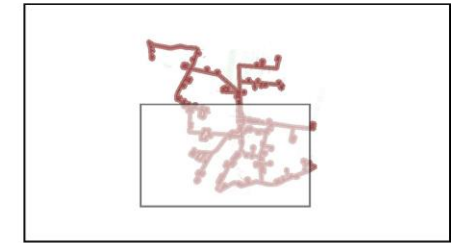
**Załącznik nr 18. Obszar zdegradowany Sroczków**  
**1 : 5 000**



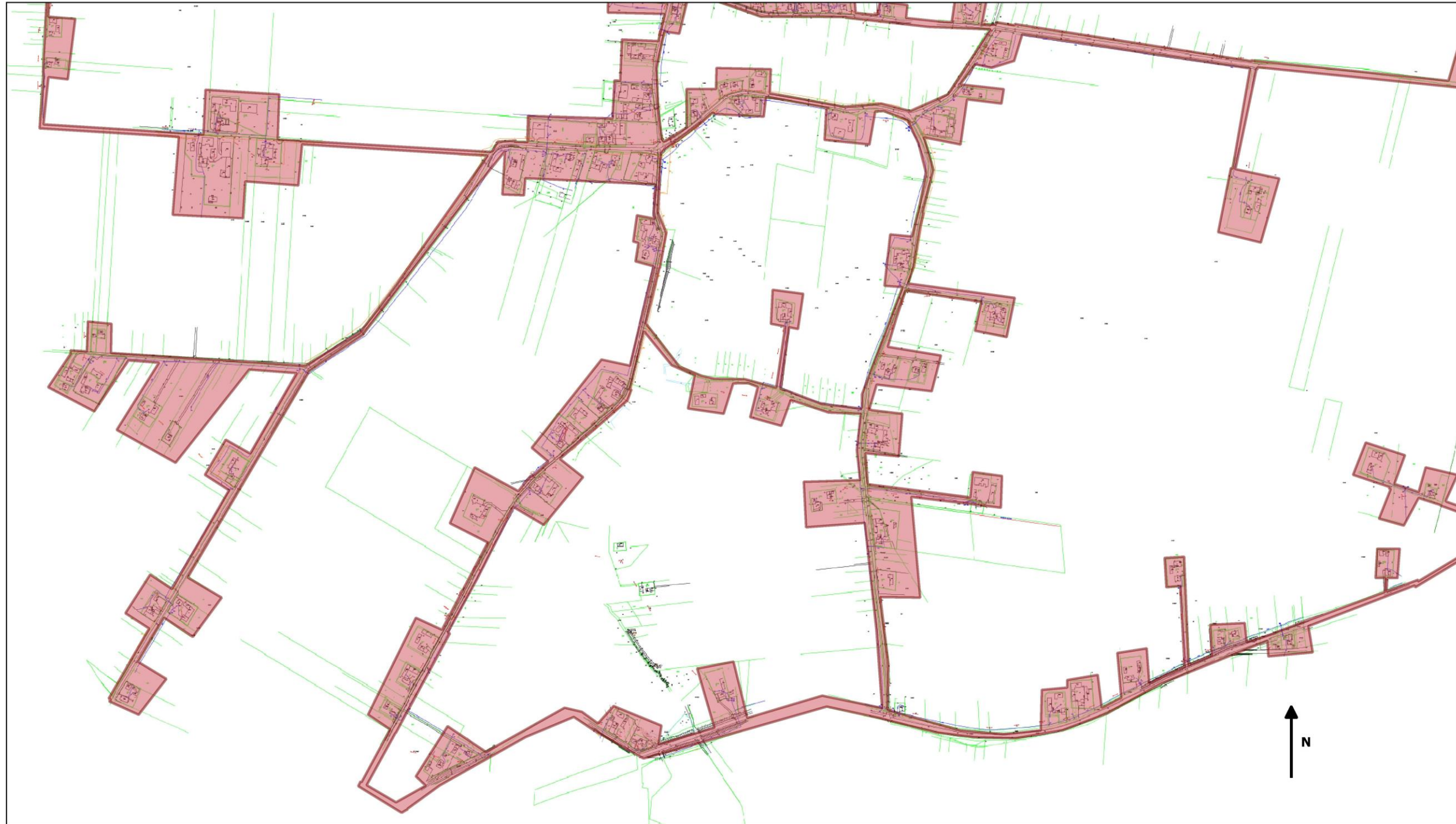
Legenda

 OBSZAR ZDEGRADOWANY

**Załącznik nr 18. Obszar zdegradowany Sroczków**  
**1 : 5 000**



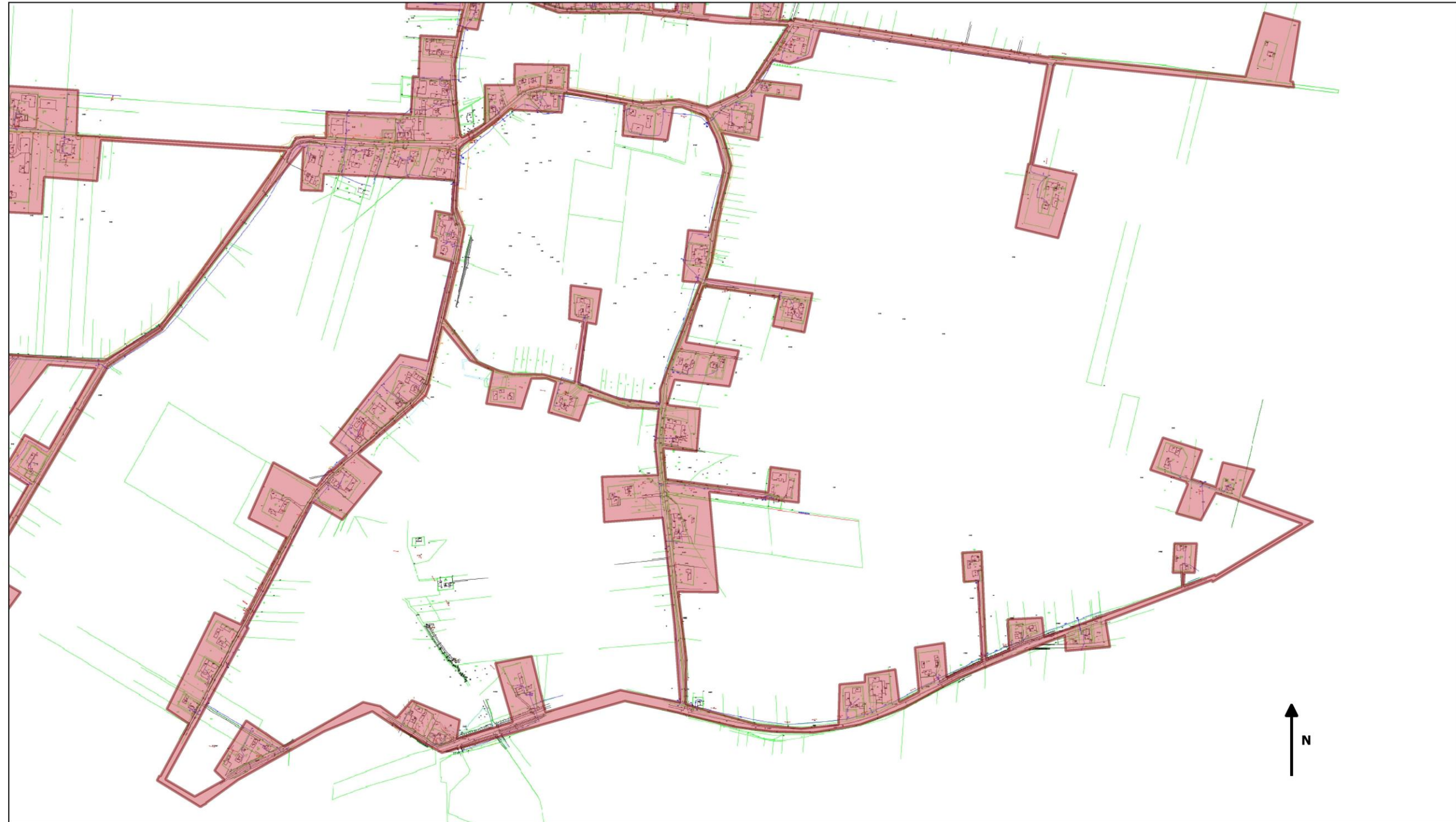
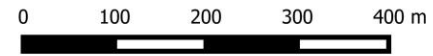
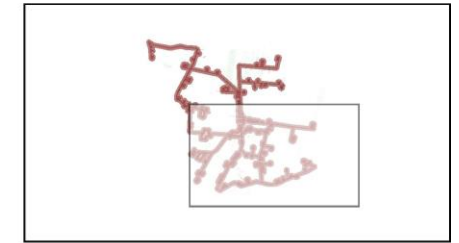
0 100 200 300 400 m



Legenda

 OBSZAR ZDEGRADOWANY

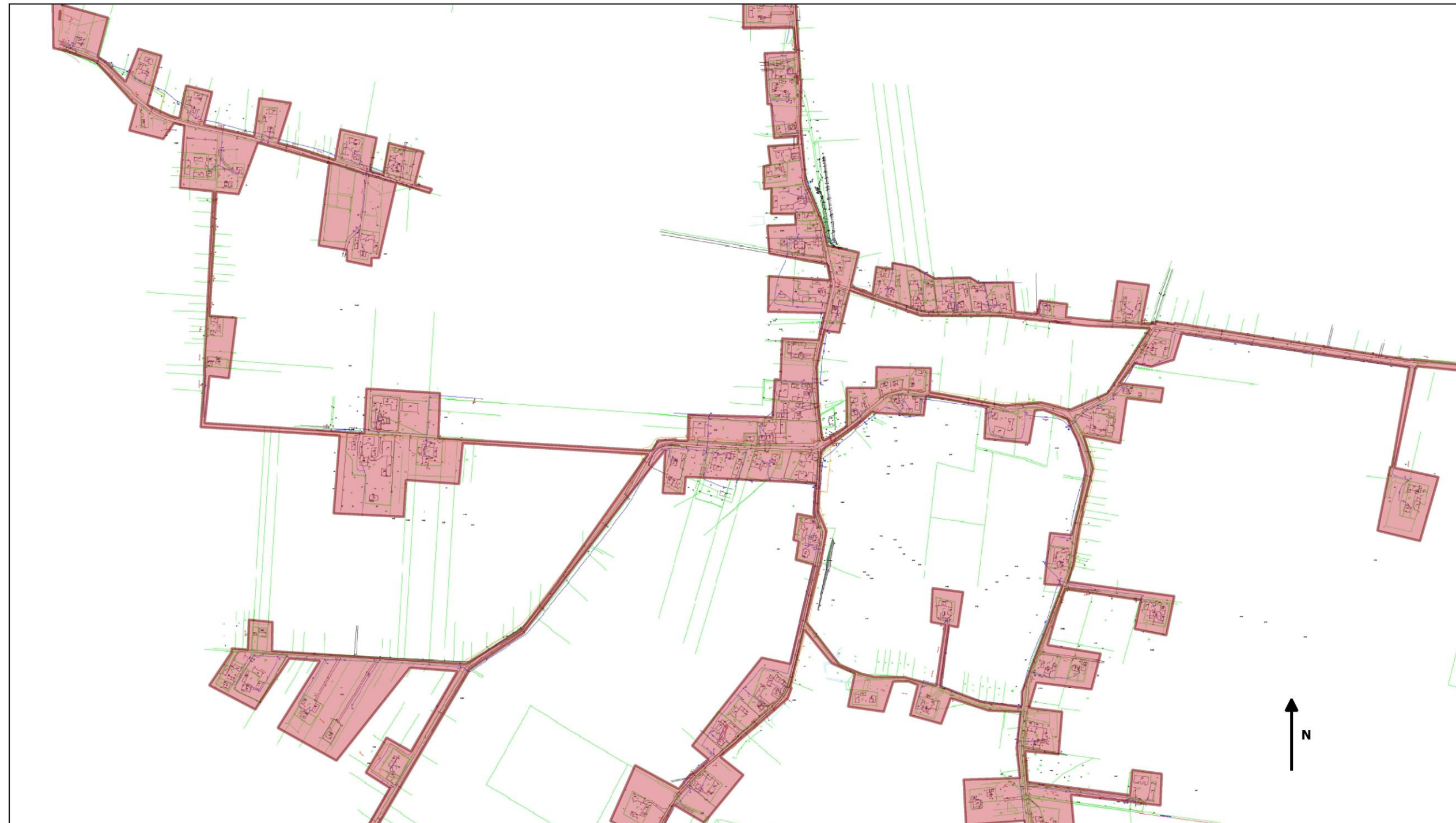
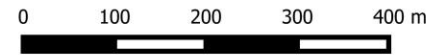
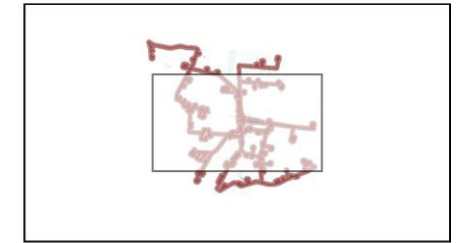
**Załącznik nr 18. Obszar zdegradowany Sroczków**  
**1 : 5 000**



**Legenda**

 **OBSZAR ZDEGRADOWANY**

**Załącznik nr 18. Obszar zdegradowany Sroczków**  
**1 : 5 000**



Legenda

 OBSZAR ZDEGRADOWANY

Załącznik nr 19. Obszar zdegradowany miejscowości Trzebica  
Skala 1:5000



## Załącznik nr 20. Obszar zdegradowany Wójeczka Skala 1: 5000



### Legenda

■ Obszar zdegradowany