



DZIENNIK URZĘDOWY

WOJEWÓDZTWA ŚWIĘTOKRZYSKIEGO

Kielce, dnia 11 stycznia 2016 r.

Poz. 86

UCHWAŁA NR XI/101/2015 RADY GMINY BOGORIA

z dnia 26 listopada 2015 r.

w sprawie uchwalenia IV zmiany miejscowego planu zagospodarowania przestrzennego Gminy Bogoria – Etap II – część A

Na podstawie art. 18 ust. 2 pkt. 5 ustawy z dnia 8 marca 1990 roku o samorządzie gminnym (j.t.: Dz. U. z 2015 poz. 1515) oraz art. 20 ust. 1 i art. 27 ustawy z dnia 27 marca 2003 r. o planowaniu i zagospodarowaniu przestrzennym (j.t.: Dz. U. z 2015 r. poz. 199 ze zm.) po stwierdzeniu iż zmiana planu nie narusza ustaleń Studium uwarunkowań i kierunków zagospodarowania przestrzennego Gminy Bogoria uchwalonego uchwałą Nr XXX/237/2002 z dnia 10 października 2002 r., wraz z późn. zm.

Rada Gminy Bogoria uchwala, co następuje:

§ 1. 1. Uchwala się IV zmianę miejscowego planu zagospodarowania przestrzennego Gminy Bogoria – Etap II – część A, uchwalonego uchwałą Nr V/24/07 Rady Gminy Bogoria z dnia 30 stycznia 2007 r. ogłoszoną w Dz. Urz. Woj. Świętokrzyskiego z 2007 r. Nr 50 poz. 794 z późn. zm. zwaną dalej zmianą planu.

2. Załącznikami do uchwały są:

- 1) Załączniki Nr 1, 2, 3, 4, 5, 6 i 7 – stanowiące integralną część uchwały, rysunki zmiany planu w skali 1:2000, przedstawiające sposób dokonanych zmian;
- 2) Załącznik Nr 8 - rozstrzygnięcie o sposobie rozpatrzenia uwag do projektu zmiany planu;
- 3) Załącznik Nr 9 – rozstrzygnięcie sposobu realizacji zapisanych w zmianie planu inwestycji z zakresu infrastruktury technicznej, które należą do zadań własnych gminy, oraz zasad ich finansowania, zgodnie z przepisami o finansach publicznych.

§ 2. W uchwale Nr V/24/07 Rady Gminy Bogoria z dnia 30 stycznia 2007 r. w sprawie uchwalenia miejscowego planu zagospodarowania przestrzennego Gminy Bogoria – ETAP II (Dz. Urz. Woj. Świętokrzyskiego z 2007 r. Nr 50 poz. 794) z późn. zm. wprowadza się następujące zmiany:

1) w §2 wprowadza się pkt 12, 13, 14, 15 i 16 w brzmieniu:

„12) **urządzenia towarzyszące** – należy przez to rozumieć obiekty technicznego wyposażenia, dojazdy i dojścia, urządzenia i sieci infrastruktury technicznej, parkingi, budynki gospodarcze oraz inne obiekty i urządzenia pełniące służebną rolę wobec funkcji określonej w przeznaczeniu podstawowym;

13) **powierzchnia zabudowy** – należy przez to rozumieć stosunek powierzchni zabudowy do powierzchni działki wyrażony w procentach;

14) **strefa ochronna związana z ograniczeniami w zabudowie, zagospodarowaniu i użytkowaniu terenu oraz występowania znaczącego oddziaływania elektrowni wiatrowych** – należy przez to rozumieć strefę wyznaczoną na podstawie izofony 45dB, w której obowiązuje:

- a) *zakaz zabudowy mieszkaniowej w tym w zabudowie zagrodowej i w zabudowie wykorzystywanej dla potrzeb gospodarki leśnej,*
- b) *zakaz wprowadzania zadrzewień i ciągów zieleni,*
- c) *zakaz realizacji zbiorników wodnych, w tym stawów,*
- d) *zakaz zalesiania w promieniu 200 m od elektrowni wiatrowych;*

15) **elektrownia wiatrowa** – należy przez to rozumieć urządzenie techniczne wraz z towarzyszącą mu infrastrukturą techniczną, przetwarzające energię mechaniczną wiatru na energię elektryczną;

16) **wysokość elektrowni wiatrowej** – należy przez to rozumieć maksymalny pionowy wymiar liczony od poziomu terenu do skrajnego punktu śmigła elektrowni wiatrowej w pozycji pionowej, przy najwyższym położeniu łopat wirnika.”;

2) w §4 w tabeli po wierszu: „PG-tereny i obszary górnicze” wprowadza się wiersz w brzmieniu:

„EW-tereny elektrowni wiatrowych”;

3) wprowadza się §11a w brzmieniu:

„§ 11a. 1. Na terenach oznaczonych na rysunku planu symbolami: 2.R.1, 2.R.2, 2.R.3, 2.R.4, 2.R.5, 2.R.6, 2.R.7, 2.R.8, 2.R.9, 2.R.10, 2.R.11, 2.R.12, 2.R.13, 2.R.14, 2.R.15, 2.R.16, 2.R.17, 2.R.18, 2.R.19, 2.R.20, 2.R.21, 1.RM.12a, 2.RMZ.1a, 1.EW.1, 1.EW.2, 1.EW.3, 1.EW.4, 1.EW.5, 1.EW.6, 1.T.1, 1.ZL.22, 1.ZL.91, 1.ZL.129a, 1.ZL.130, 1.ZL.132, 1.ZL.133a, 1.ZL.134, 1.ZL.135a, 1.ZL.145a, 1.ZL.200, 1.ZL.201, 1.ZZL.9a, 1.ZZL.12a, 1.ZZL.56a, 1.ZZL.63a, 1.ZZL.63b, 1.ZZL.63c, 1.ZZL.63d, 1.ZZL.84a, 1.ZZL.85a, 1.ZZL.93a, 1.ZZL.118, 1.ZZL.120a, 1.ZR.5a, 1.ZR.9a, 1.ZR.24a, 1.ZR.32a, 1.ZR.32b, 1.ZR.63a, 1.ZR.125, 2.ZR.26a, 2.ZR.27a, 3.ZR.5a, 3.ZR.7, 3.ZR.7a, 3.ZR.8a, 2.ZR.ZZ.1a, 1.KD.4a, 2.KD.5a, 2.KD.13a, 2.KD.20a, 2.KD.20b, 2.KD.28a, 2.KD.36a, 3.KD.1a, 3.KD.11, 3.KD.12, 4.KD.28a, 4.KD.31a, 4.KD.43, 1.KDW.20, 1.KDW.21, 1.KDW.22, 1.KDW.23, 1.KDW.24, 3.KDW.6 obowiązuje zgłoszenie przed wydaniem decyzji o pozwoleniu na budowę wszystkich obiektów o wysokości równej i większej:

1) 50 m nad poziom terenu do Szefostwa Służby Ruchu Lotniczego Sił Zbrojnych RP;

2) 100 m nad poziom terenu do Urzędu Lotnictwa Cywilnego.”;

4) w §13 dodaje się ust. 4 :

„4. Dla terenów EW niezależnie od ustaleń ust. 3 dopuszcza się przedsięwzięcia mogące zawsze i potencjalnie znacząco oddziaływać na środowisko, zgodnie z przepisami odrębnymi.”;

5) w §16

a) po pkt 3 wprowadza się pkt 3a w brzmieniu:

„3a) dla terenów oznaczonych na rysunku planu symbolem EW nie ustala się ochrony przed hałasem”;

b) w pkt 4 po cyfrze 2 skreśla się literę „i” oraz wstawia się przecinek, po cyfrze 3 wstawia się litery „i 3a”;

6) w §17 po ust.3 wprowadza się ust. 4 w brzmieniu:

„4. Na terenach oznaczonych na rysunku planu symbolami: 2.R.1, 2.R.2, 2.R.3, 2.R.4, 2.R.5, 2.R.6, 2.R.7, 2.R.8, 2.R.9, 2.R.10, 2.R.11, 2.R.12, 2.R.13, 2.R.14, 2.R.15, 2.R.16, 2.R.17, 2.R.18, 2.R.19, 2.R.20, 2.R.21, 1.RM.12a, 2.RMZ.1a, 1.EW.1, 1.EW.2, 1.EW.3, 1.EW.4, 1.EW.5, 1.EW.6, 1.T.1, 1.ZL.22, 1.ZL.91, 1.ZL.129a, 1.ZL.130, 1.ZL.132, 1.ZL.133a, 1.ZL.134, 1.ZL.135a, 1.ZL.145a, 1.ZL.200, 1.ZL.201, 1.ZZL.9a, 1.ZZL.12a, 1.ZZL.56a, 1.ZZL.63a, 1.ZZL.63b, 1.ZZL.63c, 1.ZZL.63d, 1.ZZL.84a, 1.ZZL.85a, 1.ZZL.93a, 1.ZZL.118, 1.ZZL.120a, 1.ZR.5a, 1.ZR.9a, 1.ZR.24a, 1.ZR.32a, 1.ZR.32b, 1.ZR.63a, 1.ZR.125, 2.ZR.26a, 2.ZR.27a, 3.ZR.5a, 3.ZR.7, 3.ZR.7a, 3.ZR.8a, 2.ZR.ZZ.1a, 1.KD.4a, 2.KD.5a, 2.KD.13a, 2.KD.20a, 2.KD.20b, 2.KD.28a, 2.KD.36a, 3.KD.1a, 3.KD.11, 3.KD.12, 4.KD.28a, 4.KD.31a, 4.KD.43, 1.KDW.20, 1.KDW.21, 1.KDW.22, 1.KDW.23, 1.KDW.24, 3.KDW.6 znajdujących się w Jeleniewsko-Staszowskim Obszarze Chronionego Krajobrazu ustanowionym uchwałą Sejmiku Województwa Świętokrzyskiego nr XXXV/624/13 z dnia 23 września 2013 r. obowiązują ustalenia w zakresie ochrony czynnej ekosystemów, zakazy i warunki dotyczące odstępstw od zakazów zawarte w cytowanej uchwale”;

7) wprowadza się §18a w brzmieniu:

„§ 18a. Ustala się granicę strefy ochronnej związanej z ograniczeniami w zabudowie, zagospodarowaniu i użytkowaniu terenu oraz występowania znaczącego oddziaływania elektrowni wiatrowych, oznaczoną jak na rysunku plan.”;

8) w §22 w ust. 1 pkt 1 po symbolu „1.KD.4” wprowadza się średnik oraz symbol „1.KD.4a”;

9) wprowadza się §27a w brzmieniu:

„§ 27a. Ustala się następujące zasady i warunki scalania i podziału nieruchomości dla terenów oznaczonych na rysunkach planu symbolami EW:

- 1) *powierzchnia działki nie mniejsza niż 1500 m²;*
- 2) *szerokość frontu działki dla terenów EW nie mniejsza niż 8 m;*
- 3) *kąt położenia granic bocznych działki w stosunku do pasa drogowego nie mniejszy niż 5° i nie większy niż 115.”;*

10) w §38:

- a) w ust. 1 wyraz „tereny” zastępuje się wyrazem „teren”, wyrazy „oznaczone na rysunkach” zastępuje się wyrazami „oznaczony na rysunku”, wyraz „symbolami” zastępuje się wyrazem „symbolem”, skreśla się symbol „1.MN.1” oraz literę „i”;
- b) w ust. 2 wyraz „terenów” zastępuje się wyrazem „terenu”, skreśla się symbol „1.MN.1” oraz literę „i”;
- c) w ust. 3 wyraz „terenów” zastępuje się wyrazem „terenu”, skreśla się symbol „1.MN.1” oraz literę „i”;

11) w §52 w ust. 1 skreśla się symbol „1.R.122”;

12) wprowadza się §52a w brzmieniu:

*„§ 52a. 1. Wyznacza się **tereny rolnicze**, oznaczone na rysunkach planu symbolami **2.R.1; 2.R.2; 2.R.3; 2.R.4; 2.R.5; 2.R.6; 2.R.7; 2.R.8; 2.R.9; 2.R.10; 2.R.11; 2.R.12; 2.R.13; 2.R.14; 2.R.15; 2.R.16; 2.R.17; 2.R.18; 2.R.19; 2.R.20 i 2.R.21** z podstawowym przeznaczeniem pod uprawy rolne i pozostawia w dotychczasowym użytkowaniu.*

2. W granicach terenów wyznaczonych w ust. 1 dopuszcza się:

- 1) łąki i pastwiska;
- 2) uprawy ogrodnicze;
- 3) plantacje i szkółki;
- 4) sady produkcyjne;
- 5) wody otwarte;
- 6) zadrzewienia i zakrzewienia śródpolne wzdłuż szlaków komunikacyjnych i cieków wodnych, z zastrzeżeniem §18a.

3. W granicach terenów wyznaczonych w ust. 1 obowiązuje zakaz zabudowy kubaturowej trwale związanej z gruntem.

4. Pozostałe zasady jak w ustaleniach ogólnych.”;

13) w §58 w ust. 1 po symbolu „1.RM.12” wprowadza się średnik oraz symbol „1.RM.12a”;

14) w §62 w ust. 1 po symbolu „2.RMZ.1” wprowadza się średnik oraz symbol „2.RMZ.1a”;

15) wprowadza się §67a w brzmieniu:

*„§ 67a. 1. Wyznacza się **tereny elektrowni wiatrowych**, oznaczone na rysunkach planu symbolami: **1.EW.1; 1.EW.2; 1.EW.3; 1.EW.4 i 1.EW.5** z podstawowym przeznaczeniem pod lokalizację elektrowni wiatrowych (obiektów i urządzeń do wytwarzania energii elektrycznej z wykorzystaniem energii kinetycznej wiatru o nominalnej mocy nie przekraczającej 3,5 MW, wraz z urządzeniami towarzyszącymi).*

2. *W granicach terenów wyznaczonych w ust. 1 ustala się następujące zasady zagospodarowania terenu i kształtowania ład przestrzennego:*

- 1) *powierzchnia zabudowy nie większa niż 95% powierzchni działki;*
 - 2) *zachować minimum 2% powierzchni biologicznie czynnej;*
 - 3) *wskaźnik intensywności zabudowy – nie ustala się;*
 - 4) *wysokość elektrowni wiatrowych nie większa niż 210 m ;*
 - 5) *należy uwzględnić oznakowanie przeszkód lotniczych, zgodnie z przepisami odrębnymi;*
 - 6) *należy zastosować jednolitą kolorystykę elektrowni, nie powodującą ich nadmiernej ekspozycji w otoczeniu;*
 - 7) *zakazuje się lokalizowania reklam na obiektach elektrowni, za wyjątkiem symboli związanych z tymi obiektami;*
3. *Pozostałe zasady jak w ustaleniach ogólnych.”;*

16) w §68

- a) w ust. 1 po symbolu „1.ZL.129” wprowadza się średnik oraz symbol „1.ZL.129a”, po symbolu „1.ZL.133” wprowadza się średnik oraz symbol „1.ZL.133a”, po symbolu „1.ZL.135” wprowadza się średnik oraz symbol „1.ZL.135a”, po symbolu „1.ZL.145” wprowadza się średnik oraz symbol „1.ZL.145a”;
- b) w ust. 2 po słowie „lasach” wprowadza się przecinek oraz słowa „z zastrzeżeniem §18a”;

17) w §77

- a) w ust. 1 po symbolu „1.ZZL.12” wprowadza się średnik oraz symbol „1.ZZL.12a”, po symbolu „1.ZZL.56” wprowadza się średnik oraz symbol „1.ZZL.56a”, po symbolu „1.ZZL.63” wprowadza się średnik oraz symbole „1.ZZL.63a; 1.ZZL.63b; 1.ZZL.63c; 1.ZZL.63d”, po symbolu „1.ZZL.84” wprowadza się średnik oraz symbol „1.ZZL.84a”, po symbolu „1.ZZL.85” wprowadza się średnik oraz symbol „1.ZZL.85a”, po symbolu „1.ZZL.93” wprowadza się średnik oraz symbol „1.ZZL.93a”, po symbolu „1.ZZL.120” wprowadza się średnik oraz symbol „1.ZZL.120a”;
 - b) w ust. 4 po słowie „leśnych” wprowadza się przecinek oraz słowa „z zastrzeżeniem §18a”;
- 18) w §82 w ust. 1 po symbolu „1.ZR.9” wprowadza się średnik oraz symbol „1.ZR.9a”, po symbolu „1.ZR.24” wprowadza się średnik oraz symbol „1.ZR.24a”, po symbolu „1.ZR.32” wprowadza się średnik oraz symbole „1.ZR.32a; 1.ZR.32b”, po symbolu „1.ZR.63” wprowadza się średnik oraz symbol „1.ZR.63a”;

19) w §83 w ust. 1 po symbolu „2.ZR.26” skreśla się literę „i” oraz wprowadza się średnik i symbol „2.ZR.26a”, po symbolu „2.ZR.27” wprowadza się literę „i” oraz symbol „2.ZR.27a”;

20) w §84 w ust. 1 po symbolu „3.ZR.5” wprowadza się symbol „3.ZR.5a”, po symbolu „3.ZR.7” skreśla się literę „i” oraz wprowadza się średnik i symbol „3.ZR.7a”, po symbolu „3.ZR.8” wprowadza się literę „i” oraz symbol „3.ZR.8a”;

21) w §88:

- a) w ust. 1 po symbolu „2.ZR.ZZ.1” wprowadza się średnik oraz symbol „2.ZR.ZZ.1a”;
- b) w ust. 2 symbol „2.ZR.ZZ.1”, literę „i” oraz symbol „2.ZR.ZZ.2” zastępuje się wyrazami „wyznaczonych w ust. 1”;
- c) w ust. 3 symbol „2.ZR.ZZ.1”, literę „i” oraz symbol „2.ZR.ZZ.2” zastępuje się wyrazami „wyznaczonych w ust. 1”;
- d) w ust. 4 symbol „2.ZR.ZZ.1”, literę „i” oraz symbol „2.ZR.ZZ.2” zastępuje się wyrazami „wyznaczonych w ust. 1”;

22) w §91 w ust. 1 po symbolu „1.KD.3” literę „i” zastępuje się średnikiem, po symbolu „1.KD.4” wprowadza się literę „i” oraz symbol „1.KD.4a”;

23) w §92 w ust. 1 po symbolu „2.KD.5” wprowadza się średnik oraz symbol „2.KD.5a”, po symbolu „2.KD.13” wprowadza się średnik oraz symbol „2.KD.13a”, po symbolu „2.KD.20” wprowadza się średnik oraz symbole „2.KD.20a; 2.KD.20b”, po symbolu „2.KD.28” wprowadza się średnik oraz symbol „2.KD.28a”, po symbolu „2.KD.36” wprowadza się średnik oraz symbol „2.KD.36a”;

24) w §93

a) w ust. 1 po symbolu „3.KD.1” wprowadza się średnik oraz symbol „3.KD.1a”, po symbolu „3.KD.9” literę „i” zastępuje się średnikiem, po symbolu „3.KD.10” wprowadza się średnik oraz symbole „3.KD.11 i 3.KD.12”,

b) ust. 4 otrzymuje brzmienie:

„4. Szerokości dróg w liniach rozgraniczających:

1) dla 3.KD.11 i 3.KD.12 – 15,0 m;

2) dla pozostałych – 12,0 m;

z wyjątkami – jak na rysunkach planu.”;

25) w §94:

a) w ust. 1 po symbolu „4.KD.28” wprowadza się średnik oraz symbol „4.KD.28a”, po symbolu „4.KD.31” wprowadza się średnik oraz symbol „4.KD.31a”, po symbolu „4.KD.41” literę „i” zastępuje się średnikiem, po symbolu „4.KD.42” wprowadza się literę „i” oraz symbol „4.KD.43”,

b) ust. 4 otrzymuje brzmienie:

„4. Szerokości dróg w liniach rozgraniczających:

1) dla 4.KD.43 – 15,0 m;

2) dla pozostałych – 10,0 m;

z wyjątkami – jak na rysunkach planu.”;

26) w §95 w ust. 1 po symbolu „1.KDW.18” literę „i” zastępuje się średnikiem, po symbolu „1.KDW.19” wprowadza się średnik oraz symbole „1.KDW.20; 1.KDW.21; 1.KDW.22; 1.KDW.23 i 1.KDW.24”;

27) w §105 wprowadza się pkt 10a w brzmieniu:

„10a. dla terenów EW – 30%”.

§ 3. Wykonanie uchwały powierza się Wójtowi Gminy Bogoria.

§ 4. Uchwała wchodzi w życie po upływie 14 dni od dnia ogłoszenia w Dzienniku Urzędowym Województwa Świętokrzyskiego.

Przewodniczący Rady Gminy

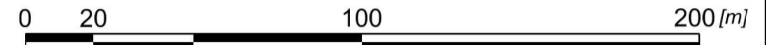
Maciej Tutak



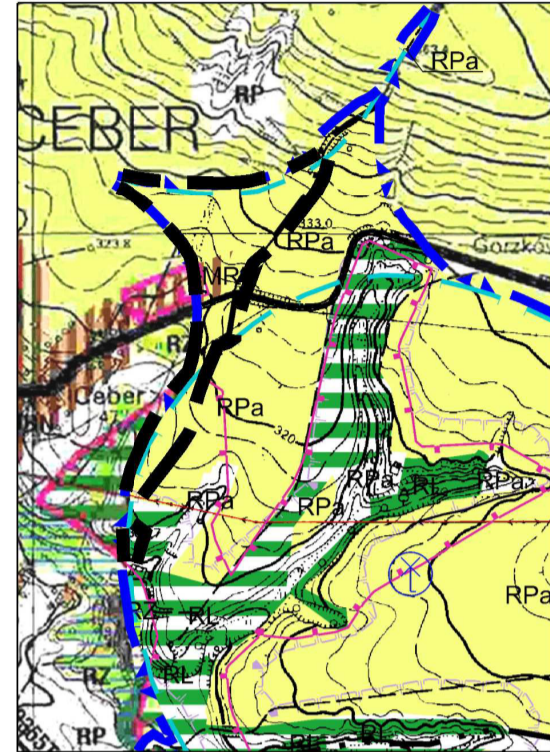
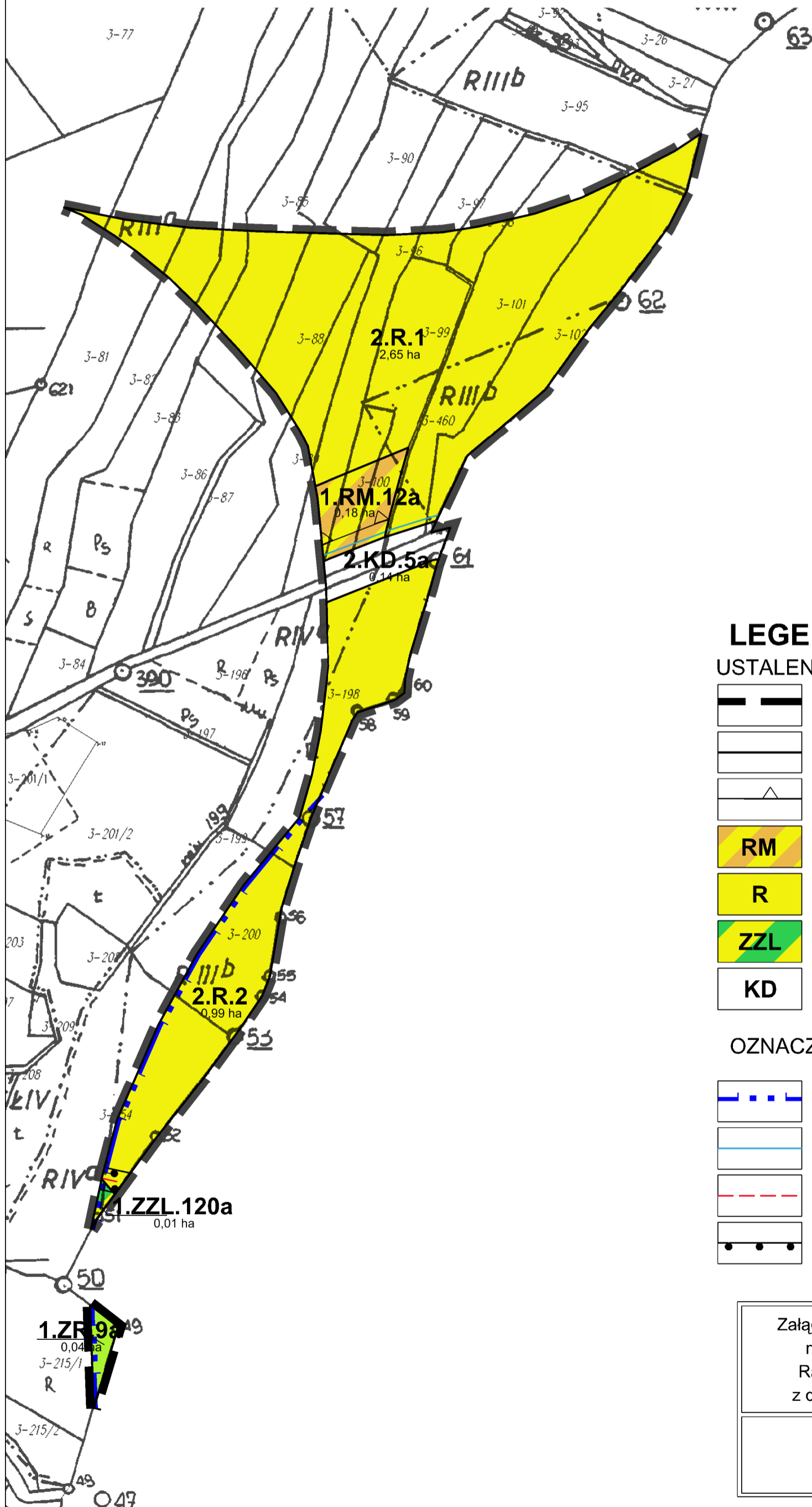
IV ZMIANA MIEJSCOWEGO PLANU ZAGOSPODAROWANIA PRZESTRZENNEGO

GMINY BOGORIA - ETAP II - CZĘŚĆ A

SKALA 1:2000



RYSUNEK PLANU C e b e r



Wyrys ze zmiany Studium uwarunkowań i kierunków zagospodarowania przestrzennego Gminy Bogoria przyjętej Uchwał nr X/93/2015 Rady Gminy Bogoria z dnia 27 października 2015 r.

LEGENDA

USTALENIA PLANU

- granice obszaru objętego planem
- linie różnicujące tereny o różnym przeznaczeniu lub sposobie zagospodarowania i zabudowy
- nieprzekraczalna linia zabudowy
- RM** tereny zabudowy zagrodowej w gospodarstwach rolnych, hodowlanych i ogrodniczych
- R** tereny rolnicze
- ZZL** tereny zalesień
- KD** tereny dróg publicznych

OZNACZENIA DODATKOWE

- granica strefy ochronnej związanej z ograniczeniami w zabudowie, zagospodarowaniu i użytkowaniu terenu oraz występowania znaczącego oddziaływania elektrowni wiatrowych
- istniejąca sieć wodociągowa
- istniejące linie elektroenergetyczne
- granice pasów technicznych od sieci infrastruktury technicznej

Załącznik nr 1 do Uchwały
nr ...XI/101/2015.....
Rady Gminy Bogoria
z dnia 26 listopada 2015 r.

Przewodniczący(a)
Rady Gminy Bogoria

IV Zmiana Miejscowego Planu
Zagospodarowania Przestrzennego
Gminy Bogoria - Etap II - część A

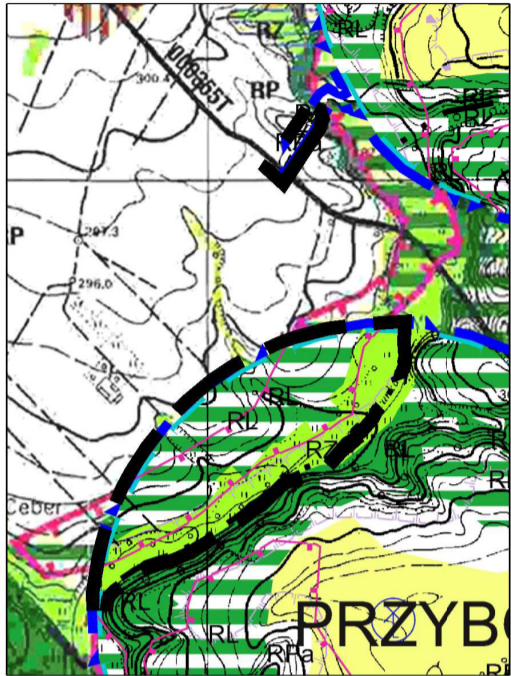
skala
rysunku
1:2 000



IV ZMIANA MIEJSCOWEGO PLANU ZAGOSPODAROWANIA PRZESTRZENNEGO

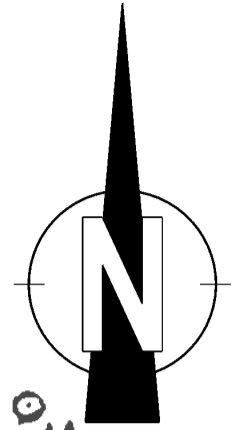
GMINY BOGORIA - ETAP II - CZĘŚĆ A

RYSUNEK PLANU Ceber



Wyrys ze zmiany Studium uwarunkowań i kierunków zagospodarowania przestrzennego Gminy Bogoria przyjętej Uchwał nr X/93/2015 Rady Gminy Bogoria z dnia 27 października 2015 r.

SKALA 1:2000



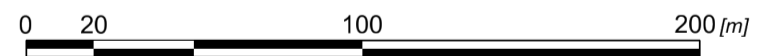
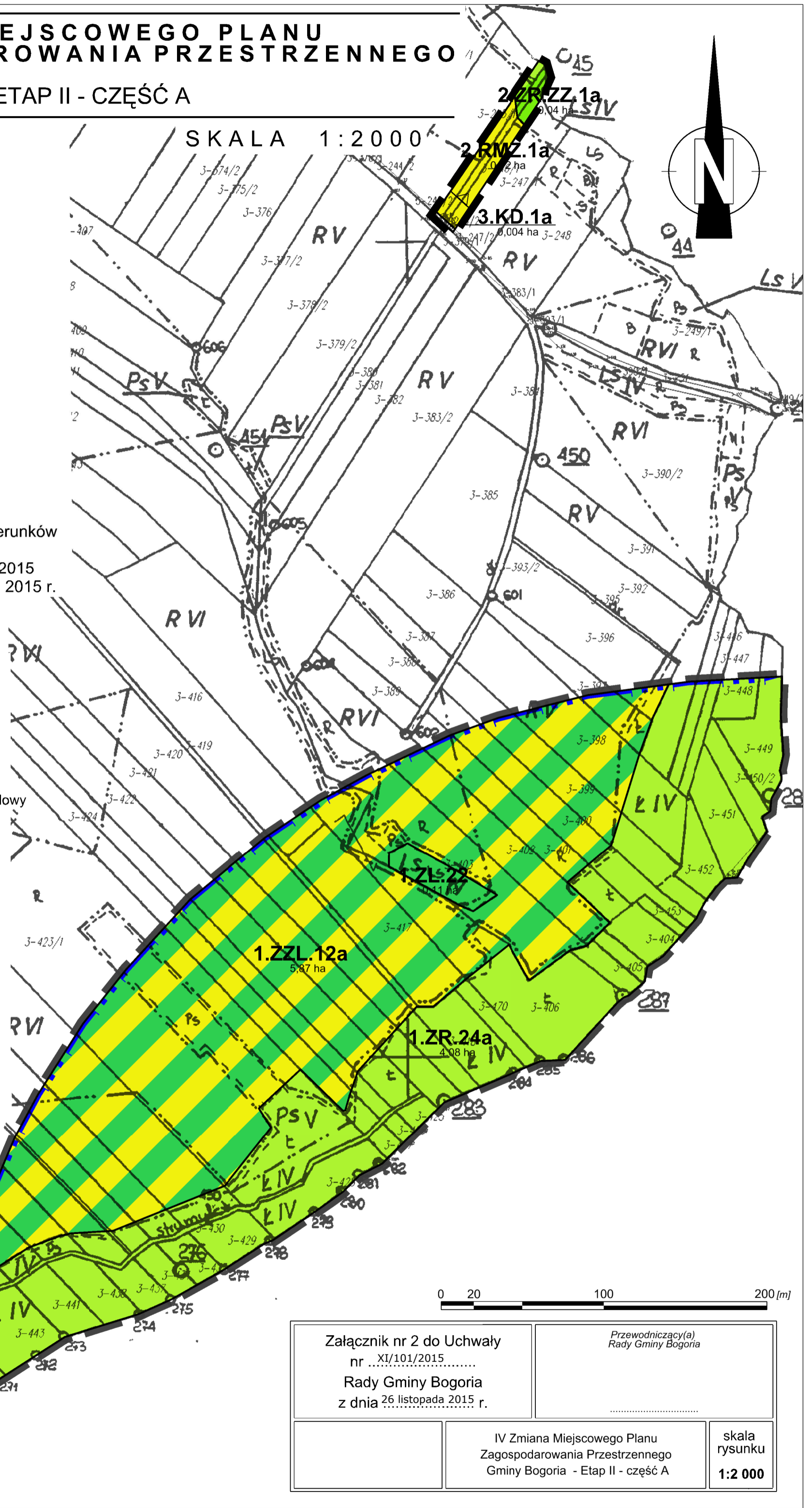
LEGENDA

USTALENIA PLANU

- granice obszaru objętego planem
- linie rozgraniczające tereny o różnym przeznaczeniu lub sposobie zagospodarowania i zabudowy
- nieprzekraczalna linia zabudowy
- RMZ** tereny rolnicze, w których nie wyklucza się zabudowy
- ZL** tereny leśne
- ZZL** tereny zalesień
- ZR** tereny zieleni nieurządzonej
- ZR.ZZ** tereny zieleni nieurządzonej zagrożone powodzią
- KD** tereny dróg publicznych

OZNACZENIA DODATKOWE

- granica strefy ochronnej związanej z ograniczeniami w zabudowie, zagospodarowaniu i użytkowaniu terenu oraz występowania znaczącego oddziaływania elektrowni wiatrowych



Załącznik nr 2 do Uchwały nr ...XI/101/2015..... Rady Gminy Bogoria z dnia 26 listopada 2015 r.	Przewodniczący(a) Rady Gminy Bogoria
IV Zmiana Miejscowego Planu Zagospodarowania Przestrzennego Gminy Bogoria - Etap II - część A	skala rysunku 1:2 000

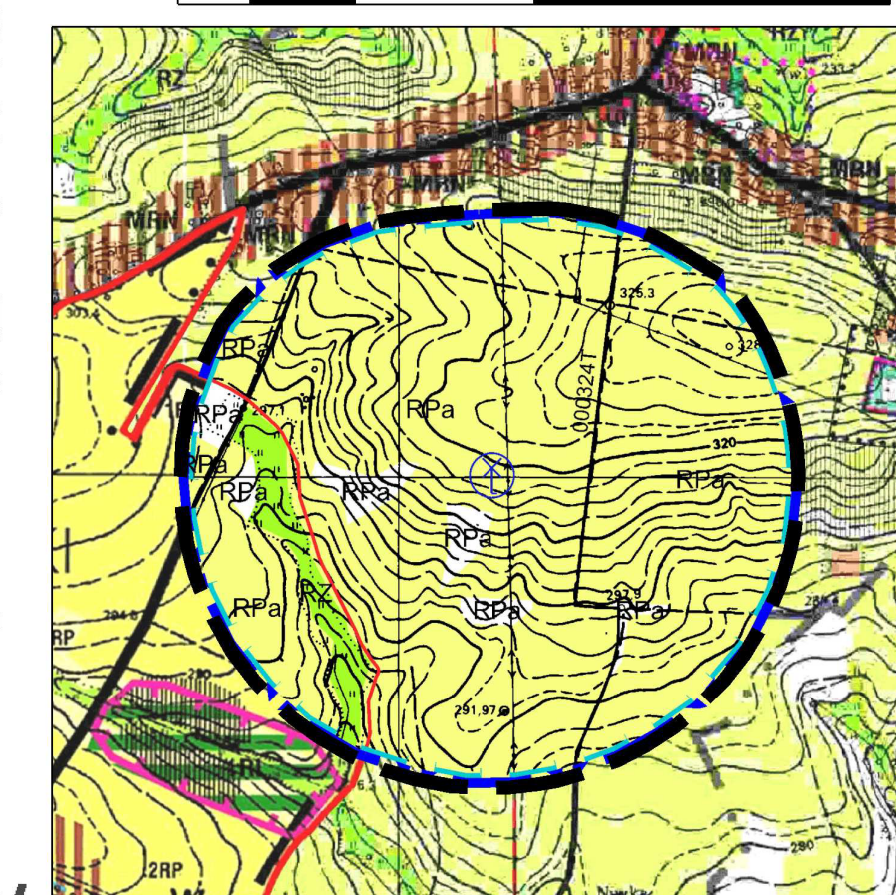


IV ZMIANA MIEJSCOWEGO PLANU ZAGOSPODAROWANIA PRZESTRZENNEGO

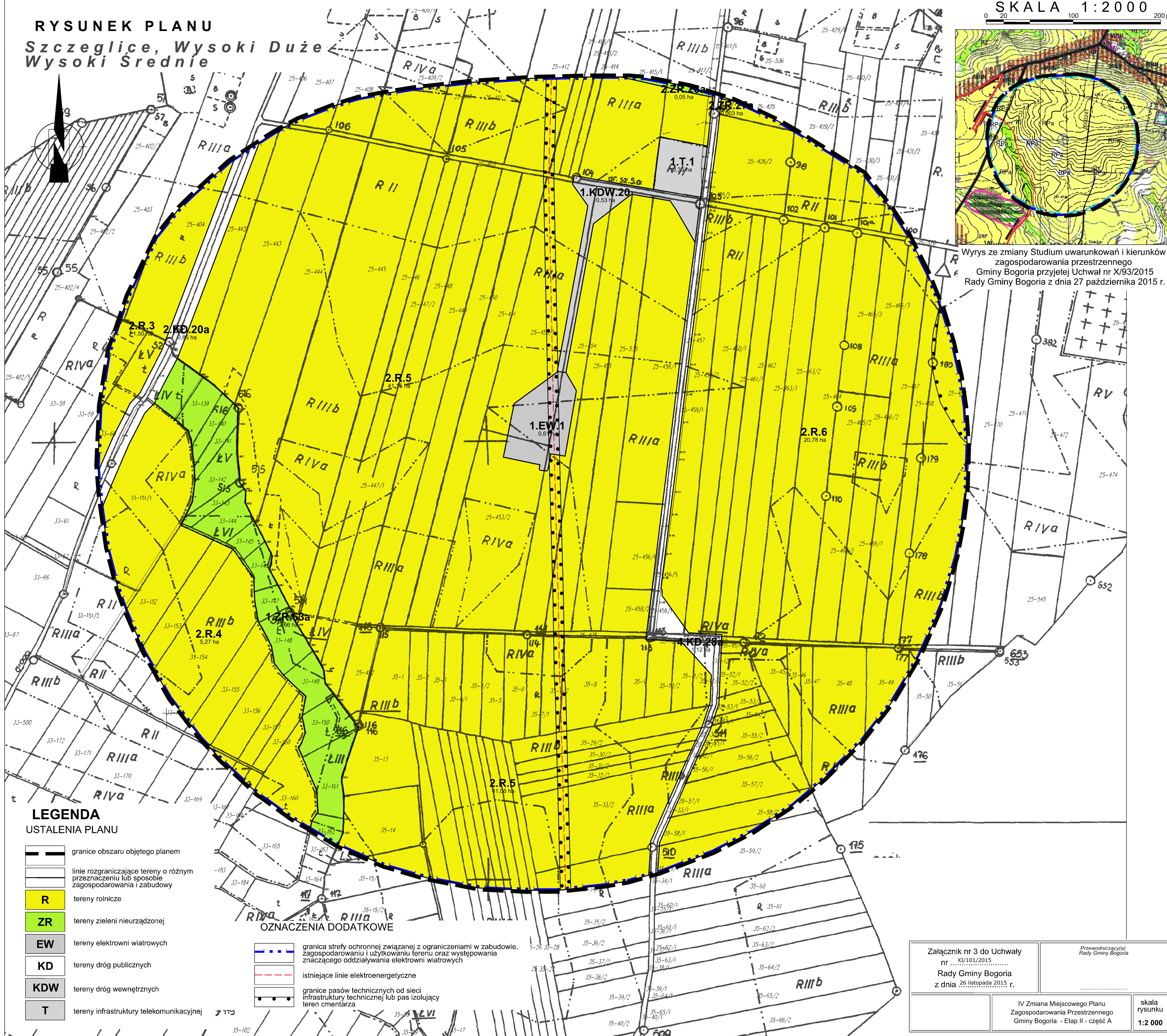
GMINY BOGORIA - ETAP II - CZĘŚĆ A

RYСУNEK PLANU
Szczeglice, Wysoki Duże
Wysoki Średnie

SKALA 1:2000



Wyrys ze zmiany Studium uwarunkowań i kierunków zagospodarowania przestrzennego Gminy Bogoria przyjętej Uchwał nr X/93/2015 Rady Gminy Bogoria z dnia 27 października 2015 r.



LEGENDA
USTALENIA PLANU

- granice obszaru objętego planem
- linie rozgraniczające tereny o różnym przeznaczeniu lub sposobie zagospodarowania i zabudowy
- R tereny rolnicze
- ZR tereny zieleni nieurządzonej
- EW tereny elektrowni wiatrowych
- KD tereny dróg publicznych
- KDW tereny dróg wewnętrznych
- T tereny infrastruktury telekomunikacyjnej

OZNACZENIA DODATKOWE

- granica strefy ochronnej związanej z ograniczeniami w zabudowie, zagospodarowaniu i użytkowaniu terenu oraz występowania znaczącego oddziaływania elektrowni wiatrowych
- istniejące linie elektroenergetyczne
- granice pasów technicznych od sieci infrastruktury technicznej lub pas izolujący teren omentarza

Załącznik nr 3 do Uchwały nr .../101/2015 Rady Gminy Bogoria z dnia 26 listopada 2015 r.	Przewodniczący(a) Rady Gminy Bogoria
IV Zmiana Miejscowego Planu Zagospodarowania Przestrzennego Gminy Bogoria - Etap II - część A	skala rysunku 1:2000



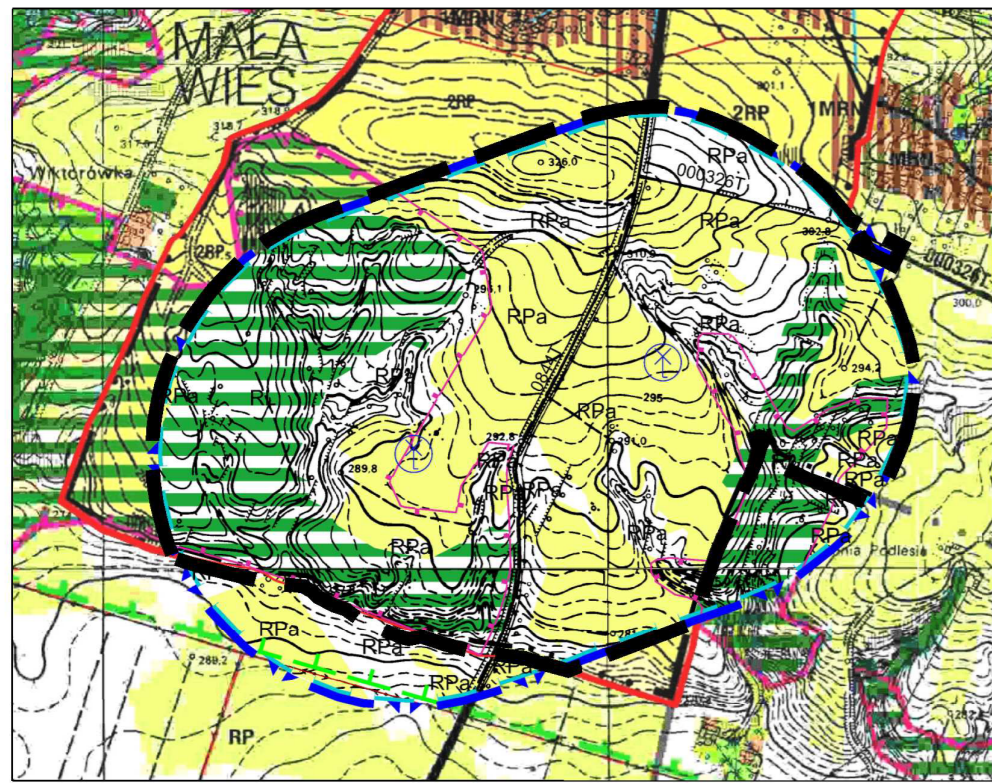
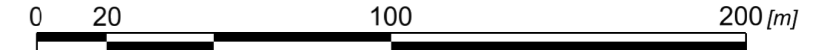
IV ZMIANA MIEJSCOWEGO PLANU ZAGOSPODAROWANIA PRZESTRZENNEGO

GMINY BOGORIA - ETAP II - CZĘŚĆ A

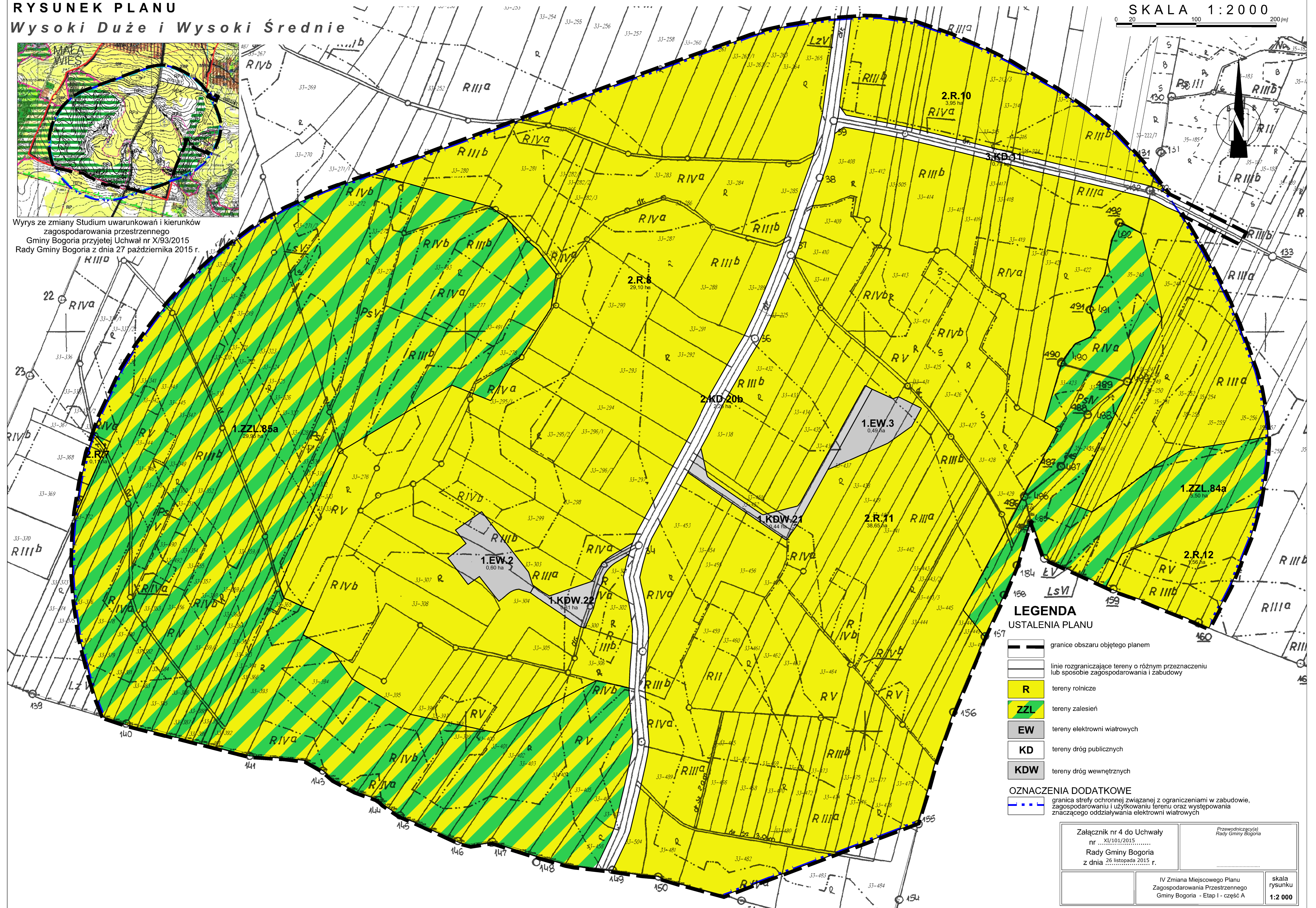
RYSUNEK PLANU

Wysoki Duże i Wysoki Średnie

SKALA 1:2000



Wyrys ze zmiany Studium uwarunkowań i kierunków zagospodarowania przestrzennego Gminy Bogoria przyjętej Uchwałą nr X/93/2015 Rady Gminy Bogoria z dnia 27 października 2015 r.



LEGENDA USTALENIA PLANU

- granice obszaru objętego planem
- linie rozgraniczające tereny o różnym przeznaczeniu lub sposobie zagospodarowania i zabudowy
- R tereny rolnicze
- ZZL tereny zalesień
- EW tereny elektrowni wiatrowych
- KD tereny dróg publicznych
- KDW tereny dróg wewnętrznych

OZNACZENIA DODATKOWE

- granica strefy ochronnej związanej z ograniczeniami w zabudowie, zagospodarowaniu i użytkowaniu terenu oraz występowania znaczącego oddziaływania elektrowni wiatrowych

Załącznik nr 4 do Uchwały nr XI/101/2015 Rady Gminy Bogoria z dnia 26 listopada 2015 r.

Przewodniczący(a) Rady Gminy Bogoria

IV Zmiana Miejscowego Planu Zagospodarowania Przestrzennego Gminy Bogoria - Etap I - część A

skala rysunku 1:2 000

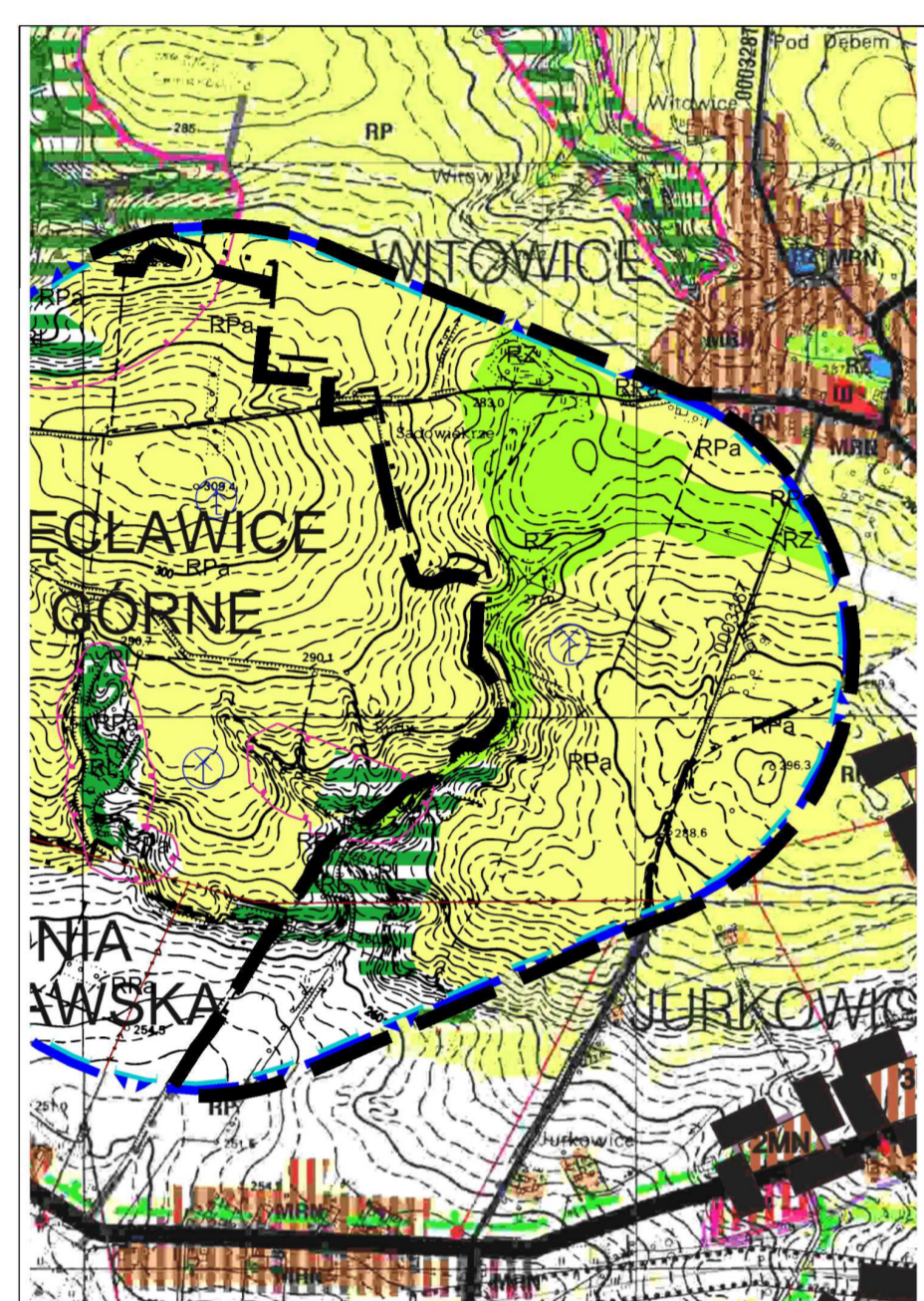
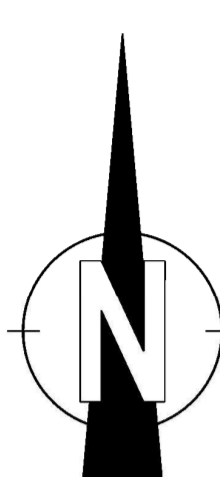
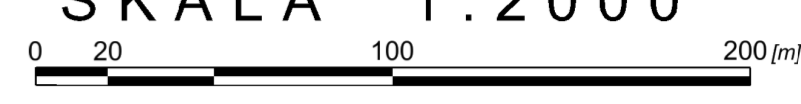


IV ZMIANA MIEJSCOWEGO PLANU ZAGOSPODAROWANIA PRZESTRZENNEGO

GMINY BOGORIA - ETAP II - CZĘŚĆ A

RYSUNEK PLANU Wolica, Witowice i Jurkowice

SKALA 1:2000



Wyrys ze zmiany Studium uwarunkowań i kierunków zagospodarowania przestrzennego Gminy Bogoria przyjętej Uchwał nr X/93/2015 Rady Gminy Bogoria z dnia 27 października 2015 r.

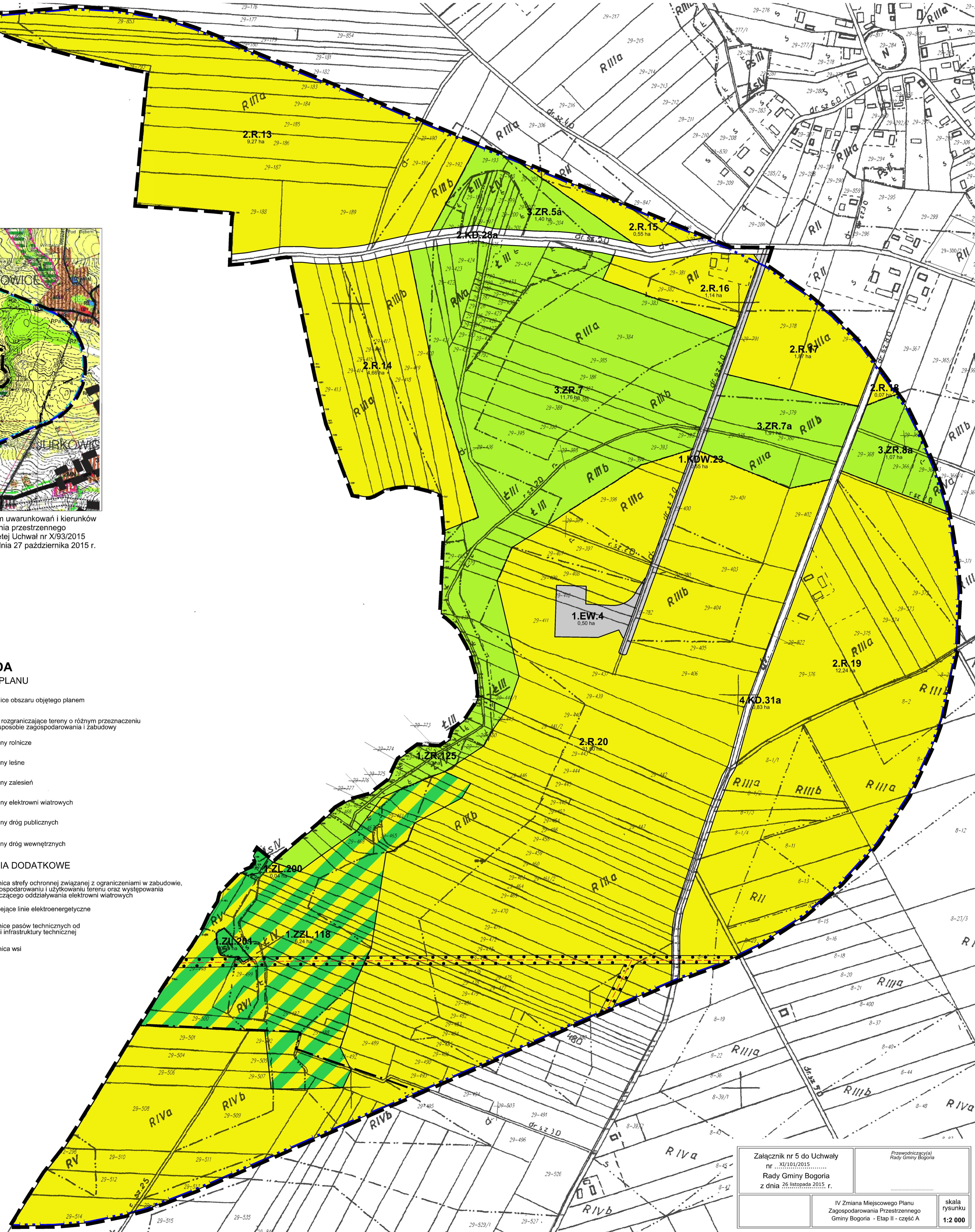
LEGENDA

USTALENIA PLANU

- granice obszaru objętego planem
- linie rozgraniczające tereny o różnym przeznaczeniu lub sposobie zagospodarowania i zabudowy
- R tereny rolnicze
- ZL tereny leśne
- ZZL tereny zalesień
- EW tereny elektrowni wiatrowych
- KD tereny dróg publicznych
- KDW tereny dróg wewnętrznych

OZNACZENIA DODATKOWE

- granica strefy ochronnej związanej z ograniczeniami w zabudowie, zagospodarowaniu i użytkowaniu terenu oraz występowania znaczącego oddziaływania elektrowni wiatrowych
- istniejące linie elektroenergetyczne
- granice pasów technicznych od sieci infrastruktury technicznej
- granica wsi



Załącznik nr 5 do Uchwały nr ...XV/101/2015... Rady Gminy Bogoria z dnia 26 listopada 2015 r.	Przewodnicząca Rady Gminy Bogoria
IV Zmiana Miejscowego Planu Zagospodarowania Przestrzennego Gminy Bogoria - Etap II - część A	
skala rysunku 1:2 000	

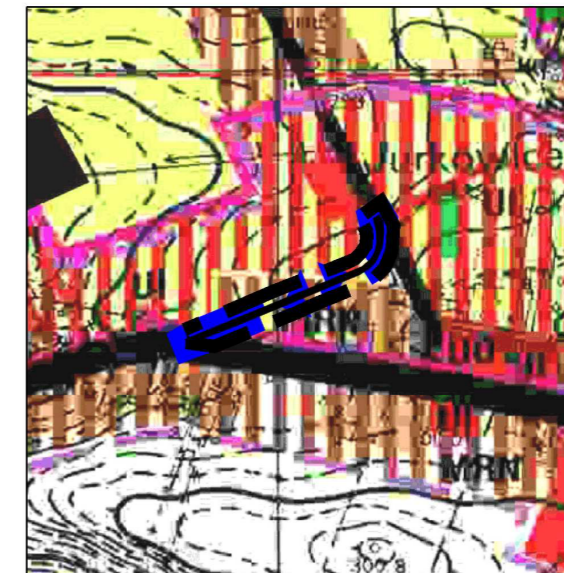


IV ZMIANA MIEJSCOWEGO PLANU ZAGOSPODAROWANIA PRZESTRZENNEGO

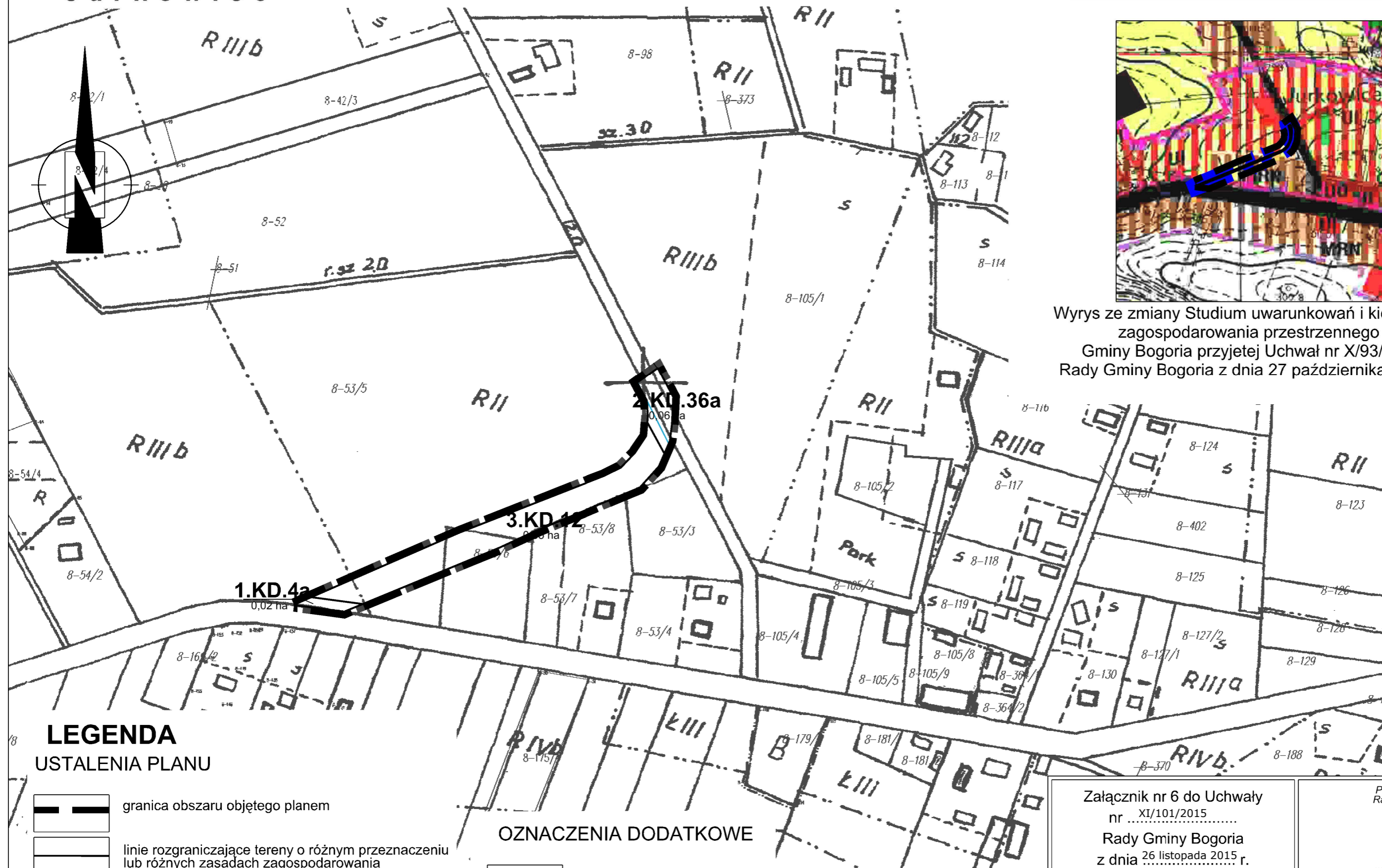
GMINY BOGORIA - ETAP II - CZĘŚĆ A

RYSUNEK PLANU Jurkowice

SKALA 1:2000



Wyrys ze zmiany Studium uwarunkowań i kierunków zagospodarowania przestrzennego Gminy Bogoria przyjętej Uchwał nr X/93/2015 Rady Gminy Bogoria z dnia 27 października 2015 r.



LEGENDA

USTALENIA PLANU

- granica obszaru objętego planem
- linie rozgraniczające tereny o różnym przeznaczeniu lub różnych zasadach zagospodarowania
- tereny dróg publicznych

OZNACZENIA DODATKOWE

- istniejąca sieć wodociągowa

Załącznik nr 6 do Uchwały nr XI/101/2015 Rady Gminy Bogoria z dnia 26 listopada 2015 r.		Przewodniczący(a) Rady Gminy Bogoria
IV Zmiana Miejscowego Planu Zagospodarowania Przestrzennego Gminy Bogoria - Etap II - część A		skala rysunku 1:2 000



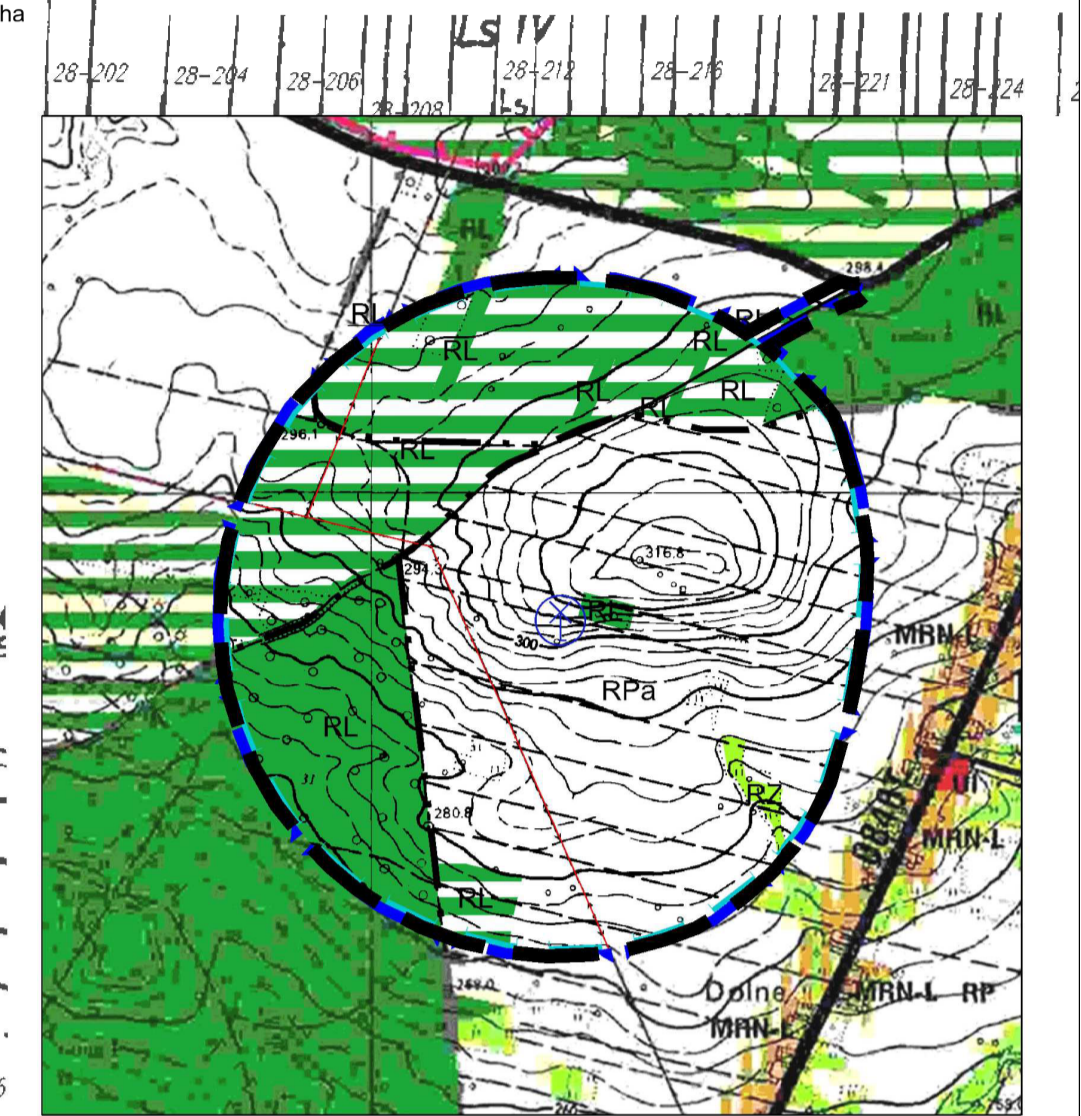
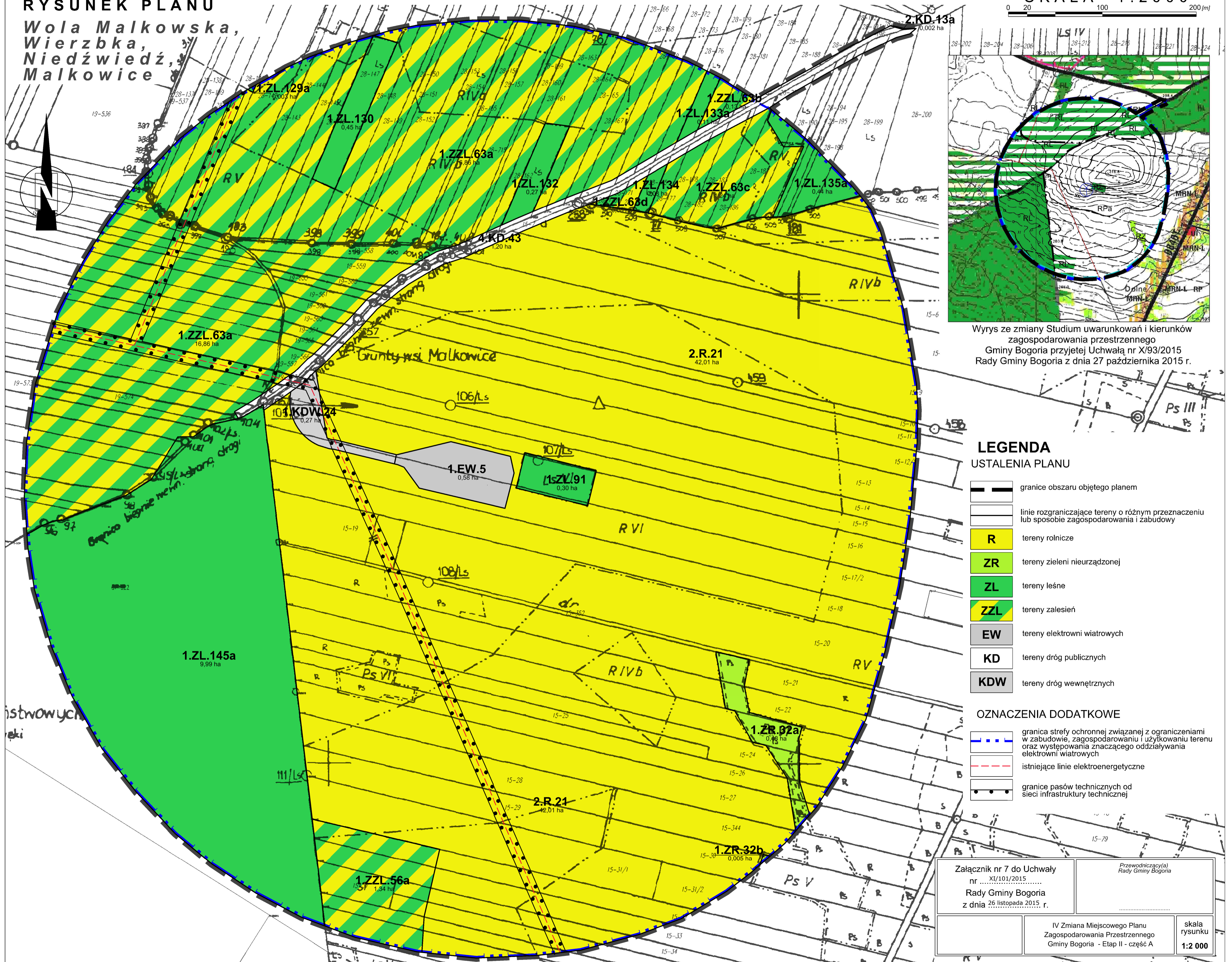
IV ZMIANA MIEJSCOWEGO PLANU ZAGOSPODAROWANIA PRZESTRZENNEGO

GMINY BOGORIA - ETAP II - CZĘŚĆ A

RYСУNEK PLANU

Wola Malkowska,
Wierzbka,
Niedźwiedź,
Malkowice

SKALA 1:2000



Wyrys ze zmiany Studium uwarunkowań i kierunków zagospodarowania przestrzennego Gminy Bogoria przyjętej Uchwałą nr X/93/2015 Rady Gminy Bogoria z dnia 27 października 2015 r.

LEGENDA

USTALENIA PLANU

- granice obszaru objętego planem
- linie rozgraniczające tereny o różnym przeznaczeniu lub sposobie zagospodarowania i zabudowy
- R tereny rolnicze
- ZR tereny zieleni nieurządzonej
- ZL tereny leśne
- ZZL tereny zalesień
- EW tereny elektrowni wiatrowych
- KD tereny dróg publicznych
- KDW tereny dróg wewnętrznych

OZNACZENIA DODATKOWE

- granica strefy ochronnej związanej z ograniczeniami w zabudowie, zagospodarowaniu i użytkowaniu terenu oraz występowania znaczącego oddziaływania elektrowni wiatrowych
- istniejące linie elektroenergetyczne
- granice pasów technicznych od sieci infrastruktury technicznej

Załącznik nr 7 do Uchwały nr XI/101/2015 Rady Gminy Bogoria z dnia 26 listopada 2015 r.		Przewodniczący(a) Rady Gminy Bogoria
IV Zmiana Miejscowego Planu Zagospodarowania Przestrzennego Gminy Bogoria - Etap II - część A		skala rysunku 1:2000

Załącznik Nr 8 do Uchwały Nr XI/101/2015
Rady Gminy Bogoria
z dnia 26 listopada 2015 r.

Rozstrzygnięcie
o sposobie rozpatrzenia nieuwzględnionych uwag wniesionych do projektu IV zmiany miejscowego planu
zagospodarowania przestrzennego Gminy Bogoria – Etap II – część A

Zgodnie z art. 20 ust 1 ustawy z dnia 27 marca 2003 r. o planowaniu i zagospodarowaniu przestrzennym (j.t. Dz. U. z 2015 r. poz. 199 ze zm.) Rada Gminy Bogoria postanawia co następuje:

§ 1. Nie uwzględnia się uwagi pana Jerzego Ciepela złożonej pismem z dnia 19.08.2015r., w całości.

§ 2. Nie uwzględnia się uwagi państwa Janiny i Mirosława Mazurkiewicz złożonej pismem z dnia 03.09.2015r., w całości.

Załącznik Nr 9 do Uchwały Nr XI/101/2015

Rady Gminy Bogoria

z dnia 26 listopada 2015 r.

Rozstrzygnięcie

o sposobie realizacji zapisanych w planie inwestycji z zakresu infrastruktury technicznej, które należą do zadań własnych gminy, oraz zasadach ich finansowania, zgodnie z przepisami o finansach publicznych

Zgodnie z art. 20 ust 1 ustawy z dnia 27 marca 2003 r. o planowaniu i zagospodarowaniu przestrzennym (j.t. Dz. U. z 2015 r., poz. 199 ze zm.) Rada Gminy Bogoria stwierdza, że:

§ 1. Zgodnie z ustaleniami planu zawartymi w treści uchwały ustala się realizację inwestycji z zakresu infrastruktury technicznej należących do zadań własnych gminy.

§ 2. 1) ustala się, że źródłem finansowania inwestycji i zadań, o których mowa w § 1 będą:

- a) środki własne gminy,
- b) środki pozyskane z funduszy Unii Europejskiej,
- c) środki pozyskane z Wojewódzkiego Funduszu Ochrony Środowiska i Gospodarki Wodnej,
- d) kredyt bankowy;

2) ustala się możliwość wykorzystania innych źródeł finansowania nie wymienionych w pkt. 1, w tym również finansowania inwestycji ze środków prywatnych.

§ 3. Wykonanie finansowania inwestycji powierza się Wójtowi Gminy Bogoria.