



# DZIENNIK URZĘDOWY

## WOJEWÓDZTWA ŚWIĘTOKRZYSKIEGO

---

Kielce, dnia 25 września 2017 r.

Poz. 2863

### ZARZĄDZENIE REGIONALNEGO DYREKTORA OCHRONY ŚRODOWISKA W KIELCACH

z dnia 20 września 2017 r.

#### w sprawie rezerwatu przyrody Słopiec

Na podstawie art. 13 ust. 3 ustawy z dnia 16 kwietnia 2004 roku o ochronie przyrody (tekst jednolity Dz. U. z 2016 r. poz. 2134, z późn. zm.<sup>1)</sup>) zarządza się, co następuje:

§ 1.1. Rezerwat przyrody pod nazwą Słopiec, zwany dalej „rezerwatem”, obejmuje obszar o powierzchni 8,24 ha położony w obrębie ewidencyjnym Słopiec, w gminie Daleszyce, powiecie kieleckim, województwie świętokrzyskim.

2. Położenie i przebieg granicy rezerwatu w postaci mapy przedstawia załącznik nr 1 do zarządzenia.

3. Położenie i przebieg granicy rezerwatu w postaci współrzędnych punktów jej załamania przedstawia załącznik nr 2 do zarządzenia.

§ 2. Celem ochrony rezerwatu jest zachowanie unikalnego torfowiska, cennych zbiorowisk roślinnych oraz wielu rzadkich roślin chronionych.

§ 3.1. Dla rezerwatu określa się rodzaj: Torfowiskowy (T).

2. Dla rezerwatu określa się typ i podtyp:

1) ze względu na dominujący przedmiot ochrony: typ – Biocenotyczny i fizjocenotyczny (PBf), podtyp – biocenozy naturalnych i półnaturalnych (bp);

2) ze względu na główny typ ekosystemu: typ – Różnych ekosystemów (EE), podtyp – lasów i torfowisk (lt).

§ 4. Sprawowanie nadzoru nad rezerwatem powierza się Regionalnemu Konserwatorowi Przyrody w Kielcach.

---

<sup>1)</sup> Zmiany tekstu jednolitego wymienionej ustawy zostały ogłoszone w Dz. U. z 2015 r. poz. 1936; z 2016 r. poz. 2249 i 2260 oraz z 2017 r. poz. 60, 132, 1074 i 1595.

§ 5. Zarządzenie wchodzi w życie po upływie 14 dni od dnia ogłoszenia<sup>2)</sup>.

Regionalny Dyrektor Ochrony  
Środowiska w Kielcach

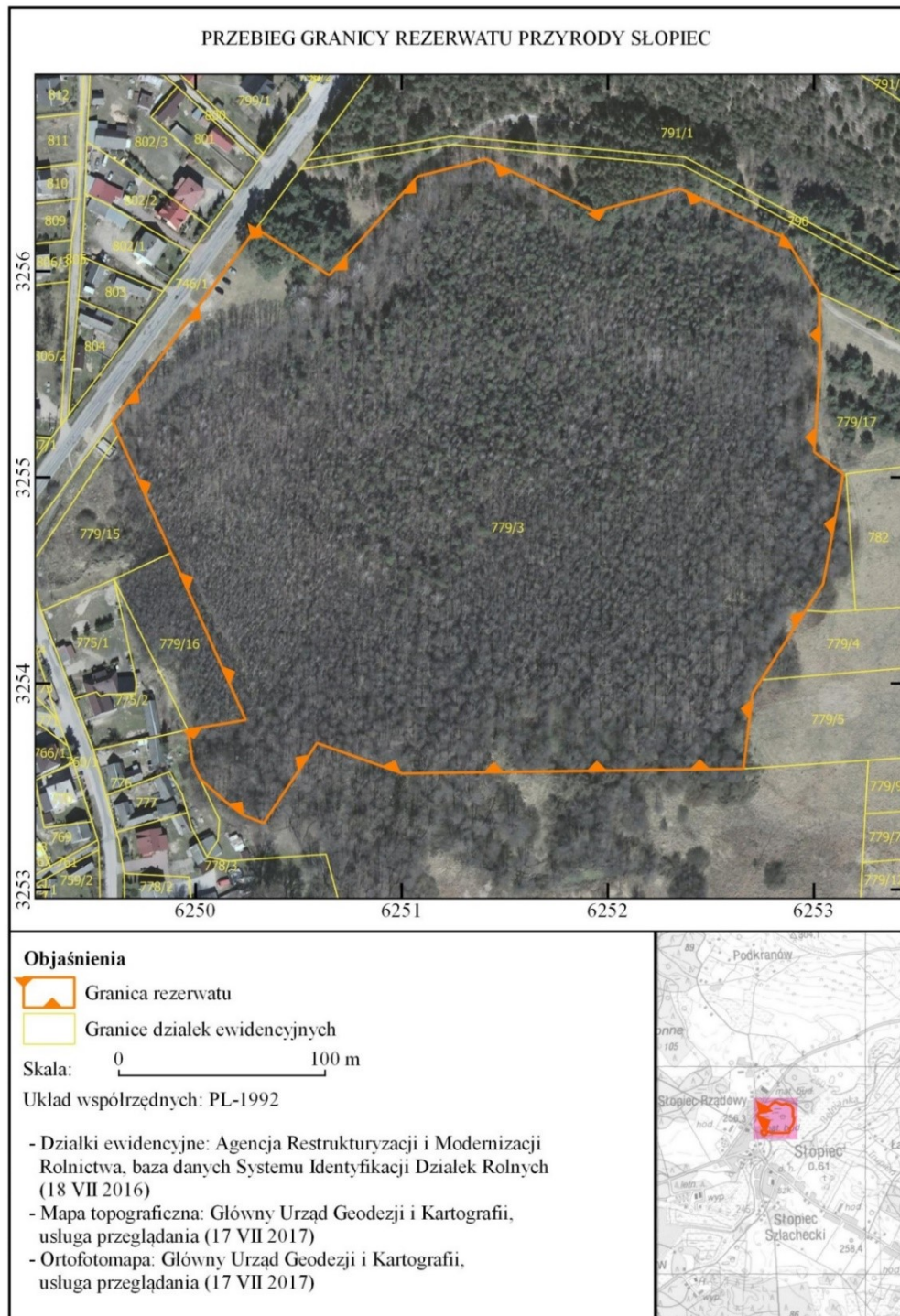
**Waldemar Pietrasik**

---

<sup>2)</sup> Niniejsze zarządzenie było poprzedzone Zarządzeniem Ministra Ochrony Środowiska, Zasobów Naturalnych i Leśnictwa z dnia 27 czerwca 1995 r. w sprawie uznania za rezerwat przyrody (M. P. Nr 33 poz. 406), które zostało zamieszczone w obwieszczeniu Wojewody Świętokrzyskiego z dnia 15 października 2001 r. w sprawie ogłoszenia wykazu rezerwatów (Dz. Urz. Woj. Święt. Nr 107, poz. 1270), zarządzenie to na podstawie art. 157 ustawy z dnia 16 kwietnia 2004 r. o ochronie przyrody (Dz. U. z 2016 r. poz. 2134, z późn. zm.), traci moc z dniem wejścia w życie niniejszego zarządzenia z tym, że na podstawie art. 153 tej ustawy rezerwat przyrody utworzony przed dniem wejścia w życie ustawy stał się rezerwatem przyrody w rozumieniu niniejszej ustawy.

Załącznik nr 1 do Zarządzenia Regionalnego Dyrektora Ochrony Środowiska w Kielcach z dnia 20 września 2017 r. w sprawie rezerwatu przyrody Słopiec

### Położenie i przebieg granicy rezerwatu w postaci mapy



Załącznik nr 2 do zarządzenia Regionalnego Dyrektora Ochrony Środowiska w Kielcach z dnia 20 września 2017 r. w sprawie rezerwatu przyrody Słopiec

**POŁOŻENIE I PRZEBIEG GRANICY REZERWATU W POSTACI WSPÓLRZĘDNYCH PUNKTÓW ZAŁAMANIA GRANICY, W UKŁADZIE WSPÓLRZĘDNYCH PŁASKICH PROSTOKĄTNYCH PL-1992**

Nr	X	Y
1	325620,79	625029,45
2	325598,06	625064,86
3	325646,00	625107,85
4	325654,37	625140,68
5	325628,99	625193,77
6	325640,08	625234,95
7	325615,90	625286,44
8	325589,50	625302,73
9	325555,90	625302,98
10	325537,20	625301,79
11	325512,33	625300,20
12	325501,51	625314,34
13	325448,20	625304,57
14	325435,31	625295,95
15	325401,63	625274,56
16	325394,87	625270,27
17	325358,51	625265,90
18	325356,22	625100,25
19	325371,01	625059,00
20	325332,12	625033,07
21	325335,93	625023,31
22	325342,60	625014,52
23	325353,60	625002,15
24	325361,17	624998,57
25	325377,41	624996,28
26	325382,18	625024,35
27	325463,34	624988,10
28	325520,55	624962,53
29	325527,19	624959,93
30	325620,79	625029,45