



DZIENNIK URZĘDOWY

WOJEWÓDZTWA ŚWIĘTOKRZYSKIEGO

Kielce, dnia 4 stycznia 2017 r.

Poz. 72

UCHWAŁA NR XXV/130/2016 RADY GMINY ŁONIÓW

z dnia 28 listopada 2016 r.

w sprawie zaliczenia dróg do kategorii dróg gminnych oraz ustalenia ich przebiegu

Na podstawie art. 18 ust 2 pkt 15 ustawy z dnia 8 marca 1990 r, o samorządzie gminnym (t. j. Dz.U. z 2016 r. poz. 446 z późn. zm.) oraz art, 7 ustawy z dnia 21 marca 1985 r., o drogach publicznych (t. j. Dz.U. z 2016 r. poz. 1440 z późn. zm.) po uzyskaniu opinii Zarządu Powiatu w Sandomierzu wyrażonych uchwałą Nr 331/2016 z dnia 03.11.2016r. – Rada Gminy Łoniów uchwala, co następuje;

§ 1. Zalicza się do kategorii dróg gminnych drogi o znaczeniu lokalnym nie zaliczone do innych kategorii, stanowiące uzupełnienie sieci dróg służących miejscowym potrzebom, zgodnie z wykazem stanowiącym załącznik Nr 1 do niniejszej uchwały.

§ 2. Ustala przebieg dróg gminnych na mapach stanowiących załączniki graficzne Nr 2, 3, 4, 5 do niniejszej uchwały.

§ 3. Wykonaniu uchwały powierza się Wójtowi Gminy Łoniów.

§ 4. Uchwała podlega Ogłoszeniu w Dzienniku Urzędowym Województwa Świętokrzyskiego i wchodzi w życie po upływie 14 dni od dnia ogłoszenia.

Przewodniczący Rady Gminy

Antoni Szpak

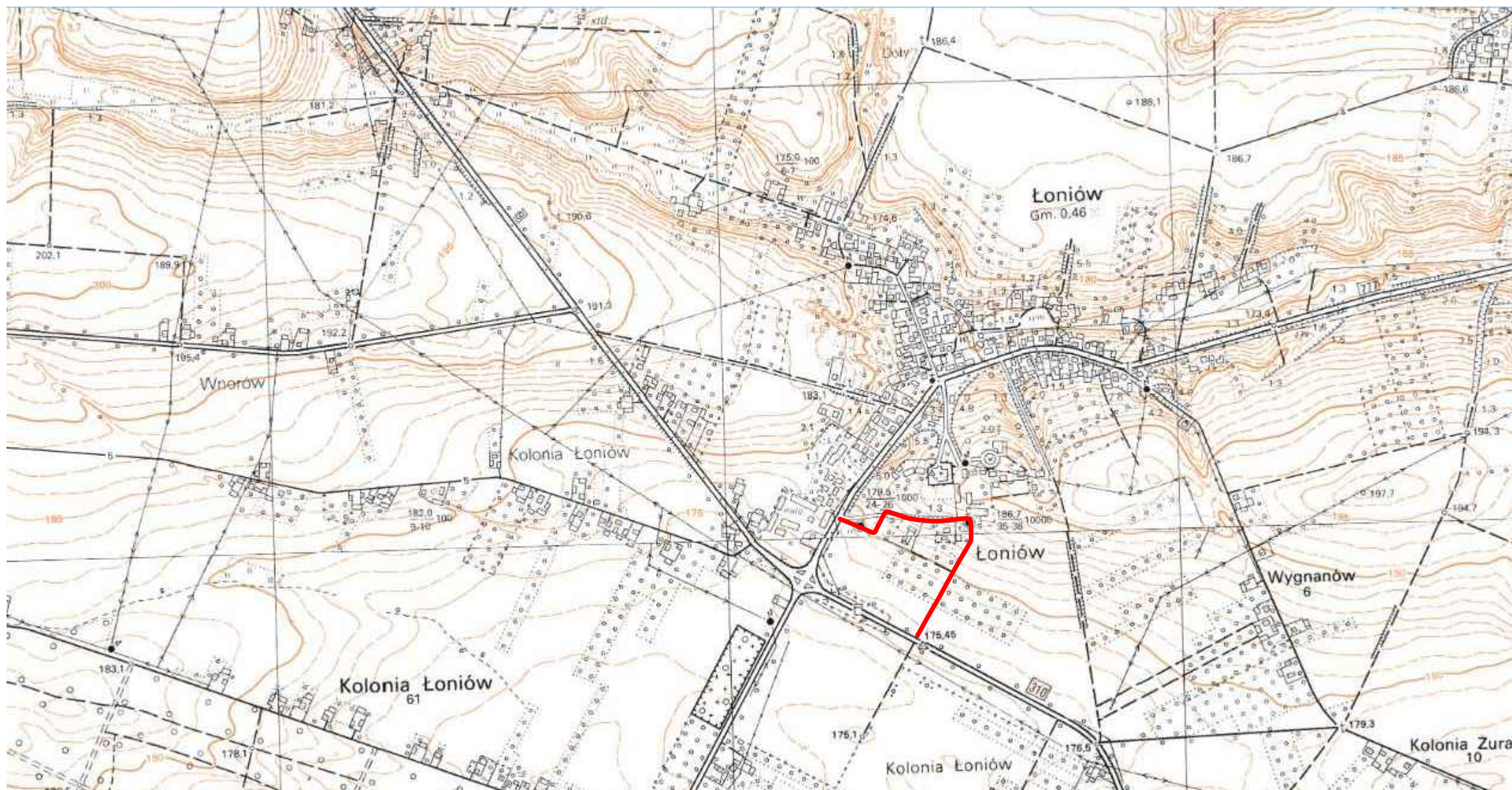
Załącznik Nr 1 do Uchwały Nr XXV/130/2016
Rady Gminy Łoniów
z dnia 28 listopada 2016 r.

Wykaz dróg gminnych zaliczonych do kategorii dróg gminnych

| Lp. | Nazwa drogi | Przebieg drogi | Długość drogi (km) |
|-----|--------------------------------|--|--------------------|
| 1. | Łoniów UG – Stacja Paliw | Zlokalizowana na działkach o nr ewid. 210/29, 210/30, 210/9 obręb Łoniów | 0,615 |
| 2. | Łoniów obok parku DK 79 – DK 9 | Zlokalizowana na działkach o nr ewid. 489/2, 210/82, 210/81 obręb Łoniów | 0,870 |
| 3. | Łoniów – Wnorów | Zlokalizowana na działkach o nr ewid. 234/2 obręb Łoniów, 226 obręb Wnorów | 1,850 |
| 4. | Piaseczno – DK 9 | Zlokalizowana na działkach o nr ewid. 54 i 55 obręb Piaseczno | 1,230 |

Przewodniczący Rady Gminy

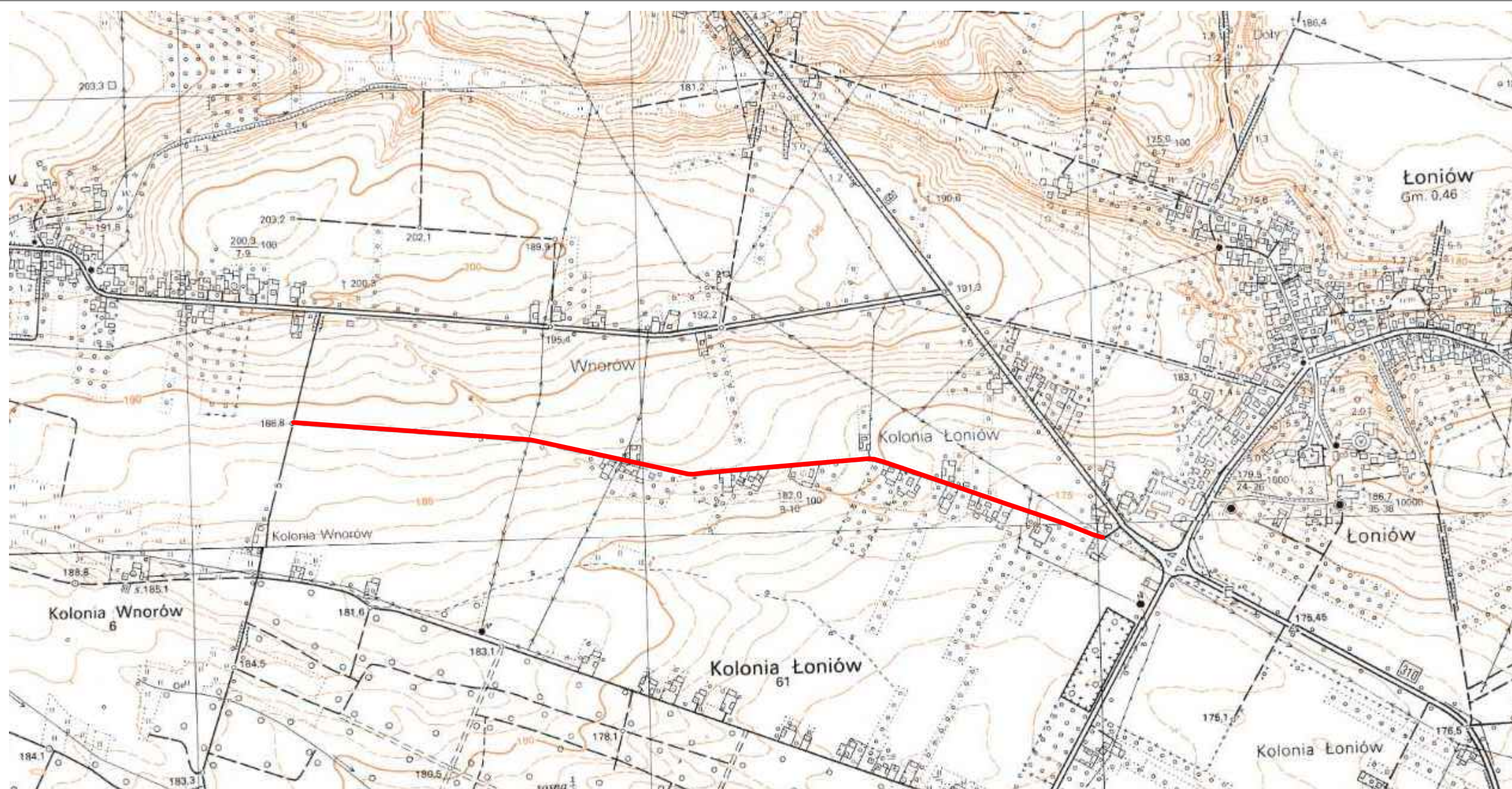
Antoni Szpak



LEGENDA: Skala: 1 : 10 000

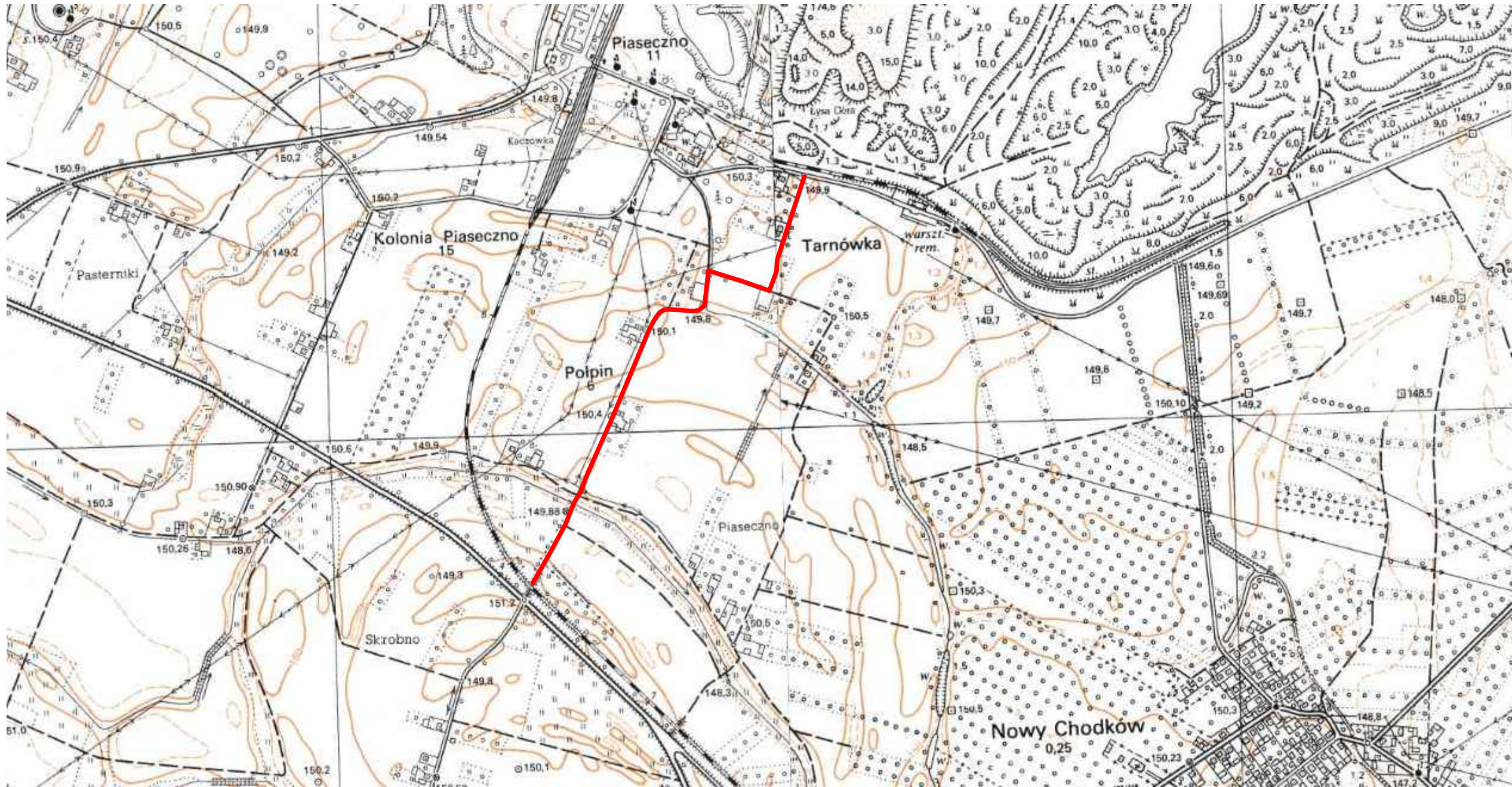
— Przebieg drogi
Łonów UG - Stacja Paliw

Załącznik Nr² do Uchwały Nr
Rady Gminy Łonów z dnia 28 listopada 2016 r.
XXV/130/2016



LEGENDA: Skala: 1 : 10 000
— Przebieg drogi
Łonów - Wnorów

Załącznik Nr⁴..... do Uchwały Nr^{XXV/130/2016}.....
Rady Gminy Łonów z dnia 28 listopada 2016 r.



LEGENDA: Skala: 1 : 10 000

— Przebieg drogi
Piaseczno – DK 9

Załącznik Nr⁵ do Uchwały Nr^{XXV/130/2016}
Rady Gminy Łoniów z dnia^{28 listopada 2016 r.}